

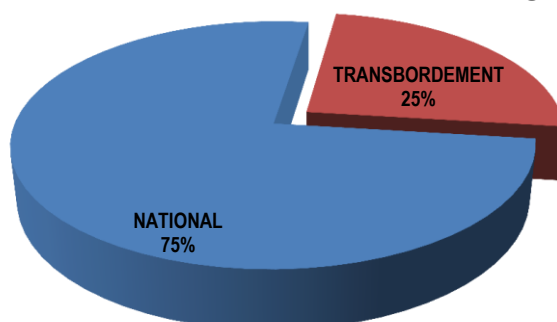
ACTIVITE PORTUAIRE GLOBALE ⁽¹⁾

TRAFIC GLOBAL(1) Cumul novembre 2013	10,8%
92 391 703	
Cumul novembre 2012	
83 405 493	

TRAFIC NATIONAL(2) Cumul novembre 2013	
69 680 163	
Cumul novembre 2012	-0,1%
69 729 977	

TRANSBORDEMENT Cumul novembre 2013	66,1%
22 711 540	
Cumul novembre 2012	
13 675 516	

Part du transbordement dans le trafic global

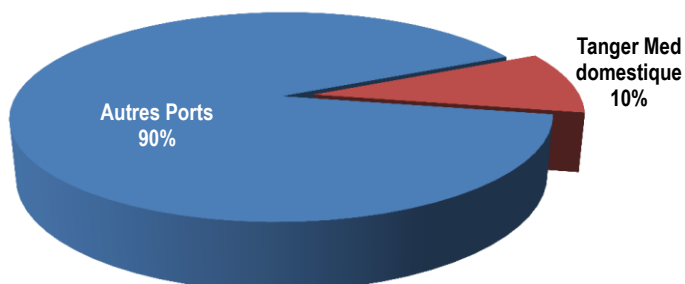
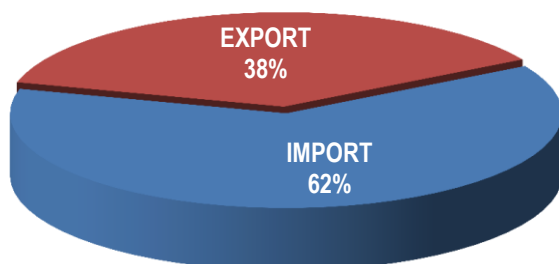


ACTIVITE PORTUAIRE NATIONALE ⁽²⁾

TRAFIC NATIONAL(2) Cumul novembre 2013	
69 680 163	
Cumul novembre 2012	-0,1%
69 729 977	

IMPORTATIONS Cumul novembre 2013	
43 549 437	
Cumul novembre 2012	-1,8%
44 348 897	

EXPORTATIONS Cumul novembre 2013	3,0%
26 130 726	
Cumul novembre 2012	
25 381 080	



(1) Trafic global y compris le transbordement

(2) Trafic domestique y compris le trafic import-Export de Tanger Med

ACTIVITE DES PORTS GERES PAR L'ANP

TRAFIC GLOBAL	
Cumul novembre 2013	62 897 342
Cumul novembre 2012	64 783 704
	-2,9%



IMPORTATIONS	
Cumul novembre 2013	38 875 324
Cumul novembre 2012	41 461 529
	-6,2%



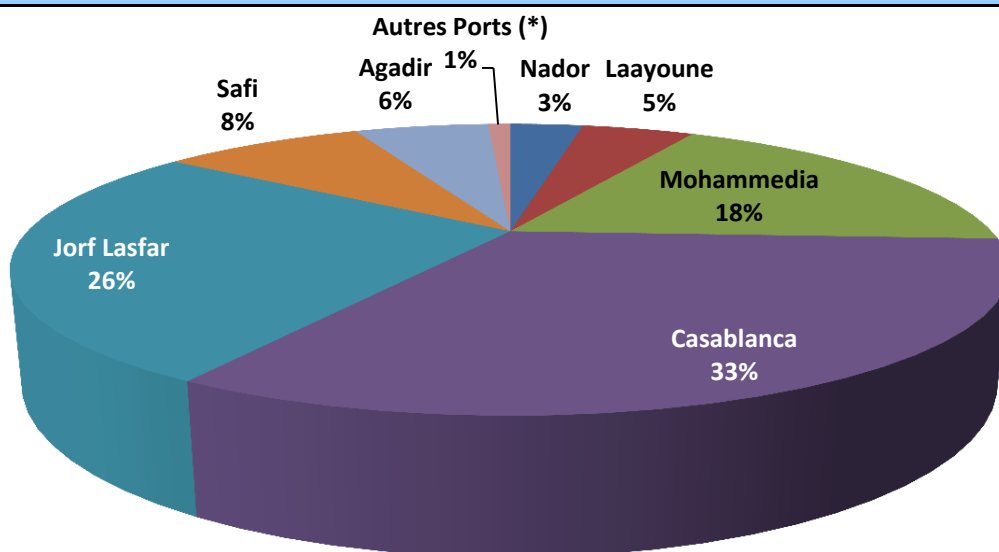
EXPORTATIONS	
Cumul novembre 2013	24 022 018
Cumul novembre 2012	23 322 175
	3,0%



EVOLUTION DES PRINCIPAUX TRAFICS

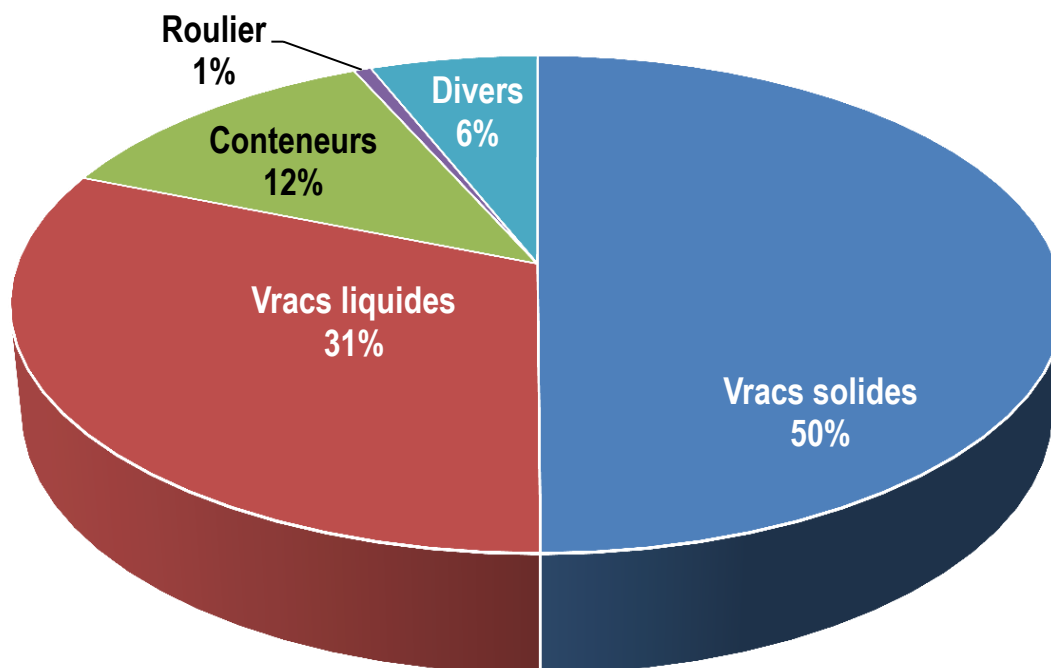
Trafics par mode de conditionnement	IMPORT		EXPORT		TOTAL	
	2013	%/ 2012	2013	%/ 2012	2013	%/ 2012
Vracs Solides dont:	16 471 339	-11,8%	14 929 933	0,1%	31 401 272	-6,5%
- Phosphate	0	-	8 548 513	-1,0%	8 548 513	-1,0%
- Céréales	4 290 312	-28,9%	33 991	-	4 324 303	-28,4%
- Soufre	3 409 182	-0,2%	0	-	3 409 182	-0,2%
- Engrais	484 437	82%	3 413 958	-17,1%	3 898 395	-11,1%
- Charbon & Coke	5 275 704	-5,5%	0	-	5 275 704	-5,5%
Vracs liquides dont:	14 046 829	-2,1%	5 584 720	11,5%	19 631 549	1,5%
- Hydrocarbures	12 193 132	-0,8%	2 085 319	22,6%	14 278 451	2,0%
- Acide phosphorique	3300	-	3 482 856	6,5%	3 486 156	6,6%
- Ammoniac	647 809	-7,3%	0	-	647 809	-7,3%
- Huiles végétales	414 284	0,9%	2 068	106,0%	416 352	1,2%
Trafic unitarisé dont:	5 366 989	-3,5%	2 717 219	2,7%	8 084 208	-1,5%
- Conteneurs en tonne	5 073 559	-1,7%	2 618 882	4,4%	7 692 441	0,3%
- Conteneurs en EVP	433 335	-1,8%	438 597	-1,6%	871 932	-1,7%
-RORO dont	293 430	-26,9%	98 337	-27,3%	391 767	-27,0%
*TIR en tonne	147 174	-36,6%	70 095	-39,2%	217 269	-37,5%
*TIR en nombre	5 840	-29,0%	3 264	-35,9%	9 104	-31,7%
Divers	2 990 131	3,9%	790 140	4,0%	3 780 271	3,9%
- Bois & dérivés	617 121	-25,0%	14 202	-84,9%	631 323	-31,2%
- Produits sidérurgiques	1 519 877	23,9%	78 337	-31,7%	1 598 214	19,1%
- Agrumes et primeurs	0	-	88 145	-13,4%	88 145	-13,4%

PART DE CHAQUE PORT DANS LE TRAFIC GLOBAL



PORTS	IMPORT		EXPORT		TOTAL	
	2013	%/ 2012	2013	%/ 2012	2013	%/ 2012
NADOR	1 360 724	-19,8%	550 711	-3,7%	1 911 435	-15,7%
TANGER VILLE	3 377	55,1%	0	#DIV/0!	3 377	55,1%
KENITRA	24 076	-86,9%	14 202	-89,4%	38 278	-88,0%
MOHAMMEDIA	9 290 151	0,4%	2 110 771	22,8%	11 400 922	3,9%
CASABLANCA	12 621 800	-6,7%	8 019 932	-6,8%	20 641 732	-6,7%
JORF-LASFAR	10 705 137	-9,0%	5 930 005	13,2%	16 635 142	-2,1%
SAFI	1 616 473	-9,5%	3 642 230	-6,5%	5 258 703	-7,4%
AGADIR	2 091 029	-3,6%	1 439 739	29,9%	3 530 768	7,8%
TAN-TAN	129 992	-2,3%	4 367	-76,8%	134 359	-11,5%
LAAYOUNE	635 247	2,8%	2 305 180	13,3%	2 940 427	10,9%
DAKHLA	397 318	20,5%	4 881	574,2%	402 199	21,7%
TOTAL	38 875 324	-6,2%	24 022 018	3,0%	62 897 342	-2,9%

TRAFIC VENTILE PAR CONDITIONNEMENT



Trafic portuaire hors Tanger Med	Unité	2013	2 012	%
Vrac solides	T	31 401 272	33 589 581	-6,5%
Vrac liquides	T	19 631 549	19 348 835	1,5%
Conteneurs	EVP	871 932	886 788	-1,7%
Conteneurs	T	7 692 441	7 670 703	0,3%
Roulier	T	391 767	536 945	-27,0%
TIR	Nbre	9 104	13 321	-31,7%
Divers	T	3 780 271	3 637 640	3,9%

Activité du port de Tanger Med	Unité	2013	2 012	%
Conteneurs				
Trafic Domestique	EVP	77 812	69 541	11,9%
	T	802 289	695 173	15,4%
Trafic Transbordement	EVP	2 230 818	1 558 160	43,2%
	T	22 711 540	13 675 516	66,1%
TIR	Nbre	166 579	161 714	3,0%
	T	3 681 380	3 556 906	3,5%

STATISTIQUES PAR PORT

TRAFIC GLOBAL PAR PORT EN TONNAGE

PORT	MOIS			CUMUL		
	novembre 2013	novembre 2 012	VARIAT. en %	novembre 2013	novembre 2012	VARIAT. en %
NADOR	195 358	200 633	-2,6%	1 911 435	2 268 423	-15,7%
TANGER	286	220	30,0%	3 377	2 178	55,1%
KENITRA	0	27 047	-100,0%	38 278	318 211	-88,0%
MOHAMMEDIA	1 023 940	1 153 455	-11,2%	11 400 922	10 969 435	3,9%
CASABLANCA	1 977 431	2 019 543	-2,1%	20 641 732	22 133 409	-6,7%
JORF LASFAR	1 485 188	1 587 021	-6,4%	16 635 142	17 000 290	-2,1%
SAFI	376 775	517 444	-27,2%	5 258 703	5 680 813	-7,4%
AGADIR	299 620	360 893	-17,0%	3 530 768	3 276 714	7,8%
TAN-TAN	21 031	12 036	74,7%	134 359	151 871	-11,5%
LAAYOUNE	325 360	217 477	49,6%	2 940 427	2 651 917	10,9%
DAKHLA	43 598	33 392	30,6%	402 199	330 443	21,7%
TOTAL	5 748 587	6 129 161	-6,2%	62 897 342	64 783 704	-2,9%

TRAFIC GLOBAL : IMPORT-EXPORT

PORT	IMPORT		EXPORT		TOTAL	
	novembre 2013	CUMUL	novembre 2013	CUMUL	novembre 2013	CUMUL
NADOR	128 015	1 360 724	67 343	550 711	195 358	1 911 435
TANGER	286	3 377	0	0	286	3 377
KENITRA	0	24 076	0	14 202	0	38 278
MOHAMMEDIA	822 307	9 290 151	201 633	2 110 771	1 023 940	11 400 922
CASABLANCA	1 202 264	12 621 800	775 167	8 019 932	1 977 431	20 641 732
JORF LASFAR	874 285	10 705 137	610 903	5 930 005	1 485 188	16 635 142
SAFI	116 901	1 616 473	259 874	3 642 230	376 775	5 258 703
AGADIR	156 884	2 091 029	142 736	1 439 739	299 620	3 530 768
TAN-TAN	21 031	129 992	0	4 367	21 031	134 359
LAAYOUNE	60 274	635 247	265 086	2 305 180	325 360	2 940 427
DAKHLA	43 199	397 318	399	4 881	43 598	402 199
TOTAL 2013	3 425 446	38 875 324	2 323 141	24 022 018	5 748 587	62 897 342
TOTAL 2012	4 084 831	41 461 529	2 044 330	23 322 175	6 129 161	64 783 704
VARIAT en %	-16,1%	-6,2%	13,6%	3,0%	-6,2%	-2,9%

TRAFIC CABOTAGE PAR PORT EN TONNAGE

PORT	MOIS			CUMUL		
	novembre 2013	novembre 2 012	VARIAT. en %	novembre 2013	novembre 2012	VARIAT. en %
NADOR	24 400	6 181	294,8%	121 719	49 039	148,2%
TANGER	0	0	-	0	0	-
KENITRA	0	0	-	0	0	-
MOHAMMEDIA	47 024	70 765	-33,5%	611 275	654 568	-6,6%
CASABLANCA	0	0	-	0	0	-
JORF LASFAR	30 401	3 317	816,5%	198 338	57 585	244,4%
SAFI	0	0	-	0	0	-
AGADIR	11 161	31 156	-64,2%	335 082	306 584	9,3%
TAN-TAN	6 117	5 708	7,2%	66 922	119 888	-44,2%
LAAYOUNE	11 589	18 259	-36,5%	161 853	196 666	-17,7%
DAKHLA	6 464	2 468	161,9%	43 968	43 575	0,9%
TOTAL	137 156	137 854	-0,5%	1 539 157	1 427 905	7,8%

TRAFIC PAR MODE DE CONDITIONNEMENT

TRAFIC GLOBAL VENTILE PAR MODE DE CONDITIONNEMENT

NATURE	Cumul novembre 2013	Cumul novembre 2012	Var. en %
Vracs liquides			
Hydrocarbures	14 278 451	13 992 987	2,0%
Acide Phosphorique	3 486 156	3 271 272	6,6%
Ammoniac	647 809	699 151	-7,3%
Huiles végétales	416 352	411 546	1,2%
Autres vracs liquides	802 781	973 879	-17,6%
TOTAL 1	19 631 549	19 348 835	1,5%
Vracs solides			
Céréales	4 324 303	6 036 636	-28,4%
Engrais	3 898 395	4 383 082	-11,1%
Phosphates	8 548 513	8 630 930	-1,0%
Charbon & Coke	5 275 704	5 581 024	-5,5%
Soufre	3 409 182	3 417 651	-0,2%
Autres vracs solides	5 945 175	5 540 258	7,3%
TOTAL 2	31 401 272	33 589 581	-6,5%
Marchandises générales			
Conteneurs	7 692 441	7 670 703	0,3%
Ro-Ro	391 767	536 945	-27,0%
Divers	3 780 271	3 637 640	3,9%
TOTAL 3	11 864 479	11 845 288	0,2%
Total Général (1+2+3)	62 897 300	64 783 704	-2,9%

TRAFIC DES VRACS SOLIDES EN TONNAGE

PORT	MOIS			CUMUL		
	novembre 2013	novembre 2012	VARIAT. en %	novembre 2013	novembre 2012	VARIAT. en %
NADOR	111 585	145 646	-23,4%	1 194 692	1 576 480	-24,2%
TANGER	0	0	-	0	0	-
KENITRA	0	0	-	0	37 176	-100,0%
MOHAMMEDIA	61 625	9 081	578,6%	227 506	80 856	181,4%
CASABLANCA	1 158 554	1 253 290	-7,6%	10 930 491	12 703 099	-14,0%
JORF LASFAR	999 608	1 142 381	-12,5%	11 806 582	12 107 251	-2,5%
SAFI	225 674	311 545	-27,6%	3 376 607	3 626 495	-6,9%
AGADIR	78 971	119 460	-33,9%	1 438 229	1 316 123	9,3%
TAN-TAN	0	0	-	0	0	-
LAAYOUNE	279 727	175 339	59,5%	2 427 165	2 142 101	13,3%
DAKHLA	0	0	-	0	0	-
TOTAL	2 915 744	3 156 742	-7,6%	31 401 272	33 589 581	-6,5%

TRAFIC DES VRACS SOLIDES : IMPORT-EXPORT

PORT	IMPORT		EXPORT		TOTAL	
	novembre 2013	CUMUL	novembre 2013	CUMUL	novembre 2013	CUMUL
NADOR	58 206	701 579	53 379	493 113	111 585	1 194 692
TANGER	0	0	0	0	0	0
KENITRA	0	0	0	0	0	0
MOHAMMEDIA	0	0	61 625	227 506	61 625	227 506
CASABLANCA	566 795	5 239 754	591 759	5 690 737	1 158 554	10 930 491
JORF LASFAR	637 694	7 878 107	361 914	3 928 475	999 608	11 806 582
SAFI	116 901	1 604 844	108 773	1 771 763	225 674	3 376 607
AGADIR	72 704	866 808	6 267	571 421	78 971	1 438 229
TAN-TAN	0	0	0	0	0	0
LAAYOUNE	18 657	180 247	261 070	2 246 918	279 727	2 427 165
DAKHLA	0	0	0	0	0	0
TOTAL 2013	1 470 957	16 471 339	1 444 787	14 929 933	2 915 744	31 401 272
TOTAL 2012	2 017 314	18 679 549	1 139 428	14 910 032	3 156 742	33 589 581
VARIAT en %	-27,1%	-11,8%	26,8%	0,1%	-7,6%	-6,5%

TRAFIC DES VRACS LIQUIDES EN TONNAGE

PORT	MOIS			CUMUL		
	novembre 2013	novembre 2012	VARIAT. en %	novembre 2013	novembre 2012	VARIAT. en %
NADOR	45 224	28 222	60,2%	311 046	258 099	20,5%
TANGER	0	0	-	0	0	-
KENITRA	0	0	-	0	2 712	-100,0%
MOHAMMEDIA	962 315	1 144 374	-15,9%	11 173 416	10 888 579	2,6%
CASABLANCA	11 000	39 234	-72,0%	331 659	337 026	-1,6%
JORF LASFAR	469 623	424 835	10,5%	4 656 576	4 473 861	4,1%
SAFI	144 978	201 869	-28,2%	1 790 864	1 965 710	-8,9%
AGADIR	33 892	72 791	-53,4%	703 259	728 253	-3,4%
TAN-TAN	21 031	6 902	204,7%	131 559	141 949	-7,3%
LAAYOUNE	35 637	34 334	3,8%	417 322	456 233	-8,5%
DAKHLA	11 037	6 502	69,7%	115 848	96 413	20,2%
TOTAL	1 734 737	1 959 063	-11,5%	19 631 549	19 348 835	1,5%

TRAFIC DES VRACS LIQUIDES : IMPORT-EXPORT

PORT	IMPORT		EXPORT		TOTAL	
	novembre 2013	CUMUL	novembre 2013	CUMUL	novembre 2013	CUMUL
NADOR	45 224	311 046	0	0	45 224	311 046
TANGER	0	0	0	0	0	0
KENITRA	0	0	0	0	0	0
MOHAMMEDIA	822 307	9 290 151	140 008	1 883 265	962 315	11 173 416
CASABLANCA	11 000	326 621	0	5 038	11 000	331 659
JORF LASFAR	228 270	2 752 981	241 353	1 903 595	469 623	4 656 576
SAFI	0	4 853	144 978	1 786 011	144 978	1 790 864
AGADIR	33 892	702 059	0	1 200	33 892	703 259
TAN-TAN	21 031	129 992	0	1 567	21 031	131 559
LAAYOUNE	35 637	413 278	0	4 044	35 637	417 322
DAKHLA	11 037	115 848	0	0	11 037	115 848
TOTAL 2013	1 208 398	14 046 829	526 339	5 584 720	1 734 737	19 631 549
TOTAL 2012	1 408 728	14 341 223	550 335	5 007 612	1 959 063	19 348 835
VARIAT en %	-14,2%	-2,1%	-4,4%	11,5%	-11,5%	1,5%

TRAFIC DU DIVERS CONVENTIONNEL EN TONNAGE

PORT	MOIS			CUMUL		
	novembre 2013	novembre 2012	VARIAT. en %	novembre 2013	novembre 2012	VARIAT. en %
NADOR	21 322	11 223	90,0%	259 436	280 652	-7,6%
TANGER	0	0	-	0	0	-
KENITRA	0	27 047	-100,0%	38 278	278 323	-86,2%
MOHAMMEDIA	0	0	-	0	0	-
CASABLANCA	192 175	160 079	20,1%	2 562 716	2 027 615	26,4%
JORF LASFAR	15 957	19 805	-19,4%	171 984	419 178	-59,0%
SAFI	6 123	4 030	51,9%	91 232	88 608	3,0%
AGADIR	39 751	46 865	-15,2%	271 576	245 729	10,5%
TAN-TAN	0	5 134	-100,0%	2 800	9 922	-71,8%
LAAYOUNE	9 996	7 804	28,1%	95 898	53 583	79,0%
DAKHLA	32 561	26 890	21,1%	286 351	234 030	22,4%
TOTAL	317 885	308 877	2,9%	3 780 271	3 637 640	3,9%

TRAFIC DIVERS CONVENTIONNEL : IMPORT-EXPORT

PORT	IMPORT		EXPORT		TOTAL	
	novembre 2013	CUMUL	novembre 2013	CUMUL	novembre 2013	CUMUL
NADOR	13 467	242 043	7 855	17 393	21 322	259 436
TANGER	0	0	0	0	0	0
KENITRA	0	24 076	0	14 202	0	38 278
MOHAMMEDIA	0	0	0	0	0	0
CASABLANCA	184 771	2 140 748	7 404	421 968	192 175	2 562 716
JORF LASFAR	8 321	74 049	7 636	97 935	15 957	171 984
SAFI	0	6 776	6 123	84 456	6 123	91 232
AGADIR	10 517	179 283	29 234	92 293	39 751	271 576
TAN-TAN	0	0	0	2 800	0	2 800
LAAYOUNE	5 980	41 686	4 016	54 212	9 996	95 898
DAKHLA	32 162	281 470	399	4 881	32 561	286 351
TOTAL 2013	255 218	2 990 131	62 667	790 140	317 885	3 780 271
TOTAL 2012	197 015	2 878 112	111 862	759 528	308 877	3 637 640
VARIAT en %	29,5%	3,9%	-44,0%	4,0%	2,9%	3,9%

TRAFICS SPECIFIQUES

TRAFIC DES CEREALES EN TONNAGE

PORT	MOIS							CUMUL						
	novembre 2013			novembre 2012			Var %	novembre 2013			novembre 2012			Var %
	MARSA MAROC	SOSIPO	MASS CEREALES	MARSA MAROC	SOSIPO	MASS CEREALES		MARSA MAROC	SOSIPO	MASS CEREALES	MARSA MAROC	SOSIPO	MASS CEREALES	
NADOR	0	0	0	7 400	14 339	0	-100,0%	38 000	74 758	0	175 126	119 235	0	-61,7%
TANGER	0	0	0	0	0	0	-	0	0	0	0	0	0	-
KENITRA	0	0	0	0	0	0	-	0	0	0	0	0	0	-
MOHAMMEDIA	0	0	0	0	0	0	-	0	0	0	0	0	0	-
CASABLANCA	9 355	154 139	164 017	144 871	130 843	196 319	-30,6%	176 258	925 219	1 578 936	690 364	1 225 184	1 858 020	-29,0%
JORF LASFAR	0	0	68 685	27 500	0	207 602	-70,8%	33 991	0	749 716	27 500	0	1 070 926	-28,7%
SAFI	0	0	0	0	33 953	0	-100,0%	27 499	172 963	0	88 020	123 019	0	-5,0%
AGADIR	0	13 995	0	29 279	76 346	0	-86,8%	190 784	356 179	0	219 274	439 968	0	-17,0%
TAN-TAN	0	0	0	0	0	0	-	0	0	0	0	0	0	-
LAAYOUNE	0	0	0	0	0	0	-	0	0	0	0	0	0	-
DAKHLA	0	0	0	0	0	0	-	0	0	0	0	0	0	-
TOTAL	9 355	168 134	232 702	209 050	255 481	403 921	-52,8%	466 532	1 529 119	2 328 652	1 200 284	1 907 406	2 928 946	-28,4%
	410 191			868 452				4 324 303			6 036 636			

TRAFIC GLOBAL DES MINERAIS EN TONNAGE

PORT	MOIS			CUMUL		
	novembre 2013	novembre 2012	VARIAT. en %	novembre 2013	novembre 2012	VARIAT. en %
NADOR	107 555	119 407	-9,9%	1 036 032	1 238 168	-16,3%
TANGER	0	0	-	0	0	-
KENITRA	0	0	-	0	3 669	-100,0%
MOHAMMEDIA	0	0	-	0	0	-
CASABLANCA	644 428	568 382	13,4%	6 137 985	6 602 679	-7,0%
JORF LASFAR	452 322	630 820	-28,3%	6 687 948	6 629 933	0,9%
SAFI	195 786	245 302	-20,2%	2 366 309	2 699 663	-12,3%
AGADIR	41 065	0	-	515 119	415 801	23,9%
TAN-TAN	0	0	-	0	0	-
LAAYOUNE	243 656	148 700	63,9%	2 075 717	1 743 726	19,0%
DAKHLA	0	0	-	0	0	-
TOTAL	1 684 812	1 712 611	-1,6%	18 819 110	19 333 639	-2,7%

TRAFIC DES MINERAIS EN TONNAGE : IMPORT-EXPORT

PORT	IMPORT		EXPORT		TOTAL	
	novembre 2013	CUMUL	novembre 2013	CUMUL	novembre 2013	CUMUL
NADOR	54 176	549 584	53 379	486 448	107 555	1 036 032
TANGER	0	0	0	0	0	0
KENITRA	0	0	0	0	0	0
MOHAMMEDIA	0	0	0	0	0	0
CASABLANCA	55 441	499 228	588 987	5 638 757	644 428	6 137 985
JORF LASFAR	452 322	6 149 626	0	538 322	452 322	6 687 948
SAFI	116 901	1 398 085	78 885	968 224	195 786	2 366 309
AGADIR	41 065	166 591	0	348 528	41 065	515 119
TAN-TAN	0	0	0	0	0	0
LAAYOUNE	0	12 922	243 656	2 062 795	243 656	2 075 717
DAKHLA	0	0	0	0	0	0
TOTAL 2013	719 905	8 776 036	964 907	10 043 074	1 684 812	18 819 110
TOTAL 2012	872 156	9 161 659	840 455	10 171 980	1 712 611	19 333 639
VARIAT en %	-17,5%	-4,2%	14,8%	-1,3%	-1,6%	-2,7%

TRAFIC DU CHARBON ET COKE DE PERTOLE EN TONNAGE

PORT	MOIS			CUMUL		
	novembre 2013	novembre 2012	VARIAT. en %	novembre 2013	novembre 2012	VARIAT. en %
NADOR	47 276	51 843	-8,8%	542 684	704 336	-23,0%
TANGER	0	0	-	0	0	-
KENITRA	0	0	-	0	0	-
MOHAMMEDIA	0	0	-	0	0	-
CASABLANCA	47 491	14 785	221,2%	465 882	81 325	472,9%
JORF LASFAR	305 172	428 081	-28,7%	3 976 326	4 473 388	-11,1%
SAFI	0	52 453	-100,0%	131 898	186 967	-29,5%
AGADIR	41 065	0	-	158 914	135 008	17,7%
TAN-TAN	0	0	-	0	0	-
LAAYOUNE	0	0	-	0	0	-
DAKHLA	0	0	-	0	0	-
TOTAL	441 004	547 162	-19,4%	5 275 704	5 581 024	-5,5%

TRAFIC DES HYDROCARBURES EN TONNAGE

PORT	MOIS			CUMUL		
	novembre 2013	novembre 2012	VARIAT. en %	novembre 2013	novembre 2012	VARIAT. en %
NADOR	45 224	28 222	60,2%	311 046	258 099	20,5%
TANGER	0	0	-	0	0	-
KENITRA	0	0	-	0	0	-
MOHAMMEDIA	956 699	1 135 828	-15,8%	11 093 846	10 802 567	2,7%
CASABLANCA	0	0	-	0	0	-
JORF LASFAR	142 034	153 713	-7,6%	1 600 045	1 663 683	-3,8%
SAFI	0	0	-	0	0	-
AGADIR	33 892	60 937	-44,4%	614 396	589 417	4,2%
TAN-TAN	21 031	5 708	268,4%	129 992	137 718	-5,6%
LAAYOUNE	35 637	32 093	11,0%	413 278	445 090	-7,1%
DAKHLA	11 037	6 502	69,7%	115 848	96 413	20,2%
TOTAL	1 245 554	1 423 003	-12,5%	14 278 451	13 992 987	2,0%

TRAFIC DES HYDROCARBURES EN TONNAGE : IMPORT-EXPORT

PORT	IMPORT		EXPORT		TOTAL	
	novembre 2013	CUMUL	novembre 2013	CUMUL	novembre 2013	CUMUL
NADOR	45 224	311 046	0	0	45 224	311 046
TANGER	0	0	0	0	0	0
KENITRA	0	0	0	0	0	0
MOHAMMEDIA	816 691	9 215 277	140 008	1 878 569	956 699	11 093 846
CASABLANCA	0	0	0	0	0	0
JORF LASFAR	111 633	1 393 295	30 401	206 750	142 034	1 600 045
SAFI	0	0	0	0	0	0
AGADIR	33 892	614 396	0	0	33 892	614 396
TAN-TAN	21 031	129 992	0	0	21 031	129 992
LAAYOUNE	35 637	413 278	0	0	35 637	413 278
DAKHLA	11 037	115 848	0	0	11 037	115 848
TOTAL 2013	1 075 145	12 193 132	170 409	2 085 319	1 245 554	14 278 451
TOTAL 2012	1 216 224	12 292 171	206 779	1 700 816	1 423 003	13 992 987
VARIAT en %	-11,6%	-0,8%	-17,6%	22,6%	-12,5%	2,0%

TRAFIC DES CONTENEURS EN TONNAGE

PORT		MOIS			CUMUL		
		novembre 2013	novembre 2012	VARIAT. en %	novembre 2013	novembre 2012	VARIAT. en %
CASABLANCA	IMPORT	423 951	392 156	8,1%	4 730 680	4 838 840	-2,2%
	EXPORT	171 061	135 819	25,9%	1 844 057	1 845 254	-0,1%
	TOTAL	595 012	527 975	12,7%	6 574 737	6 684 094	-1,6%
AGADIR	IMPORT	39 771	30 658	29,7%	342 879	322 155	6,4%
	EXPORT	107 235	91 119	17,7%	774 825	664 454	16,6%
	TOTAL	147 006	121 777	20,7%	1 117 704	986 609	13,3%
TOTAL	IMPORT	463 722	422 814	9,7%	5 073 559	5 160 995	-1,7%
	EXPORT	278 296	226 938	22,6%	2 618 882	2 509 708	4,4%
	TOTAL	742 018	649 752	14,2%	7 692 441	7 670 703	0,3%

TRAFIC DES CONTENEURS EN NOMBRE d'EVP

PORT		MOIS			CUMUL		
		novembre 2013	novembre 2012	VARIAT. en %	novembre 2013	novembre 2012	VARIAT. en %
CASABLANCA	IMPORT	33 246	30 636	8,5%	374 546	385 193	-2,8%
	EXPORT	34 761	30 860	12,6%	379 299	392 609	-3,4%
	TOTAL	68 007	61 496	10,6%	753 845	777 802	-3,1%
AGADIR	IMPORT	8 789	8 498	3,4%	58 789	55 965	5,0%
	EXPORT	8 594	7 076	21,4%	59 298	53 022	11,8%
	TOTAL	17 383	15 574	11,6%	118 087	108 986	8,4%
TOTAL	IMPORT	42 035	39 134	7,4%	433 335	441 158	-1,8%
	EXPORT	43 355	37 936	14,3%	438 597	445 631	-1,6%
	TOTAL	85 390	77 070	10,8%	871 932	886 788	-1,7%

TRAFIC DU TIR EN TONNAGE

PORT		MOIS			CUMUL		
		novembre 2013	novembre 2012	VARIAT. en %	novembre 2013	novembre 2012	VARIAT. en %
NADOR	IMPORT	10 813	8 866	22,0%	101 122	106 662	-5,2%
	EXPORT	6 109	6 302	-3,1%	40 205	42 780	-6,0%
	TOTAL	16 922	15 168	11,6%	141 327	149 442	-5,4%
CASABLANCA	IMPORT	2 050	9 976	-79,5%	42 675	123 285	-65,4%
	EXPORT	1 612	5 796	-72,2%	29 890	72 468	-58,8%
	TOTAL	3 662	15 772	-76,8%	72 565	195 753	-62,9%
TANGER	IMPORT	286	220	30,0%	3 377	2 178	55,1%
	EXPORT	0	0	-	0	0	-
	TOTAL	286	220	30,0%	3 377	2 178	55,1%
AGADIR	IMPORT	0	0	-	0	0	-
	EXPORT	0	0	-	0	0	-
	TOTAL	0	0	-	0	0	-
TOTAL	IMPORT	13 149	19 062	-31,0%	147 174	232 125	-36,6%
	EXPORT	7 721	12 098	-36,2%	70 095	115 248	-39,2%
	TOTAL	20 870	31 160	-33,0%	217 269	347 373	-37,5%

TRAFIC DU TIR EN NOMBRE

PORT		MOIS			CUMUL		
		novembre 2013	novembre 2012	VARIAT. en %	novembre 2013	novembre 2012	VARIAT. en %
NADOR	IMPORT	385	328	17,4%	3 702	3 844	-3,7%
	EXPORT	203	222	-8,6%	1 785	1 963	-9,1%
	TOTAL	588	550	6,9%	5 487	5 807	-5,5%
CASABLANCA	IMPORT	103	343	-70,0%	1 831	4 188	-56,3%
	EXPORT	93	286	-67,5%	1 479	3 128	-52,7%
	TOTAL	196	629	-68,8%	3 310	7 316	-54,8%
TANGER	IMPORT	26	20	30,0%	307	198	55,1%
	EXPORT	0	0	-	0	0	-
	TOTAL	26	20	30,0%	307	198	55,1%
AGADIR	IMPORT	0	0	-	0	0	-
	EXPORT	0	0	-	0	0	-
	TOTAL	0	0	-	0	0	-
TOTAL	IMPORT	514	691	-25,6%	5 840	8 230	-29,0%
	EXPORT	296	508	-41,7%	3 264	5 091	-35,9%
	TOTAL	810	1 199	-32,4%	9 104	13 321	-31,7%

TRAFIC DES RO-RO EN TONNAGE

PORT		MOIS			CUMUL		
		novembre 2013	novembre 2012	VARIAT. en %	novembre 2013	novembre 2012	VARIAT. en %
CASABLANCA	IMPORT	15 747	29 500	-46,6%	183 997	289 171	-36,4%
	EXPORT	4 943	9 465	-47,8%	58 132	92 404	-37,1%
	TOTAL	20 690	38 965	-46,9%	242 129	381 575	-36,5%
TANGER	IMPORT	286	220	30,0%	3 377	2 178	55,1%
	EXPORT	0	0	-	0	0	-
	TOTAL	286	220	30,0%	3 377	2 178	55,1%
NADOR	IMPORT	11 118	9 240	20,3%	106 056	110 301	-3,8%
	EXPORT	6 109	6 302	-3,1%	40 205	42 891	-6,3%
	TOTAL	17 227	15 542	10,8%	146 261	153 192	-4,5%
AGADIR	IMPORT	0	0	-	0	0	-
	EXPORT	0	0	-	0	0	-
	TOTAL	0	0	-	0	0	-
TOTAL	IMPORT	27 151	38 960	-30,3%	293 430	401 650	-26,9%
	EXPORT	11 052	15 767	-29,9%	98 337	135 295	-27,3%
	TOTAL	38 203	54 727	-30,2%	391 767	536 945	-27,0%

TRAFIC DES PASSAGERS

		MOIS			CUMUL		
		novembre 2013	novembre 2012	VARIAT. en %	novembre 2013	novembre 2012	VARIAT. en %
AL Hoceima	ENTREES	223	0	-	13 098	7 354	78%
	SORTIES	423	0	-	16 762	12 350	36%
	TOTAL	646	0	-	29 860	19 704	52%
NADOR	ENTREES	4 005	5 183	-23%	189 485	163 622	16%
	SORTIES	15 513	23 755	-35%	233 789	203 796	15%
	TOTAL	19 518	28 938	-33%	423 274	367 418	15,2%
TANGER	ENTREES	33 186	31 556	5%	550 851	476 765	16%
	SORTIES	48 547	46 018	5%	789 064	561 309	41%
	CROISIERES	7 771	6 504	19%	77 952	82 697	-6%
	TOTAL	89 504	84 078	6%	1 417 867	1 120 771	27%
Casablanca	ENTREES	985	1 271	-23%	11 337	9 047	25%
	SORTIES	981	1 395	-30%	11 825	8 438	40%
	CROISIERES	42 842	49 006	-13%	208 055	265 752	-22%
	TOTAL	44 808	51 672	-13%	231 217	283 237	-18%
AGADIR	ENTREES	0	0	-	0	75	-100%
	SORTIES	0	0	-	0	75	-100%
	CROISIERES	12 252	8 570	43%	39 829	66 229	-40%
	TOTAL	12 252	8 570	43%	39 829	66 379	-40%
SAFI	ENTREES	0	0	-	0	0	-
	SORTIES	0	0	-	0	0	-
	CROISIERES	409	660	-38%	655	1 092	-40%
	TOTAL	409	660	-38%	655	1 092	-40%
LAAYOUNE	ENTREES	0	0	-	0	0	-
	SORTIES	0	0	-	0	0	-
	CROISIERES	0	231	-100%	250	231	8%
	TOTAL	0	231	-100%	250	231	8%
DAKHLA	ENTREES	0	0	-	362	0	-
	SORTIES	0	0	-	360	0	-
	CROISIERES	0	95	-100%	0	242	-100%
	TOTAL	0	95	-100%	722	242	198%
TOTAL	ENTREES	38 399	38 010	1%	765 133	656 863	16%
	SORTIES	65 464	71 168	-8%	1 051 800	785 968	34%
	CROISIERES	63 274	65 066	-3%	326 741	416 243	-21,5%
	TOTAL	167 137	174 244	-4%	2 143 674	1 859 074	15,3%

TRAFIC DES VOITURES ACCOMPAGNEES

		TOTAL MOIS			CUMUL		
		novembre	novembre	VARIAT.	novembre	novembre	VARIAT.
		2013	2012	en %	2013	2012	en %
AL HOCEIMA	ENTREES	96	0	-	3 857	2 183	77%
	SORTIES	138	0	-	3 965	2 863	38%
	TOTAL	234	0	-	7 822	5 046	55%
NADOR	ENTREES	1 361	1 871	-27%	51 842	41 795	24%
	SORTIES	3 624	4 974	-27%	50 985	38 058	34%
	TOTAL	4 985	6 845	-27%	102 827	79 853	29%
TANGER	ENTREES	5 516	5 745	-4%	94 808	77 141	23%
	SORTIES	9 305	11 401	-18%	151 767	93 452	62%
	TOTAL	14 821	17 146	-14%	246 575	170 593	45%
TOTAL	ENTREES	6 973	7 616	-8%	150 507	121 119	24%
	SORTIES	13 067	16 375	-20%	206 717	134 373	54%
	TOTAL	20 040	23 991	-16%	357 224	255 492	40%

TRAFIC DES AUTOCARS

		TOTAL MOIS			CUMUL		
		novembre	novembre	VARIAT.	novembre	novembre	VARIAT.
		2013	2012	en %	2013	2012	en %
AL HOCEIMA	ENTREES	0	0	-	1	0	-
	SORTIES	0	0	-	2	0	-
	TOTAL	0	0	-	3	0	-
NADOR	ENTREES	0	0	-	0	0	-
	SORTIES	0	0	-	0	0	-
	TOTAL	0	0	-	0	0	-
TANGER	ENTREES	94	84	12%	1 406	717	96%
	SORTIES	133	123	8%	1 668	1 133	47%
	TOTAL	227	207	10%	3 074	1 850	66%
TOTAL	ENTREES	94	84	12%	1 407	717	96%
	SORTIES	133	123	8%	1 670	1 133	47%
	TOTAL	227	207	10%	3 077	1 850	66%

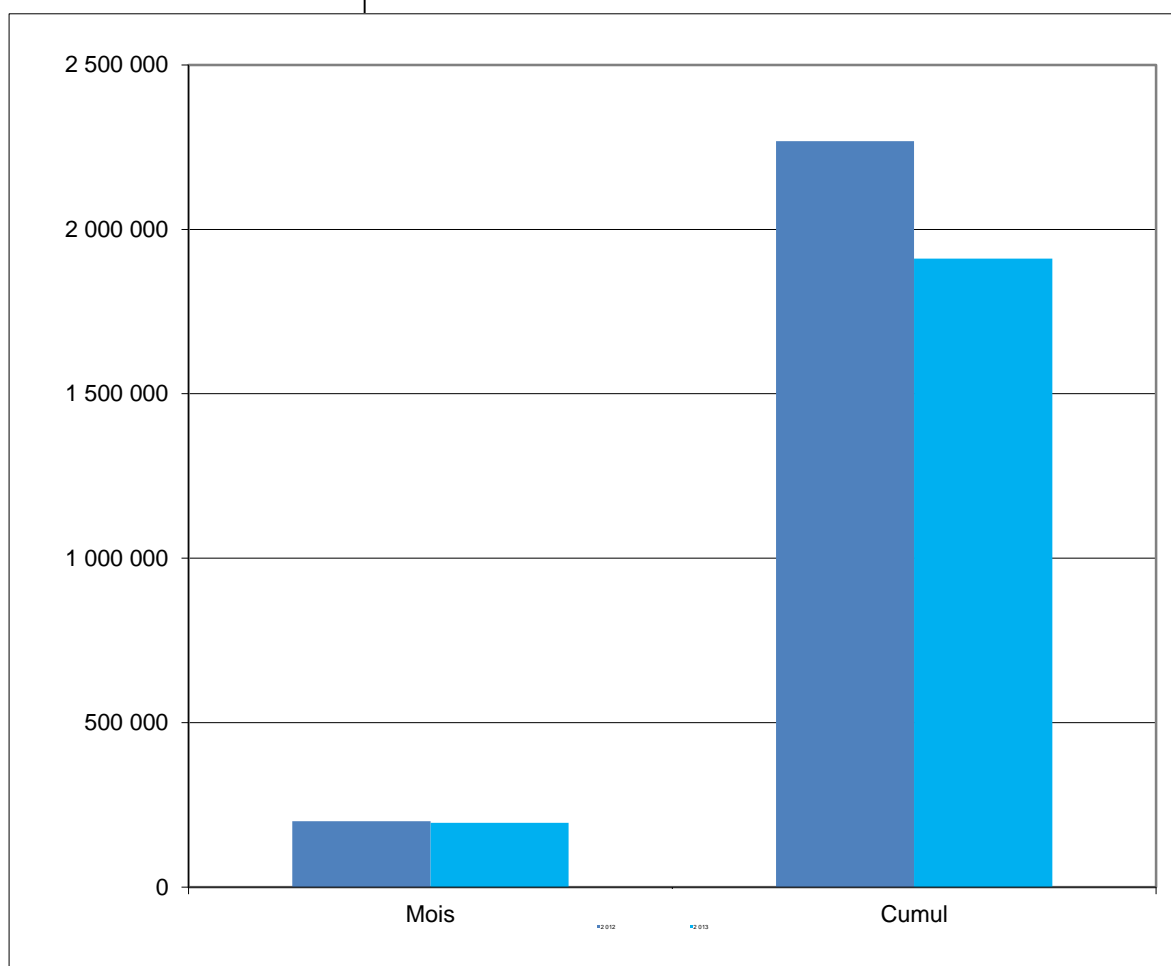
PRINCIPAUX PRODUITS PAR PORT

PORT DE NADOR

TRAFIC GLOBAL Cumul novembre 2013	 -15,7%
1 911 435	
Cumul novembre 2012 2 268 423	

IMPORTATIONS Cumul novembre 2013	 -19,8%
1 360 724	
Cumul novembre 2012 1 696 381	

EXPORTATIONS Cumul novembre 2013	 -3,7%
550 711	
Cumul novembre 2012 572 042	



Produits	2013	2012	%
Charbon	418 449	508 185	-17,7%
Billettes	199 787	208 490	-4,2%
Butane	163 495	172 859	-5,4%
Coke de pétrole	124 235	196 151	-36,7%
Gasoil	123 194	77 050	59,9%
Céréales	112 758	294 361	-61,7%

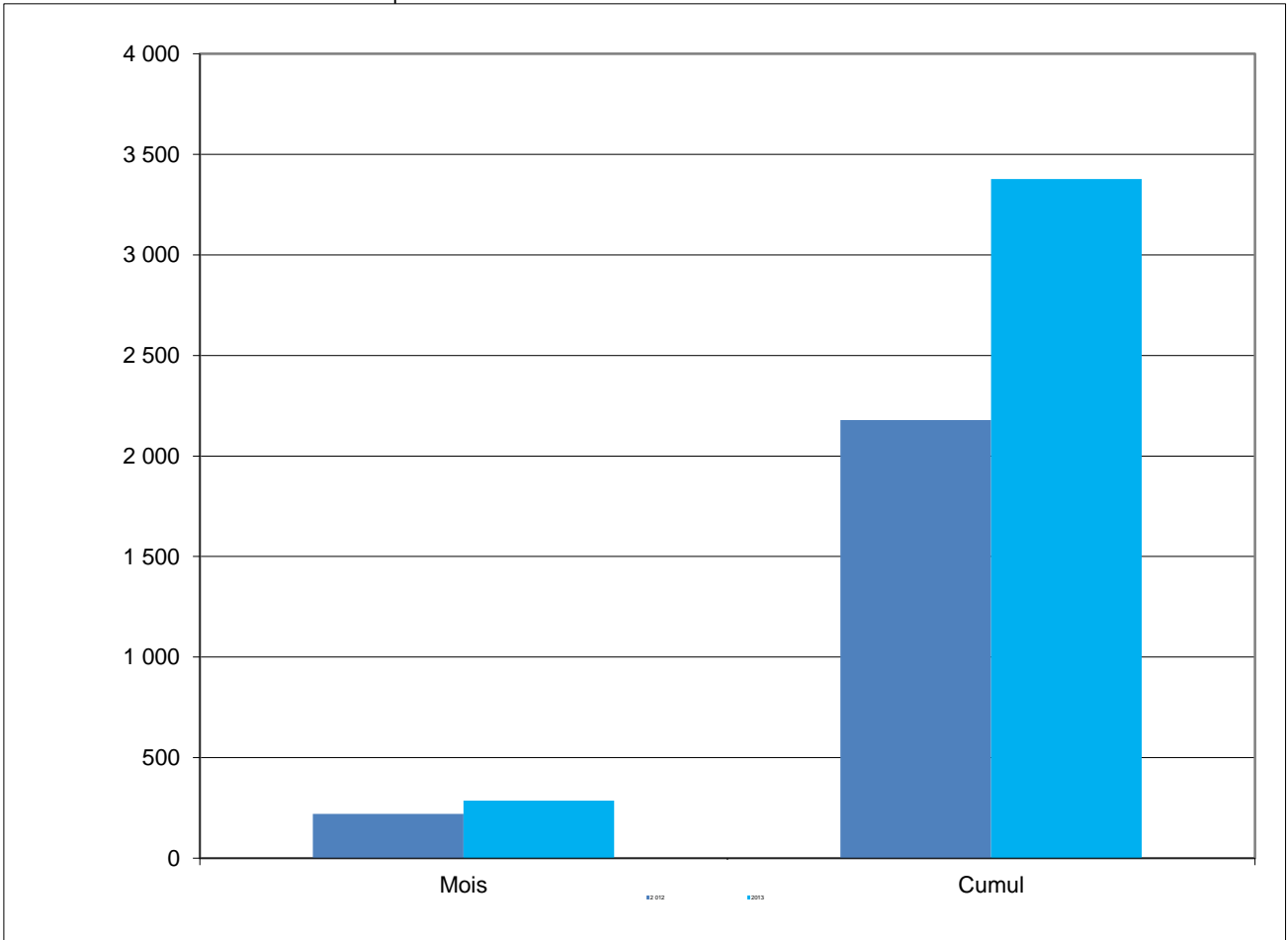
Produits	2013	2012	%
Barytine	288 028	319 640	-9,9%
Argil kaolinique	88 785	103 221	-14,0%
Bentonite	78 996	67 176	17,6%
TIR	40 205	42 780	-6,0%
Agrumes & primeurs	16 087	16 326	-1,5%
Calamine	12 105	-	-

PORT DE TANGER

TRAFIC GLOBAL Cumul novembre 2013	55,1%
3 377	↑
Cumul novembre 2012 2 178	

IMPORTATIONS Cumul novembre 2013	55,1%
3 377	↑
Cumul novembre 2012 2 178	

EXPORTATIONS Cumul novembre 2013	#DIV/0!
0	#
Cumul novembre 2012 0	#DIV/0!



Produits	2013	2012	%
Ensemble routier vide	3 377	2 178	55,1%
-	-	-	-
-	-	-	-
-	-	-	-
-	-	-	-
-	-	-	-

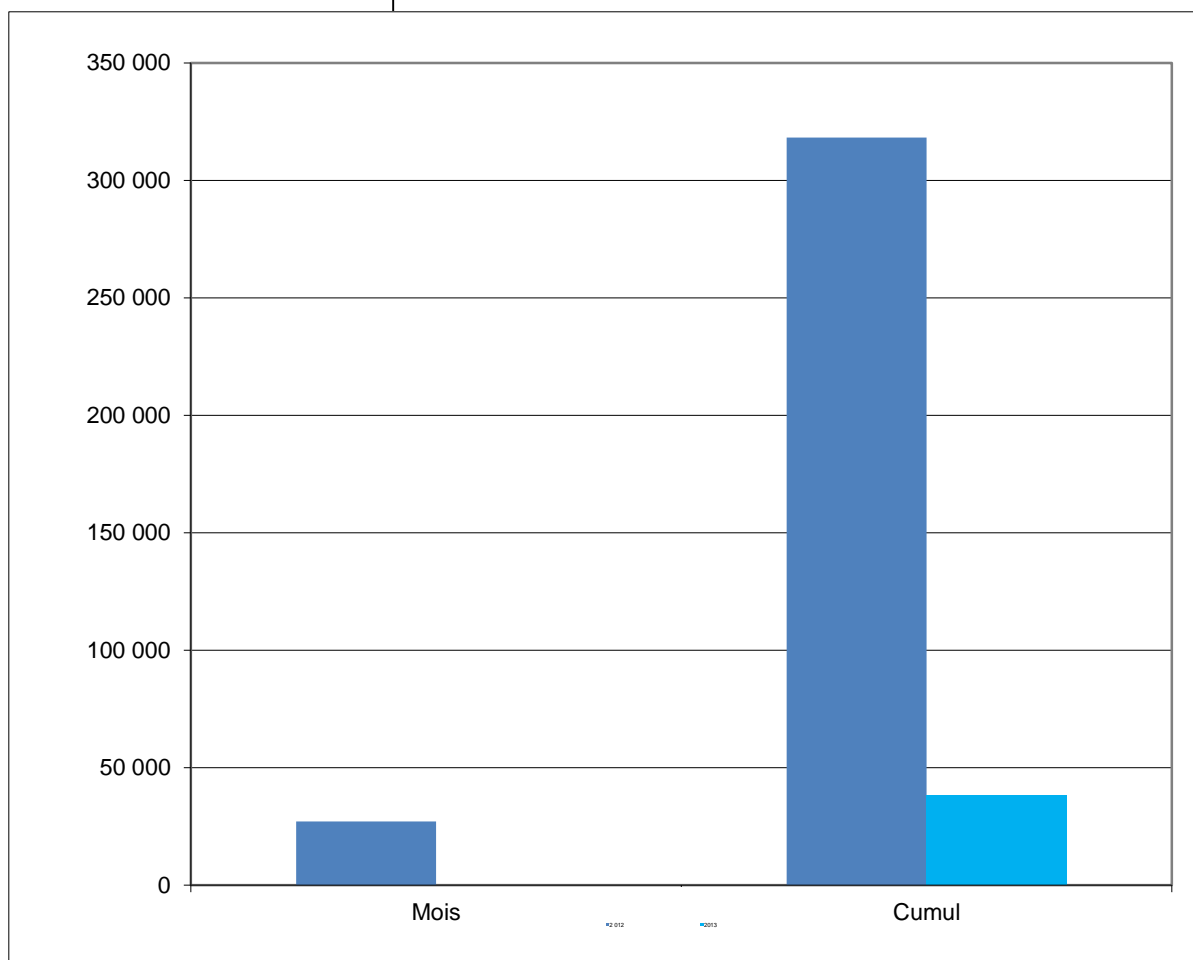
Produits	2013	2012	%
-	-	-	-
-	-	-	-
-	-	-	-
-	-	-	-
-	-	-	-
-	-	-	-

PORT DE KENITRA

TRAFIC GLOBAL Cumul novembre 2013	 <b style="color: red;">-88,0%
38 278	
Cumul novembre 2012 318 211	

IMPORTATIONS Cumul novembre 2013	 <b style="color: red;">-86,9%
24 076	
Cumul novembre 2012 184 203	

EXPORTATIONS Cumul novembre 2013	 <b style="color: red;">-89,4%
14 202	
Cumul novembre 2012 134 008	



Produits	2013	2012	%
Rondins de bois	14 088	143 015	-90,1%
Fer à béton	8 967	32 614	-72,5%
Fer en fradeaux	1 021	8 574	-88,1%
-	-	-	-
-	-	-	-
-	-	-	-

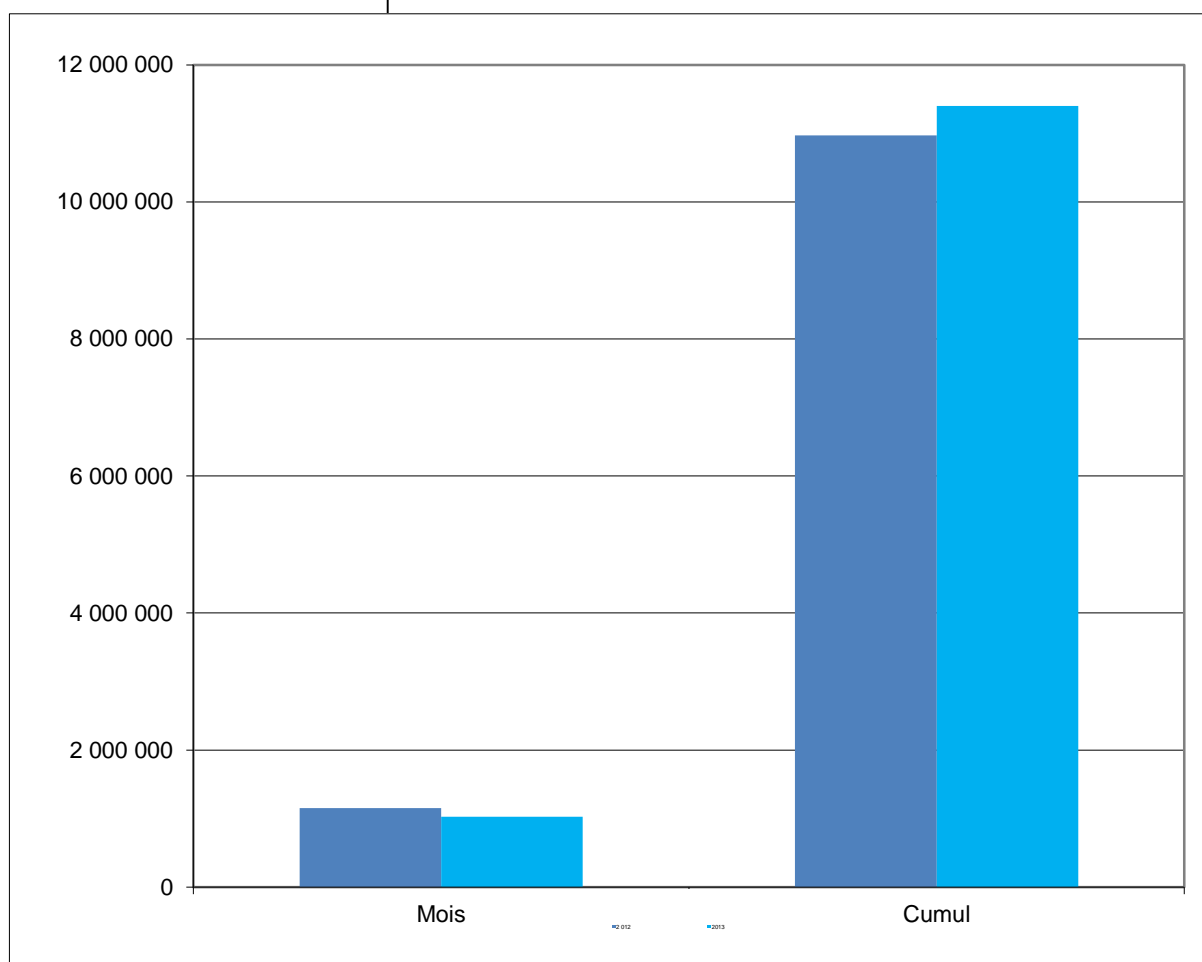
Produits	2013	2012	%
Pate cellulose	14 202	94 120	-84,9%
-	-	-	-
-	-	-	-
-	-	-	-
Calamine	-	3 669	-100,0%
-	-	-	-

PORT DE MOHAMMEDIA

TRAFIC GLOBAL Cumul novembre 2013	3,9%
11 400 922	
Cumul novembre 2012 10 969 435	

IMPORTATIONS Cumul novembre 2013	0,4%
9 290 151	
Cumul novembre 2012 9 251 064	

EXPORTATIONS Cumul novembre 2013	22,8%
2 110 771	
Cumul novembre 2012 1 718 371	



Produits	2013	2012	%
Pétrole brut	5 306 729	4 930 987	7,6%
Fuel Oil	1 537 502	2 173 815	-29,3%
Gasoil	1 098 920	887 581	23,8%
Butane	1 071 391	1 069 913	0,1%
Bitume	126 149	50 553	149,5%
A. Produits chimiques	37 182	48 269	-23,0%

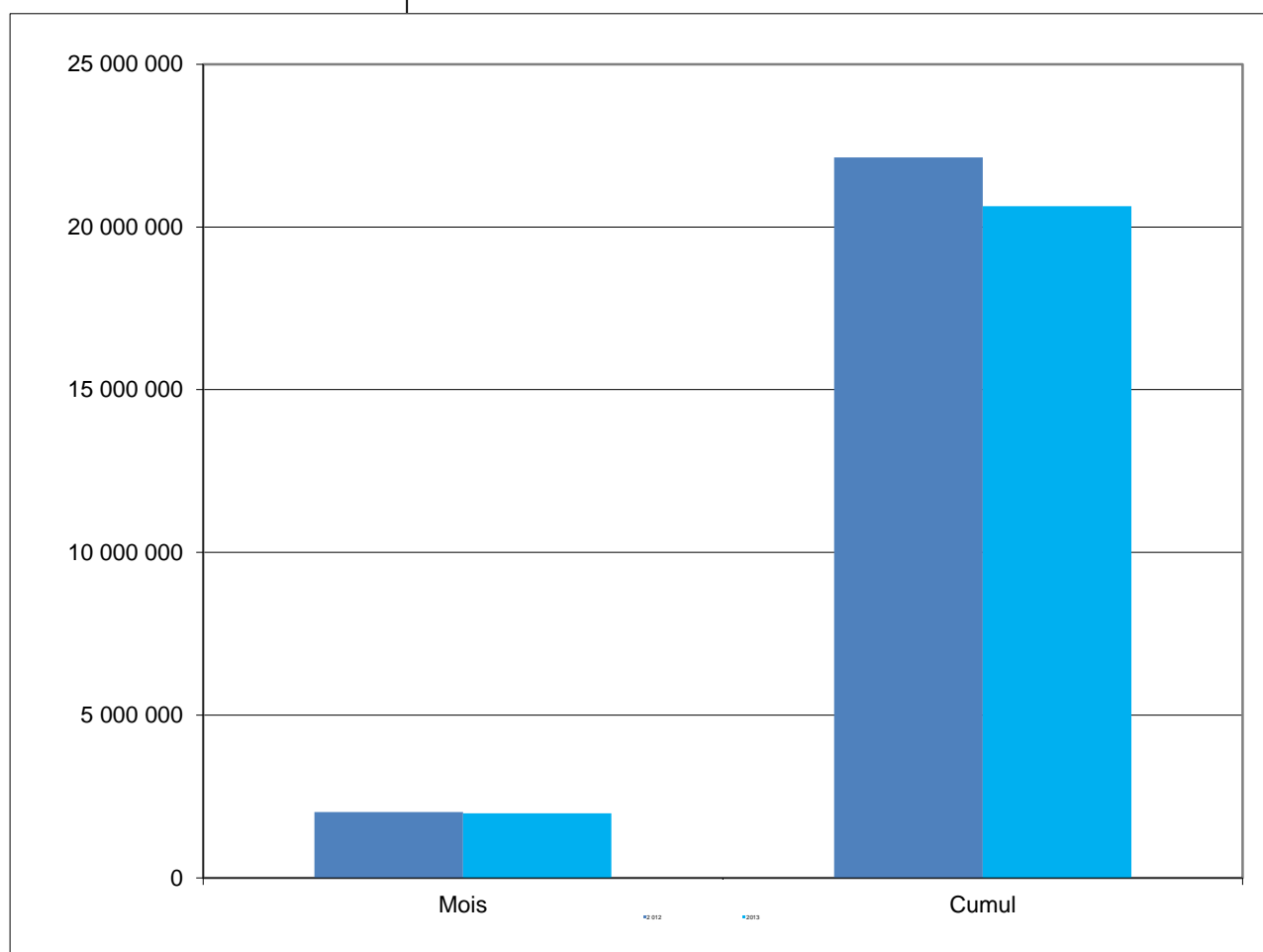
Produits	2013	2012	%
Gasoil	679 636	487 617	39,4%
Virgin Naphta	477 665	413 177	15,6%
Jet	399 370	320 667	24,5%
Sel	227 506	80 856	181,4%
Essence	180 004	126 273	42,6%
Fuel Oil	77 042	154 247	-50,1%

PORT DE CASABLANCA

TRAFIC GLOBAL Cumul novembre 2013	 -6,7%
20 641 732	
Cumul novembre 2012 22 133 409	

IMPORTATIONS Cumul novembre 2013	 -6,7%
12 621 800	
Cumul novembre 2012 13 528 107	

EXPORTATIONS Cumul novembre 2013	 -6,8%
8 019 932	
Cumul novembre 2012 8 605 302	



Produits	2013	2012	%
TC-Tonnage	4 730 680	4 838 840	-2,2%
Céréales	2 680 413	3 773 568	-29,0%
Aliments de bétails	950 891	1 061 879	-10,5%
Sucre	828 740	906 560	-8,6%
Autre Produits sidérurgiques	474 534	164 312	188,8%
Charbon	465 882	81 325	472,9%

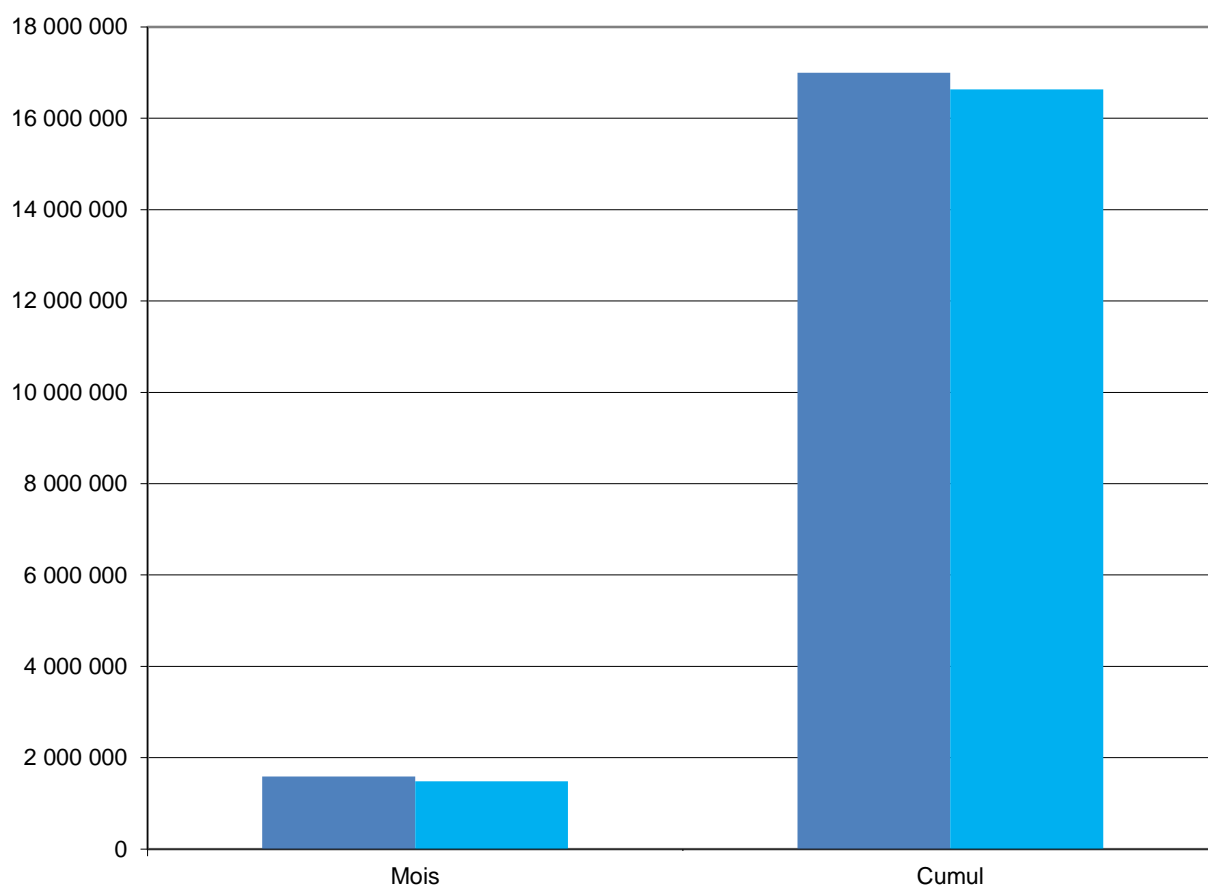
Produits	2013	2012	%
Phosphate	5 561 933	6 395 372	-13,0%
TC-Tonnage	1 844 057	1 845 254	-0,1%
Ciment en sacs	290 808	-	-
Fluorine	72 424	60 580	19,6%
Bobines tôle	65 749	80 446	-18,3%
Autre Divers Conventiennel	57 654	87 922	-34,4%

PORT DE JORF LASFAR

TRAFIC GLOBAL Cumul novembre 2013	 -2,1%
16 635 142	
Cumul novembre 2012 17 000 290	

IMPORTATIONS Cumul novembre 2013	 -9,0%
10 705 137	
Cumul novembre 2012 11 763 597	

EXPORTATIONS Cumul novembre 2013	 13,2%
5 930 005	
Cumul novembre 2012 5 236 693	



Produits	2013	2012	%
Charbon	3 319 255	3 846 439	-13,7%
Soufre	2 150 357	2 087 126	3,0%
Gasoil	873 388	976 538	-10,6%
Céréales	749 716	1 098 426	-31,7%
Coke de pétrole	657 071	626 949	4,8%
Ammoniac	647 809	699 151	-7,3%

Produits	2013	2012	%
Engrais	2 691 207	3 454 415	-22,1%
Acide phosphorique	1 696 845	1 330 334	27,6%
Clinker	664 955	175 897	278,0%
Phosphate	538 322	-	-
Gasoil	198 881	63 347	214,0%
Farine en sacs	83 233	32 835	153,5%

PORT DE SAFI

TRAFIC GLOBAL Cumul novembre 2013	
5 258 703	
Cumul novembre 2012 5 680 813	

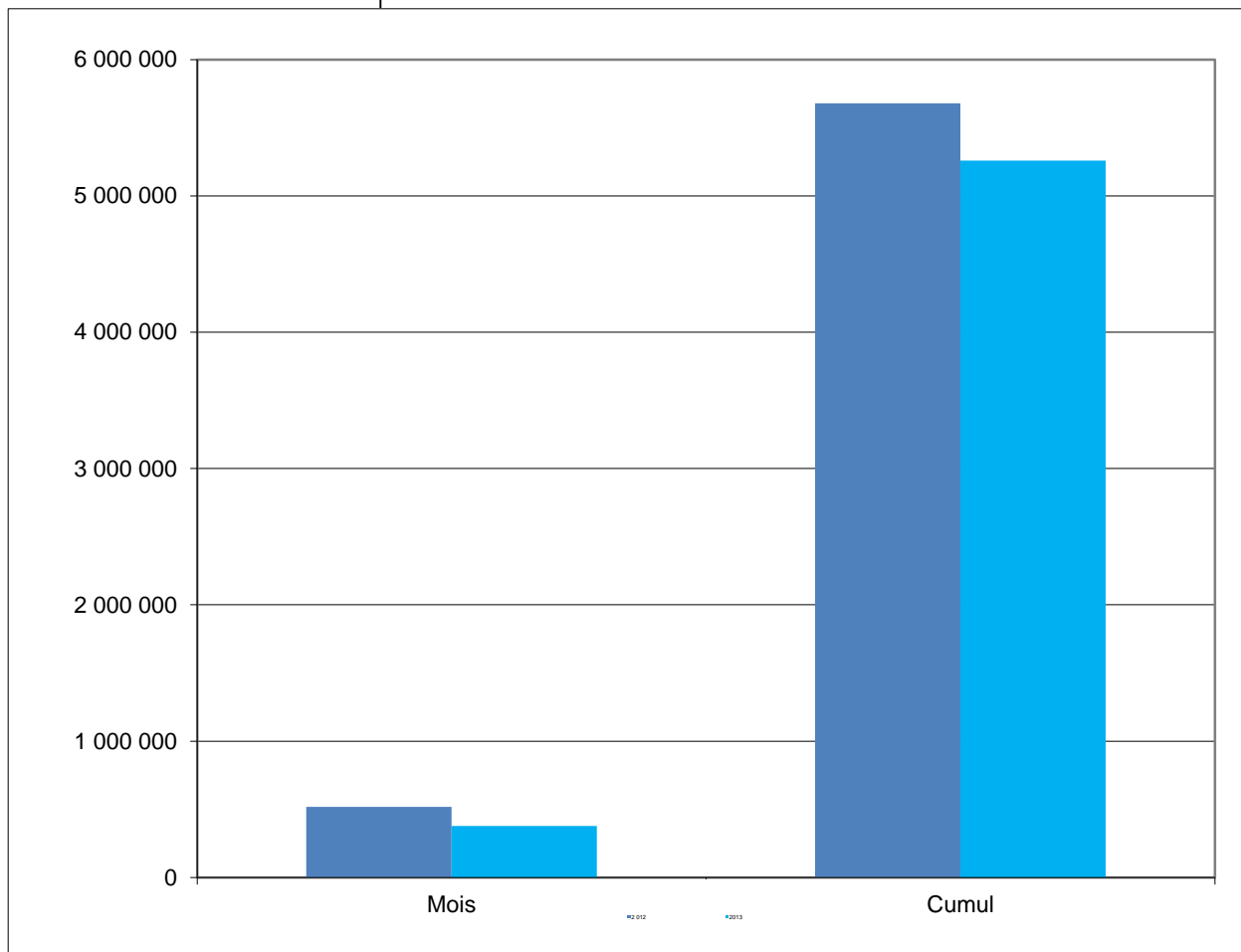
-7,4%

IMPORTATIONS Cumul novembre 2013	
1 616 473	
Cumul novembre 2012 1 786 820	

-9,5%

EXPORTATIONS Cumul novembre 2013	
3 642 230	
Cumul novembre 2012 3 893 993	

-6,5%



Produits	2013	2012	%
Soufre	1 256 485	1 323 443	-5,1%
Céréales	200 462	211 039	-5,0%
Coke de pétrole	131 898	186 967	-29,5%
Bentonite	6 502	6 038	7,7%
Engrais	6 297	30 551	-79,4%
Engrais en Sacs	5 247	-	-

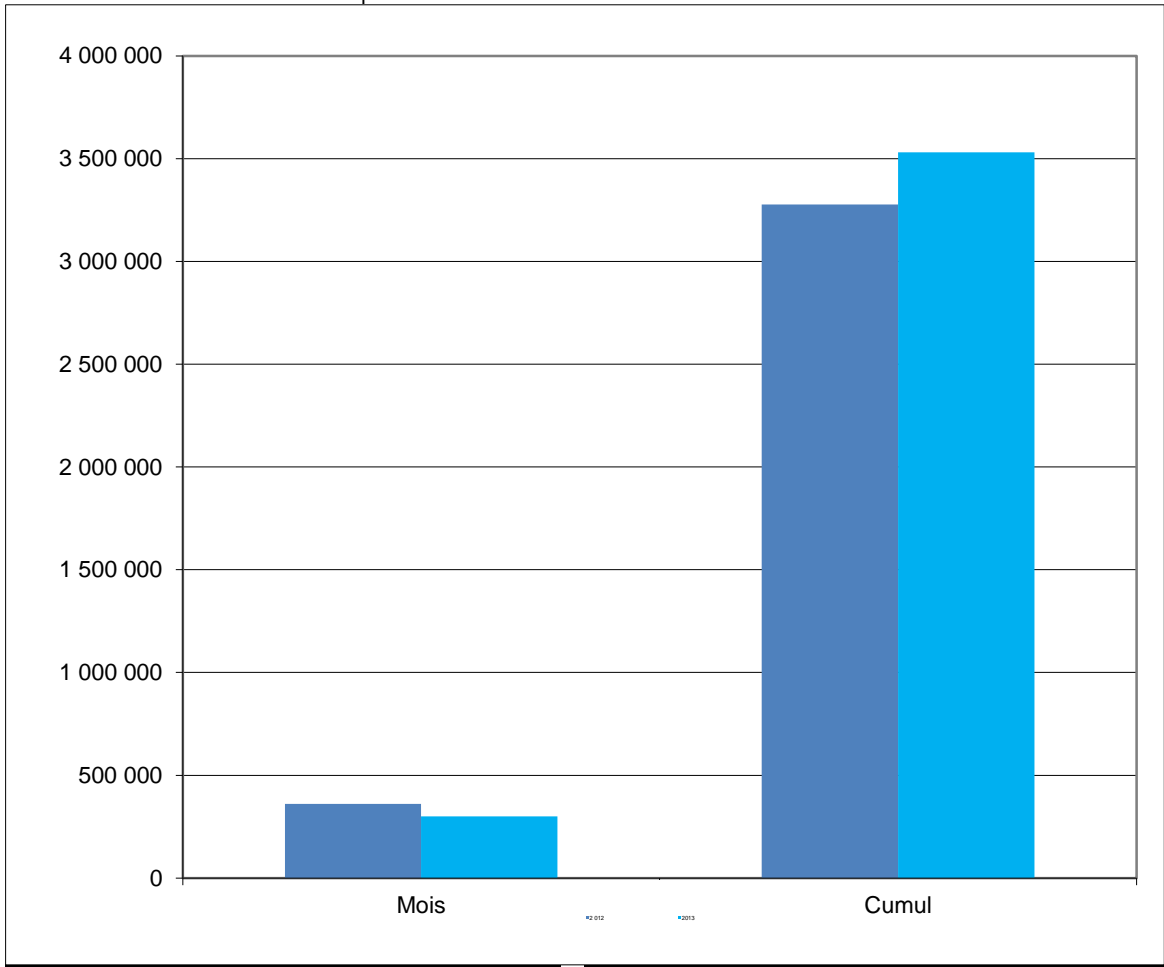
Produits	2013	2012	%
Acide phosphorique	1 786 011	1 940 938	-8,0%
Engrais	722 751	662 236	9,1%
Barytine	424 386	489 925	-13,4%
Phosphate	385 463	514 364	-25,1%
Gypse	93 172	110 767	-15,9%
Clinker	66 378	20 060	230,9%

PORT D'AGADIR

TRAFIC GLOBAL Cumul novembre 2013	7,8%
3 530 768	
Cumul novembre 2012 3 276 714	

IMPORTATIONS Cumul novembre 2013	
2 091 029	
Cumul novembre 2012 2 168 590	-3,6%

EXPORTATIONS Cumul novembre 2013	29,9%
1 439 739	
Cumul novembre 2012 1 108 124	



Produits	2013	2012	%
Céréales	546 963	659 242	-17,0%
Gasoil	362 657	363 850	-0,3%
TC-Tonnage	342 879	322 155	6,4%
Butane	184 190	172 397	6,8%
Charbon	158 914	135 008	17,7%
Aliments de bétails	141 103	176 412	-20,0%

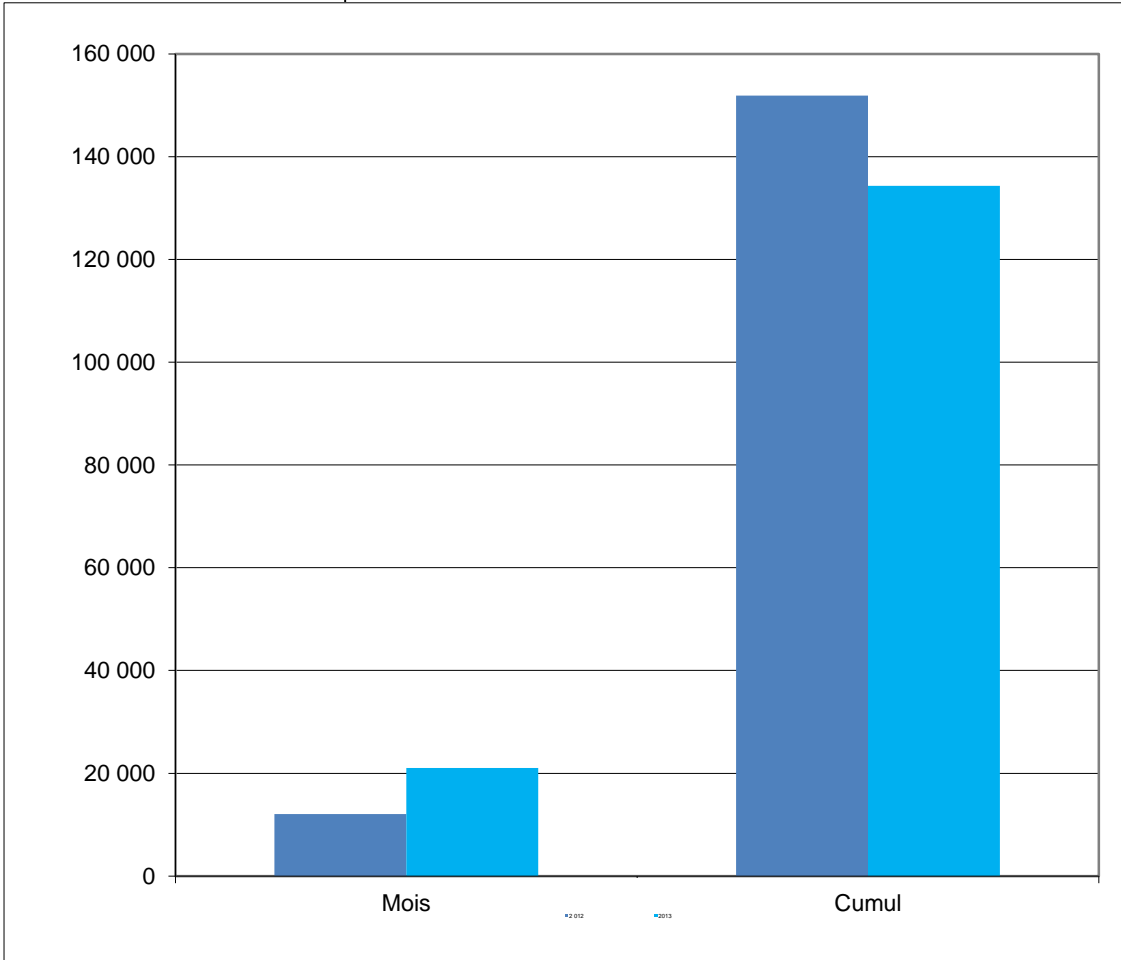
Produits	2013	2012	%
TC-Tonnage	774 825	664 454	16,6%
Minerai de fer	231 188	110 791	108,7%
Clinker	222 893	56 269	296,1%
Agrumes & primeurs	70 111	77 674	-9,7%
Barytine	47 745	5 321	797,3%
Cuivre	39 095	40 833	-4,3%

PORT DE TAN TAN

TRAFIC GLOBAL	
Cumul novembre 2013	
134 359	
Cumul novembre 2012 151 871	
-11,5%	

IMPORTATIONS	
Cumul novembre 2013	
129 992	
Cumul novembre 2012 133 034	
-2,3%	

EXPORTATIONS	
Cumul novembre 2013	
4 367	
Cumul novembre 2012 18 837	
-76,8%	



Produits	2013	2012	%
Fuel Oil	83 967	90 241	-7,0%
Gasoil	43 738	39 113	11,8%
Essence	2 287	3 680	-37,9%
-	-	-	-
-	-	-	-
-	-	-	-

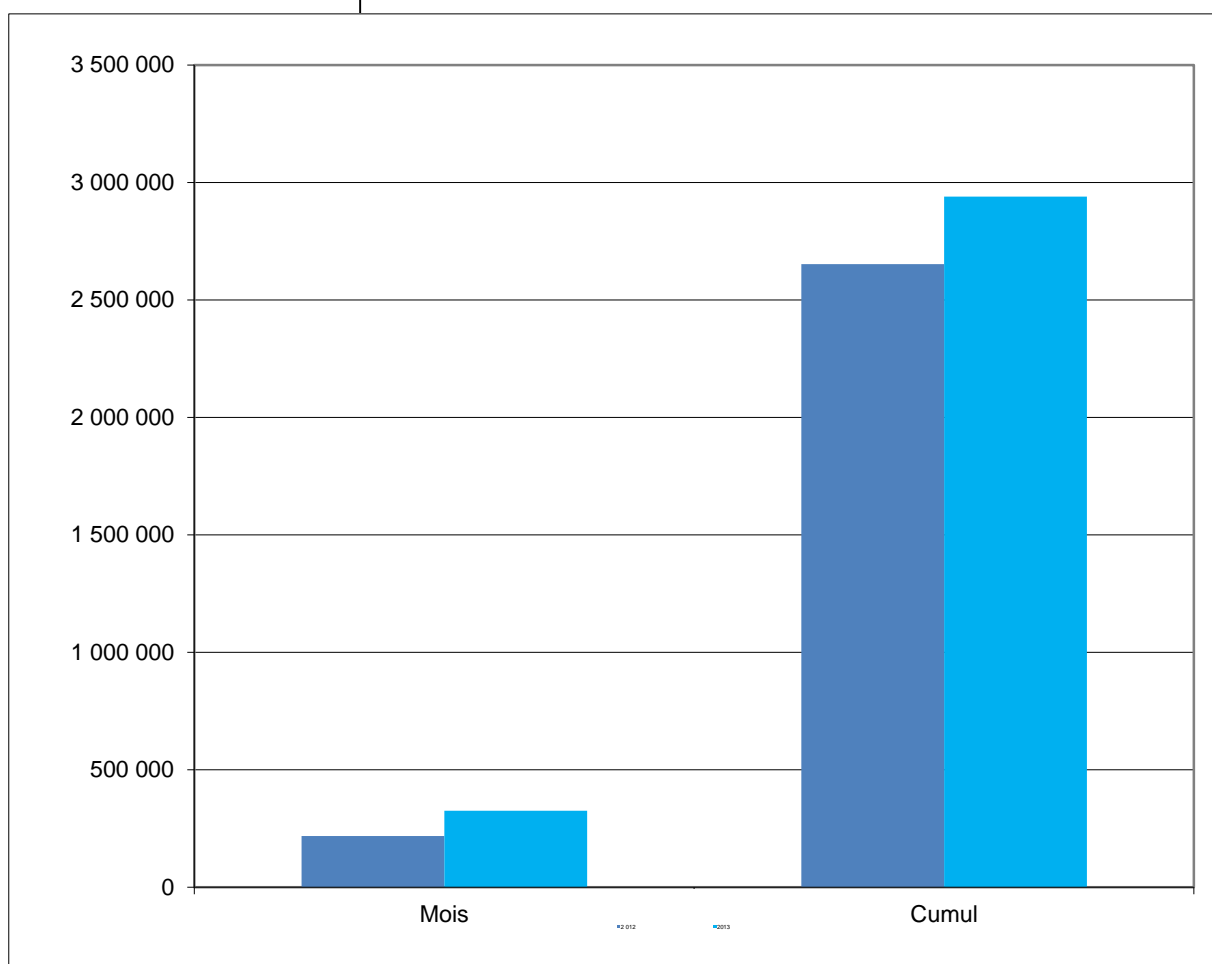
Produits	2013	2012	%
Farine de poisson	2 800	9 922	-71,8%
Huile de poisson	1 567	4 231	-63,0%
-	-	-	-
-	-	-	-
-	-	-	-
-	-	-	-

PORT DE LAAYOUNE

TRAFIC GLOBAL Cumul novembre 2013	10,9%
2 940 427	
Cumul novembre 2012 2 651 917	

IMPORTATIONS Cumul novembre 2013	2,8%
635 247	
Cumul novembre 2012 617 836	

EXPORTATIONS Cumul novembre 2013	13,3%
2 305 180	
Cumul novembre 2012 2 034 081	



Produits	2013	2012	%
Gasoil	277 253	259 990	6,6%
Clinker	160 925	146 694	9,7%
Fuel Oil	76 339	130 976	-41,7%
Autre Divers Conventionnel	41 686	3 520	1084,3%
Essence	24 200	26 284	-7,9%
Butane	22 216	21 636	2,7%

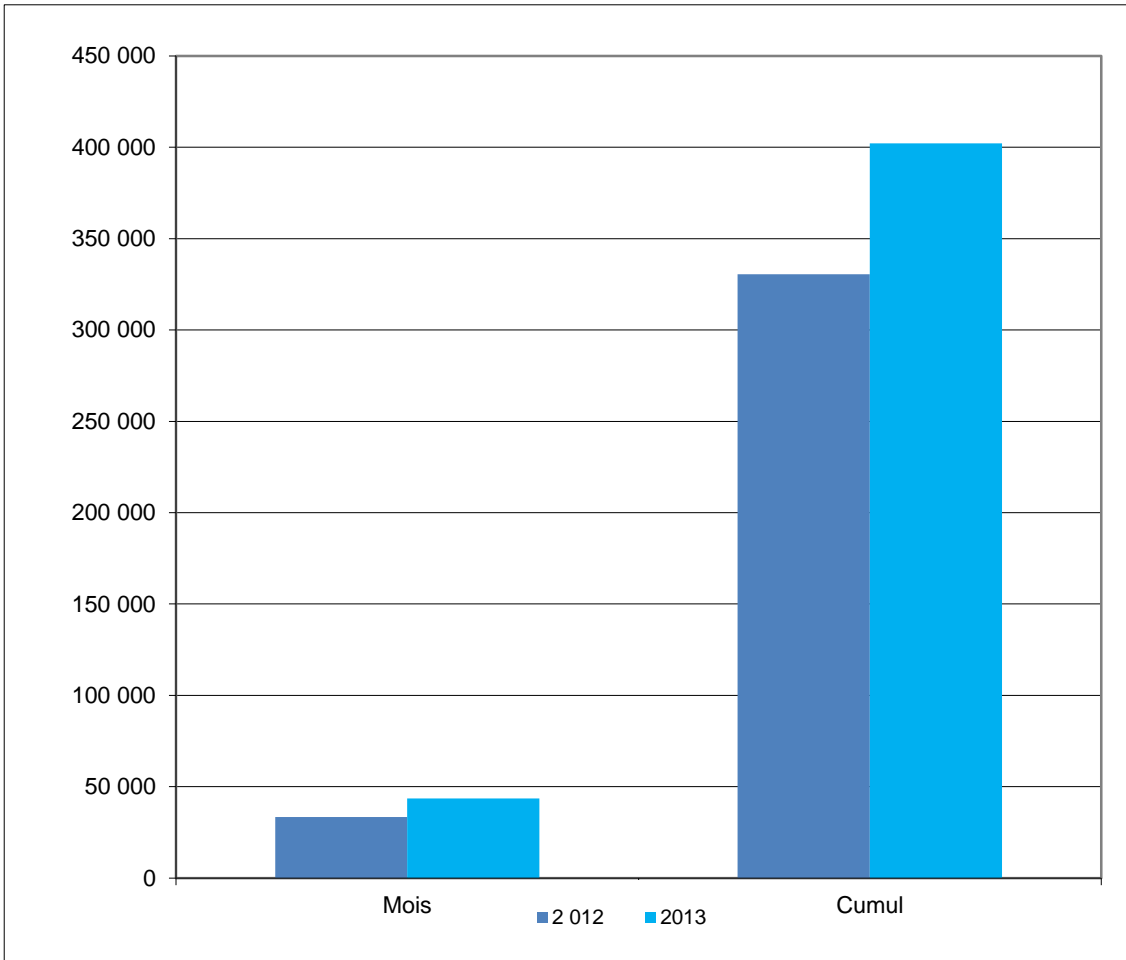
Produits	2013	2012	%
Phosphate	2 062 795	1 721 194	19,8%
Sable	154 490	236 581	-34,7%
Farine de poisson	48 814	49 590	-1,6%
Sel	29 633	15 100	96,2%
Autre Divers Conventionnel	5 398	473	1041,2%
Huile de poisson	4 044	11 143	-63,7%

PORT DE DAKHLA

TRAFIC GLOBAL Cumul novembre 2013	21,7%
402 199	
Cumul novembre 2012 330 443	

IMPORTATIONS Cumul novembre 2013	20,5%
397 318	
Cumul novembre 2012 329 719	

EXPORTATIONS Cumul novembre 2013	574,2%
4 881	
Cumul novembre 2012 724	



Produits	2013	2012	%
Poisson pélagique	272 920	181 258	50,6%
Gasoil	91 476	74 772	22,3%
Fuel Oil	15 000	12 269	22,3%
Essence	9 372	9 372	0,0%
Pêche hauturière	5 408	1 773	205,0%
Poisson de transit	2 336	-	-

Produits	2013	2012	%
Autre Divers Conventionnel	4 881	711	586,5%
-	-	-	-
-	-	-	-
-	-	-	-
-	-	-	-
-	-	-	-

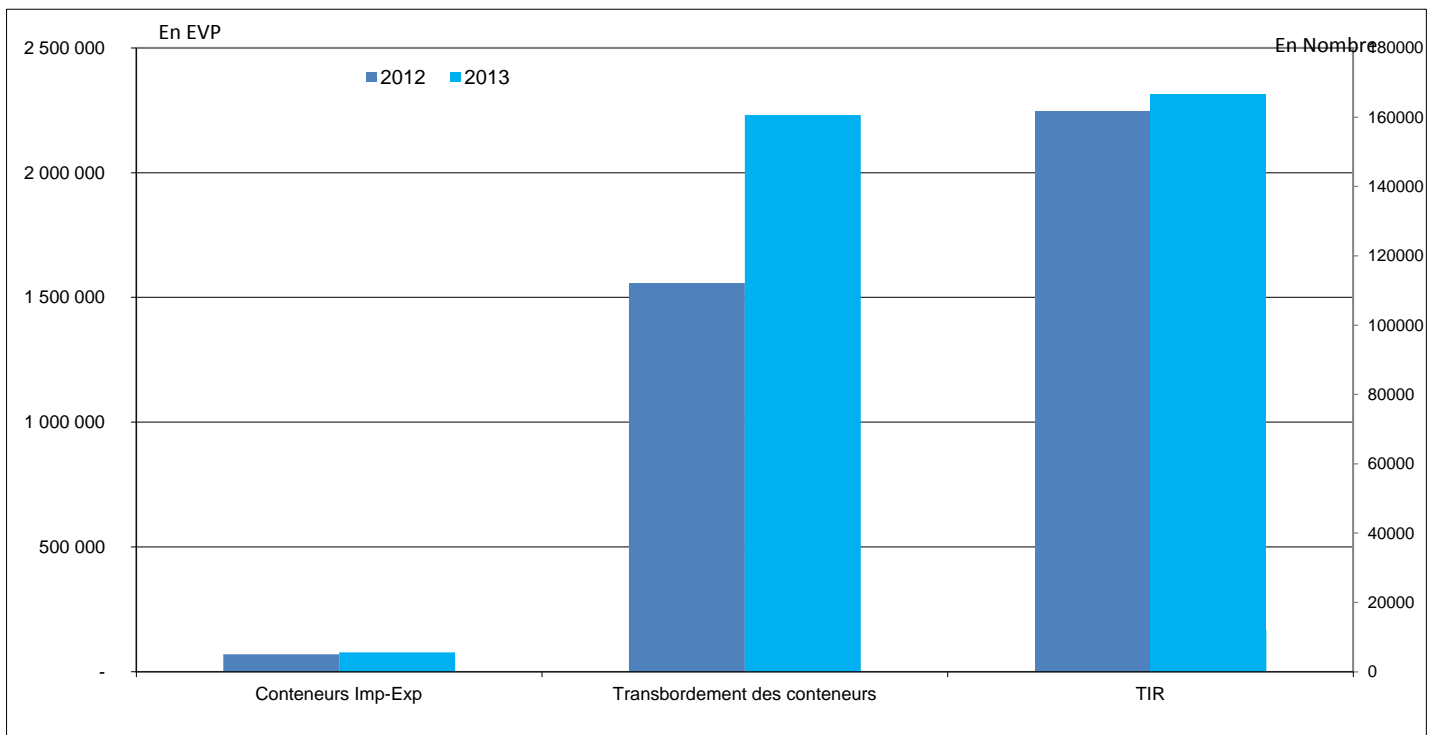
PORT DE TANGER MED

TRAFIC GLOBAL Cumul novembre 2013	58,4%
29 494 361	
Cumul novembre 2012 18 621 789	

IMPORTATIONS Cumul novembre 2013	61,9%
4 674 113	
Cumul novembre 2012 2 887 368	

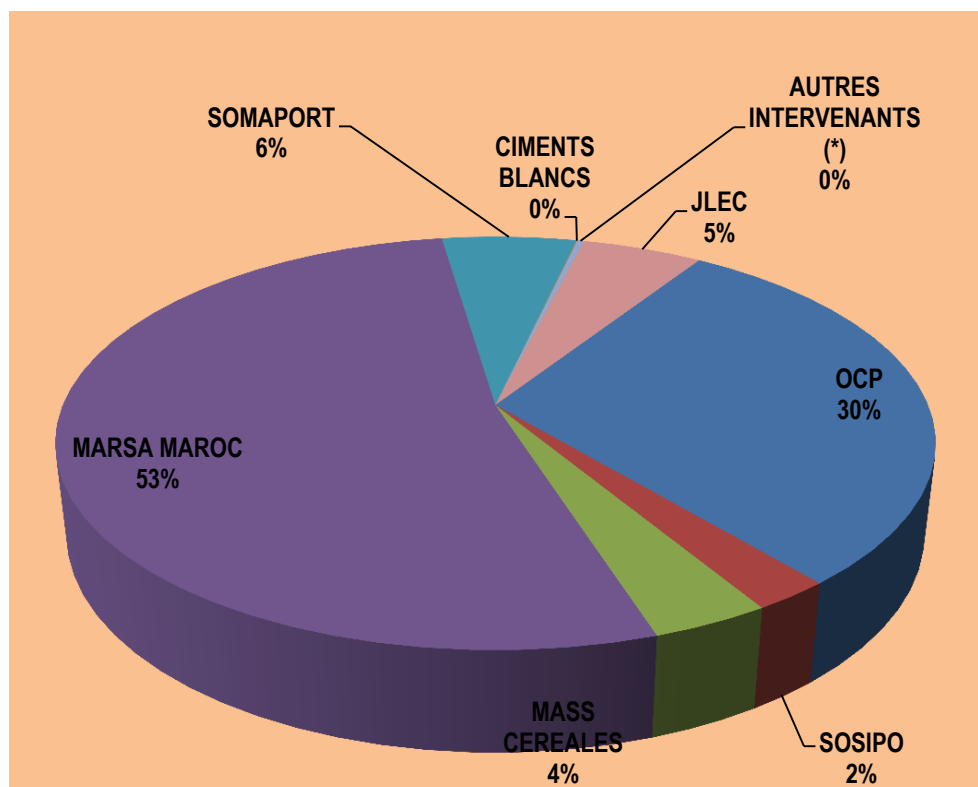
TRANSBORDEMENT Cumul novembre 2013	66,1%
22 711 540	
Cumul novembre 2012 13 675 516	

EXPORTATIONS Cumul novembre 2013	2,4%
2 108 708	
Cumul novembre 2012 2 058 905	



IMPORT	2013	2012	%	TRANSBOR	2013	2012	%	EXPORT	2013	2012	%
Conteneurs	42 832	38 001	12,7%	Conteneurs Décharg.	1 138 498	812 710	40,1%	Conteneurs	34 980	31 540	10,9%
TIR	81 577	79 876	2,1%	Conteneurs Charg.	1 092 320	745 450	46,5%	TIR	85 002	81 838	3,9%
Céréales	123 830	214 837	-42,4%	Total	2 230 818	1 558 160	43,2%				-
Hydrocarbures	2 034 924	421 725	383%								
Produits sidérurgiques	46 377	15 158	206%								
Bois & dérivés	5 550	2 620	112%								
Passagers	2013	2012	%	Voitures	2013	2012	%	Autocars	2013	2012	%
Entrée	1 138 072	1 038 640	9,6%	Entrée	381 827	351 621	8,6%	Entrée	4 581	4 613	-0,7%
Sortie	913 512	928 530	-1,6%	Sortie	281 894	284 382	-0,9%	Sortie	4 234	4 234	0,0%
Total	2 051 584	1 967 170	4,3%	Total	663 721	636 003	4%	Total	8 815	8 847	0%

VENTILLATION DU TRAFIC PAR INTERVENANT



	Cumul juin 2012	Cumul juin 2011	VARIATION EN %	
MARSA MAROC	33 099 841	32 453 001	2,0%	52,6%
OCP	18 697 997	19 568 268	-4,4%	29,7%
SOSIPO	1 529 119	1 907 406	-19,8%	2,4%
CIMENTS BLANCS	24 200	25 063	-3,4%	0,04%
MASS CEREALES	2 328 652	2 928 946	-20,5%	3,7%
SOMAPORT	3 722 264	3 675 025	1,3%	5,9%
JLEC	3 319 255	3 753 735	-11,6%	5,3%
AUTRES INTERVENANTS (*)	176 014	472 260	-62,7%	0,3%
TOTAL	62 897 342	64 783 704	-2,9%	

(*) Ports de Tan Tan et Kénitra

OCP	18 697 997
SOSIPO	1 529 119
MASS CEREALES	2 328 652
MARSA MAROC	33 099 841
SOMAPORT	3 722 264
CIMENTS BLANCS	24 200
AUTRES INTERVENANTS (*)	176 014
JLEC	3 319 255
	62897342

	2011	2010	
soufre safi	1 256 485	1 323 443	
phos etdérivés	19 954 482	20 891 711	-4,5%

TRAFIC DES PASSAGERS

		MOIS			CUMUL		
		novembre 2013	novembre 2012	VARIAT. en %	novembre 2013	novembre 2012	VARIAT. en %
AL Hoceima	ENTREES	223	0	-	13 098	7 354	78%
	SORTIES	423	0	-	16 762	12 350	36%
	TOTAL	646	0	-	29 860	19 704	52%
NADOR	ENTREES	4 005	5 183	-23%	189 485	163 622	16%
	SORTIES	15 513	23 755	-35%	233 789	203 796	15%
	TOTAL	19 518	28 938	-33%	423 274	367 418	15%
TANGER	ENTREES	33 186	31 556	5%	550 851	476 765	16%
	SORTIES	48 547	46 018	5%	789 064	561 309	41%
	TOTAL	81 733	77 574	5%	1 339 915	1 038 074	29%
Casablanca	ENTREES	985	1 271	-23%	11 337	9 047	25%
	SORTIES	981	1 395	-30%	11 825	8 438	40%
	TOTAL	1 966	2 666	-26%	23 162	17 485	32%
AGADIR	ENTREES	0	0	-	0	75	-100%
	SORTIES	0	0	-	0	75	-100%
	TOTAL	0	0	-	0	150	-100%
SAFI	ENTREES	0	0	-	0	0	-
	SORTIES	0	0	-	0	0	-
	TOTAL	0	0	-	0	0	-
LAAYOUNE	ENTREES	0	0	-	0	0	-
	SORTIES	0	0	-	0	0	-
	TOTAL	0	0	-	0	0	-
TOTAL	ENTREES	38 399	38 010	1%	764 771	656 863	16%
	SORTIES	65 464	71 168	-8,0%	1 051 440	785 968	34%
	TOTAL	103 863	109 178	0	1 816 211	1 442 831	26%

TRAFIC DES CROISIERES

	MOIS			CUMUL		
	novembre 2013	novembre 2012	VARIAT. en %	novembre 2013	novembre 2012	VARIAT. en %
TANGER	7 771	6 504	19%	77 952	82 697	-6%
CASABLANCA	42 842	49 006	-13%	208 055	265 752	-22%
SAFI	409	660	-38%	655	1 092	-40%
AGADIR	12 252	8 570	43%	39 829	66 229	-40%
LAAYOUNE						
DAKHLA						
TOTAL	63 274	64 740	-2%	326 491	415 770	-21%