

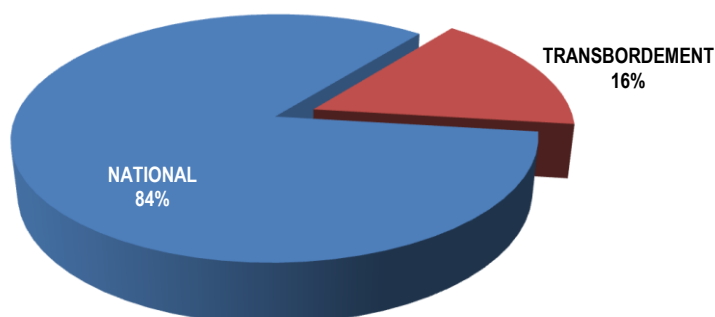
## ACTIVITE PORTUAIRE GLOBALE (1)

TRAFIC GLOBAL(1) Cumul septembre 2012	
<b>67 653 599</b>	
Cumul septembre 2011	<b>-9,9%</b>
<b>75 128 168</b>	

TRAFIC NATIONAL(2) Cumul septembre 2012	
<b>56 657 226</b>	
Cumul septembre 2011	<b>3,8%</b>
<b>54 568 334</b>	

TRANSBORDEMENT Cumul septembre 2012	
<b>10 996 373</b>	
Cumul septembre 2011	<b>-46,5%</b>
<b>20 559 834</b>	

Part du transbordement dans le trafic global

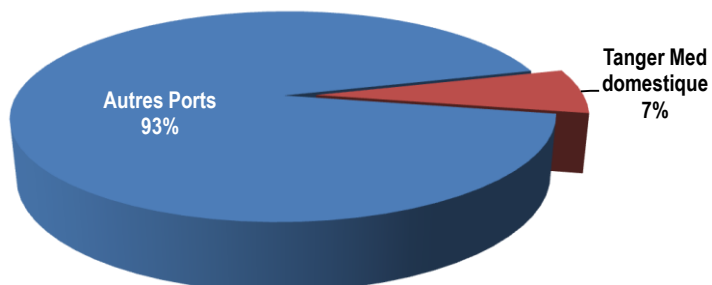
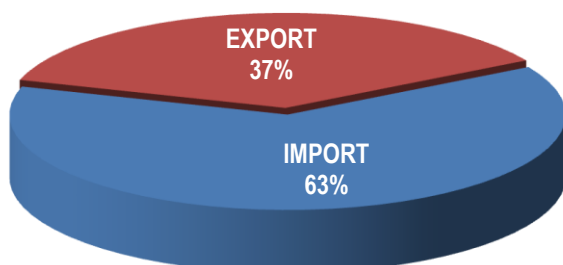


## ACTIVITE PORTUAIRE NATIONALE (2)

TRAFIC NATIONAL(2) Cumul septembre 2012	
<b>56 657 226</b>	
Cumul septembre 2011	<b>3,8%</b>
<b>54 568 334</b>	

IMPORTATIONS Cumul septembre 2012	
<b>35 749 975</b>	
Cumul septembre 2011	<b>4,4%</b>
<b>34 236 788</b>	

EXPORTATIONS Cumul septembre 2012	
<b>20 907 251</b>	
Cumul septembre 2011	<b>2,8%</b>
<b>20 331 546</b>	



(1) Trafic global y compris le transbordement

(2) Trafic domestique y compris le trafic import-Export de Tanger Med

# ACTIVITE DES PORTS GERES PAR L'ANP

<b>TRAFIC GLOBAL</b>	2,9%
<b>Cumul septembre 2012</b>	
52 749 841	
<b>Cumul septembre 2011</b>	
51 240 196	

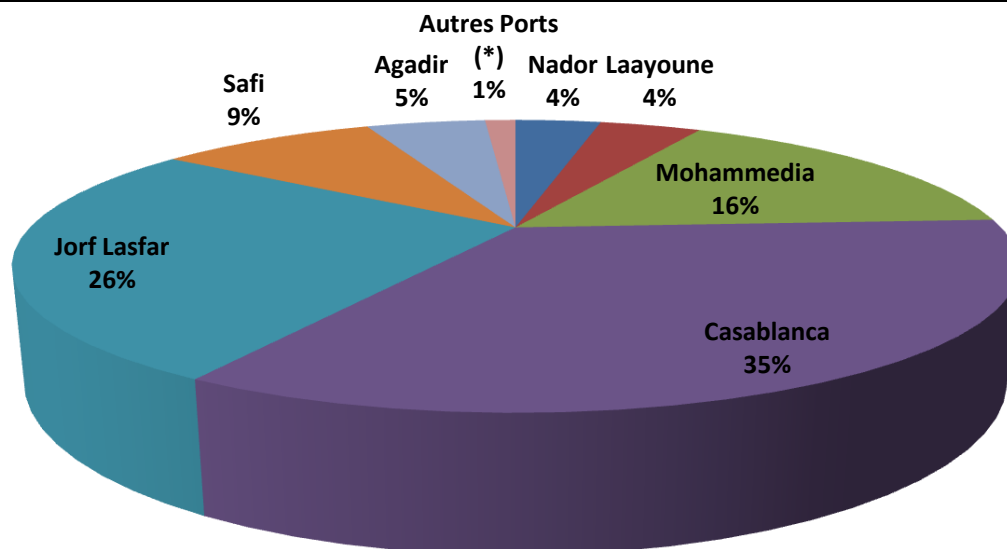
<b>IMPORTATIONS</b>	3,4%
<b>Cumul septembre 2012</b>	
33 514 539	
<b>Cumul septembre 2011</b>	
32 417 714	

<b>EXPORTATIONS</b>	2,2%
<b>Cumul septembre 2012</b>	
19 235 302	
<b>Cumul septembre 2011</b>	
18 822 482	

## EVOLUTION DES PRINCIPAUX TRAFICS

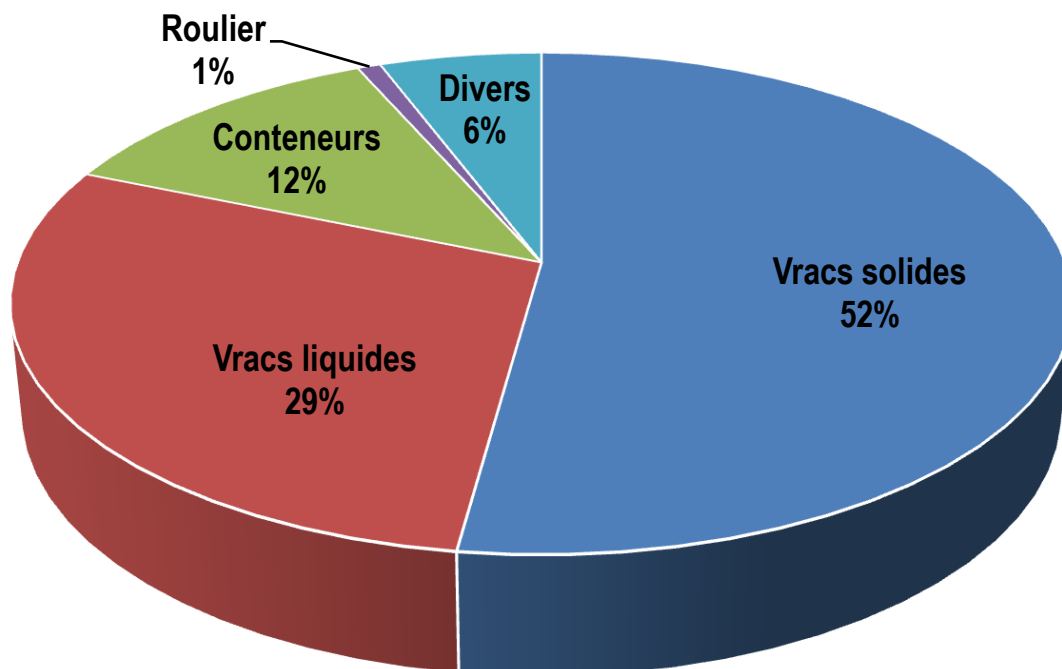
Trafics par mode de conditionnement	IMPORT		EXPORT		TOTAL	
	2012	%/ 2011	2012	%/ 2011	2012	%/ 2011
<b>Vracs Solides dont:</b>	<b>14 962 907</b>	<b>5,5%</b>	<b>12 554 610</b>	<b>4,1%</b>	<b>27 517 517</b>	<b>4,9%</b>
- Phosphate	0	-	7 126 181	0,5%	7 126 181	0,5%
- Céréales	4 568 612	16,2%	0	-	4 568 612	16,2%
- Soufre	2 770 264	-10,1%	0	-	2 770 264	-10,1%
- Engrais	202 210	-24%	3 557 470	13,5%	3 759 680	10,5%
- Charbon & Coke	4 583 053	5,5%	0	-	4 583 053	5,5%
<b>Vracs liquides dont:</b>	<b>11 430 197</b>	<b>-0,1%</b>	<b>3 923 784</b>	<b>-6,9%</b>	<b>15 353 981</b>	<b>-1,9%</b>
- Hydrocarbures	9 779 434	-0,5%	1 353 555	18,7%	11 132 989	1,5%
- Acide phosphorique	0	-	2 546 022	-15,6%	2 546 022	-15,6%
- Ammoniac	553 953	0,5%	0	-	553 953	0,5%
- Huiles végétales	357 007	13,5%	0	-100,0%	357 007	13,1%
<b>Trafic unitarisé dont:</b>	<b>4 647 542</b>	<b>12,0%</b>	<b>2 187 218</b>	<b>2,6%</b>	<b>6 834 760</b>	<b>8,8%</b>
- Conteneurs en tonne	4 318 893	14,8%	2 077 833	4,6%	6 396 726	11,3%
- Conteneurs en EVP	367 206	5,6%	371 932	4,4%	739 138	5,0%
-RORO dont	328 649	-15,0%	109 385	-25,1%	438 034	-17,8%
*TIR en tonne	194 170	-22,9%	94 805	-20,9%	288 975	-22,3%
*TIR en nombre	6 937	-30,2%	4 195	-39,5%	11 132	-34,0%
<b>Divers</b>	<b>2 473 893</b>	<b>-6,6%</b>	<b>569 625</b>	<b>37,3%</b>	<b>3 043 518</b>	<b>-0,7%</b>
- Bois & dérivés	664 971	-22,0%	87 112	-0,5%	752 083	-20,0%
- Produits sidérurgiques	1 094 966	-7,2%	97 577	-23,3%	1 192 543	-8,8%
- Agrumes et primeurs	0	-	49 903	57,0%	49 903	57,0%

## PART DE CHAQUE PORT DANS LE TRAFIC GLOBAL



PORTS	IMPORT		EXPORT		TOTAL	
	2012	%/ 2011	2012	%/ 2011	2012	%/ 2011
NADOR	1 418 766	4,1%	457 710	0,3%	1 876 476	3,2%
TANGER VILLE	1 848	-83,4%	22	-68,1%	1 870	-83,3%
KENITRA	148 358	-14,8%	125 397	2,0%	273 755	-7,9%
MOHAMMEDIA	7 242 940	-1,1%	1 371 224	-9,1%	8 614 164	-2,5%
CASABLANCA	11 045 613	8,7%	7 105 234	8,1%	18 150 847	8,5%
JORF-LASFAR	9 604 604	3,5%	4 287 010	1,5%	13 891 614	2,9%
SAFI	1 443 405	-8,8%	3 275 219	10,7%	4 718 624	3,9%
AGADIR	1 689 603	-0,1%	926 119	49,2%	2 615 722	13,2%
TAN-TAN	114 402	26,9%	11 499	360,1%	125 901	35,8%
LAAYOUNE	539 133	5,9%	1 675 271	-28,9%	2 214 404	-22,7%
DAKHLA	265 867	15,3%	597	-52,3%	266 464	14,9%
<b>TOTAL</b>	<b>33 514 539</b>	<b>3,4%</b>	<b>19 235 302</b>	<b>2,2%</b>	<b>52 749 841</b>	<b>2,9%</b>

## TRAFIC VENTILE PAR CONDITIONNEMENT



Trafic portuaire hors Tanger Med	Unité	2012	2 011	%
Vrac solides	T	27 517 517	26 239 343	<b>4,9%</b>
Vrac liquides	T	15 353 981	15 655 682	<b>-1,9%</b>
Conteneurs	EVP	739 138	703 949	<b>5,0%</b>
Conteneurs	T	6 396 726	5 748 480	<b>11,3%</b>
Roulier	T	438 034	532 831	<b>-17,8%</b>
TIR	Nbre	11 132	16 877	<b>-34,0%</b>
Divers	T	3 043 518	3 063 860	<b>-0,7%</b>

Activité du port de Tanger Med	Unité	2012	2 011	%
<b>Conteneurs</b>				
Trafic Domestique	EVP	70 864	48 876	<b>45,0%</b>
	T	554 567	510 491	<b>8,6%</b>
Trafic Transbordement	EVP	1 272 870	1 761 705	<b>-27,7%</b>
	T	10 996 373	20 559 834	<b>-46,5%</b>
<b>TIR</b>	Nbre	133 529	123 700	<b>7,9%</b>
	T	2 907 293	2 633 852	<b>10,4%</b>

# **STATISTIQUES PAR PORT**

**TRAFIC GLOBAL PAR PORT EN TONNAGE**

PORT	MOIS			CUMUL		
	septembre 2012	septembre 2 011	VARIAT. en %	septembre 2012	septembre 2011	VARIAT. en %
NADOR	152 242	160 208	-5,0%	1 876 476	1 818 600	3,2%
TANGER	143	143	0,0%	1 870	11 177	-83,3%
KENITRA	31 520	38 585	-18,3%	273 755	297 173	-7,9%
MOHAMMEDIA	792 674	967 049	-18,0%	8 614 164	8 830 979	-2,5%
CASABLANCA	1 627 396	1 704 911	-4,5%	18 150 847	16 734 844	8,5%
JORF LASFAR	1 617 057	1 376 915	17,4%	13 891 614	13 505 475	2,9%
SAFI	500 735	491 387	1,9%	4 718 624	4 540 851	3,9%
AGADIR	214 495	174 274	23,1%	2 615 722	2 311 439	13,2%
TAN-TAN	15 058	10 095	49,2%	125 901	92 680	35,8%
LAAYOUNE	271 383	428 579	-36,7%	2 214 404	2 865 151	-22,7%
DAKHLA	39 638	30 809	28,7%	266 464	231 827	14,9%
<b>TOTAL</b>	<b>5 262 341</b>	<b>5 382 955</b>	<b>-2,2%</b>	<b>52 749 841</b>	<b>51 240 196</b>	<b>2,9%</b>

**TRAFIC GLOBAL : IMPORT-EXPORT**

PORT	IMPORT		EXPORT		TOTAL	
	septembre 2012	CUMUL	septembre 2012	CUMUL	septembre 2012	CUMUL
NADOR	91 077	1 418 766	61 165	457 710	152 242	1 876 476
TANGER	143	1 848	0	22	143	1 870
KENITRA	15 454	148 358	16 066	125 397	31 520	273 755
MOHAMMEDIA	654 928	7 242 940	137 746	1 371 224	792 674	8 614 164
CASABLANCA	925 036	11 045 613	702 360	7 105 234	1 627 396	18 150 847
JORF LASFAR	996 035	9 604 604	621 022	4 287 010	1 617 057	13 891 614
SAFI	134 953	1 443 405	365 782	3 275 219	500 735	4 718 624
AGADIR	152 294	1 689 603	62 201	926 119	214 495	2 615 722
TAN-TAN	13 999	114 402	1 059	11 499	15 058	125 901
LAAYOUNE	52 172	539 133	219 211	1 675 271	271 383	2 214 404
DAKHLA	39 573	265 867	65	597	39 638	266 464
<b>TOTAL 2012</b>	<b>3 075 664</b>	<b>33 514 539</b>	<b>2 186 677</b>	<b>19 235 302</b>	<b>5 262 341</b>	<b>52 749 841</b>
<b>TOTAL 2011</b>	<b>3 249 451</b>	<b>32 417 714</b>	<b>2 133 504</b>	<b>18 822 482</b>	<b>5 382 955</b>	<b>51 240 196</b>
<b>VARIAT en %</b>	<b>-5,3%</b>	<b>3,4%</b>	<b>2,5%</b>	<b>2,2%</b>	<b>-2,2%</b>	<b>2,9%</b>

**TRAFIC CABOTAGE PAR PORT EN TONNAGE**

PORT	MOIS			CUMUL		
	septembre 2012	septembre 2 011	VARIAT. en %	septembre 2012	septembre 2011	VARIAT. en %
NADOR	0	6 339	-100,0%	37 016	35 832	3,3%
TANGER	0	0	-	0	0	-
KENITRA	0	0	-	0	0	-
MOHAMMEDIA	52 756	44 434	18,7%	538 307	532 147	1,2%
CASABLANCA	0	0	-	0	0	-
JORF LASFAR	5 861	5 773	1,5%	41 914	56 219	-25,4%
SAFI	0	0	-	0	0	-
AGADIR	31 538	30 516	3,3%	262 909	211 593	24,3%
TAN-TAN	13 999	10 095	38,7%	101 256	90 181	12,3%
LAAYOUNE	8 759	14 349	-39,0%	163 274	319 858	-49,0%
DAKHLA	3 027	5 932	-49,0%	38 126	47 622	-19,9%
<b>TOTAL</b>	<b>115 940</b>	<b>117 438</b>	<b>-1,3%</b>	<b>1 182 802</b>	<b>1 293 452</b>	<b>-8,6%</b>



# **TRAFIC PAR MODE DE CONDITIONNEMENT**

**TRAFIC GLOBAL VENTILE PAR MODE DE CONDITIONNEMENT**

<b>NATURE</b>	<b>Cumul septembre 2012</b>	<b>Cumul septembre 2011</b>	<b>Var. en %</b>
<b>Vracs liquides</b>			
Hydrocarbures	11 132 989	10 972 203	1,5%
Acide Phosphorique	2 546 022	3 016 587	-15,6%
Ammoniac	553 953	551 189	0,5%
Huiles végétales	357 007	315 667	13,1%
Autres vracs liquides	764 010	800 036	-4,5%
<b>TOTAL 1</b>	<b>15 353 981</b>	<b>15 655 682</b>	<b>-1,9%</b>
<b>Vracs solides</b>			
Céréales	4 568 612	3 931 610	16,2%
Engrais	3 759 680	3 401 130	10,5%
Phosphates	7 126 181	7 091 533	0,5%
Charbon & Coke	4 583 053	4 343 290	5,5%
Soufre	2 770 264	3 080 768	-10,1%
Autres vracs solides	-4 172 172	4 391 012	-195,0%
<b>TOTAL 2</b>	<b>18 635 618</b>	<b>26 239 343</b>	<b>-29,0%</b>
<b>Marchandises générales</b>			
Conteneurs	6 396 726	5 748 480	11,3%
Ro-Ro	438 034	532 831	-17,8%
Divers	3 043 518	3 063 860	-0,7%
<b>TOTAL 3</b>	<b>9 878 278</b>	<b>9 345 171</b>	<b>5,7%</b>
<b>Total Général (1+2+3)</b>	<b>43 867 877</b>	<b>51 240 196</b>	<b>-14,4%</b>

**TRAFIC DES VRACS SOLIDES EN TONNAGE**

PORT	MOIS			CUMUL		
	septembre 2012	septembre 2011	VARIAT. en %	septembre 2012	septembre 2011	VARIAT. en %
NADOR	115 239	97 992	17,6%	1 289 555	1 242 966	3,7%
TANGER	0	0	-	0	8 349	-100,0%
KENITRA	0	5 315	-100,0%	35 573	32 762	8,6%
MOHAMMEDIA	0	60 753	-100,0%	68 158	411 534	-83,4%
CASABLANCA	888 546	903 514	-1,7%	10 256 656	9 217 618	11,3%
JORF LASFAR	1 018 672	882 445	15,4%	9 978 275	9 178 513	8,7%
SAFI	286 959	314 764	-8,8%	3 045 383	2 928 293	4,0%
AGADIR	57 283	42 256	35,6%	1 055 284	748 600	41,0%
TAN-TAN	0	0	-	0	0	-
LAAYOUNE	231 089	390 513	-40,8%	1 788 633	2 470 708	-27,6%
DAKHLA	0	0	-	0	0	-
<b>TOTAL</b>	<b>2 597 788</b>	<b>2 697 552</b>	<b>-3,7%</b>	<b>27 517 517</b>	<b>26 239 343</b>	<b>4,9%</b>

**TRAFIC DES VRACS SOLIDES : IMPORT-EXPORT**

PORT	IMPORT		EXPORT		TOTAL	
	septembre 2012	CUMUL	septembre 2012	CUMUL	septembre 2012	CUMUL
NADOR	56 726	884 665	58 513	404 890	115 239	1 289 555
TANGER	0	0	0	0	0	0
KENITRA	0	0	0	35 573	0	35 573
MOHAMMEDIA	0	0	0	68 158	0	68 158
CASABLANCA	361 583	4 893 706	526 963	5 362 950	888 546	10 256 656
JORF LASFAR	657 913	6 892 401	360 759	3 085 874	1 018 672	9 978 275
SAFI	134 953	1 423 867	152 006	1 621 516	286 959	3 045 383
AGADIR	37 582	713 550	19 701	341 734	57 283	1 055 284
TAN-TAN	0	0	0	0	0	0
LAAYOUNE	16 554	154 718	214 535	1 633 915	231 089	1 788 633
DAKHLA	0	0	0	0	0	0
<b>TOTAL 2012</b>	<b>1 265 311</b>	<b>14 962 907</b>	<b>1 332 477</b>	<b>12 554 610</b>	<b>2 597 788</b>	<b>27 517 517</b>
<b>TOTAL 2011</b>	<b>1 304 931</b>	<b>14 180 697</b>	<b>1 392 621</b>	<b>12 058 646</b>	<b>2 697 552</b>	<b>26 239 343</b>
<b>VARIAT en %</b>	<b>-3,0%</b>	<b>5,5%</b>	<b>-4,3%</b>	<b>4,1%</b>	<b>-3,7%</b>	<b>4,9%</b>

**TRAFIC DES VRACS LIQUIDES EN TONNAGE**

PORT	MOIS			CUMUL		
	septembre 2012	septembre 2011	VARIAT. en %	septembre 2012	septembre 2011	VARIAT. en %
NADOR	15 235	15 540	-2,0%	205 856	227 423	-9,5%
TANGER	0	0	-	0	0	-
KENITRA	0	0	-	2 712	2 656	2,1%
MOHAMMEDIA	792 674	906 296	-12,5%	8 546 006	8 419 445	1,5%
CASABLANCA	28 002	14 040	99,4%	290 616	240 037	21,1%
JORF LASFAR	576 174	483 619	19,1%	3 536 421	4 104 814	-13,8%
SAFI	204 109	173 415	17,7%	1 590 667	1 538 507	3,4%
AGADIR	78 876	59 937	31,6%	599 043	608 066	-1,5%
TAN-TAN	15 058	10 095	49,2%	121 113	91 451	32,4%
LAAYOUNE	36 576	36 940	-1,0%	382 063	355 087	7,6%
DAKHLA	5 427	8 249	-34,2%	79 484	68 196	16,6%
<b>TOTAL</b>	<b>1 752 131</b>	<b>1 708 131</b>	<b>2,6%</b>	<b>15 353 981</b>	<b>15 655 682</b>	<b>-1,9%</b>

**TRAFIC DES VRACS LIQUIDES : IMPORT-EXPORT**

PORT	IMPORT		EXPORT		TOTAL	
	septembre 2012	CUMUL	septembre 2012	CUMUL	septembre 2012	CUMUL
NADOR	15 235	205 856	0	0	15 235	205 856
TANGER	0	0	0	0	0	0
KENITRA	0	0	0	2 712	0	2 712
MOHAMMEDIA	654 928	7 242 940	137 746	1 303 066	792 674	8 546 006
CASABLANCA	28 002	287 829	0	2 787	28 002	290 616
JORF LASFAR	330 989	2 508 966	245 185	1 027 455	576 174	3 536 421
SAFI	0	18 474	204 109	1 572 193	204 109	1 590 667
AGADIR	78 876	596 053	0	2 990	78 876	599 043
TAN-TAN	13 999	114 402	1 059	6 711	15 058	121 113
LAAYOUNE	33 636	376 193	2 940	5 870	36 576	382 063
DAKHLA	5 427	79 484	0	0	5 427	79 484
<b>TOTAL 2012</b>	<b>1 161 092</b>	<b>11 430 197</b>	<b>591 039</b>	<b>3 923 784</b>	<b>1 752 131</b>	<b>15 353 981</b>
<b>TOTAL 2011</b>	<b>1 195 847</b>	<b>11 439 293</b>	<b>512 284</b>	<b>4 216 389</b>	<b>1 708 131</b>	<b>15 655 682</b>
<b>VARIAT en %</b>	<b>-2,9%</b>	<b>-0,1%</b>	<b>15,4%</b>	<b>-6,9%</b>	<b>2,6%</b>	<b>-1,9%</b>

**TRAFIC DU DIVERS CONVENTIONNEL EN TONNAGE**

PORT	MOIS			CUMUL		
	septembre 2012	septembre 2011	VARIAT. en %	septembre 2012	septembre 2011	VARIAT. en %
NADOR	10 196	39 019	-73,9%	252 172	214 551	17,5%
TANGER	0	0	-	0	955	-100,0%
KENITRA	31 520	33 270	-5,3%	235 470	261 755	-10,0%
MOHAMMEDIA	0	0	-	0	0	-
CASABLANCA	128 271	225 352	-43,1%	1 696 329	1 925 483	-11,9%
JORF LASFAR	22 211	10 851	104,7%	376 918	222 148	69,7%
SAFI	9 667	3 208	201,3%	82 574	74 051	11,5%
AGADIR	12 941	15 814	-18,2%	164 644	160 701	2,5%
TAN-TAN	0	0	-	4 788	1 229	289,6%
LAAYOUNE	3 718	1 126	230,2%	43 708	39 356	11,1%
DAKHLA	34 146	22 560	51,4%	186 915	163 631	14,2%
<b>TOTAL</b>	<b>252 670</b>	<b>351 200</b>	<b>-28,1%</b>	<b>3 043 518</b>	<b>3 063 860</b>	<b>-0,7%</b>

**TRAFIC DIVERS CONVENTIONNEL : IMPORT-EXPORT**

PORT	IMPORT		EXPORT		TOTAL	
	septembre 2012	CUMUL	septembre 2012	CUMUL	septembre 2012	CUMUL
NADOR	10 196	233 389	0	18 783	10 196	252 172
TANGER	0	0	0	0	0	0
KENITRA	15 454	148 358	16 066	87 112	31 520	235 470
MOHAMMEDIA	0	0	0	0	0	0
CASABLANCA	120 962	1 581 913	7 309	114 416	128 271	1 696 329
JORF LASFAR	7 133	203 237	15 078	173 681	22 211	376 918
SAFI	0	1 064	9 667	81 510	9 667	82 574
AGADIR	11 780	111 327	1 161	53 317	12 941	164 644
TAN-TAN	0	0	0	4 788	0	4 788
LAAYOUNE	1 982	8 222	1 736	35 486	3 718	43 708
DAKHLA	34 146	186 383	0	532	34 146	186 915
<b>TOTAL 2012</b>	<b>201 653</b>	<b>2 473 893</b>	<b>51 017</b>	<b>569 625</b>	<b>252 670</b>	<b>3 043 518</b>
<b>TOTAL 2011</b>	<b>320 404</b>	<b>2 648 907</b>	<b>30 796</b>	<b>414 953</b>	<b>351 200</b>	<b>3 063 860</b>
<b>VARIAT en %</b>	<b>-37,1%</b>	<b>-6,6%</b>	<b>65,7%</b>	<b>37,3%</b>	<b>-28,1%</b>	<b>-0,7%</b>



# TRAFICS SPECIFIQUES

TRAFIC DES CEREALES EN TONNAGE

PORT	MOIS							CUMUL						
	septembre 2012			septembre 2011			Var %	septembre 2012			septembre 2011			Var %
	MARSA MAROC	SOSIPO	MASS CEREALES	MARSA MAROC	SOSIPO	MASS CEREALES		MARSA MAROC	SOSIPO	MASS CEREALES	MARSA MAROC	SOSIPO	MASS CEREALES	
NADOR	0	0	0	6 610	3 313	0	-100,0%	151 677	98 784	0	86 212	129 757	0	16,0%
TANGER	0	0	0	0	0	0	-	0	0	0	8 349	0	0	-100,0%
KENITRA	0	0	0	0	0	0	-	0	0	0	0	0	0	-
MOHAMMEDIA	0	0	0	0	0	0	-	0	0	0	0	0	0	-
CASABLANCA	0	64 994	152 181	0	24 731	125 566	44,5%	469 972	952 325	1 471 111	436 471	704 081	1 347 120	16,3%
JORF LASFAR	0	0	118 035	0	0	13 200	794,2%	0	0	800 342	0	0	626 572	27,7%
SAFI	0	0	0	0	0	0	-	88 020	84 952	0	106 926	141 184	0	-30,3%
AGADIR	0	16 315	0	0	19 797	0	-17,6%	164 445	286 984	0	89 595	255 343	0	30,9%
TAN-TAN	0	0	0	0	0	0	-	0	0	0	0	0	0	-
LAAYOUNE	0	0	0	0	0	0	-	0	0	0	0	0	0	-
DAKHLA	0	0	0	0	0	0	-	0	0	0	0	0	0	-
<b>TOTAL</b>	<b>0</b>	<b>81 309</b>	<b>270 216</b>	<b>6 610</b>	<b>47 841</b>	<b>138 766</b>	<b>81,9%</b>	<b>874 114</b>	<b>1 423 045</b>	<b>2 271 453</b>	<b>727 553</b>	<b>1 230 365</b>	<b>1 973 692</b>	<b>16,2%</b>
	<b>351 525</b>			<b>193 217</b>				<b>4 568 612</b>			<b>3 931 610</b>			

### TRAFIC GLOBAL DES MINERAIS EN TONNAGE

PORT	MOIS			CUMUL		
	septembre 2012	septembre 2011	VARIAT. en %	septembre 2012	septembre 2011	VARIAT. en %
NADOR	103 000	80 713	27,6%	1 003 643	993 551	1,0%
TANGER	0	0	-	0	0	-
KENITRA	0	0	-	2 066	0	-
MOHAMMEDIA	0	0	-	0	0	-
CASABLANCA	526 963	569 467	-7,5%	5 453 053	4 932 999	10,5%
JORF LASFAR	474 808	520 594	-8,8%	5 454 539	5 381 251	1,4%
SAFI	211 051	247 441	-14,7%	2 219 158	2 012 036	10,3%
AGADIR	5 342	3 647	46,5%	386 082	138 763	178,2%
TAN-TAN	0	0	-	0	0	-
LAAYOUNE	192 450	342 243	-43,8%	1 432 536	2 073 639	-30,9%
DAKHLA	0	0	-	0	0	-
<b>TOTAL</b>	<b>1 513 614</b>	<b>1 764 105</b>	<b>-14,2%</b>	<b>15 951 077</b>	<b>15 532 239</b>	<b>2,7%</b>

**TRAFIC DES MINERAIS EN TONNAGE : IMPORT-EXPORT**

PORT	IMPORT		EXPORT		TOTAL	
	septembre 2012	CUMUL	septembre 2012	CUMUL	septembre 2012	CUMUL
NADOR	44 487	598 753	58 513	404 890	103 000	1 003 643
TANGER	0	0	0	0	0	0
KENITRA	0	0	0	2 066	0	2 066
MOHAMMEDIA	0	0	0	0	0	0
CASABLANCA	0	93 234	526 963	5 359 819	526 963	5 453 053
JORF LASFAR	474 808	5 454 539	0	0	474 808	5 454 539
SAFI	134 953	1 217 398	76 098	1 001 760	211 051	2 219 158
AGADIR	0	97 417	5 342	288 665	5 342	386 082
TAN-TAN	0	0	0	0	0	0
LAAYOUNE	0	18 332	192 450	1 414 204	192 450	1 432 536
DAKHLA	0	0	0	0	0	0
<b>TOTAL 2012</b>	<b>654 248</b>	<b>7 479 673</b>	<b>859 366</b>	<b>8 471 404</b>	<b>1 513 614</b>	<b>15 951 077</b>
<b>TOTAL 2011</b>	<b>791 488</b>	<b>7 511 555</b>	<b>972 617</b>	<b>8 020 684</b>	<b>1 764 105</b>	<b>15 532 239</b>
<b>VARIAT en %</b>	<b>-17,3%</b>	<b>-0,4%</b>	<b>-11,6%</b>	<b>5,6%</b>	<b>-14,2%</b>	<b>2,7%</b>

**TRAFIC DU CHARBON ET COKE DE PERTOLE EN TONNAGE**

PORT	MOIS			CUMUL		
	septembre 2012	septembre 2011	VARIAT. en %	septembre 2012	septembre 2011	VARIAT. en %
NADOR	44 487	41 737	6,6%	571 107	602 969	-5,3%
TANGER	0	0	-	0	0	-
KENITRA	0	0	-	0	0	-
MOHAMMEDIA	0	0	-	0	0	-
CASABLANCA	0	32 435	-100,0%	66 540	96 881	-31,3%
JORF LASFAR	304 270	297 032	2,4%	3 713 475	3 409 597	8,9%
SAFI	0	24 334	-100,0%	134 514	123 187	9,2%
AGADIR	0	0	-	97 417	110 656	-12,0%
TAN-TAN	0	0	-	0	0	-
LAAYOUNE	0	0	-	0	0	-
DAKHLA	0	0	-	0	0	-
<b>TOTAL</b>	<b>348 757</b>	<b>395 538</b>	<b>-11,8%</b>	<b>4 583 053</b>	<b>4 343 290</b>	<b>5,5%</b>

### TRAFIC DES HYDROCARBURES EN TONNAGE

PORT	MOIS			CUMUL		
	septembre 2012	septembre 2011	VARIAT. en %	septembre 2012	septembre 2011	VARIAT. en %
NADOR	15 235	15 540	-2,0%	205 856	227 423	-9,5%
TANGER	0	0	-	0	0	-
KENITRA	0	0	-	0	0	-
MOHAMMEDIA	791 188	898 750	-12,0%	8 482 790	8 333 438	1,8%
CASABLANCA	0	0	-	0	0	-
JORF LASFAR	182 263	143 096	27,4%	1 390 095	1 433 345	-3,0%
SAFI	0	0	-	0	0	-
AGADIR	58 329	49 389	18,1%	479 485	464 533	3,2%
TAN-TAN	13 999	10 095	38,7%	119 086	90 181	32,1%
LAAYOUNE	33 636	36 940	-8,9%	376 193	355 087	5,9%
DAKHLA	5 427	8 249	-34,2%	79 484	68 196	16,6%
<b>TOTAL</b>	<b>1 100 077</b>	<b>1 162 059</b>	<b>-5,3%</b>	<b>11 132 989</b>	<b>10 972 203</b>	<b>1,5%</b>

**TRAFIC DES HYDROCARBURES EN TONNAGE : IMPORT-EXPORT**

PORT	IMPORT		EXPORT		TOTAL	
	septembre 2012	CUMUL	septembre 2012	CUMUL	septembre 2012	CUMUL
NADOR	15 235	205 856	0	0	15 235	205 856
TANGER	0	0	0	0	0	0
KENITRA	0	0	0	0	0	0
MOHAMMEDIA	653 442	7 181 595	137 746	1 301 195	791 188	8 482 790
CASABLANCA	0	0	0	0	0	0
JORF LASFAR	176 402	1 342 419	5 861	47 676	182 263	1 390 095
SAFI	0	0	0	0	0	0
AGADIR	58 329	479 485	0	0	58 329	479 485
TAN-TAN	13 999	114 402	0	4 684	13 999	119 086
LAAYOUNE	33 636	376 193	0	0	33 636	376 193
DAKHLA	5 427	79 484	0	0	5 427	79 484
<b>TOTAL 2012</b>	<b>956 470</b>	<b>9 779 434</b>	<b>143 607</b>	<b>1 353 555</b>	<b>1 100 077</b>	<b>11 132 989</b>
<b>TOTAL 2011</b>	<b>1 039 256</b>	<b>9 831 768</b>	<b>122 803</b>	<b>1 140 435</b>	<b>1 162 059</b>	<b>10 972 203</b>
<b>VARIAT en %</b>	<b>-8,0%</b>	<b>-0,5%</b>	<b>16,9%</b>	<b>18,7%</b>	<b>-5,3%</b>	<b>1,5%</b>

### TRAFIC DES CONTENEURS EN TONNAGE

PORT		MOIS			CUMUL		
		septembre 2012	septembre 2011	VARIAT. en %	septembre 2012	septembre 2011	VARIAT. en %
CASABLANCA	IMPORT	389 139	372 319	4,5%	4 050 220	3 483 241	16,3%
	EXPORT	161 897	154 480	4,8%	1 549 755	1 471 167	5,3%
	TOTAL	551 036	526 799	4,6%	5 599 975	4 954 408	13,0%
AGADIR	IMPORT	24 056	25 666	-6,3%	268 673	278 744	-3,6%
	EXPORT	41 339	30 601	35,1%	528 078	515 328	2,5%
	TOTAL	65 395	56 267	16,2%	796 751	794 072	0,3%
TOTAL	IMPORT	413 195	397 985	3,8%	4 318 893	3 761 985	14,8%
	EXPORT	203 236	185 081	9,8%	2 077 833	1 986 495	4,6%
	TOTAL	616 431	583 066	5,7%	6 396 726	5 748 480	11,3%



**TRAFIC DES CONTENEURS EN NOMBRE d'EVP**

PORT		MOIS			CUMUL		
		septembre 2012	septembre 2011	VARIAT. en %	septembre 2012	septembre 2011	VARIAT. en %
CASABLANCA	IMPORT	32 623	32 226	1,2%	323 763	303 585	6,6%
	EXPORT	36 949	37 322	-1,0%	328 949	310 812	5,8%
	TOTAL	69 572	69 548	0,0%	652 712	614 397	6,2%
AGADIR	IMPORT	3 474	2 684	29,4%	43 443	44 102	-1,5%
	EXPORT	2 842	2 667	6,6%	42 983	45 450	-5,4%
	TOTAL	6 316	5 351	18,0%	86 426	89 552	-3,5%
TOTAL	IMPORT	36 097	34 910	3,4%	367 206	347 687	5,6%
	EXPORT	39 791	39 989	-0,5%	371 932	356 262	4,4%
	TOTAL	75 888	74 899	1,3%	739 138	703 949	5,0%

**TRAFIC DU TIR EN TONNAGE**

PORT		MOIS			CUMUL		
		septembre 2012	septembre 2011	VARIAT. en %	septembre 2012	septembre 2011	VARIAT. en %
NADOR	IMPORT	8 797	5 229	68,2%	91 591	90 546	1,2%
	EXPORT	2 652	2 428	9,2%	33 926	43 114	-21,3%
	TOTAL	11 449	7 657	49,5%	125 517	133 660	-6,1%
CASABLANCA	IMPORT	11 570	13 558	-14,7%	100 731	159 639	-36,9%
	EXPORT	5 377	6 883	-21,9%	60 857	76 619	-20,6%
	TOTAL	16 947	20 441	-17,1%	161 588	236 258	-31,6%
TANGER	IMPORT	143	143	0,0%	1 848	1 804	2,4%
	EXPORT	0	0	-	22	69	-68,1%
	TOTAL	143	143	0,0%	1 870	1 873	-0,2%
AGADIR	IMPORT	0	0	-	0	0	-
	EXPORT	0	0	-	0	0	-
	TOTAL	0	0	-	0	0	-
TOTAL	IMPORT	20 510	18 930	8,3%	194 170	251 989	-22,9%
	EXPORT	8 029	9 311	-13,8%	94 805	119 802	-20,9%
	TOTAL	28 539	28 241	1,1%	288 975	371 791	-22,3%

**TRAFIC DU TIR EN NOMBRE**

PORT		MOIS			CUMUL		
		septembre 2012	septembre 2011	VARIAT. en %	septembre 2012	septembre 2011	VARIAT. en %
NADOR	IMPORT	200	242	-17,4%	3 260	3 550	-8,2%
	EXPORT	143	141	1,4%	1 622	2 181	-25,6%
	TOTAL	343	383	-10,4%	4 882	5 731	-14,8%
CASABLANCA	IMPORT	396	505	-21,6%	3 509	6 204	-43,4%
	EXPORT	278	421	-34,0%	2 571	4 749	-45,9%
	TOTAL	674	926	-27,2%	6 080	10 953	-44,5%
TANGER	IMPORT	13	13	0,0%	168	191	-12,0%
	EXPORT	0	0	-	2	2	0,0%
	TOTAL	13	13	0,0%	170	193	-11,9%
AGADIR	IMPORT	0	0	-	0	0	-
	EXPORT	0	0	-	0	0	-
	TOTAL	0	0	-	0	0	-
TOTAL	IMPORT	609	760	-19,9%	6 937	9 945	-30,2%
	EXPORT	421	562	-25,1%	4 195	6 932	-39,5%
	TOTAL	1 030	1 322	-22,1%	11 132	16 877	-34,0%

### TRAFIC DES RO-RO EN TONNAGE

PORT		MOIS			CUMUL		
		septembre 2012	septembre 2011	VARIAT. en %	septembre 2012	septembre 2011	VARIAT. en %
CASABLANCA	IMPORT	25 350	24 912	1,8%	231 945	294 482	-21,2%
	EXPORT	6 191	10 294	-39,9%	75 326	102 816	-26,7%
	TOTAL	31 541	35 206	-10,4%	307 271	397 298	-22,7%
TANGER	IMPORT	143	143	0,0%	1 848	1 804	2,4%
	EXPORT	0	0	-	22	69	-68,1%
	TOTAL	143	143	0,0%	1 870	1 873	-0,2%
NADOR	IMPORT	8 920	5 229	70,6%	94 856	90 546	4,8%
	EXPORT	2 652	2 428	9,2%	34 037	43 114	-21,1%
	TOTAL	11 572	7 657	51,1%	128 893	133 660	-3,6%
AGADIR	IMPORT	0	0	-	0	0	-
	EXPORT	0	0	-	0	0	-
	TOTAL	0	0	-	0	0	-
TOTAL	IMPORT	34 413	30 284	13,6%	328 649	386 832	-15,0%
	EXPORT	8 843	12 722	-30,5%	109 385	145 999	-25,1%
	TOTAL	43 256	43 006	0,6%	438 034	532 831	-17,8%

## TRAFIC DES PASSAGERS

		MOIS			CUMUL		
		septembre 2012	septembre 2011	VARIAT. en %	septembre 2012	septembre 2011	VARIAT. en %
AL Hoceima	ENTREES	0	0	-	7 354	0	-
	SORTIES	0	0	-	12 350	0	-
	<b>TOTAL</b>	0	0	-	19 704	0	-
NADOR	ENTREES	60 049	7 993	651%	192 171	218 306	-12%
	SORTIES	43 983	43 971	0%	166 423	260 295	-36%
	<b>TOTAL</b>	104 032	51 964	100%	358 594	478 601	-25%
TANGER	ENTREES	45 398	51 901	-13%	391 245	420 482	-7%
	SORTIES	87 914	106 879	-18%	465 744	567 986	-18%
	CROISIERES	7 023	4 410	59%	65 552	67 060	-2%
	<b>TOTAL</b>	140 335	163 190	-14%	922 541	1 055 528	-13%
Casablanca	ENTREES	355	794	-55%	6 677	8 079	-17%
	SORTIES	426	1 312	-68%	6 249	7 558	-17%
	CROISIERES	23 181	16 880	37%	168 477	136 263	24%
	<b>TOTAL</b>	23 962	18 986	26%	181 403	151 900	19%
AGADIR	ENTREES	75	0	-	75	0	-
	SORTIES	75	0	-	75	0	-
	CROISIERES	2 938	1 271	131%	49 140	64 444	-24%
	<b>TOTAL</b>	3 088	1 271	143%	49 290	64 444	-24%
SAFI	ENTREES	0	0	-	0	0	-
	SORTIES	0	0	-	0	0	-
	CROISIERES	119	75	59%	432	417	4%
	<b>TOTAL</b>	119	75	59%	432	417	4%
LAAYOUNE	ENTREES	0	0	-	0	363	-100%
	SORTIES	0	0	-	0	363	-100%
	CROISIERES	0	0	-	0	0	-
	<b>TOTAL</b>	0	0	-	0	726	-100%
TOTAL	ENTREES	105 877	60 688	74%	597 522	647 230	-8%
	SORTIES	132 398	152 162	-13,0%	650 841	836 202	-22%
	CROISIERES	33 261	22 636	47%	283 601	268 184	5,7%
	<b>TOTAL</b>	<b>271 536</b>	<b>235 486</b>	<b>15%</b>	<b>1 531 964</b>	<b>1 751 616</b>	<b>-12,5%</b>

## TRAFIC DES VOITURES ACCOMPAGNEES

		TOTAL MOIS			CUMUL		
		septembre	septembre	VARIAT.	septembre	septembre	VARIAT.
		2012	2011	en %	2012	2011	en %
AL HOCEIMA	ENTREES	0	0	-	2 183	0	-
	SORTIES	0	0	-	2 863	0	-
	<b>TOTAL</b>	0	0	-	5 046	0	-
NADOR	ENTREES	2 575	2 048	26%	34 781	52 231	-33%
	SORTIES	8 203	8 511	-4%	30 015	62 623	-52%
	<b>TOTAL</b>	10 778	10 559	2%	64 796	114 854	-44%
TANGER	ENTREES	6 231	8 237	-24%	62 620	73 725	-15%
	SORTIES	17 850	22 609	-21%	72 763	117 242	-38%
	<b>TOTAL</b>	24 081	30 846	-22%	135 383	190 967	-29%
TOTAL	ENTREES	8 806	10 285	-14%	99 584	125 956	-21%
	SORTIES	26 053	31 120	-16%	105 641	179 865	-41%
	<b>TOTAL</b>	<b>34 859</b>	<b>41 405</b>	<b>-16%</b>	<b>205 225</b>	<b>305 821</b>	<b>-33%</b>

## TRAFIC DES AUTOCARS

		TOTAL MOIS			CUMUL		
		septembre	septembre	VARIAT.	septembre	septembre	VARIAT.
		2012	2011	en %	2012	2011	en %
AL HOCEIMA	ENTREES	0	0	-	0	0	-
	SORTIES	0	0	-	0	0	-
	<b>TOTAL</b>	0	0	-	0	0	-
NADOR	ENTREES	0	18	-100%	0	270	-100%
	SORTIES	0	76	-100%	0	550	-100%
	<b>TOTAL</b>	0	94	-100%	0	820	-100%
TANGER	ENTREES	0	67	-100%	495	631	-22%
	SORTIES	0	130	-100%	828	1 083	-24%
	<b>TOTAL</b>	0	197	-100%	1 323	1 714	-23%
TOTAL	ENTREES	0	85	-100%	495	901	-45%
	SORTIES	0	206	-100%	828	1 633	-49%
	<b>TOTAL</b>	<b>0</b>	<b>291</b>	<b>-100%</b>	<b>1 323</b>	<b>2 534</b>	<b>-48%</b>

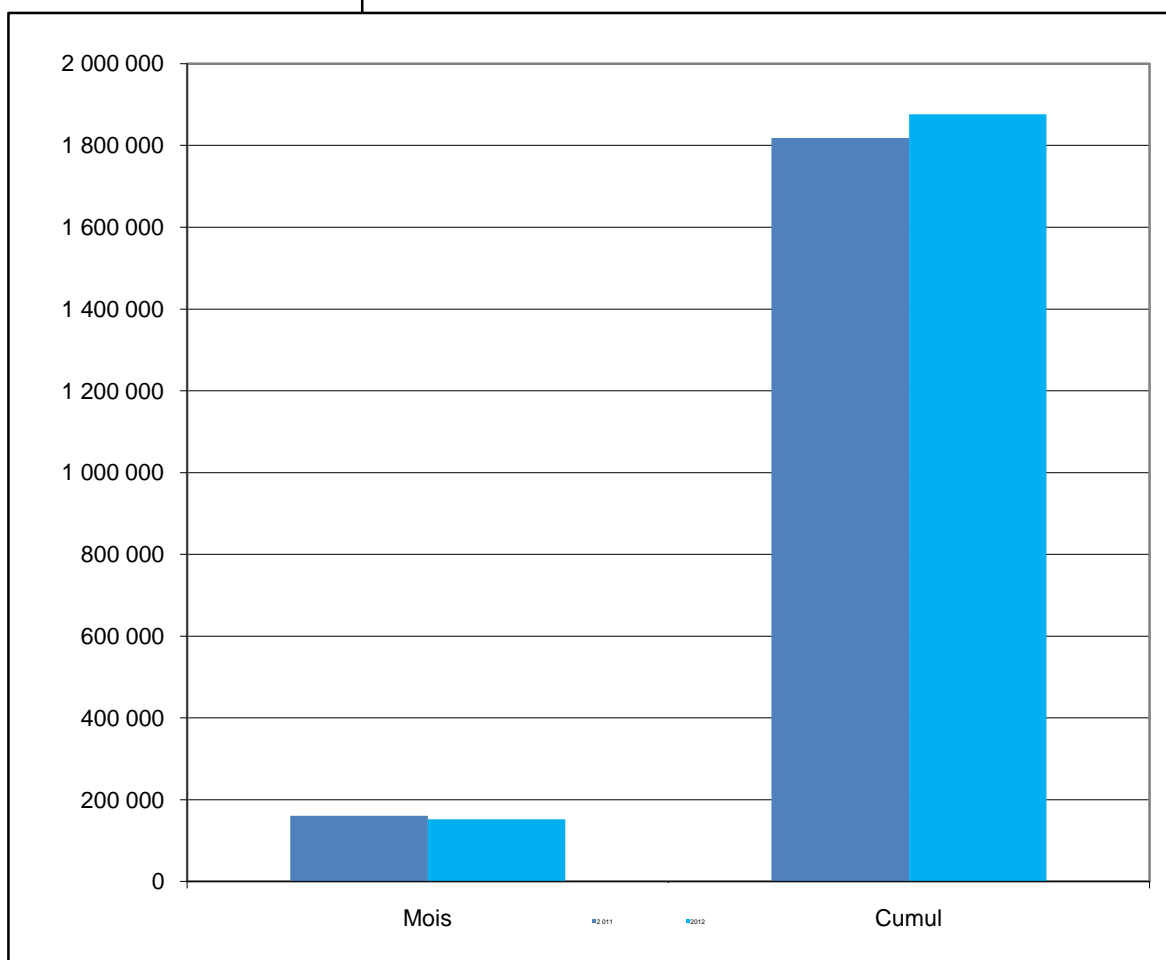
# **PRINCIPAUX PRODUITS PAR PORT**

## PORT DE NADOR

<b>TRAFIC GLOBAL</b> Cumul septembre 2012	<b>3,2%</b> 
<b>1 876 476</b>	
Cumul septembre 2011 1 818 600	

<b>IMPORTATIONS</b> Cumul septembre 2012	<b>4,1%</b> 
<b>1 418 766</b>	
Cumul septembre 2011 1 362 369	

<b>EXPORTATIONS</b> Cumul septembre 2012	<b>0,3%</b> 
<b>457 710</b>	
Cumul septembre 2011 456 231	



Produits	2012	2011	%
Charbon	434 314	472 053	<b>-8,0%</b>
Céréales	250 461	215 969	<b>16,0%</b>
Billettes	197 922	148 502	<b>33,3%</b>
Butane	139 114	132 763	<b>4,8%</b>
Coke de pétrole	136 793	130 916	<b>4,5%</b>
TIR	91 591	90 546	<b>1,2%</b>

Produits	2012	2011	%
Barytine	272 853	210 889	<b>29,4%</b>
Argil kaolinique	69 221	87 261	<b>-20,7%</b>
Bentonite	55 964	72 244	<b>-22,5%</b>
TIR	33 926	43 114	<b>-21,3%</b>
Plomb Lingots	14 016	25 546	<b>-45,1%</b>
Minerai de fer	5 512	12 112	<b>-54,5%</b>



## PORT DE TANGER

TRAFIC GLOBAL Cumul septembre 2012
<b>1 870</b>
Cumul septembre 2011 11 177

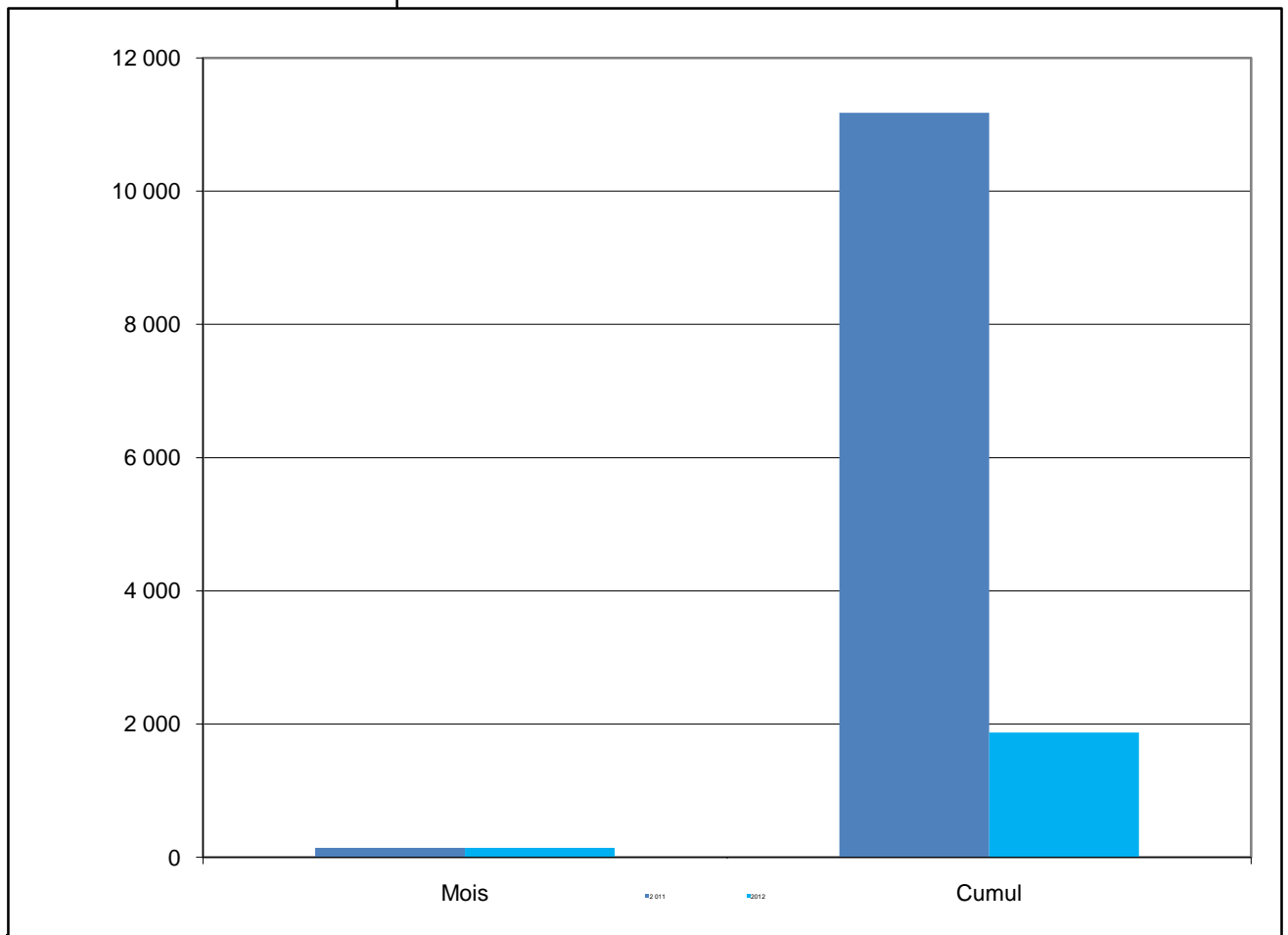
-83,3%

IMPORTATIONS Cumul septembre 2012
<b>1 848</b>
Cumul septembre 2011 11 108

-83,4%

EXPORTATIONS Cumul septembre 2012
<b>22</b>
Cumul septembre 2011 69

-68,1%



Produits	2012	2011	%
Ensemble routier vide	1 848	1 694	<b>9,1%</b>
-	-	-	-
-	-	-	-
-	-	-	-
Céréales	-	8 349	<b>-100,0%</b>
-	-	-	-

Produits	2012	2011	%
Ensemble routier plein	22	69	<b>-68,1%</b>
-	-	-	-
-	-	-	-
-	-	-	-
-	-	-	-
-	-	-	-

## PORT DE KENITRA

TRAFIC GLOBAL Cumul septembre 2012	
<b>273 755</b>	
Cumul septembre 2011 297 173	

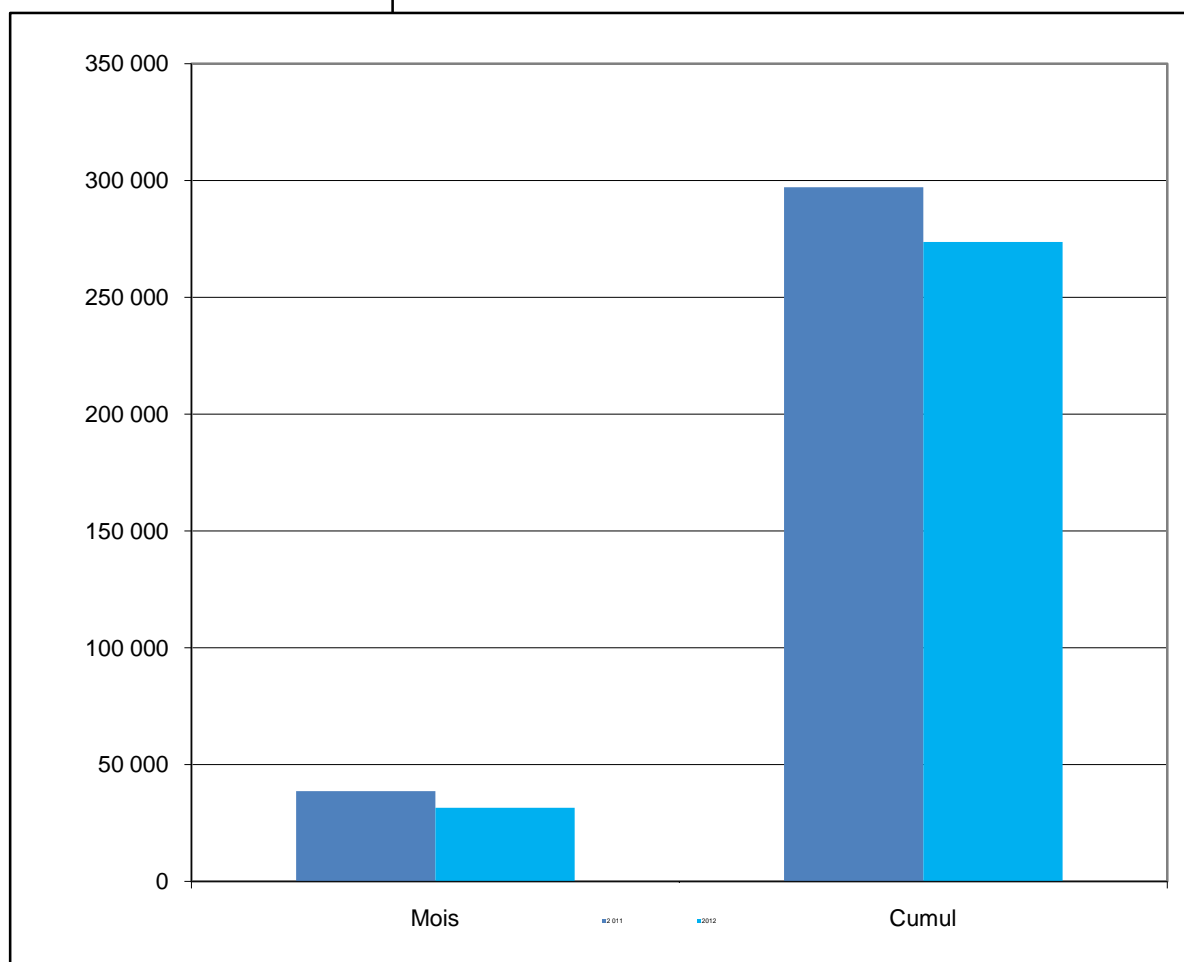
-7,9%

IMPORTATIONS Cumul septembre 2012	
<b>148 358</b>	
Cumul septembre 2011 174 225	

-14,8%

EXPORTATIONS Cumul septembre 2012	
<b>125 397</b>	
Cumul septembre 2011 122 948	

2,0%



Produits	2012	2011	%
Rondins de bois	109 672	149 071	<b>-26,4%</b>
Fer à béton	30 112	24 154	<b>24,7%</b>
Fer en fradeaux	8 574	-	-
-	-	-	-
-	-	-	-
-	-	-	-

Produits	2012	2011	%
Pate cellulose	87 112	87 530	<b>-0,5%</b>
Ferraille	21 552	12 069	<b>78,6%</b>
Graines oléagineuses	11 955	20 693	<b>-42,2%</b>
Vin	2 712	2 656	<b>2,1%</b>
Calamine	2 066	-	-
-	-	-	-

## PORT DE MOHAMMEDIA

TRAFIC GLOBAL Cumul septembre 2012	
<b>8 614 164</b>	
Cumul septembre 2011 8 830 979	

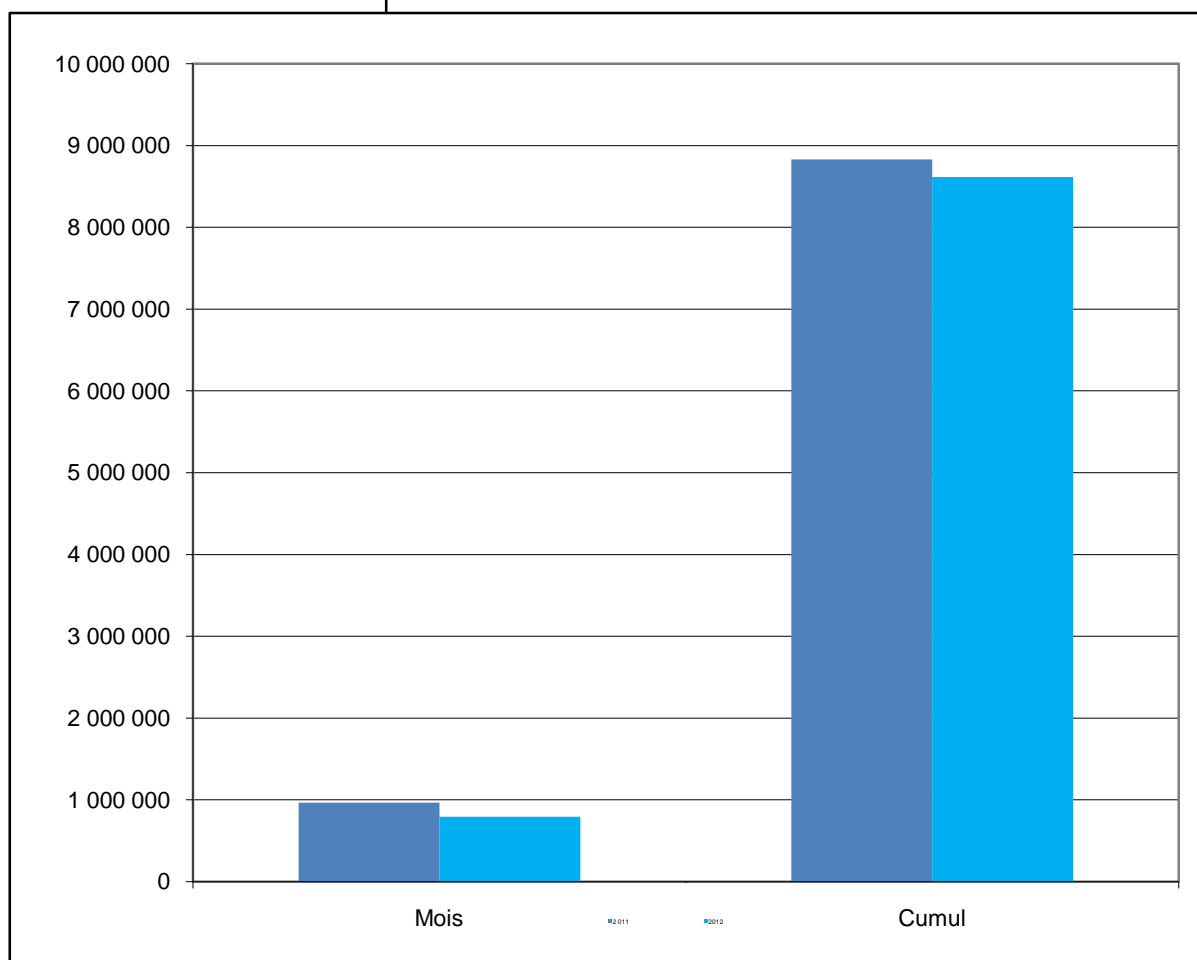
-2,5%

IMPORTATIONS Cumul septembre 2012	
<b>7 242 940</b>	
Cumul septembre 2011 7 322 427	

-1,1%

EXPORTATIONS Cumul septembre 2012	
<b>1 371 224</b>	
Cumul septembre 2011 1 508 552	

-9,1%



Produits	2012	2011	%
Pétrole brut	3 680 957	3 604 573	<b>2,1%</b>
Fuel Oil	1 748 515	1 918 622	<b>-8,9%</b>
Butane	926 988	968 960	<b>-4,3%</b>
Gasoil	739 983	615 762	<b>20,2%</b>
Bitume	36 715	70 662	<b>-48,0%</b>
A. Produits chimiques	31 472	38 306	<b>-17,8%</b>

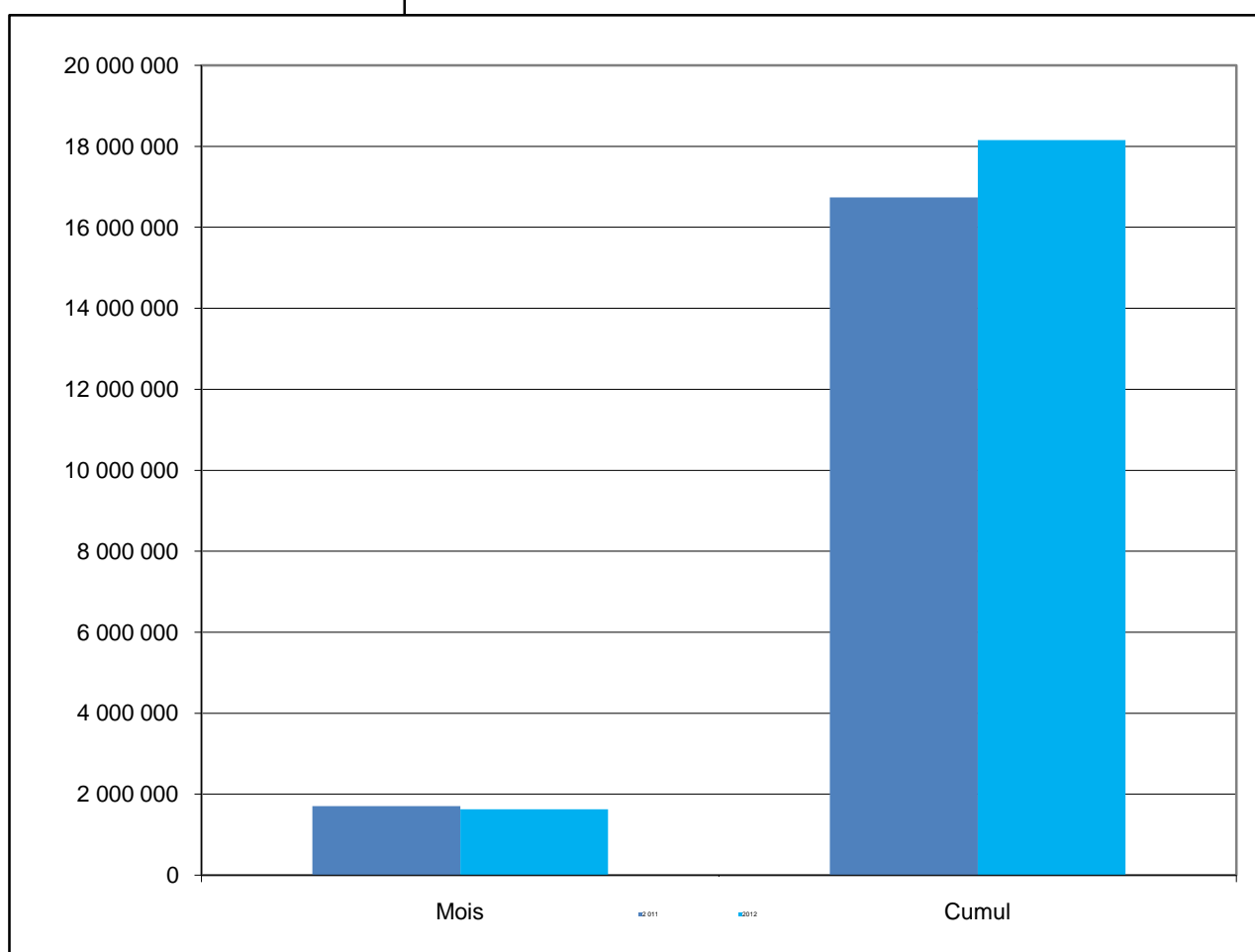
Produits	2012	2011	%
Gasoil	411 056	305 247	<b>34,7%</b>
Virgin Naphta	324 614	340 405	<b>-4,6%</b>
Jet	281 472	133 073	<b>111,5%</b>
Fuel Oil	122 287	193 585	<b>-36,8%</b>
Bitume	84 302	31 751	<b>165,5%</b>
Sel	68 158	411 534	<b>-83,4%</b>

## PORT DE CASABLANCA

<b>TRAFIC GLOBAL</b> Cumul septembre 2012	<b>8,5%</b> 
<b>18 150 847</b>	
Cumul septembre 2011 16 734 844	

<b>IMPORTATIONS</b> Cumul septembre 2012	<b>8,7%</b> 
<b>11 045 613</b>	
Cumul septembre 2011 10 161 583	

<b>EXPORTATIONS</b> Cumul septembre 2012	<b>8,1%</b> 
<b>7 105 234</b>	
Cumul septembre 2011 6 573 261	



Produits	2012	2011	%
TC-Tonnage	4 050 220	3 483 241	<b>16,3%</b>
Céréales	2 893 408	2 487 672	<b>16,3%</b>
Aliments de bétails	898 591	849 627	<b>5,8%</b>
Sucre	707 290	638 350	<b>10,8%</b>
Bois de sciage	370 017	344 040	<b>7,6%</b>
Billetes	306 019	262 001	<b>16,8%</b>

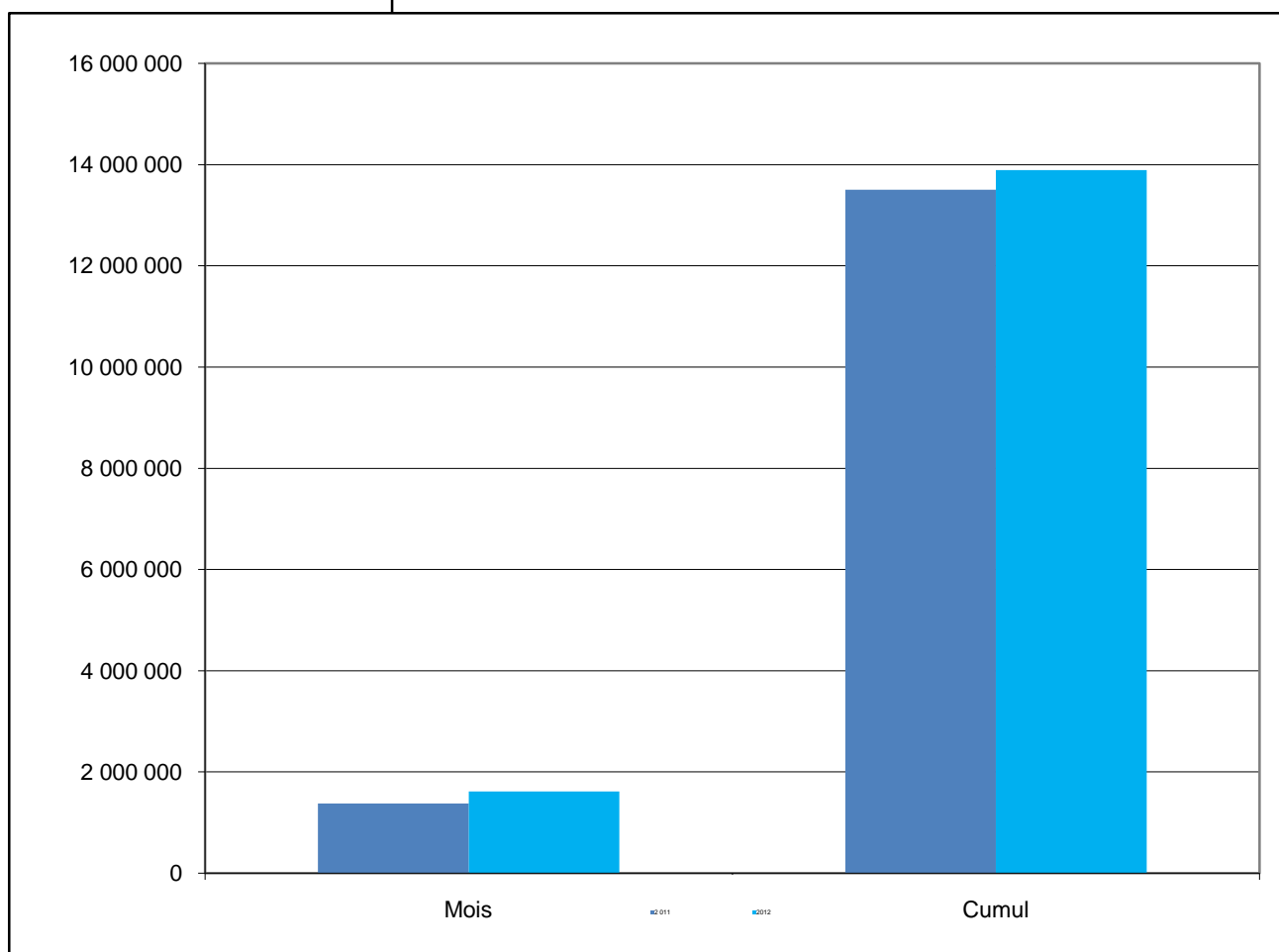
Produits	2012	2011	%
Phosphate	5 291 773	4 704 932	<b>12,5%</b>
TC-Tonnage	1 549 755	1 471 167	<b>5,3%</b>
Bobines tôle	63 296	77 054	<b>-17,9%</b>
TIR	60 857	76 619	<b>-20,6%</b>
Autre Divers Conventionnel	44 924	11 560	<b>288,6%</b>
Fluorine	41 540	63 397	<b>-34,5%</b>

## PORT DE JORF LASFAR

TRAFIC GLOBAL Cumul septembre 2012	2,9%
<b>13 891 614</b>	
Cumul septembre 2011 13 505 475	

IMPORTATIONS Cumul septembre 2012	3,5%
<b>9 604 604</b>	
Cumul septembre 2011 9 283 642	

EXPORTATIONS Cumul septembre 2012	1,5%
<b>4 287 010</b>	
Cumul septembre 2011 4 221 833	



Produits	2012	2011	%
Charbon	3 142 633	2 849 590	<b>10,3%</b>
Soufre	1 688 724	1 955 321	<b>-13,6%</b>
Gasoil	802 678	822 612	<b>-2,4%</b>
Céréales	800 342	626 572	<b>27,7%</b>
Coke de pétrole	570 842	560 007	<b>1,9%</b>
Ammoniac	553 953	551 189	<b>0,5%</b>

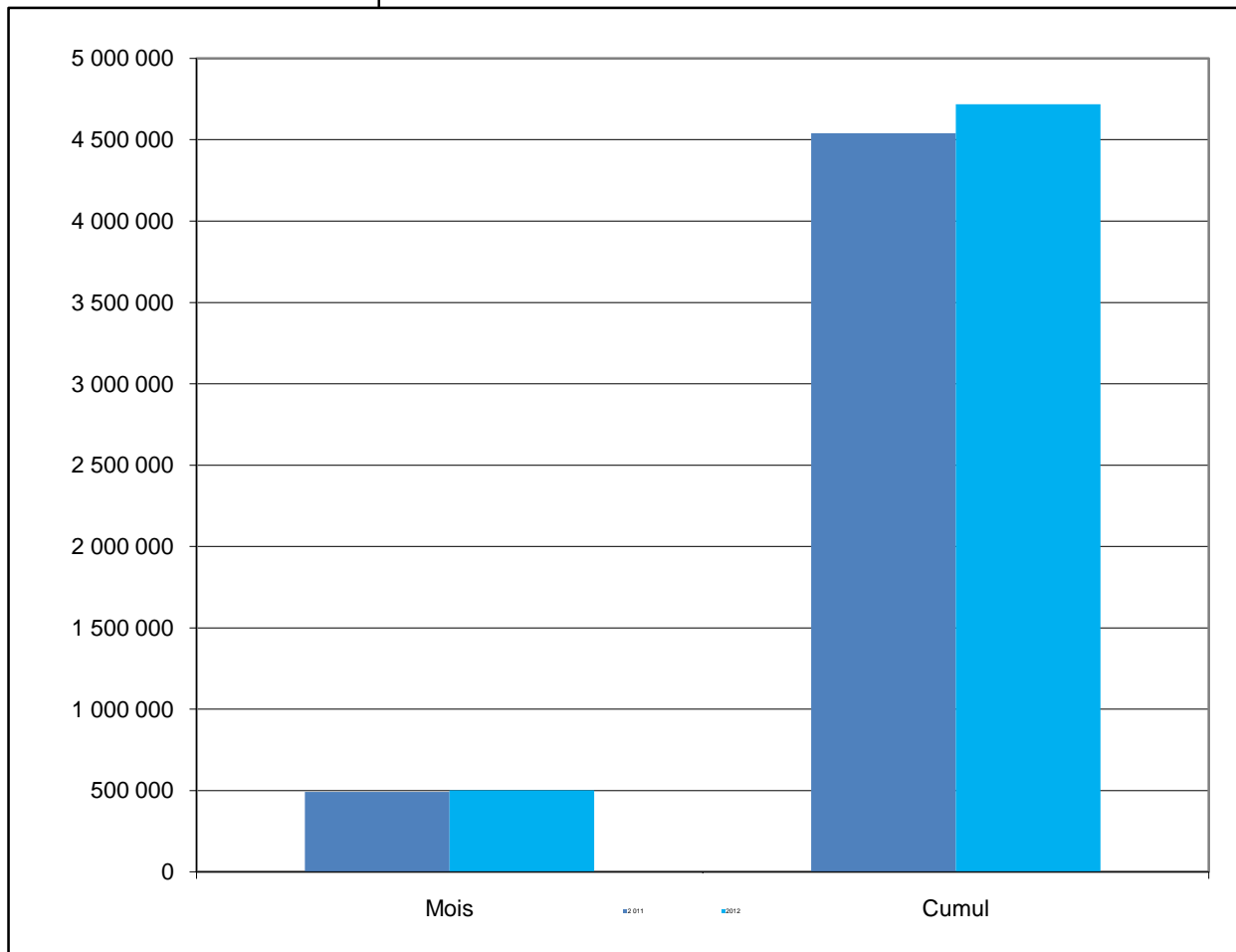
Produits	2012	2011	%
Engrais	2 954 024	2 558 332	<b>15,5%</b>
Acide phosphorique	973 829	1 529 890	<b>-36,3%</b>
Clinker	131 850	-	-
Ciment en sacs	121 124	-	-
Gasoil	47 676	56 219	<b>-15,2%</b>
Fer à béton	34 281	50 239	<b>-31,8%</b>

## PORT DE SAFI

<b>TRAFIC GLOBAL</b> Cumul septembre 2012	<b>3,9%</b> 
<b>4 718 624</b>	
Cumul septembre 2011 4 540 851	

<b>IMPORTATIONS</b> Cumul septembre 2012	
<b>1 443 405</b>	
Cumul septembre 2011 1 581 844	<b>-8,8%</b>

<b>EXPORTATIONS</b> Cumul septembre 2012	<b>10,7%</b> 
<b>3 275 219</b>	
Cumul septembre 2011 2 959 007	



Produits	2012	2011	%
Soufre	1 076 846	1 123 147	-4,1%
Céréales	172 972	248 110	-30,3%
Coke de pétrole	134 514	123 187	9,2%
Engrais	30 551	17 542	74,2%
Soude caustique	18 474	20 448	-9,7%
Bentonite	6 038	2 980	102,6%

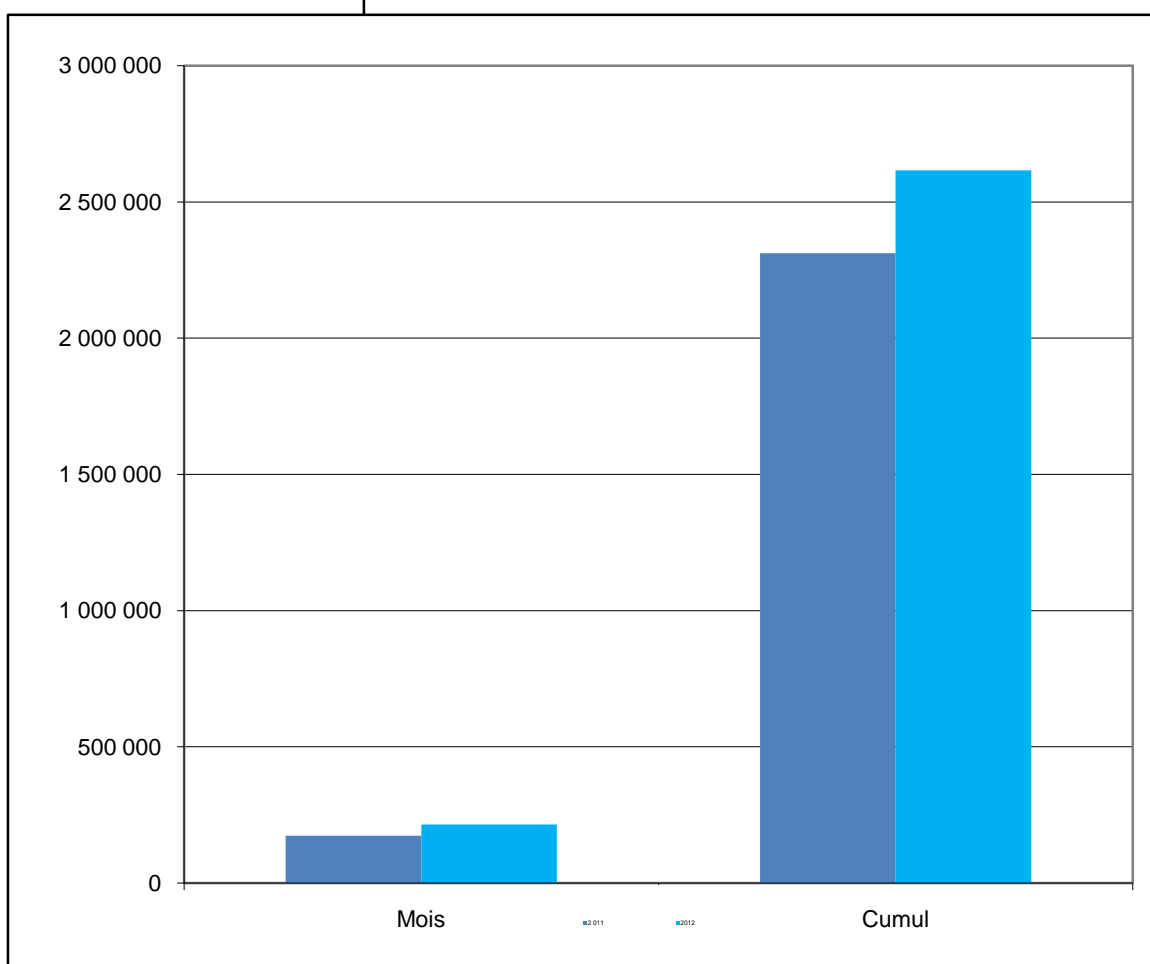
Produits	2012	2011	%
Acide phosphorique	1 572 193	1 486 697	5,8%
Engrais	603 446	576 028	4,8%
Barytine	420 599	310 954	35,3%
Phosphate	420 204	323 392	29,9%
Gypse	103 087	74 465	38,4%
Barytine Big Bag	62 802	37 078	69,4%

## PORT D'AGADIR

<b>TRAFIC GLOBAL</b> Cumul septembre 2012	<b>13,2%</b>
<b>2 615 722</b>	
Cumul septembre 2011 2 311 439	

<b>IMPORTATIONS</b> Cumul septembre 2012	
<b>1 689 603</b>	
Cumul septembre 2011 1 690 716	<b>-0,1%</b>

<b>EXPORTATIONS</b> Cumul septembre 2012	<b>49,2%</b>
<b>926 119</b>	
Cumul septembre 2011 620 723	



Produits	2012	2011	%
Céréales	451 429	344 938	<b>30,9%</b>
Gasoil	292 039	283 400	<b>3,0%</b>
TC-Tonnage	268 673	278 744	<b>-3,6%</b>
Aliments de bétails	156 305	178 665	<b>-12,5%</b>
Butane	144 516	128 599	<b>12,4%</b>
Charbon	97 417	110 656	<b>-12,0%</b>

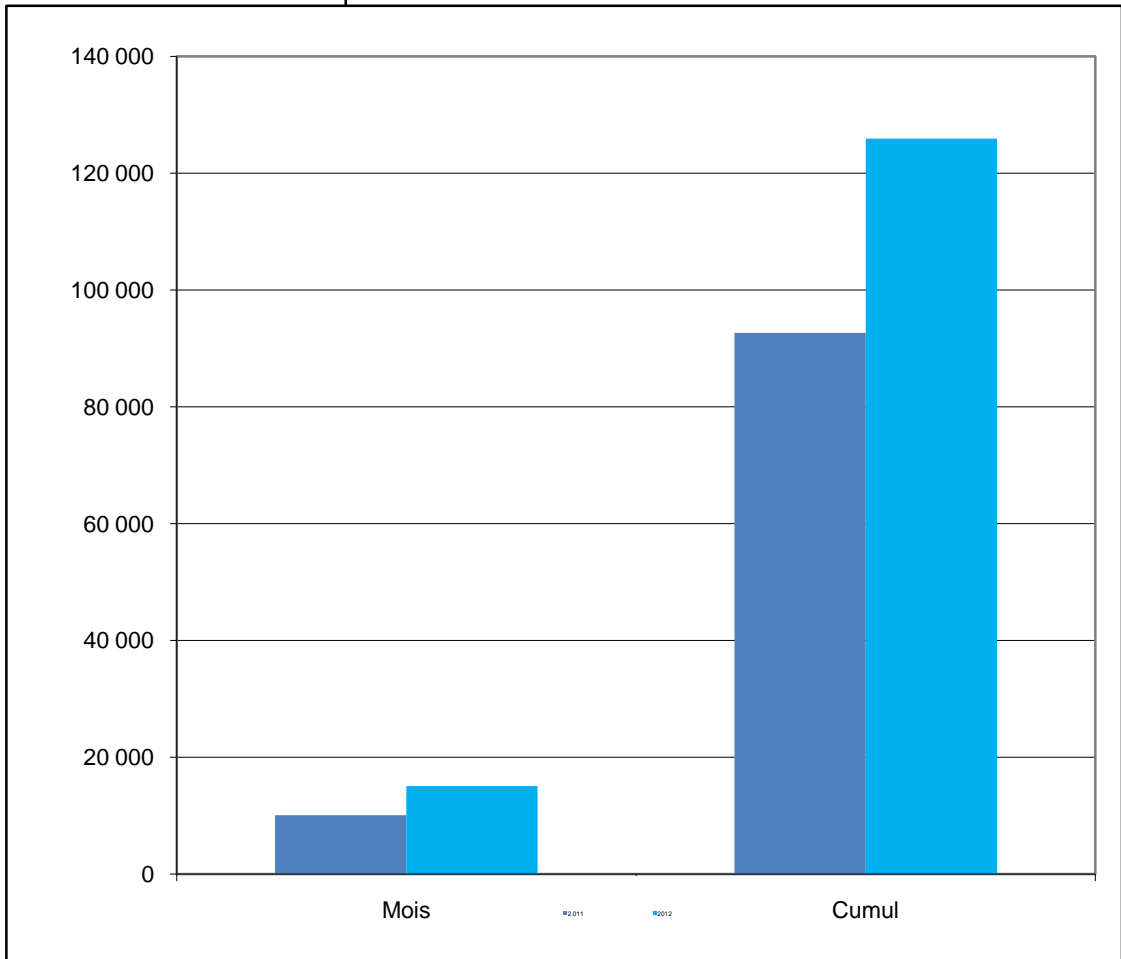
Produits	2012	2011	%
TC-Tonnage	528 078	515 328	<b>2,5%</b>
Minerai de fer	110 791	-	-
A. Minerais	105 144	-	-
Clinker	53 069	26 185	<b>102,7%</b>
Cuivre	48 705	26 237	<b>85,6%</b>
Agrumes & primeurs	39 212	16 953	<b>131,3%</b>

## PORT DE TAN TAN

<b>TRAFIC GLOBAL</b> Cumul septembre 2012	<b>35,8%</b> 
<b>125 901</b>	
Cumul septembre 2011 92 680	

<b>IMPORTATIONS</b> Cumul septembre 2012	<b>26,9%</b> 
<b>114 402</b>	
Cumul septembre 2011 90 181	

<b>EXPORTATIONS</b> Cumul septembre 2012	<b>360,1%</b> 
<b>11 499</b>	
Cumul septembre 2011 2 499	



Produits	2012	2011	%
Fuel Oil	80 221	57 062	<b>40,6%</b>
Gasoil	31 490	29 269	<b>7,6%</b>
Essence	2 691	3 850	<b>-30,1%</b>
-	-	-	-
-	-	-	-
-	-	-	-

Produits	2012	2011	%
Farine de poisson	4 788	1 229	<b>289,6%</b>
Fuel Oil	4 684	-	-
Huile de poisson	2 027	1 270	<b>59,6%</b>
-	-	-	-
-	-	-	-
-	-	-	-



## PORT DE LAAYOUNE

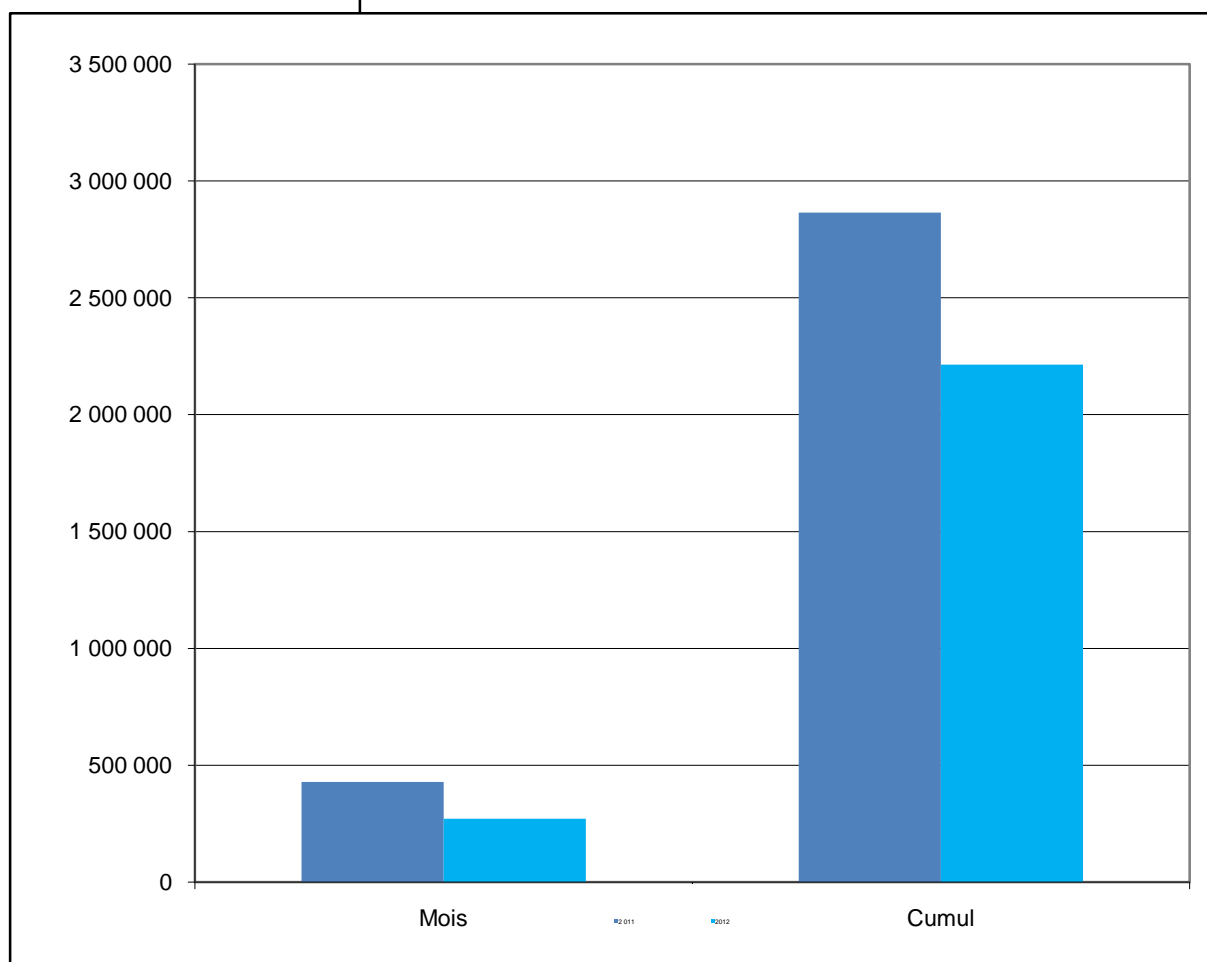
TRAFIC GLOBAL Cumul septembre 2012	
<b>2 214 404</b>	
Cumul septembre 2011 2 865 151	

-22,7%

IMPORTATIONS Cumul septembre 2012	<span style="color: green; font-weight: bold;">5,9%</span> 
<b>539 133</b>	
Cumul septembre 2011 509 044	

EXPORTATIONS Cumul septembre 2012	
<b>1 675 271</b>	
Cumul septembre 2011 2 356 107	

-28,9%



Produits	2012	2011	%
Gasoil	219 123	205 267	<b>6,8%</b>
Clinker	136 386	137 708	<b>-1,0%</b>
Fuel Oil	112 287	107 495	<b>4,5%</b>
Essence	22 386	18 770	<b>19,3%</b>
Butane	17 559	18 041	<b>-2,7%</b>
Gypse	13 357	10 430	<b>28,1%</b>

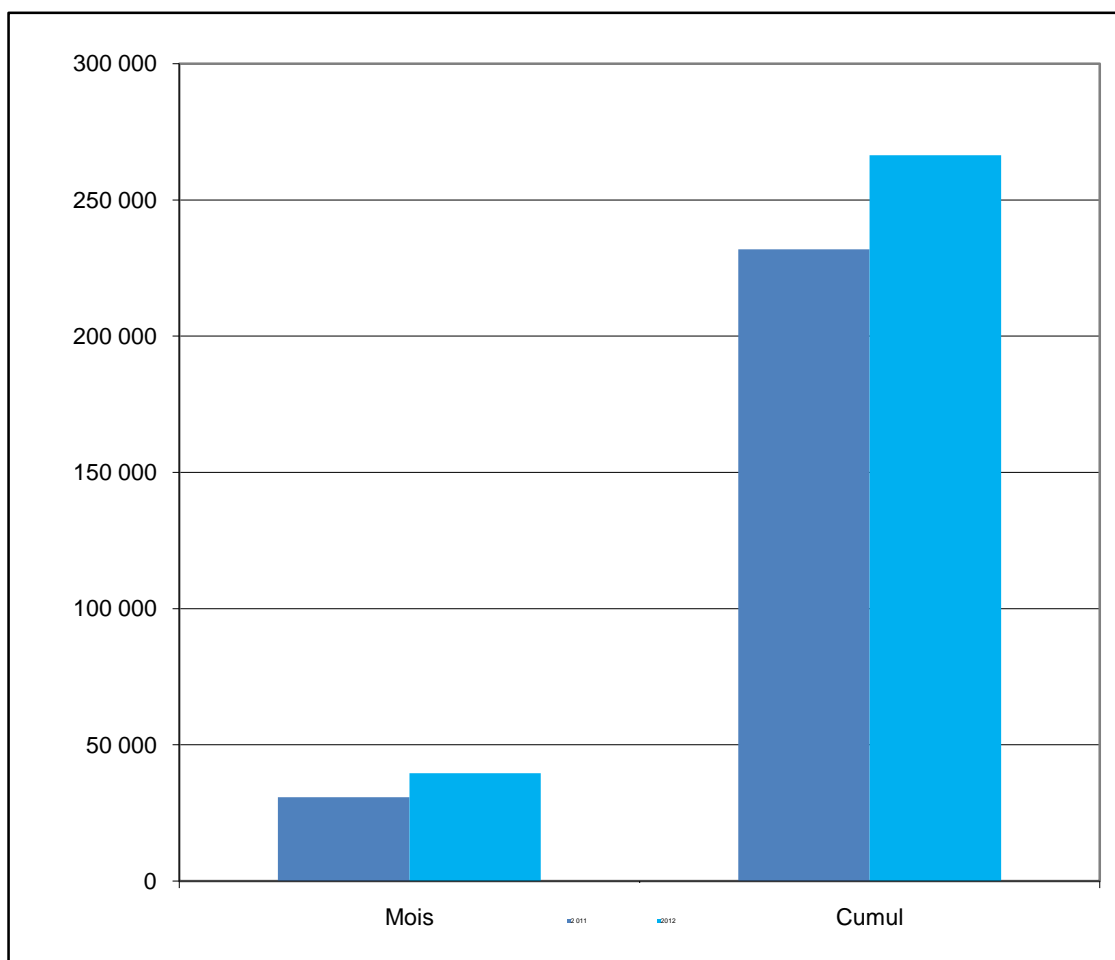
Produits	2012	2011	%
Phosphate	1 414 204	2 063 209	<b>-31,5%</b>
Sable	204 611	231 690	<b>-11,7%</b>
Farine de poisson	35 024	31 326	<b>11,8%</b>
Sel	15 100	27 671	<b>-45,4%</b>
Huile de poisson	5 870	-	-
Autre Divers Conventionnel	462	176	<b>162,5%</b>

## PORT DE DAKHLA

<b>TRAFIC GLOBAL</b>	14,9%
<b>Cumul septembre 2012</b>	
<b>266 464</b>	
Cumul septembre 2011 231 827	

<b>IMPORTATIONS</b>	15,3%
<b>Cumul septembre 2012</b>	
<b>265 867</b>	
Cumul septembre 2011 230 575	

<b>EXPORTATIONS</b>	
<b>Cumul septembre 2012</b>	
<b>597</b>	
Cumul septembre 2011 1 252	
	-52,3%



Produits	2012	2011	%
Poisson pélagique	134 419	161 989	<b>-17,0%</b>
Gasoil	62 396	52 900	<b>18,0%</b>
Poisson pélagique congelé	50 129	-	-
Fuel Oil	8 869	7 318	<b>21,2%</b>
Essence	8 219	7 978	<b>3,0%</b>
Pêche hauturière	1 773	390	<b>354,6%</b>

Produits	2012	2011	%
Autre Divers Conventionnel	519	-	-
TC-Tonnage	65	-	-
Poisson congelé	13	1 252	<b>-99,0%</b>
-	-	-	-
-	-	-	-
-	-	-	-

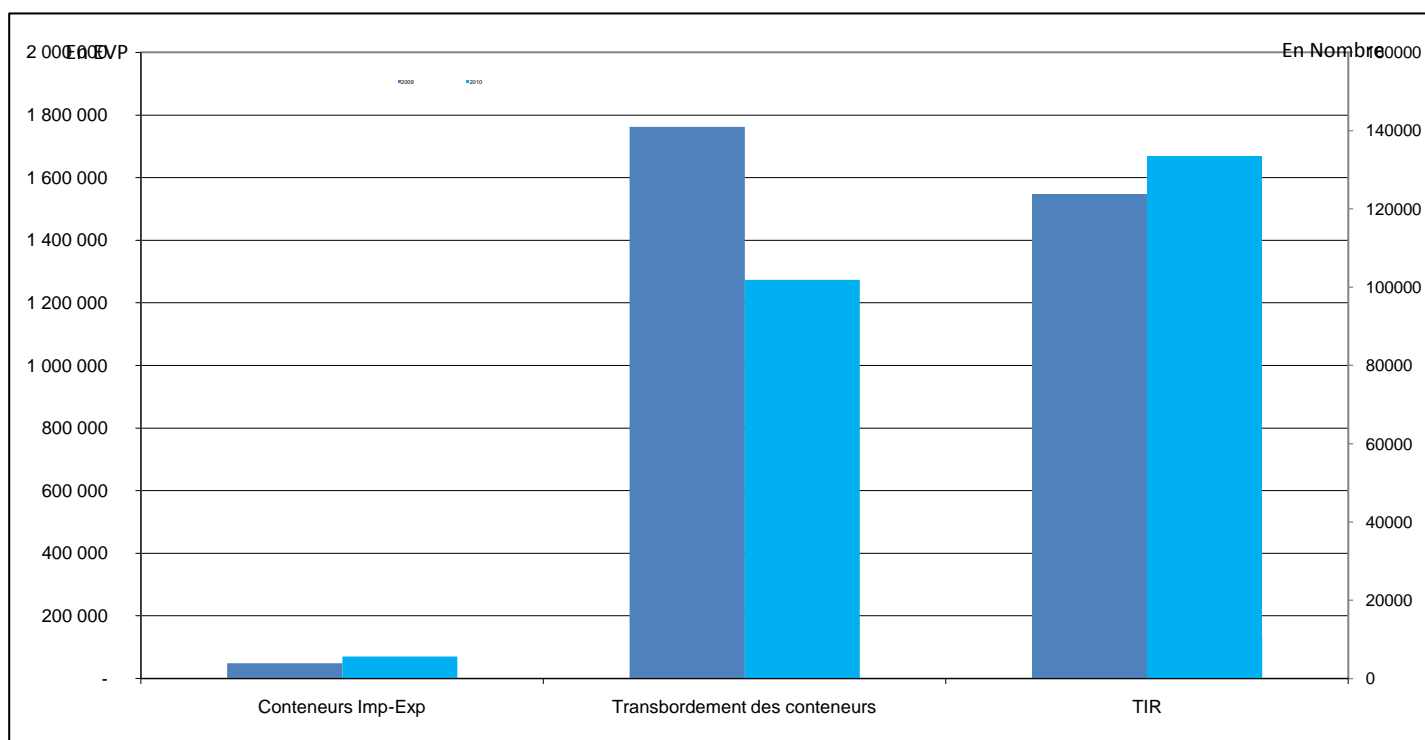
## PORT DE TANGER MED

<b>TRAFIC GLOBAL</b> Cumul septembre 2012	
<b>14 903 758</b>	
Cumul septembre 2011 23 887 972	<b>-37,6%</b>

<b>IMPORTATIONS</b> Cumul septembre 2012	<b>22,9%</b>
<b>2 235 436</b>	
Cumul septembre 2011 1 819 074	

<b>TRANSBORDEMENT</b> Cumul septembre 2012	
<b>10 996 373</b>	
Cumul septembre 2011 20 559 834	<b>-46,5%</b>

<b>EXPORTATIONS</b> Cumul septembre 2012	<b>10,8%</b>
<b>1 671 949</b>	
Cumul septembre 2011 1 509 064	



IMPORT	2012	2011	%	TRANSBOR	2012	2011	%	EXPORT	2012	2011	%
Conteneurs	44 239	27 542	<b>60,6%</b>	Conteneurs Décharg.	664 267	900 184	<b>-26,2%</b>	Conteneurs	26 625	21 335	<b>24,8%</b>
TIR	65 178	60 130	<b>8,4%</b>	Conteneurs Charg.	608 603	861 522	<b>-29,4%</b>	TIR	68 351	63 570	<b>7,5%</b>
Céréales	141 215	140 755	<b>0,3%</b>	Total	1 272 870	1 761 705	<b>-27,7%</b>				<b>-</b>
Hydrocarbures	267 498	-									
Produits sidérurgiques	9 839	-									
Bois & dérivés	2 620	11 583									
<b>Passagers</b>	<b>2012</b>	<b>2011</b>	<b>%</b>	<b>Voitures</b>	<b>2012</b>	<b>2011</b>	<b>%</b>	<b>Autocars</b>	<b>2012</b>	<b>2011</b>	<b>%</b>
Entrée	881 755	777 600	<b>13,4%</b>	Entrée	294 798	286 858	<b>2,8%</b>	Entrée	3 912	3 364	<b>16,3%</b>
Sortie	808 573	583 742	<b>38,5%</b>	Sortie	245 945	286 858	<b>-14,3%</b>	Sortie	3 615	2 680	<b>34,9%</b>
<b>Total</b>	<b>1 690 328</b>	<b>1 361 342</b>	<b>24%</b>	<b>Total</b>	<b>540 743</b>	<b>573 716</b>	<b>- 0,1</b>	<b>Total</b>	<b>7 527</b>	<b>6 044</b>	<b>25%</b>