


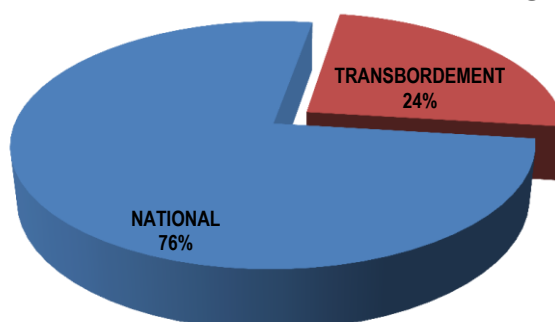
## ACTIVITE PORTUAIRE GLOBALE <sup>(1)</sup>

TRAFIC GLOBAL(1) Cumul Septembre 2013	11,1%
<b>75 121 147</b>	
Cumul Septembre 2012	
<b>67 634 431</b>	

TRAFIC NATIONAL(2) Cumul Septembre 2013	0,4%
<b>56 863 294</b>	
Cumul Septembre 2012	
<b>56 653 215</b>	

TRANSBORDEMENT Cumul Septembre 2013	66,3%
<b>18 257 853</b>	
Cumul Septembre 2012	
<b>10 981 216</b>	

Part du transbordement dans le trafic global

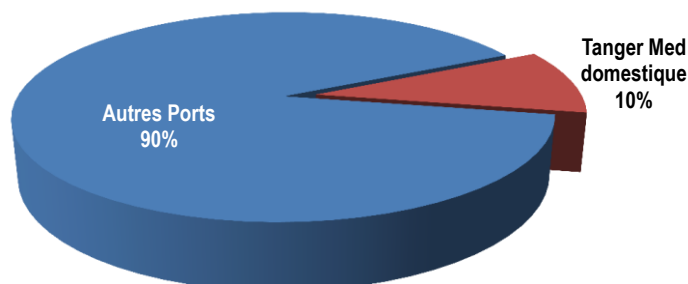
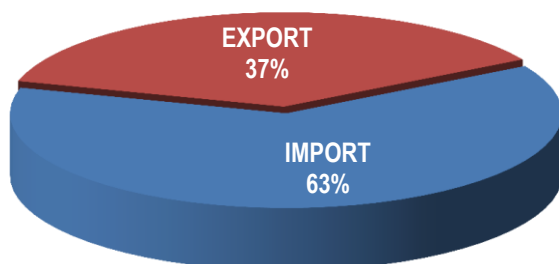


## ACTIVITE PORTUAIRE NATIONALE <sup>(2)</sup>

TRAFIC NATIONAL(2) Cumul Septembre 2013	0,4%
<b>56 863 294</b>	
Cumul Septembre 2012	
<b>56 653 215</b>	

IMPORTATIONS Cumul Septembre 2013	
<b>35 656 368</b>	
Cumul Septembre 2012	
<b>35 744 049</b>	-0,2%

EXPORTATIONS Cumul Septembre 2013	1,4%
<b>21 206 926</b>	
Cumul Septembre 2012	
<b>20 909 166</b>	



(1) Trafic global y compris le transbordement

(2) Trafic domestique y compris le trafic import-Export de Tanger Med

# ACTIVITE DES PORTS GERES PAR L'ANP

TRAFIC GLOBAL	
Cumul Septembre 2013	51 134 032
Cumul Septembre 2012	52 736 588



-3,0%

IMPORTATIONS	
Cumul Septembre 2013	31 662 698
Cumul Septembre 2012	33 509 177



-5,5%

EXPORTATIONS	
Cumul Septembre 2013	19 471 334
Cumul Septembre 2012	19 227 411

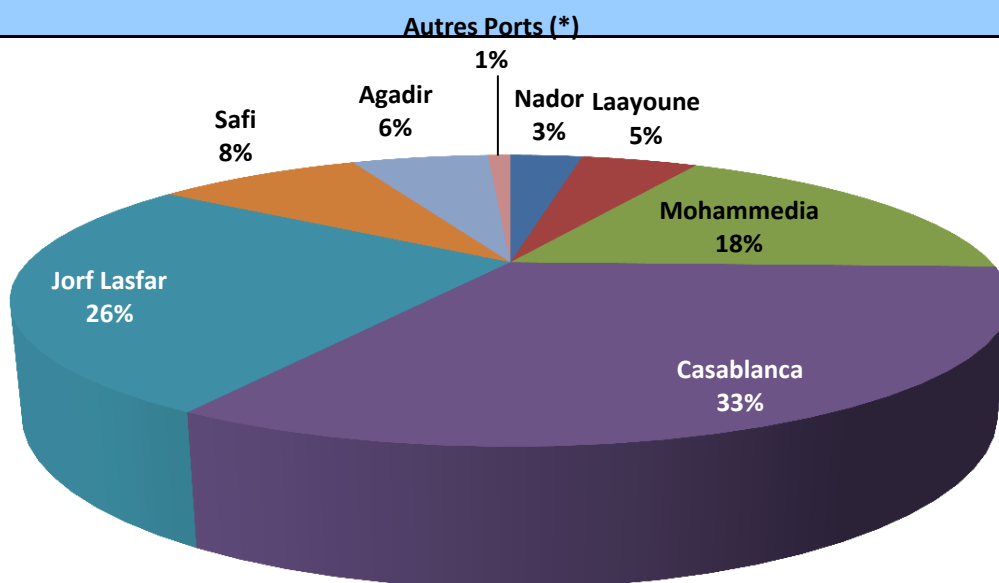


1,3%

## EVOLUTION DES PRINCIPAUX TRAFICS

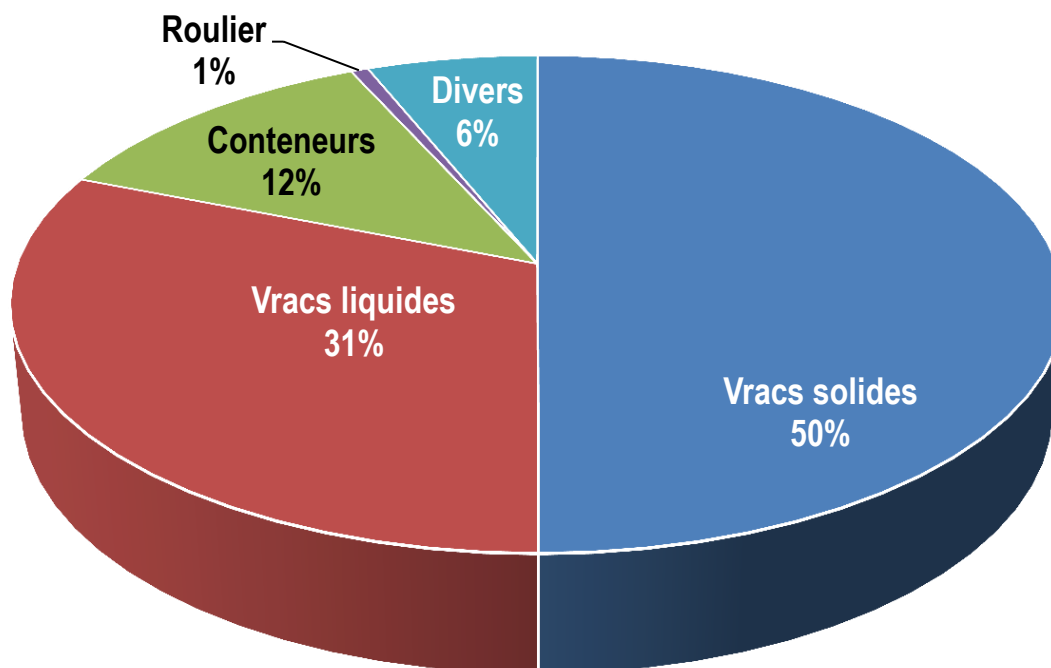
Trafics par mode de conditionnement	IMPORT		EXPORT		TOTAL	
	2013	%/ 2012	2013	%/ 2012	2013	%/ 2012
<b>Vracs Solides dont:</b>	<b>13 427 549</b>	<b>-10,3%</b>	<b>12 125 449</b>	<b>-3,4%</b>	<b>25 552 998</b>	<b>-7,1%</b>
- Phosphate	0	-	7 155 669	0,4%	7 155 669	0,4%
- Céréales	3 543 542	-22,4%	33 991	-	3 577 533	-21,7%
- Soufre	2 740 412	-1,1%	0	-	2 740 412	-1,1%
- Engrais	357 029	77%	2 659 519	-25,2%	3 016 548	-19,8%
- Charbon & Coke	4 286 517	-6,5%	0	-	4 286 517	-6,5%
<b>Vracs liquides dont:</b>	<b>11 368 413</b>	<b>-0,5%</b>	<b>4 504 368</b>	<b>14,8%</b>	<b>15 872 781</b>	<b>3,4%</b>
- Hydrocarbures	9 810 444	0,3%	1 654 742	22,3%	11 465 186	3,0%
- Acide phosphorique	3300	-	2 834 578	11,3%	2 837 878	11,5%
- Ammoniac	517 272	-6,6%	0	-	517 272	-6,6%
- Huiles végétales	347 062	-2,8%	2 068	-	349 130	-2,2%
<b>Trafic unitarisé dont:</b>	<b>4 377 989</b>	<b>-5,8%</b>	<b>2 202 058</b>	<b>0,7%</b>	<b>6 580 047</b>	<b>-3,7%</b>
- Conteneurs en tonne	4 137 237	-4,2%	2 124 049	2,2%	6 261 286	-2,1%
- Conteneurs en EVP	349 271	-4,9%	358 360	-3,6%	707 631	-4,3%
-RORO dont	240 752	-26,7%	78 009	-28,7%	318 761	-27,2%
*TIR en tonne	122 739	-36,8%	56 398	-40,5%	179 137	-38,0%
*TIR en nombre	4 808	-30,7%	2 617	-37,6%	7 425	-33,3%
<b>Divers</b>	<b>2 488 711</b>	<b>0,8%</b>	<b>639 453</b>	<b>12,2%</b>	<b>3 128 164</b>	<b>3,0%</b>
- Bois & dérivés	504 010	-24,2%	14 202	-83,7%	518 212	-31,1%
- Produits sidérurgiques	1 260 215	15,1%	66 231	-32,1%	1 326 446	11,2%
- Agrumes et primeurs	0	-	28 815	-42,3%	28 815	-42,3%

## PART DE CHAQUE PORT DANS LE TRAFIC GLOBAL



PORTS	IMPORT		EXPORT		TOTAL	
	2013	%/ 2012	2013	%/ 2012	2013	%/ 2012
NADOR	1 135 963	<b>-19,9%</b>	408 803	<b>-10,7%</b>	1 544 766	<b>-17,7%</b>
TANGER VILLE	2 783	<b>51,5%</b>	0	<b>#DIV/0!</b>	2 783	<b>51,5%</b>
KENITRA	24 076	<b>-83,8%</b>	14 202	<b>-88,7%</b>	38 278	<b>-86,0%</b>
MOHAMMEDIA	7 373 589	<b>1,8%</b>	1 636 291	<b>19,3%</b>	9 009 880	<b>4,6%</b>
CASABLANCA	10 359 459	<b>-6,2%</b>	6 601 211	<b>-7,1%</b>	16 960 670	<b>-6,6%</b>
JORF-LASFAR	8 699 992	<b>-9,4%</b>	4 671 432	<b>9,0%</b>	13 371 424	<b>-3,7%</b>
SAFI	1 364 011	<b>-5,5%</b>	3 004 338	<b>-8,3%</b>	4 368 349	<b>-7,4%</b>
AGADIR	1 755 138	<b>3,9%</b>	1 166 312	<b>27,0%</b>	2 921 450	<b>12,0%</b>
TAN-TAN	94 221	<b>-17,6%</b>	4 367	<b>-62,0%</b>	98 588	<b>-21,7%</b>
LAAYOUNE	519 323	<b>-2,7%</b>	1 959 896	<b>17,0%</b>	2 479 219	<b>12,2%</b>
DAKHLA	334 143	<b>25,7%</b>	4 482	<b>650,8%</b>	338 625	<b>27,1%</b>
<b>TOTAL</b>	<b>31 662 698</b>	<b>-5,5%</b>	<b>19 471 334</b>	<b>1,3%</b>	<b>51 134 032</b>	<b>-3,0%</b>

## TRAFIC VENTILE PAR CONDITIONNEMENT



Trafic portuaire hors Tanger Med	Unité	2013	2 012	%
Vrac solides	T	25 552 998	27 509 645	-7,1%
Vrac liquides	T	15 872 781	15 353 989	3,4%
Conteneurs	EVP	707 631	739 138	-4,3%
Conteneurs	T	6 261 286	6 396 726	-2,1%
Roulier	T	318 761	438 001	-27,2%
TIR	Nbre	7 425	11 129	-33,3%
Divers	T	3 128 164	3 038 227	3,0%

Activité du port de Tanger Med	Unité	2013	2 012	%
<b>Conteneurs</b>				
Trafic Domestique	EVP	65 128	55 675	17,0%
	T	676 224	558 762	21,0%
Trafic Transbordement	EVP	1 791 501	1 271 006	41,0%
	T	18 257 853	10 981 216	66,3%
<b>TIR</b>	Nbre	136 497	133 529	2,2%
	T	2 985 947	2 912 293	2,5%

# **STATISTIQUES PAR PORT**

**TRAFIC GLOBAL PAR PORT EN TONNAGE**

PORT	MOIS			CUMUL		
	Septembre 2013	Septembre 2 012	VARIAT. en %	Septembre 2013	Septembre 2012	VARIAT. en %
<b>NADOR</b>	186 618	152 242	22,6%	1 544 766	1 876 476	-17,7%
<b>TANGER</b>	385	143	169,2%	2 783	1 837	51,5%
<b>KENITRA</b>	0	31 520	-100,0%	38 278	273 755	-86,0%
<b>MOHAMMEDIA</b>	1 077 319	792 674	35,9%	9 009 880	8 614 164	4,6%
<b>CASABLANCA</b>	1 719 219	1 627 396	5,6%	16 960 670	18 150 847	-6,6%
<b>JORF LASFAR</b>	1 543 043	1 617 057	-4,6%	13 371 424	13 891 614	-3,7%
<b>SAFI</b>	480 383	500 735	-4,1%	4 368 349	4 718 624	-7,4%
<b>AGADIR</b>	240 460	214 495	12,1%	2 921 450	2 607 833	12,0%
<b>TAN-TAN</b>	10 127	15 058	-32,7%	98 588	125 901	-21,7%
<b>LAAYOUNE</b>	393 840	270 053	45,8%	2 479 219	2 209 064	12,2%
<b>DAKHLA</b>	50 251	39 640	26,8%	338 625	266 473	27,1%
<b>TOTAL</b>	<b>5 701 645</b>	<b>5 261 013</b>	<b>8,4%</b>	<b>51 134 032</b>	<b>52 736 588</b>	<b>-3,0%</b>

**TRAFIC GLOBAL : IMPORT-EXPORT**

PORT	IMPORT		EXPORT		TOTAL	
	Septembre 2013	CUMUL	Septembre 2013	CUMUL	Septembre 2013	CUMUL
NADOR	155 968	1 135 963	30 650	408 803	186 618	1 544 766
TANGER	385	2 783	0	0	385	2 783
KENITRA	0	24 076	0	14 202	0	38 278
MOHAMMEDIA	873 796	7 373 589	203 523	1 636 291	1 077 319	9 009 880
CASABLANCA	1 066 175	10 359 459	653 044	6 601 211	1 719 219	16 960 670
JORF LASFAR	1 000 351	8 699 992	542 692	4 671 432	1 543 043	13 371 424
SAFI	151 409	1 364 011	328 974	3 004 338	480 383	4 368 349
AGADIR	193 699	1 755 138	46 761	1 166 312	240 460	2 921 450
TAN-TAN	10 127	94 221	0	4 367	10 127	98 588
LAAYOUNE	56 724	519 323	337 116	1 959 896	393 840	2 479 219
DAKHLA	50 234	334 143	17	4 482	50 251	338 625
<b>TOTAL 2013</b>	<b>3 558 868</b>	<b>31 662 698</b>	<b>2 142 777</b>	<b>19 471 334</b>	<b>5 701 645</b>	<b>51 134 032</b>
<b>TOTAL 2012</b>	<b>3 074 337</b>	<b>33 509 177</b>	<b>2 186 676</b>	<b>19 227 411</b>	<b>5 261 013</b>	<b>52 736 588</b>
<b>VARIAT en %</b>	<b>15,8%</b>	<b>-5,5%</b>	<b>-2,0%</b>	<b>1,3%</b>	<b>8,4%</b>	<b>-3,0%</b>

**TRAFIC CABOTAGE PAR PORT EN TONNAGE**

PORT	MOIS			CUMUL		
	Septembre 2013	Septembre 2 012	VARIAT. en %	Septembre 2013	Septembre 2012	VARIAT. en %
NADOR	20 152	0	-	91 006	37 016	145,9%
TANGER	0	0	-	0	0	-
KENITRA	0	0	-	0	0	-
MOHAMMEDIA	82 029	52 756	55,5%	499 038	538 307	-7,3%
CASABLANCA	0	0	-	0	0	-
JORF LASFAR	58 550	5 861	899,0%	123 294	41 914	194,2%
SAFI	0	0	-	0	0	-
AGADIR	41 583	31 538	31,9%	300 547	249 119	20,6%
TAN-TAN	10 127	13 999	-27,7%	53 720	101 256	-46,9%
LAAYOUNE	20 838	8 759	137,9%	138 878	163 104	-14,9%
DAKHLA	2 776	3 027	-8,3%	37 504	38 131	-1,6%
<b>TOTAL</b>	<b>236 055</b>	<b>115 940</b>	<b>103,6%</b>	<b>1 243 987</b>	<b>1 168 847</b>	<b>6,4%</b>



# **TRAFIC PAR MODE DE CONDITIONNEMENT**

**TRAFIC GLOBAL VENTILE PAR MODE DE CONDITIONNEMENT**

<b>NATURE</b>	<b>Cumul Septembre 2013</b>	<b>Cumul Septembre 2012</b>	<b>Var. en %</b>
<b>Vracs liquides</b>			
Hydrocarbures	11 465 186	11 132 997	3,0%
Acide Phosphorique	2 837 878	2 546 022	11,5%
Ammoniac	517 272	553 953	-6,6%
Huiles végétales	349 130	357 007	-2,2%
Autres vracs liquides	703 315	764 010	-7,9%
<b>TOTAL 1</b>	<b>15 872 781</b>	<b>15 353 989</b>	<b>3,4%</b>
<b>Vracs solides</b>			
Céréales	3 577 533	4 568 612	-21,7%
Engrais	3 016 548	3 759 680	-19,8%
Phosphates	7 155 669	7 126 181	0,4%
Charbon & Coke	4 286 517	4 583 053	-6,5%
Soufre	2 740 412	2 770 264	-1,1%
Autres vracs solides	4 776 319	4 701 855	1,6%
<b>TOTAL 2</b>	<b>25 552 998</b>	<b>27 509 645</b>	<b>-7,1%</b>
<b>Marchandises générales</b>			
Conteneurs	6 261 286	6 396 726	-2,1%
Ro-Ro	318 761	438 001	-27,2%
Divers	3 128 164	3 038 227	3,0%
<b>TOTAL 3</b>	<b>9 708 211</b>	<b>9 872 954</b>	<b>-1,7%</b>
<b>Total Général (1+2+3)</b>	<b>51 133 990</b>	<b>52 736 588</b>	<b>-3,0%</b>

**TRAFIC DES VRACS SOLIDES EN TONNAGE**

PORT	MOIS			CUMUL		
	Septembre 2013	Septembre 2012	VARIAT. en %	Septembre 2013	Septembre 2012	VARIAT. en %
NADOR	131 171	115 239	13,8%	965 103	1 289 555	-25,2%
TANGER	0	0	-	0	0	-
KENITRA	0	0	-	0	35 573	-100,0%
MOHAMMEDIA	29 260	0	-	108 559	68 158	59,3%
CASABLANCA	937 141	888 546	5,5%	8 941 884	10 256 656	-12,8%
JORF LASFAR	1 078 548	1 018 672	5,9%	9 403 001	9 978 275	-5,8%
SAFI	289 266	286 959	0,8%	2 812 173	3 045 383	-7,7%
AGADIR	68 561	57 283	19,7%	1 270 729	1 047 412	21,3%
TAN-TAN	0	0	-	0	0	-
LAAYOUNE	341 104	231 089	47,6%	2 051 549	1 788 633	14,7%
DAKHLA	0	0	-	0	0	-
<b>TOTAL</b>	<b>2 875 051</b>	<b>2 597 788</b>	<b>10,7%</b>	<b>25 552 998</b>	<b>27 509 645</b>	<b>-7,1%</b>

**TRAFIC DES VRACS SOLIDES : IMPORT-EXPORT**

PORT	IMPORT		EXPORT		TOTAL	
	Septembre 2013	CUMUL	Septembre 2013	CUMUL	Septembre 2013	CUMUL
NADOR	103 126	596 230	28 045	368 873	131 171	965 103
TANGER	0	0	0	0	0	0
KENITRA	0	0	0	0	0	0
MOHAMMEDIA	0	0	29 260	108 559	29 260	108 559
CASABLANCA	468 499	4 287 320	468 642	4 654 564	937 141	8 941 884
JORF LASFAR	772 531	6 302 947	306 017	3 100 054	1 078 548	9 403 001
SAFI	151 409	1 352 382	137 857	1 459 791	289 266	2 812 173
AGADIR	68 561	746 050	0	524 679	68 561	1 270 729
TAN-TAN	0	0	0	0	0	0
LAAYOUNE	12 822	142 620	328 282	1 908 929	341 104	2 051 549
DAKHLA	0	0	0	0	0	0
<b>TOTAL 2013</b>	<b>1 576 948</b>	<b>13 427 549</b>	<b>1 298 103</b>	<b>12 125 449</b>	<b>2 875 051</b>	<b>25 552 998</b>
<b>TOTAL 2012</b>	<b>1 265 311</b>	<b>14 962 907</b>	<b>1 332 477</b>	<b>12 546 738</b>	<b>2 597 788</b>	<b>27 509 645</b>
<b>VARIAT en %</b>	<b>24,6%</b>	<b>-10,3%</b>	<b>-2,6%</b>	<b>-3,4%</b>	<b>10,7%</b>	<b>-7,1%</b>

**TRAFIC DES VRACS LIQUIDES EN TONNAGE**

PORT	MOIS			CUMUL		
	Septembre 2013	Septembre 2012	VARIAT. en %	Septembre 2013	Septembre 2012	VARIAT. en %
NADOR	41 171	15 235	170,2%	241 515	205 856	17,3%
TANGER	0	0	-	0	0	-
KENITRA	0	0	-	0	2 712	-100,0%
MOHAMMEDIA	1 048 059	792 674	32,2%	8 901 321	8 546 006	4,2%
CASABLANCA	25 200	28 002	-10,0%	278 086	290 616	-4,3%
JORF LASFAR	453 301	576 174	-21,3%	3 820 056	3 536 421	8,0%
SAFI	191 117	204 109	-6,4%	1 482 398	1 590 667	-6,8%
AGADIR	79 670	78 876	1,0%	605 253	599 046	1,0%
TAN-TAN	10 127	15 058	-32,7%	95 788	121 113	-20,9%
LAAYOUNE	37 100	36 576	1,4%	350 052	382 063	-8,4%
DAKHLA	12 761	5 427	135,1%	98 312	79 489	23,7%
<b>TOTAL</b>	<b>1 898 506</b>	<b>1 752 131</b>	<b>8,4%</b>	<b>15 872 781</b>	<b>15 353 989</b>	<b>3,4%</b>

**TRAFIC DES VRACS LIQUIDES : IMPORT-EXPORT**

PORT	IMPORT		EXPORT		TOTAL	
	Septembre 2013	CUMUL	Septembre 2013	CUMUL	Septembre 2013	CUMUL
NADOR	41 171	241 515	0	0	41 171	241 515
TANGER	0	0	0	0	0	0
KENITRA	0	0	0	0	0	0
MOHAMMEDIA	873 796	7 373 589	174 263	1 527 732	1 048 059	8 901 321
CASABLANCA	25 200	274 545	0	3 541	25 200	278 086
JORF LASFAR	224 285	2 331 317	229 016	1 488 739	453 301	3 820 056
SAFI	0	4 853	191 117	1 477 545	191 117	1 482 398
AGADIR	79 670	604 053	0	1 200	79 670	605 253
TAN-TAN	10 127	94 221	0	1 567	10 127	95 788
LAAYOUNE	37 100	346 008	0	4 044	37 100	350 052
DAKHLA	12 761	98 312	0	0	12 761	98 312
<b>TOTAL 2013</b>	<b>1 304 110</b>	<b>11 368 413</b>	<b>594 396</b>	<b>4 504 368</b>	<b>1 898 506</b>	<b>15 872 781</b>
<b>TOTAL 2012</b>	<b>1 161 092</b>	<b>11 430 205</b>	<b>591 039</b>	<b>3 923 784</b>	<b>1 752 131</b>	<b>15 353 989</b>
<b>VARIAT en %</b>	<b>12,3%</b>	<b>-0,5%</b>	<b>0,6%</b>	<b>14,8%</b>	<b>8,4%</b>	<b>3,4%</b>

**TRAFIC DU DIVERS CONVENTIONNEL EN TONNAGE**

PORT	MOIS			CUMUL		
	Septembre 2013	Septembre 2012	VARIAT. en %	Septembre 2013	Septembre 2012	VARIAT. en %
NADOR	4 632	10 196	-54,6%	217 992	252 172	-13,6%
TANGER	0	0	-	0	0	-
KENITRA	0	31 520	-100,0%	38 278	235 470	-83,7%
MOHAMMEDIA	0	0	-	0	0	-
CASABLANCA	189 237	128 271	47,5%	2 141 797	1 696 329	26,3%
JORF LASFAR	11 194	22 211	-49,6%	148 367	376 918	-60,6%
SAFI	0	9 667	-100,0%	73 778	82 574	-10,7%
AGADIR	19 357	12 941	49,6%	187 263	164 624	13,8%
TAN-TAN	0	0	-	2 800	4 788	-41,5%
LAAYOUNE	15 594	2 388	553,0%	77 576	38 368	102,2%
DAKHLA	37 490	34 213	9,6%	240 313	186 984	28,5%
<b>TOTAL</b>	<b>277 504</b>	<b>251 407</b>	<b>10,4%</b>	<b>3 128 164</b>	<b>3 038 227</b>	<b>3,0%</b>

**TRAFIC DIVERS CONVENTIONNEL : IMPORT-EXPORT**

PORT	IMPORT		EXPORT		TOTAL	
	Septembre 2013	CUMUL	Septembre 2013	CUMUL	Septembre 2013	CUMUL
NADOR	4 632	209 873	0	8 119	4 632	217 992
TANGER	0	0	0	0	0	0
KENITRA	0	24 076	0	14 202	0	38 278
MOHAMMEDIA	0	0	0	0	0	0
CASABLANCA	171 865	1 768 096	17 372	373 701	189 237	2 141 797
JORF LASFAR	3 535	65 728	7 659	82 639	11 194	148 367
SAFI	0	6 776	0	67 002	0	73 778
AGADIR	16 910	147 672	2 447	39 591	19 357	187 263
TAN-TAN	0	0	0	2 800	0	2 800
LAAYOUNE	6 766	30 659	8 828	46 917	15 594	77 576
DAKHLA	37 473	235 831	17	4 482	37 490	240 313
<b>TOTAL 2013</b>	<b>241 181</b>	<b>2 488 711</b>	<b>36 323</b>	<b>639 453</b>	<b>277 504</b>	<b>3 128 164</b>
<b>TOTAL 2012</b>	<b>200 326</b>	<b>2 468 534</b>	<b>51 081</b>	<b>569 693</b>	<b>251 407</b>	<b>3 038 227</b>
<b>VARIAT en %</b>	<b>20,4%</b>	<b>0,8%</b>	<b>-28,9%</b>	<b>12,2%</b>	<b>10,4%</b>	<b>3,0%</b>



# TRAFICS SPECIFIQUES

TRAFIC DES CEREALES EN TONNAGE

PORT	MOIS							CUMUL						
	Septembre 2013			Septembre 2012			Var %	Septembre 2013			Septembre 2012			Var %
	MARSA MAROC	SOSIPO	MASS CEREALES	MARSA MAROC	SOSIPO	MASS CEREALES		MARSA MAROC	SOSIPO	MASS CEREALES	MARSA MAROC	SOSIPO	MASS CEREALES	
NADOR	0	5 851	0	0	0	0	-	38 000	69 569	0	151 677	98 784	0	-57,1%
TANGER	0	0	0	0	0	0	-	0	0	0	0	0	0	-
KENITRA	0	0	0	0	0	0	-	0	0	0	0	0	0	-
MOHAMMEDIA	0	0	0	0	0	0	-	0	0	0	0	0	0	-
CASABLANCA	8 654	50 013	129 508	0	64 994	152 181	-13,4%	166 903	700 547	1 293 030	469 972	952 325	1 471 111	-25,3%
JORF LASFAR	0	0	66 776	0	0	118 035	-43,4%	33 991	0	585 881	0	0	800 342	-22,5%
SAFI	0	0	0	0	0	0	-	27 499	152 269	0	88 020	84 952	0	3,9%
AGADIR	7 086	1 942	0	0	16 315	0	-44,7%	190 784	319 060	0	164 445	286 984	0	12,9%
TAN-TAN	0	0	0	0	0	0	-	0	0	0	0	0	0	-
LAAYOUNE	0	0	0	0	0	0	-	0	0	0	0	0	0	-
DAKHLA	0	0	0	0	0	0	-	0	0	0	0	0	0	-
<b>TOTAL</b>	<b>15 740</b>	<b>57 806</b>	<b>196 284</b>	<b>0</b>	<b>81 309</b>	<b>270 216</b>	<b>-23,2%</b>	<b>457 177</b>	<b>1 241 445</b>	<b>1 878 911</b>	<b>874 114</b>	<b>1 423 045</b>	<b>2 271 453</b>	<b>-21,7%</b>
	<b>269 830</b>			<b>351 525</b>				<b>3 577 533</b>			<b>4 568 612</b>			

**TRAFIC GLOBAL DES MINERAIS EN TONNAGE**

PORT	MOIS			CUMUL		
	Septembre 2013	Septembre 2012	VARIAT. en %	Septembre 2013	Septembre 2012	VARIAT. en %
NADOR	118 193	103 000	14,8%	815 662	1 003 643	-18,7%
TANGER	0	0	-	0	0	-
KENITRA	0	0	-	0	2 066	-100,0%
MOHAMMEDIA	0	0	-	0	0	-
CASABLANCA	533 676	526 963	1,3%	4 988 542	5 453 053	-8,5%
JORF LASFAR	606 539	474 808	27,7%	5 502 098	5 454 539	0,9%
SAFI	249 967	211 051	18,4%	1 979 587	2 219 158	-10,8%
AGADIR	39 029	5 342	630,6%	464 055	378 210	22,7%
TAN-TAN	0	0	-	0	0	-
LAAYOUNE	319 219	192 450	65,9%	1 770 231	1 432 536	23,6%
DAKHLA	0	0	-	0	0	-
<b>TOTAL</b>	<b>1 866 623</b>	<b>1 513 614</b>	<b>23,3%</b>	<b>15 520 175</b>	<b>15 943 205</b>	<b>-2,7%</b>

**TRAFIC DES MINERAIS EN TONNAGE : IMPORT-EXPORT**

PORT	IMPORT		EXPORT		TOTAL	
	Septembre 2013	CUMUL	Septembre 2013	CUMUL	Septembre 2013	CUMUL
NADOR	90 148	453 454	28 045	362 208	118 193	815 662
TANGER	0	0	0	0	0	0
KENITRA	0	0	0	0	0	0
MOHAMMEDIA	0	0	0	0	0	0
CASABLANCA	66 366	381 234	467 310	4 607 308	533 676	4 988 542
JORF LASFAR	606 539	4 963 776	0	538 322	606 539	5 502 098
SAFI	151 409	1 166 317	98 558	813 270	249 967	1 979 587
AGADIR	39 029	121 448	0	342 607	39 029	464 055
TAN-TAN	0	0	0	0	0	0
LAAYOUNE	3 222	12 922	315 997	1 757 309	319 219	1 770 231
DAKHLA	0	0	0	0	0	0
<b>TOTAL 2013</b>	<b>956 713</b>	<b>7 099 151</b>	<b>909 910</b>	<b>8 421 024</b>	<b>1 866 623</b>	<b>15 520 175</b>
<b>TOTAL 2012</b>	<b>654 248</b>	<b>7 479 673</b>	<b>859 366</b>	<b>8 463 532</b>	<b>1 513 614</b>	<b>15 943 205</b>
<b>VARIAT en %</b>	<b>46,2%</b>	<b>-5,1%</b>	<b>5,9%</b>	<b>-0,5%</b>	<b>23,3%</b>	<b>-2,7%</b>

**TRAFIC DU CHARBON ET COKE DE PERTOLE EN TONNAGE**

PORT	MOIS			CUMUL		
	Septembre 2013	Septembre 2012	VARIAT. en %	Septembre 2013	Septembre 2012	VARIAT. en %
NADOR	90 148	44 487	102,6%	453 454	571 107	-20,6%
TANGER	0	0	-	0	0	-
KENITRA	0	0	-	0	0	-
MOHAMMEDIA	0	0	-	0	0	-
CASABLANCA	66 366	0	-	355 838	66 540	434,8%
JORF LASFAR	387 130	304 270	27,2%	3 227 478	3 713 475	-13,1%
SAFI	26 997	0	-	131 898	134 514	-1,9%
AGADIR	39 029	0	-	117 849	97 417	21,0%
TAN-TAN	0	0	-	0	0	-
LAAYOUNE	0	0	-	0	0	-
DAKHLA	0	0	-	0	0	-
<b>TOTAL</b>	<b>609 670</b>	<b>348 757</b>	<b>74,8%</b>	<b>4 286 517</b>	<b>4 583 053</b>	<b>-6,5%</b>

**TRAFIC DES HYDROCARBURES EN TONNAGE**

PORT	MOIS			CUMUL		
	Septembre 2013	Septembre 2012	VARIAT. en %	Septembre 2013	Septembre 2012	VARIAT. en %
NADOR	41 171	15 235	170,2%	241 515	205 856	17,3%
TANGER	0	0	-	0	0	-
KENITRA	0	0	-	0	0	-
MOHAMMEDIA	1 036 821	791 188	31,0%	8 831 196	8 482 790	4,1%
CASABLANCA	0	0	-	0	0	-
JORF LASFAR	179 919	182 263	-1,3%	1 322 398	1 390 095	-4,9%
SAFI	0	0	-	0	0	-
AGADIR	67 670	58 329	16,0%	531 536	479 488	10,9%
TAN-TAN	10 127	13 999	-27,7%	94 221	119 086	-20,9%
LAAYOUNE	37 100	33 636	10,3%	346 008	376 193	-8,0%
DAKHLA	12 761	5 427	135,1%	98 312	79 489	23,7%
<b>TOTAL</b>	<b>1 385 569</b>	<b>1 100 077</b>	<b>26,0%</b>	<b>11 465 186</b>	<b>11 132 997</b>	<b>3,0%</b>

**TRAFIC DES HYDROCARBURES EN TONNAGE : IMPORT-EXPORT**

PORT	IMPORT		EXPORT		TOTAL	
	Septembre 2013	CUMUL	Septembre 2013	CUMUL	Septembre 2013	CUMUL
NADOR	41 171	241 515	0	0	41 171	241 515
TANGER	0	0	0	0	0	0
KENITRA	0	0	0	0	0	0
MOHAMMEDIA	862 558	7 308 160	174 263	1 523 036	1 036 821	8 831 196
CASABLANCA	0	0	0	0	0	0
JORF LASFAR	121 369	1 190 692	58 550	131 706	179 919	1 322 398
SAFI	0	0	0	0	0	0
AGADIR	67 670	531 536	0	0	67 670	531 536
TAN-TAN	10 127	94 221	0	0	10 127	94 221
LAAYOUNE	37 100	346 008	0	0	37 100	346 008
DAKHLA	12 761	98 312	0	0	12 761	98 312
<b>TOTAL 2013</b>	<b>1 152 756</b>	<b>9 810 444</b>	<b>232 813</b>	<b>1 654 742</b>	<b>1 385 569</b>	<b>11 465 186</b>
<b>TOTAL 2012</b>	<b>956 470</b>	<b>9 779 442</b>	<b>143 607</b>	<b>1 353 555</b>	<b>1 100 077</b>	<b>11 132 997</b>
<b>VARIAT en %</b>	<b>20,5%</b>	<b>0,3%</b>	<b>62,1%</b>	<b>22,3%</b>	<b>26,0%</b>	<b>3,0%</b>

### TRAFIC DES CONTENEURS EN TONNAGE

PORT		MOIS			CUMUL		
		Septembre 2013	Septembre 2012	VARIAT. en %	Septembre 2013	Septembre 2012	VARIAT. en %
CASABLANCA	IMPORT	388 332	389 139	-0,2%	3 879 874	4 050 220	-4,2%
	EXPORT	160 701	161 897	-0,7%	1 523 207	1 549 755	-1,7%
	TOTAL	549 033	551 036	-0,4%	5 403 081	5 599 975	-3,5%
AGADIR	IMPORT	28 558	24 056	18,7%	257 363	268 673	-4,2%
	EXPORT	44 314	41 339	7,2%	600 842	528 078	13,8%
	TOTAL	72 872	65 395	11,4%	858 205	796 751	7,7%
TOTAL	IMPORT	416 890	413 195	0,9%	4 137 237	4 318 893	-4,2%
	EXPORT	205 015	203 236	0,9%	2 124 049	2 077 833	2,2%
	TOTAL	621 905	616 431	0,9%	6 261 286	6 396 726	-2,1%



**TRAFIC DES CONTENEURS EN NOMBRE d'EVP**

PORT		MOIS			CUMUL		
		Septembre 2013	Septembre 2012	VARIAT. en %	Septembre 2013	Septembre 2012	VARIAT. en %
CASABLANCA	IMPORT	30 544	32 623	-6,4%	306 554	323 763	-5,3%
	EXPORT	37 248	36 949	0,8%	312 590	328 949	-5,0%
	TOTAL	67 792	69 572	-2,6%	619 144	652 712	-5,1%
AGADIR	IMPORT	2 793	3 474	-19,6%	42 717	43 443	-1,7%
	EXPORT	3 472	2 842	22,2%	45 770	42 983	6,5%
	TOTAL	6 264	6 316	-0,8%	88 487	86 426	2,4%
TOTAL	IMPORT	33 337	36 097	-7,6%	349 271	367 206	-4,9%
	EXPORT	40 720	39 791	2,3%	358 360	371 932	-3,6%
	TOTAL	74 056	75 888	-2,4%	707 631	739 138	-4,3%

### TRAFIC DU TIR EN TONNAGE

PORT		MOIS			CUMUL		
		Septembre 2013	Septembre 2012	VARIAT. en %	Septembre 2013	Septembre 2012	VARIAT. en %
NADOR	IMPORT	6 733	8 797	-23,5%	84 068	91 591	-8,2%
	EXPORT	2 605	2 652	-1,8%	31 811	33 926	-6,2%
	TOTAL	9 338	11 449	-18,4%	115 879	125 517	-7,7%
CASABLANCA	IMPORT	3 559	11 570	-69,2%	35 888	100 731	-64,4%
	EXPORT	2 135	5 377	-60,3%	24 587	60 857	-59,6%
	TOTAL	5 694	16 947	-66,4%	60 475	161 588	-62,6%
TANGER	IMPORT	385	143	169,2%	2 783	1 837	51,5%
	EXPORT	0	0	-	0	0	-
	TOTAL	385	143	169,2%	2 783	1 837	51,5%
AGADIR	IMPORT	0	0	-	0	0	-
	EXPORT	0	0	-	0	0	-
	TOTAL	0	0	-	0	0	-
TOTAL	IMPORT	10 677	20 510	-47,9%	122 739	194 159	-36,8%
	EXPORT	4 740	8 029	-41,0%	56 398	94 783	-40,5%
	TOTAL	15 417	28 539	-46,0%	179 137	288 942	-38,0%

**TRAFIC DU TIR EN NOMBRE**

PORT		MOIS			CUMUL		
		Septembre 2013	Septembre 2012	VARIAT. en %	Septembre 2013	Septembre 2012	VARIAT. en %
NADOR	IMPORT	279	200	39,5%	3 062	3 260	-6,1%
	EXPORT	156	143	9,1%	1 465	1 622	-9,7%
	TOTAL	435	343	26,8%	4 527	4 882	-7,3%
CASABLANCA	IMPORT	178	396	-55,1%	1 493	3 509	-57,5%
	EXPORT	126	278	-54,7%	1 152	2 571	-55,2%
	TOTAL	304	674	-54,9%	2 645	6 080	-56,5%
TANGER	IMPORT	35	13	169,2%	253	167	51,5%
	EXPORT	0	0	-	0	0	-
	TOTAL	35	13	169,2%	253	167	51,5%
AGADIR	IMPORT	0	0	-	0	0	-
	EXPORT	0	0	-	0	0	-
	TOTAL	0	0	-	0	0	-
TOTAL	IMPORT	492	609	-19,2%	4 808	6 936	-30,7%
	EXPORT	282	421	-33,0%	2 617	4 193	-37,6%
	TOTAL	774	1 030	-24,9%	7 425	11 129	-33,3%

### TRAFIC DES RO-RO EN TONNAGE

PORT		MOIS			CUMUL		
		Septembre 2013	Septembre 2012	VARIAT. en %	Septembre 2013	Septembre 2012	VARIAT. en %
CASABLANCA	IMPORT	12 279	25 350	-51,6%	149 624	231 945	-35,5%
	EXPORT	6 329	6 191	2,2%	46 198	75 326	-38,7%
	TOTAL	18 608	31 541	-41,0%	195 822	307 271	-36,3%
TANGER	IMPORT	385	143	169,2%	2 783	1 837	51,5%
	EXPORT	0	0	-	0	0	-
	TOTAL	385	143	169,2%	2 783	1 837	51,5%
NADOR	IMPORT	7 039	8 920	-21,1%	88 345	94 856	-6,9%
	EXPORT	2 605	2 652	-1,8%	31 811	34 037	-6,5%
	TOTAL	9 644	11 572	-16,7%	120 156	128 893	-6,8%
AGADIR	IMPORT	0	0	-	0	0	-
	EXPORT	0	0	-	0	0	-
	TOTAL	0	0	-	0	0	-
TOTAL	IMPORT	19 703	34 413	-42,7%	240 752	328 638	-26,7%
	EXPORT	8 934	8 843	1,0%	78 009	109 363	-28,7%
	TOTAL	28 637	43 256	-33,8%	318 761	438 001	-27,2%

## TRAFIC DES PASSAGERS

		MOIS			CUMUL		
		Septembre 2013	Septembre 2012	VARIAT. en %	Septembre 2013	Septembre 2012	VARIAT. en %
AL Hoceima	ENTREES	481	0	-	12 464	7 354	69%
	SORTIES	5 770	0	-	16 015	12 350	30%
	<b>TOTAL</b>	6 251	0	-	28 479	19 704	45%
NADOR	ENTREES	6 331	8 033	-21%	173 399	140 155	24%
	SORTIES	48 737	43 983	11%	202 304	167 464	21%
	<b>TOTAL</b>	55 068	52 016	6%	375 703	307 619	22,1%
TANGER	ENTREES	51 339	45 398	13%	463 445	391 245	18%
	SORTIES	111 240	87 914	27%	678 856	465 744	46%
	CROISIERES	7 834	7 023	12%	62 784	65 552	-4%
	<b>TOTAL</b>	170 413	140 335	21%	1 205 085	922 541	31%
Casablanca	ENTREES	521	355	47%	8 300	6 677	24%
	SORTIES	550	426	29%	8 758	6 249	40%
	CROISIERES	20 584	23 181	-11%	126 748	168 477	-25%
	<b>TOTAL</b>	21 655	23 962	-10%	143 806	181 403	-21%
AGADIR	ENTREES	0	75	-100%	0	75	-100%
	SORTIES	0	75	-100%	0	75	-100%
	CROISIERES	0	2 938	-100%	24 241	49 140	-51%
	<b>TOTAL</b>	0	3 088	-100%	24 241	49 290	-51%
SAFI	ENTREES	0	0	-	0	0	-
	SORTIES	0	0	-	0	0	-
	CROISIERES	0	119	-100%	62	432	-86%
	<b>TOTAL</b>	0	119	-100%	62	432	-86%
LAAYOUNE	ENTREES	0	0	-	0	0	-
	SORTIES	0	0	-	0	0	-
	CROISIERES	0	0	-	62	0	-
	<b>TOTAL</b>	0	0	-	62	0	-
DAKHLA	ENTREES	0	0	-	188	0	-
	SORTIES	0	0	-	187	0	-
	CROISIERES	0	0	-	0	147	-100%
	<b>TOTAL</b>	0	0	-	375	147	155%
TOTAL	ENTREES	58 672	53 861	9%	657 796	545 506	21%
	SORTIES	166 297	132 398	26%	906 120	651 882	39%
	CROISIERES	28 418	33 261	-15%	213 897	283 748	-24,6%
	<b>TOTAL</b>	253 387	219 520	15%	1 777 813	1 481 136	20,0%

## TRAFIC DES VOITURES ACCOMPAGNEES

		TOTAL MOIS			CUMUL		
		Septembre	Septembre	VARIAT.	Septembre	Septembre	VARIAT.
		2013	2012	en %	2013	2012	en %
AL HOCEIMA	ENTREES	182	0	-	3 631	2 183	66%
	SORTIES	1 414	0	-	3 722	2 863	30%
	<b>TOTAL</b>	<b>1 596</b>	<b>0</b>	<b>-</b>	<b>7 353</b>	<b>5 046</b>	<b>46%</b>
NADOR	ENTREES	2 172	2 575	-16%	46 574	34 781	34%
	SORTIES	10 065	8 203	23%	43 226	30 015	44%
	<b>TOTAL</b>	<b>12 237</b>	<b>10 778</b>	<b>14%</b>	<b>89 800</b>	<b>64 796</b>	<b>39%</b>
TANGER	ENTREES	7 987	6 231	28%	80 732	62 620	29%
	SORTIES	20 656	17 850	16%	132 192	72 763	82%
	<b>TOTAL</b>	<b>28 643</b>	<b>24 081</b>	<b>19%</b>	<b>212 924</b>	<b>135 383</b>	<b>57%</b>
TOTAL	ENTREES	10 341	8 806	17%	130 937	99 584	31%
	SORTIES	32 135	26 053	23%	179 140	105 641	70%
	<b>TOTAL</b>	<b>42 476</b>	<b>34 859</b>	<b>22%</b>	<b>310 077</b>	<b>205 225</b>	<b>51%</b>

## TRAFIC DES AUTOCARS

		TOTAL MOIS			CUMUL		
		Septembre	Septembre	VARIAT.	Septembre	Septembre	VARIAT.
		2013	2012	en %	2013	2012	en %
AL HOCEIMA	ENTREES	0	0	-	0	0	-
	SORTIES	2	0	-	2	0	-
	<b>TOTAL</b>	<b>2</b>	<b>0</b>	<b>-</b>	<b>2</b>	<b>0</b>	<b>-</b>
NADOR	ENTREES	0	0	-	0	0	-
	SORTIES	0	0	-	0	0	-
	<b>TOTAL</b>	<b>0</b>	<b>0</b>	<b>-</b>	<b>0</b>	<b>0</b>	<b>-</b>
TANGER	ENTREES	152	0	-	1 150	495	132%
	SORTIES	150	0	-	1 345	828	62%
	<b>TOTAL</b>	<b>302</b>	<b>0</b>	<b>-</b>	<b>2 495</b>	<b>1 323</b>	<b>89%</b>
TOTAL	ENTREES	152	0	-	1 150	495	132%
	SORTIES	152	0	-	1 347	828	63%
	<b>TOTAL</b>	<b>304</b>	<b>0</b>	<b>-</b>	<b>2 497</b>	<b>1 323</b>	<b>89%</b>

# **PRINCIPAUX PRODUITS PAR PORT**

## PORT DE NADOR

TRAFIC GLOBAL Cumul Septembre 2013	
<b>1 544 766</b>	
Cumul Septembre 2012 1 876 476	

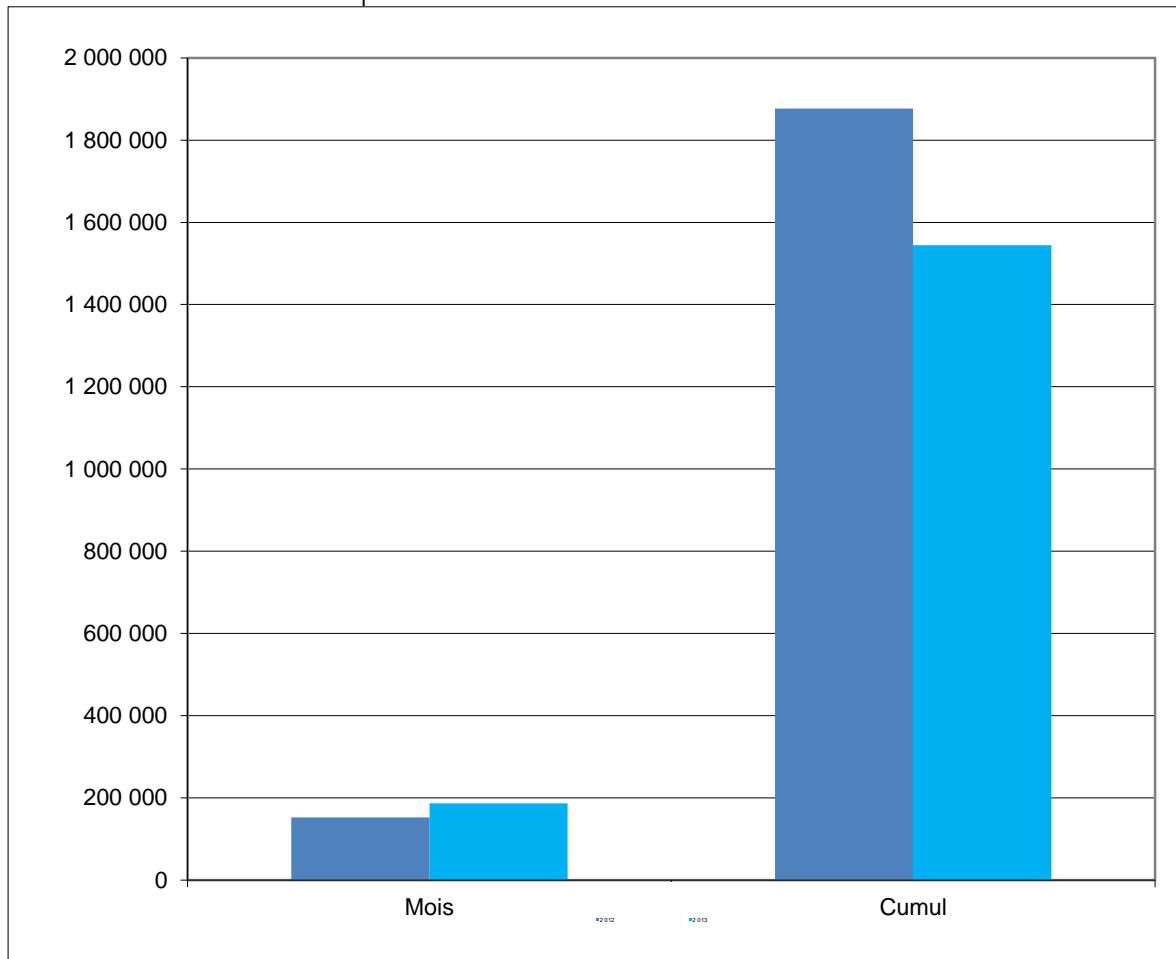
**-17,7%**

IMPORTATIONS Cumul Septembre 2013	
<b>1 135 963</b>	
Cumul Septembre 2012 1 418 766	

**-19,9%**

EXPORTATIONS Cumul Septembre 2013	
<b>408 803</b>	
Cumul Septembre 2012 457 710	

**-10,7%**



Produits	2013	2012	%
Charbon	352 169	434 314	<b>-18,9%</b>
Billettes	173 907	197 922	<b>-12,1%</b>
Butane	135 887	139 114	<b>-2,3%</b>
Céréales	107 569	250 461	<b>-57,1%</b>
Coke de pétrole	101 285	136 793	<b>-26,0%</b>
Gasoil	86 684	60 049	<b>44,4%</b>

Produits	2013	2012	%
Barytine	200 405	272 853	<b>-26,6%</b>
Argil kaolinique	76 502	69 221	<b>10,5%</b>
Bentonite	64 179	55 964	<b>14,7%</b>
TIR	31 811	33 926	<b>-6,2%</b>
Calamine	8 105	-	-
Agrumes & primeurs	6 813	4 495	<b>51,6%</b>

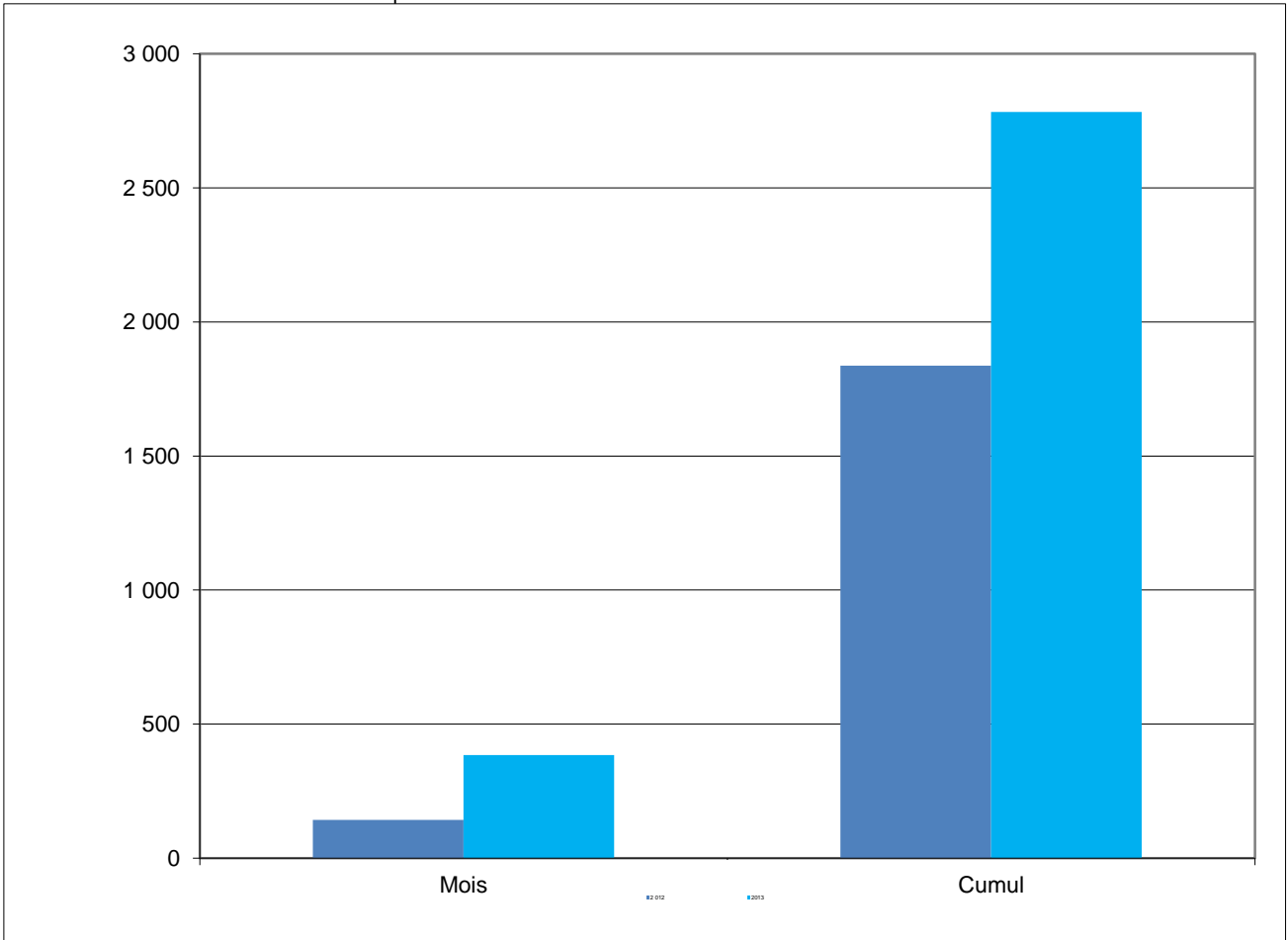


## PORT DE TANGER

<b>TRAFIC GLOBAL</b> Cumul Septembre 2013	51,5%
2 783	↑
Cumul Septembre 2012 1 837	

<b>IMPORTATIONS</b> Cumul Septembre 2013	51,5%
2 783	↑
Cumul Septembre 2012 1 837	

<b>EXPORTATIONS</b> Cumul Septembre 2013	#DIV/0!
0	#
Cumul Septembre 2012 0	#DIV/0!



Produits	2013	2012	%
Ensemble routier vide	2 783	1 837	51,5%
-	-	-	-
-	-	-	-
-	-	-	-
-	-	-	-
-	-	-	-

Produits	2013	2012	%
-	-	-	-
-	-	-	-
-	-	-	-
-	-	-	-
-	-	-	-
-	-	-	-

## PORT DE KENITRA

TRAFIC GLOBAL Cumul Septembre 2013	
<b>38 278</b>	
Cumul Septembre 2012 273 755	

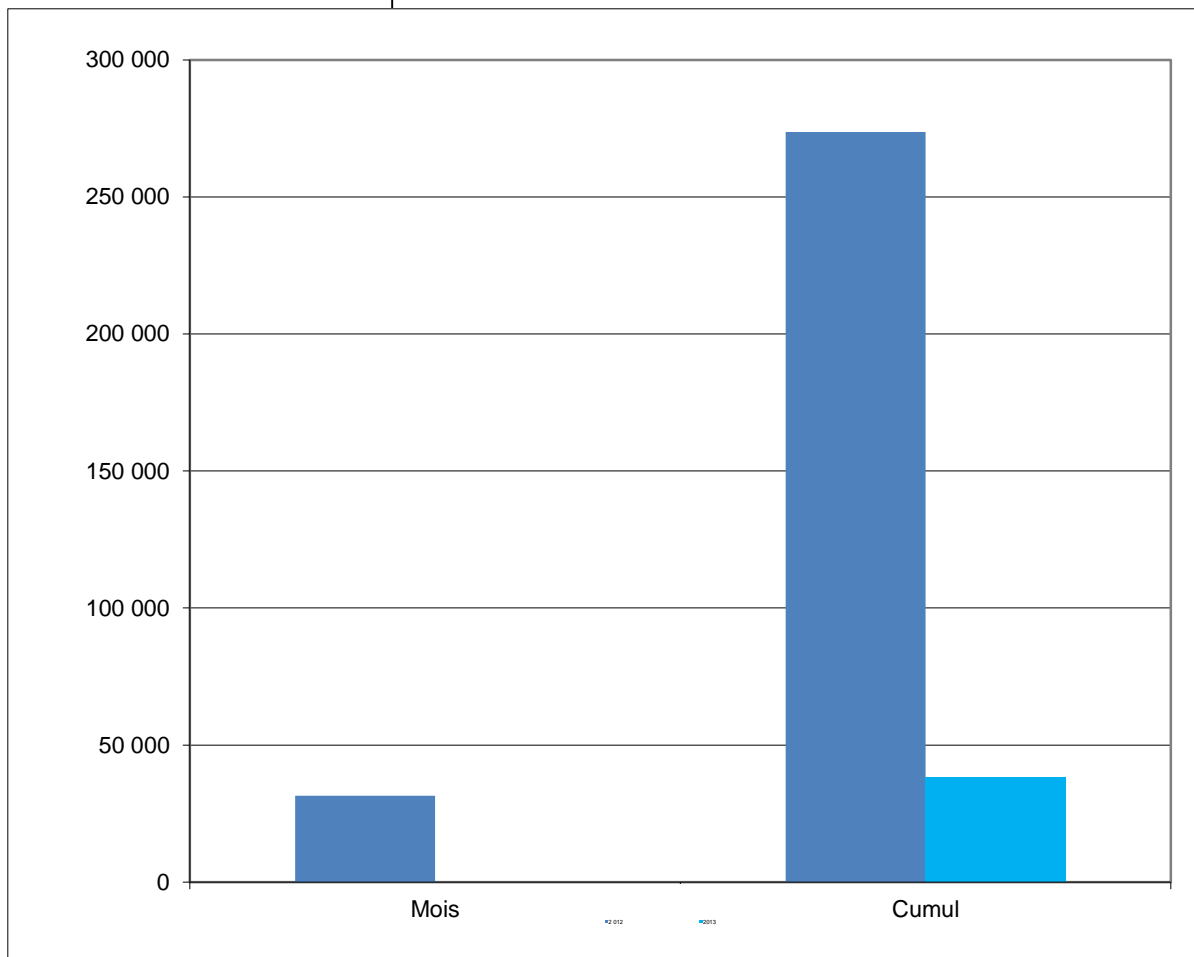
-86,0%

IMPORTATIONS Cumul Septembre 2013	
<b>24 076</b>	
Cumul Septembre 2012 148 358	

-83,8%

EXPORTATIONS Cumul Septembre 2013	
<b>14 202</b>	
Cumul Septembre 2012 125 397	

-88,7%



Produits	2013	2012	%
Rondins de bois	14 088	109 672	<b>-87,2%</b>
Fer à béton	8 967	30 112	<b>-70,2%</b>
Fer en fradeaux	1 021	8 574	<b>-88,1%</b>
-	-	-	-
-	-	-	-
-	-	-	-

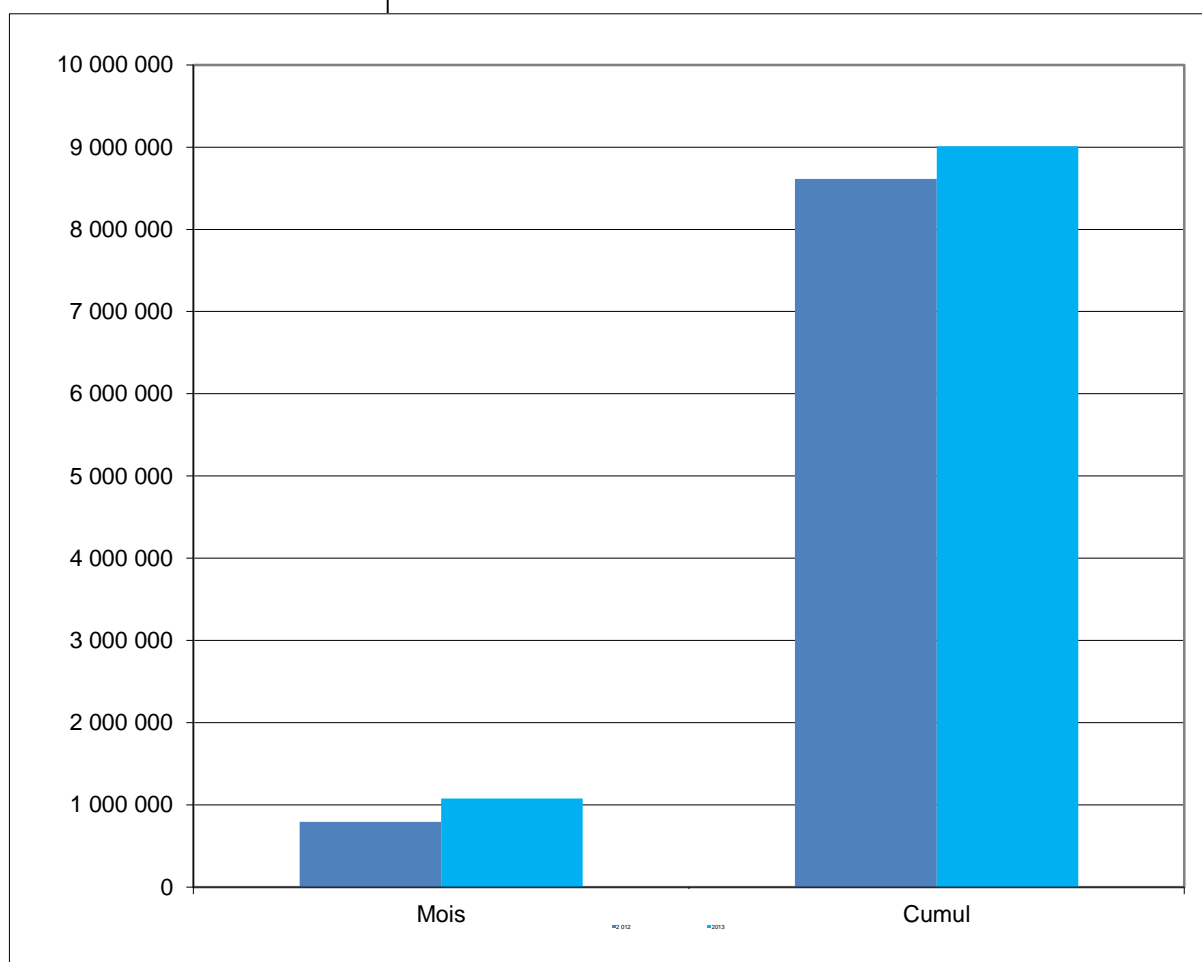
Produits	2013	2012	%
Pate cellulose	14 202	87 112	<b>-83,7%</b>
-	-	-	-
-	-	-	-
-	-	-	-
Calamine	-	2 066	<b>-100,0%</b>
-	-	-	-

## PORT DE MOHAMMEDIA

<b>TRAFIC GLOBAL</b> Cumul Septembre 2013	<b>4,6%</b>
<b>9 009 880</b>	
Cumul Septembre 2012 8 614 164	

<b>IMPORTATIONS</b> Cumul Septembre 2013	<b>1,8%</b>
<b>7 373 589</b>	
Cumul Septembre 2012 7 242 940	

<b>EXPORTATIONS</b> Cumul Septembre 2013	<b>19,3%</b>
<b>1 636 291</b>	
Cumul Septembre 2012 1 371 224	



Produits	2013	2012	%
Pétrole brut	3 990 405	3 680 957	<b>8,4%</b>
Fuel Oil	1 295 863	1 748 515	<b>-25,9%</b>
Gasoil	938 762	739 983	<b>26,9%</b>
Butane	907 018	926 988	<b>-2,2%</b>
Bitume	117 025	36 715	<b>218,7%</b>
A. Produits chimiques	31 876	31 472	<b>1,3%</b>

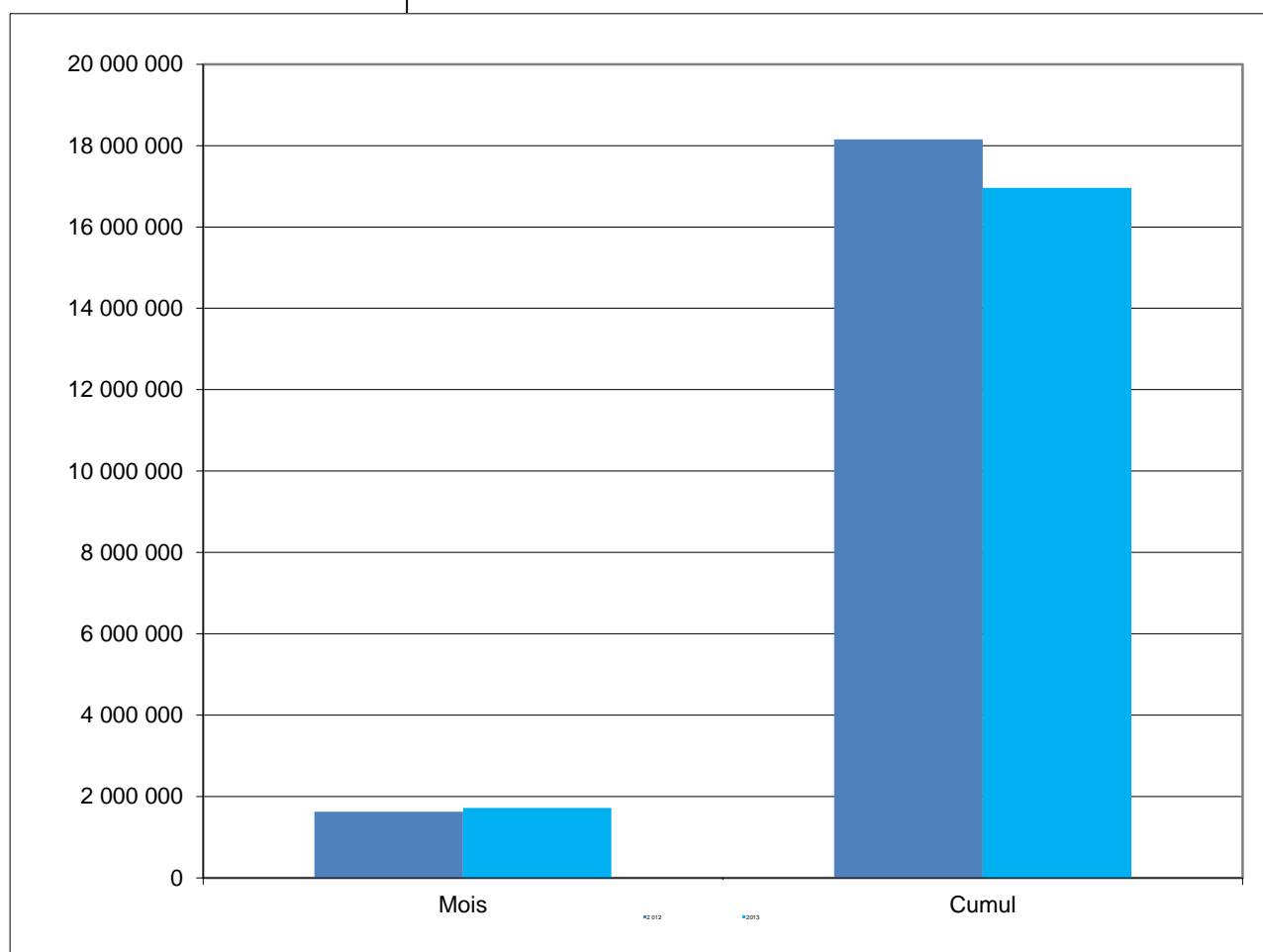
Produits	2013	2012	%
Gasoil	555 415	411 056	<b>35,1%</b>
Virgin Naphta	423 110	324 614	<b>30,3%</b>
Jet	296 251	281 472	<b>5,3%</b>
Essence	170 282	42 918	<b>296,8%</b>
Sel	108 559	68 158	<b>59,3%</b>
Fuel Oil	39 124	122 287	<b>-68,0%</b>

## PORT DE CASABLANCA

TRAFIC GLOBAL Cumul Septembre 2013	 <b>-6,6%</b>
16 960 670	
Cumul Septembre 2012 18 150 847	

IMPORTATIONS Cumul Septembre 2013	 <b>-6,2%</b>
10 359 459	
Cumul Septembre 2012 11 045 613	

EXPORTATIONS Cumul Septembre 2013	 <b>-7,1%</b>
6 601 211	
Cumul Septembre 2012 7 105 234	



Produits	2013	2012	%
TC-Tonnage	3 879 874	4 050 220	-4,2%
Céréales	2 160 480	2 893 408	-25,3%
Aliments de bétails	803 885	898 591	-10,5%
Sucre	705 790	707 290	-0,2%
Autre Produits sidérurgiques	394 351	119 810	229,1%
Charbon	355 838	66 540	434,8%

Produits	2013	2012	%
Phosphate	4 538 727	5 291 773	-14,2%
TC-Tonnage	1 523 207	1 549 755	-1,7%
Ciment en sacs	261 252	-	-
Fluorine	64 181	41 540	54,5%
Bobines tôle	54 167	63 296	-14,4%
Autre Divers Conventionnel	52 996	44 924	18,0%

## PORT DE JORF LASFAR

TRAFIC GLOBAL Cumul Septembre 2013	
<b>13 371 424</b>	
Cumul Septembre 2012 13 891 614	

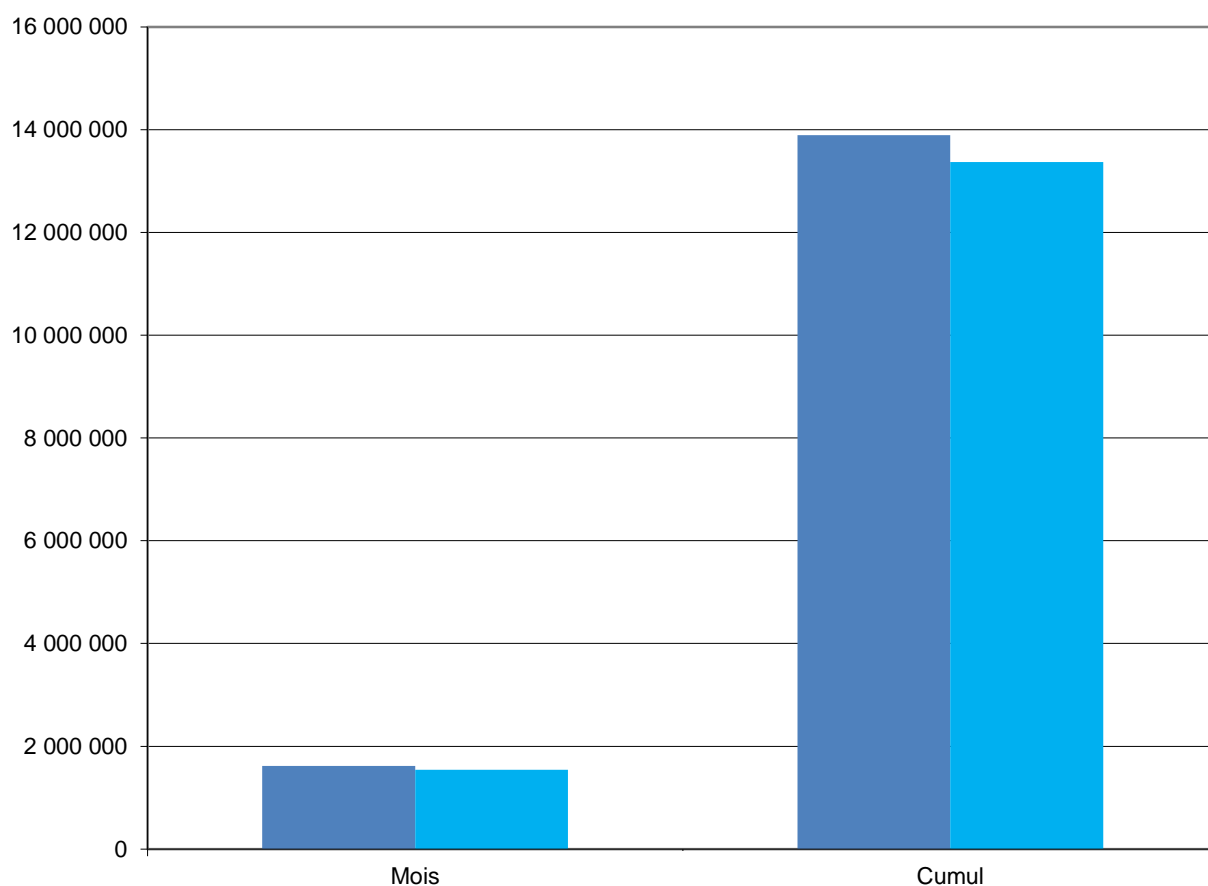
-3,7%

IMPORTATIONS Cumul Septembre 2013	
<b>8 699 992</b>	
Cumul Septembre 2012 9 604 604	

-9,4%

EXPORTATIONS Cumul Septembre 2013	
<b>4 671 432</b>	
Cumul Septembre 2012 4 287 010	

9,0%



Produits	2013	2012	%
Charbon	2 677 519	3 142 633	-14,8%
Soufre	1 713 355	1 688 724	1,5%
Gasoil	738 424	802 678	-8,0%
Céréales	585 881	800 342	-26,8%
Coke de pétrole	549 959	570 842	-3,7%
Ammoniac	517 272	553 953	-6,6%

Produits	2013	2012	%
Engrais	2 047 115	2 954 024	-30,7%
Acide phosphorique	1 357 033	973 829	39,4%
Phosphate	538 322	-	-
Clinker	480 626	131 850	264,5%
Gasoil	129 137	47 676	170,9%
Farine en sacs	67 937	18 276	271,7%

## PORT DE SAFI

TRAFIC GLOBAL Cumul Septembre 2013	
<b>4 368 349</b>	
Cumul Septembre 2012 4 718 624	

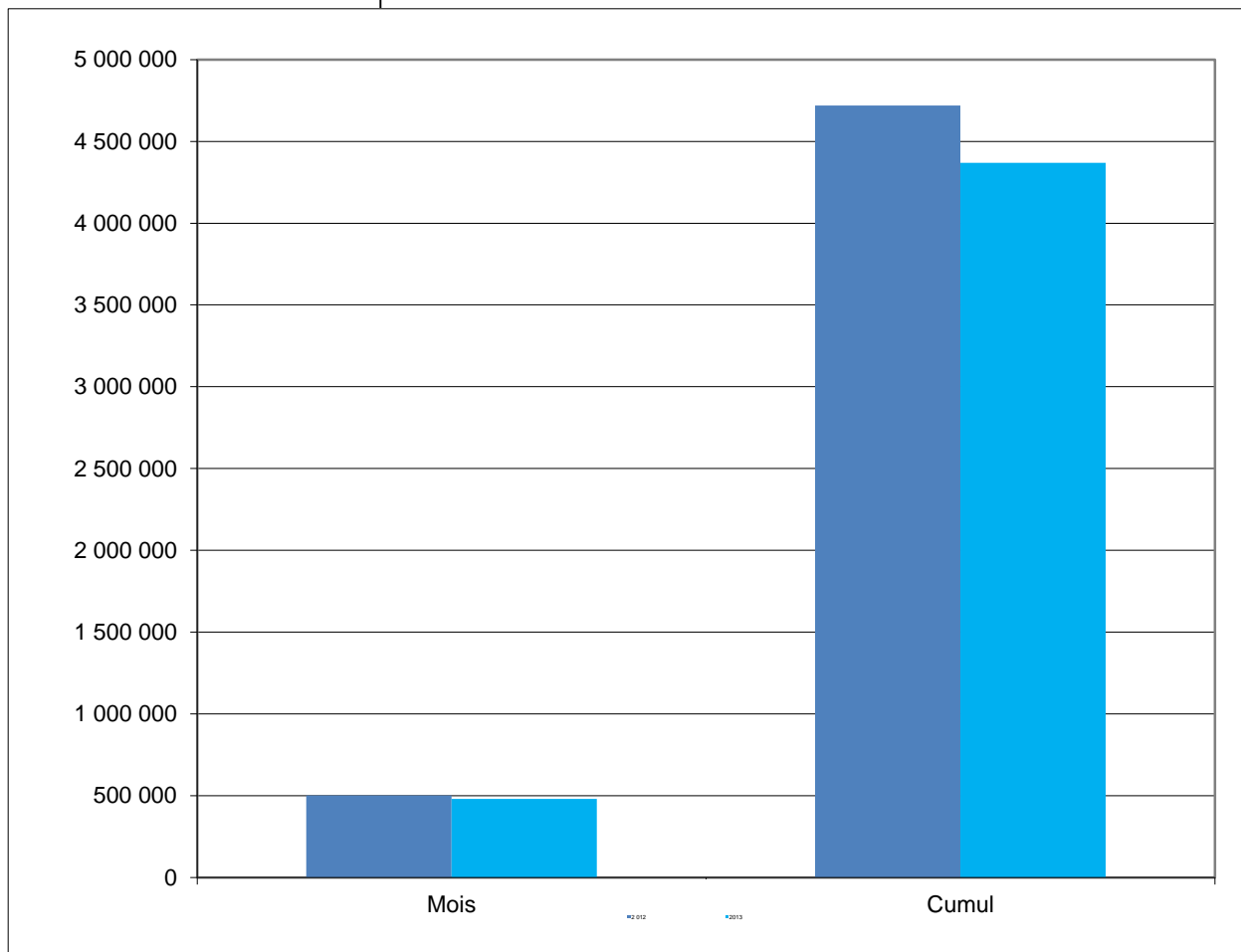
-7,4%

IMPORTATIONS Cumul Septembre 2013	
<b>1 364 011</b>	
Cumul Septembre 2012 1 443 405	

-5,5%

EXPORTATIONS Cumul Septembre 2013	
<b>3 004 338</b>	
Cumul Septembre 2012 3 275 219	

-8,3%



Produits	2013	2012	%
Soufre	1 024 717	1 076 846	-4,8%
Céréales	179 768	172 972	3,9%
Coke de pétrole	131 898	134 514	-1,9%
Bentonite	6 502	6 038	7,7%
Engrais	6 297	30 551	-79,4%
Engrais en Sacs	5 247	-	-

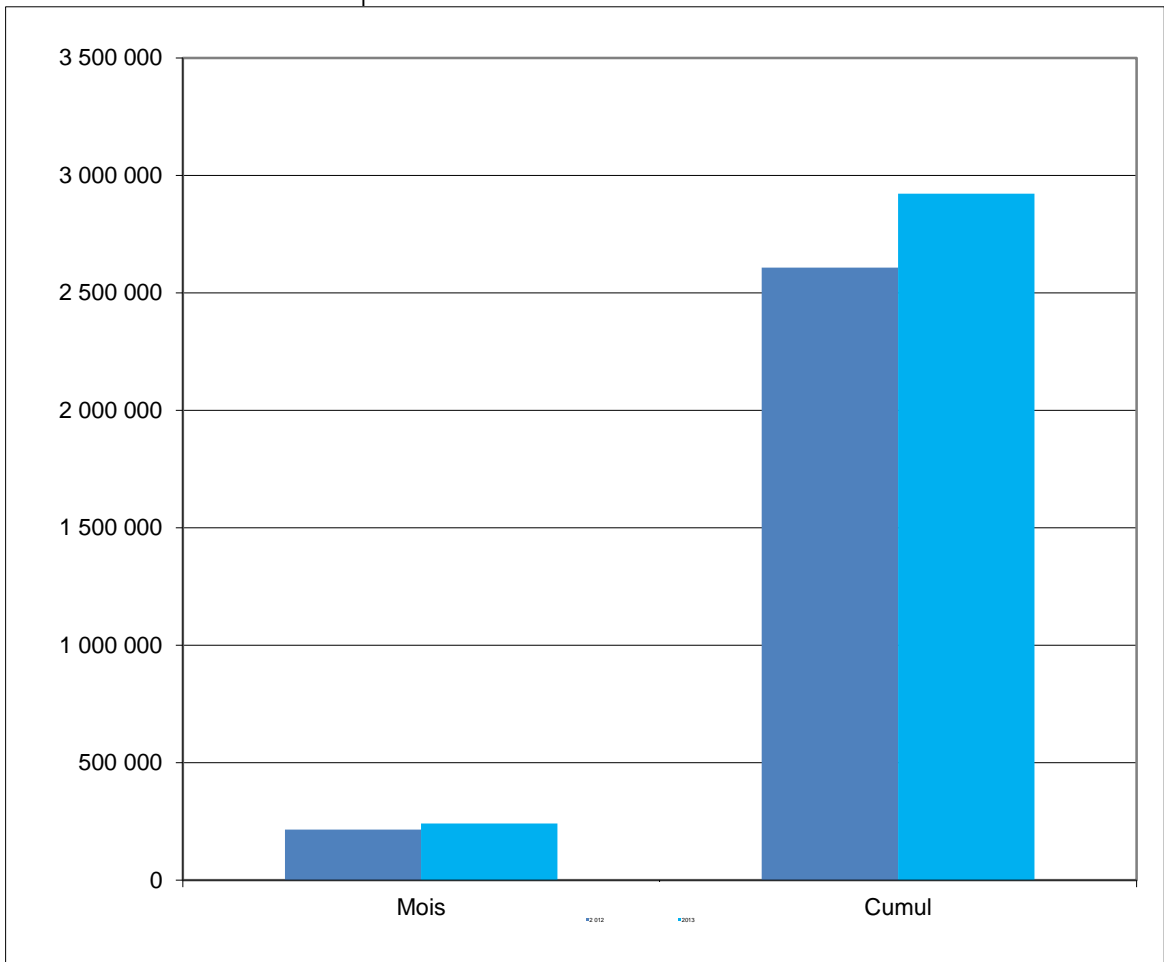
Produits	2013	2012	%
Acide phosphorique	1 477 545	1 572 193	-6,0%
Engrais	612 404	603 446	1,5%
Barytine	359 903	420 599	-14,4%
Phosphate	321 311	420 204	-23,5%
Gypse	75 653	103 087	-26,6%
Barytine Big Bag	46 375	62 802	-26,2%

## PORT D'AGADIR

<b>TRAFIC GLOBAL</b> Cumul Septembre 2013	<b>12,0%</b>
<b>2 921 450</b>	
Cumul Septembre 2012 2 607 833	

<b>IMPORTATIONS</b> Cumul Septembre 2013	<b>3,9%</b>
<b>1 755 138</b>	
Cumul Septembre 2012 1 689 586	

<b>EXPORTATIONS</b> Cumul Septembre 2013	<b>27,0%</b>
<b>1 166 312</b>	
Cumul Septembre 2012 918 247	



Produits	2013	2012	%
Céréales	509 844	451 429	<b>12,9%</b>
Gasoil	328 976	292 042	<b>12,6%</b>
TC-Tonnage	257 363	268 673	<b>-4,2%</b>
Butane	150 245	144 516	<b>4,0%</b>
Charbon	117 849	97 417	<b>21,0%</b>
Aliments de bétails	106 749	156 305	<b>-31,7%</b>

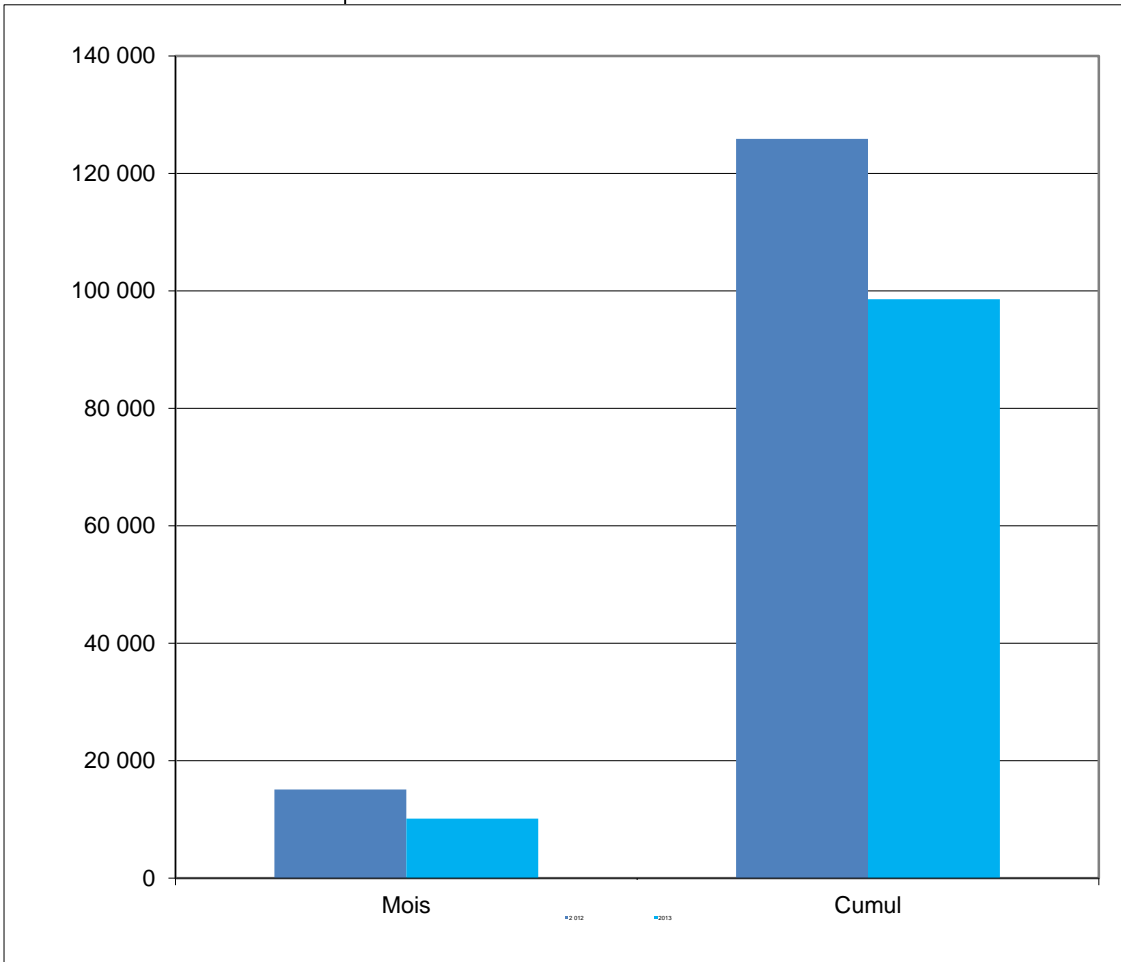
Produits	2013	2012	%
TC-Tonnage	600 842	528 078	<b>13,8%</b>
Minerai de fer	231 188	110 791	<b>108,7%</b>
Clinker	182 072	53 069	<b>243,1%</b>
Barytine	47 745	5 321	<b>797,3%</b>
Cuivre	33 174	40 833	<b>-18,8%</b>
Oxyde de fer	30 500	-	-

## PORT DE TAN TAN

TRAFIC GLOBAL Cumul Septembre 2013	
98 588	
Cumul Septembre 2012 125 901	
-21,7%	

IMPORTATIONS Cumul Septembre 2013	
94 221	
Cumul Septembre 2012 114 402	
-17,6%	

EXPORTATIONS Cumul Septembre 2013	
4 367	
Cumul Septembre 2012 11 499	
-62,0%	



Produits	2013	2012	%
Fuel Oil	76 312	80 221	-4,9%
Gasoil	16 205	31 490	-48,5%
Essence	1 704	2 691	-36,7%
-	-	-	-
-	-	-	-
-	-	-	-

Produits	2013	2012	%
Farine de poisson	2 800	4 788	-41,5%
Huile de poisson	1 567	2 027	-22,7%
-	-	-	-
-	-	-	-
-	-	-	-
-	-	-	-



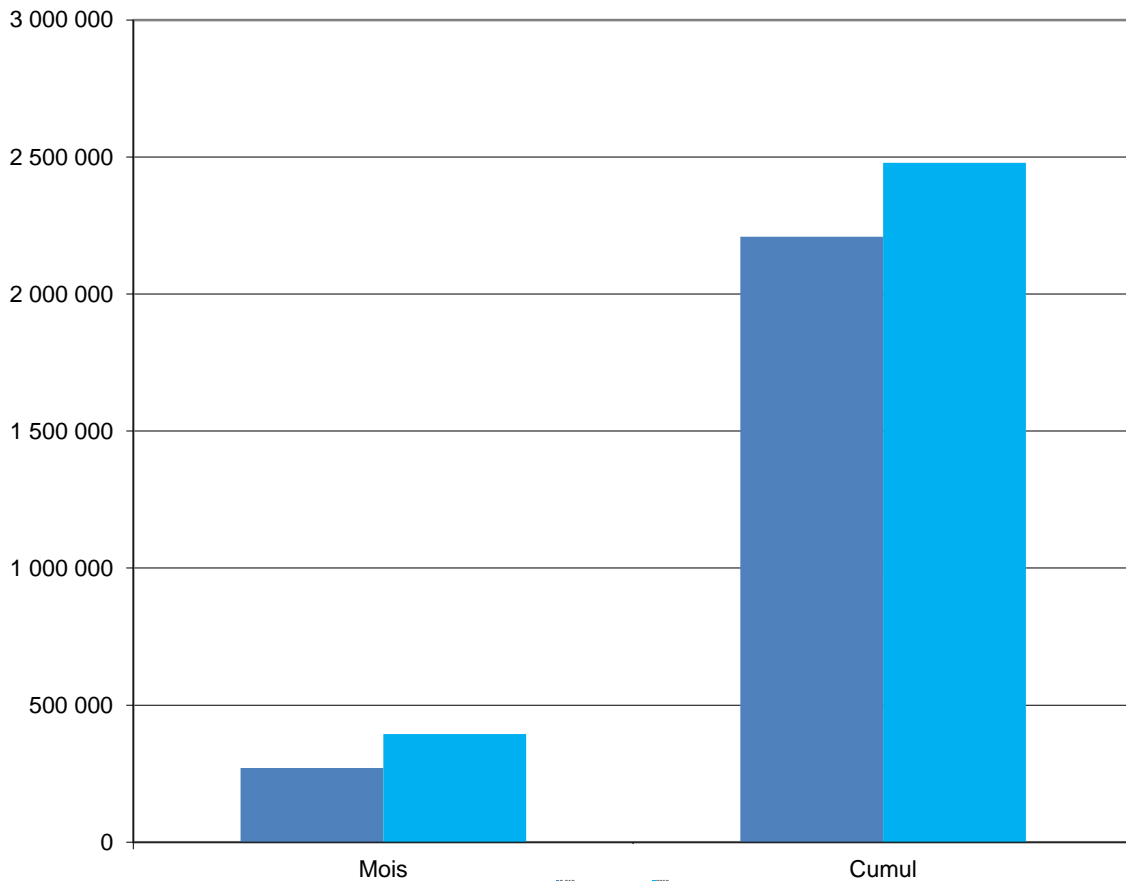
## PORT DE LAAYOUNE

<b>TRAFIC GLOBAL</b> Cumul Septembre 2013	<b>12,2%</b>
<b>2 479 219</b>	
Cumul Septembre 2012 2 209 064	

<b>IMPORTATIONS</b> Cumul Septembre 2013	
<b>519 323</b>	
Cumul Septembre 2012 533 790	

**-2,7%**

<b>EXPORTATIONS</b> Cumul Septembre 2013	<b>17,0%</b>
<b>1 959 896</b>	
Cumul Septembre 2012 1 675 274	



Produits	2013	2012	%
Gasoil	235 102	219 123	<b>7,3%</b>
Clinker	123 298	136 386	<b>-9,6%</b>
Fuel Oil	62 062	112 287	<b>-44,7%</b>
Autre Divers Conventionnel	30 659	2 879	<b>964,9%</b>
Essence	20 261	22 386	<b>-9,5%</b>
Butane	16 818	17 559	<b>-4,2%</b>

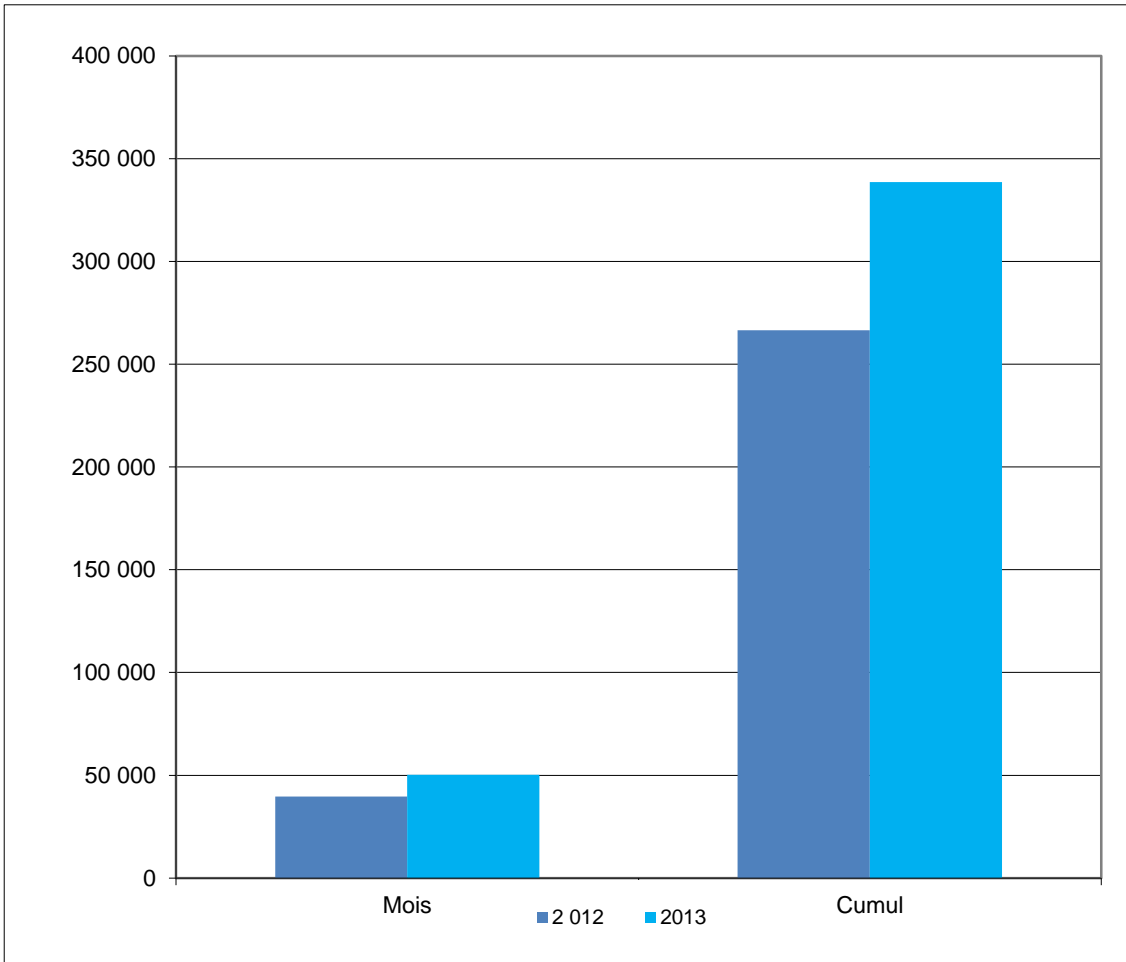
Produits	2013	2012	%
Phosphate	1 757 309	1 414 204	<b>24,3%</b>
Sable	140 720	204 611	<b>-31,2%</b>
Farine de poisson	43 505	35 024	<b>24,2%</b>
Sel	10 900	15 100	<b>-27,8%</b>
Huile de poisson	4 044	5 870	<b>-31,1%</b>
Autre Divers Conventionnel	3 412	465	<b>633,8%</b>

## PORT DE DAKHLA

<b>TRAFIC GLOBAL</b>	27,1%
<b>Cumul Septembre 2013</b>	
<b>338 625</b>	
Cumul Septembre 2012 266 473	

<b>IMPORTATIONS</b>	25,7%
<b>Cumul Septembre 2013</b>	
<b>334 143</b>	
Cumul Septembre 2012 265 876	

<b>EXPORTATIONS</b>	650,8%
<b>Cumul Septembre 2013</b>	
<b>4 482</b>	
Cumul Septembre 2012 597	



Produits	2013	2012	%
Poisson pélagique	228 272	134 419	69,8%
Gasoil	77 313	62 400	23,9%
Fuel Oil	12 200	8 869	37,6%
Essence	8 799	8 220	7,0%
Pêche hauturière	5 210	1 773	193,9%
Poisson de transit	1 639	-	-

Produits	2013	2012	%
Autre Divers Conventionnel	4 482	584	667,5%
-	-	-	-
-	-	-	-
-	-	-	-
-	-	-	-
-	-	-	-

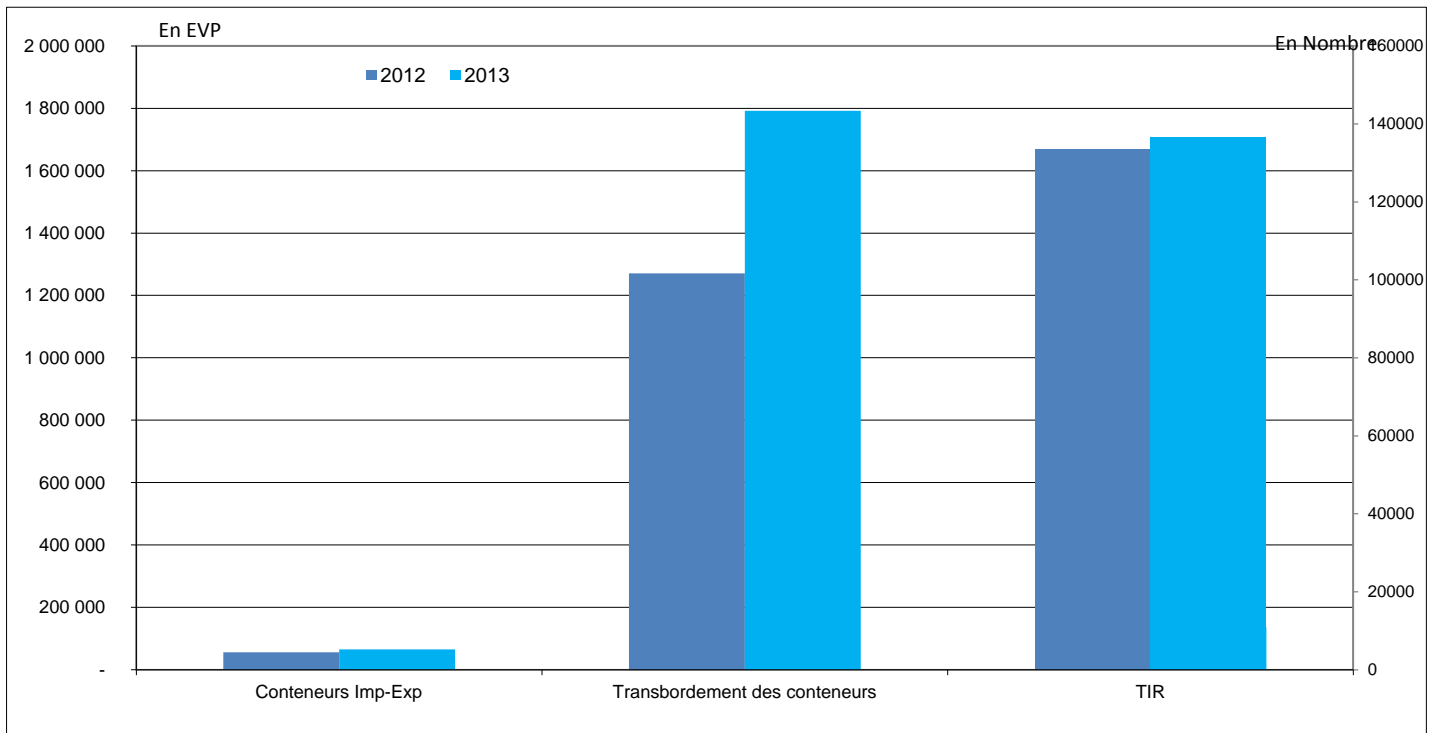
## PORT DE TANGER MED

<b>TRAFIC GLOBAL</b> Cumul Septembre 2013	<b>61,0%</b> 
<b>23 987 115</b>	
Cumul Septembre 2012 14 897 843	

<b>IMPORTATIONS</b> Cumul Septembre 2013	<b>78,7%</b> 
3 993 670	
Cumul Septembre 2012 2 234 872	

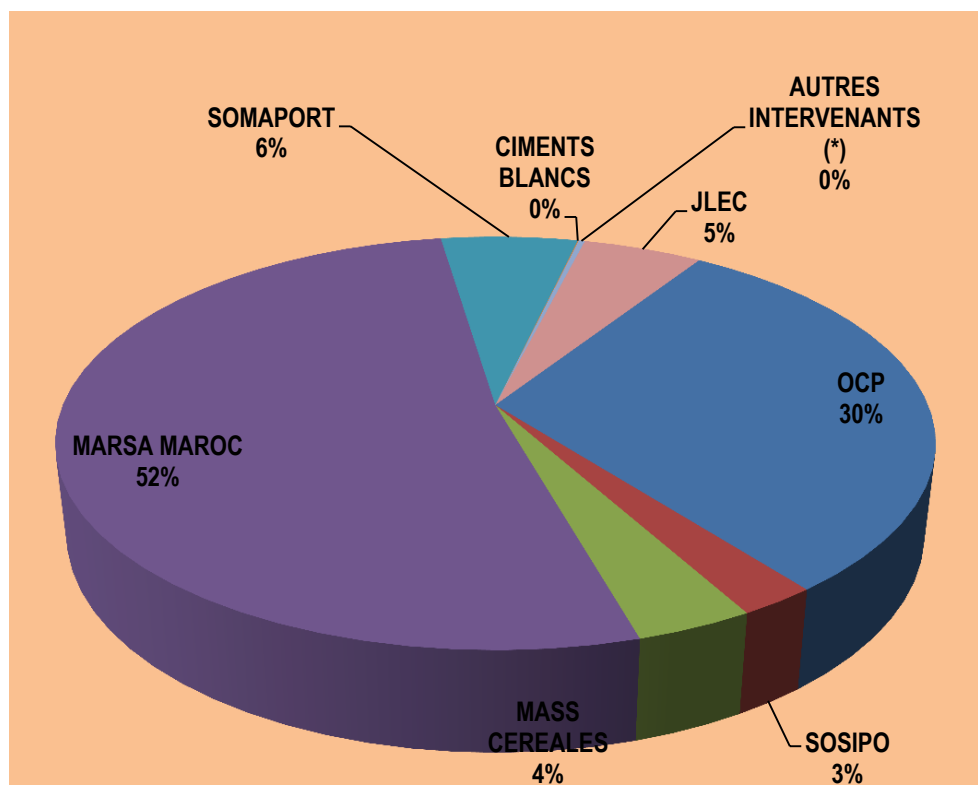
<b>TRANSBORDEMENT</b> Cumul Septembre 2013	<b>66,3%</b> 
18 257 853	
Cumul Septembre 2012 10 981 216	

<b>EXPORTATIONS</b> Cumul Septembre 2013	<b>3,2%</b> 
1 735 592	
Cumul Septembre 2012 1 681 755	



IMPORT	2013	2012	%	TRANSBOR	2013	2012	%	EXPORT	2013	2012	%
Conteneurs	35 654	30 742	<b>16,0%</b>	Conteneurs Décharg.	919 372	663 024	<b>38,7%</b>	Conteneurs	29 474	24 933	<b>18,2%</b>
TIR	66 800	65 178	<b>2,5%</b>	Conteneurs Charg.	872 129	607 982	<b>43,4%</b>	TIR	69 697	68 351	<b>2,0%</b>
Céréales	111 330	141 241	<b>-21,2%</b>	Total	1 791 501	1 271 006	<b>41,0%</b>				-
Hydrocarbures	1 856 562	267 519	<b>594%</b>								
Produits sidérurgiques	31 900	9 839	<b>224%</b>								
Bois & dérivés	4 195	2 620	<b>60%</b>								
<b>Passagers</b>	<b>2013</b>	<b>2012</b>	<b>%</b>	<b>Voitures</b>	<b>2013</b>	<b>2012</b>	<b>%</b>	<b>Autocars</b>	<b>2013</b>	<b>2012</b>	<b>%</b>
Entrée	998 455	884 874	<b>12,8%</b>	Entrée	330 705	296 413	<b>11,6%</b>	Entrée	3 788	3 912	<b>-3,2%</b>
Sortie	788 091	810 547	<b>-2,8%</b>	Sortie	240 541	246 924	<b>-2,6%</b>	Sortie	3 553	3 616	<b>-1,7%</b>
<b>Total</b>	<b>1 786 546</b>	<b>1 695 421</b>	<b>5,4%</b>	<b>Total</b>	<b>571 246</b>	<b>543 337</b>	<b>5%</b>	<b>Total</b>	<b>7 341</b>	<b>7 528</b>	<b>-2%</b>

## VENTILLATION DU TRAFIC PAR INTERVENANT



	Cumul juin 2012	Cumul juin 2011	VARIATION EN %	
MARSA MAROC	26 607 373	26 430 869	0,7%	52,0%
OCP	15 496 829	16 076 376	-3,6%	30,3%
SOSIPO	1 241 445	1 423 045	-12,8%	2,4%
CIMENTS BLANCS	21 500	22 463	-4,3%	0,04%
MASS CEREALES	1 878 911	2 271 453	-17,3%	3,7%
SOMAPORT	3 070 806	3 060 960	0,3%	6,0%
JLEC	2 677 519	3 049 929	-12,2%	5,2%
AUTRES INTERVENANTS (*)	139 649	401 493	-65,2%	0,3%
<b>TOTAL</b>	<b>51 134 032</b>	<b>52 736 588</b>	<b>-3,0%</b>	

(\*) Ports de Tan Tan et Kénitra

OCP	15 496 829
SOSIPO	1 241 445
MASS CEREALES	1 878 911
MARSA MAROC	26 607 373
SOMAPORT	3 070 806
CIMENTS BLANCS	21 500
AUTRES INTERVENANTS (*)	139 649
JLEC	2 677 519
	51134032

	2011	2010	
soufre safi	1 024 717	1 076 846	
phos etdérivés	16 521 546	17 153 222	-3,7%

## TRAFIC DES PASSAGERS

		MOIS			CUMUL		
		Septembre 2013	Septembre 2012	VARIAT. en %	Septembre 2013	Septembre 2012	VARIAT. en %
AL Hoceima	ENTREES	481	0	-	12 464	7 354	69%
	SORTIES	5 770	0	-	16 015	12 350	30%
	<b>TOTAL</b>	<b>6 251</b>	<b>0</b>	<b>-</b>	<b>28 479</b>	<b>19 704</b>	<b>45%</b>
NADOR	ENTREES	6 331	8 033	-21%	173 399	140 155	24%
	SORTIES	48 737	43 983	11%	202 304	167 464	21%
	<b>TOTAL</b>	<b>55 068</b>	<b>52 016</b>	<b>6%</b>	<b>375 703</b>	<b>307 619</b>	<b>22%</b>
TANGER	ENTREES	51 339	45 398	13%	463 445	391 245	18%
	SORTIES	111 240	87 914	27%	678 856	465 744	46%
	<b>TOTAL</b>	<b>162 579</b>	<b>133 312</b>	<b>22%</b>	<b>1 142 301</b>	<b>856 989</b>	<b>33%</b>
Casablanca	ENTREES	521	355	47%	8 300	6 677	24%
	SORTIES	550	426	29%	8 758	6 249	40%
	<b>TOTAL</b>	<b>1 071</b>	<b>781</b>	<b>37%</b>	<b>17 058</b>	<b>12 926</b>	<b>32%</b>
AGADIR	ENTREES	0	75	-100%	0	75	-100%
	SORTIES	0	75	-100%	0	75	-100%
	<b>TOTAL</b>	<b>0</b>	<b>150</b>	<b>-100%</b>	<b>0</b>	<b>150</b>	<b>-100%</b>
SAFI	ENTREES	0	0	-	0	0	-
	SORTIES	0	0	-	0	0	-
	<b>TOTAL</b>	<b>0</b>	<b>0</b>	<b>-</b>	<b>0</b>	<b>0</b>	<b>-</b>
LAAYOUNE	ENTREES	0	0	-	0	0	-
	SORTIES	0	0	-	0	0	-
	<b>TOTAL</b>	<b>0</b>	<b>0</b>	<b>-</b>	<b>0</b>	<b>0</b>	<b>-</b>
TOTAL	ENTREES	58 672	53 861	9%	657 608	545 506	21%
	SORTIES	166 297	132 398	25,6%	905 933	651 882	39%
	<b>TOTAL</b>	<b>224 969</b>	<b>186 259</b>	<b>0</b>	<b>1 563 541</b>	<b>1 197 388</b>	<b>31%</b>

## TRAFIC DES CROISIERES

	MOIS			CUMUL		
	Septembre 2013	Septembre 2012	VARIAT. en %	Septembre 2013	Septembre 2012	VARIAT. en %
TANGER	7 834	7 023	12%	62 784	65 552	-4%
CASABLANCA	20 584	23 181	-11%	126 748	168 477	-25%
SAFI	0	119	-100%	62	432	-86%
AGADIR	0	2 938	-100%	24 241	49 140	-51%
LAAYOUNE						
DAKHLA						
<b>TOTAL</b>	<b>28 418</b>	<b>33 261</b>	<b>-15%</b>	<b>213 835</b>	<b>283 601</b>	<b>-25%</b>