


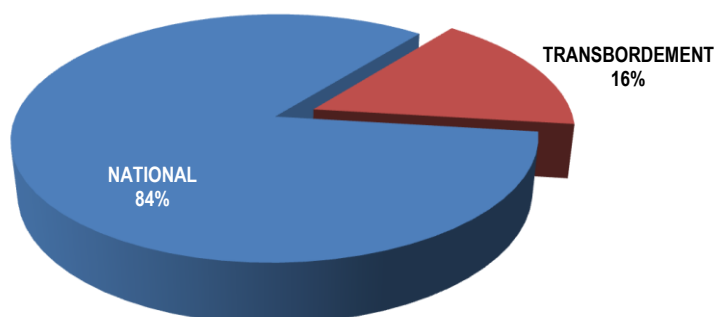
## ACTIVITE PORTUAIRE GLOBALE (1)

TRAFIC GLOBAL(1) Cumul octobre 2012	
<b>75 318 792</b>	
Cumul octobre 2011	<b>-7,7%</b>
<b>81 572 258</b>	

TRAFIC NATIONAL(2) Cumul octobre 2012	
<b>63 070 449</b>	
Cumul octobre 2011	<b>4,6%</b>
<b>60 316 342</b>	

TRANSBORDEMENT Cumul octobre 2012	
<b>12 248 343</b>	
Cumul octobre 2011	<b>-42,4%</b>
<b>21 255 916</b>	

Part du transbordement dans le trafic global

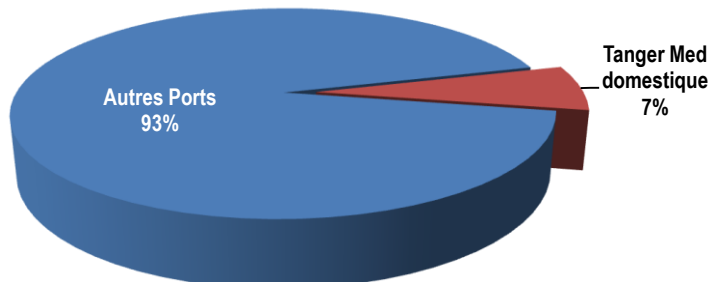
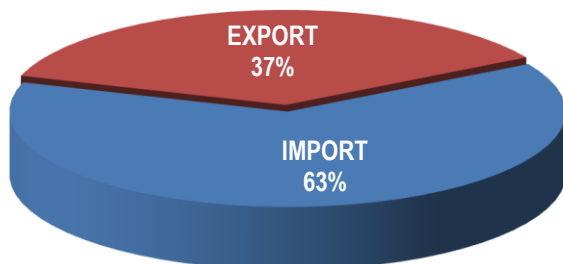


## ACTIVITE PORTUAIRE NATIONALE (2)

TRAFIC NATIONAL(2) Cumul octobre 2012	
<b>63 070 449</b>	
Cumul octobre 2011	<b>4,6%</b>
<b>60 316 342</b>	

IMPORTATIONS Cumul octobre 2012	
<b>39 927 804</b>	
Cumul octobre 2011	<b>5,6%</b>
<b>37 819 226</b>	

EXPORTATIONS Cumul octobre 2012	
<b>23 142 645</b>	
Cumul octobre 2011	<b>2,9%</b>
<b>22 497 116</b>	



(1) Trafic global y compris le transbordement

(2) Trafic domestique y compris le trafic import-Export de Tanger Med

# ACTIVITE DES PORTS GERES PAR L'ANP

<b>TRAFIC GLOBAL</b>	<b>3,5%</b> 
Cumul octobre 2012	
<b>58 660 828</b>	
Cumul octobre 2011	
<b>56 665 661</b>	

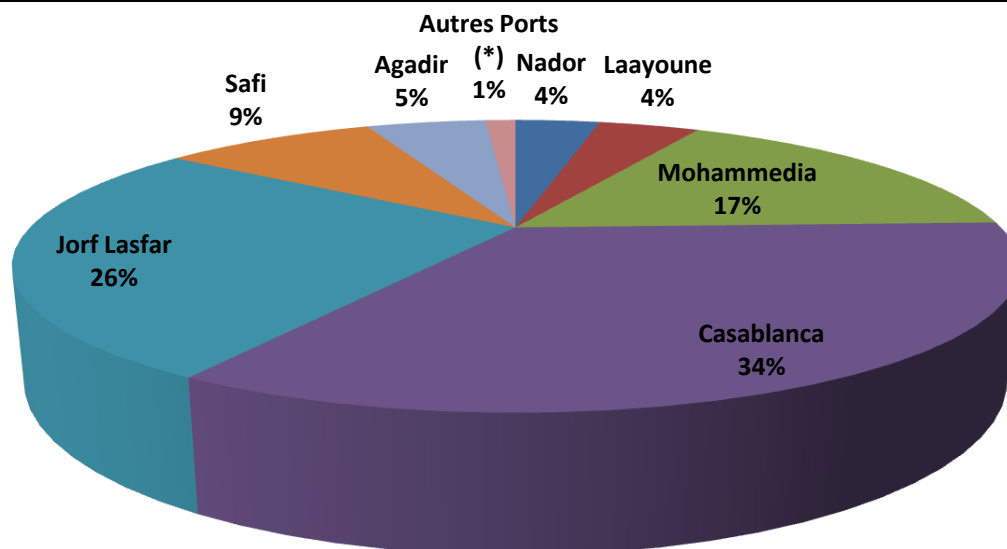
<b>IMPORTATIONS</b>	<b>4,3%</b> 
Cumul octobre 2012	
<b>37 375 092</b>	
Cumul octobre 2011	
<b>35 824 640</b>	

<b>EXPORTATIONS</b>	<b>2,1%</b> 
Cumul octobre 2012	
<b>21 285 736</b>	
Cumul octobre 2011	
<b>20 841 021</b>	

## EVOLUTION DES PRINCIPAUX TRAFICS

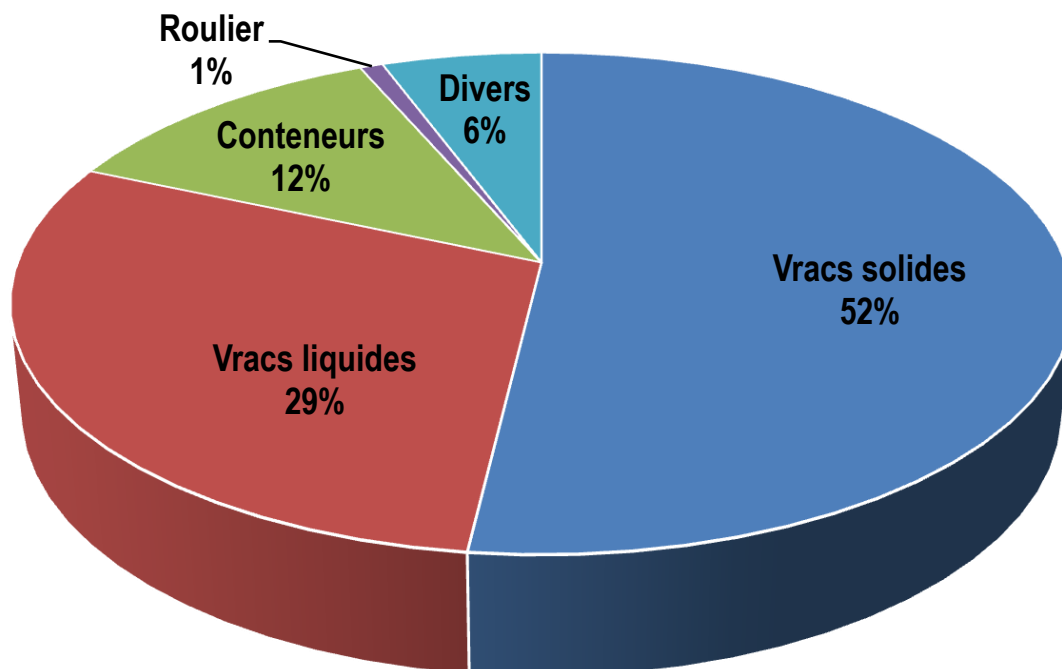
Trafics par mode de conditionnement	IMPORT		EXPORT		TOTAL	
	2012	%/ 2011	2012	%/ 2011	2012	%/ 2011
<b>Vracs Solides dont:</b>	<b>16 661 135</b>	<b>7,6%</b>	<b>13 778 476</b>	<b>3,1%</b>	<b>30 439 611</b>	<b>5,5%</b>
- Phosphate	0	-	7 888 566	-2,9%	7 888 566	-2,9%
- Céréales	5 168 184	22,6%	0	-	5 168 184	22,6%
- Soufre	3 115 935	-7,2%	0	-	3 115 935	-7,2%
- Engrais	234 225	-20%	3 853 394	20,5%	4 087 619	17,1%
- Charbon & Coke	5 033 862	4,8%	0	-	5 033 862	4,8%
<b>Vracs liquides dont:</b>	<b>12 924 327</b>	<b>1,6%</b>	<b>4 457 277</b>	<b>-4,5%</b>	<b>17 381 604</b>	<b>-0,1%</b>
- Hydrocarbures	11 067 779	0,9%	1 494 037	17,9%	12 561 816	2,6%
- Acide phosphorique	0	-	2 931 151	-12,1%	2 931 151	-12,1%
- Ammoniac	635 290	7,8%	0	-	635 290	7,8%
- Huiles végétales	364 702	-0,2%	1 004	0,2%	365 706	-0,2%
<b>Trafic unitarisé dont:</b>	<b>5 100 882</b>	<b>10,7%</b>	<b>2 402 320</b>	<b>2,8%</b>	<b>7 503 202</b>	<b>8,0%</b>
- Conteneurs en tonne	4 738 181	13,4%	2 282 770	4,9%	7 020 951	10,5%
- Conteneurs en EVP	402 024	4,6%	407 694	4,4%	809 718	4,5%
-RORO dont	362 701	-15,8%	119 550	-26,0%	482 251	-18,6%
*TIR en tonne	213 074	-23,7%	103 172	-22,0%	316 246	-23,1%
*TIR en nombre	7 540	-31,5%	4 585	-40,1%	12 125	-35,0%
<b>Divers</b>	<b>2 688 748</b>	<b>-10,8%</b>	<b>647 663</b>	<b>38,0%</b>	<b>3 336 411</b>	<b>-4,2%</b>
- Bois & dérivés	744 394	-23,0%	89 312	-4,5%	833 706	-21,4%
- Produits sidérurgiques	1 177 955	-13,0%	107 412	-18,0%	1 285 367	-13,5%
- Agrumes et primeurs	0	-	55 706	9,4%	55 706	9,4%

## PART DE CHAQUE PORT DANS LE TRAFIC GLOBAL



PORTS	IMPORT		EXPORT		TOTAL	
	2012	%/ 2011	2012	%/ 2011	2012	%/ 2011
NADOR	1 571 533	1,7%	496 267	-1,9%	2 067 800	0,8%
TANGER VILLE	1 969	-82,5%	22	-68,1%	1 991	-82,4%
KENITRA	161 964	-16,0%	129 200	-3,6%	291 164	-10,9%
MOHAMMEDIA	8 310 152	1,1%	1 505 828	-11,0%	9 815 980	-1,0%
CASABLANCA	12 233 021	8,8%	7 880 845	8,2%	20 113 866	8,6%
JORF-LASFAR	10 569 465	4,5%	4 843 804	3,6%	15 413 269	4,2%
SAFI	1 592 396	-8,9%	3 570 973	10,2%	5 163 369	3,5%
AGADIR	1 930 058	4,8%	985 482	39,8%	2 915 540	14,5%
TAN-TAN	127 326	26,3%	12 509	313,0%	139 835	34,7%
LAAYOUNE	580 776	4,6%	1 860 196	-28,4%	2 440 972	-22,6%
DAKHLA	296 432	14,6%	610	-65,6%	297 042	14,0%
<b>TOTAL</b>	<b>37 375 092</b>	<b>4,3%</b>	<b>21 285 736</b>	<b>2,1%</b>	<b>58 660 828</b>	<b>3,5%</b>

## TRAFIC VENTILE PAR CONDITIONNEMENT



Trafic portuaire hors Tanger Med	Unité	2012	2 011	%
Vrac solides	T	30 439 611	28 845 648	5,5%
Vrac liquides	T	17 381 604	17 390 856	-0,1%
Conteneurs	EVP	809 718	774 914	4,5%
Conteneurs	T	7 020 951	6 354 512	10,5%
Roulier	T	482 251	592 307	-18,6%
TIR	Nbre	12 125	18 652	-35,0%
Divers	T	3 336 411	3 482 338	-4,2%

Activité du port de Tanger Med	Unité	2012	2 011	%
<b>Conteneurs</b>				
Trafic Domestique	EVP	62 095	53 159	16,8%
	T	619 136	549 945	12,6%
Trafic Transbordement	EVP	1 409 188	1 828 497	-22,9%
	T	12 248 343	21 255 916	-42,4%
<b>TIR</b>	Nbre	146 804	136 712	7,4%
	T	3 205 168	2 916 827	9,9%

# **STATISTIQUES PAR PORT**

**TRAFIC GLOBAL PAR PORT EN TONNAGE**

PORT	MOIS			CUMUL		
	octobre 2012	octobre 2 011	VARIAT. en %	octobre 2012	octobre 2011	VARIAT. en %
<b>NADOR</b>	191 324	232 287	-17,6%	2 067 800	2 050 887	0,8%
<b>TANGER</b>	121	165	-26,7%	1 991	11 342	-82,4%
<b>KENITRA</b>	17 409	29 585	-41,2%	291 164	326 758	-10,9%
<b>MOHAMMEDIA</b>	1 201 816	1 083 830	10,9%	9 815 980	9 914 809	-1,0%
<b>CASABLANCA</b>	1 963 019	1 789 109	9,7%	20 113 866	18 523 953	8,6%
<b>JORF LASFAR</b>	1 521 655	1 280 967	18,8%	15 413 269	14 786 442	4,2%
<b>SAFI</b>	444 745	446 182	-0,3%	5 163 369	4 987 033	3,5%
<b>AGADIR</b>	299 818	235 272	27,4%	2 915 540	2 546 711	14,5%
<b>TAN-TAN</b>	13 934	11 164	24,8%	139 835	103 844	34,7%
<b>LAAYOUNE</b>	226 568	288 278	-21,4%	2 440 972	3 153 429	-22,6%
<b>DAKHLA</b>	30 578	28 626	6,8%	297 042	260 453	14,0%
<b>TOTAL</b>	<b>5 910 987</b>	<b>5 425 465</b>	<b>8,9%</b>	<b>58 660 828</b>	<b>56 665 661</b>	<b>3,5%</b>

**TRAFIC GLOBAL : IMPORT-EXPORT**

PORT	IMPORT		EXPORT		TOTAL	
	octobre 2012	CUMUL	octobre 2012	CUMUL	octobre 2012	CUMUL
NADOR	152 767	1 571 533	38 557	496 267	191 324	2 067 800
TANGER	121	1 969	0	22	121	1 991
KENITRA	13 606	161 964	3 803	129 200	17 409	291 164
MOHAMMEDIA	1 067 212	8 310 152	134 604	1 505 828	1 201 816	9 815 980
CASABLANCA	1 187 408	12 233 021	775 611	7 880 845	1 963 019	20 113 866
JORF LASFAR	964 861	10 569 465	556 794	4 843 804	1 521 655	15 413 269
SAFI	148 991	1 592 396	295 754	3 570 973	444 745	5 163 369
AGADIR	240 455	1 930 058	59 363	985 482	299 818	2 915 540
TAN-TAN	12 924	127 326	1 010	12 509	13 934	139 835
LAAYOUNE	41 643	580 776	184 925	1 860 196	226 568	2 440 972
DAKHLA	30 565	296 432	13	610	30 578	297 042
<b>TOTAL 2012</b>	<b>3 860 553</b>	<b>37 375 092</b>	<b>2 050 434</b>	<b>21 285 736</b>	<b>5 910 987</b>	<b>58 660 828</b>
<b>TOTAL 2011</b>	<b>3 406 926</b>	<b>35 824 640</b>	<b>2 018 539</b>	<b>20 841 021</b>	<b>5 425 465</b>	<b>56 665 661</b>
<b>VARIAT en %</b>	<b>13,3%</b>	<b>4,3%</b>	<b>1,6%</b>	<b>2,1%</b>	<b>8,9%</b>	<b>3,5%</b>

### TRAFIC CABOTAGE PAR PORT EN TONNAGE

PORT	MOIS			CUMUL		
	octobre 2012	octobre 2 011	VARIAT. en %	octobre 2012	octobre 2011	VARIAT. en %
NADOR	5 842	0	-	42 858	35 832	19,6%
TANGER	0	0	-	0	0	-
KENITRA	0	0	-	0	0	-
MOHAMMEDIA	45 496	46 094	-1,3%	583 803	578 241	1,0%
CASABLANCA	0	0	-	0	0	-
JORF LASFAR	12 354	10 748	14,9%	54 268	66 967	-19,0%
SAFI	0	0	-	0	0	-
AGADIR	28 710	26 309	9,1%	291 619	237 902	22,6%
TAN-TAN	12 924	10 634	21,5%	114 180	100 815	13,3%
LAAYOUNE	15 303	18 051	-15,2%	178 577	337 909	-47,2%
DAKHLA	2 976	0	-	41 102	47 622	-13,7%
<b>TOTAL</b>	<b>123 605</b>	<b>111 836</b>	<b>10,5%</b>	<b>1 306 407</b>	<b>1 405 288</b>	<b>-7,0%</b>



# **TRAFIC PAR MODE DE CONDITIONNEMENT**

**TRAFIC GLOBAL VENTILE PAR MODE DE CONDITIONNEMENT**

<b>NATURE</b>	<b>Cumul octobre 2012</b>	<b>Cumul octobre 2011</b>	<b>Var. en %</b>
<b>Vracs liquides</b>			
Hydrocarbures	12 561 816	12 240 607	2,6%
Acide Phosphorique	2 931 151	3 334 257	-12,1%
Ammoniac	635 290	589 145	7,8%
Huiles végétales	365 706	366 561	-0,2%
Autres vracs liquides	887 641	860 286	3,2%
<b>TOTAL 1</b>	<b>17 381 604</b>	<b>17 390 856</b>	<b>-0,1%</b>
<b>Vracs solides</b>			
Céréales	5 168 184	4 216 468	22,6%
Engrais	4 087 619	3 491 627	17,1%
Phosphates	7 888 566	8 127 327	-2,9%
Charbon & Coke	5 033 862	4 805 532	4,8%
Soufre	3 115 935	3 358 716	-7,2%
Autres vracs solides	5 145 445	4 845 978	6,2%
<b>TOTAL 2</b>	<b>30 439 611</b>	<b>28 845 648</b>	<b>5,5%</b>
<b>Marchandises générales</b>			
Conteneurs	7 020 951	6 354 512	10,5%
Ro-Ro	482 251	592 307	-18,6%
Divers	3 336 411	3 482 338	-4,2%
<b>TOTAL 3</b>	<b>10 839 613</b>	<b>10 429 157</b>	<b>3,9%</b>
<b>Total Général (1+2+3)</b>	<b>58 660 828</b>	<b>56 665 661</b>	<b>3,5%</b>

### TRAFIC DES VRACS SOLIDES EN TONNAGE

PORT	MOIS			CUMUL		
	octobre 2012	octobre 2011	VARIAT. en %	octobre 2012	octobre 2011	VARIAT. en %
NADOR	141 279	147 106	-4,0%	1 430 834	1 390 072	2,9%
TANGER	0	0	-	0	8 349	-100,0%
KENITRA	1 603	5 098	-68,6%	37 176	37 860	-1,8%
MOHAMMEDIA	3 617	68 065	-94,7%	71 775	479 599	-85,0%
CASABLANCA	1 193 153	947 412	25,9%	11 449 809	10 165 030	12,6%
JORF LASFAR	986 595	828 169	19,1%	10 964 870	10 006 682	9,6%
SAFI	269 567	297 867	-9,5%	3 314 950	3 226 160	2,8%
AGADIR	149 251	72 821	105,0%	1 204 535	821 421	46,6%
TAN-TAN	0	0	-	0	0	-
LAAYOUNE	177 029	239 767	-26,2%	1 965 662	2 710 475	-27,5%
DAKHLA	0	0	-	0	0	-
<b>TOTAL</b>	<b>2 922 094</b>	<b>2 606 305</b>	<b>12,1%</b>	<b>30 439 611</b>	<b>28 845 648</b>	<b>5,5%</b>

**TRAFIC DES VRACS SOLIDES : IMPORT-EXPORT**

PORT	IMPORT		EXPORT		TOTAL	
	octobre 2012	CUMUL	octobre 2012	CUMUL	octobre 2012	CUMUL
NADOR	107 547	992 212	33 732	438 622	141 279	1 430 834
TANGER	0	0	0	0	0	0
KENITRA	0	0	1 603	37 176	1 603	37 176
MOHAMMEDIA	0	0	3 617	71 775	3 617	71 775
CASABLANCA	619 609	5 513 315	573 544	5 936 494	1 193 153	11 449 809
JORF LASFAR	676 874	7 569 275	309 721	3 395 595	986 595	10 964 870
SAFI	142 693	1 566 560	126 874	1 748 390	269 567	3 314 950
AGADIR	149 251	862 801	0	341 734	149 251	1 204 535
TAN-TAN	0	0	0	0	0	0
LAAYOUNE	2 254	156 972	174 775	1 808 690	177 029	1 965 662
DAKHLA	0	0	0	0	0	0
<b>TOTAL 2012</b>	<b>1 698 228</b>	<b>16 661 135</b>	<b>1 223 866</b>	<b>13 778 476</b>	<b>2 922 094</b>	<b>30 439 611</b>
<b>TOTAL 2011</b>	<b>1 298 477</b>	<b>15 479 174</b>	<b>1 307 828</b>	<b>13 366 474</b>	<b>2 606 305</b>	<b>28 845 648</b>
<b>VARIAT en %</b>	<b>30,8%</b>	<b>7,6%</b>	<b>-6,4%</b>	<b>3,1%</b>	<b>12,1%</b>	<b>5,5%</b>

**TRAFIC DES VRACS LIQUIDES EN TONNAGE**

PORT	MOIS			CUMUL		
	octobre 2012	octobre 2011	VARIAT. en %	octobre 2012	octobre 2011	VARIAT. en %
NADOR	24 031	21 837	10,0%	229 887	249 260	-7,8%
TANGER	0	0	-	0	0	-
KENITRA	0	0	-	2 712	2 656	2,1%
MOHAMMEDIA	1 198 199	1 015 765	18,0%	9 744 205	9 435 210	3,3%
CASABLANCA	7 176	45 893	-84,4%	297 792	285 930	4,1%
JORF LASFAR	512 605	401 591	27,6%	4 049 026	4 506 405	-10,1%
SAFI	173 174	144 107	20,2%	1 763 841	1 682 614	4,8%
AGADIR	48 246	55 421	-12,9%	647 289	663 487	-2,4%
TAN-TAN	13 934	11 164	24,8%	135 047	102 615	31,6%
LAAYOUNE	39 836	37 596	6,0%	421 899	392 683	7,4%
DAKHLA	10 422	1 800	479,0%	89 906	69 996	28,4%
<b>TOTAL</b>	<b>2 027 623</b>	<b>1 735 174</b>	<b>16,9%</b>	<b>17 381 604</b>	<b>17 390 856</b>	<b>-0,1%</b>

**TRAFIC DES VRACS LIQUIDES : IMPORT-EXPORT**

PORT	IMPORT		EXPORT		TOTAL	
	octobre 2012	CUMUL	octobre 2012	CUMUL	octobre 2012	CUMUL
NADOR	24 031	229 887	0	0	24 031	229 887
TANGER	0	0	0	0	0	0
KENITRA	0	0	0	2 712	0	2 712
MOHAMMEDIA	1 067 212	8 310 152	130 987	1 434 053	1 198 199	9 744 205
CASABLANCA	6 195	294 024	981	3 768	7 176	297 792
JORF LASFAR	281 998	2 790 964	230 607	1 258 062	512 605	4 049 026
SAFI	6 298	24 772	166 876	1 739 069	173 174	1 763 841
AGADIR	48 246	644 299	0	2 990	48 246	647 289
TAN-TAN	12 924	127 326	1 010	7 721	13 934	135 047
LAAYOUNE	36 804	412 997	3 032	8 902	39 836	421 899
DAKHLA	10 422	89 906	0	0	10 422	89 906
<b>TOTAL 2012</b>	<b>1 494 130</b>	<b>12 924 327</b>	<b>533 493</b>	<b>4 457 277</b>	<b>2 027 623</b>	<b>17 381 604</b>
<b>TOTAL 2011</b>	<b>1 283 860</b>	<b>12 723 153</b>	<b>451 314</b>	<b>4 667 703</b>	<b>1 735 174</b>	<b>17 390 856</b>
<b>VARIAT en %</b>	<b>16,4%</b>	<b>1,6%</b>	<b>18,2%</b>	<b>-4,5%</b>	<b>16,9%</b>	<b>-0,1%</b>

**TRAFIC DU DIVERS CONVENTIONNEL EN TONNAGE**

PORT	MOIS			CUMUL		
	octobre 2012	octobre 2011	VARIAT. en %	octobre 2012	octobre 2011	VARIAT. en %
NADOR	17 257	50 602	-65,9%	269 429	265 153	1,6%
TANGER	0	0	-	0	955	-100,0%
KENITRA	15 806	24 487	-35,5%	251 276	286 242	-12,2%
MOHAMMEDIA	0	0	-	0	0	-
CASABLANCA	171 207	216 869	-21,1%	1 867 536	2 142 352	-12,8%
JORF LASFAR	22 455	51 207	-56,1%	399 373	273 355	46,1%
SAFI	2 004	4 208	-52,4%	84 578	78 259	8,1%
AGADIR	34 240	33 364	2,6%	198 884	194 065	2,5%
TAN-TAN	0	0	-	4 788	1 229	289,6%
LAAYOUNE	9 703	10 915	-11,1%	53 411	50 271	6,2%
DAKHLA	20 156	26 826	-24,9%	207 136	190 457	8,8%
<b>TOTAL</b>	<b>292 828</b>	<b>418 478</b>	<b>-30,0%</b>	<b>3 336 411</b>	<b>3 482 338</b>	<b>-4,2%</b>

**TRAFIC DIVERS CONVENTIONNEL : IMPORT-EXPORT**

PORT	IMPORT		EXPORT		TOTAL	
	octobre 2012	CUMUL	octobre 2012	CUMUL	octobre 2012	CUMUL
NADOR	14 984	248 373	2 273	21 056	17 257	269 429
TANGER	0	0	0	0	0	0
KENITRA	13 606	161 964	2 200	89 312	15 806	251 276
MOHAMMEDIA	0	0	0	0	0	0
CASABLANCA	137 414	1 719 327	33 793	148 209	171 207	1 867 536
JORF LASFAR	5 989	209 226	16 466	190 147	22 455	399 373
SAFI	0	1 064	2 004	83 514	2 004	84 578
AGADIR	20 134	131 461	14 106	67 423	34 240	198 884
TAN-TAN	0	0	0	4 788	0	4 788
LAAYOUNE	2 585	10 807	7 118	42 604	9 703	53 411
DAKHLA	20 143	206 526	13	610	20 156	207 136
<b>TOTAL 2012</b>	<b>214 855</b>	<b>2 688 748</b>	<b>77 973</b>	<b>647 663</b>	<b>292 828</b>	<b>3 336 411</b>
<b>TOTAL 2011</b>	<b>363 953</b>	<b>3 012 860</b>	<b>54 525</b>	<b>469 478</b>	<b>418 478</b>	<b>3 482 338</b>
<b>VARIAT en %</b>	<b>-41,0%</b>	<b>-10,8%</b>	<b>43,0%</b>	<b>38,0%</b>	<b>-30,0%</b>	<b>-4,2%</b>



# TRAFICS SPECIFIQUES

TRAFIC DES CEREALES EN TONNAGE

PORT	MOIS							CUMUL						
	octobre 2012			octobre 2011			Var %	octobre 2012			octobre 2011			Var %
	MARSA MAROC	SOSIPO	MASS CEREALES	MARSA MAROC	SOSIPO	MASS CEREALES		MARSA MAROC	SOSIPO	MASS CEREALES	MARSA MAROC	SOSIPO	MASS CEREALES	
NADOR	16 049	6 112	0	0	11 422	0	94,0%	167 726	104 896	0	86 212	141 179	0	19,9%
TANGER	0	0	0	0	0	0	-	0	0	0	8 349	0	0	-100,0%
KENITRA	0	0	0	0	0	0	-	0	0	0	0	0	0	-
MOHAMMEDIA	0	0	0	0	0	0	-	0	0	0	0	0	0	-
CASABLANCA	75 521	142 016	190 590	38 914	61 168	129 782	77,6%	545 493	1 094 341	1 661 701	475 385	765 249	1 476 902	21,5%
JORF LASFAR	0	0	62 982	0	0	26 765	135,3%	0	0	863 324	0	0	653 337	32,1%
SAFI	0	4 114	0	0	6 307	0	-34,8%	88 020	89 066	0	106 926	147 491	0	-30,4%
AGADIR	25 550	76 638	0	0	10 500	0	873,2%	189 995	363 622	0	89 595	265 843	0	55,8%
TAN-TAN	0	0	0	0	0	0	-	0	0	0	0	0	0	-
LAAYOUNE	0	0	0	0	0	0	-	0	0	0	0	0	0	-
DAKHLA	0	0	0	0	0	0	-	0	0	0	0	0	0	-
<b>TOTAL</b>	<b>117 120</b>	<b>228 880</b>	<b>253 572</b>	<b>38 914</b>	<b>89 397</b>	<b>156 547</b>	<b>110,5%</b>	<b>991 234</b>	<b>1 651 925</b>	<b>2 525 025</b>	<b>766 467</b>	<b>1 319 762</b>	<b>2 130 239</b>	<b>22,6%</b>
	<b>599 572</b>			<b>284 858</b>				<b>5 168 184</b>			<b>4 216 468</b>			

### TRAFIC GLOBAL DES MINERAIS EN TONNAGE

PORT	MOIS			CUMUL		
	octobre 2012	octobre 2011	VARIAT. en %	octobre 2012	octobre 2011	VARIAT. en %
NADOR	115 118	130 435	-11,7%	1 118 761	1 123 986	-0,5%
TANGER	0	0	-	0	0	-
KENITRA	1 603	0	-	3 669	0	-
MOHAMMEDIA	0	0	-	0	0	-
CASABLANCA	581 244	554 139	4,9%	6 034 297	5 487 138	10,0%
JORF LASFAR	544 574	723 749	-24,8%	5 999 113	6 105 000	-1,7%
SAFI	235 203	215 248	9,3%	2 454 361	2 227 284	10,2%
AGADIR	37 591	45 627	-17,6%	423 673	184 390	129,8%
TAN-TAN	0	0	-	0	0	-
LAAYOUNE	162 490	193 350	-16,0%	1 595 026	2 266 989	-29,6%
DAKHLA	0	0	-	0	0	-
<b>TOTAL</b>	<b>1 677 823</b>	<b>1 862 548</b>	<b>-9,9%</b>	<b>17 628 900</b>	<b>17 394 787</b>	<b>1,3%</b>

**TRAFIC DES MINERAIS EN TONNAGE : IMPORT-EXPORT**

PORT	IMPORT		EXPORT		TOTAL	
	octobre 2012	CUMUL	octobre 2012	CUMUL	octobre 2012	CUMUL
NADOR	81 386	680 139	33 732	438 622	115 118	1 118 761
TANGER	0	0	0	0	0	0
KENITRA	0	0	1 603	3 669	1 603	3 669
MOHAMMEDIA	0	0	0	0	0	0
CASABLANCA	7 700	100 934	573 544	5 933 363	581 244	6 034 297
JORF LASFAR	544 574	5 999 113	0	0	544 574	5 999 113
SAFI	138 579	1 355 977	96 624	1 098 384	235 203	2 454 361
AGADIR	37 591	135 008	0	288 665	37 591	423 673
TAN-TAN	0	0	0	0	0	0
LAAYOUNE	0	18 332	162 490	1 576 694	162 490	1 595 026
DAKHLA	0	0	0	0	0	0
<b>TOTAL 2012</b>	<b>809 830</b>	<b>8 289 503</b>	<b>867 993</b>	<b>9 339 397</b>	<b>1 677 823</b>	<b>17 628 900</b>
<b>TOTAL 2011</b>	<b>748 213</b>	<b>8 259 768</b>	<b>1 114 335</b>	<b>9 135 019</b>	<b>1 862 548</b>	<b>17 394 787</b>
<b>VARIAT en %</b>	<b>8,2%</b>	<b>0,4%</b>	<b>-22,1%</b>	<b>2,2%</b>	<b>-9,9%</b>	<b>1,3%</b>

**TRAFIC DU CHARBON ET COKE DE PERTOLE EN TONNAGE**

PORT	MOIS			CUMUL		
	octobre 2012	octobre 2011	VARIAT. en %	octobre 2012	octobre 2011	VARIAT. en %
NADOR	81 386	85 381	-4,7%	652 493	688 350	-5,2%
TANGER	0	0	-	0	0	-
KENITRA	0	0	-	0	0	-
MOHAMMEDIA	0	0	-	0	0	-
CASABLANCA	0	0	-	66 540	96 881	-31,3%
JORF LASFAR	331 832	313 437	5,9%	4 045 307	3 723 034	8,7%
SAFI	0	24 917	-100,0%	134 514	148 104	-9,2%
AGADIR	37 591	38 507	-2,4%	135 008	149 163	-9,5%
TAN-TAN	0	0	-	0	0	-
LAAYOUNE	0	0	-	0	0	-
DAKHLA	0	0	-	0	0	-
<b>TOTAL</b>	<b>450 809</b>	<b>462 242</b>	<b>-2,5%</b>	<b>5 033 862</b>	<b>4 805 532</b>	<b>4,8%</b>

### TRAFIC DES HYDROCARBURES EN TONNAGE

PORT	MOIS			CUMUL		
	octobre 2012	octobre 2011	VARIAT. en %	octobre 2012	octobre 2011	VARIAT. en %
NADOR	24 031	21 837	10,0%	229 887	249 260	-7,8%
TANGER	0	0	-	0	0	-
KENITRA	0	0	-	0	0	-
MOHAMMEDIA	1 183 949	1 005 766	17,7%	9 666 739	9 339 204	3,5%
CASABLANCA	0	0	-	0	0	-
JORF LASFAR	119 875	143 214	-16,3%	1 509 970	1 576 559	-4,2%
SAFI	0	0	-	0	0	-
AGADIR	40 822	48 992	-16,7%	520 307	513 525	1,3%
TAN-TAN	12 924	10 634	21,5%	132 010	100 815	30,9%
LAAYOUNE	36 804	36 161	1,8%	412 997	391 248	5,6%
DAKHLA	10 422	1 800	479,0%	89 906	69 996	28,4%
<b>TOTAL</b>	<b>1 428 827</b>	<b>1 268 404</b>	<b>12,6%</b>	<b>12 561 816</b>	<b>12 240 607</b>	<b>2,6%</b>

**TRAFIC DES HYDROCARBURES EN TONNAGE : IMPORT-EXPORT**

PORT	IMPORT		EXPORT		TOTAL	
	octobre 2012	CUMUL	octobre 2012	CUMUL	octobre 2012	CUMUL
NADOR	24 031	229 887	0	0	24 031	229 887
TANGER	0	0	0	0	0	0
KENITRA	0	0	0	0	0	0
MOHAMMEDIA	1 055 821	8 237 416	128 128	1 429 323	1 183 949	9 666 739
CASABLANCA	0	0	0	0	0	0
JORF LASFAR	107 521	1 449 940	12 354	60 030	119 875	1 509 970
SAFI	0	0	0	0	0	0
AGADIR	40 822	520 307	0	0	40 822	520 307
TAN-TAN	12 924	127 326	0	4 684	12 924	132 010
LAAYOUNE	36 804	412 997	0	0	36 804	412 997
DAKHLA	10 422	89 906	0	0	10 422	89 906
<b>TOTAL 2012</b>	<b>1 288 345</b>	<b>11 067 779</b>	<b>140 482</b>	<b>1 494 037</b>	<b>1 428 827</b>	<b>12 561 816</b>
<b>TOTAL 2011</b>	<b>1 141 403</b>	<b>10 973 171</b>	<b>127 001</b>	<b>1 267 436</b>	<b>1 268 404</b>	<b>12 240 607</b>
<b>VARIAT en %</b>	<b>12,9%</b>	<b>0,9%</b>	<b>10,6%</b>	<b>17,9%</b>	<b>12,6%</b>	<b>2,6%</b>

### TRAFIC DES CONTENEURS EN TONNAGE

PORT		MOIS			CUMUL		
		octobre 2012	octobre 2011	VARIAT. en %	octobre 2012	octobre 2011	VARIAT. en %
CASABLANCA	IMPORT	396 464	386 584	2,6%	4 446 684	3 869 825	14,9%
	EXPORT	159 680	145 782	9,5%	1 709 435	1 616 949	5,7%
	TOTAL	556 144	532 366	4,5%	6 156 119	5 486 774	12,2%
AGADIR	IMPORT	22 824	30 184	-24,4%	291 497	308 928	-5,6%
	EXPORT	45 257	43 482	4,1%	573 335	558 810	2,6%
	TOTAL	68 081	73 666	-7,6%	864 832	867 738	-0,3%
TOTAL	IMPORT	419 288	416 768	0,6%	4 738 181	4 178 753	13,4%
	EXPORT	204 937	189 264	8,3%	2 282 770	2 175 759	4,9%
	TOTAL	624 225	606 032	3,0%	7 020 951	6 354 512	10,5%



**TRAFIC DES CONTENEURS EN NOMBRE d'EVP**

PORT		MOIS			CUMUL		
		octobre 2012	octobre 2011	VARIAT. en %	octobre 2012	octobre 2011	VARIAT. en %
CASABLANCA	IMPORT	30 794	31 791	-3,1%	354 557	335 376	5,7%
	EXPORT	32 800	31 352	4,6%	361 749	342 164	5,7%
	TOTAL	63 594	63 143	0,7%	716 306	677 540	5,7%
AGADIR	IMPORT	4 023	4 852	-17,1%	47 467	48 953	-3,0%
	EXPORT	2 963	2 971	-0,3%	45 945	48 421	-5,1%
	TOTAL	6 986	7 823	-10,7%	93 412	97 374	-4,1%
TOTAL	IMPORT	34 817	36 643	-5,0%	402 024	384 329	4,6%
	EXPORT	35 763	34 323	4,2%	407 694	390 585	4,4%
	TOTAL	70 580	70 966	-0,5%	809 718	774 914	4,5%

**TRAFIC DU TIR EN TONNAGE**

PORT		MOIS			CUMUL		
		octobre 2012	octobre 2011	VARIAT. en %	octobre 2012	octobre 2011	VARIAT. en %
NADOR	IMPORT	6 205	9 035	-31,3%	97 796	99 581	-1,8%
	EXPORT	2 552	3 707	-31,2%	36 478	46 821	-22,1%
	TOTAL	8 757	12 742	-31,3%	134 274	146 402	-8,3%
CASABLANCA	IMPORT	12 578	17 964	-30,0%	113 309	177 603	-36,2%
	EXPORT	5 815	8 730	-33,4%	66 672	85 349	-21,9%
	TOTAL	18 393	26 694	-31,1%	179 981	262 952	-31,6%
TANGER	IMPORT	121	165	-26,7%	1 969	1 969	0,0%
	EXPORT	0	0	-	22	69	-68,1%
	TOTAL	121	165	-26,7%	1 991	2 038	-2,3%
AGADIR	IMPORT	0	0	-	0	0	-
	EXPORT	0	0	-	0	0	-
	TOTAL	0	0	-	0	0	-
TOTAL	IMPORT	18 904	27 164	-30,4%	213 074	279 153	-23,7%
	EXPORT	8 367	12 437	-32,7%	103 172	132 239	-22,0%
	TOTAL	27 271	39 601	-31,1%	316 246	411 392	-23,1%

**TRAFIC DU TIR EN NOMBRE**

PORT		MOIS			CUMUL		
		octobre 2012	octobre 2011	VARIAT. en %	octobre 2012	octobre 2011	VARIAT. en %
NADOR	IMPORT	256	403	-36,5%	3 516	3 953	-11,1%
	EXPORT	119	199	-40,2%	1 741	2 380	-26,8%
	TOTAL	375	602	-37,7%	5 257	6 333	-17,0%
CASABLANCA	IMPORT	336	638	-47,3%	3 845	6 842	-43,8%
	EXPORT	271	520	-47,9%	2 842	5 269	-46,1%
	TOTAL	607	1 158	-47,6%	6 687	12 111	-44,8%
TANGER	IMPORT	11	15	-26,7%	179	206	-13,1%
	EXPORT	0	0	-	2	2	0,0%
	TOTAL	11	15	-26,7%	181	208	-13,0%
AGADIR	IMPORT	0	0	-	0	0	-
	EXPORT	0	0	-	0	0	-
	TOTAL	0	0	-	0	0	-
TOTAL	IMPORT	603	1 056	-42,9%	7 540	11 001	-31,5%
	EXPORT	390	719	-45,8%	4 585	7 651	-40,1%
	TOTAL	993	1 775	-44,1%	12 125	18 652	-35,0%

### TRAFIC DES RO-RO EN TONNAGE

PORT		MOIS			CUMUL		
		octobre 2012	octobre 2011	VARIAT. en %	octobre 2012	octobre 2011	VARIAT. en %
CASABLANCA	IMPORT	27 726	34 668	-20,0%	259 671	329 150	-21,1%
	EXPORT	7 613	11 901	-36,0%	82 939	114 717	-27,7%
	TOTAL	35 339	46 569	-24,1%	342 610	443 867	-22,8%
TANGER	IMPORT	121	165	-26,7%	1 969	1 969	0,0%
	EXPORT	0	0	-	22	69	-68,1%
	TOTAL	121	165	-26,7%	1 991	2 038	-2,3%
NADOR	IMPORT	6 205	9 035	-31,3%	101 061	99 581	1,5%
	EXPORT	2 552	3 707	-31,2%	36 589	46 821	-21,9%
	TOTAL	8 757	12 742	-31,3%	137 650	146 402	-6,0%
AGADIR	IMPORT	0	0	-	0	0	-
	EXPORT	0	0	-	0	0	-
	TOTAL	0	0	-	0	0	-
TOTAL	IMPORT	34 052	43 868	-22,4%	362 701	430 700	-15,8%
	EXPORT	10 165	15 608	-34,9%	119 550	161 607	-26,0%
	TOTAL	44 217	59 476	-25,7%	482 251	592 307	-18,6%

## TRAFIC DES PASSAGERS

		MOIS			CUMUL		
		octobre 2012	octobre 2011	VARIAT. en %	octobre 2012	octobre 2011	VARIAT. en %
AL Hoceima	ENTREES	0	0	-	7 354	0	-
	SORTIES	0	0	-	12 350	0	-
	<b>TOTAL</b>	0	0	-	19 704	0	-
NADOR	ENTREES	18 284	18 910	-3%	210 455	237 216	-11%
	SORTIES	12 577	19 697	-36%	179 000	279 992	-36%
	<b>TOTAL</b>	30 861	38 607	-20%	389 455	517 208	-25%
TANGER	ENTREES	53 964	45 075	20%	445 209	465 557	-4%
	SORTIES	49 547	53 443	-7%	515 291	621 429	-17%
	<b>TOTAL</b>	103 511	98 518	5%	960 500	1 086 986	-12%
Casablanca	ENTREES	1 099	1 203	-9%	7 776	9 282	-16%
	SORTIES	794	973	-18%	7 043	8 531	-17%
	<b>TOTAL</b>	1 893	2 176	-13%	14 819	17 813	-17%
AGADIR	ENTREES	0	0	-	75	0	-
	SORTIES	0	0	-	75	0	-
	<b>TOTAL</b>	0	0	-	150	0	-
SAFI	ENTREES	0	0	-	0	0	-
	SORTIES	0	0	-	0	0	-
	<b>TOTAL</b>	0	0	-	0	0	-
LAAYOUNE	ENTREES	0	0	-	0	363	-100%
	SORTIES	0	0	-	0	363	-100%
	<b>TOTAL</b>	0	0	-	0	726	-100%
TOTAL	ENTREES	73 347	65 188	13%	670 869	712 418	-6%
	SORTIES	62 918	74 113	-15,1%	713 759	910 315	-22%
	<b>TOTAL</b>	<b>136 265</b>	<b>139 301</b>	<b>0</b>	<b>1 384 628</b>	<b>1 622 733</b>	<b>-15%</b>

## TRAFIC DES CROISIERES

	MOIS			CUMUL		
	octobre 2012	octobre 2011	VARIAT. en %	octobre 2012	octobre 2011	VARIAT. en %
TANGER	10 641	14 448	-26%	76 193	81 508	-7%
CASABLANCA	48 269	36 626	32%	216 746	172 889	25%
SAFI	0	596	-100%	432	1 013	-57%
AGADIR	8 519	5 512	55%	57 659	69 956	-18%
TOTAL	67 429	57 182	18%	351 030	325 366	8%

## TRAFIC DES VOITURES ACCOMPAGNEES

		TOTAL MOIS			CUMUL		
		octobre	octobre	VARIAT.	octobre	octobre	VARIAT.
		2012	2011	en %	2012	2011	en %
AL HOCEIMA	ENTREES	0	0	-	2 183	0	-
	SORTIES	0	0	-	2 863	0	-
	<b>TOTAL</b>	0	0	-	5 046	0	-
NADOR	ENTREES	5 143	5 672	-9%	39 924	57 903	-31%
	SORTIES	3 069	4 885	-37%	33 084	67 508	-51%
	<b>TOTAL</b>	8 212	10 557	-22%	73 008	125 411	-42%
TANGER	ENTREES	8 776	7 445	18%	71 396	81 170	-12%
	SORTIES	9 288	9 698	-4%	82 051	126 940	-35%
	<b>TOTAL</b>	18 064	17 143	5%	153 447	208 110	-26%
TOTAL	ENTREES	13 919	13 117	6%	113 503	139 073	-18%
	SORTIES	12 357	14 583	-15%	117 998	194 448	-39%
	<b>TOTAL</b>	<b>26 276</b>	<b>27 700</b>	<b>-5%</b>	<b>231 501</b>	<b>333 521</b>	<b>-31%</b>

## TRAFIC DES AUTOCARS

		TOTAL MOIS			CUMUL		
		octobre	octobre	VARIAT.	octobre	octobre	VARIAT.
		2012	2011	en %	2012	2011	en %
AL HOCEIMA	ENTREES	0	0	-	0	0	-
	SORTIES	0	0	-	0	0	-
	<b>TOTAL</b>	0	0	-	0	0	-
NADOR	ENTREES	0	28	-100%	0	298	-100%
	SORTIES	0	77	-100%	0	627	-100%
	<b>TOTAL</b>	0	105	-100%	0	925	-100%
TANGER	ENTREES	138	79	75%	633	710	-11%
	SORTIES	182	156	17%	1 010	1 239	-18%
	<b>TOTAL</b>	320	235	36%	1 643	1 949	-16%
TOTAL	ENTREES	138	107	29%	633	1 008	-37%
	SORTIES	182	233	-22%	1 010	1 866	-46%
	<b>TOTAL</b>	<b>320</b>	<b>340</b>	<b>-6%</b>	<b>1 643</b>	<b>2 874</b>	<b>-43%</b>

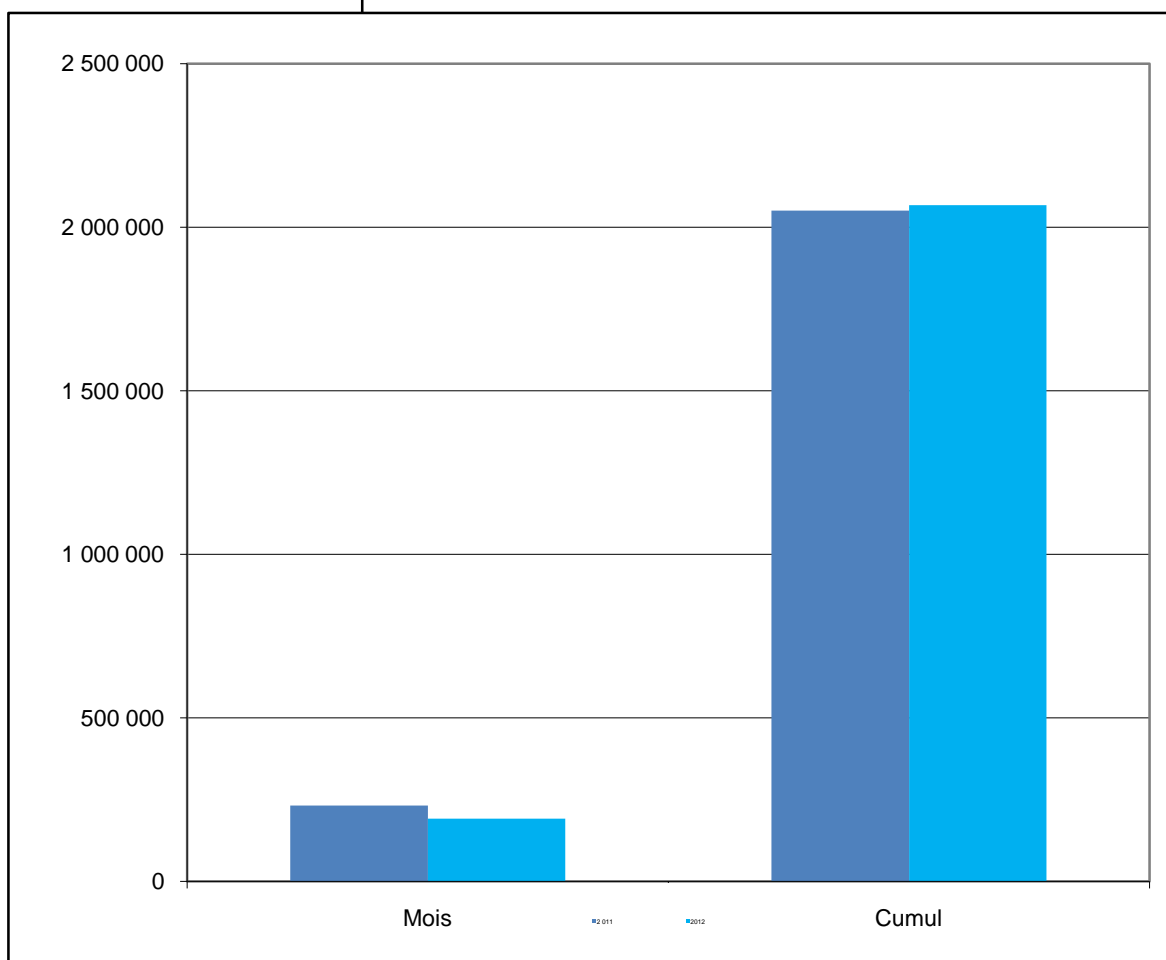
# **PRINCIPAUX PRODUITS PAR PORT**

## PORT DE NADOR

<b>TRAFIC GLOBAL</b> Cumul octobre 2012	<b>0,8%</b>
<b>2 067 800</b>	
Cumul octobre 2011 2 050 887	

<b>IMPORTATIONS</b> Cumul octobre 2012	<b>1,7%</b>
<b>1 571 533</b>	
Cumul octobre 2011 1 545 168	

<b>EXPORTATIONS</b> Cumul octobre 2012	<b>-1,9%</b>
<b>496 267</b>	
Cumul octobre 2011 505 719	



Produits	2012	2011	%
Charbon	473 657	511 967	-7,5%
Céréales	272 622	227 391	19,9%
Billettes	208 490	186 184	12,0%
Coke de pétrole	178 836	176 383	1,4%
Butane	150 828	148 872	1,3%
TIR	97 796	99 581	-1,8%

Produits	2012	2011	%
Barytine	291 632	235 775	23,7%
Argil kaolinique	77 471	94 511	-18,0%
Bentonite	61 019	81 489	-25,1%
TIR	36 478	46 821	-22,1%
Plomb Lingots	14 016	28 558	-50,9%
Agrumes & primeurs	6 768	2 547	165,7%



## PORT DE TANGER

TRAFIC GLOBAL Cumul octobre 2012
<b>1 991</b>
Cumul octobre 2011 11 342

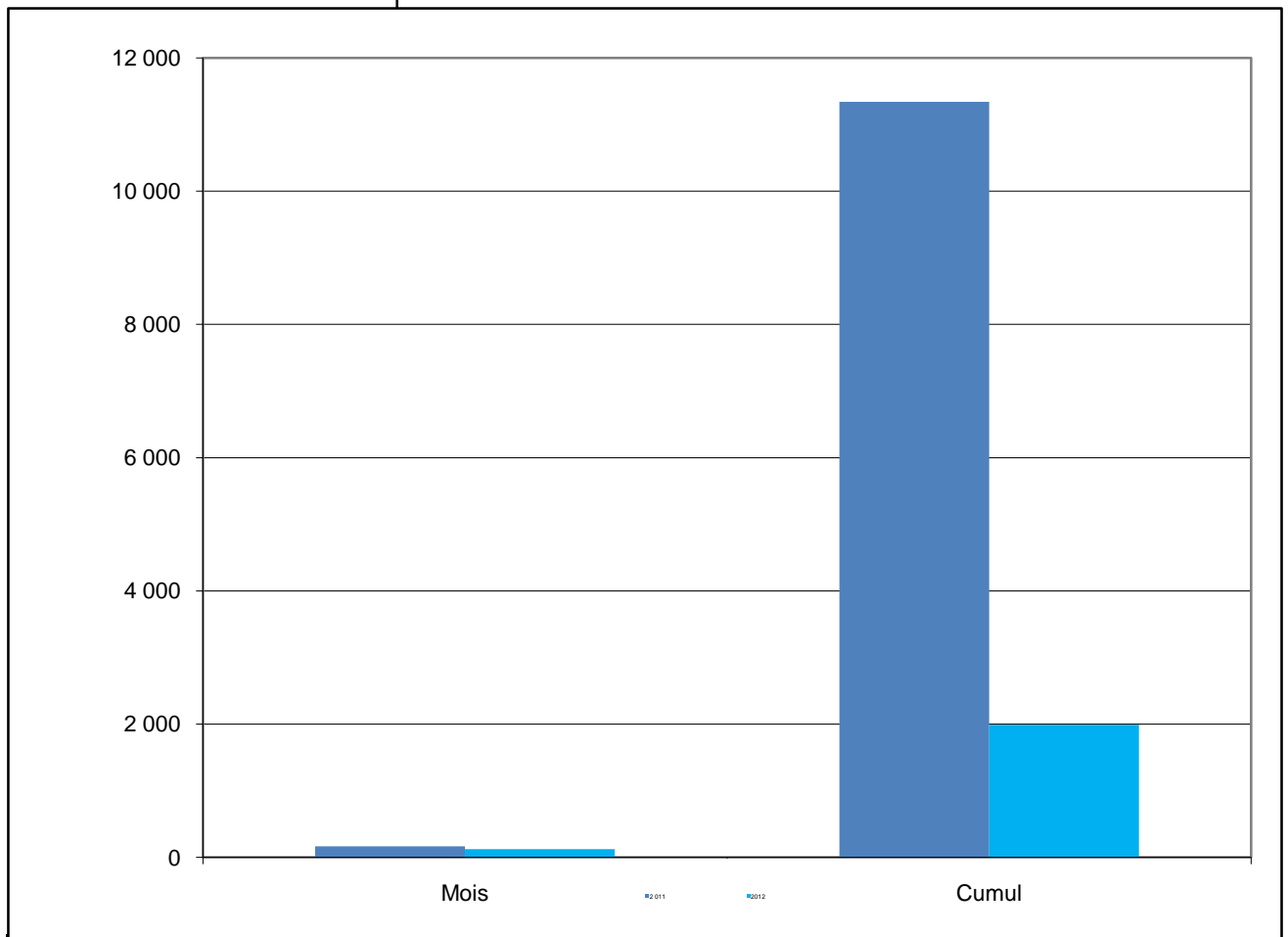
-82,4%

IMPORTATIONS Cumul octobre 2012
<b>1 969</b>
Cumul octobre 2011 11 273

-82,5%

EXPORTATIONS Cumul octobre 2012
<b>22</b>
Cumul octobre 2011 69

-68,1%



Produits	2012	2011	%
Ensemble routier vide	1 969	1 859	<b>5,9%</b>
-	-	-	-
-	-	-	-
-	-	-	-
Céréales	-	8 349	<b>-100,0%</b>
-	-	-	-

Produits	2012	2011	%
Ensemble routier plein	22	69	<b>-68,1%</b>
-	-	-	-
-	-	-	-
-	-	-	-
-	-	-	-
-	-	-	-

## PORT DE KENITRA

TRAFIC GLOBAL Cumul octobre 2012	
<b>291 164</b>	
Cumul octobre 2011 326 758	

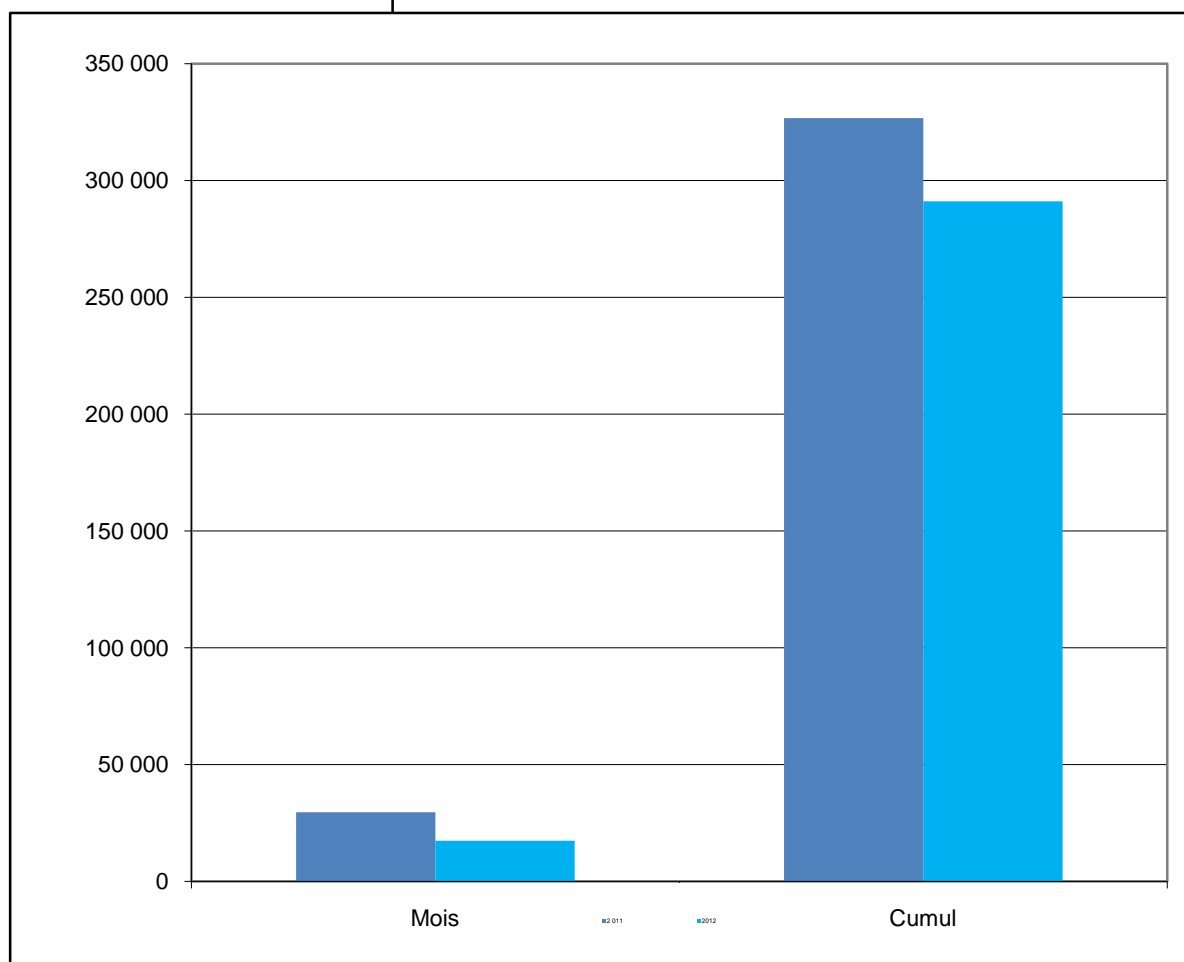
-10,9%

IMPORTATIONS Cumul octobre 2012	
<b>161 964</b>	
Cumul octobre 2011 192 748	

-16,0%

EXPORTATIONS Cumul octobre 2012	
<b>129 200</b>	
Cumul octobre 2011 134 010	

-3,6%



Produits	2012	2011	%
Rondins de bois	123 278	165 001	<b>-25,3%</b>
Fer à béton	30 112	26 747	<b>12,6%</b>
Fer en fradeaux	8 574	-	-
-	-	-	-
-	-	-	-
-	-	-	-

Produits	2012	2011	%
Pate cellulose	89 312	93 494	<b>-4,5%</b>
Ferraille	21 552	17 167	<b>25,5%</b>
Graines oléagineuses	11 955	20 693	<b>-42,2%</b>
Calamine	3 669	-	-
Vin	2 712	2 656	<b>2,1%</b>
-	-	-	-

## PORT DE MOHAMMEDIA

TRAFIC GLOBAL Cumul octobre 2012	
9 815 980	
Cumul octobre 2011 9 914 809	

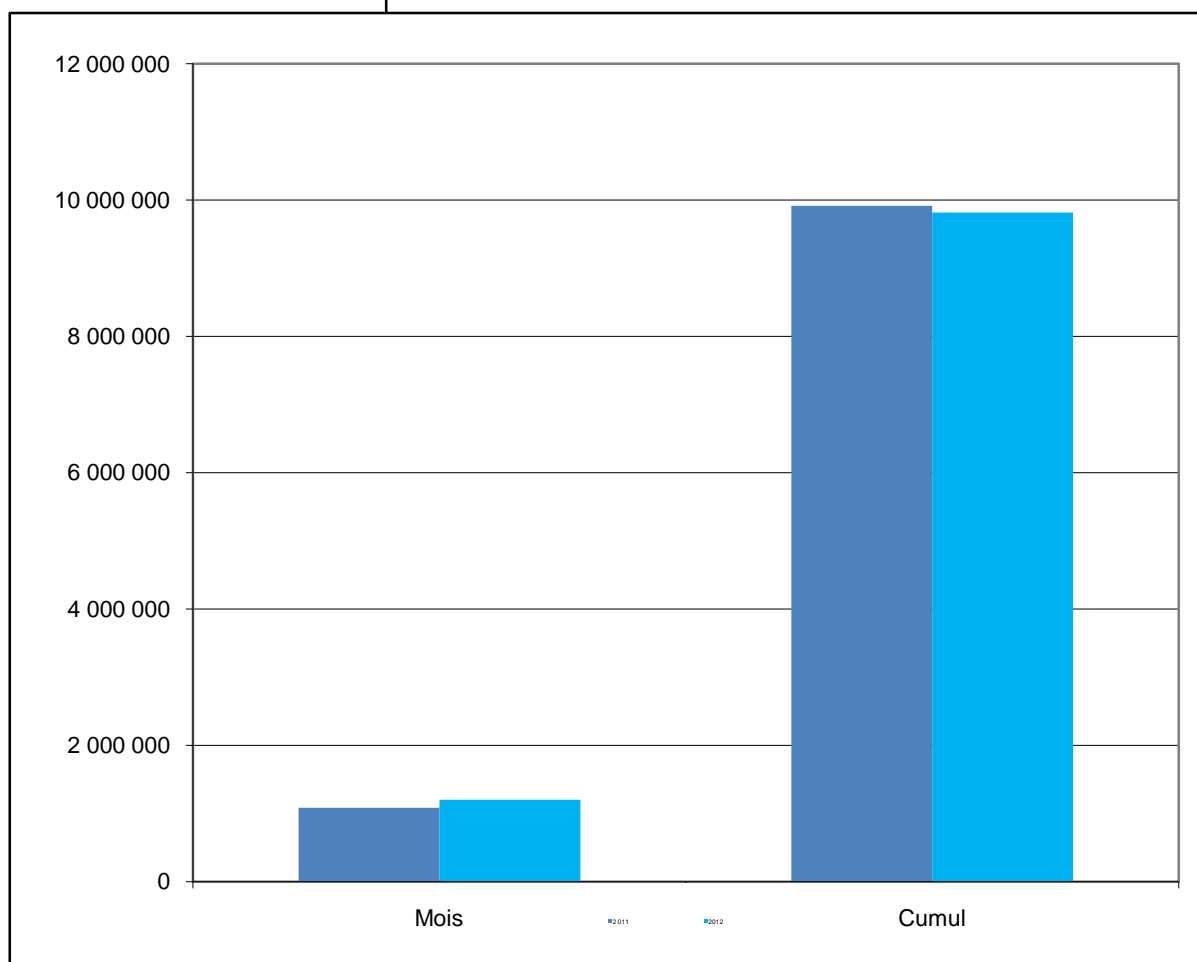
-1,0%

IMPORTATIONS Cumul octobre 2012	
8 310 152	
Cumul octobre 2011 8 221 939	

1,1%

EXPORTATIONS Cumul octobre 2012	
1 505 828	
Cumul octobre 2011 1 692 870	

-11,0%



Produits	2012	2011	%
Pétrole brut	4 370 449	4 120 608	6,1%
Fuel Oil	2 016 613	2 108 434	-4,4%
Butane	975 276	1 068 472	-8,7%
Gasoil	777 797	688 986	12,9%
Bitume	46 357	70 662	-34,4%
A. Produits chimiques	39 723	44 791	-11,3%

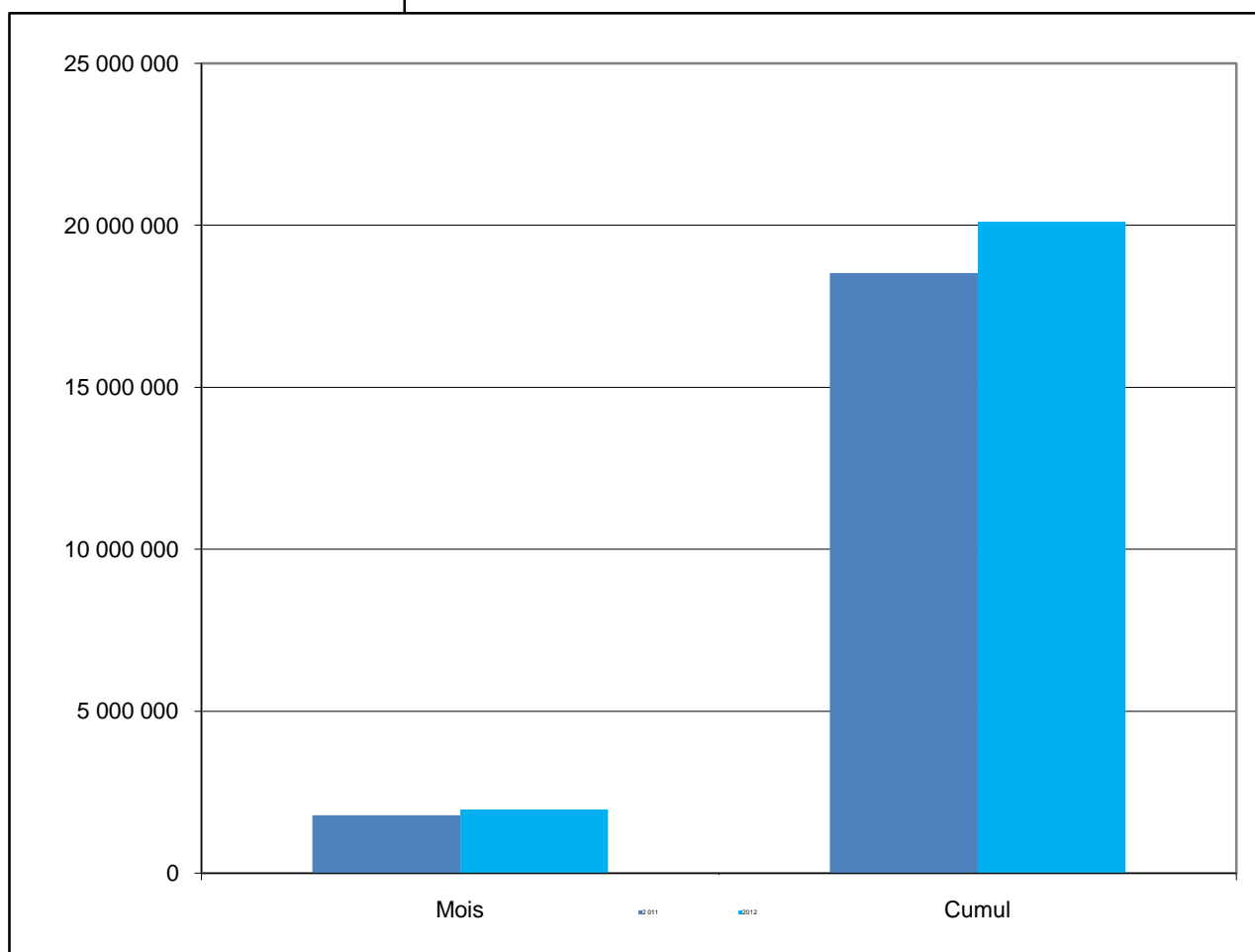
Produits	2012	2011	%
Gasoil	445 468	337 223	32,1%
Virgin Naphta	362 930	388 419	-6,6%
Jet	320 667	139 074	130,6%
Fuel Oil	125 663	205 281	-38,8%
Bitume	88 510	44 326	99,7%
Sel	71 775	479 599	-85,0%

## PORT DE CASABLANCA

<b>TRAFIC GLOBAL</b> Cumul octobre 2012	<b>8,6%</b> 
<b>20 113 866</b>	
Cumul octobre 2011 18 523 953	

<b>IMPORTATIONS</b> Cumul octobre 2012	<b>8,8%</b> 
<b>12 233 021</b>	
Cumul octobre 2011 11 238 870	

<b>EXPORTATIONS</b> Cumul octobre 2012	<b>8,2%</b> 
<b>7 880 845</b>	
Cumul octobre 2011 7 285 083	



Produits	2012	2011	%
TC-Tonnage	4 446 684	3 869 825	<b>14,9%</b>
Céréales	3 301 535	2 717 536	<b>21,5%</b>
Aliments de bétails	975 538	924 019	<b>5,6%</b>
Sucre	814 790	697 850	<b>16,8%</b>
Bois de sciage	407 189	391 295	<b>4,1%</b>
Billettes	316 016	307 299	<b>2,8%</b>

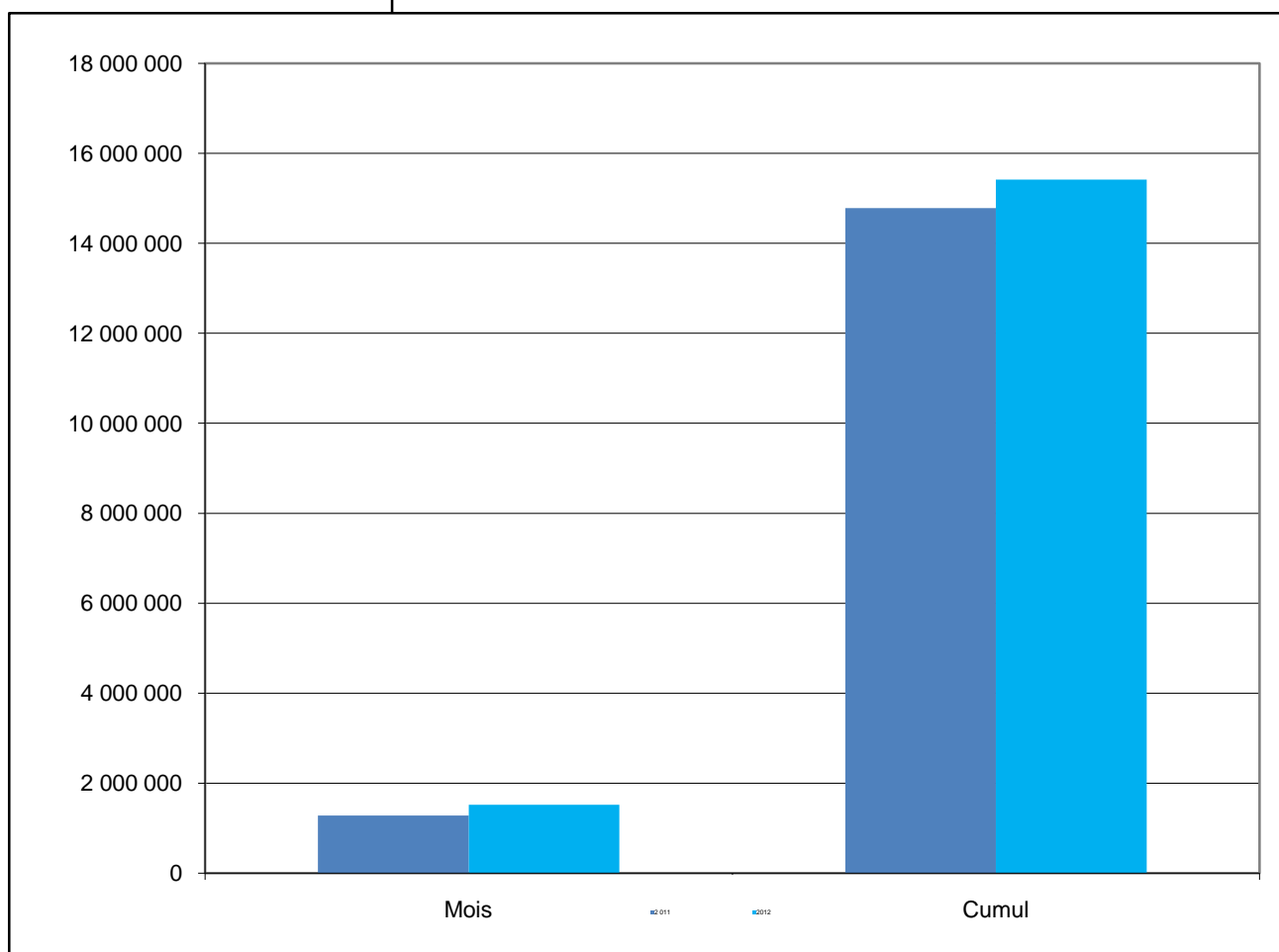
Produits	2012	2011	%
Phosphate	5 850 117	5 253 031	<b>11,4%</b>
TC-Tonnage	1 709 435	1 616 949	<b>5,7%</b>
Bobines tôle	73 131	77 054	<b>-5,1%</b>
Autre Divers Conventionnel	68 882	11 560	<b>495,9%</b>
TIR	66 672	85 349	<b>-21,9%</b>
Fluorine	56 740	69 437	<b>-18,3%</b>

## PORT DE JORF LASFAR

<b>TRAFIC GLOBAL</b> Cumul octobre 2012	<b>4,2%</b> 
<b>15 413 269</b>	
Cumul octobre 2011 14 786 442	

<b>IMPORTATIONS</b> Cumul octobre 2012	<b>4,5%</b> 
<b>10 569 465</b>	
Cumul octobre 2011 10 111 246	

<b>EXPORTATIONS</b> Cumul octobre 2012	<b>3,6%</b> 
<b>4 843 804</b>	
Cumul octobre 2011 4 675 196	



Produits	2012	2011	%
Charbon	3 464 535	3 163 027	<b>9,5%</b>
Soufre	1 895 816	2 102 021	<b>-9,8%</b>
Gasoil	879 192	927 625	<b>-5,2%</b>
Céréales	863 324	653 337	<b>32,1%</b>
Ammoniac	635 290	589 145	<b>7,8%</b>
Coke de pétrole	580 772	560 007	<b>3,7%</b>

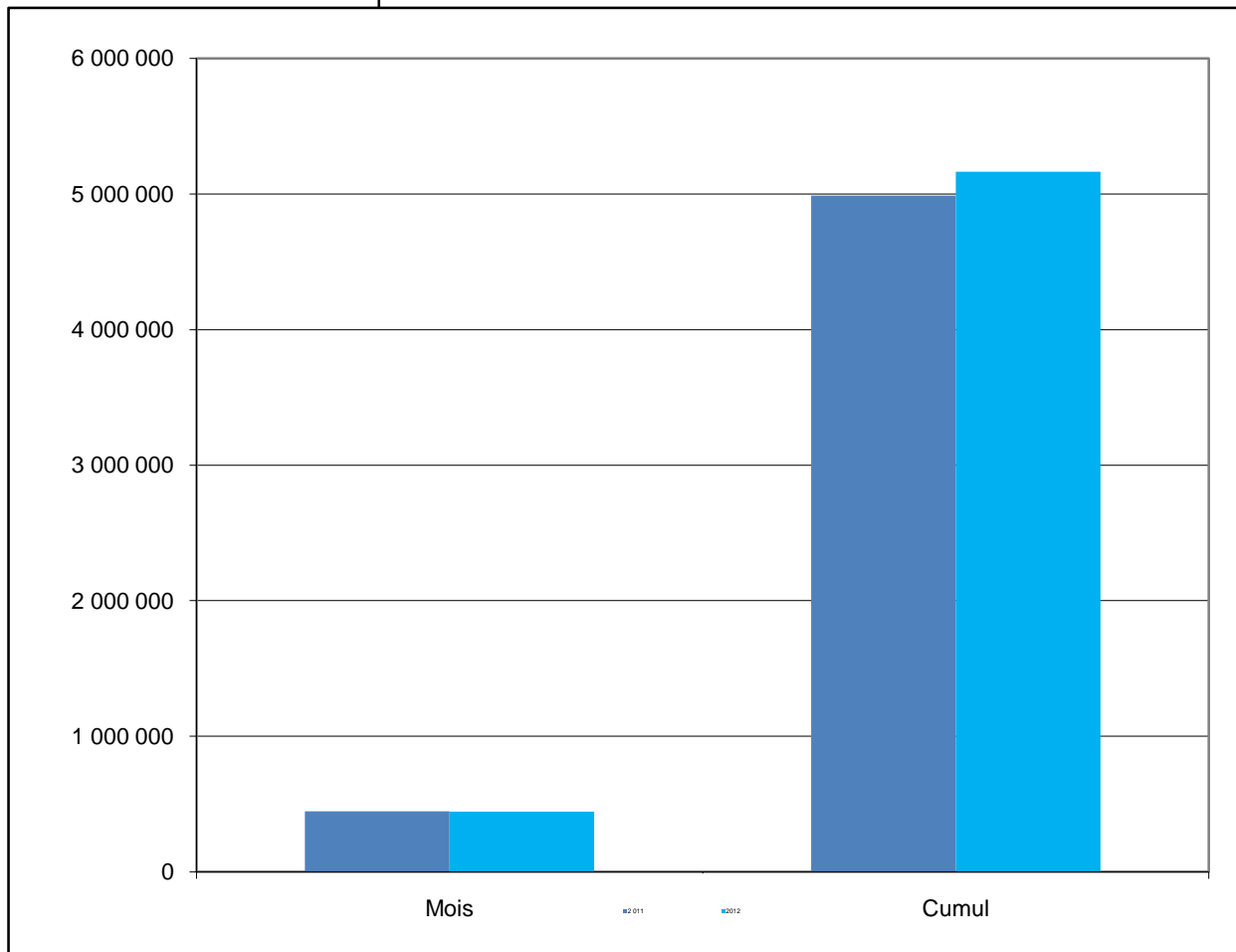
Produits	2012	2011	%
Engrais	3 219 698	2 558 332	<b>25,9%</b>
Acide phosphorique	1 192 082	1 703 453	<b>-30,0%</b>
Clinker	175 897	-	-
Ciment en sacs	130 384	-	-
Gasoil	60 030	66 967	<b>-10,4%</b>
Fer à béton	34 281	53 929	<b>-36,4%</b>

## PORT DE SAFI

<b>TRAFIC GLOBAL</b> Cumul octobre 2012	<b>3,5%</b> 
<b>5 163 369</b>	
Cumul octobre 2011 4 987 033	

<b>IMPORTATIONS</b> Cumul octobre 2012	
<b>1 592 396</b>	
Cumul octobre 2011 1 747 166	<b>-8,9%</b>

<b>EXPORTATIONS</b> Cumul octobre 2012	<b>10,2%</b> 
<b>3 570 973</b>	
Cumul octobre 2011 3 239 867	



Produits	2012	2011	%
Soufre	1 215 425	1 254 395	-3,1%
Céréales	177 086	254 417	-30,4%
Coke de pétrole	134 514	148 104	-9,2%
Engrais	30 551	17 542	74,2%
Soude caustique	24 772	20 448	21,1%
Bentonite	6 038	5 830	3,6%

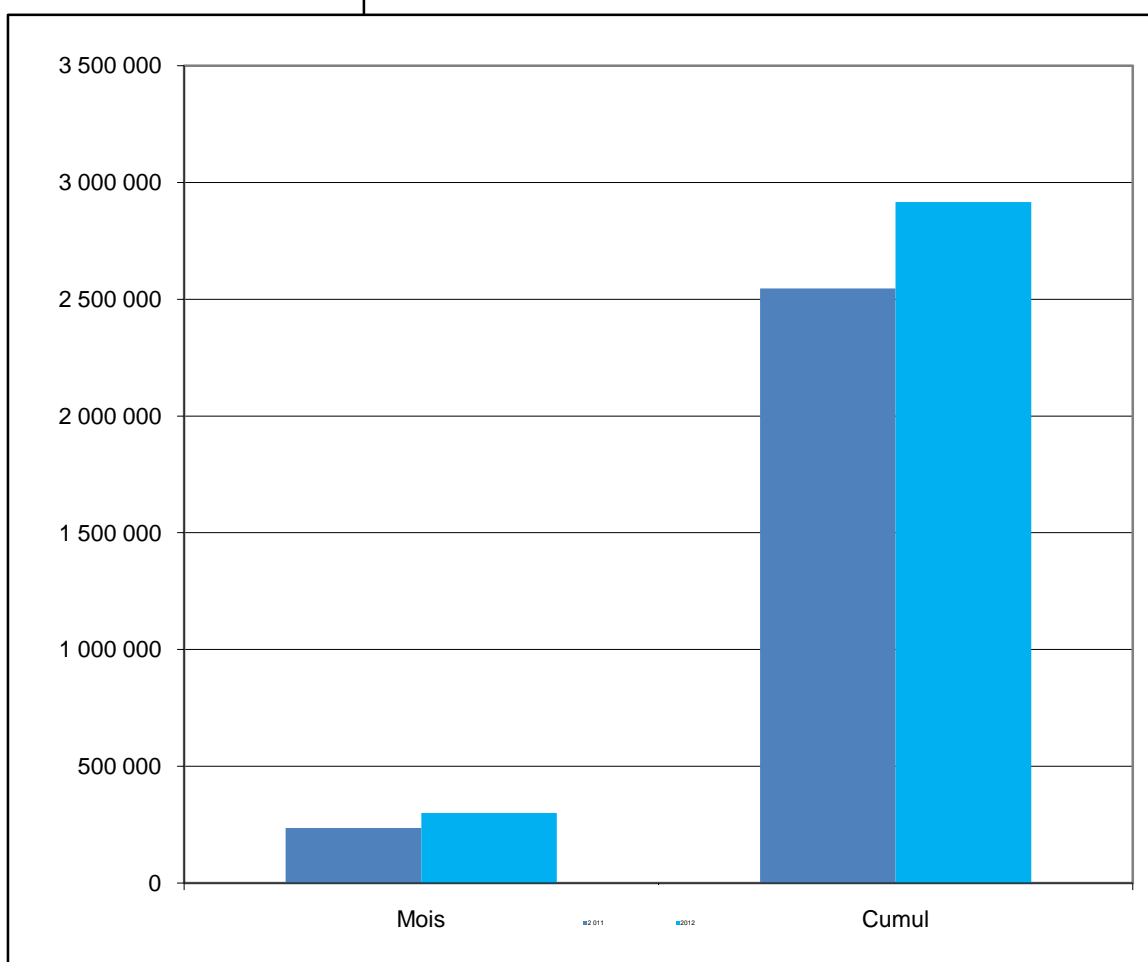
Produits	2012	2011	%
Acide phosphorique	1 739 069	1 630 804	6,6%
Engrais	633 696	638 715	-0,8%
Barytine	471 663	329 454	43,2%
Phosphate	461 755	355 625	29,8%
Gypse	103 087	74 465	38,4%
Barytine Big Bag	64 806	41 286	57,0%

## PORT D'AGADIR

<b>TRAFIC GLOBAL</b> Cumul octobre 2012	<b>14,5%</b>
<b>2 915 540</b>	
Cumul octobre 2011 2 546 711	

<b>IMPORTATIONS</b> Cumul octobre 2012	<b>4,8%</b>
<b>1 930 058</b>	
Cumul octobre 2011 1 841 537	

<b>EXPORTATIONS</b> Cumul octobre 2012	<b>39,8%</b>
<b>985 482</b>	
Cumul octobre 2011 705 174	



Produits	2012	2011	%
Céréales	553 617	355 438	<b>55,8%</b>
Gasoil	321 196	316 609	<b>1,4%</b>
TC-Tonnage	291 497	308 928	<b>-5,6%</b>
Aliments de bétails	165 777	188 053	<b>-11,8%</b>
Butane	151 206	140 059	<b>8,0%</b>
Charbon	135 008	149 163	<b>-9,5%</b>

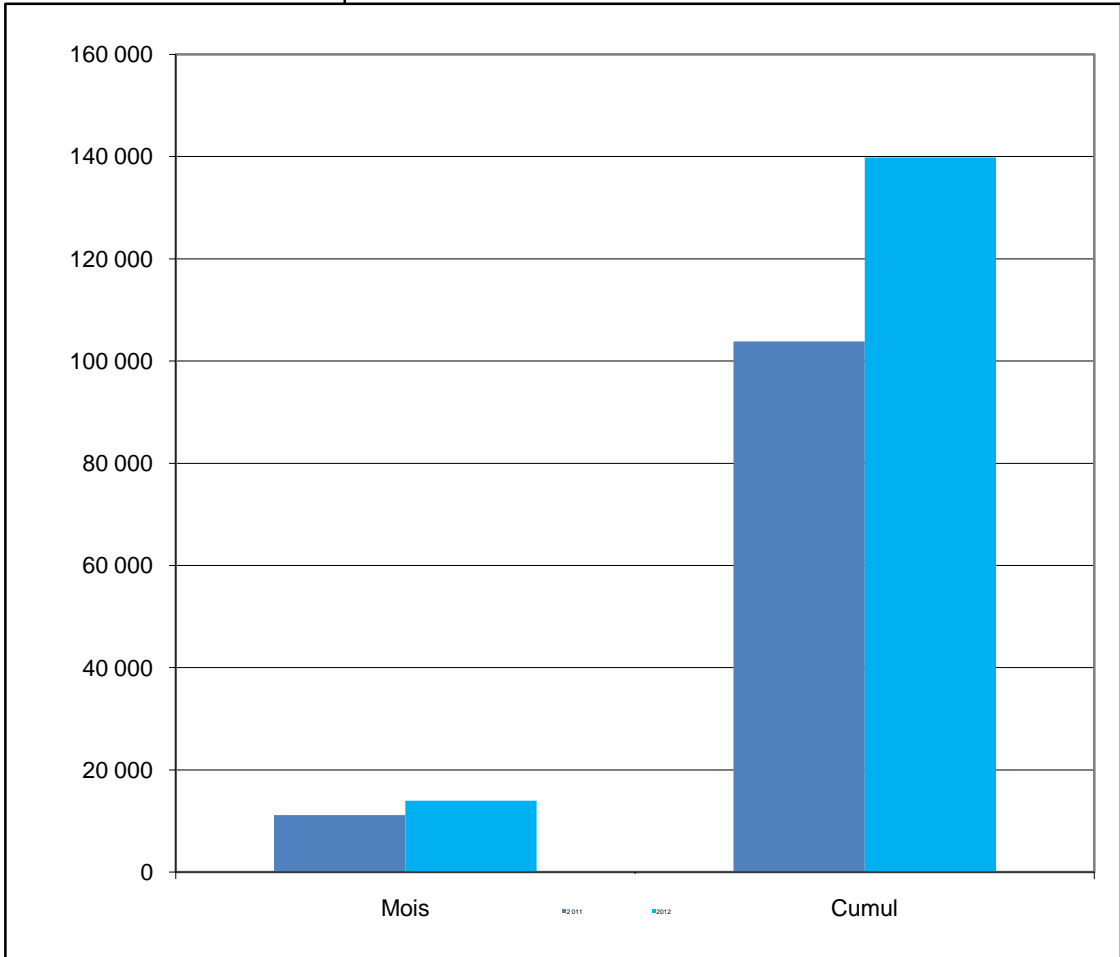
Produits	2012	2011	%
TC-Tonnage	573 335	558 810	<b>2,6%</b>
Minerai de fer	110 791	-	-
A. Minerais	105 144	-	-
Clinker	53 069	33 491	<b>58,5%</b>
Cuivre	48 705	33 357	<b>46,0%</b>
Agrumes & primeurs	42 742	34 684	<b>23,2%</b>

## PORT DE TAN TAN

<b>TRAFIC GLOBAL</b> Cumul octobre 2012	34,7%
139 835	
Cumul octobre 2011 103 844	

<b>IMPORTATIONS</b> Cumul octobre 2012	26,3%
127 326	
Cumul octobre 2011 100 815	

<b>EXPORTATIONS</b> Cumul octobre 2012	313,0%
12 509	
Cumul octobre 2011 3 029	



Produits	2012	2011	%
Fuel Oil	86 874	59 643	<b>45,7%</b>
Gasoil	37 209	37 028	<b>0,5%</b>
Essence	3 243	4 144	<b>-21,7%</b>
-	-	-	-
-	-	-	-
-	-	-	-

Produits	2012	2011	%
Farine de poisson	4 788	1 229	<b>289,6%</b>
Fuel Oil	4 684	-	-
Huile de poisson	3 037	1 800	<b>68,7%</b>
-	-	-	-
-	-	-	-
-	-	-	-



## PORT DE LAAYOUNE

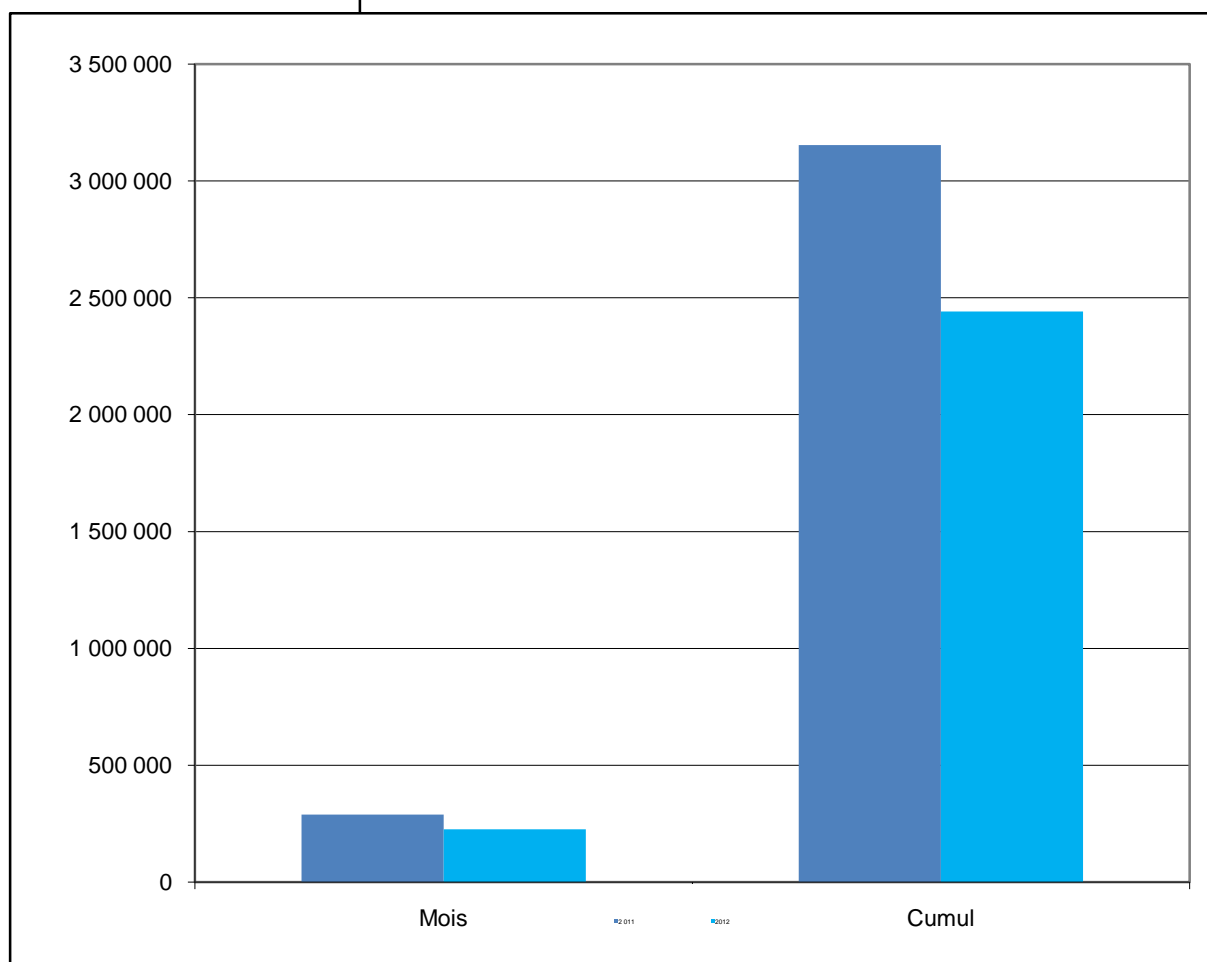
TRAFIC GLOBAL Cumul octobre 2012	
<b>2 440 972</b>	
Cumul octobre 2011 3 153 429	

-22,6%

IMPORTATIONS Cumul octobre 2012	<span style="color: green; font-weight: bold;">4,6%</span> 
<b>580 776</b>	
Cumul octobre 2011 555 199	

EXPORTATIONS Cumul octobre 2012	
<b>1 860 196</b>	
Cumul octobre 2011 2 598 230	

-28,4%



Produits	2012	2011	%
Gasoil	241 836	225 248	7,4%
Clinker	138 640	147 413	-6,0%
Fuel Oil	120 930	122 079	-0,9%
Essence	24 563	20 366	20,6%
Butane	19 464	18 041	7,9%
Gypse	13 357	10 430	28,1%

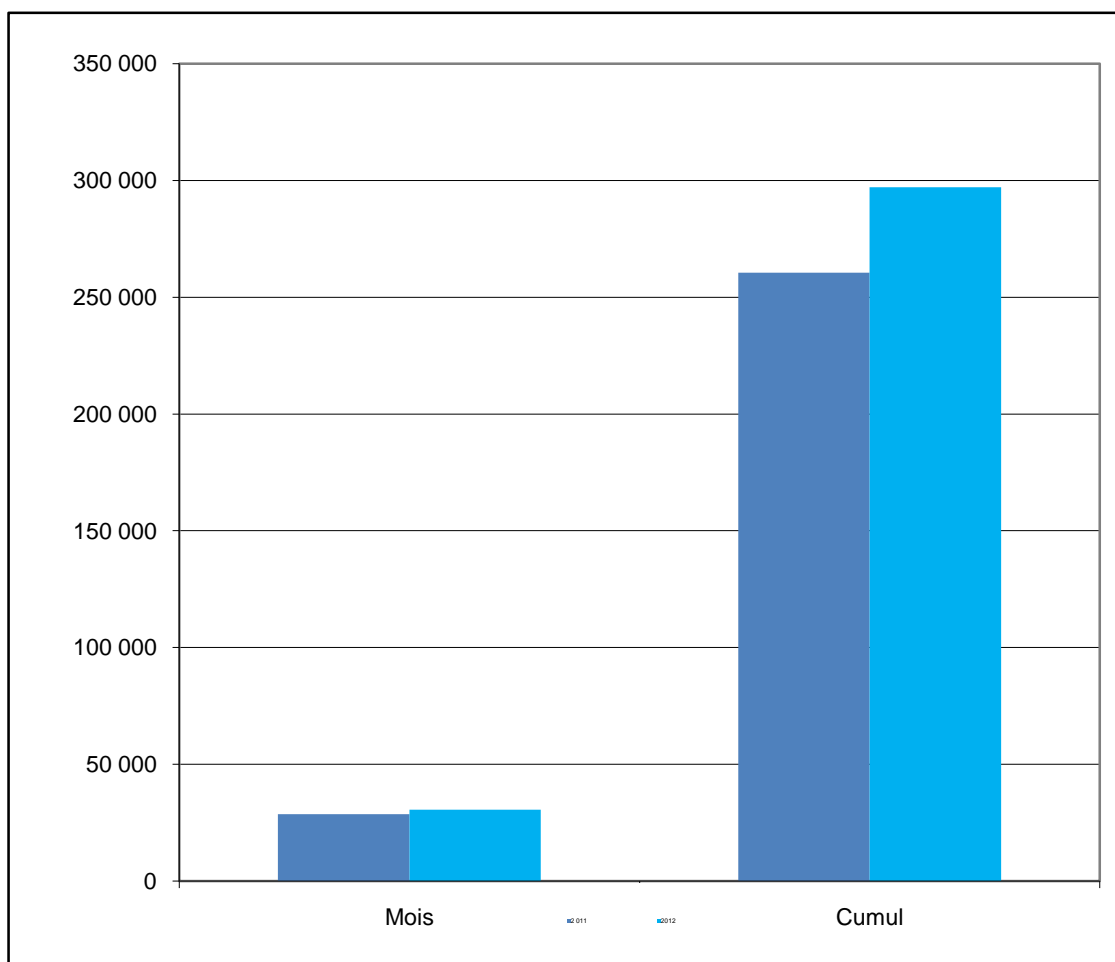
Produits	2012	2011	%
Phosphate	1 576 694	2 256 559	-30,1%
Sable	216 896	253 074	-14,3%
Farine de poisson	42 142	41 922	0,5%
Sel	15 100	42 999	-64,9%
Huile de poisson	8 902	1 435	520,3%
Autre Divers Conventiennel	462	206	124,3%

## PORT DE DAKHLA

<b>TRAFIC GLOBAL</b> Cumul octobre 2012	<b>14,0%</b>
<b>297 042</b>	
Cumul octobre 2011 260 453	

<b>IMPORTATIONS</b> Cumul octobre 2012	<b>14,6%</b>
<b>296 432</b>	
Cumul octobre 2011 258 679	

<b>EXPORTATIONS</b> Cumul octobre 2012	
<b>610</b>	<b>-65,6%</b>
Cumul octobre 2011 1 774	



Produits	2012	2011	%
Poisson pélagique	154 534	188 293	-17,9%
Gasoil	70 448	52 900	33,2%
Poisson pélagique congelé	50 129	-	-
Fuel Oil	10 569	9 118	15,9%
Essence	8 889	7 978	11,4%
Pêche hauturière	1 773	390	354,6%

Produits	2012	2011	%
Autre Divers Conventionnel	597	-	-
Poisson congelé	13	1 774	-99,3%
-	-	-	-
-	-	-	-
-	-	-	-
-	-	-	-

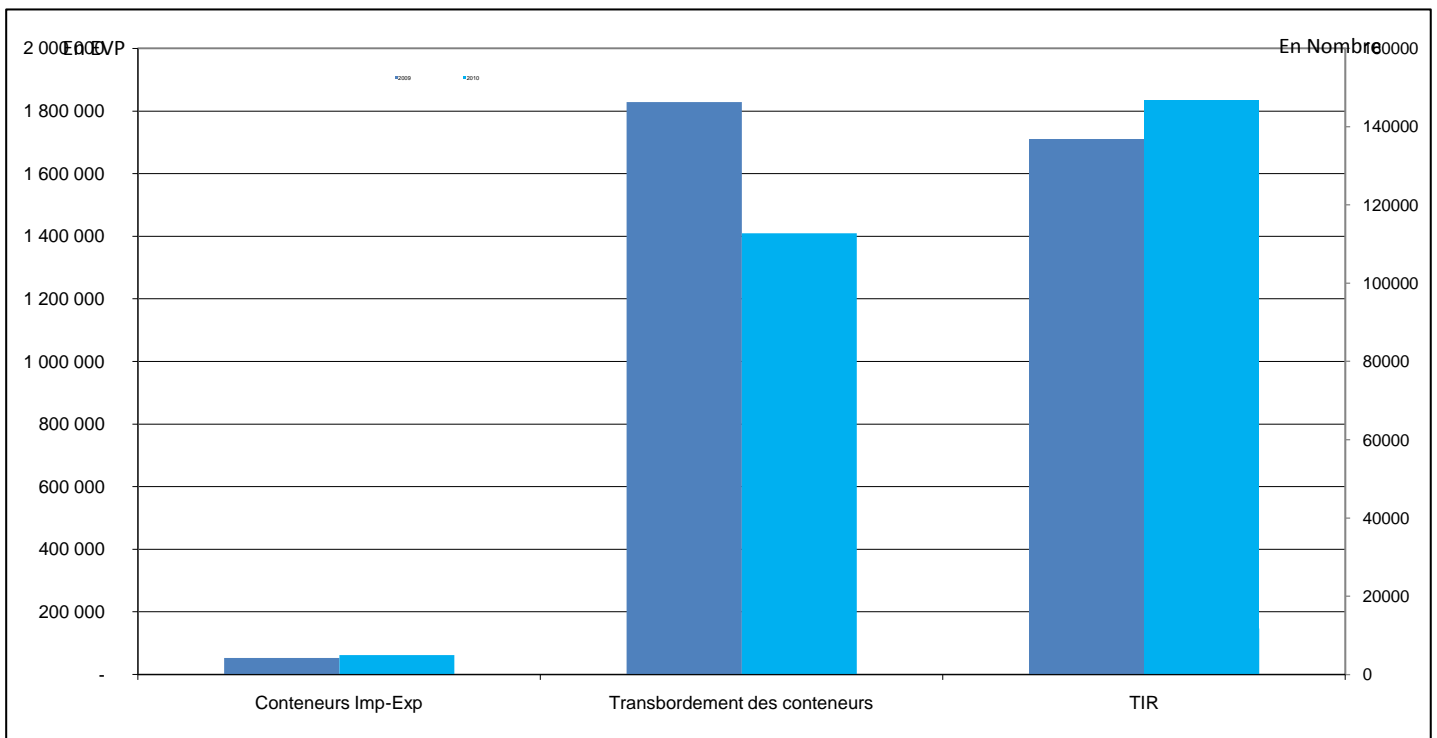
## PORT DE TANGER MED

<b>TRAFIC GLOBAL</b> Cumul octobre 2012	
<b>16 657 964</b>	
Cumul octobre 2011 24 906 597	<b>-33,1%</b>

<b>IMPORTATIONS</b> Cumul octobre 2012	
<b>2 552 712</b>	
Cumul octobre 2011 1 994 586	<b>28,0%</b>

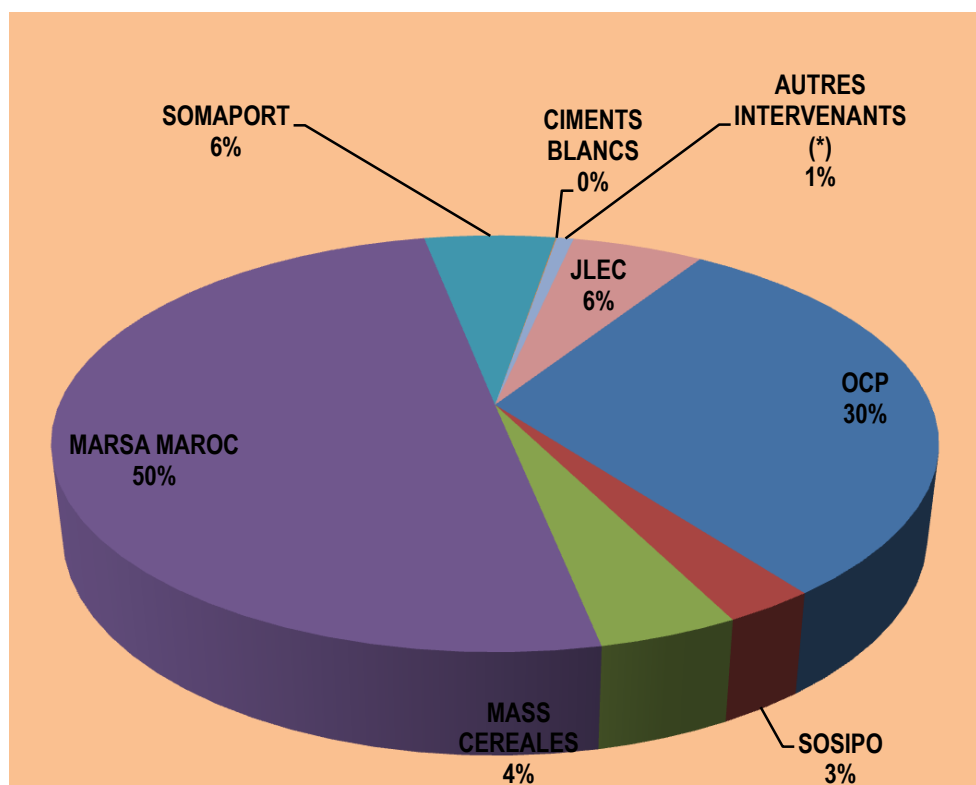
<b>TRANSBORDEMENT</b> Cumul octobre 2012	
<b>12 248 343</b>	
Cumul octobre 2011 21 255 916	<b>-42,4%</b>

<b>EXPORTATIONS</b> Cumul octobre 2012	
<b>1 856 909</b>	
Cumul octobre 2011 1 656 095	<b>12,1%</b>



IMPORT	2012	2011	%	TRANSBOR	2012	2011	%	EXPORT	2012	2011	%
Conteneurs	33 328	29 625	<b>12,5%</b>	Conteneurs Décharg.	733 833	933 007	<b>-21,3%</b>	Conteneurs	28 768	23 534	<b>22,2%</b>
TIR	72 590	66 464	<b>9,2%</b>	Conteneurs Charg.	675 355	895 490	<b>-24,6%</b>	TIR	74 214	70 248	<b>5,6%</b>
Céréales	158 215	140 755	<b>12,4%</b>	Total	1 409 188	1 828 497	<b>-22,9%</b>				<b>-</b>
Hydrocarbures	379 435	-									
Produits sidérurgiques	13 259	-									
Bois & dérivés	2 620	11 583									
<b>Passagers</b>	<b>2012</b>	<b>2011</b>	<b>%</b>	<b>Voitures</b>	<b>2012</b>	<b>2011</b>	<b>%</b>	<b>Autocars</b>	<b>2012</b>	<b>2011</b>	<b>%</b>
Entrée	986 419	821 930	<b>20,0%</b>	Entrée	332 245	303 676	<b>9,4%</b>	Entrée	4 304	3 670	<b>17,3%</b>
Sortie	854 220	661 858	<b>29,1%</b>	Sortie	261 504	303 676	<b>-13,9%</b>	Sortie	3 924	3 080	<b>27,4%</b>
<b>Total</b>	<b>1 840 639</b>	<b>1 483 788</b>	<b>24%</b>	<b>Total</b>	<b>593 749</b>	<b>607 352</b>	<b>- 0,0</b>	<b>Total</b>	<b>8 228</b>	<b>6 750</b>	<b>22%</b>

## VENTILLATION DU TRAFIC PAR INTERVENANT



	Cumul juin 2012	Cumul juin 2011	VARIATION EN %	
<b>MARSA MAROC</b>	29 397 669	28 621 250	<b>2,7%</b>	<b>50,1%</b>
<b>OCP</b>	17 900 233	17 944 188	<b>-0,2%</b>	<b>30,5%</b>
<b>SOSIPO</b>	1 651 925	1 319 762	<b>25,2%</b>	<b>2,8%</b>
<b>CIMENTS BLANCS</b>	22 463	21 974	<b>2,2%</b>	<b>0,04%</b>
<b>MASS CEREALES</b>	2 525 025	2 130 239	<b>18,5%</b>	<b>4,3%</b>
<b>SOMAPORT</b>	3 360 683	3 034 619	<b>10,7%</b>	<b>5,7%</b>
<b>JLEC</b>	3 371 831	3 163 027	<b>6,6%</b>	<b>5,7%</b>
<b>AUTRES INTERVENANTS (*)</b>	430 999	430 602	<b>0,1%</b>	<b>0,7%</b>
<b>TOTAL</b>	<b>58 660 828</b>	<b>56 665 661</b>	<b>3,5%</b>	

(\*) Ports de Tan Tan et Kénitra

OCP	17 900 233
SOSIPO	1 651 925
MASS CEREALES	2 525 025
MARSA MAROC	29 397 669
SOMAPORT	3 360 683
CIMENTS BLANCS	22 463
AUTRES INTERVENANTS (*)	430 999
JLEC	3 371 831
	58660828

	2011	2010	
soufre safi	1 215 425	1 254 395	
phos etdérivés	19 115 658	19 198 583	-0,4%

## TRAFIC DES PASSAGERS

		MOIS			CUMUL		
		octobre 2012	octobre 2011	VARIAT. en %	octobre 2012	octobre 2011	VARIAT. en %
AL Hoceima	ENTREES	0	0	-	7 354	0	-
	SORTIES	0	0	-	12 350	0	-
	<b>TOTAL</b>	0	0	-	19 704	0	-
NADOR	ENTREES	18 284	18 910	-3%	210 455	237 216	-11%
	SORTIES	12 577	19 697	-36%	179 000	279 992	-36%
	<b>TOTAL</b>	30 861	38 607	-20%	389 455	517 208	-25%
TANGER	ENTREES	53 964	45 075	20%	445 209	465 557	-4%
	SORTIES	49 547	53 443	-7%	515 291	621 429	-17%
	CROISIERES	10 641	14 448	-26%	76 193	81 508	-7%
	<b>TOTAL</b>	114 152	112 966	1%	1 036 693	1 168 494	-11%
Casablanca	ENTREES	1 099	1 203	-9%	7 776	9 282	-16%
	SORTIES	794	973	-18%	7 043	8 531	-17%
	CROISIERES	48 269	36 626	32%	216 746	172 889	25%
	<b>TOTAL</b>	50 162	38 802	29%	231 565	190 702	21%
AGADIR	ENTREES	0	0	-	75	0	-
	SORTIES	0	0	-	75	0	-
	CROISIERES	8 519	5 512	55%	57 659	69 956	-18%
	<b>TOTAL</b>	8 519	5 512	55%	57 809	69 956	-17%
SAFI	ENTREES	0	0	-	0	0	-
	SORTIES	0	0	-	0	0	-
	CROISIERES	0	596	-100%	432	1 013	-57%
	<b>TOTAL</b>	0	596	-100%	432	1 013	-57%
LAAYOUNE	ENTREES	0	0	-	0	363	-100%
	SORTIES	0	0	-	0	363	-100%
	CROISIERES	0	0	-	0	0	-
	<b>TOTAL</b>	0	0	-	0	726	-100%
TOTAL	ENTREES	73 347	65 188	13%	670 869	712 418	-6%
	SORTIES	62 918	74 113	-15,1%	713 759	910 315	-22%
	CROISIERES	67 429	57 182	18%	351 030	325 366	7,9%
	<b>TOTAL</b>	<b>203 694</b>	<b>196 483</b>	<b>4%</b>	<b>1 735 658</b>	<b>1 948 099</b>	<b>-10,9%</b>