

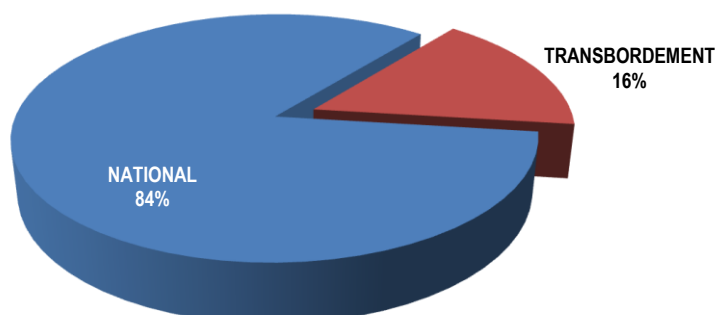
ACTIVITE PORTUAIRE GLOBALE (1)

TRAFIC GLOBAL(1) Cumul août 2012	 -9,9%
60 846 331	
Cumul août 2011	
67 550 253	

TRAFIC NATIONAL(2) Cumul août 2012	 4,3%
51 024 009	
Cumul août 2011	
48 943 892	

TRANSBORDEMENT Cumul août 2012	 -47,2%
9 822 322	
Cumul août 2011	
18 606 361	

Part du transbordement dans le trafic global

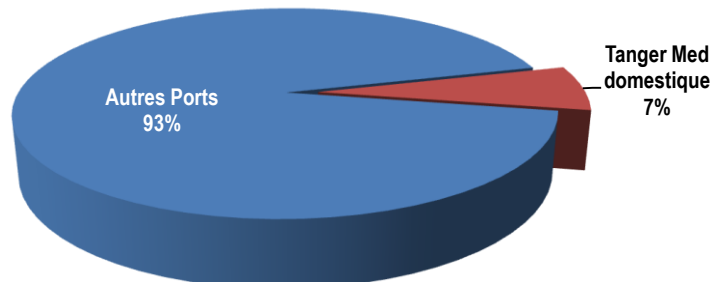
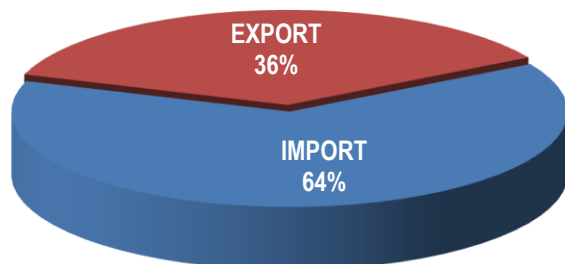


ACTIVITE PORTUAIRE NATIONALE (2)

TRAFIC NATIONAL(2) Cumul août 2012	 4,3%
51 024 009	
Cumul août 2011	
48 943 892	

IMPORTATIONS Cumul août 2012	 5,2%
32 420 702	
Cumul août 2011	
30 830 426	

EXPORTATIONS Cumul août 2012	 2,7%
18 603 307	
Cumul août 2011	
18 113 466	



(1) Trafic global y compris le transbordement

(2) Trafic domestique y compris le trafic import-Export de Tanger Med

ACTIVITE DES PORTS GERES PAR L'ANP

TRAFIC GLOBAL	3,6% 
Cumul août 2012	
47 488 189	
Cumul août 2011	
45 857 241	

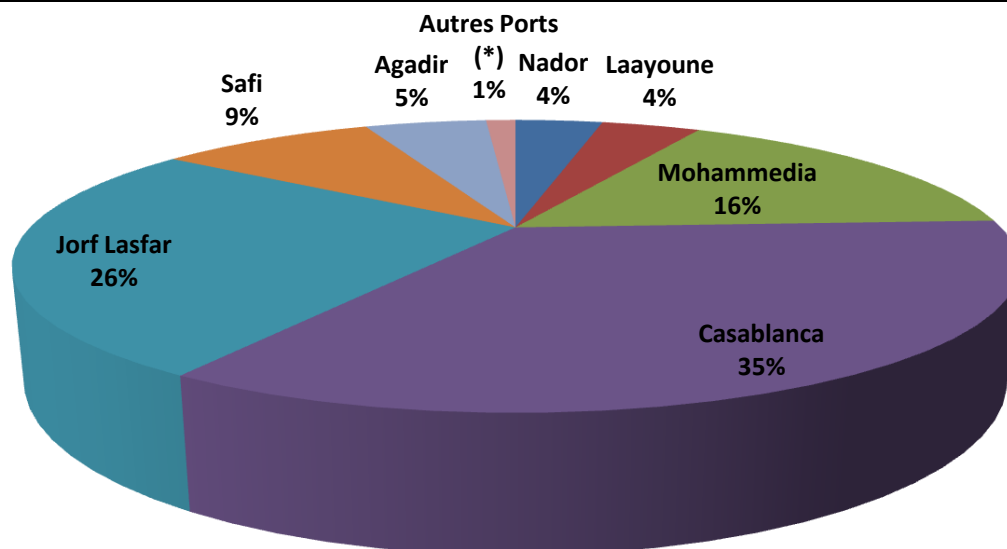
IMPORTATIONS	4,4% 
Cumul août 2012	
30 439 564	
Cumul août 2011	
29 168 263	

EXPORTATIONS	2,2% 
Cumul août 2012	
17 048 625	
Cumul août 2011	
16 688 978	

EVOLUTION DES PRINCIPAUX TRAFICS

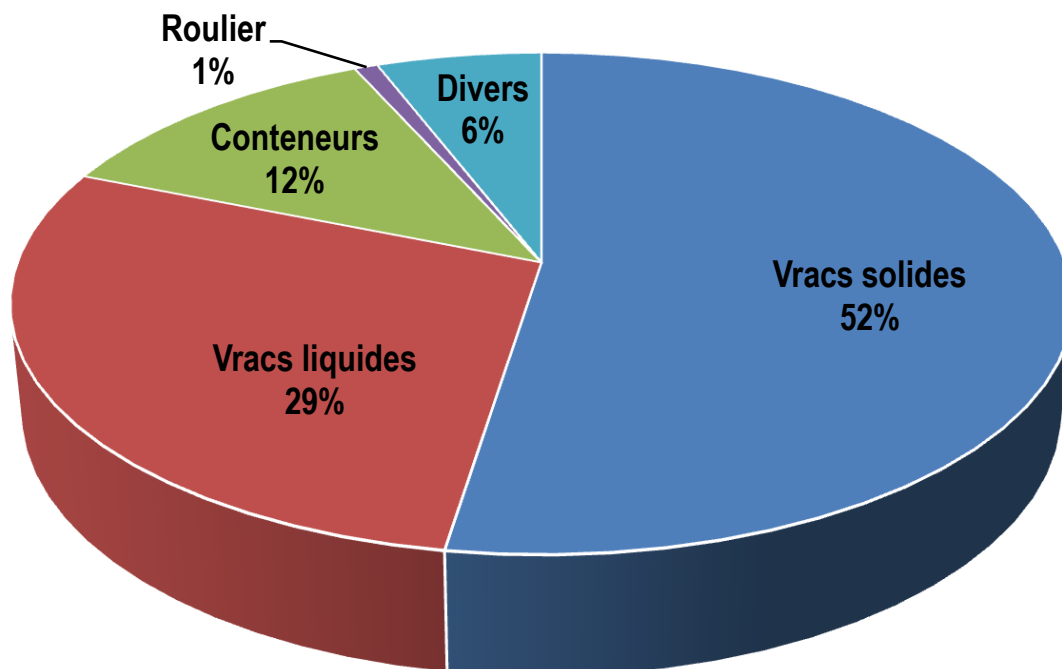
Trafics par mode de conditionnement	IMPORT		EXPORT		TOTAL	
	2012	%/ 2011	2012	%/ 2011	2012	%/ 2011
Vracs Solides dont:	13 697 596	6,4%	11 222 133	5,2%	24 919 729	5,9%
- Phosphate	0	-	6 369 851	2,6%	6 369 851	2,6%
- Céréales	4 217 087	12,8%	0	-	4 217 087	12,8%
- Soufre	2 468 837	-8,0%	0	-	2 468 837	-8,0%
- Engrais	161 651	-22%	3 171 253	11,8%	3 332 904	9,5%
- Charbon & Coke	4 234 296	7,3%	0	-	4 234 296	7,3%
Vracs liquides dont:	10 269 105	0,3%	3 332 745	-10,0%	13 601 850	-2,5%
- Hydrocarbures	8 822 964	0,3%	1 209 948	18,9%	10 032 912	2,3%
- Acide phosphorique	0	-	2 102 589	-20,2%	2 102 589	-20,2%
- Ammoniac	500 627	5,5%	0	-	500 627	5,5%
- Huiles végétales	317 005	9,3%	0	-100,0%	317 005	8,9%
Trafic unitarisé dont:	4 199 934	12,9%	1 975 139	2,1%	6 175 073	9,2%
- Conteneurs	3 905 698	16,1%	1 874 597	4,1%	5 780 295	11,9%
-RORO dont	294 236	-17,5%	100 542	-24,6%	394 778	-19,4%
*TIR	173 660	-25,5%	86 776	-21,5%	260 436	-24,2%
Divers	2 272 929	-2,4%	518 608	35,0%	2 791 537	2,9%
- Bois & dérivés	609 420	-23,2%	71 046	-5,3%	680 466	-21,7%
- Produits sidérurgiques	1 029 201	4,0%	90 268	-23,9%	1 119 469	1,1%
- Agrumes et primeurs	0	-	49 745	57,3%	49 745	57,3%

PART DE CHAQUE PORT DANS LE TRAFIC GLOBAL



PORTS	IMPORT		EXPORT		TOTAL	
	2012	%/ 2011	2012	%/ 2011	2012	%/ 2011
NADOR	1 327 689	6,6%	396 545	-3,9%	1 724 234	4,0%
TANGER VILLE	1 705	-84,5%	22	-68,1%	1 727	-84,3%
KENITRA	132 904	-13,4%	109 331	4,0%	242 235	-6,3%
MOHAMMEDIA	6 588 012	0,8%	1 233 478	-7,2%	7 821 490	-0,5%
CASABLANCA	10 120 577	10,4%	6 402 874	9,2%	16 523 451	9,9%
JORF-LASFAR	8 609 258	2,6%	3 665 988	-1,9%	12 275 246	1,2%
SAFI	1 308 452	-4,6%	2 909 437	8,7%	4 217 889	4,2%
AGADIR	1 537 309	-1,1%	863 918	48,4%	2 401 227	12,4%
TAN-TAN	100 403	25,4%	10 440	317,8%	110 843	34,2%
LAAYOUNE	486 961	5,7%	1 456 060	-26,3%	1 943 021	-20,3%
DAKHLA	226 294	13,3%	532	-57,5%	226 826	12,8%
TOTAL	30 439 564	4,4%	17 048 625	2,2%	47 488 189	3,6%

TRAFIC VENTILE PAR CONDITIONNEMENT



Trafic portuaire hors Tanger Med	Unité	2012	2 011	%
Vrac solides	T	24 919 729	23 541 791	5,9%
Vrac liquides	T	13 601 850	13 947 551	-2,5%
Conteneurs	EVP	663 250	629 050	5,4%
Conteneurs	T	5 780 295	5 165 414	11,9%
Roulier	T	394 778	489 825	-19,4%
TIR	Nbre	10 102	15 555	-35,1%
Divers	T	2 791 537	2 712 660	2,9%

Activité du port de Tanger Med	Unité	2012	2 011	%
Conteneurs				
Trafic Domestique	EVP	64 192	43 736	46,8%
	T	500 594	451 493	10,9%
Trafic Transbordement	EVP	1 129 413	1 596 517	-29,3%
	T	9 822 322	18 606 361	-47,2%
TIR	Nbre	122 478	114 875	6,6%
	T	2 676 705	2 453 801	9,1%

STATISTIQUES PAR PORT

TRAFIC GLOBAL PAR PORT EN TONNAGE

PORT	MOIS			CUMUL		
	août 2012	août 2 011	VARIAT. en %	août 2012	août 2011	VARIAT. en %
NADOR	185 723	115 656	60,6%	1 724 234	1 658 392	4,0%
TANGER	154	132	16,7%	1 727	11 034	-84,3%
KENITRA	32 323	32 429	-0,3%	242 235	258 588	-6,3%
MOHAMMEDIA	997 709	1 269 712	-21,4%	7 821 490	7 863 930	-0,5%
CASABLANCA	1 812 207	1 680 319	7,8%	16 523 451	15 029 933	9,9%
JORF LASFAR	1 645 503	1 617 296	1,7%	12 275 246	12 128 560	1,2%
SAFI	496 697	458 051	8,4%	4 217 889	4 049 464	4,2%
AGADIR	232 111	141 459	64,1%	2 401 227	2 137 165	12,4%
TAN-TAN	12 868	6 839	88,2%	110 843	82 585	34,2%
LAAYOUNE	238 129	315 052	-24,4%	1 943 021	2 436 572	-20,3%
DAKHLA	27 644	35 657	-22,5%	226 826	201 018	12,8%
TOTAL	5 681 068	5 672 602	0,1%	47 488 189	45 857 241	3,6%

TRAFIC GLOBAL : IMPORT-EXPORT

PORT	IMPORT		EXPORT		TOTAL	
	août 2012	CUMUL	août 2012	CUMUL	août 2012	CUMUL
NADOR	138 965	1 327 689	46 758	396 545	185 723	1 724 234
TANGER	154	1 705	0	22	154	1 727
KENITRA	11 933	132 904	20 390	109 331	32 323	242 235
MOHAMMEDIA	829 240	6 588 012	168 469	1 233 478	997 709	7 821 490
CASABLANCA	1 069 113	10 120 577	743 094	6 402 874	1 812 207	16 523 451
JORF LASFAR	1 157 321	8 609 258	488 182	3 665 988	1 645 503	12 275 246
SAFI	158 147	1 308 452	338 550	2 909 437	496 697	4 217 889
AGADIR	121 685	1 537 309	110 426	863 918	232 111	2 401 227
TAN-TAN	12 868	100 403	0	10 440	12 868	110 843
LAAYOUNE	47 919	486 961	190 210	1 456 060	238 129	1 943 021
DAKHLA	27 571	226 294	73	532	27 644	226 826
TOTAL 2012	3 574 916	30 439 564	2 106 152	17 048 625	5 681 068	47 488 189
TOTAL 2011	3 698 420	29 168 263	1 974 182	16 688 978	5 672 602	45 857 241
VARIAT en %	-3,3%	4,4%	6,7%	2,2%	0,1%	3,6%

TRAFIC CABOTAGE PAR PORT EN TONNAGE

PORT	MOIS			CUMUL		
	août 2012	août 2 011	VARIAT. en %	août 2012	août 2011	VARIAT. en %
NADOR	0	0	-	37 016	29 493	25,5%
TANGER	0	0	-	0	0	-
KENITRA	0	0	-	0	0	-
MOHAMMEDIA	57 317	71 516	-19,9%	485 551	487 713	-0,4%
CASABLANCA	0	0	-	0	0	-
JORF LASFAR	5 780	5 824	-0,8%	36 053	50 446	-28,5%
SAFI	0	0	-	0	0	-
AGADIR	25 637	33 035	-22,4%	231 371	181 077	27,8%
TAN-TAN	12 868	6 839	88,2%	87 257	80 086	9,0%
LAAYOUNE	14 983	35 004	-57,2%	154 515	305 509	-49,4%
DAKHLA	2 974	3 223	-7,7%	35 099	41 690	-15,8%
TOTAL	119 559	155 441	-23,1%	1 066 862	1 176 014	-9,3%

TRAFIC PAR MODE DE CONDITIONNEMENT

TRAFIC GLOBAL VENTILE PAR MODE DE CONDITIONNEMENT

NATURE	Cumul août 2012	Cumul août 2011	Var. en %
Vracs liquides			
Hydrocarbures	10 032 912	9 810 144	2,3%
Acide Phosphorique	2 102 589	2 635 291	-20,2%
Ammoniac	500 627	474 656	5,5%
Huiles végétales	317 005	291 079	8,9%
Autres vracs liquides	648 717	736 381	-11,9%
TOTAL 1	13 601 850	13 947 551	-2,5%
Vracs solides			
Céréales	4 217 087	3 738 393	12,8%
Engrais	3 332 904	3 044 116	9,5%
Phosphates	6 369 851	6 207 239	2,6%
Charbon & Coke	4 234 296	3 947 752	7,3%
Soufre	2 468 837	2 684 818	-8,0%
Autres vracs solides	-1 987 357	3 919 473	-150,7%
TOTAL 2	18 635 618	23 541 791	-20,8%
Marchandises générales			
Conteneurs	5 780 295	5 165 414	11,9%
Ro-Ro	394 778	489 825	-19,4%
Divers	2 791 537	2 712 660	2,9%
TOTAL 3	8 966 610	8 367 899	7,2%
Total Général (1+2+3)	41 204 078	45 857 241	-10,1%

TRAFIC DES VRACS SOLIDES EN TONNAGE

PORT	MOIS			CUMUL		
	août 2012	août 2011	VARIAT. en %	août 2012	août 2011	VARIAT. en %
NADOR	156 903	30 430	415,6%	1 174 316	1 144 974	2,6%
TANGER	0	0	-	0	8 349	-100,0%
KENITRA	0	2 304	-100,0%	35 573	27 447	29,6%
MOHAMMEDIA	0	27 321	-100,0%	68 158	350 781	-80,6%
CASABLANCA	1 012 083	823 699	22,9%	9 368 110	8 314 104	12,7%
JORF LASFAR	1 207 405	1 068 690	13,0%	8 959 603	8 296 068	8,0%
SAFI	285 688	305 861	-6,6%	2 758 424	2 613 529	5,5%
AGADIR	120 723	24 882	385,2%	998 001	706 344	41,3%
TAN-TAN	0	0	-	0	0	-
LAAYOUNE	191 220	270 607	-29,3%	1 557 544	2 080 195	-25,1%
DAKHLA	0	0	-	0	0	-
TOTAL	2 974 022	2 553 794	16,5%	24 919 729	23 541 791	5,9%

TRAFIC DES VRACS SOLIDES : IMPORT-EXPORT

PORT	IMPORT		EXPORT		TOTAL	
	août 2012	CUMUL	août 2012	CUMUL	août 2012	CUMUL
NADOR	112 542	827 939	44 361	346 377	156 903	1 174 316
TANGER	0	0	0	0	0	0
KENITRA	0	0	0	35 573	0	35 573
MOHAMMEDIA	0	0	0	68 158	0	68 158
CASABLANCA	444 509	4 532 123	567 574	4 835 987	1 012 083	9 368 110
JORF LASFAR	872 105	6 234 488	335 300	2 725 115	1 207 405	8 959 603
SAFI	150 162	1 288 914	135 526	1 469 510	285 688	2 758 424
AGADIR	44 492	675 968	76 231	322 033	120 723	998 001
TAN-TAN	0	0	0	0	0	0
LAAYOUNE	7 380	138 164	183 840	1 419 380	191 220	1 557 544
DAKHLA	0	0	0	0	0	0
TOTAL 2012	1 631 190	13 697 596	1 342 832	11 222 133	2 974 022	24 919 729
TOTAL 2011	1 265 709	12 875 766	1 288 085	10 666 025	2 553 794	23 541 791
VARIAT en %	28,9%	6,4%	4,3%	5,2%	16,5%	5,9%

TRAFIC DES VRACS LIQUIDES EN TONNAGE

PORT	MOIS			CUMUL		
	août 2012	août 2011	VARIAT. en %	août 2012	août 2011	VARIAT. en %
NADOR	20 653	37 017	-44,2%	190 621	211 883	-10,0%
TANGER	0	0	-	0	0	-
KENITRA	1 436	0	-	2 712	2 656	2,1%
MOHAMMEDIA	997 709	1 242 391	-19,7%	7 753 332	7 513 149	3,2%
CASABLANCA	24 003	26 359	-8,9%	262 614	225 997	16,2%
JORF LASFAR	395 642	540 596	-26,8%	2 960 247	3 621 195	-18,3%
SAFI	196 308	140 960	39,3%	1 386 558	1 365 092	1,6%
AGADIR	47 133	76 410	-38,3%	520 167	548 129	-5,1%
TAN-TAN	12 868	6 839	88,2%	106 055	81 356	30,4%
LAAYOUNE	38 727	40 419	-4,2%	345 487	318 147	8,6%
DAKHLA	4 774	7 906	-39,6%	74 057	59 947	23,5%
TOTAL	1 739 253	2 118 897	-17,9%	13 601 850	13 947 551	-2,5%

TRAFIC DES VRACS LIQUIDES : IMPORT-EXPORT

PORT	IMPORT		EXPORT		TOTAL	
	août 2012	CUMUL	août 2012	CUMUL	août 2012	CUMUL
NADOR	20 653	190 621	0	0	20 653	190 621
TANGER	0	0	0	0	0	0
KENITRA	0	0	1 436	2 712	1 436	2 712
MOHAMMEDIA	829 240	6 588 012	168 469	1 165 320	997 709	7 753 332
CASABLANCA	24 003	259 827	0	2 787	24 003	262 614
JORF LASFAR	274 556	2 177 977	121 086	782 270	395 642	2 960 247
SAFI	7 985	18 474	188 323	1 368 084	196 308	1 386 558
AGADIR	47 133	517 177	0	2 990	47 133	520 167
TAN-TAN	12 868	100 403	0	5 652	12 868	106 055
LAAYOUNE	38 727	342 557	0	2 930	38 727	345 487
DAKHLA	4 774	74 057	0	0	4 774	74 057
TOTAL 2012	1 259 939	10 269 105	479 314	3 332 745	1 739 253	13 601 850
TOTAL 2011	1 658 851	10 243 446	460 046	3 704 105	2 118 897	13 947 551
VARIAT en %	-24,0%	0,3%	4,2%	-10,0%	-17,9%	-2,5%

TRAFIC DU DIVERS CONVENTIONNEL EN TONNAGE

PORT	MOIS			CUMUL		
	août 2012	août 2011	VARIAT. en %	août 2012	août 2011	VARIAT. en %
NADOR	598	35 559	-98,3%	241 976	175 532	37,9%
TANGER	0	0	-	0	955	-100,0%
KENITRA	30 887	30 125	2,5%	203 950	228 485	-10,7%
MOHAMMEDIA	0	0	-	0	0	-
CASABLANCA	161 738	254 313	-36,4%	1 568 058	1 700 131	-7,8%
JORF LASFAR	42 456	8 010	430,0%	355 396	211 297	68,2%
SAFI	14 701	11 230	30,9%	72 907	70 843	2,9%
AGADIR	4 697	4 935	-4,8%	151 703	144 887	4,7%
TAN-TAN	0	0	-	4 788	1 229	289,6%
LAAYOUNE	8 182	4 026	103,2%	39 990	38 230	4,6%
DAKHLA	22 870	27 751	-17,6%	152 769	141 071	8,3%
TOTAL	286 129	375 949	-23,9%	2 791 537	2 712 660	2,9%

TRAFIC DIVERS CONVENTIONNEL : IMPORT-EXPORT

PORT	IMPORT		EXPORT		TOTAL	
	août 2012	CUMUL	août 2012	CUMUL	août 2012	CUMUL
NADOR	598	223 193	0	18 783	598	241 976
TANGER	0	0	0	0	0	0
KENITRA	11 933	132 904	18 954	71 046	30 887	203 950
MOHAMMEDIA	0	0	0	0	0	0
CASABLANCA	144 779	1 460 951	16 959	107 107	161 738	1 568 058
JORF LASFAR	10 660	196 793	31 796	158 603	42 456	355 396
SAFI	0	1 064	14 701	71 843	14 701	72 907
AGADIR	3 701	99 547	996	52 156	4 697	151 703
TAN-TAN	0	0	0	4 788	0	4 788
LAAYOUNE	1 812	6 240	6 370	33 750	8 182	39 990
DAKHLA	22 797	152 237	73	532	22 870	152 769
TOTAL 2012	196 280	2 272 929	89 849	518 608	286 129	2 791 537
TOTAL 2011	331 570	2 328 503	44 379	384 157	375 949	2 712 660
VARIAT en %	-40,8%	-2,4%	102,5%	35,0%	-23,9%	2,9%

TRAFICS SPECIFIQUES

TRAFIC DES CEREALES EN TONNAGE

PORT	MOIS							CUMUL						
	août 2012			août 2011			Var %	août 2012			août 2011			Var %
	MARSA MAROC	SOSIPO	MASS CEREALES	MARSA MAROC	SOSIPO	MASS CEREALES		MARSA MAROC	SOSIPO	MASS CEREALES	MARSA MAROC	SOSIPO	MASS CEREALES	
NADOR	0	6 945	0	0	0	0	-	151 677	98 784	0	79 602	126 444	0	21,6%
TANGER	0	0	0	0	0	0	-	0	0	0	8 349	0	0	-100,0%
KENITRA	0	0	0	0	0	0	-	0	0	0	0	0	0	-
MOHAMMEDIA	0	0	0	0	0	0	-	0	0	0	0	0	0	-
CASABLANCA	15 183	88 903	148 495	0	15 622	94 505	129,4%	469 972	887 331	1 318 930	436 471	679 350	1 221 554	14,5%
JORF LASFAR	0	0	61 500	0	0	11 697	425,8%	0	0	682 307	0	0	613 372	11,2%
SAFI	0	0	0	0	0	0	-	88 020	84 952	0	106 926	141 184	0	-30,3%
AGADIR	0	15 099	0	0	7 102	0	112,6%	164 445	270 669	0	89 595	235 546	0	33,8%
TAN-TAN	0	0	0	0	0	0	-	0	0	0	0	0	0	-
LAAYOUNE	0	0	0	0	0	0	-	0	0	0	0	0	0	-
DAKHLA	0	0	0	0	0	0	-	0	0	0	0	0	0	-
TOTAL	15 183	110 947	209 995	0	22 724	106 202	160,7%	874 114	1 341 736	2 001 237	720 943	1 182 524	1 834 926	12,8%
	336 125			128 926				4 217 087			3 738 393			

TRAFIC GLOBAL DES MINERAIS EN TONNAGE

PORT	MOIS			CUMUL		
	août 2012	août 2011	VARIAT. en %	août 2012	août 2011	VARIAT. en %
NADOR	149 958	27 135	452,6%	900 643	912 838	-1,3%
TANGER	0	0	-	0	0	-
KENITRA	0	0	-	2 066	0	-
MOHAMMEDIA	0	0	-	0	0	-
CASABLANCA	567 574	559 871	1,4%	4 926 090	4 363 532	12,9%
JORF LASFAR	729 963	704 300	3,6%	4 979 731	4 860 657	2,4%
SAFI	265 927	233 131	14,1%	2 008 107	1 764 595	13,8%
AGADIR	62 031	3 180	1850,7%	380 740	135 116	181,8%
TAN-TAN	0	0	-	0	0	-
LAAYOUNE	165 420	231 565	-28,6%	1 240 086	1 731 396	-28,4%
DAKHLA	0	0	-	0	0	-
TOTAL	1 940 873	1 759 182	10,3%	14 437 463	13 768 134	4,9%

TRAFIC DES MINERAIS EN TONNAGE : IMPORT-EXPORT

PORT	IMPORT		EXPORT		TOTAL	
	août 2012	CUMUL	août 2012	CUMUL	août 2012	CUMUL
NADOR	105 597	554 266	44 361	346 377	149 958	900 643
TANGER	0	0	0	0	0	0
KENITRA	0	0	0	2 066	0	2 066
MOHAMMEDIA	0	0	0	0	0	0
CASABLANCA	0	93 234	567 574	4 832 856	567 574	4 926 090
JORF LASFAR	729 963	4 979 731	0	0	729 963	4 979 731
SAFI	150 162	1 082 445	115 765	925 662	265 927	2 008 107
AGADIR	0	97 417	62 031	283 323	62 031	380 740
TAN-TAN	0	0	0	0	0	0
LAAYOUNE	3 680	18 332	161 740	1 221 754	165 420	1 240 086
DAKHLA	0	0	0	0	0	0
TOTAL 2012	989 402	6 825 425	951 471	7 612 038	1 940 873	14 437 463
TOTAL 2011	857 167	6 720 067	902 015	7 048 067	1 759 182	13 768 134
VARIAT en %	15,4%	1,6%	5,5%	8,0%	10,3%	4,9%

TRAFIC DU CHARBON ET COKE DE PERTOLE EN TONNAGE

PORT	MOIS			CUMUL		
	août 2012	août 2011	VARIAT. en %	août 2012	août 2011	VARIAT. en %
NADOR	105 597	4 232	2395,2%	526 620	561 232	-6,2%
TANGER	0	0	-	0	0	-
KENITRA	0	0	-	0	0	-
MOHAMMEDIA	0	0	-	0	0	-
CASABLANCA	0	0	-	66 540	64 446	3,2%
JORF LASFAR	419 943	473 972	-11,4%	3 409 205	3 112 565	9,5%
SAFI	0	0	-	134 514	98 853	36,1%
AGADIR	0	0	-	97 417	110 656	-12,0%
TAN-TAN	0	0	-	0	0	-
LAAYOUNE	0	0	-	0	0	-
DAKHLA	0	0	-	0	0	-
TOTAL	525 540	478 204	9,9%	4 234 296	3 947 752	7,3%

TRAFIC DES HYDROCARBURES EN TONNAGE

PORT	MOIS			CUMUL		
	août 2012	août 2011	VARIAT. en %	août 2012	août 2011	VARIAT. en %
NADOR	20 653	37 017	-44,2%	190 621	211 883	-10,0%
TANGER	0	0	-	0	0	-
KENITRA	0	0	-	0	0	-
MOHAMMEDIA	991 870	1 235 889	-19,7%	7 691 602	7 434 688	3,5%
CASABLANCA	0	0	-	0	0	-
JORF LASFAR	115 648	210 387	-45,0%	1 207 832	1 290 249	-6,4%
SAFI	0	0	-	0	0	-
AGADIR	41 884	53 363	-21,5%	421 156	415 144	1,4%
TAN-TAN	12 868	6 839	88,2%	105 087	80 086	31,2%
LAAYOUNE	38 727	40 419	-4,2%	342 557	318 147	7,7%
DAKHLA	4 774	7 906	-39,6%	74 057	59 947	23,5%
TOTAL	1 226 424	1 591 820	-23,0%	10 032 912	9 810 144	2,3%

TRAFIC DES HYDROCARBURES EN TONNAGE : IMPORT-EXPORT

PORT	IMPORT		EXPORT		TOTAL	
	août 2012	CUMUL	août 2012	CUMUL	août 2012	CUMUL
NADOR	20 653	190 621	0	0	20 653	190 621
TANGER	0	0	0	0	0	0
KENITRA	0	0	0	0	0	0
MOHAMMEDIA	823 401	6 528 153	168 469	1 163 449	991 870	7 691 602
CASABLANCA	0	0	0	0	0	0
JORF LASFAR	109 868	1 166 017	5 780	41 815	115 648	1 207 832
SAFI	0	0	0	0	0	0
AGADIR	41 884	421 156	0	0	41 884	421 156
TAN-TAN	12 868	100 403	0	4 684	12 868	105 087
LAAYOUNE	38 727	342 557	0	0	38 727	342 557
DAKHLA	4 774	74 057	0	0	4 774	74 057
TOTAL 2012	1 052 175	8 822 964	174 249	1 209 948	1 226 424	10 032 912
TOTAL 2011	1 453 780	8 792 512	138 040	1 017 632	1 591 820	9 810 144
VARIAT en %	-27,6%	0,3%	26,2%	18,9%	-23,0%	2,3%

TRAFIC DES CONTENEURS EN TONNAGE

PORT		MOIS			CUMUL		
		août 2012	août 2011	VARIAT. en %	août 2012	août 2011	VARIAT. en %
CASABLANCA	IMPORT	439 281	385 091	14,1%	3 661 081	3 110 922	17,7%
	EXPORT	153 068	150 688	1,6%	1 387 858	1 316 687	5,4%
	TOTAL	592 349	535 779	10,6%	5 048 939	4 427 609	14,0%
AGADIR	IMPORT	26 359	17 761	48,4%	244 617	253 078	-3,3%
	EXPORT	33 199	17 471	90,0%	486 739	484 727	0,4%
	TOTAL	59 558	35 232	69,0%	731 356	737 805	-0,9%
TOTAL	IMPORT	465 640	402 852	15,6%	3 905 698	3 364 000	16,1%
	EXPORT	186 267	168 159	10,8%	1 874 597	1 801 414	4,1%
	TOTAL	651 907	571 011	14,2%	5 780 295	5 165 414	11,9%

TRAFIC DES CONTENEURS EN NOMBRE d'EVP

PORT		MOIS			CUMUL		
		août 2012	août 2011	VARIAT. en %	août 2012	août 2011	VARIAT. en %
CASABLANCA	IMPORT	34 937	33 546	4,1%	291 140	271 359	7,3%
	EXPORT	36 745	32 564	12,8%	292 000	273 490	6,8%
	TOTAL	71 682	66 110	8,4%	583 140	544 849	7,0%
AGADIR	IMPORT	2 785	1 592	74,9%	39 969	41 418	-3,5%
	EXPORT	2 221	1 803	23,2%	40 141	42 783	-6,2%
	TOTAL	5 006	3 395	47,5%	80 110	84 201	-4,9%
TOTAL	IMPORT	37 722	35 138	7,4%	331 109	312 777	5,9%
	EXPORT	38 966	34 367	13,4%	332 141	316 273	5,0%
	TOTAL	76 688	69 505	10,3%	663 250	629 050	5,4%

TRAFIC DU TIR EN TONNAGE

PORT		MOIS			CUMUL		
		août 2012	août 2011	VARIAT. en %	août 2012	août 2011	VARIAT. en %
NADOR	IMPORT	5 154	8 909	-42,1%	82 794	85 317	-3,0%
	EXPORT	2 397	3 741	-35,9%	31 274	40 686	-23,1%
	TOTAL	7 551	12 650	-40,3%	114 068	126 003	-9,5%
CASABLANCA	IMPORT	5 796	17 091	-66,1%	89 161	146 081	-39,0%
	EXPORT	4 731	8 402	-43,7%	55 480	69 736	-20,4%
	TOTAL	10 527	25 493	-58,7%	144 641	215 817	-33,0%
TANGER	IMPORT	154	132	16,7%	1 705	1 661	2,6%
	EXPORT	0	0	-	22	69	-68,1%
	TOTAL	154	132	16,7%	1 727	1 730	-0,2%
AGADIR	IMPORT	0	0	-	0	0	-
	EXPORT	0	0	-	0	0	-
	TOTAL	0	0	-	0	0	-
TOTAL	IMPORT	11 104	26 132	-57,5%	173 660	233 059	-25,5%
	EXPORT	7 128	12 143	-41,3%	86 776	110 491	-21,5%
	TOTAL	18 232	38 275	-52,4%	260 436	343 550	-24,2%

TRAFIC DU TIR EN NOMBRE

PORT		MOIS			CUMUL		
		août 2012	août 2011	VARIAT. en %	août 2012	août 2011	VARIAT. en %
NADOR	IMPORT	185	336	-44,9%	3 060	3 308	-7,5%
	EXPORT	130	225	-42,2%	1 479	2 040	-27,5%
	TOTAL	315	561	-43,9%	4 539	5 348	-15,1%
CASABLANCA	IMPORT	263	629	-58,2%	3 113	5 699	-45,4%
	EXPORT	293	536	-45,3%	2 293	4 328	-47,0%
	TOTAL	556	1 165	-52,3%	5 406	10 027	-46,1%
TANGER	IMPORT	14	26	-46,2%	155	178	-12,9%
	EXPORT	0	0	-	2	2	0,0%
	TOTAL	14	26	-46,2%	157	180	-12,8%
AGADIR	IMPORT	0	0	-	0	0	-
	EXPORT	0	0	-	0	0	-
	TOTAL	0	0	-	0	0	-
TOTAL	IMPORT	462	991	-53,4%	6 328	9 185	-31,1%
	EXPORT	423	761	-44,4%	3 774	6 370	-40,8%
	TOTAL	885	1 752	-49,5%	10 102	15 555	-35,1%

TRAFIC DES RO-RO EN TONNAGE

PORT		MOIS			CUMUL		
		août 2012	août 2011	VARIAT. en %	août 2012	août 2011	VARIAT. en %
CASABLANCA	IMPORT	16 541	30 397	-45,6%	206 595	269 570	-23,4%
	EXPORT	5 493	9 772	-43,8%	69 135	92 522	-25,3%
	TOTAL	22 034	40 169	-45,1%	275 730	362 092	-23,9%
TANGER	IMPORT	154	132	16,7%	1 705	1 661	2,6%
	EXPORT	0	0	-	22	69	-68,1%
	TOTAL	154	132	16,7%	1 727	1 730	-0,2%
NADOR	IMPORT	5 172	8 909	-41,9%	85 936	85 317	0,7%
	EXPORT	2 397	3 741	-35,9%	31 385	40 686	-22,9%
	TOTAL	7 569	12 650	-40,2%	117 321	126 003	-6,9%
AGADIR	IMPORT	0	0	-	0	0	-
	EXPORT	0	0	-	0	0	-
	TOTAL	0	0	-	0	0	-
TOTAL	IMPORT	21 867	39 438	-44,6%	294 236	356 548	-17,5%
	EXPORT	7 890	13 513	-41,6%	100 542	133 277	-24,6%
	TOTAL	29 757	52 951	-43,8%	394 778	489 825	-19,4%

TRAFIC DES PASSAGERS

		MOIS			CUMUL		
		août 2012	août 2011	VARIAT. en %	août 2012	août 2011	VARIAT. en %
AL Hoceima	ENTREES	4 456	0	-	7 354	0	-
	SORTIES	7 838	0	-	12 350	0	-
	TOTAL	12 294	0	-	19 704	0	-
NADOR	ENTREES	26 795	14 701	82%	132 122	210 313	-37%
	SORTIES	31 662	59 670	-47%	122 440	216 324	-43%
	TOTAL	58 457	74 371	-21%	254 562	426 637	-40%
TANGER	ENTREES	67 174	55 254	22%	345 847	368 581	-6%
	SORTIES	78 859	87 831	-10%	377 830	461 107	-18%
	CROISIERES	5 969	13 998	-57%	58 529	62 650	-7%
	TOTAL	152 002	157 083	-3%	782 206	892 338	-12%
Casablanca	ENTREES	1 205	1 383	-13%	6 322	7 285	-13%
	SORTIES	1 157	1 216	-5%	5 823	6 246	-7%
	CROISIERES	9 253	13 897	-33%	145 296	119 383	22%
	TOTAL	11 615	16 496	-30%	157 441	132 914	18%
AGADIR	ENTREES	0	0	-	0	0	-
	SORTIES	0	0	-	0	0	-
	CROISIERES	197	4 061	-95%	45 202	63 173	-28%
	TOTAL	197	4 061	-95%	45 202	63 173	-28%
SAFI	ENTREES	0	0	-	0	0	-
	SORTIES	0	0	-	0	0	-
	CROISIERES	0	0	-	313	342	-8%
	TOTAL	0	0	-	313	342	-8%
LAAYOUNE	ENTREES	0	0	-	0	363	-100%
	SORTIES	0	0	-	0	363	-100%
	CROISIERES	0	0	-	0	0	-
	TOTAL	0	0	-	0	726	-100%
TOTAL	ENTREES	99 630	71 338	40%	491 645	586 542	-16%
	SORTIES	119 516	148 717	-19,6%	518 443	684 040	-24%
	CROISIERES	15 419	31 956	-52%	249 340	245 548	1,5%
	TOTAL	234 565	252 011	-7%	1 259 428	1 516 130	-16,9%

TRAFIC DES VOITURES ACCOMPAGNEES

		TOTAL MOIS			CUMUL		
		août 2012	août 2011	VARIAT. en %	août 2012	août 2011	VARIAT. en %
AL HOCEIMA	ENTREES	1 384	0	-	2 183	0	-
	SORTIES	1 720	0	-	2 863	0	-
	TOTAL	3 104	0	-	5 046	0	-
NADOR	ENTREES	7 121	3 151	126%	32 206	50 183	-36%
	SORTIES	5 560	12 008	-54%	21 812	54 112	-60%
	TOTAL	12 681	15 159	-16%	54 018	104 295	-48%
TANGER	ENTREES	10 936	9 014	21%	56 389	65 488	-14%
	SORTIES	8 826	17 228	-49%	54 913	94 633	-42%
	TOTAL	19 762	26 242	-25%	111 302	160 121	-30%
TOTAL	ENTREES	19 441	12 165	60%	90 778	115 671	-22%
	SORTIES	16 106	29 236	-45%	79 588	148 745	-46%
	TOTAL	35 547	41 401	-14%	170 366	264 416	-36%

TRAFIC DES AUTOCARS

		TOTAL MOIS			CUMUL		
		août 2012	août 2011	VARIAT. en %	août 2012	août 2011	VARIAT. en %
AL HOCEIMA	ENTREES	0	0	-	0	0	-
	SORTIES	0	0	-	0	0	-
	TOTAL	0	0	-	0	0	-
NADOR	ENTREES	0	42	-100%	0	252	-100%
	SORTIES	0	60	-100%	0	474	-100%
	TOTAL	0	102	-100%	0	726	-100%
TANGER	ENTREES	62	52	19%	495	564	-12%
	SORTIES	140	114	23%	828	953	-13%
	TOTAL	202	166	22%	1 323	1 517	-13%
TOTAL	ENTREES	62	94	-34%	495	816	-39%
	SORTIES	140	174	-20%	828	1 427	-42%
	TOTAL	202	268	-25%	1 323	2 243	-41%

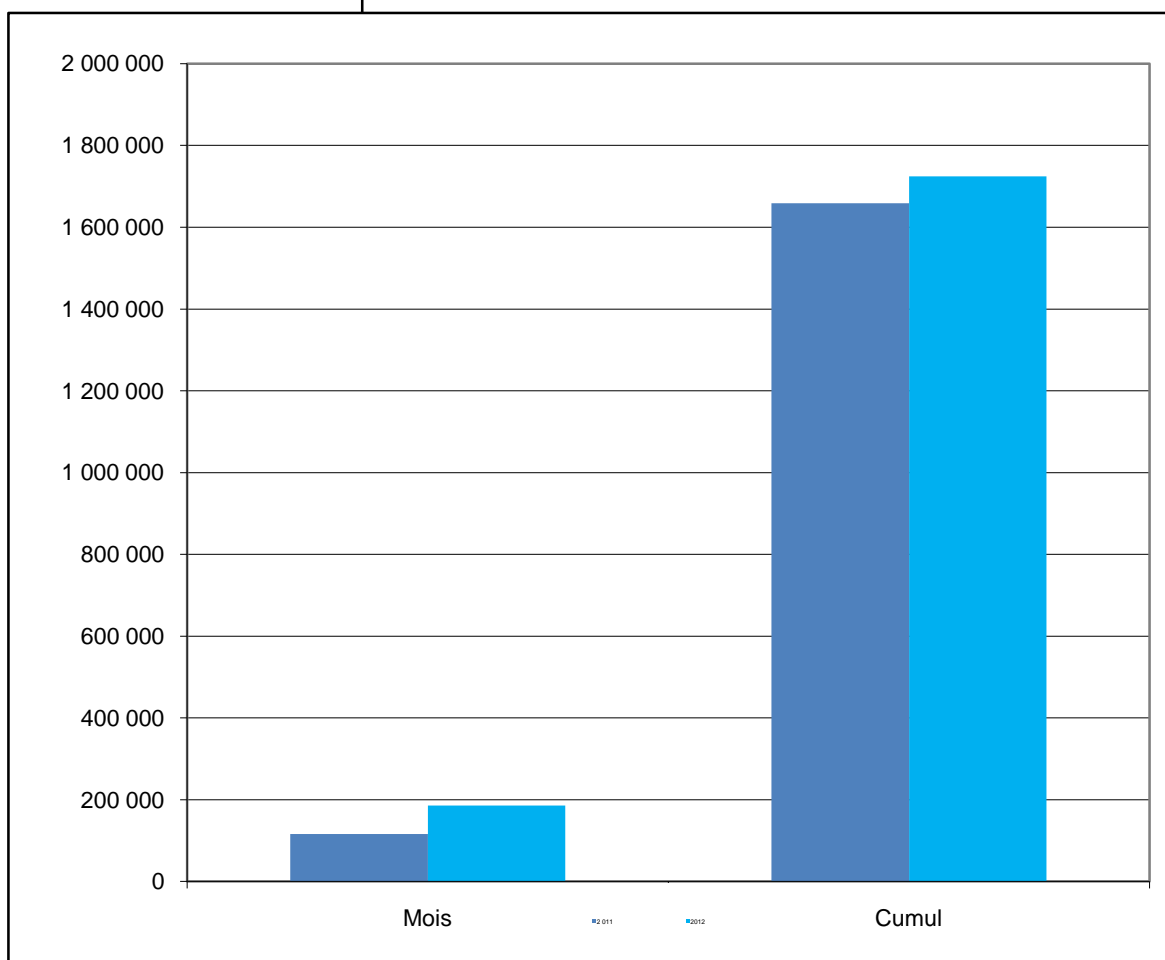
PRINCIPAUX PRODUITS PAR PORT

PORT DE NADOR

TRAFIC GLOBAL Cumul août 2012	4,0%
1 724 234	
Cumul août 2011 1 658 392	

IMPORTATIONS Cumul août 2012	6,6%
1 327 689	
Cumul août 2011 1 245 570	

EXPORTATIONS Cumul août 2012	-3,9%
396 545	
Cumul août 2011 412 822	



Produits	2012	2011	%
Charbon	395 938	430 316	-8,0%
Céréales	250 461	206 046	21,6%
Billettes	192 765	111 488	72,9%
Coke de pétrole	130 682	130 916	-0,2%
Butane	123 879	123 562	0,3%
TIR	82 794	85 317	-3,0%

Produits	2012	2011	%
Barytine	244 989	197 056	24,3%
Argil kaolinique	48 265	78 761	-38,7%
Bentonite	46 271	57 650	-19,7%
TIR	31 274	40 686	-23,1%
Plomb Lingots	14 016	23 541	-40,5%
Minerai de fer	5 512	12 112	-54,5%

PORT DE TANGER

TRAFIC GLOBAL Cumul août 2012
1 727
Cumul août 2011 11 034

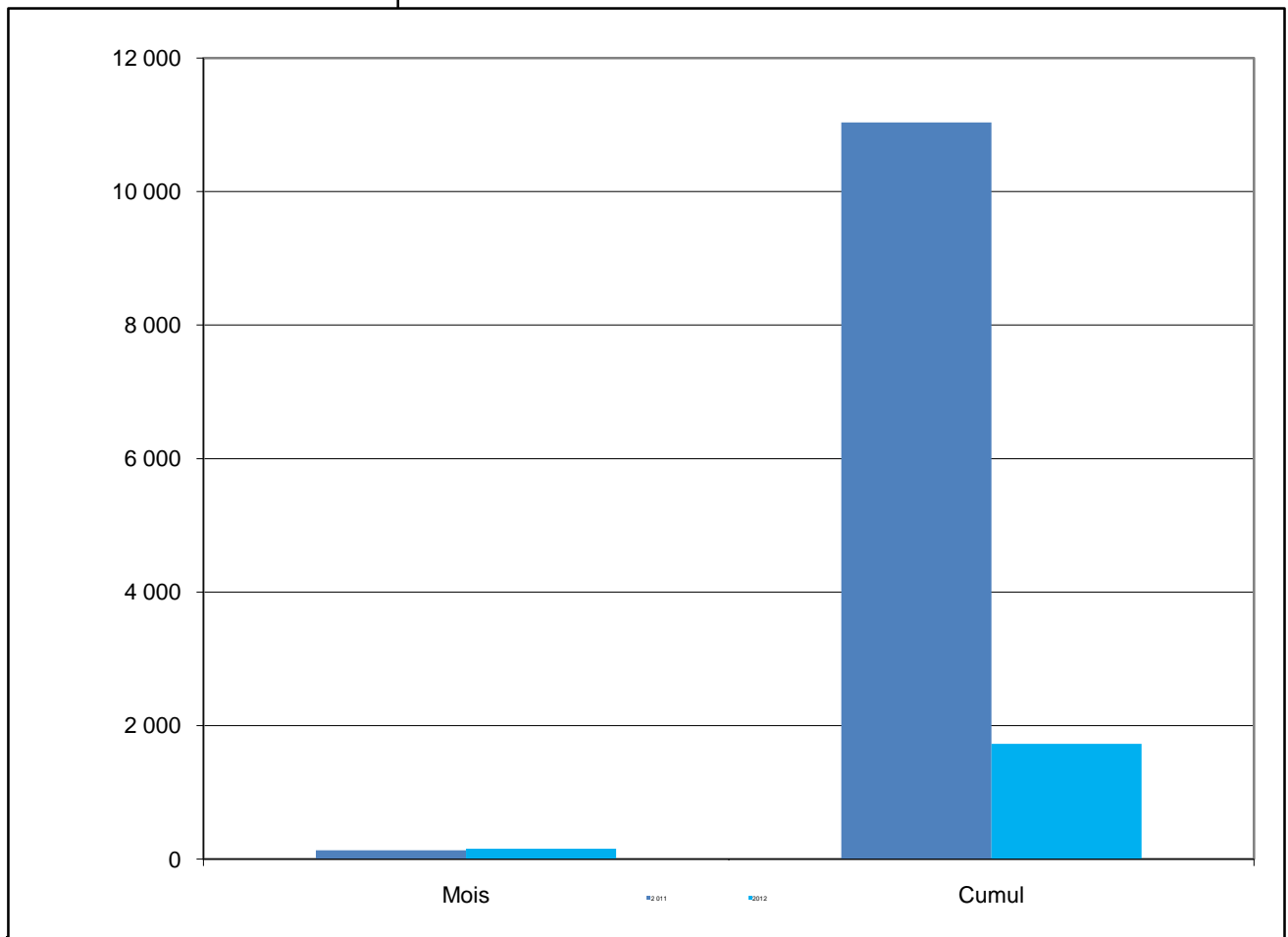
-84,3%

IMPORTATIONS Cumul août 2012
1 705
Cumul août 2011 10 965

-84,5%

EXPORTATIONS Cumul août 2012
22
Cumul août 2011 69

-68,1%



Produits	2012	2011	%
Ensemble routier vide	1 705	1 551	9,9%
-	-	-	-
-	-	-	-
-	-	-	-
Céréales	-	8 349	-100,0%
-	-	-	-

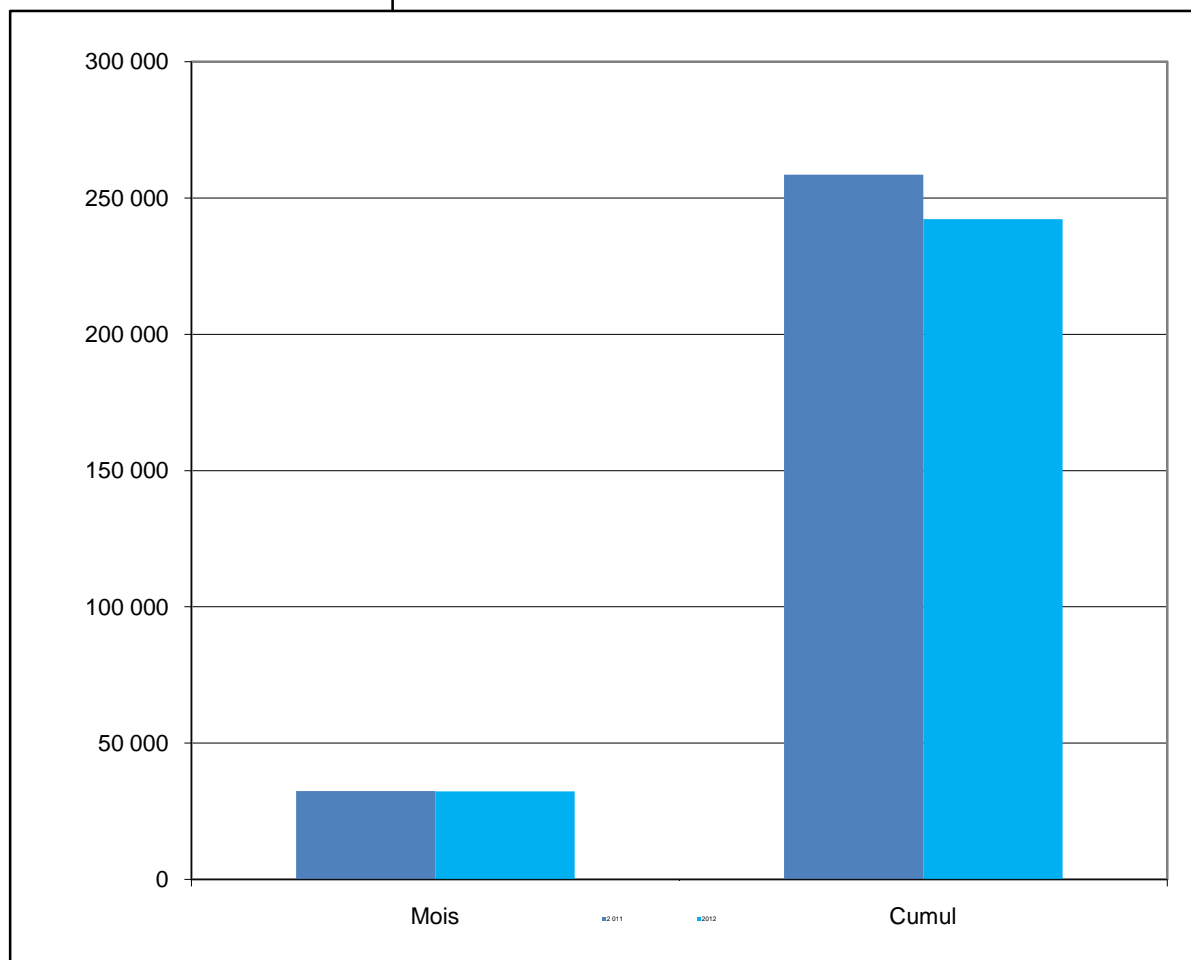
Produits	2012	2011	%
Ensemble routier plein	22	69	-68,1%
-	-	-	-
-	-	-	-
-	-	-	-
-	-	-	-
-	-	-	-

PORT DE KENITRA

TRAFIC GLOBAL Cumul août 2012	 -6,3%
242 235	
Cumul août 2011 258 588	

IMPORTATIONS Cumul août 2012	 -13,4%
132 904	
Cumul août 2011 153 471	

EXPORTATIONS Cumul août 2012	 4,0%
109 331	
Cumul août 2011 105 117	



Produits	2012	2011	%
Rondins de bois	96 624	130 909	-26,2%
Fer à béton	27 706	21 562	28,5%
Fer en fradeaux	8 574	-	-
-	-	-	-
-	-	-	-
-	-	-	-

Produits	2012	2011	%
Pate cellulose	71 046	75 014	-5,3%
Ferraille	21 552	12 069	78,6%
Graines oléagineuses	11 955	15 378	-22,3%
Vin	2 712	2 656	2,1%
Calamine	2 066	-	-
-	-	-	-

PORT DE MOHAMMEDIA

TRAFIC GLOBAL Cumul août 2012	
7 821 490	
Cumul août 2011 7 863 930	

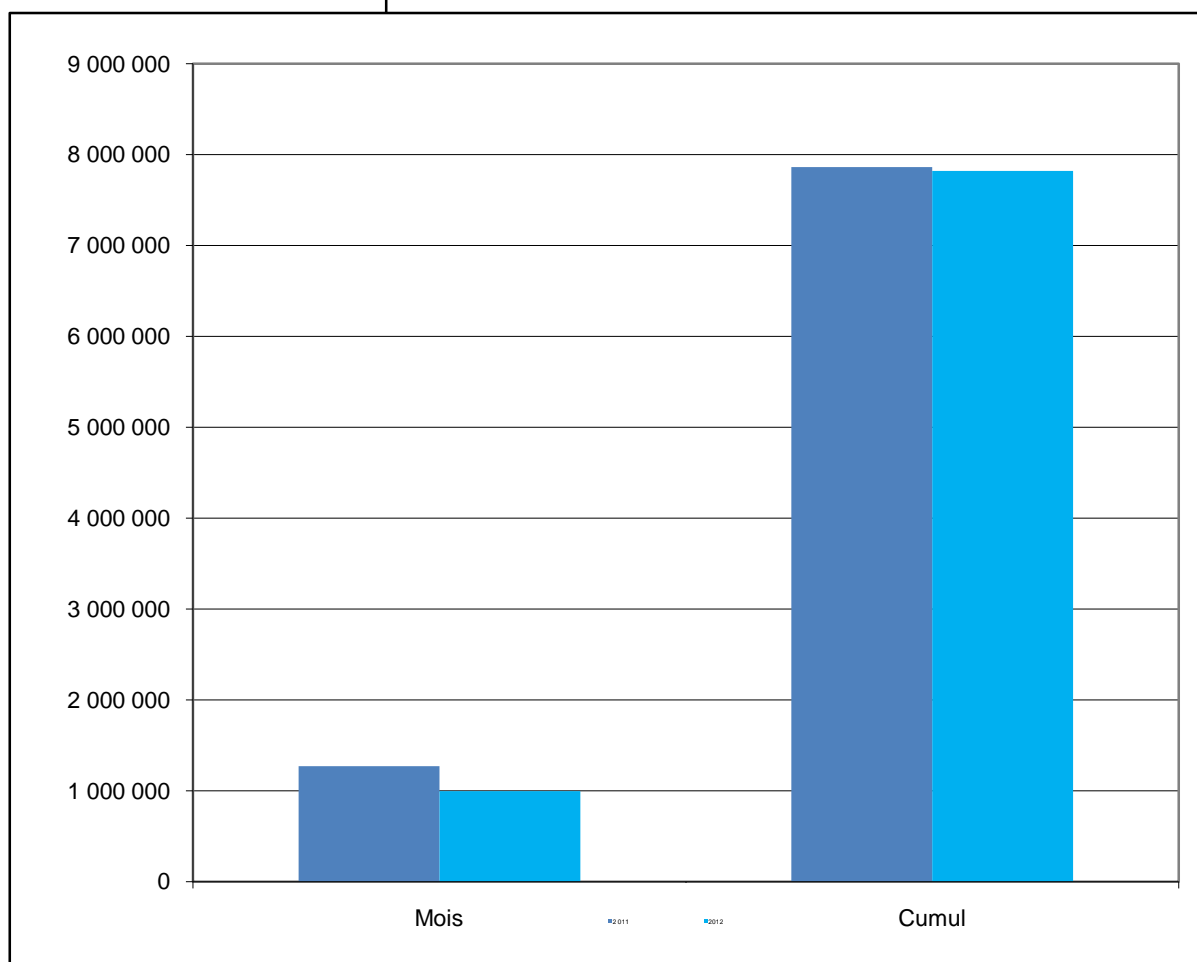
-0,5%

IMPORTATIONS Cumul août 2012	↑
6 588 012	
Cumul août 2011 6 534 146	

0,8%

EXPORTATIONS Cumul août 2012	
1 233 478	
Cumul août 2011 1 329 784	

-7,2%



Produits	2012	2011	%
Pétrole brut	3 440 226	3 289 982	4,6%
Fuel Oil	1 575 627	1 642 308	-4,1%
Butane	825 453	876 823	-5,9%
Gasoil	616 652	522 824	17,9%
A. Produits chimiques	30 982	34 900	-11,2%
Bitume	24 158	66 463	-63,7%

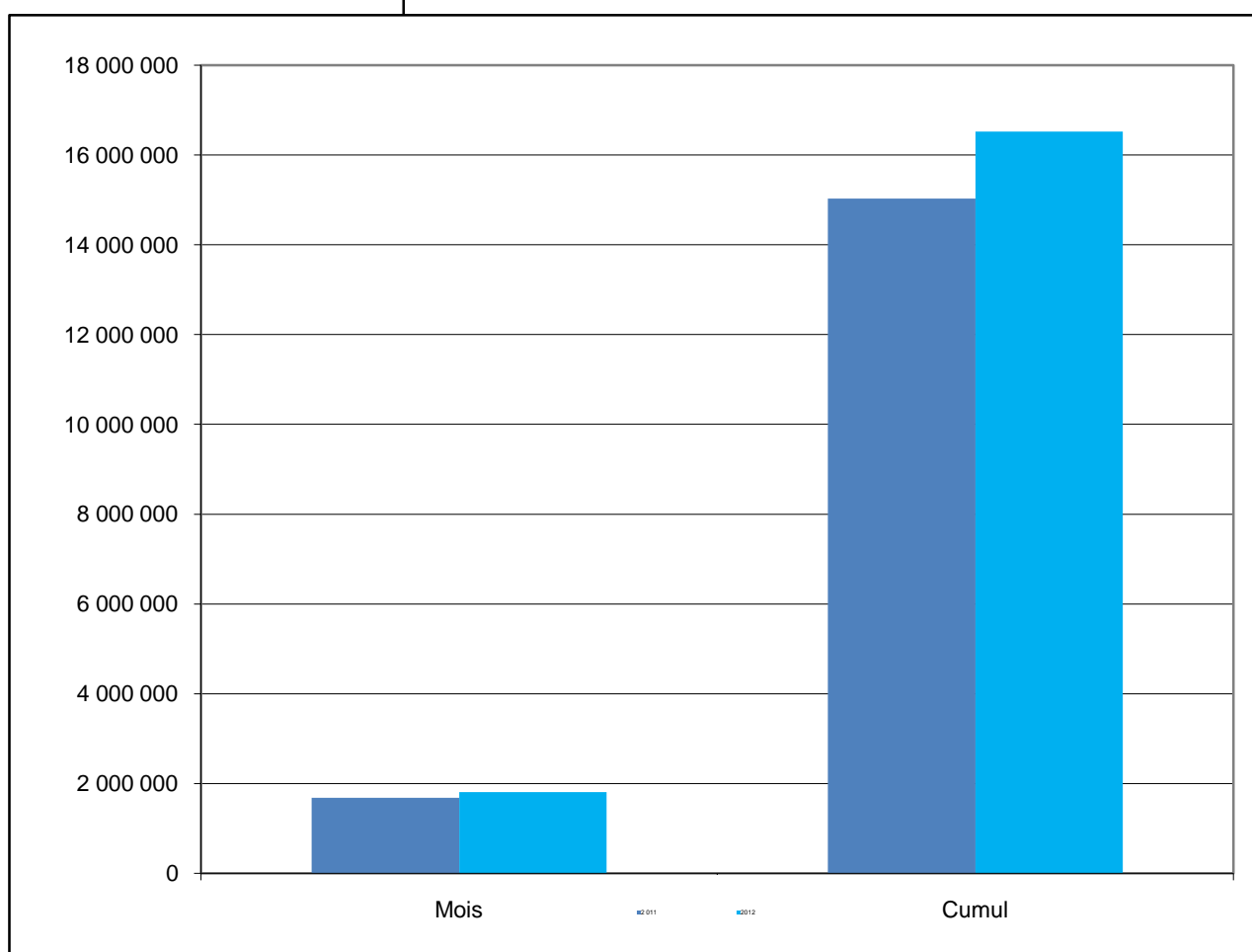
Produits	2012	2011	%
Gasoil	376 846	277 505	35,8%
Virgin Naphta	286 102	301 169	-5,0%
Jet	243 698	105 679	130,6%
Fuel Oil	108 667	185 109	-41,3%
Bitume	80 089	27 531	190,9%
Sel	68 158	350 781	-80,6%

PORT DE CASABLANCA

TRAFIC GLOBAL Cumul août 2012	9,9%
16 523 451	
Cumul août 2011 15 029 933	

IMPORTATIONS Cumul août 2012	10,4%
10 120 577	
Cumul août 2011 9 165 624	

EXPORTATIONS Cumul août 2012	9,2%
6 402 874	
Cumul août 2011 5 864 309	



Produits	2012	2011	%
TC-Tonnage	3 661 081	3 110 922	17,7%
Céréales	2 676 233	2 337 375	14,5%
Aliments de bétails	816 687	742 477	10,0%
Sucre	652 990	578 350	12,9%
Bois de sciage	340 787	314 979	8,2%
Billettes	298 820	252 151	18,5%

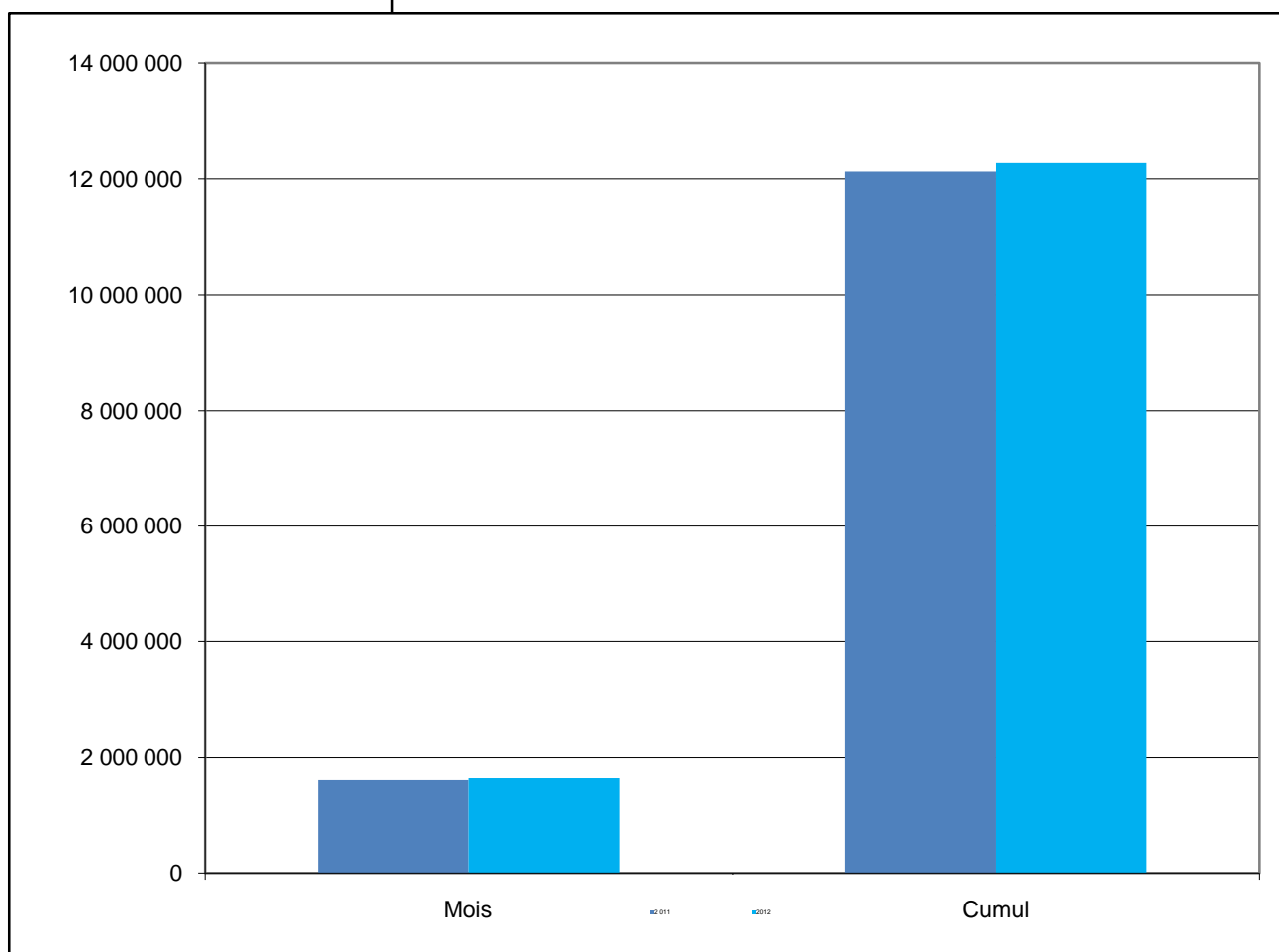
Produits	2012	2011	%
Phosphate	4 767 810	4 182 280	14,0%
TC-Tonnage	1 387 858	1 316 687	5,4%
Bobines tôle	55 987	74 608	-25,0%
TIR	55 480	69 736	-20,4%
Autre Divers Conventionnel	44 924	11 560	288,6%
Fluorine	38 540	49 017	-21,4%

PORT DE JORF LASFAR

TRAFIC GLOBAL Cumul août 2012	1,2% 
12 275 246	
Cumul août 2011 12 128 560	

IMPORTATIONS Cumul août 2012	2,6% 
8 609 258	
Cumul août 2011 8 391 025	

EXPORTATIONS Cumul août 2012	-1,9% 
3 665 988	
Cumul août 2011 3 737 535	




Produits	2012	2011	%
Charbon	2 889 046	2 601 951	11,0%
Soufre	1 519 162	1 731 759	-12,3%
Céréales	682 307	613 372	11,2%
Gasoil	676 609	758 383	-10,8%
Coke de pétrole	520 159	510 614	1,9%
Ammoniac	500 627	474 656	5,5%

Produits	2012	2011	%
Engrais	2 640 665	2 306 128	14,5%
Acide phosphorique	734 505	1 317 062	-44,2%
Ciment en sacs	106 046	-	-
Clinker	84 450	-	-
Gasoil	41 815	50 446	-17,1%
Fer à béton	34 281	43 946	-22,0%

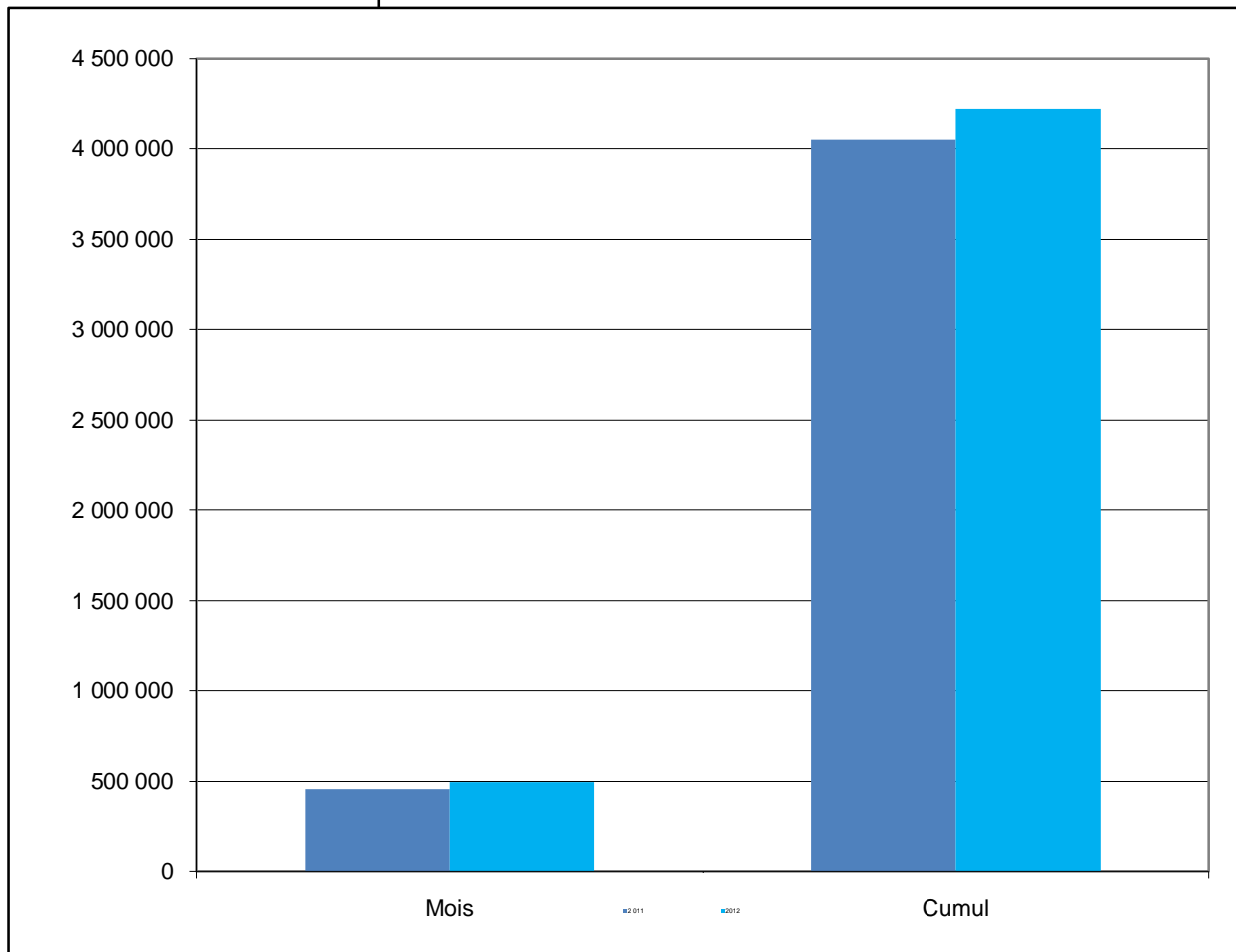
PORT DE SAFI

TRAFIC GLOBAL Cumul août 2012	4,2%
4 217 889	
Cumul août 2011 4 049 464	

IMPORTATIONS Cumul août 2012	
1 308 452	
Cumul août 2011 1 371 964	

-4,6%

EXPORTATIONS Cumul août 2012	8,7%
2 909 437	
Cumul août 2011 2 677 500	



Produits	2012	2011	%
Soufre	944 981	950 759	-0,6%
Céréales	172 972	248 110	-30,3%
Coke de pétrole	134 514	98 853	36,1%
Engrais	30 551	9 331	227,4%
Soude caustique	18 474	15 501	19,2%
Bentonite	2 950	2 980	-1,0%

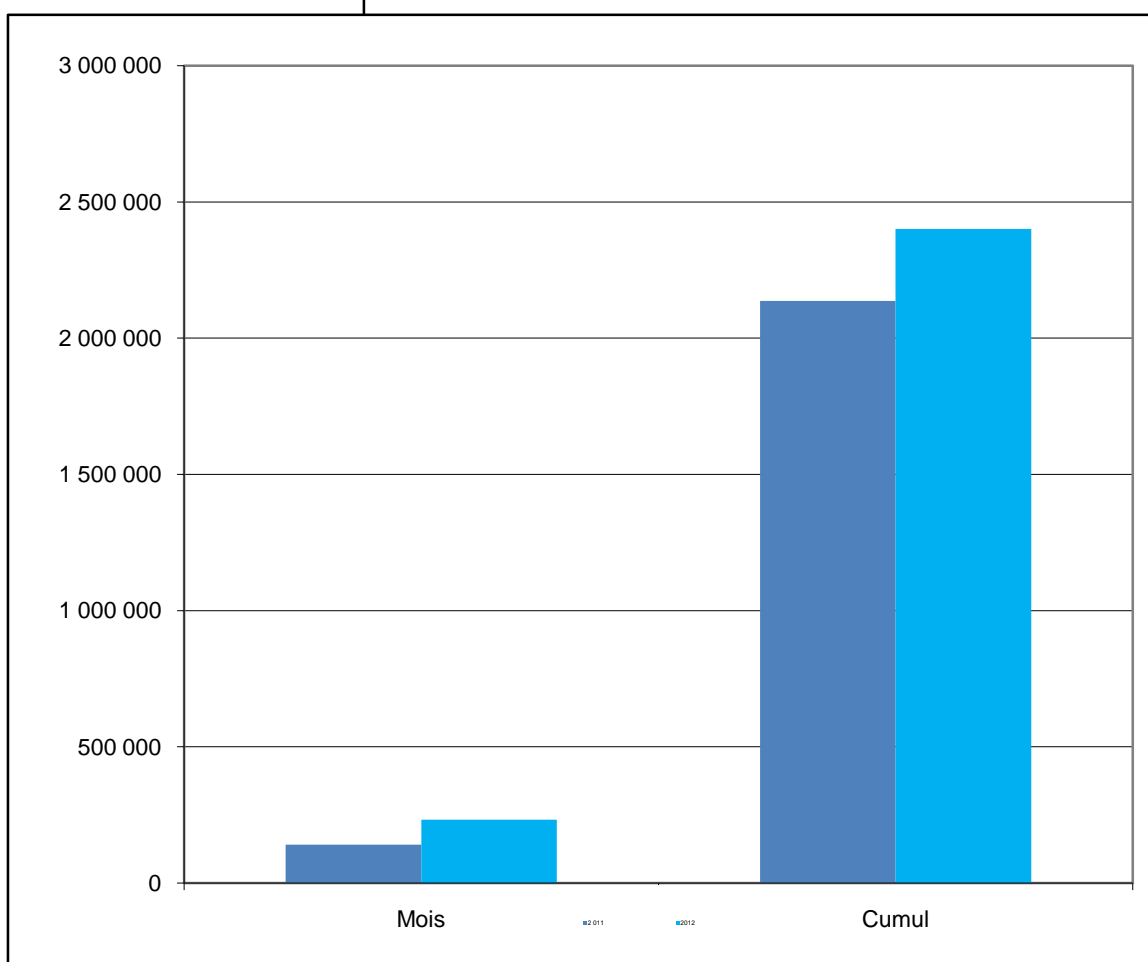
Produits	2012	2011	%
Acide phosphorique	1 368 084	1 318 229	3,8%
Engrais	530 588	530 346	0,0%
Barytine	401 662	294 425	36,4%
Phosphate	380 287	303 993	25,1%
Gypse	92 952	66 467	39,8%
Barytine Big Bag	53 135	33 870	56,9%

PORT D'AGADIR

TRAFIC GLOBAL Cumul août 2012	12,4%
2 401 227	
Cumul août 2011 2 137 165	

IMPORTATIONS Cumul août 2012	
1 537 309	
Cumul août 2011 1 555 018	-1,1%

EXPORTATIONS Cumul août 2012	48,4%
863 918	
Cumul août 2011 582 147	



Produits	2012	2011	%
Céréales	435 114	325 141	33,8%
Gasoil	251 723	258 832	-2,7%
TC-Tonnage	244 617	253 078	-3,3%
Aliments de bétails	135 038	159 853	-15,5%
Butane	130 537	112 759	15,8%
Charbon	97 417	110 656	-12,0%

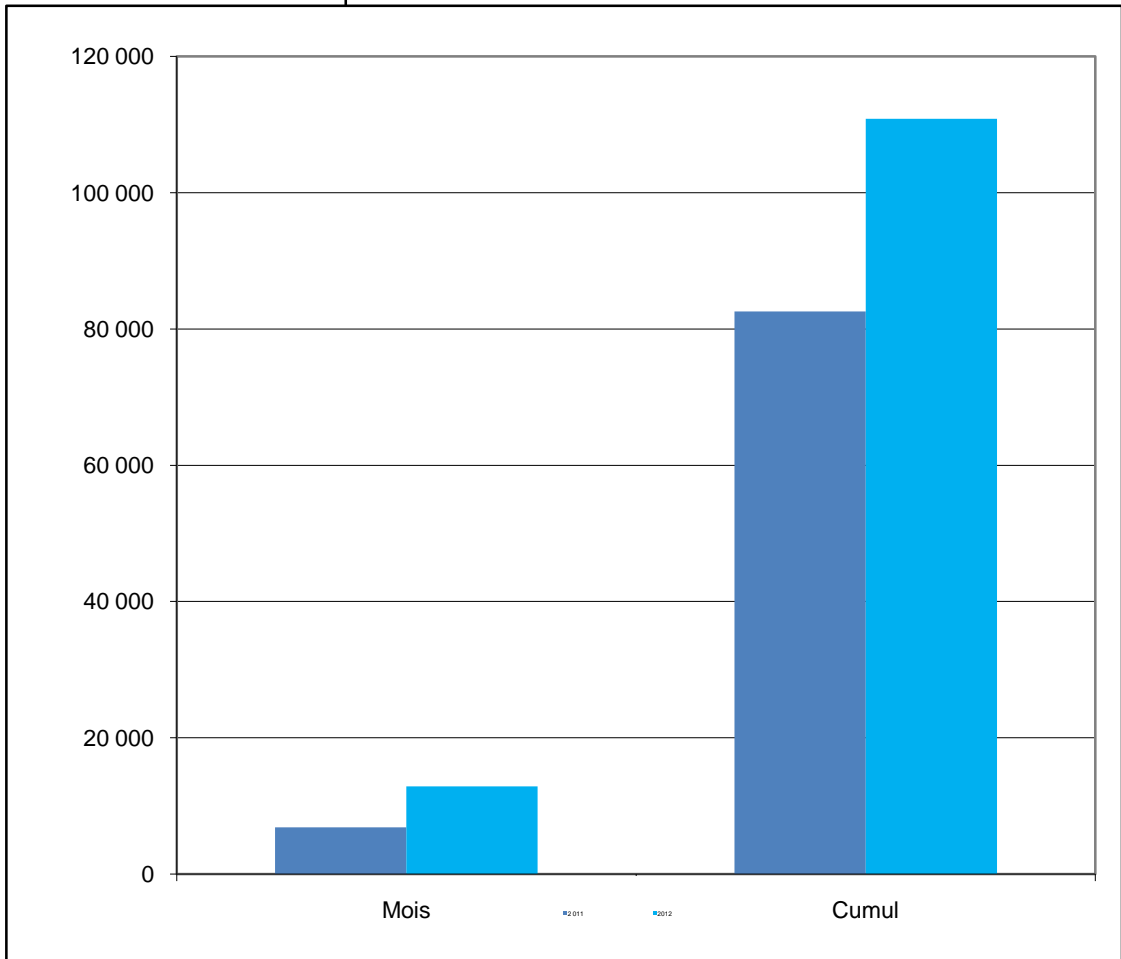
Produits	2012	2011	%
TC-Tonnage	486 739	484 727	0,4%
Minerai de fer	110 791	-	-
A. Minerais	105 144	-	-
Cuivre	43 363	22 590	92,0%
Agrumes & primeurs	39 054	16 790	132,6%
Clinker	38 710	26 185	47,8%

PORT DE TAN TAN

TRAFIC GLOBAL Cumul août 2012	34,2%
110 843	
Cumul août 2011 82 585	

IMPORTATIONS Cumul août 2012	25,4%
100 403	
Cumul août 2011 80 086	

EXPORTATIONS Cumul août 2012	317,8%
10 440	
Cumul août 2011 2 499	



Produits	2012	2011	%
Fuel Oil	66 222	48 586	36,3%
Gasoil	31 490	27 944	12,7%
Essence	2 691	3 556	-24,3%
-	-	-	-
-	-	-	-
-	-	-	-

Produits	2012	2011	%
Farine de poisson	4 788	1 229	289,6%
Fuel Oil	4 684	-	-
Huile de poisson	968	1 270	-23,8%
-	-	-	-
-	-	-	-
-	-	-	-

PORT DE LAAYOUNE

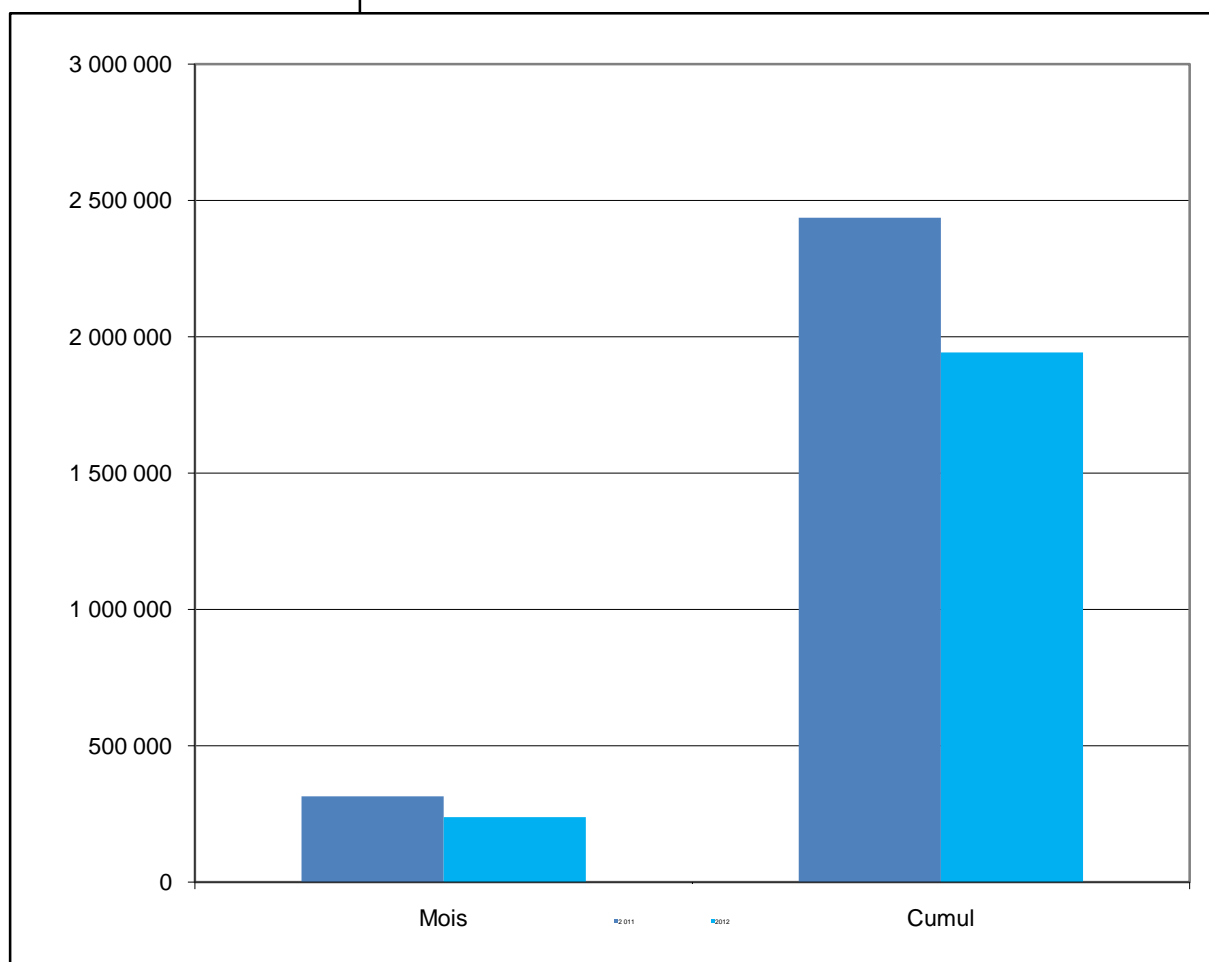
TRAFIC GLOBAL Cumul août 2012	
1 943 021	
Cumul août 2011 2 436 572	

-20,3%

IMPORTATIONS Cumul août 2012	5,7%
486 961	
Cumul août 2011 460 628	

EXPORTATIONS Cumul août 2012	
1 456 060	
Cumul août 2011 1 975 944	

-26,3%



Produits	2012	2011	%
Gasoil	195 277	187 862	3,9%
Clinker	119 832	127 358	-5,9%
Fuel Oil	107 116	94 354	13,5%
Essence	20 000	16 022	24,8%
Butane	15 326	15 278	0,3%
Gypse	13 357	10 430	28,1%

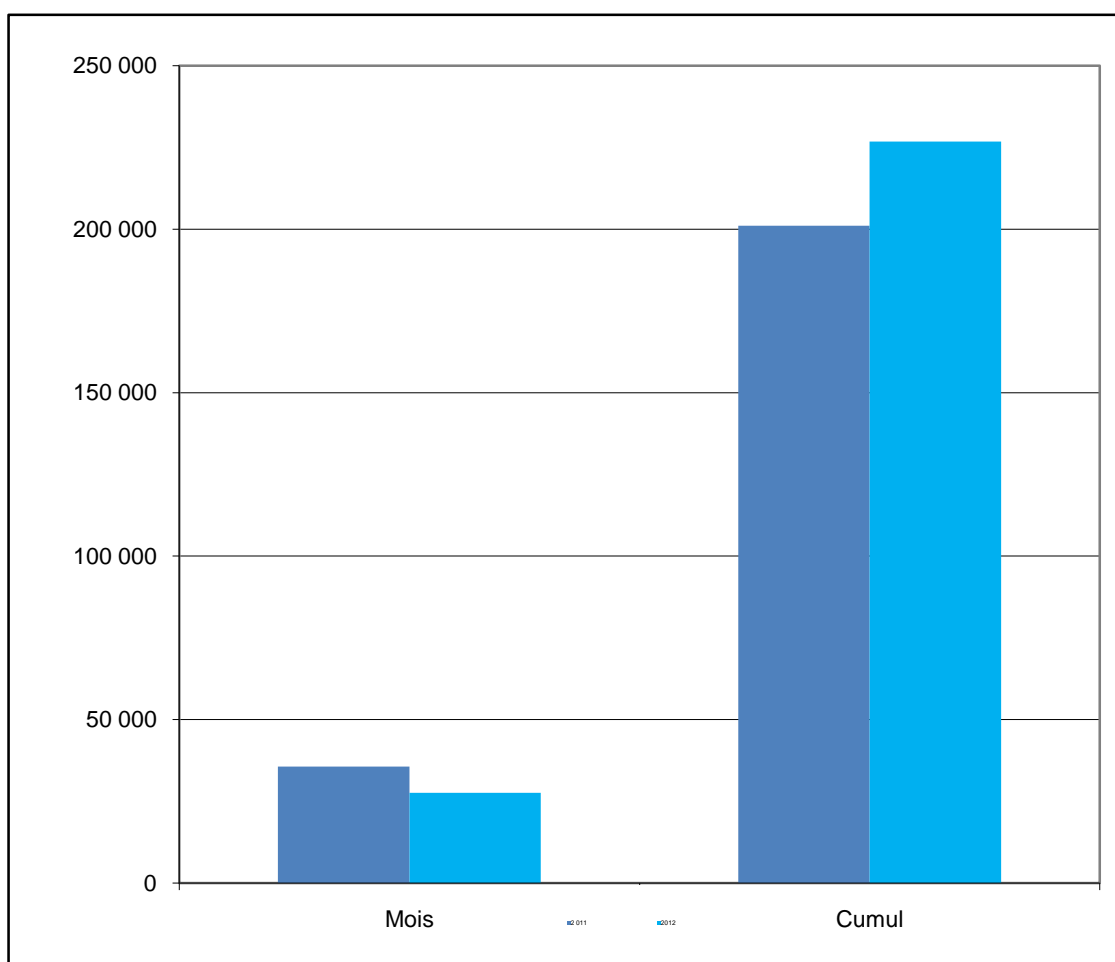
Produits	2012	2011	%
Phosphate	1 221 754	1 720 966	-29,0%
Sable	188 326	197 420	-4,6%
Farine de poisson	33 459	31 326	6,8%
Sel	9 300	24 021	-61,3%
Huile de poisson	2 930	-	-
Autre Divers Conventionnel	291	176	65,3%

PORT DE DAKHLA

TRAFIC GLOBAL Cumul août 2012	12,8%
226 826	
Cumul août 2011 201 018	

IMPORTATIONS Cumul août 2012	13,3%
226 294	
Cumul août 2011 199 766	

EXPORTATIONS Cumul août 2012	
532	
Cumul août 2011 1 252	-57,5%



Produits	2012	2011	%
Poisson pélagique	134 419	139 429	-3,6%
Gasoil	56 969	45 450	25,3%
Poisson pélagique congelé	15 983	-	-
Fuel Oil	8 869	7 318	21,2%
Essence	8 219	7 179	14,5%
Pêche hauturière	1 773	390	354,6%

Produits	2012	2011	%
Autre Divers Conventionnel	519	-	-
Poisson congelé	13	1 252	-99,0%
-	-	-	-
-	-	-	-
-	-	-	-
-	-	-	-

PORT DE TANGER MED

TRAFIC GLOBAL Cumul août 2012

13 358 142

Cumul août 2011
21 693 012



-38,4%

IMPORTATIONS Cumul août 2012

1 981 138

Cumul août 2011
1 662 163



19,2%

TRANSBORDEMENT Cumul août 2012

9 822 322

Cumul août 2011
18 606 361



-47,2%

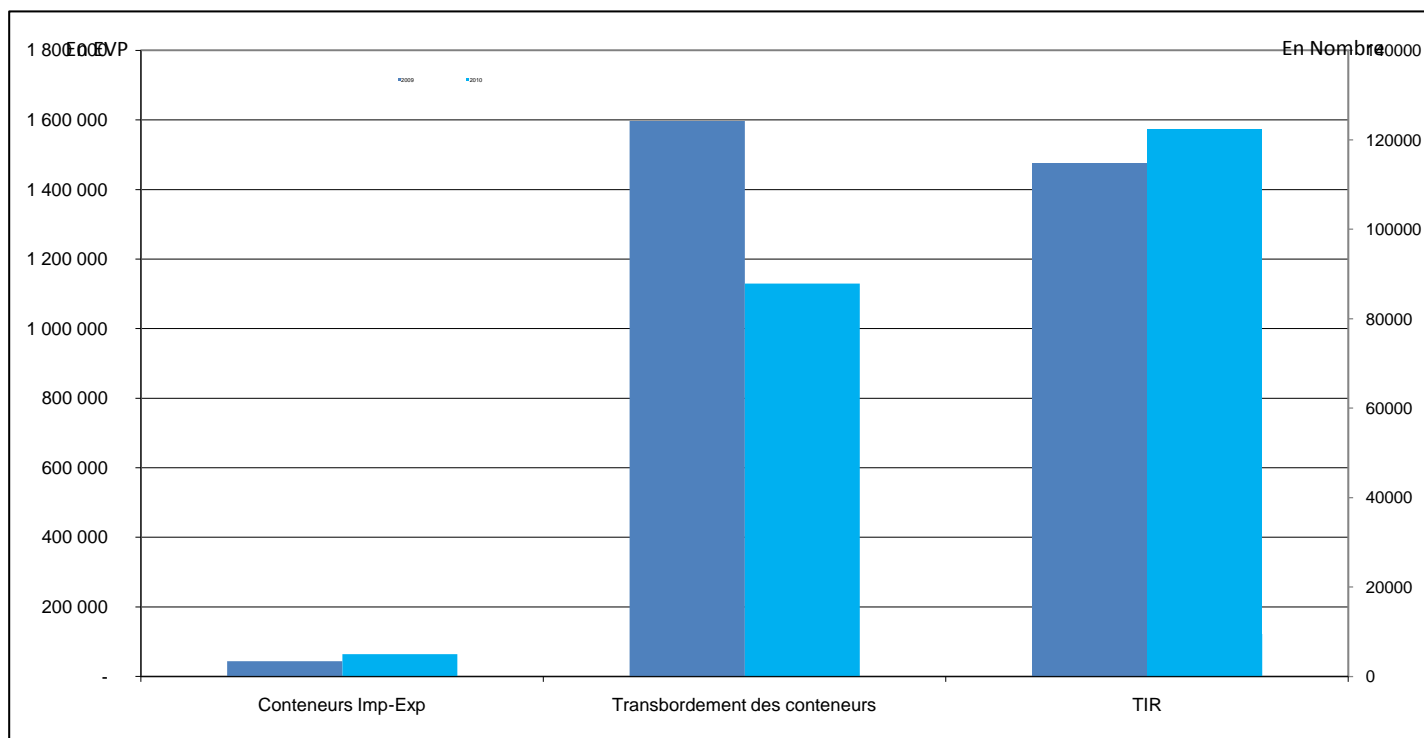
EXPORTATIONS Cumul août 2012

1 554 682

Cumul août 2011
1 424 488



9,1%



IMPORT	2012	2011	%	TRANSBOR	2012	2011	%	EXPORT	2012	2011	%
Conteneurs	41 286	23 908	72,7%	Conteneurs Décharg.	591 578	824 042	-28,2%	Conteneurs	22 906	19 828	15,5%
TIR	59 788	55 570	7,6%	Conteneurs Charg.	537 835	772 476	-30,4%	TIR	62 690	59 305	5,7%
Céréales	110 845	140 755	-21,2%	Total	1 129 413	1 596 517	-29,3%				-
Hydrocarbures	220 285	-									
Passagers	2012	2011	%	Voitures	2012	2011	%	Autocars	2012	2011	%
Entrée	812 682	723 779	12,3%	Entrée	271 109	265 621	2,1%	Entrée	3 452	2 993	15,3%
Sortie	625 971	464 194	34,9%	Sortie	192 605	265 621	-27,5%	Sortie	3 232	2 365	36,7%
Total	1 438 653	1 187 973	21%	Total	463 714	531 242	- 0,1	Total	6 684	5 358	25%