



# Activité Portuaire 2017

## ACTIVITE DES PORTS GERES PAR L'ANP

IMPORTATIONS	 -1,1%
Cumul Déc 2017	
<b>47 721 920</b>	
Cumul Déc 2016	
48 260 088	

TRAFFIC GLOBAL	 8,1%
Cumul Déc 2017	
<b>83 669 015</b>	
Cumul Déc 2016	
77 403 721	

EXPORTATIONS	 27,3%
Cumul Déc 2017	
<b>32 427 817</b>	
Cumul Déc 2016	
25 468 709	

CABOTAGE IMP	 -3,9%
Cumul Déc 2017	
<b>2 341 802</b>	
Cumul Déc 2016	
2 436 960	

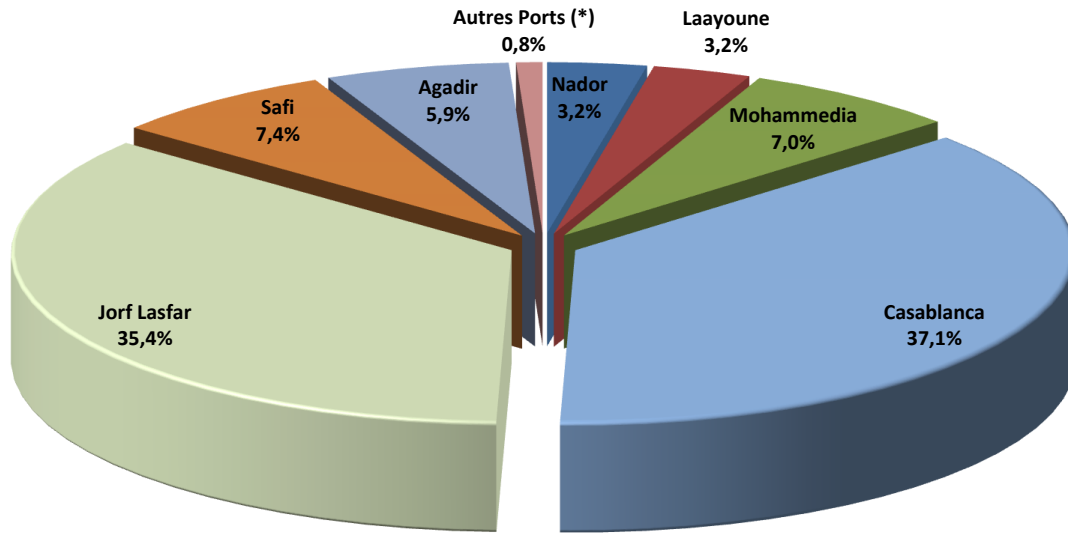
CABOTAGE EXP	 -4,9%
Cumul Déc 2017	
<b>1 177 476</b>	
Cumul Déc 2016	
1 237 964	

## EVOLUTION DES PRINCIPAUX TRAFICS

NATURE DES TRAFICS	CABOTAGE IMP			CABOTAGE EXP			IMPORT			EXPORT			TOTAL	
	2017	2 016	%/ 2016	2017	2 016	%/ 2016	2017	2 016	%/ 2016	2017	2 016	%/ 2016	2017	%/ 2016
<b>Vracs Solides dont:</b>	<b>192 932</b>	<b>187 999</b>	<b>2,6%</b>	<b>219 515</b>	<b>90 560</b>	<b>142,4%</b>	<b>24 936 592</b>	<b>25 973 974</b>	<b>-4,0%</b>	<b>23 439 658</b>	<b>17 850 205</b>	<b>31,3%</b>	<b>48 788 697</b>	<b>10,6%</b>
- Phosphate	0	0		0	0		0	0		11177371	7964880	<b>40,3%</b>	11 177 371	<b>40,3%</b>
- Céréales	0	0		0	0		6 503 799	8 617 614	<b>-24,5%</b>	0	0		6 503 799	<b>-24,5%</b>
- Soufre	0	0		0	0		5 350 016	4 986 795	<b>7,3%</b>	0	0		5 350 016	<b>7,3%</b>
- Engrais	0	0		0	0		895 213	604 805	<b>48,0%</b>	8 058 261	6 338 669	<b>27,1%</b>	8 953 474	<b>28,9%</b>
- Charbon	0	0		0	0		6 896 311	7 037 926	<b>-2,0%</b>	0	0		6 896 311	<b>-2,0%</b>
- Coke de pétrle	0	0		0	0		1 107 592	891 285	<b>24,3%</b>	0	0		1 107 592	<b>24,3%</b>
- Clinker	172 962	167 749	<b>3,1%</b>	219 515	82 435		0	0	<b>#DIV/0!</b>	1 922 939	1 599 195	<b>20,2%</b>	2 315 416	<b>25,2%</b>
<b>Vracs liquides dont:</b>	<b>1 421 573</b>	<b>1 379 747</b>	<b>3,0%</b>	<b>461 570</b>	<b>639 624</b>	<b>-27,8%</b>	<b>13 154 916</b>	<b>12 327 507</b>	<b>6,7%</b>	<b>3 949 135</b>	<b>3 500 637</b>	<b>12,8%</b>	<b>18 987 194</b>	<b>6,4%</b>
- Hydrocarbures	1 421 573	0	<b>3,0%</b>	461 570	0	<b>-27,8%</b>	9 363 870	0	<b>2,7%</b>	0	0	<b>-27,8%</b>	11 247 013	<b>1,0%</b>
- Acide phosphorique	0	0		0	0		0	0		3 876 116	3 428 159	<b>13,1%</b>	3 876 116	<b>13,1%</b>
- Ammoniac	0	0		0	0		1 484 819	1 041 052	<b>42,6%</b>	390	0		1 485 209	<b>42,7%</b>
- Huiles végétales	0	0		0	0		586 939	586 638	<b>0,1%</b>	0	1 650	<b>-100,0%</b>	586 939	<b>-0,2%</b>
<b>Traffic unitarisé dont:</b>	<b>726 698</b>	<b>865 413</b>	<b>-16,0%</b>	<b>495 337</b>	<b>487 612</b>	<b>1,6%</b>	<b>6 679 451</b>	<b>6 402 926</b>	<b>4,3%</b>	<b>4 470 757</b>	<b>3 599 270</b>	<b>24,2%</b>	<b>12 372 243</b>	<b>9,0%</b>
- Conteneurs	62 704	76 429	<b>-18,0%</b>	70 972	80 863	<b>-12,2%</b>	532 930	503 015	<b>5,9%</b>	523 403	485 652	<b>7,8%</b>	1 190 009	<b>3,8%</b>
En EVP**														
En Tonne**	726 698	865 413	<b>-16,0%</b>	495 337	487 612	<b>1,6%</b>	6 279 424	6 016 254	<b>4,4%</b>	4 351 909	3 480 228	<b>25,0%</b>	11 853 368	<b>9,3%</b>
- RORO dont	400 027						400 027	386 672	<b>3,5%</b>	118 848	119 042	<b>-0,2%</b>	518 875	<b>2,6%</b>
*TR	169 441						169 441	152 971	<b>10,8%</b>	102 407	83 536	<b>22,6%</b>	271 848	<b>14,9%</b>
En tonne							6 137	5 832	<b>5,2%</b>	4 332	3 790	<b>14,3%</b>	10 469	<b>8,8%</b>
En Nombre														
<b>Divers</b>	<b>599</b>	<b>3 801</b>	<b>-84,2%</b>	<b>1 054</b>	<b>20 168</b>		<b>2 950 961</b>	<b>3 555 681</b>	<b>-17,0%</b>	<b>568 267</b>	<b>518 597</b>	<b>9,6%</b>	<b>3 520 881</b>	<b>-14,1%</b>
- Bois & dérivés	0	0		0	0		795 330	841 717	<b>-5,5%</b>	1 767	0		797 097	<b>-5,3%</b>
- Produits sidérurgiques	0	0		0	0		1 383 781	1 927 969	<b>-28,2%</b>	69 965	86 308	<b>-18,9%</b>	1 453 746	<b>-27,8%</b>
- Agrumes et primeurs	0	0		0	0		0	0		97 257	89 841	<b>8,3%</b>	97 257	<b>8,3%</b>
- Produits de la pêche	0	0		0	0		478 439	460 208	<b>4,0%</b>	0	0		478 439	<b>4,0%</b>

\*\* Cabotage port Casablanca

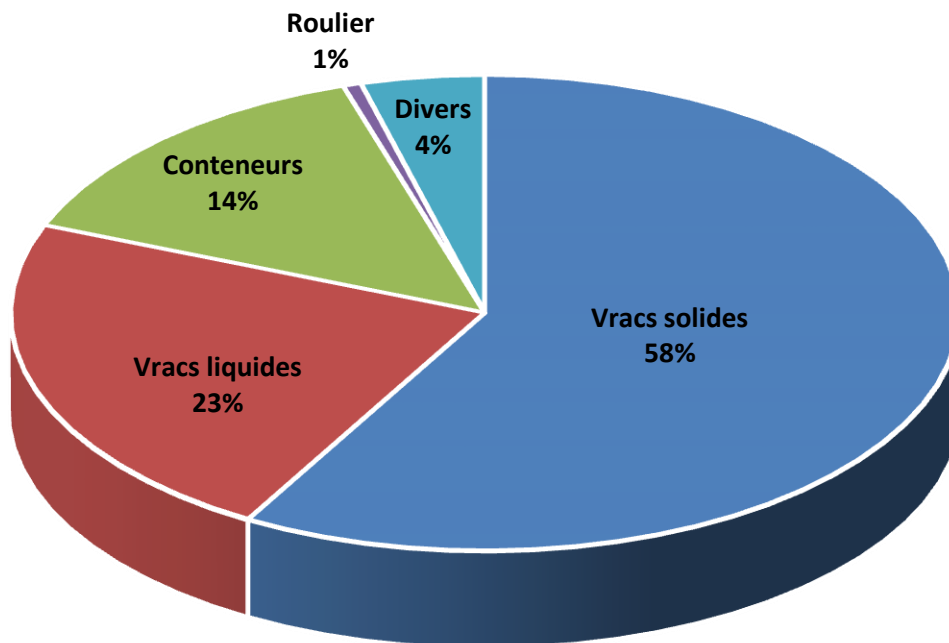
## PART DE CHAQUE PORT DANS LE TRAFIC GLOBAL



(\*) Ports de Tan Tan & Dakhla

	Cabotage Imp		Cabotage Exp		IMPORT		EXPORT		TOTAL	
	2017	%/ 2016	2017	%/ 2016	2017	%/ 2016	2017	%/ 2016	2017	%/ 2016
NADOR	184 403	8,2%	0	0,0%	1 487 147	-35,2%	1 015 195	1,1%	2 686 745	-22,6%
TANGER VILLE	0	0,0%	0	0,0%	5 236	3,9%	0	0,0%	5 236	3,9%
KENITRA	0	0,0%	0	0,0%	0	#DIV/0!	#DIV/0!	#DIV/0!	0	#DIV/0!
MOHAMMEDIA	977 194	13,5%	69 521	-63,8%	4 785 666	3,4%	57 369	52,5%	5 889 750	2,9%
CASABLANCA	726 698	-16,0%	495 337	1,6%	16 084 777	-5,8%	13 695 664	47,5%	31 002 476	11,9%
JORF-LASFAR	2 113	#DIV/0!	392 049	-10,6%	19 623 567	8,6%	9 580 563	26,3%	29 598 292	13,4%
SAFI	0	-	170 805	206,6%	1 968 056	-11,5%	4 013 790	8,8%	6 152 651	3,1%
AGADIR	223 679	-24,4%	48 710	39,8%	2 571 535	-10,6%	2 127 410	24,3%	4 971 334	1,1%
TAN-TAN	0	0,0%	0	0,0%	41 721	25,3%	9 415	118,4%	51 136	25,5%
LAAYOUNE	224 624	1,7%	0	0,0%	508 103	14,7%	1 928 411	-10,2%	2 661 138	-5,6%
DAKHLA	3 091	-84,6%	1 054	-94,8%	646 112	5,3%	0	0,0%	650 257	-0,5%
<b>TOTAL PORTS ANP</b>	<b>2 341 802</b>	<b>-3,9%</b>	<b>1 177 476</b>	<b>-4,9%</b>	<b>47 721 920</b>	<b>-1,1%</b>	<b>32 427 817</b>	<b>27,3%</b>	<b>83 669 015</b>	<b>8,1%</b>

## TRAFIC GLOBAL PAR MODE DE CONDITIONNEMENT



Trafic des ports gérés par l'ANP	Unité	2017	2016	%
Vrac solides	T	48 788 697	44 102 738	10,6%
Vrac liquides	T	18 987 194	17 847 515	6,4%
Conteneurs	EVP	1 190 009	1 145 958	3,8%
Conteneurs	T	11 853 368	10 849 507	9,3%
Roulier	T	518 875	505 714	2,6%
TIR	Nbre	10 469	9 622	8,8%
Divers	T	3 520 881	4 098 247	-14,1%



# Trafic par port

**TRAFIC GLOBAL PAR PORT (EN TONNES)**

	CUMUL		
	2017	2 016	VARIAT. en %
<b>Nador</b>	2 686 745	3 469 373	<b>-22,6%</b>
<b>Tanger</b>	5 236	5 038	<b>3,9%</b>
<b>Mohammedia</b>	5 889 750	5 721 470	<b>2,9%</b>
<b>Casablanca</b>	31 002 476	27 715 296	<b>11,9%</b>
<b>Jorf Lasfar</b>	29 598 292	26 091 046	<b>13,4%</b>
<b>Safi</b>	6 152 651	5 969 178	<b>3,1%</b>
<b>Agadir</b>	4 971 334	4 918 325	<b>1,1%</b>
<b>Tan Tan</b>	51 136	40 756	<b>25,5%</b>
<b>Laayoune</b>	2 661 138	2 819 625	<b>-5,6%</b>
<b>Dakhla</b>	650 257	653 614	<b>-0,5%</b>
<b>TOTAL PORTS ANP</b>	<b>83 669 015</b>	<b>77 403 721</b>	<b>8,1%</b>

**TRAFIC GLOBAL IMPORT-EXPORT PAR PORT (EN TONNES)**

	IMPORT			EXPORT			TOTAL		
	2017	2 016	Var %	2017	2 016	Var %	2017	2 016	Var %
<b>Nador</b>	1 487 147	2 294 995	-35,2%	1 015 195	1 003 947	1,1%	2 502 342	3 298 942	-24,1%
<b>Tanger</b>	5 236	5 038	3,9%	0	0		5 236	5 038	3,9%
<b>Mohammedia</b>	4 785 666	4 630 508	3,4%	57 369	37 624	52,5%	4 843 035	4 668 132	3,7%
<b>Casablanca</b>	16 084 777	17 074 285	-5,8%	13 695 664	9 287 986	47,5%	29 780 441	26 362 271	13,0%
<b>Jorf Lasfar</b>	19 623 567	18 065 128	8,6%	9 580 563	7 587 454	26,3%	29 204 130	25 652 582	13,8%
<b>Safi</b>	1 968 056	2 224 841	-11,5%	4 013 790	3 688 622	8,8%	5 981 846	5 913 463	1,2%
<b>Agadir</b>	2 571 535	2 875 789	-10,6%	2 127 410	1 711 764	24,3%	4 698 945	4 587 553	2,4%
<b>Tan Tan</b>	41 721	33 307	25,3%	9 415	4 311	118,4%	51 136	37 618	35,9%
<b>Laayoune</b>	508 103	442 838	14,7%	1 928 411	2 147 001	-10,2%	2 436 514	2 589 839	-5,9%
<b>Dakhla</b>	646 112	613 359	5,3%	0	0		646 112	613 359	5,3%
<b>TOTAL Ports ANP</b>	<b>47 721 920</b>	<b>48 260 088</b>	<b>-1,1%</b>	<b>32 427 817</b>	<b>25 468 709</b>	<b>27,3%</b>	<b>80 149 737</b>	<b>73 728 797</b>	<b>8,7%</b>

**TRAFIC CABOTAGE PAR PORT (En Tonnes)**

	CABOTAGE-IMPORT			CABOTAGE-EXPORT			TOTAL		
	2017	2 016	Var %	2017	2 016	Var %	2017	2 016	Var %
<b>Nador</b>	184 403	170 431	8,2%	0	0		184 403	170 431	8,2%
<b>Mohammedia</b>	977 194	861 180	13,5%	69 521	192 158	-63,8%	1 046 715	1 053 338	-0,6%
<b>Casablanca</b>	726 698	865 413	-16,0%	495 337	487 612	1,6%	1 222 035	1 353 025	-9,7%
<b>Jorf Lasfar</b>	2 113	0	#DIV/0!	392 049	438 464	-10,6%	394 162	438 464	-10,1%
<b>Safi</b>	0	0	-	170 805	55 715	206,6%	170 805	55 715	206,6%
<b>Agadir</b>	223 679	295 927	-24,4%	48 710	34 845	39,8%	272 389	330 772	-17,7%
<b>Tan Tan</b>	0	3 138		0	0		0	3 138	-100,0%
<b>Laayoune</b>	224 624	220 784	1,7%	0	9 002		224 624	229 786	-2,2%
<b>Dakhla</b>	3 091	20 087	-84,6%	1 054	20 168	-94,8%	4 145	40 255	-89,7%
<b>TOTAL Ports ANP</b>	<b>2 341 802</b>	<b>2 436 960</b>	<b>-3,9%</b>	<b>1 177 476</b>	<b>1 237 964</b>	<b>-4,9%</b>	<b>3 519 278</b>	<b>3 674 924</b>	<b>-4,2%</b>





# Trafic par mode de conditionnement

**TRAFIC DES VRAC SOLIDES (EN TONNES)**

	CUMUL		
	2017	2 016	VARIAT. en %
<b>Nador</b>	1 762 962	2 457 999	-28,3%
<b>Mohammedia</b>	54 341	34 023	59,7%
<b>Casablanca</b>	18 487 964	15 615 427	18,4%
<b>Jorf Lasfar</b>	20 781 782	18 252 501	13,9%
<b>Safi</b>	3 904 656	3 792 639	3,0%
<b>Agadir</b>	1 754 004	1 673 751	4,8%
<b>Tan Tan</b>	0	0	#DIV/0!
<b>Laayoune</b>	2 042 988	2 276 398	-10,3%
<b>Dakhla</b>	0	0	#DIV/0!
<b>TOTAL PORTS ANP</b>	<b>48 788 697</b>	<b>44 102 738</b>	<b>10,6%</b>

**TRAFIC DES VRAC SOLIDES : IMPORT-EXPORT**

	IMPORT			EXPORT			TOTAL		
	2017	2 016	Var %	2017	2 016	Var %	2017	2 016	Var %
<b>Nador</b>	873 098	1 544 121	-43,5%	889 864	913 878	-2,6%	1 762 962	2 457 999	-28,3%
<b>Mohammedia</b>	0	0		54 341	34 023	59,7%	54 341	34 023	59,7%
<b>Casablanca</b>	8 064 915	8 788 399	-8,2%	10 423 049	6 827 028	52,7%	18 487 964	15 615 427	18,4%
<b>Jorf Lasfar</b>	13 098 806	12 126 308	8,0%	7 682 976	6 126 193	25,4%	20 781 782	18 252 501	13,9%
<b>Safi</b>	1 917 297	2 180 051	-12,1%	1 816 554	1 556 873	16,7%	3 733 851	3 736 924	-0,1%
<b>Agadir</b>	982 476	1 331 035	-26,2%	722 818	307 871	134,8%	1 705 294	1 638 906	4,1%
<b>Tan Tan</b>	0	0		0	0	#DIV/0!	0	0	#DIV/0!
<b>Laayoune</b>	0	4 060		1 850 056	2 084 339	-11,2%	1 850 056	2 088 399	-11,4%
<b>Dakhla</b>	0	0		0	0	#DIV/0!	0	0	#DIV/0!
<b>TOTAL Ports ANP</b>	<b>24 936 592</b>	<b>25 973 974</b>	<b>-4,0%</b>	<b>23 439 658</b>	<b>17 850 205</b>	<b>31,3%</b>	<b>48 376 250</b>	<b>43 824 179</b>	<b>10,4%</b>

**TRAFIC DES VRAC SOLIDES : Cabotage**

	CABOTAGE-IMPORT			CABOTAGE-EXPORT			TOTAL		
	2017	2 016	Var %	2017	2 016	Var %	2017	2 016	Var %
Nador	0	0	-	0	0	-	0	0	-
Tanger	0	0		0	0				
KENITRA	0	0		0	0				
Mohammedia	0	0	-	0	0	-	0	0	-
Casablanca	0	0	-	0	0	-	0	0	-
Jorf Lasfar	0	0	-	0	0	-	0	0	-
Safi	0	0	-	170 805	55 715	122,1%	170 805	55 715	122,1%
Agadir	0	0	-	48 710	34 845	-69,5%	48 710	34 845	-69,5%
Tan Tan	0	0	-	0	0	-	0	0	-
Laayoune	192 932	187 999	-26,5%	0	0	-	192 932	187 999	-26,5%
Dakhla	0	0	-	0	0	-	0	0	-
<b>TOTAL Ports ANP</b>	<b>192 932</b>	<b>187 999</b>	<b>2,6%</b>	<b>219 515</b>	<b>90 560</b>	<b>142,4%</b>	<b>412 447</b>	<b>278 559</b>	<b>48,1%</b>

**TRAFIC DES MINERAIS HORS PHOSPHATE (EN TONNES)**

	CUMUL		
	2017	2 016	VARIAT. en %
<b>Nador</b>	1 104 357	1 193 346	-7,5%
<b>Casablanca</b>	1 014 845	941 208	7,8%
<b>Jorf Lasfar</b>	10 498 634	9 788 090	7,3%
<b>Safi</b>	2 131 182	2 058 878	3,5%
<b>Agadir</b>	192 555	167 460	15,0%
<b>Tan Tan</b>	0	0	#DIV/0!
<b>Laayoune</b>	19 970	24 310	-17,9%
<b>Dakhla</b>	0	0	#DIV/0!
<b>TOTAL Ports ANP</b>	<b>14 961 543</b>	<b>14 173 292</b>	<b>5,6%</b>

**TRAFIC DES MINERAIS HORS PHOSPHATE : IMPORT-EXPORT**

	IMPORT			EXPORT			TOTAL		
	2017	2 016	Var %	2017	2 016	Var %	2017	2 016	Var %
<b>NADOR</b>	443 359	669 304	-33,8%	660 998	524 042	26,1%	1 104 357	1 193 346	-7,5%
<b>TANGER VILLE</b>	0	0	#DIV/0!	0	0	#DIV/0!	0	0	#DIV/0!
<b>KENITRA</b>	0	0	#DIV/0!	0	0	#DIV/0!	0	0	#DIV/0!
<b>MOHAMMEDIA</b>	0	0	#DIV/0!	0	0	#DIV/0!	0	0	#DIV/0!
<b>CASABLANCA</b>	859 990	795 565	8,1%	154 855	145 643	6,3%	1 014 845	941 208	7,8%
<b>JORF LASFAR</b>	10 378 620	9 752 727	6,4%	120 014	35 363	239,4%	10 498 634	9 788 090	7,3%
<b>SAFI</b>	1 624 591	1 678 786	-3,2%	506 591	371 967	36,2%	2 131 182	2 050 753	3,9%
<b>AGADIR</b>	146 082	108 302	34,9%	46 473	59 158	-21,4%	192 555	167 460	15,0%
<b>TAN-TAN</b>	0	0	#DIV/0!	0	0	#DIV/0!	0	0	#DIV/0!
<b>LAAYOUNE</b>	0	4 060	-100,0%	0	0	#DIV/0!	0	4 060	-100,0%
<b>DAKHLA</b>	0	0	#DIV/0!	0	0	#DIV/0!	0	0	#DIV/0!
<b>TOTAL Ports ANP</b>	<b>13 452 642</b>	<b>13 008 744</b>	<b>3,4%</b>	<b>1 488 931</b>	<b>1 136 173</b>	<b>31,0%</b>	<b>14 941 573</b>	<b>14 144 917</b>	<b>5,6%</b>

**TRAFIC DES CEREALES (EN TONNES)**

	<b>2017</b>	<b>2 016</b>	<b>VARIAT. en %</b>
<b>Nador</b>	407 980	836 498	-51,2%
<b>Casablanca</b>	4 066 889	5 086 661	-20,0%
<b>Jorf Lasfar</b>	1 156 738	1 268 142	-8,8%
<b>Safi</b>	281 949	454 294	-37,9%
<b>Agadir</b>	590 243	972 019	-39,3%
<b>TOTAL PORTS ANP</b>	<b>6 503 799</b>	<b>8 617 614</b>	<b>-24,5%</b>

**TRAFIC DU PHOSPHATE (EN TONNES)**

	<b>2017</b>	<b>2 016</b>	<b>VARIAT.</b>
<b>Casablanca</b>	9 162 159	5 855 577	56,5%
<b>Jorf Lasfar</b>	0	0	
<b>Safi</b>	471 473	347 016	35,9%
<b>Laayoune</b>	1 543 739	1 762 287	-12,4%
<b>TOTAL</b>	<b>11 177 371</b>	<b>7 964 880</b>	<b>40,3%</b>

**TRAFIC DES VRACS LIQUIDES (EN TONNES)**

	CUMUL		
	2017	2 016	VARIAT. en %
<b>Nador</b>	503 703	505 592	-0,4%
<b>Mohammedia</b>	5 835 409	5 687 447	2,6%
<b>Casablanca</b>	474 783	438 143	8,4%
<b>Jorf Lasfar</b>	8 426 182	7 530 806	11,9%
<b>Safi</b>	2 099 456	2 071 325	1,4%
<b>Agadir</b>	894 815	930 217	-3,8%
<b>Tan Tan</b>	44 936	37 241	20,7%
<b>Laayoune</b>	515 308	471 007	9,4%
<b>Dakhla</b>	192 602	175 737	9,6%
<b>TOTAL PORTS ANP</b>	<b>18 987 194</b>	<b>17 847 515</b>	<b>6,4%</b>



**TRAFIC DES VRAC LIQUIDES : IMPORT-EXPORT**

	IMPORT			EXPORT			TOTAL		
	2017	2 016	Var %	2017	2 016	Var %	2017	2 016	Var %
<b>Nador</b>	319 300	335 161	-4,7%	0	0	#DIV/0!	319 300	335 161	-4,7%
<b>Mohammedia</b>	4 785 666	4 630 508	3,4%	3 028	3 601	-15,9%	4 788 694	4 634 109	3,3%
<b>Casablanca</b>	465 375	429 388	8,4%	9 408	8 755	7,5%	474 783	438 143	8,4%
<b>Jorf Lasfar</b>	6 169 445	5 660 827	9,0%	1 862 575	1 431 515	30,1%	8 032 020	7 092 342	13,2%
<b>Safi</b>	33 845	20 776	62,9%	2 065 611	2 050 549	0,7%	2 099 456	2 071 325	1,4%
<b>Agadir</b>	666 563	630 574	5,7%	4 573	3 716	23,1%	671 136	634 290	5,8%
<b>Tan Tan</b>	41 721	33 103	26,0%	3 215	1 000	221,5%	44 936	34 103	31,8%
<b>Laayoune</b>	482 891	427 719	12,9%	725	1 501	-51,7%	483 616	429 220	12,7%
<b>Dakhla</b>	190 110	159 451	19,2%	0	0	#DIV/0!	190 110	159 451	19,2%
<b>TOTAL Ports ANP</b>	<b>13 154 916</b>	<b>12 327 507</b>	<b>6,7%</b>	<b>3 949 135</b>	<b>3 500 637</b>	<b>12,8%</b>	<b>17 104 051</b>	<b>15 828 144</b>	<b>8,1%</b>

TRAFIC DES VRAC Liquides : Cabotage

	CABOTAGE-IMPORT			CABOTAGE-EXPORT			TOTAL		
	2017	2 016	Var %	2017	2 016	Var %	2017	2 016	Var %
Nador	184 403	170 431	8,2%	0	0	-	184 403	170 431	8,2%
Mohammedia	977 194	861 180	13,5%	69 521	192 158	-	1 046 715	1 053 338	-0,6%
Casablanca	0	0	#DIV/0!	0	0	-	0	0	#DIV/0!
Jorf Lasfar	2 113	0	#DIV/0!	392 049	438 464	-	394 162	438 464	-10,1%
Safi	0	0	#DIV/0!	0	0	-	0	0	#DIV/0!
Agadir	223 679	295 927	-24,4%	0	0	-	223 679	295 927	-24,4%
Tan Tan	0	3 138	-100,0%	0	0	-	0	3 138	-100,0%
Laayoune	31 692	32 785	-3,3%	0	9 002	-	31 692	41 787	-24,2%
Dakhla	2 492	16 286	-84,7%	0	0	-	2 492	16 286	-84,7%
<b>TOTAL Ports ANP</b>	<b>1 421 573</b>	<b>1 379 747</b>	<b>3,0%</b>	<b>461 570</b>	<b>639 624</b>	<b>-27,8%</b>	<b>1 883 143</b>	<b>2 019 371</b>	<b>-6,7%</b>

**TRAFIC TOTAL DES HYDROCARBURES (EN TONNES)**

	CUMUL		
	2017	2 016	VARIAT. en %
<b>Nador</b>	503 703	505 592	-0,4%
<b>Mohammedia</b>	5 758 487	5 599 502	2,8%
<b>Casablanca</b>	0	0	
<b>Jorf Lasfar</b>	3 470 539	3 579 940	-3,1%
<b>Safi</b>	0	0	
<b>Agadir</b>	765 378	769 251	-0,5%
<b>Tan Tan</b>	41 721	36 241	15,1%
<b>Laayoune</b>	514 583	469 506	9,6%
<b>Dakhla</b>	192 602	175 737	9,6%
<b>TOTAL Ports ANP</b>	<b>11 247 013</b>	<b>11 135 769</b>	<b>1,0%</b>

**TRAFIC DES HYDROCARBURES (EN TONNES) : IMPORT-EXPORT**

	IMPORT			EXPORT			TOTAL		
	2017	2 016	Var %	2017	2 016	Var %	2017	2 016	Var %
<b>Nador</b>	319 300	335 161	-4,7%	0	0		319 300	335 161	-4,7%
<b>Mohammedia</b>	4 711 772	4 546 164	3,6%	0	0		4 711 772	4 546 164	3,6%
<b>Casablanca</b>	0	0		0	0		0	0	
<b>Jorf Lasfar</b>	3 076 377	3 141 476	-2,1%	0	0		3 076 377	3 141 476	-2,1%
<b>Safi</b>	0	0		0	0		0	0	
<b>Agadir</b>	541 699	473 324	14,4%	0	0		541 699	473 324	14,4%
<b>Tan Tan</b>	41 721	33 103	26,0%	0	0		41 721	33 103	26,0%
<b>Laayoune</b>	482 891	427 719	12,9%	0	0		482 891	427 719	12,9%
<b>Dakhla</b>	190 110	159 451	19,2%	0	0		190 110	159 451	19,2%
<b>TOTAL Ports ANP</b>	<b>9 363 870</b>	<b>9 116 398</b>	<b>2,7%</b>	<b>0</b>	<b>0</b>	<b>#DIV/0!</b>	<b>9 363 870</b>	<b>9 116 398</b>	<b>2,7%</b>

**TRAFIC DES HYDROCARBURES (EN TONNES) : Cabotage**

	CABOTAGE IMP			CABOTAGE EXP			TOTAL		
	2017	2 016	Var %	2017	2 016	Var %	2017	2 016	Var %
<b>Nador</b>	184 403	170 431	8,2%	0	0	-	184 403	170 431	8,2%
<b>Mohammedia</b>	977 194	861 180	13,5%	69 521	192 158	-63,8%	1 046 715	1 053 338	-0,6%
<b>Casablanca</b>	0	0		0	0	-	0	0	
<b>Jorf Lasfar</b>	2 113	0	#DIV/0!	392 049	438 464	-10,6%	394 162	438 464	-10,1%
<b>Safi</b>	0	0		0	0	-	0	0	
<b>Agadir</b>	223 679	295 927	-24,4%	0	0	-	223 679	295 927	-24,4%
<b>Tan Tan</b>	0	3 138	-100,0%	0	0	-	0	3 138	-100,0%
<b>Laayoune</b>	31 692	32 785	-3,3%	0	9 002	-100,0%	31 692	41 787	-24,2%
<b>Dakhla</b>	2 492	16 286	-84,7%	0	0	-	2 492	16 286	-84,7%
<b>TOTAL Ports ANP</b>	<b>1 421 573</b>	<b>1 379 747</b>	<b>3,0%</b>	<b>461 570</b>	<b>639 624</b>	<b>-27,8%</b>	<b>1 883 143</b>	<b>2 019 371</b>	<b>-6,7%</b>

**TRAFIC DU DIVERS CONVENTIONNEL (EN TONNES)**

	CUMUL		
	2017	2 016	VARIAT. en %
<b>Nador</b>	182 866	313 380	-41,6%
<b>Mohammedia</b>	0	0	#DIV/0!
<b>Casablanca</b>	1 897 111	2 531 255	-25,1%
<b>Jorf Lasfar</b>	390 328	307 739	26,8%
<b>Safi</b>	148 539	105 214	41,2%
<b>Agadir</b>	335 340	287 047	16,8%
<b>Tan Tan</b>	6 200	3 515	76,4%
<b>Laayoune</b>	102 842	72 220	42,4%
<b>Dakhla</b>	457 655	477 877	-4,2%
<b>TOTAL PORTS ANP</b>	<b>3 520 881</b>	<b>4 098 247</b>	<b>-14,1%</b>

**TRAFIC DIVERS CONVENTIONNEL : CABOTAGE-IMPORT/CABOTAGE-EXPORT**

	IMPORT			EXPORT			TOTAL		
	2017	2 016	Var %	2017	2 016	Var %	2017	2 016	Var %
<b>Nador</b>	144 258	288 262	-50,0%	38 608	25 118	53,7%	182 866	313 380	-41,6%
<b>Mohammedia</b>	0	0	#DIV/0!	0	0	#DIV/0!	0	0	#DIV/0!
<b>Casablanca</b>	1 728 836	2 305 708	-25,0%	168 275	225 547	-25,4%	1 897 111	2 531 255	-25,1%
<b>Jorf Lasfar</b>	355 316	277 993	27,8%	35 012	29 746	17,7%	390 328	307 739	26,8%
<b>Safi</b>	16 914	24 014	-29,6%	131 625	81 200	62,1%	148 539	105 214	41,2%
<b>Agadir</b>	224 423	194 533	15,4%	110 917	92 514	19,9%	335 340	287 047	16,8%
<b>Tan Tan</b>	0	204	-100,0%	6 200	3 311	87,3%	6 200	3 515	76,4%
<b>Laayoune</b>	25 212	11 059	128,0%	77 630	61 161	26,9%	102 842	72 220	42,4%
<b>Dakhla</b>	456 002	453 908	0,5%	0	0	#DIV/0!	456 002	453 908	0,5%
<b>TOTAL Ports ANP</b>	<b>2 950 961</b>	<b>3 555 681</b>	<b>-17,0%</b>	<b>568 267</b>	<b>518 597</b>	<b>9,6%</b>	<b>3 519 228</b>	<b>4 074 278</b>	<b>-13,6%</b>

**TRAFIC DIVERS CONVENTIONNEL : CABOTAGE**

	CABOTAG IMPORT			CABOTAGE EXPORT			TOTAL		
	2017	2 016	Var %	2017	2 016	Var %	2017	2 016	Var %
<b>Nador</b>	0	0	#DIV/0!	0	0	#DIV/0!	0	0	#DIV/0!
<b>Mohammedia</b>	0	0	#DIV/0!	0	0	#DIV/0!	0	0	#DIV/0!
<b>Casablanca</b>	0	0	#DIV/0!	0	0	#DIV/0!	0	0	#DIV/0!
<b>Jorf Lasfar</b>	0	0	#DIV/0!	0	0	#DIV/0!	0	0	#DIV/0!
<b>Safi</b>	0	0	#DIV/0!	0	0	#DIV/0!	0	0	#DIV/0!
<b>Agadir</b>	0	0	#DIV/0!	0	0	#DIV/0!	0	0	#DIV/0!
<b>Tan Tan</b>	0	0	#DIV/0!	0	0	#DIV/0!	0	0	#DIV/0!
<b>Laayoune</b>	0	0	#DIV/0!	0	0	#DIV/0!	0	0	#DIV/0!
<b>Dakhla</b>	599	3 801	-84,2%	1 054	20 168	-94,8%	1 653	23 969	-93,1%
<b>TOTAL Ports ANP</b>	<b>599</b>	<b>3 801</b>	<b>-84,2%</b>	<b>1 054</b>	<b>20 168</b>	<b>-94,8%</b>	<b>1 653</b>	<b>23 969</b>	<b>-93,1%</b>





# Trafics spécifiques

TRAFIC DES CONTENEURS (EN NOMBRE EVP)

		CUMUL		
		2017	2 016	VARIAT. en %
CASABLANCA	IMPORT	431 524	410 820	5,0%
	EXPORT	422 122	391 480	7,8%
	Cabotage-Import	62 656	70 613	-11,3%
	Cabotage-Export	70 624	77 657	-9,1%
	<b>TOTAL</b>	<b>986 926</b>	<b>950 570</b>	<b>3,8%</b>
AGADIR	IMPORT(*)	101 373	92 086	10,1%
	EXPORT(*)	101 281	94 171	7,6%
	Cabotage-Import	0	4 217	-100,0%
	Cabotage-Export	0	1 986	-100,0%
	<b>TOTAL</b>	<b>202 654</b>	<b>192 459</b>	<b>5,3%</b>
<hr/>				
TOTAL PORTS ANP	IMPORT	532 930	503 015	5,9%
	EXPORT	523 403	485 652	7,8%
	Cabotage-Import	62 704	76 429	-18,0%
	Cabotage-Export	70 972	80 863	-12,2%
	<b>TOTAL</b>	<b>1 190 009</b>	<b>1 145 958</b>	<b>3,8%</b>

TRAFIC DES CONTENEURS (EN TONNES)

		CUMUL		
		2017	2 016	VARIAT. en %
CASABLANCA	IMPORT	5 581 351	5 296 607	5,4%
	EXPORT	3 062 807	2 172 565	41,0%
	Cabotage-Imp	726 698	865 413	-16,0%
	Cabotage-Exp	495 337	487 612	1,6%
	<b>TOTAL</b>	<b>9 866 193</b>	<b>8 822 197</b>	<b>11,8%</b>
AGADIR	IMPORT(*)	698 073	719 647	-3,0%
	EXPORT (*)	1 289 102	1 307 663	-1,4%
	Cabotage-Imp	0	0	#DIV/0!
	Cabotage-Exp	0	0	#DIV/0!
	<b>TOTAL</b>	<b>1 987 175</b>	<b>2 027 310</b>	<b>-2,0%</b>
TOTAL Ports ANP	IMPORT(*)	6 279 424	6 016 254	4,4%
	EXPORT (*)	4 351 909	3 480 228	25,0%
	Cabotage-Imp	726 698	865 413	-16,0%
	Cabotage-Exp	495 337	487 612	1,6%
	<b>TOTAL</b>	<b>11 853 368</b>	<b>10 849 507</b>	<b>9,3%</b>

TRAFIC TIR (EN NOMBRE)

		CUMUL		
		2017	2 016	VARIAT. en %
NADOR	IMPORT	4 654	4 087	13,9%
	EXPORT	3 401	2 682	26,8%
	<b>TOTAL</b>	<b>8 055</b>	<b>6 769</b>	<b>19,0%</b>
TANGER VILLE	IMPORT	476	458	3,9%
	EXPORT	0	0	
	<b>TOTAL</b>	<b>476</b>	<b>458</b>	<b>3,9%</b>
CASABLANCA	IMPORT	1 007	1 287	-21,8%
	EXPORT	931	1 108	-16,0%
	<b>TOTAL</b>	<b>1 938</b>	<b>2 395</b>	<b>-19,1%</b>
TOTAL PORTS ANP	IMPORT	6 137	5 832	5,2%
	EXPORT	4 332	3 790	14,3%
	<b>TOTAL</b>	<b>10 469</b>	<b>9 622</b>	<b>8,8%</b>

TRAFIC TIR (EN TONNES)

		CUMUL		
		2017	2 016	VARIAT. en %
NADOR	IMPORT	144 091	122 219	17,9%
	EXPORT	86 723	64 951	33,5%
	<b>TOTAL</b>	<b>230 814</b>	<b>187 170</b>	<b>23,3%</b>
TANGER VILLE	IMPORT	5 236	5 038	3,9%
	EXPORT	0	0	#DIV/0!
	<b>TOTAL</b>	<b>5 236</b>	<b>5 038</b>	<b>3,9%</b>
CASABLANCA	IMPORT	20 114	25 714	-21,8%
	EXPORT	15 684	18 585	-15,6%
	<b>TOTAL</b>	<b>35 798</b>	<b>44 299</b>	<b>-19,2%</b>
TOTAL PORTS ANP	IMPORT	169 441	152 971	10,8%
	EXPORT	102 407	83 536	22,6%
	<b>TOTAL</b>	<b>271 848</b>	<b>236 507</b>	<b>14,9%</b>

TRAFIC ROULIER (EN TONNES)

		CUMUL		
		2017	2 016	VARIAT. en %
NADOR	IMPORT	150 491	127 451	18,1%
	EXPORT	86 723	64 951	33,5%
	<b>TOTAL</b>	<b>237 214</b>	<b>192 402</b>	<b>23,3%</b>
TANGER VILLE	IMPORT	5 236	5 038	3,9%
	EXPORT	0	0	#DIV/0!
	<b>TOTAL</b>	<b>5 236</b>	<b>5 038</b>	<b>3,9%</b>
CASABLANCA	IMPORT	244 300	254 183	-3,9%
	EXPORT	32 125	54 091	-40,6%
	<b>TOTAL</b>	<b>276 425</b>	<b>308 274</b>	<b>-10,3%</b>
TOTAL PORTS ANP	IMPORT	400 027	386 672	3,5%
	EXPORT	118 848	119 042	-0,2%
	<b>TOTAL</b>	<b>518 875</b>	<b>505 714</b>	<b>2,6%</b>

## TRAFIC DES PASSAGERS

		CUMUL		
		2017	2 016	VARIAT. en %
AL Hoceima	ENTREES	21 757	21 430	1,5%
	SORTIES	20 256	19 353	4,7%
	<b>TOTAL</b>	42 013	40 783	3,0%
NADOR	ENTREES	318 213	209 796	51,7%
	SORTIES	361 840	255 579	41,6%
	<b>TOTAL</b>	680 053	465 375	46,1%
TANGER-Ville	ENTREES	660 443	635 879	3,9%
	SORTIES	777 403	736 927	5,5%
	CROISIERES	23 590	96 310	-75,5%
	<b>TOTAL</b>	1 461 436	1 469 116	-0,5%
Casablanca	ENTREES	15 550	14 960	3,9%
	SORTIES	14 396	14 477	-0,6%
	CROISIERES	105 892	170 265	-37,8%
	<b>TOTAL</b>	135 838	199 702	-32,0%
AGADIR	CROISIERES	93 042	71 396	30,3%
SAFI	CROISIERES		1 056	-100,0%
TOTAL PORTS ANP	ENTREES	1 015 963	882 065	15,2%
	SORTIES	1 173 895	1 026 336	14,4%
	CROISIERES	222 524	339 027	-34,4%
	<b>TOTAL</b>	<b>2 412 382</b>	<b>2 247 428</b>	<b>7,3%</b>



# Principaux trafics par port



## PORT DE NADOR

TRAFIC GLOBAL Cumul Déc 2017
<b>2 686 745</b>
Cumul Déc 2016 3 469 373

-22,6%

IMPORTATIONS Cumul Déc 2017
<b>1 487 147</b>
Cumul Déc 2016 2 294 995

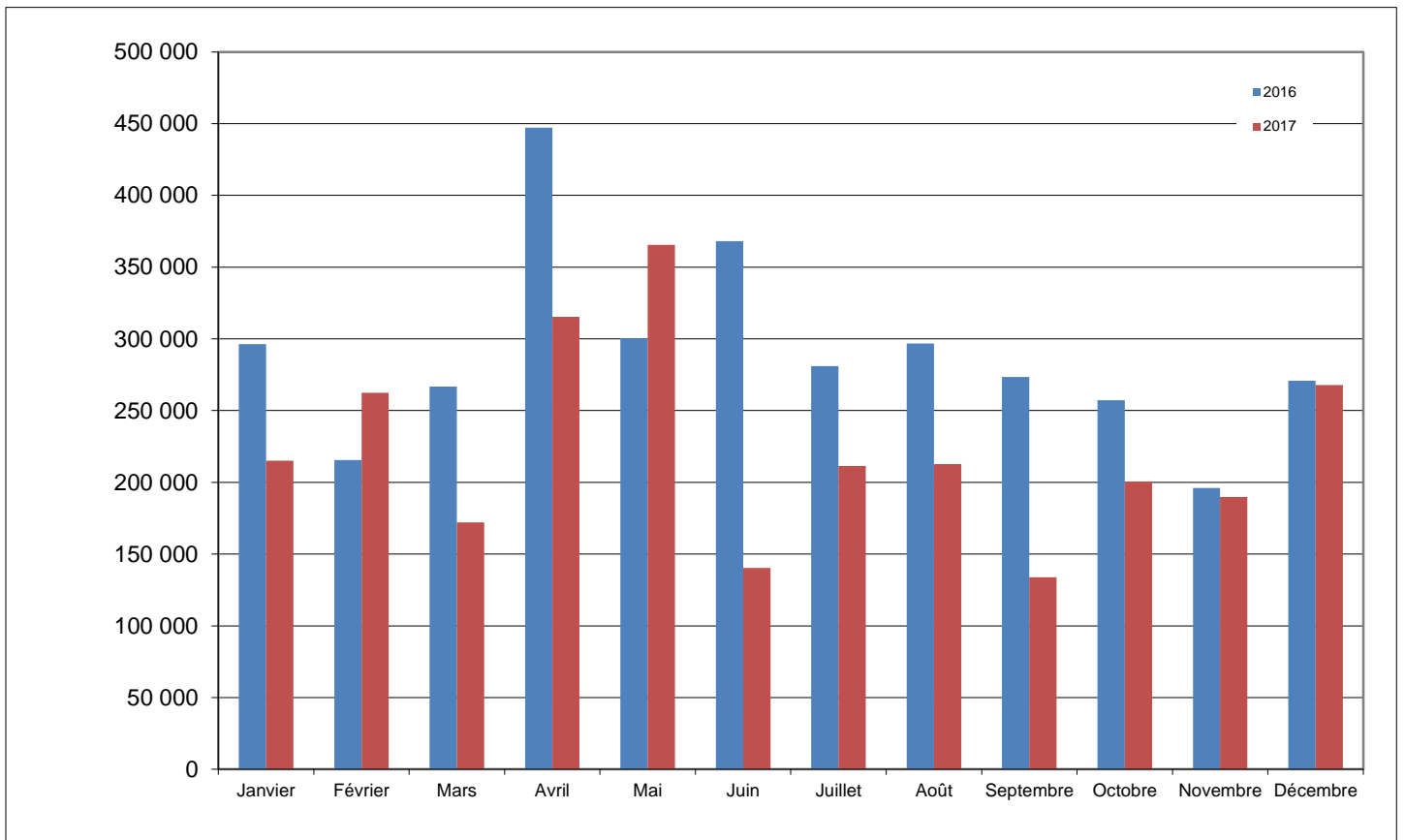
-35,2%

CABOTAGE Cumul Déc 2017
<b>184 403</b>
Cumul Déc 2016 170 431

8,2%

EXPORTATIONS Cumul Déc 2017
<b>1 015 195</b>
Cumul Déc 2016 1 003 947

1,1%



### IMPORT

Produits	2017	2016	%
Céréales	407 980	836 498	-51,2%
Charbon et Coke	427 808	655 247	-34,7%
Gasoil	66 859	72 870	-8,2%
Butane	189 854	215 941	-12,1%
Billettes	91 392	210 268	-56,5%
TIR	144 091	122 219	17,9%

### EXPORT

Produits	2017	2016	%
Barytine	373 426	221 870	68,3%
Clinker	228 866	385 836	-40,7%
Argil kaolinique	117 953	139 734	-15,6%
Bentonite	101 897	86 604	17,7%
Minerai de fer	50 602	54 360	-6,9%
TIR	86 723	64 951	33,5%

### CBOTAGE Imp

Produits	2017	2016	%
Gasoil	155 286	143 057	8,5%
Essence	29 117	27 374	6,4%
-	-	-	-
-	-	-	-
-	-	-	-

### CABOTAGE Exp

Produits	2017	2016	%
-	-	-	-
-	-	-	-
-	-	-	-
-	-	-	-
-	-	-	-

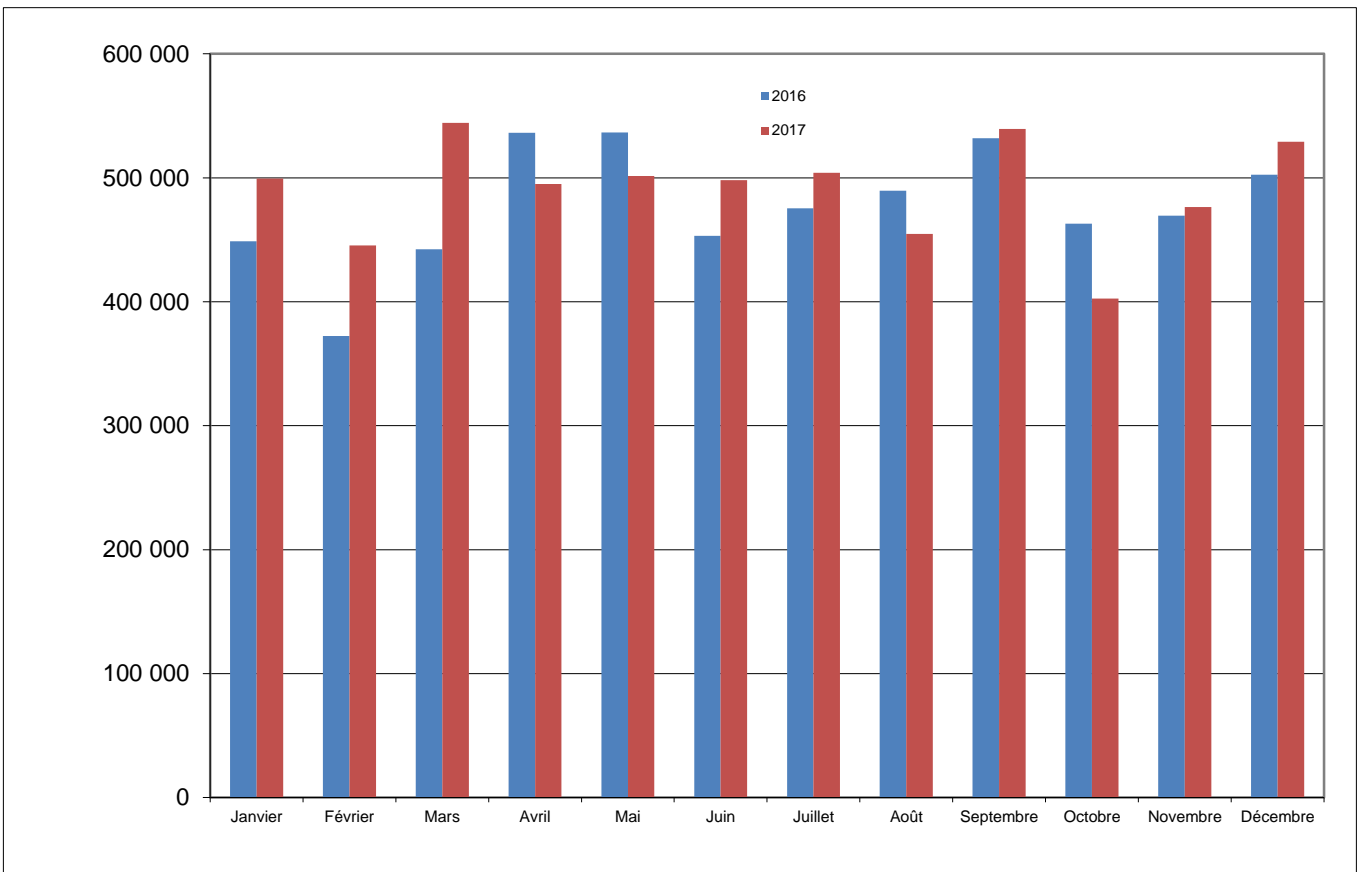
## PORT DE MOHAMMEDIA

<b>TRAFIC GLOBAL</b> Cumul Déc 2017	2,9%
<b>5 889 750</b>	
Cumul Déc 2016 5 721 470	

<b>IMPORTATIONS</b> Cumul Déc 2017	3,4%
<b>4 785 666</b>	
Cumul Déc 2016 4 630 508	

<b>CABOTAGE</b> Cumul Déc 2017	-0,6%
<b>1 046 715</b>	
Cumul Déc 2016 1 053 338	

<b>EXPORTATIONS</b> Cumul Déc 2017	52,5%
<b>57 369</b>	
Cumul Déc 2016 37 624	



### IMPORT

Produits	2017	2016	%
Gasoil	2 425 989	2 201 761	<b>10,2%</b>
Butane	1 346 335	1 430 266	<b>-5,9%</b>
Fuel Oil	185 932	114 379	<b>62,6%</b>
Bitume	332 285	373 842	<b>-11,1%</b>
Essence	255 054	279 561	<b>-8,8%</b>
Huile de base	73 088	64 879	<b>12,7%</b>

### EXPORT

Produits	2017	2016	%
Mélasse	2 551	2 479	<b>2,9%</b>
Sel	54 341	34 023	<b>102,9%</b>
-	-	-	-
-	-	-	-
-	-	-	-
-	-	-	-

### CBOTAGE Imp

Produits	2017	2016	%
Fuel Oil	747 750	608 170	<b>23,0%</b>
Gasoil	200 262	229 038	<b>-12,6%</b>
Essence	29 182	23 972	<b>21,7%</b>
-	-	-	-
-	-	-	-

### CABOTAGE Exp

Produits	2017	2016	%
Gasoil	69 521	134 351	<b>-48,3%</b>
Fuel Oil	-	56 769	<b>-100,0%</b>
Bitume	-	1 038	<b>-100,0%</b>
Jet	-	-	-
-	-	-	-

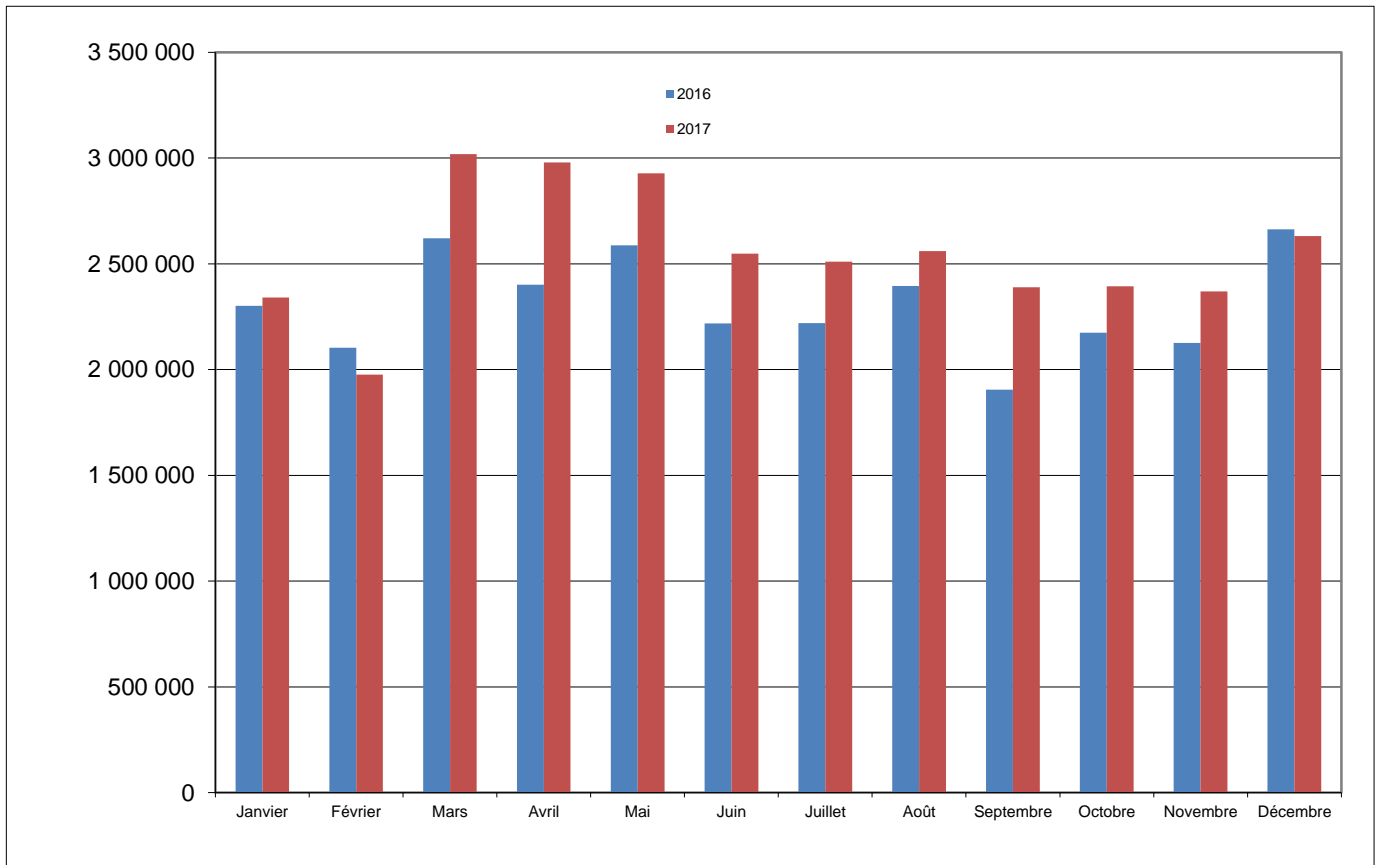
## PORT DE CASABLANCA

<b>TRAFIC GLOBAL</b> Cumul Déc 2017	<b>11,9%</b> 
<b>31 002 476</b>	
Cumul Déc 2016 27 715 296	

<b>IMPORTATIONS</b> Cumul Déc 2017	
<b>16 084 777</b>	
Cumul Déc 2016 17 074 285	<b>-5,8%</b>

<b>CABOTAGE</b> Cumul Déc 2017	
<b>1 222 035</b>	
Cumul Déc 2016 1 353 025	<b>-9,7%</b>

<b>EXPORTATIONS</b> Cumul Déc 2017	
<b>13 695 664</b>	<b>47,5%</b>
Cumul Déc 2016 9 287 986	



### IMPORT

Produits	2017	2016	%
TC-Tonnage	5 581 351	5 296 607	<b>5,4%</b>
Céréales	4 066 889	5 086 661	<b>-20,0%</b>
Aliments de bétails	1 526 950	1 589 110	<b>-3,9%</b>
Sucre	1 184 500	1 031 728	<b>14,8%</b>
Charbon	836 759	776 150	<b>7,8%</b>
Huiles	462 075	429 388	<b>7,6%</b>

### EXPORT

Produits	2017	2016	%
Phosphate	9 162 159	5 855 577	<b>56,5%</b>
TC-Tonnage	3 062 807	2 172 565	<b>41,0%</b>
Clinker	711 762	385 223	<b>84,8%</b>
Sel	372 884	435 513	<b>-14,4%</b>
Bobines tôle	68 758	46 226	<b>48,7%</b>
Barytine	77 715	39 636	<b>96,1%</b>

## PORT DE JORF LASFAR

<b>TRAFIC GLOBAL</b> Cumul Déc 2017	<b>13,4%</b>
<b>29 598 292</b>	
Cumul Déc 2016 26 091 046	

<b>IMPORTATIONS</b> Cumul Déc 2017	<b>8,6%</b>
<b>19 623 567</b>	
Cumul Déc 2016 18 065 128	

<b>CABOTAGE</b> Cumul Déc 2017	<b>-10,1%</b>
<b>394 162</b>	
Cumul Déc 2016 438 464	

<b>EXPORTATIONS</b> Cumul Déc 2017	<b>26,3%</b>
<b>9 580 563</b>	
Cumul Déc 2016 7 587 454	



### IMPORT

Produits	2017	2016	%
Charbon et Coke	6 497 113	6 301 281	3,1%
Soufre	3 816 674	3 395 397	12,4%
Gasoil	1 738 866	1 852 779	-6,1%
Acide sulfurique	1 573 195	1 280 210	22,9%
Ammoniac	1 484 819	1 041 052	42,6%
Céréales	1 156 738	1 268 142	-8,8%

### EXPORT

Produits	2017	2016	%
Engrais	7 219 771	5 505 189	31,1%
Acide phosphorique	1 810 505	1 377 610	31,4%
Clinker	343 191	578 450	-40,7%
Essence	-	-	#DIV/0!
Engrais en Sacs	8 532	-	#DIV/0!
-	-	-	-

### CBOTAGE Imp

Produits	2017	2016	%
Gasoil	-	-	-
			-
			-
			-
			-

### CABOTAGE Exp

Produits	2017	2016	%
Gasoil	334 277	398 508	-16,1%
Essence	57 772	37 506	54,0%
Propane	-	2 450	-
			-
			-

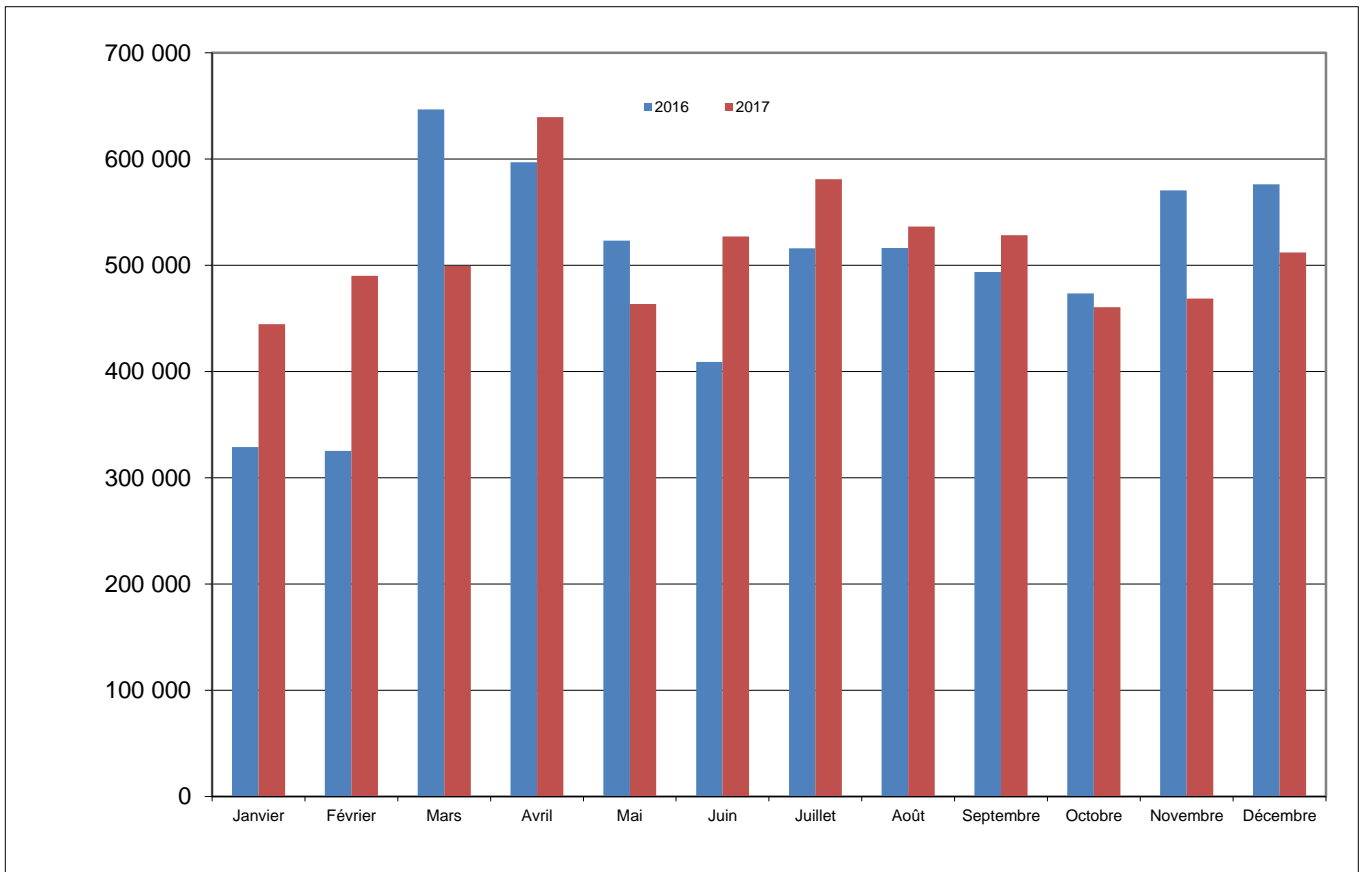
## PORT DE SAFI

<b>TRAFIC GLOBAL</b> Cumul Déc 2017	<b>3,1%</b>
<b>6 152 651</b>	
Cumul Déc 2016 5 969 178	

<b>IMPORTATIONS</b> Cumul Déc 2017	
<b>1 968 056</b>	<b>-11,5%</b>
Cumul Déc 2016 2 224 841	

<b>CABOTAGE</b> Cumul Déc 2017	<b>206,6%</b>
<b>170 805</b>	
Cumul Déc 2016 55 715	

<b>EXPORTATIONS</b> Cumul Déc 2017	<b>8,8%</b>
<b>4 013 790</b>	
Cumul Déc 2016 3 688 622	



### IMPORT

Produits	2017	2016	%
Soufre	1 528 450	1 587 455	-3,7%
Céréales	281 949	454 294	-37,9%
Coke de pétrole	96 141	88 231	9,0%
Acide caustique	11 975	5 047	137,3%
Engrais	-	11 531	-100,0%
			-

### EXPORT

Produits	2017	2016	%
Acide phosphorique	2 065 611	2 050 549	0,7%
Engrais	838 490	833 480	0,6%
Phosphate	471 473	347 016	35,9%
Barytine	197 146	165 864	18,9%
Engrais en Sacs	56 117	33 234	68,9%
Gypse	243 112	146 551	65,9%

### CBOTAGE Imp

Produits	2017	2016	%
			-
			-
			-
			-
			-

### CABOTAGE Exp

Produits	2017	2016	%
Clinker	170 805	47 590	258,9%
Gypse	-	8 125	-100,0%
			-
			-
			-

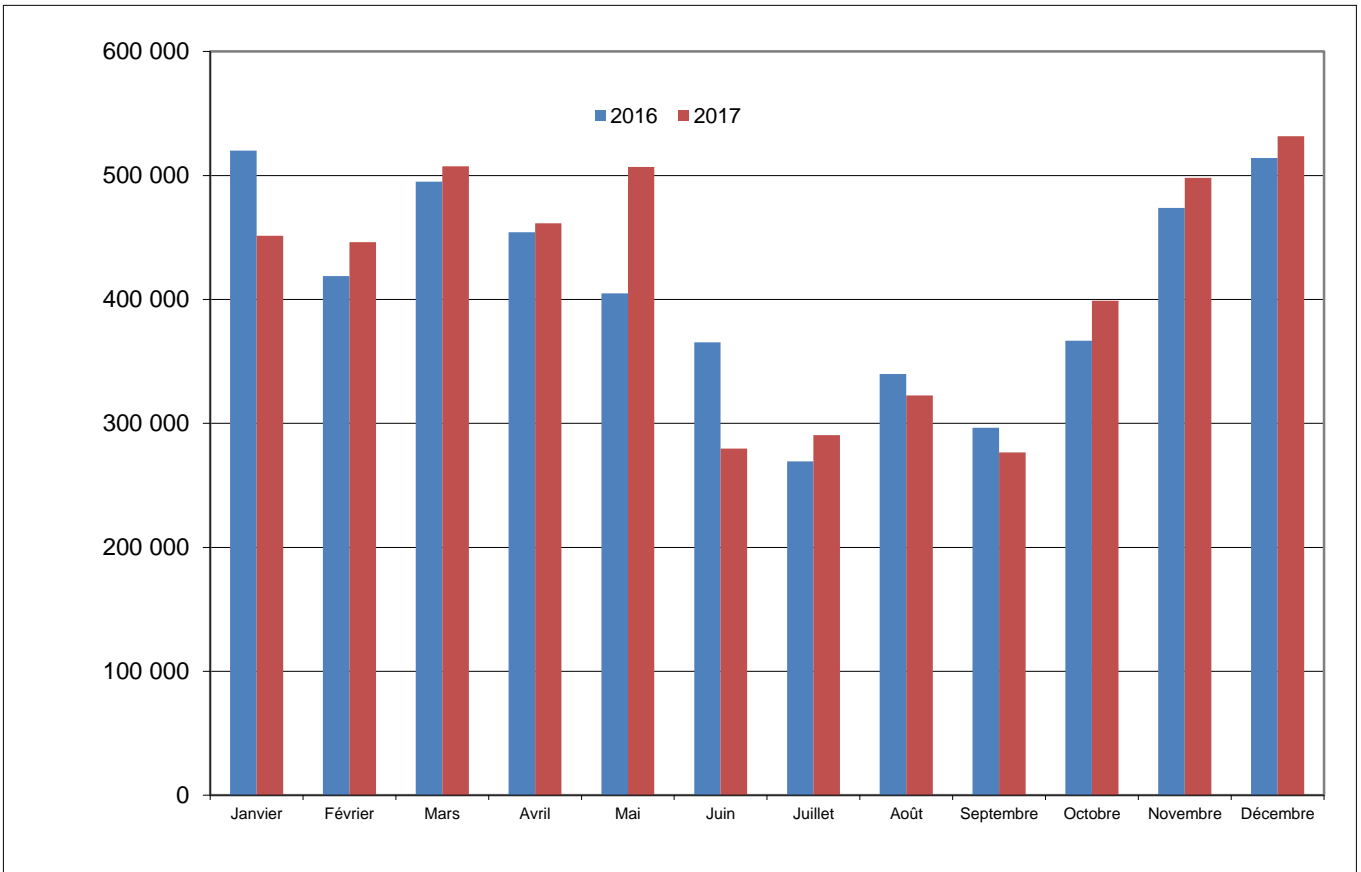
## PORT D'AGADIR

<b>TRAFIC GLOBAL</b> Cumul Déc 2017	1,1%
<b>4 971 334</b>	
Cumul Déc 2016 4 918 325	

<b>IMPORTATIONS</b> Cumul Déc 2017	
<b>2 571 535</b>	
Cumul Déc 2016 2 875 789	<b>-10,6%</b>

<b>CABOTAGE</b> Cumul Déc 2017	
<b>272 389</b>	
Cumul Déc 2016 330 772	<b>-17,7%</b>

<b>EXPORTATIONS</b> Cumul Déc 2017	
<b>2 127 410</b>	
Cumul Déc 2016 1 711 764	<b>24,3%</b>



### IMPORT

Produits	2017	2016	%
TC-Tonnage	698 073	719 647	-3,0%
Céréales	590 243	972 019	-39,3%
Gasoil	260 801	211 949	23,0%
Charbon et Coke	146 082	108 302	34,9%
Aliments de bétails	202 170	191 894	5,4%
Butane	221 355	202 046	9,6%

### EXPORT

Produits	2017	2016	%
TC-Tonnage	1 289 102	1 307 663	-1,4%
Clinker	639 120	245 276	160,6%
Agrumes & primeurs	81 748	70 354	16,2%
Cuivre	51 419	44 956	14,4%

### CBOTAGE Imp

Produits	2017	2016	%
Gasoil	205 728	282 729	-27,2%
Essence	17 951	13 198	36,0%
Kerosene			-
			-

### CABOTAGE Exp

Produits	2017	2016	%
Clinker	48 710	34 845	39,8%
			-
			-
			-

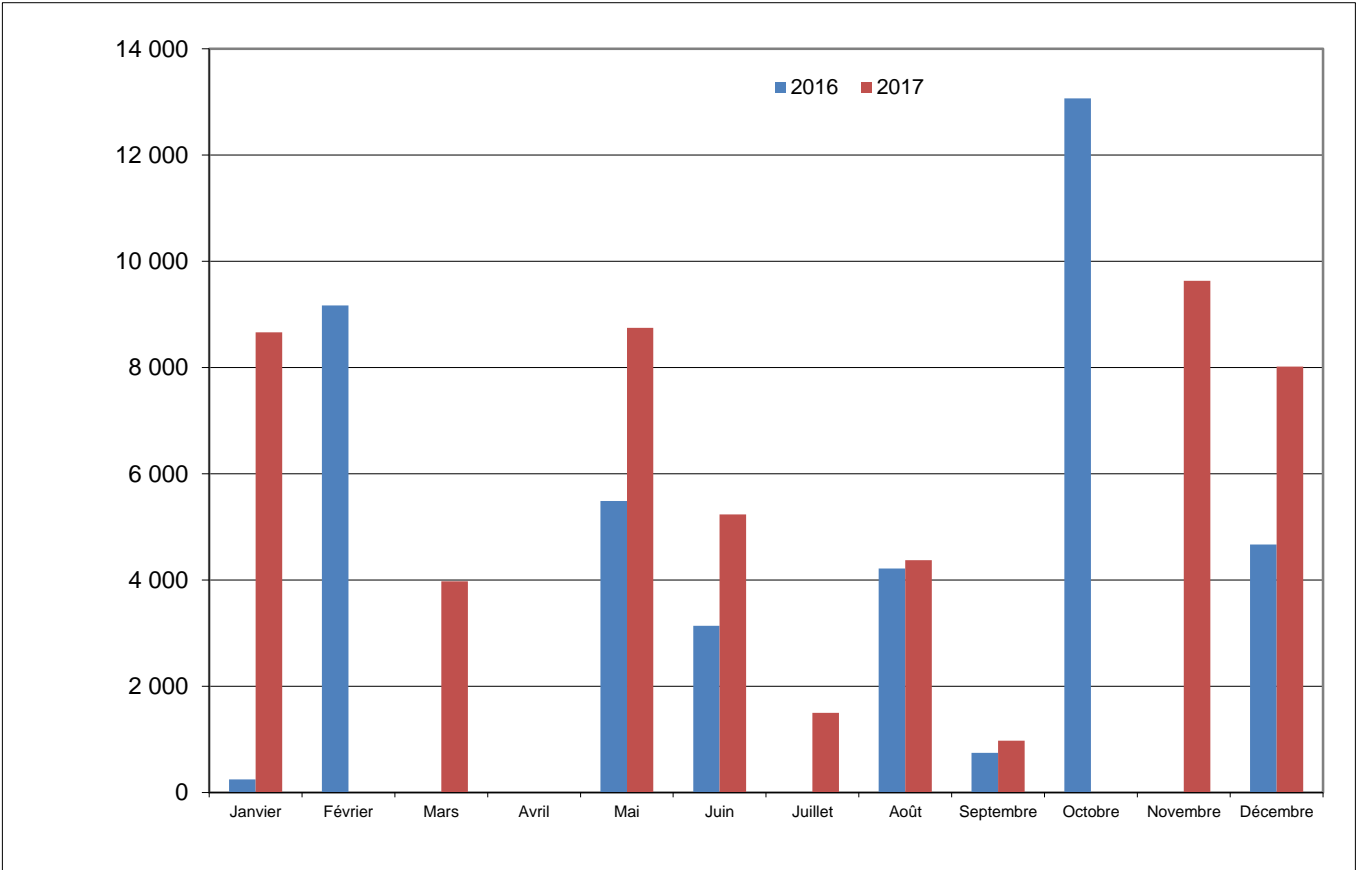
## PORT DE TAN TAN

<b>TRAFIC GLOBAL</b>	25,5%
<b>Cumul Déc 2017</b>	
<b>51 136</b>	
Cumul Déc 2016 40 756	

<b>IMPORTATIONS</b>	25,3%
<b>Cumul Déc 2017</b>	
<b>41 721</b>	
Cumul Déc 2016 33 307	

<b>CABOTAGE</b>	-100,0%
<b>Cumul Déc 2017</b>	
<b>0</b>	
Cumul Déc 2016 3 138	

<b>EXPORTATIONS</b>	118,4%
<b>Cumul Déc 2017</b>	
<b>9 415</b>	
Cumul Déc 2016 4 311	



### IMPORT

Produits	2017	2016	%
Gasoil	39 379	32 616	20,7%
Essence	2 342	487	380,9%
-	-	-	-
-	-	-	-
-	-	-	-
-	-	-	-

### EXPORT

Produits	2017	2016	%
Farine de poisson	6 200	3 311	87,3%
Huile de poisson	3 215	1 000	221,5%
-	-	-	-
-	-	-	-
-	-	-	-
-	-	-	-

### CBOTAGE Imp

Produits	2017	2016	%
Gasoil	-	3 138	-100,0%
Essence	-	-	-
-	-	-	-
-	-	-	-
-	-	-	-

### CABOTAGE Exp

Produits	2017	2016	%
-	-	-	-
-	-	-	-
-	-	-	-
-	-	-	-
-	-	-	-

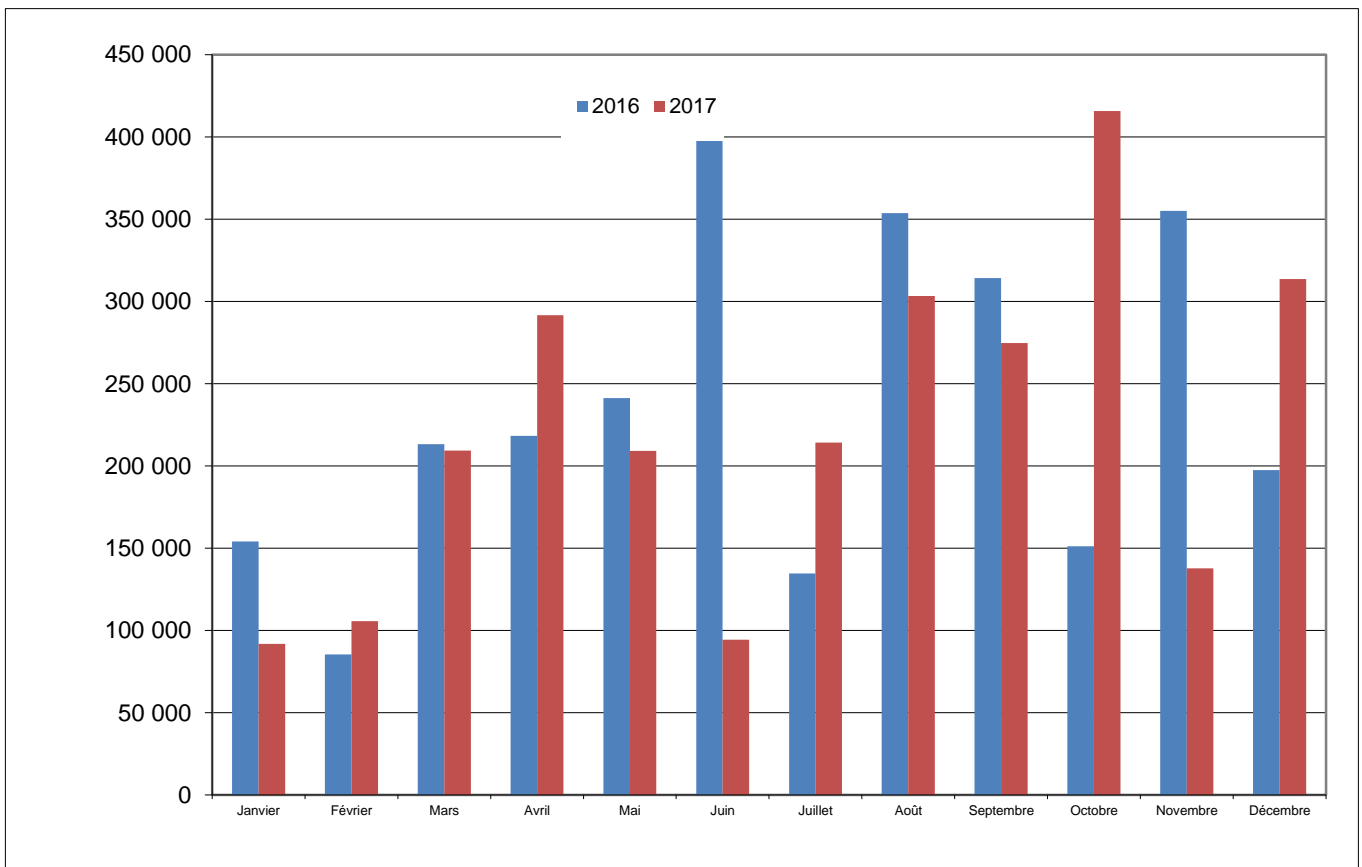
## PORT DE LAAYOUNE

<b>TRAFIC GLOBAL</b> Cumul Déc 2017	 <b>-5,6%</b>
<b>2 661 138</b>	
Cumul Déc 2016 2 819 625	

<b>IMPORTATIONS</b> Cumul Déc 2017	<b>14,7%</b> 
<b>508 103</b>	
Cumul Déc 2016 442 838	

<b>CABOTAGE</b> Cumul Déc 2017	 <b>-2,2%</b>
<b>224 624</b>	
Cumul Déc 2016 229 786	

<b>EXPORTATIONS</b> Cumul Déc 2017	 <b>-10,2%</b>
<b>1 928 411</b>	
Cumul Déc 2016 2 147 001	



### IMPORT

Produits	2017	2016	%
Butane	26 809	25 105	6,8%
Essence	29 716	26 071	14,0%
Bitume	15 599	8 522	83,0%
Fuel Oil	156 759	94 267	66,3%
Gasoil	246 011	267 445	-8,0%
Jet	7 997	6 309	26,8%

### EXPORT

Produits	2017	2016	%
Phosphate	1 543 739	1 762 287	-12,4%
Sable	237 185	311 490	-23,9%
Sel	69 132	10 562	554,5%
Farine de poisson	71 836	44 108	62,9%
Farine de poisson en sacs	5 547	16 970	-67,3%
Huile de poisson	725	701	3,4%

### CBOTAGE Imp

Produits	2017	2016	%
Clinker	172 962	167 749	3,1%
Gasoil	27 897	30 718	-9,2%
Essence	301	2 067	-85,4%
Gypse	19 970	20 250	-1,4%
			-

### CABOTAGE Exp

Produits	2017	2016	%
			-
			-
			-
			-
			-



## PORT DE DAKHLA

TRAFIC GLOBAL Cumul Déc 2017
<b>650 257</b>
Cumul Déc 2016 653 614

-0,5%

IMPORTATIONS Cumul Déc 2017
<b>646 112</b>
Cumul Déc 2016 613 359

5,3%

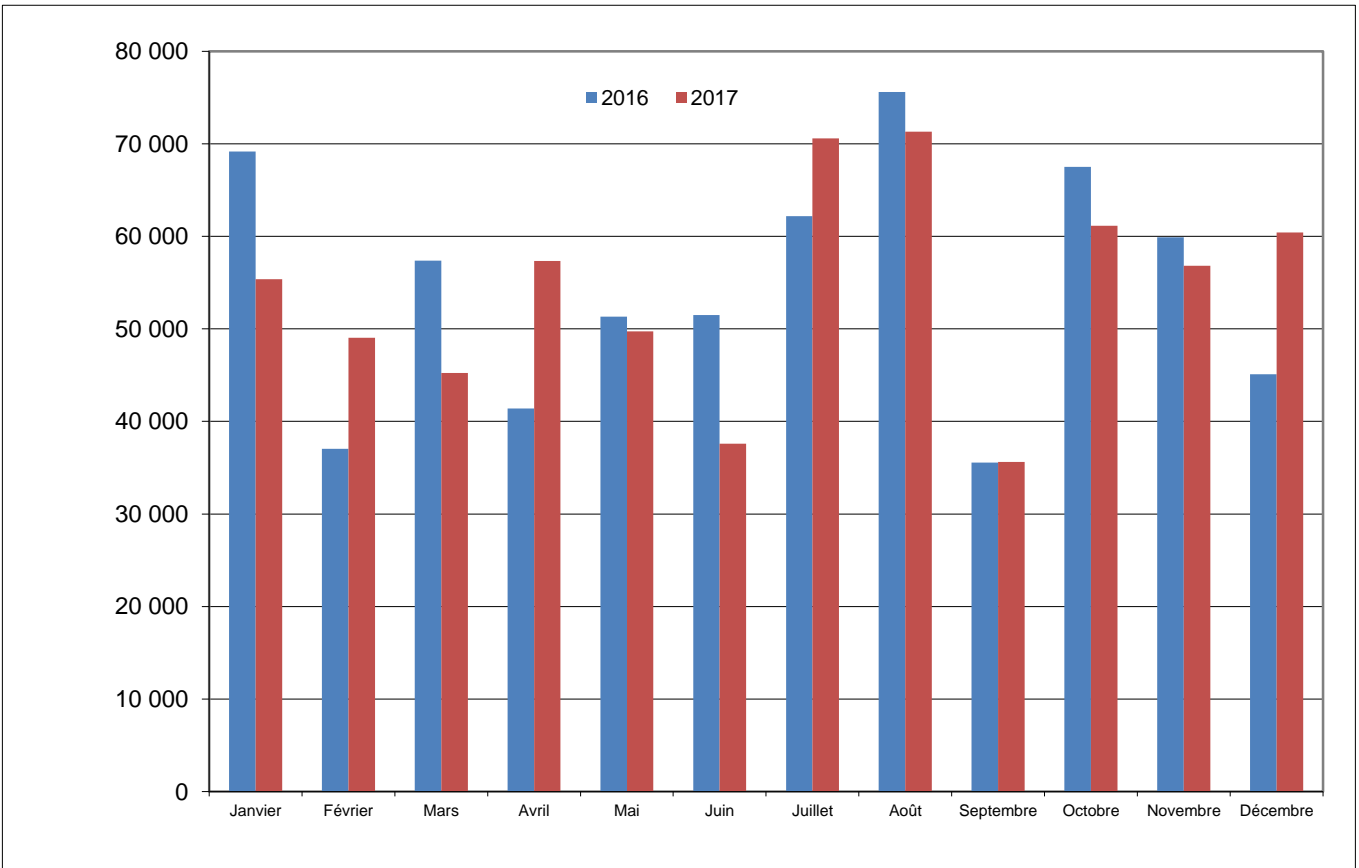
CABOTAGE Cumul Déc 2017
<b>4 145</b>
Cumul Déc 2016 40 255

-89,7%

EXPORTATIONS Cumul Déc 2017
<b>0</b>
Cumul Déc 2016 0

-

-



### IMPORT

Produits	2017	2016	%
Poisson pélagique	428 533	436 512	-1,8%
Gasoil	143 093	116 503	22,8%
Pêche hauturière	22 616	12 339	83,3%
Fuel Oil	30 291	28 302	7,0%
Essence	16 726	14 646	14,2%
Poisson de transit	4 566	4 159	9,8%

### EXPORT

Produits	2017	2016	%
TC-Divers PL-PD-PN		-	-
-	-	-	-
-	-	-	-
-	-	-	-
-	-	-	-
-	-	-	-

### CBOTAGE Imp

Produits	2017	2016	%
Gasoil	-	14 562	-100,0%
Essence	-	1 724	-100,0%
Fuel Oil	2 492	-	#DIV/0!
TC-Tonnage	599	3 801	-84,2%
			-

### CABOTAGE Exp

Produits	2017	2016	%
TC-Tonnage	1 054	20 168	-
			-
			-
			-
			-