




Activité Portuaire

SEPTEMBRE 2015


SOMMAIRE

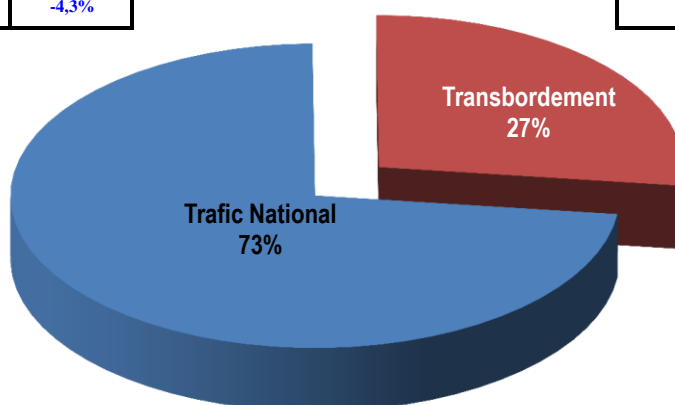
| | |
|-----------------------------------------------|-----------|
| Synthèse | 1 |
| Activité Portaire Globale | 3 |
| Activité des ports gérés par l'ANP | 5 |
| Trafic par port | 8 |
| Trafic par mode de conditionnement | 12 |
| Trafics Spécifiques | 22 |
| Principaux trafics par port | 37 |

ACTIVITE PORTUAIRE GLOBALE ⁽¹⁾

| | |
|-------------------------------------------------|--------------------------------------------------------------------------------------------|
| TRAFIC GLOBAL(1) Cumul septembre 2015 |  -3,4% |
| 83 522 365 | |
| Cumul septembre 2014 | |
| 86 502 136 | |




| | |
|---------------------------------------------------|--------------------------------------------------------------------------------------------|
| TRAFIC NATIONAL(2) Cumul septembre 2015 |  -4,3% |
| 60 901 141 | |
| Cumul septembre 2014 | |
| 63 624 024 | |

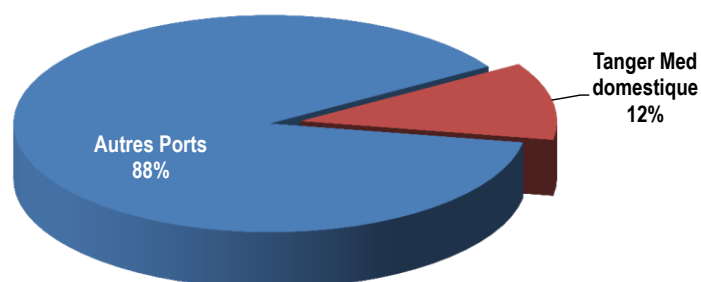
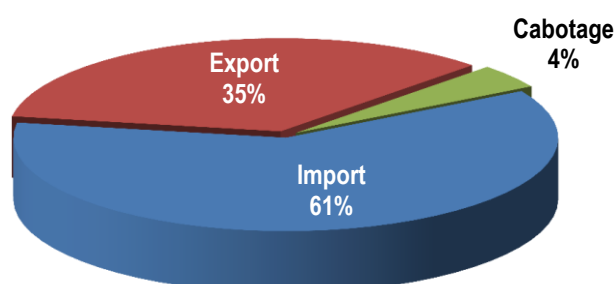
| | |
|-----------------------------------------------|----------------------------------------------------------------------------------------------|
| TRANSBORDEMENT Cumul septembre 2015 |  -1,1% |
| 22 621 224 | |
| Cumul septembre 2014 | |
| 22 878 112 | |



ACTIVITE PORTUAIRE NATIONALE ⁽²⁾

| | |
|---------------------------------------------------|----------------------------------------------------------------------------------------------|
| TRAFIC NATIONAL(2) Cumul septembre 2015 |  -4,3% |
| 60 901 141 | |
| Cumul septembre 2014 | |
| 63 624 024 | |


| | | | | | |
|---------------------------------------------|----------------------------------------------------------------------------------------------|-----------------------------------------|-----------------------------------------------------------------------------------------------|---------------------------------------------|------------------------------------------------------------------------------------------------|
| IMPORTATIONS Cumul septembre 2015 |  -4,3% | CABOTAGE Cumul septembre 2015 |  -11,1% | EXPORTATIONS Cumul septembre 2015 |  -3,4% |
| 37 103 194 | | 2 574 956 | | 21 222 991 | |
| Cumul septembre 2014 | | Cumul septembre 2014 | | Cumul septembre 2014 | |
| 38 751 119 | | 2 897 087 | | 21 975 818 | |





(1) Trafic global y compris le transbordement


(2) Trafic domestique y compris le trafic import-Export de Tanger Med


ACTIVITE PORTUAIRE GLOBALE


| | |
|---------------------------------------------|--------------------------------------------------------------------------------------------|
| IMPORTATIONS Cumul septembre 2015 |  -4,3% |
| 37 103 194 | |
| Cumul septembre 2014 38 751 119 | |

| | |
|----------------------------------------------|--------------------------------------------------------------------------------------------|
| TRAFIC GLOBAL Cumul septembre 2015 |  -3,4% |
| 83 522 365 | |
| Cumul septembre 2014 86 502 136 | |

| | |
|---------------------------------------------|----------------------------------------------------------------------------------------------|
| EXPORTATIONS Cumul septembre 2015 |  -3,4% |
| 21 222 991 | |
| Cumul septembre 2014 21 975 818 | |

| | |
|---------------------------------------------|--------------------------------------------------------------------------------------------|
| CABOTAGE IMP Cumul septembre 2015 |  -8,6% |
| 1 491 449 | |
| Cumul septembre 2014 1 632 203 | |

| | |
|---------------------------------------------------|--------------------------------------------------------------------------------------------|
| TRANSBORDEMENT (*) Cumul septembre 2015 |  -1,1% |
| 22 621 224 | |
| Cumul septembre 2014 22 878 112 | |

| | |
|---------------------------------------------|-----------------------------------------------------------------------------------------------|
| CABOTAGE EXP Cumul septembre 2015 |  -14,3% |
| 1 083 507 | |
| Cumul septembre 2014 1 264 884 | |

EVOLUTION DES PRINCIPAUX TRAFICS

A/TRAFIC NATIONAL

| NATURE DES TRAFICS | CABOTAGE IMP | | CABOTAGE EXP | | IMPORT | | EXPORT | | TOTAL | |
|-------------------------------|----------------|---------------|----------------|---------------|-------------------|--------------|-------------------|---------------|-------------------|--------------|
| | 2015 | %/ 2014 | 2015 | %/ 2014 | 2015 | %/ 2014 | 2015 | %/ 2014 | 2015 | %/ 2014 |
| Vracs Solides dont: | 199 017 | -0,2% | 157 498 | -16,5% | 16 621 056 | -5,4% | 12 841 614 | -4,2% | 29 819 185 | -4,9% |
| - Phosphate | 0 | - | 0 | - | 0 | - | 6 223 070 | -8,1% | 6 223 070 | -8,1% |
| - Céréales | 0 | - | 0 | - | 4 330 836 | -23,7% | 38 086 | - | 4 368 922 | -23,0% |
| - Soufre | 0 | - | 0 | - | 3 421 145 | 0,0% | 0 | - | 3 421 145 | 0,0% |
| - Engrais | 0 | - | 0 | - | 433 376 | 22,1% | 3 432 971 | -10,4% | 3 866 347 | -7,7% |
| - Charbon & Coke | 0 | - | 0 | - | 5 979 754 | 6,3% | 0 | - | 5 979 754 | 6,3% |
| - Clinker | 183 167 | -0,7% | 149 948 | -20,5% | 22 000 | - | 1 394 733 | 15,1% | 1 749 848 | 10,4% |
| Vracs liquides dont: | 614 792 | -13,7% | 500 642 | -25,0% | 11 413 906 | -8,2% | 3 321 536 | -11,9% | 15 850 876 | -9,9% |
| - Hydrocarbures | 614 792 | -13,7% | 500 642 | -25,0% | 9 593 136 | -9,4% | 375 846 | -59,3% | 11 084 416 | -14,0% |
| - Acide phosphorique | 0 | - | 0 | - | 0 | - | 2 911 618 | 3,1% | 2 911 618 | 3,1% |
| - Ammoniac | 0 | - | 0 | - | 650 823 | 5,0% | 0 | - | 650 823 | 5,0% |
| - Huiles végétales | 0 | - | 0 | - | 400 441 | -1,8% | 3 456 | 251,2% | 403 897 | -1,2% |
| Trafic unitarisé dont: | 659 210 | -8,5% | 425 367 | 4,2% | 6 586 380 | 2,1% | 4 557 348 | 8,7% | 12 228 305 | 3,9% |
| - Conteneurs En EVP | 63 125 | -6,6% | 66 462 | -4,5% | 354 017 | -0,1% | 352 232 | -1,0% | 835 836 | -1,4% |
| En Tonne | 659 210 | -8,5% | 425 367 | 4,2% | 4 373 946 | -0,7% | 2 401 717 | 9,3% | 7 860 240 | 1,7% |
| - RORO dont | 0 | - | 0 | - | 2 212 434 | 8,1% | 2 155 631 | 7,9% | 4 368 065 | 8,0% |
| *TIR En nombre | - | - | - | - | 90 090 | 5,3% | 95 021 | 10,4% | 185 111 | 7,9% |
| En Tonne | - | - | - | - | 2 075 363 | 7,4% | 2 131 559 | 7,6% | 4 206 922 | 7,5% |
| Divers | 344 | - | 0 | - | 2 499 938 | 8,9% | 502 493 | -16,6% | 3 002 775 | 3,6% |
| - Bois & dérivés | 0 | - | 0 | - | 621 288 | 22,2% | 0 | - | 621 288 | 22,2% |
| - Produits sidérurgiques | 0 | - | 0 | - | 1 296 245 | 17,0% | 25 151 | -4,1% | 1 321 396 | 16,5% |
| - Agrumes et primeurs | 0 | - | 0 | - | 0 | - | 36 660 | -47,5% | 36 660 | -47,5% |

B/TRAFIC DE TRANSBORDEMENT

| NATURE DES TRAFICS | DECHARGEMENT | | CHARGEMENT | | TOTAL | |
|-----------------------|--------------|---------|------------|---------|------------|---------|
| | 2015 | %/ 2014 | 2015 | %/ 2014 | 2015 | %/ 2014 |
| - Conteneurs en tonne | 11 536 514 | -0,6% | 11 084 710 | -1,7% | 22 621 224 | -1,1% |
| - Conteneurs en EVP | 1 118 303 | -0,2% | 1 072 542 | -1,8% | 2 190 845 | -1,0% |

(*) Tanger-Med

ACTIVITE DES PORTS GERES PAR L'ANP

| | |
|---------------------------------------------|-------|
| IMPORTATIONS Cumul septembre 2015 | |
| 32 402 471 | |
| Cumul septembre 2014 | -6,4% |
| 34 614 400 | |

| | |
|----------------------------------------------|-------|
| TRAFIC GLOBAL Cumul septembre 2015 | |
| 53 842 394 | |
| Cumul septembre 2014 | -6,0% |
| 57 274 097 | |

| | |
|---------------------------------------------|-------|
| EXPORTATIONS Cumul septembre 2015 | |
| 18 864 967 | |
| Cumul septembre 2014 | -4,5% |
| 19 762 610 | |

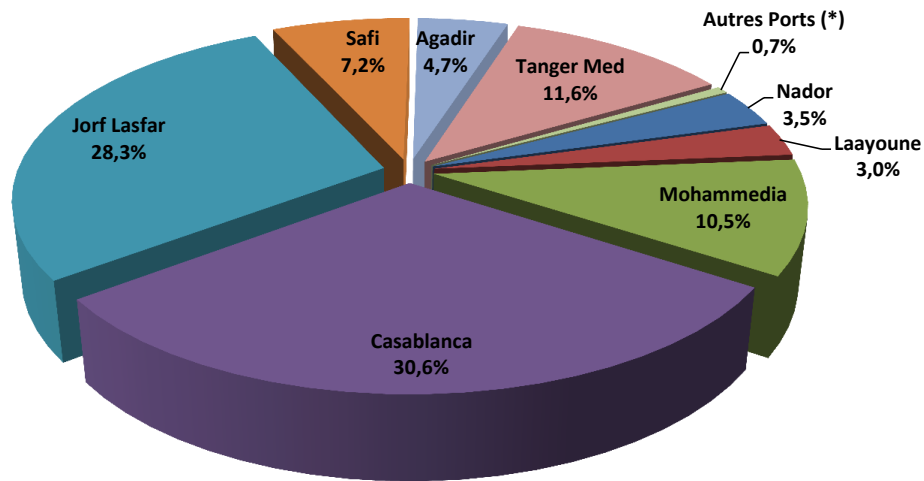
| | |
|---------------------------------------------|-------|
| CABOTAGE IMP Cumul septembre 2015 | |
| 1 491 449 | |
| Cumul septembre 2014 | -8,6% |
| 1 632 203 | |

| | |
|---------------------------------------------|--------|
| CABOTAGE EXP Cumul septembre 2015 | |
| 1 083 507 | |
| Cumul septembre 2014 | -14,3% |
| 1 264 884 | |

EVOLUTION DES PRINCIPAUX TRAFICS

| NATURE DES TRAFICS | CABOTAGE IMP | | CABOTAGE EXP | | IMPORT | | EXPORT | | TOTAL | |
|-------------------------------|----------------|---------------|----------------|---------------|-------------------|---------------|-------------------|---------------|-------------------|---------------|
| | 2015 | %/ 2014 | 2015 | %/ 2014 | 2015 | %/ 2014 | 2015 | %/ 2014 | 2015 | %/ 2014 |
| Vracs Solides dont: | 199 017 | -0,2% | 157 498 | -16,5% | 16 390 847 | -5,7% | 12 815 383 | -4,1% | 29 562 745 | -5,0% |
| - Phosphate | 0 | - | 0 | - | 0 | - | 6 223 070 | -8,1% | 6 223 070 | -8,1% |
| - Céréales | 0 | - | 0 | - | 4 112 694 | -25,2% | 38 086 | - | 4 150 780 | -24,5% |
| - Soufre | 0 | - | 0 | - | 3 421 145 | 0,0% | 0 | - | 3 421 145 | 0,0% |
| - Engrais | 0 | - | 0 | - | 433 376 | 22,1% | 3 432 971 | -10,4% | 3 866 347 | -7,7% |
| - Charbon & Coke | 0 | - | 0 | - | 5 979 754 | 6,3% | 0 | - | 5 979 754 | 6,3% |
| - Clinker | 183 167 | -0,7% | 149 948 | -20,5% | 205 167 | 11,2% | 1 544 681 | 10,3% | 2 082 963 | 6,4% |
| Vracs liquides dont: | 614 792 | -13,7% | 500 642 | -25,0% | 9 593 091 | -12,7% | 3 321 536 | -11,9% | 14 030 061 | -13,1% |
| - Hydrocarbures | 614 792 | -13,7% | 500 642 | -25,0% | 7 772 321 | -15,0% | 375 846 | -59,3% | 9 263 601 | -19,0% |
| - Acide phosphorique | 0 | - | 0 | - | 0 | - | 2 911 618 | 3,1% | 2 911 618 | 3,1% |
| - Ammoniac | 0 | - | 0 | - | 650 823 | 5,0% | 0 | - | 650 823 | 5,0% |
| - Huiles végétales | 0 | - | 0 | - | 400 441 | -1,8% | 3 456 | 251,2% | 403 897 | -1,2% |
| Trafic unitarisé dont: | 659 210 | -8,5% | 425 367 | 4,2% | 4 096 762 | 1,1% | 2 225 555 | 10,0% | 7 406 894 | -12,2% |
| - Conteneurs En EVP | 63 125 | -6,6% | 66 462 | -4,5% | 313 143 | 0,1% | 310 275 | -1,6% | 753 005 | -1,6% |
| En Tonne | 659 210 | -8,5% | 425 367 | 4,2% | 3 856 830 | 0,3% | 2 161 538 | 9,8% | 7 102 945 | 2,3% |
| - RORO dont | 0 | - | 0 | - | 239 932 | 15,4% | 64 017 | 17,8% | 303 949 | 15,9% |
| *TIR En tonne | 0 | - | 0 | - | 102 861 | 9,0% | 39 945 | 5,0% | 142 806 | 7,9% |
| En Nombre | 0 | - | 0 | - | 4 031 | -1,0% | 1 985 | 6,0% | 6 016 | 1,2% |
| Divers | 344 | - | 0 | - | 2 339 857 | 6,4% | 502 493 | -16,6% | 2 842 694 | 1,5% |
| - Bois & dérivés | 0 | - | 0 | - | 618 732 | 22,3% | 0 | - | 618 732 | 22,3% |
| - Produits sidérurgiques | 0 | - | 0 | - | 1 182 081 | 13,8% | 25 151 | -4,1% | 1 207 232 | 13,4% |
| - Agrumes et primeurs | 0 | - | 0 | - | 0 | - | 36 660 | -47,5% | 36 660 | -47,5% |

PART DE CHAQUE PORT DANS LE TRAFIC GLOBAL (Hors Transbordement)



(*) Ports de Tan Tan & Dakhla

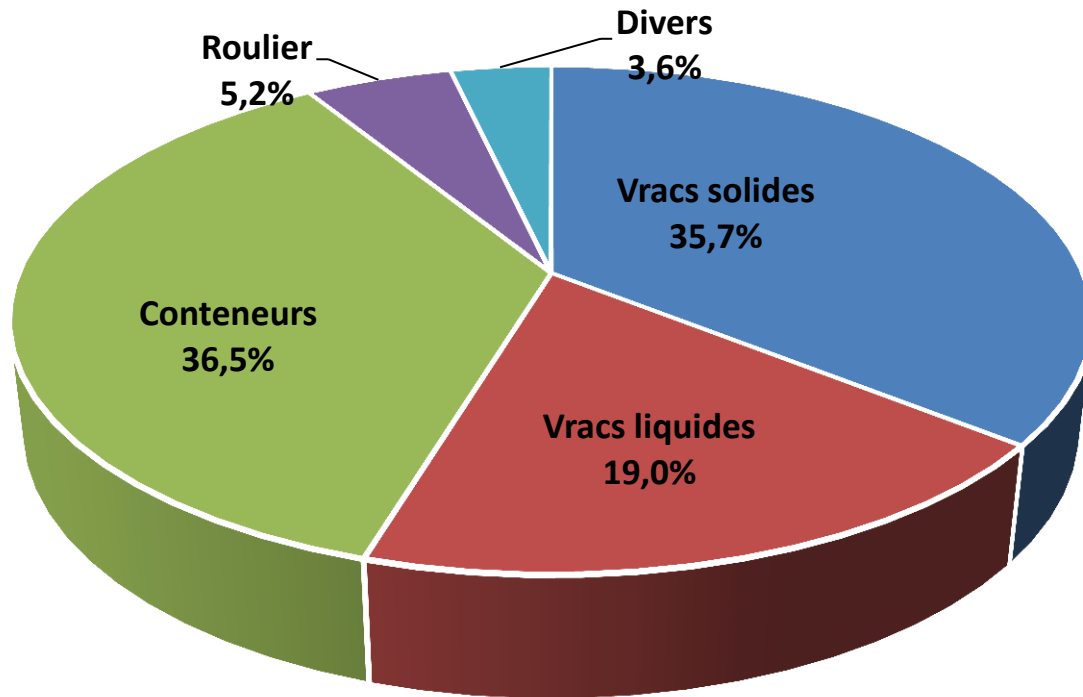
A/TRAFIC DOMESTIQUE

| | Cabotage Imp | | Cabotage Exp | | IMPORT | | EXPORT | | TOTAL | |
|-------------------------|------------------|--------------|------------------|---------------|-------------------|--------------|-------------------|--------------|-------------------|--------------|
| | 2015 | %/ 2014 | 2015 | %/ 2014 | 2015 | %/ 2014 | 2015 | %/ 2014 | 2015 | %/ 2014 |
| NADOR | 97 883 | -28,5% | 0 | - | 1 045 921 | -20,3% | 960 643 | 12,5% | 2 104 447 | -8,7% |
| TANGER VILLE | 0 | - | 0 | - | 3 999 | 14,7% | 0 | - | 3 999 | 14,7% |
| MOHAMMEDIA | 46 532 | - | 391 497 | -34,0% | 5 529 256 | -24,7% | 424 595 | -55,4% | 6 391 880 | -28,1% |
| CASABLANCA | 659 210 | -8,5% | 425 367 | 4,2% | 10 548 079 | -6,8% | 7 030 145 | 9,1% | 18 662 801 | -1,2% |
| JORF-LASFAR | 5 671 | -91,5% | 98 756 | 15,0% | 11 986 000 | 9,6% | 5 163 026 | -2,6% | 17 253 453 | 5,3% |
| SAFI | 0 | - | 56 913 | -50,8% | 1 375 043 | -7,1% | 2 930 838 | -5,2% | 4 362 794 | -6,9% |
| AGADIR | 331 431 | 5,4% | 100 585 | 63,3% | 1 360 061 | -19,5% | 1 067 918 | 10,8% | 2 859 995 | -5,6% |
| TAN-TAN | 18 430 | 161,0% | 0 | - | 4 773 | -59,6% | 4 752 | -64,3% | 27 955 | -13,1% |
| LAAYOUNE | 301 198 | -8,2% | 10 389 | - | 212 667 | -11,1% | 1 283 050 | -40,3% | 1 807 304 | -33,4% |
| DAKHLA | 31 094 | -46,5% | 0 | - | 336 672 | 20,5% | 0 | -100,0% | 367 766 | 8,2% |
| TOTAL PORTS ANP | 1 491 449 | -8,6% | 1 083 507 | -14,3% | 32 402 471 | -6,4% | 18 864 967 | -4,5% | 53 842 394 | -6,0% |
| TANGER MED | NC | - | NC | - | 4 700 723 | 13,6% | 2 358 024 | 6,5% | 7 058 747 | 11,2% |
| TOTAL DOMESTIQUE | 1 491 449 | -8,6% | 1 083 507 | -14,3% | 37 103 194 | -4,3% | 21 222 991 | -3,4% | 60 901 141 | -4,3% |

B/TRAFIC DE TRANSBORDEMENT

| PORTS | DECHARGEMENT | | CHARGEMENT | | TOTAL | |
|------------|--------------|---------|------------|---------|------------|---------|
| | 2015 | %/ 2014 | 2015 | %/ 2014 | 2015 | %/ 2014 |
| TANGER MED | 11 536 514 | -0,6% | 11 084 710 | -1,7% | 22 621 224 | -1,1% |

TRAFIC GLOBAL PAR MODE DE CONDITIONNEMENT



| Trafic des ports gérés par l'ANP | Unité | 2015 | 2 014 | % |
|----------------------------------|-------|------------|------------|--------|
| Vrac solides | T | 29 562 745 | 31 131 536 | -5,0% |
| Vrac liquides | T | 14 030 061 | 16 136 772 | -13,1% |
| Conteneurs | EVP | 753 005 | 765 230 | -1,6% |
| Conteneurs | T | 7 102 945 | 6 942 121 | 2,3% |
| Roulier | T | 303 949 | 262 236 | 15,9% |
| TIR | Nbre | 6 016 | 5 943 | 1,2% |
| Divers | T | 2 842 694 | 2 801 345 | 1,5% |

| Activité du port de Tanger Med | Unité | 2015 | 2 014 | % |
|--------------------------------|-------|------------|------------|-------|
| Conteneurs | | | | |
| Trafic Domestique | EVP | 82 831 | 82 154 | 0,8% |
| | T | 757 295 | 788 993 | -4,0% |
| Trafic Transbordement | EVP | 2 190 845 | 2 212 861 | -1,0% |
| | T | 22 621 224 | 22 878 112 | -1,1% |
| TIR | Nbre | 179 095 | 165 651 | 8,1% |
| | T | 4 064 116 | 3 781 456 | 7,5% |
| Vrac Solides | T | 256 440 | 233 307 | 9,9% |
| Vrac Liquides | T | 1 820 815 | 1 449 817 | 25,6% |
| Divers Conventionnel | T | 160 081 | 96 354 | 66,1% |



Trafic par port

TRAFIC GLOBAL PAR PORT- Hors Transbordement- (EN TONNES)

| | MOIS | | | CUMUL | | |
|------------------------|------------------|------------------|---------------|-------------------|-------------------|--------------|
| | septembre 2015 | septembre 2 014 | VARIAT. en % | septembre 2015 | septembre 2014 | VARIAT. en % |
| NADOR | 223 797 | 297 241 | -24,7% | 2 104 447 | 2 303 929 | -8,7% |
| TANGER VILLE | 402 | 209 | 92,3% | 3 999 | 3 487 | 14,7% |
| | 0 | 0 | | 0 | 0 | |
| KENITRA | 0 | 0 | - | 0 | 0 | - |
| MOHAMMEDIA | 311 425 | 942 572 | -67,0% | 6 391 880 | 8 886 885 | -28,1% |
| CASABLANCA | 1 915 583 | 2 216 580 | -13,6% | 18 662 801 | 18 885 653 | -1,2% |
| JORF LASFAR | 2 257 457 | 1 586 708 | 42,3% | 17 253 453 | 16 390 663 | 5,3% |
| SAFI | 497 238 | 567 350 | -12,4% | 4 362 794 | 4 686 694 | -6,9% |
| AGADIR | 308 736 | 317 592 | -2,8% | 2 859 995 | 3 029 610 | -5,6% |
| TAN-TAN | 0 | 18 516 | -100,0% | 27 955 | 32 157 | -13,1% |
| LAAYOUNE | 260 717 | 335 056 | -22,2% | 1 807 304 | 2 715 227 | -33,4% |
| DAKHLA | 35 552 | 49 157 | -27,7% | 367 766 | 339 792 | 8,2% |
| TOTAL PORTS ANP | 5 810 907 | 6 330 981 | -8,2% | 53 842 394 | 57 274 097 | -6,0% |
| TANGER MED | 707 753 | 2 029 305 | -65,1% | 7 058 747 | 6 349 927 | 11,2% |
| TOTAL I/X | 6 518 660 | 8 360 286 | -22,0% | 60 901 141 | 63 624 024 | -4,3% |

TRAFIC GLOBAL IMPORT-EXPORT PAR PORT (EN TONNES)

| | IMPORT | | EXPORT | | TOTAL | |
|------------------------|------------------|-------------------|------------------|-------------------|------------------|-------------------|
| | MOIS | CUMUL | MOIS | CUMUL | MOIS | CUMUL |
| NADOR | 116 384 | 1 045 921 | 94 686 | 960 643 | 211 070 | 2 006 564 |
| TANGER VILLE | 402 | 3 999 | 0 | 0 | 402 | 3 999 |
| MOHAMMEDIA | 288 532 | 5 529 256 | 4 437 | 424 595 | 292 969 | 5 953 851 |
| CASABLANCA | 1 054 479 | 10 548 079 | 759 015 | 7 030 145 | 1 813 494 | 17 578 224 |
| JORF LASFAR | 1 504 298 | 11 986 000 | 747 827 | 5 163 026 | 2 252 125 | 17 149 026 |
| SAFI | 143 347 | 1 375 043 | 353 891 | 2 930 838 | 497 238 | 4 305 881 |
| AGADIR | 172 414 | 1 360 061 | 95 231 | 1 067 918 | 267 645 | 2 427 979 |
| TAN-TAN | 0 | 4 773 | 0 | 4 752 | 0 | 9 525 |
| LAAYOUNE | 37 168 | 212 667 | 201 091 | 1 283 050 | 238 259 | 1 495 717 |
| DAKHLA | 35 552 | 336 672 | 0 | 0 | 35 552 | 336 672 |
| TOTAL ANP2015 | 3 352 576 | 32 402 471 | 2 256 178 | 18 864 967 | 5 608 754 | 51 267 438 |
| TOTAL ANP2014 | 3 736 937 | 34 614 400 | 2 233 681 | 19 762 610 | 5 970 618 | 54 377 010 |
| VARIAT en % | -10,3% | -6,4% | 1,0% | -4,5% | -6,1% | -5,7% |
| TANGER MED 2015 | 549 693 | 4 700 723 | 158 060 | 2 358 024 | 707 753 | 7 058 747 |
| TANGER MED 2014 | 378 956 | 4 136 719 | 176 647 | 2 213 208 | 555 603 | 6 349 927 |
| VARIAT en % | 45,1% | 13,6% | -10,5% | 6,5% | 27,4% | 11,2% |
| TOTAL I/X 2015 | 3 902 269 | 37 103 194 | 2 414 238 | 21 222 991 | 6 316 507 | 58 326 185 |
| TOTAL I/X 2014 | 4 115 893 | 38 751 119 | 2 410 328 | 21 975 818 | 6 526 221 | 60 726 937 |
| VARIAT en % | -5,2% | -4,3% | 0,2% | -3,4% | -3,2% | -4,0% |

TRAFIC CABOTAGE PAR PORT EN TONNAGE

| PORT | CABOTAGE-IMPORT | | CABOTAGE-EXPORT | | TOTAL | |
|-----------------------------|-----------------|------------------|-----------------|------------------|----------------|------------------|
| | MOIS | CUMUL | MOIS | CUMUL | MOIS | CUMUL |
| NADOR | 12 727 | 97 883 | 0 | 0 | 12 727 | 97 883 |
| MOHAMMEDIA | 0 | 46 532 | 18 456 | 391 497 | 18 456 | 438 029 |
| CASABLANCA | 62 419 | 659 210 | 39 670 | 425 367 | 102 089 | 1 084 577 |
| JORF LASFAR | 0 | 5 671 | 5 332 | 98 756 | 5 332 | 104 427 |
| SAFI | 0 | 0 | 0 | 56 913 | 0 | 56 913 |
| AGADIR | 28 735 | 331 431 | 12 356 | 100 585 | 41 091 | 432 016 |
| TAN-TAN | 0 | 18 430 | 0 | 0 | 0 | 18 430 |
| LAAYOUNE | 22 458 | 301 198 | 0 | 10 389 | 22 458 | 311 587 |
| DAKHLA | 0 | 31 094 | 0 | 0 | 0 | 31 094 |
| TOTAL Ports ANP 2015 | 126 339 | 1 491 449 | 75 814 | 1 083 507 | 202 153 | 2 574 956 |
| TOTAL Ports ANP 2014 | 200 818 | 1 632 203 | 159 545 | 1 264 884 | 360 363 | 2 897 087 |
| VARIAT en % | -37,1% | -8,6% | -52,5% | -14,3% | -43,9% | -11,1% |



Trafic par mode de conditionnement

**TRAFIC GLOBAL -Hors Transbordement -
VENTILE PAR MODE DE CONDITIONNEMENT (EN TONNES)**

| NATURE | Cumul septembre 2015 | Cumul septembre 2014 | Var. en % |
|-------------------------------|----------------------|----------------------|--------------|
| Vrac liquides | | | |
| Hydrocarbures | 11 084 416 | 12 889 017 | -14,0% |
| Acide Phosphorique | 2 911 618 | 2 824 278 | 3,1% |
| Ammoniac | 650 823 | 619 831 | 5,0% |
| Huiles végétales | 403 897 | 408 710 | -1,2% |
| Autres vracs liquides | 800 122 | 844 753 | -5,3% |
| TOTAL 1 | 15 850 876 | 17 586 589 | -9,9% |
| Vrac solides | | | |
| Céréales | 4 368 922 | 5 676 273 | -23,0% |
| Engrais | 3 866 347 | 4 188 173 | -7,7% |
| Phosphates | 6 223 070 | 6 775 079 | -8,1% |
| Charbon & Coke | 5 979 754 | 5 624 247 | 6,3% |
| Soufre | 3 421 145 | 3 422 085 | 0,0% |
| Autres vracs solides | 5 959 947 | 5 678 986 | 4,9% |
| TOTAL 2 | 29 819 185 | 31 364 843 | -4,9% |
| Marchandises générales | | | |
| Conteneurs | 7 860 240 | 7 731 114 | 1,7% |
| Ro-Ro | 4 368 065 | 4 043 692 | 8,0% |
| Divers | 3 002 775 | 2 897 699 | 3,6% |
| TOTAL 3 | 15 231 080 | 14 672 505 | 3,8% |
| Total Général (1+2+3) | 60 901 141 | 63 624 024 | -4,3% |

TRAFIC DES VRAC SOLIDES (EN TONNES)

| | MOIS | | | CUMUL | | |
|------------------------|------------------|------------------|--------------|-------------------|-------------------|--------------|
| | septembre 2015 | septembre 2014 | VARIAT. en % | septembre 2015 | septembre 2014 | VARIAT. en % |
| NADOR | 184 392 | 219 695 | -16,1% | 1 634 384 | 1 673 356 | -2,3% |
| MOHAMMEDIA | 0 | 0 | - | 38 043 | 22 708 | 67,5% |
| CASABLANCA | 1 056 901 | 1 374 494 | -23,1% | 10 248 949 | 10 688 811 | -4,1% |
| JORF LASFAR | 1 550 199 | 1 099 951 | 40,9% | 12 567 314 | 12 185 541 | 3,1% |
| SAFI | 330 552 | 400 610 | -17,5% | 2 696 159 | 3 073 460 | -12,3% |
| AGADIR | 97 993 | 134 990 | -27,4% | 935 450 | 1 185 548 | -21,1% |
| TAN-TAN | 0 | 0 | - | 0 | 0 | - |
| LAAYOUNE | 214 872 | 306 190 | -29,8% | 1 442 446 | 2 302 112 | -37,3% |
| DAKHLA | 0 | 0 | - | 0 | 0 | - |
| TOTAL PORTS ANP | 3 434 909 | 3 535 930 | -2,9% | 29 562 745 | 31 131 536 | -5,0% |
| TANGER MED | 0 | 6 598 | -100,0% | 256 440 | 233 307 | 9,9% |
| TOTAL I/X | 3 434 909 | 3 542 528 | -3,0% | 29 819 185 | 31 364 843 | -4,9% |

TRAFIC DES VRAC SOLIDES : IMPORT-EXPORT

| | IMPORT | | EXPORT | | TOTAL | |
|------------------------|------------------|-------------------|------------------|-------------------|------------------|-------------------|
| | septembre 2015 | CUMUL | septembre 2015 | CUMUL | septembre 2015 | CUMUL |
| NADOR | 91 705 | 712 989 | 92 687 | 921 395 | 184 392 | 1 634 384 |
| MOHAMMEDIA | 0 | 0 | 0 | 38 043 | 0 | 38 043 |
| CASABLANCA | 477 160 | 4 875 588 | 579 741 | 5 373 361 | 1 056 901 | 10 248 949 |
| JORF LASFAR | 1 026 338 | 8 855 167 | 523 861 | 3 712 147 | 1 550 199 | 12 567 314 |
| SAFI | 141 715 | 1 361 317 | 188 837 | 1 277 929 | 330 552 | 2 639 246 |
| AGADIR | 80 237 | 585 786 | 5 400 | 249 079 | 85 637 | 834 865 |
| TAN-TAN | 0 | 0 | 0 | 0 | 0 | 0 |
| LAAYOUNE | 0 | 0 | 198 442 | 1 243 429 | 198 442 | 1 243 429 |
| DAKHLA | 0 | 0 | 0 | 0 | 0 | 0 |
| TOTAL ANP2015 | 1 817 155 | 16 390 847 | 1 588 968 | 12 815 383 | 3 406 123 | 29 206 230 |
| TOTAL ANP2014 | 1 938 690 | 17 377 130 | 1 536 630 | 13 366 348 | 3 475 320 | 30 743 478 |
| VARIAT en % | -6,3% | -5,7% | 3,4% | -4,1% | -2,0% | -5,0% |
| TANGER MED 2015 | 0 | 230 209 | 0 | 26 231 | 0 | 256 440 |
| TANGER MED 2014 | 3 095 | 189 842 | 3 503 | 43 465 | 6 598 | 233 307 |
| VARIAT en % | -100,0% | 21,3% | -100,0% | -39,7% | -100,0% | 9,9% |
| TOTAL I/X 2015 | 1 817 155 | 16 621 056 | 1 588 968 | 12 841 614 | 3 406 123 | 29 462 670 |
| TOTAL I/X 2014 | 1 941 785 | 17 566 972 | 1 540 133 | 13 409 813 | 3 481 918 | 30 976 785 |
| VARIAT en % | -6,4% | -5,4% | 3,2% | -4,2% | -2,2% | -4,9% |

TRAFIC DES VRAC SOLIDES : Cabotage

| | CABOTAGE-IMPORT | | CABOTAGE-EXPORT | | TOTAL | |
|----------------------|-----------------|----------------|-----------------|----------------|----------------|----------------|
| | septembre 2015 | CUMUL | septembre 2015 | CUMUL | septembre 2015 | CUMUL |
| 2015 | | | | | | |
| NADOR | 0 | 0 | 0 | 0 | 0 | 0 |
| MOHAMMEDIA | 0 | 0 | 0 | 0 | 0 | 0 |
| CASABLANCA | 0 | 0 | 0 | 0 | 0 | 0 |
| JORF LASFAR | 0 | 0 | 0 | 0 | 0 | 0 |
| SAFI | 0 | 0 | 0 | 56 913 | 0 | 56 913 |
| AGADIR | 0 | 0 | 12 356 | 100 585 | 12 356 | 100 585 |
| TAN-TAN | 0 | 0 | 0 | 0 | 0 | 0 |
| LAAYOUNE | 16 430 | 199 017 | 0 | 0 | 16 430 | 199 017 |
| DAKHLA | 0 | 0 | 0 | 0 | 0 | 0 |
| TOTAL ANP2015 | 16 430 | 199 017 | 12 356 | 157 498 | 28 786 | 356 515 |
| TOTAL ANP2014 | 28 450 | 199 469 | 32 160 | 188 589 | 60 610 | 388 058 |
| VARIAT en % | -42,2% | -0,2% | -61,6% | -16,5% | -52,5% | -8,1% |

TRAFIC DES VRACS LIQUIDES (EN TONNES)

| | MOIS | | | CUMUL | | |
|------------------------|-------------------|-------------------|-----------------|-------------------|-------------------|-----------------|
| | septembre 2015 | septembre 2014 | VARIAT. en % | septembre 2015 | septembre 2014 | VARIAT. en % |
| NADOR | 26 655 | 33 250 | -19,8% | 250 621 | 294 799 | -15,0% |
| MOHAMMEDIA | 311 425 | 942 572 | -67,0% | 6 353 837 | 8 864 177 | -28,3% |
| CASABLANCA | 28 096 | 27 089 | 3,7% | 302 054 | 319 892 | -5,6% |
| JORF LASFAR | 688 683 | 470 242 | 46,5% | 4 506 626 | 4 051 665 | 11,2% |
| SAFI | 165 054 | 166 740 | -1,0% | 1 560 135 | 1 516 197 | 2,9% |
| AGADIR | 59 676 | 71 333 | -16,3% | 610 526 | 604 061 | 1,1% |
| TAN-TAN | 0 | 16 362 | -100,0% | 25 711 | 24 839 | 3,5% |
| LAAYOUNE | 43 618 | 26 692 | 63,4% | 322 807 | 344 774 | -6,4% |
| DAKHLA | 6 634 | 10 028 | -33,8% | 97 744 | 116 368 | -16,0% |
| TOTAL PORTS ANP | 1 329 841 | 1 764 308 | -24,6% | 14 030 061 | 16 136 772 | -13,1% |
| TANGER MED | 310 895 | 127 426 | 144,0% | 1 820 815 | 1 449 817 | 25,6% |
| TOTAL I/X | 1 640 736 | 1 891 734 | -13,3% | 15 850 876 | 17 586 589 | -9,9% |

TRAFIC DES VRAC LIQUIDES : IMPORT-EXPORT

| | IMPORT | | EXPORT | | TOTAL | |
|------------------------|------------------|-------------------|----------------|------------------|------------------|-------------------|
| | septembre 2015 | CUMUL | septembre 2015 | CUMUL | septembre 2015 | CUMUL |
| NADOR | 13 928 | 152 738 | 0 | 0 | 13 928 | 152 738 |
| MOHAMMEDIA | 288 532 | 5 529 256 | 4 437 | 386 552 | 292 969 | 5 915 808 |
| CASABLANCA | 28 096 | 296 387 | 0 | 5 667 | 28 096 | 302 054 |
| JORF LASFAR | 468 504 | 3 031 877 | 214 847 | 1 370 322 | 683 351 | 4 402 199 |
| SAFI | 0 | 10 699 | 165 054 | 1 549 436 | 165 054 | 1 560 135 |
| AGADIR | 29 763 | 276 339 | 1 178 | 2 756 | 30 941 | 279 095 |
| TAN-TAN | 0 | 22 859 | 0 | 2 852 | 0 | 25 711 |
| LAAYOUNE | 36 942 | 206 286 | 648 | 3 951 | 37 590 | 210 237 |
| DAKHLA | 6 634 | 66 650 | 0 | 0 | 6 634 | 66 650 |
| TOTAL ANP 2015 | 872 399 | 9 593 091 | 386 164 | 3 321 536 | 1 258 563 | 12 914 627 |
| TOTAL ANP 2014 | 1 166 440 | 10 993 342 | 452 398 | 3 770 210 | 1 618 838 | 14 763 552 |
| VARIAT en % | -25,2% | -12,7% | -14,6% | -11,9% | -22,3% | -12,5% |
| TANGER MED 2015 | 310 895 | 1 820 815 | 0 | 0 | 310 895 | 1 820 815 |
| TANGER MED 2014 | 127 426 | 1 449 817 | 0 | 0 | 127 426 | 1 449 817 |
| VARIAT en % | 144,0% | 25,6% | - | - | 144,0% | 25,6% |
| TOTAL I/X 2015 | 1 183 294 | 11 413 906 | 386 164 | 3 321 536 | 1 569 458 | 14 735 442 |
| TOTAL I/X 2014 | 1 293 866 | 12 443 159 | 452 398 | 3 770 210 | 1 746 264 | 16 213 369 |
| VARIAT en % | -8,5% | -8,3% | -14,6% | -11,9% | -10,1% | -9,1% |

TRAFIC DES VRAC Liquides : Cabotage

| | CABOTAGE-IMPORT | | CABOTAGE-EXPORT | | TOTAL | |
|----------------------|-------------------|----------------|-------------------|----------------|-------------------|------------------|
| | septembre 2015 | CUMUL | septembre 2015 | CUMUL | septembre 2015 | CUMUL |
| NADOR | 12 727 | 97 883 | 0 | 0 | 12 727 | 97 883 |
| MOHAMMEDIA | 0 | 46 532 | 18 456 | 391 497 | 18 456 | 438 029 |
| CASABLANCA | 0 | 0 | 0 | 0 | 0 | 0 |
| JORF LASFAR | 0 | 5 671 | 5 332 | 98 756 | 5 332 | 104 427 |
| SAFI | 0 | 0 | 0 | 0 | 0 | 0 |
| AGADIR | 28 735 | 331 431 | 0 | 0 | 28 735 | 331 431 |
| TAN-TAN | 0 | 0 | 0 | 0 | 0 | 0 |
| LAAYOUNE | 6 028 | 102 181 | 0 | 10 389 | 6 028 | 112 570 |
| DAKHLA | 0 | 31 094 | 0 | 0 | 0 | 31 094 |
| TOTAL ANP2015 | 47 490 | 614 792 | 23 788 | 500 642 | 71 278 | 1 115 434 |
| TOTAL ANP2014 | 70 585 | 705 280 | 74 885 | 667 940 | 145 470 | 1 373 220 |
| VARIAT en % | -32,7% | -12,8% | -68,2% | -25,0% | -51,0% | -18,8% |

TRAFIC DU DIVERS CONVENTIONNEL (EN TONNES)

| | MOIS | | | CUMUL | | |
|------------------------|-------------------|-------------------|-----------------|-------------------|-------------------|-----------------|
| | septembre 2015 | septembre 2014 | VARIAT. en % | septembre 2015 | septembre 2014 | VARIAT. en % |
| NADOR | 3 861 | 38 245 | -89,9% | 100 242 | 237 620 | -57,8% |
| MOHAMMEDIA | 0 | 0 | - | 0 | 0 | - |
| CASABLANCA | 177 748 | 184 906 | -3,9% | 1 963 623 | 1 814 091 | 8,2% |
| JORF LASFAR | 18 575 | 16 515 | 12,5% | 179 513 | 153 457 | 17,0% |
| SAFI | 1 632 | 0 | - | 106 500 | 97 037 | 9,8% |
| AGADIR | 15 080 | 23 487 | -35,8% | 178 499 | 200 144 | -10,8% |
| TAN-TAN | 0 | 2 154 | -100,0% | 2 244 | 7 318 | -69,3% |
| LAAYOUNE | 2 227 | 2 174 | 2,4% | 42 051 | 68 254 | -38,4% |
| DAKHLA | 28 918 | 39 129 | -26,1% | 270 022 | 223 424 | 20,9% |
| TOTAL PORTS ANP | 248 041 | 306 610 | -19,1% | 2 842 694 | 2 801 345 | 1,5% |
| TANGER MED | 11 842 | 13 997 | -15,4% | 160 081 | 96 354 | 66,1% |
| TOTAL I/X | 259 883 | 320 607 | -18,9% | 3 002 775 | 2 897 699 | 3,6% |

TRAFIC DIVERS CONVENTIONNEL : IMPORT-EXPORT

| | IMPORT | | EXPORT | | TOTAL | |
|------------------------|------------------|------------------|------------------|----------------|------------------|------------------|
| | septembr 2015 | CUMUL | septembr 2015 | CUMUL | septembr 2015 | CUMUL |
| NADOR | 3 861 | 92 746 | 0 | 7 496 | 3 861 | 100 242 |
| MOHAMMEDIA | 0 | 0 | 0 | 0 | 0 | 0 |
| CASABLANCA | 177 448 | 1 741 769 | 300 | 221 854 | 177 748 | 1 963 623 |
| JORF LASFAR | 9 456 | 98 956 | 9 119 | 80 557 | 18 575 | 179 513 |
| SAFI | 1 632 | 3 027 | 0 | 103 473 | 1 632 | 106 500 |
| AGADIR | 12 844 | 126 956 | 2 236 | 51 543 | 15 080 | 178 499 |
| TAN-TAN | 0 | 344 | 0 | 1 900 | 0 | 2 244 |
| LAAYOUNE | 226 | 6 381 | 2 001 | 35 670 | 2 227 | 42 051 |
| DAKHLA | 28 918 | 270 022 | 0 | 0 | 28 918 | 270 022 |
| TOTAL ANP 2015 | 234 385 | 2 340 201 | 13 656 | 502 493 | 248 041 | 2 842 694 |
| TOTAL ANP 2014 | 259 333 | 2 198 957 | 47 277 | 602 388 | 306 610 | 2 801 345 |
| VARIAT en % | -9,6% | 6,4% | -71,1% | -16,6% | -19,1% | 1,5% |
| TANGER MED 2015 | 11 842 | 160 081 | 0 | 0 | 11 842 | 160 081 |
| TANGER MED 2014 | 13 997 | 96 354 | 0 | 0 | 13 997 | 96 354 |
| VARIAT en % | -15,4% | 66,1% | - | - | -15,4% | 66,1% |
| TOTAL I/X 2015 | 246 227 | 2 500 282 | 13 656 | 502 493 | 259 883 | 3 002 775 |
| TOTAL I/X 2014 | 273 330 | 2 295 311 | 47 277 | 602 388 | 320 607 | 2 897 699 |
| VARIAT en % | -9,9% | 8,9% | -71,1% | -16,6% | -18,9% | 3,6% |



Trafics spécifiques

TRAFIC DES CONTENEURS (EN NOMBRE EVP)

A/TRAFIC DOMESTIQUE

| | | MOIS | | | CUMUL | | |
|--------------------------------|------------------------|---------------|---------------|---------------|----------------|----------------|--------------|
| | | septembre | septembre | VARIAT. | septembre | septembre | VARIAT. |
| | | 2015 | 2014 | en % | 2015 | 2014 | en % |
| CASABLANCA | IMPORT | 26 660 | 24 763 | 7,7% | 270 596 | 267 886 | 1,0% |
| | EXPORT | 28 639 | 28 594 | 0,2% | 262 215 | 266 095 | -1,5% |
| | Cabotage-Import | 4 613 | 7 941 | -41,9% | 50 806 | 57 615 | -11,8% |
| | Cabotage-Export | 5 953 | 8 300 | -28,3% | 57 753 | 62 262 | -7,2% |
| | TOTAL | 65 865 | 69 598 | -5,4% | 641 370 | 653 858 | -1,9% |
| AGADIR | IMPORT | 4 370 | 2 746 | 59,1% | 42 547 | 44 836 | -5,1% |
| | EXPORT | 3 932 | 3 003 | 30,9% | 48 060 | 49 195 | -2,3% |
| | Cabotage-Import | 2 324 | 1 572 | 47,8% | 12 319 | 9 984 | 23,4% |
| | Cabotage-Export | 1 871 | 1 006 | 86,0% | 8 709 | 7 357 | 18,4% |
| | TOTAL | 12 497 | 8 327 | 50,1% | 111 635 | 111 372 | 0,2% |
| TOTAL PORTS ANP | IMPORT | 31 030 | 27 509 | 12,8% | 313 143 | 312 722 | 0,1% |
| | EXPORT | 32 571 | 31 597 | 3,1% | 310 275 | 315 290 | -1,6% |
| | Cabotage-Import | 6 937 | 9 513 | -27,1% | 63 125 | 67 599 | -6,6% |
| | Cabotage-Export | 7 824 | 9 306 | -15,9% | 66 462 | 69 619 | -4,5% |
| | TOTAL | 78 362 | 77 925 | 0,6% | 753 005 | 765 230 | -1,6% |
| TANGER MED | IMPORT (*) | 3 738 | 4 324 | -13,6% | 40 874 | 41 749 | -2,1% |
| | EXPORT (*) | 4 144 | 5 648 | -26,6% | 41 957 | 40 405 | 3,8% |
| | TOTAL | 7 882 | 9 972 | -21,0% | 82 831 | 82 154 | 0,8% |
| TOTAL TRAFIC DOMESTIQUE | IMPORT | 34 768 | 31 833 | 9,2% | 354 017 | 354 471 | -0,1% |
| | EXPORT | 36 715 | 37 245 | -1,4% | 352 232 | 355 695 | -1,0% |
| | Cabotage-Import | 6 937 | 9 513 | -27,1% | 63 125 | 67 599 | -6,6% |
| | Cabotage-Export | 7 824 | 9 306 | -15,9% | 66 462 | 69 619 | -4,5% |
| | TOTAL | 86 244 | 87 897 | -1,9% | 835 836 | 847 384 | -1,4% |

B/TRAFIC DE TRANSBORDEMENT

| | | | | | | | |
|-------------------|---------------------|----------------|----------------|-------------|------------------|------------------|--------------|
| TANGER MED | DECHARGEMENT | 131 514 | 129 744 | 1,4% | 1 118 303 | 1 120 604 | -0,2% |
| | CHARGEMENT | 123 143 | 121 351 | 1,5% | 1 072 542 | 1 092 257 | -1,8% |
| | TOTAL | 254 657 | 251 095 | 1,4% | 2 190 845 | 2 212 861 | -1,0% |

| | | | | | | |
|--------------|----------------|----------------|-------------|------------------|------------------|--------------|
| Total | 340 901 | 338 992 | 0,6% | 3 026 681 | 3 060 245 | -1,1% |
|--------------|----------------|----------------|-------------|------------------|------------------|--------------|

(*) y compris le cabotage

TRAFIC DES CONTENEURS (EN TONNES)

A/TRAFIC DOMESTIQUE

| | | MOIS | | | CUMUL | | |
|-----------------|--------------|----------------|----------------|---------------|------------------|------------------|--------------|
| | | septembre | septembre | VARIAT. | septembre | septembre | VARIAT. |
| | | 2015 | 2014 | en % | 2015 | 2014 | en % |
| CASABLANCA | IMPORT | 354 990 | 332 534 | 6,8% | 3 485 850 | 3 500 542 | -0,4% |
| | EXPORT | 174 324 | 132 212 | 31,9% | 1 396 998 | 1 272 975 | 9,7% |
| | Cabotage-Imp | 62 419 | 94 721 | -34,1% | 659 210 | 720 392 | -8,5% |
| | Cabotage-Exp | 39 670 | 52 500 | -24,4% | 425 367 | 408 355 | 4,2% |
| | TOTAL | 631 403 | 464 746 | 35,9% | 5 967 425 | 4 773 517 | 25,0% |
| AGADIR | IMPORT | 49 570 | 30 197 | 64,2% | 370 980 | 343 514 | 8,0% |
| | EXPORT | 86 417 | 57 585 | 50,1% | 764 540 | 696 343 | 9,8% |
| | Cabotage-Imp | 0 | 0 | - | 0 | 0 | - |
| | Cabotage-Exp | 0 | 0 | - | 0 | 0 | - |
| | TOTAL | 135 987 | 87 782 | 54,9% | 1 135 520 | 1 039 857 | 9,2% |
| TOTAL Ports ANP | IMPORT | 404 560 | 362 731 | 11,5% | 3 856 830 | 3 844 056 | 0,3% |
| | EXPORT | 260 741 | 189 797 | 37,4% | 2 161 538 | 1 969 318 | 9,8% |
| | Cabotage-Imp | 62 419 | 94 721 | -34,1% | 659 210 | 720 392 | -8,5% |
| | Cabotage-Exp | 39 670 | 52 500 | -24,4% | 425 367 | 408 355 | 4,2% |
| | TOTAL | 767 390 | 699 749 | 9,7% | 7 102 945 | 6 942 121 | 2,3% |
| TANGER MED | IMPORT (*) | 49 753 | 55 198 | -9,9% | 517 116 | 561 845 | -8,0% |
| | EXPORT (*) | 21 509 | 34 021 | -36,8% | 240 179 | 227 148 | 5,7% |
| | TOTAL | 71 262 | 89 219 | -20,1% | 757 295 | 788 993 | -4,0% |
| TOTAL | IMPORT | 454 313 | 417 929 | 8,7% | 4 373 946 | 4 405 901 | -0,7% |
| | EXPORT | 282 250 | 223 818 | 26,1% | 2 401 717 | 2 196 466 | 9,3% |
| | Cabotage-Imp | 62 419 | 94 721 | -34,1% | 659 210 | 720 392 | -8,5% |
| | Cabotage-Exp | 39 670 | 52 500 | -24,4% | 425 367 | 408 355 | 4,2% |
| | TOTAL | 838 652 | 788 968 | 6,3% | 7 860 240 | 7 731 114 | 1,7% |

B/TRAFIC DE TRANSBORDEMENT

| | | | | | | | |
|------------|--------------|------------------|------------------|---------------|-------------------|-------------------|--------------|
| TANGER MED | DECHARGEMENT | 1 038 805 | 1 354 555 | -23,3% | 11 536 514 | 11 600 989 | -0,6% |
| | CHARGEMENT | 990 500 | 1 376 515 | -28,0% | 11 084 710 | 11 277 123 | -1,7% |
| | TOTAL | 2 029 305 | 2 731 070 | -25,7% | 22 621 224 | 22 878 112 | -1,1% |

| | | | | | | |
|--------------|------------------|------------------|---------------|-------------------|-------------------|--------------|
| Total | 2 867 957 | 3 520 038 | -18,5% | 30 481 464 | 30 609 226 | -0,4% |
|--------------|------------------|------------------|---------------|-------------------|-------------------|--------------|

(*) y compris le cabotage

TRAFIC TIR (EN NOMBRE)

| | | MOIS | | | CUMUL | | |
|-----------------|--------------|---------------|---------------|---------------|----------------|----------------|---------------|
| | | septembre | septembre | VARIAT. | septembre | septemb | VARIAT. |
| | | 2015 | 2014 | en % | 2015 | 2014 | en % |
| NADOR | IMPORT | 239 | 217 | 10,1% | 2 911 | 2 724 | 6,9% |
| | EXPORT | 123 | 139 | -11,5% | 1 469 | 1 137 | 29,2% |
| | TOTAL | 362 | 356 | 1,7% | 4 380 | 3 861 | 13,4% |
| TANGER VILLE | IMPORT | 42 | 19 | 121,1% | 369 | 317 | 16,4% |
| | EXPORT | 0 | 0 | - | 0 | 0 | - |
| | TOTAL | 42 | 19 | 121,1% | 369 | 317 | 16,4% |
| CASABLANCA | IMPORT | 122 | 160 | -23,8% | 751 | 1 029 | -27,0% |
| | EXPORT | 72 | 98 | -26,5% | 516 | 736 | -29,9% |
| | TOTAL | 194 | 258 | -24,8% | 1 267 | 1 765 | -28,2% |
| TOTAL PORTS ANP | IMPORT | 403 | 396 | 1,8% | 4 031 | 4 070 | -1,0% |
| | EXPORT | 195 | 237 | -17,7% | 1 985 | 1 873 | 6,0% |
| | TOTAL | 598 | 633 | -5,5% | 6 016 | 5 943 | 1,2% |
| TANGER MED | IMPORT | 7 432 | 7 482 | -0,7% | 86 059 | 81 445 | 5,7% |
| | EXPORT | 7 302 | 7 528 | -3,0% | 93 036 | 84 206 | 10,5% |
| | TOTAL | 14 734 | 15 010 | -1,8% | 179 095 | 165 651 | 8,1% |
| TOTAL | IMPORT | 7 835 | 7 878 | -0,5% | 90 090 | 85 515 | 5,3% |
| | EXPORT | 7 497 | 7 765 | -3,5% | 95 021 | 86 079 | 10,4% |
| | TOTAL | 15 332 | 15 643 | -2,0% | 185 111 | 171 594 | 7,9% |

TRAFIC TIR (EN TONNES)

| | | MOIS | | | CUMUL | | |
|-----------------|--------------|-------------------|-------------------|-----------------|-------------------|-------------------|-----------------|
| | | septembre 2015 | septembre 2014 | VARIAT. en % | septembre 2015 | septembre 2014 | VARIAT. en % |
| NADOR | IMPORT | 6 557 | 3 612 | 81,5% | 83 869 | 70 096 | 19,6% |
| | EXPORT | 1 999 | 2 372 | -15,7% | 31 340 | 25 215 | 24,3% |
| | TOTAL | 8 556 | 5 984 | 43,0% | 115 209 | 95 311 | 20,9% |
| TANGER VILLE | IMPORT | 402 | 209 | 92,3% | 3 999 | 3 487 | 14,7% |
| | EXPORT | 0 | 0 | - | 0 | 0 | - |
| | TOTAL | 402 | 209 | 92,3% | 3 999 | 3 487 | 14,7% |
| CASABLANCA | IMPORT | 2 440 | 3 209 | -24,0% | 14 993 | 20 756 | -27,8% |
| | EXPORT | 1 213 | 1 699 | -28,6% | 8 605 | 12 845 | -33,0% |
| | TOTAL | 3 653 | 4 908 | -25,6% | 23 598 | 33 601 | -29,8% |
| TOTAL PORTS ANP | IMPORT | 9 399 | 7 030 | 33,7% | 102 861 | 94 339 | 9,0% |
| | EXPORT | 3 212 | 4 071 | -21,1% | 39 945 | 38 060 | 5,0% |
| | TOTAL | 12 611 | 11 101 | 13,6% | 142 806 | 132 399 | 7,9% |
| TANGER MED | IMPORT | 177 203 | 179 240 | -1,1% | 1 972 502 | 1 838 861 | 7,3% |
| | EXPORT | 136 551 | 139 123 | -1,8% | 2 091 614 | 1 942 595 | 7,7% |
| | TOTAL | 313 754 | 318 363 | -1,4% | 4 064 116 | 3 781 456 | 7,5% |
| TOTAL | IMPORT | 186 602 | 186 270 | 0,2% | 2 075 363 | 1 933 200 | 7,4% |
| | EXPORT | 139 763 | 143 194 | -2,4% | 2 131 559 | 1 980 655 | 7,6% |
| | TOTAL | 326 365 | 329 464 | -0,9% | 4 206 922 | 3 913 855 | 7,5% |

TRAFIC ROULIER (EN TONNES)

| | | MOIS | | | CUMUL | | |
|-----------------|--------------|-------------------|-------------------|-----------------|-------------------|-------------------|-----------------|
| | | septembre 2015 | septembre 2014 | VARIAT. en % | septembre 2015 | septembre 2014 | VARIAT. en % |
| NADOR | IMPORT | 6 890 | 3 679 | 87,3% | 87 448 | 72 939 | 19,9% |
| | EXPORT | 1 999 | 2 372 | -15,7% | 31 752 | 25 215 | 25,9% |
| | TOTAL | 8 889 | 6 051 | 46,9% | 119 200 | 98 154 | 21,4% |
| TANGER VILLE | IMPORT | 402 | 209 | 92,3% | 3 999 | 3 487 | 14,7% |
| | EXPORT | 0 | 0 | - | 0 | 0 | - |
| | TOTAL | 402 | 209 | 92,3% | 3 999 | 3 487 | 14,7% |
| CASABLANCA | IMPORT | 16 785 | 12 917 | 29,9% | 148 485 | 131 464 | 12,9% |
| | EXPORT | 4 650 | 5 207 | -10,7% | 32 265 | 29 131 | 10,8% |
| | TOTAL | 21 435 | 18 124 | 18,3% | 180 750 | 160 595 | 12,6% |
| TOTAL PORTS ANP | IMPORT | 24 077 | 16 805 | 43,3% | 239 932 | 207 890 | 15,4% |
| | EXPORT | 6 649 | 7 579 | -12,3% | 64 017 | 54 346 | 17,8% |
| | TOTAL | 30 726 | 24 384 | 26,0% | 303 949 | 262 236 | 15,9% |
| TANGER MED | IMPORT | 177 203 | 179 240 | -1,1% | 1 972 502 | 1 838 861 | 7,3% |
| | EXPORT | 136 551 | 139 123 | -1,8% | 2 091 614 | 1 942 595 | 7,7% |
| | TOTAL | 313 754 | 318 363 | -1,4% | 4 064 116 | 3 781 456 | 7,5% |
| TOTAL | IMPORT | 201 280 | 196 045 | 2,7% | 2 212 434 | 2 046 751 | 8,1% |
| | EXPORT | 143 200 | 146 702 | -2,4% | 2 155 631 | 1 996 941 | 7,9% |
| | TOTAL | 344 480 | 342 747 | 0,5% | 4 368 065 | 4 043 692 | 8,0% |

TRAFIC DES CEREALES (EN TONNES)

| | MOIS | | | CUMUL | | |
|----------------------------|-------------------|-------------------|-----------------|-------------------|-------------------|-----------------|
| | septembre 2015 | septembre 2014 | VARIAT. en % | septembre 2015 | septembre 2014 | VARIAT. en % |
| NADOR | 6 988 | 46 322 | -84,9% | 198 221 | 278 369 | -28,8% |
| CASABLANCA | 230 304 | 420 105 | -45,2% | 2 797 095 | 3 436 757 | -18,6% |
| JORF LASFAR | 6 300 | 91 458 | -93,1% | 679 643 | 981 792 | -30,8% |
| SAFI | 0 | 6 089 | -100,0% | 101 505 | 148 430 | -31,6% |
| AGADIR | 21 492 | 78 216 | -72,5% | 374 316 | 653 204 | -42,7% |
| TOTAL PORTS ANP | 265 084 | 642 190 | -58,7% | 4 150 780 | 5 498 552 | -24,5% |
| TANGER MED | 0 | 0 | - | 218 142 | 177 721 | 22,7% |
| TOTAL I/X | 265 084 | 642 190 | -58,7% | 4 368 922 | 5 676 273 | -23,0% |

TRAFIC DES MINERAIS HORS PHOSPHATE (EN TONNES)

| | MOIS | | | CUMUL | | |
|------------------------|-------------------|-------------------|-----------------|-------------------|-------------------|-----------------|
| | septembre 2015 | septembre 2014 | VARIAT. en % | septembre 2015 | septembre 2014 | VARIAT. en % |
| NADOR | 108 596 | 137 322 | -20,9% | 963 995 | 1 007 978 | -4,4% |
| MOHAMMEDIA | 0 | 0 | - | 0 | 0 | - |
| CASABLANCA | 90 619 | 142 443 | -36,4% | 674 441 | 759 570 | -11,2% |
| JORF LASFAR | 921 232 | 627 497 | 46,8% | 7 181 076 | 6 578 522 | 9,2% |
| SAFI | 194 113 | 233 631 | -16,9% | 1 669 121 | 1 888 784 | -11,6% |
| AGADIR | 46 315 | 0 | - | 198 988 | 117 331 | 69,6% |
| TAN-TAN | 0 | 0 | - | 0 | 0 | - |
| LAAYOUNE | 0 | 0 | - | 31 700 | 30 020 | 5,6% |
| DAKHLA | 0 | 0 | - | 0 | 0 | - |
| TOTAL Ports ANP | 1 360 875 | 1 140 893 | 19,3% | 10 719 321 | 10 382 205 | 3,2% |
| TANGER MED | 0 | 3 095 | -100,0% | 12 067 | 12 121 | -0,4% |
| TOTAL I/X | 1 360 875 | 1 143 988 | 19,0% | 10 731 388 | 10 394 326 | 3,2% |

TRAFIC DES MINERAIS HORS PHOSPHATE : IMPORT-EXPORT

| | IMPORT | | EXPORT | | TOTAL | |
|------------------------|------------------|------------------|----------------|------------------|------------------|-------------------|
| | septembre 2015 | CUMUL | septembre 2015 | CUMUL | septembre 2015 | CUMUL |
| NADOR | 78 034 | 477 685 | 30 562 | 486 310 | 108 596 | 963 995 |
| MOHAMMEDIA | 0 | 0 | 0 | 0 | 0 | 0 |
| CASABLANCA | 90 619 | 497 406 | 0 | 177 035 | 90 619 | 674 441 |
| JORF LASFAR | 921 232 | 7 181 076 | 0 | 0 | 921 232 | 7 181 076 |
| SAFI | 141 715 | 1 234 301 | 52 398 | 427 270 | 194 113 | 1 661 571 |
| AGADIR | 40 915 | 86 139 | 5 400 | 112 849 | 46 315 | 198 988 |
| TAN-TAN | 0 | 0 | 0 | 0 | 0 | 0 |
| LAAYOUNE | 0 | 15 850 | 0 | 0 | 0 | 15 850 |
| DAKHLA | 0 | 0 | 0 | 0 | 0 | 0 |
| TOTAL ANP2015 | 1 272 515 | 9 492 457 | 88 360 | 1 203 464 | 1 360 875 | 10 695 921 |
| TOTAL ANP2014 | 970 635 | 9 130 260 | 170 258 | 1 236 935 | 1 140 893 | 10 367 195 |
| VARIAT en % | 31,1% | 4,0% | -48,1% | -2,7% | 19,3% | 3,2% |
| TANGER MED 2015 | 0 | 12 067 | 0 | 0 | 0 | 12 067 |
| TANGER MED 2014 | 3 095 | 12 121 | 0 | 0 | 3 095 | 12 121 |
| VARIAT en % | -100,0% | -0,4% | - | - | -100,0% | -0,4% |
| TOTAL I/X 2015 | 1 272 515 | 9 504 524 | 88 360 | 1 203 464 | 1 360 875 | 10 707 988 |
| TOTAL I/X 2014 | 973 730 | 9 142 381 | 170 258 | 1 236 935 | 1 143 988 | 10 379 316 |
| VARIAT en % | 30,7% | 4,0% | -48,1% | -2,7% | 19,0% | 3,2% |

TRAFIC DU PHOSPHATE (EN TONNES)

| | MOIS | | | CUMUL | | |
|--------------------|-------------------|-------------------|-----------------|-------------------|-------------------|-----------------|
| | septembre 2015 | septembre 2014 | VARIAT. en % | septembre 2015 | septembre 2014 | VARIAT. en % |
| CASABLANCA | 540 903 | 621 745 | -13,0% | 4 838 501 | 4 653 325 | 4,0% |
| JORF LASFAR | 0 | 0 | - | 0 | 0 | - |
| SAFI | 59 434 | 16 577 | 258,5% | 312 725 | 237 048 | 31,9% |
| LAAYOUNE | 172 936 | 265 100 | -34,8% | 1 071 844 | 1 884 706 | -43,1% |
| TOTAL | 773 273 | 903 422 | -14,4% | 6 223 070 | 6 775 079 | -8,1% |

TRAFIC DES MINERAIS : CABOTAGE

| | CABOTAGE IMP | | CABOTAGE EXP | | TOTAL | |
|----------------------|-------------------|---------------|-------------------|--------------|-------------------|---------------|
| | septembre 2015 | CUMUL | septembre 2015 | CUMUL | septembre 2015 | CUMUL |
| NADOR | 0 | 0 | 0 | 0 | 0 | 0 |
| MOHAMMEDIA | 0 | 0 | 0 | 0 | 0 | 0 |
| CASABLANCA | 0 | 0 | 0 | 0 | 0 | 0 |
| JORF LASFAR | 0 | 0 | 0 | 0 | 0 | 0 |
| SAFI | 0 | 0 | 0 | 7 550 | 0 | 7 550 |
| AGADIR | 0 | 0 | 0 | 0 | 0 | 0 |
| TAN-TAN | 0 | 0 | 0 | 0 | 0 | 0 |
| LAAYOUNE | 0 | 15 850 | 0 | 0 | 0 | 15 850 |
| DAKHLA | 0 | 0 | 0 | 0 | 0 | 0 |
| TOTAL ANP2015 | 0 | 15 850 | 0 | 7 550 | 0 | 23 400 |
| TOTAL ANP2014 | 0 | 15 010 | 0 | 0 | 0 | 15 010 |
| VARIAT en % | - | 5,6% | - | - | - | 55,9% |

TRAFIC DES HYDROCARBURES (EN TONNES)

| | MOIS | | | CUMUL | | |
|------------------------|-------------------|-------------------|-----------------|-------------------|-------------------|-----------------|
| | septembre 2015 | septembre 2014 | VARIAT. en % | septembre 2015 | septembre 2014 | VARIAT. en % |
| NADOR | 26 655 | 33 250 | -19,8% | 250 621 | 294 799 | -15,0% |
| MOHAMMEDIA | 304 348 | 935 166 | -67,5% | 6 279 797 | 8 800 724 | -28,6% |
| CASABLANCA | 0 | 0 | - | 0 | 0 | - |
| JORF LASFAR | 298 825 | 135 322 | 120,8% | 1 790 008 | 1 358 470 | 31,8% |
| SAFI | 0 | 0 | - | 0 | 0 | - |
| AGADIR | 58 498 | 56 961 | 2,7% | 503 716 | 508 344 | -0,9% |
| TAN-TAN | 0 | 16 362 | -100,0% | 22 859 | 18 862 | 21,2% |
| LAAYOUNE | 42 970 | 25 540 | 68,2% | 318 856 | 341 633 | -6,7% |
| DAKHLA | 6 634 | 10 028 | -33,8% | 97 744 | 116 368 | -16,0% |
| TOTAL Ports ANP | 737 930 | 1 212 629 | -39,1% | 9 263 601 | 11 439 200 | -19,0% |
| TANGER MED | 310 895 | 127 426 | 144,0% | 1 820 815 | 1 449 817 | 25,6% |
| TOTAL I/X | 1 048 825 | 1 340 055 | -21,7% | 11 084 416 | 12 889 017 | -14,0% |

TRAFIC DES HYDROCARBURES (EN TONNES) : IMPORT-EXPORT

| | IMPORT | | EXPORT | | TOTAL | |
|------------------------|------------------|-------------------|----------------|----------------|------------------|-------------------|
| | septembre 2015 | CUMUL | septembre 2015 | CUMUL | septembre 2015 | CUMUL |
| NADOR | 13 928 | 152 738 | 0 | 0 | 13 928 | 152 738 |
| MOHAMMEDIA | 285 892 | 5 465 922 | 0 | 375 846 | 285 892 | 5 841 768 |
| CASABLANCA | 0 | 0 | 0 | 0 | 0 | 0 |
| JORF LASFAR | 293 493 | 1 685 581 | 0 | 0 | 293 493 | 1 685 581 |
| SAFI | 0 | 0 | 0 | 0 | 0 | 0 |
| AGADIR | 29 763 | 172 285 | 0 | 0 | 29 763 | 172 285 |
| TAN-TAN | 0 | 22 859 | 0 | 0 | 0 | 22 859 |
| LAAYOUNE | 36 942 | 206 286 | 0 | 0 | 36 942 | 206 286 |
| DAKHLA | 6 634 | 66 650 | 0 | 0 | 6 634 | 66 650 |
| TOTAL ANP2015 | 666 652 | 7 772 321 | 0 | 375 846 | 666 652 | 8 148 167 |
| TOTAL ANP2014 | 950 023 | 9 142 647 | 117 136 | 923 333 | 1 067 159 | 10 065 980 |
| VARIAT en % | -29,8% | -15,0% | -100,0% | -59,3% | -37,5% | -19,1% |
| TANGER MED 2015 | 310 895 | 1 820 815 | 0 | 0 | 310 895 | 1 820 815 |
| TANGER MED 2014 | 127 426 | 1 449 817 | 0 | 0 | 127 426 | 1 449 817 |
| VARIAT en % | 144,0% | 25,6% | - | - | 144,0% | 25,6% |
| TOTAL I/X 2015 | 977 547 | 9 593 136 | 0 | 375 846 | 977 547 | 9 968 982 |
| TOTAL I/X 2014 | 1 077 449 | 10 592 464 | 117 136 | 923 333 | 1 194 585 | 11 515 797 |
| VARIAT en % | -9,3% | -9,4% | -100,0% | -59,3% | -18,2% | -13,4% |

TRAFIC DES HYDROCARBURES (EN TONNES) : Cabotage

| | CABOTAGE IMP | | CABOTAGE EXP | | TOTAL | |
|----------------------|----------------|----------------|----------------|----------------|----------------|------------------|
| | septembre 2015 | CUMUL | septembre 2015 | CUMUL | septembre 2015 | CUMUL |
| NADOR | 12 727 | 97 883 | 0 | 0 | 12 727 | 97 883 |
| MOHAMMEDIA | 0 | 46 532 | 18 456 | 391 497 | 18 456 | 438 029 |
| CASABLANCA | 0 | 0 | 0 | 0 | 0 | 0 |
| JORF LASFAR | 0 | 5 671 | 5 332 | 98 756 | 5 332 | 104 427 |
| SAFI | 0 | 0 | 0 | 0 | 0 | 0 |
| AGADIR | 28 735 | 331 431 | 0 | 0 | 28 735 | 331 431 |
| TAN-TAN | 0 | 0 | 0 | 0 | 0 | 0 |
| LAAYOUNE | 6 028 | 102 181 | 0 | 10 389 | 6 028 | 112 570 |
| DAKHLA | 0 | 31 094 | 0 | 0 | 0 | 31 094 |
| TOTAL ANP2015 | 47 490 | 614 792 | 23 788 | 500 642 | 71 278 | 1 115 434 |
| TOTAL ANP2014 | 70 585 | 705 280 | 74 885 | 667 940 | 145 470 | 1 373 220 |
| VARIAT en % | -32,7% | -12,8% | -68,2% | -25,0% | -51,0% | -18,8% |

TRAFIC DES PASSAGERS

| | | MOIS | | | CUMUL | | |
|-----------------|--------------|-------------------|-------------------|-----------------|-------------------|-------------------|-----------------|
| | | septembre 2015 | septembre 2014 | VARIAT. en % | septembre 2015 | septembre 2014 | VARIAT. en % |
| AL Hoceima | ENTREES | 699 | 819 | -15% | 20 155 | 21 052 | -4% |
| | SORTIES | 2 210 | 4 616 | -52% | 20 198 | 19 604 | 3% |
| | TOTAL | 2 909 | 5 435 | -46% | 40 353 | 40 656 | -1% |
| NADOR | ENTREES | 9 153 | 8 478 | 8% | 176 140 | 172 219 | 2% |
| | SORTIES | 26 095 | 37 831 | -31% | 187 261 | 205 365 | -9% |
| | TOTAL | 35 248 | 46 309 | -24% | 363 401 | 377 584 | -3,8% |
| TANGER-Ville | ENTREES | 54 421 | 54 413 | 0% | 483 739 | 507 966 | -5% |
| | SORTIES | 74 500 | 81 446 | -9% | 539 713 | 584 002 | -8% |
| | CROISIERES | 11 069 | 8 571 | 29% | 88 996 | 66 813 | 33% |
| | TOTAL | 139 990 | 144 430 | -3% | 1 112 448 | 1 158 781 | -4,0% |
| Casablanca | ENTREES | 969 | 1 181 | -18% | 9 837 | 9 349 | 5% |
| | SORTIES | 1 023 | 1 086 | -6% | 9 762 | 9 027 | 8% |
| | CROISIERES | 21 077 | 10 950 | 92% | 163 913 | 143 848 | 14% |
| | TOTAL | 23 069 | 13 217 | 75% | 183 512 | 162 224 | 13,1% |
| AGADIR | ENTREES | 0 | 0 | - | 0 | 0 | - |
| | SORTIES | 0 | 0 | - | 0 | 0 | - |
| | CROISIERES | 0 | 0 | - | 53 293 | 49 438 | 8% |
| | TOTAL | 0 | 0 | - | 53 293 | 49 438 | 7,8% |
| SAFI | ENTREES | 0 | 0 | - | 0 | 0 | - |
| | SORTIES | 0 | 0 | - | 0 | 0 | - |
| | CROISIERES | 0 | 0 | - | 140 | 447 | -69% |
| | TOTAL | 0 | 0 | - | 140 | 447 | -69% |
| TOTAL PORTS ANP | ENTREES | 122 797 | 64 891 | -22% | 689 871 | 710 586 | -3% |
| | SORTIES | 240 370 | 124 979 | -4,7% | 756 934 | 817 998 | -7% |
| | CROISIERES | 12 074 | 19 521 | -55% | 306 342 | 260 546 | 18% |
| | TOTAL | 375 241 | 209 391 | -14% | 1 753 147 | 1 789 130 | -2,0% |
| TANGER MED | ENTREES | 336 079 | 80 987 | 47% | 1 079 245 | 962 200 | 12% |
| | SORTIES | 310 227 | 148 637 | 7% | 852 270 | 846 362 | 1% |
| | CROISIERES | 0 | 0 | - | 0 | 0 | - |
| | TOTAL | 646 306 | 229 624 | 25% | 1 931 515 | 1 808 562 | 6,8% |
| TOTAL | ENTREES | 458 876 | 145 878 | 19% | 1 769 116 | 1 672 786 | 6% |
| | SORTIES | 550 597 | 273 616 | 1,6% | 1 609 204 | 1 664 360 | -3% |
| | CROISIERES | 12 074 | 19 521 | -55% | 306 342 | 260 546 | 18% |
| | TOTAL | 1 021 547 | 439 015 | 7% | 3 684 662 | 3 597 692 | 2,4% |



Principaux trafics par port

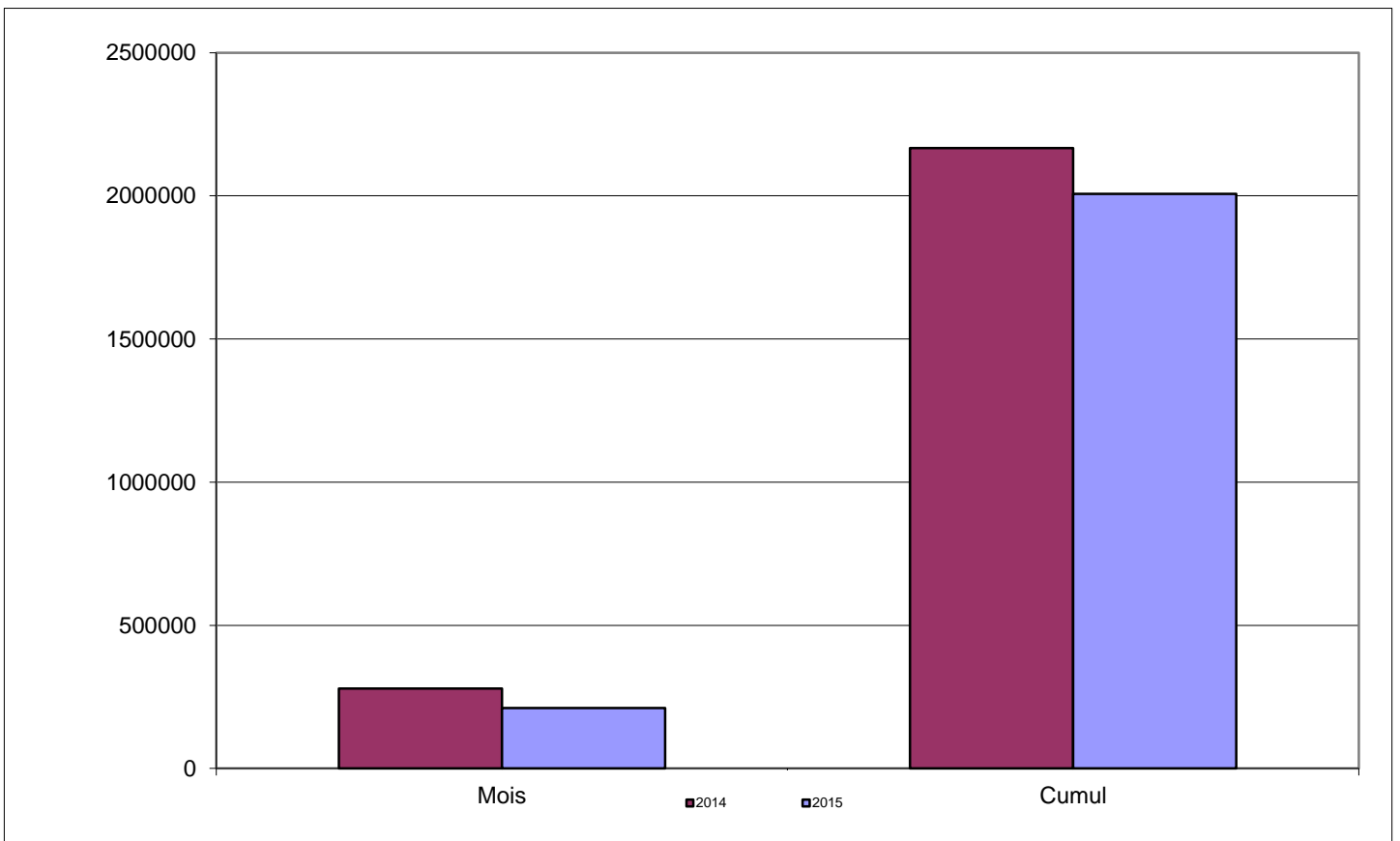
PORT DE NADOR

| TRAFIC GLOBAL Cumul septembre 2015 | -8,7% |
|---------------------------------------|------------------|
| 2 104 447 | |
| Cumul septembre 2014 2 303 929 | |

| IMPORTATIONS Cumul septembre 2015 | -20,3% |
|--------------------------------------|-------------------|
| 1 045 921 | |
| Cumul septembre 2014 1 312 975 | |

| CABOTAGE Cumul septembre 2015 | -28,5% |
|----------------------------------|-------------------|
| 97 883 | |
| Cumul septembre 2014 136 974 | |

| EXPORTATIONS Cumul septembre 2015 | 12,5% |
|--------------------------------------|------------------|
| 960 643 | |
| Cumul septembre 2014 853 980 | |



IMPORT

| Produits | 2015 | 2014 | % |
|-----------------|---------|---------|--------|
| Charbon | 277 874 | 267 453 | 3,9% |
| Céréales | 198 221 | 278 369 | -28,8% |
| Coke de pétrole | 183 331 | 268 408 | -31,7% |
| Butane | 137 962 | 130 854 | 5,4% |
| Gasoil | 88 716 | 141 484 | -37,3% |
| TIR | 83 869 | 70 096 | 19,6% |

EXPORT

| Produits | 2015 | 2014 | % |
|--------------------|---------|---------|--------|
| Clinker | 431 831 | 358 042 | 20,6% |
| Barytine | 351 109 | 249 160 | 40,9% |
| Argil kaolinique | 119 410 | 79 657 | 49,9% |
| TIR | 31 340 | 25 215 | 24,3% |
| Plomb | 9 031 | 8 960 | 0,8% |
| Agrumes & primeurs | 5 473 | 13 208 | -58,6% |

CBOTAGE Imp

| Produits | 2015 | 2014 | % |
|----------|--------|---------|--------|
| Gasoil | 88 716 | 127 820 | -30,6% |
| Essence | 9 167 | 9 154 | 0,1% |
| - | - | - | - |
| - | - | - | - |
| - | - | - | - |

CABOTAGE Exp

| Produits | 2015 | 2014 | % |
|----------|------|------|---|
| - | - | - | - |
| - | - | - | - |
| - | - | - | - |
| - | - | - | - |
| - | - | - | - |

PORT DE TANGER MED

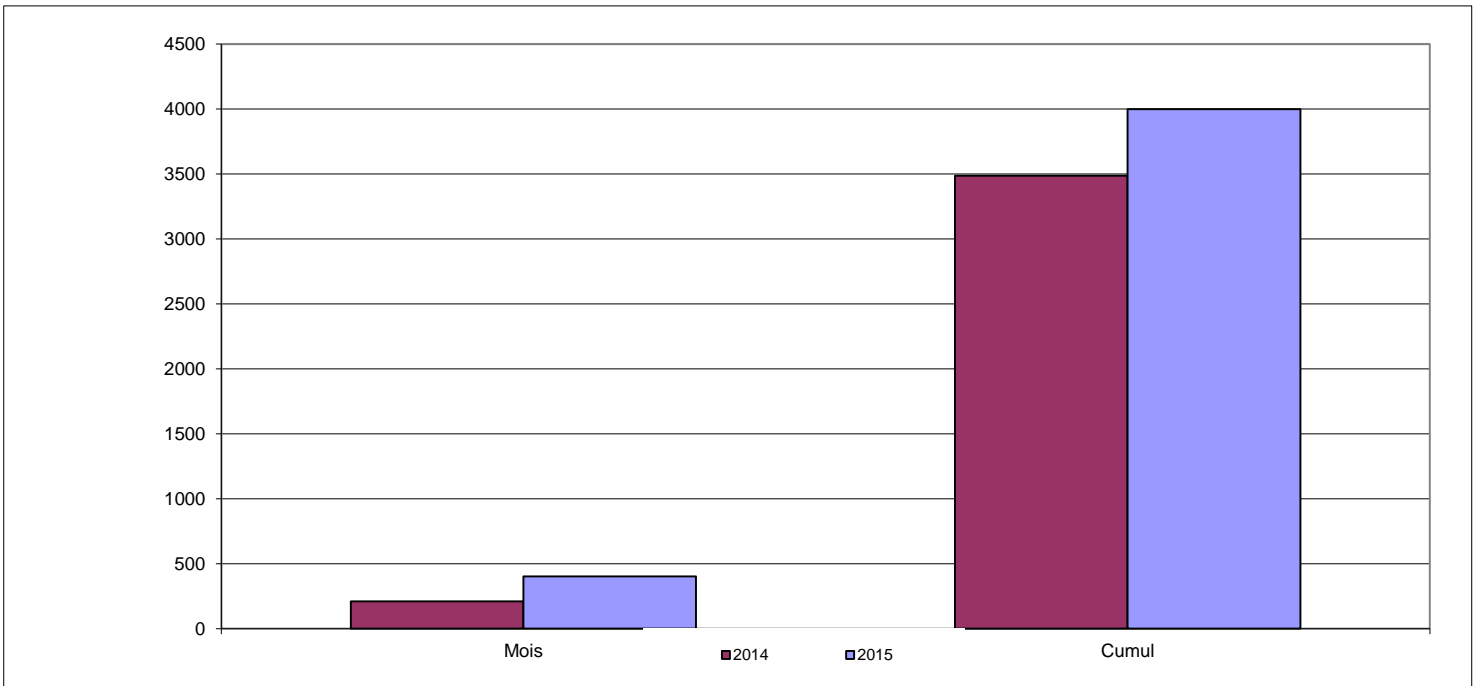
| | |
|-----------------------------|---|
| IMPORTATIONS | # |
| Cumul septembre 2015 | |
| 4 700 723 | |
| Cumul septembre 2014 | |
| 4 136 719 | |

| | |
|-----------------------------|------|
| EXPORTATIONS | 6,5% |
| Cumul septembre 2015 | |
| 2 358 024 | |
| Cumul septembre 2014 | |
| 2 213 208 | |

| | |
|-----------------------------|------|
| TRAFIC GLOBAL | 1,5% |
| Cumul septembre 2015 | |
| 29 679 971 | |
| Cumul septembre 2014 | |
| 29 228 039 | |

| | |
|-----------------------------|-------|
| TRANSBORDEMENT | - |
| Cumul septembre 2015 | |
| 22 621 224 | |
| Cumul septembre 2014 | |
| 22 878 112 | -1,1% |

| | |
|-----------------------------|---|
| CABOTAGE | - |
| Cumul septembre 2015 | |
| NC | |
| Cumul septembre 2014 | |
| NC | |



| IMPORT | 2015 | 2014 | % | TRANSB | 2015 | 2014 | % | EXPORT | 2015 | 2014 | % |
|------------------------|-----------|-----------|-------|---------------------|------------------|------------------|--------------|------------------|--------|--------|-------|
| Conteneurs (EVP) | 40 874 | 41 749 | -2,1% | Conteneurs Décharg. | 1 118 303 | 1 120 604 | -0,2% | Conteneurs (EVP) | 41 957 | 40 405 | 3,8% |
| TIR (Nbre) | 86 059 | 81 445 | 5,7% | Conteneurs Charg. | 1 072 542 | 1 092 257 | -1,8% | TIR (Nbre) | 93 036 | 84 206 | 10,5% |
| Céréales | 218 142 | 177 721 | 22,7% | Total | 2 190 845 | 2 212 861 | -1,0% | | | | |
| Hydrocarbures | 1 820 815 | 1 449 817 | 25,6% | | | | | | | | |
| Produits sidérurgiques | 114 164 | 69 064 | 65,3% | Passagers | 2015 | 2014 | % | | | | |
| Bois & dérivés | 2 556 | 2 470 | 3,5% | Entrée | 1 079 245 | 962 200 | 12,2% | | | | |
| | | | | Sortie | 852 270 | 846 362 | 0,7% | | | | |
| | | | | Total | 1 931 515 | 1 808 562 | 6,8% | | | | |

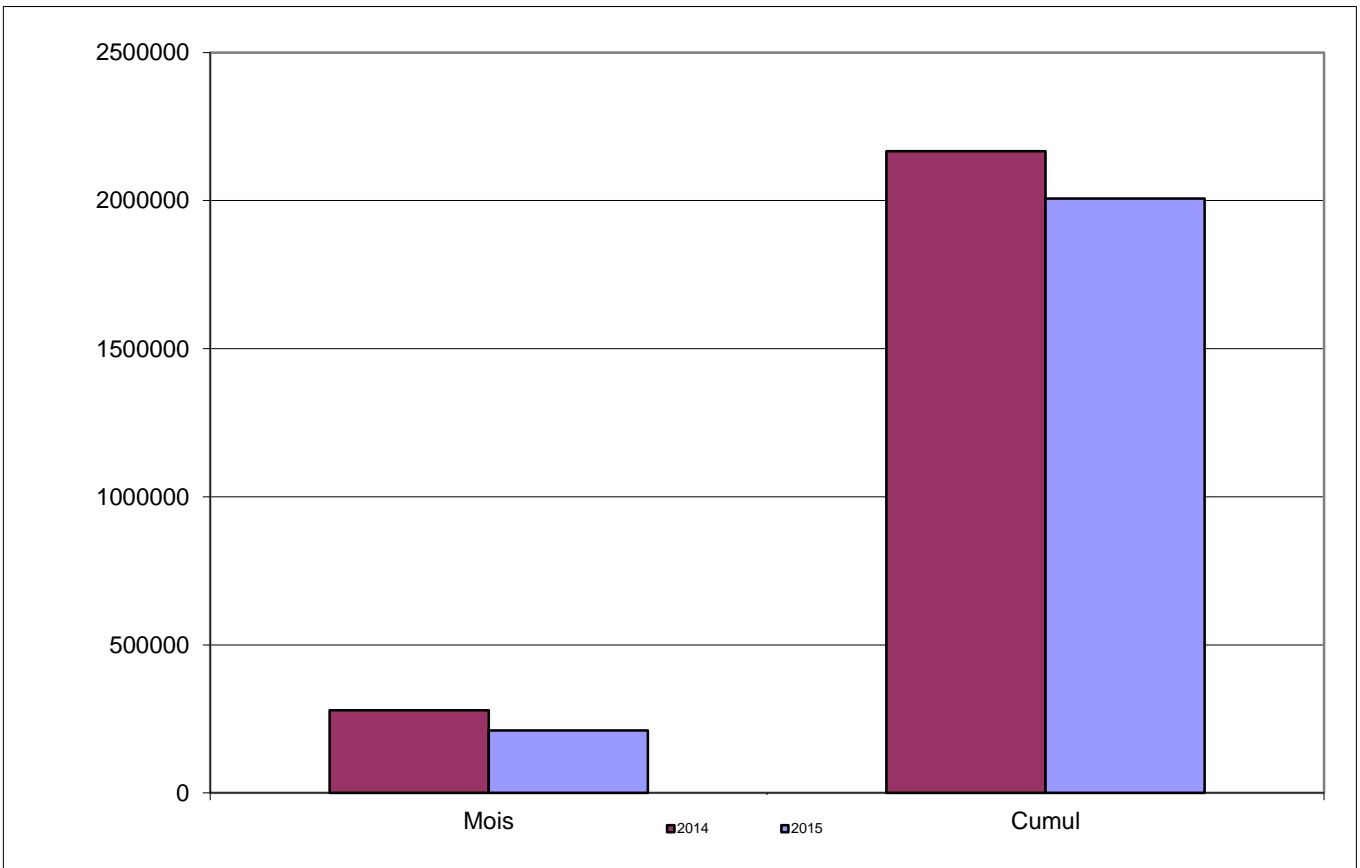
PORT DE MOHAMMEDIA

| TRAFIC GLOBAL Cumul septembre 2015 | -28,1% |
|---------------------------------------|-------------------|
| 6 391 880 | |
| Cumul septembre 2014 8 886 885 | |

| IMPORTATIONS Cumul septembre 2015 | -24,7% |
|--------------------------------------|-------------------|
| 5 529 256 | |
| Cumul septembre 2014 7 342 556 | |

| CABOTAGE Cumul septembre 2015 | -26,2% |
|----------------------------------|-------------------|
| 438 029 | |
| Cumul septembre 2014 593 290 | |

| EXPORTATIONS Cumul septembre 2015 | -55,4% |
|--------------------------------------|-------------------|
| 424 595 | |
| Cumul septembre 2014 951 039 | |



IMPORT

| Produits | 2015 | 2014 | % |
|--------------|-----------|-----------|---------------|
| Pétrole brut | 2 595 949 | 4 056 904 | -36,0% |
| Gasoil | 1 048 531 | 960 692 | 9,1% |
| Butane | 1 029 799 | 1 037 575 | -0,7% |
| Fuel Oil | 639 893 | 1 154 703 | -44,6% |
| Essence | 89 351 | 18 101 | 393,6% |
| Bitume | 45 255 | - | - |

EXPORT

| Produits | 2015 | 2014 | % |
|---------------|---------|---------|---------------|
| Virgin Naphta | 221 919 | 492 883 | -55,0% |
| Jet | 140 925 | 256 299 | -45,0% |
| Bitume | 42 548 | 57 801 | -26,4% |
| Essence | 20 227 | 32 046 | -36,9% |
| Huile de base | 4 988 | 20 614 | -75,8% |
| Mélasse | 2 944 | - | - |

CBOTAGE Imp

| Produits | 2015 | 2014 | % |
|----------|--------|------|---|
| Fuel Oil | 46 532 | - | - |
| - | - | - | - |
| - | - | - | - |
| - | - | - | - |
| - | - | - | - |

CABOTAGE Exp

| Produits | 2015 | 2014 | % |
|----------|---------|---------|---------------|
| Gasoil | 336 736 | 521 400 | -35,4% |
| Jet | 21 880 | 29 826 | -26,6% |
| Essence | 20 227 | 30 554 | -33,8% |
| Bitume | 12 654 | 8 385 | 50,9% |
| - | - | - | - |

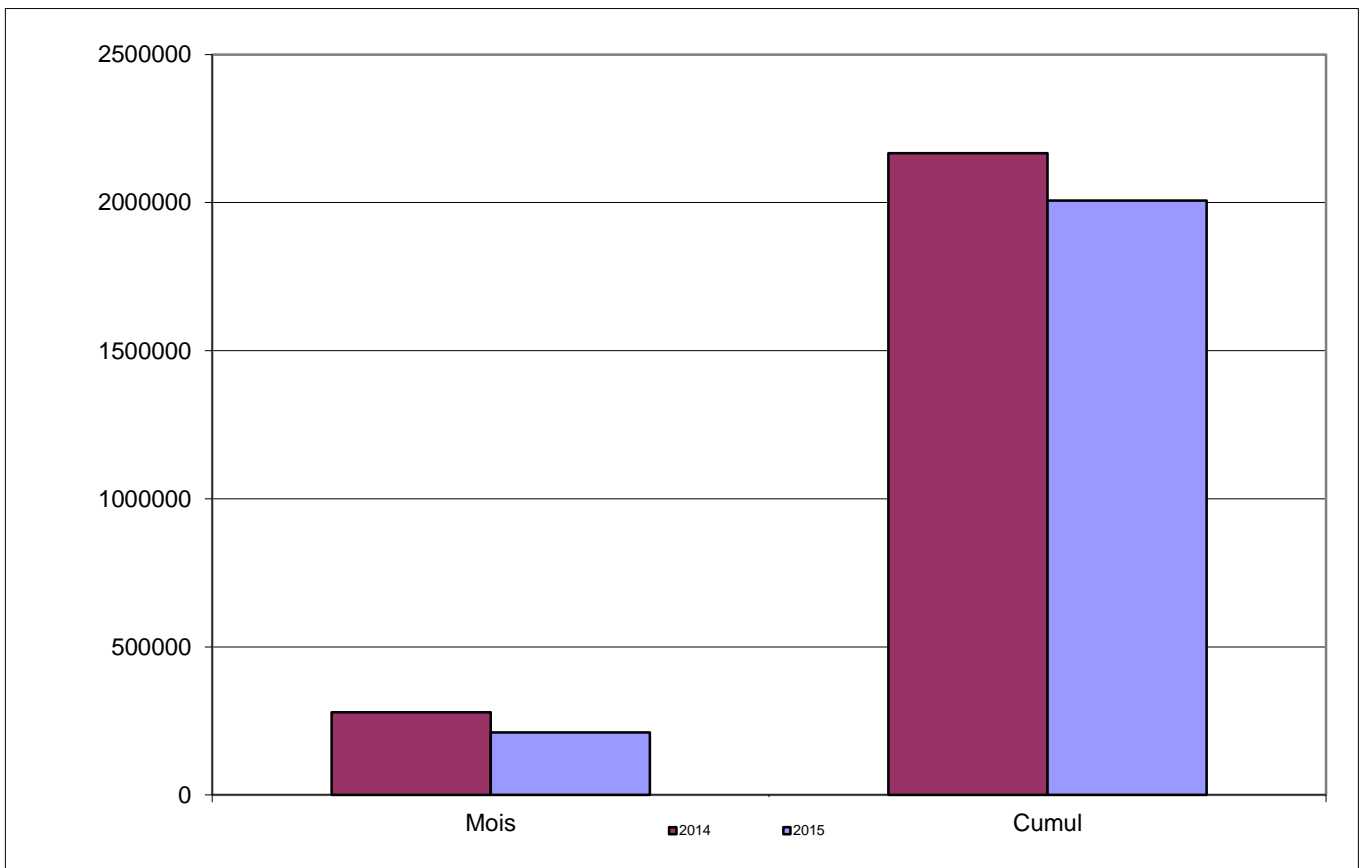
PORT DE CASABLANCA

| TRAFIC GLOBAL Cumul septembre 2015 | -1,2% |
|---------------------------------------|------------------|
| 18 662 801 | |
| Cumul septembre 2014 18 885 653 | |

| IMPORTATIONS Cumul septembre 2015 | -6,8% |
|--------------------------------------|------------------|
| 10 548 079 | |
| Cumul septembre 2014 11 315 499 | |

| CABOTAGE Cumul septembre 2015 | -3,9% |
|-----------------------------------|------------------|
| 1 084 577 | |
| Cumul septembre 2014 1 128 747 | |

| EXPORTATIONS Cumul septembre 2015 | 9,1% |
|--------------------------------------|-----------------|
| 7 030 145 | |
| Cumul septembre 2014 6 441 407 | |



IMPORT

| Produits | 2015 | 2014 | % |
|---------------------|-----------|-----------|--------|
| TC-Tonnage | 3 485 850 | 3 500 542 | -0,4% |
| Céréales | 2 759 009 | 3 436 757 | -19,7% |
| Aliments de bétails | 716 259 | 897 799 | -20,2% |
| Sucre | 507 370 | 547 678 | -7,4% |
| Charbon | 486 726 | 598 898 | -18,7% |
| Bois de sciage | 424 231 | 316 854 | 33,9% |

EXPORT

| Produits | 2015 | 2014 | % |
|----------------|-----------|-----------|--------|
| Phosphate | 4 838 501 | 4 653 325 | 4,0% |
| TC-Tonnage | 1 396 998 | 1 272 975 | 9,7% |
| Ciment en sacs | 139 651 | 215 661 | -35,2% |
| Sel | 111 851 | 87 213 | 28,3% |
| A. Minerais | 104 590 | - | - |
| Sucre | 96 550 | - | - |

CBOTAGE Imp

| Produits | 2015 | 2014 | % |
|------------|---------|---------|-------|
| TC-Tonnage | 659 210 | 720 392 | -8,5% |
| | | | - |
| | | | - |
| | | | - |
| | | | - |

CABOTAGE Exp

| Produits | 2015 | 2014 | % |
|------------|---------|---------|------|
| TC-Tonnage | 425 367 | 408 355 | 4,2% |
| | | | - |
| | | | - |
| | | | - |
| | | | - |

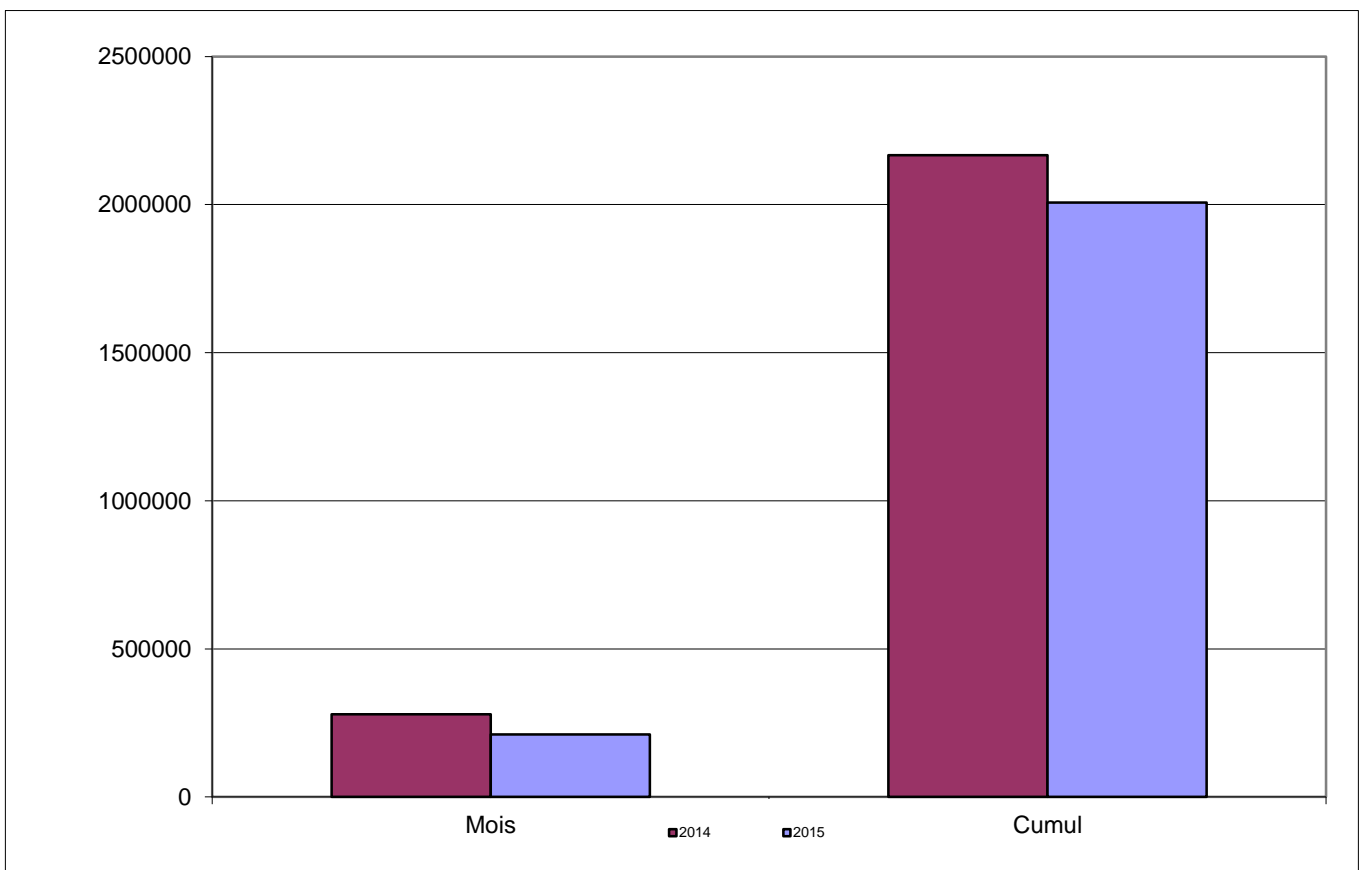
PORT DE JORF LASFAR

| | |
|----------------------------------------------|-----------------|
| TRAFIC GLOBAL Cumul septembre 2015 | 5,3% |
| 17 253 453 | |
| Cumul septembre 2014 16 390 663 | |

| | |
|---------------------------------------------|-----------------|
| IMPORTATIONS Cumul septembre 2015 | 9,6% |
| 11 986 000 | |
| Cumul septembre 2014 10 939 502 | |

| | |
|-----------------------------------------|-------------------|
| CABOTAGE Cumul septembre 2015 | -31,7% |
| 104 427 | |
| Cumul septembre 2014 152 783 | |

| | |
|---------------------------------------------|------------------|
| EXPORTATIONS Cumul septembre 2015 | -2,6% |
| 5 163 026 | |
| Cumul septembre 2014 5 298 378 | |



IMPORT

| Produits | 2015 | 2014 | % |
|------------------|-----------|-----------|---------------|
| Charbon | 4 293 066 | 3 748 913 | 14,5% |
| Soufre | 2 325 979 | 2 250 653 | 3,3% |
| Gasoil | 1 045 768 | 867 428 | 20,6% |
| Céréales | 679 643 | 981 792 | -30,8% |
| Ammoniac | 650 823 | 619 831 | 5,0% |
| Acide sulfurique | 575 699 | 673 298 | -14,5% |

EXPORT

| Produits | 2015 | 2014 | % |
|--------------------|-----------|-----------|---------------|
| Engrais | 2 893 651 | 3 180 243 | -9,0% |
| Acide phosphorique | 1 362 182 | 1 322 884 | 3,0% |
| Clinker | 818 496 | 707 737 | 15,6% |
| Gasoil | 90 972 | 74 650 | 21,9% |
| Farine en sacs | 41 762 | 83 258 | -49,8% |
| Essence | 7 784 | - | - |

CBOTAGE Imp

| Produits | 2015 | 2014 | % |
|----------|-------|------|---|
| Essence | 5 671 | - | - |
| | | | - |
| | | | - |
| | | | - |
| | | | - |

CABOTAGE Exp

| Produits | 2015 | 2014 | % |
|----------|--------|--------|--------------|
| Gasoil | 90 972 | 74 650 | 21,9% |
| | | | - |
| | | | - |
| | | | - |
| | | | - |

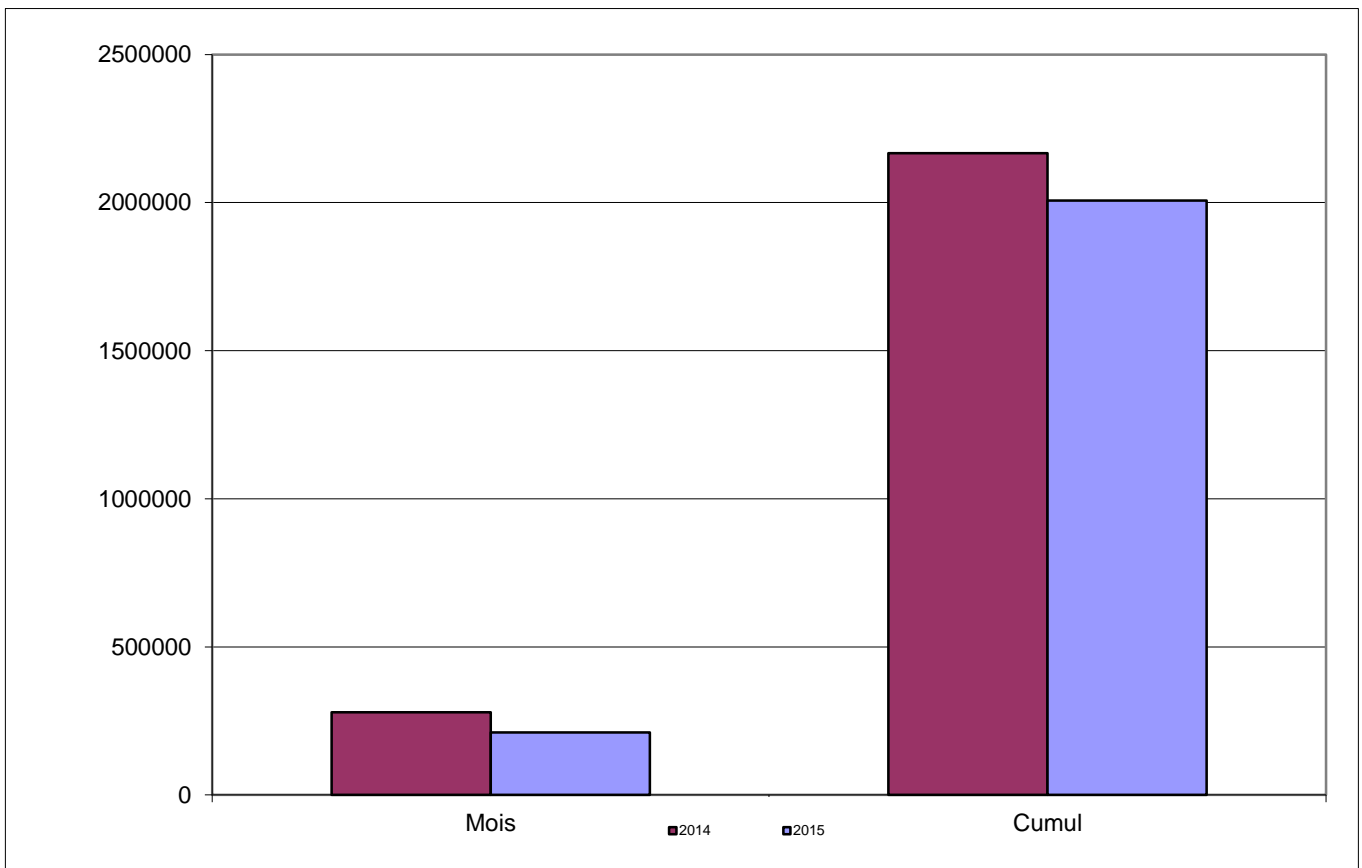
PORT DE SAFI

| TRAFIC GLOBAL Cumul septembre 2015 | -6,9% |
|---------------------------------------|------------------|
| 4 362 794 | |
| Cumul septembre 2014 4 686 694 | |

| IMPORTATIONS Cumul septembre 2015 | -7,1% |
|--------------------------------------|------------------|
| 1 375 043 | |
| Cumul septembre 2014 1 480 527 | |

| CABOTAGE Cumul septembre 2015 | -50,8% |
|----------------------------------|-------------------|
| 56 913 | |
| Cumul septembre 2014 115 790 | |

| EXPORTATIONS Cumul septembre 2015 | -5,2% |
|--------------------------------------|------------------|
| 2 930 838 | |
| Cumul septembre 2014 3 090 377 | |



IMPORT

| Produits | 2015 | 2014 | % |
|-----------------|-----------|-----------|---------------|
| Soufre | 1 095 166 | 1 171 432 | -6,5% |
| Coke de pétrole | 110 046 | 121 859 | -9,7% |
| Céréales | 101 505 | 148 430 | -31,6% |
| A. Minerais | 26 313 | - | - |
| Clinker | 22 000 | - | - |
| Soude caustique | 10 699 | 14 803 | -27,7% |

EXPORT

| Produits | 2015 | 2014 | % |
|--------------------|-----------|-----------|----------------|
| Acide phosphorique | 1 549 436 | 1 501 394 | 3,2% |
| Engrais | 536 066 | 653 100 | -17,9% |
| Barytine | 327 876 | 465 596 | -29,6% |
| Phosphate | 312 725 | 237 048 | 31,9% |
| Clinker | 49 989 | 138 878 | -64,0% |
| Gypse | 35 866 | -35 825 | -200,1% |

CBOTAGE Imp

| Produits | 2015 | 2014 | % |
|----------|------|------|---|
| | | | - |
| | | | - |
| | | | - |
| | | | - |
| | | | - |

CABOTAGE Exp

| Produits | 2015 | 2014 | % |
|----------|--------|---------|---------------|
| Clinker | 49 363 | 115 790 | -57,4% |
| Gypse | 7 550 | - | - |
| | | | - |
| | | | - |
| | | | - |

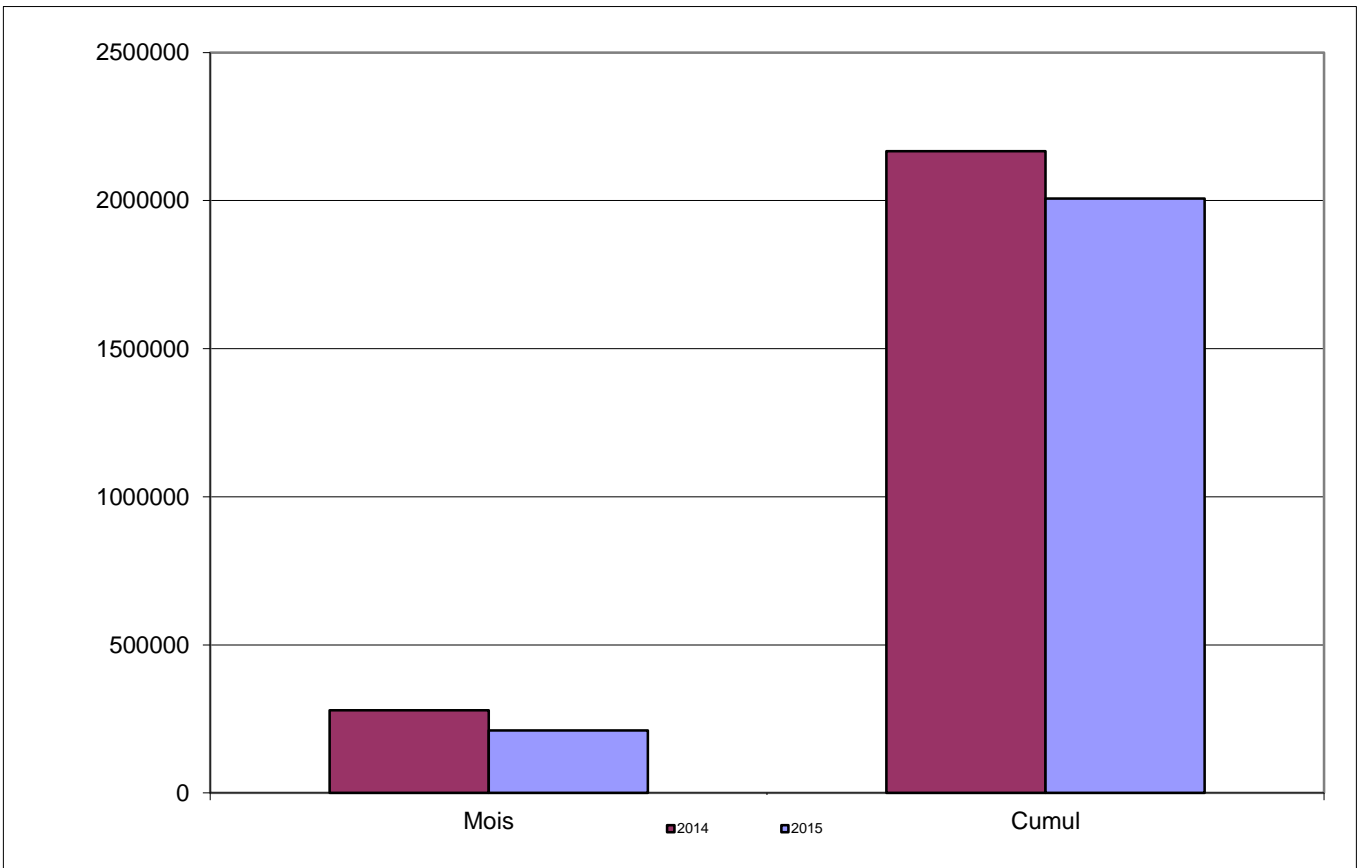
PORT D'AGADIR

| TRAFIC GLOBAL Cumul septembre 2015 | -5,6% |
|---------------------------------------|------------------|
| 2 859 995 | |
| Cumul septembre 2014 3 029 610 | |

| IMPORTATIONS Cumul septembre 2015 | -19,5% |
|--------------------------------------|-------------------|
| 1 360 061 | |
| Cumul septembre 2014 1 689 549 | |

| CABOTAGE Cumul septembre 2015 | 14,9% |
|----------------------------------|------------------|
| 432 016 | |
| Cumul septembre 2014 376 144 | |

| EXPORTATIONS Cumul septembre 2015 | 10,8% |
|--------------------------------------|------------------|
| 1 067 918 | |
| Cumul septembre 2014 963 917 | |



IMPORT

| Produits | 2015 | 2014 | % |
|---------------------|---------|---------|---------------|
| Céréales | 374 316 | 653 204 | -42,7% |
| Gasoil | 328 700 | 333 568 | -1,5% |
| Butane | 139 266 | 138 662 | 0,4% |
| Huiles | 104 054 | 94 284 | 10,4% |
| Aliments de bétails | 89 557 | 187 851 | -52,3% |
| Bois de sciage | 58 987 | 55 965 | 5,4% |

EXPORT

| Produits | 2015 | 2014 | % |
|----------------------------|---------|---------|----------------|
| TC-Tonnage | 764 540 | 696 343 | 9,8% |
| Clinker | 136 230 | 195 429 | -30,3% |
| Cuivre | 64 188 | 28 704 | 123,6% |
| Barytine | 48 661 | 3 692 | 1218,0% |
| Agrumes & primeurs | 29 016 | 53 706 | -46,0% |
| Autre Divers Conventionnel | 22 527 | 22 745 | -1,0% |

CBOTAGE Imp

| Produits | 2015 | 2014 | % |
|----------|---------|---------|---------------|
| Gasoil | 293 216 | 278 445 | 5,3% |
| KEROSENE | 21 070 | 17 147 | 22,9% |
| Essence | 10 480 | 18 967 | -44,7% |
| | | | - |
| | | | - |

CABOTAGE Exp

| Produits | 2015 | 2014 | % |
|----------|---------|------|---|
| Clinker | 100 585 | | - |
| | | | - |
| | | | - |
| | | | - |
| | | | - |

PORT DE TAN TAN

| | |
|----------------------------------------------|---|
| TRAFIC GLOBAL Cumul septembre 2015 | - |
| 27 955 | - |
| Cumul septembre 2014 32 157 | |

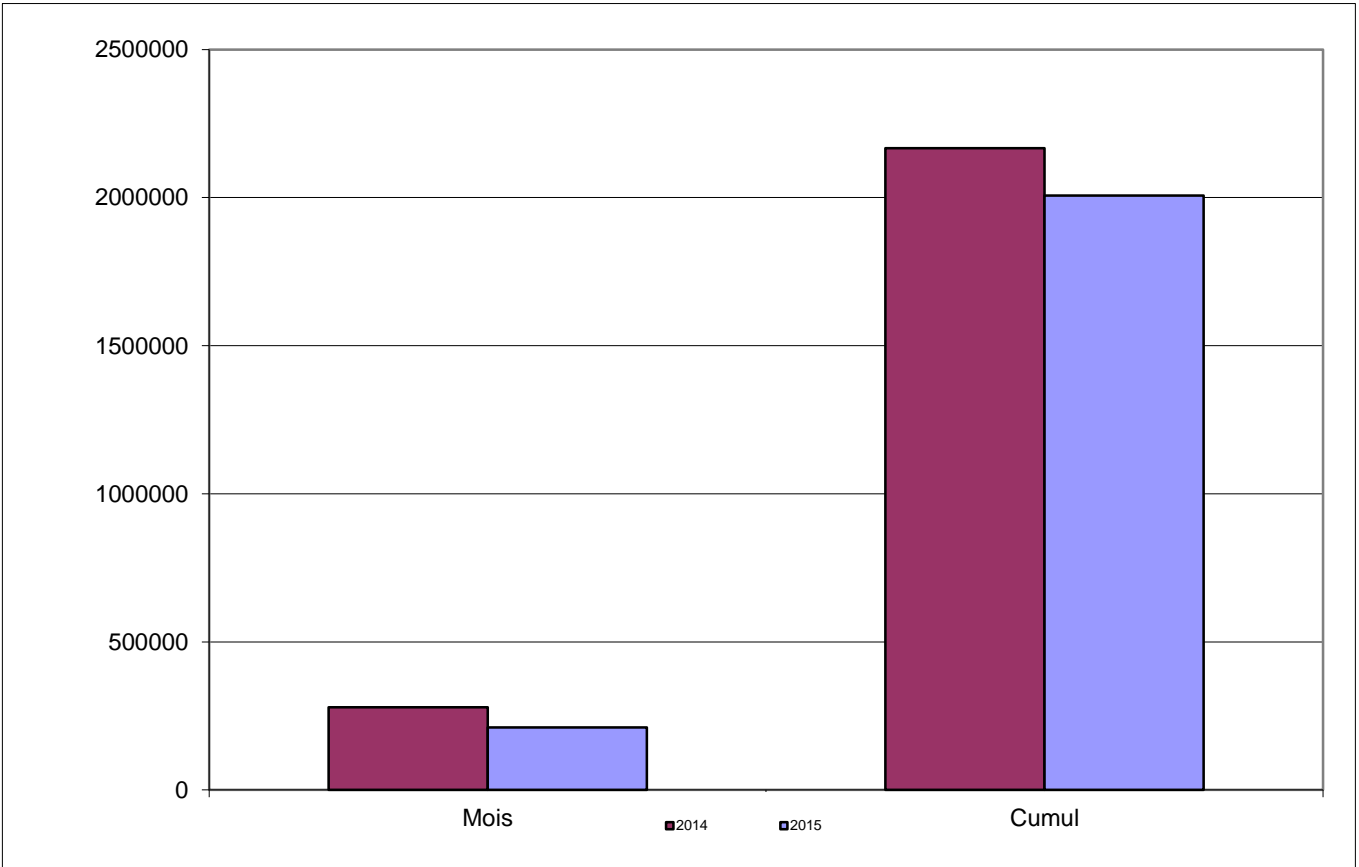
| | |
|---------------------------------------------|--|
| IMPORTATIONS Cumul septembre 2015 | |
| 4 773 | |
| Cumul septembre 2014 11 800 | |

-59,6%

| | |
|-----------------------------------------|------------------------------------------------------------------|
| CABOTAGE Cumul septembre 2015 | 161,0% |
| 18 430 | |
| Cumul septembre 2014 7 062 | |

| | |
|---------------------------------------------|--|
| EXPORTATIONS Cumul septembre 2015 | |
| 4 752 | |
| Cumul septembre 2014 13 295 | |

-64,3%



IMPORT

| Produits | 2015 | 2014 | % |
|----------------------------|--------|-------|--------|
| Gasoil | 21 732 | 6 584 | 230,1% |
| Essence | 1 127 | 478 | 135,8% |
| Autre Divers Conventionnel | 344 | - | - |
| - | - | - | - |
| - | - | - | - |
| - | - | - | - |

EXPORT

| Produits | 2015 | 2014 | % |
|-------------------|-------|-------|--------|
| Huile de poisson | 2 490 | 5 977 | -58,3% |
| Farine de poisson | 1 900 | 5 164 | -63,2% |
| Huiles | 362 | - | - |
| - | - | - | - |
| - | - | - | - |
| - | - | - | - |

CBOTAGE Imp

| Produits | 2015 | 2014 | % |
|----------|------|------|---|
| | | | - |
| | | | - |
| | | | - |
| | | | - |
| | | | - |

CABOTAGE Exp

| Produits | 2015 | 2014 | % |
|----------|------|------|---|
| | | | - |
| | | | - |
| | | | - |
| | | | - |
| | | | - |

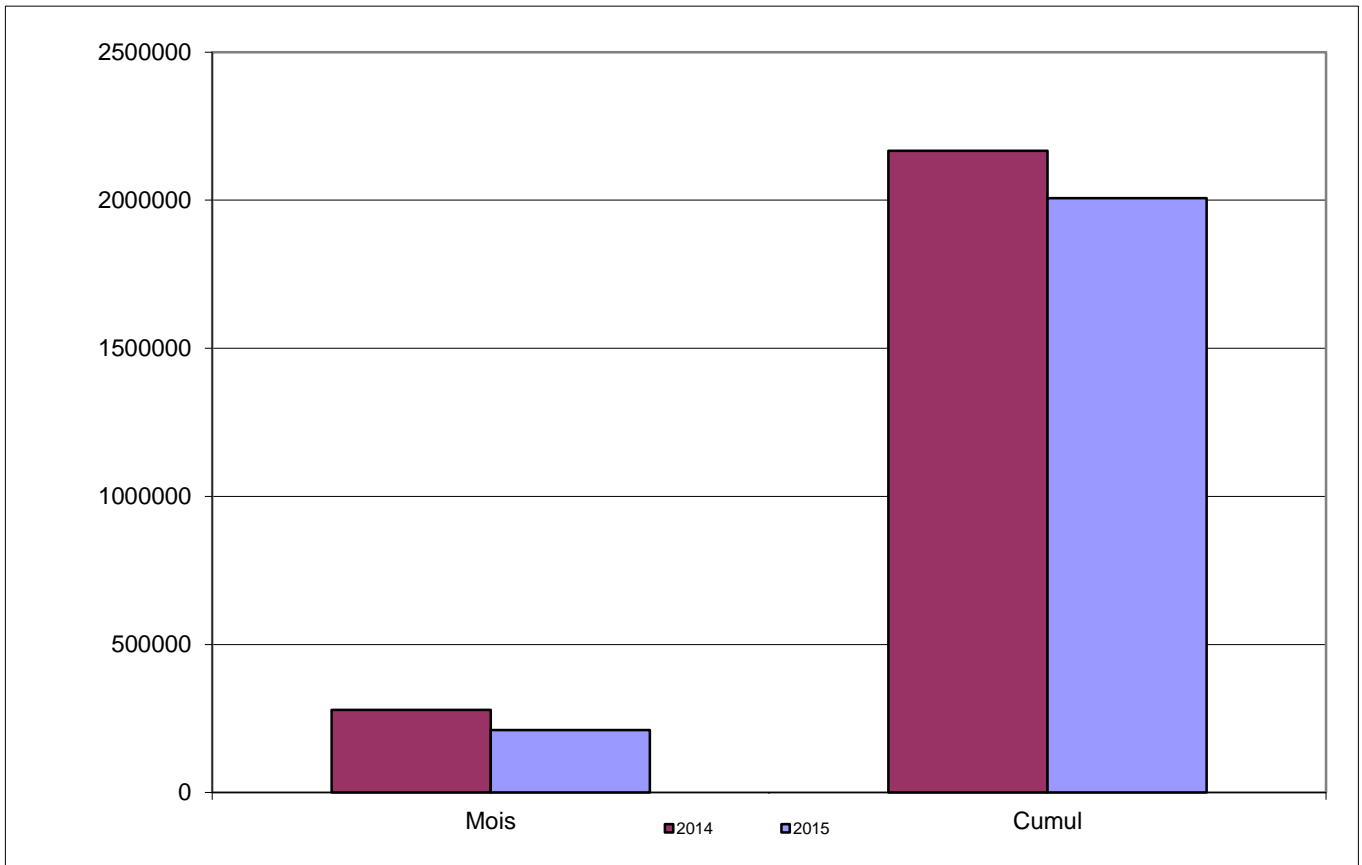
PORT DE LAAYOUNE

| TRAFIC GLOBAL Cumul septembre 2015 | -33,4% |
|---------------------------------------|-------------------|
| 1 807 304 | |
| Cumul septembre 2014 2 715 227 | |

| IMPORTATIONS Cumul septembre 2015 | -11,1% |
|--------------------------------------|-------------------|
| 212 667 | |
| Cumul septembre 2014 239 173 | |

| CABOTAGE Cumul septembre 2015 | -5,0% |
|----------------------------------|------------------|
| 311 587 | |
| Cumul septembre 2014 328 149 | |

| EXPORTATIONS Cumul septembre 2015 | -40,3% |
|--------------------------------------|-------------------|
| 1 283 050 | |
| Cumul septembre 2014 2 147 905 | |



IMPORT

| Produits | 2015 | 2014 | % |
|----------------------------|--------|---------|--------|
| Gasoil | 87 394 | 123 808 | -29,4% |
| Fuel Oil | 72 208 | 55 315 | 30,5% |
| Butane | 20 228 | 11 180 | 80,9% |
| Gypse | 15 850 | 15 010 | 5,6% |
| A. Hydrocarbures | 8 030 | 4 012 | 100,1% |
| Autre Divers Conventionnel | 6 363 | 26 133 | -75,7% |

EXPORT

| Produits | 2015 | 2014 | % |
|---------------------------|-----------|-----------|--------|
| Phosphate | 1 071 844 | 1 884 706 | -43,1% |
| Sable | 159 220 | 199 798 | -20,3% |
| Farine de poisson | 21 816 | 36 898 | -40,9% |
| Farine de poisson en sacs | 13 200 | 3 508 | 276,3% |
| Sel | 12 365 | 18 139 | -31,8% |
| Fuel Oil | 10 389 | - | - |

CBOTAGE Imp

| Produits | 2015 | 2014 | % |
|----------|---------|---------|--------|
| Clinker | 183 167 | 184 459 | -0,7% |
| Gasoil | 93 778 | 108 732 | -13,8% |
| Gypse | 15 850 | - | - |

CABOTAGE Exp

| Produits | 2015 | 2014 | % |
|----------|------|------|---|
| | | | - |
| | | | - |
| | | | - |

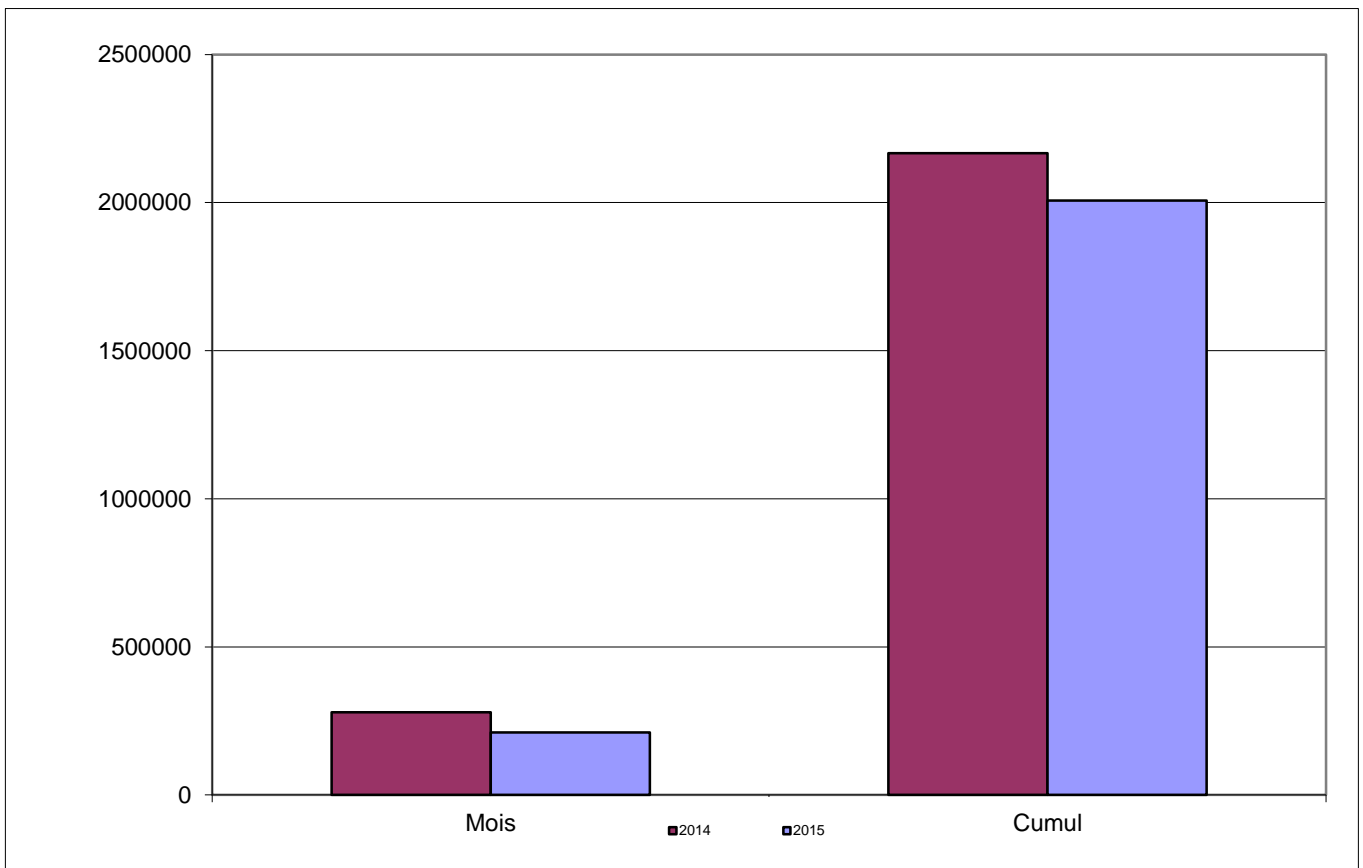
PORT DE DAKHLA

| | |
|----------------------------------------------|-------------|
| TRAFIC GLOBAL Cumul septembre 2015 | 8,2% |
| 367 766 | |
| Cumul septembre 2014 339 792 | |

| | |
|---------------------------------------------|--------------|
| IMPORTATIONS Cumul septembre 2015 | 20,5% |
| 336 672 | |
| Cumul septembre 2014 279 332 | |

| | |
|-----------------------------------------|---------------|
| CABOTAGE Cumul septembre 2015 | -46,5% |
| 31 094 | |
| Cumul septembre 2014 58 148 | |

| | |
|---------------------------------------------|----------------|
| EXPORTATIONS Cumul septembre 2015 | -100,0% |
| 0 | |
| Cumul septembre 2014 2 312 | |



IMPORT

| Produits | 2015 | 2014 | % |
|--------------------|---------|---------|----------------|
| Poisson pélagique | 254 726 | 212 156 | 20,1% |
| Gasoil | 42 280 | 41 305 | 2,4% |
| Fuel Oil | 19 180 | 14 494 | 32,3% |
| Pêche hauturière | 9 228 | 6 195 | 49,0% |
| Essence | 7 121 | 7 708 | -7,6% |
| Poisson de transit | 4 052 | -2 968 | -236,5% |

EXPORT

| Produits | 2015 | 2014 | % |
|----------------------------|------|------|----------------|
| Autre Divers Conventionnel | - | 1554 | -100,0% |
| - | - | - | - |
| - | - | - | - |
| - | - | - | - |
| - | - | - | - |
| - | - | - | - |

CBOTAGE Imp

| Produits | 2015 | 2014 | % |
|----------|--------|--------|---------------|
| Gasoil | 29 163 | 52 861 | -44,8% |
| Essence | 1 931 | 5 287 | -63,5% |
| | | | - |
| | | | - |

CABOTAGE Exp

| Produits | 2015 | 2014 | % |
|----------|------|------|---|
| | | | - |
| | | | - |
| | | | - |
| | | | - |