




Activité Portuaire

NOVEMBRE 2015


SOMMAIRE

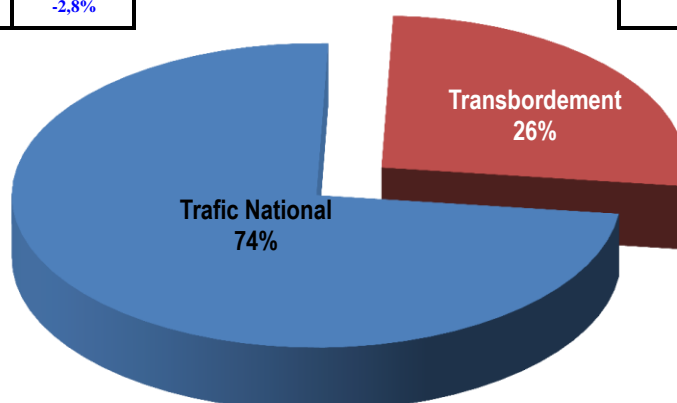
Synthèse	1
Activité Portaire Globale	3
Activité des ports gérés par l'ANP	5
Trafic par port	8
Trafic par mode de conditionnement	12
Trafics Spécifiques	22
Principaux trafics par port	37

ACTIVITE PORTUAIRE GLOBALE ⁽¹⁾

TRAFIC GLOBAL(1) Cumul novembre 2015	 -3,4%
101 098 496	
Cumul novembre 2014 104 676 441	

TRAFIC NATIONAL(2) Cumul novembre 2015	 -2,8%
74 476 388	
Cumul novembre 2014 76 603 081	

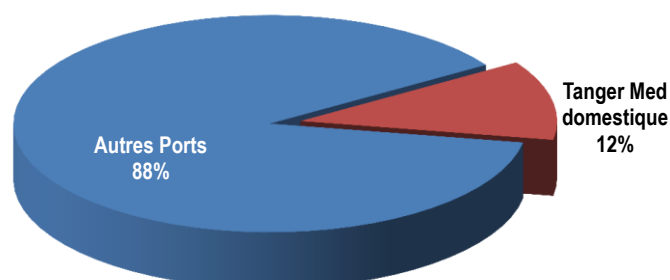
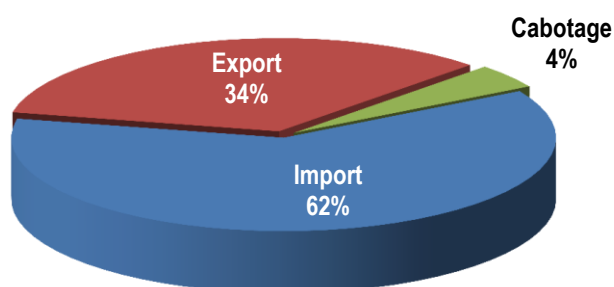
TRANSBORDEMENT Cumul novembre 2015	 -5,2%
26 622 108	
Cumul novembre 2014 28 073 360	



ACTIVITE PORTUAIRE NATIONALE ⁽²⁾

TRAFIC NATIONAL(2) Cumul novembre 2015	 -2,8%
74 476 388	
Cumul novembre 2014 76 603 081	

IMPORTATIONS	CABOTAGE	EXPORTATIONS
Cumul novembre 2015	Cumul novembre 2015	Cumul novembre 2015
45 884 937	3 179 473	25 411 978
Cumul novembre 2014	Cumul novembre 2014	Cumul novembre 2014
46 956 487	3 484 440	26 162 154
-2,3%	-8,8%	-2,9%



(1) Trafic global y compris le transbordement

(2) Trafic domestique y compris le trafic import-Export de Tanger Med

ACTIVITE PORTUAIRE GLOBALE

IMPORTATIONS	↓ -2,3%
Cumul novembre 2015	
45 884 937	
Cumul novembre 2014	
46 956 487	

TRAFFIC GLOBAL	↓ -3,4%
Cumul novembre 2015	
101 098 496	
Cumul novembre 2014	
104 676 441	

EXPORTATIONS	↓ -2,9%
Cumul novembre 2015	
25 411 978	
Cumul novembre 2014	
26 162 154	

CABOTAGE IMP	↓ -4,1%
Cumul novembre 2015	
1 881 694	
Cumul novembre 2014	
1 961 239	

TRANSBORDEMENT (*)	↓ -5,2%
Cumul novembre 2015	
26 622 108	
Cumul novembre 2014	
28 073 360	

CABOTAGE EXP	↓ -14,8%
Cumul novembre 2015	
1 297 779	
Cumul novembre 2014	
1 523 201	

EVOLUTION DES PRINCIPAUX TRAFICS

A/TRAFIC NATIONAL

NATURE DES TRAFICS	CABOTAGE IMP		CABOTAGE EXP		IMPORT		EXPORT		TOTAL	
	2015	%/ 2014	2015	%/ 2014	2015	%/ 2014	2015	%/ 2014	2015	%/ 2014
Vracs Solides dont:	211 431	-9,7%	161 758	-26,4%	20 490 442	-4,6%	15 118 193	-3,7%	35 981 824	-4,4%
- Phosphate	0	-	0	-	0	-	7 713 888	-3,5%	7 713 888	-3,5%
- Céréales	0	-	0	-	5 290 561	-24,0%	0	-	5 290 561	-24,0%
- Soufre	0	-	0	-	4 207 244	3,7%	0	-	4 207 244	3,7%
- Engrais	0	-	0	-	561 644	34,0%	3 845 689	-8,7%	4 407 333	-4,9%
- Charbon & Coke	0	-	0	-	7 266 130	2,2%	0	-	7 266 130	2,2%
- Clinker	191 531	-12,6%	154 208	-29,8%	22 000	-	1 569 348	5,4%	1 937 087	0,5%
Vracs liquides dont:	850 845	-0,8%	565 177	-30,0%	14 107 797	-5,3%	4 062 834	-12,0%	19 586 653	-7,5%
- Hydrocarbures	850 845	-0,8%	565 177	-30,0%	11 762 475	-7,3%	375 846	-66,2%	13 554 343	-12,4%
- Acide phosphorique	0	-	0	-	0	-	3 642 818	5,0%	3 642 818	5,0%
- Ammoniac	0	-	0	-	796 629	9,0%	0	-	796 629	9,0%
- Huiles végétales	0	-	0	-	487 267	3,9%	6 274	537,6%	493 541	5,0%
Trafic unitarisé dont:	793 547	-8,8%	570 844	15,0%	8 141 139	4,7%	5 587 770	9,5%	15 093 300	5,9%
- Conteneurs En EVP	74 976	-8,7%	90 055	7,3%	444 705	3,5%	423 701	-1,1%	1 033 438	0,9%
En Tonne	793 547	-8,8%	570 844	15,0%	5 395 093	1,9%	2 943 320	9,7%	9 702 804	3,9%
- RORO dont	0	-	0	-	2 746 046	10,6%	2 644 450	9,2%	5 390 496	9,9%
*TIR En nombre	-	-	-	-	110 638	6,8%	116 447	10,9%	227 085	8,9%
En Tonne	-	-	-	-	2 570 571	9,6%	2 611 419	8,8%	5 181 990	9,2%
Divers	344	-	0	-	3 171 023	13,1%	643 181	-13,0%	3 814 548	7,7%
- Bois & dérivés	0	-	0	-	783 777	22,8%	0	-	783 777	22,8%
- Produits sidérurgiques	0	-	0	-	1 645 131	22,2%	28 971	10,4%	1 674 102	22,0%
- Agrumes et primeurs	0	-	0	-	0	-	78 340	-18,2%	78 340	-18,2%

B/TRAFIC DE TRANSBORDEMENT

NATURE DES TRAFICS	DECHARGEMENT		CHARGEMENT		TOTAL	
	2015	%/ 2014	2015	%/ 2014	2015	%/ 2014
- Conteneurs en tonne	13 575 890	-4,4%	13 046 218	-6,0%	26 622 108	-5,2%
- Conteneurs en EVP	1 337 795	-2,1%	1 279 816	-4,3%	2 617 611	-3,2%

(*) Tanger-Med

ACTIVITE DES PORTS GERES PAR L'ANP

IMPORTATIONS Cumul novembre 2015	
39 949 769	
Cumul novembre 2014 41 927 756	
	-4,7%

TRAFIC GLOBAL Cumul novembre 2015	
65 634 557	
Cumul novembre 2014 68 895 997	
	-4,7%

EXPORTATIONS Cumul novembre 2015	
22 505 315	
Cumul novembre 2014 23 483 801	
	-4,2%

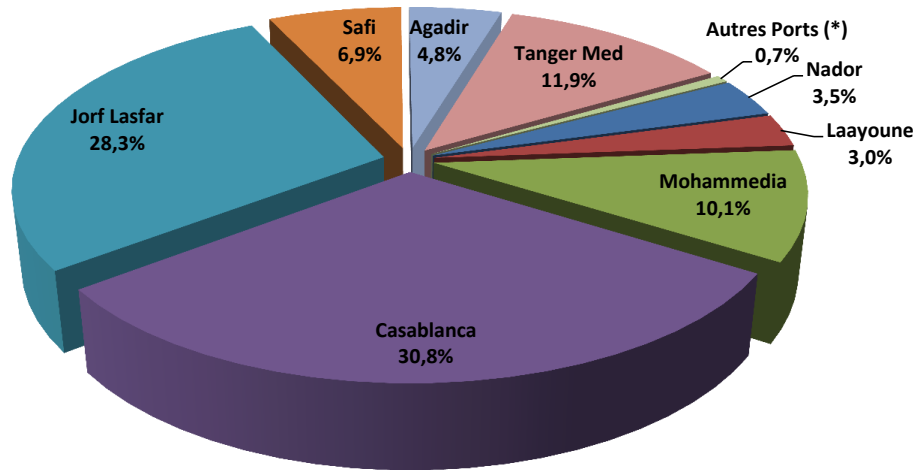
CABOTAGE IMP Cumul novembre 2015	
1 881 694	
Cumul novembre 2014 1 961 239	
	-4,1%

CABOTAGE EXP Cumul novembre 2015	
1 297 779	
Cumul novembre 2014 1 523 201	
	-14,8%

EVOLUTION DES PRINCIPAUX TRAFICS

NATURE DES TRAFICS	CABOTAGE IMP		CABOTAGE EXP		IMPORT		EXPORT		TOTAL	
	2015	%/ 2014	2015	%/ 2014	2015	%/ 2014	2015	%/ 2014	2015	%/ 2014
Vracs Solides dont:	211 431	-9,7%	161 758	-26,4%	20 247 425	-4,7%	15 088 180	-3,6%	35 708 794	-4,4%
- Phosphate	0	-	0	-	0	-	7 713 888	-3,5%	7 713 888	-3,5%
- Céréales	0	-	0	-	5 072 419	-24,7%	0	-	5 072 419	-24,7%
- Soufre	0	-	0	-	4 207 244	3,7%	0	-	4 207 244	3,7%
- Engrais	0	-	0	-	552 041	31,7%	3 845 689	-8,7%	4 397 730	-5,1%
- Charbon & Coke	0	-	0	-	7 266 130	2,2%	0	-	7 266 130	2,2%
- Clinker	191 531	-12,6%	154 208	-29,8%	213 531	-2,6%	1 723 556	0,9%	2 282 826	-3,5%
Vracs liquides dont:	850 845	-0,8%	565 177	-30,0%	11 696 324	-11,1%	4 062 834	-12,0%	17 175 180	-11,6%
- Hydrocarbures	850 845	-0,8%	565 177	-30,0%	9 351 002	-14,6%	375 846	-66,2%	11 142 870	-18,7%
- Acide phosphorique	0	-	0	-	0	-	3 642 818	5,0%	3 642 818	5,0%
- Ammoniac	0	-	0	-	796 629	9,0%	0	-	796 629	9,0%
- Huiles végétales	0	-	0	-	487 267	3,9%	6 274	537,6%	493 541	5,0%
Trafic unitarisé dont:	793 547	-8,8%	570 844	15,0%	5 055 979	4,0%	2 711 120	9,6%	9 131 490	-10,8%
- Conteneurs En EVP	74 976	-8,7%	90 055	7,3%	391 687	3,2%	371 971	-1,6%	928 690	0,6%
En Tonne	793 547	-8,8%	570 844	15,0%	4 755 379	3,0%	2 625 126	9,2%	8 744 896	4,3%
- RORO dont	0	-	0	-	300 600	22,2%	85 994	21,1%	386 594	21,9%
*TIR En tonne	0	-	0	-	125 125	14,2%	52 963	4,7%	178 088	11,2%
En Nombre	0	-	0	-	4 860	-5,3%	2 533	2,7%	7 393	-2,7%
Divers	344	-	0	-	2 975 505	10,9%	643 181	-13,0%	3 619 030	5,7%
- Bois & dérivés	0	-	0	-	781 221	22,9%	0	-	781 221	22,9%
- Produits sidérurgiques	0	-	0	-	1 500 821	19,4%	28 971	10,4%	1 529 792	19,2%
- Agrumes et primeurs	0	-	0	-	0	-	78 340	-18,2%	78 340	-18,2%

PART DE CHAQUE PORT DANS LE TRAFIC GLOBAL (Hors Transbordement)



(*) Ports de Tan Tan & Dakhla

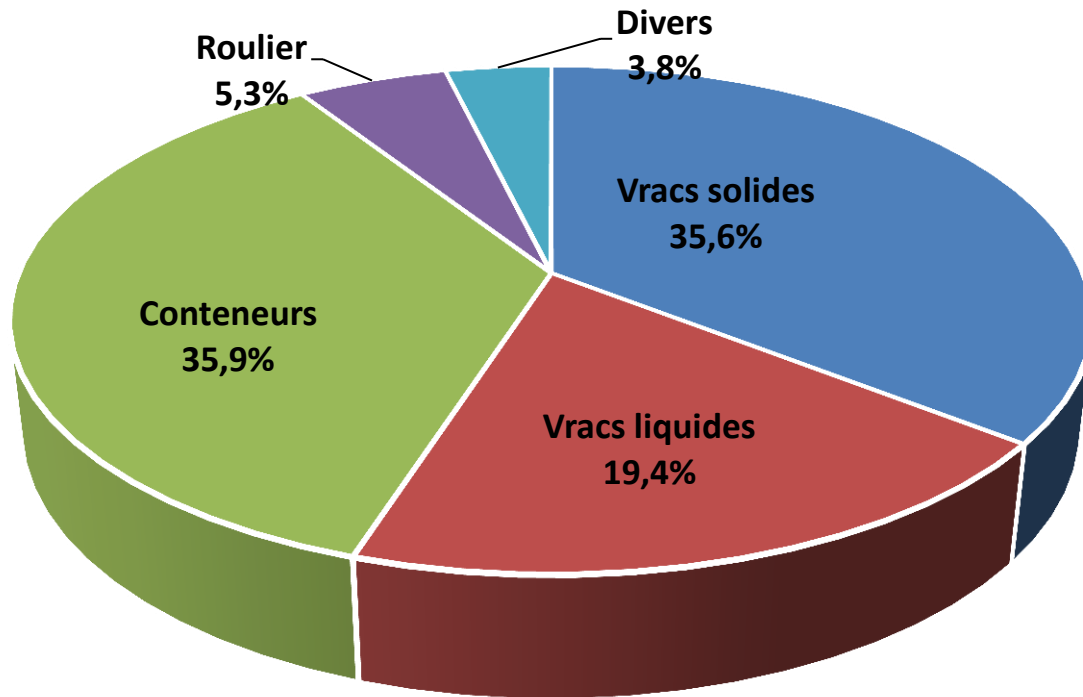
A/TRAFIC DOMESTIQUE

	Cabotage Imp		Cabotage Exp		IMPORT		EXPORT		TOTAL	
	2015	%/ 2014	2015	%/ 2014	2015	%/ 2014	2015	%/ 2014	2015	%/ 2014
NADOR	114 914	-28,7%	0	-	1 361 511	-13,1%	1 164 409	9,5%	2 640 834	-5,4%
TANGER VILLE	0	-	0	-	4 461	12,3%	0	-	4 461	12,3%
MOHAMMEDIA	204 640	-	427 798	-41,0%	6 423 402	-26,6%	454 955	-60,4%	7 510 795	-29,3%
CASABLANCA	793 547	-8,8%	570 844	15,0%	13 135 423	-3,2%	8 436 748	7,8%	22 936 562	0,8%
JORF-LASFAR	5 671	-92,4%	126 990	37,4%	14 856 597	10,1%	6 052 917	-2,7%	21 042 175	5,8%
SAFI	0	-	56 913	-61,3%	1 708 793	-6,5%	3 393 556	-5,3%	5 159 262	-7,1%
AGADIR	376 127	-3,1%	104 845	70,2%	1 749 992	-15,8%	1 346 883	14,7%	3 577 847	-3,4%
TAN-TAN	25 871	81,0%	0	-	4 773	-74,8%	7 009	-69,1%	37 653	-32,7%
LAAYOUNE	323 083	-16,9%	10 389	-	275 473	1,6%	1 648 838	-32,4%	2 257 783	-27,2%
DAKHLA	37 841	-41,7%	0	-	429 344	23,0%	0	-100,0%	467 185	12,1%
TOTAL PORTS ANP	1 881 694	-4,1%	1 297 779	-14,8%	39 949 769	-4,7%	22 505 315	-4,2%	65 634 557	-4,7%
TANGER MED	NC	-	NC	-	5 935 168	18,0%	2 906 663	8,5%	8 841 831	14,7%
TOTAL DOMESTIQUE	1 881 694	-4,1%	1 297 779	-14,8%	45 884 937	-2,3%	25 411 978	-2,9%	74 476 388	-2,8%

B/TRAFIC DE TRANSBORDEMENT

PORTS	DECHARGEMENT		CHARGEMENT		TOTAL	
	2015	%/ 2014	2015	%/ 2014	2015	%/ 2014
TANGER MED	13 575 890	-4,4%	13 046 218	-6,0%	26 622 108	-5,2%

TRAFIC GLOBAL PAR MODE DE CONDITIONNEMENT



Trafic des ports gérés par l'ANP	Unité	2015	2014	%
Vrac solides	T	35 708 794	37 345 042	-4,4%
Vrac liquides	T	17 175 180	19 425 030	-11,6%
Conteneurs	EVP	928 690	923 466	0,6%
Conteneurs	T	8 744 896	8 386 181	4,3%
Roulier	T	386 594	317 076	21,9%
TIR	Nbre	7 393	7 599	-2,7%
Divers	T	3 619 030	3 422 581	5,7%

Activité du port de Tanger Med	Unité	2015	2014	%
Conteneurs				
Trafic Domestique	EVP	104 748	100 845	3,9%
	T	957 908	956 366	0,2%
Trafic Transbordement	EVP	2 617 611	2 704 256	-3,2%
	T	26 622 108	28 073 360	-5,2%
TIR	Nbre	219 692	200 978	9,3%
	T	5 003 902	4 587 160	9,1%
Vrac Solides	T	273 030	287 256	-5,0%
Vrac Liquides	T	2 411 473	1 755 865	37,3%
Divers Conventionnel	T	195 518	120 437	62,3%



Trafic par port

TRAFIC GLOBAL PAR PORT- Hors Transbordement- (EN TONNES)

	MOIS			CUMUL		
	novembre 2015	novembre 2 014	VARIAT. en %	novembre 2015	novembre 2014	VARIAT. en %
NADOR	306 086	242 914	26,0%	2 640 834	2 791 044	-5,4%
TANGER VILLE	0	198	-100,0%	4 461	3 971	12,3%
MOHAMMEDIA	571 397	734 849	-22,2%	7 510 795	10 627 917	-29,3%
CASABLANCA	2 151 456	1 795 488	19,8%	22 936 562	22 755 322	0,8%
JORF LASFAR	1 843 207	1 647 927	11,9%	21 042 175	19 885 899	5,8%
SAFI	372 123	389 539	-4,5%	5 159 262	5 556 475	-7,1%
AGADIR	405 450	357 460	13,4%	3 577 847	3 702 284	-3,4%
TAN-TAN	6 390	14 116	-54,7%	37 653	55 930	-32,7%
LAAYOUNE	238 758	296 560	-19,5%	2 257 783	3 100 313	-27,2%
DAKHLA	44 106	48 788	-9,6%	467 185	416 842	12,1%
TOTAL PORTS ANP	5 938 973	5 527 839	7,4%	65 634 557	68 895 997	-4,7%
TANGER MED	988 632	1 950 153	-49,3%	8 841 831	7 707 084	14,7%
TOTAL I/X	6 927 605	7 477 992	-7,4%	74 476 388	76 603 081	-2,8%

TRAFIC GLOBAL IMPORT-EXPORT PAR PORT (EN TONNES)

	IMPORT		EXPORT		TOTAL	
	MOIS	CUMUL	MOIS	CUMUL	MOIS	CUMUL
NADOR	135 246	1 361 511	159 481	1 164 409	294 727	2 525 920
TANGER VILLE	0	4 461	0	0	0	4 461
MOHAMMEDIA	459 539	6 423 402	15 165	454 955	474 704	6 878 357
CASABLANCA	1 257 213	13 135 423	797 921	8 436 748	2 055 134	21 572 171
JORF LASFAR	1 348 569	14 856 597	490 451	6 052 917	1 839 020	20 909 514
SAFI	164 441	1 708 793	207 682	3 393 556	372 123	5 102 349
AGADIR	199 254	1 749 992	190 703	1 346 883	389 957	3 096 875
TAN-TAN	0	4 773	2 257	7 009	2 257	11 782
LAAYOUNE	40 945	275 473	189 273	1 648 838	230 218	1 924 311
DAKHLA	44 106	429 344	0	0	44 106	429 344
TOTAL ANP2015	3 649 313	39 949 769	2 052 933	22 505 315	5 702 246	62 455 084
TOTAL ANP2014	3 534 902	41 927 756	1 707 872	23 483 801	5 242 774	65 411 557
VARIAT en %	3,2%	-4,7%	20,2%	-4,2%	8,8%	-4,5%
TANGER MED 2015	702 816	5 935 168	285 816	2 906 663	988 632	8 841 831
TANGER MED 2014	498 558	5 028 731	272 961	2 678 353	771 519	7 707 084
VARIAT en %	41,0%	18,0%	4,7%	8,5%	28,1%	14,7%
TOTAL I/X 2015	4 352 129	45 884 937	2 338 749	25 411 978	6 690 878	71 296 915
TOTAL I/X 2014	4 033 460	46 956 487	1 980 833	26 162 154	6 014 293	73 118 641
VARIAT en %	7,9%	-2,3%	18,1%	-2,9%	11,2%	-2,5%

TRAFIC CABOTAGE PAR PORT EN TONNAGE

PORT	CABOTAGE-IMPORT		CABOTAGE-EXPORT		TOTAL	
	MOIS	CUMUL	MOIS	CUMUL	MOIS	CUMUL
NADOR	11 359	114 914	0	0	11 359	114 914
MOHAMMEDIA	77 765	204 640	18 928	427 798	96 693	632 438
CASABLANCA	55 936	793 547	40 386	570 844	96 322	1 364 391
JORF LASFAR	0	5 671	4 187	126 990	4 187	132 661
SAFI	0	0	0	56 913	0	56 913
AGADIR	15 493	376 127	0	104 845	15 493	480 972
TAN-TAN	4 133	25 871	0	0	4 133	25 871
LAAYOUNE	8 540	323 083	0	10 389	8 540	333 472
DAKHLA	0	37 841	0	0	0	37 841
TOTAL Ports ANP 2015	173 226	1 881 694	63 501	1 297 779	236 727	3 179 473
TOTAL Ports ANP 2014	162 011	1 961 239	123 054	1 523 201	285 065	3 484 440
VARIAT en %	6,9%	-4,1%	-48,4%	-14,8%	-17,0%	-8,8%



Trafic par mode de conditionnement

**TRAFIC GLOBAL -Hors Transbordement -
VENTILE PAR MODE DE CONDITIONNEMENT (EN TONNES)**

NATURE	Cumul novembre 2015	Cumul novembre 2014	Var. en %
Vrac liquides			
Hydrocarbures	13 554 343	15 466 217	-12,4%
Acide Phosphorique	3 642 818	3 469 537	5,0%
Ammoniac	796 629	731 076	9,0%
Huiles végétales	493 541	469 897	5,0%
Autres vracs liquides	1 099 322	1 044 168	5,3%
TOTAL 1	19 586 653	21 180 895	-7,5%
Vrac solides			
Céréales	5 290 561	6 965 100	-24,0%
Engrais	4 407 333	4 632 962	-4,9%
Phosphates	7 713 888	7 991 564	-3,5%
Charbon & Coke	7 266 130	7 106 778	2,2%
Soufre	4 207 244	4 056 832	3,7%
Autres vracs solides	7 096 668	6 879 062	3,2%
TOTAL 2	35 981 824	37 632 298	-4,4%
Marchandises générales			
Conteneurs	9 702 804	9 342 547	3,9%
Ro-Ro	5 390 496	4 904 236	9,9%
Divers	3 814 548	3 543 018	7,7%
TOTAL 3	18 907 848	17 789 801	6,3%
Total Général (1+2+3)	74 476 388	76 603 081	-2,8%

TRAFIC DES VRAC SOLIDES (EN TONNES)

	MOIS			CUMUL		
	novembre 2015	novembre 2014	VARIAT. en %	novembre 2015	novembre 2014	VARIAT. en %
NADOR	238 757	179 011	33,4%	2 031 897	2 041 912	-0,5%
MOHAMMEDIA	15 165	7 710	96,7%	68 403	30 418	124,9%
CASABLANCA	1 162 717	923 255	25,9%	12 680 404	12 923 232	-1,9%
JORF LASFAR	1 082 888	1 239 708	-12,6%	14 913 993	14 691 223	1,5%
SAFI	197 476	240 185	-17,8%	3 146 951	3 616 584	-13,0%
AGADIR	77 847	128 134	-39,2%	1 064 569	1 425 945	-25,3%
TAN-TAN	0	0	-	0	0	-
LAAYOUNE	181 203	266 151	-31,9%	1 802 577	2 615 728	-31,1%
DAKHLA	0	0	-	0	0	-
TOTAL PORTS ANP	2 956 053	2 984 154	-0,9%	35 708 794	37 345 042	-4,4%
TANGER MED	12 808	26 178	-51,1%	273 030	287 256	-5,0%
TOTAL I/X	2 968 861	3 010 332	-1,4%	35 981 824	37 632 298	-4,4%

TRAFIC DES VRAC SOLIDES : IMPORT-EXPORT

	IMPORT		EXPORT		TOTAL	
	novembre 2015	CUMUL	novembre 2015	CUMUL	novembre 2015	CUMUL
NADOR	98 072	928 597	140 685	1 103 300	238 757	2 031 897
MOHAMMEDIA	0	0	15 165	68 403	15 165	68 403
CASABLANCA	555 339	6 162 283	607 378	6 518 121	1 162 717	12 680 404
JORF LASFAR	837 968	10 765 726	244 920	4 148 267	1 082 888	14 913 993
SAFI	157 485	1 688 111	39 991	1 401 927	197 476	3 090 038
AGADIR	75 807	702 708	2 040	257 016	77 847	959 724
TAN-TAN	0	0	0	0	0	0
LAAYOUNE	0	0	177 153	1 591 146	177 153	1 591 146
DAKHLA	0	0	0	0	0	0
TOTAL ANP2015	1 724 671	20 247 425	1 227 332	15 088 180	2 952 003	35 335 605
TOTAL ANP2014	1 956 211	21 237 785	1 004 593	15 653 299	2 960 804	36 891 084
VARIAT en %	-11,8%	-4,7%	22,2%	-3,6%	-0,3%	-4,2%
TANGER MED 2015	12 808	243 017	0	30 013	12 808	273 030
TANGER MED 2014	26 178	239 401	0	47 855	26 178	287 256
VARIAT en %	-51,1%	1,5%	-	-37,3%	-51,1%	-5,0%
TOTAL I/X 2015	1 737 479	20 490 442	1 227 332	15 118 193	2 964 811	35 608 635
TOTAL I/X 2014	1 982 389	21 477 186	1 004 593	15 701 154	2 986 982	37 178 340
VARIAT en %	-12,4%	-4,6%	22,2%	-3,7%	-0,7%	-4,2%

TRAFIC DES VRAC SOLIDES : Cabotage

	CABOTAGE-IMPORT		CABOTAGE-EXPORT		TOTAL	
	novembre 2015	CUMUL	novembre 2015	CUMUL	novembr 2015	CUMUL
2015						
NADOR	0	0	0	0	0	0
MOHAMMEDIA	0	0	0	0	0	0
CASABLANCA	0	0	0	0	0	0
JORF LASFAR	0	0	0	0	0	0
SAFI	0	0	0	56 913	0	56 913
AGADIR	0	0	0	104 845	0	104 845
TAN-TAN	0	0	0	0	0	0
LAAYOUNE	4 050	211 431	0	0	4 050	211 431
DAKHLA	0	0	0	0	0	0
TOTAL ANP2015	4 050	211 431	0	161 758	4 050	373 189
TOTAL ANP2014	13 750	234 169	9 600	219 789	23 350	453 958
VARIAT en %	-70,5%	-9,7%	-100,0%	-26,4%	-82,7%	-17,8%

TRAFIC DES VRACS LIQUIDES (EN TONNES)

	MOIS			CUMUL		
	novembre 2015	novembre 2014	VARIAT. en %	novembre 2015	novembre 2014	VARIAT. en %
NADOR	25 535	27 647	-7,6%	301 216	355 106	-15,2%
MOHAMMEDIA	556 232	727 139	-23,5%	7 442 392	10 597 499	-29,8%
CASABLANCA	46 459	33 651	38,1%	360 127	370 145	-2,7%
JORF LASFAR	721 913	366 284	97,1%	5 865 584	4 976 981	17,9%
SAFI	159 131	139 379	14,2%	1 874 167	1 820 419	3,0%
AGADIR	80 874	44 408	82,1%	787 293	724 408	8,7%
TAN-TAN	4 555	8 651	-47,3%	33 574	41 069	-18,2%
LAAYOUNE	40 452	24 460	65,4%	389 245	404 860	-3,9%
DAKHLA	9 270	12 212	-24,1%	121 582	134 543	-9,6%
TOTAL PORTS ANP	1 644 421	1 383 831	18,8%	17 175 180	19 425 030	-11,6%
TANGER MED	358 278	188 993	89,6%	2 411 473	1 755 865	37,3%
TOTAL I/X	2 002 699	1 572 824	27,3%	19 586 653	21 180 895	-7,5%

TRAFIC DES VRAC LIQUIDES : IMPORT-EXPORT

	IMPORT		EXPORT		TOTAL	
	novembre 2015	CUMUL	novembre 2015	CUMUL	novembre 2015	CUMUL
NADOR	14 176	186 302	0	0	14 176	186 302
MOHAMMEDIA	459 539	6 423 402	0	386 552	459 539	6 809 954
CASABLANCA	46 459	354 460	0	5 667	46 459	360 127
JORF LASFAR	490 980	3 934 167	226 746	1 798 756	717 726	5 732 923
SAFI	4 408	15 107	154 723	1 859 060	159 131	1 874 167
AGADIR	65 381	408 410	0	2 756	65 381	411 166
TAN-TAN	4 133	30 300	422	3 274	4 555	33 574
LAAYOUNE	33 144	260 435	2 818	6 769	35 962	267 204
DAKHLA	9 270	83 741	0	0	9 270	83 741
TOTAL ANP 2015	1 127 490	11 696 324	384 709	4 062 834	1 512 199	15 759 158
TOTAL ANP 2014	910 241	13 158 215	354 342	4 616 826	1 264 583	17 775 041
VARIAT en %	23,9%	-11,1%	8,6%	-12,0%	19,6%	-11,3%
TANGER MED 2015	358 278	2 411 473	0	0	358 278	2 411 473
TANGER MED 2014	188 993	1 755 865	0	0	188 993	1 755 865
VARIAT en %	89,6%	37,3%	-	-	89,6%	37,3%
TOTAL I/X 2015	1 485 768	14 107 797	384 709	4 062 834	1 870 477	18 170 631
TOTAL I/X 2014	1 099 234	14 914 080	354 342	4 616 826	1 453 576	19 530 906
VARIAT en %	35,2%	-5,4%	8,6%	-12,0%	28,7%	-7,0%

TRAFIC DES VRAC Liquides : Cabotage

	CABOTAGE-IMPORT		CABOTAGE-EXPORT		TOTAL	
	novembre 2015	CUMUL	novembre 2015	CUMUL	novembre 2015	CUMUL
NADOR	11 359	114 914	0	0	11 359	114 914
MOHAMMEDIA	77 765	204 640	18 928	427 798	96 693	632 438
CASABLANCA	0	0	0	0	0	0
JORF LASFAR	0	5 671	4 187	126 990	4 187	132 661
SAFI	0	0	0	0	0	0
AGADIR	15 493	376 127	0	0	15 493	376 127
TAN-TAN	0	0	0	0	0	0
LAAYOUNE	4 490	111 652	0	10 389	4 490	122 041
DAKHLA	0	37 841	0	0	0	37 841
TOTAL ANP2015	109 107	850 845	23 115	565 177	132 222	1 416 022
TOTAL ANP2014	58 929	843 099	60 319	806 890	119 248	1 649 989
VARIAT en %	85,1%	0,9%	-61,7%	-30,0%	10,9%	-14,2%

TRAFIC DU DIVERS CONVENTIONNEL (EN TONNES)

	MOIS			CUMUL		
	novembre 2015	novembre 2014	VARIAT. en %	novembre 2015	novembre 2014	VARIAT. en %
NADOR	23 144	24 698	-6,3%	158 087	278 466	-43,2%
MOHAMMEDIA	0	0	-	0	0	-
CASABLANCA	235 718	193 437	21,9%	2 377 707	2 180 426	9,0%
JORF LASFAR	38 406	41 935	-8,4%	262 598	217 695	20,6%
SAFI	15 516	9 975	55,5%	138 144	119 472	15,6%
AGADIR	46 259	28 107	64,6%	266 914	249 724	6,9%
TAN-TAN	1 835	5 465	-66,4%	4 079	14 861	-72,6%
LAAYOUNE	17 040	5 949	186,4%	65 898	79 638	-17,3%
DAKHLA	34 836	36 576	-4,8%	345 603	282 299	22,4%
TOTAL PORTS ANP	412 754	346 142	19,2%	3 619 030	3 422 581	5,7%
TANGER MED	16 745	14 702	13,9%	195 518	120 437	62,3%
TOTAL I/X	429 499	360 844	19,0%	3 814 548	3 543 018	7,7%

TRAFIC DIVERS CONVENTIONNEL : IMPORT-EXPORT

	IMPORT		EXPORT		TOTAL	
	novembre 2015	CUMUL	novembre 2015	CUMUL	novembre 2015	CUMUL
NADOR	12 086	139 533	11 058	18 554	23 144	158 087
MOHAMMEDIA	0	0	0	0	0	0
CASABLANCA	223 768	2 139 016	11 950	238 691	235 718	2 377 707
JORF LASFAR	19 621	156 704	18 785	105 894	38 406	262 598
SAFI	2 548	5 575	12 968	132 569	15 516	138 144
AGADIR	14 607	174 099	31 652	92 815	46 259	266 914
TAN-TAN	0	344	1 835	3 735	1 835	4 079
LAAYOUNE	7 738	14 975	9 302	50 923	17 040	65 898
DAKHLA	34 836	345 603	0	0	34 836	345 603
TOTAL ANP 2015	315 204	2 975 849	97 550	643 181	412 754	3 619 030
TOTAL ANP 2014	263 457	2 683 325	82 685	739 256	346 142	3 422 581
VARIAT en %	19,6%	10,9%	18,0%	-13,0%	19,2%	5,7%
TANGER MED 2015	16 745	195 518	0	0	16 745	195 518
TANGER MED 2014	14 702	120 437	0	0	14 702	120 437
VARIAT en %	13,9%	62,3%	-	-	13,9%	62,3%
TOTAL I/X 2015	331 949	3 171 367	97 550	643 181	429 499	3 814 548
TOTAL I/X 2014	278 159	2 803 762	82 685	739 256	360 844	3 543 018
VARIAT en %	19,3%	13,1%	18,0%	-13,0%	19,0%	7,7%



Trafics spécifiques

TRAFIC DES CONTENEURS (EN NOMBRE EVP)

A/TRAFIC DOMESTIQUE

		MOIS			CUMUL		
		novembre 2015	novembre 2014	VARIAT. en %	novembre 2015	novembre 2014	VARIAT. en %
CASABLANCA	IMPORT	32 027	25 356	26,3%	332 637	319 222	4,2%
	EXPORT	30 341	24 468	24,0%	308 623	316 593	-2,5%
	Cabotage-Import	4 191	8 706	-51,9%	60 697	71 121	-14,7%
	Cabotage-Export	5 290	8 764	-39,6%	80 136	75 845	5,7%
	TOTAL	71 849	67 294	6,8%	782 093	782 781	-0,1%
AGADIR	IMPORT	9 309	7 145	30,3%	59 050	59 853	-1,3%
	EXPORT	10 665	8 185	30,3%	63 348	61 375	3,2%
	Cabotage-Import	0	0	-	14 279	10 955	30,3%
	Cabotage-Export	0	0	-	9 919	8 098	22,5%
	TOTAL	19 975	15 330	30,3%	146 597	140 281	4,5%
TOTAL PORTS ANP	IMPORT	41 336	32 802	26,0%	391 687	379 376	3,2%
	EXPORT	41 006	32 756	25,2%	371 971	378 071	-1,6%
	Cabotage-Import	4 191	8 706	-51,9%	74 976	82 076	-8,7%
	Cabotage-Export	5 290	8 764	-39,6%	90 055	83 943	7,3%
	TOTAL	91 824	83 028	10,6%	928 690	923 466	0,6%
TANGER MED	IMPORT (*)	4 898	4 097	19,6%	53 018	50 367	5,3%
	EXPORT (*)	5 368	5 749	-6,6%	51 730	50 478	2,5%
	TOTAL	10 266	9 846	4,3%	104 748	100 845	3,9%
TOTAL TRAFIC DOMESTIQUE	IMPORT	46 234	36 899	25,3%	444 705	429 743	3,5%
	EXPORT	46 374	38 505	20,4%	423 701	428 549	-1,1%
	Cabotage-Import	4 191	8 706	-51,9%	74 976	82 076	-8,7%
	Cabotage-Export	5 290	8 764	-39,6%	90 055	83 943	7,3%
	TOTAL	102 090	92 874	9,9%	1 033 438	1 024 311	0,9%

B/TRAFIC DE TRANSBORDEMENT

TANGER MED	DECHARGEMENT	131 514	129 744	1,4%	1 337 795	1 366 995	-2,1%
	CHARGEMENT	123 143	121 351	1,5%	1 279 816	1 337 261	-4,3%
	TOTAL	254 657	251 095	1,4%	2 617 611	2 704 256	-3,2%

Total	356 747	343 969	3,7%	3 651 049	3 728 567	-2,1%
--------------	----------------	----------------	-------------	------------------	------------------	--------------

(*) y compris le cabotage

TRAFIC DES CONTENEURS (EN TONNES)

A/TRAFIC DOMESTIQUE

		MOIS			CUMUL		
		novembre	novembre	VARIAT.	novembre	novembre	VARIAT.
		2015	2014	en %	2015	2014	en %
CASABLANCA	IMPORT	410 953	347 032	18,4%	4 290 604	4 190 579	2,4%
	EXPORT	172 717	138 257	24,9%	1 630 830	1 527 193	6,8%
	Cabotage-Imp	55 936	89 332	-37,4%	793 547	869 680	-8,8%
	Cabotage-Exp	40 386	53 135	-24,0%	570 844	496 522	15,0%
	TOTAL	679 992	485 289	40,1%	7 285 825	5 717 772	27,4%
AGADIR	IMPORT	43 459	39 439	10,2%	464 775	425 998	9,1%
	EXPORT	157 011	117 372	33,8%	994 296	876 209	13,5%
	Cabotage-Imp	0	0	-	0	0	-
	Cabotage-Exp	0	0	-	0	0	-
	TOTAL	200 470	156 811	27,8%	1 459 071	1 302 207	12,0%
TOTAL Ports ANP	IMPORT	454 412	386 471	17,6%	4 755 379	4 616 577	3,0%
	EXPORT	329 728	255 629	29,0%	2 625 126	2 403 402	9,2%
	Cabotage-Imp	55 936	89 332	-37,4%	793 547	869 680	-8,8%
	Cabotage-Exp	40 386	53 135	-24,0%	570 844	496 522	15,0%
	TOTAL	880 462	784 567	12,2%	8 744 896	8 386 181	4,3%
TANGER MED	IMPORT (*)	61 657	54 587	13,0%	639 714	676 184	-5,4%
	EXPORT (*)	32 747	34 016	-3,7%	318 194	280 182	13,6%
	TOTAL	94 404	88 603	6,5%	957 908	956 366	0,2%
TOTAL	IMPORT	516 069	441 058	17,0%	5 395 093	5 292 761	1,9%
	EXPORT	362 475	289 645	25,1%	2 943 320	2 683 584	9,7%
	Cabotage-Imp	55 936	89 332	-37,4%	793 547	869 680	-8,8%
	Cabotage-Exp	40 386	53 135	-24,0%	570 844	496 522	15,0%
	TOTAL	974 866	873 170	11,6%	9 702 804	9 342 547	3,9%

B/TRAFIC DE TRANSBORDEMENT

TANGER MED	DECHARGEMENT	966 786	1 299 299	-25,6%	13 575 890	14 193 802	-4,4%
	CHARGEMENT	983 367	1 304 091	-24,6%	13 046 218	13 879 558	-6,0%
	TOTAL	1 950 153	2 603 390	-25,1%	26 622 108	28 073 360	-5,2%

Total	2 925 019	3 476 560	-15,9%	36 324 912	37 415 907	-2,9%
--------------	------------------	------------------	---------------	-------------------	-------------------	--------------

(*) y compris le cabotage

TRAFIC TIR (EN NOMBRE)

		MOIS			CUMUL		
		novembre 2015	novembre 2014	VARIAT. en %	novembre 2015	novembre 2014	VARIAT. en %
NADOR	IMPORT	351	427	-17,8%	3 558	3 475	2,4%
	EXPORT	273	215	27,0%	1 891	1 481	27,7%
	TOTAL	624	642	-2,8%	5 449	4 956	9,9%
TANGER VILLE	IMPORT	0	18	-100,0%	411	361	13,9%
	EXPORT	0	0	-	0	0	-
	TOTAL	0	18	-100,0%	411	361	13,9%
CASABLANCA	IMPORT	53	97	-45,4%	891	1 297	-31,3%
	EXPORT	78	114	-31,6%	642	985	-34,8%
	TOTAL	131	211	-37,9%	1 533	2 282	-32,8%
TOTAL PORTS ANP	IMPORT	404	542	-25,5%	4 860	5 133	-5,3%
	EXPORT	351	329	6,7%	2 533	2 466	2,7%
	TOTAL	755	871	-13,3%	7 393	7 599	-2,7%
TANGER MED	IMPORT	10 640	9 287	14,6%	105 778	98 455	7,4%
	EXPORT	10 863	10 309	5,4%	113 914	102 523	11,1%
	TOTAL	21 503	19 596	9,7%	219 692	200 978	9,3%
TOTAL	IMPORT	11 044	9 829	12,4%	110 638	103 588	6,8%
	EXPORT	11 214	10 638	5,4%	116 447	104 989	10,9%
	TOTAL	22 258	20 467	8,8%	227 085	208 577	8,9%

TRAFIC TIR (EN TONNES)

		MOIS			CUMUL		
		novembre 2015	novembre 2014	VARIAT. en %	novembre 2015	novembre 2014	VARIAT. en %
NADOR	IMPORT	10 461	5 554	88,4%	102 813	79 237	29,8%
	EXPORT	7 704	5 888	30,8%	42 109	33 222	26,8%
	TOTAL	18 165	11 442	58,8%	144 922	112 459	28,9%
TANGER VILLE	IMPORT	0	198	-100,0%	4 461	3 971	12,3%
	EXPORT	0	0	-	0	0	-
	TOTAL	0	198	-100,0%	4 461	3 971	12,3%
CASABLANCA	IMPORT	1 060	1 936	-45,2%	17 851	26 324	-32,2%
	EXPORT	1 440	2 192	-34,3%	10 854	17 371	-37,5%
	TOTAL	2 500	4 128	-39,4%	28 705	43 695	-34,3%
TOTAL PORTS ANP	IMPORT	11 521	7 688	49,9%	125 125	109 532	14,2%
	EXPORT	9 144	8 080	13,2%	52 963	50 593	4,7%
	TOTAL	20 665	15 768	31,1%	178 088	160 125	11,2%
TANGER MED	IMPORT	253 328	214 098	18,3%	2 445 446	2 236 844	9,3%
	EXPORT	253 069	238 945	5,9%	2 558 456	2 350 316	8,9%
	TOTAL	506 397	453 043	11,8%	5 003 902	4 587 160	9,1%
TOTAL	IMPORT	264 849	221 786	19,4%	2 570 571	2 346 376	9,6%
	EXPORT	262 213	247 025	6,1%	2 611 419	2 400 909	8,8%
	TOTAL	527 062	468 811	12,4%	5 181 990	4 747 285	9,2%

TRAFIC ROULIER (EN TONNES)

		MOIS			CUMUL		
		novembre 2015	novembre 2014	VARIAT. en %	novembre 2015	novembre 2014	VARIAT. en %
NADOR	IMPORT	10 912	5 648	93,2%	107 079	82 316	30,1%
	EXPORT	7 738	5 910	30,9%	42 555	33 244	28,0%
	TOTAL	18 650	11 558	61,4%	149 634	115 560	29,5%
TANGER VILLE	IMPORT	0	198	-100,0%	4 461	3 971	12,3%
	EXPORT	0	0	-	0	0	-
	TOTAL	0	198	-100,0%	4 461	3 971	12,3%
CASABLANCA	IMPORT	20 694	12 676	63,3%	189 060	159 771	18,3%
	EXPORT	5 876	4 713	24,7%	43 439	37 774	15,0%
	TOTAL	26 570	17 389	52,8%	232 499	197 545	17,7%
TOTAL PORTS ANP	IMPORT	31 606	18 522	70,6%	300 600	246 058	22,2%
	EXPORT	13 614	10 623	28,2%	85 994	71 018	21,1%
	TOTAL	45 220	29 145	55,2%	386 594	317 076	21,9%
TANGER MED	IMPORT	253 328	214 098	18,3%	2 445 446	2 236 844	9,3%
	EXPORT	253 069	238 945	5,9%	2 558 456	2 350 316	8,9%
	TOTAL	506 397	453 043	11,8%	5 003 902	4 587 160	9,1%
TOTAL	IMPORT	284 934	232 620	22,5%	2 746 046	2 482 902	10,6%
	EXPORT	266 683	249 568	6,9%	2 644 450	2 421 334	9,2%
	TOTAL	551 617	482 188	14,4%	5 390 496	4 904 236	9,9%

TRAFIC DES CEREALES (EN TONNES)

	MOIS			CUMUL		
	novembre 2015	novembre 2014	VARIAT. en %	novembre 2015	novembre 2014	VARIAT. en %
NADOR	34 099	6 461	427,8%	232 320	314 030	-26,0%
CASABLANCA	271 317	355 869	-23,8%	3 316 225	4 123 082	-19,6%
JORF LASFAR	90 714	198 167	-54,2%	939 597	1 306 264	-28,1%
SAFI	33 315	18 627	78,9%	134 820	181 047	-25,5%
AGADIR	51 143	90 642	-43,6%	449 457	814 859	-44,8%
TOTAL PORTS ANP	480 588	669 766	-28,2%	5 072 419	6 739 282	-24,7%
TANGER MED	0	24 716	-100,0%	218 142	225 818	-3,4%
TOTAL I/X	480 588	694 482	-30,8%	5 290 561	6 965 100	-24,0%

TRAFIC DES MINERAIS HORS PHOSPHATE (EN TONNES)

	MOIS			CUMUL		
	novembre 2015	novembre 2014	VARIAT. en %	novembre 2015	novembre 2014	VARIAT. en %
NADOR	130 973	137 735	-4,9%	1 251 505	1 263 239	-0,9%
MOHAMMEDIA	0	0	-	0	0	-
CASABLANCA	94 986	142 563	-33,4%	838 904	1 030 763	-18,6%
JORF LASFAR	671 651	717 580	-6,4%	8 643 070	8 088 514	6,9%
SAFI	139 317	199 516	-30,2%	1 981 781	2 274 135	-12,9%
AGADIR	2 040	9 432	-78,4%	206 925	168 013	23,2%
TAN-TAN	0	0	-	0	0	-
LAAYOUNE	8 100	0	-	39 800	30 020	32,6%
DAKHLA	0	0	-	0	0	-
TOTAL Ports ANP	1 047 067	1 206 826	-13,2%	12 961 985	12 854 684	0,8%
TANGER MED	3 205	1 462	119,2%	15 272	13 583	12,4%
TOTAL I/X	1 050 272	1 208 288	-13,1%	12 977 257	12 868 267	0,8%

TRAFIC DES MINERAIS HORS PHOSPHATE : IMPORT-EXPORT

	IMPORT		EXPORT		TOTAL	
	novembre 2015	CUMUL	novembre 2015	CUMUL	novembre 2015	CUMUL
NADOR	62 492	655 494	68 481	596 011	130 973	1 251 505
MOHAMMEDIA	0	0	0	0	0	0
CASABLANCA	89 736	649 619	5 250	189 285	94 986	838 904
JORF LASFAR	671 651	8 643 070	0	0	671 651	8 643 070
SAFI	124 170	1 527 780	15 147	446 451	139 317	1 974 231
AGADIR	0	86 139	2 040	120 786	2 040	206 925
TAN-TAN	0	0	0	0	0	0
LAAYOUNE	4 050	19 900	0	0	4 050	19 900
DAKHLA	0	0	0	0	0	0
TOTAL ANP2015	952 099	11 582 002	90 918	1 352 533	1 043 017	12 934 535
TOTAL ANP2014	1 032 127	11 251 038	174 699	1 588 636	1 206 826	12 839 674
VARIAT en %	-7,8%	2,9%	-48,0%	-14,9%	-13,6%	0,7%
TANGER MED 2015	3 205	15 272	0	0	3 205	15 272
TANGER MED 2014	1 462	13 583	0	0	1 462	13 583
VARIAT en %	119,2%	12,4%	-	-	119,2%	12,4%
TOTAL I/X 2015	955 304	11 597 274	90 918	1 352 533	1 046 222	12 949 807
TOTAL I/X 2014	1 033 589	11 264 621	174 699	1 588 636	1 208 288	12 853 257
VARIAT en %	-7,6%	3,0%	-48,0%	-14,9%	-13,4%	0,8%

TRAFIC DU PHOSPHATE (EN TONNES)

	MOIS			CUMUL		
	novembre 2015	novembre 2014	VARIAT. en %	novembre 2015	novembre 2014	VARIAT. en %
CASABLANCA	531 784	255 200	108,4%	6 033 361	5 594 039	7,9%
JORF LASFAR	0	0	-	0	0	-
SAFI	8 344	8 042	3,8%	338 533	278 338	21,6%
LAAYOUNE	138 400	234 481	-41,0%	1 341 994	2 119 187	-36,7%
TOTAL	678 528	497 723	36,3%	7 713 888	7 991 564	-3,5%

TRAFIC DES MINERAIS : CABOTAGE

	CABOTAGE IMP		CABOTAGE EXP		TOTAL	
	novembre 2015	CUMUL	novembre 2015	CUMUL	novembre 2015	CUMUL
NADOR	0	0	0	0	0	0
MOHAMMEDIA	0	0	0	0	0	0
CASABLANCA	0	0	0	0	0	0
JORF LASFAR	0	0	0	0	0	0
SAFI	0	0	0	7 550	0	7 550
AGADIR	0	0	0	0	0	0
TAN-TAN	0	0	0	0	0	0
LAAYOUNE	4 050	19 900	0	0	4 050	19 900
DAKHLA	0	0	0	0	0	0
TOTAL ANP2015	4 050	19 900	0	7 550	4 050	27 450
TOTAL ANP2014	0	15 010	0	0	0	15 010
VARIAT en %	-	32,6%	-	-	-	82,9%

TRAFIC DES HYDROCARBURES (EN TONNES)

	MOIS			CUMUL		
	novembre 2015	novembre 2014	VARIAT. en %	novembre 2015	novembre 2014	VARIAT. en %
NADOR	25 535	27 647	-7,6%	301 216	355 106	-15,2%
MOHAMMEDIA	552 199	716 085	-22,9%	7 357 470	10 519 749	-30,1%
CASABLANCA	0	0	-	0	0	-
JORF LASFAR	260 688	93 699	178,2%	2 309 447	1 650 807	39,9%
SAFI	0	0	-	0	0	-
AGADIR	59 023	37 049	59,3%	640 379	617 333	3,7%
TAN-TAN	4 133	7 127	-42,0%	30 300	33 218	-8,8%
LAAYOUNE	37 634	22 337	68,5%	382 476	399 596	-4,3%
DAKHLA	9 270	12 212	-24,1%	121 582	134 543	-9,6%
TOTAL Ports ANP	948 482	916 156	3,5%	11 142 870	13 710 352	-18,7%
TANGER MED	358 278	188 993	89,6%	2 411 473	1 755 865	37,3%
TOTAL I/X	1 306 760	1 105 149	18,2%	13 554 343	15 466 217	-12,4%

TRAFIC DES HYDROCARBURES (EN TONNES) : IMPORT-EXPORT

	IMPORT		EXPORT		TOTAL	
	novembre 2015	CUMUL	novembre 2015	CUMUL	novembre 2015	CUMUL
NADOR	14 176	186 302	0	0	14 176	186 302
MOHAMMEDIA	455 506	6 349 186	0	375 846	455 506	6 725 032
CASABLANCA	0	0	0	0	0	0
JORF LASFAR	256 501	2 176 786	0	0	256 501	2 176 786
SAFI	0	0	0	0	0	0
AGADIR	43 530	264 252	0	0	43 530	264 252
TAN-TAN	4 133	30 300	0	0	4 133	30 300
LAAYOUNE	33 144	260 435	0	0	33 144	260 435
DAKHLA	9 270	83 741	0	0	9 270	83 741
TOTAL ANP2015	816 260	9 351 002	0	375 846	816 260	9 726 848
TOTAL ANP2014	719 808	10 948 695	77 100	1 111 668	796 908	12 060 363
VARIAT en %	13,4%	-14,6%	-100,0%	-66,2%	2,4%	-19,3%
TANGER MED 2015	358 278	2 411 473	0	0	358 278	2 411 473
TANGER MED 2014	188 993	1 755 865	0	0	188 993	1 755 865
VARIAT en %	89,6%	37,3%	-	-	89,6%	37,3%
TOTAL I/X 2015	1 174 538	11 762 475	0	375 846	1 174 538	12 138 321
TOTAL I/X 2014	908 801	12 704 560	77 100	1 111 668	985 901	13 816 228
VARIAT en %	29,2%	-7,4%	-100,0%	-66,2%	19,1%	-12,1%

TRAFIC DES HYDROCARBURES (EN TONNES) : Cabotage

	CABOTAGE IMP		CABOTAGE EXP		TOTAL	
	novembre 2015	CUMUL	novembre 2015	CUMUL	novembre 2015	CUMUL
NADOR	11 359	114 914	0	0	11 359	114 914
MOHAMMEDIA	77 765	204 640	18 928	427 798	96 693	632 438
CASABLANCA	0	0	0	0	0	0
JORF LASFAR	0	5 671	4 187	126 990	4 187	132 661
SAFI	0	0	0	0	0	0
AGADIR	15 493	376 127	0	0	15 493	376 127
TAN-TAN	0	0	0	0	0	0
LAAYOUNE	4 490	111 652	0	10 389	4 490	122 041
DAKHLA	0	37 841	0	0	0	37 841
TOTAL ANP2015	109 107	850 845	23 115	565 177	132 222	1 416 022
TOTAL ANP2014	58 929	843 099	60 319	806 890	119 248	1 649 989
VARIAT en %	85,1%	0,9%	-61,7%	-30,0%	10,9%	-14,2%

TRAFIC DES PASSAGERS

		MOIS			CUMUL		
		novembre 2015	novembre 2014	VARIAT. en %	novembre 2015	novembre 2014	VARIAT. en %
AL Hoceima	ENTREES	156	135	16%	20 556	21 570	-5%
	SORTIES	173	134	29%	21 279	20 370	4%
	TOTAL	329	269	22%	41 835	41 940	0%
NADOR	ENTREES	4 280	4 650	-8%	186 084	184 820	1%
	SORTIES	11 988	12 422	-3%	217 309	234 366	-7%
	TOTAL	16 268	17 072	-5%	403 393	419 186	-3,8%
TANGER-Ville	ENTREES	32 340	28 900	12%	563 286	584 935	-4%
	SORTIES	39 283	34 758	13%	642 466	678 721	-5%
	CROISIERES	7 088	16 881	-58%	106 812	100 400	6%
	TOTAL	78 711	80 539	-2%	1 312 564	1 364 056	-3,8%
Casablanca	ENTREES	1 699	930	83%	13 922	12 013	16%
	SORTIES	1 654	994	66%	13 510	11 901	14%
	CROISIERES	28 816	21 376	35%	221 922	196 659	13%
	TOTAL	32 169	23 300	38%	249 354	220 573	13,0%
AGADIR	ENTREES	0	0	-	0	0	-
	SORTIES	0	0	-	0	0	-
	CROISIERES	11 590	12 798	-9%	67 278	64 417	4%
	TOTAL	11 590	12 798	-9%	67 278	64 417	4,4%
SAFI	ENTREES	0	0	-	0	0	-
	SORTIES	0	0	-	0	0	-
	CROISIERES	407	186	119%	547	633	-14%
	TOTAL	407	186	119%	547	633	-14%
TOTAL PORTS ANP	ENTREES	122 797	34 615	-22%	783 848	803 338	-2%
	SORTIES	240 370	48 308	-4,7%	894 564	945 358	-5%
	CROISIERES	12 074	51 241	-55%	396 559	362 109	10%
	TOTAL	375 241	134 164	-14%	2 074 971	2 110 805	-1,7%
TANGER MED	ENTREES	336 079	47 922	47%	1 180 536	1 078 132	9%
	SORTIES	310 227	53 380	7%	995 448	961 164	4%
	CROISIERES	0	0	-	0	0	-
	TOTAL	646 306	101 302	25%	2 175 984	2 039 296	6,7%
TOTAL	ENTREES	458 876	82 537	19%	1 964 384	1 881 470	4%
	SORTIES	550 597	101 688	1,6%	1 890 012	1 906 522	-1%
	CROISIERES	12 074	51 241	-55%	396 559	362 109	10%
	TOTAL	1 021 547	235 466	7%	4 250 955	4 150 101	2,4%



Principaux trafics par port

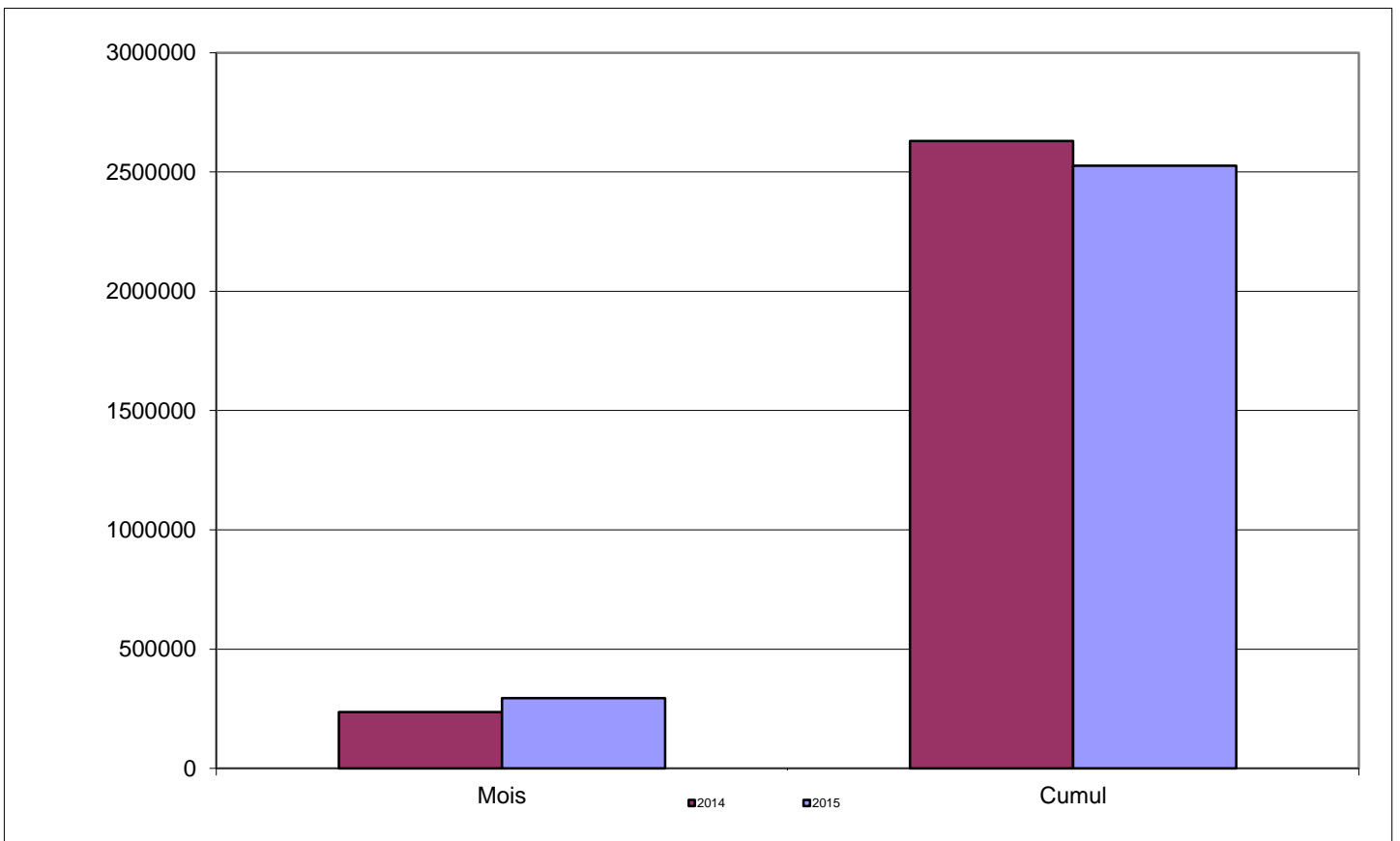
PORT DE NADOR

TRAFIC GLOBAL Cumul novembre 2015	 -5,4%
2 640 834	
Cumul novembre 2014 2 791 044	

IMPORTATIONS Cumul novembre 2015	 -13,1%
1 361 511	
Cumul novembre 2014 1 566 675	

CABOTAGE Cumul novembre 2015	 -28,7%
114 914	
Cumul novembre 2014 161 101	

EXPORTATIONS Cumul novembre 2015	9,5%
1 164 409	
Cumul novembre 2014 1 063 268	



IMPORT

Produits	2015	2014	%
Charbon	400 125	385 439	3,8%
Céréales	232 320	314 030	-26,0%
Coke de pétrole	230 845	283 903	-18,7%
Butane	162 323	162 654	-0,2%
Gasoil	107 650	163 020	-34,0%
TIR	102 813	79 237	29,8%

EXPORT

Produits	2015	2014	%
Clinker	504 035	428 561	17,6%
Barytine	407 000	337 000	20,8%
Argil kaolinique	144 242	110 582	30,4%
TIR	42 109	33 222	26,8%
Bentonite	19 477	58 287	-66,6%
Agrumes & primeurs	11 492	20 875	-44,9%

CBOTAGE Imp

Produits	2015	2014	%
Gasoil	104 129	149 356	-30,3%
Essence	10 785	9 154	17,8%
-	-	-	-
-	-	-	-
-	-	-	-

CABOTAGE Exp

Produits	2015	2014	%
-	-	-	-
-	-	-	-
-	-	-	-
-	-	-	-
-	-	-	-

PORT DE TANGER MED

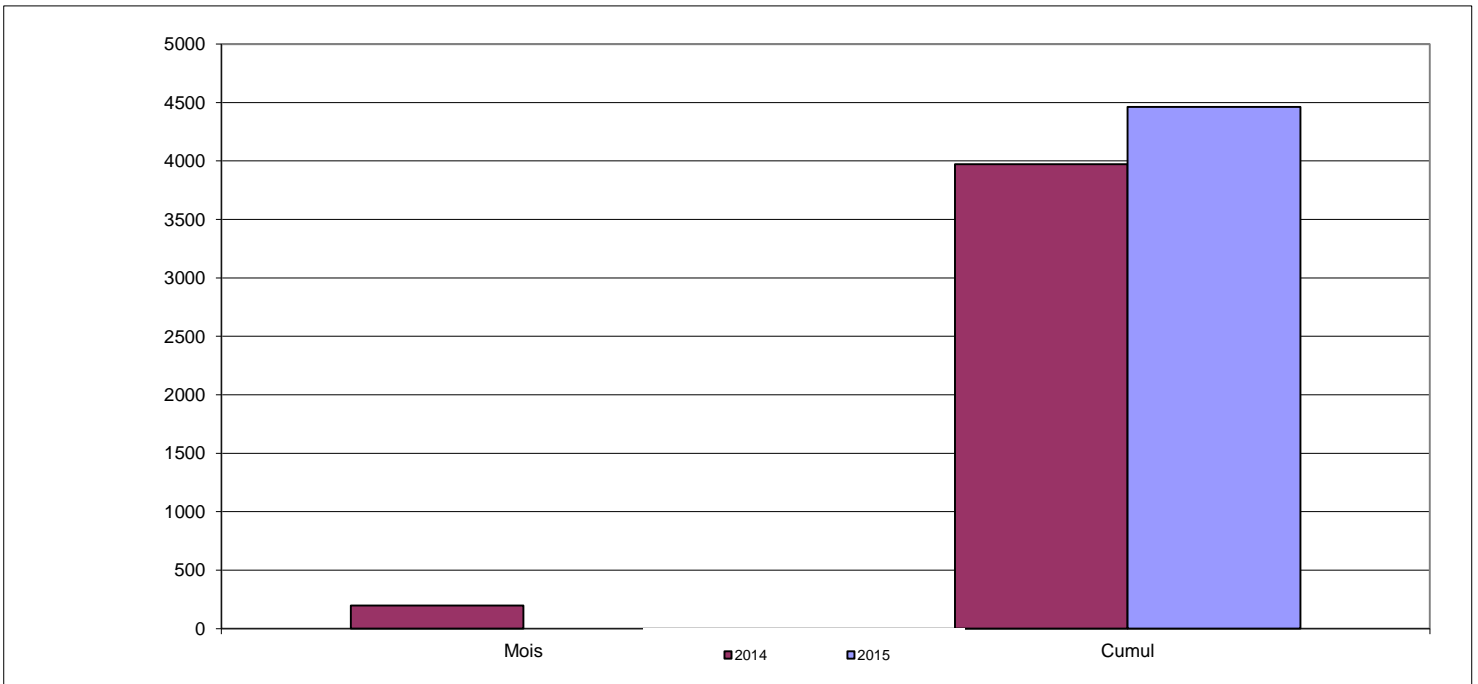
IMPORTATIONS	#
Cumul novembre 2015	
5 935 168	
Cumul novembre 2014 5 028 731	

EXPORTATIONS	8,5%
Cumul novembre 2015	
2 906 663	
Cumul novembre 2014 2 678 353	

TRAFIC GLOBAL	-0,9%
Cumul novembre 2015	
35 463 939	
Cumul novembre 2014 35 780 444	

TRANSBORDEMENT	-5,2%
Cumul novembre 2015	
26 622 108	
Cumul novembre 2014 28 073 360	

CABOTAGE	-
Cumul novembre 2015	
NC	
Cumul novembre 2014 NC	



IMPORT	2015	2014	%	TRANSB	2015	2014	%	EXPORT	2015	2014	%
Conteneurs (EVP)	53 018	50 367	5,3%	Conteneurs Déchg.	1 337 795	1 366 995	-2,1%	Conteneurs (EVP)	51 730	50 478	2,5%
TIR (Nbre)	105 778	98 455	7,4%	Conteneurs Charg.	1 279 816	1 337 261	-4,3%	TIR (Nbre)	113 914	102 523	11,1%
Céréales	218 142	225 818	-3,4%	Total	2 617 611	2 704 256	-3,2%				
Hydrocarbures	2 411 473	1 755 865	37,3%								
Produits sidérurgiques	144 310	89 223	61,7%	Passagers	2015	2014	%				
Bois & dérivés	2 556	2 470	3,5%	Entrée	1 180 536	1 078 132	9,5%				
				Sortie	995 448	961 164	3,6%				
				Total	2 175 984	2 039 296	6,7%				

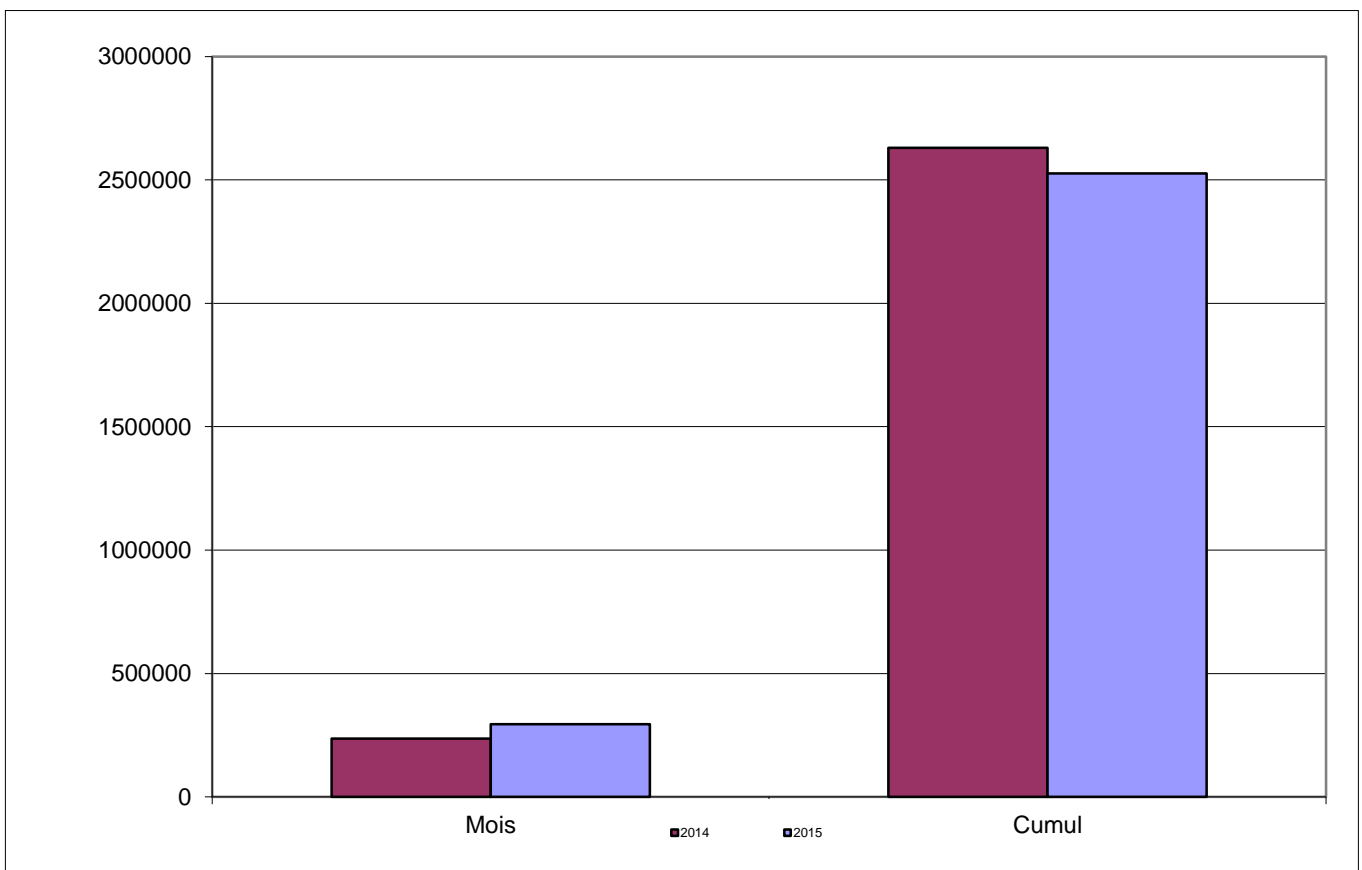
PORT DE MOHAMMEDIA

TRAFIC GLOBAL Cumul novembre 2015	 -29,3%
7 510 795	
Cumul novembre 2014 10 627 917	

IMPORTATIONS Cumul novembre 2015	 -26,6%
6 423 402	
Cumul novembre 2014 8 752 864	

CABOTAGE Cumul novembre 2015	 -12,8%
632 438	
Cumul novembre 2014 725 668	

EXPORTATIONS Cumul novembre 2015	 -60,4%
454 955	
Cumul novembre 2014 1 149 385	



IMPORT

Produits	2015	2014	%
Pétrole brut	2 595 949	4 956 712	-47,6%
Gasoil	1 506 962	1 172 315	28,5%
Butane	1 317 633	1 221 118	7,9%
Fuel Oil	771 742	1 249 297	-38,2%
Essence	145 620	18 101	704,5%
Bitume	126 809	-	-

EXPORT

Produits	2015	2014	%
Virgin Naphta	221 919	528 414	-58,0%
Jet	140 925	326 740	-56,9%
Sel	68 403	30 418	124,9%
Essence	26 417	45 089	-41,4%
Huile de base	4 988	20 614	-75,8%
Mélasse	2 944	-	-

CBOTAGE Imp

Produits	2015	2014	%
Fuel Oil	153 949	-	-
Gasoil	41 586	-	-
Essence	5 095	-	-
Bitume	4 010	-	-
-	-	-	-

CABOTAGE Exp

Produits	2015	2014	%
Gasoil	366 847	636 702	-42,4%
Essence	26 417	42 127	-37,3%
Jet	21 880	35 329	-38,1%
Bitume	12 654	8 385	50,9%
-	-	-	-

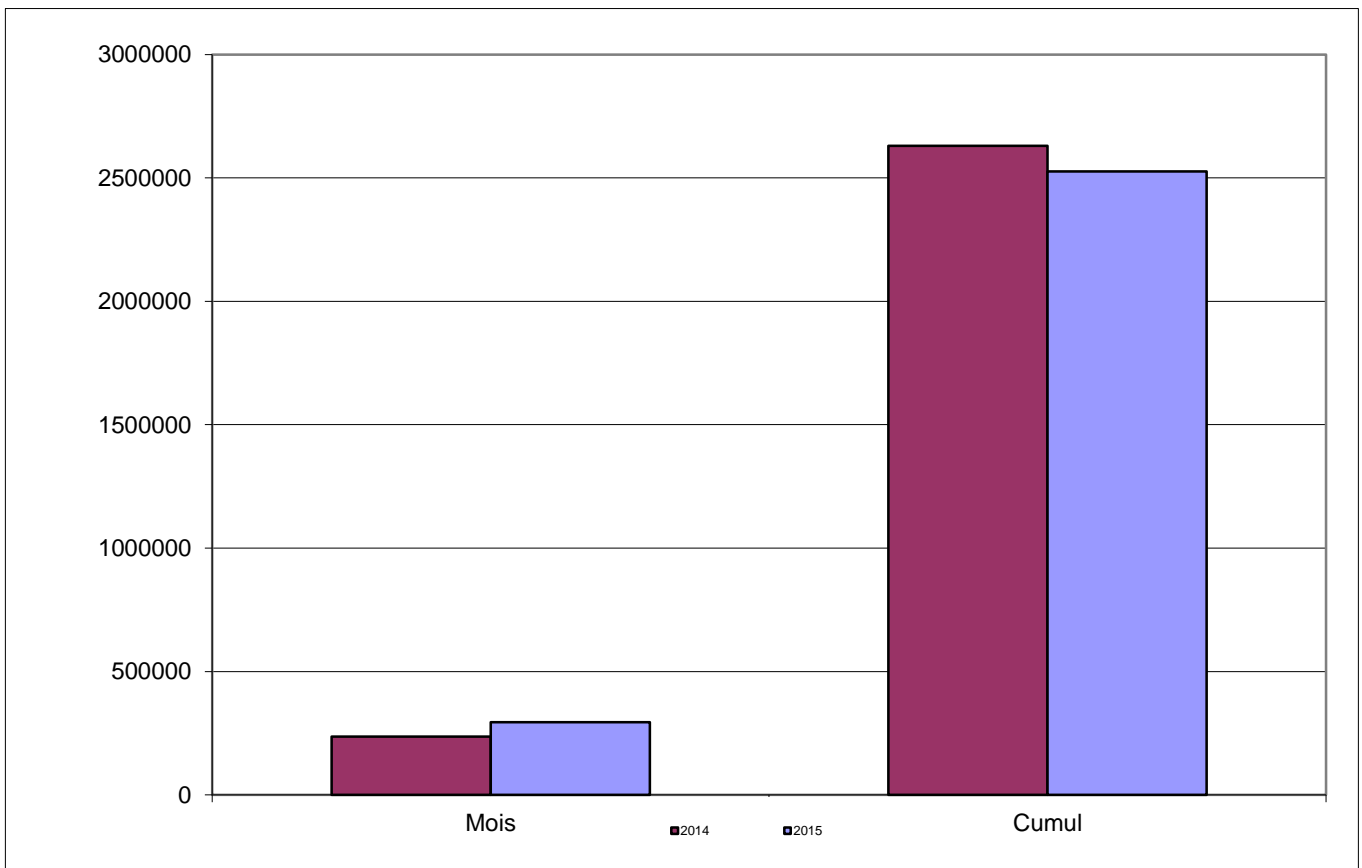
PORT DE CASABLANCA

TRAFIC GLOBAL Cumul novembre 2015	0,8%
22 936 562	
Cumul novembre 2014 22 755 322	

IMPORTATIONS Cumul novembre 2015	 -3,2%
13 135 423	
Cumul novembre 2014 13 564 691	

CABOTAGE Cumul novembre 2015	 -0,1%
1 364 391	
Cumul novembre 2014 1 366 202	

EXPORTATIONS Cumul novembre 2015	7,8%
8 436 748	
Cumul novembre 2014 7 824 429	



IMPORT

Produits	2015	2014	%
TC-Tonnage	4 290 604	4 190 579	2,4%
Céréales	3 316 225	4 123 082	-19,6%
Aliments de bétails	957 592	1 021 922	-6,3%
Sucre	763 826	677 328	12,8%
Charbon	638 939	722 036	-11,5%
Bois de sciage	531 565	394 716	34,7%

EXPORT

Produits	2015	2014	%
Phosphate	6 033 361	5 594 039	7,9%
TC-Tonnage	1 630 830	1 527 193	6,8%
Sel	257 642	217 059	18,7%
Ciment en sacs	149 201	227 191	-34,3%
A. Minerais	104 590	-	-
Fluorine	70 695	76 790	-7,9%

CBOTAGE Imp

Produits	2015	2014	%
TC-Tonnage	793 547	869 680	-8,8%
			-
			-
			-
			-

CABOTAGE Exp

Produits	2015	2014	%
TC-Tonnage	570 844	496 522	15,0%
			-
			-
			-
			-

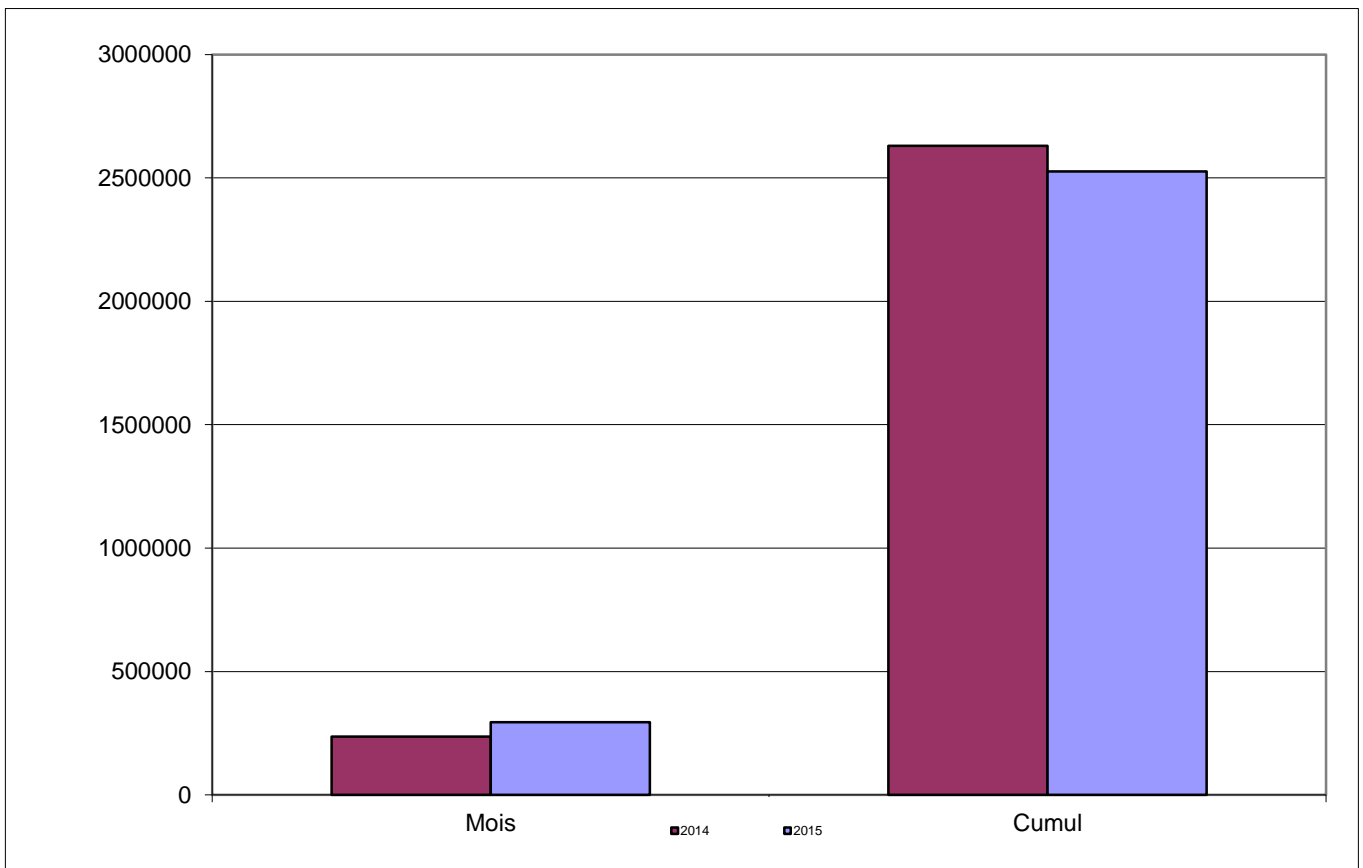
PORT DE JORF LASFAR

TRAFIC GLOBAL Cumul novembre 2015	5,8%
21 042 175	
Cumul novembre 2014 19 885 899	

IMPORTATIONS Cumul novembre 2015	10,1%
14 856 597	
Cumul novembre 2014 13 495 517	

CABOTAGE Cumul novembre 2015	 -20,4%
132 661	
Cumul novembre 2014 166 661	

EXPORTATIONS Cumul novembre 2015	 -2,7%
6 052 917	
Cumul novembre 2014 6 223 721	



IMPORT

Produits	2015	2014	%
Charbon	5 201 169	4 817 137	8,0%
Soufre	2 846 099	2 636 146	8,0%
Gasoil	1 349 329	1 054 429	28,0%
Céréales	939 597	1 306 264	-28,1%
Acide sulfurique	799 822	812 765	-1,6%
Ammoniac	796 629	731 076	9,0%

EXPORT

Produits	2015	2014	%
Engrais	3 227 360	3 517 493	-8,2%
Acide phosphorique	1 783 758	1 668 126	6,9%
Clinker	920 907	905 052	1,8%
Gasoil	112 612	81 222	38,6%
Farine en sacs	57 035	110 026	-48,2%
Essence	14 378	-	-

CBOTAGE Imp

Produits	2015	2014	%
Essence	5 671	-	-
			-
			-
			-
			-

CABOTAGE Exp

Produits	2015	2014	%
Gasoil	109 902	81 222	35,3%
			-
			-
			-
			-

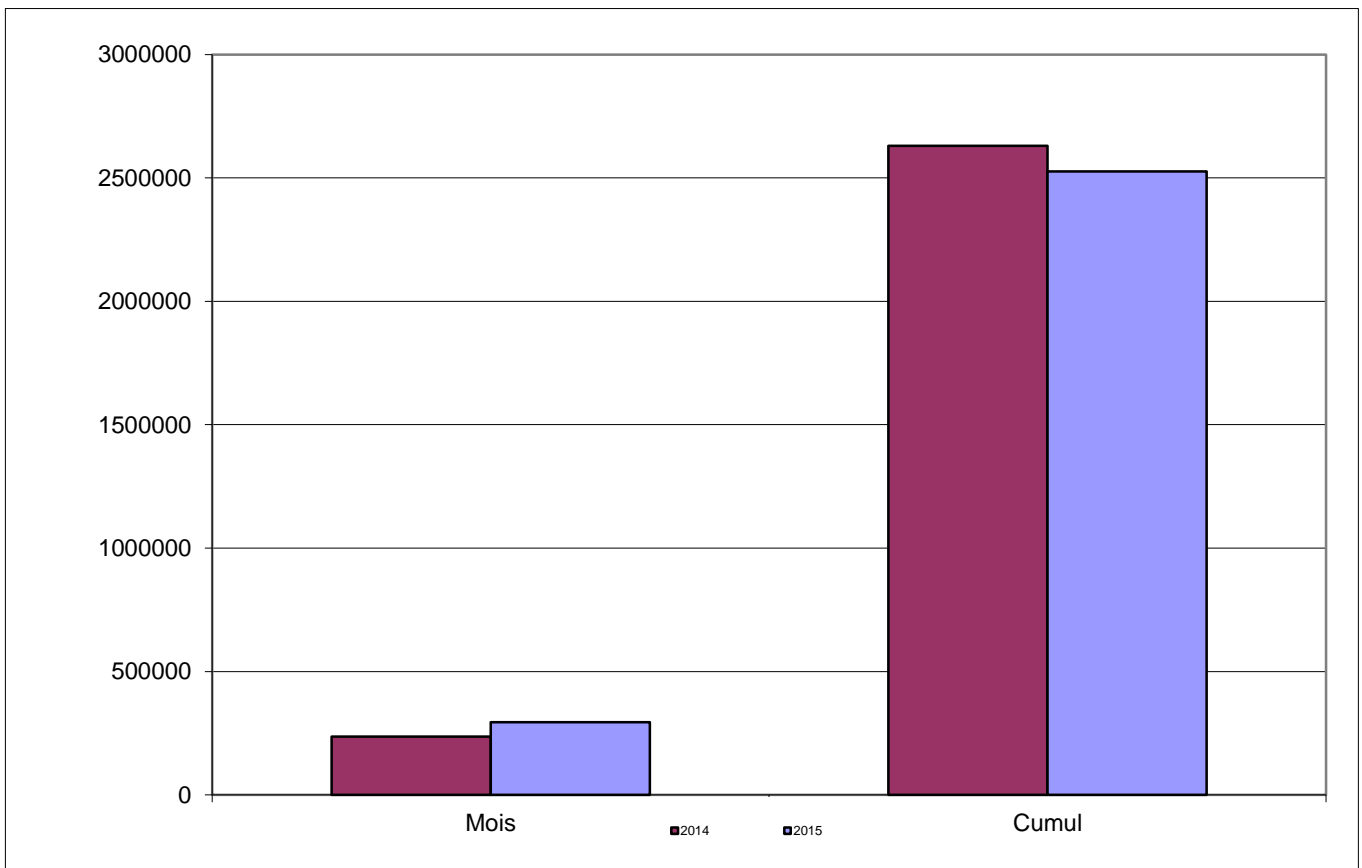
PORT DE SAFI

TRAFIC GLOBAL Cumul novembre 2015	 -7,1%
5 159 262	
Cumul novembre 2014 5 556 475	

IMPORTATIONS Cumul novembre 2015	 -6,5%
1 708 793	
Cumul novembre 2014 1 826 766	

CABOTAGE Cumul novembre 2015	 -61,3%
56 913	
Cumul novembre 2014 146 990	

EXPORTATIONS Cumul novembre 2015	 -5,3%
3 393 556	
Cumul novembre 2014 3 582 719	



IMPORT

Produits	2015	2014	%
Soufre	1 361 145	1 420 686	-4,2%
Coke de pétrole	137 546	182 022	-24,4%
Céréales	134 820	181 047	-25,5%
A. Minerais	26 313	-	-
Clinker	22 000	-	-
Soude caustique	10 699	14 803	-27,7%

EXPORT

Produits	2015	2014	%
Acide phosphorique	1 859 060	1 801 411	3,2%
Engrais	615 075	696 350	-11,7%
Phosphate	338 533	278 338	21,6%
Barytine	331 963	527 011	-37,0%
Barytine Big Bag	63 493	68 016	-6,6%
Gypse	50 960	-52 506	-197,1%

CBOTAGE Imp

Produits	2015	2014	%
			-
			-
			-
			-
			-

CABOTAGE Exp

Produits	2015	2014	%
Clinker	49 363	146 990	-66,4%
Gypse	7 550	-	-
			-
			-
			-

PORT D'AGADIR

TRAFIC GLOBAL Cumul novembre 2015
3 577 847
Cumul novembre 2014 3 702 284

-3,4%

IMPORTATIONS Cumul novembre 2015
1 749 992
Cumul novembre 2014 2 077 932

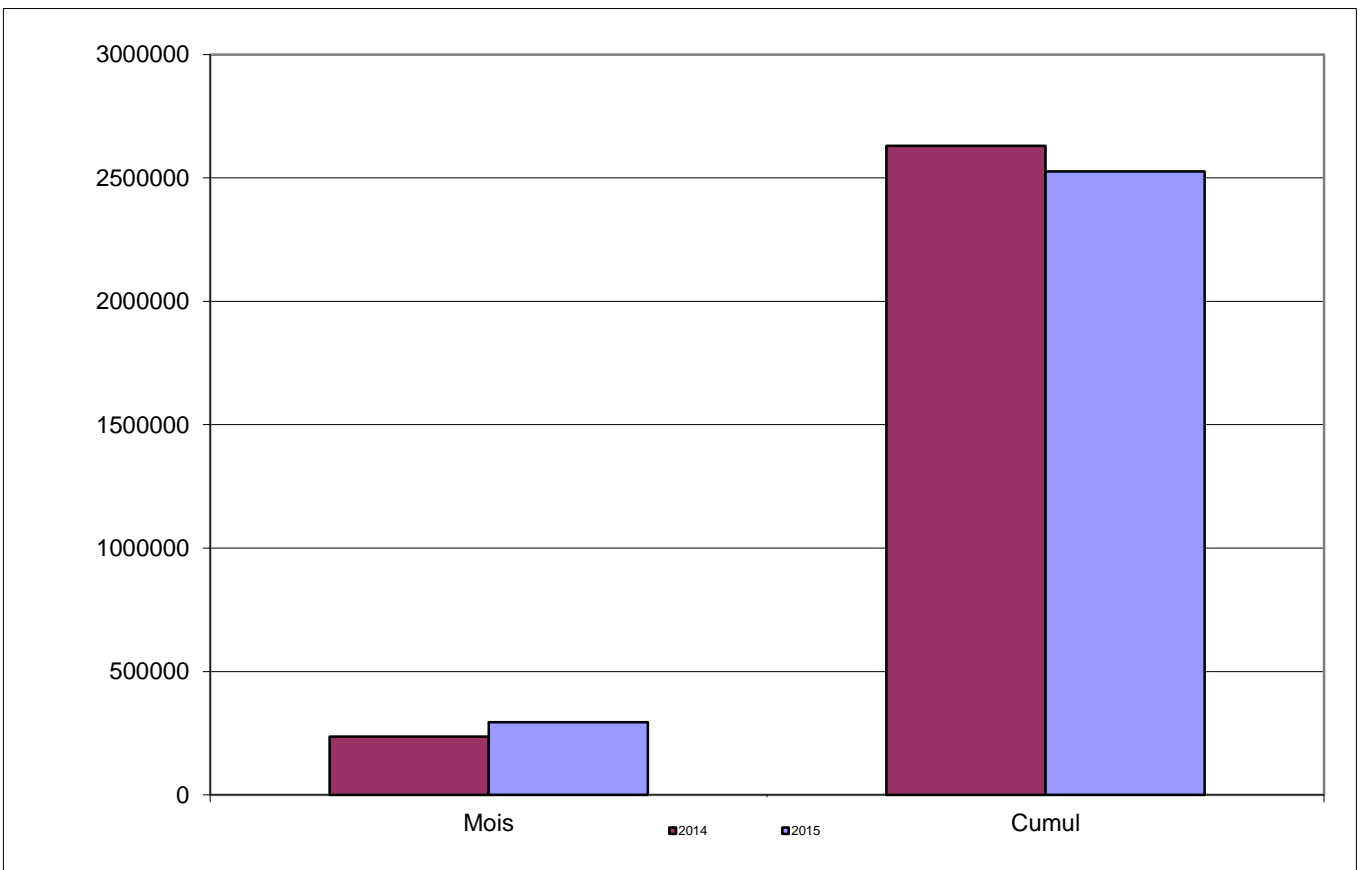
-15,8%

CABOTAGE Cumul novembre 2015
480 972
Cumul novembre 2014 449 654

7,0%

EXPORTATIONS Cumul novembre 2015
1 346 883
Cumul novembre 2014 1 174 698

14,7%



IMPORT

Produits	2015	2014	%
TC-Tonnage	464 775	425 998	9,1%
Gasoil	418 973	397 811	5,3%
Butane	172 442	174 141	-1,0%
Huiles	132 807	105 218	26,2%
Aliments de bétails	121 694	215 911	-43,6%
Bois de sciage	74 434	65 319	14,0%

EXPORT

Produits	2015	2014	%
TC-Tonnage	994 296	876 209	13,5%
Clinker	136 230	195 429	-30,3%
Cuivre	70 085	34 668	102,2%
Agrumes & primeurs	64 171	70 603	-9,1%
Barytine	48 661	7 160	579,6%
Autre Divers Conventionnel	28 644	26 907	6,5%

CBOTAGE Imp

Produits	2015	2014	%
Gasoil	330 175	342 688	-3,7%
KEROSENE	24 986	22 490	11,1%
Essence	14 301	22 891	-37,5%
			-
			-

CABOTAGE Exp

Produits	2015	2014	%
Clinker	104 845		-
			-
			-
			-
			-

PORT DE TAN TAN

TRAFIC GLOBAL Cumul novembre 2015	-
37 653	-
Cumul novembre 2014 55 930	

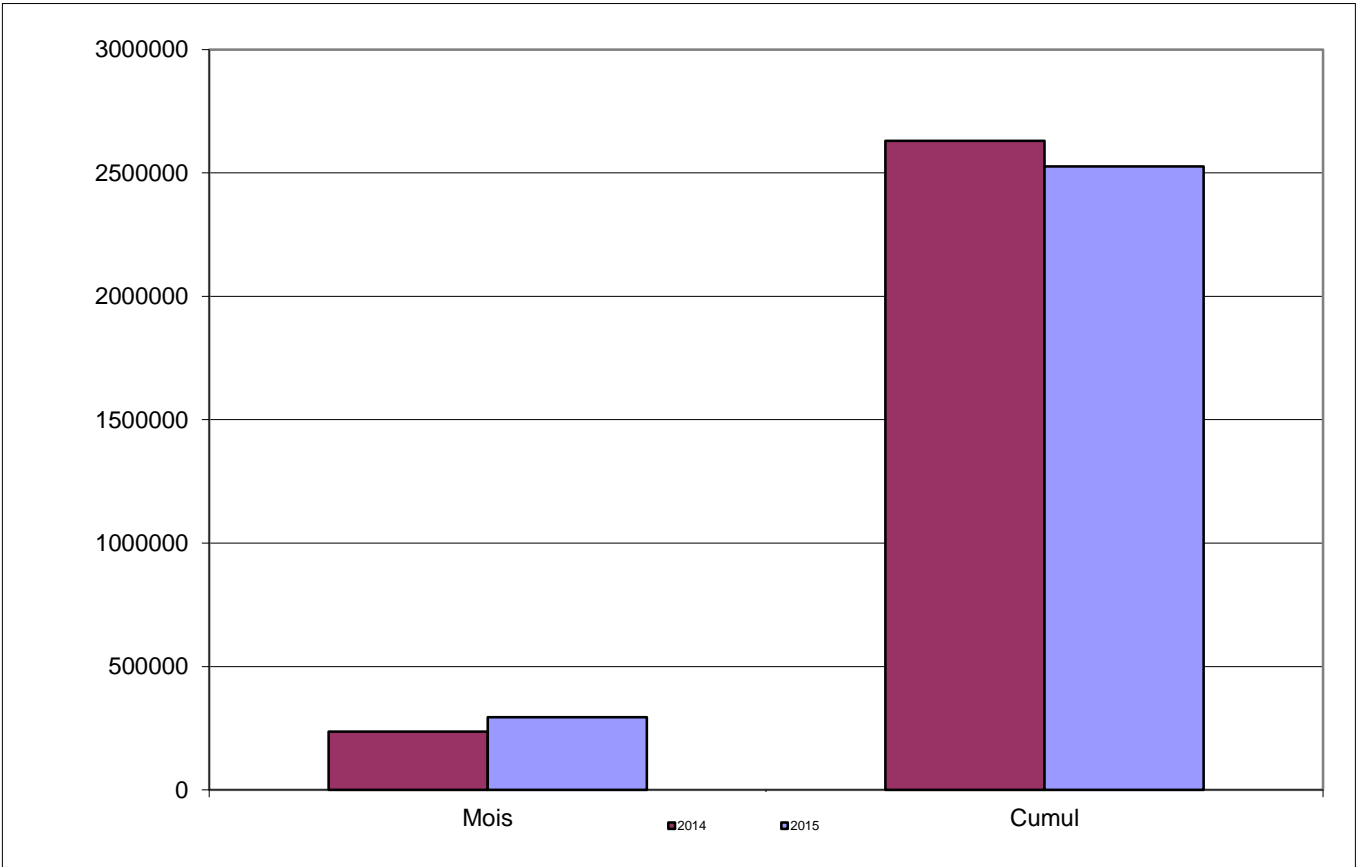
IMPORTATIONS Cumul novembre 2015	
4 773	
Cumul novembre 2014 18 927	

-74,8%

CABOTAGE Cumul novembre 2015	81,0%
25 871	
Cumul novembre 2014 14 291	

EXPORTATIONS Cumul novembre 2015	
7 009	
Cumul novembre 2014 22 712	

-69,1%



IMPORT

Produits	2015	2014	%
Gasoil	28 700	13 813	107,8%
Essence	1 600	478	234,7%
Autre Divers Conventionnel	344	-	-
-	-	-	-
-	-	-	-
-	-	-	-

EXPORT

Produits	2015	2014	%
Farine de poisson	3 735	10 629	-64,9%
Huile de poisson	2 912	7 851	-62,9%
Huiles	362	-	-
-	-	-	-
-	-	-	-
-	-	-	-

CBOTAGE Imp

Produits	2015	2014	%
			-
			-
			-
			-
			-

CABOTAGE Exp

Produits	2015	2014	%
			-
			-
			-
			-
			-

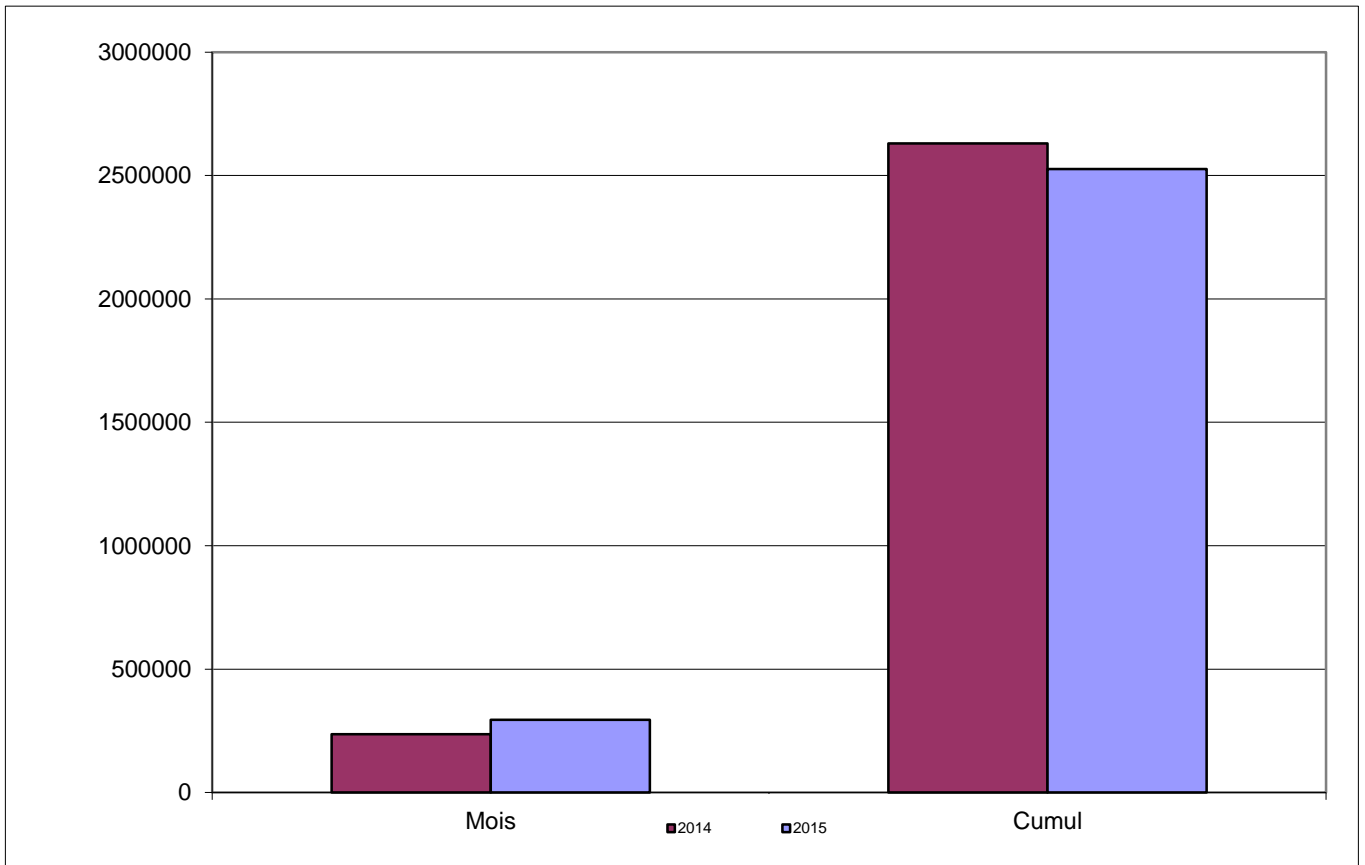
PORT DE LAAYOUNE

TRAFIC GLOBAL Cumul novembre 2015	 -27,2%
2 257 783	
Cumul novembre 2014 3 100 313	

IMPORTATIONS Cumul novembre 2015	1,6%
275 473	
Cumul novembre 2014 271 220	

CABOTAGE Cumul novembre 2015	 -14,3%
333 472	
Cumul novembre 2014 389 013	

EXPORTATIONS Cumul novembre 2015	 -32,4%
1 648 838	
Cumul novembre 2014 2 440 080	



IMPORT

Produits	2015	2014	%
Clinker	88 718	87 546	1,3%
Fuel Oil	86 356	63 825	35,3%
Butane	24 526	13 909	76,3%
Gypse	19 900	15 010	32,6%
Autre Divers Conventionnel	14 894	26 381	-43,5%
A. Hydrocarbures	8 030	4 012	100,1%

EXPORT

Produits	2015	2014	%
Phosphate	1 341 994	2 119 187	-36,7%
Sable	200 080	244 233	-18,1%
Sel	49 072	18 139	170,5%
Farine de poisson	30 705	48 034	-36,1%
Farine de poisson en sacs	19 151	3 508	445,9%
Fuel Oil	10 389	-	-

CBOTAGE Imp

Produits	2015	2014	%
Clinker	191 531	219 159	-12,6%
Gasoil	102 813	131 613	-21,9%
Gypse	19 900	-	-

CABOTAGE Exp

Produits	2015	2014	%
			-
			-
			-

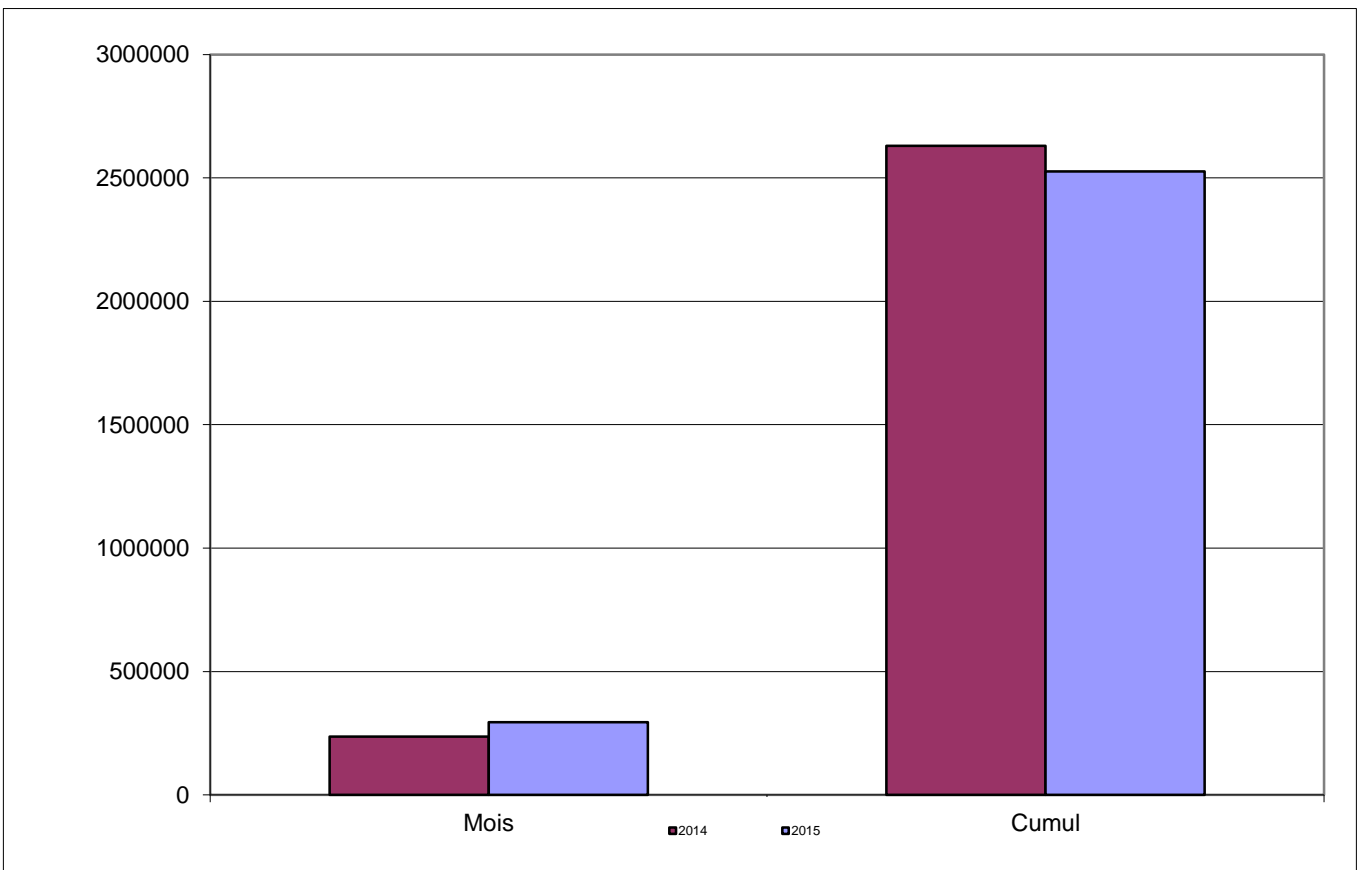
PORT DE DAKHLA

TRAFIC GLOBAL Cumul novembre 2015	12,1%
467 185	↑
Cumul novembre 2014 416 842	

IMPORTATIONS Cumul novembre 2015	23,0%
429 344	↑
Cumul novembre 2014 349 193	

CABOTAGE Cumul novembre 2015	-41,7%
37 841	↓
Cumul novembre 2014 64 860	

EXPORTATIONS Cumul novembre 2015	-100,0%
0	↓
Cumul novembre 2014 2 789	



IMPORT

Produits	2015	2014	%
Poisson pélagique	328 665	268 734	22,3%
Gasoil	53 401	45 805	16,6%
Fuel Oil	23 592	20 494	15,1%
Pêche hauturière	9 228	6 584	40,2%
Essence	8 679	9 718	-10,7%
Poisson de transit	5 434	-2 748	-297,7%

EXPORT

Produits	2015	2014	%
Autre Divers Conventionnel	-	1554	-100,0%
-	-	-	-
-	-	-	-
-	-	-	-
-	-	-	-
-	-	-	-

CBOTAGE Imp

Produits	2015	2014	%
Gasoil	35 910	58 526	-38,6%
Essence	1 931	6 334	-69,5%
			-
			-

CABOTAGE Exp

Produits	2015	2014	%
			-
			-
			-
			-