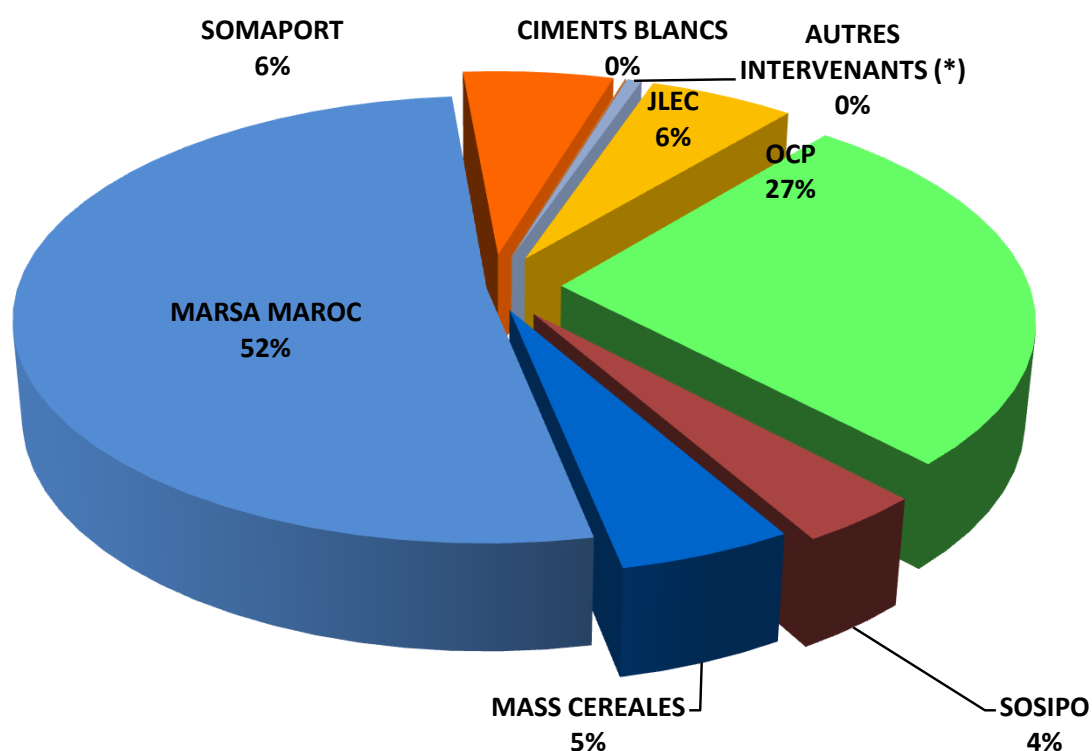


VENTILLATION DU TRAFIC PAR INTERVENANT



	Cumul Mars 2012	Cumul Mars 2011	VARIATION EN %
MARSA MAROC	9 031 238	8 382 168	7,7%
OCP	4 683 391	5 227 704	-10,4%
SOSIPO	643 108	661 909	-2,8%
CEMENTS BLANCS	7 657	5 090	50,4%
MASS CEREALES	896 535	957 388	-6,4%
SOMAPORT	1 047 468	743 870	40,8%
JLEC	1 015 485	881 210	15,2%
AUTRES INTERVENANTS (*)	103 146	106 568	-3,2%
TOTAL	17 428 028	16 965 907	2,7%

(*) Ports de Tan Tan et Kénitra

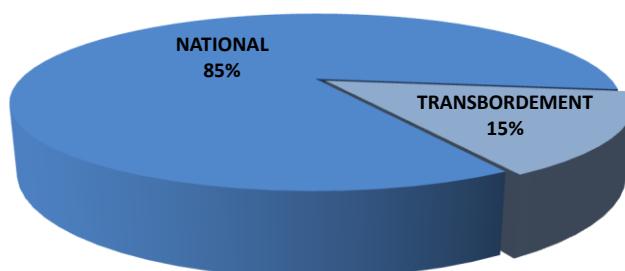
ACTIVITE PORTUAIRE GLOBALE ⁽¹⁾

TRAFIC GLOBAL(1) Cumul Mars 2012	
22 069 515	
Cumul Mars 2011	
24 849 877	-11,2%

TRAFIC NATIONAL(2) Cumul Mars 2012	
18 823 290	
Cumul Mars 2011	
18 227 228	3,3%

TRANSBORDEMENT Cumul Mars 2012	
3 246 225	
Cumul Mars 2011	
6 622 649	-51,0%

Part du transbordement dans le trafic global

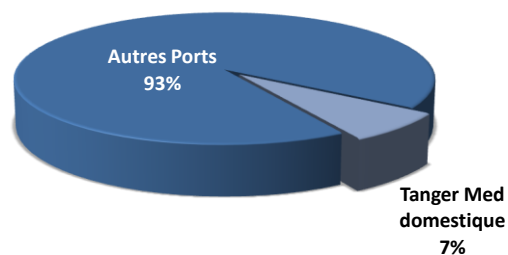
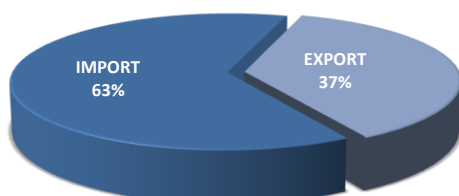


ACTIVITE PORTUAIRE NATIONALE ⁽²⁾

TRAFIC NATIONAL(2) Cumul Mars 2012	
18 823 290	
Cumul Mars 2011	
18 227 228	3,3%

IMPORTATIONS Cumul Mars 2012	
11 896 910	
Cumul Mars 2011	
11 374 594	4,6%


EXPORTATIONS Cumul Mars 2012	
6 926 380	
Cumul Mars 2011	
6 852 634	1,1%





(1) Trafic global y compris le transbordement

(2) Trafic domestique y compris le trafic import-Export de Tanger Med

ACTIVITE DES PORTS GERES PAR L'ANP

TRAFIC GLOBAL Cumul Mars 2012	
17 428 028	
Cumul Mars 2011 16 965 907	

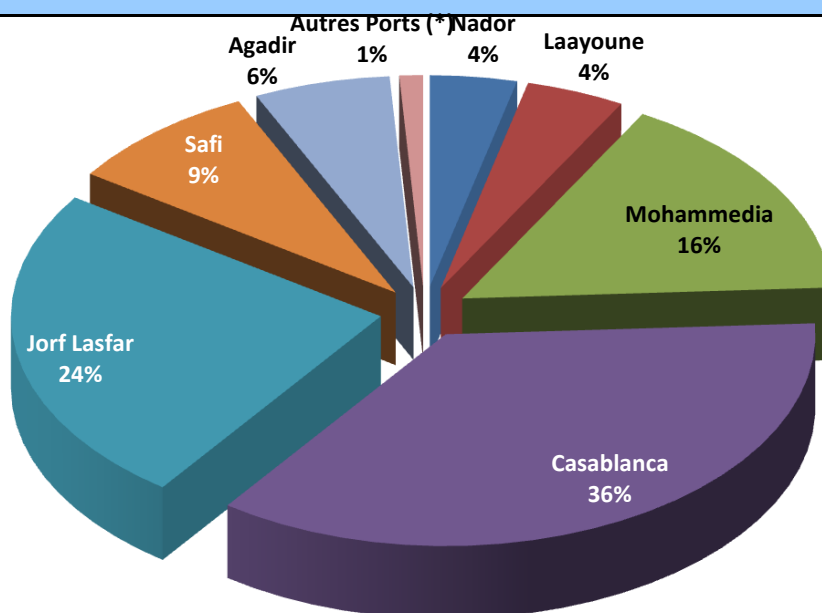
IMPORTATIONS Cumul Mars 2012	
11 177 258	
Cumul Mars 2011 10 739 722	

EXPORTATIONS Cumul Mars 2012	
6 250 770	
Cumul Mars 2011 6 226 185	

EVOLUTION DES PRINCIPAUX TRAFICS

Trafics par mode de conditionnement	IMPORT		EXPORT		TOTAL	
	2012	%/ 2011	2012	%/ 2011	2012	%/ 2011
Vracs Solides dont:	5 135 214	-0,4%	4 042 076	1,7%	9 177 290	0,5%
- Phosphate	0	-	2 331 579	2,6%	2 331 579	2,6%
- Céréales	1 901 930	1,1%	0	-	1 901 930	1,1%
- Soufre	652 707	-32,5%	0	-	652 707	-32,5%
- Engrais	92 562	-16%	1 027 265	-7,6%	1 119 827	-8,3%
- Charbon & Coke	1 565 291	6,4%	0	-	1 565 291	6,4%
Vracs liquides dont:	3 591 424	3,0%	1 147 330	-5,6%	4 738 754	0,7%
- Hydrocarbures	3 112 204	6,1%	484 937	25,3%	3 597 141	8,4%
- Acide phosphorique	0	-	653 452	-20,1%	653 452	-20,1%
- Ammoniac	174 000	-7,6%	0	-	174 000	-7,6%
- Huiles végétales	112 510	3,9%	0	-	112 510	3,9%
Trafic unitarisé dont:	1 544 908	23,1%	868 094	0,0%	2 413 002	13,6%
- Conteneurs	1 434 000	27,5%	828 511	2,1%	2 262 511	16,8%
-RORO dont	110 908	-15,1%	39 583	-30,1%	150 491	-19,6%
*TIR	68 624	-24,5%	31 917	-36,1%	100 541	-28,6%
Divers	905 712	8,0%	193 270	16,3%	1 098 982	9,3%
- Bois & dérivés	195 070	-35,3%	19 868	-36,2%	214 938	-35,4%
- Produits sidérurgiques	402 995	17,7%	58 971	115,6%	461 966	25,0%
- Agrumes et primeurs	0	-	47 576	59,4%	47 576	59,4%

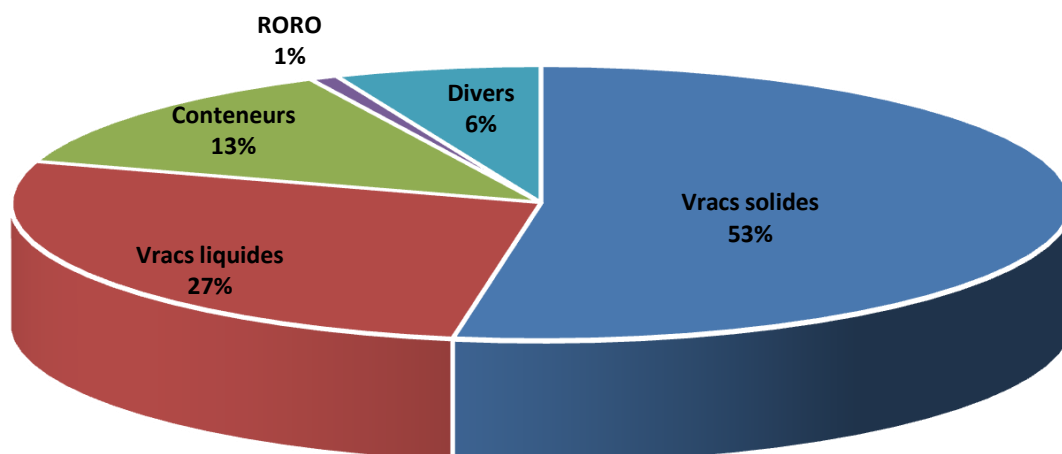
PART DE CHAQUE PORT DANS LE TRAFIC GLOBAL



PORTS	IMPORT		EXPORT		TOTAL	
	2012	%/ 2011	2012	%/ 2011	2012	%/ 2011
NADOR	506 061	-6,3%	156 117	-5,9%	662 178	-6,2%
TANGER VILLE	825	-91,7%	22	-68,1%	847	-91,6%
KENITRA	15 728	-65,5%	40 523	22,4%	56 251	-28,6%
MOHAMMEDIA	2 271 467	4,9%	525 950	0,0%	2 797 417	3,9%
CASABLANCA	3 905 073	11,6%	2 344 729	3,7%	6 249 802	8,5%
JORF-LASFAR	3 099 493	2,8%	1 162 310	-13,8%	4 261 803	-2,3%
SAFI	428 138	-24,6%	1 056 930	17,7%	1 485 068	1,4%
AGADIR	654 180	0,2%	384 553	4,2%	1 038 733	1,6%
TAN-TAN	44 378	59,5%	2 517	#DIV/0!	46 895	68,6%
LAAYOUNE	176 560	24,3%	577 106	-7,5%	753 666	-1,6%
DAKHLA	75 355	2,2%	13	-97,8%	75 368	1,4%
TOTAL	11 177 258	4,1%	6 250 770	0,4%	17 428 028	2,7%

(*) Ports de Tanger ville, Kénitra et Tan Tan

TRAFIC VENTILE PAR CONDITIONNEMENT



Trafic portuaire hors Tanger Med	Unité	2012	2 011	%
Vrac solides	T	9 177 290	9 133 227	0,5%
Vrac liquides	T	4 738 754	4 703 766	0,7%
Conteneurs	EVP	258 629	236 549	9,3%
Conteneurs	T	2 262 511	1 936 594	16,8%
Roulier	T	150 491	187 234	-19,6%
TIR	Nbre	3 960	6 015	-34,2%
Divers	T	1 098 982	1 005 086	9,3%

Activité du port de Tanger Med	Unité	2012	2 011	%
Conteneurs				
Trafic Domestique	EVP	14 069	14 809	-5,0%
	T	149 231	150 847	-1,1%
Trafic Transbordement	EVP	377 849	587 542	-35,7%
	T	3 246 225	6 622 649	-51,0%
TIR	Nbre	52 688	48 561	8,5%
	T	642 863	1 042 184	-38,3%

STATISTIQUES PAR PORT

TRAFIC GLOBAL PAR PORT EN TONNAGE

PORT	MOIS			CUMUL		
	Mars 2012	Mars 2 011	VARIAT. en %	Mars 2012	Mars 2011	VARIAT. en %
NADOR	210 359	267 674	-21,4%	662 178	705 815	-6,2%
TANGER	187	242	-22,7%	847	10 066	-91,6%
KENITRA	18 874	37 749	-50,0%	56 251	78 750	-28,6%
MOHAMMEDIA	962 560	1 001 950	-3,9%	2 797 417	2 691 360	3,9%
CASABLANCA	2 250 748	2 041 573	10,2%	6 249 802	5 760 696	8,5%
JORF LASFAR	1 503 889	1 948 013	-22,8%	4 261 803	4 363 981	-2,3%
SAFI	513 256	536 846	-4,4%	1 485 068	1 465 225	1,4%
AGADIR	358 596	357 049	0,4%	1 038 733	1 021 925	1,6%
TAN-TAN	10 864	7 203	50,8%	46 895	27 818	68,6%
LAAYOUNE	310 442	341 123	-9,0%	753 666	765 909	-1,6%
DAKHLA	23 129	22 072	4,8%	75 368	74 362	1,4%
TOTAL	6 162 904	6 561 494	-6,1%	17 428 028	16 965 907	2,7%

TRAFIC GLOBAL : IMPORT-EXPORT

PORT	IMPORT		EXPORT		TOTAL	
	Mars 2012	CUMUL	Mars 2012	CUMUL	Mars 2012	CUMUL
NADOR	175 615	506 061	34 744	156 117	210 359	662 178
TANGER	187	825	0	22	187	847
KENITRA	9 389	15 728	9 485	40 523	18 874	56 251
MOHAMMEDIA	788 824	2 271 467	173 736	525 950	962 560	2 797 417
CASABLANCA	1 413 444	3 905 073	837 304	2 344 729	2 250 748	6 249 802
JORF LASFAR	997 392	3 099 493	506 497	1 162 310	1 503 889	4 261 803
SAFI	145 869	428 138	367 387	1 056 930	513 256	1 485 068
AGADIR	268 306	654 180	90 290	384 553	358 596	1 038 733
TAN-TAN	10 864	44 378	0	2 517	10 864	46 895
LAAYOUNE	51 747	176 560	258 695	577 106	310 442	753 666
DAKHLA	23 129	75 355	0	13	23 129	75 368
TOTAL 2012	3 884 766	11 177 258	2 278 138	6 250 770	6 162 904	17 428 028
TOTAL 2011	4 398 484	10 739 722	2 163 010	6 226 185	6 561 494	16 965 907
VARIAT en %	-11,7%	4,1%	5,3%	0,4%	-6,1%	2,7%

TRAFIC CABOTAGE PAR PORT EN TONNAGE

PORT	MOIS			CUMUL		
	Mars 2012	Mars 2 011	VARIAT. en %	Mars 2012	Mars 2011	VARIAT. en %
NADOR	6 516	5 720	13,9%	18 878	17 439	8,3%
TANGER	0	0	-	0	0	-
KENITRA	0	0	-	0	0	-
MOHAMMEDIA	52 180	55 779	-6,5%	179 641	174 272	3,1%
CASABLANCA	0	0	-	0	0	-
JORF LASFAR	0	11 493	-100,0%	19 226	31 549	-39,1%
SAFI	0	0	-	0	0	-
AGADIR	15 425	14 251	8,2%	74 264	63 462	17,0%
TAN-TAN	10 864	7 203	50,8%	44 378	27 818	59,5%
LAAYOUNE	14 497	31 083	-53,4%	72 757	89 965	-19,1%
DAKHLA	2 968	5 642	-47,4%	9 551	24 024	-60,2%
TOTAL	102 450	131 171	-21,9%	418 695	428 529	-2,3%

TRAFIC PAR MODE DE CONDITIONNEMENT

TRAFIC GLOBAL VENTILE PAR MODE DE CONDITIONNEMENT

NATURE	Cumul Mars 2012	Cumul Mars 2011	Var. en %
Vracs liquides			
Hydrocarbures	3 597 141	3 319 247	8,4%
Acide Phosphorique	653 452	818 118	-20,1%
Ammoniac	174 000	188 385	-7,6%
Huiles végétales	112 510	108 284	3,9%
Autres vracs liquides	201 651	269 732	-25,2%
TOTAL 1	4 738 754	4 703 766	0,7%
Vracs solides			
Céréales	1 901 930	1 882 046	1,1%
Engrais	1 119 827	1 221 272	-8,3%
Phosphates	2 331 579	2 273 456	2,6%
Charbon & Coke	1 565 291	1 470 936	6,4%
Soufre	652 707	966 957	-32,5%
Autres vracs solides	1 605 956	1 318 560	21,8%
TOTAL 2	9 177 290	9 133 227	0,5%
Marchandises générales			
Conteneurs	2 262 511	1 936 594	16,8%
Ro-Ro	150 491	187 234	-19,6%
Divers	1 098 982	1 005 086	9,3%
TOTAL 3	3 511 984	3 128 914	12,2%
Total Général (1+2+3)	17 428 028	16 965 907	2,7%

TRAFIC DES VRACS SOLIDES EN TONNAGE

PORT	MOIS			CUMUL		
	Mars 2012	Mars 2011	VARIAT. en %	Mars 2012	Mars 2011	VARIAT. en %
NADOR	125 289	192 675	-35,0%	447 909	518 483	-13,6%
TANGER	0	0	-	0	8 349	-100,0%
KENITRA	5 443	1 950	179,1%	19 379	1 950	893,8%
MOHAMMEDIA	0	44 816	-100,0%	59 172	165 664	-64,3%
CASABLANCA	1 284 161	1 179 340	8,9%	3 555 177	3 354 906	6,0%
JORF LASFAR	1 107 975	1 474 710	-24,9%	3 102 456	3 111 325	-0,3%
SAFI	320 040	374 908	-14,6%	1 016 233	1 011 030	0,5%
AGADIR	175 306	151 578	15,7%	357 360	328 051	8,9%
TAN-TAN	0	0	-	0	0	-
LAAYOUNE	276 980	290 203	-4,6%	619 604	633 469	-2,2%
DAKHLA	0	0	-	0	0	-
TOTAL	3 295 194	3 710 180	-11,2%	9 177 290	9 133 227	0,5%

TRAFIC DES VRACS SOLIDES : IMPORT-EXPORT

PORT	IMPORT		EXPORT		TOTAL	
	Mars 2012	CUMUL	Mars 2012	CUMUL	Mars 2012	CUMUL
NADOR	96 552	311 489	28 737	136 420	125 289	447 909
TANGER	0	0	0	0	0	0
KENITRA	0	0	5 443	19 379	5 443	19 379
MOHAMMEDIA	0	0	0	59 172	0	59 172
CASABLANCA	684 518	1 806 250	599 643	1 748 927	1 284 161	3 555 177
JORF LASFAR	723 559	2 226 143	384 416	876 313	1 107 975	3 102 456
SAFI	140 724	417 649	179 316	598 584	320 040	1 016 233
AGADIR	172 416	322 139	2 890	35 221	175 306	357 360
TAN-TAN	0	0	0	0	0	0
LAAYOUNE	22 091	51 544	254 889	568 060	276 980	619 604
DAKHLA	0	0	0	0	0	0
TOTAL 2012	1 839 860	5 135 214	1 455 334	4 042 076	3 295 194	9 177 290
TOTAL 2011	2 263 570	5 157 573	1 446 610	3 975 654	3 710 180	9 133 227
VARIAT en %	-18,7%	-0,4%	0,6%	1,7%	-11,2%	0,5%

TRAFIC DES VRACS LIQUIDES EN TONNAGE

PORT	MOIS			CUMUL		
	Mars 2012	Mars 2011	VARIAT. en %	Mars 2012	Mars 2011	VARIAT. en %
NADOR	27 629	30 722	-10,1%	81 351	81 464	-0,1%
TANGER	0	0	-	0	0	-
KENITRA	0	0	-	1 276	0	-
MOHAMMEDIA	962 560	957 134	0,6%	2 738 245	2 525 696	8,4%
CASABLANCA	30 510	37 965	-19,6%	103 858	93 203	11,4%
JORF LASFAR	362 272	471 713	-23,2%	993 491	1 214 222	-18,2%
SAFI	184 674	147 030	25,6%	443 459	428 122	3,6%
AGADIR	55 190	62 854	-12,2%	181 411	199 153	-8,9%
TAN-TAN	10 864	7 203	50,8%	44 378	27 818	59,5%
LAAYOUNE	29 182	47 821	-39,0%	123 914	106 864	16,0%
DAKHLA	5 964	8 842	-32,5%	27 371	27 224	0,5%
TOTAL	1 668 845	1 771 284	-5,8%	4 738 754	4 703 766	0,7%

TRAFIC DES VRACS LIQUIDES : IMPORT-EXPORT

PORT	IMPORT		EXPORT		TOTAL	
	Mars 2012	CUMUL	Mars 2012	CUMUL	Mars 2012	CUMUL
NADOR	27 629	81 351	0	0	27 629	81 351
TANGER	0	0	0	0	0	0
KENITRA	0	0	0	1 276	0	1 276
MOHAMMEDIA	788 824	2 271 467	173 736	466 778	962 560	2 738 245
CASABLANCA	30 510	103 210	0	648	30 510	103 858
JORF LASFAR	262 930	747 833	99 342	245 658	362 272	993 491
SAFI	5 145	10 489	179 529	432 970	184 674	443 459
AGADIR	55 190	181 411	0	0	55 190	181 411
TAN-TAN	10 864	44 378	0	0	10 864	44 378
LAAYOUNE	29 182	123 914	0	0	29 182	123 914
DAKHLA	5 964	27 371	0	0	5 964	27 371
TOTAL 2012	1 216 238	3 591 424	452 607	1 147 330	1 668 845	4 738 754
TOTAL 2011	1 394 911	3 487 901	376 373	1 215 865	1 771 284	4 703 766
VARIAT en %	-12,8%	3,0%	20,3%	-5,6%	-5,8%	0,7%

TRAFIC DU DIVERS CONVENTIONNEL EN TONNAGE

PORT	MOIS			CUMUL		
	Mars 2012	Mars 2011	VARIAT. en %	Mars 2012	Mars 2011	VARIAT. en %
NADOR	40 869	26 418	54,7%	88 456	53 170	66,4%
TANGER	0	0	-	0	955	-100,0%
KENITRA	13 431	35 799	-62,5%	35 596	76 800	-53,7%
MOHAMMEDIA	0	0	-	0	0	-
CASABLANCA	228 487	197 360	15,8%	636 750	660 403	-3,6%
JORF LASFAR	33 642	1 590	2015,8%	165 856	38 434	331,5%
SAFI	8 542	14 908	-42,7%	25 376	26 073	-2,7%
AGADIR	17 164	26 777	-35,9%	86 286	76 537	12,7%
TAN-TAN	0	0	-	2 517	0	-
LAAYOUNE	4 280	3 099	38,1%	10 148	25 576	-60,3%
DAKHLA	17 165	13 230	29,7%	47 997	47 138	1,8%
TOTAL	363 580	319 181	13,9%	1 098 982	1 005 086	9,3%

TRAFIC DIVERS CONVENTIONNEL : IMPORT-EXPORT

PORT	IMPORT		EXPORT		TOTAL	
	Mars 2012	CUMUL	Mars 2012	CUMUL	Mars 2012	CUMUL
NADOR	39 054	79 443	1 815	9 013	40 869	88 456
TANGER	0	0	0	0	0	0
KENITRA	9 389	15 728	4 042	19 868	13 431	35 596
MOHAMMEDIA	0	0	0	0	0	0
CASABLANCA	197 838	594 359	30 649	42 391	228 487	636 750
JORF LASFAR	10 903	125 517	22 739	40 339	33 642	165 856
SAFI	0	0	8 542	25 376	8 542	25 376
AGADIR	12 686	41 579	4 478	44 707	17 164	86 286
TAN-TAN	0	0	0	2 517	0	2 517
LAAYOUNE	474	1 102	3 806	9 046	4 280	10 148
DAKHLA	17 165	47 984	0	13	17 165	47 997
TOTAL 2012	287 509	905 712	76 071	193 270	363 580	1 098 982
TOTAL 2011	268 299	838 901	50 882	166 185	319 181	1 005 086
VARIAT en %	7,2%	8,0%	49,5%	16,3%	13,9%	9,3%

TRAFICS SPECIFIQUES

TRAFIC DES CEREALES EN TONNAGE

PORT	MOIS							CUMUL						
	Mars 2012			Mars 2011			Var %	Mars 2012			Mars 2011			Var %
	MARSA MAROC	SOSIPO	MASS CEREALES	MARSA MAROC	SOSIPO	MASS CEREALES		MARSA MAROC	SOSIPO	MASS CEREALES	MARSA MAROC	SOSIPO	MASS CEREALES	
NADOR	9 699	16 799	0	29 155	33 211	0	-57,5%	56 199	60 615	0	29 155	55 527	0	37,9%
TANGER	0	0	0	0	0	0	-	0	0	0	8 349	0	0	-100,0%
KENITRA	0	0	0	0	0	0	-	0	0	0	0	0	0	-
MOHAMMEDIA	0	0	0	0	0	0	-	0	0	0	0	0	0	-
CASABLANCA	112 331	138 205	230 985	62 403	119 296	241 335	13,8%	227 551	348 619	595 860	118 818	348 709	624 583	7,3%
JORF LASFAR	0	0	123 495	0	0	185 132	-33,3%	0	0	300 675	0	0	332 805	-9,7%
SAFI	0	25 100	0	21 777	42 417	0	-60,9%	35 520	28 593	0	59 777	107 600	0	-61,7%
AGADIR	6 925	141 916	0	32 900	87 638	0	23,5%	43 017	205 281	0	46 650	150 073	0	26,2%
TAN-TAN	0	0	0	0	0	0	-	0	0	0	0	0	0	-
LAAYOUNE	0	0	0	0	0	0	-	0	0	0	0	0	0	-
DAKHLA	0	0	0	0	0	0	-	0	0	0	0	0	0	-
TOTAL	128 955	322 020	354 480	146 235	282 562	426 467	-5,8%	362 287	643 108	896 535	262 749	661 909	957 388	1,1%
	805 455			855 264				1 901 930			1 882 046			

TRAFIC GLOBAL DES MINERAIS EN TONNAGE

PORT	MOIS			CUMUL		
	Mars 2012	Mars 2011	VARIAT. en %	Mars 2012	Mars 2011	VARIAT. en %
NADOR	96 402	126 556	-23,8%	320 538	424 032	-24,4%
TANGER	0	0	-	0	0	-
KENITRA	0	0	-	2 066	0	-
MOHAMMEDIA	0	0	-	0	0	-
CASABLANCA	600 618	528 931	13,6%	1 786 788	1 694 708	5,4%
JORF LASFAR	521 804	839 756	-37,9%	1 653 751	1 704 929	-3,0%
SAFI	226 865	243 232	-6,7%	738 413	614 896	20,1%
AGADIR	2 890	7 047	-59,0%	66 415	50 059	32,7%
TAN-TAN	0	0	-	0	0	-
LAAYOUNE	218 104	261 683	-16,7%	474 984	516 283	-8,0%
DAKHLA	0	0	-	0	0	-
TOTAL	1 666 683	2 007 205	-17,0%	5 042 955	5 004 907	0,8%

TRAFIC DES MINERAIS EN TONNAGE : IMPORT-EXPORT

PORT	IMPORT		EXPORT		TOTAL	
	Mars 2012	CUMUL	Mars 2012	CUMUL	Mars 2012	CUMUL
NADOR	67 665	184 118	28 737	136 420	96 402	320 538
TANGER	0	0	0	0	0	0
KENITRA	0	0	0	2 066	0	2 066
MOHAMMEDIA	0	0	0	0	0	0
CASABLANCA	4 106	40 992	596 512	1 745 796	600 618	1 786 788
JORF LASFAR	521 804	1 653 751	0	0	521 804	1 653 751
SAFI	113 775	348 741	113 090	389 672	226 865	738 413
AGADIR	0	38 304	2 890	28 111	2 890	66 415
TAN-TAN	0	0	0	0	0	0
LAAYOUNE	0	3 230	218 104	471 754	218 104	474 984
DAKHLA	0	0	0	0	0	0
TOTAL 2012	707 350	2 269 136	959 333	2 773 819	1 666 683	5 042 955
TOTAL 2011	1 080 520	2 455 631	926 685	2 549 276	2 007 205	5 004 907
VARIAT en %	-34,5%	-7,6%	3,5%	8,8%	-17,0%	0,8%

TRAFIC DU CHARBON ET COKE DE PERTOLE EN TONNAGE

PORT	MOIS			CUMUL		
	Mars 2012	Mars 2011	VARIAT. en %	Mars 2012	Mars 2011	VARIAT. en %
NADOR	63 257	73 879	-14,4%	168 461	286 345	-41,2%
TANGER	0	0	-	0	0	-
KENITRA	0	0	-	0	0	-
MOHAMMEDIA	0	0	-	0	0	-
CASABLANCA	4 106	11 187	-63,3%	16 706	18 179	-8,1%
JORF LASFAR	467 966	566 811	-17,4%	1 289 356	1 075 089	19,9%
SAFI	26 379	24 750	6,6%	52 464	48 311	8,6%
AGADIR	0	0	-	38 304	43 012	-10,9%
TAN-TAN	0	0	-	0	0	-
LAAYOUNE	0	0	-	0	0	-
DAKHLA	0	0	-	0	0	-
TOTAL	561 708	676 627	-17,0%	1 565 291	1 470 936	6,4%

TRAFIC DES HYDROCARBURES EN TONNAGE

PORT	MOIS			CUMUL		
	Mars 2012	Mars 2011	VARIAT. en %	Mars 2012	Mars 2011	VARIAT. en %
NADOR	27 629	30 722	-10,1%	81 351	81 464	-0,1%
TANGER	0	0	-	0	0	-
KENITRA	0	0	-	0	0	-
MOHAMMEDIA	958 325	946 618	1,2%	2 718 652	2 494 828	9,0%
CASABLANCA	0	0	-	0	0	-
JORF LASFAR	143 569	190 593	-24,7%	447 209	418 383	6,9%
SAFI	0	0	-	0	0	-
AGADIR	46 142	59 847	-22,9%	154 266	162 666	-5,2%
TAN-TAN	10 864	7 203	50,8%	44 378	27 818	59,5%
LAAYOUNE	29 182	47 821	-39,0%	123 914	106 864	16,0%
DAKHLA	5 964	8 842	-32,5%	27 371	27 224	0,5%
TOTAL	1 221 675	1 291 646	-5,4%	3 597 141	3 319 247	8,4%

TRAFIC DES HYDROCARBURES EN TONNAGE : IMPORT-EXPORT

PORT	IMPORT		EXPORT		TOTAL	
	Mars 2012	CUMUL	Mars 2012	CUMUL	Mars 2012	CUMUL
NADOR	27 629	81 351	0	0	27 629	81 351
TANGER	0	0	0	0	0	0
KENITRA	0	0	0	0	0	0
MOHAMMEDIA	784 589	2 252 941	173 736	465 711	958 325	2 718 652
CASABLANCA	0	0	0	0	0	0
JORF LASFAR	143 569	427 983	0	19 226	143 569	447 209
SAFI	0	0	0	0	0	0
AGADIR	46 142	154 266	0	0	46 142	154 266
TAN-TAN	10 864	44 378	0	0	10 864	44 378
LAAYOUNE	29 182	123 914	0	0	29 182	123 914
DAKHLA	5 964	27 371	0	0	5 964	27 371
TOTAL 2012	1 047 939	3 112 204	173 736	484 937	1 221 675	3 597 141
TOTAL 2011	1 193 419	2 932 151	98 227	387 096	1 291 646	3 319 247
VARIAT en %	-12,2%	6,1%	76,9%	25,3%	-5,4%	8,4%

TRAFIC DES CONTENEURS EN TONNAGE

PORT		MOIS			CUMUL		
		Mars 2012	Mars 2011	VARIAT. en %	Mars 2012	Mars 2011	VARIAT. en %
CASABLANCA	IMPORT	473 238	396 900	19,2%	1 324 949	1 019 620	29,9%
	EXPORT	198 822	179 509	10,8%	523 886	498 790	5,0%
	TOTAL	672 060	576 409	16,6%	1 848 835	1 518 410	21,8%
AGADIR	IMPORT	28 014	26 765	4,7%	109 051	105 136	3,7%
	EXPORT	82 922	89 075	-6,9%	304 625	313 048	-2,7%
	TOTAL	110 936	115 840	-4,2%	413 676	418 184	-1,1%
TOTAL	IMPORT	501 252	423 665	18,3%	1 434 000	1 124 756	27,5%
	EXPORT	281 744	268 584	4,9%	828 511	811 838	2,1%
	TOTAL	782 996	692 249	13,1%	2 262 511	1 936 594	16,8%

TRAFIC DES CONTENEURS EN NOMBRE d'EVP

PORT		MOIS			CUMUL		
		Mars 2012	Mars 2011	VARIAT. en %	Mars 2012	Mars 2011	VARIAT. en %
CASABLANCA	IMPORT	37 580	32 861	14,4%	104 184	93 269	11,7%
	EXPORT	37 123	34 227	8,5%	107 151	94 808	13,0%
	TOTAL	74 703	67 088	11,4%	211 335	188 077	12,4%
AGADIR	IMPORT	5 197	4 958	4,8%	23 911	24 050	-0,6%
	EXPORT	6 269	7 071	-11,3%	23 384	24 423	-4,3%
	TOTAL	11 466	12 028	-4,7%	47 294	48 472	-2,4%
TOTAL	IMPORT	42 777	37 819	13,1%	128 095	117 319	9,2%
	EXPORT	43 392	41 298	5,1%	130 535	119 231	9,5%
	TOTAL	86 169	79 116	8,9%	258 629	236 549	9,3%

TRAFIC DU TIR EN TONNAGE

PORT		MOIS			CUMUL		
		Mars 2012	Mars 2011	VARIAT. en %	Mars 2012	Mars 2011	VARIAT. en %
NADOR	IMPORT	11 918	12 051	-1,1%	32 025	33 885	-5,5%
	EXPORT	4 192	5 808	-27,8%	10 575	18 813	-43,8%
	TOTAL	16 110	17 859	-9,8%	42 600	52 698	-19,2%
CASABLANCA	IMPORT	11 392	20 611	-44,7%	35 774	56 271	-36,4%
	EXPORT	6 108	11 808	-48,3%	21 320	31 072	-31,4%
	TOTAL	17 500	32 419	-46,0%	57 094	87 343	-34,6%
TANGER	IMPORT	187	242	-22,7%	825	693	19,0%
	EXPORT	0	0	-	22	69	-68,1%
	TOTAL	187	242	-22,7%	847	762	11,2%
AGADIR	IMPORT	0	0	-	0	0	-
	EXPORT	0	0	-	0	0	-
	TOTAL	0	0	-	0	0	-
TOTAL	IMPORT	23 497	32 904	-28,6%	68 624	90 849	-24,5%
	EXPORT	10 300	17 616	-41,5%	31 917	49 954	-36,1%
	TOTAL	33 797	50 520	-33,1%	100 541	140 803	-28,6%

TRAFIC DU TIR EN NOMBRE

PORT		MOIS			CUMUL		
		Mars 2012	Mars 2011	VARIAT. en %	Mars 2012	Mars 2011	VARIAT. en %
NADOR	IMPORT	416	486	-14,4%	1 189	1 241	-4,2%
	EXPORT	207	315	-34,3%	520	826	-37,0%
	TOTAL	623	801	-22,2%	1 709	2 067	-17,3%
CASABLANCA	IMPORT	542	786	-31,0%	1 338	2 259	-40,8%
	EXPORT	320	621	-48,5%	836	1 624	-48,5%
	TOTAL	862	1 407	-38,7%	2 174	3 883	-44,0%
TANGER	IMPORT	17	22	-22,7%	75	63	19,0%
	EXPORT	0	0	-	2	2	0,0%
	TOTAL	17	22	-22,7%	77	65	18,5%
AGADIR	IMPORT	0	0	-	0	0	-
	EXPORT	0	0	-	0	0	-
	TOTAL	0	0	-	0	0	-
TOTAL	IMPORT	975	1 294	-24,7%	2 602	3 563	-27,0%
	EXPORT	527	936	-43,7%	1 358	2 452	-44,6%
	TOTAL	1 502	2 230	-32,6%	3 960	6 015	-34,2%

TRAFIC DES RO-RO EN TONNAGE

PORT		MOIS			CUMUL		
		Mars 2012	Mars 2011	VARIAT. en %	Mars 2012	Mars 2011	VARIAT. en %
CASABLANCA	IMPORT	27 340	35 746	-23,5%	76 305	96 013	-20,5%
	EXPORT	8 190	14 753	-44,5%	28 877	37 761	-23,5%
	TOTAL	35 530	50 499	-29,6%	105 182	133 774	-21,4%
TANGER	IMPORT	187	242	-22,7%	825	693	19,0%
	EXPORT	0	0	-	22	69	-68,1%
	TOTAL	187	242	-22,7%	847	762	11,2%
NADOR	IMPORT	12 380	12 051	2,7%	33 778	33 885	-0,3%
	EXPORT	4 192	5 808	-27,8%	10 684	18 813	-43,2%
	TOTAL	16 572	17 859	-7,2%	44 462	52 698	-15,6%
AGADIR	IMPORT	0	0	-	0	0	-
	EXPORT	0	0	-	0	0	-
	TOTAL	0	0	-	0	0	-
TOTAL	IMPORT	39 907	48 039	-16,9%	110 908	130 591	-15,1%
	EXPORT	12 382	20 561	-39,8%	39 583	56 643	-30,1%
	TOTAL	52 289	68 600	-23,8%	150 491	187 234	-19,6%

TRAFIC DES PASSAGERS

		MOIS			CUMUL		
		Mars 2012	Mars 2011	VARIAT. en %	Mars 2012	Mars 2011	VARIAT. en %
AL Hoceima	ENTREES	0	0	-	0	0	-
	SORTIES	0	0	-	0	0	-
	TOTAL	0	0	-	0	0	-
NADOR	ENTREES	6 158	6 198	-1%	17 157	16 275	5%
	SORTIES	11 357	13 259	-14%	39 939	40 779	-2%
	TOTAL	17 515	19 457	-10%	57 096	57 054	0%
TANGER	ENTREES	27 027	26 849	1%	84 824	86 458	-2%
	SORTIES	30 359	37 682	-19%	104 086	120 946	-14%
	CROISIERES	8 860	7 324	21%	23 958	18 960	26%
	TOTAL	66 246	71 855	-8%	212 868	226 364	-6%
Casablanca	ENTREES	1 122	1 244	-10%	2 454	3 097	-21%
	SORTIES	1 049	1 101	-5%	2 254	2 438	-8%
	CROISIERES	27 263	25 297	8%	92 452	63 901	45%
	TOTAL	29 434	27 642	6%	97 160	69 436	40%
AGADIR	ENTREES	0	0	-	0	0	-
	SORTIES	0	0	-	0	0	-
	CROISIERES	13 265	13 735	-3%	35 441	36 897	-4%
	TOTAL	13 265	13 735	-3%	35 441	36 897	-4%
SAFI	ENTREES	0	0	-	0	0	-
	SORTIES	0	0	-	0	0	-
	CROISIERES	27	0	-	27	263	-90%
	TOTAL	27	0	-	27	263	-90%
LAAYOUNE	ENTREES	0	363	-100%	0	363	-100%
	SORTIES	0	363	-100%	0	363	-100%
	CROISIERES	0	0	-	0	0	-
	TOTAL	0	726	-100%	0	726	-100%
TOTAL	ENTREES	34 307	34 654	-1%	104 435	106 193	-2%
	SORTIES	42 765	52 405	-18,4%	146 279	164 526	-11%
	CROISIERES	49 415	46 356	7%	151 878	120 021	26,5%
	TOTAL	126 487	133 415	-5%	402 592	390 740	3,0%

TRAFIC DES VOITURES ACCOMPAGNEES

		TOTAL MOIS			CUMUL		
		Mars 2012	Mars 2011	VARIAT. en %	Mars 2012	Mars 2011	VARIAT. en %
AL HOCEIMA	ENTREES	0	0	-	0	0	-
	SORTIES	0	0	-	0	0	-
	TOTAL	0	0	-	0	0	-
NADOR	ENTREES	1 757	1 703	3%	4 941	4 557	8%
	SORTIES	2 214	2 265	-2%	7 493	7 312	2%
	TOTAL	3 971	3 968	0%	12 434	11 869	5%
TANGER	ENTREES	4 483	4 848	-8%	15 681	17 835	-12%
	SORTIES	4 518	7 529	-40%	18 349	26 822	-32%
	TOTAL	9 001	12 377	-27%	34 030	44 657	-24%
TOTAL	ENTREES	6 240	6 551	-5%	20 622	22 392	-8%
	SORTIES	6 732	9 794	-31%	25 842	34 134	-24%
	TOTAL	12 972	16 345	-21%	46 464	56 526	-18%

TRAFIC DES AUTOCARS

		TOTAL MOIS			CUMUL		
		Mars 2012	Mars 2011	VARIAT. en %	Mars 2012	Mars 2011	VARIAT. en %
AL HOCEIMA	ENTREES	0	0	-	0	0	-
	SORTIES	0	0	-	0	0	-
	TOTAL	0	0	-	0	0	-
NADOR	ENTREES	0	16	-100%	0	43	-100%
	SORTIES	0	17	-100%	0	127	-100%
	TOTAL	0	33	-100%	0	170	-100%
TANGER	ENTREES	49	68	-28%	133	184	-28%
	SORTIES	73	111	-34%	249	302	-18%
	TOTAL	122	179	-32%	382	486	-21%
TOTAL	ENTREES	49	84	-42%	133	227	-41%
	SORTIES	73	128	-43%	249	429	-42%
	TOTAL	122	212	-42%	382	656	-42%

PRINCIPAUX PRODUITS PAR PORT

PORT DE NADOR

TRAFIC GLOBAL Cumul Mars 2012
662 178
Cumul Mars 2011 705 815

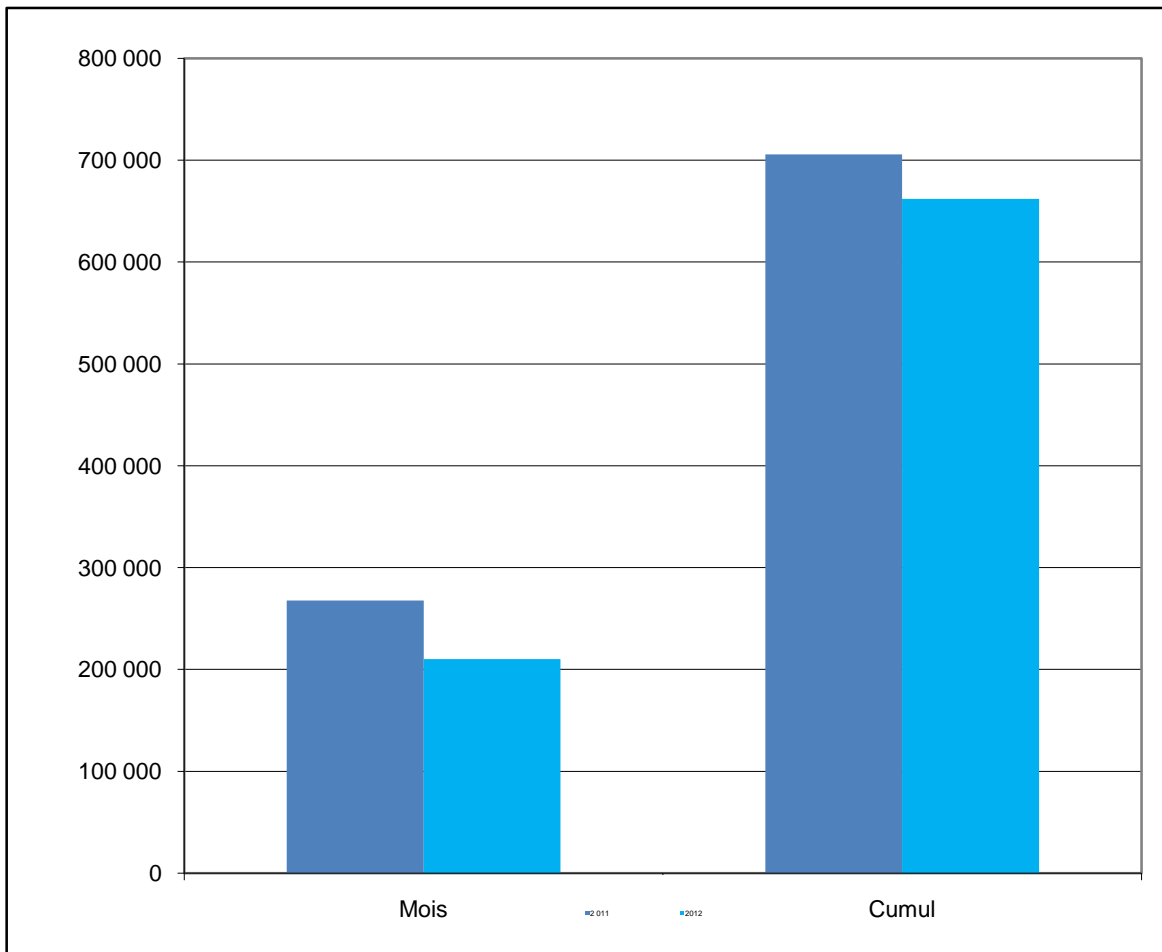
-6,2%

IMPORTATIONS Cumul Mars 2012
506 061
Cumul Mars 2011 539 839

-6,3%

EXPORTATIONS Cumul Mars 2012
156 117
Cumul Mars 2011 165 976

-5,9%



Produits	2012	2011	%
Charbon	121 653	236 762	-48,6%
Céréales	116 814	84 682	37,9%
Billettes	59 997	36 456	64,6%
Butane	50 940	53 624	-5,0%
Coke de pétrole	46 808	49 583	-5,6%
TIR	32 025	33 885	-5,5%

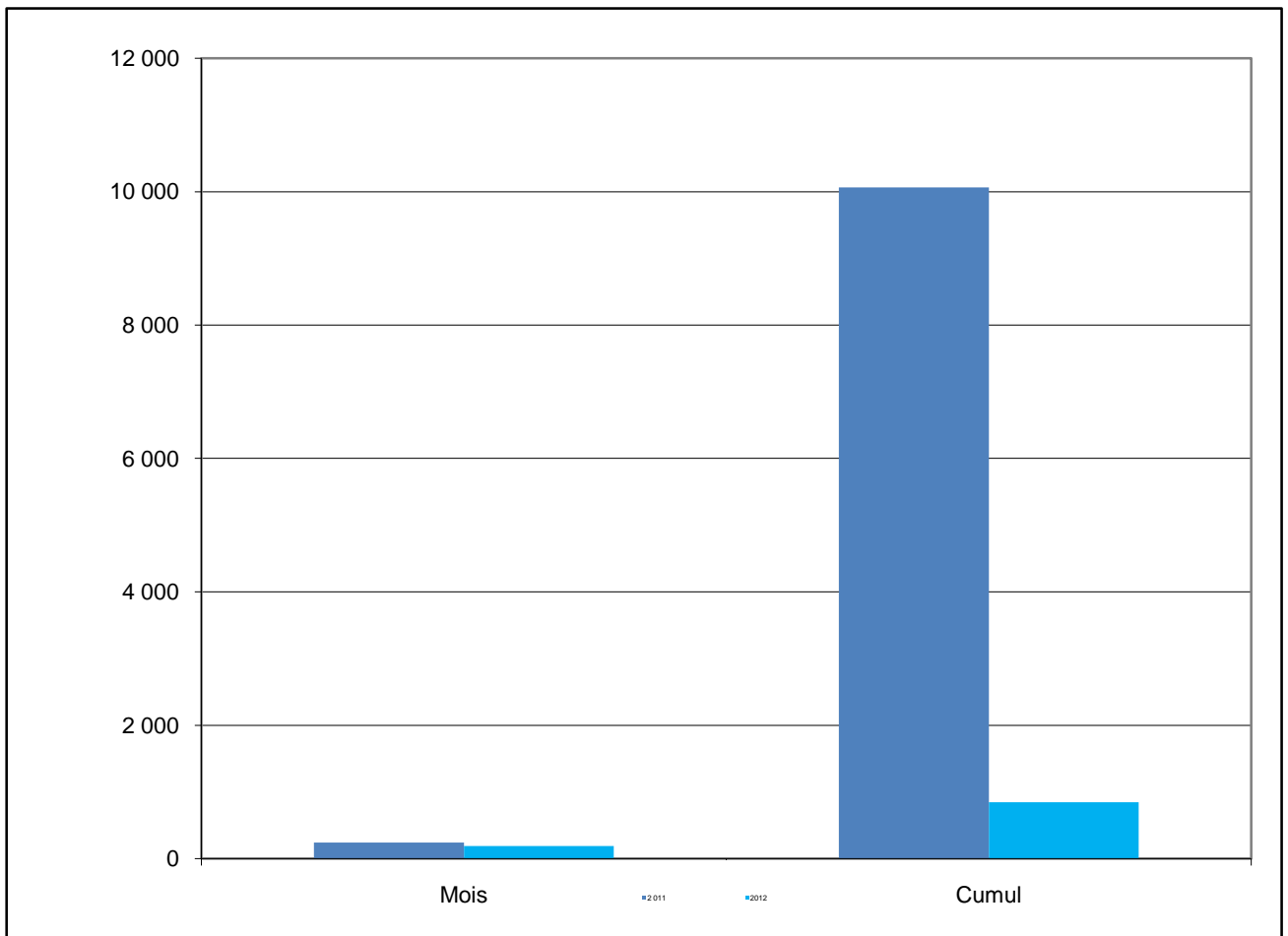
Produits	2012	2011	%
Barytine	85 093	80 287	6,0%
Argil kaolinique	26 449	24 451	8,2%
Bentonite	19 366	27 516	-29,6%
TIR	10 575	18 813	-43,8%
Minerai de fer	5 512	5 433	1,5%
Plomb Lingots	4 508	6 510	-30,8%

PORT DE TANGER

TRAFIC GLOBAL Cumul Mars 2012	 <b style="color: red;">-91,6%
847	
Cumul Mars 2011 10 066	

IMPORTATIONS Cumul Mars 2012	 <b style="color: red;">-91,7%
825	
Cumul Mars 2011 9 997	

EXPORTATIONS Cumul Mars 2012	 <b style="color: red;">-68,1%
22	
Cumul Mars 2011 69	



Produits	2012	2011	%
Ensemble routier vide	825	583	41,5%
-	-	-	-
-	-	-	-
-	-	-	-
Céréales	-	8 349	-100,0%
-	-	-	-

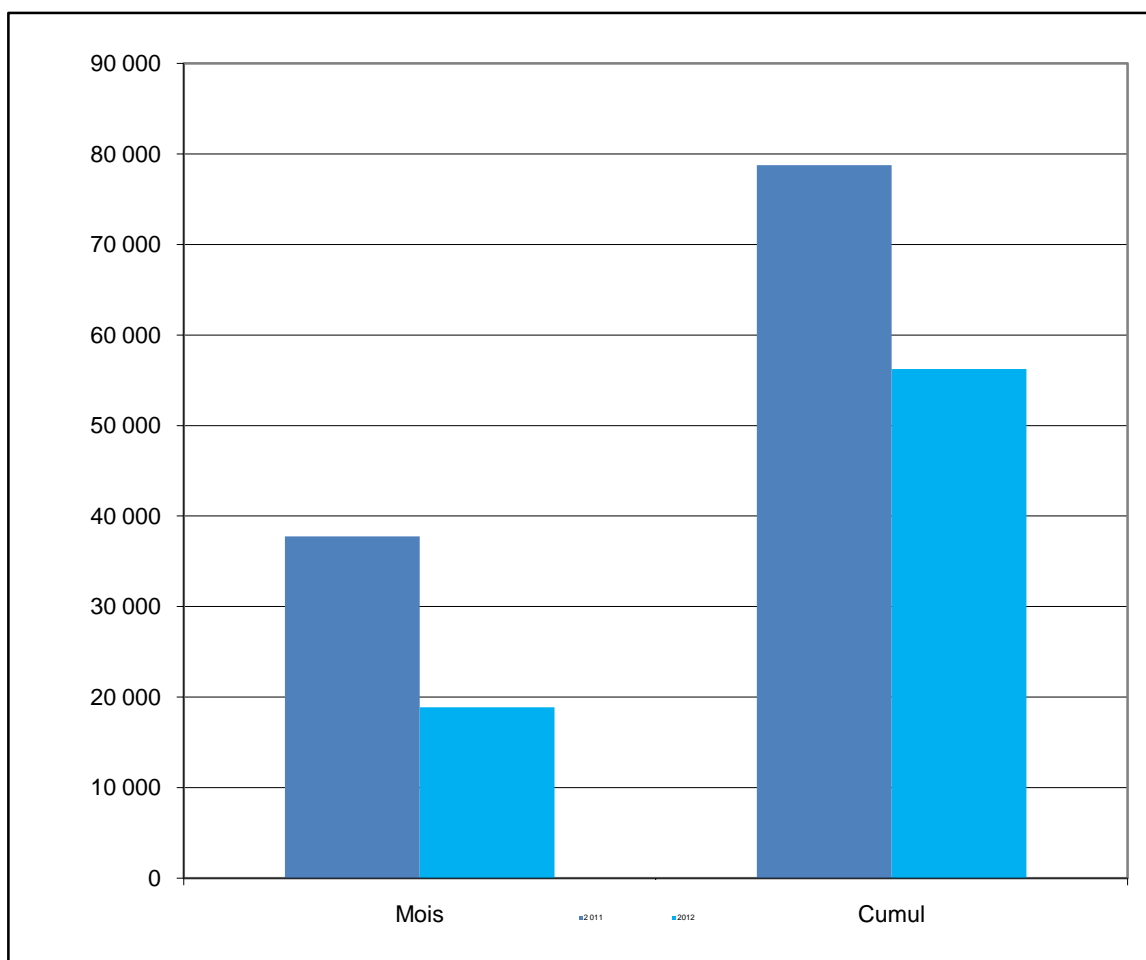
Produits	2012	2011	%
Ensemble routier plein	22	69	-68,1%
-	-	-	-
-	-	-	-
-	-	-	-
-	-	-	-
-	-	-	-

PORT DE KENITRA

TRAFIC GLOBAL Cumul Mars 2012	 -28,6%
56 251	
Cumul Mars 2011 78 750	

IMPORTATIONS Cumul Mars 2012	 -65,5%
15 728	
Cumul Mars 2011 45 638	


EXPORTATIONS Cumul Mars 2012	 22,4%
40 523	
Cumul Mars 2011 33 112	




Produits	2012	2011	%
Rondins de bois	6 791	41 135	-83,5%
Fer à béton	5 193	4 503	15,3%
Fer en fradeaux	3 744	-	-
-	-	-	-
-	-	-	-
-	-	-	-

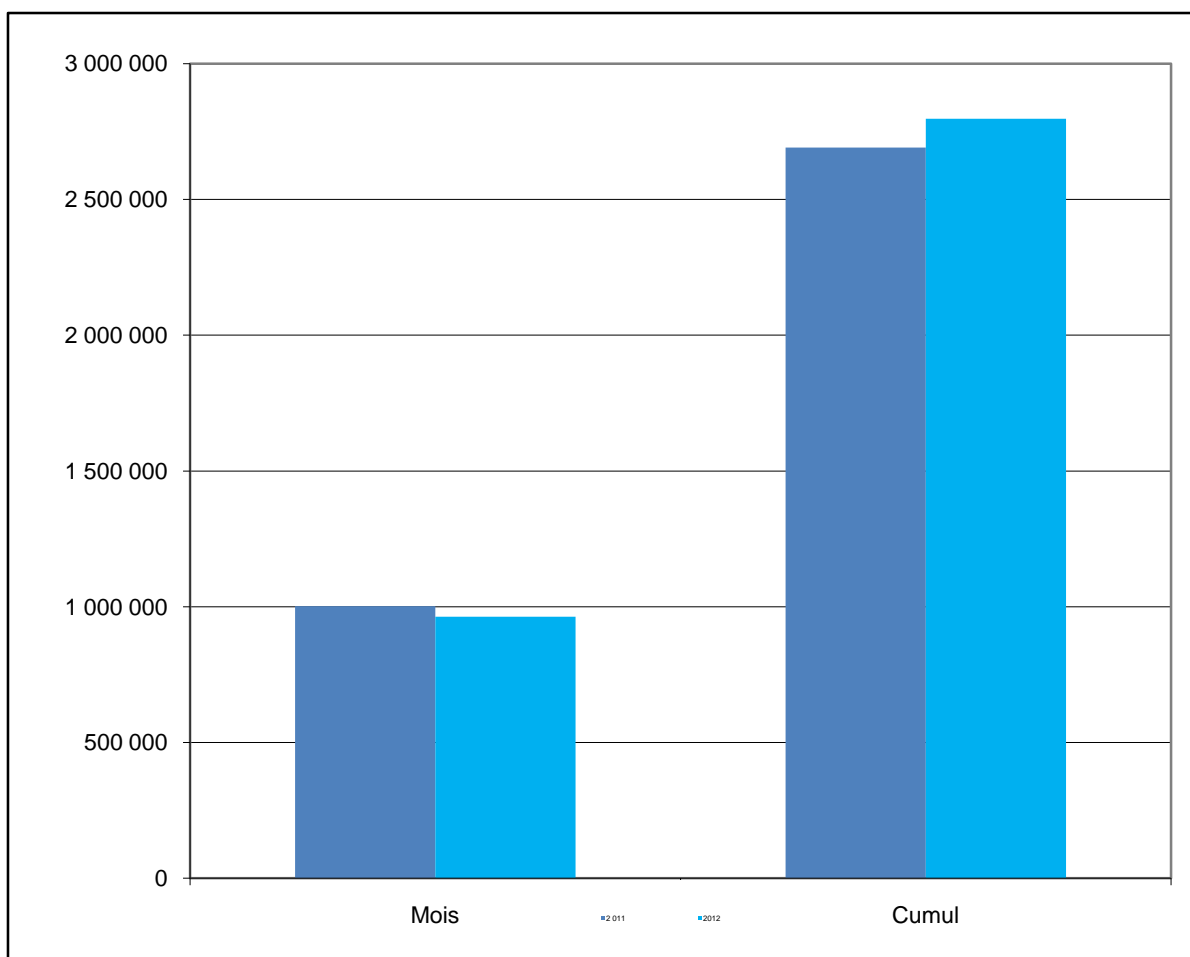
Produits	2012	2011	%
Pate cellulose	19 868	31 162	-36,2%
Graines oléagineuses	11 955	1 950	513,1%
Ferraille	5 358	-	-
Calamine	2 066	-	-
Vin	1 276	-	-
-	-	-	-

PORT DE MOHAMMEDIA

TRAFIC GLOBAL Cumul Mars 2012	3,9%
2 797 417	
Cumul Mars 2011 2 691 360	

IMPORTATIONS Cumul Mars 2012	4,9%
2 271 467	
Cumul Mars 2011 2 165 512	

EXPORTATIONS Cumul Mars 2012	0,0%
525 950	
Cumul Mars 2011 525 848	




Produits	2012	2011	%
Pétrole brut	1 191 123	1 109 268	7,4%
Fuel Oil	504 497	491 919	2,6%
Butane	332 024	335 606	-1,1%
Gasoil	210 988	152 901	38,0%
A. Produits chimiques	10 943	15 192	-28,0%
Huile de base	6 729	6 485	3,8%

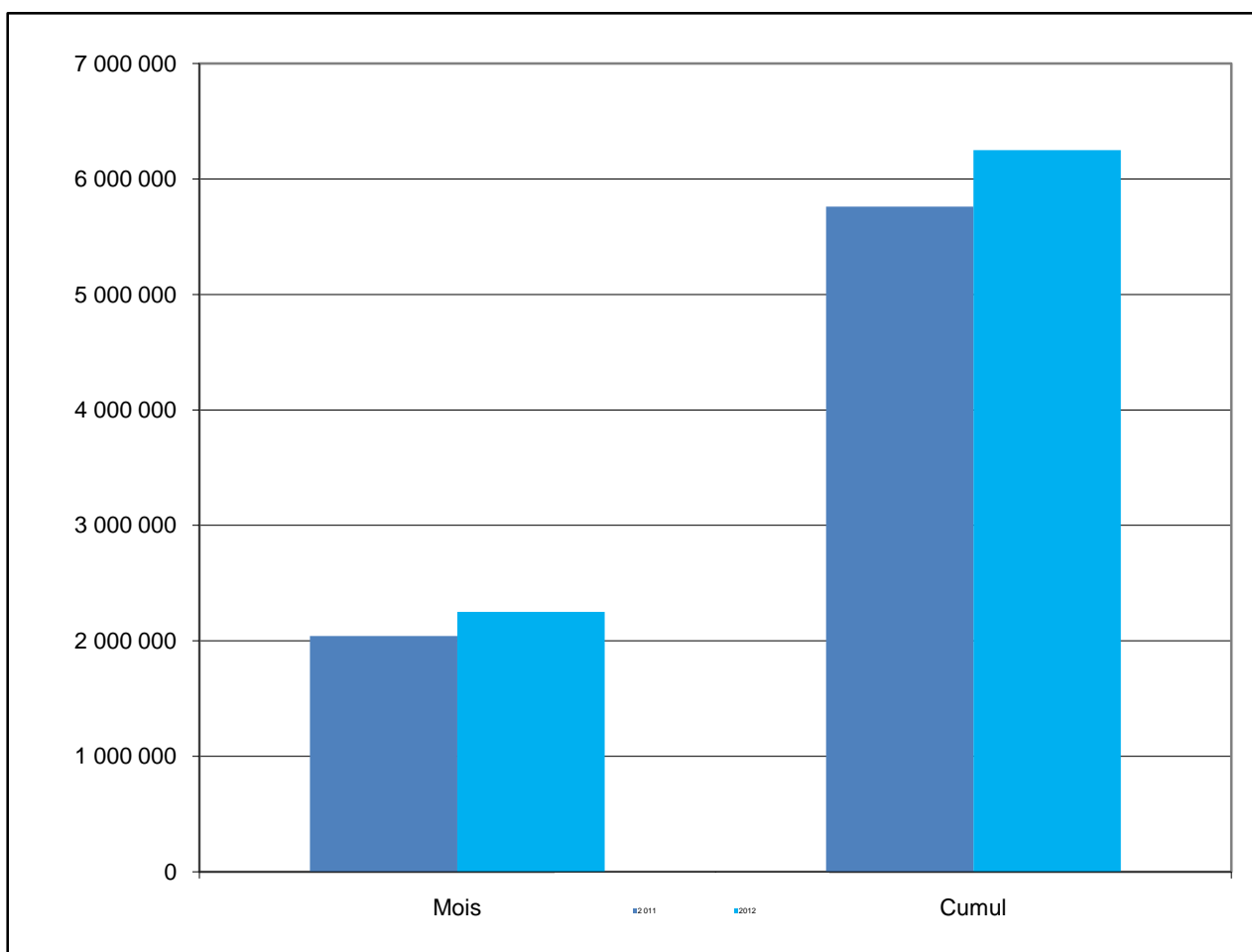
Produits	2012	2011	%
Gasoil	161 738	111 334	45,3%
Virgin Naphta	126 965	89 024	42,6%
Sel	59 172	165 664	-64,3%
Jet	54 099	36 549	48,0%
Fuel Oil	49 506	94 595	-47,7%
Bitume	31 757	-	-

PORT DE CASABLANCA

TRAFIC GLOBAL Cumul Mars 2012	8,5%
6 249 802	
Cumul Mars 2011 5 760 696	

IMPORTATIONS Cumul Mars 2012	11,6%
3 905 073	
Cumul Mars 2011 3 499 147	

EXPORTATIONS Cumul Mars 2012	3,7%
2 344 729	
Cumul Mars 2011 2 261 549	



Produits	2012	2011	%
TC-Tonnage	1 324 949	1 019 620	29,9%
Céréales	1 172 030	1 092 110	7,3%
Aliments de bétails	266 211	241 302	10,3%
Sucre	219 900	234 785	-6,3%
Billetes	145 285	73 613	97,4%
Bois de sciage	129 346	123 675	4,6%

Produits	2012	2011	%
Phosphate	1 720 335	1 645 060	4,6%
TC-Tonnage	523 886	498 790	5,0%
Bobines tôle	29 990	27 347	9,7%
TIR	21 320	31 072	-31,4%
Barytine	12 081	6 411	88,4%
Fluorine	9 000	15 100	-40,4%

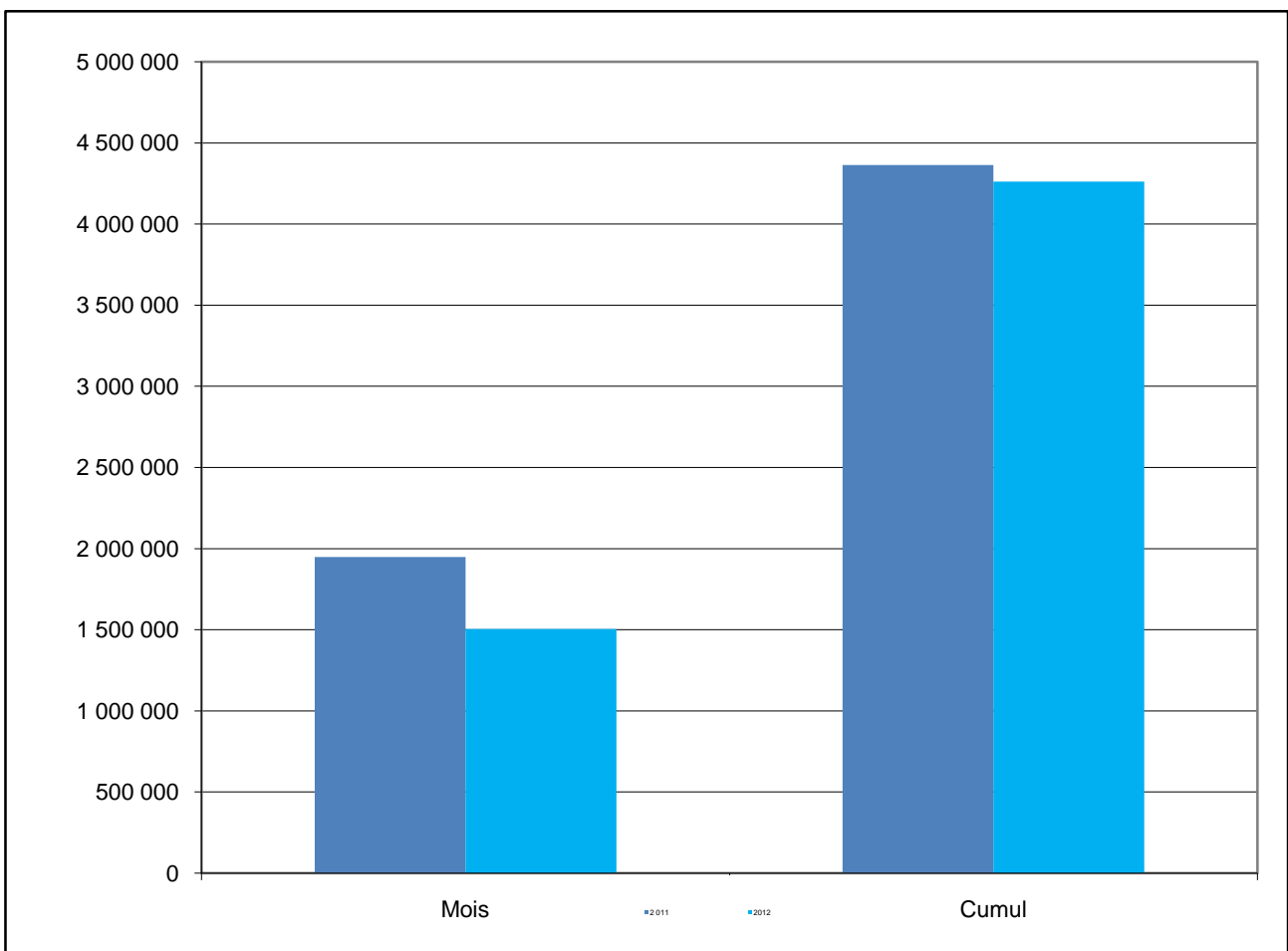
PORT DE JORF LASFAR

TRAFIC GLOBAL Cumul Mars 2012
4 261 803
Cumul Mars 2011 4 363 981

-2,3%

IMPORTATIONS Cumul Mars 2012	2,8%
3 099 493	↑
Cumul Mars 2011 3 015 676	

EXPORTATIONS Cumul Mars 2012	-13,8%
1 162 310	↓
Cumul Mars 2011 1 348 305	



Produits	2012	2011	%
Charbon	1 015 485	881 210	15,2%
Soufre	354 144	628 340	-43,6%
Céréales	300 675	332 805	-9,7%
Coke de pétrole	273 871	193 879	41,3%
Gasoil	234 442	197 438	18,7%
Ammoniac	174 000	188 385	-7,6%

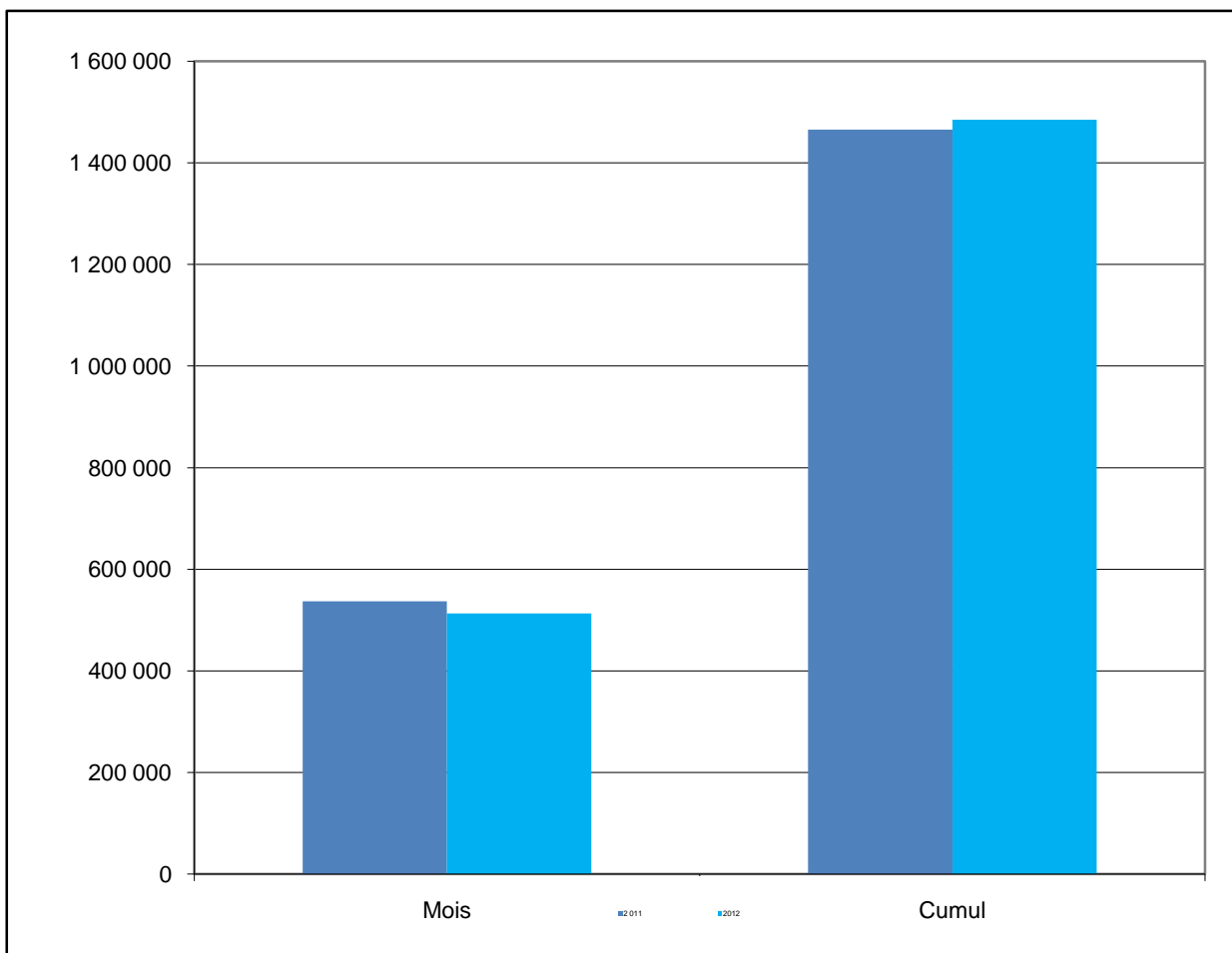
Produits	2012	2011	%
Engrais	827 913	921 435	-10,1%
Acide phosphorique	220 482	395 277	-44,2%
Clinker	48 400	-	-
Fer à béton	28 981	-	-
Gasoil	19 226	31 549	-39,1%
Ciment en sacs	11 358	-	-

PORT DE SAFI

TRAFIC GLOBAL Cumul Mars 2012	1,4%
1 485 068	↑
Cumul Mars 2011 1 465 225	

IMPORTATIONS Cumul Mars 2012	↓
428 138	
Cumul Mars 2011 567 558	
	-24,6%

EXPORTATIONS Cumul Mars 2012	17,7%
1 056 930	↑
Cumul Mars 2011 897 667	



Produits	2012	2011	%
Soufre	296 277	338 617	-12,5%
Céréales	64 113	167 377	-61,7%
Coke de pétrole	52 464	48 311	8,6%
Soude caustique	10 489	5 281	98,6%
Pneus déchiquetés	2 946	-	-
Engrais	1 849	-	-

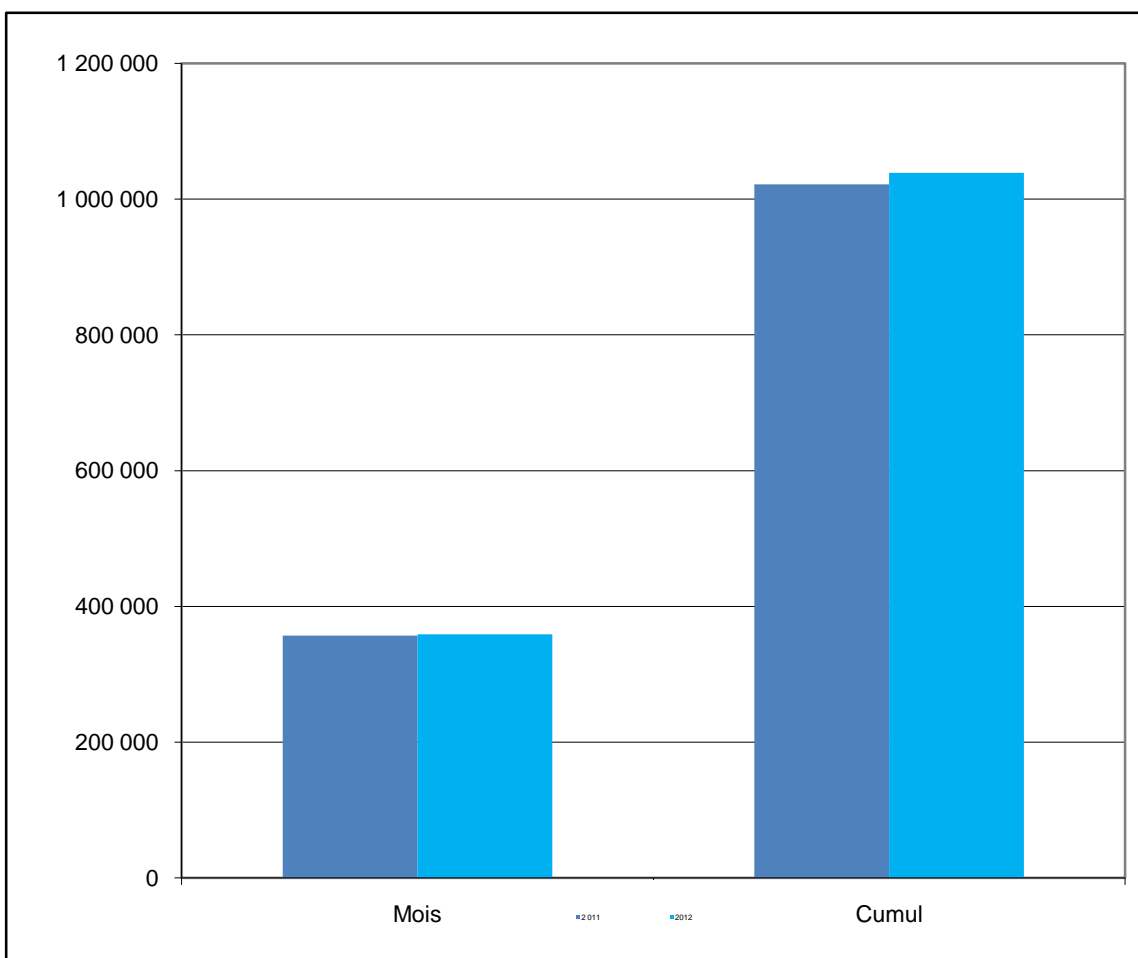
Produits	2012	2011	%
Acide phosphorique	432 970	422 841	2,4%
Barytine	199 774	66 427	200,7%
Engrais	199 352	190 200	4,8%
Phosphate	139 490	115 413	20,9%
Gypse	24 810	25 836	-4,0%
Barytine Big Bag	20 741	18 795	10,4%

PORT D'AGADIR

TRAFIC GLOBAL Cumul Mars 2012	1 038 733	<div style="color: green; font-weight: bold; font-size: 1.2em;">1,6%</div>
Cumul Mars 2011	1 021 925	

IMPORTATIONS Cumul Mars 2012	654 180	<div style="color: green; font-weight: bold; font-size: 1.2em;">0,2%</div>
Cumul Mars 2011	652 710	

EXPORTATIONS Cumul Mars 2012	384 553	<div style="color: green; font-weight: bold; font-size: 1.2em;">4,2%</div>
Cumul Mars 2011	369 215	



Produits	2012	2011	%
Céréales	248 298	196 723	26,2%
TC-Tonnage	109 051	105 136	3,7%
Gasoil	95 537	109 338	-12,6%
Butane	44 472	39 095	13,8%
Charbon	38 304	43 012	-10,9%
Aliments de bétails	31 566	48 690	-35,2%

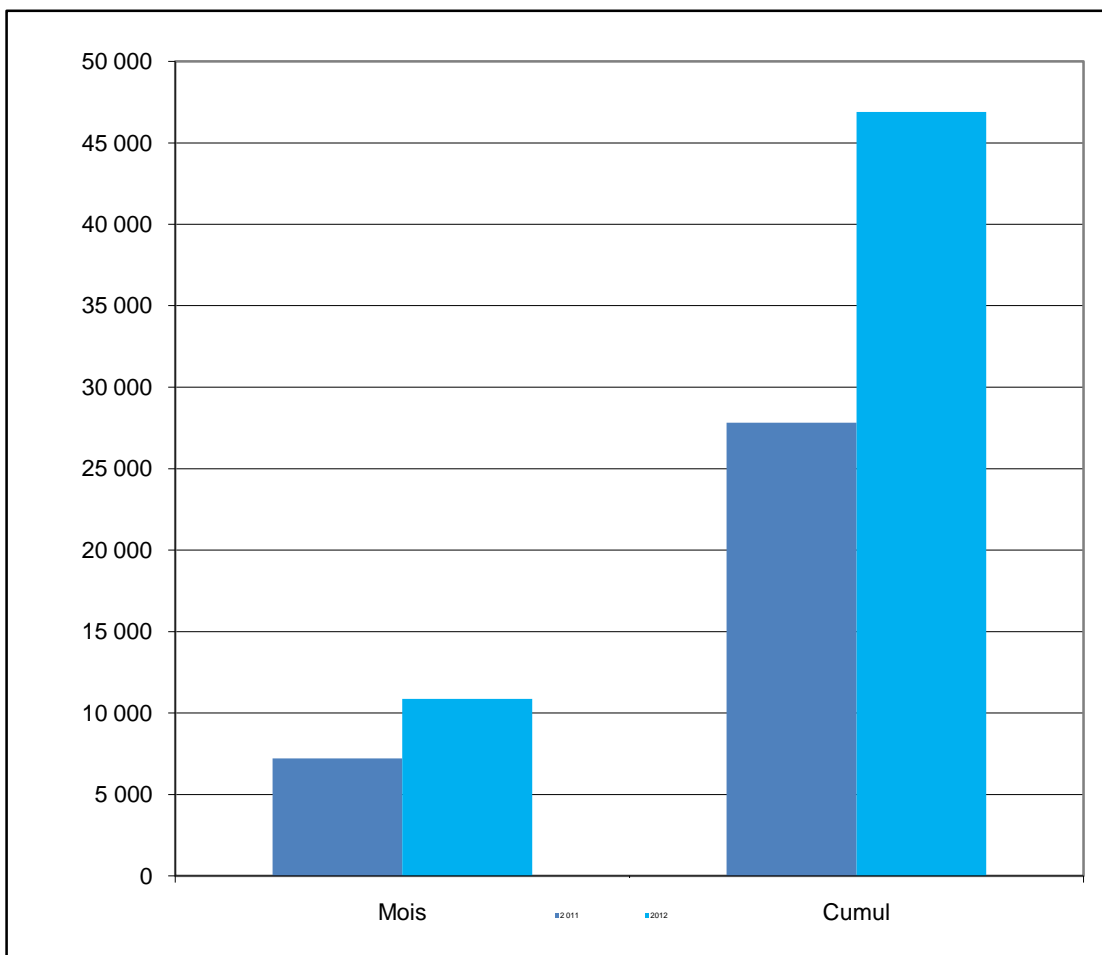
Produits	2012	2011	%
TC-Tonnage	304 625	313 048	-2,7%
Agrumes & primeurs	36 885	15 665	135,5%
Cuivre	25 221	5 177	387,2%
Clinker	7 110	17 330	-59,0%
Farine de poisson	4 234	2 979	42,1%
Autre Divers Conventiennel	3 588	9 881	-63,7%

PORT DE TAN TAN

TRAFIC GLOBAL Cumul Mars 2012	68,6%
46 895	↑
Cumul Mars 2011 27 818	

IMPORTATIONS Cumul Mars 2012	59,5%
44 378	↑
Cumul Mars 2011 27 818	

EXPORTATIONS Cumul Mars 2012	
2 517	
Cumul Mars 2011 0	



Produits	2012	2011	%
Fuel Oil	26 991	12 206	121,1%
Gasoil	16 293	14 241	14,4%
Essence	1 094	1 371	-20,2%
-	-	-	-
-	-	-	-
-	-	-	-

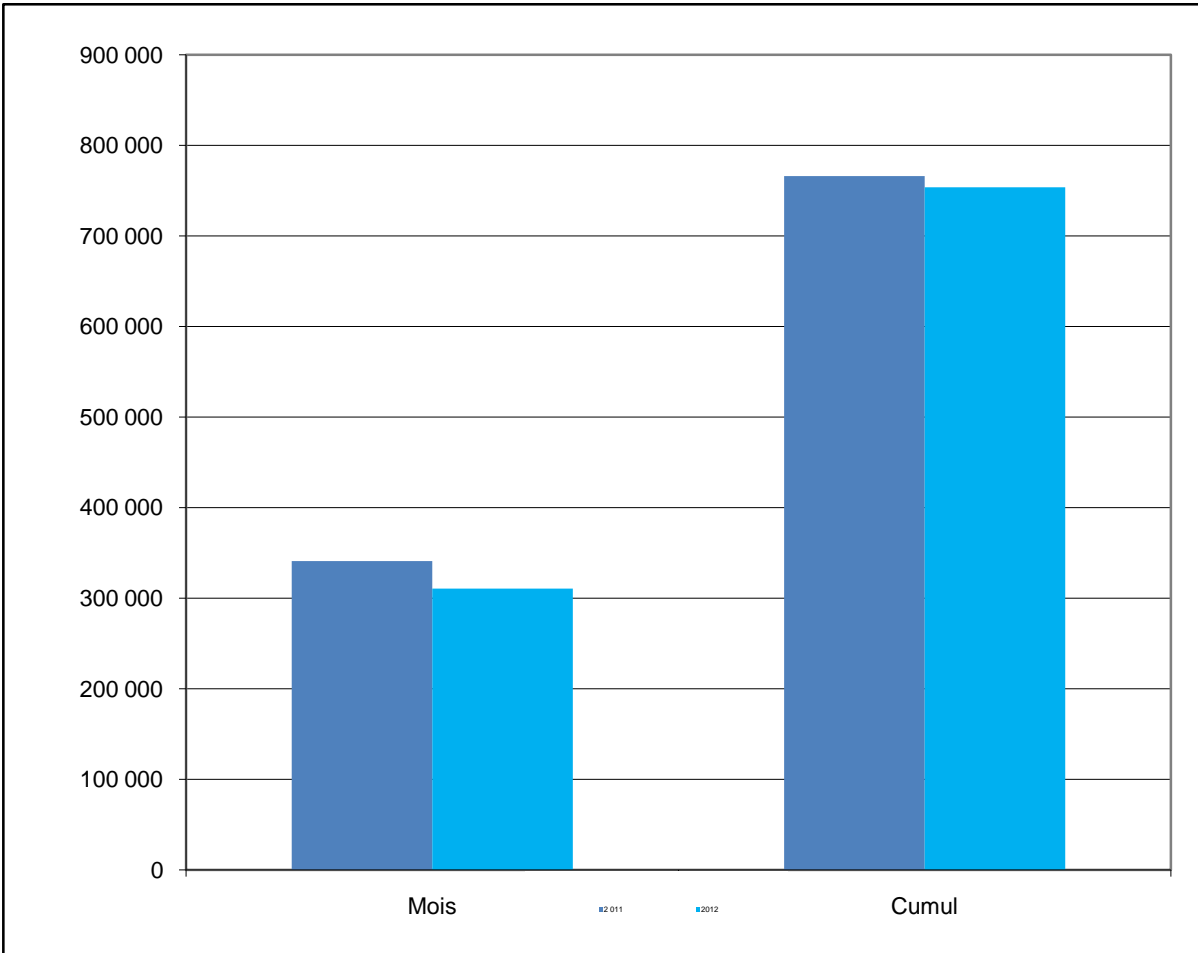
Produits	2012	2011	%
Farine de poisson	2 517	-	-
-	-	-	-
-	-	-	-
-	-	-	-
-	-	-	-
-	-	-	-

PORT DE LAAYOUNE

TRAFIC GLOBAL Cumul Mars 2012	
753 666	
Cumul Mars 2011 765 909	
-1,6%	

IMPORTATIONS Cumul Mars 2012	24,3%
176 560	
Cumul Mars 2011 142 059	

EXPORTATIONS Cumul Mars 2012	
577 106	
Cumul Mars 2011 623 850	
-7,5%	



Produits	2012	2011	%
Gasoil	69 320	68 083	1,8%
Clinker	48 314	29 701	62,7%
Fuel Oil	38 026	24 378	56,0%
Essence	7 493	4 814	55,7%
Butane	7 138	7 452	-4,2%
Gypse	3 230	3 300	-2,1%

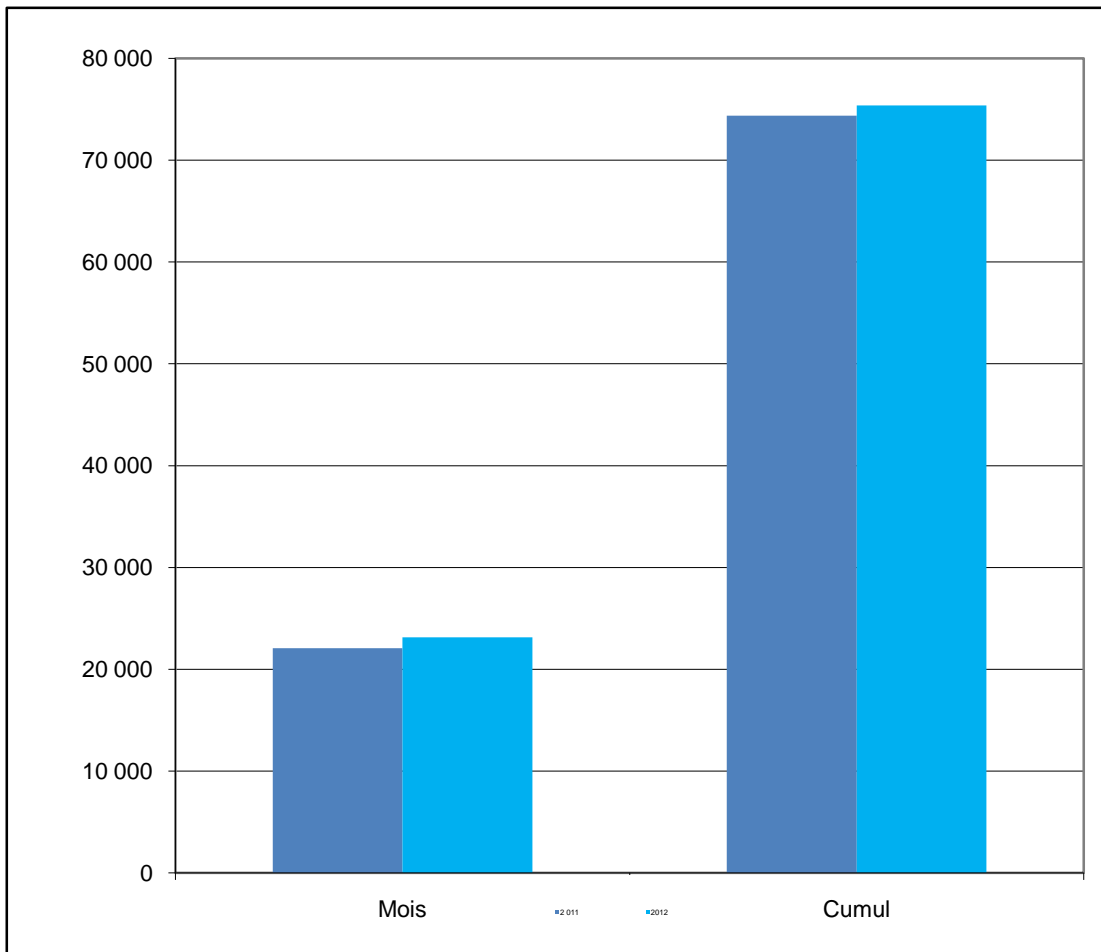
Produits	2012	2011	%
Phosphate	471 754	512 983	-8,0%
Sable	87 006	67 415	29,1%
Sel	9 300	20 070	-53,7%
Farine de poisson	8 876	22 769	-61,0%
Autre Divers Conventionnel	170	97	75,3%
-	-	-	-

PORT DE DAKHLA

TRAFIC GLOBAL Cumul Mars 2012	1,4%
75 368	↑
Cumul Mars 2011 74 362	

IMPORTATIONS Cumul Mars 2012	2,2%
75 355	↑
Cumul Mars 2011 73 768	

EXPORTATIONS Cumul Mars 2012	-97,8%
13	↓
Cumul Mars 2011 594	



Produits	2012	2011	%
Poisson pélagique	46 733	46 287	1,0%
Gasoil	20 566	21 862	-5,9%
Fuel Oil	3 601	2 001	80,0%
Essence	3 204	3 361	-4,7%
Pêche hauturière	1 251	257	386,8%
-	-	-	-

Produits	2012	2011	%
Poisson congelé	13	594	-97,8%
-	-	-	-
-	-	-	-
-	-	-	-
-	-	-	-
-	-	-	-

ACTIVITE DU PORT DE TANGER MED

PORT DE TANGER MED

TRAFIC GLOBAL Cumul Mars 2012

4 641 487

Cumul Mars 2011
7 883 970

-41,1%



IMPORTATIONS Cumul Mars 2012

719 652

Cumul Mars 2011
634 872

13,4%



TRANSBORDEMENT Cumul Mars 2012

3 246 225

Cumul Mars 2011
6 622 649

-51,0%

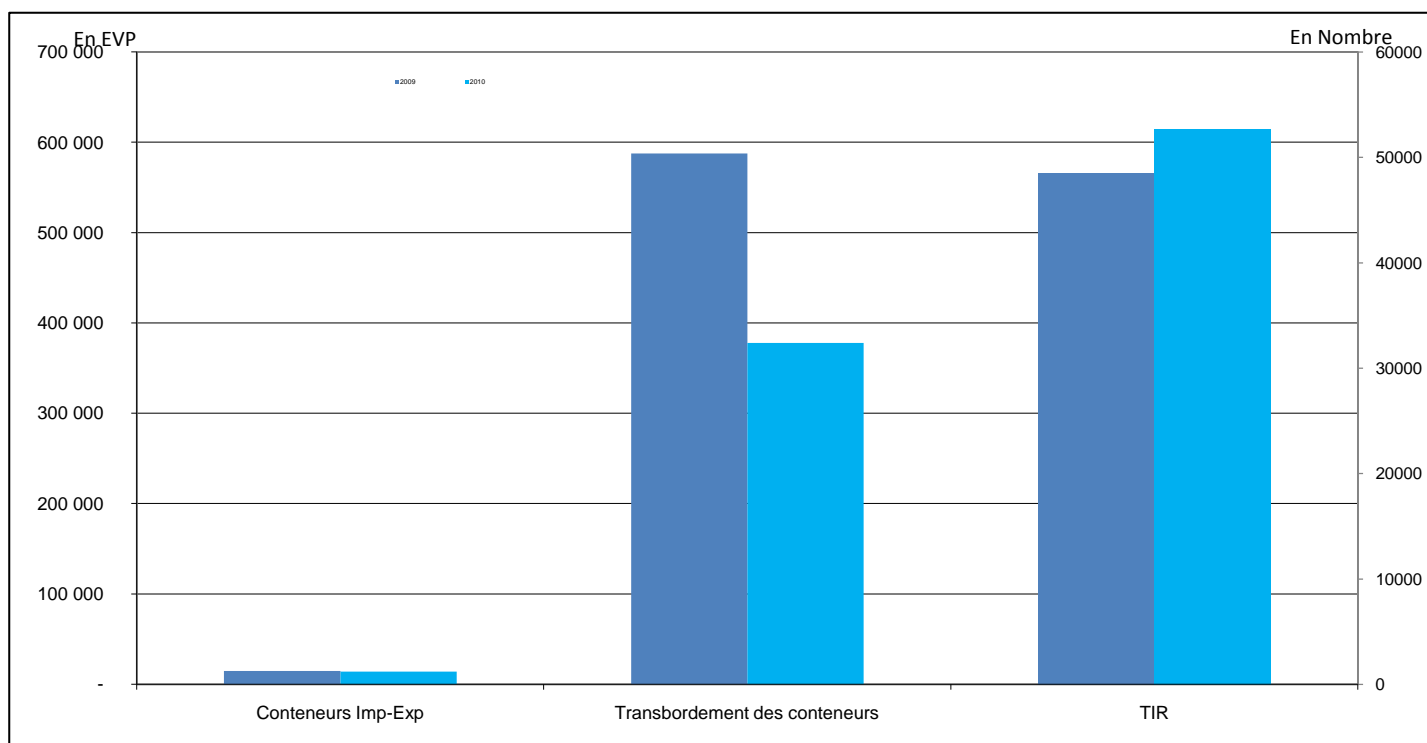


EXPORTATIONS Cumul Mars 2012

675 610

Cumul Mars 2011
626 449

7,8%



IMPORT	2012	2011	%	TRANSBOR	2012	2011	%	EXPORT	2012	2011	%
Conteneurs	8 479	7 507	12,9%	Conteneurs Décharg.	197 811	304 351	-35,0%	Conteneurs	5 590	7 302	-23,4%
TIR	25 434	23 570	7,9%	Conteneurs Charg.	180 039	283 190	-36,4%	TIR	27 254	24 991	9,1%
Céréales	29 869	61 394	-51,3%	Total	377 849	587 542	-35,7%				-
Passagers	2012	2011	%	Voitures	2012	2011	%	Autocars	2012	2011	%
Entrée	177 677	142 081	25,1%	Entrée	63 786	53 931	18,3%	Entrée	1 062	861	23,3%
Sortie	173 152	119 113	45,4%	Sortie	55 002	53 931	2,0%	Sortie	980	606	61,7%
Total	350 829	261 194	34%	Total	118 788	107 862	0,1	Total	2 042	1 467	39%