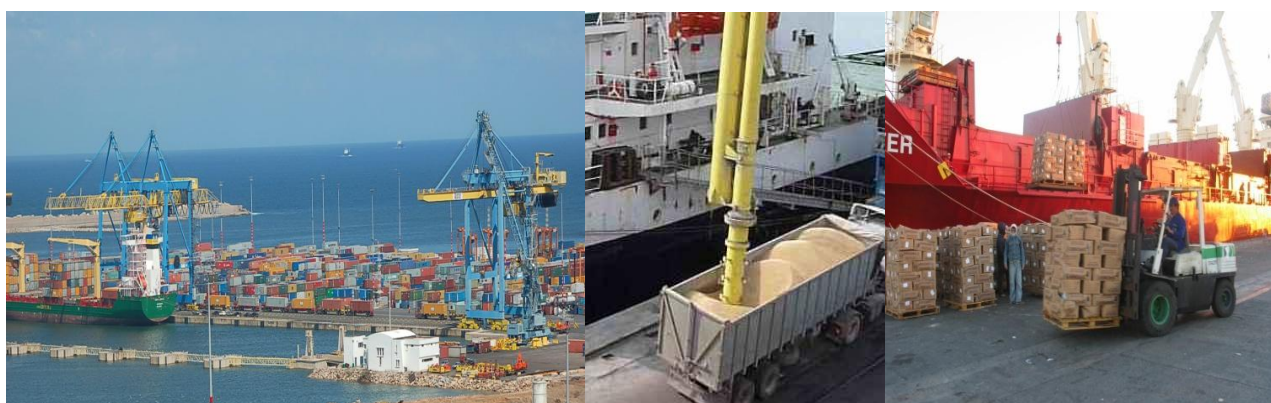




# Activité portuaire



**juillet 2012**

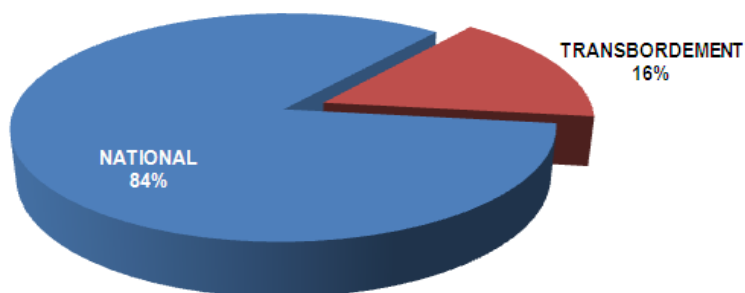
## ACTIVITE PORTUAIRE GLOBALE (1)

TRAFIC GLOBAL(1) Cumul juillet 2012	 -9,7%
<b>53 713 860</b>	
Cumul juillet 2011	
<b>59 456 796</b>	

TRAFIC NATIONAL(2)	4,6%
Cumul juillet 2012	
<b>45 030 721</b>	
Cumul juillet 2011	
<b>43 032 450</b>	

TRANSBORDEMENT	 -47,1%
Cumul juillet 2012	
<b>8 683 139</b>	
Cumul juillet 2011	
<b>16 424 346</b>	

Part du transbordement dans le trafic global

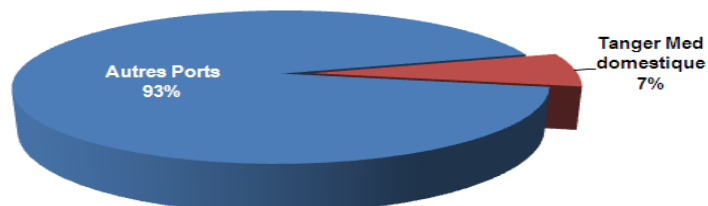
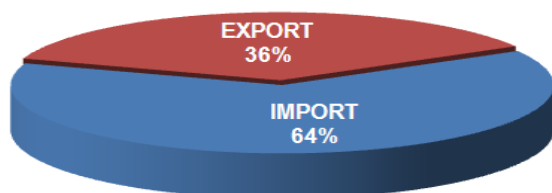


## ACTIVITE PORTUAIRE NATIONALE (2)

TRAFIC NATIONAL(2)	 4,6%
Cumul juillet 2012	
<b>45 030 721</b>	
Cumul juillet 2011	
<b>43 032 450</b>	

IMPORTATIONS	 6,0%
Cumul juillet 2012	
<b>28 600 697</b>	
Cumul juillet 2011	
<b>26 987 512</b>	

EXPORTATIONS	 2,4%
Cumul juillet 2012	
<b>16 430 024</b>	
Cumul juillet 2011	
<b>16 044 938</b>	



(1) Trafic global y compris le transbordement

(2) Trafic domestique y compris le trafic import-Export de Tanger Med

# ACTIVITE DES PORTS GERES PAR L'ANP

<b>TRAFIC GLOBAL</b>	<b>4,0%</b> 
<b>Cumul juillet 2012</b>	
<b>41 807 155</b>	
<b>Cumul juillet 2011</b>	
<b>40 184 639</b>	

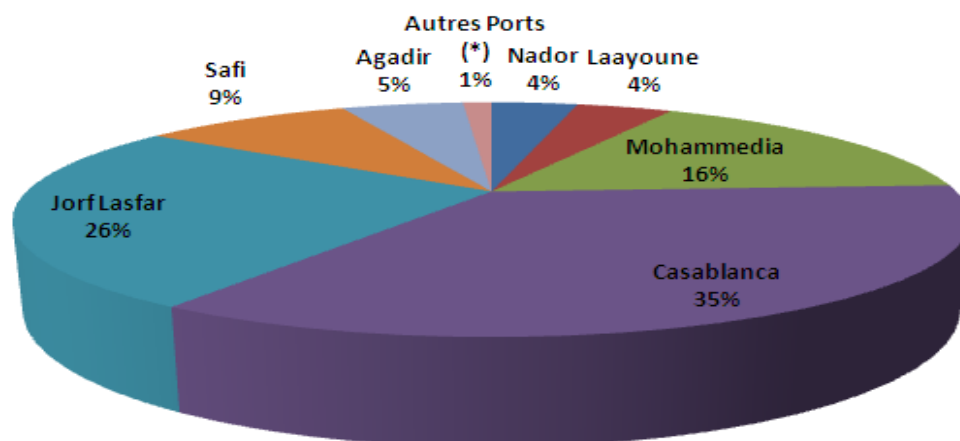
<b>IMPORTATIONS</b>	<b>5,4%</b> 
<b>Cumul juillet 2012</b>	
<b>26 840 653</b>	
<b>Cumul juillet 2011</b>	
<b>25 469 843</b>	

<b>EXPORTATIONS</b>	<b>1,7%</b> 
<b>Cumul juillet 2012</b>	
<b>14 966 502</b>	
<b>Cumul juillet 2011</b>	
<b>14 714 796</b>	

## EVOLUTION DES PRINCIPAUX TRAFICS

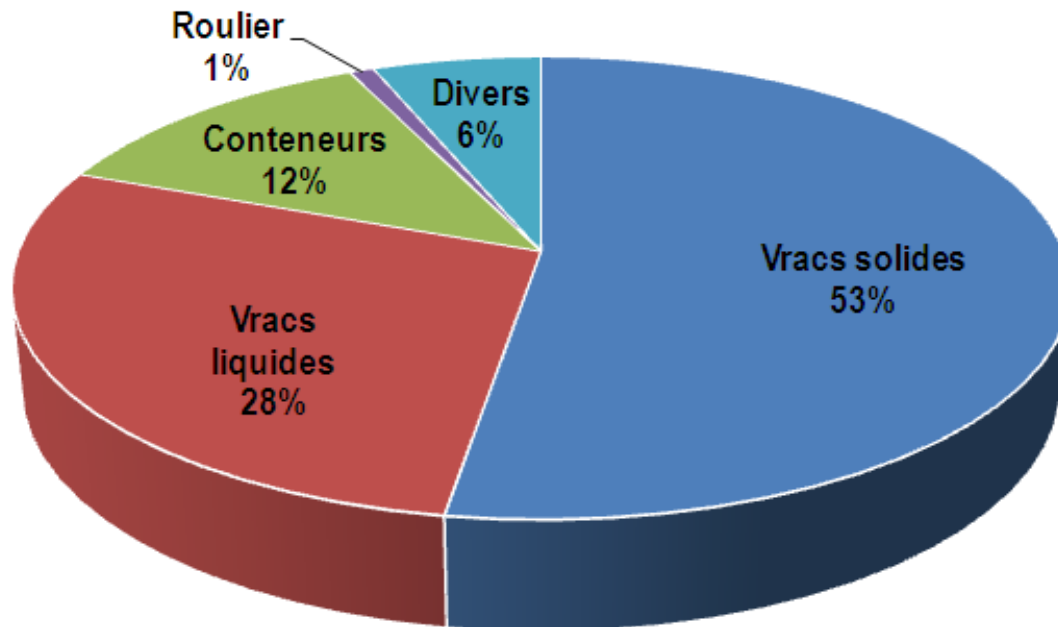
Trafics par mode de conditionnement	IMPORT		EXPORT		TOTAL	
	2012	%/ 2011	2012	%/ 2011	2012	%/ 2011
<b>Vracs Solides dont:</b>	<b>12 066 406</b>	<b>3,9%</b>	<b>9 879 301</b>	<b>5,3%</b>	<b>21 945 707</b>	<b>4,6%</b>
- Phosphate	0	-	5 604 389	3,3%	5 604 389	3,3%
- Céréales	3 880 962	7,5%	0	-	3 880 962	7,5%
- Soufre	2 008 655	-14,0%	0	-	2 008 655	-14,0%
- Engrais	132 599	-22,9%	2 819 892	12,1%	2 952 491	9,9%
- Charbon & Coke	3 708 756	6,9%	0	-	3 708 756	6,9%
<b>Vracs liquides dont:</b>	<b>9 009 166</b>	<b>4,9%</b>	<b>2 853 431</b>	<b>-12,0%</b>	<b>11 862 597</b>	<b>0,3%</b>
- Hydrocarbures	7 770 789	5,9%	1 035 699	17,7%	8 806 488	7,2%
- Acide phosphorique	0	-	1 798 960	-22,5%	1 798 960	-22,5%
- Ammoniac	420 313	-0,6%	0	-	420 313	-0,6%
- Huiles végétales	293 002	15,2%	0	-100,0%	293 002	14,7%
<b>Trafic unitarisé dont:</b>	<b>3 712 427</b>	<b>13,2%</b>	<b>1 780 982</b>	<b>1,6%</b>	<b>5 493 409</b>	<b>9,2%</b>
- Conteneurs	3 440 058	16,2%	1 688 330	3,4%	5 128 388	11,6%
-RORO dont	272 369	-14,1%	92 652	-22,6%	365 021	-16,4%
* <i>TIR</i>	162 556	-21,4%	79 648	-19,0%	242 204	-20,7%
<b>Divers</b>	<b>2 052 654</b>	<b>2,8%</b>	<b>452 788</b>	<b>33,3%</b>	<b>2 505 442</b>	<b>7,2%</b>
- Bois & dérivés	566 954	-24,2%	52 092	-21,6%	619 046	-24,0%
- Produits sidérurgiques	944 507	21,4%	84 800	-15,2%	1 029 307	17,3%
- Agrumes et primeurs	0	-	49 745	57,3%	49 745	57,3%

## PART DE CHAQUE PORT DANS LE TRAFIC GLOBAL



PORTS	IMPORT		EXPORT		TOTAL	
	2012	%/ 2011	2012	%/ 2011	2012	%/ 2011
NADOR	1 188 724	2,7%	349 787	-9,2%	1 538 511	-0,3%
TANGER VILLE	1 551	-85,7%	22	-68,1%	1 573	-85,6%
KENITRA	120 971	-8,3%	88 941	-5,6%	209 912	-7,2%
MOHAMMEDIA	5 758 772	6,2%	1 065 009	-9,0%	6 823 781	3,5%
CASABLANCA	9 051 464	10,2%	5 659 780	10,2%	14 711 244	10,2%
JORF-LASFAR	7 451 937	3,2%	3 177 806	-3,5%	10 629 743	1,1%
SAFI	1 150 305	-7,1%	2 570 887	9,2%	3 721 192	3,6%
AGADIR	1 415 624	-1,4%	753 492	34,5%	2 169 116	8,7%
TAN-TAN	87 535	19,5%	10 440	317,8%	97 975	29,3%
LAAYOUNE	439 046	9,8%	1 265 880	-26,5%	1 704 926	-19,6%
DAKHLA	174 724	6,0%	24 458	4017,5%	199 182	20,5%
<b>TOTAL</b>	<b>26 840 653</b>	<b>5,4%</b>	<b>14 966 502</b>	<b>1,7%</b>	<b>41 807 155</b>	<b>4,0%</b>

## TRAFIC VENTILE PAR CONDITIONNEMENT



Trafic portuaire hors Tanger Med	Unité	2012	2 011	%
Vrac solides	T	21 945 707	20 987 997	4,6%
Vrac liquides	T	11 862 597	11 828 654	0,3%
Conteneurs	EVP	580 571	559 545	3,8%
Conteneurs	T	5 128 388	4 594 403	11,6%
Roulier	T	365 021	436 874	-16,4%
TIR	Nbre	9 217	13 803	-33,2%
Divers	T	2 505 442	2 336 711	7,2%

Activité du port de Tanger Med	Unité	2012	2 011	%
<b>Conteneurs</b>				
Trafic Domestique	EVP	59 174	38 533	53,6%
	T	442 088	390 707	13,2%
Trafic Transbordement	EVP	997 388	1 426 232	-30,1%
	T	8 683 139	16 424 346	-47,1%
<b>TIR</b>	Nbre	114 490	106 451	7,6%
	T	2 511 790	2 285 430	9,9%

# **STATISTIQUES PAR PORT**

**TRAFIC GLOBAL PAR PORT EN TONNAGE**

PORT	MOIS			CUMUL		
	juillet 2012	juillet 2 011	VARIAT. en %	juillet 2012	juillet 2011	VARIAT. en %
<b>NADOR</b>	185 912	224 803	-17,3%	1 538 511	1 542 736	-0,3%
<b>TANGER</b>	165	132	25,0%	1 573	10 902	-85,6%
<b>KENITRA</b>	30 748	34 460	-10,8%	209 912	226 159	-7,2%
<b>MOHAMMEDIA</b>	1 098 824	813 174	35,1%	6 823 781	6 594 218	3,5%
<b>CASABLANCA</b>	1 982 984	1 913 282	3,6%	14 711 244	13 349 614	10,2%
<b>JORF LASFAR</b>	1 688 070	1 819 576	-7,2%	10 629 743	10 511 264	1,1%
<b>SAFI</b>	589 531	464 607	26,9%	3 721 192	3 591 413	3,6%
<b>AGADIR</b>	277 703	250 771	10,7%	2 169 116	1 995 706	8,7%
<b>TAN-TAN</b>	14 780	11 020	34,1%	97 975	75 746	29,3%
<b>LAAYOUNE</b>	307 263	205 304	49,7%	1 704 926	2 121 520	-19,6%
<b>DAKHLA</b>	38 317	33 662	13,8%	199 182	165 361	20,5%
<b>TOTAL</b>	<b>6 214 297</b>	<b>5 770 791</b>	<b>7,7%</b>	<b>41 807 155</b>	<b>40 184 639</b>	<b>4,0%</b>

**TRAFIC GLOBAL : IMPORT-EXPORT**

PORT	IMPORT		EXPORT		TOTAL	
	juillet 2012	CUMUL	juillet 2012	CUMUL	juillet 2012	CUMUL
NADOR	136 108	1 188 724	49 804	349 787	185 912	1 538 511
TANGER	165	1 551	0	22	165	1 573
KENITRA	22 509	120 971	8 239	88 941	30 748	209 912
MOHAMMEDIA	974 199	5 758 772	124 625	1 065 009	1 098 824	6 823 781
CASABLANCA	1 143 455	9 051 464	839 529	5 659 780	1 982 984	14 711 244
JORF LASFAR	1 151 782	7 451 937	536 288	3 177 806	1 688 070	10 629 743
SAFI	186 028	1 150 305	403 503	2 570 887	589 531	3 721 192
AGADIR	169 374	1 415 624	108 329	753 492	277 703	2 169 116
TAN-TAN	14 505	87 535	275	10 440	14 780	97 975
LAAYOUNE	64 027	439 046	243 236	1 265 880	307 263	1 704 926
DAKHLA	38 106	174 724	211	24 458	38 317	199 182
<b>TOTAL 2012</b>	<b>3 900 258</b>	<b>26 840 653</b>	<b>2 314 039</b>	<b>14 966 502</b>	<b>6 214 297</b>	<b>41 807 155</b>
<b>TOTAL 2011</b>	<b>3 628 704</b>	<b>25 469 843</b>	<b>2 142 087</b>	<b>14 714 796</b>	<b>5 770 791</b>	<b>40 184 639</b>
<b>VARIAT en %</b>	<b>7,5%</b>	<b>5,4%</b>	<b>8,0%</b>	<b>1,7%</b>	<b>7,7%</b>	<b>4,0%</b>



**TRAFIC CABOTAGE PAR PORT EN TONNAGE**

PORT	MOIS			CUMUL		
	juillet 2012	juillet 2 011	VARIAT. en %	juillet 2012	juillet 2011	VARIAT. en %
NADOR	6 263	0	-	37 016	29 493	25,5%
TANGER	0	0	-	0	0	-
KENITRA	0	0	-	0	0	-
MOHAMMEDIA	55 101	58 334	-5,5%	428 234	416 197	2,9%
CASABLANCA	0	0	-	0	0	-
JORF LASFAR	0	13 073	-100,0%	30 273	44 622	-32,2%
SAFI	0	0	-	0	0	-
AGADIR	12 104	33 985	-64,4%	205 734	148 042	39,0%
TAN-TAN	14 505	11 020	31,6%	74 389	73 247	1,6%
LAAYOUNE	25 380	45 312	-44,0%	139 536	270 505	-48,4%
DAKHLA	2 966	4 495	-34,0%	32 125	38 467	-16,5%
<b>TOTAL</b>	<b>116 319</b>	<b>166 219</b>	<b>-30,0%</b>	<b>947 307</b>	<b>1 020 573</b>	<b>-7,2%</b>

# **TRAFIC PAR MODE DE CONDITIONNEMENT**

**TRAFIC GLOBAL VENTILE PAR MODE DE CONDITIONNEMENT**

<b>NATURE</b>	<b>Cumul juillet 2012</b>	<b>Cumul juillet 2011</b>	<b>Var. en %</b>
<b>Vracs liquides</b>			
Hydrocarbures	8 806 488	8 218 324	7,2%
Acide Phosphorique	1 798 960	2 321 243	-22,5%
Ammoniac	420 313	422 719	-0,6%
Huiles végétales	293 002	255 374	14,7%
Autres vracs liquides	543 834	610 994	-11,0%
<b>TOTAL 1</b>	<b>11 862 597</b>	<b>11 828 654</b>	<b>0,3%</b>
<b>Vracs solides</b>			
Céréales	3 880 962	3 609 467	7,5%
Engrais	2 952 491	2 685 758	9,9%
Phosphates	5 604 389	5 423 359	3,3%
Charbon & Coke	3 708 756	3 469 548	6,9%
Soufre	2 008 655	2 335 862	-14,0%
Autres vracs solides	480 365	3 464 003	-86,1%
<b>TOTAL 2</b>	<b>18 635 618</b>	<b>20 987 997</b>	<b>-11,2%</b>
<b>Marchandises générales</b>			
Conteneurs	5 128 388	4 594 403	11,6%
Ro-Ro	365 021	436 874	-16,4%
Divers	2 505 442	2 336 711	7,2%
<b>TOTAL 3</b>	<b>7 998 851</b>	<b>7 367 988</b>	<b>8,6%</b>
<b>Total Général (1+2+3)</b>	<b>38 497 066</b>	<b>40 184 639</b>	<b>-4,2%</b>

**TRAFIC DES VRACS SOLIDES EN TONNAGE**

PORT	MOIS			CUMUL		
	juillet 2012	juillet 2011	VARIAT. en %	juillet 2012	juillet 2011	VARIAT. en %
NADOR	124 734	176 584	-29,4%	1 017 413	1 114 544	-8,7%
TANGER	0	0	-	0	8 349	-100,0%
KENITRA	4 539	6 025	-24,7%	35 573	25 143	41,5%
MOHAMMEDIA	0	62 914	-100,0%	68 158	323 460	-78,9%
CASABLANCA	1 062 838	985 962	7,8%	8 356 027	7 490 405	11,6%
JORF LASFAR	1 330 636	1 188 073	12,0%	7 752 198	7 227 378	7,3%
SAFI	372 197	318 336	16,9%	2 472 736	2 307 668	7,2%
AGADIR	171 047	112 521	52,0%	877 278	681 462	28,7%
TAN-TAN	0	0	-	0	0	-
LAAYOUNE	244 098	168 484	44,9%	1 366 324	1 809 588	-24,5%
DAKHLA	0	0	-	0	0	-
<b>TOTAL</b>	<b>3 310 089</b>	<b>3 018 899</b>	<b>9,6%</b>	<b>21 945 707</b>	<b>20 987 997</b>	<b>4,6%</b>

**TRAFIC DES VRACS SOLIDES : IMPORT-EXPORT**

PORT	IMPORT		EXPORT		TOTAL	
	juillet 2012	CUMUL	juillet 2012	CUMUL	juillet 2012	CUMUL
NADOR	83 396	715 397	41 338	302 016	124 734	1 017 413
TANGER	0	0	0	0	0	0
KENITRA	0	0	4 539	35 573	4 539	35 573
MOHAMMEDIA	0	0	0	68 158	0	68 158
CASABLANCA	411 545	4 087 614	651 293	4 268 413	1 062 838	8 356 027
JORF LASFAR	958 141	5 362 383	372 495	2 389 815	1 330 636	7 752 198
SAFI	186 028	1 138 752	186 169	1 333 984	372 197	2 472 736
AGADIR	79 773	631 476	91 274	245 802	171 047	877 278
TAN-TAN	0	0	0	0	0	0
LAAYOUNE	9 603	130 784	234 495	1 235 540	244 098	1 366 324
DAKHLA	0	0	0	0	0	0
<b>TOTAL 2012</b>	<b>1 728 486</b>	<b>12 066 406</b>	<b>1 581 603</b>	<b>9 879 301</b>	<b>3 310 089</b>	<b>21 945 707</b>
<b>TOTAL 2011</b>	<b>1 691 427</b>	<b>11 610 057</b>	<b>1 327 472</b>	<b>9 377 940</b>	<b>3 018 899</b>	<b>20 987 997</b>
<b>VARIAT en %</b>	<b>2,2%</b>	<b>3,9%</b>	<b>19,1%</b>	<b>5,3%</b>	<b>9,6%</b>	<b>4,6%</b>

**TRAFIC DES VRACS LIQUIDES EN TONNAGE**

PORT	MOIS			CUMUL		
	juillet 2012	juillet 2011	VARIAT. en %	juillet 2012	juillet 2011	VARIAT. en %
NADOR	25 878	23 364	10,8%	169 968	174 866	-2,8%
TANGER	0	0	-	0	0	-
KENITRA	0	1 345	-100,0%	1 276	2 656	-52,0%
MOHAMMEDIA	1 098 824	750 260	46,5%	6 755 623	6 270 758	7,7%
CASABLANCA	36 352	34 454	5,5%	238 611	199 638	19,5%
JORF LASFAR	326 537	543 025	-39,9%	2 564 605	3 080 599	-16,7%
SAFI	215 329	129 764	65,9%	1 190 250	1 224 132	-2,8%
AGADIR	54 807	88 723	-38,2%	473 034	471 719	0,3%
TAN-TAN	14 780	11 020	34,1%	93 187	74 517	25,1%
LAAYOUNE	54 480	36 809	48,0%	306 760	277 728	10,5%
DAKHLA	13 606	6 995	94,5%	69 283	52 041	33,1%
<b>TOTAL</b>	<b>1 840 593</b>	<b>1 625 759</b>	<b>13,2%</b>	<b>11 862 597</b>	<b>11 828 654</b>	<b>0,3%</b>

**TRAFIC DES VRACS LIQUIDES : IMPORT-EXPORT**

PORT	IMPORT		EXPORT		TOTAL	
	juillet 2012	CUMUL	juillet 2012	CUMUL	juillet 2012	CUMUL
NADOR	25 878	169 968	0	0	25 878	169 968
TANGER	0	0	0	0	0	0
KENITRA	0	0	0	1 276	0	1 276
MOHAMMEDIA	974 199	5 758 772	124 625	996 851	1 098 824	6 755 623
CASABLANCA	36 352	235 824	0	2 787	36 352	238 611
JORF LASFAR	190 198	1 903 421	136 339	661 184	326 537	2 564 605
SAFI	0	10 489	215 329	1 179 761	215 329	1 190 250
AGADIR	54 807	470 044	0	2 990	54 807	473 034
TAN-TAN	14 505	87 535	275	5 652	14 780	93 187
LAAYOUNE	52 151	303 830	2 329	2 930	54 480	306 760
DAKHLA	13 606	69 283	0	0	13 606	69 283
<b>TOTAL 2012</b>	<b>1 361 696</b>	<b>9 009 166</b>	<b>478 897</b>	<b>2 853 431</b>	<b>1 840 593</b>	<b>11 862 597</b>
<b>TOTAL 2011</b>	<b>1 079 668</b>	<b>8 584 595</b>	<b>546 091</b>	<b>3 244 059</b>	<b>1 625 759</b>	<b>11 828 654</b>
<b>VARIAT en %</b>	<b>26,1%</b>	<b>4,9%</b>	<b>-12,3%</b>	<b>-12,0%</b>	<b>13,2%</b>	<b>0,3%</b>

**TRAFIC DU DIVERS CONVENTIONNEL EN TONNAGE**

PORT	MOIS			CUMUL		
	juillet 2012	juillet 2011	VARIAT. en %	juillet 2012	juillet 2011	VARIAT. en %
NADOR	20 889	10 796	93,5%	241 378	139 973	72,4%
TANGER	0	0	-	0	955	-100,0%
KENITRA	26 209	27 090	-3,3%	173 063	198 360	-12,8%
MOHAMMEDIA	0	0	-	0	0	-
CASABLANCA	200 461	189 919	5,6%	1 406 320	1 445 818	-2,7%
JORF LASFAR	30 897	88 478	-65,1%	312 940	203 287	53,9%
SAFI	2 005	16 507	-87,9%	58 206	59 613	-2,4%
AGADIR	10 100	7 176	40,7%	147 006	139 952	5,0%
TAN-TAN	0	0	-	4 788	1 229	289,6%
LAAYOUNE	8 685	11	78854,5%	31 842	34 204	-6,9%
DAKHLA	24 711	26 667	-7,3%	129 899	113 320	14,6%
<b>TOTAL</b>	<b>323 957</b>	<b>366 644</b>	<b>-11,6%</b>	<b>2 505 442</b>	<b>2 336 711</b>	<b>7,2%</b>



**TRAFIC DIVERS CONVENTIONNEL : IMPORT-EXPORT**

PORT	IMPORT		EXPORT		TOTAL	
	juillet 2012	CUMUL	juillet 2012	CUMUL	juillet 2012	CUMUL
NADOR	16 696	222 595	4 193	18 783	20 889	241 378
TANGER	0	0	0	0	0	0
KENITRA	22 509	120 971	3 700	52 092	26 209	173 063
MOHAMMEDIA	0	0	0	0	0	0
CASABLANCA	189 248	1 316 172	11 213	90 148	200 461	1 406 320
JORF LASFAR	3 443	186 133	27 454	126 807	30 897	312 940
SAFI	0	1 064	2 005	57 142	2 005	58 206
AGADIR	9 232	95 846	868	51 160	10 100	147 006
TAN-TAN	0	0	0	4 788	0	4 788
LAAYOUNE	2 273	4 432	6 412	27 410	8 685	31 842
DAKHLA	24 500	105 441	211	24 458	24 711	129 899
<b>TOTAL 2012</b>	<b>267 901</b>	<b>2 052 654</b>	<b>56 056</b>	<b>452 788</b>	<b>323 957</b>	<b>2 505 442</b>
<b>TOTAL 2011</b>	<b>318 361</b>	<b>1 996 933</b>	<b>48 283</b>	<b>339 778</b>	<b>366 644</b>	<b>2 336 711</b>
<b>VARIAT en %</b>	<b>-15,8%</b>	<b>2,8%</b>	<b>16,1%</b>	<b>33,3%</b>	<b>-11,6%</b>	<b>7,2%</b>

# TRAFICS SPECIFIQUES

TRAFIC DES CEREALES EN TONNAGE

PORT	MOIS							CUMUL						
	juillet 2012			juillet 2011			Var %	juillet 2012			juillet 2011			Var %
	MARSA MAROC	SOSIPO	MASS CEREALES	MARSA MAROC	SOSIPO	MASS CEREALES		MARSA MAROC	SOSIPO	MASS CEREALES	MARSA MAROC	SOSIPO	MASS CEREALES	
NADOR	5 851	0	0	4 670	20 000	0	-76,3%	151 677	91 839	0	79 602	126 444	0	18,2%
TANGER	0	0	0	0	0	0	-	0	0	0	8 349	0	0	-100,0%
KENITRA	0	0	0	0	0	0	-	0	0	0	0	0	0	-
MOHAMMEDIA	0	0	0	0	0	0	-	0	0	0	0	0	0	-
CASABLANCA	15 808	66 564	59 055	22 953	69 073	129 989	-36,3%	454 789	798 428	1 170 435	436 471	663 728	1 127 049	8,8%
JORF LASFAR	0	0	20 223	0	0	12 000	68,5%	0	0	620 807	0	0	601 675	3,2%
SAFI	0	7 905	0	0	0	0	-	88 020	84 952	0	106 926	141 184	0	-30,3%
AGADIR	17 000	12 504	0	0	15 710	0	87,8%	164 445	255 570	0	89 595	228 444	0	32,1%
TAN-TAN	0	0	0	0	0	0	-	0	0	0	0	0	0	-
LAAYOUNE	0	0	0	0	0	0	-	0	0	0	0	0	0	-
DAKHLA	0	0	0	0	0	0	-	0	0	0	0	0	0	-
<b>TOTAL</b>	<b>38 659</b>	<b>86 973</b>	<b>79 278</b>	<b>27 623</b>	<b>104 783</b>	<b>141 989</b>	<b>-25,3%</b>	<b>858 931</b>	<b>1 230 789</b>	<b>1 791 242</b>	<b>720 943</b>	<b>1 159 800</b>	<b>1 728 724</b>	<b>7,5%</b>
	<b>204 910</b>			<b>274 395</b>				<b>3 880 962</b>			<b>3 609 467</b>			

**TRAFIC GLOBAL DES MINERAIS EN TONNAGE**

PORT	MOIS			CUMUL		
	juillet 2012	juillet 2011	VARIAT. en %	juillet 2012	juillet 2011	VARIAT. en %
NADOR	118 883	144 888	-17,9%	750 685	885 703	-15,2%
TANGER	0	0	-	0	0	-
KENITRA	0	0	-	2 066	0	-
MOHAMMEDIA	0	0	-	0	0	-
CASABLANCA	671 243	523 128	28,3%	4 358 516	3 803 661	14,6%
JORF LASFAR	896 065	767 793	16,7%	4 249 768	4 156 357	2,2%
SAFI	290 467	262 657	10,6%	1 742 180	1 531 464	13,8%
AGADIR	106 922	37 912	182,0%	318 709	131 936	141,6%
TAN-TAN	0	0	-	0	0	-
LAAYOUNE	213 810	114 100	87,4%	1 074 666	1 499 831	-28,3%
DAKHLA	0	0	-	0	0	-
<b>TOTAL</b>	<b>2 297 390</b>	<b>1 850 478</b>	<b>24,2%</b>	<b>12 496 590</b>	<b>12 008 952</b>	<b>4,1%</b>

**TRAFIC DES MINERAIS EN TONNAGE : IMPORT-EXPORT**

PORT	IMPORT		EXPORT		TOTAL	
	juillet 2012	CUMUL	juillet 2012	CUMUL	juillet 2012	CUMUL
NADOR	77 545	448 669	41 338	302 016	118 883	750 685
TANGER	0	0	0	0	0	0
KENITRA	0	0	0	2 066	0	2 066
MOHAMMEDIA	0	0	0	0	0	0
CASABLANCA	19 950	93 234	651 293	4 265 282	671 243	4 358 516
JORF LASFAR	896 065	4 249 768	0	0	896 065	4 249 768
SAFI	178 123	932 283	112 344	809 897	290 467	1 742 180
AGADIR	29 998	97 417	76 924	221 292	106 922	318 709
TAN-TAN	0	0	0	0	0	0
LAAYOUNE	0	14 652	213 810	1 060 014	213 810	1 074 666
DAKHLA	0	0	0	0	0	0
<b>TOTAL 2012</b>	<b>1 201 681</b>	<b>5 836 023</b>	<b>1 095 709</b>	<b>6 660 567</b>	<b>2 297 390</b>	<b>12 496 590</b>
<b>TOTAL 2011</b>	<b>1 057 982</b>	<b>5 862 900</b>	<b>792 496</b>	<b>6 146 052</b>	<b>1 850 478</b>	<b>12 008 952</b>
<b>VARIAT en %</b>	<b>13,6%</b>	<b>-0,5%</b>	<b>38,3%</b>	<b>8,4%</b>	<b>24,2%</b>	<b>4,1%</b>

**TRAFIC DU CHARBON ET COKE DE PERTOLE EN TONNAGE**

PORT	MOIS			CUMUL		
	juillet 2012	juillet 2011	VARIAT. en %	juillet 2012	juillet 2011	VARIAT. en %
NADOR	77 545	82 448	-5,9%	421 023	557 000	-24,4%
TANGER	0	0	-	0	0	-
KENITRA	0	0	-	0	0	-
MOHAMMEDIA	0	0	-	0	0	-
CASABLANCA	19 950	8 643	130,8%	66 540	64 446	3,2%
JORF LASFAR	603 130	493 872	22,1%	2 989 262	2 638 593	13,3%
SAFI	29 105	25 750	13,0%	134 514	98 853	36,1%
AGADIR	29 998	32 991	-9,1%	97 417	110 656	-12,0%
TAN-TAN	0	0	-	0	0	-
LAAYOUNE	0	0	-	0	0	-
DAKHLA	0	0	-	0	0	-
<b>TOTAL</b>	<b>759 728</b>	<b>643 704</b>	<b>18,0%</b>	<b>3 708 756</b>	<b>3 469 548</b>	<b>6,9%</b>

### TRAFIC DES HYDROCARBURES EN TONNAGE

PORT	MOIS			CUMUL		
	juillet 2012	juillet 2011	VARIAT. en %	juillet 2012	juillet 2011	VARIAT. en %
NADOR	25 878	23 364	10,8%	169 968	174 866	-2,8%
TANGER	0	0	-	0	0	-
KENITRA	0	0	-	0	0	-
MOHAMMEDIA	1 087 340	741 165	46,7%	6 699 732	6 198 799	8,1%
CASABLANCA	0	0	-	0	0	-
JORF LASFAR	88 174	178 342	-50,6%	1 092 184	1 079 862	1,1%
SAFI	0	0	-	0	0	-
AGADIR	34 797	67 404	-48,4%	379 272	361 781	4,8%
TAN-TAN	14 505	11 020	31,6%	92 219	73 247	25,9%
LAAYOUNE	52 151	36 809	41,7%	303 830	277 728	9,4%
DAKHLA	13 606	6 995	94,5%	69 283	52 041	33,1%
<b>TOTAL</b>	<b>1 316 451</b>	<b>1 065 099</b>	<b>23,6%</b>	<b>8 806 488</b>	<b>8 218 324</b>	<b>7,2%</b>

**TRAFIC DES HYDROCARBURES EN TONNAGE : IMPORT-EXPORT**

PORT	IMPORT		EXPORT		TOTAL	
	juillet 2012	CUMUL	juillet 2012	CUMUL	juillet 2012	CUMUL
NADOR	25 878	169 968	0	0	25 878	169 968
TANGER	0	0	0	0	0	0
KENITRA	0	0	0	0	0	0
MOHAMMEDIA	962 715	5 704 752	124 625	994 980	1 087 340	6 699 732
CASABLANCA	0	0	0	0	0	0
JORF LASFAR	88 174	1 056 149	0	36 035	88 174	1 092 184
SAFI	0	0	0	0	0	0
AGADIR	34 797	379 272	0	0	34 797	379 272
TAN-TAN	14 505	87 535	0	4 684	14 505	92 219
LAAYOUNE	52 151	303 830	0	0	52 151	303 830
DAKHLA	13 606	69 283	0	0	13 606	69 283
<b>TOTAL 2012</b>	<b>1 191 826</b>	<b>7 770 789</b>	<b>124 625</b>	<b>1 035 699</b>	<b>1 316 451</b>	<b>8 806 488</b>
<b>TOTAL 2011</b>	<b>913 875</b>	<b>7 338 732</b>	<b>151 224</b>	<b>879 592</b>	<b>1 065 099</b>	<b>8 218 324</b>
<b>VARIAT en %</b>	<b>30,4%</b>	<b>5,9%</b>	<b>-17,6%</b>	<b>17,7%</b>	<b>23,6%</b>	<b>7,2%</b>



### TRAFIC DES CONTENEURS EN TONNAGE

PORT		MOIS			CUMUL		
		juillet 2012	juillet 2011	VARIAT. en %	juillet 2012	juillet 2011	VARIAT. en %
CASABLANCA	IMPORT	478 570	468 526	2,1%	3 221 800	2 725 831	18,2%
	EXPORT	171 288	187 548	-8,7%	1 234 790	1 165 999	5,9%
	TOTAL	649 858	656 074	-0,9%	4 456 590	3 891 830	14,5%
AGADIR	IMPORT	25 562	25 949	-1,5%	218 258	235 317	-7,2%
	EXPORT	16 187	16 402	-1,3%	453 540	467 256	-2,9%
	TOTAL	41 749	42 351	-1,4%	671 798	702 573	-4,4%
TOTAL	IMPORT	504 132	494 475	2,0%	3 440 058	2 961 148	16,2%
	EXPORT	187 475	203 950	-8,1%	1 688 330	1 633 255	3,4%
	TOTAL	691 607	698 425	-1,0%	5 128 388	4 594 403	11,6%

**TRAFIC DES CONTENEURS EN NOMBRE d'EVP**

PORT		MOIS			CUMUL		
		juillet 2012	juillet 2011	VARIAT. en %	juillet 2012	juillet 2011	VARIAT. en %
CASABLANCA	IMPORT	37 928	38 909	-2,5%	256 203	237 813	7,7%
	EXPORT	33 946	39 979	-15,1%	249 264	240 926	3,5%
	TOTAL	71 874	78 888	-8,9%	505 467	478 739	5,6%
AGADIR	IMPORT	2 671	1 982	34,7%	37 184	39 826	-6,6%
	EXPORT	2 299	2 367	-2,8%	37 919	40 980	-7,5%
	TOTAL	4 970	4 349	14,3%	75 104	80 806	-7,1%
TOTAL	IMPORT	40 599	40 891	-0,7%	293 387	277 639	5,7%
	EXPORT	36 245	42 346	-14,4%	287 183	281 906	1,9%
	TOTAL	76 844	83 237	-7,7%	580 571	559 545	3,8%

### TRAFIC DU TIR EN TONNAGE

PORT		MOIS			CUMUL		
		juillet 2012	juillet 2011	VARIAT. en %	juillet 2012	juillet 2011	VARIAT. en %
NADOR	IMPORT	10 065	10 594	-5,0%	77 640	76 408	1,6%
	EXPORT	4 271	3 465	23,3%	28 877	36 945	-21,8%
	TOTAL	14 336	14 059	2,0%	106 517	113 353	-6,0%
CASABLANCA	IMPORT	9 195	17 232	-46,6%	83 365	128 990	-35,4%
	EXPORT	4 931	9 210	-46,5%	50 749	61 334	-17,3%
	TOTAL	14 126	26 442	-46,6%	134 114	190 324	-29,5%
TANGER	IMPORT	165	132	25,0%	1 551	1 529	1,4%
	EXPORT	0	0	-	22	69	-68,1%
	TOTAL	165	132	25,0%	1 573	1 598	-1,6%
AGADIR	IMPORT	0	0	-	0	0	-
	EXPORT	0	0	-	0	0	-
	TOTAL	0	0	-	0	0	-
TOTAL	IMPORT	19 425	27 958	-30,5%	162 556	206 927	-21,4%
	EXPORT	9 202	12 675	-27,4%	79 648	98 348	-19,0%
	TOTAL	28 627	40 633	-29,5%	242 204	305 275	-20,7%

**TRAFIC DU TIR EN NOMBRE**

PORT		MOIS			CUMUL		
		juillet 2012	juillet 2011	VARIAT. en %	juillet 2012	juillet 2011	VARIAT. en %
NADOR	IMPORT	386	438	-11,9%	2 875	2 972	-3,3%
	EXPORT	238	196	21,4%	1 349	1 815	-25,7%
	TOTAL	624	634	-1,6%	4 224	4 787	-11,8%
CASABLANCA	IMPORT	434	642	-32,4%	2 850	5 070	-43,8%
	EXPORT	265	541	-51,0%	2 000	3 792	-47,3%
	TOTAL	699	1 183	-40,9%	4 850	8 862	-45,3%
TANGER	IMPORT	15	25	-40,0%	141	152	-7,2%
	EXPORT	0	0	-	2	2	0,0%
	TOTAL	15	25	-40,0%	143	154	-7,1%
AGADIR	IMPORT	0	0	-	0	0	-
	EXPORT	0	0	-	0	0	-
	TOTAL	0	0	-	0	0	-
TOTAL	IMPORT	835	1 105	-24,4%	5 866	8 194	-28,4%
	EXPORT	503	737	-31,8%	3 351	5 609	-40,3%
	TOTAL	1 338	1 842	-27,4%	9 217	13 803	-33,2%

### TRAFIC DES RO-RO EN TONNAGE

PORT		MOIS			CUMUL		
		juillet 2012	juillet 2011	VARIAT. en %	juillet 2012	juillet 2011	VARIAT. en %
CASABLANCA	IMPORT	27 740	34 047	-18,5%	190 054	239 173	-20,5%
	EXPORT	5 735	12 826	-55,3%	63 642	82 750	-23,1%
	TOTAL	33 475	46 873	-28,6%	253 696	321 923	-21,2%
TANGER	IMPORT	165	132	25,0%	1 551	1 529	1,4%
	EXPORT	0	0	-	22	69	-68,1%
	TOTAL	165	132	25,0%	1 573	1 598	-1,6%
NADOR	IMPORT	10 138	10 594	-4,3%	80 764	76 408	5,7%
	EXPORT	4 273	3 465	23,3%	28 988	36 945	-21,5%
	TOTAL	14 411	14 059	2,5%	109 752	113 353	-3,2%
AGADIR	IMPORT	0	0	-	0	0	-
	EXPORT	0	0	-	0	0	-
	TOTAL	0	0	-	0	0	-
TOTAL	IMPORT	38 043	44 773	-15,0%	272 369	317 110	-14,1%
	EXPORT	10 008	16 291	-38,6%	92 652	119 764	-22,6%
	TOTAL	48 051	61 064	-21,3%	365 021	436 874	-16,4%

## TRAFIC DES PASSAGERS

		MOIS			CUMUL		
		Juillet 2012	Juillet 2011	VARIAT. en %	Juillet 2012	Juillet 2011	VARIAT. en %
AL Hoceima	ENTREES	2 898	0	-	2 898	0	-
	SORTIES	4 512	0	-	4 512	0	-
	<b>TOTAL</b>	<b>7 410</b>	<b>0</b>	<b>-</b>	<b>7 410</b>	<b>0</b>	<b>-</b>
NADOR	ENTREES	49 238	118 967	-59%	105 327	195 612	-46%
	SORTIES	23 331	76 395	-69%	90 778	156 654	-42%
	<b>TOTAL</b>	<b>72 569</b>	<b>195 362</b>	<b>-63%</b>	<b>196 105</b>	<b>352 266</b>	<b>-44%</b>
TANGER	ENTREES	64 859	90 520	-28%	278 673	313 327	-11%
	SORTIES	56 234	103 098	-45%	296 971	373 276	-20%
	CROISIERES	2 901	7 080	-59%	52 560	48 652	8%
	<b>TOTAL</b>	<b>123 994</b>	<b>200 698</b>	<b>-38%</b>	<b>628 204</b>	<b>735 255</b>	<b>-15%</b>
Casablanca	ENTREES	439	272	61%	5 117	5 902	-13%
	SORTIES	356	342	4%	4 666	5 030	-7%
	CROISIERES	2 647	3 263	-19%	136 043	105 486	29%
	<b>TOTAL</b>	<b>3 442</b>	<b>3 877</b>	<b>-11%</b>	<b>145 826</b>	<b>116 418</b>	<b>25%</b>
AGADIR	ENTREES	0	0	-	0	0	-
	SORTIES	0	0	-	0	0	-
	CROISIERES	0	4 047	-100%	45 005	59 112	-24%
	<b>TOTAL</b>	<b>0</b>	<b>4 047</b>	<b>-100%</b>	<b>45 005</b>	<b>59 112</b>	<b>-24%</b>
SAFI	ENTREES	0	0	-	0	0	-
	SORTIES	0	0	-	0	0	-
	CROISIERES	0	0	-	313	342	-8%
	<b>TOTAL</b>	<b>0</b>	<b>0</b>	<b>-</b>	<b>313</b>	<b>342</b>	<b>-8%</b>
LAAYOUNE	ENTREES	0	0	-	0	363	-100%
	SORTIES	0	0	-	0	363	-100%
	CROISIERES	0	0	-	0	0	-
	<b>TOTAL</b>	<b>0</b>	<b>0</b>	<b>-</b>	<b>0</b>	<b>726</b>	<b>-100%</b>
TOTAL	ENTREES	117 434	209 759	-44%	392 015	515 204	-24%
	SORTIES	84 433	179 835	-53,0%	396 927	535 323	-26%
	CROISIERES	5 548	14 390	-61%	233 921	213 592	9,5%
	<b>TOTAL</b>	<b>207 415</b>	<b>403 984</b>	<b>-49%</b>	<b>1 022 863</b>	<b>1 264 119</b>	<b>-19,1%</b>

## TRAFIC DES VOITURES ACCOMPAGNEES

		TOTAL MOIS			CUMUL		
		juillet 2012	juillet 2011	VARIAT. en %	juillet 2012	juillet 2011	VARIAT. en %
AL HOCEIMA	ENTREES	799	0	-	799	0	-
	SORTIES	1 143	0	-	1 143	0	-
	<b>TOTAL</b>	<b>1 942</b>	<b>0</b>	<b>-</b>	<b>1 942</b>	<b>0</b>	<b>-</b>
NADOR	ENTREES	10 554	27 119	-61%	25 085	47 032	-47%
	SORTIES	4 722	15 726	-70%	16 252	42 104	-61%
	<b>TOTAL</b>	<b>15 276</b>	<b>42 845</b>	<b>-64%</b>	<b>41 337</b>	<b>89 136</b>	<b>-54%</b>
TANGER	ENTREES	10 936	15 744	-31%	45 453	56 474	-20%
	SORTIES	8 826	21 840	-60%	46 087	77 405	-40%
	<b>TOTAL</b>	<b>19 762</b>	<b>37 584</b>	<b>-47%</b>	<b>91 540</b>	<b>133 879</b>	<b>-32%</b>
TOTAL	ENTREES	22 289	42 863	-48%	71 337	103 506	-31%
	SORTIES	14 691	37 566	-61%	63 482	119 509	-47%
	<b>TOTAL</b>	<b>36 980</b>	<b>80 429</b>	<b>-54%</b>	<b>134 819</b>	<b>223 015</b>	<b>-40%</b>

## TRAFIC DES AUTOCARS

		TOTAL MOIS			CUMUL		
		juillet 2012	juillet 2011	VARIAT. en %	juillet 2012	juillet 2011	VARIAT. en %
AL HOCEIMA	ENTREES	0	0	-	0	0	-
	SORTIES	0	0	-	0	0	-
	<b>TOTAL</b>	<b>0</b>	<b>0</b>	<b>-</b>	<b>0</b>	<b>0</b>	<b>-</b>
NADOR	ENTREES	0	83	-100%	0	210	-100%
	SORTIES	0	85	-100%	0	414	-100%
	<b>TOTAL</b>	<b>0</b>	<b>168</b>	<b>-100%</b>	<b>0</b>	<b>624</b>	<b>-100%</b>
TANGER	ENTREES	62	67	-7%	433	512	-15%
	SORTIES	140	142	-1%	688	839	-18%
	<b>TOTAL</b>	<b>202</b>	<b>209</b>	<b>-3%</b>	<b>1 121</b>	<b>1 351</b>	<b>-17%</b>
TOTAL	ENTREES	62	150	-59%	433	722	-40%
	SORTIES	140	227	-38%	688	1 253	-45%
	<b>TOTAL</b>	<b>202</b>	<b>377</b>	<b>-46%</b>	<b>1 121</b>	<b>1 975</b>	<b>-43%</b>

# **PRINCIPAUX PRODUITS PAR PORT**

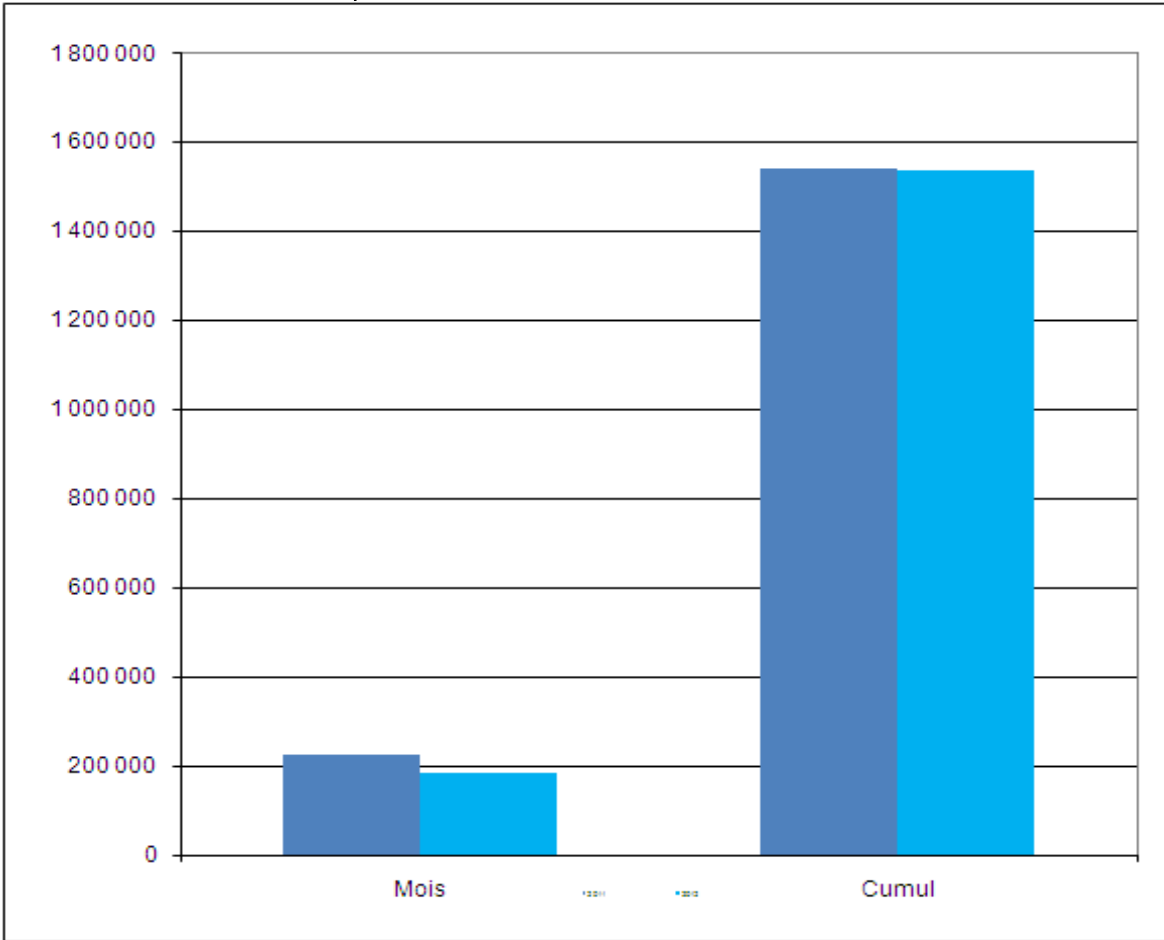


## PORT DE NADOR

TRAFIC GLOBAL Cumul juillet 2012	 <b>-0,3%</b>
<b>1 538 511</b>	
Cumul juillet 2011 1 542 736	

IMPORTATIONS Cumul juillet 2012	<span style="color: green; font-weight: bold;">2,7%</span> 
<b>1 188 724</b>	
Cumul juillet 2011 1 157 540	

EXPORTATIONS Cumul juillet 2012	 <b>-9,2%</b>
<b>349 787</b>	
Cumul juillet 2011 385 196	



Produits	2012	2011	%
Charbon	321 633	430 316	<b>-25,3%</b>
Céréales	243 516	206 046	<b>18,2%</b>
Billettes	192 765	87 214	<b>121,0%</b>
Butane	108 734	106 271	<b>2,3%</b>
Coke de pétrole	99 390	126 684	<b>-21,5%</b>
TIR	77 640	76 408	<b>1,6%</b>

Produits	2012	2011	%
Barytine	210 374	190 331	<b>10,5%</b>
Argil kaolinique	42 830	75 140	<b>-43,0%</b>
Bentonite	41 960	49 620	<b>-15,4%</b>
TIR	28 877	36 945	<b>-21,8%</b>
Plomb Lingots	14 016	18 032	<b>-22,3%</b>
Minerai de fer	5 512	12 112	<b>-54,5%</b>

## PORT DE TANGER

TRAFIC GLOBAL Cumul juillet 2012
<b>1 573</b>
Cumul juillet 2011 10 902

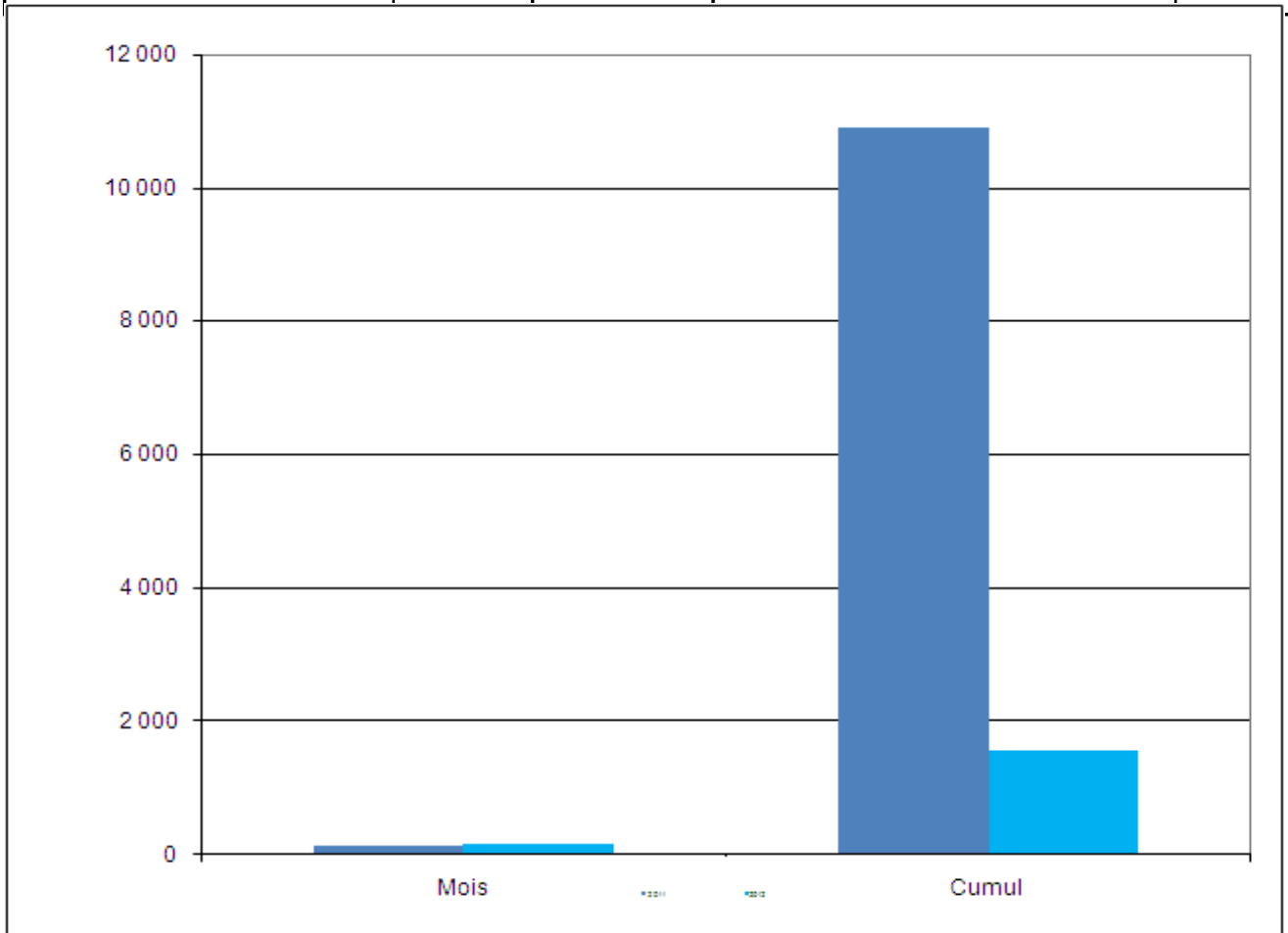
-85,6%

IMPORTATIONS Cumul juillet 2012
<b>1 551</b>
Cumul juillet 2011 10 833

-85,7%

EXPORTATIONS Cumul juillet 2012
<b>22</b>
Cumul juillet 2011 69

-68,1%



Produits	2012	2011	%
Ensemble routier vide	1 551	1 419	<b>9,3%</b>
-	-	-	-
-	-	-	-
-	-	-	-
Céréales	-	8 349	<b>-100,0%</b>
-	-	-	-

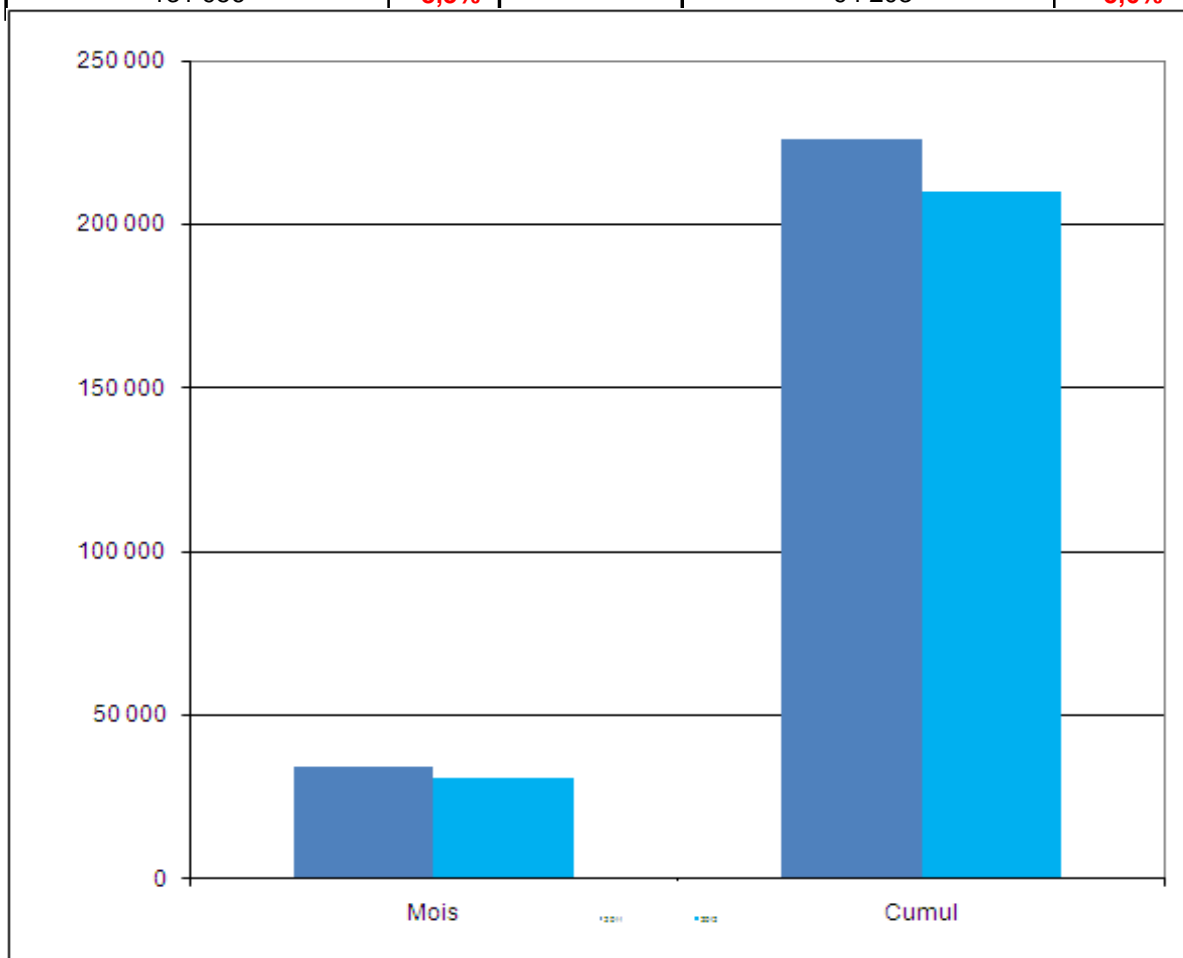
Produits	2012	2011	%
Ensemble routier plein	22	69	<b>-68,1%</b>
-	-	-	-
-	-	-	-
-	-	-	-
-	-	-	-
-	-	-	-

## PORT DE KENITRA

TRAFIC GLOBAL Cumul juillet 2012	 <span style="color: red; font-weight: bold;">-7,2%</span>
209 912	
Cumul juillet 2011 226 159	

IMPORTATIONS Cumul juillet 2012	 <span style="color: red; font-weight: bold;">-8,3%</span>
120 971	
Cumul juillet 2011 131 956	

EXPORTATIONS Cumul juillet 2012	 <span style="color: red; font-weight: bold;">-5,6%</span>
88 941	
Cumul juillet 2011 94 203	



Produits	2012	2011	%
Rondins de bois	87 006	113 006	<b>-23,0%</b>
Fer à béton	25 391	18 950	<b>34,0%</b>
Fer en fradeaux	8 574	-	-
-	-	-	-
-	-	-	-
-	-	-	-

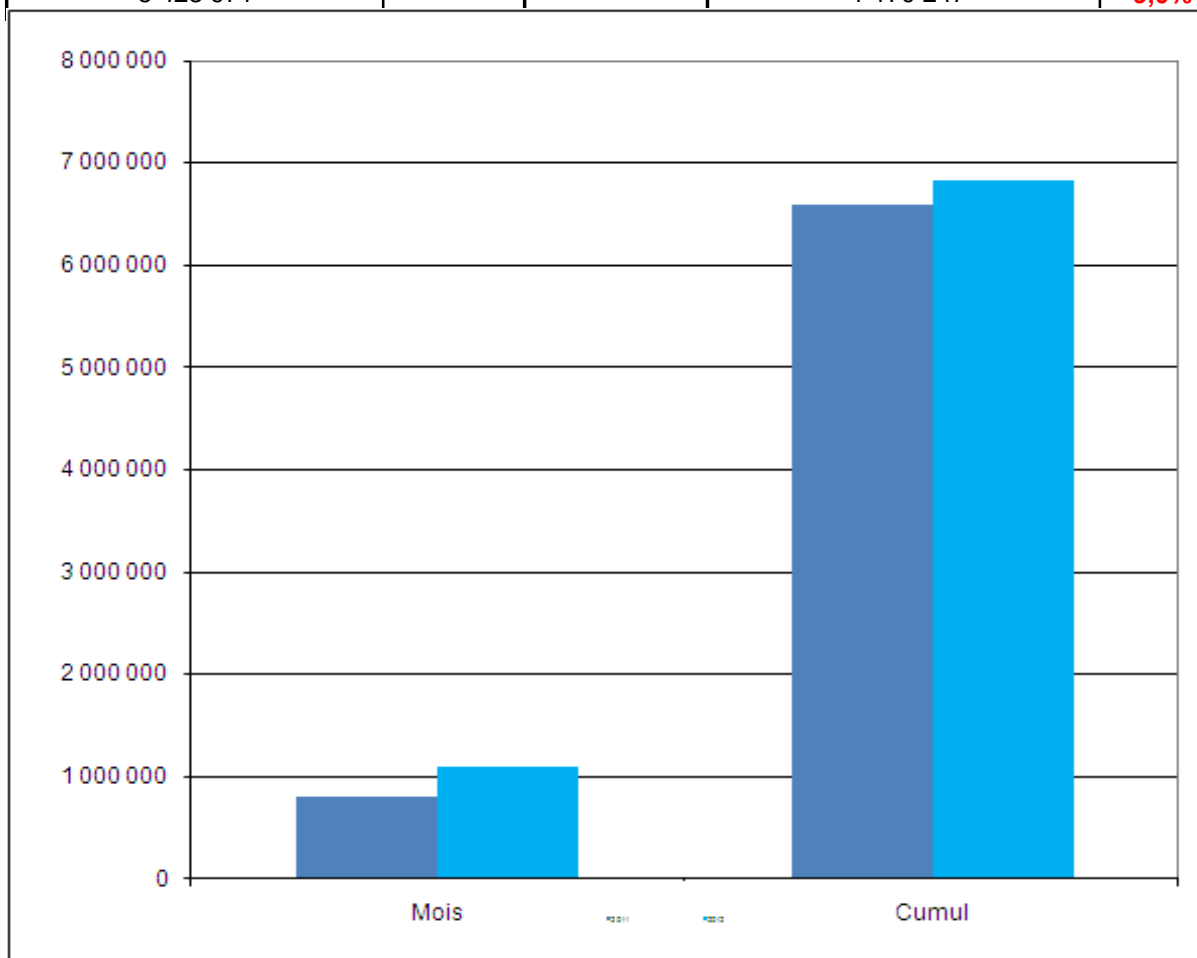
Produits	2012	2011	%
Pate celluose	52 092	66 404	<b>-21,6%</b>
Ferraille	21 552	9 765	<b>120,7%</b>
Graines oléagineuses	11 955	15 378	<b>-22,3%</b>
Calamine	2 066	-	-
Vin	1 276	2 656	<b>-52,0%</b>
-	-	-	-

## PORT DE MOHAMMEDIA

<b>TRAFIC GLOBAL</b> Cumul juillet 2012	<b>3,5%</b>
<b>6 823 781</b>	
Cumul juillet 2011 6 594 218	

<b>IMPORTATIONS</b> Cumul juillet 2012	<b>6,2%</b>
<b>5 758 772</b>	
Cumul juillet 2011 5 423 971	

<b>EXPORTATIONS</b> Cumul juillet 2012	
<b>1 065 009</b>	<b>-9,0%</b>
Cumul juillet 2011 1 170 247	



Produits	2012	2011	%
Pétrole brut	2 945 481	2 596 390	<b>13,4%</b>
Fuel Oil	1 419 224	1 424 847	<b>-0,4%</b>
Butane	724 634	766 061	<b>-5,4%</b>
Gasoil	554 676	463 032	<b>19,8%</b>
A. Produits chimiques	28 293	32 256	<b>-12,3%</b>
Bitume	24 158	57 891	<b>-58,3%</b>

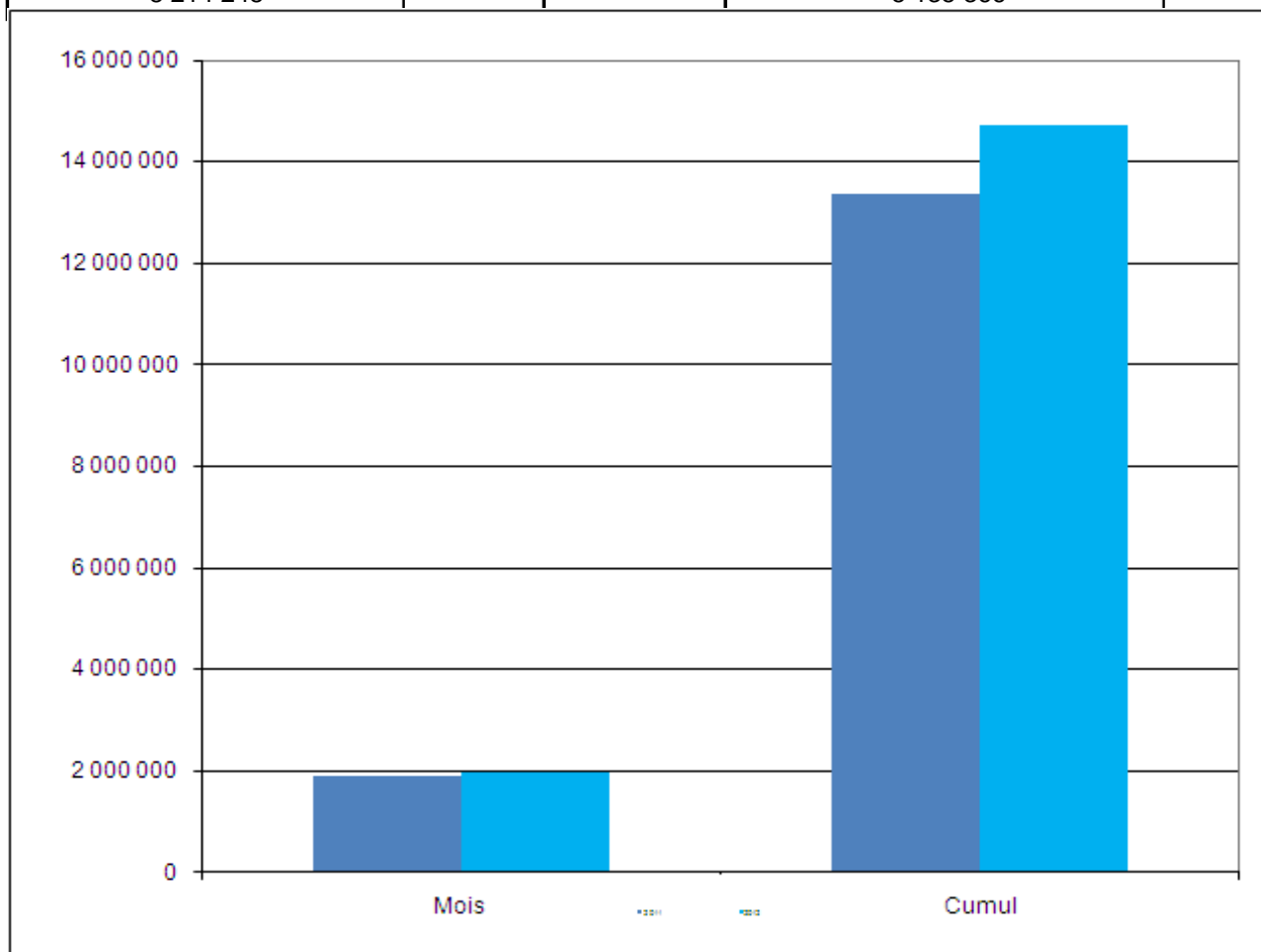
Produits	2012	2011	%
Gasoil	338 954	232 356	<b>45,9%</b>
Virgin Naphta	247 898	249 017	<b>-0,4%</b>
Jet	172 212	103 184	<b>66,9%</b>
Fuel Oil	95 937	178 224	<b>-46,2%</b>
Bitume	75 861	11 374	<b>567,0%</b>
Sel	68 158	323 460	<b>-78,9%</b>

## PORT DE CASABLANCA

<b>TRAFIC GLOBAL</b> Cumul juillet 2012	<b>10,2%</b>
<b>14 711 244</b>	
Cumul juillet 2011 13 349 614	

<b>IMPORTATIONS</b> Cumul juillet 2012	<b>10,2%</b>
<b>9 051 464</b>	
Cumul juillet 2011 8 214 248	

<b>EXPORTATIONS</b> Cumul juillet 2012	<b>10,2%</b>
<b>5 659 780</b>	
Cumul juillet 2011 5 135 366	



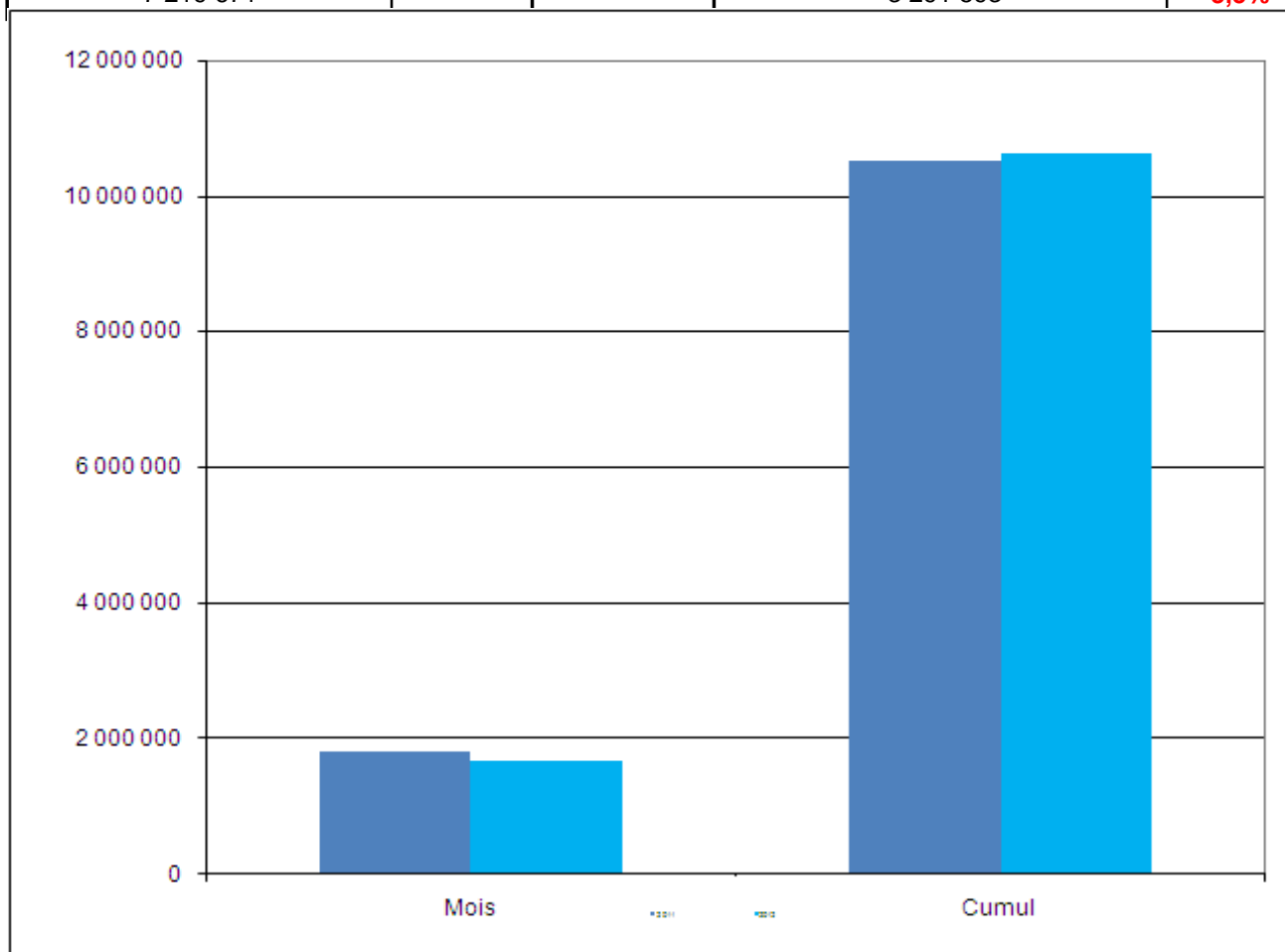
Produits	2012	2011	%
TC-Tonnage	3 221 800	2 725 831	<b>18,2%</b>
Céréales	2 423 652	2 227 248	<b>8,8%</b>
Aliments de bétails	705 517	665 307	<b>6,0%</b>
Sucre	594 990	521 350	<b>14,1%</b>
Bois de sciage	316 503	296 859	<b>6,6%</b>
Billettes	263 244	197 520	<b>33,3%</b>

Produits	2012	2011	%
Phosphate	4 203 236	3 651 860	<b>15,1%</b>
TC-Tonnage	1 234 790	1 165 999	<b>5,9%</b>
TIR	50 749	61 334	<b>-17,3%</b>
Bobines tôle	50 519	61 046	<b>-17,2%</b>
Fluorine	35 540	45 667	<b>-22,2%</b>
Autre Divers Conventionnel	33 433	8 775	<b>281,0%</b>

## PORT DE JORF LASFAR

<b>TRAFIC GLOBAL</b> Cumul juillet 2012	1,1%
<b>10 629 743</b>	
Cumul juillet 2011 10 511 264	

<b>IMPORTATIONS</b> Cumul juillet 2012	3,2%	<b>EXPORTATIONS</b> Cumul juillet 2012	-3,5%
<b>7 451 937</b>		<b>3 177 806</b>	
Cumul juillet 2011 7 219 671		Cumul juillet 2011 3 291 593	



Produits	2012	2011	%
Charbon	2 572 379	2 219 975	<b>15,9%</b>
Soufre	1 209 142	1 504 611	<b>-19,6%</b>
Céréales	620 807	601 675	<b>3,2%</b>
Gasoil	607 545	623 355	<b>-2,5%</b>
Ammoniac	420 313	422 719	<b>-0,6%</b>
Coke de pétrole	416 883	418 618	<b>-0,4%</b>

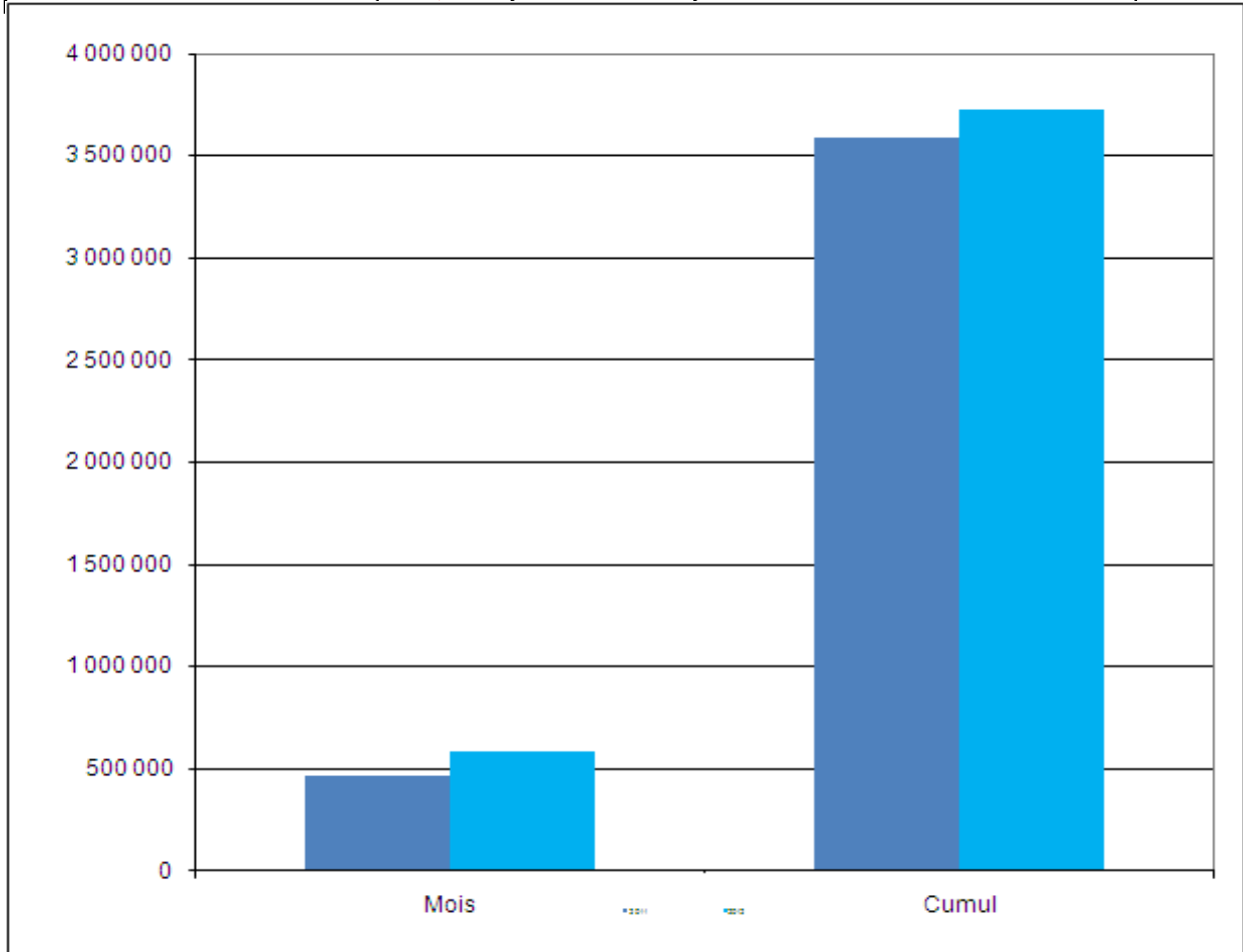
Produits	2012	2011	%
Engrais	2 305 365	2 050 869	<b>12,4%</b>
Acide phosphorique	619 199	1 143 974	<b>-45,9%</b>
Clinker	84 450	-	-
Ciment en sacs	81 657	-	-
Gasoil	36 035	44 622	<b>-19,2%</b>
Fer à béton	34 281	38 975	<b>-12,0%</b>

## PORT DE SAFI

<b>TRAFIC GLOBAL</b> Cumul juillet 2012	<b>3,6%</b>
<b>3 721 192</b>	
Cumul juillet 2011 3 591 413	

<b>IMPORTATIONS</b> Cumul juillet 2012	
<b>1 150 305</b>	
Cumul juillet 2011 1 238 175	<b>-7,1%</b>

<b>EXPORTATIONS</b> Cumul juillet 2012	<b>9,2%</b>
<b>2 570 887</b>	
Cumul juillet 2011 2 353 238	



Produits	2012	2011	%
Soufre	794 819	828 951	-4,1%
Céréales	172 972	248 110	-30,3%
Coke de pétrole	134 514	98 853	36,1%
Engrais	30 551	5 575	448,0%
Soude caustique	10 489	15 501	-32,3%
Bentonite	2 950	2 980	-1,0%

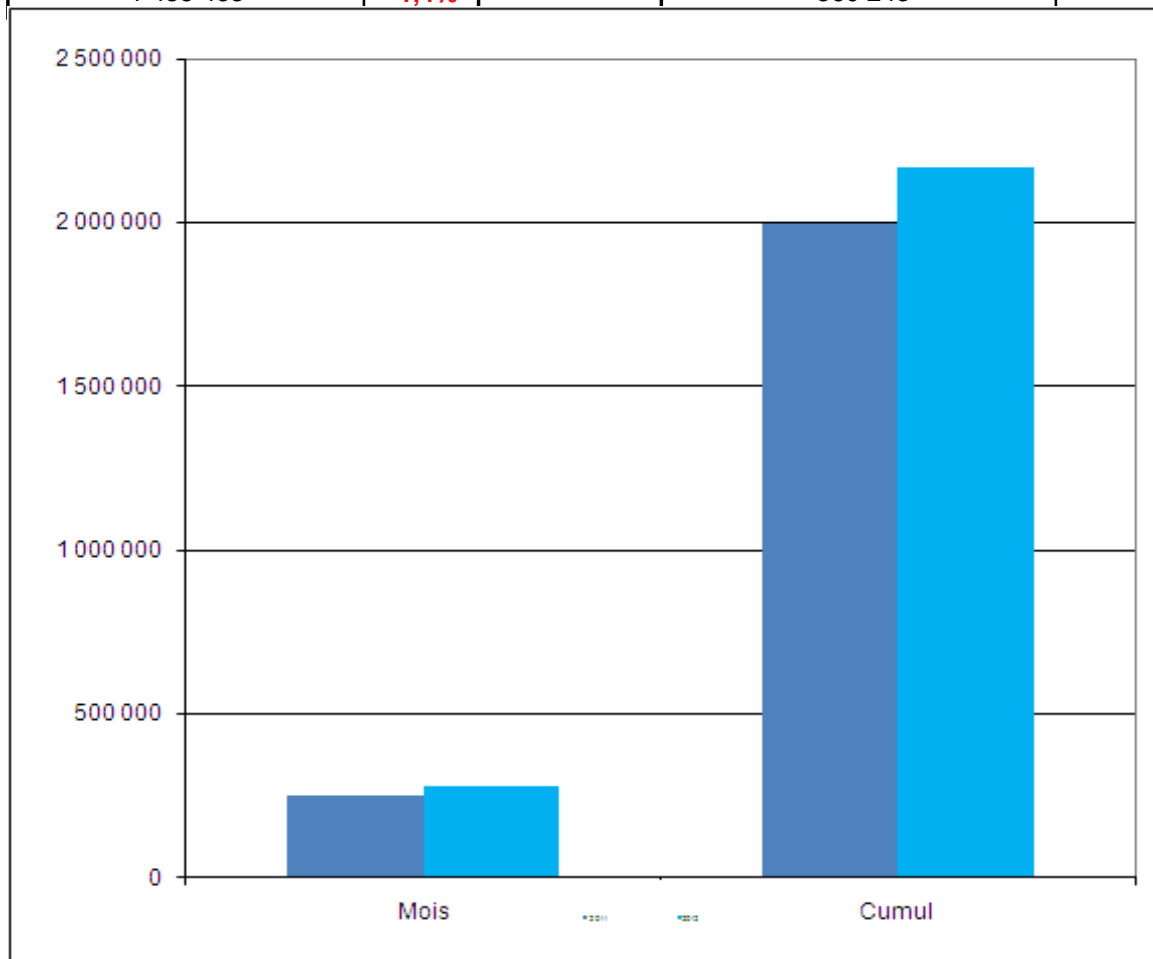
Produits	2012	2011	%
Acide phosphorique	1 179 761	1 177 269	0,2%
Engrais	514 527	465 176	10,6%
Barytine	364 530	227 248	60,4%
Phosphate	341 139	278 548	22,5%
Gypse	58 420	55 701	4,9%
Barytine Big Bag	43 943	30 865	42,4%

## PORT D'AGADIR

<b>TRAFIC GLOBAL</b> Cumul juillet 2012	<b>8,7%</b> 
<b>2 169 116</b>	
Cumul juillet 2011 1 995 706	

<b>IMPORTATIONS</b> Cumul juillet 2012	
<b>1 415 624</b>	
Cumul juillet 2011 1 435 463	<b>-1,4%</b>

<b>EXPORTATIONS</b> Cumul juillet 2012	<b>34,5%</b> 
<b>753 492</b>	
Cumul juillet 2011 560 243	



Produits	2012	2011	%
Céréales	420 015	318 039	<b>32,1%</b>
Gasoil	231 676	223 547	<b>3,6%</b>
TC-Tonnage	218 258	235 317	<b>-7,2%</b>
Butane	114 290	100 512	<b>13,7%</b>
Aliments de bétails	110 073	153 253	<b>-28,2%</b>
Charbon	97 417	110 656	<b>-12,0%</b>

Produits	2012	2011	%
TC-Tonnage	453 540	467 256	<b>-2,9%</b>
A. Minerais	105 144	-	-
Minerai de fer	54 717	-	-
Agrumes & primeurs	39 054	16 790	<b>132,6%</b>
Cuivre	37 406	19 410	<b>92,7%</b>
Clinker	24 510	26 185	<b>-6,4%</b>

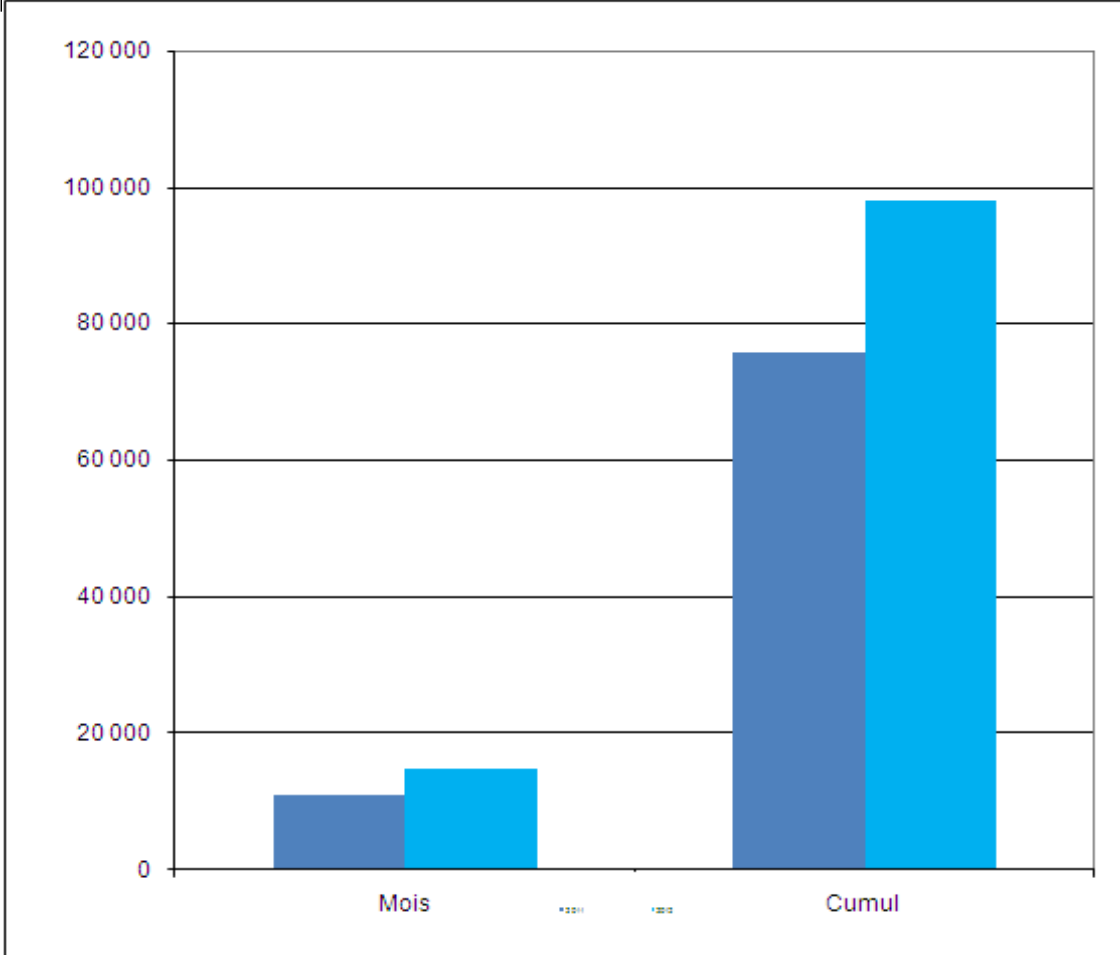


## PORT DE TAN TAN

<b>TRAFIC GLOBAL</b> Cumul juillet 2012	29,3%
97 975	
Cumul juillet 2011 75 746	

<b>IMPORTATIONS</b> Cumul juillet 2012	19,5%
87 535	
Cumul juillet 2011 73 247	

<b>EXPORTATIONS</b> Cumul juillet 2012	317,8%
10 440	
Cumul juillet 2011 2 499	



Produits	2012	2011	%
Fuel Oil	60 166	45 186	<b>33,2%</b>
Gasoil	25 169	25 033	<b>0,5%</b>
Essence	2 200	3 028	<b>-27,3%</b>
-	-	-	-
-	-	-	-
-	-	-	-

Produits	2012	2011	%
Farine de poisson	4 788	1 229	<b>289,6%</b>
Fuel Oil	4 684	-	-
Huile de poisson	968	1 270	<b>-23,8%</b>
-	-	-	-
-	-	-	-
-	-	-	-

## PORT DE LAAYOUNE

TRAFIC GLOBAL Cumul juillet 2012	
1 704 926	
Cumul juillet 2011 2 121 520	

-19,6%

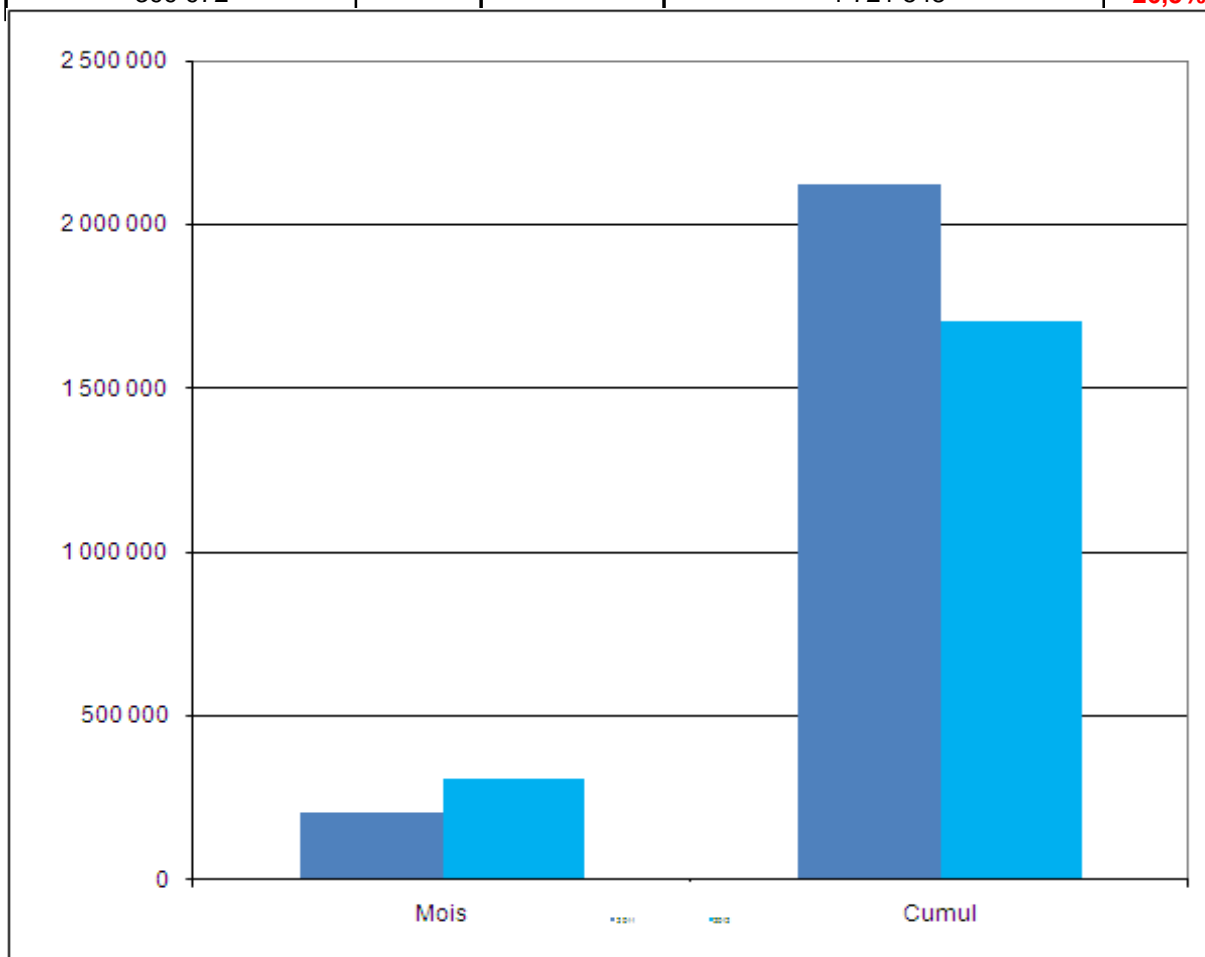
IMPORTATIONS Cumul juillet 2012
439 046
Cumul juillet 2011 399 972

9,8%



EXPORTATIONS Cumul juillet 2012	
1 265 880	
Cumul juillet 2011 1 721 548	


-26,5%




Produits	2012	2011	%
Gasoil	173 188	161 189	7,4%
Clinker	116 132	110 671	4,9%
Fuel Oil	95 331	85 658	11,3%
Essence	17 027	12 827	32,7%
Butane	13 446	13 423	0,2%
Gypse	9 677	6 880	40,7%

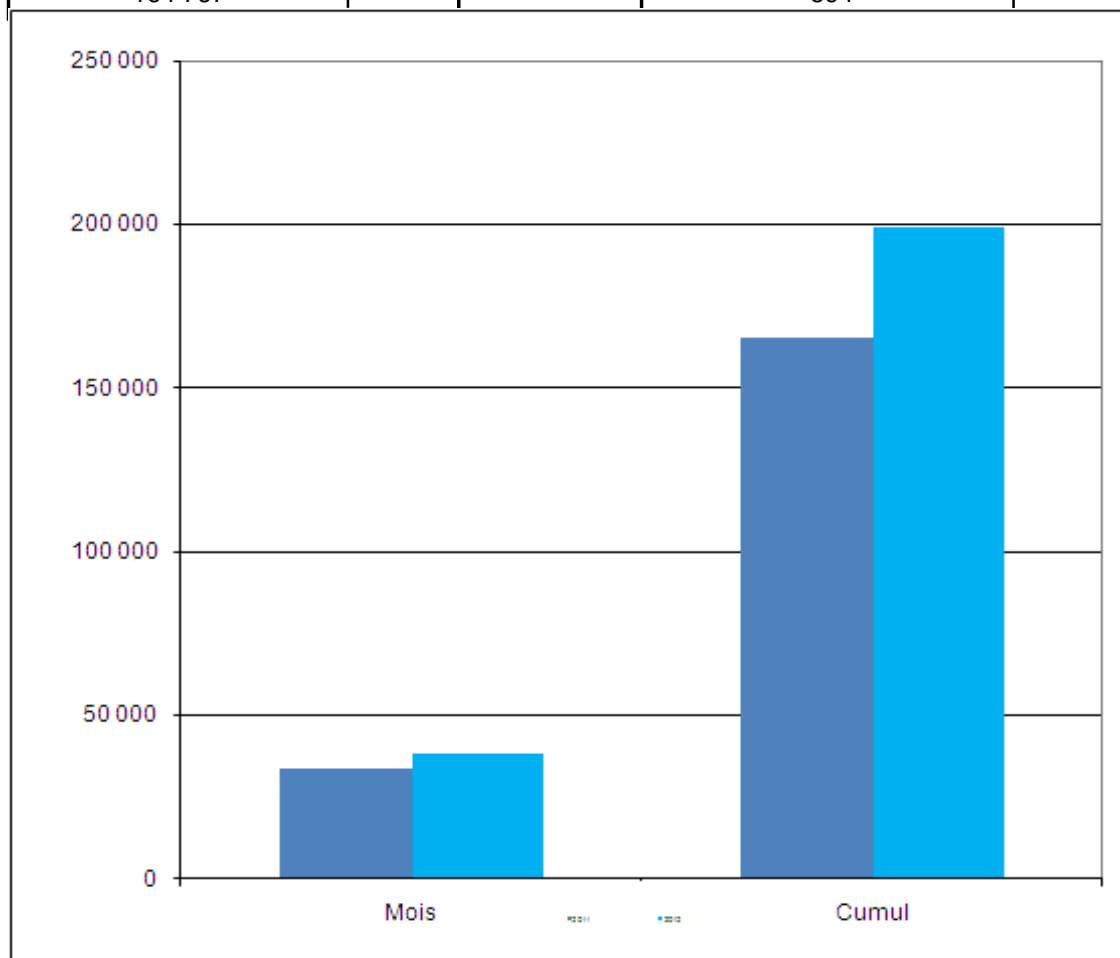
Produits	2012	2011	%
Phosphate	1 060 014	1 492 951	-29,0%
Sable	166 226	175 065	-5,0%
Farine de poisson	27 089	27 307	-0,8%
Sel	9 300	24 021	-61,3%
Huile de poisson	2 930	-	-
Autre Divers Conventiennel	321	169	89,9%

## PORT DE DAKHLA

<b>TRAFIC GLOBAL</b> Cumul juillet 2012	<b>20,5%</b>
<b>199 182</b>	
Cumul juillet 2011 165 361	

<b>IMPORTATIONS</b> Cumul juillet 2012	<b>6,0%</b>
<b>174 724</b>	
Cumul juillet 2011 164 767	

<b>EXPORTATIONS</b> Cumul juillet 2012	<b>4017,5%</b>
<b>24 458</b>	
Cumul juillet 2011 594	



Produits	2012	2011	%
Poisson pélagique	87 736	112 336	-21,9%
Gasoil	52 195	40 227	29,8%
Poisson pélagique congelé	15 983	-	-
Fuel Oil	8 869	5 516	60,8%
Essence	8 219	6 298	30,5%
Pêche hauturière	1 688	390	332,8%

Produits	2012	2011	%
Poisson pélagique	23 999	-	-
Autre Divers Conventionnel	446	-	-
Poisson congelé	13	594	-97,8%
-	-	-	-
-	-	-	-
-	-	-	-

## PORT DE TANGER MED

### TRAFIC GLOBAL Cumul juillet 2012

11 906 705

Cumul juillet 2011  
19 272 157



-38,2%

### IMPORTATIONS Cumul juillet 2012

1 760 044

Cumul juillet 2011  
1 517 669



16,0%

### TRANSBORDEMENT Cumul juillet 2012

8 683 139

Cumul juillet 2011  
16 424 346



-47,1%

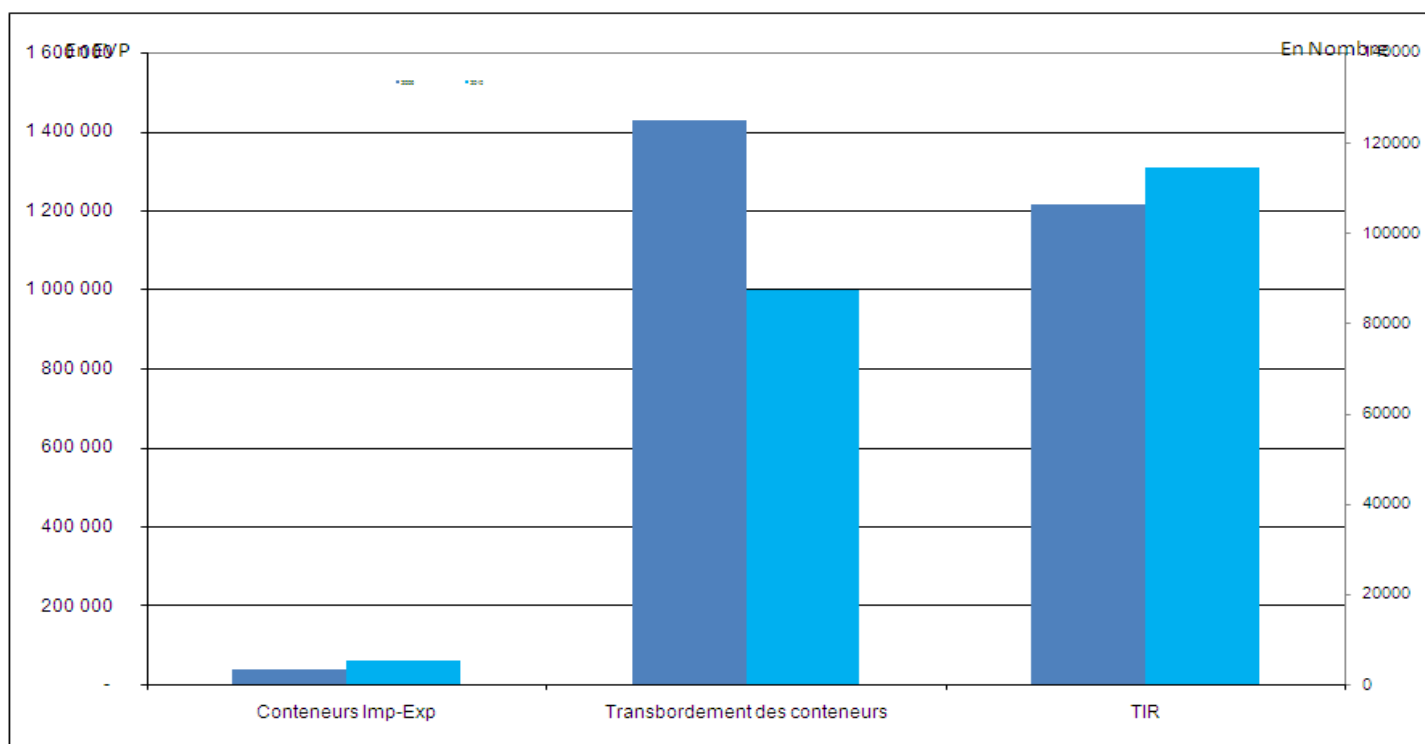
### EXPORTATIONS Cumul juillet 2012

1 463 522

Cumul juillet 2011  
1 330 142



10,0%



IMPORT				TRANSBOR				EXPORT			
	2012	2011	%		2012	2011	%		2012	2011	%
Conteneurs	38 506	20 619	<b>86,7%</b>	Conteneurs Décharg.	522 696	736 100	<b>-29,0%</b>	Conteneurs	20 669	17 914	<b>15,4%</b>
TIR	55 808	51 605	<b>8,1%</b>	Conteneurs Charg.	474 692	690 131	<b>-31,2%</b>	TIR	58 682	54 846	<b>7,0%</b>
Céréales	110 845	140 755	<b>-21,2%</b>	Total	997 388	1 426 232	<b>-30,1%</b>				<b>-</b>
Hydrocarbures	133 842	-									
Passagers				Voitures				Autocars			
	2012	2011	%		2012	2011	%		2012	2011	%
Entrée	637 139	635 088	<b>0,3%</b>	Entrée	211 524	229 816	<b>-8,0%</b>	Entrée	2 933	2 591	<b>13,2%</b>
Sortie	442 523	345 766	<b>28,0%</b>	Sortie	141 187	229 816	<b>-38,6%</b>	Sortie	2 720	2 012	<b>35,2%</b>
<b>Total</b>	<b>1 079 662</b>	<b>980 854</b>	<b>10%</b>	<b>Total</b>	<b>352 711</b>	<b>459 632</b>	<b>- 0,2</b>	<b>Total</b>	<b>5 653</b>	<b>4 603</b>	<b>23%</b>