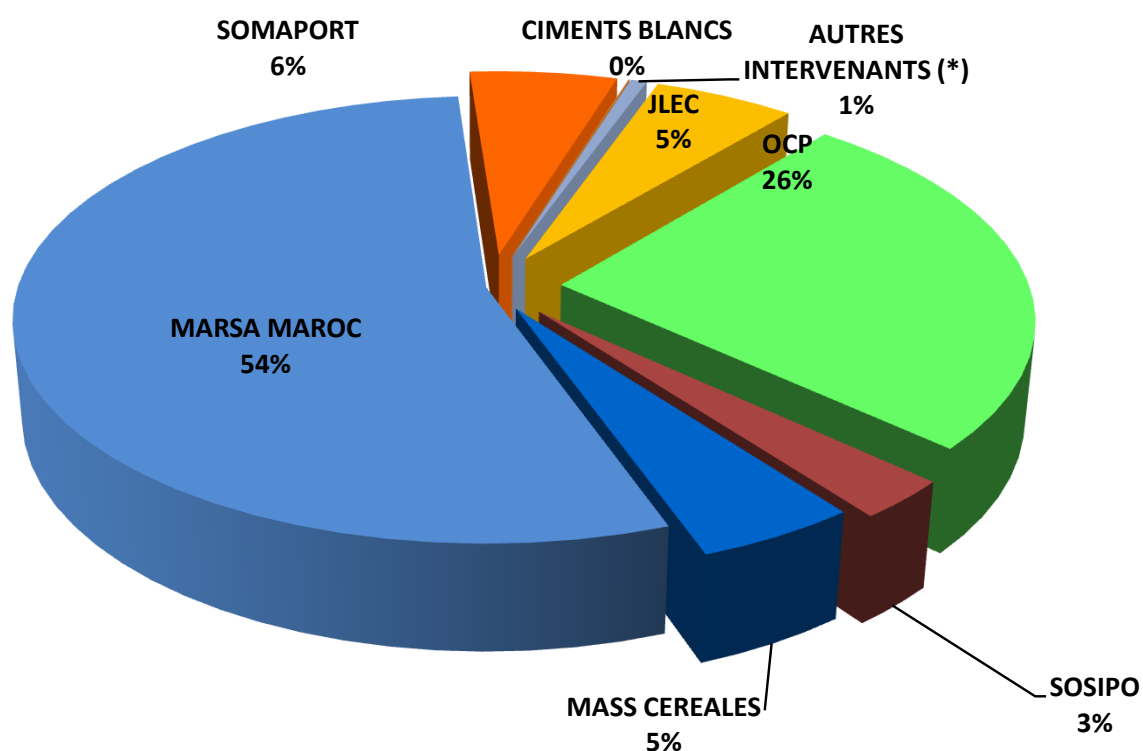


VENTILLATION DU TRAFIC PAR INTERVENANT



	Cumul février 2012	Cumul février 2011	VARIATION EN %
MARSA MAROC	6 115 368	5 335 288	14,6%
OCP	2 895 582	3 279 966	-11,7%
SOSIPO	321 088	379 347	-15,4%
CEMENTS BLANCS	5 100	5 090	0,2%
MASS CEREALES	542 055	530 921	2,1%
SOMAPORT	663 292	435 749	52,2%
JLEC	634 392	376 436	68,5%
AUTRES INTERVENANTS (*)	73 408	61 616	19,1%
TOTAL	11 250 285	10 404 413	8,1%

(*) Ports de Tan Tan et Kénitra

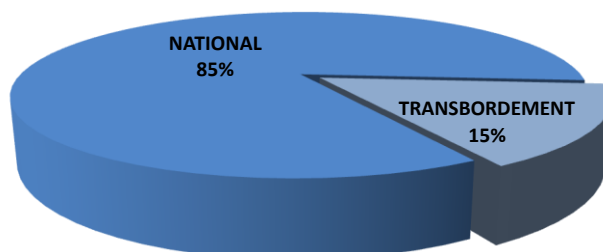
ACTIVITE PORTUAIRE GLOBALE (1)

TRAFIC GLOBAL(1) Cumul février 2012	 -7,3%
14 352 308	
Cumul février 2011 15 475 378	

TRAFIC NATIONAL(2) Cumul février 2012	 8,8%
12 129 688	
Cumul février 2011 11 150 880	

TRANSBORDEMENT Cumul février 2012	 -48,6%
2 222 620	
Cumul février 2011 4 324 498	

Part du transbordement dans le trafic global

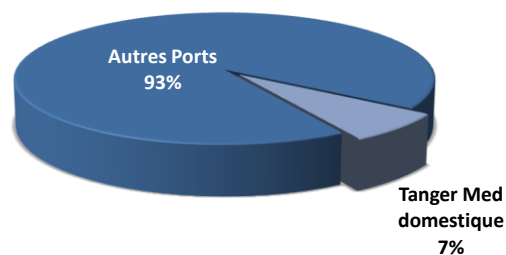
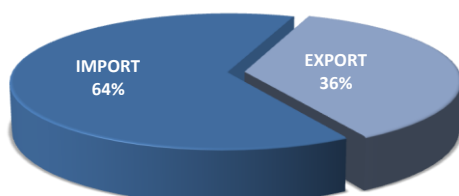


ACTIVITE PORTUAIRE NATIONALE (2)

TRAFIC NATIONAL(2) Cumul février 2012	 8,8%
12 129 688	
Cumul février 2011 11 150 880	

IMPORTATIONS Cumul février 2012	 15,6%
7 740 416	
Cumul février 2011 6 693 814	

EXPORTATIONS Cumul février 2012	 -1,5%
4 389 272	
Cumul février 2011 4 457 066	



(1) Trafic global y compris le transbordement

(2) Trafic domestique y compris le trafic import-Export de Tanger Med

ACTIVITE DES PORTS GERES PAR L'ANP

TRAFIC GLOBAL Cumul février 2012	8,1% 
11 250 285	
Cumul février 2011	
10 404 413	

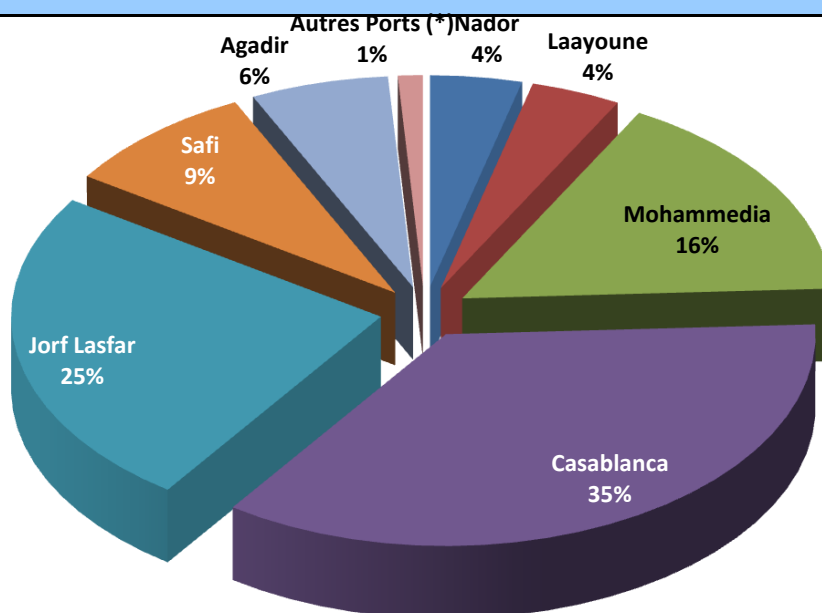
IMPORTATIONS Cumul février 2012	14,9% 
7 287 265	
Cumul février 2011	
6 341 238	

EXPORTATIONS Cumul février 2012	-2,5% 
3 963 020	
Cumul février 2011	
4 063 175	

EVOLUTION DES PRINCIPAUX TRAFICS

Trafics par mode de conditionnement	IMPORT		EXPORT		TOTAL	
	2012	%/ 2011	2012	%/ 2011	2012	%/ 2011
Vracs Solides dont:	3 300 698	14,1%	2 579 489	2,0%	5 880 187	8,4%
- Phosphate	0	-	1 482 122	1,3%	1 482 122	1,3%
- Céréales	1 096 475	6,8%	0	-	1 096 475	6,8%
- Soufre	518 528	-8,5%	0	-	518 528	-8,5%
- Engrais	85 205	18%	625 023	-6,9%	710 228	-4,5%
- Charbon & Coke	1 003 583	26,3%	0	-	1 003 583	26,3%
Vracs liquides dont:	2 365 246	13,0%	694 723	-17,2%	3 059 969	4,3%
- Hydrocarbures	2 059 669	18,5%	311 201	7,7%	2 370 870	16,9%
- Acide phosphorique	0	-	374 581	-31,1%	374 581	-31,1%
- Ammoniac	114 411	10,7%	0	-	114 411	10,7%
- Huiles végétales	78 200	6,2%	0	-	78 200	6,2%
Trafic unitarisé dont:	1 002 561	27,9%	571 290	-1,4%	1 573 851	15,5%
- Conteneurs	932 748	33,0%	546 767	0,6%	1 479 515	18,9%
-RORO dont	69 813	-15,4%	24 523	-32,0%	94 336	-20,5%
*TIR	43 939	-24,2%	18 939	-41,4%	62 878	-30,4%
Divers	618 760	8,4%	117 518	1,9%	736 278	7,3%
- Bois & dérivés	124 830	-36,7%	15 826	-16,1%	140 656	-34,9%
- Produits sidérurgiques	258 480	13,5%	16 269	-28,0%	274 749	9,7%
- Agrumes et primeurs	0	-	44 361	61,5%	44 361	61,5%

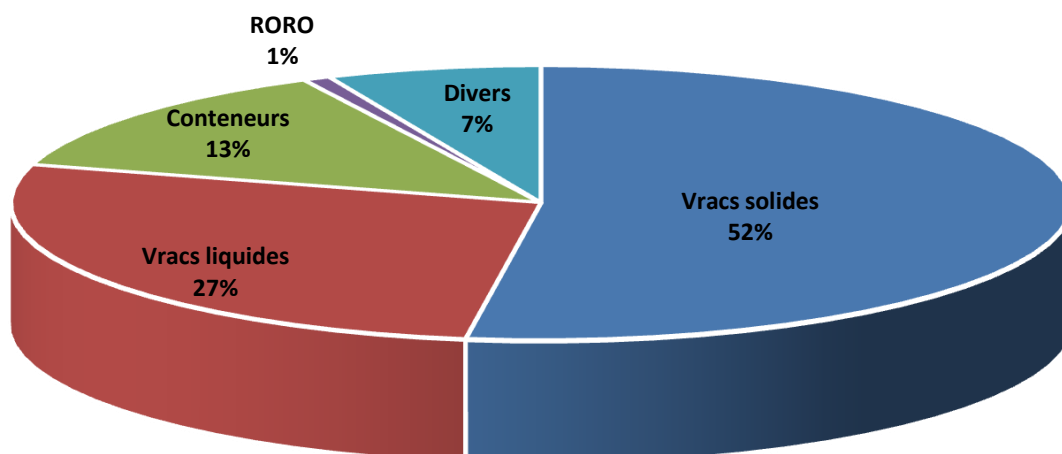
PART DE CHAQUE PORT DANS LE TRAFIC GLOBAL



PORTS	IMPORT		EXPORT		TOTAL	
	2012	%/ 2011	2012	%/ 2011	2012	%/ 2011
NADOR	330 442	-1,4%	120 674	17,2%	451 116	3,0%
TANGER VILLE	638	-93,5%	22	-68,1%	660	-93,3%
KENITRA	6 339	-71,4%	31 038	64,5%	37 377	-8,8%
MOHAMMEDIA	1 482 643	14,5%	352 214	-10,7%	1 834 857	8,6%
CASABLANCA	2 490 441	14,4%	1 504 747	-2,4%	3 995 188	7,4%
JORF-LASFAR	2 102 101	32,0%	655 813	-20,4%	2 757 914	14,2%
SAFI	282 269	-18,2%	683 033	17,1%	965 302	4,0%
AGADIR	385 874	-5,1%	294 219	13,9%	680 093	2,3%
TAN-TAN	33 514	62,6%	2 517	#DIV/0!	36 031	74,8%
LAAYOUNE	124 813	46,4%	318 411	-6,2%	443 224	4,3%
DAKHLA	48 191	-7,3%	332	0,0%	48 523	-7,2%
TOTAL	7 287 265	14,9%	3 963 020	-2,5%	11 250 285	8,1%

(*) Ports de Tanger ville, Kénitra et Tan Tan

TRAFIC VENTILE PAR CONDITIONNEMENT



Trafic portuaire hors Tanger Med	Unité	2012	2 011	%
Vrac solides	T	5 880 187	5 423 047	8,4%
Vrac liquides	T	3 059 969	2 932 482	4,3%
Conteneurs	EVP	172 461	157 433	9,5%
Conteneurs	T	1 479 515	1 244 345	18,9%
Roulier	T	94 336	118 634	-20,5%
TIR	Nbre	2 458	3 785	-35,1%
Divers	T	736 278	685 905	7,3%

Activité du port de Tanger Med	Unité	2012	2 011	%
Conteneurs				
Trafic Domestique	EVP	8 784	8 951	-1,9%
	T	94 763	90 397	4,8%
Trafic Transbordement	EVP	242 586	386 263	-37,2%
	T	2 222 620	4 324 498	-48,6%
TIR	Nbre	33 315	30 652	8,7%
	T	713 685	656 070	8,8%

STATISTIQUES PAR PORT

TRAFIC GLOBAL PAR PORT EN TONNAGE

PORT	MOIS			CUMUL		
	février 2012	février 2 011	VARIAT. en %	février 2012	février 2011	VARIAT. en %
NADOR	320 783	182 744	75,5%	451 116	438 141	3,0%
TANGER	352	132	166,7%	660	9 824	-93,3%
KENITRA	16 536	10 171	62,6%	37 377	41 001	-8,8%
MOHAMMEDIA	981 632	710 969	38,1%	1 834 857	1 689 410	8,6%
CASABLANCA	2 064 351	1 887 449	9,4%	3 995 188	3 719 123	7,4%
JORF LASFAR	1 323 550	1 070 567	23,6%	2 757 914	2 415 968	14,2%
SAFI	446 885	541 642	-17,5%	965 302	928 379	4,0%
AGADIR	322 963	302 414	6,8%	680 093	664 876	2,3%
TAN-TAN	19 095	14 297	33,6%	36 031	20 615	74,8%
LAAYOUNE	258 222	260 012	-0,7%	443 224	424 786	4,3%
DAKHLA	24 747	28 514	-13,2%	48 523	52 290	-7,2%
TOTAL	5 779 116	5 008 911	15,4%	11 250 285	10 404 413	8,1%

TRAFIC GLOBAL : IMPORT-EXPORT

PORT	IMPORT		EXPORT		TOTAL	
	février 2012	CUMUL	février 2012	CUMUL	février 2012	CUMUL
NADOR	233 706	330 442	87 077	120 674	320 783	451 116
TANGER	352	638	0	22	352	660
KENITRA	1 654	6 339	14 882	31 038	16 536	37 377
MOHAMMEDIA	783 229	1 482 643	198 403	352 214	981 632	1 834 857
CASABLANCA	1 290 269	2 490 441	774 082	1 504 747	2 064 351	3 995 188
JORF LASFAR	948 963	2 102 101	374 587	655 813	1 323 550	2 757 914
SAFI	100 507	282 269	346 378	683 033	446 885	965 302
AGADIR	191 759	385 874	131 204	294 219	322 963	680 093
TAN-TAN	16 879	33 514	2 216	2 517	19 095	36 031
LAAYOUNE	60 801	124 813	197 421	318 411	258 222	443 224
DAKHLA	24 747	48 191	0	332	24 747	48 523
TOTAL 2012	3 652 866	7 287 265	2 126 250	3 963 020	5 779 116	11 250 285
TOTAL 2011	2 986 685	6 341 238	2 022 226	4 063 175	5 008 911	10 404 413
VARIAT en %	22,3%	14,9%	5,1%	-2,5%	15,4%	8,1%

TRAFIC CABOTAGE PAR PORT EN TONNAGE

PORT	MOIS			CUMUL		
	février 2012	février 2 011	VARIAT. en %	février 2012	février 2011	VARIAT. en %
NADOR	6 280	0	-	12 362	11 719	5,5%
TANGER	0	0	-	0	0	-
KENITRA	0	0	-	0	0	-
MOHAMMEDIA	68 498	57 940	18,2%	127 461	118 493	7,6%
CASABLANCA	0	0	-	0	0	-
JORF LASFAR	5 822	0	-	19 226	20 056	-4,1%
SAFI	0	0	-	0	0	-
AGADIR	28 581	21 235	34,6%	58 839	49 211	19,6%
TAN-TAN	16 879	14 297	18,1%	33 514	20 615	62,6%
LAAYOUNE	21 497	41 099	-47,7%	58 260	58 882	-1,1%
DAKHLA	3 091	12 093	-74,4%	9 380	18 382	-49,0%
TOTAL	150 648	146 664	2,7%	319 042	297 358	7,3%

TRAFIC PAR MODE DE CONDITIONNEMENT

TRAFIC GLOBAL VENTILE PAR MODE DE CONDITIONNEMENT

NATURE	Cumul février 2012	Cumul février 2011	Var. en %
Vracs liquides			
Hydrocarbures	2 370 870	2 027 601	16,9%
Acide Phosphorique	374 581	543 277	-31,1%
Ammoniac	114 411	103 357	10,7%
Huiles végétales	78 200	73 624	6,2%
Autres vracs liquides	121 907	184 623	-34,0%
TOTAL 1	3 059 969	2 932 482	4,3%
Vracs solides			
Céréales	1 096 475	1 026 782	6,8%
Engrais	710 228	743 624	-4,5%
Phosphates	1 482 122	1 462 415	1,3%
Charbon & Coke	1 003 583	794 309	26,3%
Soufre	518 528	566 872	-8,5%
Autres vracs solides	1 069 251	829 045	29,0%
TOTAL 2	5 880 187	5 423 047	8,4%
Marchandises générales			
Conteneurs	1 479 515	1 244 345	18,9%
Ro-Ro	94 336	118 634	-20,5%
Divers	736 278	685 905	7,3%
TOTAL 3	2 310 129	2 048 884	12,8%
Total Général (1+2+3)	11 250 285	10 404 413	8,1%

TRAFIC DES VRACS SOLIDES EN TONNAGE

PORT	MOIS			CUMUL		
	février 2012	février 2011	VARIAT. en %	février 2012	février 2011	VARIAT. en %
NADOR	257 764	132 490	94,6%	321 921	325 808	-1,2%
TANGER	0	0	-	0	8 349	-100,0%
KENITRA	4 932	0	-	13 936	0	-
MOHAMMEDIA	30 948	57 746	-46,4%	59 172	120 848	-51,0%
CASABLANCA	1 216 778	1 162 017	4,7%	2 271 016	2 175 566	4,4%
JORF LASFAR	1 039 663	714 328	45,5%	1 994 481	1 636 615	21,9%
SAFI	295 536	412 620	-28,4%	695 027	636 122	9,3%
AGADIR	96 036	76 681	25,2%	182 010	176 473	3,1%
TAN-TAN	0	0	-	0	0	-
LAAYOUNE	208 780	211 740	-1,4%	342 624	343 266	-0,2%
DAKHLA	0	0	-	0	0	-
TOTAL	3 150 437	2 767 622	13,8%	5 880 187	5 423 047	8,4%

TRAFIC DES VRACS SOLIDES : IMPORT-EXPORT

PORT	IMPORT		EXPORT		TOTAL	
	février 2012	CUMUL	février 2012	CUMUL	février 2012	CUMUL
NADOR	178 349	214 937	79 415	106 984	257 764	321 921
TANGER	0	0	0	0	0	0
KENITRA	0	0	4 932	13 936	4 932	13 936
MOHAMMEDIA	0	0	30 948	59 172	30 948	59 172
CASABLANCA	617 801	1 121 732	598 977	1 149 284	1 216 778	2 271 016
JORF LASFAR	741 577	1 502 584	298 086	491 897	1 039 663	1 994 481
SAFI	100 507	282 269	195 029	412 758	295 536	695 027
AGADIR	75 601	149 723	20 435	32 287	96 036	182 010
TAN-TAN	0	0	0	0	0	0
LAAYOUNE	13 395	29 453	195 385	313 171	208 780	342 624
DAKHLA	0	0	0	0	0	0
TOTAL 2012	1 727 230	3 300 698	1 423 207	2 579 489	3 150 437	5 880 187
TOTAL 2011	1 419 039	2 894 003	1 348 583	2 529 044	2 767 622	5 423 047
VARIAT en %	21,7%	14,1%	5,5%	2,0%	13,8%	8,4%

TRAFIC DES VRACS LIQUIDES EN TONNAGE

PORT	MOIS			CUMUL		
	février 2012	février 2011	VARIAT. en %	février 2012	février 2011	VARIAT. en %
NADOR	24 233	23 268	4,1%	53 718	50 742	5,9%
TANGER	0	0	-	0	0	-
KENITRA	0	0	-	1 276	0	-
MOHAMMEDIA	950 684	653 223	45,5%	1 775 685	1 568 562	13,2%
CASABLANCA	42 149	33 353	26,4%	73 348	55 238	32,8%
JORF LASFAR	237 183	319 395	-25,7%	631 219	742 509	-15,0%
SAFI	137 420	117 857	16,6%	253 441	281 092	-9,8%
AGADIR	62 561	63 194	-1,0%	126 221	136 299	-7,4%
TAN-TAN	16 879	14 297	18,1%	33 514	20 615	62,6%
LAAYOUNE	46 897	39 380	19,1%	94 732	59 043	60,4%
DAKHLA	10 526	12 093	-13,0%	16 815	18 382	-8,5%
TOTAL	1 528 532	1 276 060	19,8%	3 059 969	2 932 482	4,3%

TRAFIC DES VRACS LIQUIDES : IMPORT-EXPORT

PORT	IMPORT		EXPORT		TOTAL	
	février 2012	CUMUL	février 2012	CUMUL	février 2012	CUMUL
NADOR	24 233	53 718	0	0	24 233	53 718
TANGER	0	0	0	0	0	0
KENITRA	0	0	0	1 276	0	1 276
MOHAMMEDIA	783 229	1 482 643	167 455	293 042	950 684	1 775 685
CASABLANCA	42 149	72 700	0	648	42 149	73 348
JORF LASFAR	174 079	484 903	63 104	146 316	237 183	631 219
SAFI	0	0	137 420	253 441	137 420	253 441
AGADIR	62 561	126 221	0	0	62 561	126 221
TAN-TAN	16 879	33 514	0	0	16 879	33 514
LAAYOUNE	46 897	94 732	0	0	46 897	94 732
DAKHLA	10 526	16 815	0	0	10 526	16 815
TOTAL 2012	1 160 553	2 365 246	367 979	694 723	1 528 532	3 059 969
TOTAL 2011	919 689	2 092 990	356 371	839 492	1 276 060	2 932 482
VARIAT en %	26,2%	13,0%	3,3%	-17,2%	19,8%	4,3%

TRAFIC DU DIVERS CONVENTIONNEL EN TONNAGE

PORT	MOIS			CUMUL		
	février 2012	février 2011	VARIAT. en %	février 2012	février 2011	VARIAT. en %
NADOR	26 160	10 150	157,7%	47 587	26 752	77,9%
TANGER	0	0	-	0	955	-100,0%
KENITRA	11 604	10 171	14,1%	22 165	41 001	-45,9%
MOHAMMEDIA	0	0	-	0	0	-
CASABLANCA	198 361	224 468	-11,6%	408 263	463 043	-11,8%
JORF LASFAR	46 704	36 844	26,8%	132 214	36 844	258,8%
SAFI	13 929	11 165	24,8%	16 834	11 165	50,8%
AGADIR	25 010	22 665	10,3%	69 122	49 760	38,9%
TAN-TAN	2 216	0	-	2 517	0	-
LAAYOUNE	2 545	8 892	-71,4%	5 868	22 477	-73,9%
DAKHLA	14 221	16 421	-13,4%	31 708	33 908	-6,5%
TOTAL	340 750	340 776	0,0%	736 278	685 905	7,3%

TRAFIC DIVERS CONVENTIONNEL : IMPORT-EXPORT

PORT	IMPORT		EXPORT		TOTAL	
	février 2012	CUMUL	février 2012	CUMUL	février 2012	CUMUL
NADOR	20 976	40 389	5 184	7 198	26 160	47 587
TANGER	0	0	0	0	0	0
KENITRA	1 654	6 339	9 950	15 826	11 604	22 165
MOHAMMEDIA	0	0	0	0	0	0
CASABLANCA	190 237	396 521	8 124	11 742	198 361	408 263
JORF LASFAR	33 307	114 614	13 397	17 600	46 704	132 214
SAFI	0	0	13 929	16 834	13 929	16 834
AGADIR	12 362	28 893	12 648	40 229	25 010	69 122
TAN-TAN	0	0	2 216	2 517	2 216	2 517
LAAYOUNE	509	628	2 036	5 240	2 545	5 868
DAKHLA	14 221	31 376	0	332	14 221	31 708
TOTAL 2012	273 266	618 760	67 484	117 518	340 750	736 278
TOTAL 2011	298 026	570 602	42 750	115 303	340 776	685 905
VARIAT en %	-8,3%	8,4%	57,9%	1,9%	0,0%	7,3%

TRAFICS SPECIFIQUES

TRAFIC DES CEREALES EN TONNAGE

PORT	MOIS							CUMUL						
	février 2012			février 2011			Var %	février 2012			février 2011			Var %
	MARSA MAROC	SOSIPO	MASS CEREALES	MARSA MAROC	SOSIPO	MASS CEREALES		MARSA MAROC	SOSIPO	MASS CEREALES	MARSA MAROC	SOSIPO	MASS CEREALES	
NADOR	24 500	29 228	0	0	22 316	0	140,8%	46 500	43 816	0	0	22 316	0	304,7%
TANGER	0	0	0	0	0	0	-	0	0	0	8 349	0	0	-100,0%
KENITRA	0	0	0	0	0	0	-	0	0	0	0	0	0	-
MOHAMMEDIA	0	0	0	0	0	0	-	0	0	0	0	0	0	-
CASABLANCA	51 744	123 514	196 754	32 144	120 194	213 452	1,7%	115 220	210 414	364 875	56 415	229 413	383 248	3,2%
JORF LASFAR	0	0	85 198	0	0	75 274	13,2%	0	0	177 180	0	0	147 673	20,0%
SAFI	4 000	3 493	0	38 000	49 098	0	-91,4%	35 520	3 493	0	38 000	65 183	0	-62,2%
AGADIR	9 975	19 331	0	13 750	51 258	0	-54,9%	36 092	63 365	0	13 750	62 435	0	30,5%
TAN-TAN	0	0	0	0	0	0	-	0	0	0	0	0	0	-
LAAYOUNE	0	0	0	0	0	0	-	0	0	0	0	0	0	-
DAKHLA	0	0	0	0	0	0	-	0	0	0	0	0	0	-
TOTAL	90 219	175 566	281 952	83 894	242 866	288 726	-11,0%	233 332	321 088	542 055	116 514	379 347	530 921	6,8%
	547 737			615 486				1 096 475			1 026 782			

TRAFIC GLOBAL DES MINERAIS EN TONNAGE

PORT	MOIS			CUMUL		
	février 2012	février 2011	VARIAT. en %	février 2012	février 2011	VARIAT. en %
NADOR	195 868	110 174	77,8%	223 437	297 476	-24,9%
TANGER	0	0	-	0	0	-
KENITRA	2 066	0	-	2 066	0	-
MOHAMMEDIA	0	0	-	0	0	-
CASABLANCA	627 578	605 530	3,6%	1 186 170	1 165 777	1,7%
JORF LASFAR	566 197	350 095	61,7%	1 131 947	865 173	30,8%
SAFI	209 915	214 511	-2,1%	513 662	371 664	38,2%
AGADIR	51 629	0	-	63 481	43 012	47,6%
TAN-TAN	0	0	-	0	0	-
LAAYOUNE	166 500	172 950	-3,7%	256 880	254 600	0,9%
DAKHLA	0	0	-	0	0	-
TOTAL	1 819 753	1 453 260	25,2%	3 377 643	2 997 702	12,7%

TRAFIC DES MINERAIS EN TONNAGE : IMPORT-EXPORT

PORT	IMPORT		EXPORT		TOTAL	
	février 2012	CUMUL	février 2012	CUMUL	février 2012	CUMUL
NADOR	116 453	116 453	79 415	106 984	195 868	223 437
TANGER	0	0	0	0	0	0
KENITRA	0	0	2 066	2 066	2 066	2 066
MOHAMMEDIA	0	0	0	0	0	0
CASABLANCA	28 601	36 886	598 977	1 149 284	627 578	1 186 170
JORF LASFAR	566 197	1 131 947	0	0	566 197	1 131 947
SAFI	90 068	240 310	119 847	273 352	209 915	513 662
AGADIR	38 304	38 304	13 325	25 177	51 629	63 481
TAN-TAN	0	0	0	0	0	0
LAAYOUNE	0	3 230	166 500	253 650	166 500	256 880
DAKHLA	0	0	0	0	0	0
TOTAL 2012	839 623	1 567 130	980 130	1 810 513	1 819 753	3 377 643
TOTAL 2011	564 608	1 375 111	888 652	1 622 591	1 453 260	2 997 702
VARIAT en %	48,7%	14,0%	10,3%	11,6%	25,2%	12,7%

TRAFIC DU CHARBON ET COKE DE PERTOLE EN TONNAGE

PORT	MOIS			CUMUL		
	février 2012	février 2011	VARIAT. en %	février 2012	février 2011	VARIAT. en %
NADOR	105 204	67 385	56,1%	105 204	212 466	-50,5%
TANGER	0	0	-	0	0	-
KENITRA	0	0	-	0	0	-
MOHAMMEDIA	0	0	-	0	0	-
CASABLANCA	6 601	6 992	-5,6%	12 600	6 992	80,2%
JORF LASFAR	397 907	214 771	85,3%	821 390	508 278	61,6%
SAFI	26 085	23 561	10,7%	26 085	23 561	10,7%
AGADIR	38 304	0	-	38 304	43 012	-10,9%
TAN-TAN	0	0	-	0	0	-
LAAYOUNE	0	0	-	0	0	-
DAKHLA	0	0	-	0	0	-
TOTAL	574 101	312 709	83,6%	1 003 583	794 309	26,3%

TRAFIC DES HYDROCARBURES EN TONNAGE

PORT	MOIS			CUMUL		
	février 2012	février 2011	VARIAT. en %	février 2012	février 2011	VARIAT. en %
NADOR	24 233	23 268	4,1%	53 718	50 742	5,9%
TANGER	0	0	-	0	0	-
KENITRA	0	0	-	0	0	-
MOHAMMEDIA	943 990	642 265	47,0%	1 760 327	1 548 210	13,7%
CASABLANCA	0	0	-	0	0	-
JORF LASFAR	102 047	85 500	19,4%	303 640	227 790	33,3%
SAFI	0	0	-	0	0	-
AGADIR	50 761	44 920	13,0%	108 124	102 819	5,2%
TAN-TAN	16 879	14 297	18,1%	33 514	20 615	62,6%
LAAYOUNE	46 897	39 380	19,1%	94 732	59 043	60,4%
DAKHLA	10 526	12 093	-13,0%	16 815	18 382	-8,5%
TOTAL	1 195 333	861 723	38,7%	2 370 870	2 027 601	16,9%

TRAFIC DES HYDROCARBURES EN TONNAGE : IMPORT-EXPORT

PORT	IMPORT		EXPORT		TOTAL	
	février 2012	CUMUL	février 2012	CUMUL	février 2012	CUMUL
NADOR	24 233	53 718	0	0	24 233	53 718
TANGER	0	0	0	0	0	0
KENITRA	0	0	0	0	0	0
MOHAMMEDIA	777 602	1 468 352	166 388	291 975	943 990	1 760 327
CASABLANCA	0	0	0	0	0	0
JORF LASFAR	96 225	284 414	5 822	19 226	102 047	303 640
SAFI	0	0	0	0	0	0
AGADIR	50 761	108 124	0	0	50 761	108 124
TAN-TAN	16 879	33 514	0	0	16 879	33 514
LAAYOUNE	46 897	94 732	0	0	46 897	94 732
DAKHLA	10 526	16 815	0	0	10 526	16 815
TOTAL 2012	1 023 123	2 059 669	172 210	311 201	1 195 333	2 370 870
TOTAL 2011	744 536	1 738 732	117 187	288 869	861 723	2 027 601
VARIAT en %	37,4%	18,5%	47,0%	7,7%	38,7%	16,9%

TRAFIC DES CONTENEURS EN TONNAGE

PORT		MOIS			CUMUL		
		février 2012	février 2011	VARIAT. en %	février 2012	février 2011	VARIAT. en %
CASABLANCA	IMPORT	417 091	267 147	56,1%	851 711	622 720	36,8%
	EXPORT	159 319	157 610	1,1%	325 064	319 281	1,8%
	TOTAL	576 410	424 757	35,7%	1 176 775	942 001	24,9%
AGADIR	IMPORT	41 235	39 753	3,7%	81 037	78 371	3,4%
	EXPORT	98 121	100 121	-2,0%	221 703	223 973	-1,0%
	TOTAL	139 356	139 874	-0,4%	302 740	302 344	0,1%
TOTAL	IMPORT	458 326	306 900	49,3%	932 748	701 091	33,0%
	EXPORT	257 440	257 731	-0,1%	546 767	543 254	0,6%
	TOTAL	715 766	564 631	26,8%	1 479 515	1 244 345	18,9%

TRAFIC DES CONTENEURS EN NOMBRE d'EVP

PORT		MOIS			CUMUL		
		février 2012	février 2011	VARIAT. en %	février 2012	février 2011	VARIAT. en %
CASABLANCA	IMPORT	32 068	30 161	6,3%	66 604	60 408	10,3%
	EXPORT	33 685	27 204	23,8%	70 028	60 581	15,6%
	TOTAL	65 753	57 365	14,6%	136 632	120 989	12,9%
AGADIR	IMPORT	9 391	9 073	3,5%	18 714	19 092	-2,0%
	EXPORT	7 838	7 653	2,4%	17 115	17 352	-1,4%
	TOTAL	17 228	16 726	3,0%	35 829	36 444	-1,7%
TOTAL	IMPORT	41 459	39 234	5,7%	85 318	79 500	7,3%
	EXPORT	41 523	34 857	19,1%	87 143	77 933	11,8%
	TOTAL	82 981	74 091	12,0%	172 461	157 433	9,5%

TRAFIC DU TIR EN TONNAGE

PORT		MOIS			CUMUL		
		février 2012	février 2011	VARIAT. en %	février 2012	février 2011	VARIAT. en %
NADOR	IMPORT	9 645	11 069	-12,9%	20 107	21 834	-7,9%
	EXPORT	2 369	5 767	-58,9%	6 383	13 005	-50,9%
	TOTAL	12 014	16 836	-28,6%	26 490	34 839	-24,0%
CASABLANCA	IMPORT	10 233	19 224	-46,8%	23 194	35 660	-35,0%
	EXPORT	4 742	9 344	-49,3%	12 534	19 264	-34,9%
	TOTAL	14 975	28 568	-47,6%	35 728	54 924	-35,0%
TANGER	IMPORT	352	132	166,7%	638	451	41,5%
	EXPORT	0	0	-	22	69	-68,1%
	TOTAL	352	132	166,7%	660	520	26,9%
AGADIR	IMPORT	0	0	-	0	0	-
	EXPORT	0	0	-	0	0	-
	TOTAL	0	0	-	0	0	-
TOTAL	IMPORT	20 230	30 425	-33,5%	43 939	57 945	-24,2%
	EXPORT	7 111	15 111	-52,9%	18 939	32 338	-41,4%
	TOTAL	27 341	45 536	-40,0%	62 878	90 283	-30,4%

TRAFIC DU TIR EN NOMBRE

PORT		MOIS			CUMUL		
		février 2012	février 2011	VARIAT. en %	février 2012	février 2011	VARIAT. en %
NADOR	IMPORT	361	385	-6,2%	773	755	2,4%
	EXPORT	140	248	-43,5%	313	511	-38,7%
	TOTAL	501	633	-20,9%	1 086	1 266	-14,2%
CASABLANCA	IMPORT	406	797	-49,1%	796	1 473	-46,0%
	EXPORT	212	504	-57,9%	516	1 003	-48,6%
	TOTAL	618	1 301	-52,5%	1 312	2 476	-47,0%
TANGER	IMPORT	32	12	166,7%	58	41	41,5%
	EXPORT	0	0	-	2	2	0,0%
	TOTAL	32	12	166,7%	60	43	39,5%
AGADIR	IMPORT	0	0	-	0	0	-
	EXPORT	0	0	-	0	0	-
	TOTAL	0	0	-	0	0	-
TOTAL	IMPORT	799	1 194	-33,1%	1 627	2 269	-28,3%
	EXPORT	352	752	-53,2%	831	1 516	-45,2%
	TOTAL	1 151	1 946	-40,9%	2 458	3 785	-35,1%

TRAFIC DES RO-RO EN TONNAGE

PORT		MOIS			CUMUL		
		février 2012	février 2011	VARIAT. en %	février 2012	février 2011	VARIAT. en %
CASABLANCA	IMPORT	22 991	31 830	-27,8%	47 777	60 267	-20,7%
	EXPORT	7 662	11 024	-30,5%	18 009	23 008	-21,7%
	TOTAL	30 653	42 854	-28,5%	65 786	83 275	-21,0%
TANGER	IMPORT	352	132	166,7%	638	451	41,5%
	EXPORT	0	0	-	22	69	-68,1%
	TOTAL	352	132	166,7%	660	520	26,9%
NADOR	IMPORT	10 148	11 069	-8,3%	21 398	21 834	-2,0%
	EXPORT	2 478	5 767	-57,0%	6 492	13 005	-50,1%
	TOTAL	12 626	16 836	-25,0%	27 890	34 839	-19,9%
AGADIR	IMPORT	0	0	-	0	0	-
	EXPORT	0	0	-	0	0	-
	TOTAL	0	0	-	0	0	-
TOTAL	IMPORT	33 491	43 031	-22,2%	69 813	82 552	-15,4%
	EXPORT	10 140	16 791	-39,6%	24 523	36 082	-32,0%
	TOTAL	43 631	59 822	-27,1%	94 336	118 634	-20,5%

TRAFIC DES PASSAGERS

		MOIS			CUMUL		
		février 2012	février 2011	VARIAT. en %	février 2012	février 2011	VARIAT. en %
AL Hoceima	ENTREES	0	0	-	0	0	-
	SORTIES	0	0	-	0	0	-
	TOTAL	0	0	-	0	0	-
NADOR	ENTREES	4 937	5 520	-11%	10 999	10 077	9%
	SORTIES	9 806	10 015	-2%	28 582	27 520	4%
	TOTAL	14 743	15 535	-5%	39 581	37 597	5%
TANGER	ENTREES	29 106	27 293	7%	57 797	59 609	-3%
	SORTIES	33 772	33 804	0%	73 727	83 264	-11%
	CROISIERES	6 238	6 972	-11%	15 098	11 636	30%
	TOTAL	69 116	68 069	2%	146 622	154 509	-5%
Casablanca	ENTREES	578	835	-31%	1 332	1 853	-28%
	SORTIES	500	597	-16%	1 205	1 337	-10%
	CROISIERES	28 172	17 982	57%	65 189	38 604	69%
	TOTAL	29 250	19 414	51%	67 726	41 794	62%
AGADIR	ENTREES	0	0	-	0	0	-
	SORTIES	0	0	-	0	0	-
	CROISIERES	11 598	11 701	-1%	22 176	23 162	-4%
	TOTAL	11 598	11 701	-1%	22 176	23 162	-4%
SAFI	ENTREES	0	0	-	0	0	-
	SORTIES	0	0	-	0	0	-
	CROISIERES	0	0	-	0	263	-100%
	TOTAL	0	0	-	0	263	-100%
LAAYOUNE	ENTREES	0	0	-	0	0	-
	SORTIES	0	0	-	0	0	-
	CROISIERES	0	0	-	0	0	-
	TOTAL	0	0	-	0	0	-
TOTAL	ENTREES	34 621	33 648	3%	70 128	71 539	-2%
	SORTIES	44 078	44 416	-0,8%	103 514	112 121	-8%
	CROISIERES	46 008	36 655	26%	102 463	73 665	39,1%
	TOTAL	124 707	114 719	9%	276 105	257 325	7,3%

TRAFIC DES VOITURES ACCOMPAGNEES

		TOTAL MOIS			CUMUL		
		février	février	VARIAT.	février	février	VARIAT.
		2012	2011	en %	2012	2011	en %
AL HOCEIMA	ENTREES	0	0	-	0	0	-
	SORTIES	0	0	-	0	0	-
	TOTAL	0	0	-	0	0	-
NADOR	ENTREES	1 373	1 491	-8%	3 184	2 854	12%
	SORTIES	1 734	1 792	-3%	5 279	5 047	5%
	TOTAL	3 107	3 283	-5%	8 463	7 901	7%
TANGER	ENTREES	5 198	5 419	-4%	11 198	12 987	-14%
	SORTIES	5 732	7 258	-21%	13 831	19 293	-28%
	TOTAL	10 930	12 677	-14%	25 029	32 280	-22%
TOTAL	ENTREES	6 571	6 910	-5%	14 382	15 841	-9%
	SORTIES	7 466	9 050	-18%	19 110	24 340	-21%
	TOTAL	14 037	15 960	-12%	33 492	40 181	-17%

TRAFIC DES AUTOCARS

		TOTAL MOIS			CUMUL		
		février	février	VARIAT.	février	février	VARIAT.
		2012	2011	en %	2012	2011	en %
AL HOCEIMA	ENTREES	0	0	-	0	0	-
	SORTIES	0	0	-	0	0	-
	TOTAL	0	0	-	0	0	-
NADOR	ENTREES	0	12	-100%	0	27	-100%
	SORTIES	0	54	-100%	0	110	-100%
	TOTAL	0	66	-100%	0	137	-100%
TANGER	ENTREES	39	40	-3%	84	116	-28%
	SORTIES	85	75	13%	176	191	-8%
	TOTAL	124	115	8%	260	307	-15%
TOTAL	ENTREES	39	52	-25%	84	143	-41%
	SORTIES	85	129	-34%	176	301	-42%
	TOTAL	124	181	-31%	260	444	-41%

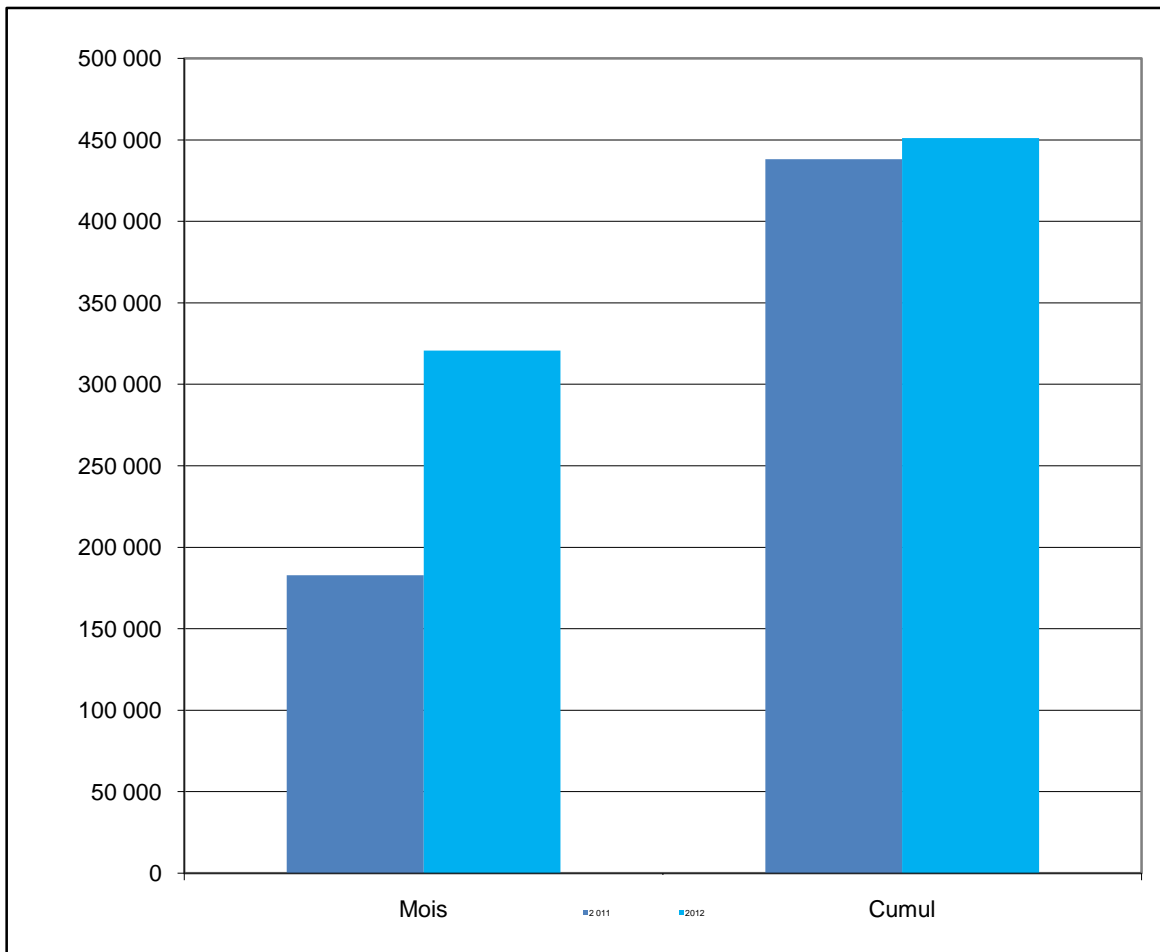
PRINCIPAUX PRODUITS PAR PORT

PORT DE NADOR

TRAFIC GLOBAL Cumul février 2012	3,0%
451 116	
Cumul février 2011 438 141	

IMPORTATIONS Cumul février 2012	 -1,4%
330 442	
Cumul février 2011 335 157	

EXPORTATIONS Cumul février 2012	17,2%
120 674	
Cumul février 2011 102 984	



Produits	2012	2011	%
Céréales	90 316	22 316	304,7%
Charbon	80 395	166 965	-51,8%
Butane	35 580	28 622	24,3%
Billettes	26 053	16 669	56,3%
Coke de pétrole	24 809	45 501	-45,5%
TIR	20 107	21 834	-7,9%

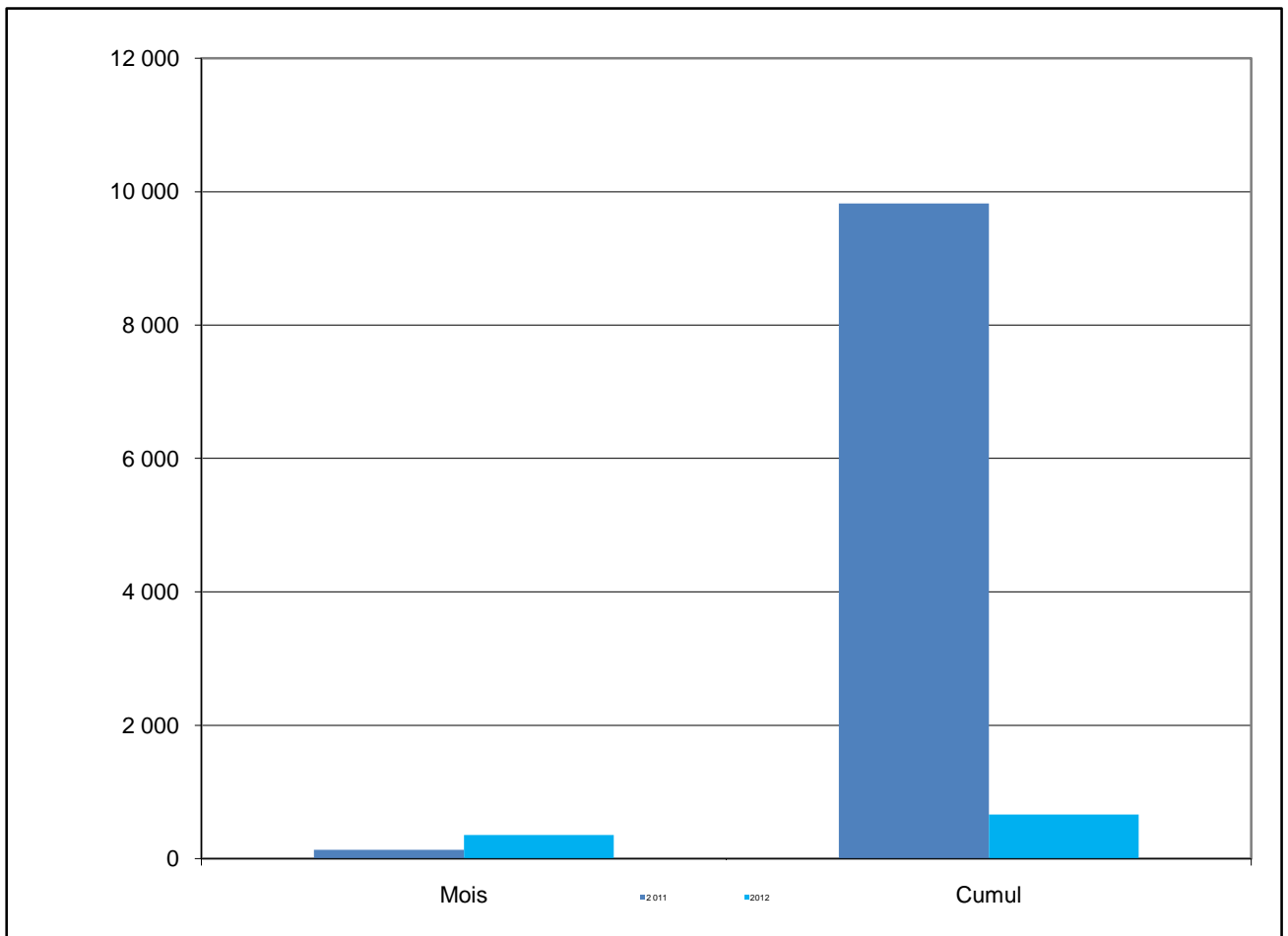
Produits	2012	2011	%
Barytine	67 457	49 728	35,7%
Bentonite	19 366	12 849	50,7%
Argil kaolinique	14 649	17 000	-13,8%
TIR	6 383	13 005	-50,9%
Minerai de fer	5 512	5 433	1,5%
Plomb Lingots	4 508	2 003	125,1%

PORT DE TANGER

TRAFIC GLOBAL Cumul février 2012	 <b style="color: red;">-93,3%
660	
Cumul février 2011 9 824	

IMPORTATIONS Cumul février 2012	 <b style="color: red;">-93,5%
638	
Cumul février 2011 9 755	

EXPORTATIONS Cumul février 2012	 <b style="color: red;">-68,1%
22	
Cumul février 2011 69	



Produits	2012	2011	%
Ensemble routier vide	638	341	87,1%
-	-	-	-
-	-	-	-
-	-	-	-
Céréales	-	8 349	-100,0%
-	-	-	-

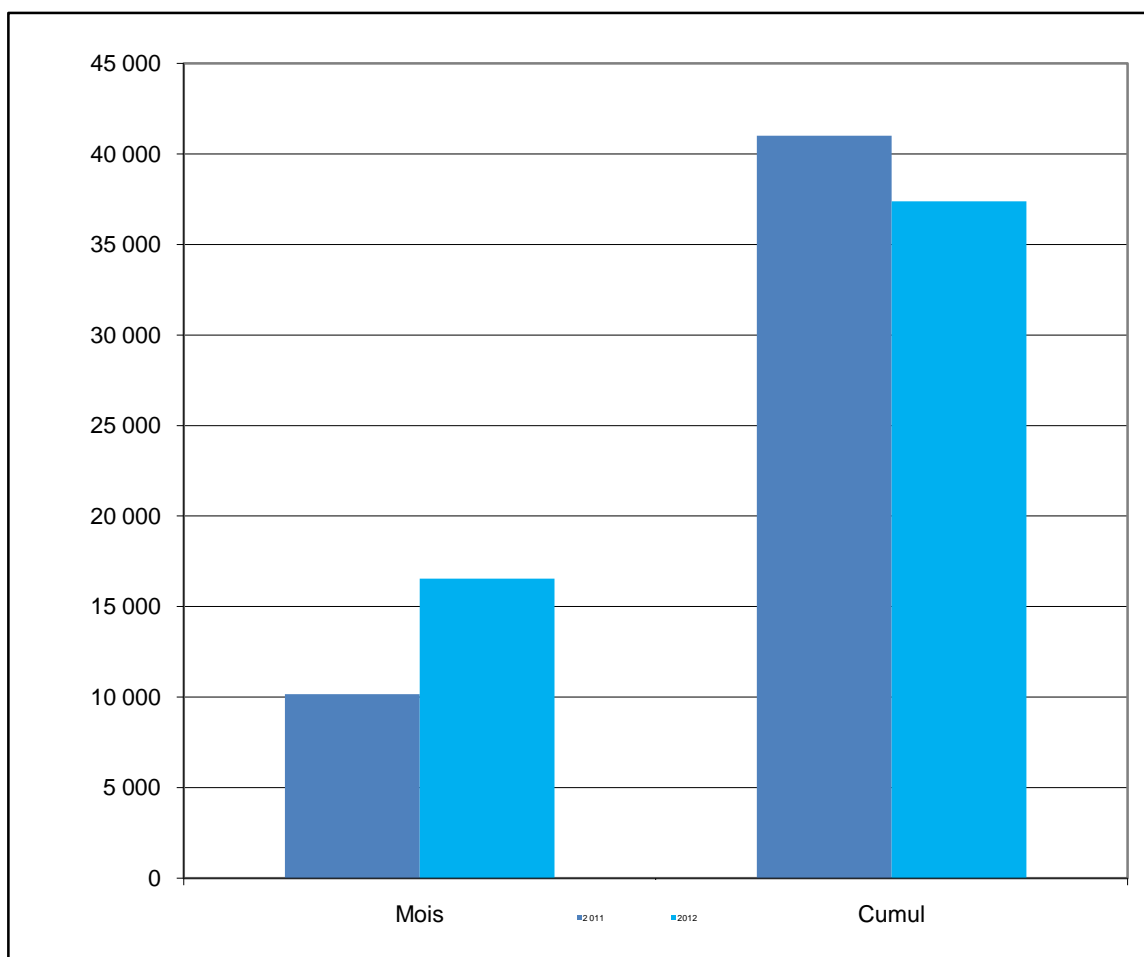
Produits	2012	2011	%
Ensemble routier plein	22	69	-68,1%
-	-	-	-
-	-	-	-
-	-	-	-
-	-	-	-
-	-	-	-

PORT DE KENITRA

TRAFIC GLOBAL Cumul février 2012	
37 377	
Cumul février 2011 41 001	
-8,8%	

IMPORTATIONS Cumul février 2012	
6 339	
Cumul février 2011 22 131	
-71,4%	

EXPORTATIONS Cumul février 2012	
31 038	
Cumul février 2011 18 870	
64,5%	



Produits	2012	2011	%
Fer en fradeaux	3 744	-	-
Fer à béton	2 595	1 809	43,4%
-	-	-	-
-	-	-	-
-	-	-	-
-	-	-	-

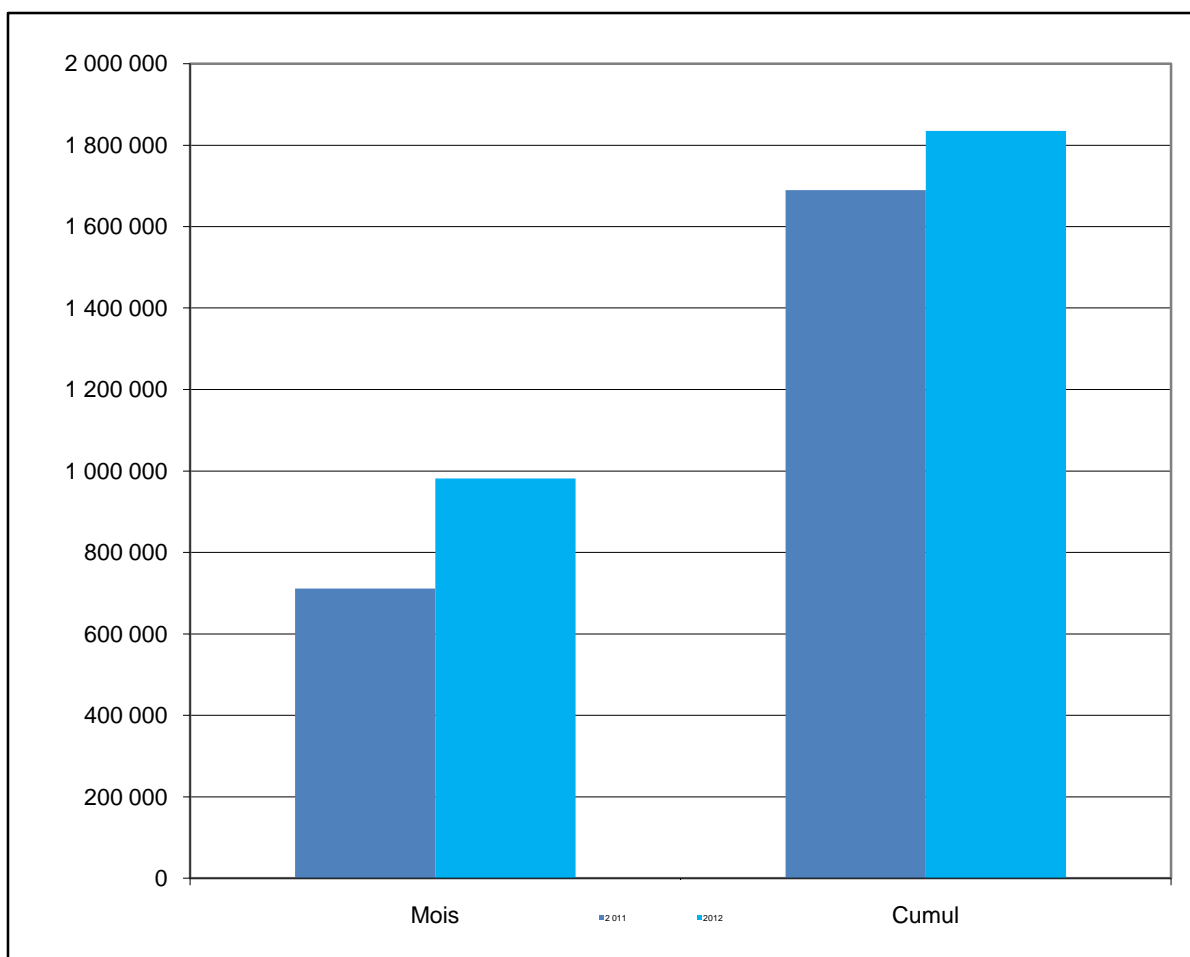
Produits	2012	2011	%
Pate cellulose	15 826	18 870	-16,1%
Graines oléagineuses	9 241	-	-
Ferraille	2 629	-	-
Calamine	2 066	-	-
Vin	1 276	-	-
-	-	-	-

PORT DE MOHAMMEDIA

TRAFIC GLOBAL Cumul février 2012	8,6%
1 834 857	
Cumul février 2011 1 689 410	

IMPORTATIONS Cumul février 2012	14,5%
1 482 643	
Cumul février 2011 1 295 112	

EXPORTATIONS Cumul février 2012	-10,7%
352 214	
Cumul février 2011 394 298	



Produits	2012	2011	%
Pétrole brut	840 359	824 465	1,9%
Fuel Oil	302 887	222 903	35,9%
Butane	209 139	169 659	23,3%
Gasoil	105 492	35 615	196,2%
Huile de base	6 729	3 566	88,7%
A. Produits chimiques	6 708	7 827	-14,3%

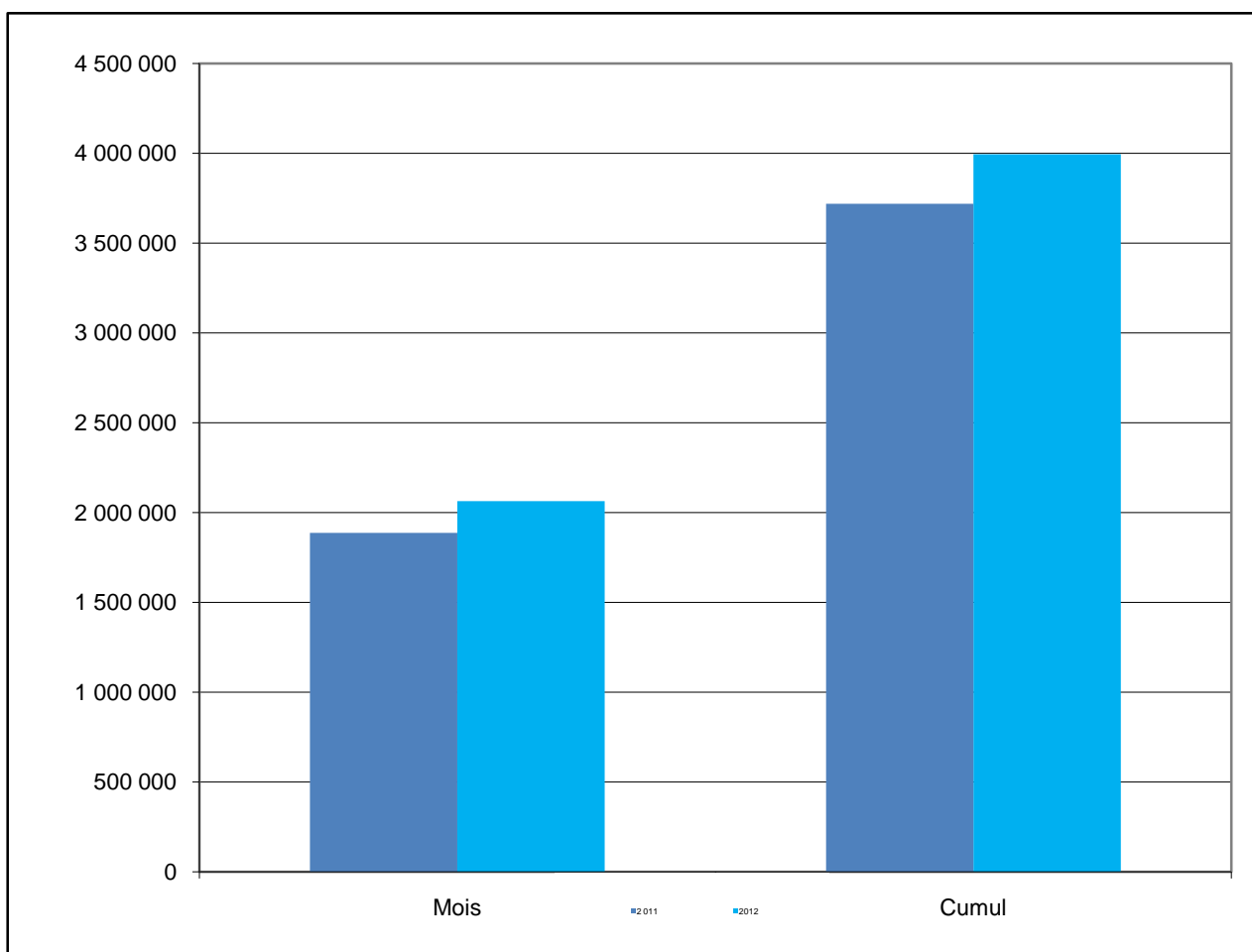
Produits	2012	2011	%
Gasoil	91 810	72 706	26,3%
Virgin Naphta	77 026	89 024	-13,5%
Sel	59 172	120 848	-51,0%
Fuel Oil	36 208	85 668	-57,7%
Jet	29 255	6 219	370,4%
Bitume	27 747	-	-

PORT DE CASABLANCA

TRAFIC GLOBAL Cumul février 2012	7,4%
3 995 188	
Cumul février 2011 3 719 123	

IMPORTATIONS Cumul février 2012	14,4%
2 490 441	
Cumul février 2011 2 177 522	

EXPORTATIONS Cumul février 2012	 -2,4%
1 504 747	
Cumul février 2011 1 541 601	



Produits	2012	2011	%
TC-Tonnage	851 711	622 720	36,8%
Céréales	690 509	669 076	3,2%
Aliments de bétails	181 227	128 594	40,9%
Sucre	157 900	154 950	1,9%
Billetes	117 297	57 419	104,3%
Bois de sciage	86 023	67 101	28,2%

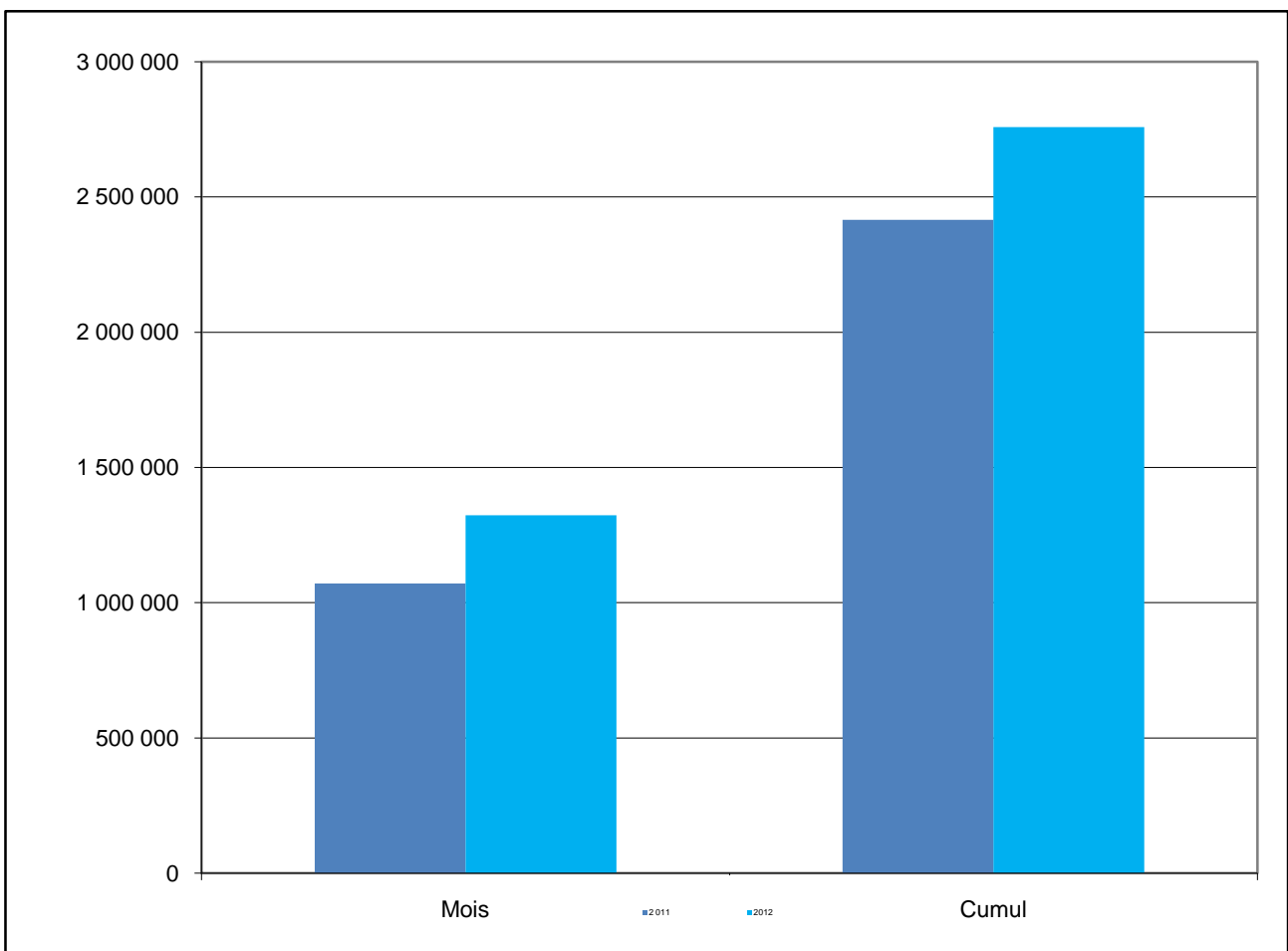
Produits	2012	2011	%
Phosphate	1 130 843	1 134 624	-0,3%
TC-Tonnage	325 064	319 281	1,8%
TIR	12 534	19 264	-34,9%
Barytine	9 061	6 411	41,3%
Agrumes & primeurs	6 196	12 379	-49,9%
Autre Ro-Ro	5 475	3 744	46,2%

PORT DE JORF LASFAR

TRAFIC GLOBAL Cumul février 2012	14,2%
2 757 914	
Cumul février 2011 2 415 968	

IMPORTATIONS Cumul février 2012	32,0%
2 102 101	
Cumul février 2011 1 592 260	

EXPORTATIONS Cumul février 2012	
655 813	-20,4%
Cumul février 2011 823 708	



Produits	2012	2011	%
Charbon	634 392	376 436	68,5%
Soufre	302 017	356 895	-15,4%
Coke de pétrole	186 998	131 842	41,8%
Céréales	177 180	147 673	20,0%
Gasoil	143 947	107 336	34,1%
Ammoniac	114 411	103 357	10,7%

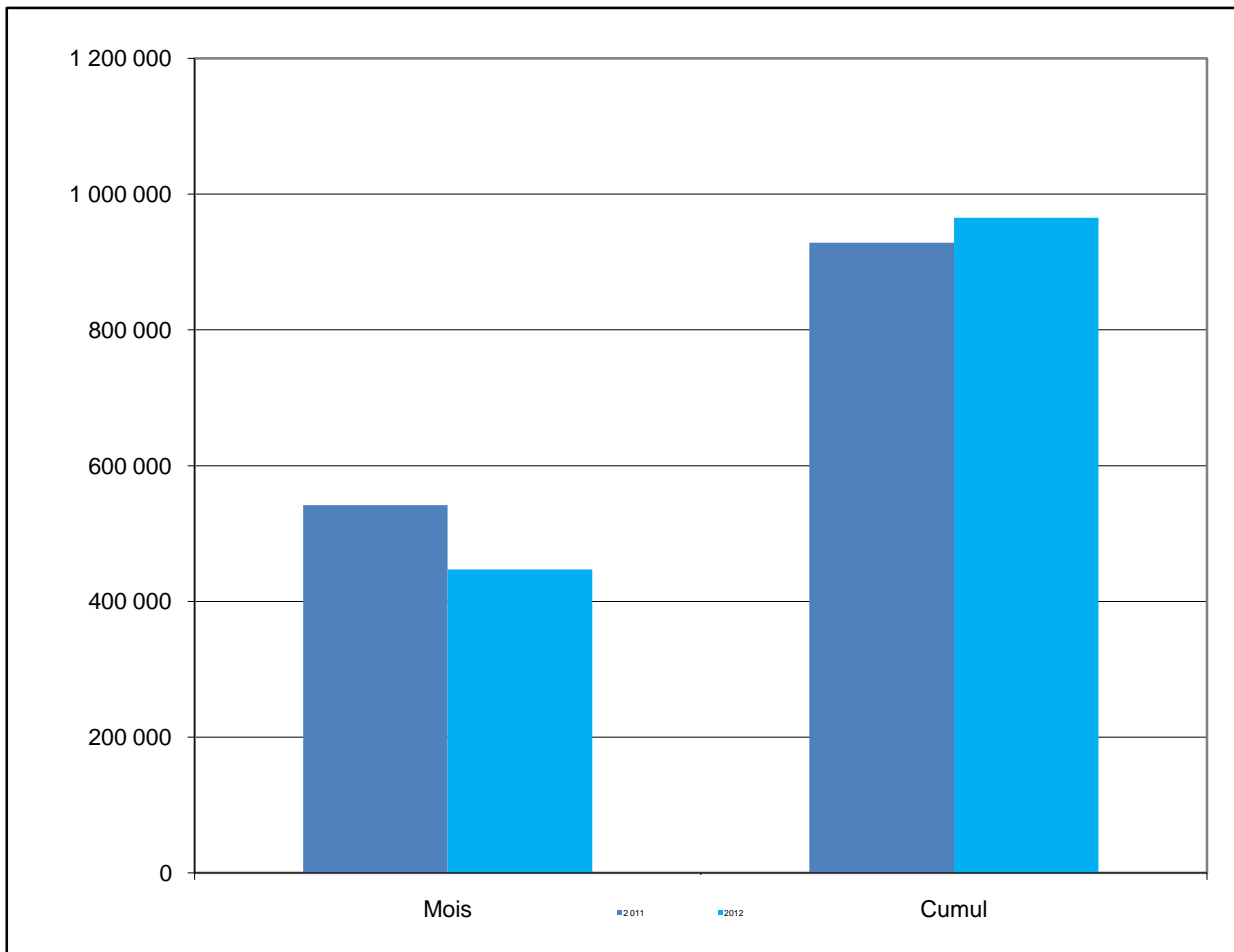
Produits	2012	2011	%
Engrais	491 897	536 186	-8,3%
Acide phosphorique	121 140	267 466	-54,7%
Gasoil	19 226	20 056	-4,1%
Fer à béton	11 983	-	-
Mélasse	5 950	-	-
Ciment en sacs	5 617	-	-

PORT DE SAFI

TRAFIC GLOBAL Cumul février 2012	4,0%
965 302	
Cumul février 2011 928 379	

IMPORTATIONS Cumul février 2012	 -18,2%
282 269	
Cumul février 2011 344 982	

EXPORTATIONS Cumul février 2012	17,1%
683 033	
Cumul février 2011 583 397	



Produits	2012	2011	%
Soufre	214 225	209 977	2,0%
Céréales	39 013	103 183	-62,2%
Coke de pétrole	26 085	23 561	10,7%
Pneus déchetés	2 946	-	-
-	-	-	-
-	-	-	-

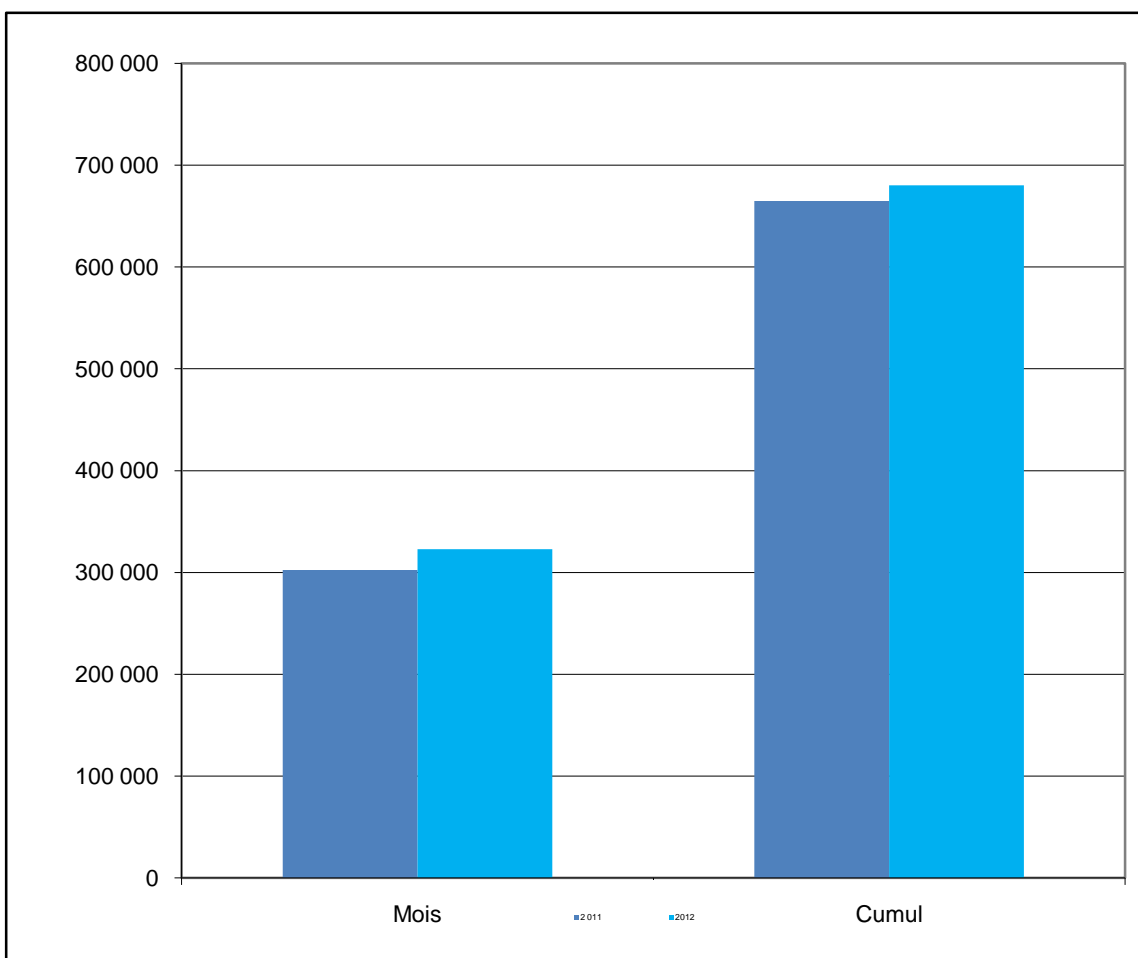
Produits	2012	2011	%
Acide phosphorique	253 441	275 811	-8,1%
Barytine	148 022	37 943	290,1%
Engrais	133 126	135 510	-1,8%
Phosphate	97 629	76 491	27,6%
Barytine Big Bag	16 834	8 145	106,7%
Gypse	14 640	10 682	37,1%

PORT D'AGADIR

TRAFIC GLOBAL Cumul février 2012	2,3%
680 093	
Cumul février 2011 664 876	

IMPORTATIONS Cumul février 2012	
385 874	
Cumul février 2011 406 512	-5,1%


EXPORTATIONS Cumul février 2012	13,9%
294 219	
Cumul février 2011 258 364	




Produits	2012	2011	%
Céréales	99 457	76 185	30,5%
TC-Tonnage	81 037	78 371	3,4%
Gasoil	71 528	69 913	2,3%
Charbon	38 304	43 012	-10,9%
Butane	28 698	22 937	25,1%
Bois de sciage	19 830	11 815	67,8%

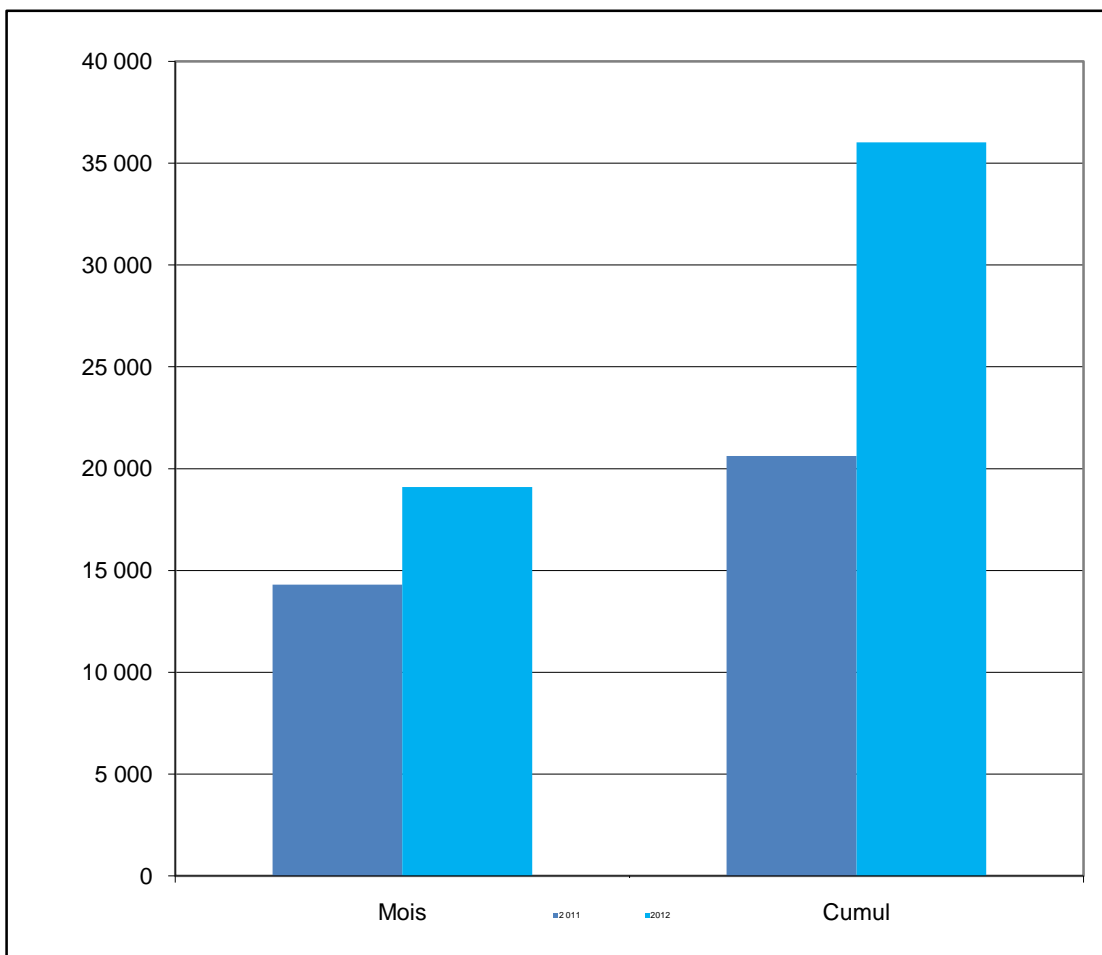
Produits	2012	2011	%
TC-Tonnage	221 703	223 973	-1,0%
Agrumes & primeurs	35 485	13 929	154,8%
Cuivre	25 177	-	-
Clinker	7 110	12 630	-43,7%
Autre Divers Conventionnel	2 444	1 588	53,9%
Farine de poisson	2 300	2 979	-22,8%

PORT DE TAN TAN

TRAFIC GLOBAL Cumul février 2012	74,8%
36 031	
Cumul février 2011 20 615	

IMPORTATIONS Cumul février 2012	62,6%
33 514	
Cumul février 2011 20 615	

EXPORTATIONS Cumul février 2012	
2 517	
Cumul février 2011 0	



Produits	2012	2011	%
Fuel Oil	20 440	7 976	156,3%
Gasoil	12 272	11 268	8,9%
Essence	802	1 371	-41,5%
-	-	-	-
-	-	-	-
-	-	-	-

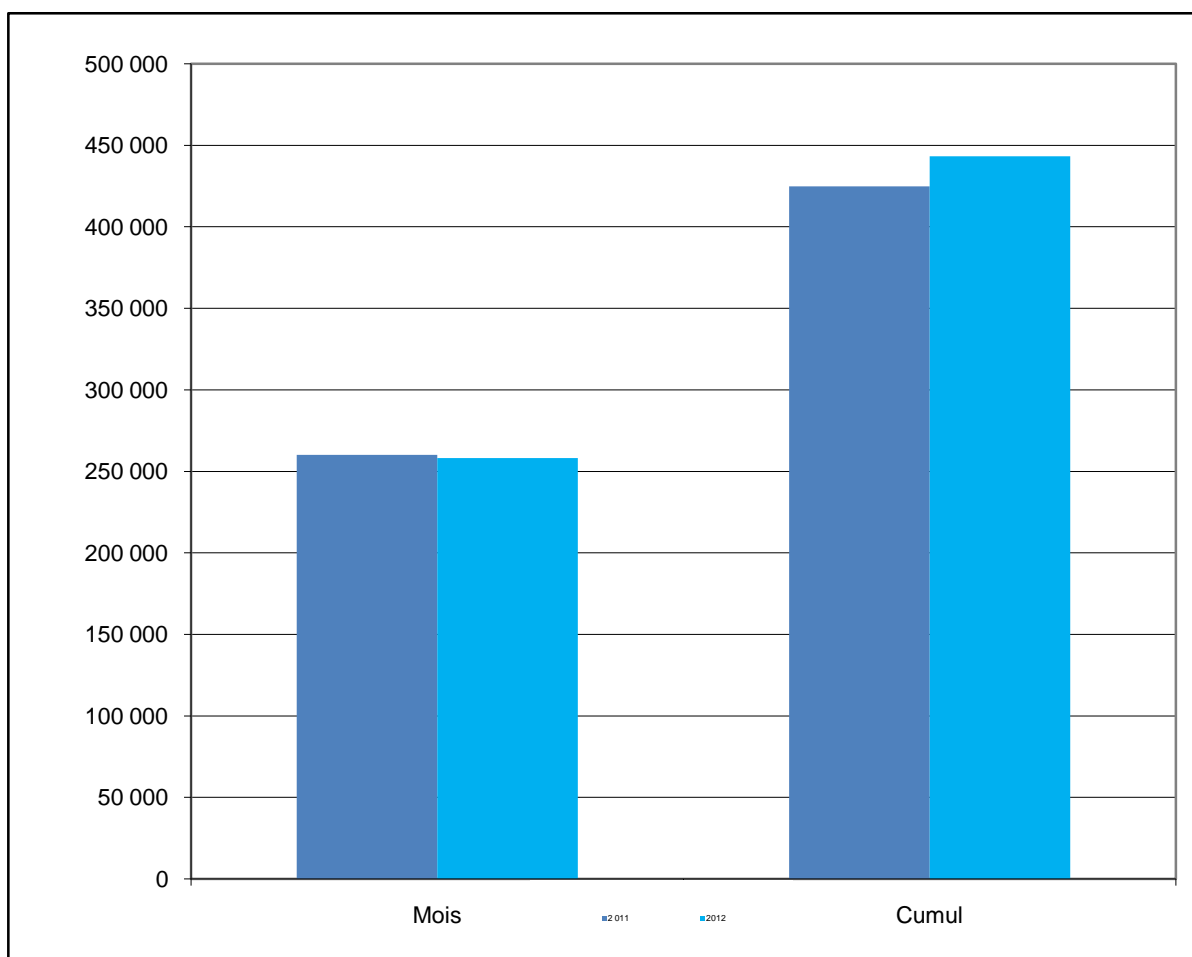
Produits	2012	2011	%
Farine de poisson	2 517	-	-
-	-	-	-
-	-	-	-
-	-	-	-
-	-	-	-
-	-	-	-

PORT DE LAAYOUNE

TRAFIC GLOBAL Cumul février 2012	4,3%
443 224	
Cumul février 2011 424 786	

IMPORTATIONS Cumul février 2012	46,4%
124 813	
Cumul février 2011 85 234	

EXPORTATIONS Cumul février 2012	-6,2%
318 411	
Cumul février 2011 339 552	



Produits	2012	2011	%
Gasoil	49 442	34 965	41,4%
Fuel Oil	33 612	14 395	133,5%
Clinker	26 223	21 901	19,7%
Essence	4 933	3 223	53,1%
Butane	4 808	5 565	-13,6%
Gypse	3 230	3 300	-2,1%

Produits	2012	2011	%
Phosphate	253 650	251 300	0,9%
Sable	50 221	46 695	7,6%
Sel	9 300	20 070	-53,7%
Farine de poisson	5 070	20 874	-75,7%
Autre Divers Conventionnel	170	97	75,3%
-	-	-	-

PORT DE DAKHLA

TRAFIC GLOBAL Cumul février 2012
48 523
Cumul février 2011 52 290

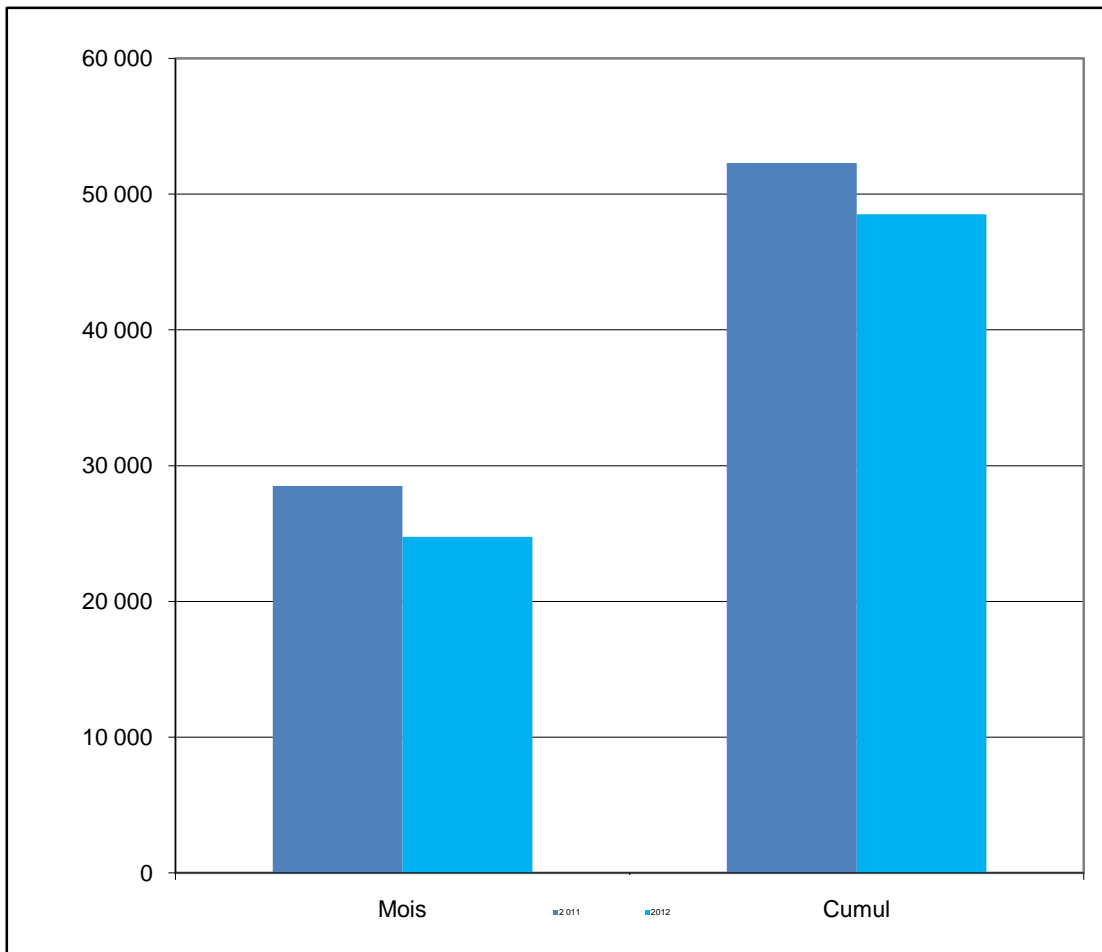
-7,2%

IMPORTATIONS Cumul février 2012
48 191
Cumul février 2011 51 958

-7,3%

EXPORTATIONS Cumul février 2012
332
Cumul février 2011 332

0,0%



Produits	2012	2011	%
Poisson pélagique	31 356	33 451	-6,3%
Gasoil	12 318	14 147	-12,9%
Essence	2 697	2 234	20,7%
Fuel Oil	1 800	2 001	-10,0%
Pêche hauturière	20	125	-84,0%
-	-	-	-

Produits	2012	2011	%
Poisson congelé	332	332	0,0%
-	-	-	-
-	-	-	-
-	-	-	-
-	-	-	-
-	-	-	-

ACTIVITE DU PORT DE TANGER MED

PORT DE TANGER MED

TRAFIC GLOBAL Cumul février 2012

3 102 023

Cumul février 2011
5 070 965



-38,8%

IMPORTATIONS Cumul février 2012

453 151

Cumul février 2011
352 576



28,5%

TRANSBORDEMENT Cumul février 2012

2 222 620

Cumul février 2011
4 324 498



-48,6%

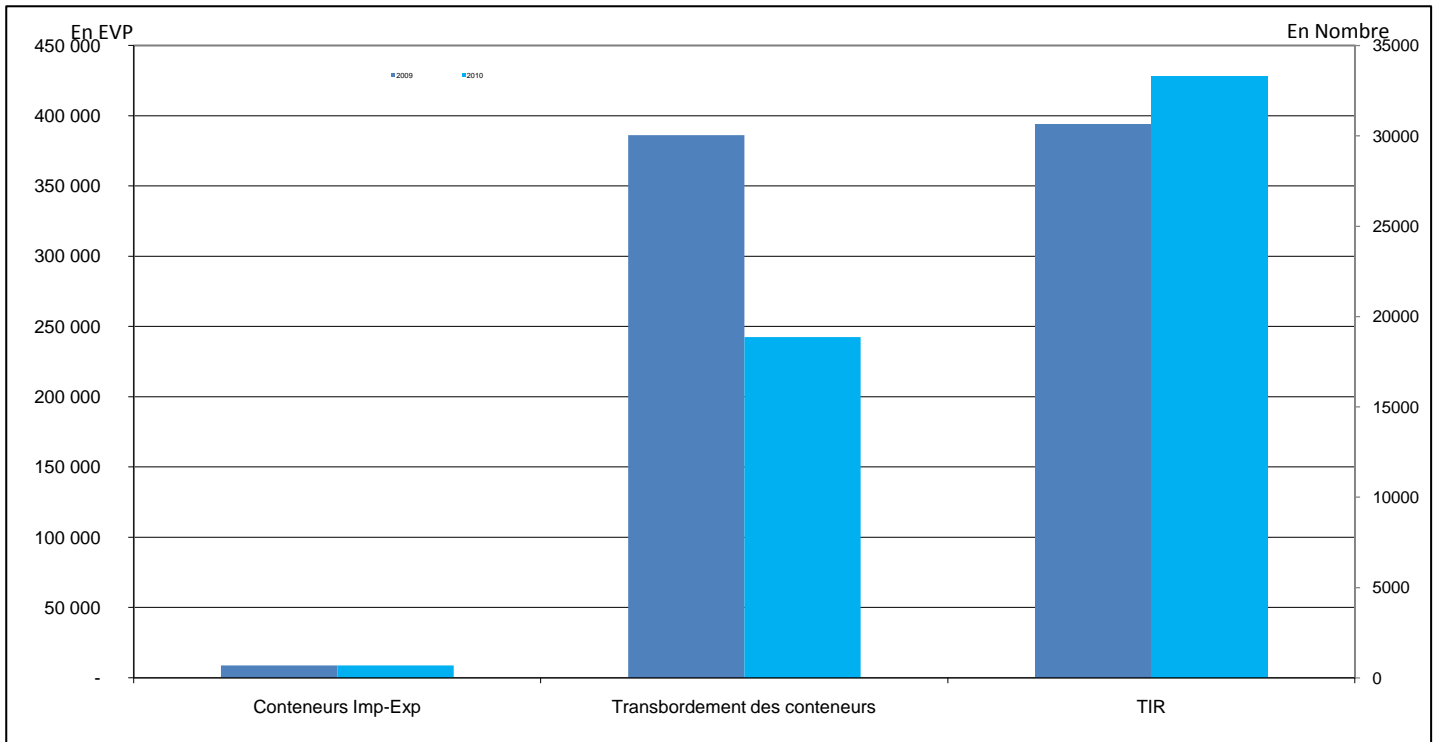
EXPORTATIONS Cumul février 2012

426 252

Cumul février 2011
393 891



8,2%



IMPORT				TRANSBOR				EXPORT			
	2012	2011	%		2012	2011	%		2012	2011	%
Conteneurs	5 399	4 640	16,4%	Conteneurs Décharg.	119 298	200 320	-40,4%	Conteneurs	3 385	4 311	-21,5%
TIR	16 110	14 822	8,7%	Conteneurs Charg.	123 288	185 943	-33,7%	TIR	17 205	15 830	8,7%
Céréales	18 869	-	-	Total	242 586	386 263	-37,2%				-
Gasoil	35 000	-	-								
Passagers				Voitures				Autocars			
	2012	2011	%		2012	2011	%		2012	2011	%
Entrée	118 507	91 674	29,3%	Entrée	43 459	36 291	19,8%	Entrée	713	565	26,2%
Sortie	112 323	80 101	40,2%	Sortie	35 982	36 291	-0,9%	Sortie	634	407	55,8%
Total	230 830	171 775	0,3	Total	79 441	72 582	0,1	Total	1 347	972	0,4