



Activité Portuaire

Avril 2017

SOMMAIRE

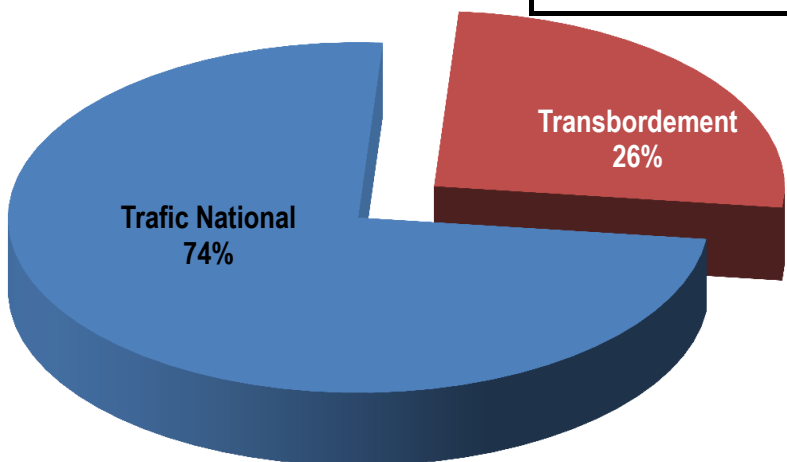
Synthèse	1
Activité Portaire Globale	3
Activité des ports gérés par l'ANP	5
Trafic par port	8
Trafic par mode de conditionnement	12
Trafics Spécifiques	22
Principaux trafics par port	37

ACTIVITE PORTUAIRE GLOBALE (1)

TRAFIC GLOBAL(1) Cumul Cumul avril 2017	12,7%
43 598 803	
Cumul Cumul avril 2016	
38 670 899	

TRAFIC NATIONAL(2) Cumul Cumul avril 2017	7,5%
32 342 426	
Cumul Cumul avril 2016	
30 091 727	

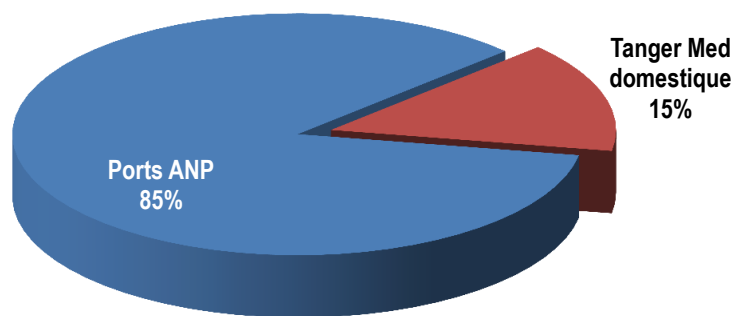
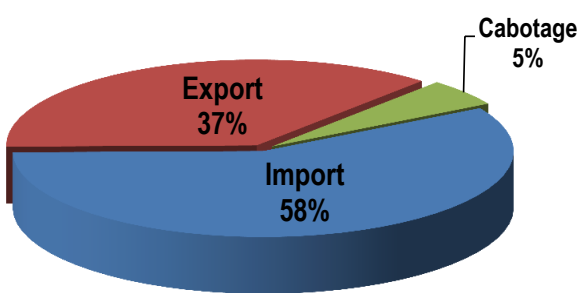
TRANSBORDEMENT Cumul Cumul avril 2017	31,2%
11 256 377	
Cumul Cumul avril 2016	
8 579 172	



ACTIVITE PORTUAIRE NATIONALE (2)

TRAFIC NATIONAL(2) Cumul Cumul avril 2017	7,5%
32 342 426	
Cumul Cumul avril 2016	
30 091 727	

IMPORTATIONS Cumul Cumul avril 2017		CABOTAGE(3) Cumul Cumul avril 2017	13,6%	EXPORTATIONS Cumul Cumul avril 2017	24,4%
18 792 765		1 676 906		11 872 755	
Cumul Cumul avril 2016	-1,5%	Cumul Cumul avril 2016		1 476 674	Cumul Cumul avril 2016
19 074 254		9 540 799			



(1) Trafic global y compris le transbordement
 (2) Trafic domestique y compris le trafic import-Export de Tanger Med
 (3) Non compris le cabotage des conteneurs manipulés au port de Tanger Med (considérée comme transbordement)

ACTIVITE PORTUAIRE GLOBALE

IMPORTATIONS	
Cumul avril 2017	
18 792 765	
Cumul avril 2016	-1,5%
19 074 254	

TRAFIC GLOBAL	
Cumul avril 2017	
43 598 803	
Cumul avril 2016	12,7%
38 670 899	

EXPORTATIONS	
Cumul avril 2017	
11 872 755	
Cumul avril 2016	24,4%
9 540 799	

CABOTAGE IMP	
Cumul avril 2017	
983 627	
Cumul avril 2016	28,8%
763 476	

TRANSBORDEMENT (*)	
Cumul avril 2017	
11 256 377	
Cumul avril 2016	31,2%
8 579 172	

CABOTAGE EXP	
Cumul avril 2017	
693 279	
Cumul avril 2016	-2,8%
713 198	

EVOLUTION DES PRINCIPAUX TRAFICS

A/TRAFIC NATIONAL

NATURE DES TRAFICS	CABOTAGE IMP		CABOTAGE EXP		IMPORT		EXPORT		TOTAL	
	2017	%/ 2016	2017	%/ 2016	2017	%/ 2016	2017	%/ 2016	2017	%/ 2016
Vracs Solides dont:	54 709	-26,5%	21 630	9,4%	8 498 524	-4,8%	7 214 323	33,3%	15 789 186	9,4%
- Phosphate	0	-	0	-	0	-	3 281 068	37,4%	3 281 068	37,4%
- Céréales	0	-	0	-	2 676 942	-17,7%	0	-	2 676 942	-17,7%
- Soufre	0	-	0	-	1 507 588	1,8%	0	-	1 507 588	1,8%
- Engrais	0	-	0	-	358 717	203,6%	2 607 150	37,7%	2 965 867	47,4%
- Charbon & Coke	0	-	0	-	2 632 507	-7,4%	0	-	2 632 507	-7,4%
- Clinker	50 659	-23,6%	21 630	9,4%	0	-	605 071	12,5%	677 360	8,6%
Vracs liquides dont:	472 332	20,1%	479 213	-10,0%	5 584 091	7,0%	1 354 855	20,5%	7 890 491	8,6%
- Hydrocarbures	472 332	20,1%	479 213	-10,0%	4 316 723	2,6%	0	-	5 268 268	2,6%
- Acide phosphorique	0	-	0	-	0	-	1 322 617	20,1%	1 322 617	20,1%
- Ammoniac	0	-	0	-	459 585	41,9%	0	-	459 585	41,9%
- Huiles végétales	0	-	0	-	223 147	5,0%	0	-	223 147	5,0%
Trafic unitarisé dont:	455 989	54,3%	192 436	19,7%	4 082 433	7,8%	3 299 485	10,4%	8 030 343	11,0%
- Conteneurs En EVP**	351 903	2,9%	58 562	-12,1%	219 412	-0,7%	225 631	1,8%	445 043	0,5%
En Tonne**	455 989	54,3%	192 436	19,7%	2 743 877	7,8%	1 796 483	13,3%	4 540 360	9,9%
- RORO dont	0	-	0	-	1 338 556	7,7%	1 503 002	7,1%	2 841 558	7,4%
*TIR En nombre	0	-	0	-	54 695	7,4%	57 784	8,8%	112 479	8,1%
En Tonne	0	-	0	-	1 238 484	7,0%	1 381 817	6,5%	2 620 301	6,7%
Divers	597	-	0	-	1 083 706	-24,5%	196 528	12,9%	1 280 831	-20,4%
- Bois & dérivés	0	-	0	-	276 218	-12,2%	0	-	276 218	-12,2%
- Produits sidérurgiques	0	-	0	-	544 901	-36,4%	41 536	345,7%	586 437	-32,2%
- Agrumes et primeurs	0	-	0	-	0	-	35 645	41,0%	35 645	41,0%

** Cabotage port Casablanca


B/TRAFIC DE TRANSBORDEMENT


NATURE DES TRAFICS	DECHARGEMENT		CHARGEMENT		TOTAL	
	2017	%/ 2016	2017	%/ 2016	2017	%/ 2016
- Hydrocarbures en tonne	NC	-	NC	-	70 823	-44,8%
- Véhicules neufs en tonne	NC	-	NC	-	24 676	-49,9%
- Véhicules neufs en nombre					14 325	-51,3%
- Conteneurs en tonne	5 675 438	32,0%	5 485 440	33,7%	11 160 878	32,8%
- Conteneurs en EVP	485 361	10,9%	483 927	13,6%	969 288	12,2%


(*)+ Tanger-Med


ACTIVITE DES PORTS GERES PAR L'ANP

IMPORTATIONS	 -1,4%
Cumul avril 2017	
15 982 416	
Cumul avril 2016	
16 206 650	

TRAFIC GLOBAL	8,6%
Cumul avril 2017	
27 547 795	
Cumul avril 2016	
25 356 582	

EXPORTATIONS	28,1%
Cumul avril 2017	
10 234 215	
Cumul avril 2016	
7 989 345	

CABOTAGE IMP	28,8%
Cumul avril 2017	
983 627	
Cumul avril 2016	
763 476	

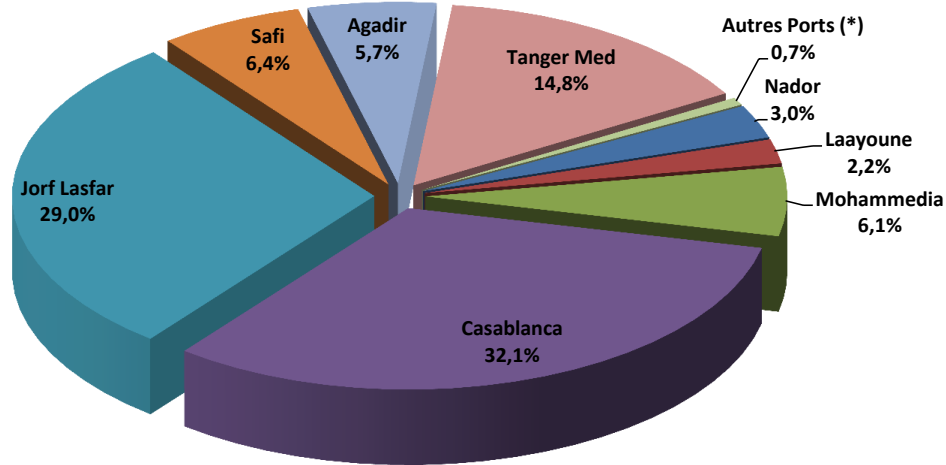
CABOTAGE EXP	-12,5%
Cumul avril 2017	
347 537	
Cumul avril 2016	
397 111	

EVOLUTION DES PRINCIPAUX TRAFICS

NATURE DES TRAFICS	CABOTAGE IMP		CABOTAGE EXP		IMPORT		EXPORT		TOTAL	
	2017	%/ 2016	2017	%/ 2016	2017	%/ 2016	2017	%/ 2016	2017	%/ 2016
Vracs Solides dont:	54 709	-26,5%	21 630	9,4%	8 493 740	-3,8%	7 206 805	33,8%	15 776 884	10,3%
- Phosphate	0	-	0	-	0	-	3 281 068	37,4%	3 281 068	37,4%
- Céréales	0	-	0	-	2 676 942	-15,3%	0	-	2 676 942	-15,3%
- Soufre	0	-	0	-	1 507 588	1,8%	0	-	1 507 588	1,8%
- Engrais	0	-	0	-	358 717	203,6%	2 607 150	37,7%	2 965 867	47,4%
- Charbon & Coke	0	-	0	-	2 632 507	-7,4%	0	-	2 632 507	-7,4%
- Clinker	50 659	-23,6%	21 630	9,4%	0	-	605 071	12,5%	677 360	8,6%
Vracs liquides dont:	472 332	20,1%	133 471	-38,4%	4 332 462	10,8%	1 354 855	20,5%	6 293 120	11,5%
- Hydrocarbures	472 332	20,1%	133 471	-38,4%	3 065 094	5,8%	0	-	3 670 897	4,6%
- Acide phosphorique	0	-	0	-	0	-	1 322 617	20,1%	1 322 617	20,1%
- Ammoniac	0	-	0	-	459 585	41,9%	0	-	459 585	41,9%
- Huiles végétales	0	-	0	-	223 147	5,0%	0	-	223 147	5,0%
Trafic unitarisé dont:	455 989	54,3%	192 436	19,7%	2 597 536	8,5%	1 668 463	13,7%	4 914 424	10,5%
- Conteneurs En EVP**	351 903	2,9%	58 562	-12,1%	196 624	-1,0%	200 784	-0,2%	397 408	-0,6%
En Tonne**	455 989	54,3%	192 436	19,7%	2 465 368	8,5%	1 636 403	13,7%	4 101 771	10,5%
- RORO dont	0	-	0	-	132 168	9,1%	32 060	12,1%	164 228	9,7%
*TIR En tonne	0	-	0	-	53 682	6,9%	27 209	48,2%	80 891	17,9%
En Nombre	0	-	0	-	1 919	-0,2%	1 198	35,8%	3 117	11,2%
Divers	597	-	0	-	1 014 667	-25,9%	196 528	12,9%	1 211 792	-21,5%
- Bois & dérivés	0	-	0	-	276 218	-11,5%	0	-	276 218	-11,5%
- Produits sidérurgiques	0	-	0	-	486 511	-39,0%	41 536	345,7%	528 047	-34,5%
- Agrumes et primeurs	0	-	0	-	0	-	35 645	41,0%	35 645	41,0%

** Cabotage port Casablanca

PART DE CHAQUE PORT DANS LE TRAFIC GLOBAL (Hors Transbordement)



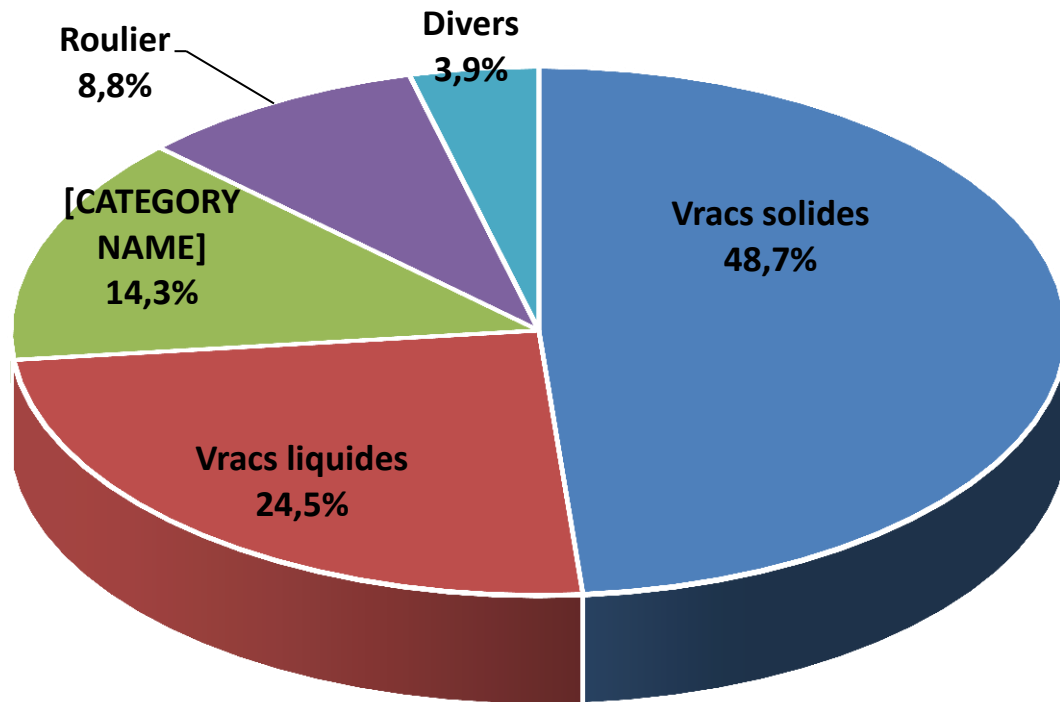
(*) Ports de Tan Tan & Dakhla

	Cabotage Imp		Cabotage Exp		IMPORT		EXPORT		TOTAL	
	2017	%/ 2016	2017	%/ 2016	2017	%/ 2016	2017	%/ 2016	2017	%/ 2016
NADOR	46 586	17,4%	0	-	598 525	-25,7%	319 360	-16,0%	964 471	-21,3%
TANGER VILLE	0	-	0	-	1 980	7,8%	0	-	1 980	7,8%
MOHAMMEDIA	347 989	69,5%	43 708	-56,2%	1 560 892	5,3%	35 544	180,4%	1 988 133	10,5%
CASABLANCA	455 989	54,3%	192 436	19,7%	5 541 051	-6,4%	4 182 195	37,1%	10 371 671	10,0%
JORF-LASFAR	0	-	89 763	-23,2%	6 183 610	4,4%	3 093 738	41,1%	9 367 111	13,8%
SAFI	0	-	18 080	122,1%	732 918	5,2%	1 325 557	11,1%	2 076 555	9,4%
AGADIR	66 682	-39,2%	3 550	-69,5%	982 535	-7,0%	802 910	13,1%	1 855 677	-1,7%
TAN-TAN	0	-	0	-	9 246	0,9%	3 400	-	12 646	34,3%
LAAYOUNE	63 292	-34,8%	0	-	168 829	35,3%	470 473	4,7%	702 594	4,7%
DAKHLA	3 089	-81,0%	0	-	202 830	7,5%	1 038	-	206 957	1,0%
TOTAL PORTS ANP	983 627	28,8%	347 537	-12,5%	15 982 416	-1,4%	10 234 215	28,1%	27 547 795	8,6%
TANGER MED	NC	-	345 742	109,4%	2 810 349	-2,0%	1 638 540	-12,3%	4 794 631	1,3%
TOTAL	983 627	28,8%	693 279	-2,8%	18 792 765	-1,5%	11 872 755	24,4%	32 342 426	7,5%

B/TRAFIC DE TRANSBORDEMENT

		2017	%/ 2016
TANGER MED	(Conteneurs, Hydrocarbures & Véhicules neufs)	11 256 377	31,2%

TRAFIC GLOBAL PAR MODE DE CONDITIONNEMENT



Trafic des ports gérés par l'ANP	Unité	2017	2016	%
Vrac solides	T	15 776 884	14 309 034	10,3%
Vrac liquides	T	6 293 120	5 642 794	11,5%
Conteneurs	EVP	397 408	399 811	-0,6%
Conteneurs	T	4 101 771	3 711 676	10,5%
Roulier	T	164 228	149 742	9,7%
TIR	Nbre	3 117	2 804	11,2%
Divers	T	1 211 792	1 543 336	-21,5%

Activité du port de Tanger Med	Unité	2017	2016	%
Conteneurs				
Trafic Domestique	EVP	47 635	42 823	11,2%
	T	438 589	420 093	4,4%
Trafic Transbordement	EVP	969 288	863 800	12,2%
	T	11 160 878	8 401 713	32,8%
TIR	Nbre	109 362	101 216	8,0%
Roulier	T	2 702 006	2 545 860	6,1%
Vrac Solides	T	12 302	127 691	-90,4%
Vrac Liquides	T	1 668 194	1 752 665	-4,8%
Divers Conventionnel	T	69 039	66 295	4,1%



Trafic par port

TRAFIC GLOBAL PAR PORT (EN TONNES)

	MOIS			CUMUL		
	2017	2016	VARIAT. en %	2017	2016	VARIAT. en %
NADOR	315 417	447 166	-29,5%	964 471	1 225 639	-21,3%
TANGER VILLE	594	594	0,0%	1 980	1 837	7,8%
MOHAMMEDIA	499 044	536 288	-6,9%	1 988 133	1 799 986	10,5%
CASABLANCA	2 971 034	2 401 234	23,7%	10 371 671	9 426 809	10,0%
JORF LASFAR	2 693 215	2 269 147	18,7%	9 367 111	8 230 261	13,8%
SAFI	639 633	597 057	7,1%	2 076 555	1 898 419	9,4%
AGADIR	460 689	454 133	1,4%	1 855 677	1 888 020	-1,7%
TAN-TAN	0	0	-	12 646	9 418	34,3%
LAAYOUNE	291 541	218 287	33,6%	702 594	671 213	4,7%
DAKHLA	57 331	41 416	38,4%	206 957	204 980	1,0%
TOTAL PORTS ANP	7 928 498	6 965 322	13,8%	27 547 795	25 356 582	8,6%
TANGER MED	1 237 061	1 235 179	0,2%	4 794 631	4 735 145	1,3%
TOTAL	9 165 559	8 200 501	11,8%	32 342 426	30 091 727	7,5%

TRAFIC GLOBAL IMPORT-EXPORT PAR PORT (EN TONNES)

	IMPORT			EXPORT			TOTAL		
	2017	2016	Var %	2017	2016	Var %	2016	2015	Var %
NADOR	598 525	805 851	-25,7%	319 360	380 100	-16,0%	917 885	1 185 951	-22,6%
TANGER VILLE	1 980	1 837	7,8%	0	0	-	1 980	1 837	7,8%
MOHAMMEDIA	1 560 892	1 482 327	5,3%	35 544	12 674	180,4%	1 596 436	1 495 001	6,8%
CASABLANCA	5 541 051	5 919 316	-6,4%	4 182 195	3 051 126	37,1%	9 723 246	8 970 442	8,4%
JORF LASFAR	6 183 610	5 921 022	4,4%	3 093 738	2 192 387	41,1%	9 277 348	8 113 409	14,3%
SAFI	732 918	696 759	5,2%	1 325 557	1 193 520	11,1%	2 058 475	1 890 279	8,9%
AGADIR	982 535	1 056 913	-7,0%	802 910	709 878	13,1%	1 785 445	1 766 791	1,1%
TAN-TAN	9 246	9 168	-	3 400	250	-	12 646	9 418	-
LAAYOUNE	168 829	124 763	35,3%	470 473	449 410	4,7%	639 302	574 173	11,3%
DAKHLA	202 830	188 694	7,5%	1 038	0	-	203 868	188 694	8,0%
TOTAL Ports ANP	15 982 416	16 206 650	-1,4%	10 234 215	7 989 345	28,1%	26 216 631	24 195 995	8,4%
TANGER MED	2 810 349	2 867 604	-2,0%	1 638 540	1 551 454	5,6%	4 448 889	4 419 058	0,7%
TOTAL	18 792 765	19 074 254	-1,5%	11 872 755	9 540 799	24,4%	30 665 520	28 615 053	7,2%

TRAFIC CABOTAGE PAR PORT (En Tonnes)

	CABOTAGE-IMPORT			CABOTAGE-EXPORT			TOTAL		
	2017	2016	Var %	2017	2016	Var %	2017	2016	Var %
NADOR	46 586	39 688	-	0	0	-	46 586	39 688	-
MOHAMMEDIA	347 989	205 265	69,5%	43 708	99 720	-56,2%	391 697	304 985	28,4%
CASABLANCA	455 989	295 596	54,3%	192 436	160 771	19,7%	648 425	456 367	42,1%
JORF LASFAR	0	0	#DIV/0!	89 763	116 852	-23,2%	89 763	116 852	-23,2%
SAFI	0	0	-	18 080	8 140	-	18 080	8 140	-
AGADIR	66 682	109 601	-39,2%	3 550	11 628	-69,5%	70 232	121 229	-42,1%
TAN-TAN	0	0	-	0	0	-	0	0	-
LAAYOUNE	63 292	97 040	-34,8%	0	0	-	63 292	97 040	-34,8%
DAKHLA	3 089	16 286	-81,0%	0	0	-	3 089	16 286	-81,0%
TOTAL Ports ANP	983 627	763 476	28,8%	347 537	397 111	-12,5%	1 331 164	1 160 587	14,7%
TANGER MED	NC	NC	-	345 742	316 087	9,4%	345 742	316 087	9,4%
TOTAL	983 627	763 476	28,8%	693 279	713 198	-2,8%	1 676 906	1 476 674	13,6%



Trafic par mode de conditionnement

TRAFIC DES VRAC SOLIDES (EN TONNES)

	MOIS			CUMUL		
	2017	2016	VARIAT. en %	2017	2016	VARIAT. en %
NADOR	245 109	355 722	-31,1%	640 529	920 755	-30,4%
MOHAMMEDIA	0	0	-	32 516	9 073	258,4%
CASABLANCA	1 827 681	1 284 275	42,3%	6 123 033	5 243 562	16,8%
JORF LASFAR	1 865 277	1 670 323	11,7%	6 514 681	5 807 852	12,2%
SAFI	398 208	367 090	8,5%	1 275 760	1 141 561	11,8%
AGADIR	255 880	191 734	33,5%	682 070	687 907	-0,8%
TAN TAN	0	0	-	0	0	-
LAAYOUNE	238 366	179 835	32,5%	508 295	498 324	2,0%
DAKHLA	0	0	-	0	0	-
TOTAL PORTS ANP	4 830 521	4 048 979	19,3%	15 776 884	14 309 034	10,3%
TANGER MED	0	34 869	-100,0%	12 302	127 691	-90,4%
TOTAL	4 830 521	4 083 848	18,3%	15 789 186	14 436 725	9,4%

TRAFIC DES VRAC SOLIDES : IMPORT-EXPORT

	IMPORT			EXPORT			TOTAL		
	2017	2016	Var %	2017	2016	Var %	2017	2016	Var %
NADOR	350 563	559 589	-37,4%	289 966	361 166	-19,7%	640 529	920 755	-30,4%
MOHAMMEDIA	0	0 -		32 516	9 073	258,4%	32 516	9 073	258,4%
CASABLANCA	2 953 948	2 989 947	-1,2%	3 169 085	2 253 615	40,6%	6 123 033	5 243 562	16,8%
JORF LASFAR	4 036 414	4 037 109	0,0%	2 478 267	1 770 743	40,0%	6 514 681	5 807 852	12,2%
SAFI	720 342	681 083	5,8%	537 338	452 338	18,8%	1 257 680	1 133 421	11,0%
AGADIR	432 473	562 569	-23,1%	246 047	113 710	116,4%	678 520	676 279	0,3%
TAN TAN	0	0 -		0	0 -		0	0 -	
LAAYOUNE	0	0 -		453 586	423 887	7,0%	453 586	423 887	7,0%
DAKHLA	0	0 -		0	0 -		0	0 -	
TOTAL Ports ANP	8 493 740	8 830 297	-3,8%	7 206 805	5 384 532	33,8%	15 700 545	14 214 829	10,5%
TANGER MED	4 784	98 453	-95,1%	7 518	29 238	-74,3%	12 302	127 691	-90,4%
TOTAL	8 498 524	8 928 750	-4,8%	7 214 323	5 413 770	33,3%	15 712 847	14 342 520	9,6%

TRAFIC DES VRAC SOLIDES : Cabotage

	CABOTAGE-IMPORT			CABOTAGE-EXPORT			TOTAL		
	2017	2016	Var %	2017	2016	Var %	2017	2016	Var %
NADOR	0	0	-	0	0	-	0	0	-
MOHAMMEDIA	0	0	-	0	0	-	0	0	-
CASABLANCA	0	0	-	0	0	-	0	0	-
JORF LASFAR	0	0	-	0	0	-	0	0	-
SAFI	0	0	-	18 080	8 140	122,1%	18 080	8 140	122,1%
AGADIR	0	0	-	3 550	11 628	-69,5%	3 550	11 628	-69,5%
TAN TAN	0	0	-	0	0	-	0	0	-
LAAYOUNE	54 709	74 437	-26,5%	0	0	-	54 709	74 437	-26,5%
DAKHLA	0	0	-	0	0	-	0	0	-
TOTAL Ports ANP	54 709	74 437	-26,5%	21 630	19 768	9,4%	76 339	94 205	-19,0%

TRAFIC DES MINERAIS HORS PHOSPHATE (EN TONNES)

	MOIS			CUMUL		
	2017	2016	VARIAT. en %	2017	2016	VARIAT. en %
NADOR	126 596	160 014	-20,9%	360 574	438 848	-17,8%
MOHAMMEDIA	0	0	-	0	0	-
CASABLANCA	104 985	71 978	45,9%	347 203	352 497	-1,5%
JORF LASFAR	966 832	919 931	5,1%	3 134 540	3 264 067	-4,0%
SAFI	200 229	175 108	14,3%	690 307	593 184	16,4%
AGADIR	5 972	19 231	-68,9%	91 004	97 584	-6,7%
TAN-TAN	0	0	-	0	0	-
LAAYOUNE	8 100	8 100	0,0%	4 050	8 100	-50,0%
DAKHLA	0	0	-	0	0	-
TOTAL Ports ANP	1 412 714	1 354 362	4,3%	4 627 678	4 754 280	-2,7%

TRAFIC DES MINERAIS HORS PHOSPHATE : IMPORT-EXPORT

	IMPORT			EXPORT			TOTAL		
	2017	2016	Var %	2017	2016	Var %	2017	2016	Var %
NADOR	134 083	230 477	-41,8%	226 491	208 371	8,7%	360 574	438 848	-17,8%
MOHAMMEDIA	0	0	-	0	0	-	0	0	-
CASABLANCA	294 433	325 176	-9,5%	52 770	27 321	93,1%	347 203	352 497	-1,5%
JORF LASFAR	3 134 540	3 258 059	-3,8%	0	6 008	-100,0%	3 134 540	3 264 067	-4,0%
SAFI	536 274	475 904	12,7%	154 033	117 280	31,3%	690 307	593 184	16,4%
AGADIR	74 948	66 685	12,4%	16 056	30 899	-48,0%	91 004	97 584	-6,7%
TAN-TAN	0	0	-	0	0	-	0	0	-
LAAYOUNE	0	0	-	0	0	-	0	0	-
DAKHLA	0	0	-	0	0	-	0	0	-
TOTAL Ports ANP	4 174 278	4 356 301	-4,2%	449 350	389 879	15,3%	4 623 628	4 746 180	-2,6%

TRAFIC DES CEREALES (EN TONNES)

	2017	2016	VARIAT. en %
NADOR	206 780	315 669	-34,5%
CASABLANCA	1 615 466	1 771 725	-8,8%
JORF LASFAR	420 361	441 523	-4,8%
SAFI	183 453	191 956	-4,4%
AGADIR	250 882	439 912	-43,0%
TOTAL PORTS ANP	2 676 942	3 160 785	-15,3%
TANGER MED	0	93 730	-100,0%
TOTAL	2 676 942	3 254 515	-17,7%

TRAFIC DU PHOSPHATE (EN TONNES)

	2017	2016	VARIAT.
CASABLANCA	2 798 563	1 971 351	42,0%
JORF LASFAR	0	0	-
SAFI	130 415	73 653	77,1%
LAAYOUNE	352 090	343 180	2,6%
TOTAL	3 281 068	2 388 184	37,4%

TRAFIC DES VRACS LIQUIDES (EN TONNES)

	MOIS			CUMUL		
	2017	2016	VARIAT. en %	2017	2016	VARIAT. en %
NADOR	138 728	51 242	170,7%	175 774	131 463	33,7%
MOHAMMEDIA	1 656 938	536 288	209,0%	1 955 617	1 790 913	9,2%
CASABLANCA	185 843	57 404	223,7%	190 559	170 567	11,7%
JORF LASFAR	2 230 942	583 822	282,1%	2 710 838	2 326 784	16,5%
SAFI	221 234	212 971	3,9%	746 145	717 766	4,0%
AGADIR	205 156	85 623	139,6%	268 342	293 606	-8,6%
TAN TAN	9 246	0	-	10 146	9 418	7,7%
LAAYOUNE	162 087	36 052	349,6%	171 395	141 032	21,5%
DAKHLA	61 812	8 329	642,1%	64 304	61 245	5,0%
TOTAL PORTS ANP	4 871 986	1 571 731	210,0%	6 293 120	5 642 794	11,5%
TANGER MED	1 339 419	377 071	255,2%	1 597 371	1 624 465	-1,7%
TOTAL	6 211 405	1 948 802	218,7%	7 890 491	7 267 259	8,6%

TRAFIC DES VRAC LIQUIDES : IMPORT-EXPORT

	IMPORT			EXPORT			TOTAL		
	2017	2016	Var %	2017	2016	Var %	2017	2016	Var %
NADOR	129 188	91 775	40,8%	0	0	-	129 188	91 775	40,8%
MOHAMMEDIA	1 560 892	1 482 327	5,3%	3 028	3 601	-15,9%	1 563 920	1 485 928	5,2%
CASABLANCA	185 843	169 442	9,7%	4 716	1 125	319,2%	190 559	170 567	11,7%
JORF LASFAR	2 018 148	1 805 917	11,8%	602 927	404 015	49,2%	2 621 075	2 209 932	18,6%
SAFI	6 000	4 686	28,0%	740 145	713 080	3,8%	746 145	717 766	4,0%
AGADIR	199 246	182 327	9,3%	2 414	1 678	43,9%	201 660	184 005	9,6%
TAN TAN	9 246	9 168	0,9%	900	250	260,0%	10 146	9 418	7,7%
LAAYOUNE	162 087	118 079	37,3%	725	350	107,1%	162 812	118 429	37,5%
DAKHLA	61 812	44 959	37,5%	0	0	-	61 812	44 959	37,5%
TOTAL Ports ANP	4 332 462	3 908 680	10,8%	1 354 855	1 124 099	20,5%	5 687 317	4 941 004	15,1%
TANGER MED	1 251 629	1 308 378	-4,3%	0	0	-	1 251 629	1 308 378	-4,3%
TOTAL	5 584 091	5 217 058	7,0%	1 354 855	1 124 099	20,5%	6 938 946	6 249 382	11,0%

TRAFIC DES VRAC Liquides : Cabotage

	CABOTAGE-IMPORT			CABOTAGE-EXPORT			TOTAL		
	2017	2016	Var %	2017	2016	Var %	2017	2016	Var %
NADOR	46 586	39 688	17,4%	0	0	-	46 586	39 688	17,4%
MOHAMMEDIA	347 989	205 265	69,5%	43 708	99 720	-56,2%	391 697	304 985	28,4%
CASABLANCA	0	0	-	0	0	-	0	0	-
JORF LASFAR	0	0	-	89 763	116 852	-23,2%	89 763	116 852	-23,2%
SAFI	0	0	-	0	0	-	0	0	-
AGADIR	66 682	109 601	-39,2%	0	0	-	66 682	109 601	-39,2%
TAN TAN	0	0	-	0	0	-	0	0	-
LAAYOUNE	8 583	22 603	-62,0%	0	0	-	8 583	22 603	-62,0%
DAKHLA	2 492	16 286	-84,7%	0	0	-	2 492	16 286	-84,7%
TOTAL Ports ANP	472 332	393 443	20,1%	133 471	216 572	-38,4%	605 803	610 015	-0,7%
TANGER MED	0	0	-	345 742	316 087	9,4%	345 742	316 087	9,4%
TOTAL	472 332	393 443	20,1%	479 213	532 659	-10,0%	951 545	926 102	2,7%

TRAFIC TOTAL DES HYDROCARBURES (EN TONNES)

	MOIS			CUMUL		
	2017	2016	VARIAT. en %	2017	2016	VARIAT. en %
NADOR	42 834	51 242	-16,4%	175 774	131 463	33,7%
MOHAMMEDIA	491 190	526 483	-6,7%	1 928 814	1 757 175	9,8%
CASABLANCA	0	0	-	0	0	-
JORF LASFAR	318 556	304 371	4,7%	1 093 465	1 159 291	-5,7%
SAFI	0	0	-	0	0	-
AGADIR	43 152	67 306	-35,9%	228 624	248 929	-8,2%
TAN-TAN	0	0	-	9 246	9 168	0,9%
LAAYOUNE	49 977	36 052	38,6%	170 670	140 682	21,3%
DAKHLA	17 093	8 329	105,2%	64 304	61 245	5,0%
TOTAL Ports ANP	962 802	993 783	-3,1%	3 670 897	3 507 953	4,6%
TANGER MED	397 012	385 413	3,0%	1 597 371	1 624 465	-1,7%
TOTAL	1 359 814	1 379 196	-1,4%	5 268 268	5 132 418	2,6%

TRAFIC DES HYDROCARBURES (EN TONNES) : IMPORT-EXPORT

	IMPORT			EXPORT			TOTAL		
	2017	2016	Var %	2017	2016	Var %	2017	2016	Var %
NADOR	129 188	91 775	40,8%	0	0	-	129 188	91 775	
MOHAMMEDIA	1 537 117	1 452 190	5,8%	0	0	-	1 537 117	1 452 190	
CASABLANCA	0	0	-	0	0	-	0	0	
JORF LASFAR	1 003 702	1 042 439	-3,7%	0	0	-	1 003 702	1 042 439	
SAFI	0	0	-	0	0	-	0	0	
AGADIR	161 942	139 328	16,2%	0	0	-	161 942	139 328	
TAN-TAN	9 246	9 168	0,9%	0	0	-	9 246	9 168	
LAAYOUNE	162 087	118 079	37,3%	0	0	-	162 087	118 079	
DAKHLA	61 812	44 959	37,5%	0	0	-	61 812	44 959	
TOTAL Ports ANP	3 065 094	2 897 938	5,8%	0	0	-	3 065 094	2 897 938	5,8%
TANGER MED	1 251 629	1 308 378	-4,3%	0	0	-	1 251 629	1 308 378	-4,3%
TOTAL	4 316 723	4 206 316	2,6%	0	0	-	4 316 723	4 206 316	2,6%

TRAFIC DES HYDROCARBURES (EN TONNES) : Cabotage

	CABOTAGE IMP			CABOTAGE EXP			TOTAL		
	2017	2016	Var %	2017	2016	Var %	2017	2016	Var %
NADOR	46 586	39 688	17,4%	0	0	-	46 586	39 688	17,4%
MOHAMMEDIA	347 989	205 265	69,5%	43 708	99 720	-56,2%	391 697	304 985	28,4%
CASABLANCA	0	0	-	0	0	-	0	0	-
JORF LASFAR	0	0	-	89 763	116 852	-23,2%	89 763	116 852	-23,2%
SAFI	0	0	-	0	0	-	0	0	-
AGADIR	66 682	109 601	-39,2%	0	0	-	66 682	109 601	-39,2%
Tan Tan	0	0	-	0	0	-	0	0	-
LAAYOUNE	8 583	22 603	-62,0%	0	0	-	8 583	22 603	-62,0%
DAKHLA	2 492	16 286	-84,7%	0	0	-	2 492	16 286	-84,7%
TOTAL Ports ANP	472 332	393 443	20,1%	133 471	216 572	-38,4%	605 803	610 015	-0,7%
TANGER MED	0	0	-	345 742	316 087	9,4%	345 742	316 087	9,4%
TOTAL	472 332	393 443	20,1%	479 213	532 659	-10,0%	951 545	926 102	2,7%

TRAFIC DU DIVERS CONVENTIONNEL (EN TONNES)

	MOIS			CUMUL		
	2017	2016	VARIAT. en %	2017	2016	VARIAT. en %
NADOR	9 618	25 457	-62,2%	75 253	114 730	-34,4%
MOHAMMEDIA	0	0	-	0	0	-
CASABLANCA	186 296	293 546	-36,5%	644 358	1 011 580	-36,3%
JORF LASFAR	5 001	15 002	-66,7%	141 592	95 625	48,1%
SAFI	20 191	16 996	18,8%	54 650	39 092	39,8%
AGADIR	13 182	21 465	-38,6%	127 882	106 717	19,8%
TAN-TAN	0	0	-	2 500	0	-
LAAYOUNE	3 198	2 400	33,3%	22 904	31 857	-28,1%
DAKHLA	40 238	33 087	21,6%	142 653	143 735	-0,8%
TOTAL PORTS ANP	277 724	407 953	-31,9%	1 211 792	1 543 336	-21,5%
TANGER MED	99 687	15 662	536,5%	69 039	66 295	4,1%
TOTAL	377 411	423 615	-10,9%	1 280 831	1 609 631	-20,4%

TRAFIC DIVERS CONVENTIONNEL : IMPORT-EXPORT

	IMPORT			EXPORT			TOTAL		
	2017	2016	Var %	2017	2016	Var %	2017	2016	Var %
NADOR	69 006	110 427	-37,5%	6 247	4 303	45,2%	75 253	114 730	-34,4%
MOHAMMEDIA	0	0	-	0	0	-	0	0	-
CASABLANCA	575 589	943 849	-39,0%	68 769	67 731	1,5%	644 358	1 011 580	-36,3%
JORF LASFAR	129 048	77 996	65,5%	12 544	17 629	-28,8%	141 592	95 625	48,1%
SAFI	6 576	10 990	-40,2%	48 074	28 102	71,1%	54 650	39 092	39,8%
AGADIR	86 688	75 650	14,6%	41 194	31 067	32,6%	127 882	106 717	19,8%
TAN-TAN	0	0	-	2 500	0	-	2 500	0	-
LAAYOUNE	6 742	6 684	0,9%	16 162	25 173	-35,8%	22 904	31 857	-28,1%
DAKHLA	141 615	143 735	-1,5%	1 038	0	-	142 653	143 735	-0,8%
TOTAL Ports ANP	1 015 264	1 369 331	-25,9%	196 528	174 005	12,9%	1 211 792	1 543 336	-21,5%
TANGER MED	69 039	66 295	4,1%	0	0	-	69 039	66 295	4,1%
TOTAL	1 084 303	1 435 626	-24,5%	196 528	174 005	12,9%	1 280 831	1 609 631	-20,4%



Trafics spécifiques

TRAFIC DES CONTENEURS (EN NOMBRE EVP)

		MOIS			CUMUL		
		2017	2016	VARIAT. en %	2017	2016	VARIAT. en %
CASABLANCA	IMPORT	18 616	34 575	-46,2%	123 020	135 441	-9,2%
	EXPORT	30 276	33 680	-10,1%	137 638	130 848	5,2%
	Cabotage-Import	21 202	6 042	250,9%	35 429	23 445	51,1%
	Cabotage-Export	6 862	5 905	16,2%	20 387	26 015	-21,6%
	TOTAL	76 956	80 202	-4,0%	316 474	315 749	0,2%
AGADIR	IMPORT(*)	5 492	8 113	-32,3%	38 175	39 772	-4,0%
	EXPORT(*)	7 895	8 663	-8,9%	42 759	44 290	-3,5%
	TOTAL	13 387	16 776	-20,2%	80 934	84 062	-3,7%
TOTAL PORTS ANP	IMPORT (*)	45 310	48 730	-7,0%	196 624	198 658	-1,0%
	EXPORT (*)	45 033	48 248	-6,7%	200 784	201 153	-0,2%
	TOTAL	90 343	96 978	-6,8%	397 408	399 811	-0,6%
TANGER MED	IMPORT	5 424	5 990	-9,4%	22 788	22 330	2,1%
	EXPORT	6 188	5 790	6,9%	24 847	20 493	21,2%
	TOTAL	11 612	11 780	-1,4%	47 635	42 823	11,2%
TOTAL TRAFIC DOMESTIQUE	IMPORT(*)	50 734	54 720	-7,3%	219 412	220 988	-0,7%
	EXPORT (*)	51 221	54 038	-5,2%	225 631	221 646	1,8%
	TOTAL	101 955	108 758	-6,3%	445 043	442 634	0,5%

B/TRAFIC DE TRANSBORDEMENT

TANGER MED	DECHARGEMENT	117 979	98 640	19,6%	485 361	437 630	10,9%
	CHARGEMENT	121 650	100 853	20,6%	483 927	426 170	13,6%
	TOTAL (*)	239 629	199 493	20,1%	969 288	863 800	12,2%

Total	341 584	308 251	10,8%	1 414 331	1 306 434	8,3%
--------------	----------------	----------------	--------------	------------------	------------------	-------------

(*) y compris le cabotage

TRAFIC DES CONTENEURS (EN TONNES)

		MOIS			CUMUL		
		2017	2016	VARIAT. en %	2017	2016	VARIAT. en %
CASABLANCA	IMPORT	327 357	433 561	-24,5%	1 747 146	1 740 828	0,4%
	EXPORT	225 456	193 015	16,8%	930 712	714 691	30,2%
	Cabotage-Imp	267 974	74 708	258,7%	455 989	295 596	54,3%
	Cabotage-Exp	59 154	35 404	67,1%	192 436	160 771	19,7%
	TOTAL	879 941	736 688	19,4%	3 326 283	2 911 886	14,2%
AGADIR	IMPORT(*)	48 766	49 571	-1,6%	262 233	236 367	10,9%
	EXPORT (*)	87 513	105 740	-17,2%	513 255	563 423	-8,9%
	TOTAL	136 279	155 311	-12,3%	775 488	799 790	-3,0%
TOTAL Ports ANP	IMPORT(*)	644 097	557 840	15,5%	2 465 368	2 272 791	8,5%
	EXPORT (*)	372 123	334 159	11,4%	1 636 403	1 438 885	13,7%
	TOTAL	1 016 220	891 999	13,9%	4 101 771	3 711 676	10,5%
TANGER MED	IMPORT	71 375	86 268	-17,3%	278 509	273 080	2,0%
	EXPORT	38 199	43 669	-12,5%	160 080	147 013	8,9%
	TOTAL	109 574	129 937	-15,7%	438 589	420 093	4,4%
TOTAL	IMPORT (*)	715 472	644 108	11,1%	2 743 877	2 545 871	7,8%
	EXPORT (*)	410 322	377 828	8,6%	1 796 483	1 585 898	13,3%
	TOTAL	1 125 794	1 021 936	10,2%	4 540 360	4 131 769	9,9%

B/TRAFIC DE TRANSBORDEMENT

TANGER MED	DECHARGEMENT	1 387 377	1 074 709	29,1%	5 675 438	4 298 604	32,0%
	CHARGEMENT	1 402 894	1 064 393	31,8%	5 485 440	4 103 109	33,7%
	TOTAL (*)	2 790 271	2 139 102	30,4%	11 160 878	8 401 713	32,8%

Total	3 916 065	3 161 038	23,9%	15 701 238	12 533 482	25,3%
--------------	------------------	------------------	--------------	-------------------	-------------------	--------------

(*) y compris le cabotage

TRAFIC TIR (EN NOMBRE)

		MOIS			CUMUL		
		2017	2016	VARIAT. en %	2017	2016	VARIAT. en %
NADOR	IMPORT	367	345	6,4%	1 527	1 431	6,7%
	EXPORT	234	179	30,7%	957	655	46,1%
	TOTAL	601	524	14,7%	2 484	2 086	19,1%
TANGER VILLE	IMPORT	54	54	0,0%	180	167	7,8%
	EXPORT	0	0	-	0	0	-
	TOTAL	54	54	0,0%	180	167	7,8%
CASABLANCA	IMPORT	39	138	-71,7%	212	324	-34,6%
	EXPORT	69	78	-11,5%	241	227	6,2%
	TOTAL	108	216	-50,0%	453	551	-17,8%
TOTAL PORTS ANP	IMPORT	460	537	-14,3%	1 919	1 922	-0,2%
	EXPORT	303	257	17,9%	1 198	882	35,8%
	TOTAL	763	794	-3,9%	3 117	2 804	11,2%
TANGER MED	IMPORT	13 586	13 042	4,2%	52 776	48 983	7,7%
	EXPORT	15 200	13 612	11,7%	56 586	52 233	8,3%
	TOTAL	28 786	26 654	8,0%	109 362	101 216	8,0%
TOTAL	IMPORT	14 046	13 579	3,4%	54 695	50 905	7,4%
	EXPORT	15 503	13 869	11,8%	57 784	53 115	8,8%
	TOTAL	29 549	27 448	7,7%	112 479	104 020	8,1%

TRAFIC TIR (EN TONNES)

		MOIS			CUMUL		
		2017	2016	VARIAT. en %	2017	2016	VARIAT. en %
NADOR	IMPORT	11 174	10 276	8,7%	47 473	41 965	13,1%
	EXPORT	6 036	3 966	52,2%	23 147	14 631	58,2%
	TOTAL	17 210	14 242	20,8%	70 620	56 596	24,8%
TANGER VILLE	IMPORT	594	594	0,0%	1 980	1 837	7,8%
	EXPORT	0	0	-	0	0	-
	TOTAL	594	594	0,0%	1 980	1 837	7,8%
CASABLANCA	IMPORT	780	2 763	-71,8%	4 229	6 423	-34,2%
	EXPORT	1 163	1 314	-11,5%	4 062	3 727	9,0%
	TOTAL	1 943	4 077	-52,3%	8 291	10 150	-18,3%
TOTAL PORTS ANP	IMPORT	12 548	13 633	-8,0%	53 682	50 225	6,9%
	EXPORT	7 199	5 280	36,3%	27 209	18 358	48,2%
	TOTAL	19 747	18 913	4,4%	80 891	68 583	17,9%
TANGER MED	IMPORT	307 182	306 584	0,2%	1 184 802	1 107 412	7,0%
	EXPORT	374 917	338 044	10,9%	1 354 608	1 279 221	5,9%
	TOTAL	682 099	644 628	5,8%	2 539 410	2 386 633	6,4%
TOTAL	IMPORT	319 730	320 217	-0,2%	1 238 484	1 157 637	7,0%
	EXPORT	382 116	343 324	11,3%	1 381 817	1 297 579	6,5%
	TOTAL	701 846	663 541	5,8%	2 620 301	2 455 216	6,7%

TRAFIC ROULIER (EN TONNES)

		MOIS			CUMUL		
		2017	2016	VARIAT. en %	2017	2016	VARIAT. en %
NADOR	IMPORT	11 820	10 779	9,7%	49 768	44 060	13,0%
	EXPORT	6 036	3 966	52,2%	23 147	14 631	58,2%
	TOTAL	17 856	14 745	21,1%	72 915	58 691	24,2%
TANGER VILLE	IMPORT	594	594	0,0%	1 980	1 837	7,8%
	EXPORT	0	0	-	0	0	-
	TOTAL	594	594	0,0%	1 980	1 837	7,8%
CASABLANCA	IMPORT	22 115	24 011	-7,9%	78 525	75 250	4,4%
	EXPORT	1 653	5 310	-68,9%	8 913	13 964	-36,2%
	TOTAL	23 768	29 321	-18,9%	87 438	89 214	-2,0%
TOTAL PORTS ANP	IMPORT	36 424	35 384	2,9%	132 168	121 147	9,1%
	EXPORT	7 689	9 276	-17,1%	32 060	28 595	12,1%
	TOTAL	44 113	44 660	-1,2%	164 228	149 742	9,7%
TANGER MED	IMPORT	313 525	310 678	0,9%	1 206 388	1 121 398	7,6%
	EXPORT	410 806	366 962	11,9%	1 470 942	1 375 203	7,0%
	TOTAL	724 331	677 640	6,9%	2 677 330	2 496 601	7,2%
TOTAL	IMPORT	349 949	346 062	1,1%	1 338 556	1 242 545	7,7%
	EXPORT	418 495	376 238	11,2%	1 503 002	1 403 798	7,1%
	TOTAL	768 444	722 300	6,4%	2 841 558	2 646 343	7,4%

TRAFIC DES PASSAGERS



		MOIS			CUMUL		
		2017	2016	VARIAT. en %	2017	2016	VARIAT. en %
AL Hoceima	ENTREES	1 261	434	191%	2 368	1 243	91%
	SORTIES	857	326	163%	1 910	1 319	45%
	TOTAL	2 118	760	179%	4 278	2 562	67%
NADOR	ENTREES	8 528	6 866	24%	27 135	23 085	18%
	SORTIES	12 187	11 636	5%	41 690	43 786	-5%
	TOTAL	20 715	18 502	12%	68 825	66 871	2,9%
TANGER-Ville	ENTREES	51 572	49 733	4%	123 513	167 666	-26%
	SORTIES	66 583	59 367	12%	161 713	203 560	-21%
	CROISIERES	7 280	8 061	-10%	13 202	37 540	-65%
	TOTAL	125 435	117 161	7%	298 428	408 766	-27,0%
Casablanca	ENTREES	0	1 832	-100%	3 723	4 754	-22%
	SORTIES	0	1 758	-100%	3 784	4 699	-19%
	CROISIERES	0	15 136	-100%	30 226	42 111	-28%
	TOTAL	0	18 726	-100%	37 733	51 564	-26,8%
AGADIR	CROISIERES	4 141	6 864	-40%	34 383	29 864	15,1%
SAFI	CROISIERES	0	0	-	0	204	-100,0%
TOTAL PORTS ANP	ENTREES	61 361	58 865	4%	156 739	196 748	-20%
	SORTIES	79 627	73 087	9%	209 097	253 364	-17%
	CROISIERES	11 421	30 061	-62%	77 811	109 719	-29%
	TOTAL	152 409	162 013	-5,9%	443 647	559 831	-20,8%
TANGER MED	ENTREES	81 223	60 620	34%	272 047	225 675	21%
	SORTIES	90 756	65 084	39%	307 691	263 246	17%
	CROISIERES	0	0	-	0	0	-
	TOTAL	171 979	125 704	36,8%	579 738	488 921	18,6%
TOTAL	ENTREES	142 584	119 485	19%	428 786	422 423	2%
	SORTIES	170 383	138 171	23%	516 788	516 610	0%
	CROISIERES	11 421	30 061	-62%	77 811	109 719	-29%
	TOTAL	324 388	287 717	12,7%	1 023 385	1 048 752	-2,4%



Principaux trafics par port

PORT DE NADOR

TRAFIC GLOBAL Cumul Cumul avril 2017
964 471
Cumul Cumul avril 2016 1 225 639

-21,3%

IMPORTATIONS Cumul Cumul avril 2017
598 525
Cumul Cumul avril 2016 805 851

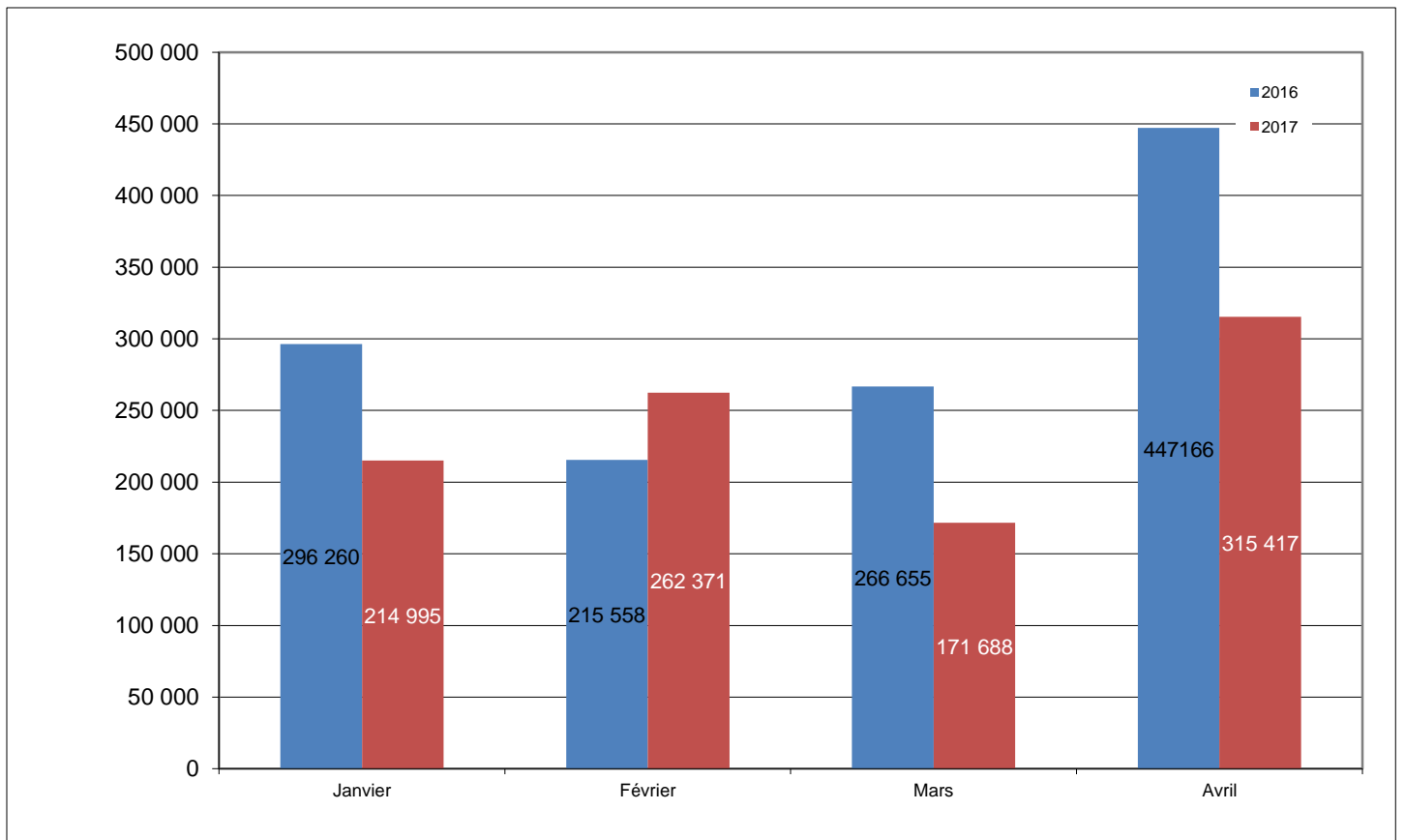
-25,7%

CABOTAGE Cumul Cumul avril 2017
46 586
Cumul Cumul avril 2016 39 688

17,4%

EXPORTATIONS Cumul Cumul avril 2017
319 360
Cumul Cumul avril 2016 380 100

-16,0%



IMPORT

Produits	2017	2016	%
Céréales	206 780	315 669	-34,5%
Coke de pétrole	85 684	56 925	50,5%
Gasoil	34 952	18 455	89,4%
Butane	58 084	64 789	-10,3%
Billetes	52 049	83 896	-38,0%
TIR	47 473	41 965	13,1%

EXPORT

Produits	2017	2016	%
Barytine	130 142	119 736	8,7%
Clinker	63 475	152 795	-58,5%
Argil kaolinique	33 983	52 217	-34,9%
Bentonite	32 934	29 196	12,8%
Minerai de fer	26 456	-	-
TIR	23 147	14 631	58,2%

CBOTAGE Imp

Produits	2017	2016	%
Gasoil	40 547	34 255	18,4%
Essence	6 039	5 433	11,2%
-	-	-	-
-	-	-	-
-	-	-	-

CABOTAGE Exp

Produits	2017	2016	%
-	-	-	-
-	-	-	-
-	-	-	-
-	-	-	-
-	-	-	-

PORT DE TANGER MED

IMPORTATIONS Cumul Cumul avril 2017	↓ -2,0%
2 810 349	
Cumul Cumul avril 2016 2 867 604	

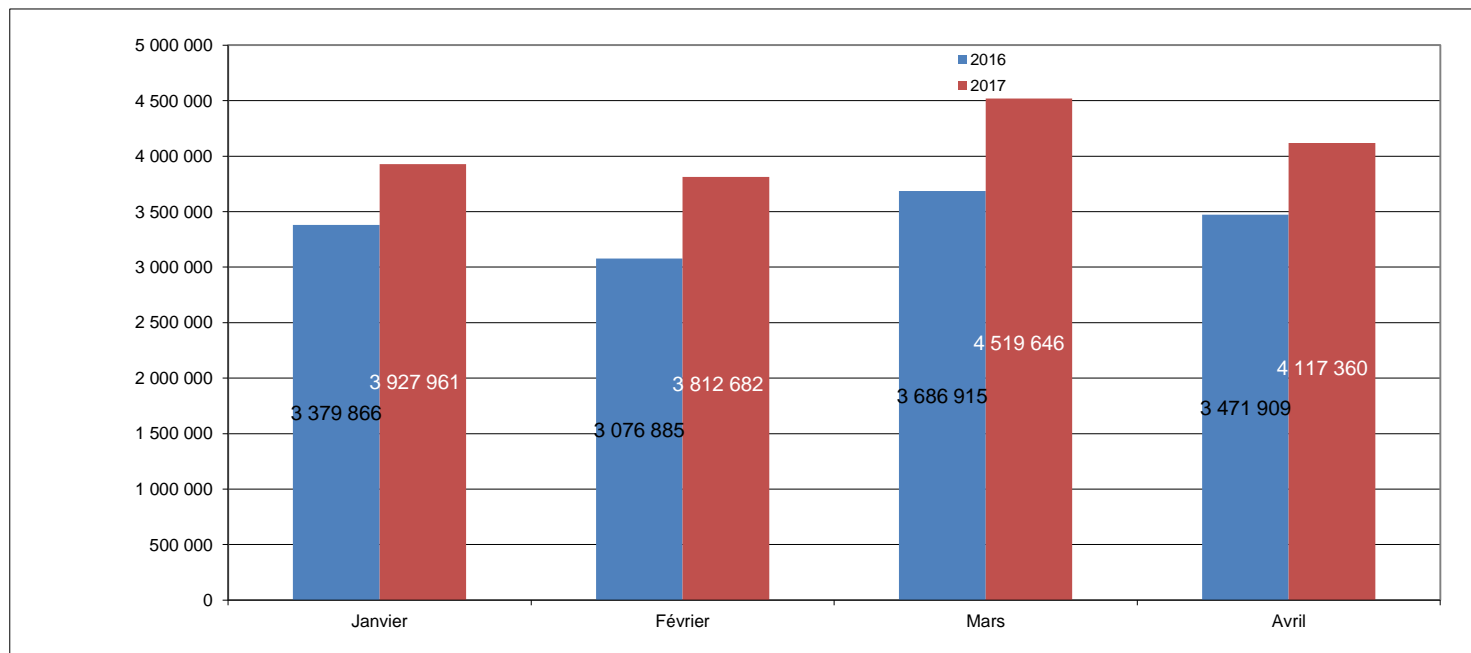
EXPORTATIONS Cumul Cumul avril 2017	↑ 5,6%
1 638 540	
Cumul Cumul avril 2016 1 551 454	

TRAFIC GLOBAL (*) Cumul Cumul avril 2017	↑ 20,3%
16 377 649	
Cumul Cumul avril 2016 13 615 575	

TRANSBORDEMENT Cumul Cumul avril 2017	↑ 31,2%
11 256 377	
Cumul Cumul avril 2016 8 579 172	

CABOTAGE (Hydrocarbure) Cumul Cumul avril 2017	↑ 9,4%
345 742	
Cumul Cumul avril 2016 316 087	

(*) y compris l'activité de soutage



IMPORT	2017	2016	%	TRANSB CONT	2017	2016	%	EXPORT	2017	2016	%
Conteneurs (EVP)	22 788	22 330	2,1%	Conteneurs Déchrg.	485 361	437 630	10,9%	Conteneurs (EVP)	24 847	20 493	21,2%
TIR (Nbre)	52 776	48 983	7,7%	Conteneurs Charg.	483 927	426 170	13,6%	TIR (Nbre)	56 586	52 233	8,3%
Céréales	-	93 730	-100,0%	Total (EVP)	969 288	863 800	12,2%				
Hydrocarbures	1 251 629	1 308 378	-4,3%	dont cabotage	47 254	51 221	-7,7%				
Produits sidérurgiques	58 390	59 044	-1,1%								
Bois & dérivés	-	2 694	-100,0%								

Véhicules neufs	2017	2016	%	Passagers	2017	2016	%	Soutage	2017	2016	%
Transbordement	14 325	29 429	-51,3%	Entrée	272 047	225 675	20,5%	Soutage	326 641	301 258	8,4%
Import	11 949	8 513	40,4%	Sortie	307 691	263 246	16,9%				
Export	103 254	89 302	15,6%	Total	579 738	488 921	18,6%				
TOTAL	129 528	127 244	1,8%								

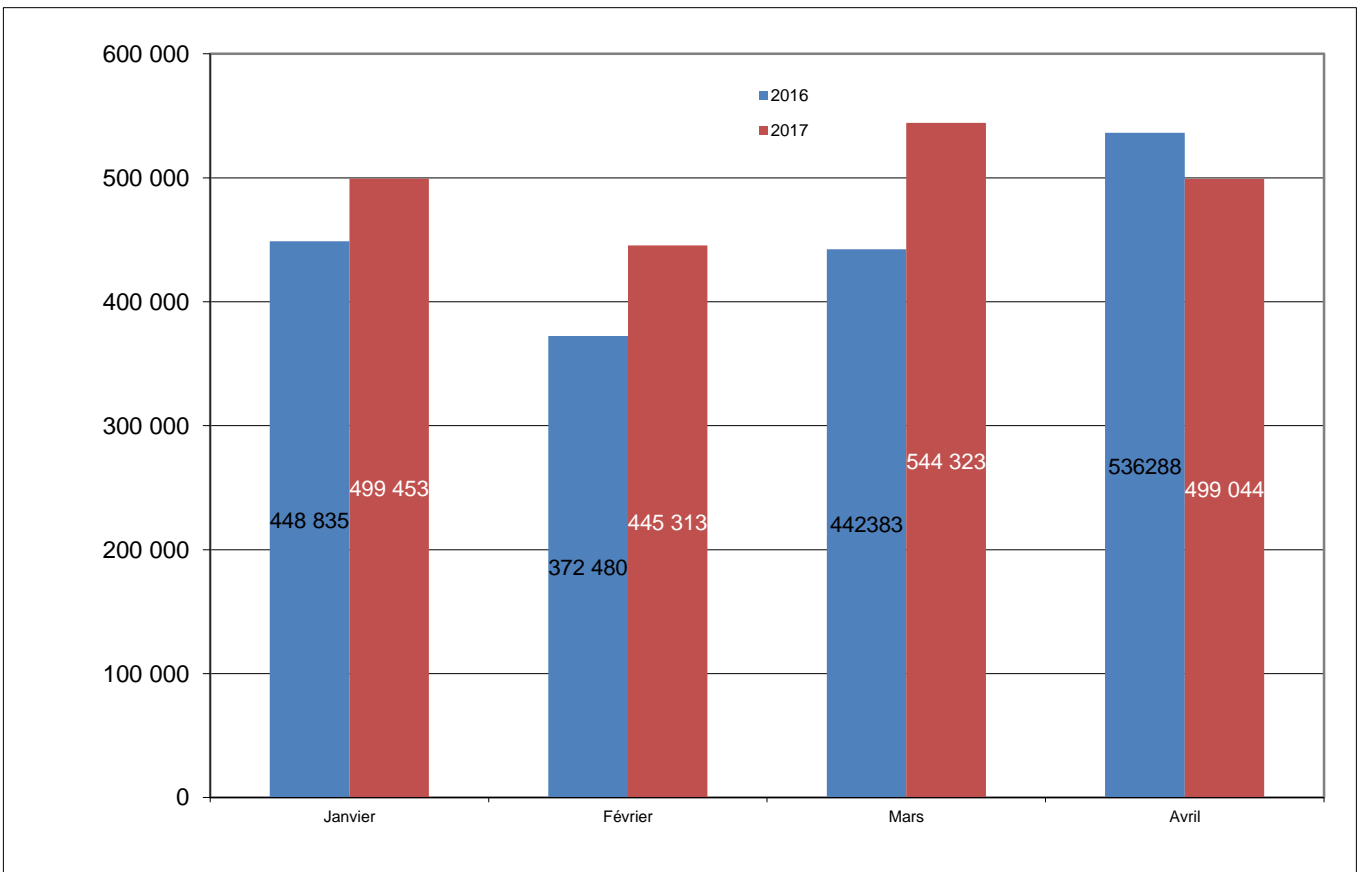
PORT DE MOHAMMEDIA

TRAFIC GLOBAL Cumul Cumul avril 2017	10,5%
1 988 133	
Cumul Cumul avril 2016 1 799 986	

IMPORTATIONS Cumul Cumul avril 2017	5,3%
1 560 892	
Cumul Cumul avril 2016 1 482 327	

CABOTAGE Cumul Cumul avril 2017	28,4%
391 697	
Cumul Cumul avril 2016 304 985	

EXPORTATIONS Cumul Cumul avril 2017	180,4%
35 544	
Cumul Cumul avril 2016 12 674	



IMPORT

Produits	2017	2016	%
Gasoil	718 942	706 177	1,8%
Butane	496 727	474 972	4,6%
Fuel Oil	89 659	6 588	1260,9%
Bitume	106 819	125 559	-14,9%
Essence	69 300	92 117	-24,8%
Huile de base	23 973	23 785	0,8%

EXPORT

Produits	2017	2016	%
Mélasses	2 551	2 479	2,9%
A. Produits chimiques	477	-	-
-	-	-	-
-	-	-	-
-	-	-	-
-	-	-	-

CBOTAGE Imp

Produits	2017	2016	%
Fuel Oil	273 781	167 835	63,1%
Gasoil	62 620	35 077	78,5%
Essence	11 588	2 353	392,5%
-	-	-	-
-	-	-	-

CABOTAGE Exp

Produits	2017	2016	%
Gasoil	43 708	41 913	4,3%
Fuel Oil	-	56 769	-100,0%
Bitume	-	1 038	-100,0%
Jet	-	-	-
-	-	-	-

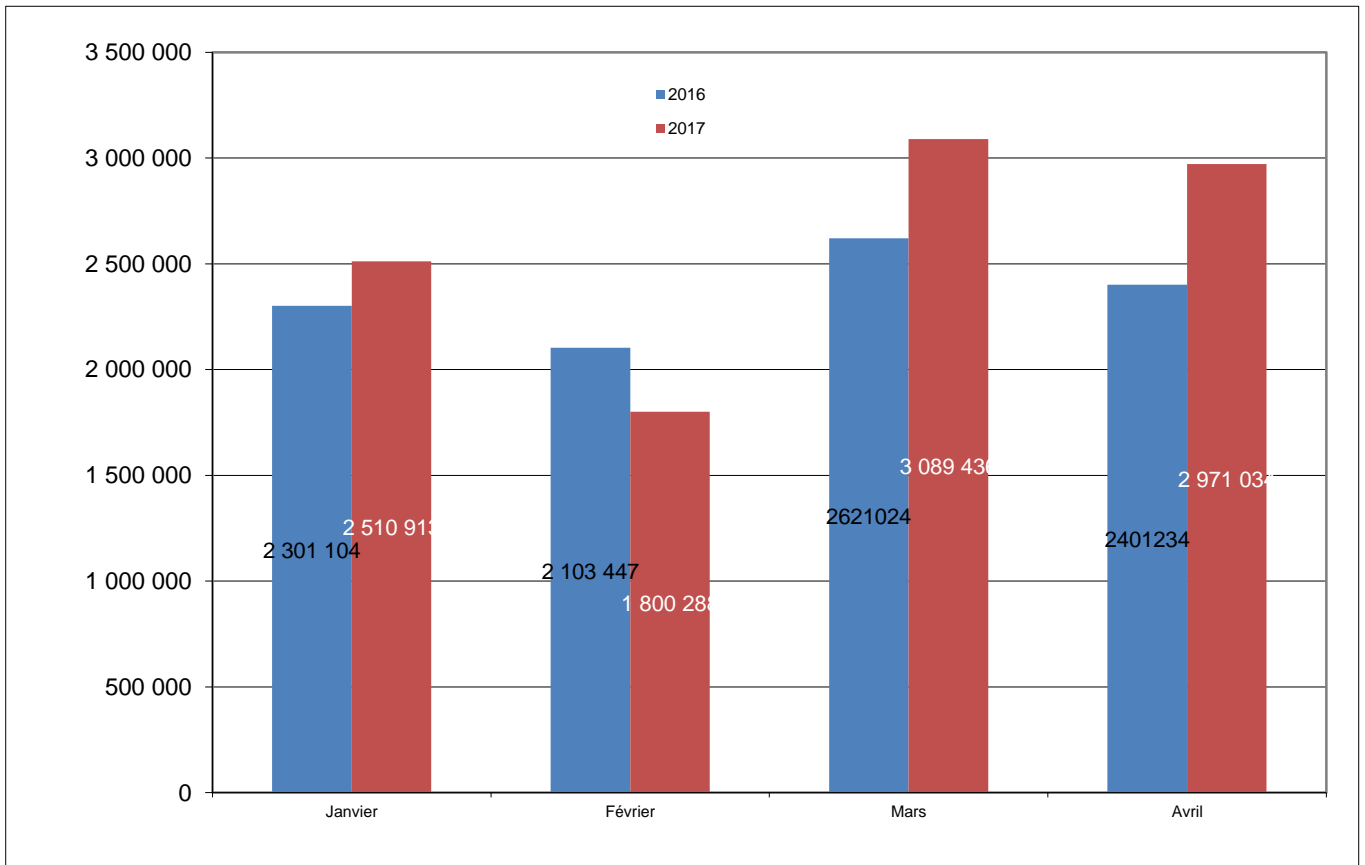
PORT DE CASABLANCA

TRAFIC GLOBAL Cumul Cumul avril 2017	10 371 671	10,0%
Cumul Cumul avril 2016	9 426 809	

IMPORTATIONS Cumul Cumul avril 2017	5 541 051	 -6,4%
Cumul Cumul avril 2016	5 919 316	

CABOTAGE Cumul Cumul avril 2017	648 425	42,1%
Cumul Cumul avril 2016	456 367	

EXPORTATIONS Cumul Cumul avril 2017	4 182 195	37,1%
Cumul Cumul avril 2016	3 051 126	



IMPORT

Produits	2017	2016	%
TC-Tonnage	2 203 135	2 036 424	8,2%
Céréales	1 615 466	1 771 725	-8,8%
Aliments de bétails	491 549	478 420	2,7%
Sucre	421 180	358 280	17,6%
Charbon	280 659	325 176	-13,7%
Huiles	185 843	169 442	9,7%

EXPORT

Produits	2017	2016	%
Phosphate	2 798 563	1 971 351	42,0%
TC-Tonnage	1 123 148	875 462	28,3%
Clinker	192 109	169 215	13,5%
Sel	118 238	83 731	41,2%
Bobines tôle	38 086	9 120	317,6%
Barytine	30 309	4 200	621,6%

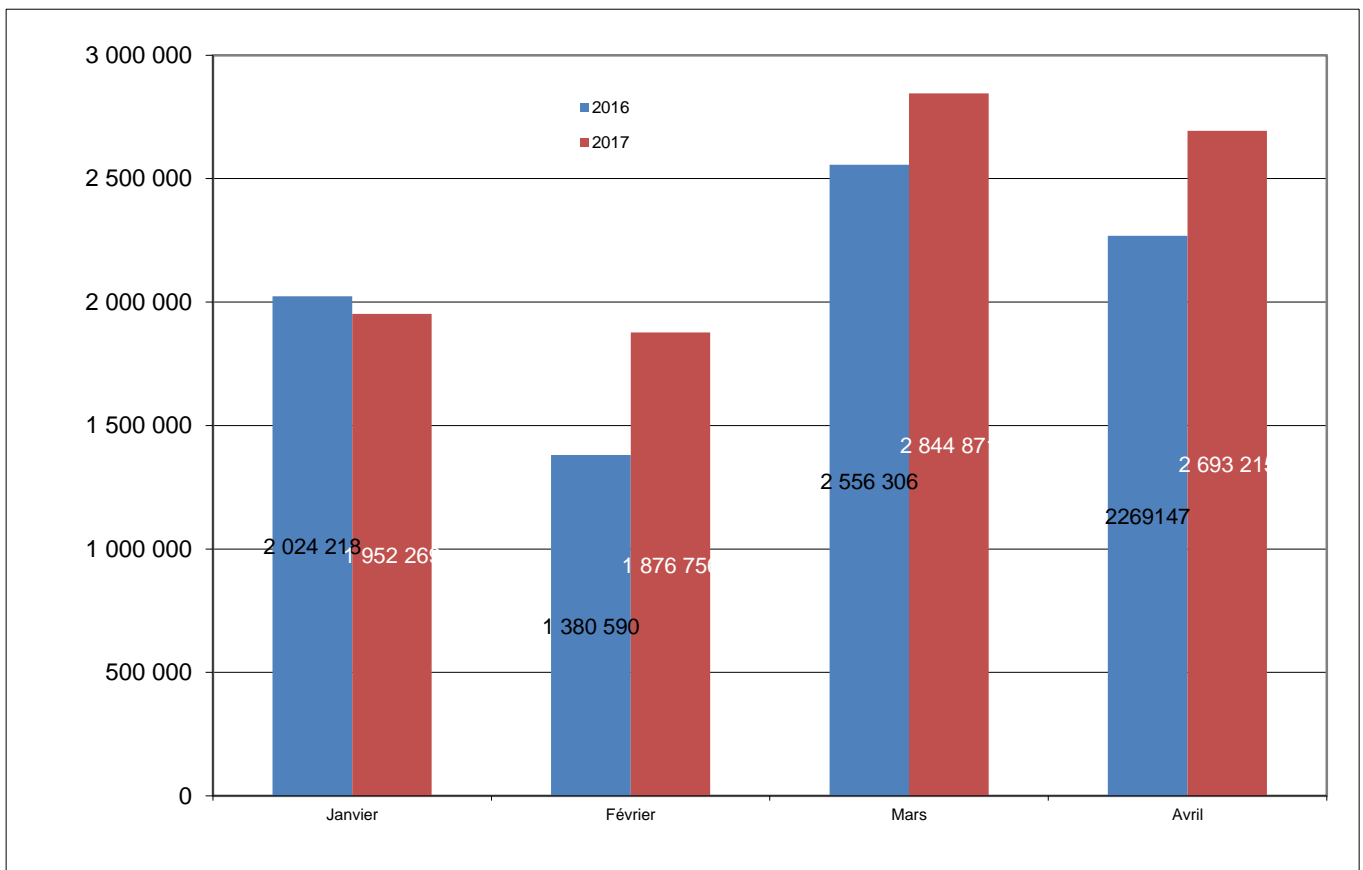
PORT DE JORF LASFAR

TRAFIC GLOBAL Cumul Cumul avril 2017	13,8%
9 367 111	
Cumul Cumul avril 2016 8 230 261	

IMPORTATIONS Cumul Cumul avril 2017	4,4%
6 183 610	
Cumul Cumul avril 2016 5 921 022	

CABOTAGE Cumul Cumul avril 2017	 -23,2%
89 763	
Cumul Cumul avril 2016 116 852	

EXPORTATIONS Cumul Cumul avril 2017	41,1%
3 093 738	
Cumul Cumul avril 2016 2 192 387	



IMPORT

Produits	2017	2016	%
Charbon	1 748 836	2 042 954	-14,4%
Soufre	1 015 456	1 004 797	1,1%
Gasoil	547 287	613 430	-10,8%
Acide sulfurique	543 117	413 518	31,3%
Ammoniac	459 585	323 814	41,9%
Céréales	420 361	441 523	-4,8%

EXPORT

Produits	2017	2016	%
Engrais	2 354 260	1 631 937	44,3%
Acide phosphorique	588 447	388 110	51,6%
Clinker	124 007	132 798	-6,6%
Essence	14 561	7 864	85,2%
Engrais en Sacs	3 532	-	-
-	-	-	-

CBOTAGE Imp

Produits	2017	2016	%
Gasoil	-	-	-
			-
			-
			-
			-

CABOTAGE Exp

Produits	2017	2016	%
Gasoil	75 202	108 988	-31,0%
Essence	14 561	7 864	85,2%
Propane	-	-	-
			-
			-

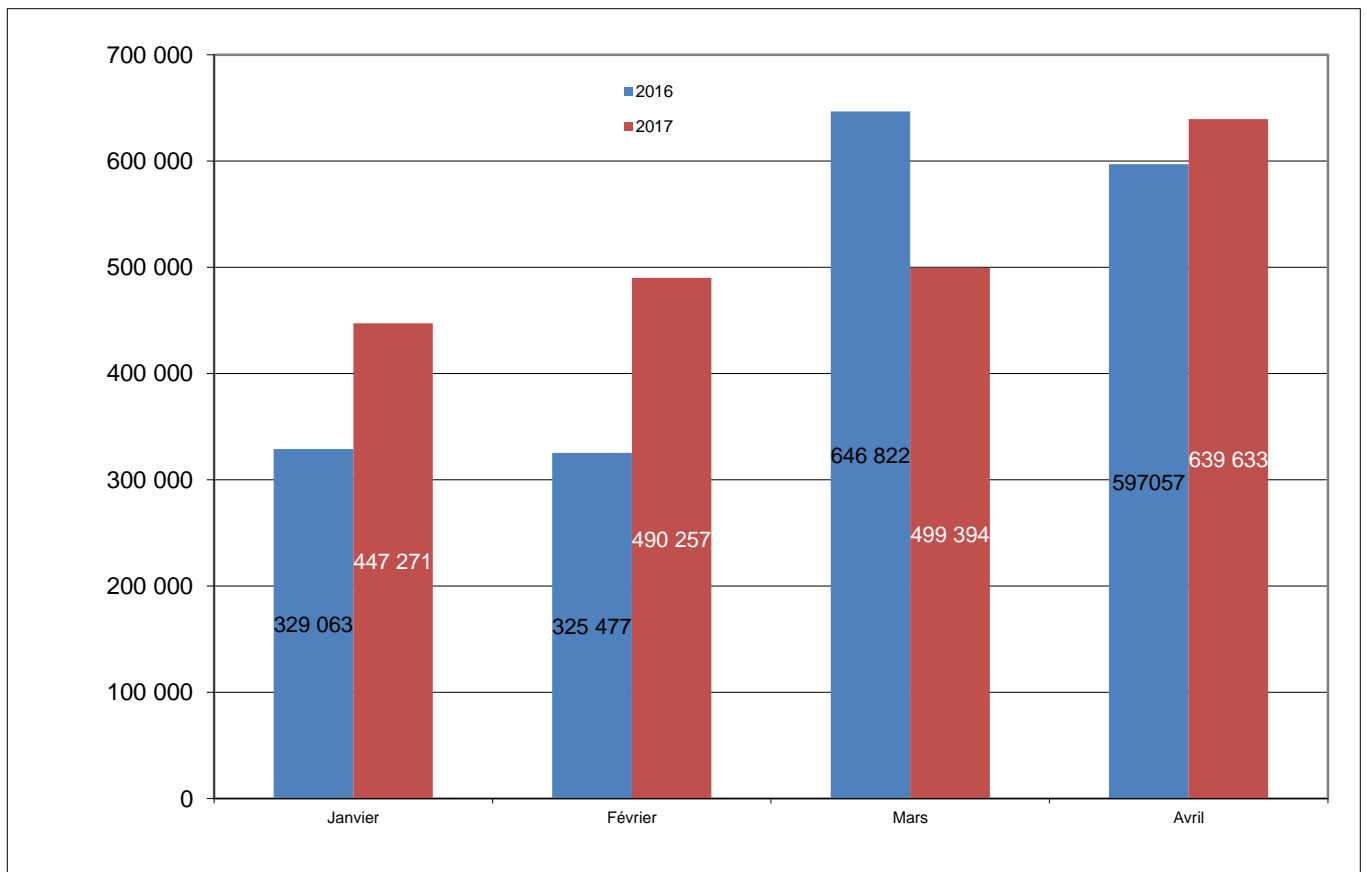
PORT DE SAFI

TRAFIC GLOBAL Cumul Cumul avril 2017	9,4%
2 076 555	
Cumul Cumul avril 2016 1 898 419	

IMPORTATIONS Cumul Cumul avril 2017	5,2%
732 918	
Cumul Cumul avril 2016 696 759	

CABOTAGE Cumul Cumul avril 2017	122,1%
18 080	
Cumul Cumul avril 2016 8 140	

EXPORTATIONS Cumul Cumul avril 2017	11,1%
1 325 557	
Cumul Cumul avril 2016 1 193 520	



IMPORT

Produits	2017	2016	%
Soufre	487 240	475 904	2,4%
Céréales	183 453	191 956	-4,4%
Coke de pétrole	49 034	-	-
Acide caustique	6 000	-	-
Engrais en Sacs	4 008	1 506	166,1%
Autre Divers Conventionnel	1 056	-	-

EXPORT

Produits	2017	2016	%
Acide phosphorique	734 170	713 080	3,0%
Engrais	252 890	261 405	-3,3%
Phosphate	130 415	73 653	77,1%
Barytine	82 602	35 915	130,0%
Engrais en Sacs	22 955	14 524	58,0%
Gypse	58 755	78 285	-24,9%

CBOTAGE Imp

Produits	2017	2016	%
			-
			-
			-
			-
			-

CABOTAGE Exp

Produits	2017	2016	%
Clinker	18 080	8 140	122,1%
-	-	-	-
			-
			-
			-

PORT D'AGADIR

TRAFIC GLOBAL Cumul Cumul avril 2017
1 855 677
Cumul Cumul avril 2016 1 888 020

-1,7%

IMPORTATIONS Cumul Cumul avril 2017
982 535
Cumul Cumul avril 2016 1 056 913

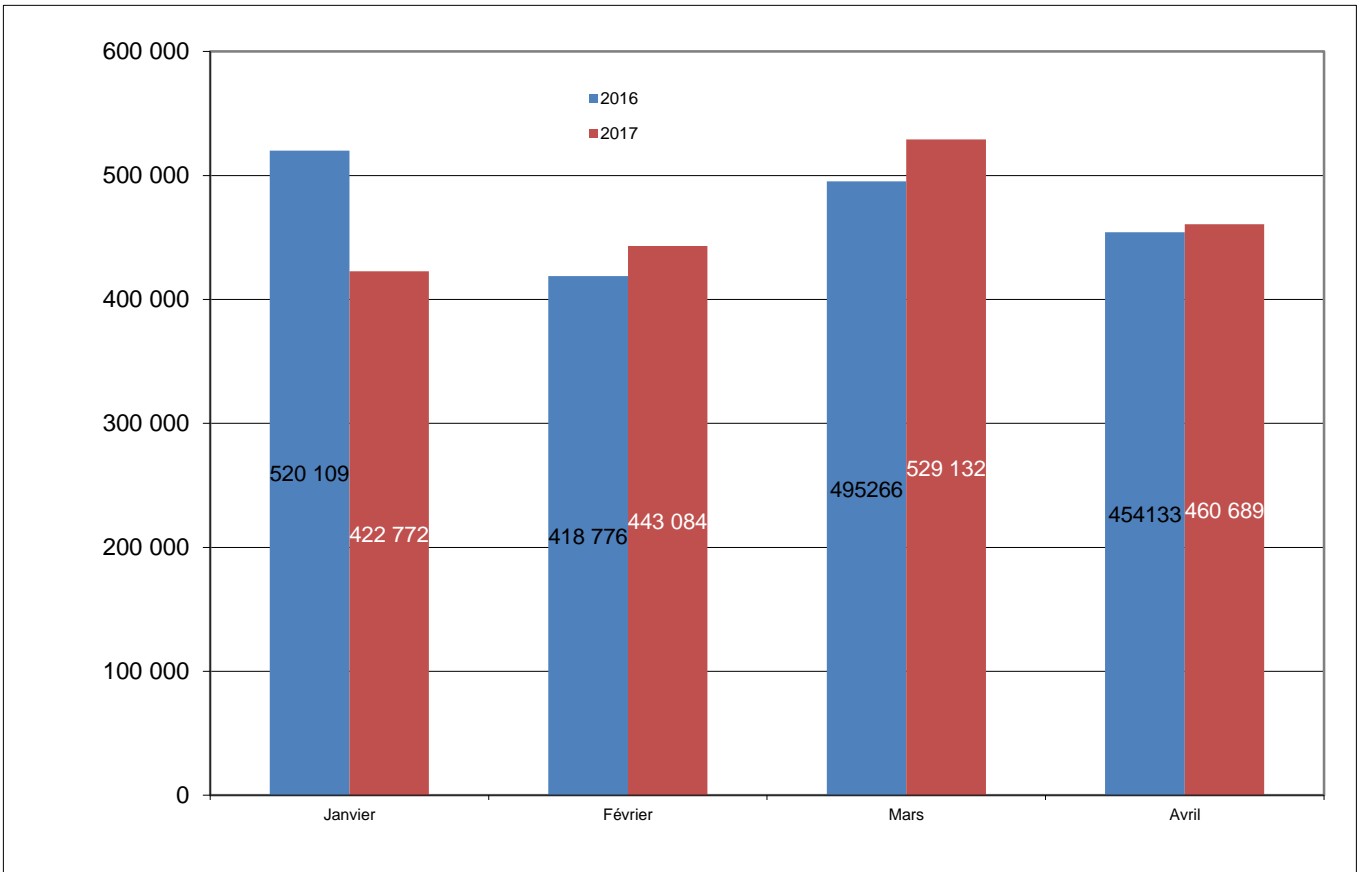
-7,0%

CABOTAGE Cumul Cumul avril 2017
70 232
Cumul Cumul avril 2016 121 229

-42,1%

EXPORTATIONS Cumul Cumul avril 2017
802 910
Cumul Cumul avril 2016 709 878

13,1%



IMPORT

Produits	2017	2016	%
TC-Tonnage	262 233	236 367	10,9%
Céréales	250 882	439 912	-43,0%
Gasoil	71 595	47 162	51,8%
Charbon	74 948	66 685	12,4%
Aliments de bétails	72 237	49 930	44,7%
Butane	71 032	78 266	-9,2%

EXPORT

Produits	2017	2016	%
TC-Tonnage	513 255	563 423	-8,9%
Clinker	225 480	82 811	172,3%
Agrumes & primeurs	30 809	23 169	33,0%
Cuivre	16 056	16 697	-3,8%
Autre Divers Conventionnel	8 601	7 898	8,9%
Autre VS	4 511	-	-

CBOTAGE Imp

Produits	2017	2016	%
Gasoil	57 713	104 085	-44,6%
Essence	8 969	5 516	62,6%
Kerosene	-	-	-
			-
			-

CABOTAGE Exp

Produits	2017	2016	%
Clinker	3 550	11 628	-69,5%
			-
			-
			-
			-

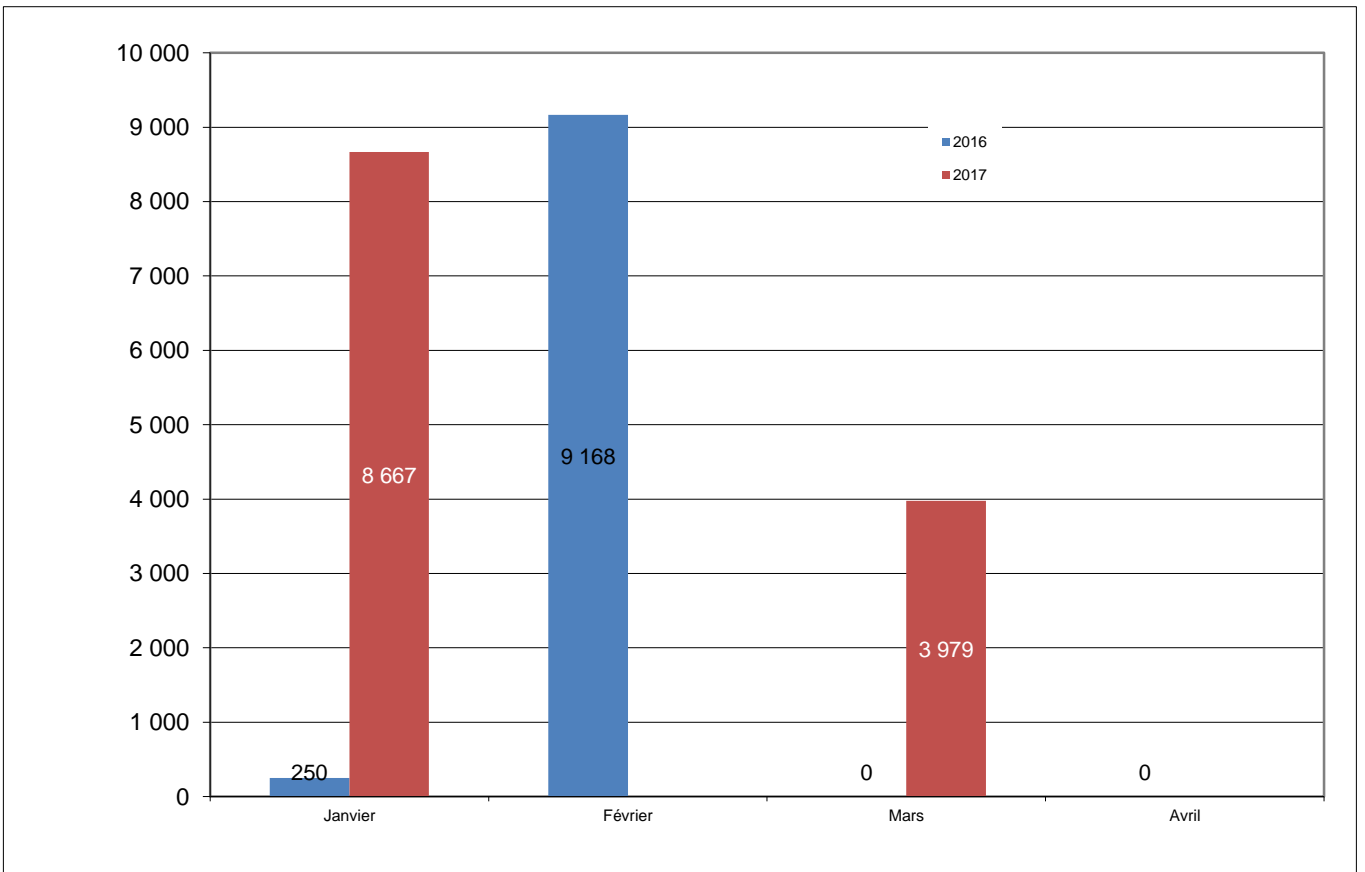
PORT DE TAN TAN

TRAFIC GLOBAL Cumul Cumul avril 2017	34,3%
12 646	
Cumul Cumul avril 2016 9 418	

IMPORTATIONS Cumul Cumul avril 2017	0,9%
9 246	
Cumul Cumul avril 2016 9 168	

CABOTAGE Cumul Cumul avril 2017	-
0	
Cumul Cumul avril 2016 0	

EXPORTATIONS Cumul Cumul avril 2017	1260,0%
3 400	
Cumul Cumul avril 2016 250	



IMPORT

Produits	2017	2016	%
Gasoil	8 611	8 681	-0,8%
Essence	635	487	30,4%
-	-	-	-
-	-	-	-
-	-	-	-
-	-	-	-

EXPORT

Produits	2017	2016	%
Farine de poisson	2 500	-	-
Huile de poisson	900	250	260,0%
-	-	-	-
-	-	-	-
-	-	-	-
-	-	-	-

CBOTAGE Imp

Produits	2017	2016	%
-	-	-	-
-	-	-	-
-	-	-	-
-	-	-	-
-	-	-	-

CABOTAGE Exp

Produits	2017	2016	%
-	-	-	-
-	-	-	-
-	-	-	-
-	-	-	-
-	-	-	-

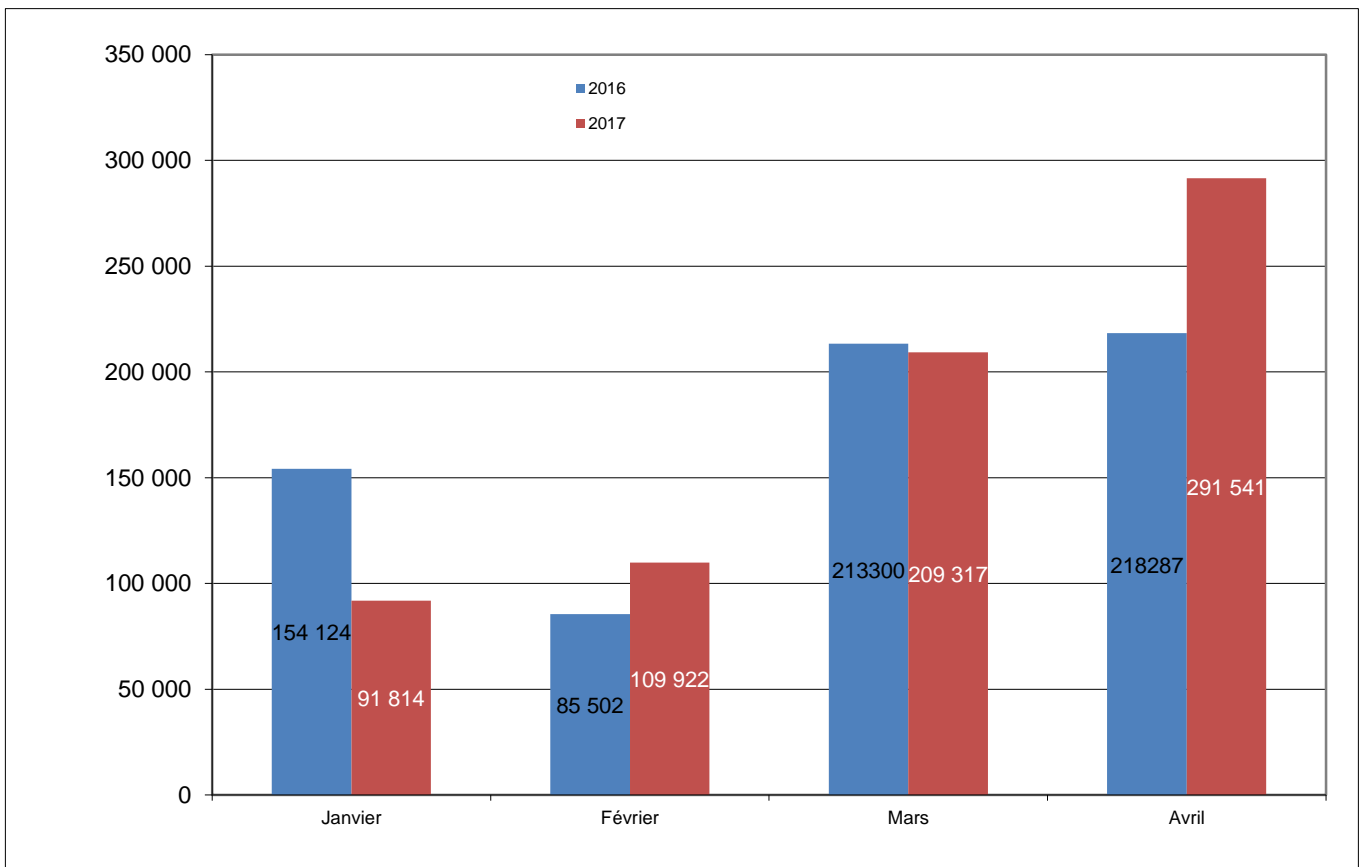
PORT DE LAAYOUNE

TRAFIC GLOBAL Cumul Cumul avril 2017	4,7%
702 594	
Cumul Cumul avril 2016 671 213	

IMPORTATIONS Cumul Cumul avril 2017	35,3%
168 829	
Cumul Cumul avril 2016 124 763	

CABOTAGE Cumul Cumul avril 2017	-34,8%
63 292	
Cumul Cumul avril 2016 97 040	

EXPORTATIONS Cumul Cumul avril 2017	4,7%
470 473	
Cumul Cumul avril 2016 449 410	



IMPORT

Produits	2017	2016	%
Butane	10 070	7 972	26,3%
Essence	8 914	8 186	8,9%
Bitume	6 480	4 007	61,7%
TC-Divers PL-PD-PN	4 370	51	8468,6%
Gypse	4 050	8 100	-50,0%
Jet	2 868	3 077	-6,8%

EXPORT

Produits	2017	2016	%
Phosphate	352 090	343 180	2,6%
Sable	52 400	75 360	-30,5%
Sel	49 096	5 347	818,2%
Farine de poisson	10 412	20 802	-49,9%
Farine de poisson en sacs	5 547	4 359	27,3%
Huile de poisson	725	350	107,1%

CBOTAGE Imp

Produits	2017	2016	%
Clinker	50 659	66 337	-23,6%
Gasoil	4 788	21 136	-77,3%
Fuel Oil	3 494	-	-
Essence	301	1 467	-79,5%
			-

CABOTAGE Exp

Produits	2017	2016	%
			-
			-
			-
			-
			-

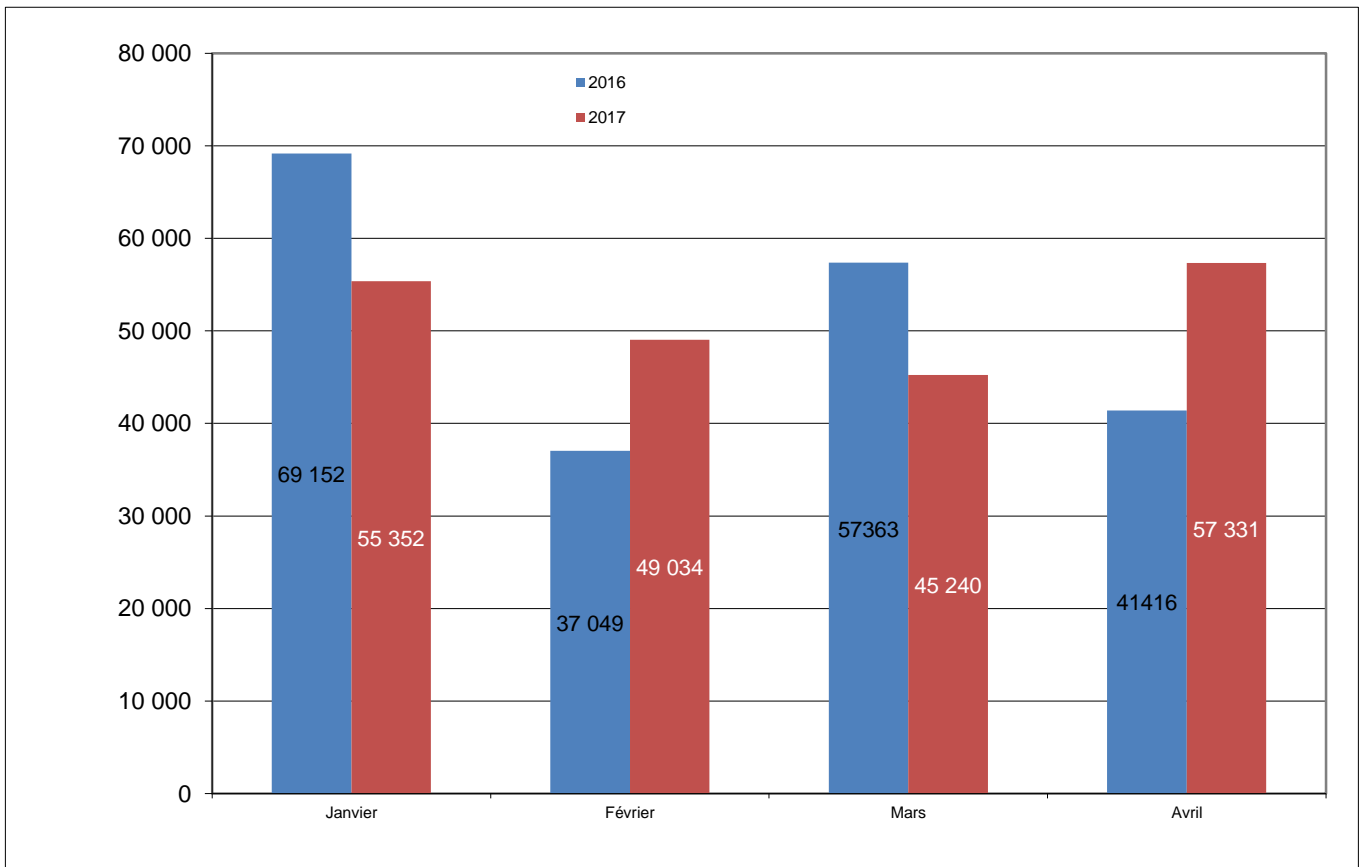
PORT DE DAKHLA

TRAFIC GLOBAL	1,0%
Cumul Cumul avril 2017	
206 957	
Cumul Cumul avril 2016 204 980	

IMPORTATIONS	7,5%
Cumul Cumul avril 2017	
202 830	
Cumul Cumul avril 2016 188 694	

CABOTAGE	-81,0%
Cumul Cumul avril 2017	
3 089	
Cumul Cumul avril 2016 16 286	

EXPORTATIONS	-
Cumul Cumul avril 2017	
1 038	
Cumul Cumul avril 2016 0	



IMPORT

Produits	2017	2016	%
Poisson pélagique	126 117	136 394	-7,5%
Gasoil	48 588	32 770	48,3%
Pêche hauturière	13 564	6 347	113,7%
Fuel Oil	7 300	9 603	-24,0%
Essence	5 924	2 586	129,1%
Poisson de transit	666	994	-33,0%

EXPORT

Produits	2017	2016	%
TC-Divers PL-PD-PN	1 038	-	-
-	-	-	-
-	-	-	-
-	-	-	-
-	-	-	-
-	-	-	-

CBOTAGE Imp

Produits	2017	2016	%
Gasoil	-	14 562	-100,0%
Essence	-	1 724	-100,0%
TC-Tonnage	597	-	-
Fuel Oil	2 492	-	-
-	-	-	-

CABOTAGE Exp

Produits	2017	2016	%
TC-Tonnage	-	-	-
-	-	-	-
-	-	-	-
-	-	-	-
-	-	-	-