



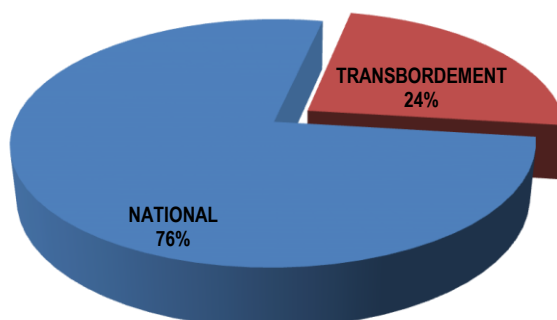
ACTIVITE PORTUAIRE GLOBALE (1)

TRAFIC GLOBAL(1) Cumul Mars 2013	5,1%
23 203 687	
Cumul Mars 2012	
22 076 046	

TRAFIC NATIONAL(2) Cumul Mars 2013	
17 729 190	
Cumul Mars 2012	-5,9%
18 832 047	


TRANSBORDEMENT Cumul Mars 2013	68,8%
5 474 497	
Cumul Mars 2012	
3 243 999	


Part du transbordement dans le trafic global

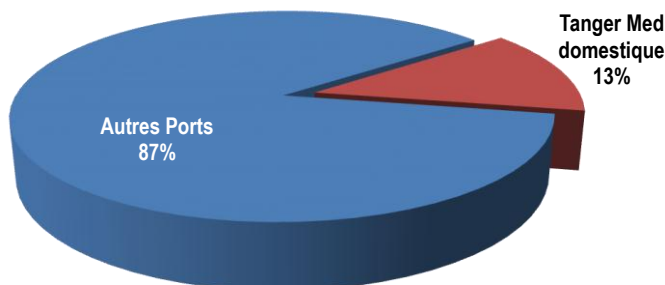
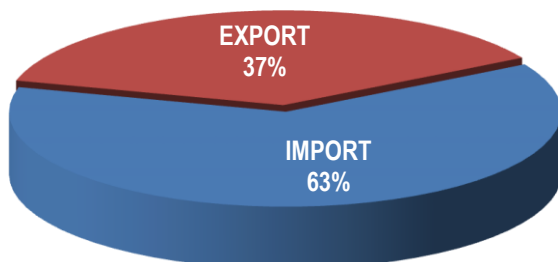


ACTIVITE PORTUAIRE NATIONALE (2)

TRAFIC NATIONAL(2) Cumul Mars 2013	
17 729 190	
Cumul Mars 2012	-5,9%
18 832 047	

IMPORTATIONS Cumul Mars 2013	
11 082 309	
Cumul Mars 2012	-6,9%
11 906 649	

EXPORTATIONS Cumul Mars 2013	
6 646 881	
Cumul Mars 2012	-4,0%
6 925 398	



(1) Trafic global y compris le transbordement

(2) Trafic domestique y compris le trafic import-Export de Tanger Med

ACTIVITE DES PORTS GERES PAR L'ANP

TRAFIC GLOBAL	
Cumul Mars 2013	15 375 322
Cumul Mars 2012	17 425 877
	-11,8%



IMPORTATIONS	
Cumul Mars 2013	9 452 728
Cumul Mars 2012	11 180 156
	-15,5%



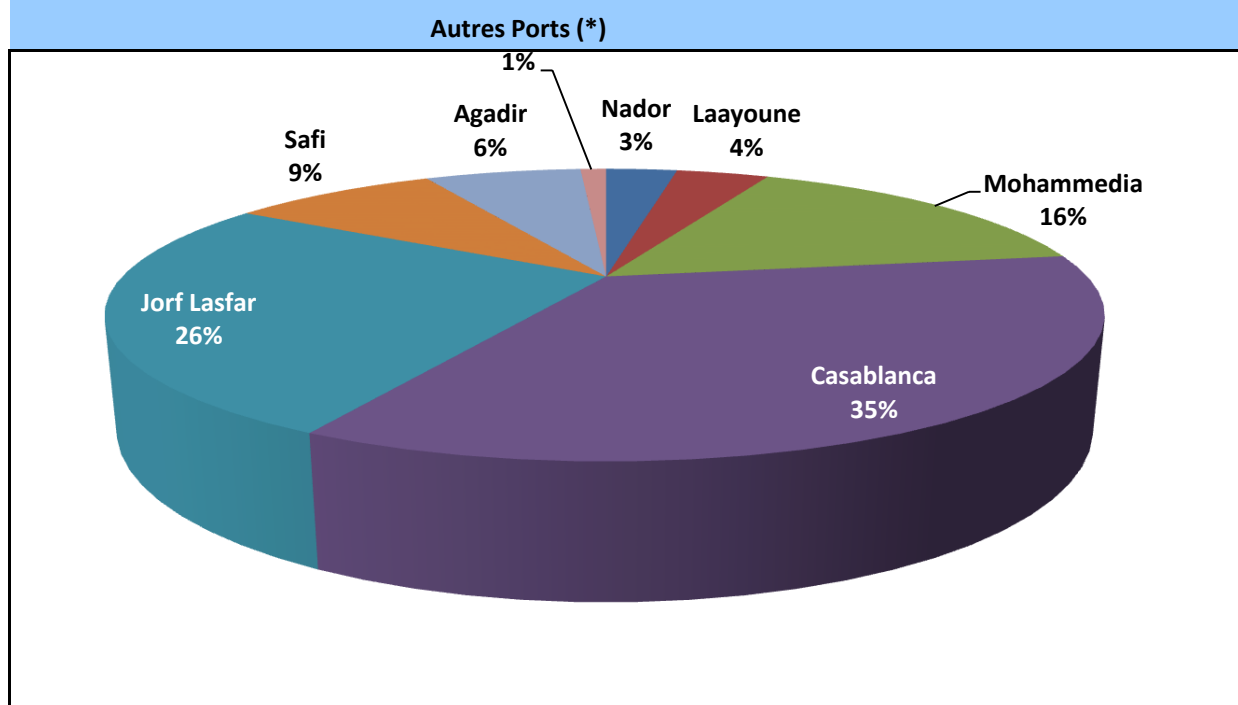
EXPORTATIONS	
Cumul Mars 2013	5 922 594
Cumul Mars 2012	6 245 721
	-5,2%



EVOLUTION DES PRINCIPAUX TRAFICS

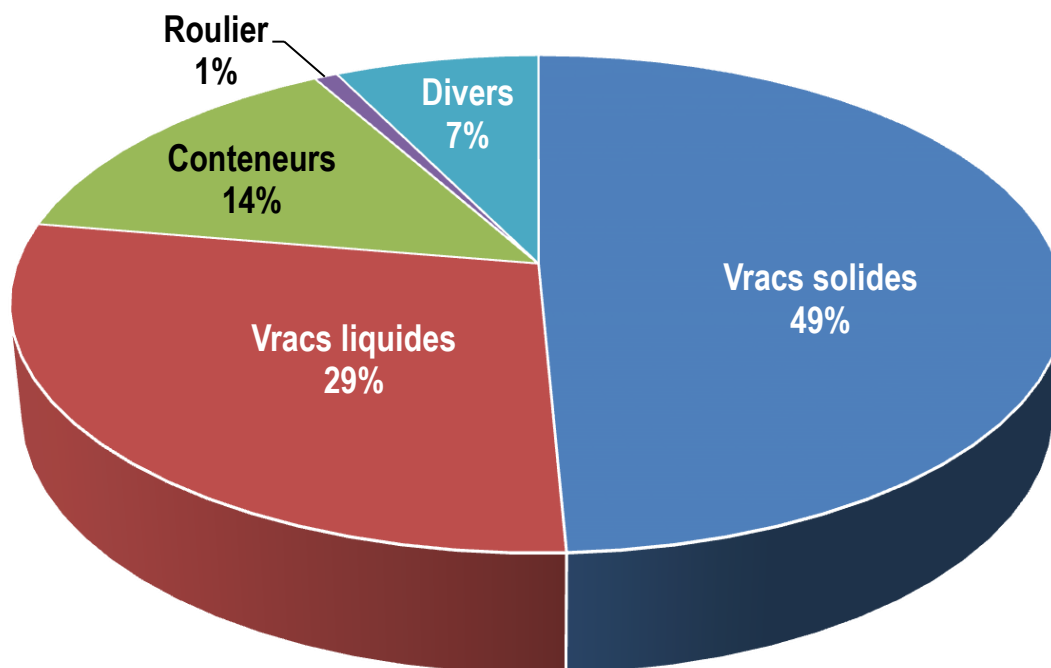
Trafics par mode de conditionnement	IMPORT		EXPORT		TOTAL	
	2013	%/ 2012	2013	%/ 2012	2013	%/ 2012
Vracs Solides dont:	3 998 071	-22,1%	3 579 286	-11,3%	7 577 357	-17,4%
- Phosphate	0	-	2 108 053	-9,6%	2 108 053	-9,6%
- Céréales	1 065 582	-44,0%	0	-	1 065 582	-44,0%
- Soufre	689 278	5,6%	0	-	689 278	5,6%
- Engrais	122 495	32%	733 524	-28,6%	856 019	-23,6%
- Charbon & Coke	1 361 110	-13,0%	0	-	1 361 110	-13,0%
Vracs liquides dont:	3 192 396	-11,1%	1 172 772	2,2%	4 365 168	-7,9%
- Hydrocarbures	2 707 618	-13,0%	464 939	-4,1%	3 172 557	-11,8%
- Acide phosphorique	0	-	704 831	7,9%	704 831	7,9%
- Ammoniac	168 877	-2,9%	0	-	168 877	-2,9%
- Huiles végétales	114 270	1,6%	0	-	114 270	1,6%
Trafic unitarisé dont:	1 410 903	-8,8%	899 127	3,3%	2 310 030	-4,5%
- Conteneurs en tonne	1 317 784	-8,2%	863 718	4,3%	2 181 502	-3,6%
- Conteneurs en EVP	119 097	-7,0%	124 597	-4,6%	243 693	-5,8%
-RORO dont	93 119	-17,5%	35 409	-15,9%	128 528	-17,0%
*TIR en tonne	47 616	-32,5%	23 350	-32,2%	70 966	-32,4%
*TIR en nombre	1 755	-30,1%	950	-31,0%	2 705	-30,4%
Divers	851 358	-6,0%	271 409	40,4%	1 122 767	2,2%
- Bois & dérivés	188 655	-3,3%	12 722	-36,0%	201 377	-6,3%
- Produits sidérurgiques	425 707	5,6%	32 814	-44,4%	458 521	-0,7%
- Agrumes et primeurs	0	-	27 626	-41,9%	27 626	-41,9%

PART DE CHAQUE PORT DANS LE TRAFIC GLOBAL



PORTS	IMPORT		EXPORT		TOTAL	
	2013	%/ 2012	2013	%/ 2012	2013	%/ 2012
NADOR	312 992	-38,2%	142 622	-8,6%	455 614	-31,2%
TANGER VILLE	561	-32,0%	0	#DIV/0!	561	-32,0%
KENITRA	19 360	23,1%	12 722	-68,6%	32 082	-43,0%
MOHAMMEDIA	1 938 584	-14,7%	477 041	-9,3%	2 415 625	-13,6%
CASABLANCA	3 283 255	-16,0%	2 140 637	-8,8%	5 423 892	-13,3%
JORF-LASFAR	2 689 073	-13,2%	1 322 061	13,7%	4 011 134	-5,9%
SAFI	401 709	-6,2%	911 834	-13,7%	1 313 543	-11,5%
AGADIR	486 256	-25,7%	513 571	36,1%	999 827	-3,1%
TAN-TAN	35 110	-20,9%	2 000	-20,5%	37 110	-20,9%
LAAYOUNE	191 854	8,7%	398 647	-30,9%	590 501	-21,7%
DAKHLA	93 974	24,7%	1 459	11123,1%	95 433	26,6%
TOTAL	9 452 728	-15,5%	5 922 594	-5,2%	15 375 322	-11,8%

TRAFIC VENTILE PAR CONDITIONNEMENT



Trafic portuaire hors Tanger Med	Unité	2013	2 012	%
Vrac solides	T	7 577 357	9 169 978	-17,4%
Vrac liquides	T	4 365 168	4 738 777	-7,9%
Conteneurs	EVP	243 693	258 666	-5,8%
Conteneurs	T	2 181 502	2 263 237	-3,6%
Roulier	T	128 528	154 913	-17,0%
TIR	Nbre	2 705	3 886	-30,4%
Divers	T	1 122 767	1 098 972	2,2%

Activité du port de Tanger Med	Unité	2013	2 012	%
Conteneurs				
Trafic Domestique	EVP	20 443	17 478	17,0%
	T	211 759	160 065	32,3%
Trafic Transbordement	EVP	546 701	396 176	38,0%
	T	5 474 497	3 243 999	68,8%
TIR	Nbre	54 214	52 688	2,9%
	T	1 210 899	1 160 690	4,3%

STATISTIQUES PAR PORT

TRAFIC GLOBAL PAR PORT EN TONNAGE

PORT	MOIS			CUMUL		
	Mars 2013	Mars 2 012	VARIAT. en %	Mars 2013	Mars 2012	VARIAT. en %
NADOR	200 482	210 359	-4,7%	455 614	662 199	-31,2%
TANGER	187	187	0,0%	561	825	-32,0%
KENITRA	6 497	18 874	-65,6%	32 082	56 251	-43,0%
MOHAMMEDIA	870 453	962 560	-9,6%	2 415 625	2 797 417	-13,6%
CASABLANCA	2 004 931	2 255 141	-11,1%	5 423 892	6 254 966	-13,3%
JORF LASFAR	1 736 482	1 503 889	15,5%	4 011 134	4 261 803	-5,9%
SAFI	425 095	513 256	-17,2%	1 313 543	1 485 068	-11,5%
AGADIR	356 649	358 584	-0,5%	999 827	1 031 409	-3,1%
TAN-TAN	14 253	10 864	31,2%	37 110	46 895	-20,9%
LAAYOUNE	191 645	310 442	-38,3%	590 501	753 676	-21,7%
DAKHLA	35 710	23 129	54,4%	95 433	75 368	26,6%
TOTAL	5 842 384	6 167 285	-5,3%	15 375 322	17 425 877	-11,8%

TRAFIC GLOBAL : IMPORT-EXPORT

PORT	IMPORT		EXPORT		TOTAL	
	Mars 2013	CUMUL	Mars 2013	CUMUL	Mars 2013	CUMUL
NADOR	146 840	312 992	53 642	142 622	200 482	455 614
TANGER	187	561	0	0	187	561
KENITRA	2 697	19 360	3 800	12 722	6 497	32 082
MOHAMMEDIA	705 831	1 938 584	164 622	477 041	870 453	2 415 625
CASABLANCA	1 202 590	3 283 255	802 341	2 140 637	2 004 931	5 423 892
JORF LASFAR	1 141 552	2 689 073	594 930	1 322 061	1 736 482	4 011 134
SAFI	159 243	401 709	265 852	911 834	425 095	1 313 543
AGADIR	184 071	486 256	172 578	513 571	356 649	999 827
TAN-TAN	14 253	35 110	0	2 000	14 253	37 110
LAAYOUNE	60 403	191 854	131 242	398 647	191 645	590 501
DAKHLA	35 357	93 974	353	1 459	35 710	95 433
TOTAL 2013	3 653 024	9 452 728	2 189 360	5 922 594	5 842 384	15 375 322
TOTAL 2012	3 887 050	11 180 156	2 280 235	6 245 721	6 167 285	17 425 877
VARIAT en %	-6,0%	-15,5%	-4,0%	-5,2%	-5,3%	-11,8%

TRAFIC CABOTAGE PAR PORT EN TONNAGE

PORT	MOIS			CUMUL		
	Mars 2013	Mars 2 012	VARIAT. en %	Mars 2013	Mars 2012	VARIAT. en %
NADOR	5 765	6 516	-11,5%	17 566	18 899	-7,1%
TANGER	0	0	-	0	0	-
KENITRA	0	0	-	0	0	-
MOHAMMEDIA	53 621	52 180	2,8%	151 115	179 641	-15,9%
CASABLANCA	0	0	-	0	0	-
JORF LASFAR	0	0	-	18 627	19 226	-3,1%
SAFI	0	0	-	0	0	-
AGADIR	27 039	15 425	75,3%	99 921	74 264	34,5%
TAN-TAN	14 253	10 864	31,2%	26 940	44 378	-39,3%
LAAYOUNE	20 017	14 497	38,1%	54 209	72 587	-25,3%
DAKHLA	9 304	2 968	213,5%	12 539	9 551	31,3%
TOTAL	129 999	102 450	26,9%	380 917	418 546	-9,0%

TRAFIC PAR MODE DE CONDITIONNEMENT

TRAFIC GLOBAL VENTILE PAR MODE DE CONDITIONNEMENT

NATURE	Cumul Mars 2013	Cumul Mars 2012	Var. en %
Vracs liquides			
Hydrocarbures	3 172 557	3 597 164	-11,8%
Acide Phosphorique	704 831	653 452	7,9%
Ammoniac	168 877	174 000	-2,9%
Huiles végétales	114 270	112 510	1,6%
Autres vracs liquides	204 633	201 651	1,5%
TOTAL 1	4 365 168	4 738 777	-7,9%
Vracs solides			
Céréales	1 065 582	1 901 930	-44,0%
Engrais	856 019	1 119 827	-23,6%
Phosphates	2 108 053	2 331 579	-9,6%
Charbon & Coke	1 361 110	1 565 291	-13,0%
Soufre	689 278	652 707	5,6%
Autres vracs solides	1 497 315	1 598 644	-6,3%
TOTAL 2	7 577 357	9 169 978	-17,4%
Marchandises générales			
Conteneurs	2 181 502	2 263 237	-3,6%
Ro-Ro	128 528	154 913	-17,0%
Divers	1 122 767	1 098 972	2,2%
TOTAL 3	3 432 797	3 517 122	-2,4%
Total Général (1+2+3)	15 375 322	17 425 877	-11,8%

TRAFIC DES VRACS SOLIDES EN TONNAGE

PORT	MOIS			CUMUL		
	Mars 2013	Mars 2012	VARIAT. en %	Mars 2013	Mars 2012	VARIAT. en %
NADOR	105 288	125 289	-16,0%	248 153	447 909	-44,6%
TANGER	0	0	-	0	0	-
KENITRA	0	5 443	-100,0%	0	19 379	-100,0%
MOHAMMEDIA	0	0	-	39 141	59 172	-33,9%
CASABLANCA	1 027 477	1 284 161	-20,0%	2 725 320	3 555 177	-23,3%
JORF LASFAR	1 296 351	1 107 975	17,0%	2 895 873	3 102 456	-6,7%
SAFI	329 257	320 040	2,9%	927 659	1 016 233	-8,7%
AGADIR	145 075	175 306	-17,2%	324 504	350 048	-7,3%
TAN-TAN	0	0	-	0	0	-
LAAYOUNE	142 197	276 980	-48,7%	416 707	619 604	-32,7%
DAKHLA	0	0	-	0	0	-
TOTAL	3 045 645	3 295 194	-7,6%	7 577 357	9 169 978	-17,4%

TRAFIC DES VRACS SOLIDES : IMPORT-EXPORT

PORT	IMPORT		EXPORT		TOTAL	
	Mars 2013	CUMUL	Mars 2013	CUMUL	Mars 2013	CUMUL
NADOR	56 344	124 985	48 944	123 168	105 288	248 153
TANGER	0	0	0	0	0	0
KENITRA	0	0	0	0	0	0
MOHAMMEDIA	0	0	0	39 141	0	39 141
CASABLANCA	484 440	1 299 872	543 037	1 425 448	1 027 477	2 725 320
JORF LASFAR	876 304	1 975 553	420 047	920 320	1 296 351	2 895 873
SAFI	159 243	401 709	170 014	525 950	329 257	927 659
AGADIR	67 339	158 873	77 736	165 631	145 075	324 504
TAN-TAN	0	0	0	0	0	0
LAAYOUNE	13 319	37 079	128 878	379 628	142 197	416 707
DAKHLA	0	0	0	0	0	0
TOTAL 2013	1 656 989	3 998 071	1 388 656	3 579 286	3 045 645	7 577 357
TOTAL 2012	1 839 860	5 135 214	1 455 334	4 034 764	3 295 194	9 169 978
VARIAT en %	-9,9%	-22,1%	-4,6%	-11,3%	-7,6%	-17,4%

TRAFIC DES VRACS LIQUIDES EN TONNAGE

PORT	MOIS			CUMUL		
	Mars 2013	Mars 2012	VARIAT. en %	Mars 2013	Mars 2012	VARIAT. en %
NADOR	22 662	27 629	-18,0%	74 616	81 372	-8,3%
TANGER	0	0	-	0	0	-
KENITRA	0	0	-	0	1 276	-100,0%
MOHAMMEDIA	870 453	962 560	-9,6%	2 376 484	2 738 245	-13,2%
CASABLANCA	31 897	30 510	4,5%	97 496	103 858	-6,1%
JORF LASFAR	396 202	362 272	9,4%	1 039 283	993 491	4,6%
SAFI	94 835	184 674	-48,6%	367 097	443 459	-17,2%
AGADIR	69 145	55 192	25,3%	197 128	181 413	8,7%
TAN-TAN	14 253	10 864	31,2%	35 110	44 378	-20,9%
LAAYOUNE	46 403	29 182	59,0%	142 719	123 914	15,2%
DAKHLA	15 704	5 964	163,3%	35 235	27 371	28,7%
TOTAL	1 561 554	1 668 847	-6,4%	4 365 168	4 738 777	-7,9%

TRAFIC DES VRACS LIQUIDES : IMPORT-EXPORT

PORT	IMPORT		EXPORT		TOTAL	
	Mars 2013	CUMUL	Mars 2013	CUMUL	Mars 2013	CUMUL
NADOR	22 662	74 616	0	0	22 662	74 616
TANGER	0	0	0	0	0	0
KENITRA	0	0	0	0	0	0
MOHAMMEDIA	705 831	1 938 584	164 622	437 900	870 453	2 376 484
CASABLANCA	30 424	96 023	1 473	1 473	31 897	97 496
JORF LASFAR	236 355	674 510	159 847	364 773	396 202	1 039 283
SAFI	0	0	94 835	367 097	94 835	367 097
AGADIR	69 145	196 328	0	800	69 145	197 128
TAN-TAN	14 253	35 110	0	0	14 253	35 110
LAAYOUNE	46 403	141 990	0	729	46 403	142 719
DAKHLA	15 704	35 235	0	0	15 704	35 235
TOTAL 2013	1 140 777	3 192 396	420 777	1 172 772	1 561 554	4 365 168
TOTAL 2012	1 216 240	3 591 447	452 607	1 147 330	1 668 847	4 738 777
VARIAT en %	-6,2%	-11,1%	-7,0%	2,2%	-6,4%	-7,9%

TRAFIC DU DIVERS CONVENTIONNEL EN TONNAGE

PORT	MOIS			CUMUL		
	Mars 2013	Mars 2012	VARIAT. en %	Mars 2013	Mars 2012	VARIAT. en %
NADOR	58 535	40 869	43,2%	89 056	88 450	0,7%
TANGER	0	0	-	0	0	-
KENITRA	6 497	13 431	-51,6%	32 082	35 596	-9,9%
MOHAMMEDIA	0	0	-	0	0	-
CASABLANCA	286 115	228 487	25,2%	743 630	636 750	16,8%
JORF LASFAR	43 929	33 642	30,6%	75 978	165 856	-54,2%
SAFI	1 003	8 542	-88,3%	18 787	25 376	-26,0%
AGADIR	22 545	17 150	31,5%	69 961	86 272	-18,9%
TAN-TAN	0	0	-	2 000	2 517	-20,5%
LAAYOUNE	3 045	4 280	-28,9%	31 075	10 158	205,9%
DAKHLA	20 006	17 165	16,6%	60 198	47 997	25,4%
TOTAL	441 675	363 566	21,5%	1 122 767	1 098 972	2,2%

TRAFIC DIVERS CONVENTIONNEL : IMPORT-EXPORT

PORT	IMPORT		EXPORT		TOTAL	
	Mars 2013	CUMUL	Mars 2013	CUMUL	Mars 2013	CUMUL
NADOR	56 418	80 937	2 117	8 119	58 535	89 056
TANGER	0	0	0	0	0	0
KENITRA	2 697	19 360	3 800	12 722	6 497	32 082
MOHAMMEDIA	0	0	0	0	0	0
CASABLANCA	231 013	597 326	55 102	146 304	286 115	743 630
JORF LASFAR	28 893	39 010	15 036	36 968	43 929	75 978
SAFI	0	0	1 003	18 787	1 003	18 787
AGADIR	19 975	43 201	2 570	26 760	22 545	69 961
TAN-TAN	0	0	0	2 000	0	2 000
LAAYOUNE	681	12 785	2 364	18 290	3 045	31 075
DAKHLA	19 653	58 739	353	1 459	20 006	60 198
TOTAL 2013	359 330	851 358	82 345	271 409	441 675	1 122 767
TOTAL 2012	287 495	905 702	76 071	193 270	363 566	1 098 972
VARIAT en %	25,0%	-6,0%	8,2%	40,4%	21,5%	2,2%

TRAFICS SPECIFIQUES

TRAFIC DES CEREALES EN TONNAGE

PORT	MOIS							CUMUL						
	Mars 2013			Mars 2012			Var %	Mars 2013			Mars 2012			Var %
	MARSA MAROC	SOSIPO	MASS CEREALES	MARSA MAROC	SOSIPO	MASS CEREALES		MARSA MAROC	SOSIPO	MASS CEREALES	MARSA MAROC	SOSIPO	MASS CEREALES	
NADOR	0	0	0	9 699	16 799	0	-100,0%	0	0	0	56 199	60 615	0	-100,0%
TANGER	0	0	0	0	0	0	-	0	0	0	0	0	0	-
KENITRA	0	0	0	0	0	0	-	0	0	0	0	0	0	-
MOHAMMEDIA	0	0	0	0	0	0	-	0	0	0	0	0	0	-
CASABLANCA	2 759	93 601	228 022	112 331	138 205	230 985	-32,6%	9 511	224 486	484 505	227 551	348 619	595 860	-38,7%
JORF LASFAR	0	0	53 750	0	0	123 495	-56,5%	0	0	147 910	0	0	300 675	-50,8%
SAFI	27 499	51 038	0	0	25 100	0	212,9%	27 499	71 684	0	35 520	28 593	0	54,7%
AGADIR	0	53 100	0	6 925	141 916	0	-64,3%	0	99 987	0	43 017	205 281	0	-59,7%
TAN-TAN	0	0	0	0	0	0	-	0	0	0	0	0	0	-
LAAYOUNE	0	0	0	0	0	0	-	0	0	0	0	0	0	-
DAKHLA	0	0	0	0	0	0	-	0	0	0	0	0	0	-
TOTAL	30 258	197 739	281 772	128 955	322 020	354 480	-36,7%	37 010	396 157	632 415	362 287	643 108	896 535	-44,0%
	509 769			805 455				1 065 582			1 901 930			

TRAFIC GLOBAL DES MINERAIS EN TONNAGE

PORT	MOIS			CUMUL		
	Mars 2013	Mars 2012	VARIAT. en %	Mars 2013	Mars 2012	VARIAT. en %
NADOR	105 288	96 402	9,2%	246 932	320 538	-23,0%
TANGER	0	0	-	0	0	-
KENITRA	0	0	-	0	2 066	-100,0%
MOHAMMEDIA	0	0	-	0	0	-
CASABLANCA	532 464	600 618	-11,3%	1 439 681	1 786 788	-19,4%
JORF LASFAR	738 753	521 804	41,6%	1 823 852	1 653 751	10,3%
SAFI	154 015	226 865	-32,1%	619 231	738 413	-16,1%
AGADIR	62 131	2 890	2049,9%	160 274	59 103	171,2%
TAN-TAN	0	0	-	0	0	-
LAAYOUNE	116 378	218 104	-46,6%	344 578	474 984	-27,5%
DAKHLA	0	0	-	0	0	-
TOTAL	1 709 029	1 666 683	2,5%	4 634 548	5 035 643	-8,0%

TRAFIC DES MINERAIS EN TONNAGE : IMPORT-EXPORT

PORT	IMPORT		EXPORT		TOTAL	
	Mars 2013	CUMUL	Mars 2013	CUMUL	Mars 2013	CUMUL
NADOR	56 344	123 764	48 944	123 168	105 288	246 932
TANGER	0	0	0	0	0	0
KENITRA	0	0	0	0	0	0
MOHAMMEDIA	0	0	0	0	0	0
CASABLANCA	0	31 276	532 464	1 408 405	532 464	1 439 681
JORF LASFAR	738 753	1 571 467	0	252 385	738 753	1 823 852
SAFI	80 706	302 526	73 309	316 705	154 015	619 231
AGADIR	0	37 043	62 131	123 231	62 131	160 274
TAN-TAN	0	0	0	0	0	0
LAAYOUNE	0	5 500	116 378	339 078	116 378	344 578
DAKHLA	0	0	0	0	0	0
TOTAL 2013	875 803	2 071 576	833 226	2 562 972	1 709 029	4 634 548
TOTAL 2012	707 350	2 269 136	959 333	2 766 507	1 666 683	5 035 643
VARIAT en %	23,8%	-8,7%	-13,1%	-7,4%	2,5%	-8,0%

TRAFIC DU CHARBON ET COKE DE PERTOLE EN TONNAGE

PORT	MOIS			CUMUL		
	Mars 2013	Mars 2012	VARIAT. en %	Mars 2013	Mars 2012	VARIAT. en %
NADOR	56 344	63 257	-10,9%	123 764	168 461	-26,5%
TANGER	0	0	-	0	0	-
KENITRA	0	0	-	0	0	-
MOHAMMEDIA	0	0	-	0	0	-
CASABLANCA	0	4 106	-100,0%	23 516	16 706	40,8%
JORF LASFAR	510 751	467 966	9,1%	1 148 107	1 289 356	-11,0%
SAFI	0	26 379	-100,0%	28 680	52 464	-45,3%
AGADIR	0	0	-	37 043	38 304	-3,3%
TAN-TAN	0	0	-	0	0	-
LAAYOUNE	0	0	-	0	0	-
DAKHLA	0	0	-	0	0	-
TOTAL	567 095	561 708	1,0%	1 361 110	1 565 291	-13,0%

TRAFIC DES HYDROCARBURES EN TONNAGE

PORT	MOIS			CUMUL		
	Mars 2013	Mars 2012	VARIAT. en %	Mars 2013	Mars 2012	VARIAT. en %
NADOR	22 662	27 629	-18,0%	74 616	81 372	-8,3%
TANGER	0	0	-	0	0	-
KENITRA	0	0	-	0	0	-
MOHAMMEDIA	865 201	958 325	-9,7%	2 358 065	2 718 652	-13,3%
CASABLANCA	0	0	-	0	0	-
JORF LASFAR	134 436	143 569	-6,4%	349 460	447 209	-21,9%
SAFI	0	0	-	0	0	-
AGADIR	61 928	46 144	34,2%	178 081	154 268	15,4%
TAN-TAN	14 253	10 864	31,2%	35 110	44 378	-20,9%
LAAYOUNE	46 403	29 182	59,0%	141 990	123 914	14,6%
DAKHLA	15 704	5 964	163,3%	35 235	27 371	28,7%
TOTAL	1 160 587	1 221 677	-5,0%	3 172 557	3 597 164	-11,8%

TRAFIC DES HYDROCARBURES EN TONNAGE : IMPORT-EXPORT

PORT	IMPORT		EXPORT		TOTAL	
	Mars 2013	CUMUL	Mars 2013	CUMUL	Mars 2013	CUMUL
NADOR	22 662	74 616	0	0	22 662	74 616
TANGER	0	0	0	0	0	0
KENITRA	0	0	0	0	0	0
MOHAMMEDIA	700 579	1 920 165	164 622	437 900	865 201	2 358 065
CASABLANCA	0	0	0	0	0	0
JORF LASFAR	126 024	322 421	8 412	27 039	134 436	349 460
SAFI	0	0	0	0	0	0
AGADIR	61 928	178 081	0	0	61 928	178 081
TAN-TAN	14 253	35 110	0	0	14 253	35 110
LAAYOUNE	46 403	141 990	0	0	46 403	141 990
DAKHLA	15 704	35 235	0	0	15 704	35 235
TOTAL 2013	987 553	2 707 618	173 034	464 939	1 160 587	3 172 557
TOTAL 2012	1 047 941	3 112 227	173 736	484 937	1 221 677	3 597 164
VARIAT en %	-5,8%	-13,0%	-0,4%	-4,1%	-5,0%	-11,8%

TRAFIC DES CONTENEURS EN TONNAGE

PORT		MOIS			CUMUL		
		Mars 2013	Mars 2012	VARIAT. en %	Mars 2013	Mars 2012	VARIAT. en %
CASABLANCA	IMPORT	437 506	473 758	-7,7%	1 229 930	1 325 930	-7,2%
	EXPORT	194 293	198 779	-2,3%	543 338	523 631	3,8%
	TOTAL	631 799	672 537	-6,1%	1 773 268	1 849 561	-4,1%
AGADIR	IMPORT	27 612	28 014	-1,4%	87 854	109 051	-19,4%
	EXPORT	92 272	82 922	11,3%	320 380	304 625	5,2%
	TOTAL	119 884	110 936	8,1%	408 234	413 676	-1,3%
TOTAL	IMPORT	465 118	501 772	-7,3%	1 317 784	1 434 981	-8,2%
	EXPORT	286 565	281 701	1,7%	863 718	828 256	4,3%
	TOTAL	751 683	783 473	-4,1%	2 181 502	2 263 237	-3,6%

TRAFIC DES CONTENEURS EN NOMBRE d'EVP

PORT		MOIS			CUMUL		
		Mars 2013	Mars 2012	VARIAT. en %	Mars 2013	Mars 2012	VARIAT. en %
CASABLANCA	IMPORT	34 410	37 592	-8,5%	96 424	104 205	-7,5%
	EXPORT	35 099	37 130	-5,5%	99 785	107 167	-6,9%
	TOTAL	69 509	74 722	-7,0%	196 209	211 372	-7,2%
AGADIR	IMPORT	6 150	5 197	18,3%	22 673	23 911	-5,2%
	EXPORT	7 477	6 269	19,3%	24 812	23 384	6,1%
	TOTAL	13 627	11 466	18,9%	47 484	47 294	0,4%
TOTAL	IMPORT	40 560	42 789	-5,2%	119 097	128 116	-7,0%
	EXPORT	42 576	43 399	-1,9%	124 597	130 551	-4,6%
	TOTAL	83 136	86 188	-3,5%	243 693	258 666	-5,8%

TRAFIC DU TIR EN TONNAGE

PORT		MOIS			CUMUL		
		Mars 2013	Mars 2012	VARIAT. en %	Mars 2013	Mars 2012	VARIAT. en %
NADOR	IMPORT	10 930	11 918	-8,3%	30 584	32 025	-4,5%
	EXPORT	2 581	4 192	-38,4%	11 335	10 575	7,2%
	TOTAL	13 511	16 110	-16,1%	41 919	42 600	-1,6%
CASABLANCA	IMPORT	6 034	13 168	-54,2%	16 471	37 672	-56,3%
	EXPORT	5 310	8 248	-35,6%	12 015	23 860	-49,6%
	TOTAL	11 344	21 416	-47,0%	28 486	61 532	-53,7%
TANGER	IMPORT	187	187	0,0%	561	825	-32,0%
	EXPORT	0	0	-	0	0	-
	TOTAL	187	187	0,0%	561	825	-32,0%
AGADIR	IMPORT	0	0	-	0	0	-
	EXPORT	0	0	-	0	0	-
	TOTAL	0	0	-	0	0	-
TOTAL	IMPORT	17 151	25 273	-32,1%	47 616	70 522	-32,5%
	EXPORT	7 891	12 440	-36,6%	23 350	34 435	-32,2%
	TOTAL	25 042	37 713	-33,6%	70 966	104 957	-32,4%

TRAFIC DU TIR EN NOMBRE

PORT		MOIS			CUMUL		
		Mars 2013	Mars 2012	VARIAT. en %	Mars 2013	Mars 2012	VARIAT. en %
NADOR	IMPORT	384	416	-7,7%	1 103	1 189	-7,2%
	EXPORT	140	207	-32,4%	485	520	-6,7%
	TOTAL	524	623	-15,9%	1 588	1 709	-7,1%
CASABLANCA	IMPORT	220	425	-48,2%	601	1 245	-51,7%
	EXPORT	216	324	-33,3%	465	857	-45,7%
	TOTAL	436	749	-41,8%	1 066	2 102	-49,3%
TANGER	IMPORT	17	17	0,0%	51	75	-32,0%
	EXPORT	0	0	-	0	0	-
	TOTAL	17	17	0,0%	51	75	-32,0%
AGADIR	IMPORT	0	0	-	0	0	-
	EXPORT	0	0	-	0	0	-
	TOTAL	0	0	-	0	0	-
TOTAL	IMPORT	621	858	-27,6%	1 755	2 509	-30,1%
	EXPORT	356	531	-33,0%	950	1 377	-31,0%
	TOTAL	977	1 389	-29,7%	2 705	3 886	-30,4%

TRAFIC DES RO-RO EN TONNAGE

PORT		MOIS			CUMUL		
		Mars 2013	Mars 2012	VARIAT. en %	Mars 2013	Mars 2012	VARIAT. en %
CASABLANCA	IMPORT	19 207	29 116	-34,0%	60 104	78 203	-23,1%
	EXPORT	8 436	10 330	-18,3%	24 074	31 417	-23,4%
	TOTAL	27 643	39 446	-29,9%	84 178	109 620	-23,2%
TANGER	IMPORT	187	187	0,0%	561	825	-32,0%
	EXPORT	0	0	-	0	0	-
	TOTAL	187	187	0,0%	561	825	-32,0%
NADOR	IMPORT	11 416	12 380	-7,8%	32 454	33 784	-3,9%
	EXPORT	2 581	4 192	-38,4%	11 335	10 684	6,1%
	TOTAL	13 997	16 572	-15,5%	43 789	44 468	-1,5%
AGADIR	IMPORT	0	0	-	0	0	-
	EXPORT	0	0	-	0	0	-
	TOTAL	0	0	-	0	0	-
TOTAL	IMPORT	30 810	41 683	-26,1%	93 119	112 812	-17,5%
	EXPORT	11 017	14 522	-24,1%	35 409	42 101	-15,9%
	TOTAL	41 827	56 205	-25,6%	128 528	154 913	-17,0%

TRAFIC DES PASSAGERS

		MOIS			CUMUL		
		Mars 2013	Mars 2012	VARIAT. en %	Mars 2013	Mars 2012	VARIAT. en %
AL Hoceima	ENTREES	0	0	-	0	0	-
	SORTIES	0	0	-	0	0	-
	TOTAL	0	0	-	0	0	-
NADOR	ENTREES	6 120	6 158	-1%	16 710	17 157	-3%
	SORTIES	12 178	11 357	7%	38 447	39 939	-4%
	TOTAL	18 298	17 515	4%	55 157	57 096	-3%
TANGER	ENTREES	35 650	27 027	32%	94 529	84 824	11%
	SORTIES	50 381	30 359	66%	139 725	104 086	34%
	CROISIERES	8 631	8 860	-3%	26 396	23 958	10%
	TOTAL	94 662	66 246	43%	260 650	212 868	22%
Casablanca	ENTREES	1 109	1 122	-1%	2 561	2 454	4%
	SORTIES	1 195	1 049	14%	2 449	2 254	9%
	CROISIERES	21 029	27 263	-23%	58 974	92 452	-36%
	TOTAL	23 333	29 434	-21%	63 984	97 160	-34%
AGADIR	ENTREES	0	0	-	0	0	-
	SORTIES	0	0	-	0	0	-
	CROISIERES	6 259	13 265	-53%	16 669	35 441	-53%
	TOTAL	6 259	13 265	-53%	16 669	35 441	-53%
SAFI	ENTREES	0	0	-	0	0	-
	SORTIES	0	0	-	0	0	-
	CROISIERES	0	27	-100%	62	27	130%
	TOTAL	0	27	-100%	62	27	130%
LAAYOUNE	ENTREES	0	0	-	0	0	-
	SORTIES	0	0	-	0	0	-
	CROISIERES	0	0	-	62	0	-
	TOTAL	0	0	-	62	0	-
DAKHLA	ENTREES	0	0	-	62	0	-
	SORTIES	0	0	-	62	0	-
	CROISIERES	0	0	-	0	0	-
TOTAL	ENTREES	42 879	34 307	25%	113 862	104 435	9%
	SORTIES	63 754	42 765	49%	180 683	146 279	24%
	CROISIERES	35 919	49 415	-27%	102 163	151 878	-32,7%
	TOTAL	142 552	126 487	13%	396 708	402 592	-1%

TRAFIC DES VOITURES ACCOMPAGNEES

		TOTAL MOIS			CUMUL		
		Mars 2013	Mars 2012	VARIAT. en %	Mars 2013	Mars 2012	VARIAT. en %
AL HOCEIMA	ENTREES	0	0	-	0	0	-
	SORTIES	0	0	-	0	0	-
	TOTAL	0	0	-	0	0	-
NADOR	ENTREES	0	1 757	-100%	0	4 941	-100%
	SORTIES	0	2 214	-100%	0	7 493	-100%
	TOTAL	0	3 971	-100%	0	12 434	-100%
TANGER	ENTREES	5 437	4 483	21%	17 261	15 681	10%
	SORTIES	8 940	4 518	98%	27 955	18 349	52%
	TOTAL	14 377	9 001	60%	45 216	34 030	33%
TOTAL	ENTREES	5 437	6 240	-13%	17 261	20 622	-16%
	SORTIES	8 940	6 732	33%	27 955	25 842	8%
	TOTAL	14 377	12 972	11%	45 216	46 464	-3%

TRAFIC DES AUTOCARS

		TOTAL MOIS			CUMUL		
		Mars 2013	Mars 2012	VARIAT. en %	Mars 2013	Mars 2012	VARIAT. en %
AL HOCEIMA	ENTREES	0	0	-	0	0	-
	SORTIES	0	0	-	0	0	-
	TOTAL	0	0	-	0	0	-
NADOR	ENTREES	2 020	0	-	5 705	0	-
	SORTIES	2 704	0	-	8 376	0	-
	TOTAL	4 724	0	-	14 081	0	-
TANGER	ENTREES	115	49	135%	834	133	527%
	SORTIES	149	73	104%	1 161	249	366%
	TOTAL	264	122	116%	1 995	382	422%
TOTAL	ENTREES	2 135	49	4257%	6 539	133	4817%
	SORTIES	2 853	73	3808%	9 537	249	3730%
	TOTAL	4 988	122	3989%	16 076	382	4108%

PRINCIPAUX PRODUITS PAR PORT

PORT DE NADOR

TRAFIC GLOBAL Cumul Mars 2013	
455 614	
Cumul Mars 2012 662 199	

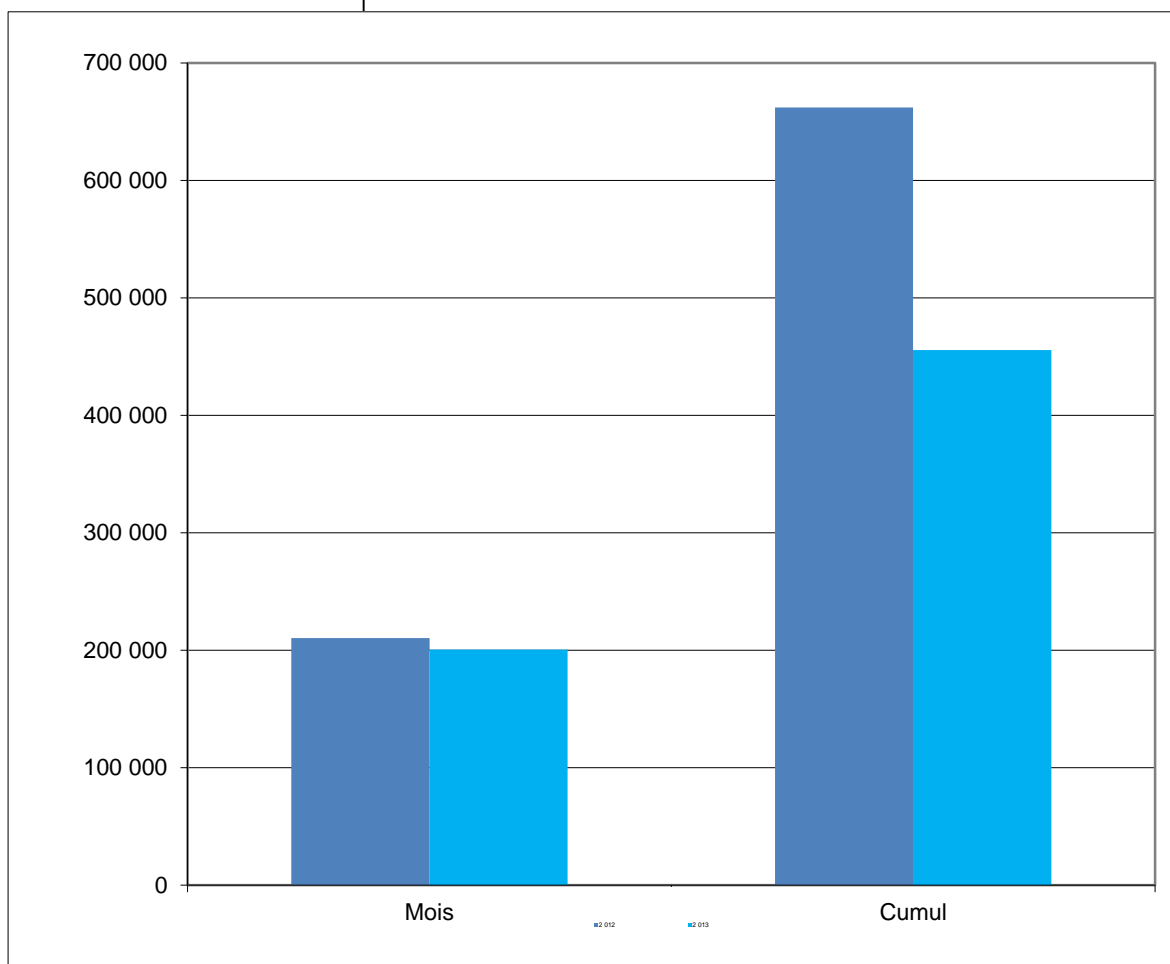
-31,2%

IMPORTATIONS Cumul Mars 2013	
312 992	
Cumul Mars 2012 506 082	

-38,2%

EXPORTATIONS Cumul Mars 2013	
142 622	
Cumul Mars 2012 156 117	

-8,6%



Produits	2013	2012	%
Charbon	71 364	121 653	-41,3%
Billettes	62 913	59 997	4,9%
Butane	52 650	50 940	3,4%
Coke de pétrole	52 400	46 808	11,9%
TIR	30 584	32 025	-4,5%
Gasoil	15 216	27 775	-45,2%

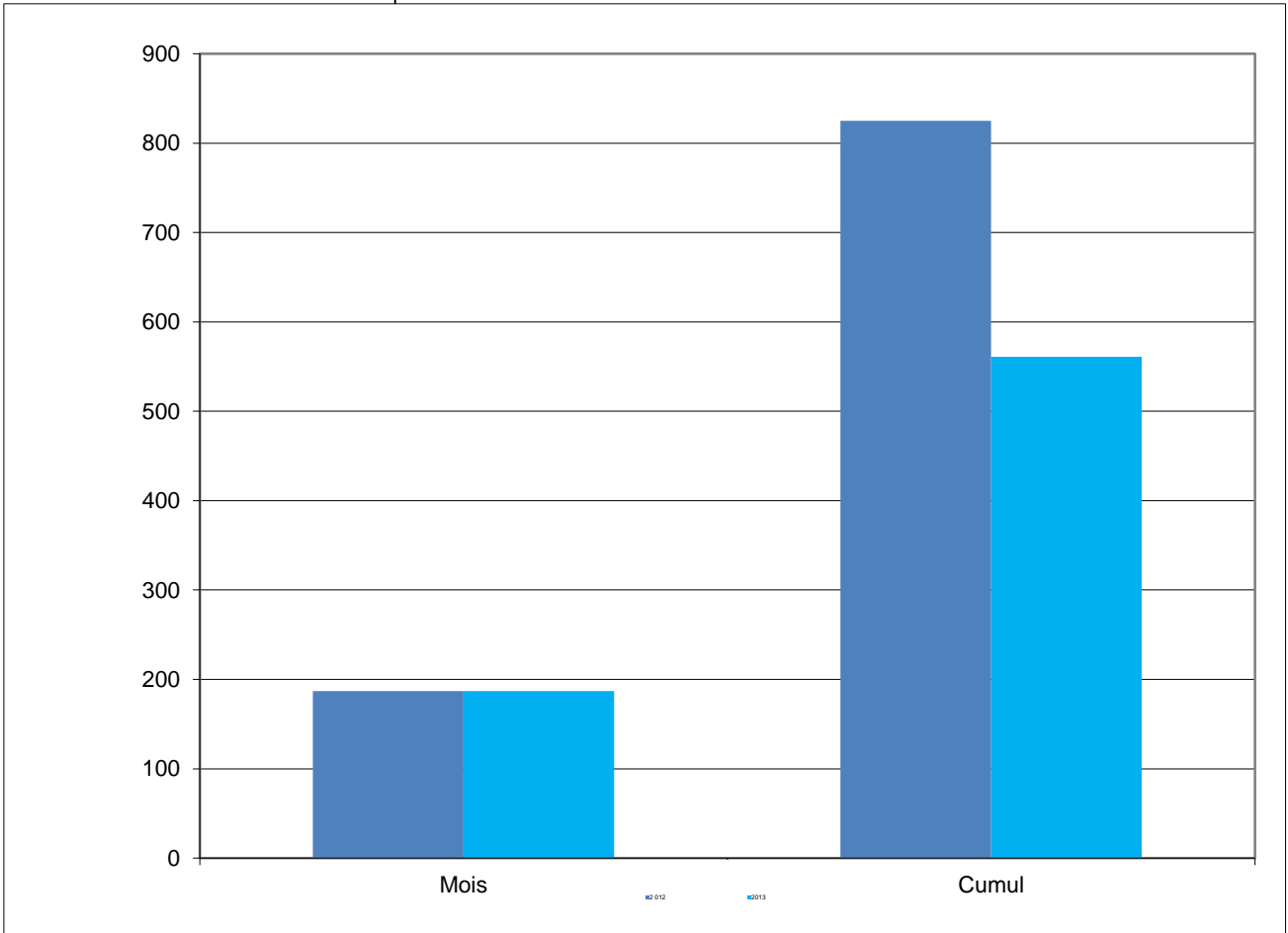
Produits	2013	2012	%
Barytine	60 713	85 093	-28,7%
Argil kaolinique	30 240	26 449	14,3%
Bentonite	26 818	19 366	38,5%
TIR	11 335	10 575	7,2%
Agrumes & primeurs	6 813	4 495	51,6%
Minerai de fer	4 047	5 512	-26,6%

PORT DE TANGER

TRAFIC GLOBAL Cumul Mars 2013	 -32,0%
561	
Cumul Mars 2012 825	

IMPORTATIONS Cumul Mars 2013	 -32,0%
561	
Cumul Mars 2012 825	

EXPORTATIONS Cumul Mars 2013	#DIV/0!
0	#
Cumul Mars 2012 0	#DIV/0!



Produits	2013	2012	%
Ensemble routier vide	561	825	-32,0%
-	-	-	-
-	-	-	-
-	-	-	-
-	-	-	-
-	-	-	-
-	-	-	-

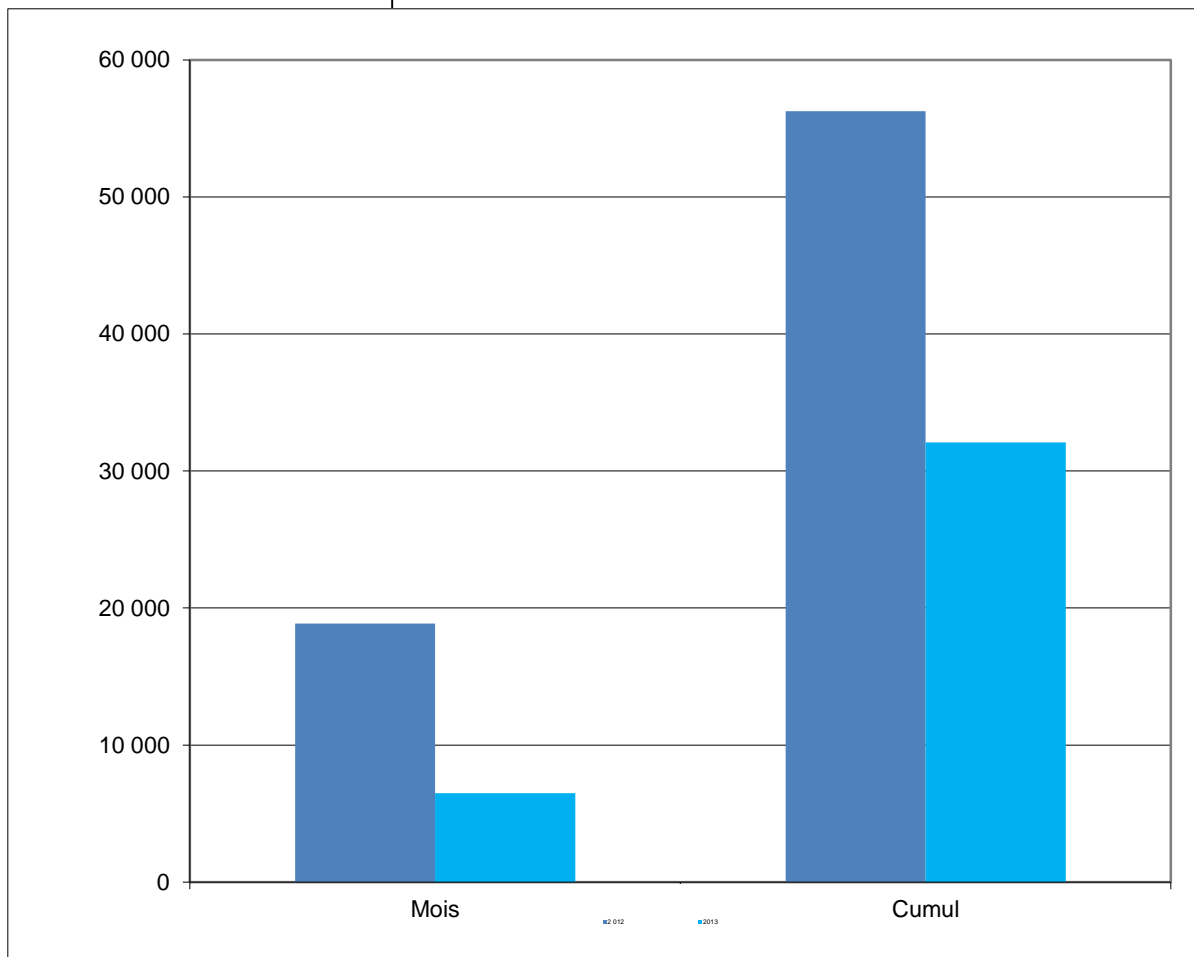
Produits	2013	2012	%
-	-	-	-
-	-	-	-
-	-	-	-
-	-	-	-
-	-	-	-
-	-	-	-
-	-	-	-

PORT DE KENITRA

TRAFIC GLOBAL Cumul Mars 2013	 -43,0%
32 082	
Cumul Mars 2012 56 251	

IMPORTATIONS Cumul Mars 2013	 23,1%
19 360	
Cumul Mars 2012 15 728	

EXPORTATIONS Cumul Mars 2013	 -68,6%
12 722	
Cumul Mars 2012 40 523	



Produits	2013	2012	%
Rondins de bois	14 088	6 791	107,5%
Fer à béton	4 251	5 193	-18,1%
Fer en fradeaux	1 021	3 744	-72,7%
-	-	-	-
-	-	-	-
-	-	-	-

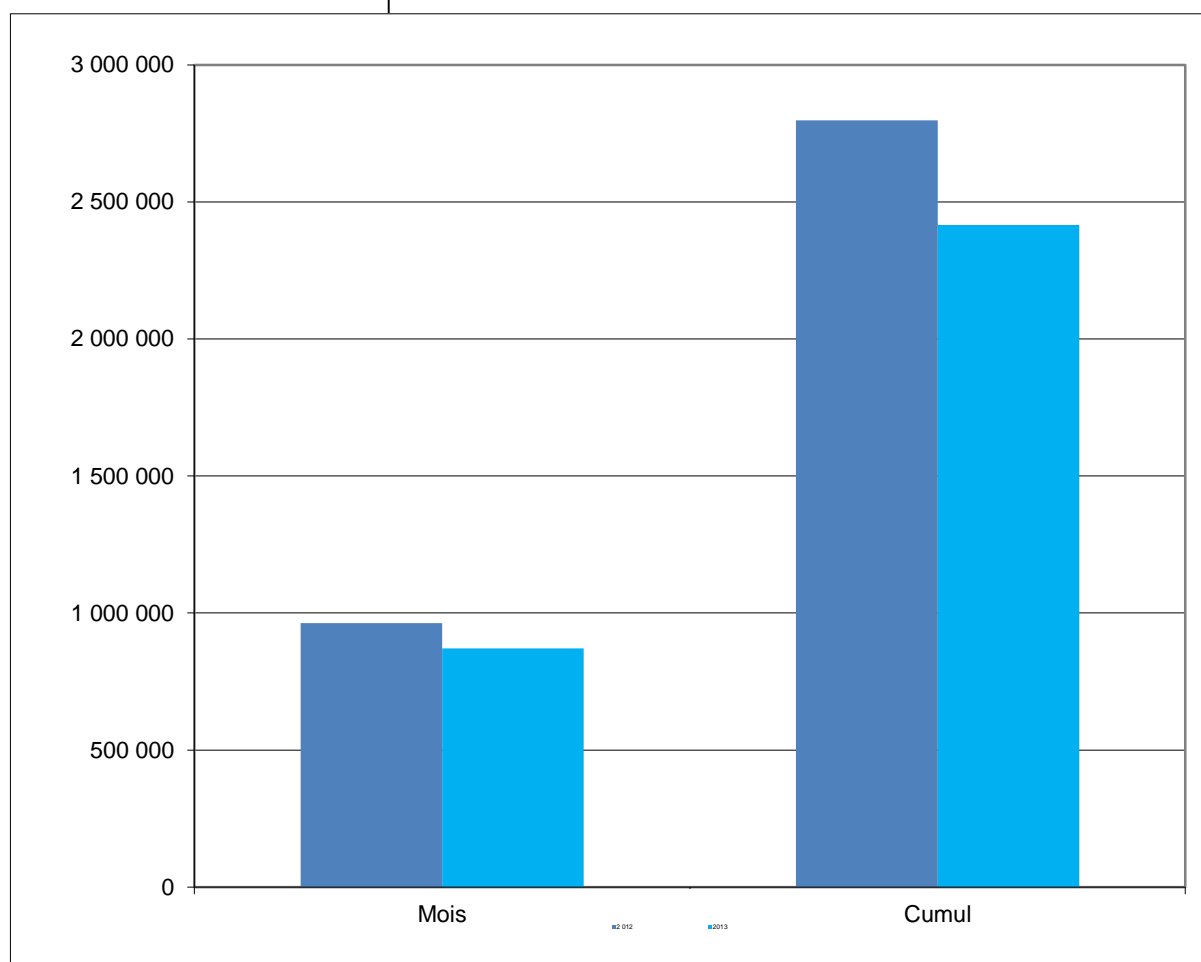
Produits	2013	2012	%
Pate cellulose	12 722	19 868	-36,0%
-	-	-	-
-	-	-	-
-	-	-	-
Calamine	-	2 066	-100,0%
-	-	-	-

PORT DE MOHAMMEDIA

TRAFIC GLOBAL Cumul Mars 2013	 -13,6%
2 415 625	
Cumul Mars 2012 2 797 417	

IMPORTATIONS Cumul Mars 2013	 -14,7%
1 938 584	
Cumul Mars 2012 2 271 467	

EXPORTATIONS Cumul Mars 2013	 -9,3%
477 041	
Cumul Mars 2012 525 950	



Produits	2013	2012	%
Pétrole brut	901 232	1 191 123	-24,3%
Fuel Oil	398 038	504 497	-21,1%
Gasoil	287 763	210 988	36,4%
Butane	271 634	332 024	-18,2%
Bitume	41 637	-	-
Acide sulfurique	8 261	3 144	162,8%

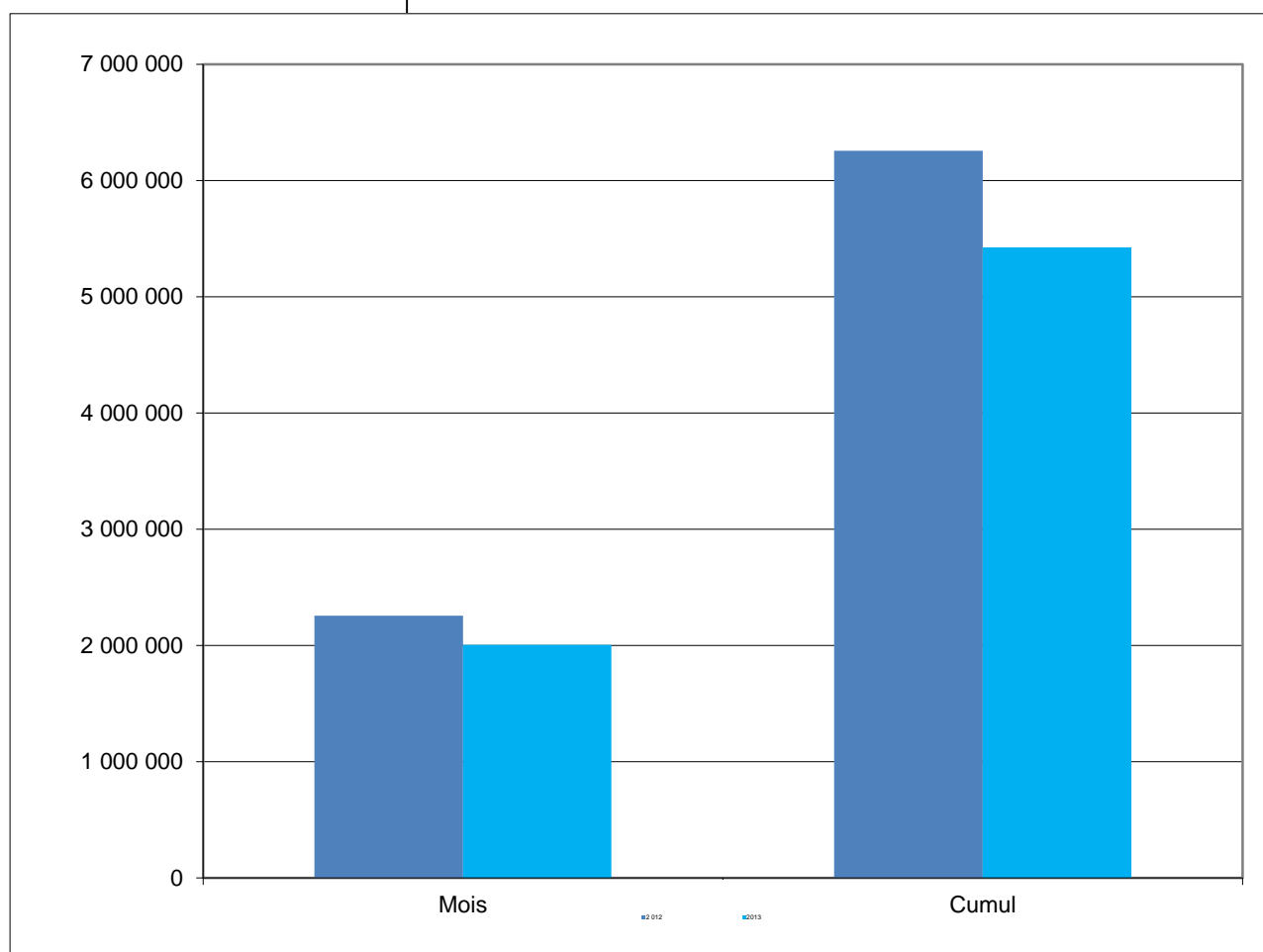
Produits	2013	2012	%
Virgin Naphta	149 118	126 965	17,4%
Gasoil	130 359	161 738	-19,4%
Essence	79 019	18 886	318,4%
Jet	75 207	54 099	39,0%
Sel	39 141	59 172	-33,9%
Bitume	4 197	31 757	-86,8%

PORT DE CASABLANCA

TRAFIC GLOBAL Cumul Mars 2013	 -13,3%
5 423 892	
Cumul Mars 2012 6 254 966	

IMPORTATIONS Cumul Mars 2013	 -16,0%
3 283 255	
Cumul Mars 2012 3 907 952	

EXPORTATIONS Cumul Mars 2013	 -8,8%
2 140 637	
Cumul Mars 2012 2 347 014	



Produits	2013	2012	%
TC-Tonnage	1 229 930	1 325 930	-7,2%
Céréales	718 502	1 172 030	-38,7%
Sucre	255 065	219 900	16,0%
Aliments de bétails	229 884	266 211	-13,6%
Autre Produits sidérurgiques	120 580	37 367	222,7%
Autres Big Bag & sacherie Divers	112 495	81 512	38,0%

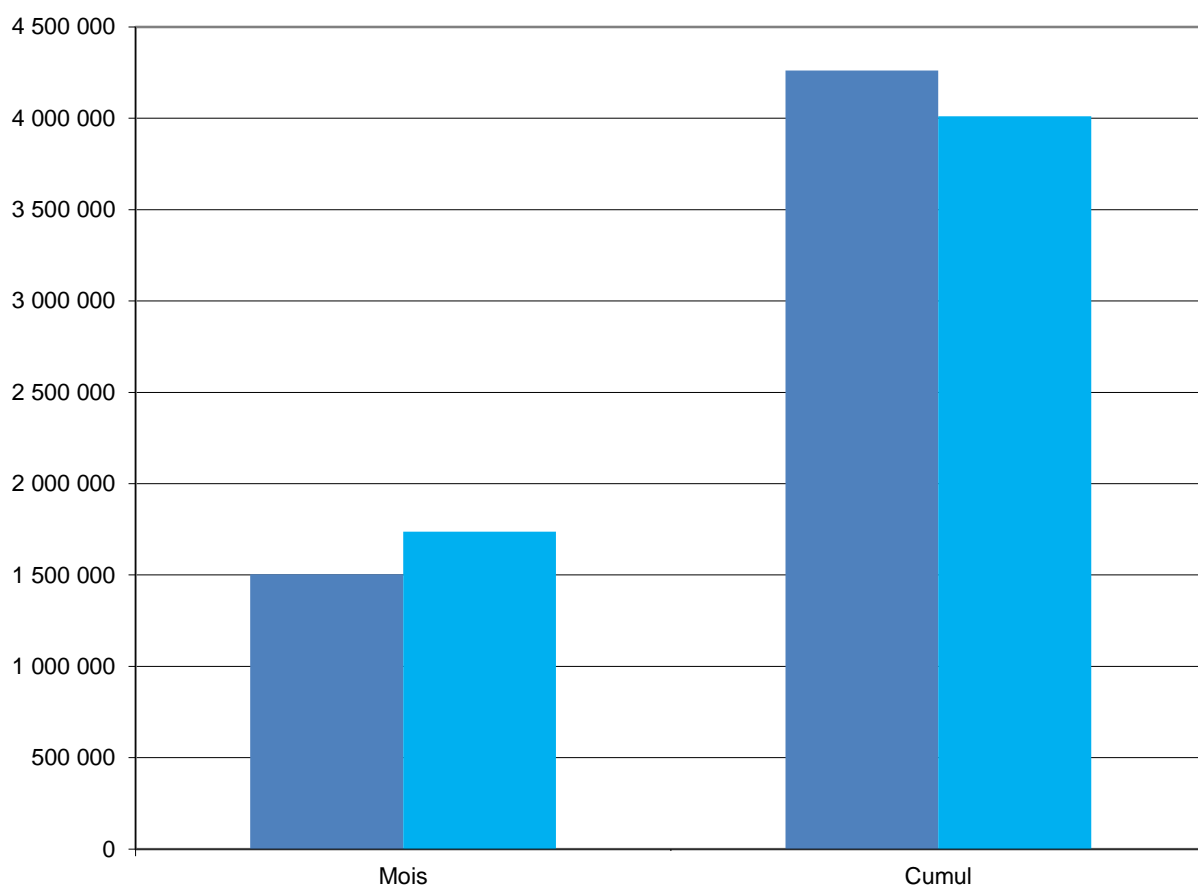
Produits	2013	2012	%
Phosphate	1 382 010	1 720 335	-19,7%
TC-Tonnage	543 338	523 631	3,8%
Ciment en sacs	71 394	-	-
Autre Divers Conventionnel	48 911	6 205	688,3%
Fluorine	26 395	9 000	193,3%
Bobines tôle	24 999	29 990	-16,6%

PORT DE JORF LASFAR

TRAFIC GLOBAL Cumul Mars 2013	 -5,9%
4 011 134	
Cumul Mars 2012 4 261 803	

IMPORTATIONS Cumul Mars 2013	 -13,2%
2 689 073	
Cumul Mars 2012 3 099 493	

EXPORTATIONS Cumul Mars 2013	 13,7%
1 322 061	
Cumul Mars 2012 1 162 310	



Produits	2013	2012	%
Charbon	956 873	1 015 485	-5,8%
Soufre	421 834	354 144	19,1%
Gasoil	193 362	234 442	-17,5%
Coke de pétrole	191 234	273 871	-30,2%
Ammoniac	168 877	174 000	-2,9%
Céréales	147 910	300 675	-50,8%

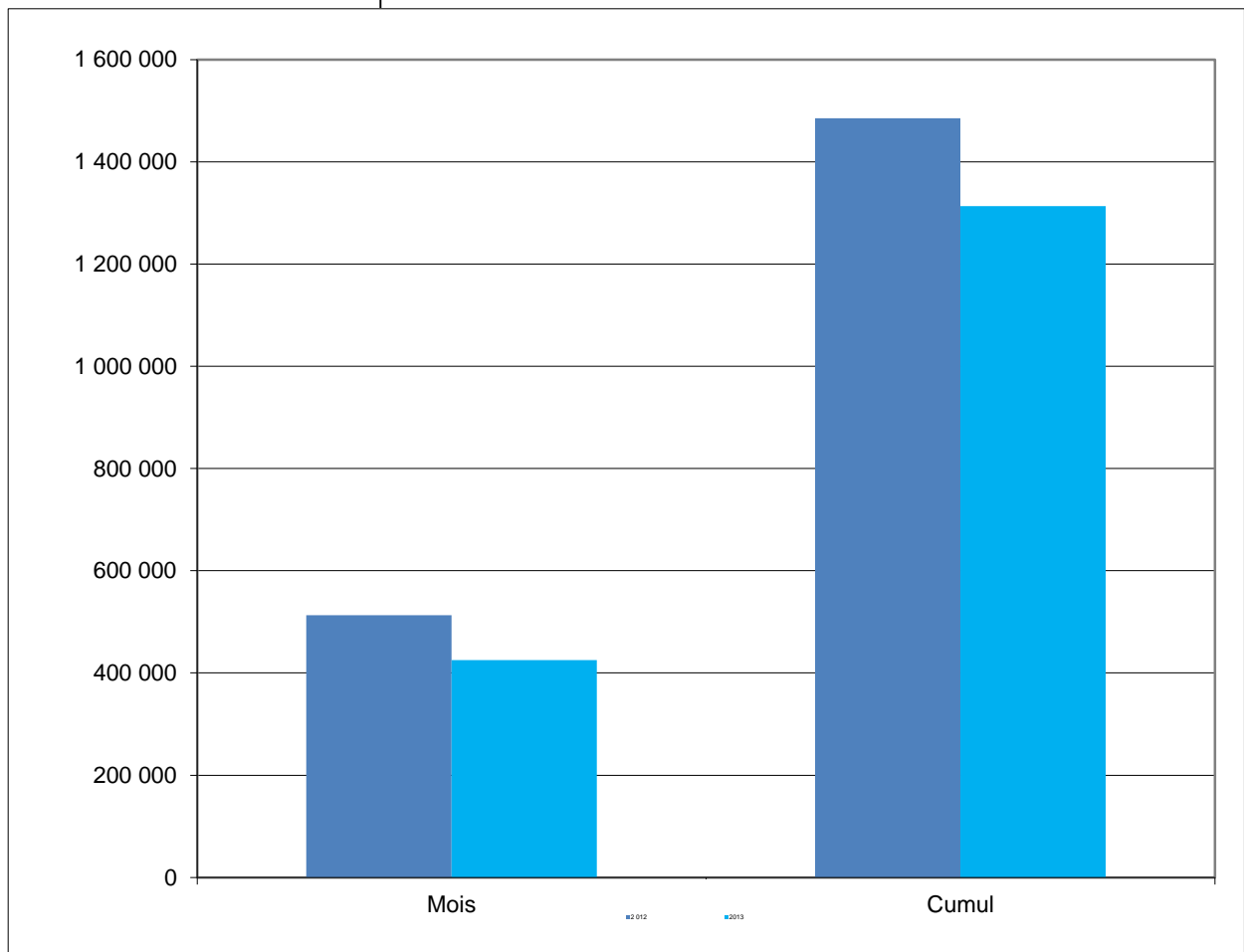
Produits	2013	2012	%
Engrais	527 549	827 913	-36,3%
Acide phosphorique	337 734	220 482	53,2%
Phosphate	252 385	-	-
Clinker	115 395	48 400	138,4%
Farine en sacs	30 153	-	-
Gasoil	27 039	19 226	40,6%

PORT DE SAFI

TRAFIC GLOBAL Cumul Mars 2013	 -11,5%
1 313 543	
Cumul Mars 2012 1 485 068	

IMPORTATIONS Cumul Mars 2013	 -6,2%
401 709	
Cumul Mars 2012 428 138	

EXPORTATIONS Cumul Mars 2013	 -13,7%
911 834	
Cumul Mars 2012 1 056 930	



Produits	2013	2012	%
Soufre	267 444	296 277	-9,7%
Céréales	99 183	64 113	54,7%
Coke de pétrole	28 680	52 464	-45,3%
Bentonite	3 202	-	-
Laitier de fer	3 200	-	-
-	-	-	-

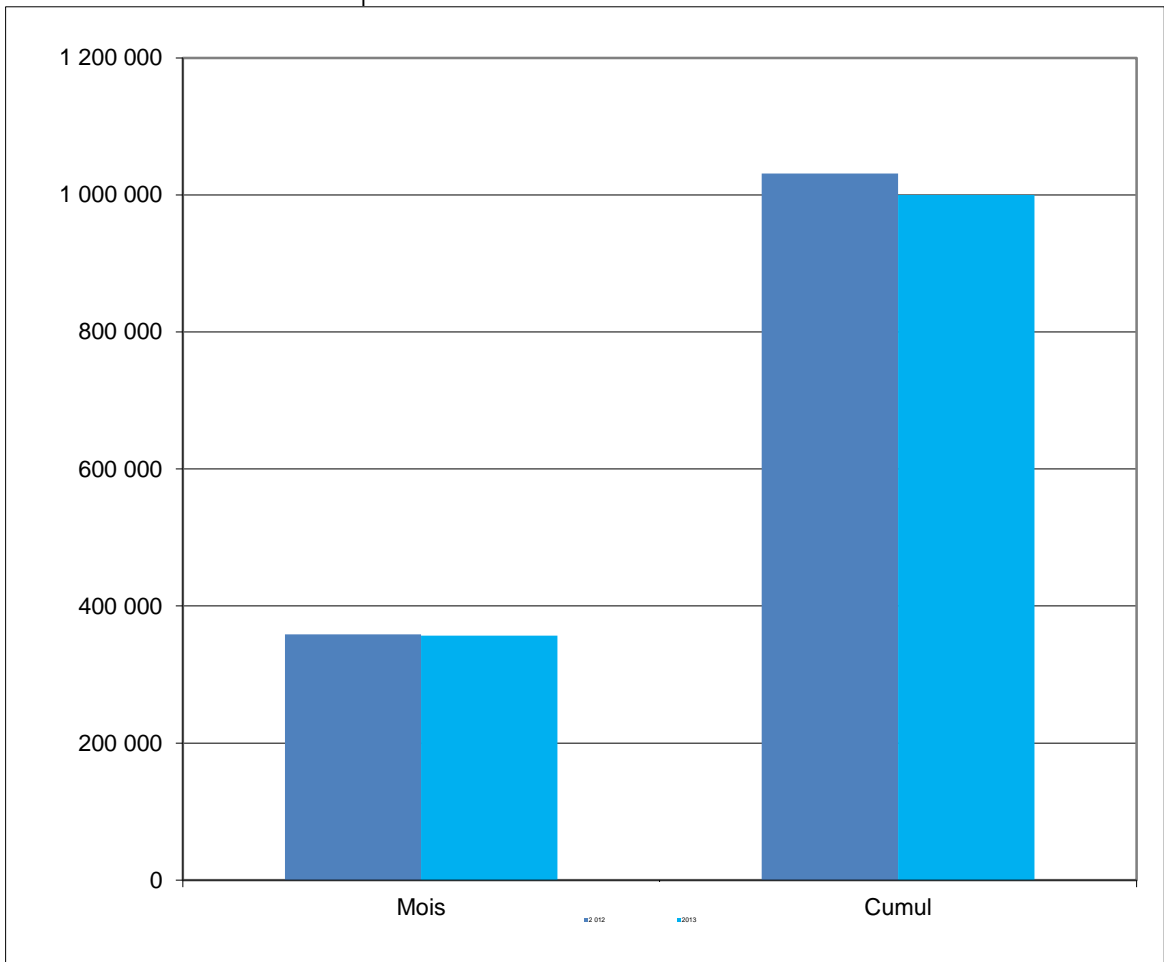
Produits	2013	2012	%
Acide phosphorique	367 097	432 970	-15,2%
Engrais	205 975	199 352	3,3%
Barytine	142 974	199 774	-28,4%
Phosphate	134 580	139 490	-3,5%
Gypse	22 898	24 810	-7,7%
Barytine Big Bag	17 784	20 741	-14,3%

PORT D'AGADIR

TRAFIC GLOBAL Cumul Mars 2013	
999 827	
Cumul Mars 2012 1 031 409	
-3,1%	

IMPORTATIONS Cumul Mars 2013	
486 256	
Cumul Mars 2012 654 168	
-25,7%	

EXPORTATIONS Cumul Mars 2013	
513 571	
Cumul Mars 2012 377 241	
36,1%	



Produits	2013	2012	%
Gasoil	113 095	95 539	18,4%
Céréales	99 987	248 298	-59,7%
TC-Tonnage	87 854	109 051	-19,4%
Charbon	37 043	38 304	-3,3%
Butane	33 580	44 472	-24,5%
Aliments de bétails	21 843	31 566	-30,8%

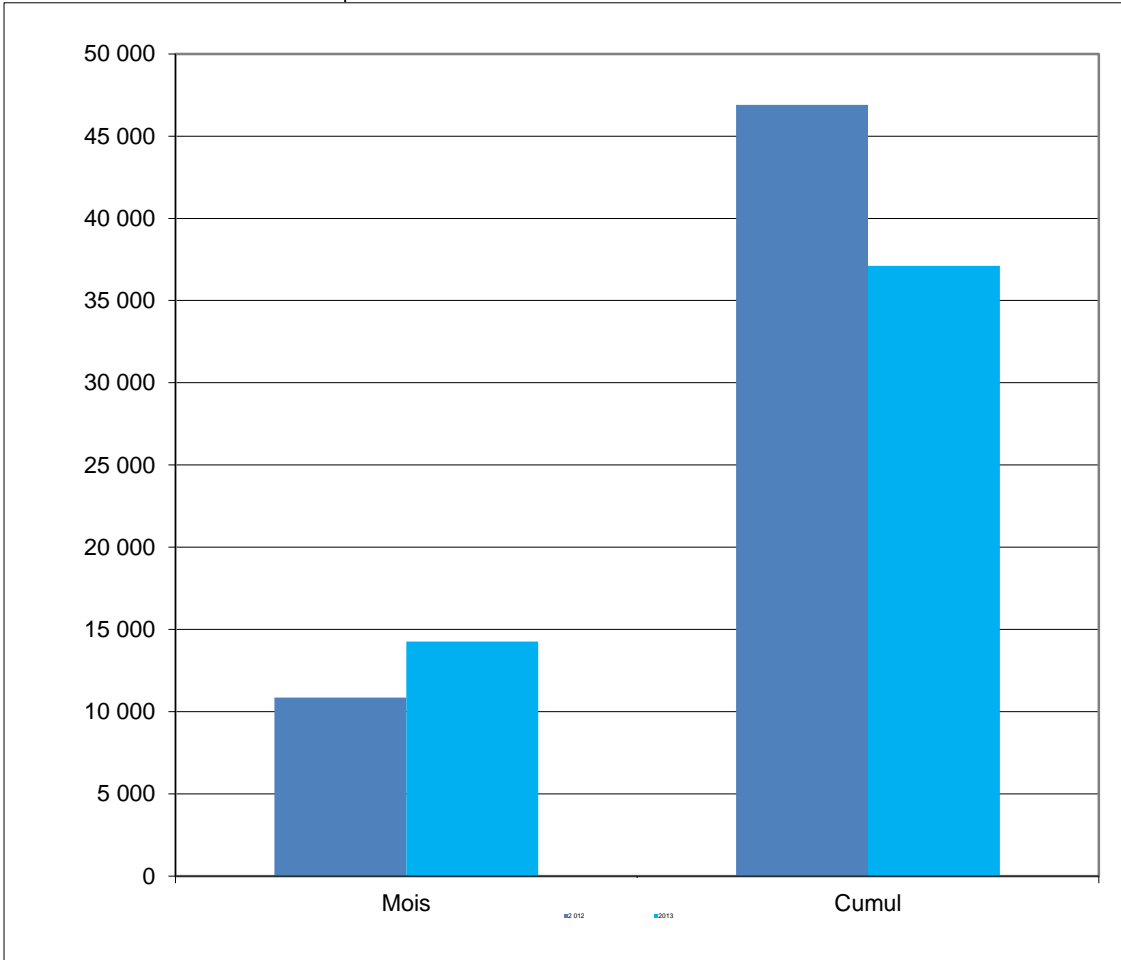
Produits	2013	2012	%
TC-Tonnage	320 380	304 625	5,2%
Minerai de fer	111 769	-	-
Clinker	42 400	7 110	496,3%
Agrumes & primeurs	20 813	36 885	-43,6%
Cuivre	11 462	17 909	-36,0%
Autre Divers Conventionnel	5 947	3 588	65,7%

PORT DE TAN TAN

TRAFIC GLOBAL Cumul Mars 2013	 -20,9%
37 110	
Cumul Mars 2012 46 895	

IMPORTATIONS Cumul Mars 2013	 -20,9%
35 110	
Cumul Mars 2012 44 378	

EXPORTATIONS Cumul Mars 2013	 -20,5%
2 000	
Cumul Mars 2012 2 517	



Produits	2013	2012	%
Fuel Oil	30 451	26 991	12,8%
Gasoil	4 523	16 293	-72,2%
Essence	136	1 094	-87,6%
-	-	-	-
-	-	-	-
-	-	-	-

Produits	2013	2012	%
Farine de poisson	2 000	2 517	-20,5%
-	-	-	-
-	-	-	-
-	-	-	-
-	-	-	-

PORT DE LAAYOUNE

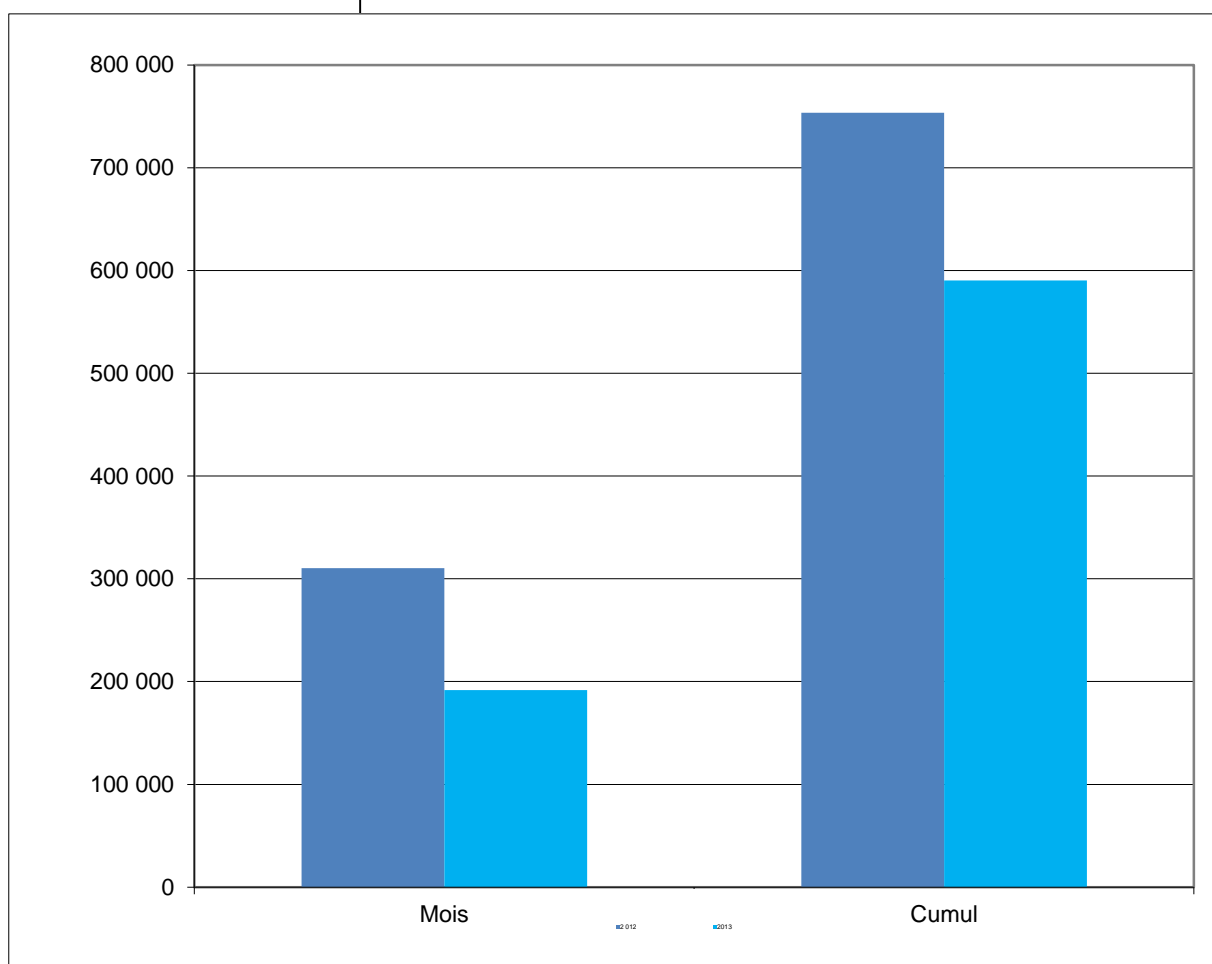
TRAFIC GLOBAL Cumul Mars 2013	
590 501	
Cumul Mars 2012 753 676	

-21,7%

IMPORTATIONS Cumul Mars 2013	8,7%
191 854	
Cumul Mars 2012 176 570	

EXPORTATIONS Cumul Mars 2013	
398 647	
Cumul Mars 2012 577 106	


-30,9%





Produits	2013	2012	%
Gasoil	92 281	69 320	33,1%
Clinker	31 579	48 314	-34,6%
Fuel Oil	30 389	38 026	-20,1%
Autre Divers Conventionnel	12 785	1 112	1049,7%
Essence	7 779	7 493	3,8%
Gypse	5 500	3 230	70,3%

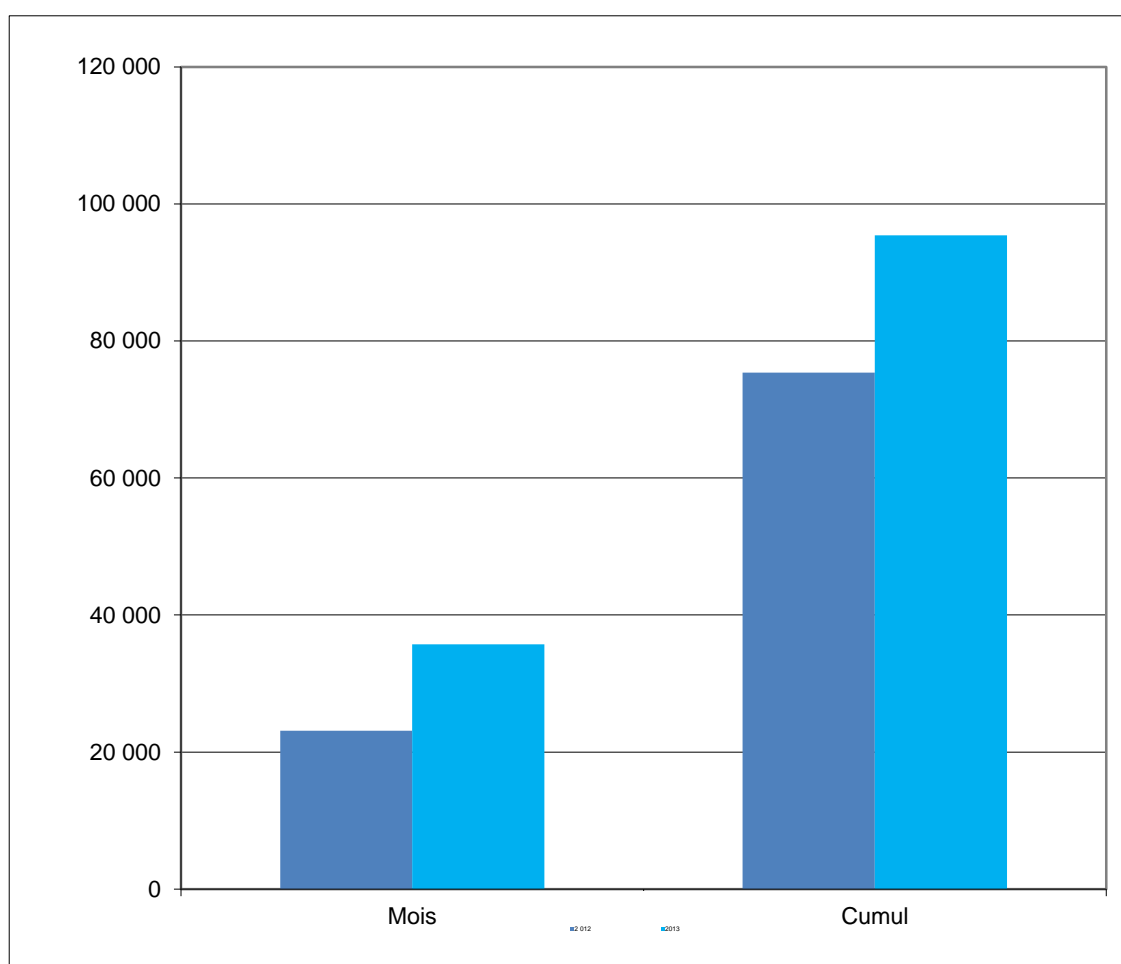
Produits	2013	2012	%
Phosphate	339 078	471 754	-28,1%
Sable	32 850	87 006	-62,2%
Farine de poisson	18 127	8 876	104,2%
Sel	7 700	9 300	-17,2%
Huile de poisson	729	-	-
Autre Divers Conventionnel	163	170	-4,1%

PORT DE DAKHLA

TRAFIC GLOBAL Cumul Mars 2013	26,6%
95 433	
Cumul Mars 2012 75 368	

IMPORTATIONS Cumul Mars 2013	24,7%
93 974	
Cumul Mars 2012 75 355	

EXPORTATIONS Cumul Mars 2013	11123,1%
1 459	
Cumul Mars 2012 13	



Produits	2013	2012	%
Poisson pélagique	56 718	46 733	21,4%
Gasoil	28 033	20 566	36,3%
Fuel Oil	3 700	3 601	2,7%
Essence	3 502	3 204	9,3%
Pêche hauturière	1 630	1 251	30,3%
Autre Divers Conventionnel	219	-	-

Produits	2013	2012	%
Autre Divers Conventionnel	1 459	-	-
-	-	-	-
-	-	-	-
-	-	-	-
-	-	-	-
-	-	-	-

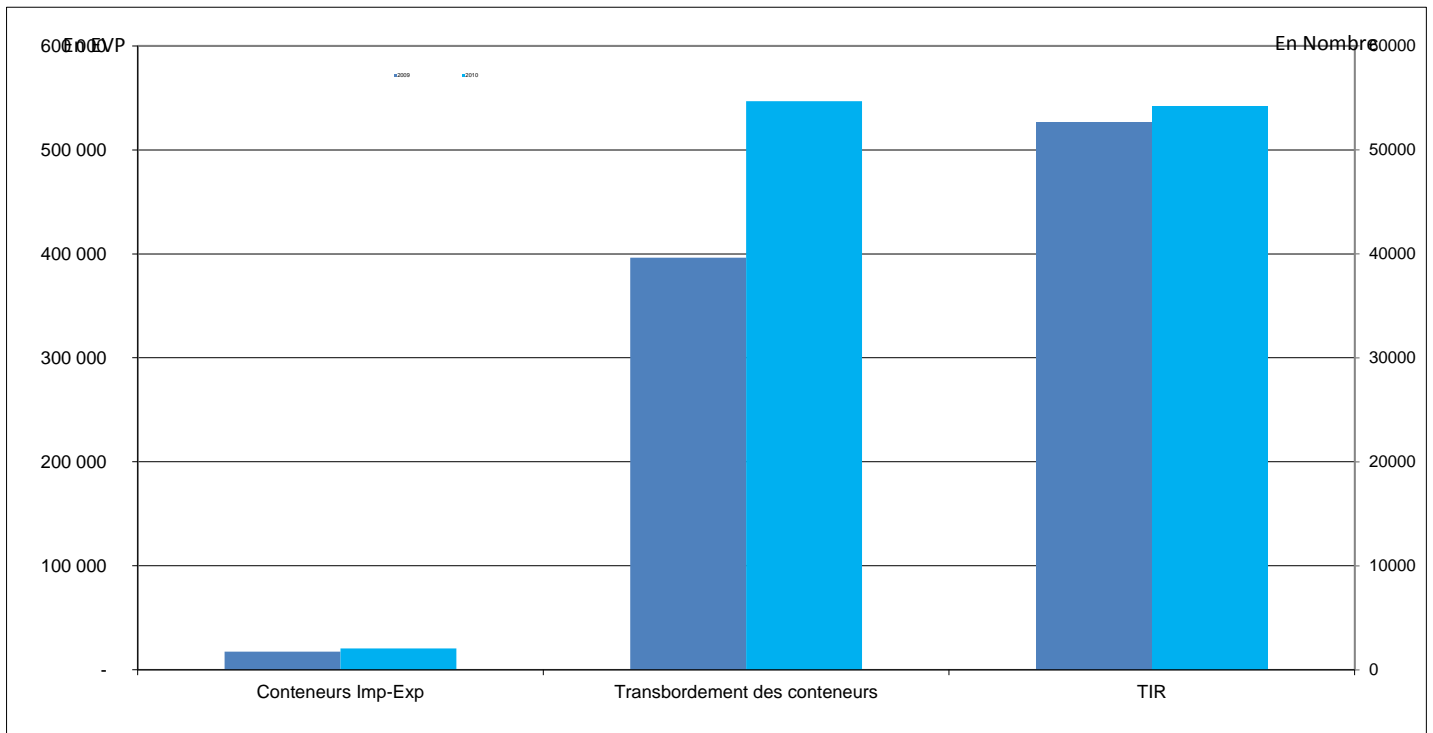
PORT DE TANGER MED

TRAFIC GLOBAL Cumul Mars 2013	68,3%
7 828 365	
Cumul Mars 2012 4 650 169	

IMPORTATIONS Cumul Mars 2013	124,3%
1 629 581	
Cumul Mars 2012 726 493	

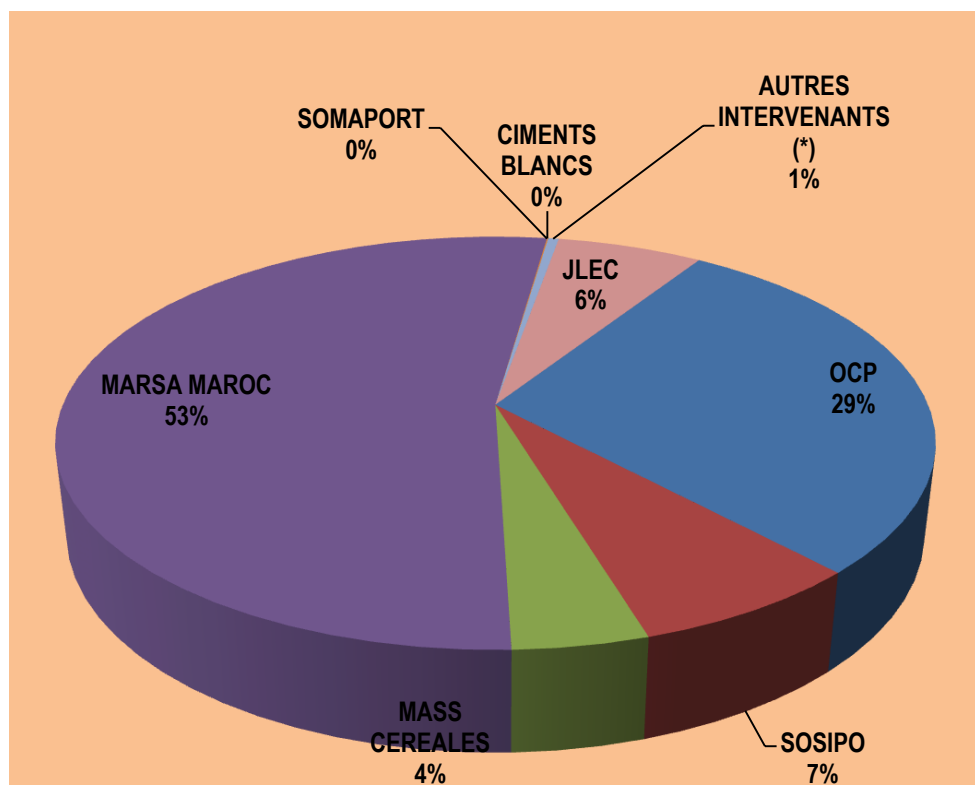
TRANSBORDEMENT Cumul Mars 2013	68,8%
5 474 497	
Cumul Mars 2012 3 243 999	

EXPORTATIONS Cumul Mars 2013	6,6%
724 287	
Cumul Mars 2012 679 677	



IMPORT	2013	2012	%	TRANSBOR	2013	2012	%	EXPORT	2013	2012	%
Conteneurs	11 013	9 708	13,4%	Conteneurs Décharg.	286 358	216 139	32,5%	Conteneurs	9 430	7 770	21,4%
TIR	26 316	25 434	3,5%	Conteneurs Charg.	260 343	180 038	44,6%	TIR	27 898	27 254	2,4%
Céréales	32 780	29 895	9,7%	Total	546 701	396 176	38,0%				-
Hydrocarbures	870 600	45 048	1833%								
Produits sidérurgiques	7 910	1 610	391%								
Bois & dérivés	1 500	780	92%								
Passagers	2013	2012	%	Voitures	2013	2012	%	Autocars	2013	2012	%
Entrée	203 219	178 384	13,9%	Entrée	72 671	64 005	13,5%	Entrée	1 066	1 062	0,4%
Sortie	176 187	173 855	1,3%	Sortie	55 484	55 327	0,3%	Sortie	967	981	-1,4%
Total	379 406	352 239	8%	Total	128 155	119 332	7%	Total	2 033	2 043	0%

VENTILLATION DU TRAFIC PAR INTERVENANT



	Cumul juin 2012	Cumul juin 2011	VARIATION EN %	
MARSA MAROC	7 900 698	9 028 262	-12,5%	52,7%
OCP	4 318 493	4 683 391	-7,8%	28,8%
SOSIPO	1 092 833	1 047 468	4,3%	7,3%
CIMENTS BLANCS	8 100	7 657	5,8%	0,05%
MASS CEREALES	632 415	896 535	-29,5%	4,2%
SOMAPORT	0	0	-	0,0%
JLEC	956 873	1 015 485	-5,8%	6,4%
AUTRES INTERVENANTS (*)	69 753	103 971	-32,9%	0,5%
TOTAL	14 979 165	16 782 769	-10,7%	

(*) Ports de Tan Tan et Kénitra

OCP	4 318 493
SOSIPO	1 092 833
MASS CEREALES	632 415
MARSA MAROC	7 900 698
SOMAPORT	0
CIMENTS BLANCS	8 100
AUTRES INTERVENANTS (*)	69 753
JLEC	956 873
	14979165

	2011	2010	
soufre safi	267 444	296 277	
phos etdérivés	4 585 937	4 979 668	-7,9%

TRAFIC DES PASSAGERS

		MOIS			CUMUL		
		Mars 2013	Mars 2012	VARIAT. en %	Mars 2013	Mars 2012	VARIAT. en %
AL Hoceima	ENTREES	0	0	-	0	0	-
	SORTIES	0	0	-	0	0	-
	TOTAL	0	0	-	0	0	-
NADOR	ENTREES	6 120	6 158	-1%	16 710	17 157	-3%
	SORTIES	12 178	11 357	7%	38 447	39 939	-4%
	TOTAL	18 298	17 515	4%	55 157	57 096	-3%
TANGER	ENTREES	35 650	27 027	32%	94 529	84 824	11%
	SORTIES	50 381	30 359	66%	139 725	104 086	34%
	TOTAL	86 031	57 386	50%	234 254	188 910	24%
Casablanca	ENTREES	1 109	1 122	-1%	2 561	2 454	4%
	SORTIES	1 195	1 049	14%	2 449	2 254	9%
	TOTAL	2 304	2 171	6%	5 010	4 708	6%
AGADIR	ENTREES	0	0	-	0	0	-
	SORTIES	0	0	-	0	0	-
	TOTAL	0	0	-	0	0	-
SAFI	ENTREES	0	0	-	0	0	-
	SORTIES	0	0	-	0	0	-
	TOTAL	0	0	-	0	0	-
LAAYOUNE	ENTREES	0	0	-	0	0	-
	SORTIES	0	0	-	0	0	-
	TOTAL	0	0	-	0	0	-
TOTAL	ENTREES	42 879	34 307	25%	113 800	104 435	9%
	SORTIES	63 754	42 765	49,1%	180 621	146 279	23%
	TOTAL	106 633	77 072	1	294 421	250 714	17%

TRAFIC DES CROISIERES

	MOIS			CUMUL		
	Mars 2013	Mars 2012	VARIAT. en %	Mars 2013	Mars 2012	VARIAT. en %
TANGER	8 631	8 860	-3%	26 396	23 958	10%
CASABLANCA	21 029	27 263	-23%	58 974	92 452	-36%
SAFI	0	27	-100%	62	27	130%
AGADIR	6 259	13 265	-53%	16 669	35 441	-53%
LAAYOUNE						
DAKHLA						
TOTAL	35 919	49 415	-27%	102 101	151 878	-33%