




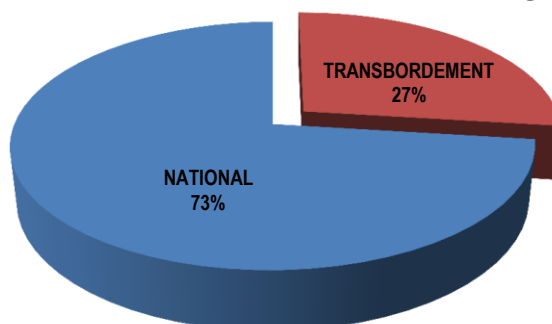
## ACTIVITE PORTUAIRE GLOBALE <sup>(1)</sup>

<b>TRAFIC GLOBAL(1)</b> Cumul mai 2014	21,7%
<b>50 219 067</b>	
Cumul mai 2013	
<b>41 279 734</b>	

<b>TRAFIC NATIONAL(2)</b> Cumul mai 2014	15,7%
<b>36 594 072</b>	
Cumul mai 2013	
<b>31 621 103</b>	


<b>TRANSBORDEMENT</b> Cumul mai 2014	41,1%
<b>13 624 995</b>	
Cumul mai 2013	
<b>9 658 631</b>	


Part du transbordement dans le trafic global

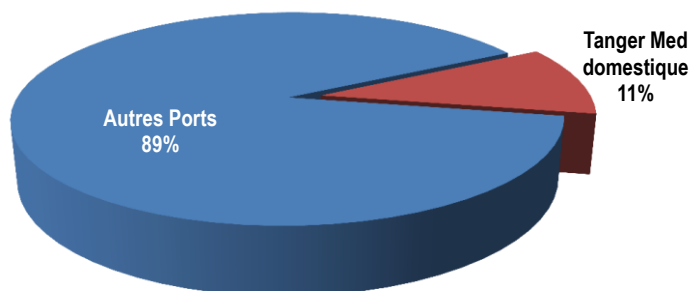
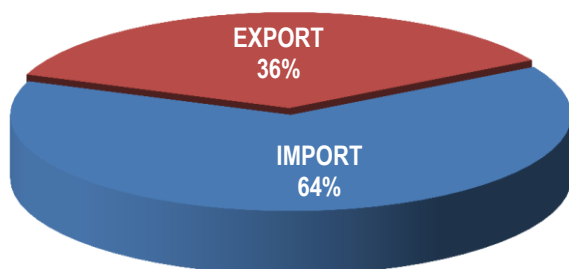


## ACTIVITE PORTUAIRE NATIONALE <sup>(2)</sup>

<b>TRAFIC NATIONAL(2)</b> Cumul mai 2014	15,7%
<b>36 594 072</b>	
Cumul mai 2013	
<b>31 621 103</b>	


<b>IMPORTATIONS</b> Cumul mai 2014	17,7%
<b>23 432 528</b>	
Cumul mai 2013	
<b>19 901 559</b>	




<b>EXPORTATIONS</b> Cumul mai 2014	12,3%
<b>13 161 544</b>	
Cumul mai 2013	
<b>11 719 544</b>	



(1) Trafic global y compris le transbordement

(2) Trafic domestique y compris le trafic import-Export de Tanger Med

<b>TRAFIC GLOBAL</b> Cumul mai 2014	21,7% 
50 219 067	
Cumul mai 2013 41 279 734	

<b>IMPORTATIONS</b> Cumul mai 2014	17,7% 	<b>TRANSBORDEMENT (*)</b> Cumul mai 2014	41,1% 	<b>EXPORTATIONS</b> Cumul mai 2014	12,3% 
23 432 528		13 624 995		13 161 544	
Cumul mai 2013 19 901 559		Cumul mai 2013 9 658 631		Cumul mai 2013 11 719 544	

## EVOLUTION DES PRINCIPAUX TRAFICS

### A/TRAFIC DOMESTIQUE

NATURE DES TRAFICS	IMPORT		EXPORT		TOTAL	
	2014	%/ 2013	2014	%/ 2013	2014	%/ 2013
<b>Vracs Solides dont:</b>	<b>10 365 025</b>	<b>32,0%</b>	<b>7 311 567</b>	<b>8,9%</b>	<b>17 676 592</b>	<b>21,3%</b>
- Phosphate	0	-	3 715 302	-2,1%	3 715 302	-2,1%
- Céréales	4 021 109	50,8%	0	-	4 021 109	48,9%
- Soufre	1 735 593	34,1%	0	-	1 735 593	34,1%
- Engrais	132 210	-23%	1 942 180	17,0%	2 074 390	13,2%
- Charbon & Coke	3 014 280	30,1%	0	-	3 014 280	30,1%
<b>Vracs liquides dont:</b>	<b>7 586 533</b>	<b>8,4%</b>	<b>2 513 866</b>	<b>23,1%</b>	<b>10 100 399</b>	<b>11,7%</b>
- Hydrocarbures	6 658 090	9,2%	982 411	26,2%	7 640 501	11,1%
- Acide phosphorique	0	-	1 522 105	21,5%	1 522 105	21,5%
- Ammoniac	345 200	11,6%	0	-	345 200	11,6%
- Huiles végétales	223 620	10,1%	984	-	224 604	10,6%
<b>Trafic unitarisé dont:</b>	<b>4 159 948</b>	<b>72,9%</b>	<b>2 958 159</b>	<b>112,7%</b>	<b>7 118 107</b>	<b>87,5%</b>
- Conteneurs						
En EVP	245 418	12,2%	240 162	9,0%	485 580	10,6%
En Tonnes	2 872 004	13,8%	1 554 534	8,2%	4 426 538	11,7%
- RORO dont	1 287 944	25,7%	1 403 625	25,2%	2 691 569	25,5%
*TIR						
En nombre	55 507	21,4%	56 409	21,2%	111 916	21,3%
En Tonnes	1 222 532	28,5%	1 395 982	26,0%	2 618 514	27,2%
<b>Divers</b>	<b>1 321 022</b>	<b>-11,9%</b>	<b>377 952</b>	<b>-6,8%</b>	<b>1 698 974</b>	<b>-10,8%</b>
- Bois & dérivés	298 610	-5,4%	0	-100,0%	298 610	-9,5%
- Produits sidérurgiques	657 939	-14,6%	20 369	-59,3%	678 308	-17,3%
- Agrumes et primeurs	0	-	68 653	148,5%	68 653	148,5%


### B/TRAFIC DE TRANSBORDEMENT

NATURE DES TRAFICS	DECHARGEMENT		CHARGEMENT		TOTAL	
	2014	%/ 2013	2014	%/ 2013	2014	%/ 2013
- Conteneurs	6 267 222	27,2%	7 357 773	55,5%	13 624 995	41,1%

(\*) Tanger-Med

# ACTIVITE DES PORTS GERES PAR L'ANP

<b>TRAFIC GLOBAL</b>	<b>17,0%</b>
Cumul mai 2014	
32 687 583	
Cumul mai 2013	
27 949 158	

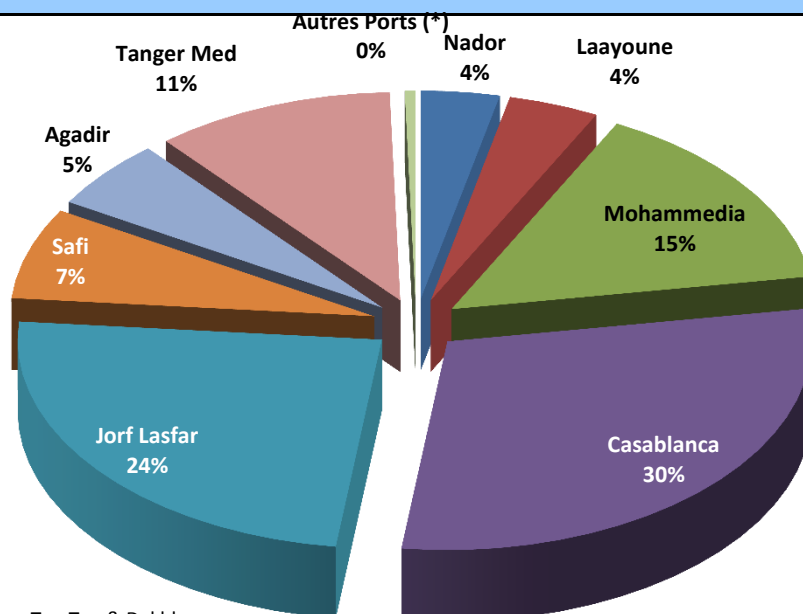
<b>IMPORTATIONS</b>	<b>20,8%</b>
Cumul mai 2014	
21 017 673	
Cumul mai 2013	
17 397 609	

<b>EXPORTATIONS</b>	<b>10,6%</b>
Cumul mai 2014	
11 669 910	
Cumul mai 2013	
10 551 549	

## EVOLUTION DES PRINCIPAUX TRAFICS

Trafics par mode de conditionnement	IMPORT		EXPORT		TOTAL	
	2014	%/ 2013	2014	%/ 2013	2014	%/ 2013
<b>Vracs Solides dont:</b>	<b>10 181 384</b>	<b>31,7%</b>	<b>7 288 830</b>	<b>8,6%</b>	<b>17 470 214</b>	<b>21,0%</b>
- Phosphate	0	-	3 715 302	-2,1%	3 715 302	-2,1%
- Céréales	3 843 388	50,5%	0	-100,0%	3 843 388	48,5%
- Soufre	1 735 593	34,1%	0	-	1 735 593	34,1%
- Engrais	132 210	-23%	1 942 180	17,0%	2 074 390	13,2%
- Charbon & Coke	3 014 280	30,1%	0	-	3 014 280	30,1%
<b>Vracs liquides dont:</b>	<b>6 857 885</b>	<b>18,3%</b>	<b>2 513 866</b>	<b>23,1%</b>	<b>9 371 751</b>	<b>19,6%</b>
- Hydrocarbures	5 929 442	21,1%	982 411	26,2%	6 911 853	21,8%
- Acide phosphorique	0	-	1 522 105	21,5%	1 522 105	21,5%
- Ammoniac	345 200	11,6%	0	-	345 200	11,6%
- Huiles végétales	223 620	10,1%	984	-	224 604	10,6%
<b>Trafic unitarisé dont:</b>	<b>2 706 858</b>	<b>12,5%</b>	<b>1 489 262</b>	<b>7,1%</b>	<b>4 196 120</b>	<b>10,5%</b>
- Conteneurs en tonne	2 577 452	14,3%	1 458 851	8,9%	4 036 303	12,3%
- Conteneurs en EVP	223 655	12,1%	222 071	8,8%	445 726	10,4%
-RORO dont	129 406	-14,5%	30 411	-39,8%	159 817	-20,8%
*TIR en tonne	63 994	-18,2%	22 768	-38,6%	86 762	-24,8%
*TIR en nombre	2 459	-15,6%	1 025	-32,8%	3 484	-21,5%
<b>Divers</b>	<b>1 271 546</b>	<b>-13,4%</b>	<b>377 952</b>	<b>-6,8%</b>	<b>1 649 498</b>	<b>-12,0%</b>
- Bois & dérivés	297 453	-4,9%	0	-100,0%	297 453	-9,0%
- Produits sidérurgiques	624 549	-17,1%	20 369	-59,3%	644 918	-19,8%
- Agrumes et primeurs	0	-	68 653	148,5%	68 653	148,5%

## PART DE CHAQUE PORT DANS LE TRAFIC GLOBAL DOMESTIQUE



(\*) Ports de Kénitra , Tan Tan & Dakhla

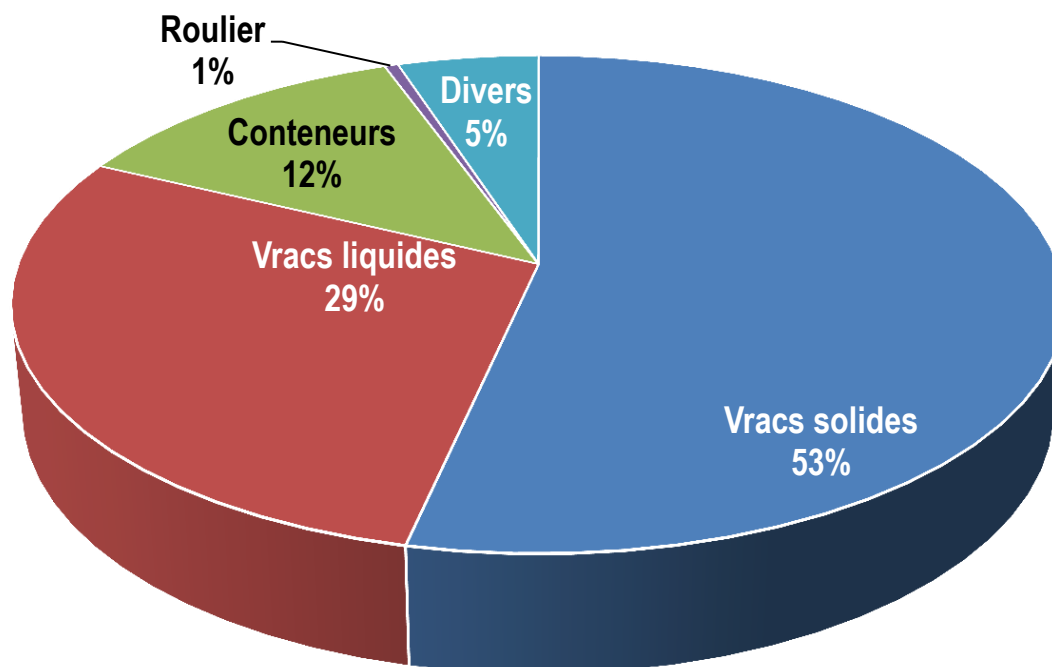
### A/TRAFIC DOMESTIQUE

	IMPORT		EXPORT		TOTAL	
	2014	%/ 2013	2014	%/ 2013	2014	%/ 2013
NADOR	838 989	<b>30,2%</b>	439 452	<b>117,1%</b>	1 278 441	<b>51,0%</b>
TANGER VILLE	1 947	<b>37,2%</b>	0	-	1 947	<b>37,2%</b>
KENITRA	0	<b>-100,0%</b>	0	<b>-100,0%</b>	0	<b>-100,0%</b>
MOHAMMEDIA	4 573 986	<b>25,8%</b>	905 692	<b>15,6%</b>	5 479 678	<b>24,0%</b>
CASABLANCA	6 957 926	<b>17,4%</b>	3 846 945	<b>2,4%</b>	10 804 871	<b>11,6%</b>
JORF-LASFAR	5 995 804	<b>25,4%</b>	2 921 343	<b>21,3%</b>	8 917 147	<b>24,0%</b>
SAFI	859 722	<b>13,4%</b>	1 732 044	<b>4,3%</b>	2 591 766	<b>7,1%</b>
AGADIR	1 288 234	<b>12,4%</b>	684 663	<b>-14,1%</b>	1 972 897	<b>1,5%</b>
TAN-TAN	0	<b>-100,0%</b>	802	<b>-81,6%</b>	802	<b>-98,7%</b>
LAAYOUNE	334 292	<b>24,7%</b>	1 137 707	<b>23,4%</b>	1 471 999	<b>23,7%</b>
DAKHLA	166 773	<b>8,0%</b>	1 262	<b>-35,7%</b>	168 035	<b>7,4%</b>
<b>TOTAL PORTS ANP</b>	<b>21 017 673</b>	<b>20,8%</b>	<b>11 669 910</b>	<b>10,6%</b>	<b>32 687 583</b>	<b>17,0%</b>
TANGER MED	2 414 855	<b>-3,6%</b>	1 491 634	<b>27,7%</b>	3 906 489	<b>6,4%</b>
<b>TOTAL I/X</b>	<b>23 432 528</b>	<b>17,7%</b>	<b>13 161 544</b>	<b>12,3%</b>	<b>36 594 072</b>	<b>15,7%</b>

### B/TRAFIC DE TRANSBORDEMENT

PORTS	DECHARGEMENT		CHARGEMENT		TOTAL	
	2014	%/ 2013	2014	%/ 2013	2014	%/ 2013
TANGER MED	6 267 222	<b>27,2%</b>	7 357 773	<b>55,5%</b>	13 624 995	<b>41,1%</b>

## TRAFIC VENTILE PAR CONDITIONNEMENT



Trafic portuaire hors Tanger Med	Unité	2014	2 013	%
Vrac solides	T	17 470 214	14 441 888	<b>21,0%</b>
Vrac liquides	T	9 371 751	7 836 869	<b>19,6%</b>
Conteneurs	EVP	445 726	403 604	<b>10,4%</b>
Conteneurs	T	4 036 303	3 595 142	<b>12,3%</b>
Roulier	T	159 817	201 787	<b>-20,8%</b>
TIR	Nbre	3 484	4 440	<b>-21,5%</b>
Divers	T	1 649 498	1 873 472	<b>-12,0%</b>

Activité du port de Tanger Med	Unité	2014	2 013	%
<b>Conteneurs</b>				
Trafic Domestique	EVP	39 854	35 440	<b>12,5%</b>
	T	390 235	366 810	<b>6,4%</b>
Trafic Transbordement	EVP	1 318 648	952 326	<b>38,5%</b>
	T	13 624 995	9 658 631	<b>41,1%</b>
<b>TIR</b>	Nbre	108 432	87 829	<b>23,5%</b>
	T	2 531 752	1 943 735	<b>30,3%</b>

# STATISTIQUES PAR PORT

**TRAFIC GLOBAL IMPORT-EXPORT PAR PORT (EN TONNES)**

	MOIS			CUMUL		
	mai 2014	mai 2 013	VARIAT. en %	mai 2014	mai 2013	VARIAT. en %
<b>NADOR</b>	212 273	194 841	8,9%	1 278 441	846 675	51,0%
<b>TANGER VILLE</b>	484	616	-21,4%	1 947	1 419	37,2%
<b>KENITRA</b>	0	0	-	0	38 278	-100,0%
<b>MOHAMMEDIA</b>	916 477	867 174	5,7%	5 479 678	4 420 115	24,0%
<b>CASABLANCA</b>	2 421 899	2 114 868	14,5%	10 804 871	9 683 652	11,6%
<b>JORF LASFAR</b>	1 950 379	1 524 340	27,9%	8 917 147	7 189 357	24,0%
<b>SAFI</b>	449 944	549 773	-18,2%	2 591 766	2 419 035	7,1%
<b>AGADIR</b>	283 192	477 565	-40,7%	1 972 897	1 943 740	1,5%
<b>TAN-TAN</b>	802	14 676	-94,5%	802	60 089	-98,7%
<b>LAAYOUNE</b>	386 657	244 927	57,9%	1 471 999	1 190 365	23,7%
<b>DAKHLA</b>	33 087	32 142	2,9%	168 035	156 433	7,4%
<b>TOTAL PORTS ANP</b>	<b>6 655 194</b>	<b>6 020 922</b>	<b>10,5%</b>	<b>32 687 583</b>	<b>27 949 158</b>	<b>17,0%</b>
<b>TANGER MED</b>	768 938	614 637	25,1%	3 906 489	3 671 945	6,4%
<b>TOTAL I/X</b>	<b>7 424 132</b>	<b>6 635 559</b>	<b>11,9%</b>	<b>36 594 072</b>	<b>31 621 103</b>	<b>15,7%</b>

**TRAFIC GLOBAL IMPORT-EXPORT PAR PORT (EN TONNES)**

	IMPORT		EXPORT		TOTAL	
	mai 2014	CUMUL	mai 2014	CUMUL	mai 2014	CUMUL
NADOR	143 545	838 989	68 728	439 452	212 273	1 278 441
TANGER VILLE	484	1 947	0	0	484	1 947
KENITRA	0	0	0	0	0	0
MOHAMMEDIA	727 338	4 573 986	189 139	905 692	916 477	5 479 678
CASABLANCA	1 592 007	6 957 926	829 892	3 846 945	2 421 899	10 804 871
JORF LASFAR	1 245 878	5 995 804	704 501	2 921 343	1 950 379	8 917 147
SAFI	192 676	859 722	257 268	1 732 044	449 944	2 591 766
AGADIR	196 772	1 288 234	86 420	684 663	283 192	1 972 897
TAN-TAN	0	0	802	802	802	802
LAAYOUNE	77 976	334 292	308 681	1 137 707	386 657	1 471 999
DAKHLA	33 087	166 773	0	1 262	33 087	168 035
<b>TOTAL ANP2014</b>	<b>4 209 763</b>	<b>21 017 673</b>	<b>2 445 431</b>	<b>11 669 910</b>	<b>6 655 194</b>	<b>32 687 583</b>
<b>TOTAL ANP2013</b>	<b>3 886 933</b>	<b>17 397 609</b>	<b>2 133 989</b>	<b>10 551 549</b>	<b>6 020 922</b>	<b>27 949 158</b>
<b>VARIAT en %</b>	<b>8,3%</b>	<b>20,8%</b>	<b>14,6%</b>	<b>10,6%</b>	<b>10,5%</b>	<b>17,0%</b>
<b>TANGER MED 2014</b>	<b>482 321</b>	<b>2 414 855</b>	<b>286 617</b>	<b>1 491 634</b>	<b>768 938</b>	<b>3 906 489</b>
<b>TANGER MED 2013</b>	<b>371 295</b>	<b>2 503 950</b>	<b>243 342</b>	<b>1 167 995</b>	<b>614 637</b>	<b>3 671 945</b>
<b>VARIAT en %</b>	<b>29,9%</b>	<b>-3,6%</b>	<b>17,8%</b>	<b>27,7%</b>	<b>25,1%</b>	<b>6,4%</b>
<b>TOTAL I/X 2014</b>	<b>4 692 084</b>	<b>23 432 528</b>	<b>2 732 048</b>	<b>13 161 544</b>	<b>7 424 132</b>	<b>36 594 072</b>
<b>TOTAL I/X 2013</b>	<b>4 258 228</b>	<b>19 901 559</b>	<b>2 377 331</b>	<b>11 719 544</b>	<b>6 635 559</b>	<b>31 621 103</b>
<b>VARIAT en %</b>	<b>10,2%</b>	<b>17,7%</b>	<b>14,9%</b>	<b>12,3%</b>	<b>11,9%</b>	<b>15,7%</b>



TRAFIC PAR MODE DE

CONDITIONNEMENT

**TRAFIC GLOBAL VENTILE PAR MODE DE CONDITIONNEMENT (EN TONNES)**

<b>NATURE</b>	<b>Cumul mai2014</b>	<b>Cumul mai2013</b>	<b>Var. en %</b>
<b>Vrac liquides</b>			
Hydrocarbures	7 640 501	6 877 583	11,1%
Acide Phosphorique	1 522 105	1 252 303	21,5%
Ammoniac	345 200	309 359	11,6%
Huiles végétales	224 604	203 164	10,6%
Autres vracs liquides	367 989	397 995	-7,5%
<b>TOTAL 1</b>	<b>10 100 399</b>	<b>9 040 404</b>	<b>11,7%</b>
<b>Vrac solides</b>			
Céréales	4 021 109	2 699 808	48,9%
Engrais	2 074 390	1 832 306	13,2%
Phosphates	3 715 302	3 793 379	-2,1%
Charbon & Coke	3 014 280	2 316 156	30,1%
Soufre	1 735 593	1 294 080	34,1%
Autres vracs solides	3 115 918	2 632 549	18,4%
<b>TOTAL 2</b>	<b>17 676 592</b>	<b>14 568 278</b>	<b>21,3%</b>
<b>Marchandises générales</b>			
Conteneurs	4 426 538	3 961 952	11,7%
Ro-Ro	2 691 569	2 145 522	25,5%
Divers	1 698 974	1 904 947	-10,8%
<b>TOTAL 3</b>	<b>8 817 081</b>	<b>8 012 421</b>	<b>10,0%</b>
<b>Total Général (1+2+3)</b>	<b>36 594 072</b>	<b>31 621 103</b>	<b>15,7%</b>

**TRAFIC DES VRAC SOLIDES (EN TONNES)**

	MOIS			CUMUL		
	mai 2014	mai 2013	VARIAT. en %	mai 2014	mai 2013	VARIAT. en %
<b>NADOR</b>	154 075	106 237	45,0%	901 212	481 495	87,2%
<b>TANGER VILLE</b>	0	0	-	0	0	-
<b>KENITRA</b>	0	0	-	0	0	-
<b>MOHAMMEDIA</b>	0	5 310	-100,0%	19 707	44 451	-55,7%
<b>CASABLANCA</b>	1 385 543	1 141 421	21,4%	6 124 325	5 119 443	19,6%
<b>JORF LASFAR</b>	1 424 499	1 128 489	26,2%	6 687 117	5 290 532	26,4%
<b>SAFI</b>	288 672	348 929	-17,3%	1 740 576	1 654 723	5,2%
<b>AGADIR</b>	107 565	293 734	-63,4%	777 393	899 525	-13,6%
<b>TAN-TAN</b>	0	0	-	0	0	-
<b>LAAYOUNE</b>	325 817	214 830	51,7%	1 219 884	951 719	28,2%
<b>DAKHLA</b>	0	0	-	0	0	-
<b>TOTAL PORTS ANP</b>	<b>3 686 171</b>	<b>3 238 950</b>	<b>13,8%</b>	<b>17 470 214</b>	<b>14 441 888</b>	<b>21,0%</b>
<b>TANGER MED</b>	33 708	38 100	-11,5%	206 378	126 390	63,3%
<b>TOTAL I/X</b>	<b>3 719 879</b>	<b>3 277 050</b>	<b>13,5%</b>	<b>17 676 592</b>	<b>14 568 278</b>	<b>21,3%</b>

**TRAFIC DES VRAC SOLIDES : IMPORT-EXPORT**

	IMPORT		EXPORT		TOTAL	
	mai 2014	CUMUL	mai 2014	CUMUL	mai 2014	CUMUL
<b>NADOR</b>	87 821	491 027	66 254	410 185	154 075	901 212
<b>TANGER VILLE</b>	0	0	0	0	0	0
<b>KENITRA</b>	0	0	0	0	0	0
<b>MOHAMMEDIA</b>	0	0	0	19 707	0	19 707
<b>CASABLANCA</b>	798 883	3 426 473	586 660	2 697 852	1 385 543	6 124 325
<b>JORF LASFAR</b>	967 902	4 654 579	456 597	2 032 538	1 424 499	6 687 117
<b>SAFI</b>	187 922	850 168	100 750	890 408	288 672	1 740 576
<b>AGADIR</b>	69 580	650 735	37 985	126 658	107 565	777 393
<b>TAN-TAN</b>	0	0	0	0	0	0
<b>LAAYOUNE</b>	25 250	108 402	300 567	1 111 482	325 817	1 219 884
<b>DAKHLA</b>	0	0	0	0	0	0
<b>TOTAL ANP2014</b>	<b>2 137 358</b>	<b>10 181 384</b>	<b>1 548 813</b>	<b>7 288 830</b>	<b>3 686 171</b>	<b>17 470 214</b>
<b>TOTAL ANP2013</b>	<b>1 894 782</b>	<b>7 728 047</b>	<b>1 344 168</b>	<b>6 713 841</b>	<b>3 238 950</b>	<b>14 441 888</b>
<b>VARIAT en %</b>	<b>12,8%</b>	<b>31,7%</b>	<b>15,2%</b>	<b>8,6%</b>	<b>13,8%</b>	<b>21,0%</b>
<b>TANGER MED 2014</b>	<b>33 708</b>	<b>183 641</b>	<b>0</b>	<b>22 737</b>	<b>33 708</b>	<b>206 378</b>
<b>TANGER MED 2013</b>	<b>38 100</b>	<b>126 390</b>	<b>0</b>	<b>0</b>	<b>38 100</b>	<b>126 390</b>
<b>VARIAT en %</b>	<b>-11,5%</b>	<b>45,3%</b>	<b>-</b>	<b>-</b>	<b>-11,5%</b>	<b>63,3%</b>
<b>TOTAL I/X 2014</b>	<b>2 171 066</b>	<b>10 365 025</b>	<b>1 548 813</b>	<b>7 311 567</b>	<b>3 719 879</b>	<b>17 676 592</b>
<b>TOTAL I/X 2013</b>	<b>1 932 882</b>	<b>7 854 437</b>	<b>1 344 168</b>	<b>6 713 841</b>	<b>3 277 050</b>	<b>14 568 278</b>
<b>VARIAT en %</b>	<b>12,3%</b>	<b>32,0%</b>	<b>15,2%</b>	<b>8,9%</b>	<b>13,5%</b>	<b>21,3%</b>

**TRAFIC DES VRACS LIQUIDES (EN TONNES)**

	MOIS			CUMUL		
	mai 2014	mai 2013	VARIAT. en %	mai 2014	mai 2013	VARIAT. en %
<b>NADOR</b>	42 816	28 712	49,1%	171 425	124 846	37,3%
<b>TANGER VILLE</b>	0	0	-	0	0	-
<b>KENITRA</b>	0	0	-	0	0	-
<b>MOHAMMEDIA</b>	916 477	861 864	6,3%	5 459 971	4 375 664	24,8%
<b>CASABLANCA</b>	42 049	33 080	27,1%	169 254	169 270	0,0%
<b>JORF LASFAR</b>	506 079	382 924	32,2%	2 153 815	1 797 383	19,8%
<b>SAFI</b>	150 457	189 682	-20,7%	796 142	722 442	10,2%
<b>AGADIR</b>	79 517	93 373	-14,8%	351 733	339 754	3,5%
<b>TAN-TAN</b>	802	13 876	-94,2%	802	57 289	-98,6%
<b>LAAYOUNE</b>	48 122	23 175	107,6%	206 191	196 859	4,7%
<b>DAKHLA</b>	13 080	8 998	45,4%	62 418	53 362	17,0%
<b>TOTAL PORTS ANP</b>	<b>1 799 399</b>	<b>1 635 684</b>	<b>10,0%</b>	<b>9 371 751</b>	<b>7 836 869</b>	<b>19,6%</b>
<b>TANGER MED</b>	115 537	88 237	30,9%	728 648	1 203 535	-39,5%
<b>TOTAL I/X</b>	<b>1 914 936</b>	<b>1 723 921</b>	<b>11,1%</b>	<b>10 100 399</b>	<b>9 040 404</b>	<b>11,7%</b>

**TRAFIC DES VRAC LIQUIDES : IMPORT-EXPORT**

	IMPORT		EXPORT		TOTAL	
	mai 2014	CUMUL	mai 2014	CUMUL	mai 2014	CUMUL
NADOR	42 816	171 425	0	0	42 816	171 425
TANGER VILLE	0	0	0	0	0	0
KENITRA	0	0	0	0	0	0
MOHAMMEDIA	727 338	4 573 986	189 139	885 985	916 477	5 459 971
CASABLANCA	42 049	169 254	0	0	42 049	169 254
JORF LASFAR	268 611	1 316 274	237 468	837 541	506 079	2 153 815
SAFI	4 754	9 554	145 703	786 588	150 457	796 142
AGADIR	79 517	350 772	0	961	79 517	351 733
TAN-TAN	0	0	802	802	802	802
LAAYOUNE	48 122	204 202	0	1 989	48 122	206 191
DAKHLA	13 080	62 418	0	0	13 080	62 418
<b>TOTAL ANP 2014</b>	<b>1 226 287</b>	<b>6 857 885</b>	<b>573 112</b>	<b>2 513 866</b>	<b>1 799 399</b>	<b>9 371 751</b>
<b>TOTAL ANP 2013</b>	<b>1 152 728</b>	<b>5 795 382</b>	<b>482 956</b>	<b>2 041 487</b>	<b>1 635 684</b>	<b>7 836 869</b>
<b>VARIAT en %</b>	<b>6,4%</b>	<b>18,3%</b>	<b>18,7%</b>	<b>23,1%</b>	<b>10,0%</b>	<b>19,6%</b>
<b>TANGER MED 2014</b>	<b>115 537</b>	<b>728 648</b>	<b>0</b>	<b>0</b>	<b>115 537</b>	<b>728 648</b>
<b>TANGER MED 2013</b>	<b>88 237</b>	<b>1 203 535</b>	<b>0</b>	<b>0</b>	<b>88 237</b>	<b>1 203 535</b>
<b>VARIAT en %</b>	<b>30,9%</b>	<b>-39,5%</b>	<b>-</b>	<b>-</b>	<b>30,9%</b>	<b>-39,5%</b>
<b>TOTAL I/X 2014</b>	<b>1 341 824</b>	<b>7 586 533</b>	<b>573 112</b>	<b>2 513 866</b>	<b>1 914 936</b>	<b>10 100 399</b>
<b>TOTAL I/X 2013</b>	<b>1 240 965</b>	<b>6 998 917</b>	<b>482 956</b>	<b>2 041 487</b>	<b>1 723 921</b>	<b>9 040 404</b>
<b>VARIAT en %</b>	<b>8,1%</b>	<b>8,4%</b>	<b>18,7%</b>	<b>23,1%</b>	<b>11,1%</b>	<b>11,7%</b>

**TRAFIC DU DIVERS CONVENTIONNEL (EN TONNES)**

	MOIS			CUMUL		
	mai 2014	mai 2013	VARIAT. en %	mai 2014	mai 2013	VARIAT. en %
NADOR	696	42 184	-98,4%	135 982	163 517	-16,8%
TANGER VILLE	0	0	-	0	0	-
KENITRA	0	0	-	0	38 278	-100,0%
MOHAMMEDIA	0	0	-	0	0	-
CASABLANCA	235 964	270 060	-12,6%	1 098 751	1 270 056	-13,5%
JORF LASFAR	19 801	12 927	53,2%	76 215	101 442	-24,9%
SAFI	10 815	11 162	-3,1%	55 048	41 870	31,5%
AGADIR	17 867	16 919	5,6%	131 961	110 651	19,3%
TAN-TAN	0	800	-100,0%	0	2 800	-100,0%
LAAYOUNE	12 718	6 922	83,7%	45 924	41 787	9,9%
DAKHLA	20 007	23 144	-13,6%	105 617	103 071	2,5%
<b>TOTAL PORTS ANP</b>	<b>317 868</b>	<b>384 118</b>	<b>-17,2%</b>	<b>1 649 498</b>	<b>1 873 472</b>	<b>-12,0%</b>
TANGER MED	17 129	6 235	174,7%	49 476	31 475	57,2%
<b>TOTAL I/X</b>	<b>334 997</b>	<b>390 353</b>	<b>-14,2%</b>	<b>1 698 974</b>	<b>1 904 947</b>	<b>-10,8%</b>

**TRAFIC DIVERS CONVENTIONNEL : IMPORT-EXPORT**

	IMPORT		EXPORT		TOTAL	
	mai 2014	CUMUL	mai 2014	CUMUL	mai 2014	CUMUL
NADOR	696	122 763	0	13 219	696	135 982
TANGER VILLE	0	0	0	0	0	0
KENITRA	0	0	0	0	0	0
MOHAMMEDIA	0	0	0	0	0	0
CASABLANCA	195 667	928 206	40 297	170 545	235 964	1 098 751
JORF LASFAR	9 365	24 951	10 436	51 264	19 801	76 215
SAFI	0	0	10 815	55 048	10 815	55 048
AGADIR	16 087	69 583	1 780	62 378	17 867	131 961
TAN-TAN	0	0	0	0	0	0
LAAYOUNE	4 604	21 688	8 114	24 236	12 718	45 924
DAKHLA	20 007	104 355	0	1 262	20 007	105 617
<b>TOTAL ANP 2014</b>	<b>246 426</b>	<b>1 271 546</b>	<b>71 442</b>	<b>377 952</b>	<b>317 868</b>	<b>1 649 498</b>
<b>TOTAL ANP 2013</b>	<b>321 732</b>	<b>1 467 755</b>	<b>62 386</b>	<b>405 717</b>	<b>384 118</b>	<b>1 873 472</b>
<b>VARIAT en %</b>	<b>-23,4%</b>	<b>-13,4%</b>	<b>14,5%</b>	<b>-6,8%</b>	<b>-17,2%</b>	<b>-12,0%</b>
<b>TANGER MED 2014</b>	<b>17 129</b>	<b>49 476</b>	<b>0</b>	<b>0</b>	<b>17 129</b>	<b>49 476</b>
<b>TANGER MED 2013</b>	<b>6 235</b>	<b>31 475</b>	<b>0</b>	<b>0</b>	<b>6 235</b>	<b>31 475</b>
<b>VARIAT en %</b>	<b>174,7%</b>	<b>57,2%</b>	<b>-</b>	<b>-</b>	<b>174,7%</b>	<b>57,2%</b>
<b>TOTAL I/X 2014</b>	<b>263 555</b>	<b>1 321 022</b>	<b>71 442</b>	<b>377 952</b>	<b>334 997</b>	<b>1 698 974</b>
<b>TOTAL I/X 2013</b>	<b>327 967</b>	<b>1 499 230</b>	<b>62 386</b>	<b>405 717</b>	<b>390 353</b>	<b>1 904 947</b>
<b>VARIAT en %</b>	<b>-19,6%</b>	<b>-11,9%</b>	<b>14,5%</b>	<b>-6,8%</b>	<b>-14,2%</b>	<b>-10,8%</b>



TRAFICS

SPECIFIQUES

## TRAFIC DES CONTENEURS (EN NOMBRE EVP)

### A/TRAFIC DOMESTIQUE

		MOIS			CUMUL		
		mai 2014	mai 2013	VARIAT. en %	mai 2014	mai 2013	VARIAT. en %
CASABLANCA	IMPORT	41 637	36 938	12,7%	183 096	167 381	9,4%
	EXPORT	39 222	38 211	2,6%	180 285	169 603	6,3%
	<b>TOTAL</b>	<b>80 859</b>	<b>75 149</b>	<b>7,6%</b>	<b>363 381</b>	<b>336 984</b>	<b>7,8%</b>
AGADIR	IMPORT	3 243	3 995	-18,8%	40 559	32 119	26,3%
	EXPORT	4 389	3 876	13,2%	41 786	34 501	21,1%
	<b>TOTAL</b>	<b>7 632</b>	<b>7 870</b>	<b>-3,0%</b>	<b>82 345</b>	<b>66 620</b>	<b>23,6%</b>
TOTAL PORTS ANP	IMPORT	44 880	40 933	9,6%	223 655	199 500	12,1%
	EXPORT	43 611	42 087	3,6%	222 071	204 104	8,8%
	<b>TOTAL</b>	<b>88 491</b>	<b>83 019</b>	<b>6,6%</b>	<b>445 726</b>	<b>403 604</b>	<b>10,4%</b>
TANGER MED	IMPORT	5 365	4 325	24,0%	21 763	19 271	12,9%
	EXPORT	3 581	3 487	2,7%	18 091	16 169	11,9%
	<b>TOTAL</b>	<b>8 946</b>	<b>7 812</b>	<b>14,5%</b>	<b>39 854</b>	<b>35 440</b>	<b>12,5%</b>
TOTAL I/X	IMPORT	50 245	45 258	11,0%	245 418	218 771	12,2%
	EXPORT	47 192	45 574	3,5%	240 162	220 273	9,0%
	<b>TOTAL</b>	<b>97 437</b>	<b>90 831</b>	<b>7,3%</b>	<b>485 580</b>	<b>439 044</b>	<b>10,6%</b>

### B/TRAFIC DE TRANSBORDEMENT

TANGER MED	DECHARGEMENT	121 679	106 818	13,9%	608 524	491 481	23,8%
	CHARGEMENT	123 358	102 570	20,3%	710 124	460 845	54,1%
	<b>TOTAL</b>	<b>245 037</b>	<b>209 388</b>	<b>17,0%</b>	<b>1 318 648</b>	<b>952 326</b>	<b>38,5%</b>

## TRAFIC DES CONTENEURS (EN TONNES)

### A/TRAFIC DOMESTIQUE

		MOIS			CUMUL		
		mai 2014	mai 2013	VARIAT. en %	mai 2014	mai 2013	VARIAT. en %
CASABLANCA	IMPORT	538 006	464 957	15,7%	2 360 308	2 109 068	11,9%
	EXPORT	198 457	188 838	5,1%	964 185	892 264	8,1%
	<b>TOTAL</b>	<b>736 463</b>	<b>653 795</b>	<b>12,6%</b>	<b>3 324 493</b>	<b>3 001 332</b>	<b>10,8%</b>
AGADIR	IMPORT	31 588	25 401	24,4%	217 144	146 076	48,7%
	EXPORT	46 655	48 138	-3,1%	494 666	447 734	10,5%
	<b>TOTAL</b>	<b>78 243</b>	<b>73 539</b>	<b>6,4%</b>	<b>711 810</b>	<b>593 810</b>	<b>19,9%</b>
TOTAL Ports ANP	IMPORT	569 594	490 358	16,2%	2 577 452	2 255 144	14,3%
	EXPORT	245 112	236 976	3,4%	1 458 851	1 339 998	8,9%
	<b>TOTAL</b>	<b>814 706</b>	<b>727 334</b>	<b>12,0%</b>	<b>4 036 303</b>	<b>3 595 142</b>	<b>12,3%</b>
TANGER MED	IMPORT	73 998	61 990	19,4%	294 552	269 466	9,3%
	EXPORT	18 296	23 311	-21,5%	95 683	97 344	-1,7%
	<b>TOTAL</b>	<b>92 294</b>	<b>85 301</b>	<b>8,2%</b>	<b>390 235</b>	<b>366 810</b>	<b>6,4%</b>
TOTAL ILX	IMPORT	643 592	552 348	16,5%	2 872 004	2 524 610	13,8%
	EXPORT	263 408	260 287	1,2%	1 554 534	1 437 342	8,2%
	<b>TOTAL</b>	<b>907 000</b>	<b>812 635</b>	<b>11,6%</b>	<b>4 426 538</b>	<b>3 961 952</b>	<b>11,7%</b>

### B/TRAFIC DE TRANSBORDEMENT

TANGER MED	DECHARGEMENT	1 271 619	1 112 295	14,3%	6 267 222	4 926 014	27,2%
	CHARGEMENT	1 292 177	1 101 574	17,3%	7 357 773	4 732 617	55,5%
	<b>TOTAL</b>	<b>2 563 796</b>	<b>2 213 869</b>	<b>15,8%</b>	<b>13 624 995</b>	<b>9 658 631</b>	<b>41,1%</b>

TRAFIC TIR (EN NOMBRE)

		MOIS			CUMUL		
		mai 2014	mai 2013	VARIAT. en %	mai 2014	mai 2013	VARIAT. en %
NADOR	IMPORT	360	427	-15,7%	1 770	1 910	-7,3%
	EXPORT	109	180	-39,4%	637	826	-22,9%
	<b>TOTAL</b>	<b>469</b>	<b>607</b>	<b>-22,7%</b>	<b>2 407</b>	<b>2 736</b>	<b>-12,0%</b>
TANGER VILLE	IMPORT	44	56	-21,4%	177	129	37,2%
	EXPORT	0	0	-	0	0	-
	<b>TOTAL</b>	<b>44</b>	<b>56</b>	<b>-21,4%</b>	<b>177</b>	<b>129</b>	<b>37,2%</b>
CASABLANCA	IMPORT	83	86	-3,5%	512	876	-41,6%
	EXPORT	81	83	-2,4%	388	699	-44,5%
	<b>TOTAL</b>	<b>164</b>	<b>169</b>	<b>-3,0%</b>	<b>900</b>	<b>1 575</b>	<b>-42,9%</b>
TOTAL PORTS ANP	IMPORT	487	569	-14,4%	2 459	2 915	-15,6%
	EXPORT	190	263	-27,8%	1 025	1 525	-32,8%
	<b>TOTAL</b>	<b>677</b>	<b>832</b>	<b>-18,6%</b>	<b>3 484</b>	<b>4 440</b>	<b>-21,5%</b>
TANGER MED	IMPORT	10 589	8 658	22,3%	53 048	42 811	23,9%
	EXPORT	11 048	9 101	21,4%	55 384	45 018	23,0%
	<b>TOTAL</b>	<b>21 637</b>	<b>17 759</b>	<b>21,8%</b>	<b>108 432</b>	<b>87 829</b>	<b>23,5%</b>
TOTAL I/X	IMPORT	11 076	9 227	20,0%	55 507	45 726	21,4%
	EXPORT	11 238	9 364	20,0%	56 409	46 543	21,2%
	<b>TOTAL</b>	<b>22 314</b>	<b>18 591</b>	<b>20,0%</b>	<b>111 916</b>	<b>92 269</b>	<b>21,3%</b>

**TRAFIC TIR (EN TONNES)**

		MOIS			CUMUL		
		mai 2014	mai 2013	VARIAT. en %	mai 2014	mai 2013	VARIAT. en %
NADOR	IMPORT	11 744	12 353	-4,9%	51 442	53 575	-4,0%
	EXPORT	2 474	4 915	-49,7%	16 048	20 165	-20,4%
	<b>TOTAL</b>	<b>14 218</b>	<b>17 268</b>	<b>-17,7%</b>	<b>67 490</b>	<b>73 740</b>	<b>-8,5%</b>
TANGER VILLE	IMPORT	484	616	-21,4%	1 947	1 419	37,2%
	EXPORT	0	0	-	0	0	-
	<b>TOTAL</b>	<b>484</b>	<b>616</b>	<b>-21,4%</b>	<b>1 947</b>	<b>1 419</b>	<b>37,2%</b>
CASABLANCA	IMPORT	1 993	1 734	14,9%	10 605	23 265	-54,4%
	EXPORT	1 445	1 428	1,2%	6 720	16 900	-60,2%
	<b>TOTAL</b>	<b>3 438</b>	<b>3 162</b>	<b>8,7%</b>	<b>17 325</b>	<b>40 165</b>	<b>-56,9%</b>
TOTAL PORTS ANP	IMPORT	14 221	14 703	-3,3%	63 994	78 259	-18,2%
	EXPORT	3 919	6 343	-38,2%	22 768	37 065	-38,6%
	<b>TOTAL</b>	<b>18 140</b>	<b>21 046</b>	<b>-13,8%</b>	<b>86 762</b>	<b>115 324</b>	<b>-24,8%</b>
TANGER MED	IMPORT	241 949	176 733	36,9%	1 158 538	873 084	32,7%
	EXPORT	268 321	220 031	21,9%	1 373 214	1 070 651	28,3%
	<b>TOTAL</b>	<b>510 270</b>	<b>396 764</b>	<b>28,6%</b>	<b>2 531 752</b>	<b>1 943 735</b>	<b>30,3%</b>
TOTAL I/X	IMPORT	256 170	191 436	33,8%	1 222 532	951 343	28,5%
	EXPORT	272 240	226 374	20,3%	1 395 982	1 107 716	26,0%
	<b>TOTAL</b>	<b>528 410</b>	<b>417 810</b>	<b>26,5%</b>	<b>2 618 514</b>	<b>2 059 059</b>	<b>27,2%</b>

**TRAFIC ROULIER (EN TONNES)**

		MOIS			CUMUL		
		mai 2014	mai 2013	VARIAT. en %	mai 2014	mai 2013	VARIAT. en %
NADOR	IMPORT	12 212	12 793	-4,5%	53 774	56 652	-5,1%
	EXPORT	2 474	4 915	-49,7%	16 048	20 165	-20,4%
	<b>TOTAL</b>	<b>14 686</b>	<b>17 708</b>	<b>-17,1%</b>	<b>69 822</b>	<b>76 817</b>	<b>-9,1%</b>
TANGER VILLE	IMPORT	484	616	-21,4%	1 947	1 419	37,2%
	EXPORT	0	0	-	0	0	-
	<b>TOTAL</b>	<b>484</b>	<b>616</b>	<b>-21,4%</b>	<b>1 947</b>	<b>1 419</b>	<b>37,2%</b>
CASABLANCA	IMPORT	17 402	13 924	25,0%	73 685	93 210	-20,9%
	EXPORT	4 478	2 588	73,0%	14 363	30 341	-52,7%
	<b>TOTAL</b>	<b>21 880</b>	<b>16 512</b>	<b>32,5%</b>	<b>88 048</b>	<b>123 551</b>	<b>-28,7%</b>
TOTAL PORTS ANP	IMPORT	30 098	27 333	10,1%	129 406	151 281	-14,5%
	EXPORT	6 952	7 503	-7,3%	30 411	50 506	-39,8%
	<b>TOTAL</b>	<b>37 050</b>	<b>34 836</b>	<b>6,4%</b>	<b>159 817</b>	<b>201 787</b>	<b>-20,8%</b>
TANGER MED	IMPORT	241 949	176 733	36,9%	1 158 538	873 084	32,7%
	EXPORT	268 321	220 031	21,9%	1 373 214	1 070 651	28,3%
	<b>TOTAL</b>	<b>510 270</b>	<b>396 764</b>	<b>28,6%</b>	<b>2 531 752</b>	<b>1 943 735</b>	<b>30,3%</b>
TOTAL I/X	IMPORT	272 047	204 066	33,3%	1 287 944	1 024 365	25,7%
	EXPORT	275 273	227 534	21,0%	1 403 625	1 121 157	25,2%
	<b>TOTAL</b>	<b>547 320</b>	<b>431 600</b>	<b>26,8%</b>	<b>2 691 569</b>	<b>2 145 522</b>	<b>25,5%</b>

**TRAFIC DES CEREALES (EN TONNES)**

	MOIS			CUMUL		
	mai 2014	mai 2013	VARIAT. en %	mai 2014	mai 2013	VARIAT. en %
<b>NADOR</b>	30 000	45 500	-34,1%	190 792	80 318	137,5%
<b>CASABLANCA</b>	499 745	387 040	29,1%	2 256 245	1 465 940	53,9%
<b>JORF LASFAR</b>	151 902	133 298	14,0%	723 976	431 464	67,8%
<b>SAFI</b>	32	38 436	-99,9%	142 341	162 299	-12,3%
<b>AGADIR</b>	43 121	145 066	-70,3%	530 034	448 457	18,2%
<b>TOTAL PORTS ANP</b>	<b>724 800</b>	<b>749 340</b>	<b>-3,3%</b>	<b>3 843 388</b>	<b>2 588 478</b>	<b>48,5%</b>
<b>TANGER MED</b>	32 280	34 550	-6,6%	177 721	111 330	59,6%
<b>TOTAL I/X</b>	<b>757 080</b>	<b>783 890</b>	<b>-3,4%</b>	<b>4 021 109</b>	<b>2 699 808</b>	<b>48,9%</b>

**TRAFIC DES MINERAIS HORS PHOSPHATE (EN TONNES)**

	MOIS			CUMUL		
	mai 2014	mai 2013	VARIAT. en %	mai 2014	mai 2013	VARIAT. en %
<b>NADOR</b>	83 606	60 737	37,7%	538 446	387 332	39,0%
<b>MOHAMMEDIA</b>	0	0	-	0	0	-
<b>CASABLANCA</b>	71 260	47 177	51,0%	332 519	145 385	128,7%
<b>JORF LASFAR</b>	748 426	543 441	37,7%	3 542 778	2 653 231	33,5%
<b>SAFI</b>	204 408	220 384	-7,2%	1 053 336	927 746	13,5%
<b>AGADIR</b>	11 430	130 059	-91,2%	39 654	345 333	-88,5%
<b>TAN-TAN</b>	0	0	-	0	0	-
<b>LAAYOUNE</b>	3 200	0	-	5 500	5 500	0,0%
<b>DAKHLA</b>	0	0	-	0	0	-
<b>TOTAL Ports ANP</b>	<b>1 122 330</b>	<b>1 001 798</b>	<b>12,0%</b>	<b>5 512 233</b>	<b>4 464 527</b>	<b>23,5%</b>
<b>TANGER MED</b>	1 428	0	-	5 920	4 140	43,0%
<b>TOTAL I/X</b>	<b>1 123 758</b>	<b>1 001 798</b>	<b>12,2%</b>	<b>5 518 153</b>	<b>4 468 667</b>	<b>23,5%</b>



**TRAFIC DES MINERAIS HORS PHOSPHATE : IMPORT-EXPORT**

	IMPORT		EXPORT		TOTAL	
	mai 2014	CUMUL	mai 2014	CUMUL	mai 2014	CUMUL
NADOR	54 588	281 476	29 018	256 970	83 606	538 446
MOHAMMEDIA	0	0	0	0	0	0
CASABLANCA	65 180	247 249	6 080	85 270	71 260	332 519
JORF LASFAR	748 426	3 542 778	0	0	748 426	3 542 778
SAFI	187 890	704 627	16 518	348 709	204 408	1 053 336
AGADIR	0	15 394	11 430	24 260	11 430	39 654
TAN-TAN	0	0	0	0	0	0
LAAYOUNE	3 200	5 500	0	0	3 200	5 500
DAKHLA	0	0	0	0	0	0
<b>TOTAL ANP2014</b>	<b>1 059 284</b>	<b>4 797 024</b>	<b>63 046</b>	<b>715 209</b>	<b>1 122 330</b>	<b>5 512 233</b>
<b>TOTAL ANP2013</b>	<b>804 121</b>	<b>3 652 220</b>	<b>197 677</b>	<b>812 307</b>	<b>1 001 798</b>	<b>4 464 527</b>
<b>VARIAT en %</b>	<b>31,7%</b>	<b>31,3%</b>	<b>-68,1%</b>	<b>-12,0%</b>	<b>12,0%</b>	<b>23,5%</b>
TANGER MED 2014	1 428	5 920	0	0	1 428	5 920
TANGER MED 2013	0	4 140	0	0	0	4 140
VARIAT en %	-	43,0%	-	-	-	43,0%
<b>TOTAL I/X 2014</b>	<b>1 060 712</b>	<b>4 802 944</b>	<b>63 046</b>	<b>715 209</b>	<b>1 123 758</b>	<b>5 518 153</b>
<b>TOTAL I/X 2013</b>	<b>804 121</b>	<b>3 656 360</b>	<b>197 677</b>	<b>812 307</b>	<b>1 001 798</b>	<b>4 468 667</b>
<b>VARIAT en %</b>	<b>31,9%</b>	<b>31,4%</b>	<b>-68,1%</b>	<b>-12,0%</b>	<b>12,2%</b>	<b>23,5%</b>

**TRAFIC DU PHOSPHATE (EN TONNES)**

	MOIS			CUMUL		
	mai 2014	mai 2013	VARIAT. en %	mai 2014	mai 2013	VARIAT. en %
<b>CASABLANCA</b>	578 565	456 591	26,7%	2 593 796	2 527 590	2,6%
<b>JORF LASFAR</b>	0	0	-	0	252 385	-100,0%
<b>SAFI</b>	17 443	37 456	-53,4%	142 584	211 684	-32,6%
<b>LAAYOUNE</b>	250 050	172 255	45,2%	978 922	801 720	22,1%
<b>TOTAL</b>	<b>846 058</b>	<b>666 302</b>	<b>27,0%</b>	<b>3 715 302</b>	<b>3 793 379</b>	<b>-2,1%</b>

**TRAFIC DES HYDROCARBURES (EN TONNES)**

	MOIS			CUMUL		
	mai 2014	mai 2013	VARIAT. en %	mai 2014	mai 2013	VARIAT. en %
<b>NADOR</b>	42 816	28 712	49,1%	171 425	124 846	37,3%
<b>MOHAMMEDIA</b>	909 498	848 169	7,2%	5 422 418	4 337 876	25,0%
<b>CASABLANCA</b>	0	0	-	0	0	-
<b>JORF LASFAR</b>	152 357	84 386	80,5%	754 984	603 690	25,1%
<b>SAFI</b>	0	0	-	0	0	-
<b>AGADIR</b>	65 416	81 253	-19,5%	296 406	303 587	-2,4%
<b>TAN-TAN</b>	0	13 389	-100,0%	0	55 722	-100,0%
<b>LAAYOUNE</b>	48 122	22 010	118,6%	204 202	194 965	4,7%
<b>DAKHLA</b>	13 080	8 998	45,4%	62 418	53 362	17,0%
<b>TOTAL Ports ANP</b>	<b>1 231 289</b>	<b>1 086 917</b>	<b>13,3%</b>	<b>6 911 853</b>	<b>5 674 048</b>	<b>21,8%</b>
<b>TANGER MED</b>	115 537	88 237	30,9%	728 648	1 203 535	-39,5%
<b>TOTAL I/X</b>	<b>1 346 826</b>	<b>1 175 154</b>	<b>14,6%</b>	<b>7 640 501</b>	<b>6 877 583</b>	<b>11,1%</b>

**TRAFIC DES HYDROCARBURES (EN TONNES) : IMPORT-EXPORT**

	IMPORT		EXPORT		TOTAL	
	mai 2014	CUMUL	mai 2014	CUMUL	mai 2014	CUMUL
<b>NADOR</b>	42 816	171 425	0	0	42 816	171 425
<b>MOHAMMEDIA</b>	720 359	4 541 431	189 139	880 987	909 498	5 422 418
<b>CASABLANCA</b>	0	0	0	0	0	0
<b>JORF LASFAR</b>	122 606	653 560	29 751	101 424	152 357	754 984
<b>SAFI</b>	0	0	0	0	0	0
<b>AGADIR</b>	65 416	296 406	0	0	65 416	296 406
<b>TAN-TAN</b>	0	0	0	0	0	0
<b>LAAYOUNE</b>	48 122	204 202	0	0	48 122	204 202
<b>DAKHLA</b>	13 080	62 418	0	0	13 080	62 418
<b>TOTAL ANP2014</b>	<b>1 012 399</b>	<b>5 929 442</b>	<b>218 890</b>	<b>982 411</b>	<b>1 231 289</b>	<b>6 911 853</b>
<b>TOTAL ANP2013</b>	<b>932 801</b>	<b>4 895 294</b>	<b>154 116</b>	<b>778 754</b>	<b>1 086 917</b>	<b>5 674 048</b>
<b>VARIAT en %</b>	<b>8,5%</b>	<b>21,1%</b>	<b>42,0%</b>	<b>26,2%</b>	<b>13,3%</b>	<b>21,8%</b>
<b>TANGER MED 2014</b>	<b>115 537</b>	<b>728 648</b>	<b>0</b>	<b>0</b>	<b>115 537</b>	<b>728 648</b>
<b>TANGER MED 2013</b>	<b>88 237</b>	<b>1 203 535</b>	<b>0</b>	<b>0</b>	<b>88 237</b>	<b>1 203 535</b>
<b>VARIAT en %</b>	<b>30,9%</b>	<b>-39,5%</b>	<b>-</b>	<b>-</b>	<b>30,9%</b>	<b>-39,5%</b>
<b>TOTAL I/X 2014</b>	<b>1 127 936</b>	<b>6 658 090</b>	<b>218 890</b>	<b>982 411</b>	<b>1 346 826</b>	<b>7 640 501</b>
<b>TOTAL I/X 2013</b>	<b>1 021 038</b>	<b>6 098 829</b>	<b>154 116</b>	<b>778 754</b>	<b>1 175 154</b>	<b>6 877 583</b>
<b>VARIAT en %</b>	<b>10,5%</b>	<b>9,2%</b>	<b>42,0%</b>	<b>26,2%</b>	<b>14,6%</b>	<b>11,1%</b>

## TRAFIC DES PASSAGERS

		MOIS			CUMUL		
		mai 2014	mai 2013	VARIAT. en %	mai 2014	mai 2013	VARIAT. en %
AL Hoceima	ENTREES	176	463	-62%	1 130	1 371	-18%
	SORTIES	134	270	-50%	1 392	1 276	9%
	<b>TOTAL</b>	<b>310</b>	<b>733</b>	<b>-58%</b>	<b>2 522</b>	<b>2 647</b>	<b>-5%</b>
NADOR	ENTREES	5 298	7 531	-30%	27 068	31 424	-14%
	SORTIES	11 974	12 619	-5%	56 761	64 021	-11%
	<b>TOTAL</b>	<b>17 272</b>	<b>20 150</b>	<b>-14%</b>	<b>83 829</b>	<b>95 445</b>	<b>-12%</b>
TANGER-Ville	ENTREES	44 335	45 761	-3%	201 759	180 250	12%
	SORTIES	51 156	61 101	-16%	250 383	257 481	-3%
	CROISIERES	11 438	8 928	28%	32 674	43 907	-26%
	<b>TOTAL</b>	<b>106 929</b>	<b>115 790</b>	<b>-8%</b>	<b>484 816</b>	<b>481 638</b>	<b>1%</b>
Casablanca	ENTREES	788	1 545	-49%	6 458	5 132	26%
	SORTIES	721	1 490	-52%	6 283	5 671	11%
	CROISIERES	11 048	13 719	-19%	111 259	95 565	16%
	<b>TOTAL</b>	<b>12 557</b>	<b>16 754</b>	<b>-25%</b>	<b>124 000</b>	<b>106 368</b>	<b>17%</b>
AGADIR	ENTREES	0	0	-	0	0	-
	SORTIES	0	0	-	0	0	-
	CROISIERES	3 043	1 654	84%	47 535	24 241	96%
	<b>TOTAL</b>	<b>3 043</b>	<b>1 654</b>	<b>84%</b>	<b>47 535</b>	<b>24 241</b>	<b>96%</b>
SAFI	ENTREES	0	0	-	0	0	-
	SORTIES	0	0	-	0	0	-
	CROISIERES	116	0	-	447	62	621%
	<b>TOTAL</b>	<b>116</b>	<b>0</b>	<b>-</b>	<b>447</b>	<b>62</b>	<b>621%</b>
TOTAL PORTS ANP	ENTREES	50 597	55 300	-9%	236 415	218 177	8%
	SORTIES	63 985	75 480	-15,2%	314 819	328 449	-4%
	CROISIERES	25 645	24 301	6%	191 915	163 775	17%
	<b>TOTAL</b>	<b>140 227</b>	<b>155 081</b>	<b>-10%</b>	<b>743 149</b>	<b>710 401</b>	<b>4,6%</b>
TANGER MED	ENTREES	50 544	72 333	-30%	245 919	347 885	-29%
	SORTIES	63 052	60 820	4%	254 649	297 827	-14%
	CROISIERES	0	0	-	0	0	-
	<b>TOTAL</b>	<b>113 596</b>	<b>133 153</b>	<b>-15%</b>	<b>500 568</b>	<b>645 712</b>	<b>-22,5%</b>
TOTAL	ENTREES	101 141	127 633	-21%	482 334	566 062	-15%
	SORTIES	127 037	136 300	-6,8%	569 468	626 276	-9%
	CROISIERES	25 645	24 301	6%	191 915	163 775	17%
	<b>TOTAL</b>	<b>253 823</b>	<b>288 234</b>	<b>-12%</b>	<b>1 243 717</b>	<b>1 356 113</b>	<b>-8,3%</b>

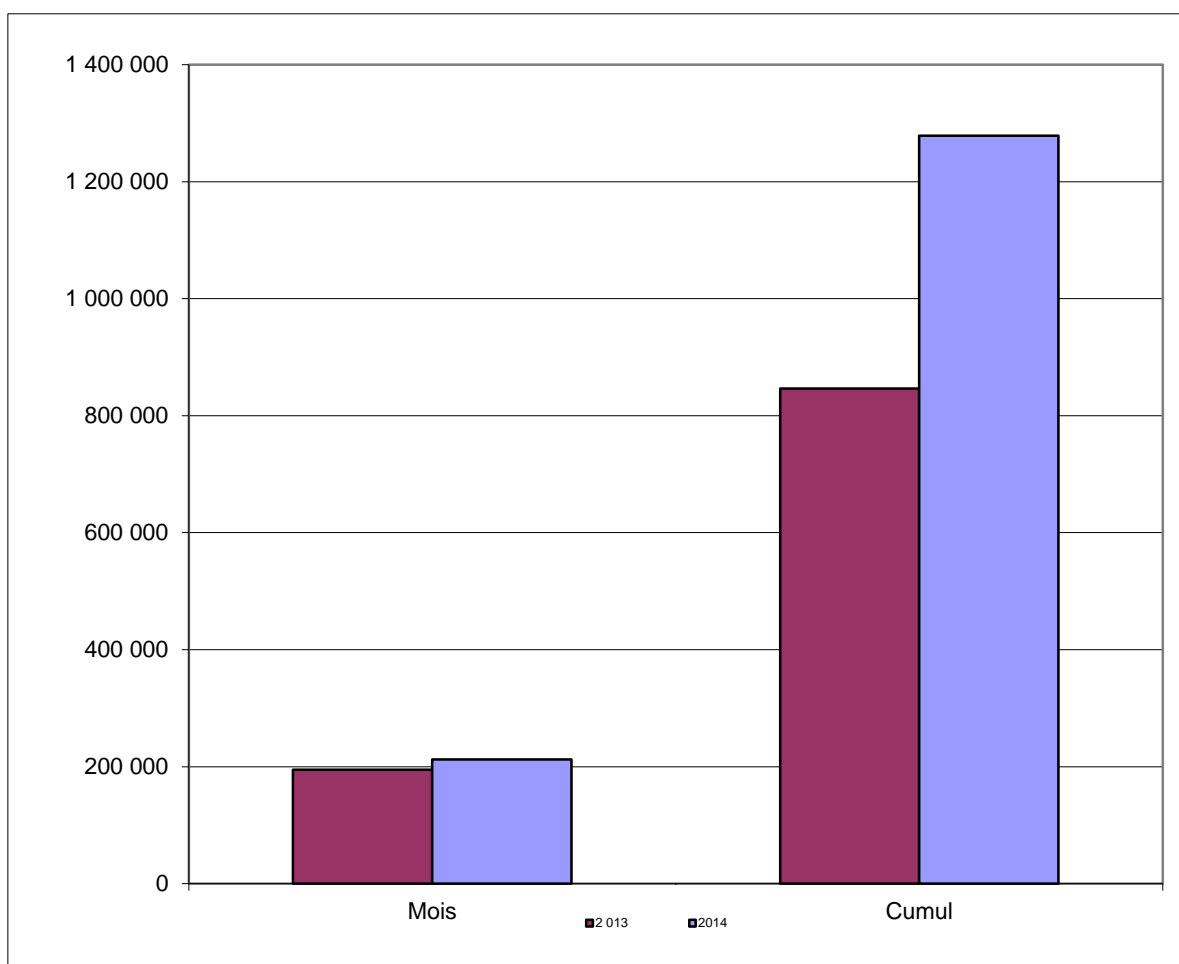
# PRINCIPAUX TRAFICS PAR PORT

## PORT DE NADOR

<b>TRAFIC GLOBAL</b> Cumul mai 2014	<b>51,0%</b>
<b>1 278 441</b>	
Cumul mai 2013 846 675	

<b>IMPORTATIONS</b> Cumul mai 2014	<b>30,2%</b>
<b>838 989</b>	
Cumul mai 2013 644 260	

<b>EXPORTATIONS</b> Cumul mai 2014	<b>117,1%</b>
<b>439 452</b>	
Cumul mai 2013 202 415	



Produits	2014	2013	%
Céréales	190 792	80 318	<b>137,5%</b>
Charbon	151 991	149 769	<b>1,5%</b>
Coke de pétrole	121 885	63 432	<b>92,2%</b>
Billetes	100 617	133 781	<b>-24,8%</b>
Gasoil	85 780	31 945	<b>168,5%</b>
Butane	76 506	80 769	<b>-5,3%</b>

Produits	2014	2013	%
Clinker	153 215	-	-
Barytine	132 618	91 956	<b>44,2%</b>
A. Minerais	41 701	-	-
Argil kaolinique	41 644	34 240	<b>21,6%</b>
Bentonite	32 626	38 473	<b>-15,2%</b>
TIR	16 048	20 165	<b>-20,4%</b>

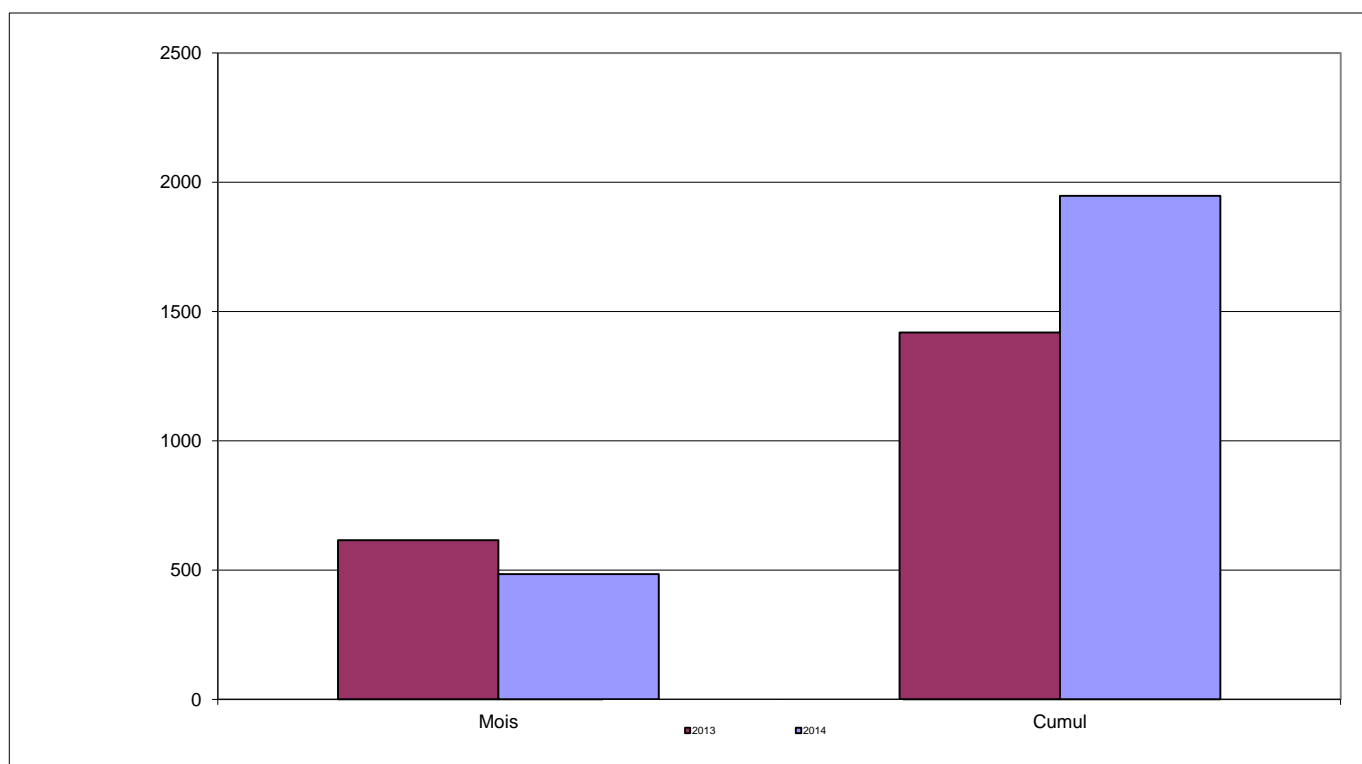
## PORT DE TANGER MED

<b>TRAFIC GLOBAL</b> Cumul mai 2014	<b>31,5%</b> 
<b>17 531 484</b>	
Cumul mai 2013 13 330 576	

<b>IMPORTATIONS</b> Cumul mai 2014	
<b>2 414 855</b>	
Cumul mai 2013 2 503 950	<b>-3,6%</b>

<b>TRANSBORDEMENT</b> Cumul mai 2014	<b>41,1%</b> 
<b>13 624 995</b>	
Cumul mai 2013 9 658 631	

<b>EXPORTATIONS</b> Cumul mai 2014	<b>27,7%</b> 
<b>1 491 634</b>	
Cumul mai 2013 1 167 995	



IMPORT			TRANSB			EXPORT					
	2014	2013	%		2014	2013	%		2014	2013	%
Conteneurs (EVP)	21 763	19 271	<b>12,9%</b>	Conteneurs Décharg.	608 524	491 481	<b>23,8%</b>	Conteneurs (EVP)	18 091	16 169	<b>11,9%</b>
TIR (Nbre)	53 048	42 811	<b>23,9%</b>	Conteneurs Charg.	710 124	460 845	<b>54,1%</b>	TIR (Nbre)	55 384	45 018	<b>23,0%</b>
Céréales	177 721	111 330	<b>59,6%</b>								
Hydrocarbures	728 648	1 203 535	<b>-39,5%</b>								
Produits sidérurgiques	33 390	16 215	<b>105,9%</b>								
Bois & dérivés	1 157	2 815	<b>-58,9%</b>								
<b>Passagers</b>	<b>2014</b>	<b>2013</b>	<b>%</b>								
Entrée	245 919	347 885	<b>-29,3%</b>								
Sortie	254 649	297 827	<b>-14,5%</b>								
<b>Total</b>	<b>500 568</b>	<b>645 712</b>	<b>-22,5%</b>								

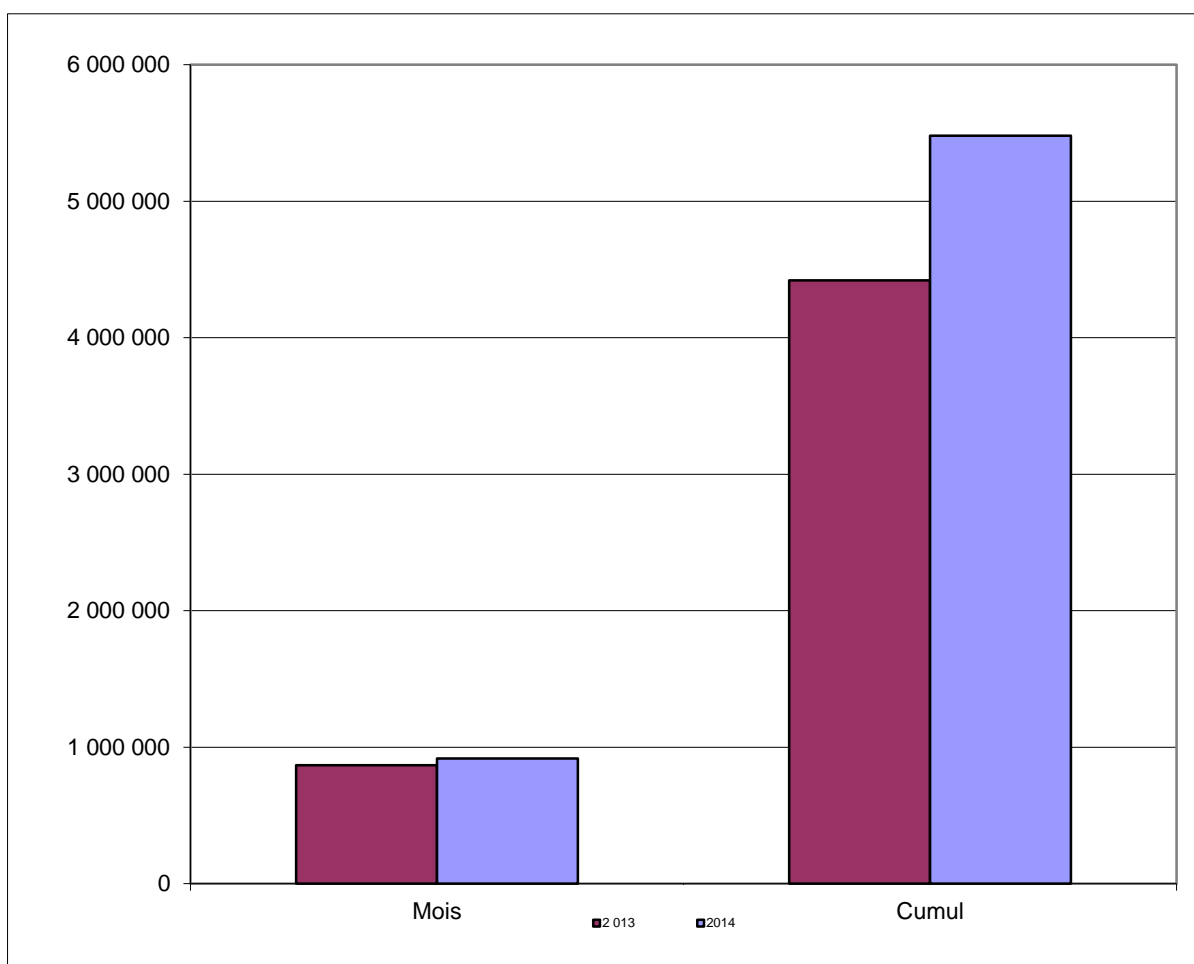


## PORT DE MOHAMMEDIA

<b>TRAFIC GLOBAL</b> Cumul mai 2014	<b>24,0%</b> 
<b>5 479 678</b>	
Cumul mai 2013 4 420 115	

<b>IMPORTATIONS</b> Cumul mai 2014	<b>25,8%</b> 
<b>4 573 986</b>	
Cumul mai 2013 3 636 432	

<b>EXPORTATIONS</b> Cumul mai 2014	<b>15,6%</b> 
<b>905 692</b>	
Cumul mai 2013 783 683	



Produits	2014	2013	%
Pétrole brut	2 737 762	1 740 380	<b>57,3%</b>
Butane	647 509	493 212	<b>31,3%</b>
Fuel Oil	583 892	778 184	<b>-25,0%</b>
Gasoil	535 336	494 868	<b>8,2%</b>
A. Produits chimiques	21 630	15 285	<b>41,5%</b>
Propane	19 602	4 959	<b>295,3%</b>

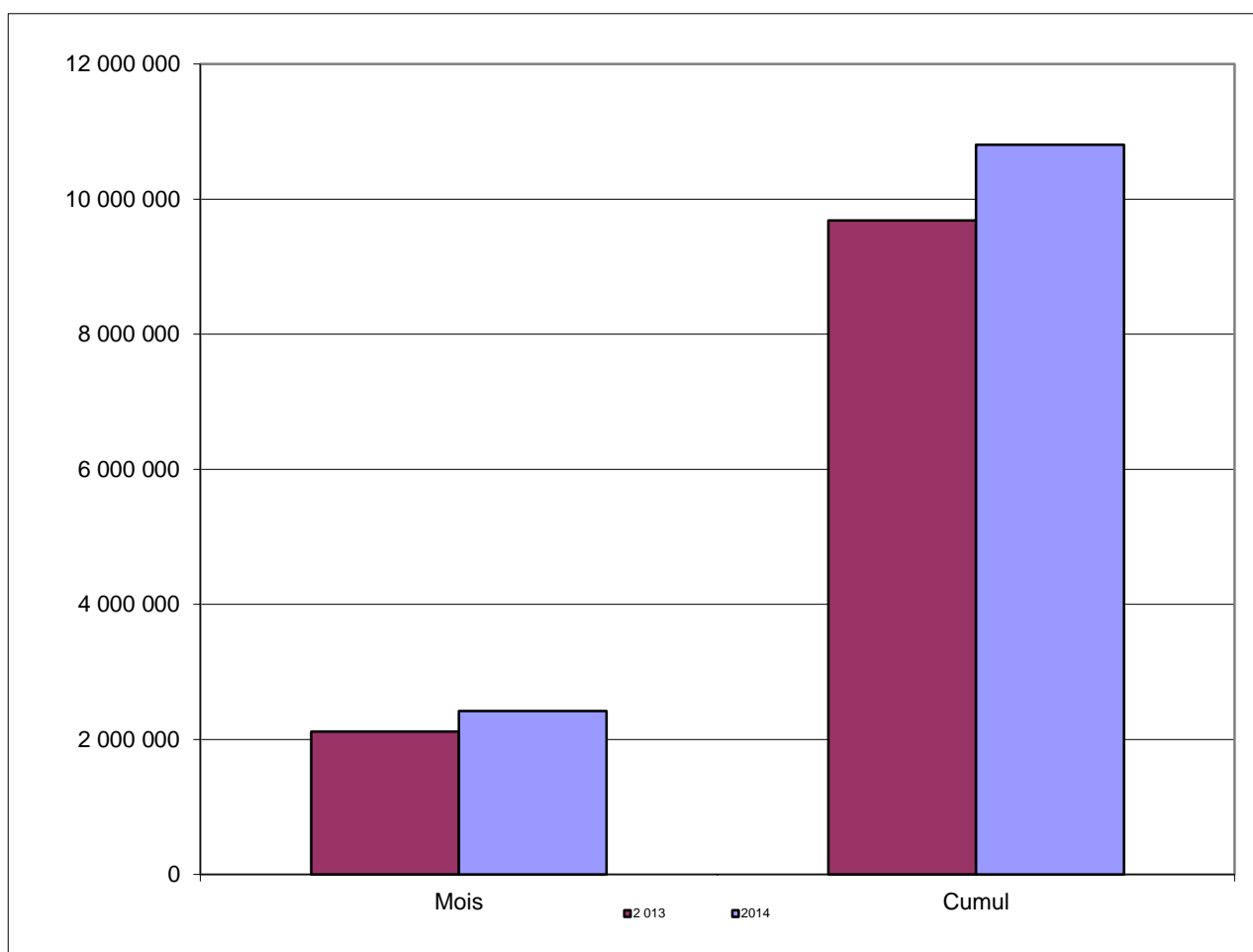
Produits	2014	2013	%
Virgin Naphta	330 793	211 247	<b>56,6%</b>
Gasoil	313 508	248 496	<b>26,2%</b>
Jet	144 720	149 514	<b>-3,2%</b>
Fuel Oil	34 337	36 156	<b>-5,0%</b>
Bitume	26 181	4 197	<b>523,8%</b>
Sel	19 707	44 451	<b>-55,7%</b>

## PORT DE CASABLANCA

<b>TRAFIC GLOBAL</b> Cumul mai 2014	<b>11,6%</b>
<b>10 804 871</b>	
Cumul mai 2013 9 683 652	

<b>IMPORTATIONS</b> Cumul mai 2014	<b>17,4%</b>
<b>6 957 926</b>	
Cumul mai 2013 5 928 232	

<b>EXPORTATIONS</b> Cumul mai 2014	<b>2,4%</b>
<b>3 846 945</b>	
Cumul mai 2013 3 755 420	



Produits	2014	2013	%
TC-Tonnage	2 360 308	2 109 068	11,9%
Céréales	2 256 245	1 465 940	53,9%
Aliments de bétails	387 705	406 603	-4,6%
Sucre	357 178	421 640	-15,3%
Charbon	237 549	93 008	155,4%
Autre Produits sidérurgiques	230 793	240 908	-4,2%

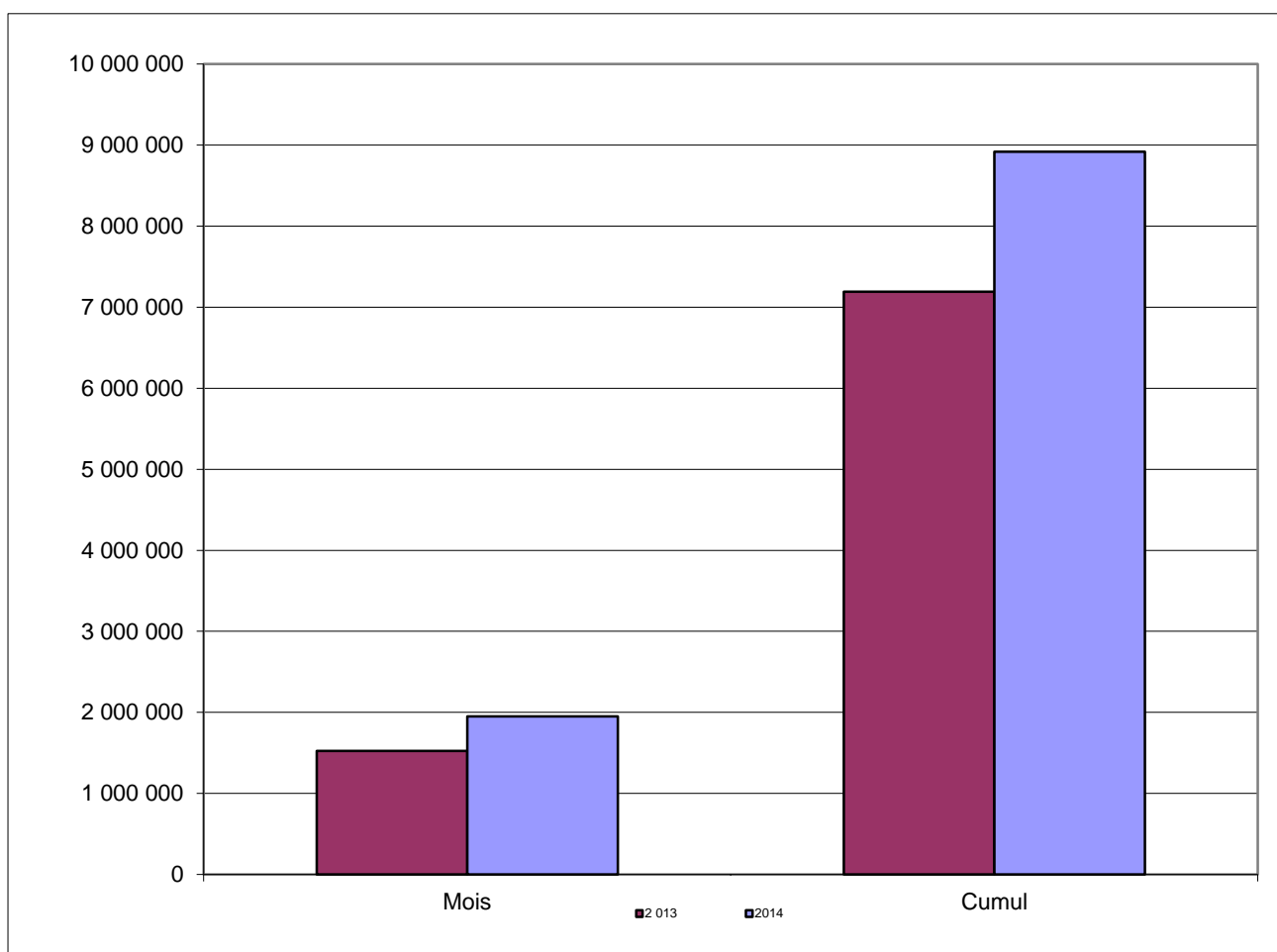
Produits	2014	2013	%
Phosphate	2 593 796	2 527 590	2,6%
TC-Tonnage	964 185	892 264	8,1%
Ciment en sacs	140 262	136 897	2,5%
Barytine	39 186	-	-
Fluorine	31 940	34 681	-7,9%
Bobines tôle	18 456	42 040	-56,1%

## PORT DE JORF LASFAR

<b>TRAFIC GLOBAL</b> Cumul mai 2014	<b>24,0%</b>
<b>8 917 147</b>	
Cumul mai 2013 7 189 357	

<b>IMPORTATIONS</b> Cumul mai 2014	<b>25,4%</b>
<b>5 995 804</b>	
Cumul mai 2013 4 780 152	

<b>EXPORTATIONS</b> Cumul mai 2014	<b>21,3%</b>
<b>2 921 343</b>	
Cumul mai 2013 2 409 205	



Produits	2014	2013	%
Charbon	2 086 354	1 596 402	<b>30,7%</b>
Soufre	1 103 658	763 058	<b>44,6%</b>
Céréales	723 976	397 473	<b>82,1%</b>
Gasoil	409 704	326 883	<b>25,3%</b>
Ammoniac	345 200	309 359	<b>11,6%</b>
Coke de pétrole	331 428	279 045	<b>18,8%</b>

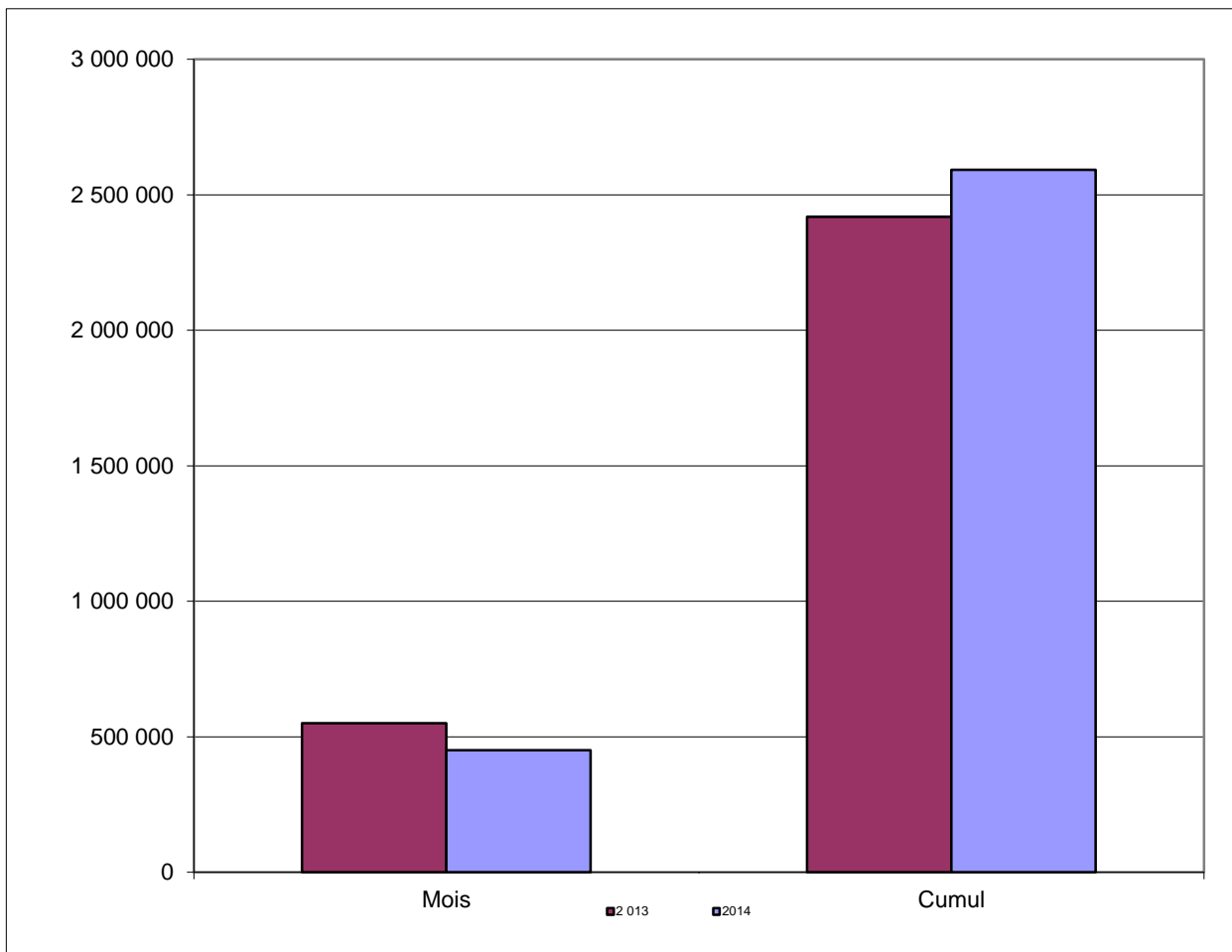
Produits	2014	2013	%
Engrais	1 628 163	1 327 635	<b>22,6%</b>
Acide phosphorique	735 517	529 861	<b>38,8%</b>
Clinker	404 375	168 996	<b>139,3%</b>
Gasoil	80 343	44 218	<b>81,7%</b>
Farine en sacs	41 651	45 304	<b>-8,1%</b>
Essence	21 081	-	-

## PORT DE SAFI

<b>TRAFIC GLOBAL</b> Cumul mai 2014	<b>7,1%</b>
<b>2 591 766</b>	
Cumul mai 2013 2 419 035	

<b>IMPORTATIONS</b> Cumul mai 2014	<b>13,4%</b>
<b>859 722</b>	
Cumul mai 2013 758 310	

<b>EXPORTATIONS</b> Cumul mai 2014	<b>4,3%</b>
<b>1 732 044</b>	
Cumul mai 2013 1 660 725	



Produits	2014	2013	%
Soufre	631 935	528 682	<b>19,5%</b>
Céréales	142 341	162 299	<b>-12,3%</b>
Coke de pétrole	69 679	55 680	<b>25,1%</b>
Soude caustique	9 554	-	-
Engrais	3 200	-	-
Bentonite	3 013	3 202	<b>-5,9%</b>

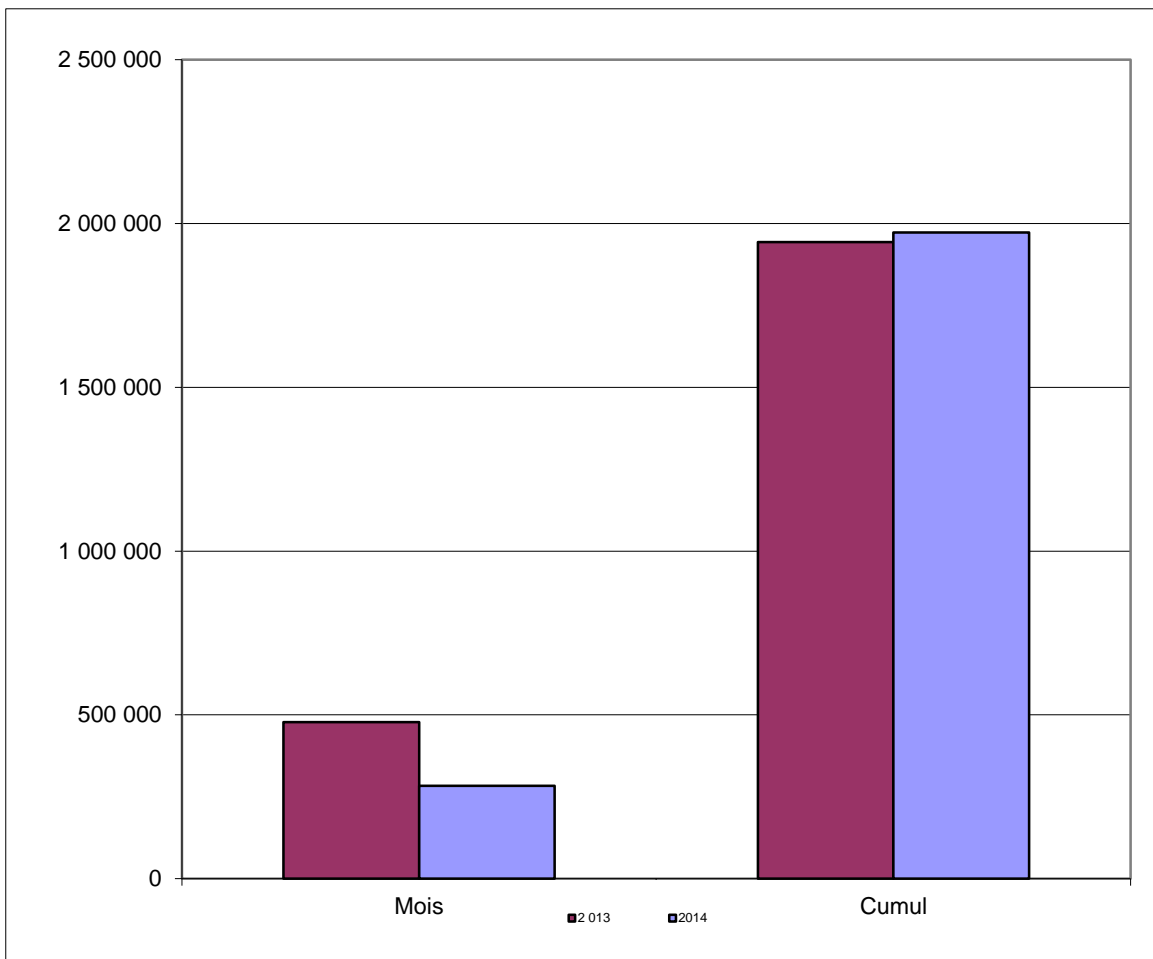
Produits	2014	2013	%
Acide phosphorique	786 588	722 442	<b>8,9%</b>
Engrais	314 017	332 174	<b>-5,5%</b>
Barytine	298 241	263 700	<b>13,1%</b>
Phosphate	142 584	211 684	<b>-32,6%</b>
Clinker	85 098	17 550	<b>384,9%</b>
Gypse	30 319	43 322	<b>-30,0%</b>

## PORT D'AGADIR

<b>TRAFIC GLOBAL</b> Cumul mai 2014	<b>1,5%</b>
<b>1 972 897</b>	
Cumul mai 2013 1 943 740	

<b>IMPORTATIONS</b> Cumul mai 2014	<b>12,4%</b>
<b>1 288 234</b>	
Cumul mai 2013 1 146 375	

<b>EXPORTATIONS</b> Cumul mai 2014	
<b>684 663</b>	
Cumul mai 2013 797 365	<b>-14,1%</b>



Produits	2014	2013	%
Céréales	530 034	448 457	<b>18,2%</b>
TC-Tonnage	217 144	146 076	<b>48,7%</b>
Gasoil	195 384	193 255	<b>1,1%</b>
Aliments de bétails	94 197	52 169	<b>80,6%</b>
Butane	79 057	80 704	<b>-2,0%</b>
Huiles	54 366	35 367	<b>53,7%</b>

Produits	2014	2013	%
TC-Tonnage	494 666	447 734	<b>10,5%</b>
Clinker	98 948	53 457	<b>85,1%</b>
Agrumes & primeurs	52 547	20 814	<b>152,5%</b>
Cuivre	20 568	11 462	<b>79,4%</b>
Autre Divers Conventionnel	9 831	8 047	<b>22,2%</b>
Barytine	3 692	23 863	<b>-84,5%</b>

## PORT DE TAN TAN

TRAFIC GLOBAL Cumul mai 2014	
<b>802</b>	
Cumul mai 2013 60 089	

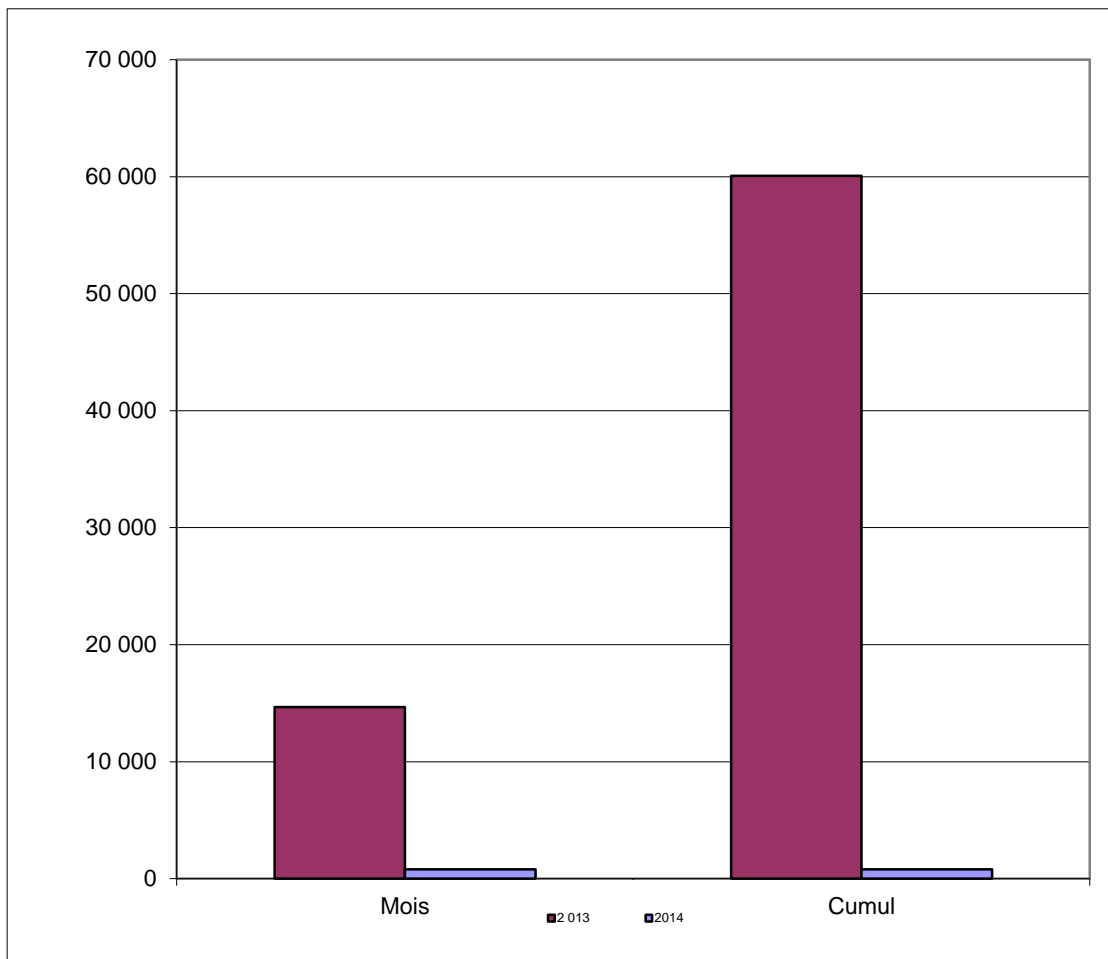
-98,7%

IMPORTATIONS Cumul mai 2014	
<b>0</b>	
Cumul mai 2013 55 722	

-100,0%

EXPORTATIONS Cumul mai 2014	
<b>802</b>	
Cumul mai 2013 4 367	

-81,6%



Produits	2014	2013	%
-	-	-	-
-	-	-	-
-	-	-	-
-	-	-	-
-	-	-	-
-	-	-	-
-	-	-	-

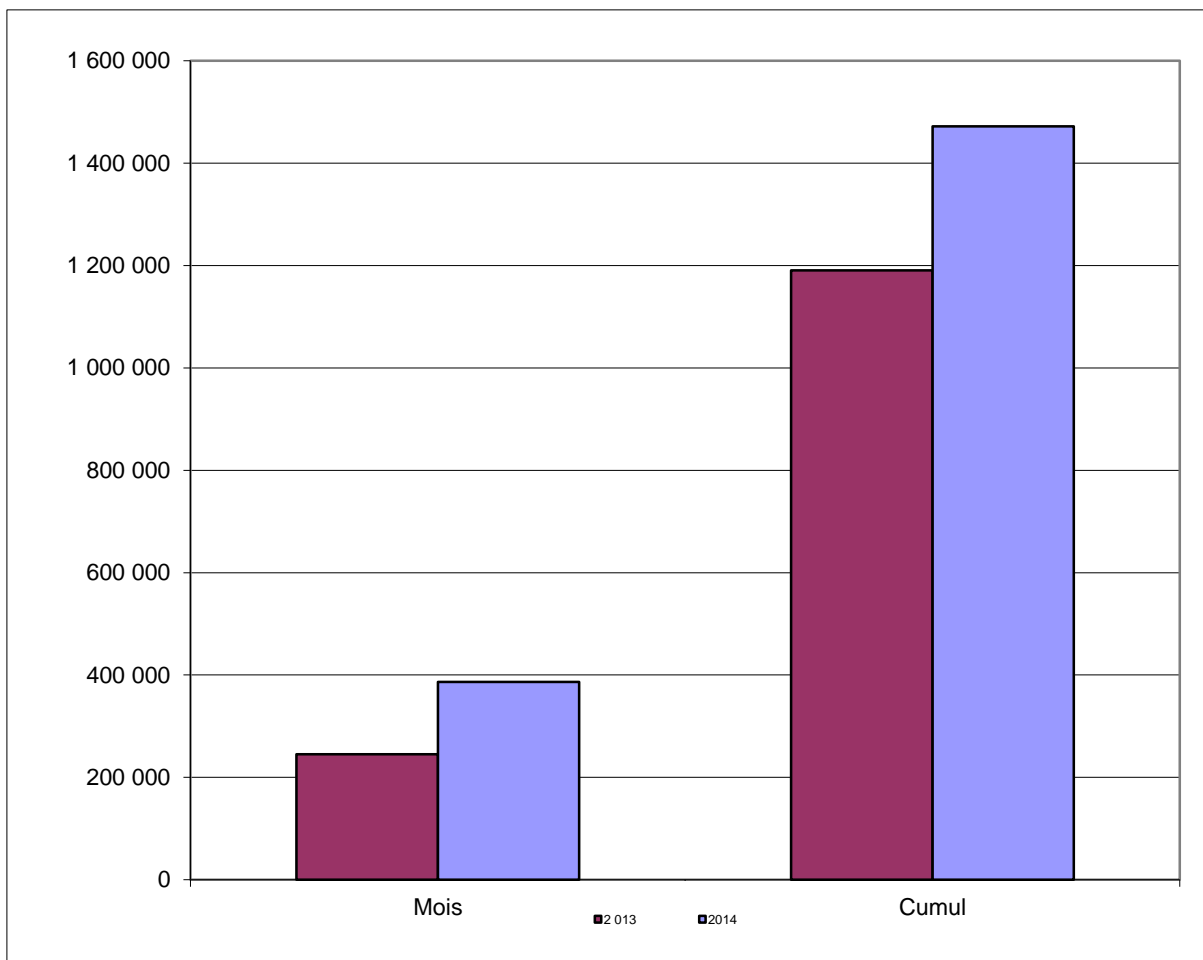
Produits	2014	2013	%
Huile de poisson	802	1 567	-48,8%
-	-	-	-
-	-	-	-
-	-	-	-
-	-	-	-
-	-	-	-
-	-	-	-

## PORT DE LAAYOUNE

<b>TRAFIC GLOBAL</b> Cumul mai 2014	<b>23,7%</b>
<b>1 471 999</b>	
Cumul mai 2013 1 190 365	

<b>IMPORTATIONS</b> Cumul mai 2014	<b>24,7%</b>
<b>334 292</b>	
Cumul mai 2013 268 162	

<b>EXPORTATIONS</b> Cumul mai 2014	<b>23,4%</b>
<b>1 137 707</b>	
Cumul mai 2013 922 203	



Produits	2014	2013	%
Gasoil	145 324	127 615	<b>13,9%</b>
Clinker	102 902	47 724	<b>115,6%</b>
Fuel Oil	29 773	40 437	<b>-26,4%</b>
Autre Divers Conventionnel	21 688	13 573	<b>59,8%</b>
Butane	12 240	8 922	<b>37,2%</b>
Essence	8 977	11 380	<b>-21,1%</b>

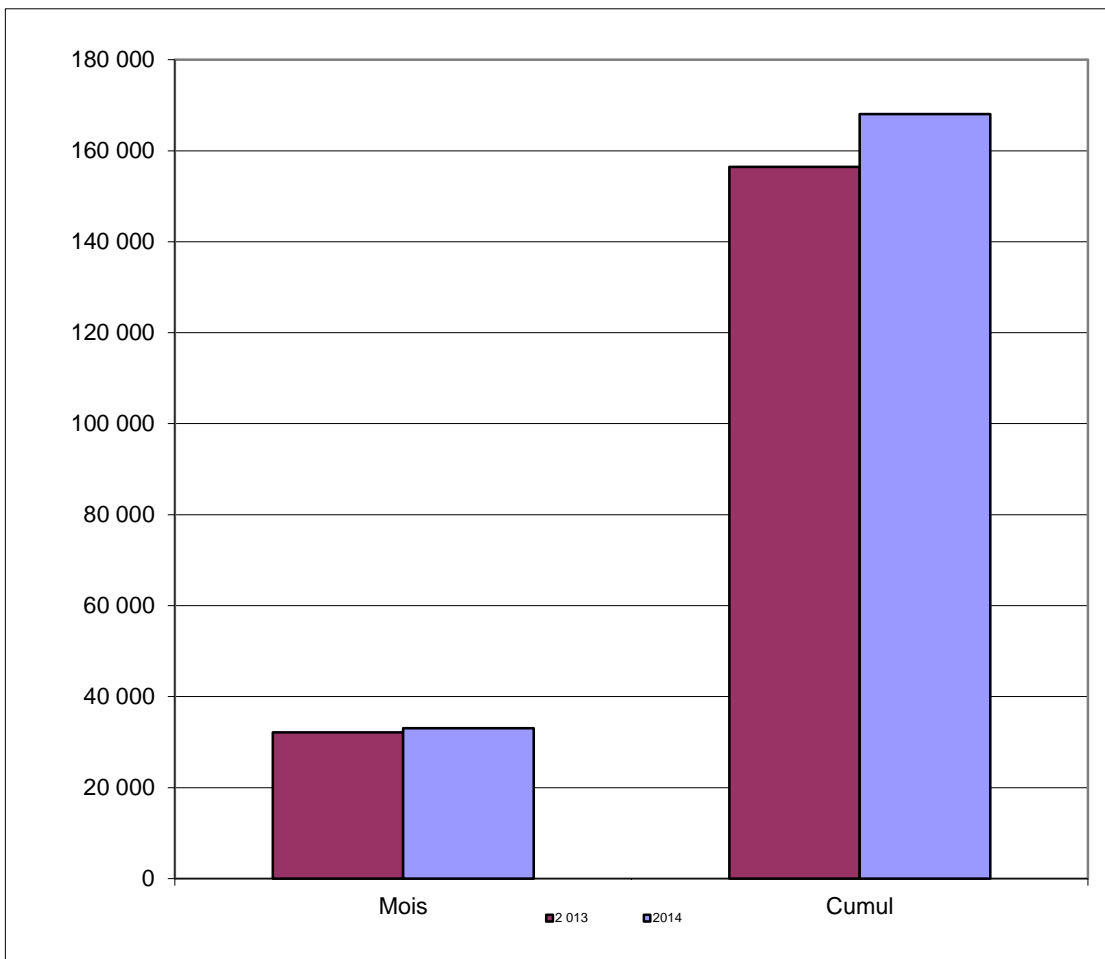
Produits	2014	2013	%
Phosphate	978 922	801 720	<b>22,1%</b>
Sable	118 193	82 675	<b>43,0%</b>
Farine de poisson	22 622	26 621	<b>-15,0%</b>
Sel	14 367	7 700	<b>86,6%</b>
Huile de poisson	1 989	1 894	<b>5,0%</b>
Autre Divers Conventionnel	1 092	1 593	<b>-31,5%</b>

## PORT DE DAKHLA

<b>TRAFIC GLOBAL</b> Cumul mai 2014	7,4%
168 035	↑
Cumul mai 2013 156 433	

<b>IMPORTATIONS</b> Cumul mai 2014	8,0%
166 773	↑
Cumul mai 2013 154 469	

<b>EXPORTATIONS</b> Cumul mai 2014	-35,7%
1 262	↓
Cumul mai 2013 1 964	



Produits	2014	2013	%
Poisson pélagique	100 989	98 365	2,7%
Gasoil	47 883	42 360	13,0%
Fuel Oil	8 294	7 500	10,6%
Essence	6 241	3 502	78,2%
Pêche hauturière	1 876	1 704	10,1%
Poisson de transit	1 323	689	92,0%

Produits	2014	2013	%
Autre Divers Conventionnel	1 262	1 964	-35,7%
-	-	-	-
-	-	-	-
-	-	-	-
-	-	-	-
-	-	-	-