



Activité Portuaire

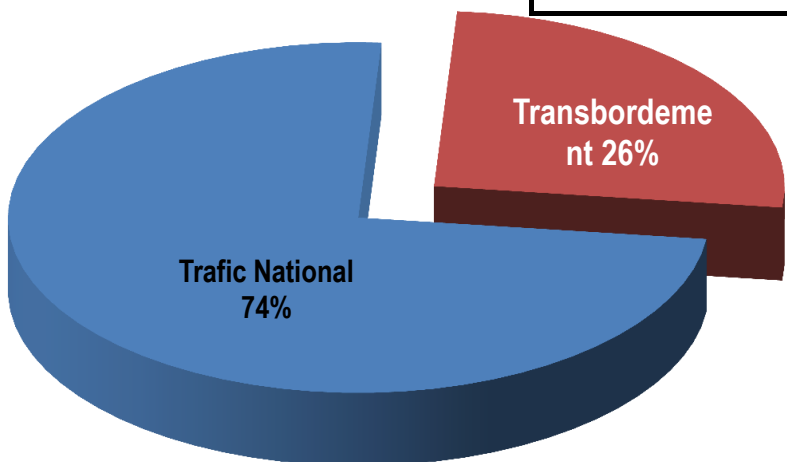
Juin 2017

ACTIVITE PORTUAIRE GLOBALE (1)

TRAFIC GLOBAL(1) Cumul Cumul juin 2017	65 816 547	10,1%
Cumul Cumul juin 2016	59 756 260	

TRAFIC NATIONAL(2) Cumul Cumul juin 2017	48 777 247	6,2%
Cumul Cumul juin 2016	45 930 812	

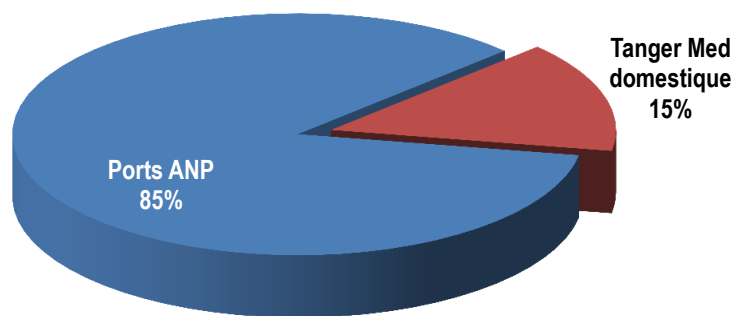
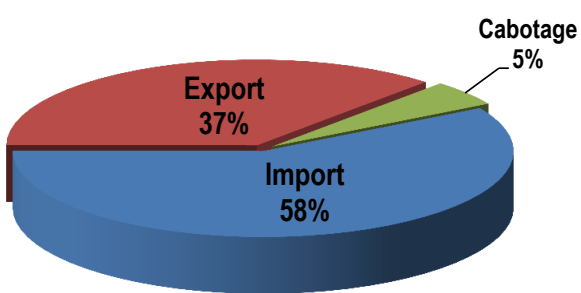
TRANSBORDEMENT Cumul Cumul juin 2017	17 039 300	23,2%
Cumul Cumul juin 2016	13 825 448	



ACTIVITE PORTUAIRE NATIONALE (2)

TRAFIC NATIONAL(2) Cumul Cumul juin 2017	48 777 247	6,2%
Cumul Cumul juin 2016	45 930 812	

IMPORTATIONS Cumul Cumul juin 2017	28 480 379		CABOTAGE(3) Cumul Cumul juin 2017	2 382 374	4,2% 	EXPORTATIONS Cumul Cumul juin 2017	17 914 494	23,0%
Cumul Cumul juin 2016	29 074 997		-2,0%	Cumul Cumul juin 2016		2 285 683	Cumul Cumul juin 2016	



(1) Trafic global y compris le transbordement
 (2) Trafic domestique y compris le trafic import-Export de Tanger Med
 (3) Non compris le cabotage des conteneurs manipulé au port de Tanger Med (considérée comme transbordement)

ACTIVITE PORTUAIRE GLOBALE

IMPORTATIONS	
Cumul juin 2017	
28 480 379	
Cumul juin 2016	-2,0%
Cumul juin 2017	
29 074 997	

TRAFIC GLOBAL	
Cumul juin 2017	
65 816 547	
Cumul juin 2016	10,1%
Cumul juin 2017	
59 756 260	

EXPORTATIONS	
Cumul juin 2017	
17 914 494	
Cumul juin 2016	23,0%
Cumul juin 2017	
14 570 132	

CABOTAGE IMP	
Cumul juin 2017	
1 273 628	
Cumul juin 2016	5,5%
Cumul juin 2017	
1 206 993	

TRANSBORDEMENT (*)	
Cumul juin 2017	
17 039 300	
Cumul juin 2016	23,2%
Cumul juin 2017	
13 825 448	

CABOTAGE EXP	
Cumul juin 2017	
1 108 746	
Cumul juin 2017	2,8%
Cumul juin 2017	
1 078 690	

EVOLUTION DES PRINCIPAUX TRAFICS

A/TRAFIC NATIONAL

NATURE DES TRAFICS	CABOTAGE IMP		CABOTAGE EXP		IMPORT		EXPORT		TOTAL	
	2017	%/ 2016	2017	%/ 2016	2017	%/ 2016	2017	%/ 2016	2017	%/ 2016
Vracs Solides dont:	87 865	-28,1%	66 287	4,5%	12 892 098	-5,6%	11 225 795	32,4%	24 272 045	8,8%
- Phosphate	0	-	0	-	0	-	5 225 539	42,3%	5 225 539	42,3%
- Céréales	0	-	0	-	4 081 531	-18,9%	0	-	4 081 531	-18,9%
- Soufre	0	-	0	-	2 383 907	1,1%	0	-	2 383 907	1,1%
- Engrais	0	-	0	-	495 117	139,5%	3 948 196	28,4%	4 443 313	35,4%
- Charbon & Coke	0	-	0	-	3 965 945	-5,2%	0	-	3 965 945	-5,2%
- Clinker	78 915	-28,3%	66 287	19,9%	0	-	905 102	16,5%	1 050 304	11,4%
Vracs liquides dont:	734 646	16,5%	738 317	-3,8%	8 285 630	4,0%	1 927 978	11,2%	11 686 571	5,3%
- Hydrocarbures	734 646	16,5%	738 317	-3,8%	6 368 350	-0,3%	0	-	7 841 313	0,7%
- Acide phosphorique	0	-	0	-	0	-	1 887 755	11,1%	1 887 755	11,1%
- Ammoniac	0	-	0	-	834 739	73,3%	0	-	834 739	73,3%
- Huiles végétales	0	-	0	-	321 563	-0,6%	0	-	321 563	-0,6%
Trafic unitarisé dont:	450 520	-0,8%	304 142	22,9%	6 140 911	5,9%	4 781 138	9,9%	11 676 711	7,6%
- Conteneurs En EVP**	36 840	-10,5%	39 304	-6,2%	337 406	1,3%	345 993	4,9%	683 399	3,1%
En Tonne**	450 520	-0,8%	304 142	22,9%	4 094 576	4,3%	2 517 765	10,2%	6 612 341	6,5%
- RORO dont	0	-	0	-	2 046 335	9,1%	2 263 373	9,6%	4 309 708	9,4%
*TIR En nombre	0	-	0	-	81 948	8,4%	84 659	8,6%	166 607	8,5%
En Tonne	0	-	0	-	1 894 638	9,1%	2 065 684	9,2%	3 960 322	9,1%
Divers	597	-	0	-	1 612 260	-23,6%	283 725	11,1%	1 896 582	-19,8%
- Bois & dérivés	0	-	0	-	416 266	-11,0%	0	-	416 266	-11,0%
- Produits sidérurgiques	0	-	0	-	788 029	-36,6%	54 624	73,7%	842 653	-33,9%
- Agrumes et primeurs	0	-	0	-	0	-	35 645	41,0%	35 645	41,0%

** Cabotage port Casablanca

B/TRAFIC DE TRANSBORDEMENT

NATURE DES TRAFICS	DECHARGEMENT		CHARGEMENT		TOTAL	
	2017	%/ 2016	2017	%/ 2016	2017	%/ 2016
- Hydrocarbures en tonne	NC	-	NC	-	121 201	-49,9%
- Véhicules neufs en tonne	NC	-	NC	-	46 558	-33,2%
- Véhicules neufs en nombre					28 307	-34,2%
- Conteneurs en tonne	8 619 401	25,9%	8 252 140	23,7%	16 871 541	24,8%
- Conteneurs en EVP	748 697	12,2%	731 859	9,6%	1 480 556	10,9%

(*)+ Tanger-Med

ACTIVITE DES PORTS GERES PAR L'ANP

IMPORTATIONS Cumul juin 2017	 -2,4%
24 206 802	
Cumul juin 2016 24 796 024	

TRAFIC GLOBAL Cumul juin 2017	 6,6%
41 520 751	
Cumul juin 2016 38 957 092	

EXPORTATIONS Cumul juin 2017	 25,6%
15 449 034	
Cumul juin 2016 12 301 357	

CABOTAGE IMP Cumul juin 2017	 5,5%
1 273 628	
Cumul juin 2016 1 206 993	

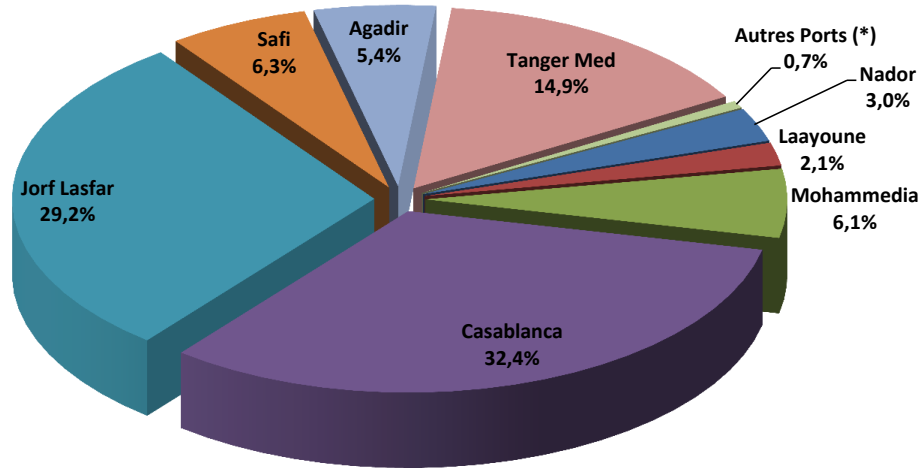
CABOTAGE EXP Cumul juin 2017	 -9,4%
591 287	
Cumul juin 2016 652 718	

EVOLUTION DES PRINCIPAUX TRAFICS

NATURE DES TRAFICS	CABOTAGE IMP		CABOTAGE EXP		IMPORT		EXPORT		TOTAL	
	2017	%/ 2016	2017	%/ 2016	2017	%/ 2016	2017	%/ 2016	2017	%/ 2016
Vracs Solides dont:	87 865	-28,1%	66 287	4,5%	12 800 306	-5,1%	11 214 935	32,8%	24 169 393	9,3%
- Phosphate	0	-	0	-	0	-	5 225 539	42,3%	5 225 539	42,3%
- Céréales	0	-	0	-	3 997 825	-18,1%	0	-	3 997 825	-18,1%
- Soufre	0	-	0	-	2 383 907	1,1%	0	-	2 383 907	1,1%
- Engrais	0	-	0	-	495 117	139,5%	3 948 196	28,4%	3 948 196	35,4%
- Charbon & Coke	0	-	0	-	3 965 945	-5,2%	0	-	3 965 945	-5,2%
- Clinker	78 915	-28,3%	66 287	19,9%	0	-	905 102	16,5%	1 050 304	11,4%
Vracs liquides dont:	734 646	16,5%	220 858	-35,4%	6 506 315	7,2%	1 927 978	11,2%	9 389 797	7,0%
- Hydrocarbures	734 646	16,5%	220 858	-35,4%	4 589 035	2,2%	0	-	5 544 539	1,5%
- Acide phosphorique	0	-	0	-	0	-	1 887 755	11,1%	1 887 755	11,1%
- Ammoniac	0	-	0	-	834 739	73,3%	0	-	834 739	73,3%
- Huiles végétales	0	-	0	-	321 563	-0,6%	0	-	321 563	-0,6%
Trafic unitarisé dont:	450 520	-0,8%	304 142	22,9%	3 854 567	4,8%	2 326 538	9,9%	6 935 767	6,6%
- Conteneurs En EVP**	36 840	-10,5%	39 304	-6,2%	301 473	0,9%	308 041	3,4%	609 514	2,2%
En Tonne**	450 520	-0,8%	304 142	22,9%	3 653 182	4,8%	2 276 214	10,0%	5 929 396	6,8%
- RORO dont	0	-	0	-	201 385	3,3%	50 324	5,0%	251 709	3,7%
*TIR En tonne	0	-	0	-	80 672	1,5%	42 890	40,9%	123 562	12,4%
En Nombre	0	-	0	-	2 909	-3,1%	1 808	22,5%	4 717	5,3%
Divers	597	-	0	-	1 496 134	-25,5%	283 725	11,1%	1 780 456	-21,3%
- Bois & dérivés	0	-	0	-	414 862	-10,6%	0	-	414 862	-10,6%
- Produits sidérurgiques	0	-	0	-	701 076	-39,1%	54 624	73,7%	755 700	-36,1%
- Agrumes et primeurs	0	-	0	-	0	-	35 645	41,0%	35 645	41,0%

** Cabotage port Casablanca

PART DE CHAQUE PORT DANS LE TRAFIC GLOBAL (Hors Transbordement)



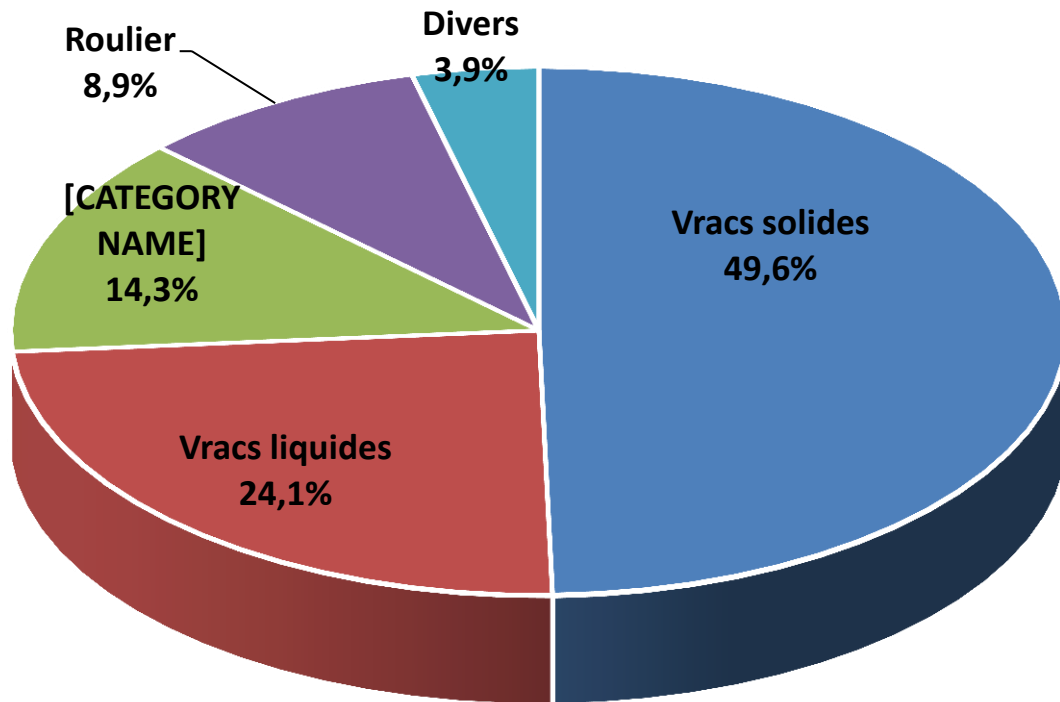
(*) Ports de Tan Tan & Dakhla

	Cabotage Imp		Cabotage Exp		IMPORT		EXPORT		TOTAL	
	2017	%/ 2016	2017	%/ 2016	2017	%/ 2016	2017	%/ 2016	2017	%/ 2016
NADOR	84 934	15,1%	0	-	900 986	-31,3%	484 190	-4,8%	1 470 110	-22,4%
TANGER VILLE	0	-	0	-	3 306	10,9%	0	-	3 306	10,9%
MOHAMMEDIA	512 811	53,2%	65 307	-49,2%	2 374 037	2,6%	35 544	180,4%	2 987 699	7,1%
CASABLANCA	450 520	-0,8%	304 142	22,9%	8 546 283	-5,8%	6 481 470	45,5%	15 782 415	10,9%
JORF-LASFAR	0	-	155 551	-27,1%	9 409 634	4,2%	4 668 862	27,3%	14 234 047	10,3%
SAFI	0	-	62 737	41,8%	1 020 261	-3,0%	1 984 313	14,4%	3 067 311	8,4%
AGADIR	118 924	-33,9%	3 550	-81,5%	1 402 486	-6,5%	1 128 093	17,6%	2 653 053	-0,2%
TAN-TAN	0	-100,0%	0	-	23 227	58,5%	3 400	-	26 627	47,6%
LAAYOUNE	103 350	-28,6%	0	-	236 400	13,6%	662 124	-31,1%	1 001 874	-23,7%
DAKHLA	3 089	-81,0%	0	-	290 182	-0,5%	1 038	-	294 309	-4,4%
TOTAL PORTS ANP	1 273 628	5,5%	591 287	-9,4%	24 206 802	-2,4%	15 449 034	25,6%	41 520 751	6,6%
TANGER MED	NC	-	517 459	121,5%	4 273 577	-0,1%	2 465 460	-8,5%	7 256 496	4,1%
TOTAL	1 273 628	5,5%	1 108 746	2,8%	28 480 379	-2,0%	17 914 494	23,0%	48 777 247	6,2%

B/TRAFIC DE TRANSBORDEMENT

	2017	%/ 2016
TANGER MED (Conteneurs, Hydrocarbures & Véhicules neufs)	17 039 300	23,2%

TRAFIC GLOBAL PAR MODE DE CONDITIONNEMENT



Trafic des ports gérés par l'ANP	Unité	2017	2016	%
Vrac solides	T	24 169 393	22 121 469	9,3%
Vrac liquides	T	9 389 797	8 775 785	7,0%
Conteneurs	EVP	609 514	596 516	2,2%
Conteneurs	T	5 929 396	5 554 198	6,8%
Roulier	T	251 709	242 777	3,7%
TIR	Nbre	4 717	4 479	5,3%
Divers	T	1 780 456	2 262 863	-21,3%

Activité du port de Tanger Med	Unité	2017	2016	%
Conteneurs				
Trafic Domestique	EVP	73 885	66 419	11,2%
	T	682 945	654 932	4,3%
Trafic Transbordement	EVP	1 480 556	1 335 002	10,9%
	T	16 871 541	13 514 024	24,8%
TIR	Nbre	161 890	149 048	8,6%
Roulier	T	4 104 557	3 767 724	8,9%
Vrac Solides	T	102 652	195 293	-47,4%
Vrac Liquides	T	2 417 975	2 564 065	-5,7%
Divers Conventionnel	T	116 126	103 130	12,6%



Trafic par port

TRAFIC GLOBAL PAR PORT (EN TONNES)

	MOIS			CUMUL		
	2017	2016	VARIAT. en %	2017	2016	VARIAT. en %
NADOR	140 239	368 041	-61,9%	1 470 110	1 894 026	-22,4%
TANGER VILLE	671	550	22,0%	3 306	2 981	10,9%
MOHAMMEDIA	498 194	453 143	9,9%	2 987 699	2 789 585	7,1%
CASABLANCA	2 547 449	2 218 187	14,8%	15 782 415	14 231 753	10,9%
JORF LASFAR	2 494 884	2 456 119	1,6%	14 234 047	12 910 204	10,3%
SAFI	527 181	409 042	28,9%	3 067 311	2 830 818	8,4%
AGADIR	279 657	365 333	-23,5%	2 653 053	2 658 217	-0,2%
TAN-TAN	5 235	3 138	66,8%	26 627	18 043	47,6%
LAAYOUNE	94 351	401 300	-76,5%	1 001 874	1 313 680	-23,7%
DAKHLA	37 603	51 493	-27,0%	294 309	307 785	-4,4%
TOTAL PORTS ANP	6 625 464	6 726 346	-1,5%	41 520 751	38 957 092	6,6%
TANGER MED	1 098 690	1 088 453	0,9%	7 256 496	6 973 720	4,1%
TOTAL	7 724 154	7 814 799	-1,2%	48 777 247	45 930 812	6,2%

TRAFIC GLOBAL IMPORT-EXPORT PAR PORT (EN TONNES)

	IMPORT			EXPORT			TOTAL		
	2017	2016	Var %	2017	2016	Var %	2016	2015	Var %
NADOR	900 986	1 311 507	-31,3%	484 190	508 746	-4,8%	1 385 176	1 820 253	-23,9%
TANGER VILLE	3 306	2 981	10,9%	0	0	-	3 306	2 981	10,9%
MOHAMMEDIA	2 374 037	2 313 679	2,6%	35 544	12 674	180,4%	2 409 581	2 326 353	3,6%
CASABLANCA	8 546 283	9 074 294	-5,8%	6 481 470	4 455 729	45,5%	15 027 753	13 530 023	11,1%
JORF LASFAR	9 409 634	9 028 104	4,2%	4 668 862	3 668 700	27,3%	14 078 496	12 696 804	10,9%
SAFI	1 020 261	1 051 461	-3,0%	1 984 313	1 735 112	14,4%	3 004 574	2 786 573	7,8%
AGADIR	1 402 486	1 499 768	-6,5%	1 128 093	959 294	17,6%	2 530 579	2 459 062	2,9%
TAN-TAN	23 227	14 655	-	3 400	250	-	26 627	14 905	-
LAAYOUNE	236 400	208 076	13,6%	662 124	960 852	-31,1%	898 524	1 168 928	-23,1%
DAKHLA	290 182	291 499	-0,5%	1 038	0	-	291 220	291 499	-0,1%
TOTAL Ports ANP	24 206 802	24 796 024	-2,4%	15 449 034	12 301 357	25,6%	39 655 836	37 097 381	6,9%
TANGER MED	4 273 577	4 278 973	-0,1%	2 465 460	2 268 775	8,7%	6 739 037	6 547 748	2,9%
TOTAL	28 480 379	29 074 997	-2,0%	17 914 494	14 570 132	23,0%	46 394 873	43 645 129	6,3%

TRAFIC CABOTAGE PAR PORT (En Tonnes)

	CABOTAGE-IMPORT			CABOTAGE-EXPORT			TOTAL		
	2017	2016	Var %	2017	2016	Var %	2017	2016	Var %
NADOR	84 934	73 773	-	0	0	-	84 934	73 773	-
MOHAMMEDIA	512 811	334 738	53,2%	65 307	128 494	-49,2%	578 118	463 232	24,8%
CASABLANCA	450 520	454 329	-0,8%	304 142	247 401	22,9%	754 662	701 730	7,5%
JORF LASFAR	0	0	#DIV/0!	155 551	213 400	-27,1%	155 551	213 400	-27,1%
SAFI	0	0	-	62 737	44 245	-	62 737	44 245	-
AGADIR	118 924	179 977	-33,9%	3 550	19 178	-81,5%	122 474	199 155	-38,5%
TAN-TAN	0	3 138	-	0	0	-	0	3 138	-
LAAYOUNE	103 350	144 752	-28,6%	0	0	-	103 350	144 752	-28,6%
DAKHLA	3 089	16 286	-81,0%	0	0	-	3 089	16 286	-81,0%
TOTAL Ports ANP	1 273 628	1 206 993	5,5%	591 287	652 718	-9,4%	1 864 915	1 859 711	0,3%
TANGER MED	NC	NC	-	517 459	425 972	21,5%	517 459	425 972	21,5%
TOTAL	1 273 628	1 206 993	5,5%	1 108 746	1 078 690	2,8%	2 382 374	2 285 683	4,2%



Trafic par mode de conditionnement

TRAFIC DES VRAC SOLIDES (EN TONNES)

	MOIS			CUMUL		
	2017	2016	VARIAT. en %	2017	2016	VARIAT. en %
NADOR	57 765	288 861	-80,0%	979 539	1 427 129	-31,4%
MOHAMMEDIA	0	0	-	32 516	9 073	258,4%
CASABLANCA	1 564 894	1 132 514	38,2%	9 529 252	7 835 357	21,6%
JORF LASFAR	1 842 470	1 726 840	6,7%	10 007 925	9 024 078	10,9%
SAFI	326 581	310 551	5,2%	1 918 048	1 779 363	7,8%
AGADIR	75 092	158 555	-52,6%	976 221	1 001 086	-2,5%
TAN TAN	0	0	-	0	0	-
LAAYOUNE	48 820	348 749	-86,0%	725 892	1 045 383	-30,6%
DAKHLA	0	0	-	0	0	-
TOTAL PORTS ANP	3 915 622	3 966 070	-1,3%	24 169 393	22 121 469	9,3%
TANGER MED	3 342	31 034	-89,2%	102 652	195 293	-47,4%
TOTAL	3 918 964	3 997 104	-2,0%	24 272 045	22 316 762	8,8%

TRAFIC DES VRAC SOLIDES : IMPORT-EXPORT

	IMPORT			EXPORT			TOTAL		
	2017	2016	Var %	2017	2016	Var %	2017	2016	Var %
NADOR	550 111	946 985	-41,9%	429 428	480 144	-10,6%	979 539	1 427 129	-31,4%
MOHAMMEDIA	0	0 -		32 516	9 073	258,4%	32 516	9 073	258,4%
CASABLANCA	4 470 045	4 616 765	-3,2%	5 059 207	3 218 592	57,2%	9 529 252	7 835 357	21,6%
JORF LASFAR	6 220 081	6 115 982	1,7%	3 787 844	2 908 096	30,3%	10 007 925	9 024 078	10,9%
SAFI	993 316	1 023 526	-3,0%	861 995	711 592	21,1%	1 855 311	1 735 118	6,9%
AGADIR	566 753	789 638	-28,2%	405 918	192 270	111,1%	972 671	981 908	-0,9%
TAN TAN	0	0 -		0	0 -		0	0 -	
LAAYOUNE	0	0 -		638 027	923 234	-30,9%	638 027	923 234	-30,9%
DAKHLA	0	0 -		0	0 -		0	0 -	
TOTAL Ports ANP	12 800 306	13 492 896	-5,1%	11 214 935	8 443 001	32,8%	24 015 241	21 935 897	9,5%
TANGER MED	91 792	158 868	-42,2%	10 860	36 425	-70,2%	102 652	195 293	-47,4%
TOTAL	12 892 098	13 651 764	-5,6%	11 225 795	8 479 426	32,4%	24 117 893	22 131 190	9,0%

TRAFIC DES VRAC SOLIDES : Cabotage

	CABOTAGE-IMPORT			CABOTAGE-EXPORT			TOTAL		
	2017	2016	Var %	2017	2016	Var %	2017	2016	Var %
NADOR	0	0	-	0	0	-	0	0	-
MOHAMMEDIA	0	0	-	0	0	-	0	0	-
CASABLANCA	0	0	-	0	0	-	0	0	-
JORF LASFAR	0	0	-	0	0	-	0	0	-
SAFI	0	0	-	62 737	44 245	41,8%	62 737	44 245	41,8%
AGADIR	0	0	-	3 550	19 178	-81,5%	3 550	19 178	-81,5%
TAN TAN	0	0	-	0	0	-	0	0	-
LAAYOUNE	87 865	122 149	-28,1%	0	0	-	87 865	122 149	-28,1%
DAKHLA	0	0	-	0	0	-	0	0	-
TOTAL Ports ANP	87 865	122 149	-28,1%	66 287	63 423	4,5%	154 152	185 572	-16,9%

TRAFIC DES MINERAIS HORS PHOSPHATE (EN TONNES)

	MOIS			CUMUL		
	2017	2016	VARIAT. en %	2017	2016	VARIAT. en %
NADOR	44 858	139 222	-67,8%	588 909	649 934	-9,4%
MOHAMMEDIA	0	0	-	0	0	-
CASABLANCA	73 156	69 060	5,9%	542 890	501 236	8,3%
JORF LASFAR	869 310	933 234	-6,8%	4 846 921	4 934 517	-1,8%
SAFI	194 692	193 124	0,8%	1 066 556	918 403	16,1%
AGADIR	5 014	5 070	-1,1%	101 495	144 271	-29,6%
TAN-TAN	0	0	-	0	0	-
LAAYOUNE	0	8 100	-100,0%	8 950	12 150	-26,3%
DAKHLA	0	0	-	0	0	-
TOTAL Ports ANP	1 187 030	1 347 810	-11,9%	7 155 721	7 160 511	-0,1%

TRAFIC DES MINERAIS HORS PHOSPHATE : IMPORT-EXPORT

	IMPORT			EXPORT			TOTAL		
	2017	2016	Var %	2017	2016	Var %	2017	2016	Var %
NADOR	254 725	376 099	-32,3%	334 184	273 835	22,0%	588 909	649 934	-9,4%
MOHAMMEDIA	0	0	-	0	0	-	0	0	-
CASABLANCA	475 694	462 353	2,9%	67 196	38 883	72,8%	542 890	501 236	8,3%
JORF LASFAR	4 788 827	4 905 162	-2,4%	58 094	29 355	97,9%	4 846 921	4 934 517	-1,8%
SAFI	802 660	724 577	10,8%	263 896	185 701	42,1%	1 066 556	910 278	17,2%
AGADIR	74 948	108 302	-30,8%	26 547	35 969	-26,2%	101 495	144 271	-29,6%
TAN-TAN	0	0	-	0	0	-	0	0	-
LAAYOUNE	0	0	-	0	0	-	0	0	-
DAKHLA	0	0	-	0	0	-	0	0	-
TOTAL Ports ANP	6 396 854	6 576 493	-2,7%	749 917	563 743	33,0%	7 146 771	7 140 236	0,1%

TRAFIC DES CEREALES (EN TONNES)

	2017	2016	VARIAT. en %
NADOR	280 186	551 565	-49,2%
CASABLANCA	2 430 293	2 795 690	-13,1%
JORF LASFAR	727 996	668 000	9,0%
SAFI	190 041	279 174	-31,9%
AGADIR	369 309	584 918	-36,9%
TOTAL PORTS ANP	3 997 825	4 879 347	-18,1%
TANGER MED	83 706	150 866	-44,5%
TOTAL	4 081 531	5 030 213	-18,9%

TRAFIC DU PHOSPHATE (EN TONNES)

	2017	2016	VARIAT.
CASABLANCA	4 546 908	2 805 498	62,1%
JORF LASFAR	0	0	-
SAFI	208 766	115 081	81,4%
LAAYOUNE	469 865	752 447	-37,6%
TOTAL	5 225 539	3 673 026	42,3%

TRAFIC DES VRACS LIQUIDES (EN TONNES)

	MOIS			CUMUL		
	2017	2016	VARIAT. en %	2017	2016	VARIAT. en %
NADOR	195 930	34 127	474,1%	264 102	205 226	28,7%
MOHAMMEDIA	2 452 250	453 143	441,2%	2 955 183	2 780 512	6,3%
CASABLANCA	257 351	42 041	512,1%	262 067	249 502	5,0%
JORF LASFAR	3 152 458	706 571	346,2%	4 025 181	3 752 210	7,3%
SAFI	193 638	85 282	127,1%	1 067 204	991 942	7,6%
AGADIR	345 007	80 133	330,5%	454 801	466 684	-2,5%
TAN TAN	23 227	3 138	640,2%	24 127	17 839	35,2%
LAAYOUNE	238 943	48 546	392,2%	249 742	221 397	12,8%
DAKHLA	84 898	11 857	616,0%	87 390	90 473	-3,4%
TOTAL PORTS ANP	6 943 702	1 464 838	374,0%	9 389 797	8 775 785	7,0%
TANGER MED	1 852 505	397 143	366,5%	2 296 774	2 322 379	-1,1%
TOTAL	8 796 207	1 861 981	372,4%	11 686 571	11 098 164	5,3%

TRAFIC DES VRAC LIQUIDES : IMPORT-EXPORT

	IMPORT			EXPORT			TOTAL		
	2017	2016	Var %	2017	2016	Var %	2017	2016	Var %
NADOR	179 168	131 453	36,3%	0	0	-	179 168	131 453	36,3%
MOHAMMEDIA	2 374 037	2 313 679	2,6%	3 028	3 601	-15,9%	2 377 065	2 317 280	2,6%
CASABLANCA	256 259	247 381	3,6%	5 808	2 121	173,8%	262 067	249 502	5,0%
JORF LASFAR	3 010 624	2 795 835	7,7%	859 006	742 975	15,6%	3 869 630	3 538 810	9,3%
SAFI	11 975	9 733	23,0%	1 055 229	982 209	7,4%	1 067 204	991 942	7,6%
AGADIR	332 595	285 029	16,7%	3 282	1 678	95,6%	335 877	286 707	17,1%
TAN TAN	23 227	14 451	60,7%	900	250	260,0%	24 127	14 701	64,1%
LAAYOUNE	233 532	198 444	17,7%	725	350	107,1%	234 257	198 794	17,8%
DAKHLA	84 898	74 187	14,4%	0	0	-	84 898	74 187	14,4%
TOTAL Ports ANP	6 506 315	6 070 192	7,2%	1 927 978	1 733 184	11,2%	8 434 293	7 803 376	8,1%
TANGER MED	1 779 315	1 896 407	-6,2%	0	0	-	1 779 315	1 896 407	-6,2%
TOTAL	8 285 630	7 966 599	4,0%	1 927 978	1 733 184	11,2%	10 213 608	9 699 783	5,3%

TRAFIC DES VRAC Liquides : Cabotage

	CABOTAGE-IMPORT			CABOTAGE-EXPORT			TOTAL		
	2017	2016	Var %	2017	2016	Var %	2017	2016	Var %
NADOR	84 934	73 773	15,1%	0	0	-	84 934	73 773	15,1%
MOHAMMEDIA	512 811	334 738	53,2%	65 307	128 494	-49,2%	578 118	463 232	24,8%
CASABLANCA	0	0	-	0	0	-	0	0	-
JORF LASFAR	0	0	-	155 551	213 400	-27,1%	155 551	213 400	-27,1%
SAFI	0	0	-	0	0	-	0	0	-
AGADIR	118 924	179 977	-33,9%	0	0	-	118 924	179 977	-33,9%
TAN TAN	0	3 138	-100,0%	0	0	-	0	3 138	-100,0%
LAAYOUNE	15 485	22 603	-31,5%	0	0	-	15 485	22 603	-31,5%
DAKHLA	2 492	16 286	-84,7%	0	0	-	2 492	16 286	-84,7%
TOTAL Ports ANP	734 646	630 515	16,5%	220 858	341 894	-35,4%	955 504	972 409	-1,7%
TANGER MED	0	0	-	517 459	425 972	21,5%	517 459	425 972	21,5%
TOTAL	734 646	630 515	16,5%	738 317	767 866	-3,8%	1 472 963	1 398 381	5,3%

TRAFIC TOTAL DES HYDROCARBURES (EN TONNES)

	MOIS			CUMUL		
	2017	2016	VARIAT. en %	2017	2016	VARIAT. en %
NADOR	40 271	34 127	18,0%	264 102	205 226	28,7%
MOHAMMEDIA	492 656	444 117	10,9%	2 916 321	2 733 187	6,7%
CASABLANCA	0	0	-	0	0	-
JORF LASFAR	283 041	293 064	-3,4%	1 618 267	1 808 431	-10,5%
SAFI	0	0	-	0	0	-
AGADIR	66 735	62 012	7,6%	386 215	388 886	-0,7%
TAN-TAN	5 235	3 138	66,8%	23 227	17 589	32,1%
LAAYOUNE	42 893	48 546	-11,6%	249 017	221 047	12,7%
DAKHLA	7 139	11 857	-39,8%	87 390	90 473	-3,4%
TOTAL Ports ANP	937 970	896 861	4,6%	5 544 539	5 464 839	1,5%
TANGER MED	393 068	450 820	-12,8%	2 296 774	2 322 379	-1,1%
TOTAL	1 331 038	1 347 681	-1,2%	7 841 313	7 787 218	0,7%

TRAFIC DES HYDROCARBURES (EN TONNES) : IMPORT-EXPORT

	IMPORT			EXPORT			TOTAL		
	2017	2016	Var %	2017	2016	Var %	2017	2016	Var %
NADOR	179 168	131 453	36,3%	0	0	-	179 168	131 453	
MOHAMMEDIA	2 338 203	2 269 955	3,0%	0	0	-	2 338 203	2 269 955	
CASABLANCA	0	0	-	0	0	-	0	0	
JORF LASFAR	1 462 716	1 595 031	-8,3%	0	0	-	1 462 716	1 595 031	
SAFI	0	0	-	0	0	-	0	0	
AGADIR	267 291	208 909	27,9%	0	0	-	267 291	208 909	
TAN-TAN	23 227	14 451	60,7%	0	0	-	23 227	14 451	
LAAYOUNE	233 532	198 444	17,7%	0	0	-	233 532	198 444	
DAKHLA	84 898	74 187	14,4%	0	0	-	84 898	74 187	
TOTAL Ports ANP	4 589 035	4 492 430	2,2%	0	0	-	4 589 035	4 492 430	2,2%
TANGER MED	1 779 315	1 896 407	-6,2%	0	0	-	1 779 315	1 896 407	-6,2%
TOTAL	6 368 350	6 388 837	-0,3%	0	0	-	6 368 350	6 388 837	-0,3%

TRAFIC DES HYDROCARBURES (EN TONNES) : Cabotage

	CABOTAGE IMP			CABOTAGE EXP			TOTAL		
	2017	2016	Var %	2017	2016	Var %	2017	2016	Var %
NADOR	84 934	73 773	15,1%	0	0	-	84 934	73 773	15,1%
MOHAMMEDIA	512 811	334 738	53,2%	65 307	128 494	-49,2%	578 118	463 232	24,8%
CASABLANCA	0	0	-	0	0	-	0	0	-
JORF LASFAR	0	0	-	155 551	213 400	-27,1%	155 551	213 400	-27,1%
SAFI	0	0	-	0	0	-	0	0	-
AGADIR	118 924	179 977	-33,9%	0	0	-	118 924	179 977	-33,9%
Tan Tan	0	3 138	-100,0%	0	0	-	0	3 138	-100,0%
LAAYOUNE	15 485	22 603	-31,5%	0	0	-	15 485	22 603	-31,5%
DAKHLA	2 492	16 286	-84,7%	0	0	-	2 492	16 286	-84,7%
TOTAL Ports ANP	734 646	630 515	16,5%	220 858	341 894	-35,4%	955 504	972 409	-1,7%
TANGER MED	0	0	-	517 459	425 972	21,5%	517 459	425 972	21,5%
TOTAL	734 646	630 515	16,5%	738 317	767 866	-3,8%	1 472 963	1 398 381	5,3%

TRAFIC DU DIVERS CONVENTIONNEL (EN TONNES)

	MOIS			CUMUL		
	2017	2016	VARIAT. en %	2017	2016	VARIAT. en %
NADOR	26 751	31 547	-15,2%	115 410	170 478	-32,3%
MOHAMMEDIA	0	0	-	0	0	-
CASABLANCA	165 164	226 818	-27,2%	971 776	1 495 276	-35,0%
JORF LASFAR	35 471	22 708	56,2%	200 941	133 916	50,1%
SAFI	18 937	13 209	43,4%	82 059	59 513	37,9%
AGADIR	16 708	8 470	97,3%	174 611	139 264	25,4%
TAN-TAN	0	0	-	2 500	204	1125,5%
LAAYOUNE	2 638	4 005	-34,1%	26 240	46 900	-44,1%
DAKHLA	30 464	39 636	-23,1%	206 919	217 312	-4,8%
TOTAL PORTS ANP	296 133	346 393	-14,5%	1 780 456	2 262 863	-21,3%
TANGER MED	91 176	18 415	395,1%	116 126	103 130	12,6%
TOTAL	387 309	364 808	6,2%	1 896 582	2 365 993	-19,8%

TRAFIC DIVERS CONVENTIONNEL : IMPORT-EXPORT

	IMPORT			EXPORT			TOTAL		
	2017	2016	Var %	2017	2016	Var %	2017	2016	Var %
NADOR	98 179	165 375	-40,6%	17 231	5 103	237,7%	115 410	170 478	-32,3%
MOHAMMEDIA	0	0	-	0	0	-	0	0	-
CASABLANCA	868 358	1 375 316	-36,9%	103 418	119 960	-13,8%	971 776	1 495 276	-35,0%
JORF LASFAR	178 929	116 287	53,9%	22 012	17 629	24,9%	200 941	133 916	50,1%
SAFI	14 970	18 202	-17,8%	67 089	41 311	62,4%	82 059	59 513	37,9%
AGADIR	127 546	105 270	21,2%	47 065	33 994	38,5%	174 611	139 264	25,4%
TAN-TAN	0	204	-100,0%	2 500	0	-	2 500	204	1125,5%
LAAYOUNE	2 868	9 632	-70,2%	23 372	37 268	-37,3%	26 240	46 900	-44,1%
DAKHLA	205 881	217 312	-5,3%	1 038	0	-	206 919	217 312	-4,8%
TOTAL Ports ANP	1 496 731	2 007 598	-25,4%	283 725	255 265	11,1%	1 780 456	2 262 863	-21,3%
TANGER MED	116 126	103 130	12,6%	0	0	-	116 126	103 130	12,6%
TOTAL	1 612 857	2 110 728	-23,6%	283 725	255 265	11,1%	1 896 582	2 365 993	-19,8%



Trafics spécifiques

TRAFIC DES CONTENEURS (EN NOMBRE EVP)

		MOIS			CUMUL		
		2017	2016	VARIAT. en %	2017	2016	VARIAT. en %
CASABLANCA	IMPORT	34 969	37 395	-6,5%	213 995	210 975	1,4%
	EXPORT	33 048	34 458	-4,1%	212 227	202 309	4,9%
	Cabotage-Import	6 380	6 886	-7,3%	36 840	36 942	-0,3%
	Cabotage-Export	6 671	5 999	11,2%	39 304	39 937	-1,6%
	TOTAL	81 068	84 738	-4,3%	502 366	490 163	2,5%
AGADIR	IMPORT(*)	5 212	3 798	37,2%	50 638	50 740	-0,2%
	EXPORT(*)	5 444	4 690	16,1%	56 510	55 613	1,6%
	TOTAL	10 656	8 488	25,5%	107 148	106 353	0,7%
TOTAL PORTS ANP	IMPORT (*)	46 561	48 079	-3,2%	301 473	298 657	0,9%
	EXPORT (*)	45 163	45 147	0,0%	308 041	297 859	3,4%
	TOTAL	91 724	93 226	-1,6%	609 514	596 516	2,2%
TANGER MED	IMPORT	5 446	6 006	-9,3%	35 933	34 443	4,3%
	EXPORT	6 066	5 733	5,8%	37 952	31 976	18,7%
	TOTAL	11 512	11 739	-1,9%	73 885	66 419	11,2%
TOTAL TRAFIC DOMESTIQUE	IMPORT(*)	52 007	54 085	-3,8%	337 406	333 100	1,3%
	EXPORT (*)	51 229	50 880	0,7%	345 993	329 835	4,9%
	TOTAL	103 236	104 965	-1,6%	683 399	662 935	3,1%

B/TRAFIC DE TRANSBORDEMENT

TANGER MED	DECHARGEMENT	132 253	121 321	9,0%	748 697	667 198	12,2%
	CHARGEMENT	115 942	121 229	-4,4%	731 859	667 804	9,6%
	TOTAL (*)	248 195	242 550	2,3%	1 480 556	1 335 002	10,9%

Total	351 431	347 515	1,1%	2 163 955	1 997 937	8,3%
--------------	----------------	----------------	-------------	------------------	------------------	-------------

(*) y compris le cabotage

TRAFIC DES CONTENEURS (EN TONNES)

		MOIS			CUMUL		
		2017	2016	VARIAT. en %	2017	2016	VARIAT. en %
CASABLANCA	IMPORT	434 724	486 274	-10,6%	2 828 965	2 710 648	4,4%
	EXPORT	194 584	181 985	6,9%	1 300 244	1 090 637	19,2%
	Cabotage-Imp	73 778	81 287	-9,2%	450 520	454 329	-0,8%
	Cabotage-Exp	49 972	38 615	29,4%	304 142	247 401	22,9%
	TOTAL	753 058	788 161	-4,5%	4 883 871	4 503 015	8,5%
AGADIR	IMPORT(*)	47 021	43 622	7,8%	373 697	319 831	16,8%
	EXPORT (*)	67 233	74 553	-9,8%	671 828	731 352	-8,1%
	TOTAL	114 254	118 175	-3,3%	1 045 525	1 051 183	-0,5%
TOTAL Ports ANP	IMPORT(*)	555 523	611 183	-9,1%	3 653 182	3 484 808	4,8%
	EXPORT (*)	311 789	295 153	5,6%	2 276 214	2 069 390	10,0%
	TOTAL	867 312	906 336	-4,3%	5 929 396	5 554 198	6,8%
TANGER MED	IMPORT	75 056	82 960	-9,5%	441 394	439 760	0,4%
	EXPORT	38 736	31 428	23,3%	241 551	215 172	12,3%
	TOTAL	113 792	114 388	-0,5%	682 945	654 932	4,3%
TOTAL	IMPORT (*)	630 579	694 143	-9,2%	4 094 576	3 924 568	4,3%
	EXPORT (*)	350 525	326 581	7,3%	2 517 765	2 284 562	10,2%
	TOTAL	981 104	1 020 724	-3,9%	6 612 341	6 209 130	6,5%

B/TRAFIC DE TRANSBORDEMENT

TANGER MED	DECHARGEMENT	1 486 441	1 381 163	7,6%	8 619 401	6 844 041	25,9%
	CHARGEMENT	1 333 153	1 369 485	-2,7%	8 252 140	6 669 983	23,7%
	TOTAL (*)	2 819 594	2 750 648	2,5%	16 871 541	13 514 024	24,8%

Total	3 800 698	3 771 372	0,8%	23 483 882	19 723 154	19,1%
--------------	------------------	------------------	-------------	-------------------	-------------------	--------------

(*) y compris le cabotage

TRAFIC TIR (EN NOMBRE)

		MOIS			CUMUL		
		2017	2016	VARIAT. en %	2017	2016	VARIAT. en %
NADOR	IMPORT	276	306	-9,8%	2 260	2 147	5,3%
	EXPORT	229	174	31,6%	1 490	1 059	40,7%
	TOTAL	505	480	5,2%	3 750	3 206	17,0%
TANGER VILLE	IMPORT	61	50	22,0%	302	271	11,4%
	EXPORT	0	0	-	0	0	-
	TOTAL	61	50	22,0%	302	271	11,4%
CASABLANCA	IMPORT	58	154	-62,3%	347	585	-40,7%
	EXPORT	26	114	-77,2%	318	417	-23,7%
	TOTAL	84	268	-68,7%	665	1 002	-33,6%
TOTAL PORTS ANP	IMPORT	395	510	-22,5%	2 909	3 003	-3,1%
	EXPORT	255	288	-11,5%	1 808	1 476	22,5%
	TOTAL	650	798	-18,5%	4 717	4 479	5,3%
TANGER MED	IMPORT	11 401	10 399	9,6%	79 039	72 589	8,9%
	EXPORT	11 261	10 728	5,0%	82 851	76 459	8,4%
	TOTAL	22 662	21 127	7,3%	161 890	149 048	8,6%
TOTAL	IMPORT	11 796	10 909	8,1%	81 948	75 592	8,4%
	EXPORT	11 516	11 016	4,5%	84 659	77 935	8,6%
	TOTAL	23 312	21 925	6,3%	166 607	153 527	8,5%

TRAFIC TIR (EN TONNES)

		MOIS			CUMUL		
		2017	2016	VARIAT. en %	2017	2016	VARIAT. en %
NADOR	IMPORT	8 710	9 669	-9,9%	70 428	64 870	8,6%
	EXPORT	6 286	3 544	77,4%	37 531	23 499	59,7%
	TOTAL	14 996	13 213	13,5%	107 959	88 369	22,2%
TANGER VILLE	IMPORT	671	550	22,0%	3 306	2 981	10,9%
	EXPORT	0	0	-	0	0	-
	TOTAL	671	550	22,0%	3 306	2 981	10,9%
CASABLANCA	IMPORT	1 162	3 081	-62,3%	6 938	11 644	-40,4%
	EXPORT	438	1 921	-77,2%	5 359	6 942	-22,8%
	TOTAL	1 600	5 002	-68,0%	12 297	18 586	-33,8%
TOTAL PORTS ANP	IMPORT	10 543	13 300	-20,7%	80 672	79 495	1,5%
	EXPORT	6 724	5 465	23,0%	42 890	30 441	40,9%
	TOTAL	17 267	18 765	-8,0%	123 562	109 936	12,4%
TANGER MED	IMPORT	279 397	247 421	12,9%	1 813 966	1 657 638	9,4%
	EXPORT	278 086	242 717	14,6%	2 022 794	1 861 059	8,7%
	TOTAL	557 483	490 138	13,7%	3 836 760	3 518 697	9,0%
TOTAL	IMPORT	289 940	260 721	11,2%	1 894 638	1 737 133	9,1%
	EXPORT	284 810	248 182	14,8%	2 065 684	1 891 500	9,2%
	TOTAL	574 750	508 903	12,9%	3 960 322	3 628 633	9,1%

TRAFIC ROULIER (EN TONNES)

		MOIS			CUMUL		
		2017	2016	VARIAT. en %	2017	2016	VARIAT. en %
NADOR	IMPORT	9 166	9 962	-8,0%	73 528	67 694	8,6%
	EXPORT	6 286	3 544	77,4%	37 531	23 499	59,7%
	TOTAL	15 452	13 506	14,4%	111 059	91 193	21,8%
TANGER VILLE	IMPORT	671	550	22,0%	3 306	2 981	10,9%
	EXPORT	0	0	-	0	0	-
	TOTAL	671	550	22,0%	3 306	2 981	10,9%
CASABLANCA	IMPORT	21 025	23 983	-12,3%	122 656	124 184	-1,2%
	EXPORT	2 360	4 670	-49,5%	12 793	24 419	-47,6%
	TOTAL	23 385	28 653	-18,4%	135 449	148 603	-8,9%
TOTAL PORTS ANP	IMPORT	30 862	34 495	-10,5%	201 385	194 859	3,3%
	EXPORT	8 646	8 214	5,3%	50 324	47 918	5,0%
	TOTAL	39 508	42 709	-7,5%	251 709	242 777	3,7%
TANGER MED	IMPORT	283 298	251 948	12,4%	1 844 950	1 680 808	9,8%
	EXPORT	313 992	275 525	14,0%	2 213 049	2 017 178	9,7%
	TOTAL	597 290	527 473	13,2%	4 057 999	3 697 986	9,7%
TOTAL	IMPORT	314 160	286 443	9,7%	2 046 335	1 875 667	9,1%
	EXPORT	322 638	283 739	13,7%	2 263 373	2 065 096	9,6%
	TOTAL	636 798	570 182	11,7%	4 309 708	3 940 763	9,4%

TRAFIC DES PASSAGERS



		MOIS			CUMUL		
		2017	2016	VARIAT. en %	2017	2016	VARIAT. en %
AL Hoceima	ENTREES	534	626	-15%	3 453	2 234	55%
	SORTIES	178	147	21%	2 490	1 752	42%
	TOTAL	712	773	-8%	5 943	3 986	49%
NADOR	ENTREES	16 309	12 137	34%	51 114	41 882	22%
	SORTIES	7 094	5 306	34%	57 415	59 260	-3%
	TOTAL	23 403	17 443	34%	108 529	101 142	7,3%
TANGER-Ville	ENTREES	44 248	41 423	7%	211 236	256 088	-18%
	SORTIES	44 227	35 843	23%	257 083	290 401	-11%
	CROISIERES	601	9 581	-94%	18 814	54 567	-66%
	TOTAL	89 076	86 847	3%	487 133	601 056	-19,0%
Casablanca	ENTREES	616	574	7%	7 419	6 965	7%
	SORTIES	584	630	-7%	6 834	6 840	0%
	CROISIERES	1 440	8 457	-83%	39 315	61 801	-36%
	TOTAL	2 640	9 661	-73%	53 568	75 606	-29,1%
AGADIR	CROISIERES	0	0	-	38 057	33 977	12,0%
SAFI	CROISIERES	0	0	-	0	855	-100,0%
TOTAL PORTS ANP	ENTREES	61 707	54 760	13%	273 222	307 169	-11%
	SORTIES	52 083	41 926	24%	323 822	358 253	-10%
	CROISIERES	2 041	18 038	-89%	96 186	151 200	-36%
	TOTAL	115 831	114 724	1,0%	693 230	816 622	-15,1%
TANGER MED	ENTREES	67 495	62 956	7%	402 660	353 669	14%
	SORTIES	40 623	58 113	-30%	410 518	383 493	7%
	CROISIERES	0	0	-	0	0	-
	TOTAL	108 118	121 069	-10,7%	813 178	737 162	10,3%
TOTAL	ENTREES	129 202	117 716	10%	675 882	660 838	2%
	SORTIES	92 706	100 039	-7%	734 340	741 746	-1%
	CROISIERES	2 041	18 038	-89%	96 186	151 200	-36%
	TOTAL	223 949	235 793	-5,0%	1 506 408	1 553 784	-3,0%



Principaux trafics par port

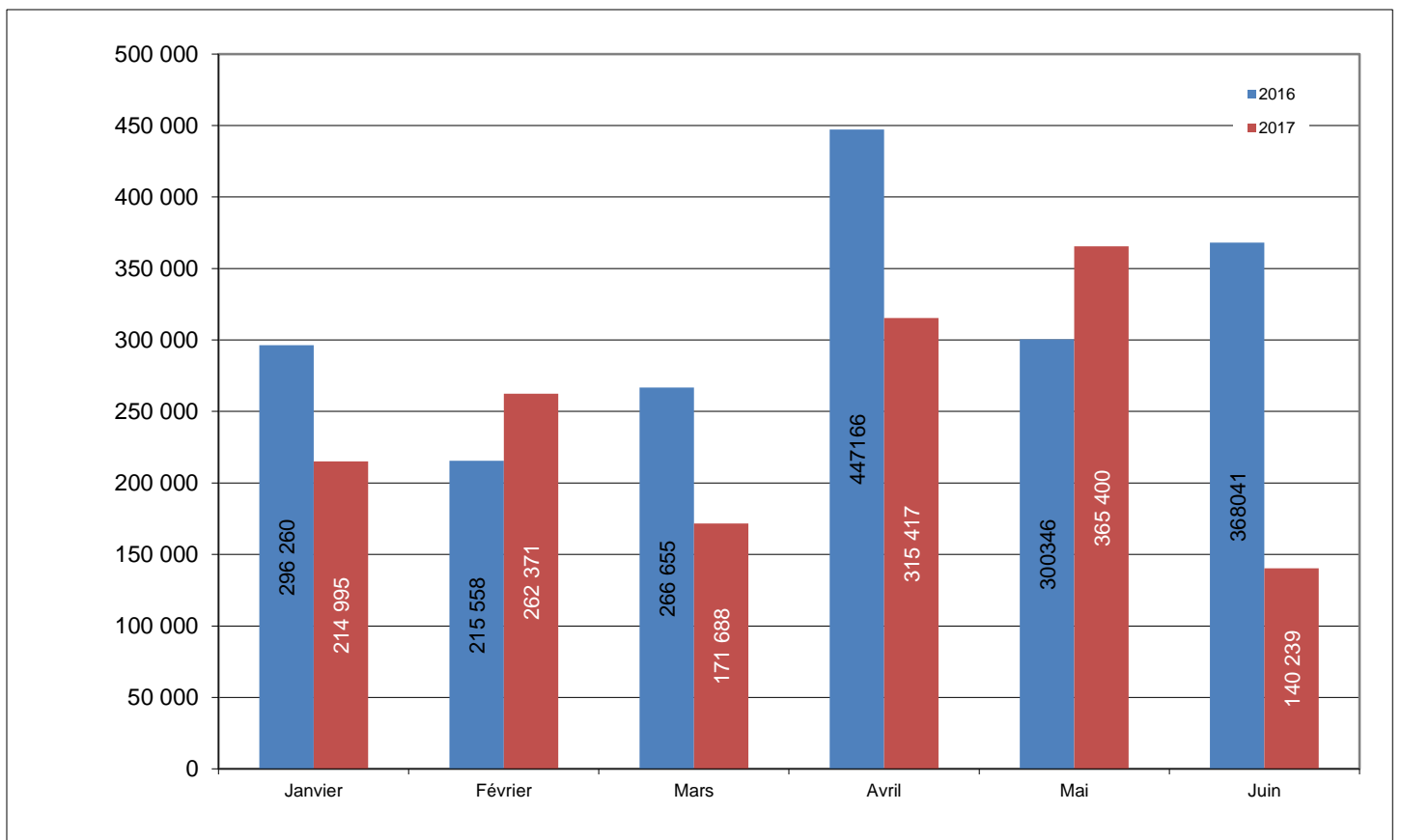
PORT DE NADOR

TRAFIC GLOBAL Cumul Cumul juin 2017	 -22,4%
1 470 110	
Cumul Cumul juin 2016 1 894 026	

IMPORTATIONS Cumul Cumul juin 2017	 -31,3%
900 986	
Cumul Cumul juin 2016 1 311 507	

CABOTAGE Cumul Cumul juin 2017	15,1%
84 934	
Cumul Cumul juin 2016 73 773	

EXPORTATIONS Cumul Cumul juin 2017	 -4,8%
484 190	
Cumul Cumul juin 2016 508 746	



IMPORT

Produits	2017	2016	%
Céréales	280 186	551 565	-49,2%
Coke de pétrole	161 090	77 150	108,8%
Gasoil	44 839	21 966	104,1%
Butane	96 246	95 330	1,0%
Charbon	87 035	292 592	-70,3%
TIR	70 428	64 870	8,6%

EXPORT

Produits	2017	2016	%
Barytine	208 001	134 958	54,1%
Clinker	95 244	206 309	-53,8%
Argil kaolinique	50 038	80 929	-38,2%
Bentonite	46 713	50 726	-7,9%
TIR	37 531	23 499	59,7%
Minerai de fer	26 456	-	-


CBOTAGE Imp


Produits	2017	2016	%
Gasoil	72 111	62 280	15,8%
Essence	12 823	11 493	11,6%
-	-	-	-
-	-	-	-
-	-	-	-

CABOTAGE Exp

Produits	2017	2016	%
-	-	-	-
-	-	-	-
-	-	-	-
-	-	-	-
-	-	-	-


PORT DE TANGER MED

IMPORTATIONS	
Cumul Cumul juin 2017	 -0,1%
4 273 577	
Cumul Cumul juin 2016 4 278 973	

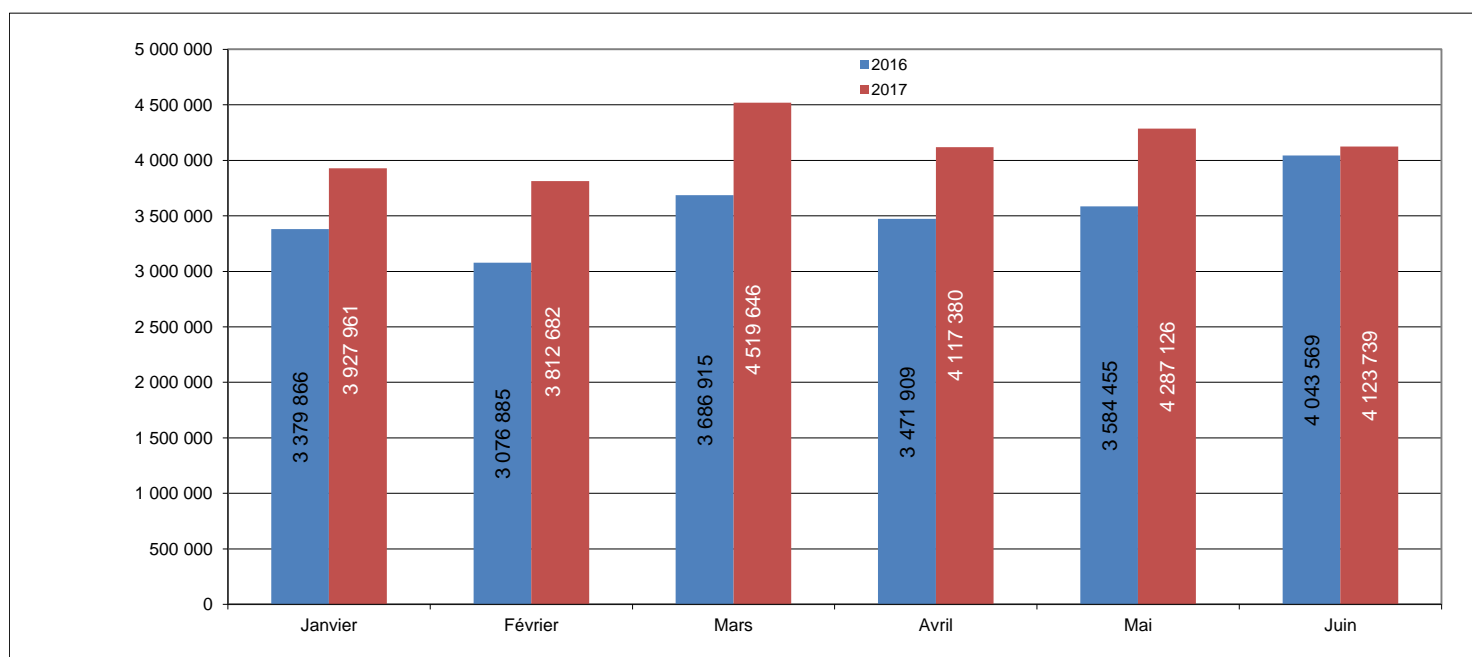
EXPORTATIONS	
Cumul Cumul juin 2017	 8,7%
2 465 460	
Cumul Cumul juin 2016 2 268 775	

TRAFIC GLOBAL (*)	
Cumul Cumul juin 2017	 16,7%
24 788 534	
Cumul Cumul juin 2016 21 243 599	

TRANSBORDEMENT	
Cumul Cumul juin 2017	 23,2%
17 039 300	
Cumul Cumul juin 2016 13 825 448	

CABOTAGE (Hydrocarbure)	
Cumul Cumul juin 2017	 21,5%
517 459	
Cumul Cumul juin 2016 425 972	

(*) y compris l'activité de soutage



IMPORT	2017	2016	%	TRANSB CONT	2017	2016	%	EXPORT	2017	2016	%
Conteneurs (EVP)	35 933	34 443	4,3%	Conteneurs Déchrg.	748 697	667 198	12,2%	Conteneurs (EVP)	37 952	31 976	18,7%
TIR (Nbre)	79 039	72 589	8,9%	Conteneurs Charg.	731 859	667 804	9,6%	TIR (Nbre)	82 851	76 459	8,4%
Céréales	83 706	150 866	-44,5%	Total (EVP)	1 480 556	1 335 002	10,9%				
Hydrocarbures	1 779 315	1 896 407	-6,2%	dont cabotage	47 254	51 221	-7,7%				
Produits sidérurgiques	86 953	91 902	-5,4%								
Bois & dérivés	1 404	4 045	-65,3%								

Véhicules neufs	2017	2016	%	Passagers	2017	2016	%	Soutage	2017	2016	%
Transbordement	28 307	43 024	-34,2%	Entrée	402 660	353 669	13,9%	Soutage	492 738	444 431	10,9%
Import	17 740	14 936	18,8%	Sortie	410 518	383 493	7,0%				
Export	168 067	148 444	13,2%	Total	813 178	737 162	10,3%				
TOTAL	214 114	206 404	3,7%								

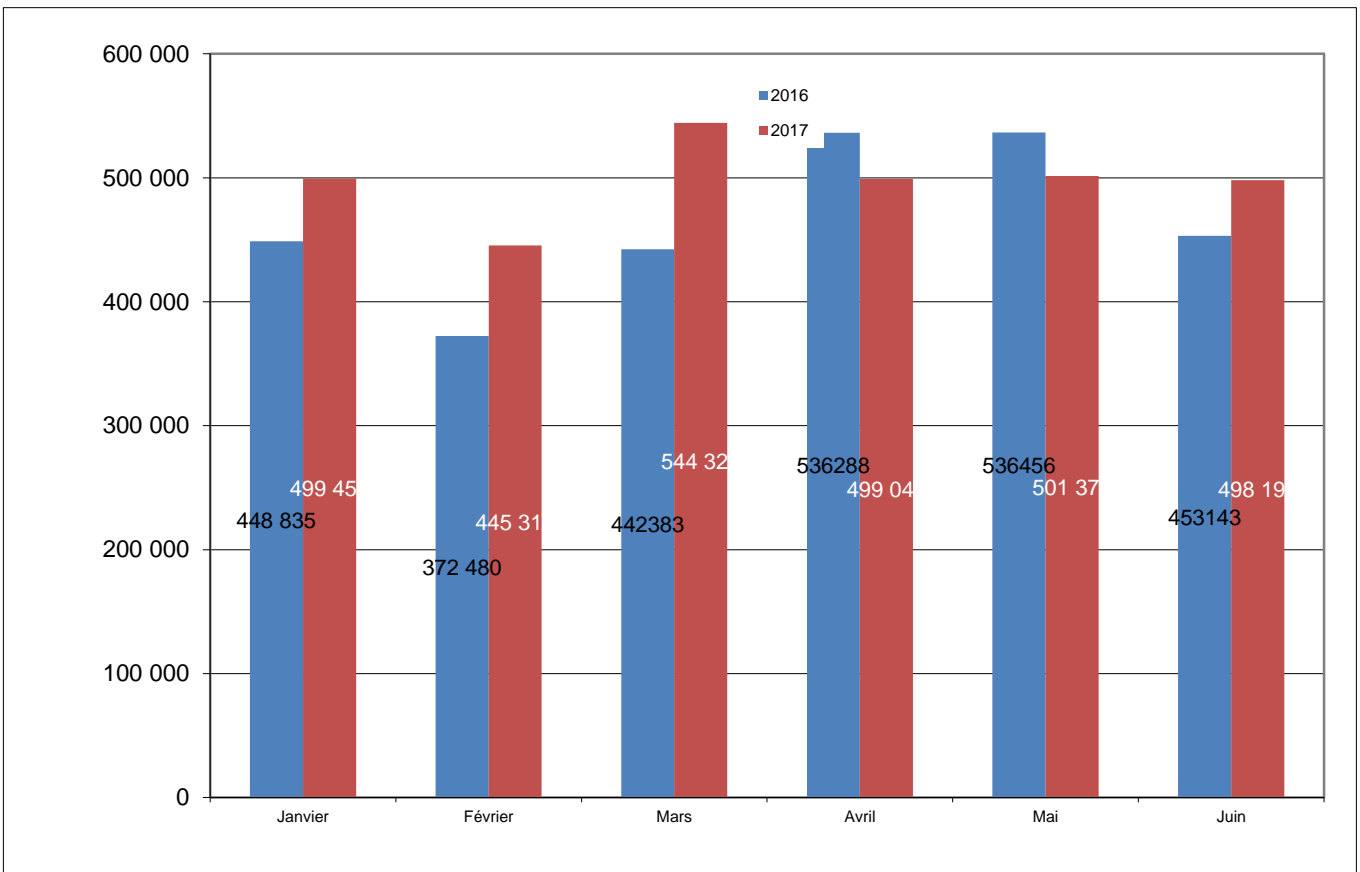
PORT DE MOHAMMEDIA

TRAFIC GLOBAL Cumul Cumul juin 2017	7,1%
2 987 699	
Cumul Cumul juin 2016 2 789 585	

IMPORTATIONS Cumul Cumul juin 2017	2,6%
2 374 037	
Cumul Cumul juin 2016 2 313 679	

CABOTAGE Cumul Cumul juin 2017	24,8%
578 118	
Cumul Cumul juin 2016 463 232	

EXPORTATIONS Cumul Cumul juin 2017	180,4%
35 544	
Cumul Cumul juin 2016 12 674	



IMPORT

Produits	2017	2016	%
Gasoil	1 195 083	1 078 984	10,8%
Butane	646 470	748 253	-13,6%
Fuel Oil	110 970	31 405	253,4%
Bitume	173 926	205 786	-15,5%
Essence	123 617	133 961	-7,7%
Huile de base	38 496	33 563	14,7%

EXPORT

Produits	2017	2016	%
Mélasse	2 551	2 479	2,9%
A. Produits chimiques	477	-	-
-	-	-	-
-	-	-	-
-	-	-	-
-	-	-	-

CBOTAGE Imp

Produits	2017	2016	%
Fuel Oil	401 673	249 450	61,0%
Gasoil	97 902	79 659	22,9%
Essence	13 236	5 629	135,1%
-	-	-	-
-	-	-	-

CABOTAGE Exp

Produits	2017	2016	%
Gasoil	65 307	70 687	-7,6%
Fuel Oil	-	56 769	-100,0%
Bitume	-	1 038	-100,0%
Jet	-	-	-
-	-	-	-

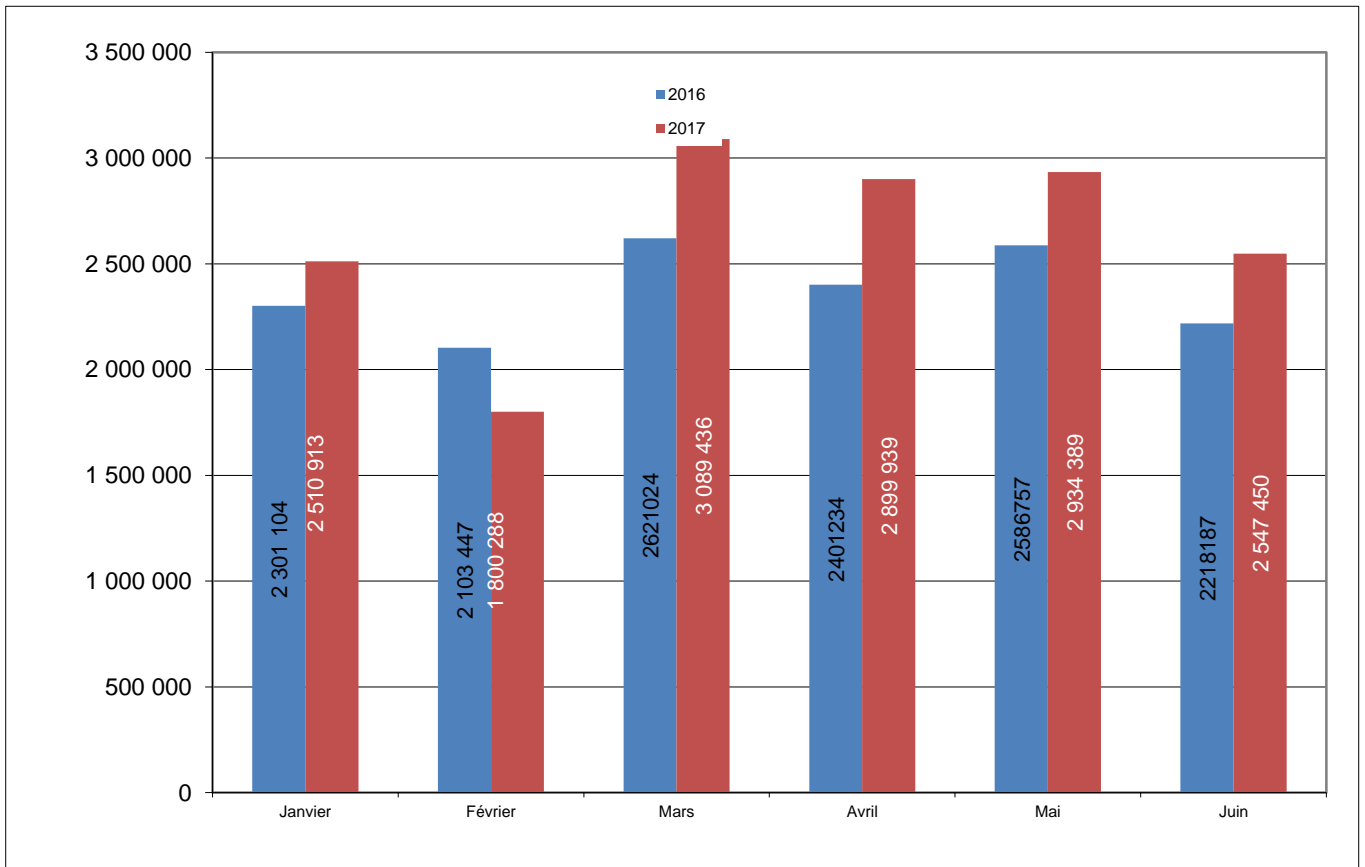
PORT DE CASABLANCA

TRAFIC GLOBAL Cumul Cumul juin 2017	10,9%
15 782 415	
Cumul Cumul juin 2016 14 231 753	

IMPORTATIONS Cumul Cumul juin 2017	
8 546 283	
Cumul Cumul juin 2016 9 074 294	-5,8%

CABOTAGE Cumul Cumul juin 2017	7,5%
754 662	
Cumul Cumul juin 2016 701 730	

EXPORTATIONS Cumul Cumul juin 2017	45,5%
6 481 470	
Cumul Cumul juin 2016 4 455 729	



IMPORT

Produits	2017	2016	%
TC-Tonnage	3 279 485	3 164 977	3,6%
Céréales	2 430 293	2 795 690	-13,1%
Aliments de bétails	806 946	740 472	9,0%
Sucre	556 880	518 727	7,4%
Charbon	459 229	462 353	-0,7%
Huiles	256 259	247 381	3,6%

EXPORT

Produits	2017	2016	%
Phosphate	4 546 908	2 805 498	62,1%
TC-Tonnage	1 604 386	1 338 038	19,9%
Clinker	273 056	200 966	35,9%
Sel	159 418	168 173	-5,2%
Ciment en sacs	45 540	74 818	-39,1%
Bobines tôle	42 816	16 247	163,5%

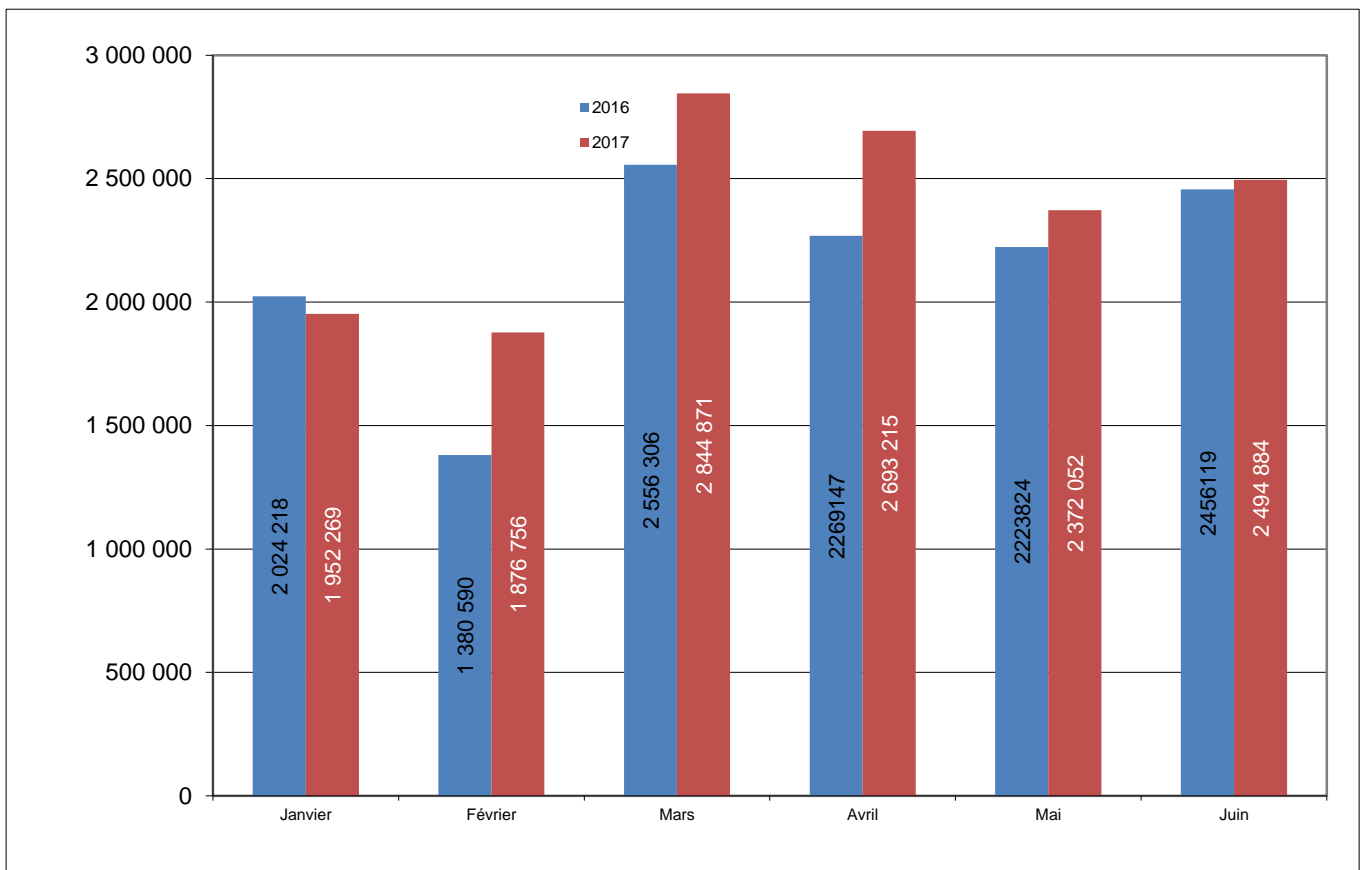
PORT DE JORF LASFAR

TRAFIC GLOBAL Cumul Cumul juin 2017	10,3%
14 234 047	
Cumul Cumul juin 2016 12 910 204	

IMPORTATIONS Cumul Cumul juin 2017	4,2%
9 409 634	
Cumul Cumul juin 2016 9 028 104	

CABOTAGE Cumul Cumul juin 2017	 -27,1%
155 551	
Cumul Cumul juin 2016 213 400	

EXPORTATIONS Cumul Cumul juin 2017	27,3%
4 668 862	
Cumul Cumul juin 2016 3 668 700	



IMPORT

Produits	2017	2016	%
Charbon	2 649 150	2 946 543	-10,1%
Soufre	1 647 546	1 633 818	0,8%
Ammoniac	834 739	481 657	73,3%
Gasoil	788 226	958 120	-17,7%
Céréales	727 996	668 000	9,0%
Acide sulfurique	699 476	675 071	3,6%

EXPORT

Produits	2017	2016	%
Engrais	3 558 863	2 665 173	33,5%
Acide phosphorique	832 526	717 470	16,0%
Clinker	170 887	213 568	-20,0%
A. Minerais	58 094	-	-
Autres Big Bag & sacherie Divers	17 273	-	-
Engrais en Sacs	3 532	-	-

CBOTAGE Imp

Produits	2017	2016	%
Gasoil	-	-	-
			-
			-
			-
			-

CABOTAGE Exp

Produits	2017	2016	%
Gasoil	133 131	191 979	-30,7%
Essence	22 420	18 971	18,2%
Propane	-	2 450	-100,0%
			-
			-

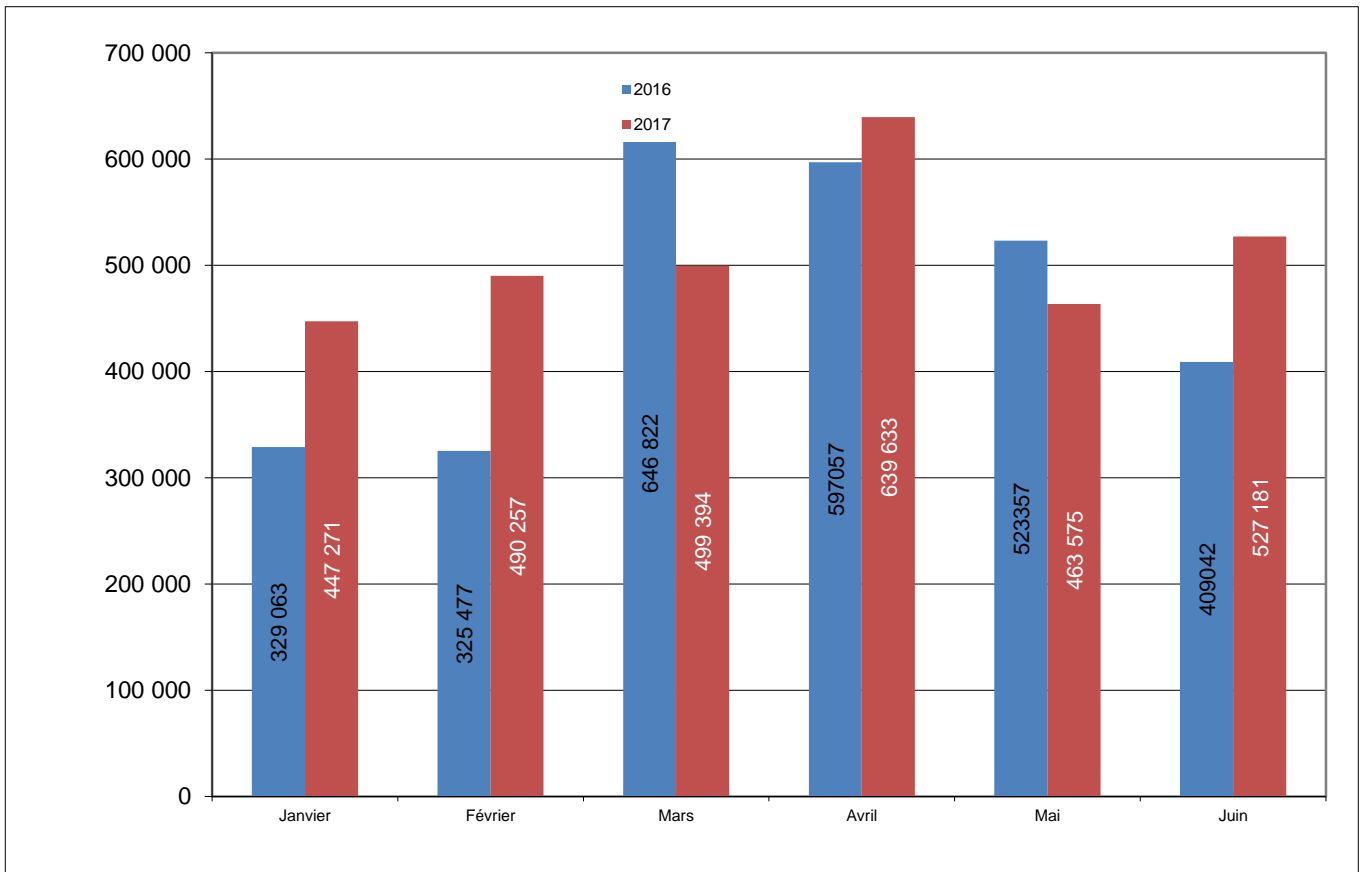
PORT DE SAFI

TRAFIC GLOBAL Cumul Cumul juin 2017	8,4%
3 067 311	
Cumul Cumul juin 2016 2 830 818	

IMPORTATIONS Cumul Cumul juin 2017	
1 020 261	
Cumul Cumul juin 2016 1 051 461	-3,0%

CABOTAGE Cumul Cumul juin 2017	41,8%
62 737	
Cumul Cumul juin 2016 44 245	

EXPORTATIONS Cumul Cumul juin 2017	14,4%
1 984 313	
Cumul Cumul juin 2016 1 735 112	



IMPORT

Produits	2017	2016	%
Soufre	731 469	724 577	1,0%
Céréales	190 041	279 174	-31,9%
Coke de pétrole	71 191	-	-
Acide caustique	11 975	5 047	137,3%
Engrais en Sacs	8 890	1 506	490,3%
Autre Divers Conventionnel	4 568	-	-

EXPORT

Produits	2017	2016	%
Acide phosphorique	1 055 229	982 209	7,4%
Engrais	389 333	410 810	-5,2%
Phosphate	208 766	115 081	81,4%
Barytine	128 816	92 175	39,8%
-	-	-	-
Gypse	96 701	98 571	-1,9%

CBOTAGE Imp

Produits	2017	2016	%
			-
			-
			-
			-
			-

CABOTAGE Exp

Produits	2017	2016	%
Clinker	62 737	36 120	73,7%
-	-	-	-
			-
			-
			-

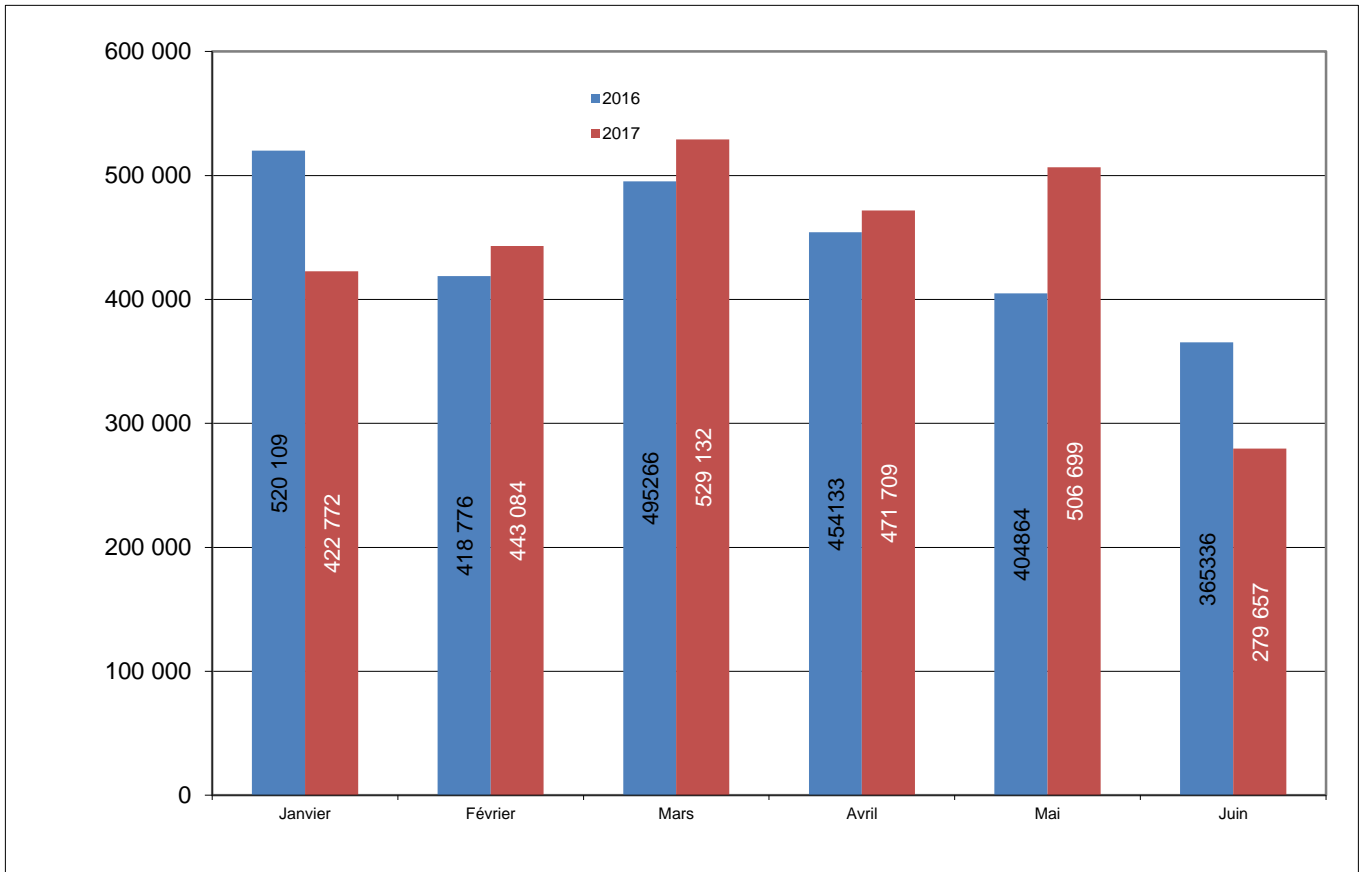
PORT D'AGADIR

TRAFIC GLOBAL Cumul Cumul juin 2017	 -0,2%
2 653 053	
Cumul Cumul juin 2016 2 658 217	

IMPORTATIONS Cumul Cumul juin 2017	 -6,5%
1 402 486	
Cumul Cumul juin 2016 1 499 768	

CABOTAGE Cumul Cumul juin 2017	 -38,5%
122 474	
Cumul Cumul juin 2016 199 155	

EXPORTATIONS Cumul Cumul juin 2017	 17,6%
1 128 093	
Cumul Cumul juin 2016 959 294	



IMPORT

Produits	2017	2016	%
TC-Tonnage	373 697	319 831	16,8%
Céréales	369 309	584 918	-36,9%
Gasoil	128 566	79 121	62,5%
Butane	111 203	105 634	5,3%
Aliments de bétails	88 090	82 082	7,3%
Charbon	74 948	108 302	-30,8%

EXPORT

Produits	2017	2016	%
TC-Tonnage	671 828	731 352	-8,1%
Clinker	365 915	156 301	134,1%
Agrumes & primeurs	30 809	23 169	33,0%
Cuivre	26 547	21 767	22,0%
Autre Divers Conventionnel	14 472	10 825	33,7%
Autre VS	13 456	-	-

CBOTAGE Imp

Produits	2017	2016	%
Gasoil	108 843	171 086	-36,4%
Essence	10 081	8 891	13,4%
Kerosene	-	-	-
			-
			-

CABOTAGE Exp

Produits	2017	2016	%
Clinker	3 550	19 178	-81,5%
			-
			-
			-

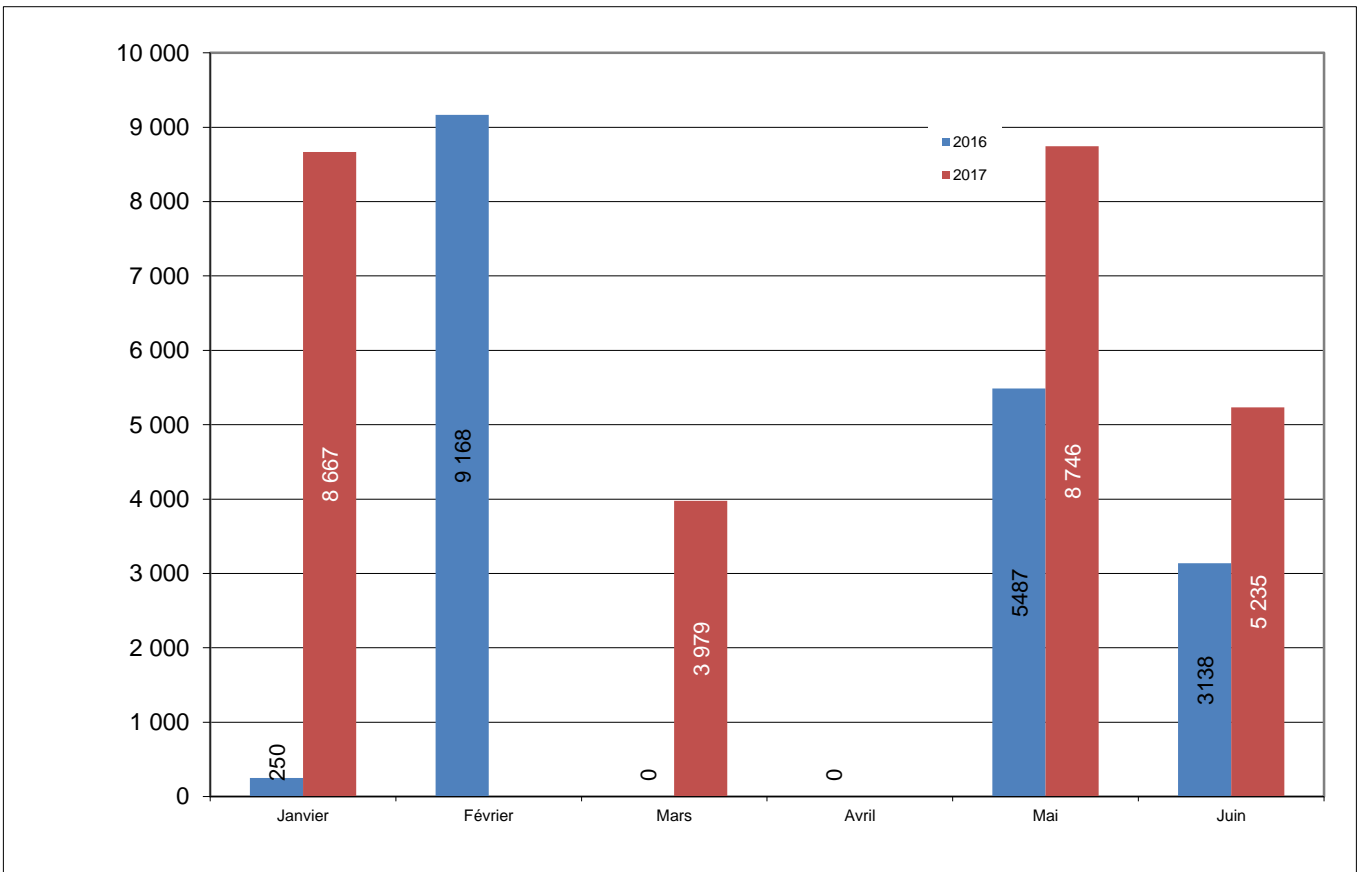
PORT DE TAN TAN

TRAFIC GLOBAL Cumul Cumul juin 2017	47,6%
26 627	
Cumul Cumul juin 2016 18 043	

IMPORTATIONS Cumul Cumul juin 2017	58,5%
23 227	
Cumul Cumul juin 2016 14 655	

CABOTAGE Cumul Cumul juin 2017	 -100,0%
0	
Cumul Cumul juin 2016 3 138	

EXPORTATIONS Cumul Cumul juin 2017	1260,0%
3 400	
Cumul Cumul juin 2016 250	



IMPORT

Produits	2017	2016	%
Gasoil	22 041	17 102	28,9%
Essence	1 186	487	143,5%
-	-	-	-
-	-	-	-
-	-	-	-
-	-	-	-

EXPORT

Produits	2017	2016	%
Farine de poisson	2 500	-	-
Huile de poisson	900	250	260,0%
-	-	-	-
-	-	-	-
-	-	-	-
-	-	-	-

CBOTAGE Imp

Produits	2017	2016	%
-	-	-	-
-	-	-	-
-	-	-	-
-	-	-	-
-	-	-	-

CABOTAGE Exp

Produits	2017	2016	%
-	-	-	-
-	-	-	-
-	-	-	-
-	-	-	-
-	-	-	-

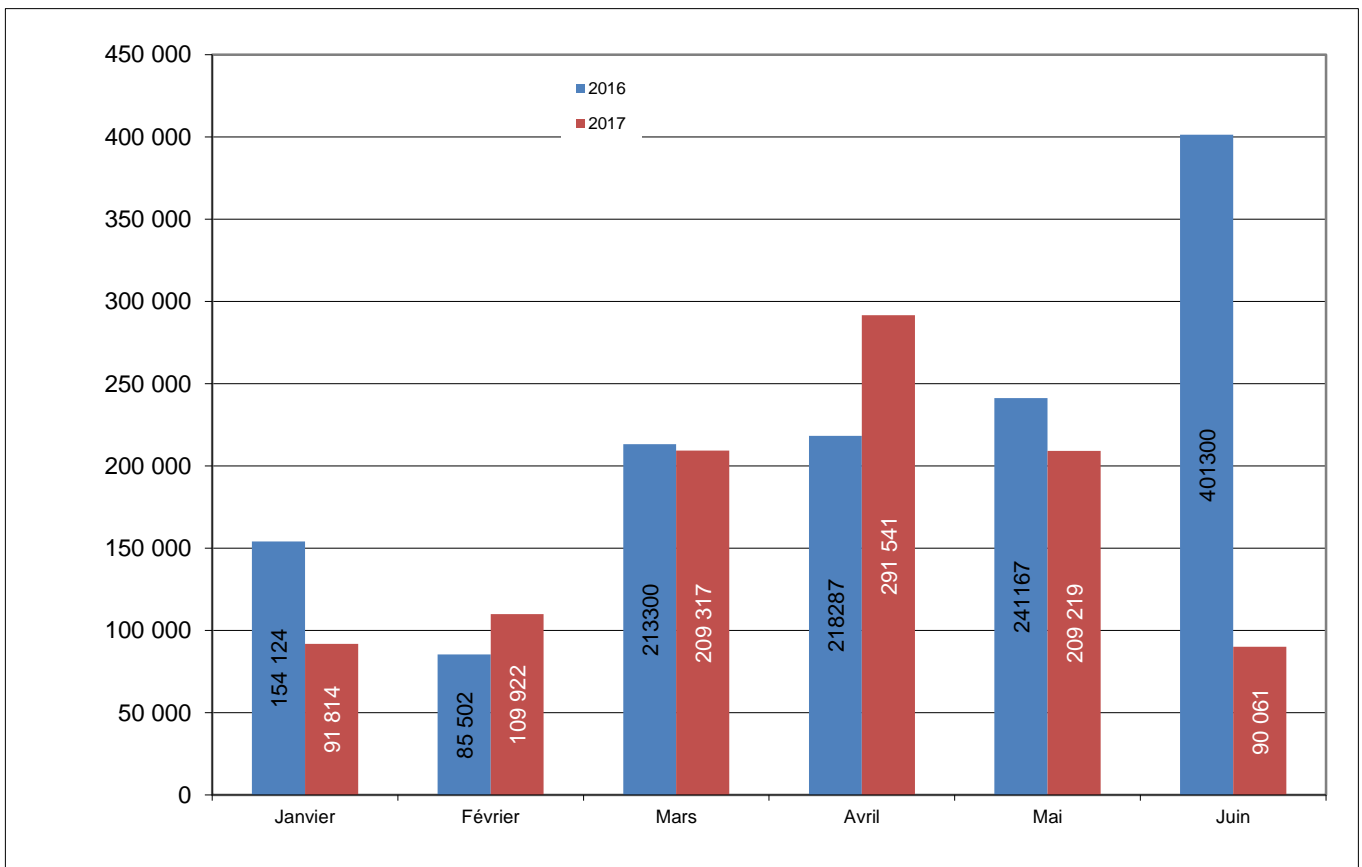
PORT DE LAAYOUNE

TRAFIC GLOBAL Cumul Cumul juin 2017	 -23,7%
1 001 874	
Cumul Cumul juin 2016 1 313 680	

IMPORTATIONS Cumul Cumul juin 2017	13,6%
236 400	
Cumul Cumul juin 2016 208 076	

CABOTAGE Cumul Cumul juin 2017	 -28,6%
103 350	
Cumul Cumul juin 2016 144 752	

EXPORTATIONS Cumul Cumul juin 2017	 -31,1%
662 124	
Cumul Cumul juin 2016 960 852	



IMPORT

Produits	2017	2016	%
Essence	14 408	14 071	2,4%
Butane	14 060	10 102	39,2%
Bitume	1 935	-3 628	-153,3%
Gypse	8 950	12 150	-26,3%
Jet	2 868	4 746	-39,6%
Autre Divers Conventionnel	2 788	9 554	-70,8%

EXPORT

Produits	2017	2016	%
Phosphate	469 865	752 447	-37,6%
Sable	107 630	165 440	-34,9%
Sel	60 532	5 347	1032,1%
Farine de poisson	17 622	24 006	-26,6%
Farine de poisson en sacs	5 547	13 190	-57,9%
Huile de poisson	725	350	107,1%

CBOTAGE Imp

Produits	2017	2016	%
Clinker	78 915	109 999	-28,3%
Gasoil	11 690	21 136	-44,7%
Fuel Oil	3 494	-	-
Essence	301	1 467	-79,5%
Gypse	8 950	12 150	-26,3%

CABOTAGE Exp

Produits	2017	2016	%
			-
			-
			-
			-
			-

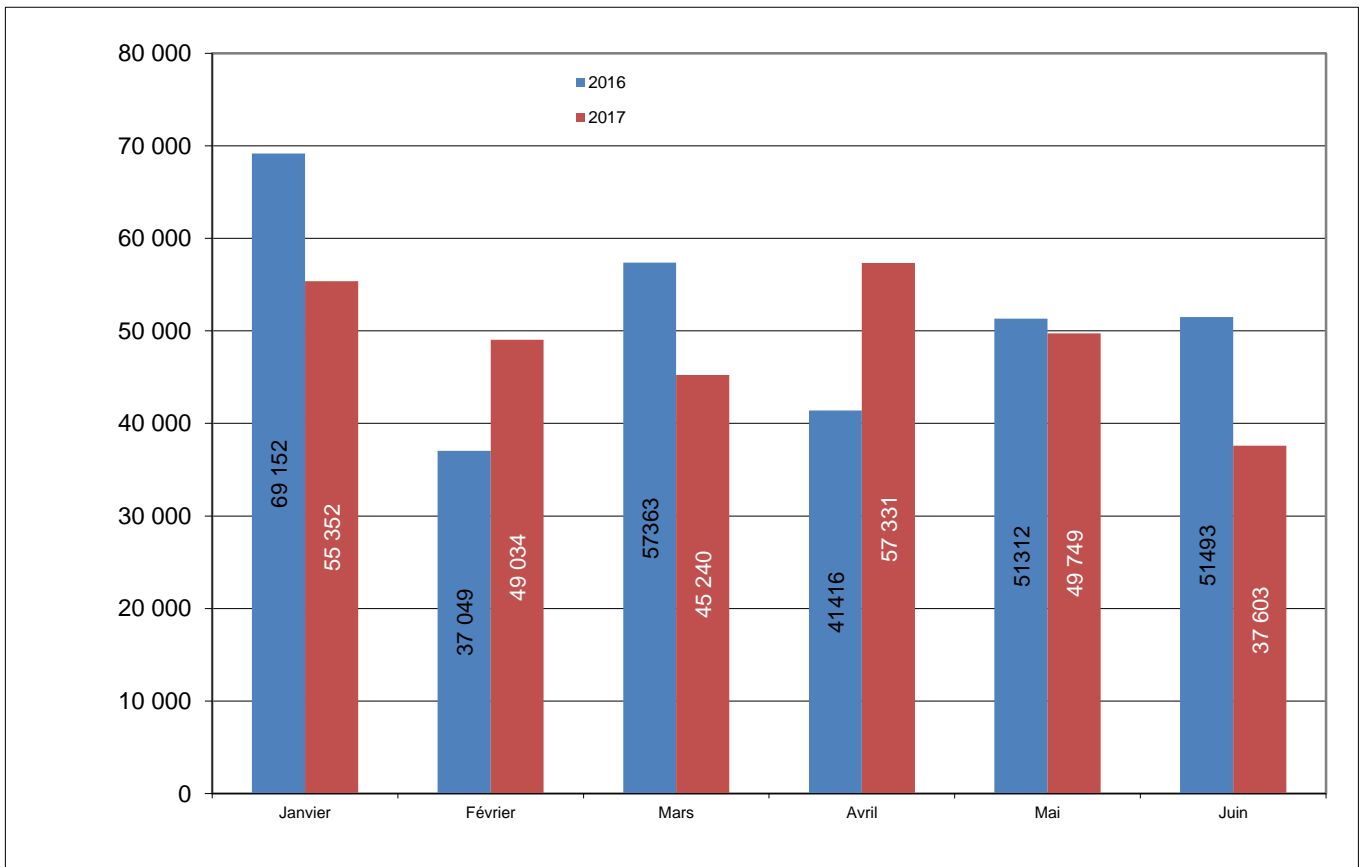
PORT DE DAKHLA

TRAFIC GLOBAL Cumul Cumul juin 2017	 -4,4%
294 309	
Cumul Cumul juin 2016 307 785	

IMPORTATIONS Cumul Cumul juin 2017	 -0,5%
290 182	
Cumul Cumul juin 2016 291 499	

CABOTAGE Cumul Cumul juin 2017	 -81,0%
3 089	
Cumul Cumul juin 2016 16 286	

EXPORTATIONS Cumul Cumul juin 2017	- -
1 038	
Cumul Cumul juin 2016 0	



IMPORT

Produits	2017	2016	%
Poisson pélagique	189 879	208 659	-9,0%
Gasoil	62 104	52 895	17,4%
Fuel Oil	16 790	14 702	14,2%
Pêche hauturière	11 072	6 440	71,9%
Essence	8 496	6 590	28,9%
Poisson de transit	1 111	1 399	-20,6%

EXPORT

Produits	2017	2016	%
TC-Divers PL-PD-PN	1 038	-	-
-	-	-	-
-	-	-	-
-	-	-	-
-	-	-	-
-	-	-	-

CBOTAGE Imp

Produits	2017	2016	%
Gasoil	-	14 562	-100,0%
Essence	-	1 724	-100,0%
TC-Tonnage	597	-	-
Fuel Oil	2 492	-	-
-	-	-	-

CABOTAGE Exp

Produits	2017	2016	%
TC-Tonnage	-	-	-
-	-	-	-
-	-	-	-
-	-	-	-
-	-	-	-