

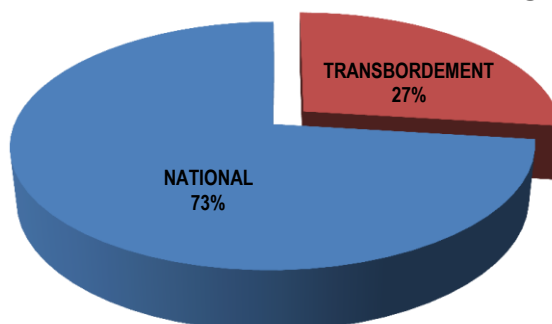
## ACTIVITE PORTUAIRE GLOBALE <sup>(1)</sup>

TRAFIC GLOBAL(1) Cumul juin 2014	22,1%
<b>60 129 010</b>	↑
Cumul juin 2013	
<b>49 246 455</b>	

TRAFIC NATIONAL(2) Cumul juin 2014	17,1%
<b>43 867 509</b>	↑
Cumul juin 2013	
<b>37 452 614</b>	

TRANSBORDEMENT Cumul juin 2014	37,9%
<b>16 261 501</b>	↑
Cumul juin 2013	
<b>11 793 841</b>	

Part du transbordement dans le trafic global

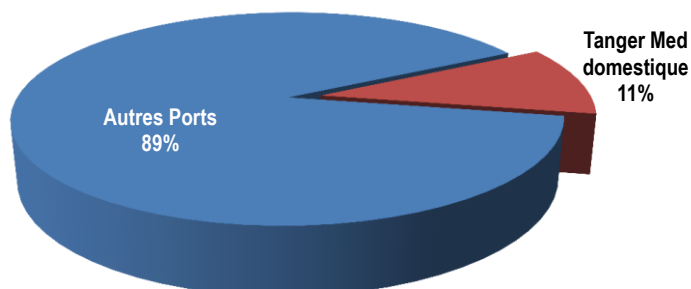
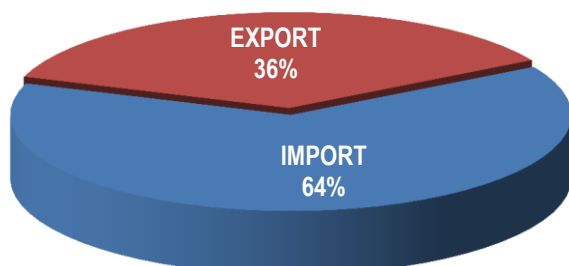


## ACTIVITE PORTUAIRE NATIONALE <sup>(2)</sup>

TRAFIC NATIONAL(2) Cumul juin 2014	17,1%
<b>43 867 509</b>	↑
Cumul juin 2013	
<b>37 452 614</b>	

IMPORTATIONS Cumul juin 2014	19,2%
<b>27 920 328</b>	↑
Cumul juin 2013	
<b>23 431 267</b>	

EXPORTATIONS Cumul juin 2014	13,7%
<b>15 947 181</b>	↑
Cumul juin 2013	
<b>14 021 347</b>	



(1) Trafic global y compris le transbordement

(2) Trafic domestique y compris le trafic import-Export de Tanger Med

<b>TRAFIC GLOBAL</b> Cumul juin 2014	22,1%
60 129 010	
Cumul juin 2013	
49 246 455	

<b>IMPORTATIONS</b> Cumul juin 2014	19,2%	<b>TRANSBORDEMENT (*)</b> Cumul juin 2014	37,9%	<b>EXPORTATIONS</b> Cumul juin 2014	13,7%
27 920 328		16 261 501		15 947 181	
Cumul juin 2013		Cumul juin 2013		Cumul juin 2013	
23 431 267		11 793 841		14 021 347	

## EVOLUTION DES PRINCIPAUX TRAFICS

### A/TRAFIC DOMESTIQUE

NATURE DES TRAFICS	IMPORT		EXPORT		TOTAL	
	2014	%/ 2013	2014	%/ 2013	2014	%/ 2013
<b>Vracs Solides dont:</b>	<b>12 233 945</b>	<b>37,6%</b>	<b>8 967 605</b>	<b>12,0%</b>	<b>21 201 550</b>	<b>25,5%</b>
- Phosphate	0	-	4 501 297	-5,1%	4 501 297	-5,1%
- Céréales	4 418 839	56,0%	0	-	4 418 839	54,1%
- Soufre	2 127 262	25,4%	0	-	2 127 262	25,4%
- Engrais	218 235	15%	2 455 455	41,5%	2 673 690	38,9%
- Charbon & Coke	3 709 770	48,7%	0	-	3 709 770	48,7%
<b>Vracs liquides dont:</b>	<b>9 111 695</b>	<b>7,7%</b>	<b>3 075 435</b>	<b>19,4%</b>	<b>12 187 130</b>	<b>10,4%</b>
- Hydrocarbures	7 932 577	7,8%	1 167 031	25,4%	9 099 608	9,8%
- Acide phosphorique	0	-	1 893 346	15,8%	1 893 346	15,8%
- Ammoniac	415 381	12,0%	0	-	415 381	12,0%
- Huiles végétales	263 373	4,4%	984	-	264 357	4,7%
<b>Trafic unitarisé dont:</b>	<b>4 999 979</b>	<b>70,8%</b>	<b>3 441 369</b>	<b>112,9%</b>	<b>8 441 348</b>	<b>85,8%</b>
- Conteneurs						
En EVP	291 716	11,2%	290 451	10,4%	582 167	10,8%
En Tonnes	3 477 519	13,1%	1 840 892	9,5%	5 318 411	11,8%
- RORO dont	1 522 460	26,2%	1 600 477	24,7%	3 122 937	25,4%
*TIR						
En nombre	64 719	21,5%	65 323	20,5%	130 042	21,0%
En Tonnes	1 442 314	28,6%	1 591 574	25,6%	3 033 888	27,0%
<b>Divers</b>	<b>1 574 647</b>	<b>-12,3%</b>	<b>462 772</b>	<b>-2,2%</b>	<b>2 037 419</b>	<b>-10,2%</b>
- Bois & dérivés	369 380	-2,1%	0	-100,0%	369 380	-5,7%
- Produits sidérurgiques	772 246	-16,0%	20 369	-64,6%	792 615	-18,8%
- Agrumes et primeurs	0	-	68 736	148,8%	68 736	148,8%

### B/TRAFIC DE TRANSBORDEMENT

NATURE DES TRAFICS	DECHARGEMENT		CHARGEMENT		TOTAL	
	2014	%/ 2013	2014	%/ 2013	2014	%/ 2013
- Conteneurs	7 604 955	26,9%	8 656 546	49,2%	16 261 501	37,9%

(\*) Tanger-Med

# ACTIVITE DES PORTS GERES PAR L'ANP

<b>TRAFIC GLOBAL</b>	<b>17,6%</b> 
<b>Cumul juin 2014</b>	
<b>39 201 975</b>	
<b>Cumul juin 2013</b>	
<b>33 342 428</b>	

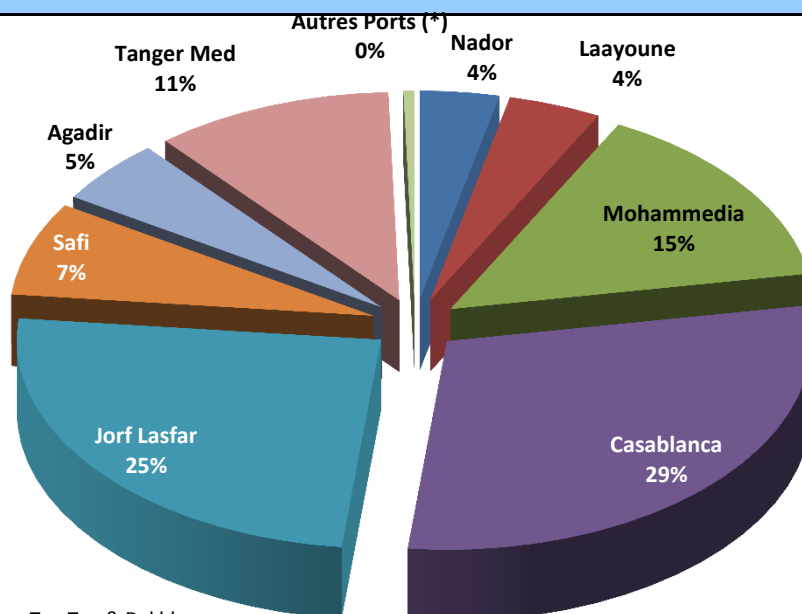
<b>IMPORTATIONS</b>	<b>20,8%</b> 
<b>Cumul juin 2014</b>	
<b>24 976 882</b>	
<b>Cumul juin 2013</b>	
<b>20 668 998</b>	

<b>EXPORTATIONS</b>	<b>12,2%</b> 
<b>Cumul juin 2014</b>	
<b>14 225 093</b>	
<b>Cumul juin 2013</b>	
<b>12 673 430</b>	

## EVOLUTION DES PRINCIPAUX TRAFICS

Trafics par mode de conditionnement	IMPORT		EXPORT		TOTAL	
	2014	%/ 2013	2014	%/ 2013	2014	%/ 2013
<b>Vracs Solides dont:</b>	<b>12 050 304</b>	<b>37,6%</b>	<b>8 936 951</b>	<b>11,6%</b>	<b>20 987 255</b>	<b>25,2%</b>
- Phosphate	0	-	4 501 297	-5,1%	4 501 297	-5,1%
- Céréales	4 241 118	55,8%	0	-100,0%	4 241 118	53,9%
- Soufre	2 127 262	25,4%	0	-	2 127 262	25,4%
- Engrais	218 235	15%	2 455 455	41,5%	2 673 690	38,9%
- Charbon & Coke	3 709 770	48,7%	0	-	3 709 770	48,7%
<b>Vracs liquides dont:</b>	<b>8 141 903</b>	<b>12,7%</b>	<b>3 075 435</b>	<b>19,4%</b>	<b>11 217 338</b>	<b>14,5%</b>
- Hydrocarbures	6 962 785	13,7%	1 167 031	25,4%	8 129 816	15,3%
- Acide phosphorique	0	-	1 893 346	15,8%	1 893 346	15,8%
- Ammoniac	415 381	12,0%	0	-	415 381	12,0%
- Huiles végétales	263 373	4,4%	984	-	264 357	4,7%
<b>Trafic unitarisé dont:</b>	<b>3 267 830</b>	<b>11,6%</b>	<b>1 749 935</b>	<b>8,3%</b>	<b>5 017 765</b>	<b>10,4%</b>
- Conteneurs en tonne	3 112 897	13,2%	1 714 257	10,1%	4 827 154	12,1%
- Conteneurs en EVP	264 706	10,8%	264 611	8,7%	529 317	9,7%
-RORO dont	154 933	-12,5%	35 678	-39,7%	190 611	-19,3%
*TIR en tonne	74 787	-18,6%	26 775	-37,8%	101 562	-24,7%
*TIR en nombre	2 977	-13,8%	1 236	-31,3%	4 213	-19,8%
<b>Divers</b>	<b>1 516 783</b>	<b>-13,7%</b>	<b>462 772</b>	<b>-2,2%</b>	<b>1 979 555</b>	<b>-11,2%</b>
- Bois & dérivés	368 223	-1,3%	0	-100,0%	368 223	-4,9%
- Produits sidérurgiques	730 468	-18,8%	20 369	-64,6%	750 837	-21,5%
- Agrumes et primeurs	0	-	68 736	148,8%	68 736	148,8%

## PART DE CHAQUE PORT DANS LE TRAFIC GLOBAL DOMESTIQUE



(\*) Ports de Kénitra , Tan Tan & Dakhla

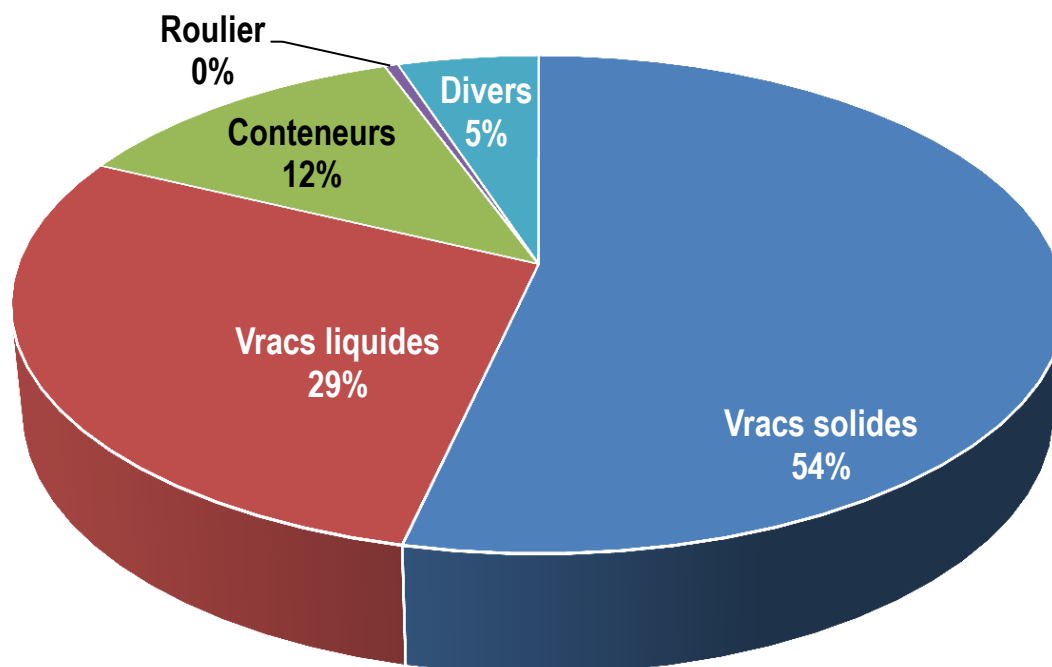
### A/TRAFIC DOMESTIQUE

	IMPORT		EXPORT		TOTAL	
	2014	%/ 2013	2014	%/ 2013	2014	%/ 2013
NADOR	971 335	<b>31,1%</b>	575 385	<b>115,9%</b>	1 546 720	<b>53,5%</b>
TANGER VILLE	1 947	<b>3,5%</b>	0	-	1 947	<b>3,5%</b>
KENITRA	0	<b>-100,0%</b>	0	<b>-100,0%</b>	0	<b>-100,0%</b>
MOHAMMEDIA	5 323 754	<b>16,2%</b>	1 090 312	<b>17,2%</b>	6 414 066	<b>16,3%</b>
CASABLANCA	8 294 227	<b>17,2%</b>	4 621 153	<b>2,3%</b>	12 915 380	<b>11,4%</b>
JORF-LASFAR	7 330 898	<b>33,5%</b>	3 598 561	<b>22,6%</b>	10 929 459	<b>29,7%</b>
SAFI	1 012 416	<b>14,7%</b>	2 175 752	<b>7,9%</b>	3 188 168	<b>10,0%</b>
AGADIR	1 438 188	<b>13,3%</b>	747 927	<b>-20,3%</b>	2 186 115	<b>-1,0%</b>
TAN-TAN	0	<b>-100,0%</b>	5 110	<b>17,0%</b>	5 110	<b>-93,2%</b>
LAAYOUNE	401 833	<b>20,2%</b>	1 409 349	<b>34,5%</b>	1 811 182	<b>31,1%</b>
DAKHLA	202 284	<b>4,6%</b>	1 544	<b>-37,9%</b>	203 828	<b>4,0%</b>
<b>TOTAL PORTS ANP</b>	<b>24 976 882</b>	<b>20,8%</b>	<b>14 225 093</b>	<b>12,2%</b>	<b>39 201 975</b>	<b>17,6%</b>
TANGER MED	2 943 446	<b>6,6%</b>	1 722 088	<b>27,8%</b>	4 665 534	<b>13,5%</b>
<b>TOTAL I/X</b>	<b>27 920 328</b>	<b>19,2%</b>	<b>15 947 181</b>	<b>13,7%</b>	<b>43 867 509</b>	<b>17,1%</b>

### B/TRAFIC DE TRANSBORDEMENT

PORTS	DECHARGEMENT		CHARGEMENT		TOTAL	
	2014	%/ 2013	2014	%/ 2013	2014	%/ 2013
TANGER MED	7 604 955	<b>26,9%</b>	8 656 546	<b>49,2%</b>	16 261 501	<b>37,9%</b>

## TRAFIC VENTILE PAR CONDITIONNEMENT



Trafic portuaire hors Tanger Med	Unité	2014	2 013	%
Vrac solides	T	20 987 255	16 767 227	25,2%
Vrac liquides	T	11 217 338	9 800 880	14,5%
Conteneurs	EVP	529 317	482 330	9,7%
Conteneurs	T	4 827 154	4 307 644	12,1%
Roulier	T	190 611	236 198	-19,3%
TIR	Nbre	4 213	5 255	-19,8%
Divers	T	1 979 555	2 230 479	-11,2%

Activité du port de Tanger Med	Unité	2014	2 013	%
<b>Conteneurs</b>				
Trafic Domestique	EVP	52 850	43 050	22,8%
	T	491 257	449 647	9,3%
Trafic Transbordement	EVP	1 571 172	1 156 109	35,9%
	T	16 261 501	11 793 841	37,9%
<b>TIR</b>	Nbre	125 829	102 227	23,1%
	T	2 932 326	2 253 659	30,1%

# STATISTIQUES PAR PORT

**TRAFIC GLOBAL IMPORT-EXPORT PAR PORT (EN TONNES)**

	MOIS			CUMUL		
	juin 2014	juin 2 013	VARIAT. en %	juin 2014	juin 2013	VARIAT. en %
<b>NADOR</b>	268 328	160 678	67,0%	1 546 720	1 007 353	53,5%
<b>TANGER VILLE</b>	0	462	-100,0%	1 947	1 881	3,5%
<b>KENITRA</b>	0	0	-	0	38 278	-100,0%
<b>MOHAMMEDIA</b>	934 388	1 092 676	-14,5%	6 414 066	5 512 791	16,3%
<b>CASABLANCA</b>	2 110 509	1 910 991	10,4%	12 915 380	11 594 643	11,4%
<b>JORF LASFAR</b>	2 012 312	1 238 170	62,5%	10 929 459	8 427 527	29,7%
<b>SAFI</b>	596 402	480 373	24,2%	3 188 168	2 899 408	10,0%
<b>AGADIR</b>	205 542	263 570	-22,0%	2 186 115	2 207 310	-1,0%
<b>TAN-TAN</b>	4 308	15 414	-72,1%	5 110	75 503	-93,2%
<b>LAAYOUNE</b>	339 259	191 462	77,2%	1 811 182	1 381 827	31,1%
<b>DAKHLA</b>	36 114	39 474	-8,5%	203 828	195 907	4,0%
<b>TOTAL PORTS ANP</b>	<b>6 507 162</b>	<b>5 393 270</b>	<b>20,7%</b>	<b>39 201 975</b>	<b>33 342 428</b>	<b>17,6%</b>
<b>TANGER MED</b>	759 045	438 241	73,2%	4 665 534	4 110 186	13,5%
<b>TOTAL I/X</b>	<b>7 266 207</b>	<b>5 831 511</b>	<b>24,6%</b>	<b>43 867 509</b>	<b>37 452 614</b>	<b>17,1%</b>

**TRAFIC GLOBAL IMPORT-EXPORT PAR PORT (EN TONNES)**

	IMPORT		EXPORT		TOTAL	
	juin 2014	CUMUL	juin 2014	CUMUL	juin 2014	CUMUL
NADOR	132 395	971 335	135 933	575 385	268 328	1 546 720
TANGER VILLE	0	1 947	0	0	0	1 947
KENITRA	0	0	0	0	0	0
MOHAMMEDIA	749 768	5 323 754	184 620	1 090 312	934 388	6 414 066
CASABLANCA	1 336 301	8 294 227	774 208	4 621 153	2 110 509	12 915 380
JORF LASFAR	1 335 094	7 330 898	677 218	3 598 561	2 012 312	10 929 459
SAFI	152 694	1 012 416	443 708	2 175 752	596 402	3 188 168
AGADIR	143 464	1 438 188	62 078	747 927	205 542	2 186 115
TAN-TAN	0	0	4 308	5 110	4 308	5 110
LAAYOUNE	67 550	401 833	271 709	1 409 349	339 259	1 811 182
DAKHLA	35 832	202 284	282	1 544	36 114	203 828
<b>TOTAL ANP2014</b>	<b>3 953 098</b>	<b>24 976 882</b>	<b>2 554 064</b>	<b>14 225 093</b>	<b>6 507 162</b>	<b>39 201 975</b>
<b>TOTAL ANP2013</b>	<b>3 271 389</b>	<b>20 668 998</b>	<b>2 121 881</b>	<b>12 673 430</b>	<b>5 393 270</b>	<b>33 342 428</b>
<b>VARIAT en %</b>	<b>20,8%</b>	<b>20,8%</b>	<b>20,4%</b>	<b>12,2%</b>	<b>20,7%</b>	<b>17,6%</b>
<b>TANGER MED 2014</b>	<b>528 591</b>	<b>2 943 446</b>	<b>230 454</b>	<b>1 722 088</b>	<b>759 045</b>	<b>4 665 534</b>
<b>TANGER MED 2013</b>	<b>258 319</b>	<b>2 762 269</b>	<b>179 922</b>	<b>1 347 917</b>	<b>438 241</b>	<b>4 110 186</b>
<b>VARIAT en %</b>	<b>104,6%</b>	<b>6,6%</b>	<b>28,1%</b>	<b>27,8%</b>	<b>73,2%</b>	<b>13,5%</b>
<b>TOTAL I/X 2014</b>	<b>4 481 689</b>	<b>27 920 328</b>	<b>2 784 518</b>	<b>15 947 181</b>	<b>7 266 207</b>	<b>43 867 509</b>
<b>TOTAL I/X 2013</b>	<b>3 529 708</b>	<b>23 431 267</b>	<b>2 301 803</b>	<b>14 021 347</b>	<b>5 831 511</b>	<b>37 452 614</b>
<b>VARIAT en %</b>	<b>27,0%</b>	<b>19,2%</b>	<b>21,0%</b>	<b>13,7%</b>	<b>24,6%</b>	<b>17,1%</b>



TRAFIC PAR MODE DE

CONDITIONNEMENT

**TRAFIC GLOBAL VENTILE PAR MODE DE CONDITIONNEMENT (EN TONNES)**

<b>NATURE</b>	<b>Cumul juin2014</b>	<b>Cumul juin2013</b>	<b>Var. en %</b>
<b>Vrac liquides</b>			
Hydrocarbures	9 099 608	8 288 195	9,8%
Acide Phosphorique	1 893 346	1 635 334	15,8%
Ammoniac	415 381	371 019	12,0%
Huiles végétales	264 357	252 376	4,7%
Autres vracs liquides	514 438	489 495	5,1%
<b>TOTAL 1</b>	<b>12 187 130</b>	<b>11 036 419</b>	<b>10,4%</b>
<b>Vrac solides</b>			
Céréales	4 418 839	2 866 953	54,1%
Engrais	2 673 690	1 925 087	38,9%
Phosphates	4 501 297	4 742 200	-5,1%
Charbon & Coke	3 709 770	2 494 824	48,7%
Soufre	2 127 262	1 696 716	25,4%
Autres vracs solides	3 770 692	3 174 457	18,8%
<b>TOTAL 2</b>	<b>21 201 550</b>	<b>16 900 237</b>	<b>25,5%</b>
<b>Marchandises générales</b>			
Conteneurs	5 318 411	4 757 291	11,8%
Ro-Ro	3 122 937	2 489 857	25,4%
Divers	2 037 419	2 268 810	-10,2%
<b>TOTAL 3</b>	<b>10 478 767</b>	<b>9 515 958</b>	<b>10,1%</b>
<b>Total Général (1+2+3)</b>	<b>43 867 447</b>	<b>37 452 614</b>	<b>17,1%</b>

**TRAFIC DES VRAC SOLIDES (EN TONNES)**

	MOIS			CUMUL		
	juin 2014	juin 2013	VARIAT. en %	juin 2014	juin 2013	VARIAT. en %
<b>NADOR</b>	209 801	107 724	94,8%	1 111 013	589 219	88,6%
<b>TANGER VILLE</b>	0	0	-	0	0	-
<b>KENITRA</b>	0	0	-	0	0	-
<b>MOHAMMEDIA</b>	0	0	-	19 707	44 451	-55,7%
<b>CASABLANCA</b>	1 129 828	937 584	20,5%	7 254 153	6 057 027	19,8%
<b>JORF LASFAR</b>	1 455 831	726 584	100,4%	8 142 948	6 017 116	35,3%
<b>SAFI</b>	394 063	271 101	45,4%	2 134 639	1 925 824	10,8%
<b>AGADIR</b>	45 087	135 546	-66,7%	822 480	1 035 071	-20,5%
<b>TAN-TAN</b>	0	0	-	0	0	-
<b>LAAYOUNE</b>	282 431	146 800	92,4%	1 502 315	1 098 519	36,8%
<b>DAKHLA</b>	0	0	-	0	0	-
<b>TOTAL PORTS ANP</b>	<b>3 517 041</b>	<b>2 325 339</b>	<b>51,2%</b>	<b>20 987 255</b>	<b>16 767 227</b>	<b>25,2%</b>
<b>TANGER MED</b>	7 917	6 620	19,6%	214 295	133 010	61,1%
<b>TOTAL I/X</b>	<b>3 524 958</b>	<b>2 331 959</b>	<b>51,2%</b>	<b>21 201 550</b>	<b>16 900 237</b>	<b>25,5%</b>

**TRAFIC DES VRAC SOLIDES : IMPORT-EXPORT**

	IMPORT		EXPORT		TOTAL	
	juin 2014	CUMUL	juin 2014	CUMUL	juin 2014	CUMUL
NADOR	76 641	567 668	133 160	543 345	209 801	1 111 013
TANGER VILLE	0	0	0	0	0	0
KENITRA	0	0	0	0	0	0
MOHAMMEDIA	0	0	0	19 707	0	19 707
CASABLANCA	601 060	4 027 533	528 768	3 226 620	1 129 828	7 254 153
JORF LASFAR	974 014	5 628 593	481 817	2 514 355	1 455 831	8 142 948
SAFI	151 607	1 001 775	242 456	1 132 864	394 063	2 134 639
AGADIR	45 087	695 822	0	126 658	45 087	822 480
TAN-TAN	0	0	0	0	0	0
LAAYOUNE	20 511	128 913	261 920	1 373 402	282 431	1 502 315
DAKHLA	0	0	0	0	0	0
<b>TOTAL ANP2014</b>	<b>1 868 920</b>	<b>12 050 304</b>	<b>1 648 121</b>	<b>8 936 951</b>	<b>3 517 041</b>	<b>20 987 255</b>
<b>TOTAL ANP2013</b>	<b>1 032 241</b>	<b>8 760 288</b>	<b>1 293 098</b>	<b>8 006 939</b>	<b>2 325 339</b>	<b>16 767 227</b>
<b>VARIAT en %</b>	<b>81,1%</b>	<b>37,6%</b>	<b>27,5%</b>	<b>11,6%</b>	<b>51,2%</b>	<b>25,2%</b>
<b>TANGER MED 2014</b>	<b>0</b>	<b>183 641</b>	<b>7 917</b>	<b>30 654</b>	<b>7 917</b>	<b>214 295</b>
<b>TANGER MED 2013</b>	<b>6 620</b>	<b>133 010</b>	<b>0</b>	<b>0</b>	<b>6 620</b>	<b>133 010</b>
<b>VARIAT en %</b>	<b>-100,0%</b>	<b>38,1%</b>	<b>-</b>	<b>-</b>	<b>19,6%</b>	<b>61,1%</b>
<b>TOTAL I/X 2014</b>	<b>1 868 920</b>	<b>12 233 945</b>	<b>1 656 038</b>	<b>8 967 605</b>	<b>3 524 958</b>	<b>21 201 550</b>
<b>TOTAL I/X 2013</b>	<b>1 038 861</b>	<b>8 893 298</b>	<b>1 293 098</b>	<b>8 006 939</b>	<b>2 331 959</b>	<b>16 900 237</b>
<b>VARIAT en %</b>	<b>79,9%</b>	<b>37,6%</b>	<b>28,1%</b>	<b>12,0%</b>	<b>51,2%</b>	<b>25,5%</b>

**TRAFIC DES VRACS LIQUIDES (EN TONNES)**

	MOIS			CUMUL		
	juin 2014	juin 2013	VARIAT. en %	juin 2014	juin 2013	VARIAT. en %
<b>NADOR</b>	32 231	24 664	30,7%	203 599	149 510	36,2%
<b>TANGER VILLE</b>	0	0	-	0	0	-
<b>KENITRA</b>	0	0	-	0	0	-
<b>MOHAMMEDIA</b>	934 388	1 092 676	-14,5%	6 394 359	5 468 340	16,9%
<b>CASABLANCA</b>	37 135	27 212	36,5%	206 389	196 482	5,0%
<b>JORF LASFAR</b>	542 971	503 415	7,9%	2 696 786	2 300 798	17,2%
<b>SAFI</b>	186 335	195 098	-4,5%	982 477	917 540	7,1%
<b>AGADIR</b>	52 305	61 812	-15,4%	404 037	401 566	0,6%
<b>TAN-TAN</b>	4 308	15 414	-72,1%	5 110	72 703	-93,0%
<b>LAAYOUNE</b>	43 636	34 911	25,0%	249 827	231 770	7,8%
<b>DAKHLA</b>	12 336	8 809	40,0%	74 754	62 171	20,2%
<b>TOTAL PORTS ANP</b>	<b>1 845 645</b>	<b>1 964 011</b>	<b>-6,0%</b>	<b>11 217 338</b>	<b>9 800 880</b>	<b>14,5%</b>
<b>TANGER MED</b>	241 144	32 004	653,5%	969 792	1 235 539	-21,5%
<b>TOTAL I/X</b>	<b>2 086 789</b>	<b>1 996 015</b>	<b>4,5%</b>	<b>12 187 130</b>	<b>11 036 419</b>	<b>10,4%</b>

**TRAFIC DES VRAC LIQUIDES : IMPORT-EXPORT**

	IMPORT		EXPORT		TOTAL	
	juin 2014	CUMUL	juin 2014	CUMUL	juin 2014	CUMUL
NADOR	32 231	203 599	0	0	32 231	203 599
TANGER VILLE	0	0	0	0	0	0
KENITRA	0	0	0	0	0	0
MOHAMMEDIA	749 768	5 323 754	184 620	1 070 605	934 388	6 394 359
CASABLANCA	35 735	204 989	1 400	1 400	37 135	206 389
JORF LASFAR	358 065	1 674 339	184 906	1 022 447	542 971	2 696 786
SAFI	0	9 554	186 335	972 923	186 335	982 477
AGADIR	52 305	403 076	0	961	52 305	404 037
TAN-TAN	0	0	4 308	5 110	4 308	5 110
LAAYOUNE	43 636	247 838	0	1 989	43 636	249 827
DAKHLA	12 336	74 754	0	0	12 336	74 754
<b>TOTAL ANP 2014</b>	<b>1 284 076</b>	<b>8 141 903</b>	<b>561 569</b>	<b>3 075 435</b>	<b>1 845 645</b>	<b>11 217 338</b>
<b>TOTAL ANP 2013</b>	<b>1 428 833</b>	<b>7 224 215</b>	<b>535 178</b>	<b>2 576 665</b>	<b>1 964 011</b>	<b>9 800 880</b>
<b>VARIAT en %</b>	<b>-10,1%</b>	<b>12,7%</b>	<b>4,9%</b>	<b>19,4%</b>	<b>-6,0%</b>	<b>14,5%</b>
<b>TANGER MED 2014</b>	<b>241 144</b>	<b>969 792</b>	<b>0</b>	<b>0</b>	<b>241 144</b>	<b>969 792</b>
<b>TANGER MED 2013</b>	<b>32 004</b>	<b>1 235 539</b>	<b>0</b>	<b>0</b>	<b>32 004</b>	<b>1 235 539</b>
<b>VARIAT en %</b>	<b>653,5%</b>	<b>-21,5%</b>	<b>-</b>	<b>-</b>	<b>653,5%</b>	<b>-21,5%</b>
<b>TOTAL I/X 2014</b>	<b>1 525 220</b>	<b>9 111 695</b>	<b>561 569</b>	<b>3 075 435</b>	<b>2 086 789</b>	<b>12 187 130</b>
<b>TOTAL I/X 2013</b>	<b>1 460 837</b>	<b>8 459 754</b>	<b>535 178</b>	<b>2 576 665</b>	<b>1 996 015</b>	<b>11 036 419</b>
<b>VARIAT en %</b>	<b>4,4%</b>	<b>7,7%</b>	<b>4,9%</b>	<b>19,4%</b>	<b>4,5%</b>	<b>10,4%</b>

**TRAFIC DU DIVERS CONVENTIONNEL (EN TONNES)**

	MOIS			CUMUL		
	juin 2014	juin 2013	VARIAT. en %	juin 2014	juin 2013	VARIAT. en %
<b>NADOR</b>	14 515	12 983	11,8%	150 497	176 500	-14,7%
<b>TANGER VILLE</b>	0	0	-	0	0	-
<b>KENITRA</b>	0	0	-	0	38 278	-100,0%
<b>MOHAMMEDIA</b>	0	0	-	0	0	-
<b>CASABLANCA</b>	228 830	265 198	-13,7%	1 327 581	1 535 254	-13,5%
<b>JORF LASFAR</b>	13 510	8 171	65,3%	89 725	109 613	-18,1%
<b>SAFI</b>	16 004	14 174	12,9%	71 052	56 044	26,8%
<b>AGADIR</b>	18 682	16 065	16,3%	152 648	126 716	20,5%
<b>TAN-TAN</b>	0	0	-	0	2 800	-100,0%
<b>LAAYOUNE</b>	13 192	9 751	35,3%	58 978	51 538	14,4%
<b>DAKHLA</b>	23 778	30 665	-22,5%	129 074	133 736	-3,5%
<b>TOTAL PORTS ANP</b>	<b>328 511</b>	<b>357 007</b>	<b>-8,0%</b>	<b>1 979 555</b>	<b>2 230 479</b>	<b>-11,2%</b>
<b>TANGER MED</b>	8 388	6 856	22,3%	57 864	38 331	51,0%
<b>TOTAL I/X</b>	<b>336 899</b>	<b>363 863</b>	<b>-7,4%</b>	<b>2 037 419</b>	<b>2 268 810</b>	<b>-10,2%</b>

**TRAFIC DIVERS CONVENTIONNEL : IMPORT-EXPORT**

	IMPORT		EXPORT		TOTAL	
	juin 2014	CUMUL	juin 2014	CUMUL	juin 2014	CUMUL
NADOR	14 515	137 278	0	13 219	14 515	150 497
TANGER VILLE	0	0	0	0	0	0
KENITRA	0	0	0	0	0	0
MOHAMMEDIA	0	0	0	0	0	0
CASABLANCA	185 127	1 113 333	43 703	214 248	228 830	1 327 581
JORF LASFAR	3 015	27 966	10 495	61 759	13 510	89 725
SAFI	1 087	1 087	14 917	69 965	16 004	71 052
AGADIR	13 818	84 569	4 864	68 079	18 682	152 648
TAN-TAN	0	0	0	0	0	0
LAAYOUNE	3 403	25 020	9 789	33 958	13 192	58 978
DAKHLA	23 496	127 530	282	1 544	23 778	129 074
<b>TOTAL ANP 2014</b>	<b>244 461</b>	<b>1 516 783</b>	<b>84 050</b>	<b>462 772</b>	<b>328 511</b>	<b>1 979 555</b>
<b>TOTAL ANP 2013</b>	<b>289 372</b>	<b>1 757 127</b>	<b>67 635</b>	<b>473 352</b>	<b>357 007</b>	<b>2 230 479</b>
<b>VARIAT en %</b>	<b>-15,5%</b>	<b>-13,7%</b>	<b>24,3%</b>	<b>-2,2%</b>	<b>-8,0%</b>	<b>-11,2%</b>
<b>TANGER MED 2014</b>	<b>8 388</b>	<b>57 864</b>	<b>0</b>	<b>0</b>	<b>8 388</b>	<b>57 864</b>
<b>TANGER MED 2013</b>	<b>6 856</b>	<b>38 331</b>	<b>0</b>	<b>0</b>	<b>6 856</b>	<b>38 331</b>
<b>VARIAT en %</b>	<b>22,3%</b>	<b>51,0%</b>	<b>-</b>	<b>-</b>	<b>22,3%</b>	<b>51,0%</b>
<b>TOTAL I/X 2014</b>	<b>252 849</b>	<b>1 574 647</b>	<b>84 050</b>	<b>462 772</b>	<b>336 899</b>	<b>2 037 419</b>
<b>TOTAL I/X 2013</b>	<b>296 228</b>	<b>1 795 458</b>	<b>67 635</b>	<b>473 352</b>	<b>363 863</b>	<b>2 268 810</b>
<b>VARIAT en %</b>	<b>-14,6%</b>	<b>-12,3%</b>	<b>24,3%</b>	<b>-2,2%</b>	<b>-7,4%</b>	<b>-10,2%</b>



TRAFICS

SPECIFIQUES

## TRAFIC DES CONTENEURS (EN NOMBRE EVP)

### A/TRAFIC DOMESTIQUE

		MOIS			CUMUL		
		juin 2014	juin 2013	VARIAT. en %	juin 2014	juin 2013	VARIAT. en %
CASABLANCA	IMPORT	37 139	37 010	0,3%	220 235	204 391	7,8%
	EXPORT	38 193	37 024	3,2%	218 478	206 627	5,7%
	<b>TOTAL</b>	<b>75 332</b>	<b>74 034</b>	<b>1,8%</b>	<b>438 713</b>	<b>411 018</b>	<b>6,7%</b>
AGADIR	IMPORT	3 764	2 431	54,8%	44 471	34 550	28,7%
	EXPORT	4 244	2 261	87,7%	46 133	36 762	25,5%
	<b>TOTAL</b>	<b>8 008</b>	<b>4 692</b>	<b>70,7%</b>	<b>90 604</b>	<b>71 312</b>	<b>27,1%</b>
TOTAL PORTS ANP	IMPORT	40 903	39 441	3,7%	264 706	238 941	10,8%
	EXPORT	42 437	39 285	8,0%	264 611	243 389	8,7%
	<b>TOTAL</b>	<b>83 340</b>	<b>78 726</b>	<b>5,9%</b>	<b>529 317</b>	<b>482 330</b>	<b>9,7%</b>
TANGER MED	IMPORT	5 247	4 024	30,4%	27 010	23 295	15,9%
	EXPORT	7 749	3 586	116,1%	25 840	19 755	30,8%
	<b>TOTAL</b>	<b>12 996</b>	<b>7 610</b>	<b>70,8%</b>	<b>52 850</b>	<b>43 050</b>	<b>22,8%</b>
TOTAL I/X	IMPORT	46 150	43 465	6,2%	291 716	262 236	11,2%
	EXPORT	50 186	42 871	17,1%	290 451	263 144	10,4%
	<b>TOTAL</b>	<b>96 336</b>	<b>86 336</b>	<b>11,6%</b>	<b>582 167</b>	<b>525 380</b>	<b>10,8%</b>

### B/TRAFIC DE TRANSBORDEMENT

TANGER MED	DECHARGEMENT	128 604	104 744	22,8%	737 127	596 578	23,6%
	CHARGEMENT	123 921	98 686	25,6%	834 045	559 531	49,1%
	<b>TOTAL</b>	<b>252 525</b>	<b>203 430</b>	<b>24,1%</b>	<b>1 571 172</b>	<b>1 156 109</b>	<b>35,9%</b>

## TRAFIC DES CONTENEURS (EN TONNES)

### A/TRAFIC DOMESTIQUE

		MOIS			CUMUL		
		juin 2014	juin 2013	VARIAT. en %	juin 2014	juin 2013	VARIAT. en %
CASABLANCA	IMPORT	497 868	473 575	5,1%	2 858 176	2 582 643	10,7%
	EXPORT	197 843	188 780	4,8%	1 162 028	1 081 044	7,5%
	<b>TOTAL</b>	<b>695 711</b>	<b>662 355</b>	<b>5,0%</b>	<b>4 020 204</b>	<b>3 663 687</b>	<b>9,7%</b>
AGADIR	IMPORT	32 254	21 658	48,9%	254 721	167 734	51,9%
	EXPORT	57 214	28 489	100,8%	552 229	476 223	16,0%
	<b>TOTAL</b>	<b>89 468</b>	<b>50 147</b>	<b>78,4%</b>	<b>806 950</b>	<b>643 957</b>	<b>25,3%</b>
TOTAL Ports ANP	IMPORT	530 122	495 233	7,0%	3 112 897	2 750 377	13,2%
	EXPORT	255 057	217 269	17,4%	1 714 257	1 557 267	10,1%
	<b>TOTAL</b>	<b>785 179</b>	<b>712 502</b>	<b>10,2%</b>	<b>4 827 154</b>	<b>4 307 644</b>	<b>12,1%</b>
TANGER MED	IMPORT	70 070	56 156	24,8%	364 622	325 622	12,0%
	EXPORT	30 952	26 681	16,0%	126 635	124 025	2,1%
	<b>TOTAL</b>	<b>101 022</b>	<b>82 837</b>	<b>22,0%</b>	<b>491 257</b>	<b>449 647</b>	<b>9,3%</b>
TOTAL ILX	IMPORT	600 192	551 389	8,9%	3 477 519	3 075 999	13,1%
	EXPORT	286 009	243 950	17,2%	1 840 892	1 681 292	9,5%
	<b>TOTAL</b>	<b>886 201</b>	<b>795 339</b>	<b>11,4%</b>	<b>5 318 411</b>	<b>4 757 291</b>	<b>11,8%</b>

### B/TRAFIC DE TRANSBORDEMENT

TANGER MED	DECHARGEMENT	1 337 733	1 067 117	25,4%	7 604 955	5 993 131	26,9%
	CHARGEMENT	1 298 773	1 068 093	21,6%	8 656 546	5 800 710	49,2%
	<b>TOTAL</b>	<b>2 636 506</b>	<b>2 135 210</b>	<b>23,5%</b>	<b>16 261 501</b>	<b>11 793 841</b>	<b>37,9%</b>

TRAFIC TIR (EN NOMBRE)

		MOIS			CUMUL		
		juin 2014	juin 2013	VARIAT. en %	juin 2014	juin 2013	VARIAT. en %
NADOR	IMPORT	398	380	4,7%	2 168	2 290	-5,3%
	EXPORT	140	166	-15,7%	777	992	-21,7%
	<b>TOTAL</b>	<b>538</b>	<b>546</b>	<b>-1,5%</b>	<b>2 945</b>	<b>3 282</b>	<b>-10,3%</b>
TANGER VILLE	IMPORT	0	42	-100,0%	177	171	3,5%
	EXPORT	0	0	-	0	0	-
	<b>TOTAL</b>	<b>0</b>	<b>42</b>	<b>-100,0%</b>	<b>177</b>	<b>171</b>	<b>3,5%</b>
CASABLANCA	IMPORT	105	118	-11,0%	632	994	-36,4%
	EXPORT	71	109	-34,9%	459	808	-43,2%
	<b>TOTAL</b>	<b>176</b>	<b>227</b>	<b>-22,5%</b>	<b>1 091</b>	<b>1 802</b>	<b>-39,5%</b>
TOTAL PORTS ANP	IMPORT	503	540	-6,9%	2 977	3 455	-13,8%
	EXPORT	211	275	-23,3%	1 236	1 800	-31,3%
	<b>TOTAL</b>	<b>714</b>	<b>815</b>	<b>-12,4%</b>	<b>4 213</b>	<b>5 255</b>	<b>-19,8%</b>
TANGER MED	IMPORT	8 694	6 987	24,4%	61 742	49 798	24,0%
	EXPORT	8 703	7 411	17,4%	64 087	52 429	22,2%
	<b>TOTAL</b>	<b>17 397</b>	<b>14 398</b>	<b>20,8%</b>	<b>125 829</b>	<b>102 227</b>	<b>23,1%</b>
TOTAL I/X	IMPORT	9 197	7 527	22,2%	64 719	53 253	21,5%
	EXPORT	8 914	7 686	16,0%	65 323	54 229	20,5%
	<b>TOTAL</b>	<b>18 111</b>	<b>15 213</b>	<b>19,0%</b>	<b>130 042</b>	<b>107 482</b>	<b>21,0%</b>

**TRAFIC TIR (EN TONNES)**

		MOIS			CUMUL		
		juin 2014	juin 2013	VARIAT. en %	juin 2014	juin 2013	VARIAT. en %
NADOR	IMPORT	8 673	10 804	-19,7%	60 115	64 379	-6,6%
	EXPORT	2 773	4 108	-32,5%	18 821	24 273	-22,5%
	<b>TOTAL</b>	<b>11 446</b>	<b>14 912</b>	<b>-23,2%</b>	<b>78 936</b>	<b>88 652</b>	<b>-11,0%</b>
TANGER VILLE	IMPORT	0	462	-100,0%	1 947	1 881	3,5%
	EXPORT	0	0	-	0	0	-
	<b>TOTAL</b>	<b>0</b>	<b>462</b>	<b>-100,0%</b>	<b>1 947</b>	<b>1 881</b>	<b>3,5%</b>
CASABLANCA	IMPORT	2 120	2 352	-9,9%	12 725	25 617	-50,3%
	EXPORT	1 234	1 848	-33,2%	7 954	18 748	-57,6%
	<b>TOTAL</b>	<b>3 354</b>	<b>4 200</b>	<b>-20,1%</b>	<b>20 679</b>	<b>44 365</b>	<b>-53,4%</b>
TOTAL PORTS ANP	IMPORT	10 793	13 618	-20,7%	74 787	91 877	-18,6%
	EXPORT	4 007	5 956	-32,7%	26 775	43 021	-37,8%
	<b>TOTAL</b>	<b>14 800</b>	<b>19 574</b>	<b>-24,4%</b>	<b>101 562</b>	<b>134 898</b>	<b>-24,7%</b>
TANGER MED	IMPORT	208 989	156 683	33,4%	1 367 527	1 029 767	32,8%
	EXPORT	191 585	153 241	25,0%	1 564 799	1 223 892	27,9%
	<b>TOTAL</b>	<b>400 574</b>	<b>309 924</b>	<b>29,2%</b>	<b>2 932 326</b>	<b>2 253 659</b>	<b>30,1%</b>
TOTAL I/X	IMPORT	219 782	170 301	29,1%	1 442 314	1 121 644	28,6%
	EXPORT	195 592	159 197	22,9%	1 591 574	1 266 913	25,6%
	<b>TOTAL</b>	<b>415 374</b>	<b>329 498</b>	<b>26,1%</b>	<b>3 033 888</b>	<b>2 388 557</b>	<b>27,0%</b>

**TRAFIC ROULIER (EN TONNES)**

		MOIS			CUMUL		
		juin 2014	juin 2013	VARIAT. en %	juin 2014	juin 2013	VARIAT. en %
NADOR	IMPORT	9 008	11 199	-19,6%	62 790	67 851	-7,5%
	EXPORT	2 773	4 108	-32,5%	18 821	24 273	-22,5%
	<b>TOTAL</b>	<b>11 781</b>	<b>15 307</b>	<b>-23,0%</b>	<b>81 611</b>	<b>92 124</b>	<b>-11,4%</b>
TANGER VILLE	IMPORT	0	462	-100,0%	1 947	1 881	3,5%
	EXPORT	0	0	-	0	0	-
	<b>TOTAL</b>	<b>0</b>	<b>462</b>	<b>-100,0%</b>	<b>1 947</b>	<b>1 881</b>	<b>3,5%</b>
CASABLANCA	IMPORT	16 511	14 049	17,5%	90 196	107 259	-15,9%
	EXPORT	2 494	4 593	-45,7%	16 857	34 934	-51,7%
	<b>TOTAL</b>	<b>19 005</b>	<b>18 642</b>	<b>1,9%</b>	<b>107 053</b>	<b>142 193</b>	<b>-24,7%</b>
TOTAL PORTS ANP	IMPORT	25 519	25 710	-0,7%	154 933	176 991	-12,5%
	EXPORT	5 267	8 701	-39,5%	35 678	59 207	-39,7%
	<b>TOTAL</b>	<b>30 786</b>	<b>34 411</b>	<b>-10,5%</b>	<b>190 611</b>	<b>236 198</b>	<b>-19,3%</b>
TANGER MED	IMPORT	208 989	156 683	33,4%	1 367 527	1 029 767	32,8%
	EXPORT	191 585	153 241	25,0%	1 564 799	1 223 892	27,9%
	<b>TOTAL</b>	<b>400 574</b>	<b>309 924</b>	<b>29,2%</b>	<b>2 932 326</b>	<b>2 253 659</b>	<b>30,1%</b>
TOTAL I/X	IMPORT	234 508	182 393	28,6%	1 522 460	1 206 758	26,2%
	EXPORT	196 852	161 942	21,6%	1 600 477	1 283 099	24,7%
	<b>TOTAL</b>	<b>431 360</b>	<b>344 335</b>	<b>25,3%</b>	<b>3 122 937</b>	<b>2 489 857</b>	<b>25,4%</b>

**TRAFIC DES CEREALES (EN TONNES)**

	MOIS			CUMUL		
	juin 2014	juin 2013	VARIAT. en %	juin 2014	juin 2013	VARIAT. en %
<b>NADOR</b>	6 600	0	-	197 392	80 318	145,8%
<b>CASABLANCA</b>	292 217	122 352	138,8%	2 548 462	1 588 292	60,5%
<b>JORF LASFAR</b>	109 500	13 262	725,7%	806 858	444 726	81,4%
<b>SAFI</b>	0	10 891	-100,0%	142 341	173 190	-17,8%
<b>AGADIR</b>	16 031	20 640	-22,3%	546 065	469 097	16,4%
<b>TOTAL PORTS ANP</b>	<b>424 348</b>	<b>167 145</b>	<b>153,9%</b>	<b>4 241 118</b>	<b>2 755 623</b>	<b>53,9%</b>
<b>TANGER MED</b>	0	0	-	177 721	111 330	59,6%
<b>TOTAL I/X</b>	<b>424 348</b>	<b>167 145</b>	<b>153,9%</b>	<b>4 418 839</b>	<b>2 866 953</b>	<b>54,1%</b>

**TRAFIC DES MINERAIS HORS PHOSPHATE (EN TONNES)**

	MOIS			CUMUL		
	juin 2014	juin 2013	VARIAT. en %	juin 2014	juin 2013	VARIAT. en %
<b>NADOR</b>	132 364	101 724	30,1%	670 810	489 056	37,2%
<b>MOHAMMEDIA</b>	0	0	-	0	0	-
<b>CASABLANCA</b>	98 633	100 308	-1,7%	431 152	245 693	75,5%
<b>JORF LASFAR</b>	777 337	340 882	128,0%	4 320 115	2 994 113	44,3%
<b>SAFI</b>	244 001	155 788	56,6%	1 297 337	1 083 534	19,7%
<b>AGADIR</b>	5 541	45 559	-87,8%	45 195	390 892	-88,4%
<b>TAN-TAN</b>	0	0	-	0	0	-
<b>LAAYOUNE</b>	6 290	4 200	49,8%	11 790	9 700	21,5%
<b>DAKHLA</b>	0	0	-	0	0	-
<b>TOTAL Ports ANP</b>	<b>1 264 166</b>	<b>748 461</b>	<b>68,9%</b>	<b>6 776 399</b>	<b>5 212 988</b>	<b>30,0%</b>
<b>TANGER MED</b>	0	2 800	-100,0%	5 920	6 940	-14,7%
<b>TOTAL I/X</b>	<b>1 264 166</b>	<b>751 261</b>	<b>68,3%</b>	<b>6 782 319</b>	<b>5 219 928</b>	<b>29,9%</b>



**TRAFIC DES MINERAIS HORS PHOSPHATE : IMPORT-EXPORT**

	IMPORT		EXPORT		TOTAL	
	juin 2014	CUMUL	juin 2014	CUMUL	juin 2014	CUMUL
NADOR	68 752	350 228	63 612	320 582	132 364	670 810
MOHAMMEDIA	0	0	0	0	0	0
CASABLANCA	90 942	338 191	7 691	92 961	98 633	431 152
JORF LASFAR	777 337	4 320 115	0	0	777 337	4 320 115
SAFI	147 587	852 214	96 414	445 123	244 001	1 297 337
AGADIR	5 541	20 935	0	24 260	5 541	45 195
TAN-TAN	0	0	0	0	0	0
LAAYOUNE	6 290	11 790	0	0	6 290	11 790
DAKHLA	0	0	0	0	0	0
<b>TOTAL ANP2014</b>	<b>1 096 449</b>	<b>5 893 473</b>	<b>167 717</b>	<b>882 926</b>	<b>1 264 166</b>	<b>6 776 399</b>
<b>TOTAL ANP2013</b>	<b>589 103</b>	<b>4 241 323</b>	<b>159 358</b>	<b>971 665</b>	<b>748 461</b>	<b>5 212 988</b>
<b>VARIAT en %</b>	<b>86,1%</b>	<b>39,0%</b>	<b>5,2%</b>	<b>-9,1%</b>	<b>68,9%</b>	<b>30,0%</b>
TANGER MED 2014	0	5 920	0	0	0	5 920
TANGER MED 2013	2 800	6 940	0	0	2 800	6 940
VARIAT en %	-100,0%	-14,7%	-	-	-100,0%	-14,7%
<b>TOTAL I/X 2014</b>	<b>1 096 449</b>	<b>5 899 393</b>	<b>167 717</b>	<b>882 926</b>	<b>1 264 166</b>	<b>6 782 319</b>
<b>TOTAL I/X 2013</b>	<b>591 903</b>	<b>4 248 263</b>	<b>159 358</b>	<b>971 665</b>	<b>751 261</b>	<b>5 219 928</b>
<b>VARIAT en %</b>	<b>85,2%</b>	<b>38,9%</b>	<b>5,2%</b>	<b>-9,1%</b>	<b>68,3%</b>	<b>29,9%</b>

**TRAFIC DU PHOSPHATE (EN TONNES)**

	MOIS			CUMUL		
	juin 2014	juin 2013	VARIAT. en %	juin 2014	juin 2013	VARIAT. en %
<b>CASABLANCA</b>	521 077	517 481	0,7%	3 114 873	3 045 071	2,3%
<b>JORF LASFAR</b>	0	285 937	-100,0%	0	538 322	-100,0%
<b>SAFI</b>	30 128	28 991	3,9%	172 712	240 675	-28,2%
<b>LAAYOUNE</b>	234 790	116 412	101,7%	1 213 712	918 132	32,2%
<b>TOTAL</b>	<b>785 995</b>	<b>948 821</b>	<b>-17,2%</b>	<b>4 501 297</b>	<b>4 742 200</b>	<b>-5,1%</b>

**TRAFIC DES HYDROCARBURES (EN TONNES)**

	MOIS			CUMUL		
	juin 2014	juin 2013	VARIAT. en %	juin 2014	juin 2013	VARIAT. en %
<b>NADOR</b>	32 231	24 664	30,7%	203 599	149 510	36,2%
<b>MOHAMMEDIA</b>	927 786	1 085 831	-14,6%	6 350 204	5 423 707	17,1%
<b>CASABLANCA</b>	0	0	-	0	0	-
<b>JORF LASFAR</b>	153 745	169 167	-9,1%	908 729	772 857	17,6%
<b>SAFI</b>	0	0	-	0	0	-
<b>AGADIR</b>	48 287	39 812	21,3%	344 692	343 399	0,4%
<b>TAN-TAN</b>	0	15 414	-100,0%	0	71 136	-100,0%
<b>LAAYOUNE</b>	43 636	34 911	25,0%	247 838	229 876	7,8%
<b>DAKHLA</b>	12 336	8 809	40,0%	74 754	62 171	20,2%
<b>TOTAL Ports ANP</b>	<b>1 218 021</b>	<b>1 378 608</b>	<b>-11,6%</b>	<b>8 129 816</b>	<b>7 052 656</b>	<b>15,3%</b>
<b>TANGER MED</b>	241 144	32 004	653,5%	969 792	1 235 539	-21,5%
<b>TOTAL I/X</b>	<b>1 459 165</b>	<b>1 410 612</b>	<b>3,4%</b>	<b>9 099 608</b>	<b>8 288 195</b>	<b>9,8%</b>

**TRAFIC DES HYDROCARBURES (EN TONNES) : IMPORT-EXPORT**

	IMPORT		EXPORT		TOTAL	
	juin 2014	CUMUL	juin 2014	CUMUL	juin 2014	CUMUL
NADOR	32 231	203 599	0	0	32 231	203 599
MOHAMMEDIA	743 166	5 284 597	184 620	1 065 607	927 786	6 350 204
CASABLANCA	0	0	0	0	0	0
JORF LASFAR	153 745	807 305	0	101 424	153 745	908 729
SAFI	0	0	0	0	0	0
AGADIR	48 287	344 692	0	0	48 287	344 692
TAN-TAN	0	0	0	0	0	0
LAAYOUNE	43 636	247 838	0	0	43 636	247 838
DAKHLA	12 336	74 754	0	0	12 336	74 754
<b>TOTAL ANP2014</b>	<b>1 033 401</b>	<b>6 962 785</b>	<b>184 620</b>	<b>1 167 031</b>	<b>1 218 021</b>	<b>8 129 816</b>
<b>TOTAL ANP2013</b>	<b>1 226 461</b>	<b>6 121 755</b>	<b>152 147</b>	<b>930 901</b>	<b>1 378 608</b>	<b>7 052 656</b>
<b>VARIAT en %</b>	<b>-15,7%</b>	<b>13,7%</b>	<b>21,3%</b>	<b>25,4%</b>	<b>-11,6%</b>	<b>15,3%</b>
TANGER MED 2014	241 144	969 792	0	0	241 144	969 792
TANGER MED 2013	32 004	1 235 539	0	0	32 004	1 235 539
VARIAT en %	653,5%	-21,5%	-	-	653,5%	-21,5%
<b>TOTAL I/X 2014</b>	<b>1 274 545</b>	<b>7 932 577</b>	<b>184 620</b>	<b>1 167 031</b>	<b>1 459 165</b>	<b>9 099 608</b>
<b>TOTAL I/X 2013</b>	<b>1 258 465</b>	<b>7 357 294</b>	<b>152 147</b>	<b>930 901</b>	<b>1 410 612</b>	<b>8 288 195</b>
<b>VARIAT en %</b>	<b>1,3%</b>	<b>7,8%</b>	<b>21,3%</b>	<b>25,4%</b>	<b>3,4%</b>	<b>9,8%</b>

## TRAFIC DES PASSAGERS

		MOIS			CUMUL		
		juin 2014	juin 2013	VARIAT. en %	juin 2014	juin 2013	VARIAT. en %
AL Hoceima	ENTREES	1 196	336	256%	2 326	1 707	36%
	SORTIES	389	133	192%	1 781	1 409	26%
	<b>TOTAL</b>	<b>1 585</b>	<b>469</b>	<b>238%</b>	<b>4 107</b>	<b>3 116</b>	<b>32%</b>
NADOR	ENTREES	11 170	13 389	-17%	38 238	44 813	-15%
	SORTIES	9 503	10 413	-9%	66 264	74 434	-11%
	<b>TOTAL</b>	<b>20 673</b>	<b>23 802</b>	<b>-13%</b>	<b>104 502</b>	<b>119 247</b>	<b>-12%</b>
TANGER-Ville	ENTREES	57 204	43 361	32%	258 963	223 611	16%
	SORTIES	54 016	50 708	7%	304 399	308 189	-1%
	CROISIERES	5 590	2 840	97%	38 264	46 747	-18%
	<b>TOTAL</b>	<b>116 810</b>	<b>96 909</b>	<b>21%</b>	<b>601 626</b>	<b>578 547</b>	<b>4%</b>
Casablanca	ENTREES	623	1 580	-61%	7 081	6 712	5%
	SORTIES	587	1 570	-63%	6 870	7 241	-5%
	CROISIERES	5 369	3 471	55%	116 628	99 036	18%
	<b>TOTAL</b>	<b>6 579</b>	<b>6 621</b>	<b>-1%</b>	<b>130 579</b>	<b>112 989</b>	<b>16%</b>
AGADIR	ENTREES	0	0	-	0	0	-
	SORTIES	0	0	-	0	0	-
	CROISIERES	0	0	-	47 535	24 241	96%
	<b>TOTAL</b>	<b>0</b>	<b>0</b>	<b>-</b>	<b>47 535</b>	<b>24 241</b>	<b>96%</b>
SAFI	ENTREES	0	0	-	0	0	-
	SORTIES	0	0	-	0	0	-
	CROISIERES	0	0	-	447	62	621%
	<b>TOTAL</b>	<b>0</b>	<b>0</b>	<b>-</b>	<b>447</b>	<b>62</b>	<b>621%</b>
TOTAL PORTS ANP	ENTREES	70 193	58 666	20%	306 608	276 843	11%
	SORTIES	64 495	62 824	2,7%	379 314	391 273	-3%
	CROISIERES	10 959	6 311	74%	202 874	170 086	19%
	<b>TOTAL</b>	<b>145 647</b>	<b>127 801</b>	<b>14%</b>	<b>888 796</b>	<b>838 202</b>	<b>6,0%</b>
TANGER MED	ENTREES	96 664	109 435	-12%	342 583	457 320	-25%
	SORTIES	50 978	50 607	1%	305 627	348 434	-12%
	CROISIERES	0	0	-	0	0	-
	<b>TOTAL</b>	<b>147 642</b>	<b>160 042</b>	<b>-8%</b>	<b>648 210</b>	<b>805 754</b>	<b>-19,6%</b>
TOTAL	ENTREES	166 857	168 101	-1%	649 191	734 163	-12%
	SORTIES	115 473	113 431	1,8%	684 941	739 707	-7%
	CROISIERES	10 959	6 311	74%	202 874	170 086	19%
	<b>TOTAL</b>	<b>293 289</b>	<b>287 843</b>	<b>2%</b>	<b>1 537 006</b>	<b>1 643 956</b>	<b>-6,5%</b>

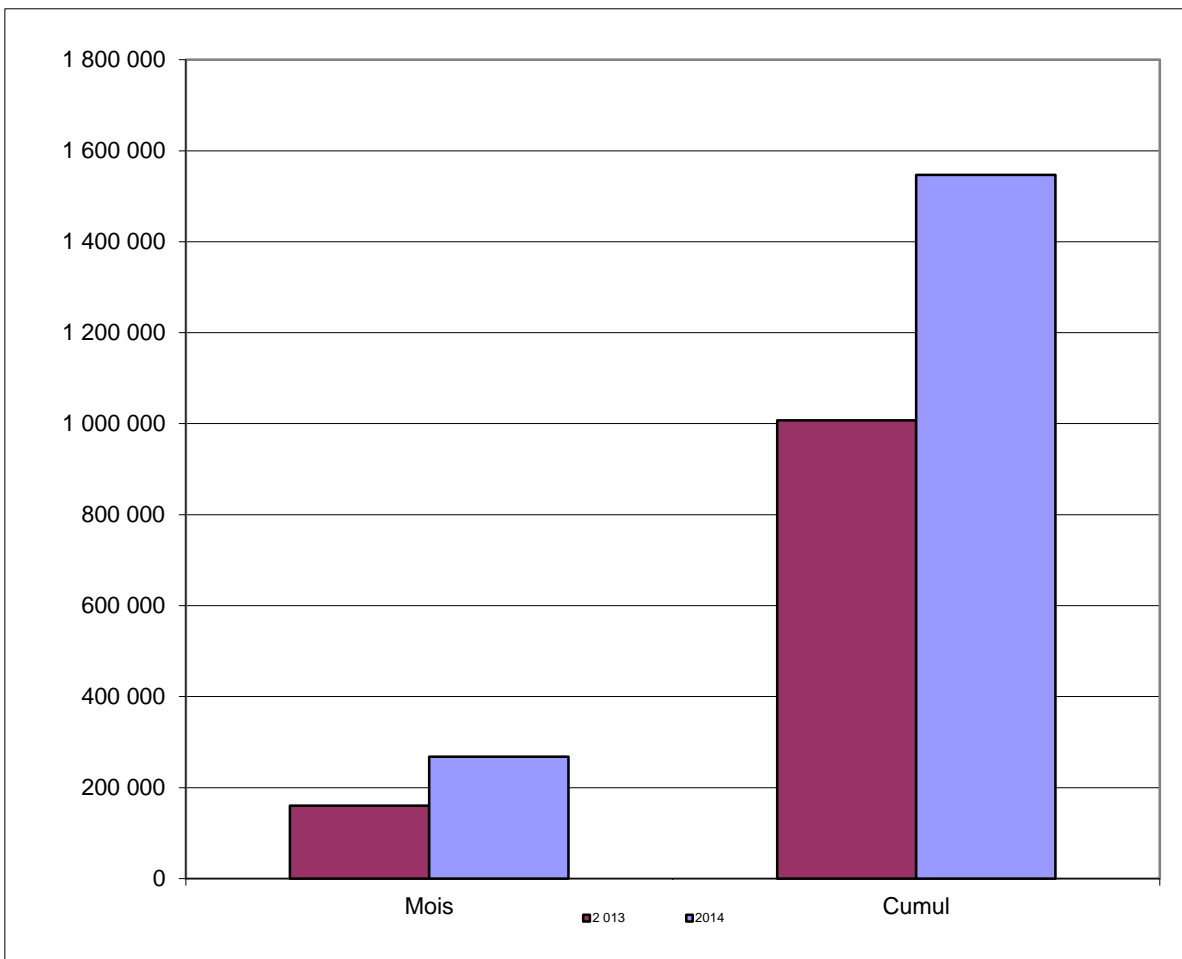
# PRINCIPAUX TRAFICS PAR PORT

## PORT DE NADOR

<b>TRAFIC GLOBAL</b> Cumul juin 2014	<b>53,5%</b>
<b>1 546 720</b>	
Cumul juin 2013 1 007 353	

<b>IMPORTATIONS</b> Cumul juin 2014	<b>31,1%</b>
<b>971 335</b>	
Cumul juin 2013 740 906	

<b>EXPORTATIONS</b> Cumul juin 2014	<b>115,9%</b>
<b>575 385</b>	
Cumul juin 2013 266 447	



Produits	2014	2013	%
Céréales	197 392	80 318	<b>145,8%</b>
Charbon	191 591	191 569	<b>0,0%</b>
Coke de pétrole	151 037	63 432	<b>138,1%</b>
Billetes	107 285	139 030	<b>-22,8%</b>
Gasoil	97 240	36 660	<b>165,2%</b>
Butane	92 237	99 215	<b>-7,0%</b>

Produits	2014	2013	%
Clinker	222 763	-	-
Barytine	172 371	130 578	<b>32,0%</b>
Argil kaolinique	51 739	47 263	<b>9,5%</b>
A. Minerais	41 701	-	-
Bentonite	39 555	42 712	<b>-7,4%</b>
TIR	18 821	24 273	<b>-22,5%</b>

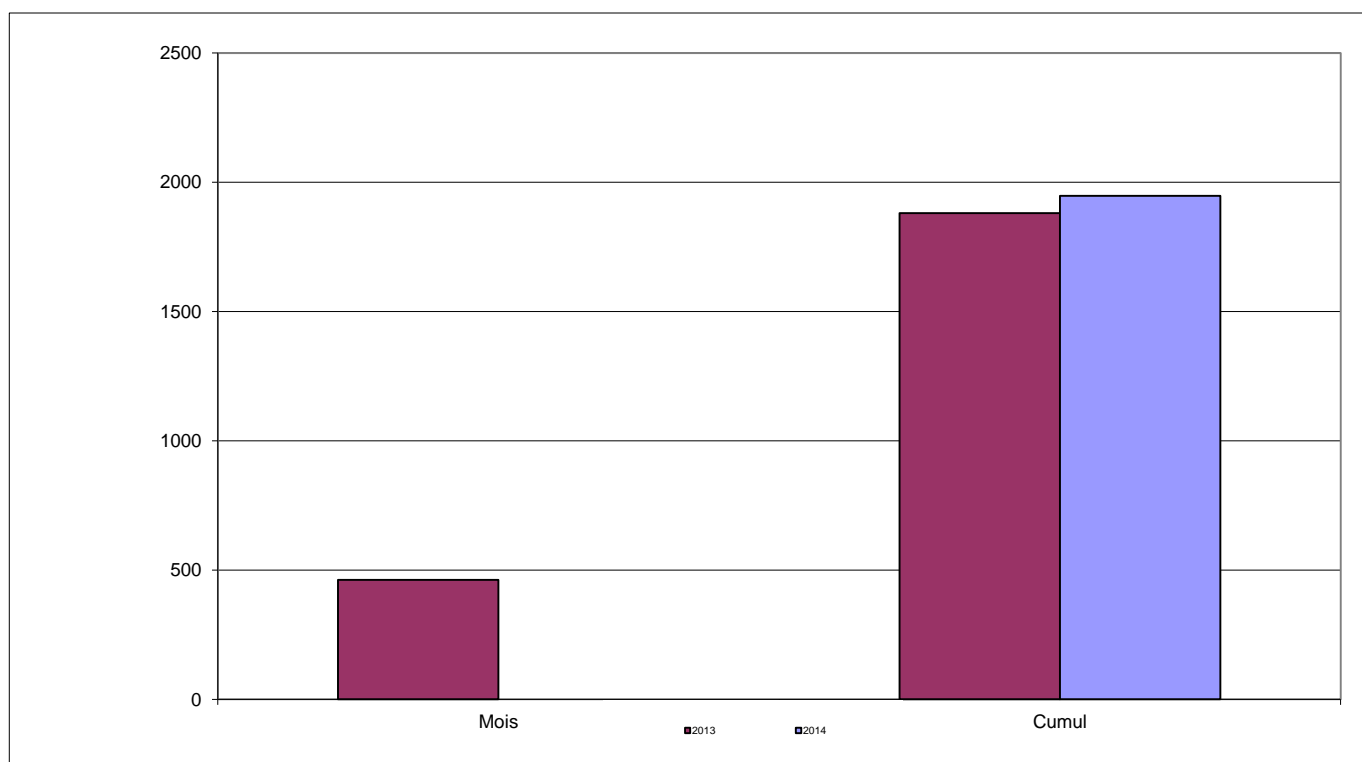
## PORT DE TANGER MED

<b>TRAFIC GLOBAL</b> Cumul juin 2014	<b>31,6%</b> ↑
<b>20 927 035</b>	
Cumul juin 2013 15 904 027	

<b>IMPORTATIONS</b> Cumul juin 2014	<b>6,6%</b> ↑
<b>2 943 446</b>	
Cumul juin 2013 2 762 269	

<b>TRANSBORDEMENT</b> Cumul juin 2014	<b>37,9%</b> ↑
<b>16 261 501</b>	
Cumul juin 2013 11 793 841	

<b>EXPORTATIONS</b> Cumul juin 2014	<b>27,8%</b> ↑
<b>1 722 088</b>	
Cumul juin 2013 1 347 917	



IMPORT	2014	2013	%	TRANSB	2014	2013	%	EXPORT	2014	2013	%
Conteneurs (EVP)	27 010	23 295	15,9%	Conteneurs Décharg.	737 127	596 578	23,6%	Conteneurs (EVP)	25 840	19 755	30,8%
TIR (Nbre)	61 742	49 798	24,0%	Conteneurs Charg.	834 045	559 531	49,1%	TIR (Nbre)	64 087	52 429	22,2%
Céréales	177 721	111 330	59,6%								
Hydrocarbures	969 792	1 235 539	-21,5%								
Produits sidérurgiques	41 778	19 691	112,2%								
Bois & dérivés	1 157	4 195	-72,4%								
<b>Passagers</b>	<b>2014</b>	<b>2013</b>	<b>%</b>								
Entrée	342 583	457 320	-25,1%								
Sortie	305 627	348 434	-12,3%								
<b>Total</b>	<b>648 210</b>	<b>805 754</b>	<b>-19,6%</b>								

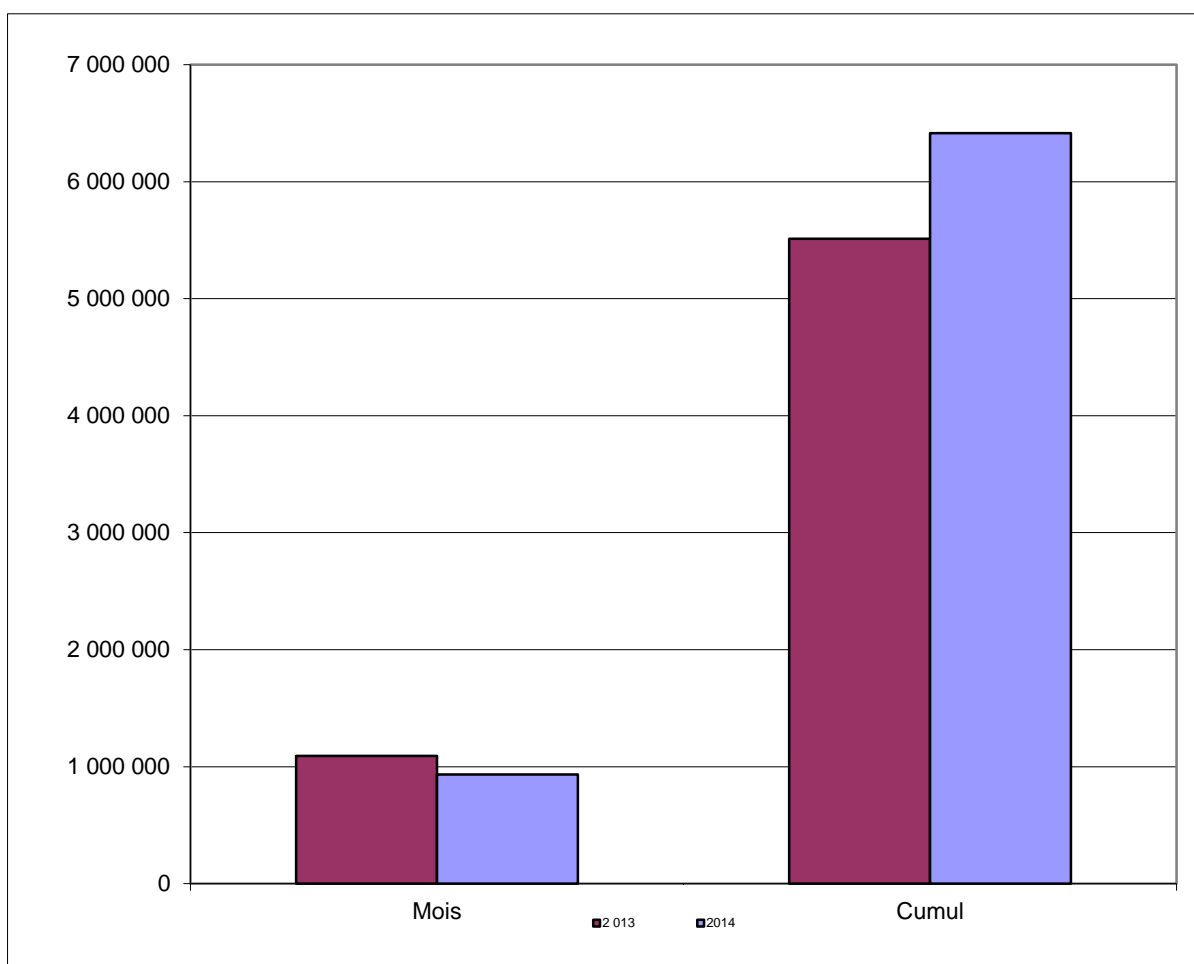


## PORT DE MOHAMMEDIA

<b>TRAFIC GLOBAL</b> Cumul juin 2014	<b>16,3%</b>
<b>6 414 066</b>	
Cumul juin 2013 5 512 791	

<b>IMPORTATIONS</b> Cumul juin 2014	<b>16,2%</b>
<b>5 323 754</b>	
Cumul juin 2013 4 582 345	

<b>EXPORTATIONS</b> Cumul juin 2014	<b>17,2%</b>
<b>1 090 312</b>	
Cumul juin 2013 930 446	



Produits	2014	2013	%
Pétrole brut	3 123 721	2 334 369	<b>33,8%</b>
Butane	768 619	600 286	<b>28,0%</b>
Gasoil	676 210	560 126	<b>20,7%</b>
Fuel Oil	664 311	931 480	<b>-28,7%</b>
A. Produits chimiques	24 931	17 989	<b>38,6%</b>
Propane	22 402	7 759	<b>188,7%</b>

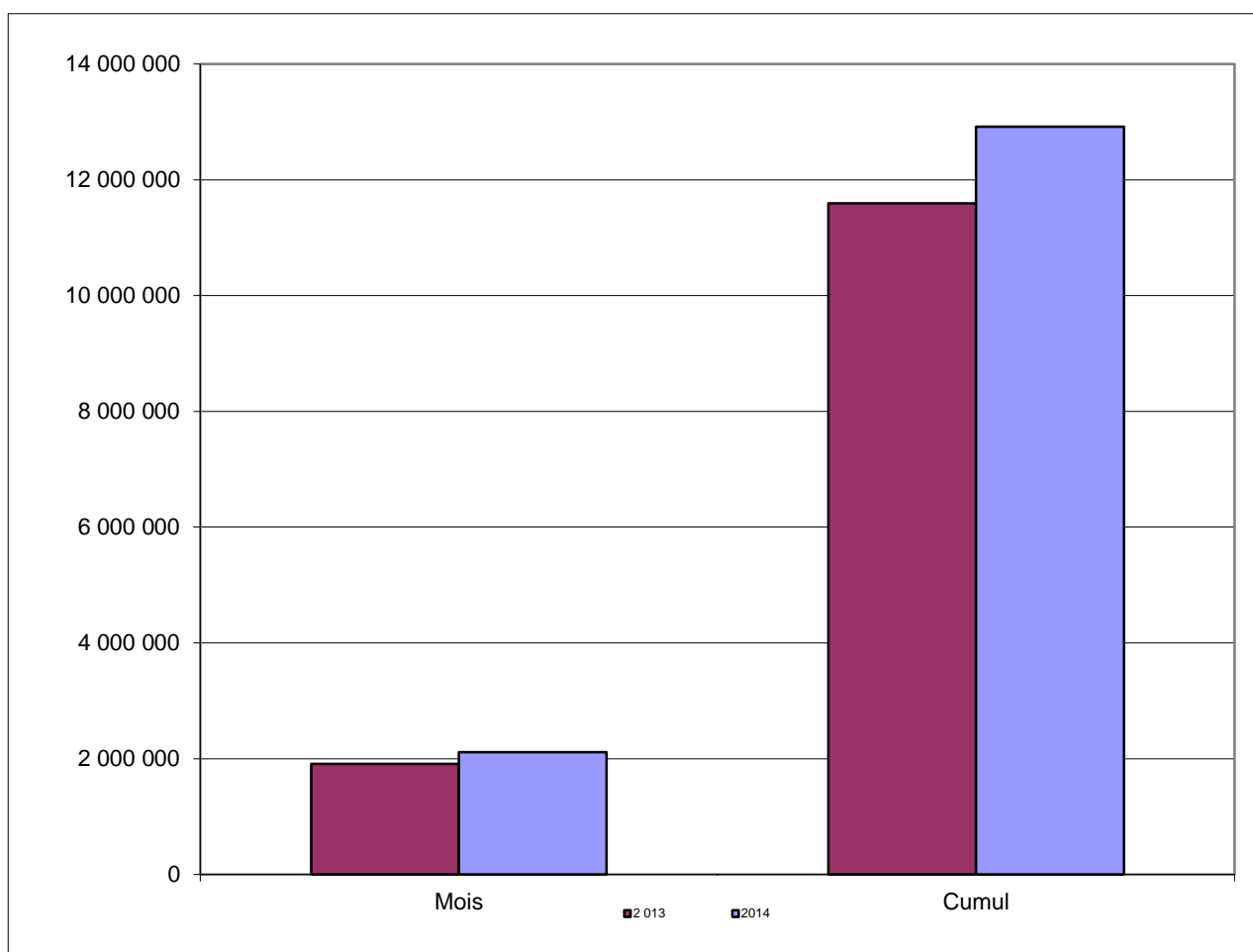
Produits	2014	2013	%
Virgin Naphta	385 704	267 281	<b>44,3%</b>
Gasoil	358 000	287 161	<b>24,7%</b>
Jet	186 550	185 665	<b>0,5%</b>
Fuel Oil	68 155	36 156	<b>88,5%</b>
Bitume	26 181	13 762	<b>90,2%</b>
Huile de base	20 614	-	-

## PORT DE CASABLANCA

<b>TRAFIC GLOBAL</b> Cumul juin 2014	<b>11,4%</b>
<b>12 915 380</b>	
Cumul juin 2013 11 594 643	

<b>IMPORTATIONS</b> Cumul juin 2014	<b>17,2%</b>
<b>8 294 227</b>	
Cumul juin 2013 7 078 118	

<b>EXPORTATIONS</b> Cumul juin 2014	<b>2,3%</b>
<b>4 621 153</b>	
Cumul juin 2013 4 516 525	



Produits	2014	2013	%
TC-Tonnage	2 858 176	2 582 643	<b>10,7%</b>
Céréales	2 548 462	1 588 292	<b>60,5%</b>
Aliments de bétails	527 308	491 297	<b>7,3%</b>
Sucre	387 878	514 640	<b>-24,6%</b>
Charbon	328 491	178 476	<b>84,1%</b>
Autre Produits sidérurgiques	275 080	293 232	<b>-6,2%</b>

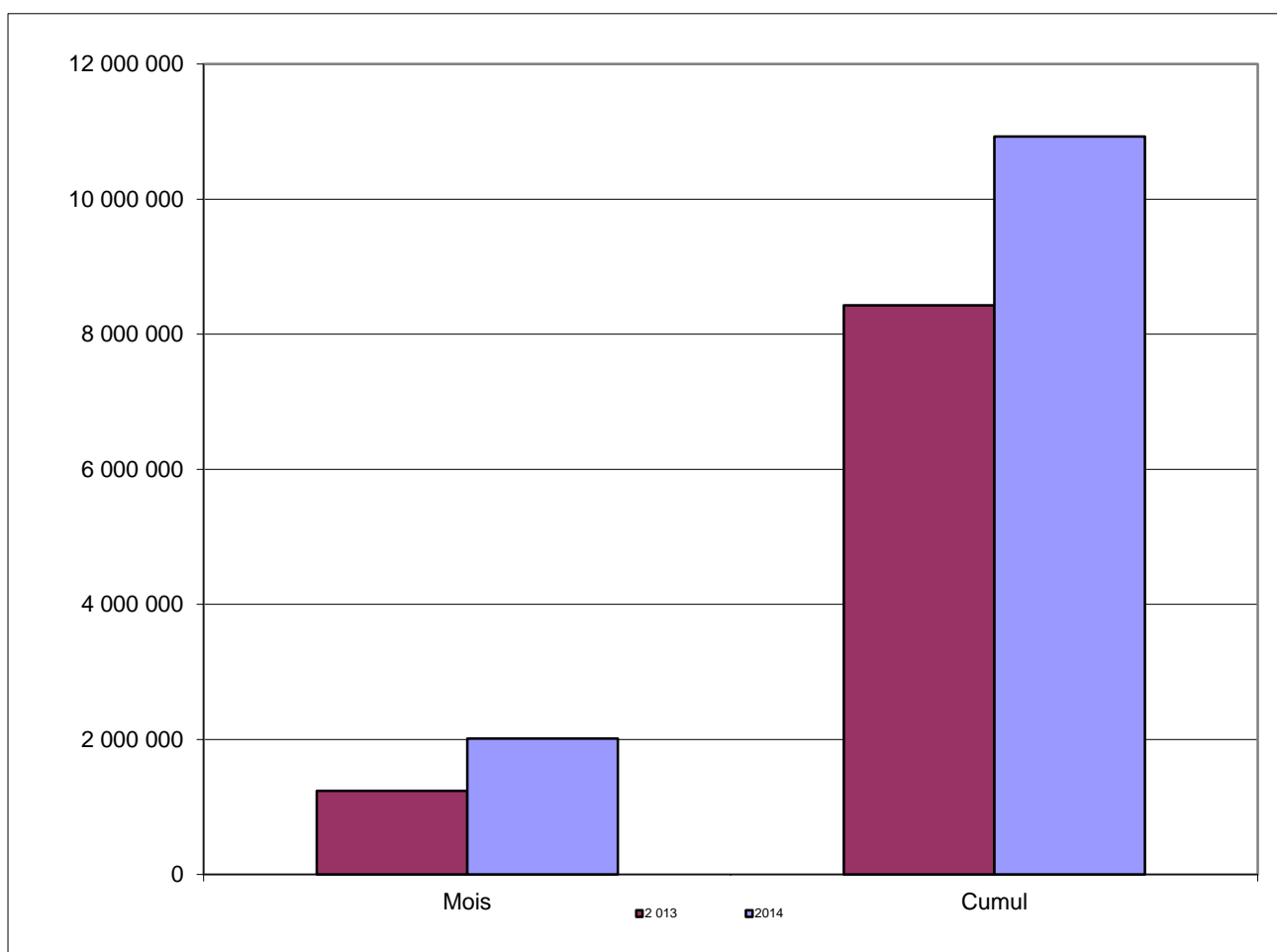
Produits	2014	2013	%
Phosphate	3 114 873	3 045 071	<b>2,3%</b>
TC-Tonnage	1 162 028	1 081 044	<b>7,5%</b>
Ciment en sacs	174 684	165 020	<b>5,9%</b>
Fluorine	39 631	45 121	<b>-12,2%</b>
Barytine	39 186	-	-
Bobines tôle	18 456	49 328	<b>-62,6%</b>

## PORT DE JORF LASFAR

<b>TRAFIC GLOBAL</b> Cumul juin 2014	<b>29,7%</b>
<b>10 929 459</b>	
Cumul juin 2013 8 427 527	

<b>IMPORTATIONS</b> Cumul juin 2014	<b>33,5%</b>
<b>7 330 898</b>	
Cumul juin 2013 5 491 494	

<b>EXPORTATIONS</b> Cumul juin 2014	<b>22,6%</b>
<b>3 598 561</b>	
Cumul juin 2013 2 936 033	



Produits	2014	2013	%
Charbon	2 534 170	1 596 402	<b>58,7%</b>
Soufre	1 378 180	1 052 540	<b>30,9%</b>
Céréales	806 858	410 735	<b>96,4%</b>
Gasoil	515 507	436 438	<b>18,1%</b>
Ammoniac	415 381	371 019	<b>12,0%</b>
Acide sulfurique	408 317	318 827	<b>28,1%</b>

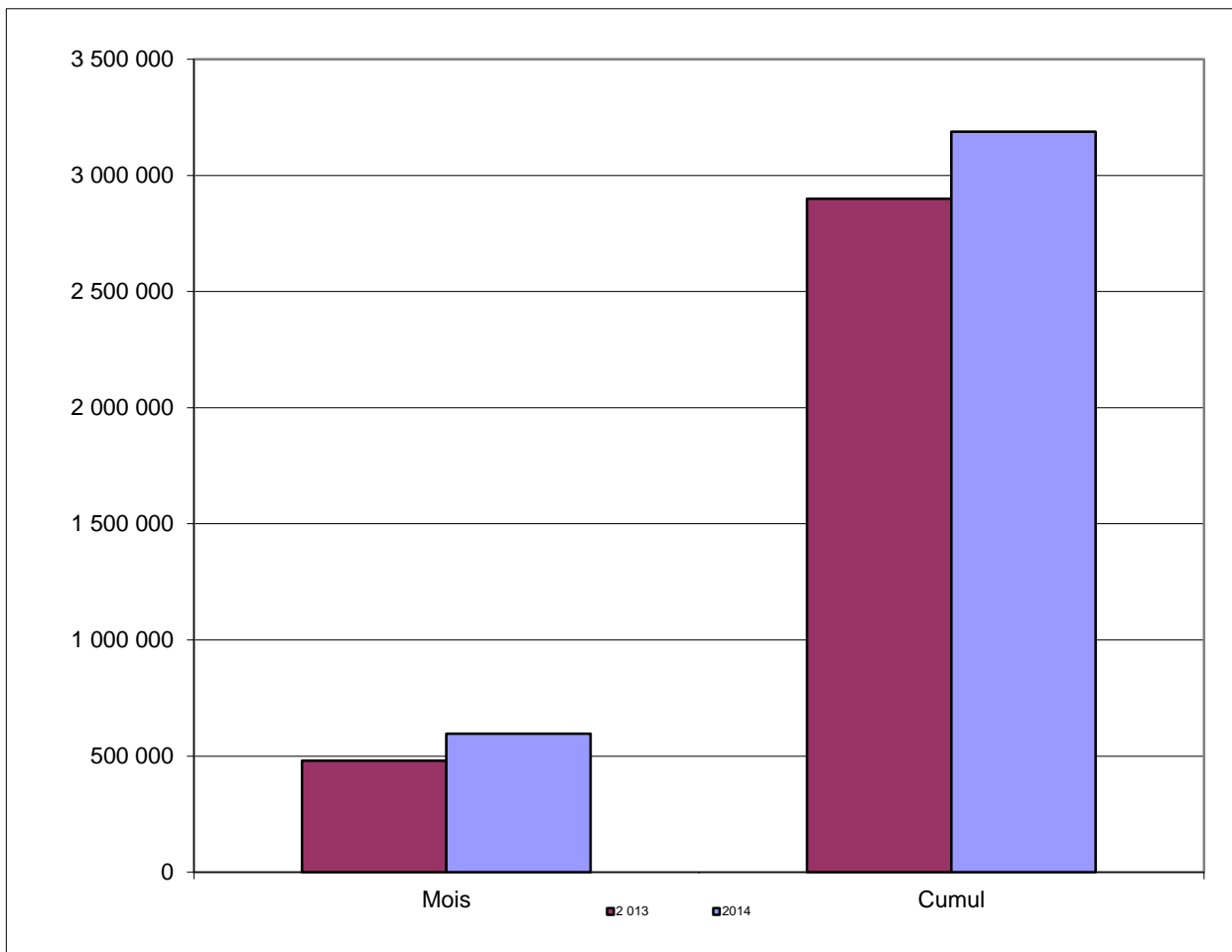
Produits	2014	2013	%
Engrais	2 025 524	1 327 635	<b>52,6%</b>
Acide phosphorique	920 423	717 794	<b>28,2%</b>
Clinker	488 831	208 931	<b>134,0%</b>
Gasoil	80 343	48 947	<b>64,1%</b>
Farine en sacs	52 146	52 700	<b>-1,1%</b>
Essence	21 081	655	<b>3118,5%</b>

## PORT DE SAFI

<b>TRAFIC GLOBAL</b> Cumul juin 2014	<b>10,0%</b>
<b>3 188 168</b>	
Cumul juin 2013 2 899 408	

<b>IMPORTATIONS</b> Cumul juin 2014	<b>14,7%</b>
<b>1 012 416</b>	
Cumul juin 2013 882 355	

<b>EXPORTATIONS</b> Cumul juin 2014	<b>7,9%</b>
<b>2 175 752</b>	
Cumul juin 2013 2 017 053	



Produits	2014	2013	%
Soufre	749 082	641 836	<b>16,7%</b>
Céréales	142 341	173 190	<b>-17,8%</b>
Coke de pétrole	97 119	55 680	<b>74,4%</b>
Soude caustique	9 554	-	-
Engrais	7 220	-	-
Bentonite	6 013	3 202	<b>87,8%</b>

Produits	2014	2013	%
Acide phosphorique	972 923	917 540	<b>6,0%</b>
Engrais	429 931	407 605	<b>5,5%</b>
Barytine	374 378	289 173	<b>29,5%</b>
Phosphate	172 712	240 675	<b>-28,2%</b>
Clinker	85 098	17 550	<b>384,9%</b>
Gypse	50 596	50 972	<b>-0,7%</b>

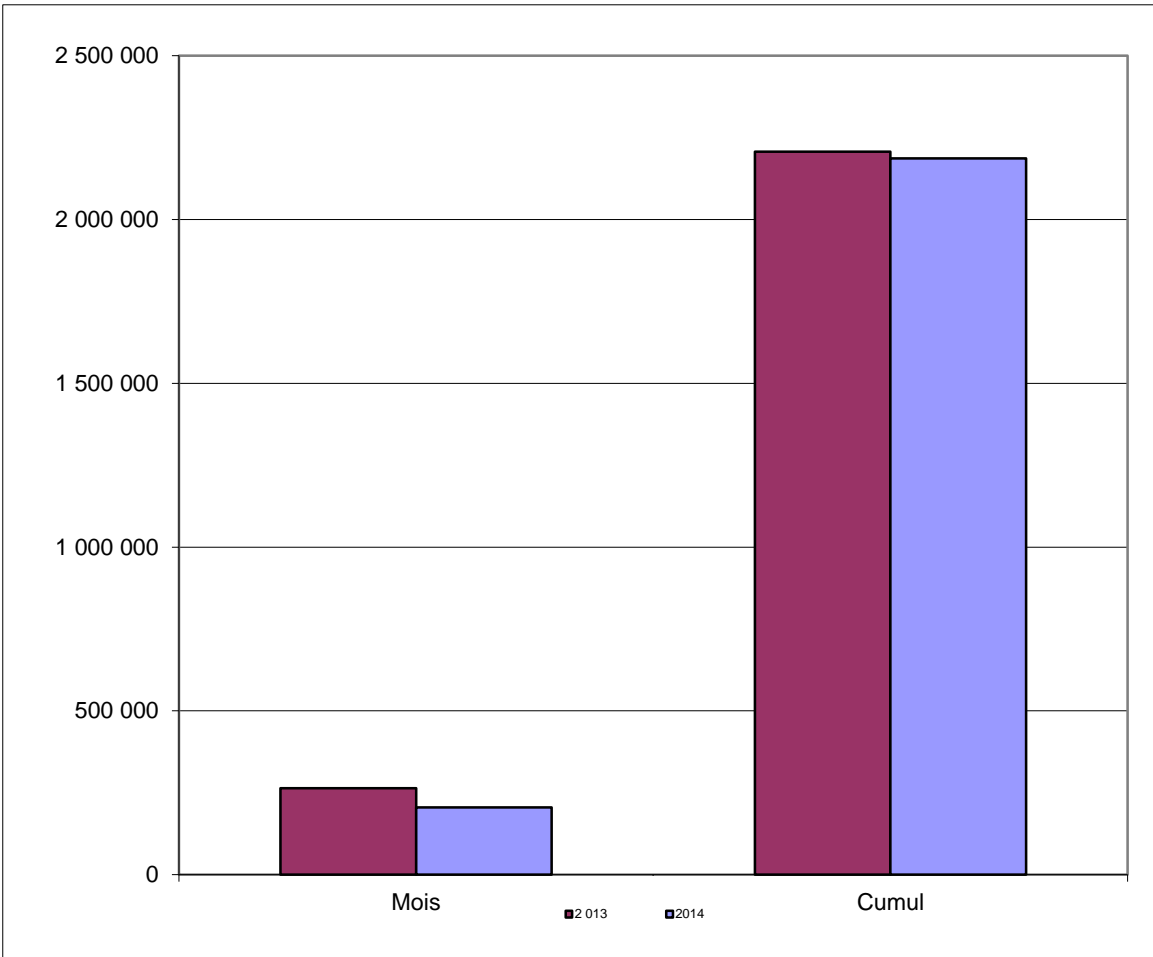
## PORT D'AGADIR

TRAFIC GLOBAL Cumul juin 2014
<b>2 186 115</b>
Cumul juin 2013 2 207 310

-1,0%

IMPORTATIONS Cumul juin 2014	13,3%
<b>1 438 188</b>	↑
Cumul juin 2013 1 269 078	

EXPORTATIONS Cumul juin 2014	-20,3%
<b>747 927</b>	↓
Cumul juin 2013 938 232	



Produits	2014	2013	%
Céréales	546 065	469 097	<b>16,4%</b>
TC-Tonnage	254 721	167 734	<b>51,9%</b>
Gasoil	222 997	212 465	<b>5,0%</b>
Aliments de bétails	114 092	55 463	<b>105,7%</b>
Butane	96 786	96 177	<b>0,6%</b>
Huiles	58 384	57 367	<b>1,8%</b>

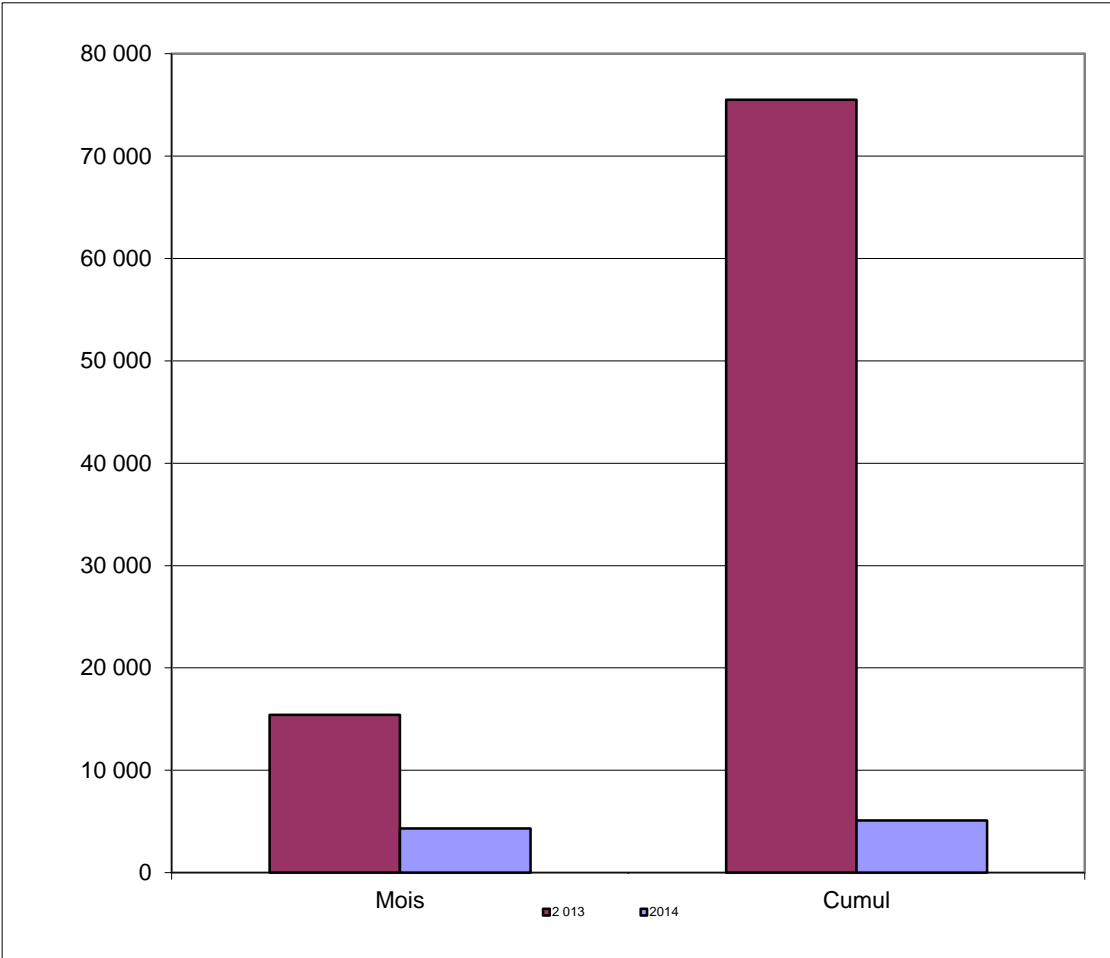
Produits	2014	2013	%
TC-Tonnage	552 229	476 223	<b>16,0%</b>
Clinker	98 948	119 510	<b>-17,2%</b>
Agrumes & primeurs	52 630	20 814	<b>152,9%</b>
Cuivre	20 568	22 922	<b>-10,3%</b>
Autre Divers Conventionnel	15 449	12 412	<b>24,5%</b>
Barytine	3 692	23 863	<b>-84,5%</b>

## PORT DE TAN TAN

TRAFIC GLOBAL Cumul juin 2014	
<b>5 110</b>	
Cumul juin 2013 75 503	
-93,2%	

IMPORTATIONS Cumul juin 2014	
<b>0</b>	
Cumul juin 2013 71 136	
-100,0%	

EXPORTATIONS Cumul juin 2014	
<b>5 110</b>	
Cumul juin 2013 4 367	
17,0%	



Produits	2014	2013	%
-	-	-	-
-	-	-	-
-	-	-	-
-	-	-	-
-	-	-	-
-	-	-	-
-	-	-	-

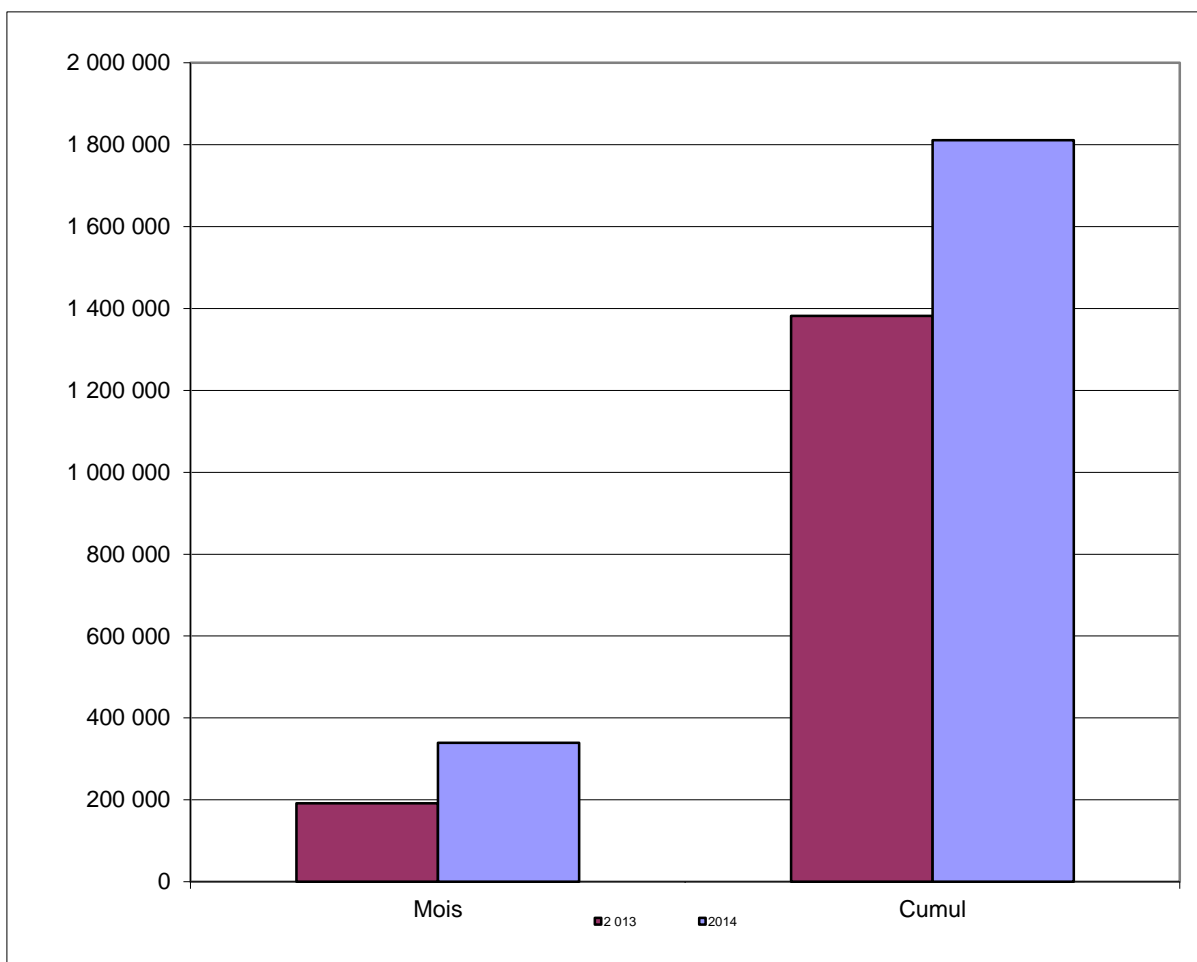
Produits	2014	2013	%
Huile de poisson	5 110	1 567	226,1%
-	-	-	-
-	-	-	-
-	-	-	-
-	-	-	-
-	-	-	-
-	-	-	-

## PORT DE LAAYOUNE

<b>TRAFIC GLOBAL</b> Cumul juin 2014	<b>31,1%</b>
<b>1 811 182</b>	
Cumul juin 2013 1 381 827	

<b>IMPORTATIONS</b> Cumul juin 2014	<b>20,2%</b>
<b>401 833</b>	
Cumul juin 2013 334 189	

<b>EXPORTATIONS</b> Cumul juin 2014	<b>34,5%</b>
<b>1 409 349</b>	
Cumul juin 2013 1 047 638	



Produits	2014	2013	%
Gasoil	167 631	152 010	<b>10,3%</b>
Clinker	117 123	70 412	<b>66,3%</b>
Fuel Oil	43 642	45 693	<b>-4,5%</b>
Autre Divers Conventionnel	25 020	17 801	<b>40,6%</b>
Butane	16 570	12 413	<b>33,5%</b>
Essence	12 107	13 149	<b>-7,9%</b>

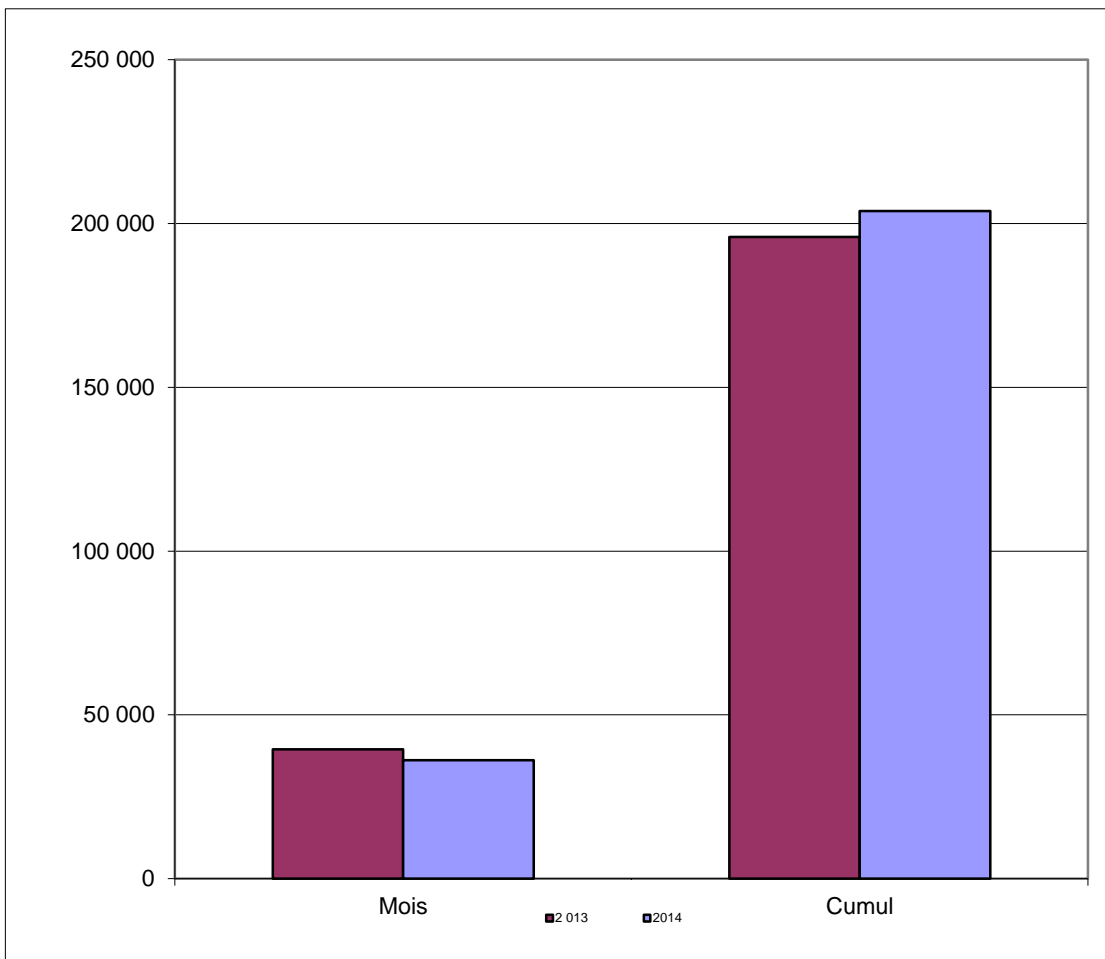
Produits	2014	2013	%
Phosphate	1 213 712	918 132	<b>32,2%</b>
Sable	145 323	86 175	<b>68,6%</b>
Farine de poisson	32 243	31 502	<b>2,4%</b>
Sel	14 367	7 700	<b>86,6%</b>
Huile de poisson	1 989	1 894	<b>5,0%</b>
Autre Divers Conventionnel	1 193	2 235	<b>-46,6%</b>

## PORT DE DAKHLA

<b>TRAFIC GLOBAL</b> Cumul juin 2014	<b>4,0%</b>
<b>203 828</b>	
Cumul juin 2013 195 907	

<b>IMPORTATIONS</b> Cumul juin 2014	<b>4,6%</b>
<b>202 284</b>	
Cumul juin 2013 193 420	

<b>EXPORTATIONS</b> Cumul juin 2014	
<b>1 544</b>	<b>-37,9%</b>
Cumul juin 2013 2 487	



Produits	2014	2013	%
Poisson pélagique	123 691	127 912	-3,3%
Gasoil	55 544	49 930	11,2%
Fuel Oil	11 994	7 500	59,9%
Essence	7 216	4 741	52,2%
Pêche hauturière	2 098	1 968	6,6%
Poisson de transit	1 532	894	71,4%

Produits	2014	2013	%
Autre Divers Conventionnel	1 544	2 487	-37,9%
-	-	-	-
-	-	-	-
-	-	-	-
-	-	-	-
-	-	-	-