



Activité Portuaire

JUILLET 2015

SOMMAIRE

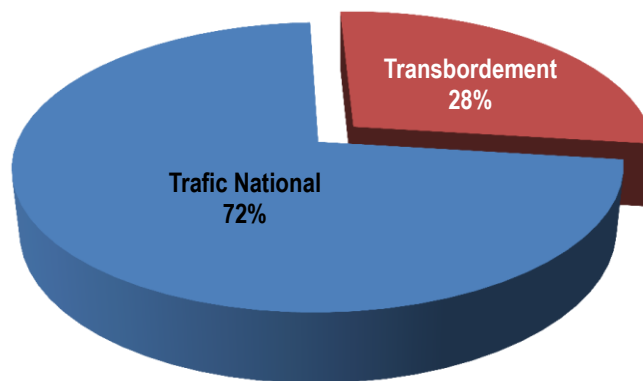
Synthèse	1
Activité Portaire Globale	3
Activité des ports gérés par l'ANP	5
Trafic par port	8
Trafic par mode de conditionnement	12
Trafics Spécifiques	22
Principaux trafics par port	37

ACTIVITE PORTUAIRE GLOBALE ⁽¹⁾

TRAFIC GLOBAL(1) Cumul juillet 2015	 -2,2%
66 300 556	
Cumul juillet 2014	
67 781 687	

TRAFIC NATIONAL(2) Cumul juillet 2015	 -4,5%
47 992 863	
Cumul juillet 2014	
50 256 419	

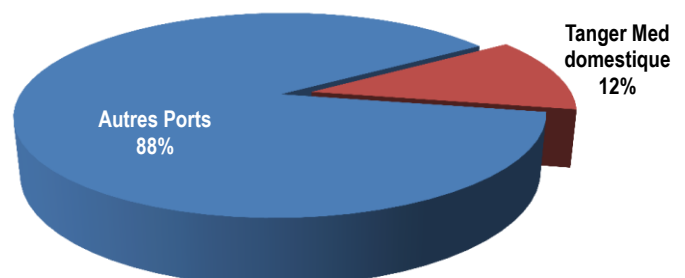
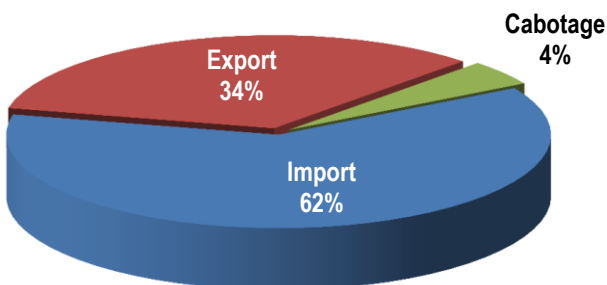
TRANSBORDEMENT Cumul juillet 2015	 4,5%
18 307 693	
Cumul juillet 2014	
17 525 268	



ACTIVITE PORTUAIRE NATIONALE ⁽²⁾

TRAFIC NATIONAL(2) Cumul juillet 2015	 -4,5%
47 992 863	
Cumul juillet 2014	
50 256 419	


IMPORTATIONS Cumul juillet 2015	 -3,3%	CABOTAGE Cumul juillet 2015	 -3,7%	EXPORTATIONS Cumul juillet 2015	 -6,7%
29 669 521		2 131 831		16 191 511	
Cumul juillet 2014		Cumul juillet 2014		Cumul juillet 2014	
30 693 800		2 214 091		17 348 528	



(1) Trafic global y compris le transbordement


(2) Trafic domestique y compris le trafic import-Export de Tanger Med


ACTIVITE PORTUAIRE GLOBALE


IMPORTATIONS Cumul juillet 2015	
29 669 521	
Cumul juillet 2014 30 693 800	-3,3%

TRAFIC GLOBAL Cumul juillet 2015	
66 300 556	
Cumul juillet 2014 67 781 687	-2,2%

EXPORTATIONS Cumul juillet 2015	
16 191 511	
Cumul juillet 2014 17 348 528	-6,7%

CABOTAGE IMP Cumul juillet 2015	
1 217 519	
Cumul juillet 2014 1 250 412	-2,6%

TRANSBORDEMENT (*) Cumul juillet 2015		4,5%
18 307 693		
Cumul juillet 2014 17 525 268		

CABOTAGE EXP Cumul juillet 2015	
914 312	
Cumul juillet 2015 963 679	-5,1%

EVOLUTION DES PRINCIPAUX TRAFICS

A/TRAFIC NATIONAL

NATURE DES TRAFICS	CABOTAGE IMP		CABOTAGE EXP		IMPORT		EXPORT		TOTAL	
	2015	%/ 2014	2015	%/ 2014	2015	%/ 2014	2015	%/ 2014	2015	%/ 2014
Vracs Solides dont:	161 403	4,3%	128 110	-8,6%	13 080 979	-5,3%	9 449 851	-8,4%	22 820 343	-6,6%
- Phosphate	0	-	0	-	0	-	4 557 014	-12,1%	4 557 014	-12,1%
- Céréales	0	-	0	-	3 679 887	-20,6%	0	-	3 679 887	-20,6%
- Soufre	0	-	0	-	2 541 840	-0,3%	0	-	2 541 840	-0,3%
- Engrais	0	-	0	-	294 424	19,0%	2 504 809	-16,0%	2 799 233	-13,3%
- Charbon & Coke	0	-	0	-	4 527 266	1,7%	0	-	4 527 266	1,7%
- Clinker	149 703	7,1%	120 560	-14,0%	22 000	-	1 090 221	21,4%	1 382 484	17,3%
Vracs liquides dont:	496 851	-11,5%	433 295	-15,8%	9 263 077	-5,8%	2 531 897	-15,0%	12 725 120	-8,4%
- Hydrocarbures	496 851	-11,5%	433 295	-15,8%	7 879 950	-6,5%	375 846	-52,8%	9 185 942	-10,8%
- Acide phosphorique	0	-	0	-	0	-	2 133 236	-1,5%	2 133 236	-1,5%
- Ammoniac	0	-	0	-	534 228	12,0%	0	-	534 228	12,0%
- Huiles végétales	0	-	0	-	320 087	-2,8%	3 094	214,4%	323 181	-2,1%
Trafic unitarisé dont:	540 835	1,3%	352 907	14,3%	5 399 514	2,8%	3 788 245	6,8%	10 081 501	4,6%
- Conteneurs En EVP	51 077	1,2%	56 033	7,6%	284 676	-0,8%	280 543	-0,5%	672 329	0,1%
En Tonne	540 835	1,3%	352 907	14,3%	3 457 481	-2,3%	1 902 340	5,7%	6 253 563	1,2%
- RORO dont	0	-	0	-	1 942 033	13,5%	1 885 905	7,9%	3 827 938	10,7%
*TIR En nombre	-	-	-	-	76 095	5,4%	81 188	11,4%	157 283	8,4%
En Tonne	-	-	-	-	1 741 902	7,6%	1 867 946	7,5%	3 609 848	7,5%
Divers	344	-	0	-	1 944 037	8,2%	421 518	-16,4%	2 365 899	2,8%
- Bois & dérivés	0	-	0	-	504 418	24,2%	0	-	504 418	24,2%
- Produits sidérurgiques	0	-	0	-	1 011 235	14,2%	25 151	17,2%	1 036 386	14,3%
- Agrumes et primeurs	0	-	0	-	0	-	36 660	-46,7%	36 660	-46,7%

B/TRAFIC DE TRANSBORDEMENT

NATURE DES TRAFICS	DECHARGEMENT		CHARGEMENT		TOTAL	
	2015	%/ 2014	2015	%/ 2014	2015	%/ 2014
- Conteneurs en tonne	9 367 796	5,0%	8 939 897	3,9%	18 307 693	4,5%
- Conteneurs en EVP	904 803	5,3%	863 698	3,4%	1 768 501	4,4%

(*) Tanger-Med

ACTIVITE DES PORTS GERES PAR L'ANP

IMPORTATIONS Cumul juillet 2015	
25 981 011	
Cumul juillet 2014 27 291 423	
	-4,8%

TRAFIC GLOBAL Cumul juillet 2015	
42 247 797	
Cumul juillet 2014 44 929 942	
	-6,0%

EXPORTATIONS Cumul juillet 2015	
14 134 955	
Cumul juillet 2014 15 424 428	
	-8,4%

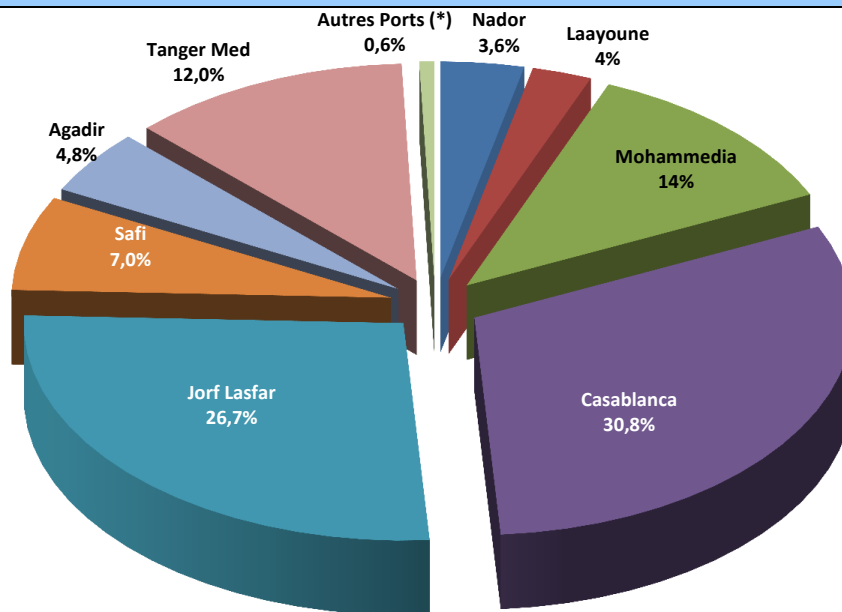
CABOTAGE IMP Cumul juillet 2015	
1 217 519	
Cumul juillet 2014 1 250 412	
	-2,6%

CABOTAGE EXP Cumul juillet 2015	
914 312	
Cumul juillet 2014 963 679	
	-5,1%

EVOLUTION DES PRINCIPAUX TRAFICS

NATURE DES TRAFICS	CABOTAGE IMP		CABOTAGE EXP		IMPORT		EXPORT		TOTAL	
	2015	%/ 2014	2015	%/ 2014	2015	%/ 2014	2015	%/ 2014	2015	%/ 2014
Vracs Solides dont:	161 403	4,3%	128 110	-8,6%	12 855 398	-5,7%	9 427 120	-8,3%	22 572 031	-6,7%
- Phosphate	0	-	0	-	0	-	4 557 014	-12,1%	4 557 014	-12,1%
- Céréales	0	-	0	-	3 461 745	-22,3%	0	-	3 461 745	-22,3%
- Soufre	0	-	0	-	2 541 840	-0,3%	0	-	2 541 840	-0,3%
- Engrais	0	-	0	-	294 424	19,0%	2 504 809	-16,0%	2 799 233	-13,3%
- Charbon & Coke	0	-	0	-	4 527 266	1,7%	0	-	4 527 266	1,7%
- Clinker	149 703	7,1%	120 560	-14,0%	171 703	22,8%	1 210 781	16,6%	1 652 747	13,3%
Vracs liquides dont:	496 851	-11,5%	433 295	-15,8%	7 994 692	-7,8%	2 531 897	-15,0%	11 456 735	-10,0%
- Hydrocarbures	496 851	-11,5%	433 295	-15,8%	6 611 565	-9,0%	375 846	-52,8%	7 917 557	-13,4%
- Acide phosphorique	0	-	0	-	0	-	2 133 236	-1,5%	2 133 236	-1,5%
- Ammoniac	0	-	0	-	534 228	12,0%	0	-	534 228	12,0%
- Huiles végétales	0	-	0	-	320 087	-2,8%	3 094	214,4%	323 181	-2,1%
Trafic unitarisé dont:	540 835	1,3%	352 907	14,3%	3 338 398	2,3%	1 754 420	5,5%	5 986 560	-11,7%
- Conteneurs En EVP	51 077	1,2%	56 033	7,6%	252 186	-0,6%	246 502	-2,2%	605 798	-0,4%
En Tonne	540 835	1,3%	352 907	14,3%	3 052 524	-1,2%	1 702 727	4,9%	5 648 993	1,7%
- RORO dont	0	-	0	-	285 874	64,6%	51 693	29,3%	337 567	58,0%
*TIR En tonne	0	-	0	-	85 743	4,1%	33 734	11,5%	119 477	6,1%
En Nombre	0	-	0	-	3 291	-2,5%	1 624	14,0%	4 915	2,4%
Divers	344	-	0	-	1 810 609	4,9%	421 518	-16,4%	2 232 471	0,1%
- Bois & dérivés	0	-	0	-	503 069	24,2%	0	-	503 069	24,2%
- Produits sidérurgiques	0	-	0	-	916 794	10,2%	25 151	17,2%	941 945	10,4%
- Agrumes et primeurs	0	-	0	-	0	-	36 660	-46,7%	36 660	-46,7%

PART DE CHAQUE PORT DANS LE TRAFIC GLOBAL (Hors Transbordement)



(*) Ports de Tan Tan & Dakhla

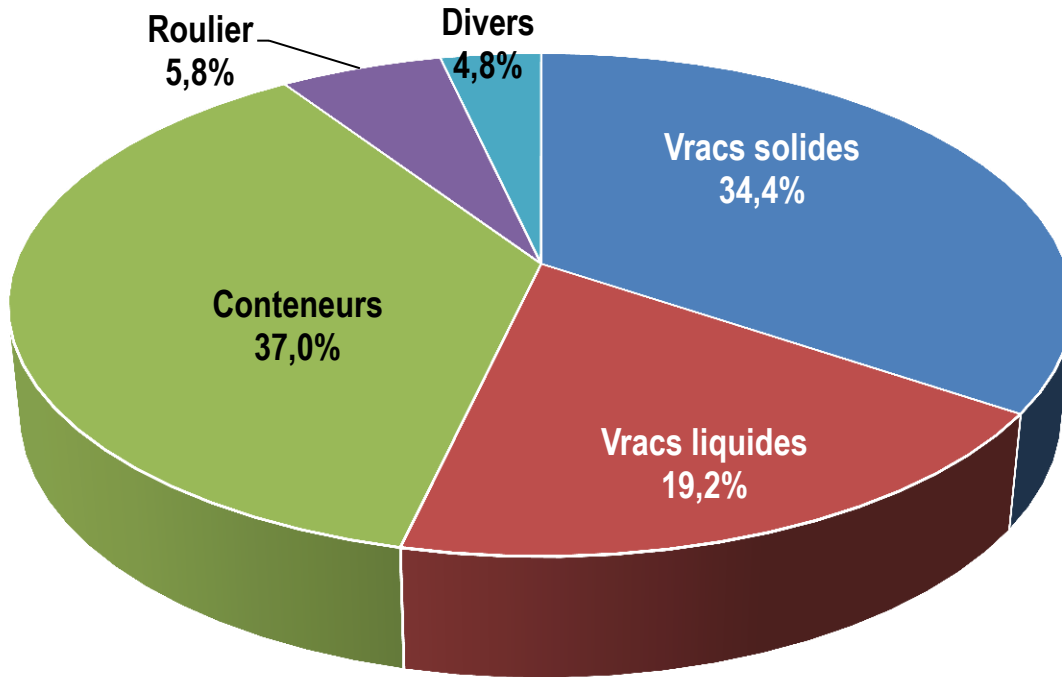
A/TRAFIC DOMESTIQUE

	Cabotage Imp		Cabotage Exp		IMPORT		EXPORT		TOTAL	
	2015	%/ 2014	2015	%/ 2014	2015	%/ 2014	2015	%/ 2014	2015	%/ 2014
NADOR	73 507	-30,8%	0	-	861 921	-14,4%	773 931	16,2%	1 709 359	-3,9%
TANGER VILLE	0	-	0	-	2 970	-1,5%	0	-	2 970	-1,5%
MOHAMMEDIA	35 466	-	342 516	-26,7%	4 962 697	-14,8%	420 158	-48,9%	5 760 837	-19,0%
CASABLANCA	540 835	1,3%	352 907	14,3%	8 687 227	-2,8%	5 192 455	3,3%	14 773 424	-0,3%
JORF-LASFAR	5 671	-91,5%	80 390	37,1%	8 946 564	4,6%	3 769 098	-8,2%	12 801 723	0,2%
SAFI	0	-	56 913	-26,4%	1 071 746	-7,2%	2 247 137	-6,4%	3 375 796	-7,0%
AGADIR	272 269	13,2%	71 197	37,9%	1 047 136	-25,3%	908 547	16,1%	2 299 149	-7,1%
TAN-TAN	18 430	-	0	-	4 773	90,9%	4 390	-57,3%	27 593	116,0%
LAAYOUNE	242 742	-5,8%	10 389	-	150 557	-28,2%	819 239	-49,0%	1 222 927	-41,1%
DAKHLA	28 599	-36,5%	0	-	245 420	24,1%	0	-100,0%	274 019	11,9%
TOTAL PORTS ANP	1 217 519	-2,6%	914 312	-5,1%	25 981 011	-4,8%	14 134 955	-8,4%	42 247 797	-6,0%
TANGER MED	NC	-	NC	-	3 688 510	8,4%	2 056 556	6,9%	5 745 066	7,9%
TOTAL DOMESTIQUE	1 217 519	-2,6%	914 312	-5,1%	29 669 521	-3,3%	16 191 511	-6,7%	47 992 863	-4,5%

B/TRAFIC DE TRANSBORDEMENT

PORTS	DECHARGEMENT		CHARGEMENT		TOTAL	
	2015	%/ 2014	2015	%/ 2014	2015	%/ 2014
TANGER MED	9 367 796	5,0%	8 939 897	3,9%	18 307 693	4,5%

TRAFIC GLOBAL PAR MODE DE CONDITIONNEMENT



Trafic des ports gérés par l'ANP	Unité	2015	2 014	%
Vrac solides	T	22 572 031	24 200 588	-6,7%
Vrac liquides	T	11 456 735	12 729 584	-10,0%
Conteneurs	EVP	605 798	608 346	-0,4%
Conteneurs	T	5 648 993	5 555 129	1,7%
Roulier	T	337 567	213 644	58,0%
TIR	Nbre	4 915	4 799	2,4%
Divers	T	2 232 471	2 230 910	0,1%

Activité du port de Tanger Med	Unité	2015	2 014	%
Conteneurs				
Trafic Domestique	EVP	66 531	63 164	5,3%
	T	604 570	627 153	-3,6%
Trafic Transbordement	EVP	1 768 501	1 694 417	4,4%
	T	18 307 693	17 525 268	4,5%
TIR	Nbre	152 368	140 251	8,6%
	T	3 490 371	3 244 553	7,6%
Vrac Solides	T	248 312	226 709	9,5%
Vrac Liquides	T	1 268 385	1 158 088	9,5%
Divers Conventionnel	T	133 428	69 974	90,7%



Trafic par port

TRAFIC GLOBAL PAR PORT- Hors Transbordement- (EN TONNES)

	MOIS			CUMUL		
	juillet 2015	juillet 2 014	VARIAT. en %	juillet 2015	juillet 2014	VARIAT. en %
NADOR	247 687	218 108	13,6%	1 709 359	1 779 138	-3,9%
TANGER VILLE	0	418	-100,0%	2 970	3 014	-1,5%
MOHAMMEDIA	946 448	701 220	35,0%	5 760 837	7 115 286	-19,0%
CASABLANCA	2 041 748	1 895 724	7,7%	14 773 424	14 811 104	-0,3%
JORF LASFAR	1 822 044	1 851 421	-1,6%	12 801 723	12 780 880	0,2%
SAFI	419 472	443 577	-5,4%	3 375 796	3 631 745	-7,0%
AGADIR	223 221	289 951	-23,0%	2 299 149	2 476 090	-7,1%
TAN-TAN	4 018	7 664	-47,6%	27 593	12 774	116,0%
LAAYOUNE	142 928	263 810	-45,8%	1 222 927	2 074 992	-41,1%
DAKHLA	55 989	41 791	34,0%	274 019	244 919	11,9%
TOTAL PORTS ANP	5 903 555	5 713 684	3,3%	42 247 797	44 929 942	-6,0%
TANGER MED	736 346	2 652 764	-72,2%	5 745 066	5 326 477	7,9%
TOTAL I/X	6 639 901	8 366 448	-20,6%	47 992 863	50 256 419	-4,5%

TRAFIC GLOBAL IMPORT-EXPORT PAR PORT (EN TONNES)

	IMPORT		EXPORT		TOTAL	
	MOIS	CUMUL	MOIS	CUMUL	MOIS	CUMUL
NADOR	166 554	861 921	68 322	773 931	234 876	1 635 852
TANGER VILLE	0	2 970	0	0	0	2 970
MOHAMMEDIA	766 132	4 962 697	132 727	420 158	898 859	5 382 855
CASABLANCA	1 150 756	8 687 227	785 496	5 192 455	1 936 252	13 879 682
JORF LASFAR	1 267 187	8 946 564	542 384	3 769 098	1 809 571	12 715 662
SAFI	146 585	1 071 746	272 887	2 247 137	419 472	3 318 883
AGADIR	85 897	1 047 136	76 367	908 547	162 264	1 955 683
TAN-TAN	0	4 773	0	4 390	0	9 163
LAAYOUNE	29 719	150 557	61 558	819 239	91 277	969 796
DAKHLA	49 481	245 420	0	0	49 481	245 420
TOTAL ANP2015	3 662 311	25 981 011	1 939 741	14 134 955	5 602 052	40 115 966
TOTAL ANP2014	3 289 279	27 291 423	2 081 645	15 424 428	5 370 924	42 715 851
VARIAT en %	11,3%	-4,8%	-6,8%	-8,4%	4,3%	-6,1%
TANGER MED 2015	541 703	3 688 510	194 643	2 056 556	736 346	5 745 066
TANGER MED 2014	436 187	3 402 377	183 783	1 924 100	619 970	5 326 477
VARIAT en %	24,2%	8,4%	5,9%	6,9%	18,8%	7,9%
TOTAL I/X 2015	4 204 014	29 669 521	2 134 384	16 191 511	6 338 398	45 861 032
TOTAL I/X 2014	3 725 466	30 693 800	2 265 428	17 348 528	5 990 894	48 042 328
VARIAT en %	12,8%	-3,3%	-5,8%	-6,7%	5,8%	-4,5%

TRAFIC CABOTAGE PAR PORT EN TONNAGE

PORT	CABOTAGE-IMPORT		CABOTAGE-EXPORT		TOTAL	
	MOIS	CUMUL	MOIS	CUMUL	MOIS	CUMUL
NADOR	12 811	73 507	0	0	12 811	73 507
MOHAMMEDIA	0	35 466	47 589	342 516	47 589	377 982
CASABLANCA	60 170	540 835	45 326	352 907	105 496	893 742
JORF LASFAR	0	5 671	12 473	80 390	12 473	86 061
SAFI	0	0	0	56 913	0	56 913
AGADIR	35 815	272 269	25 142	71 197	60 957	343 466
TAN-TAN	4 018	18 430	0	0	4 018	18 430
LAAYOUNE	51 651	242 742	0	10 389	51 651	253 131
DAKHLA	6 508	28 599	0	0	6 508	28 599
TOTAL Ports ANP 2015	170 973	1 217 519	130 530	914 312	301 503	2 131 831
TOTAL Ports ANP 2014	195 583	1 250 412	147 177	963 679	342 760	2 214 091
VARIAT en %	-12,6%	-2,6%	-11,3%	-5,1%	-12,0%	-3,7%



Trafic par mode de conditionnement

**TRAFIC GLOBAL -Hors Transbordement -
VENTILE PAR MODE DE CONDITIONNEMENT (EN TONNES)**

NATURE	Cumul juillet 2015	Cumul juillet 2014	Var. en %
Vrac liquides			
Hydrocarbures	9 185 942	10 297 843	-10,8%
Acide Phosphorique	2 133 236	2 166 282	-1,5%
Ammoniac	534 228	477 029	12,0%
Huiles végétales	323 181	330 274	-2,1%
Autres vracs liquides	548 533	616 244	-11,0%
TOTAL 1	12 725 120	13 887 672	-8,4%
Vrac solides			
Céréales	3 679 887	4 632 861	-20,6%
Engrais	2 799 233	3 229 456	-13,3%
Phosphates	4 557 014	5 183 817	-12,1%
Charbon & Coke	4 527 266	4 452 003	1,7%
Soufre	2 541 840	2 550 269	-0,3%
Autres vracs solides	4 715 103	4 378 891	7,7%
TOTAL 2	22 820 343	24 427 297	-6,6%
Marchandises générales			
Conteneurs	6 253 563	6 182 282	1,2%
Ro-Ro	3 827 938	3 458 197	10,7%
Divers	2 365 899	2 300 884	2,8%
TOTAL 3	12 447 400	11 941 363	4,2%
Total Général (1+2+3)	47 992 863	50 256 419	-4,5%

TRAFIC DES VRAC SOLIDES (EN TONNES)

	MOIS			CUMUL		
	juillet 2015	juillet 2014	VARIAT. en %	juillet 2015	juillet 2014	VARIAT. en %
NADOR	196 786	161 419	21,9%	1 335 598	1 287 432	3,7%
MOHAMMEDIA	0	0	-	38 043	19 707	93,0%
CASABLANCA	976 330	1 016 683	-4,0%	7 974 426	8 270 836	-3,6%
JORF LASFAR	1 202 130	1 402 875	-14,3%	9 421 058	9 545 823	-1,3%
SAFI	253 953	263 769	-3,7%	2 088 444	2 398 408	-12,9%
AGADIR	59 982	132 516	-54,7%	761 763	954 996	-20,2%
TAN-TAN	0	0	-	0	0	-
LAAYOUNE	88 904	221 071	-59,8%	952 699	1 723 386	-44,7%
DAKHLA	0	0	-	0	0	-
TOTAL PORTS ANP	2 778 085	3 198 333	-13,1%	22 572 031	24 200 588	-6,7%
TANGER MED	24 200	12 414	94,9%	248 312	226 709	9,5%
TOTAL I/X	2 802 285	3 210 747	-12,7%	22 820 343	24 427 297	-6,6%

TRAFIC DES VRAC SOLIDES : IMPORT-EXPORT

	IMPORT		EXPORT		TOTAL	
	juillet 2015	CUMUL	juillet 2015	CUMUL	juillet 2015	CUMUL
NADOR	131 045	596 490	65 741	739 108	196 786	1 335 598
MOHAMMEDIA	0	0	0	38 043	0	38 043
CASABLANCA	364 797	4 078 166	611 533	3 896 260	976 330	7 974 426
JORF LASFAR	867 062	6 667 938	335 068	2 753 120	1 202 130	9 421 058
SAFI	145 896	1 059 652	108 057	971 879	253 953	2 031 531
AGADIR	7 366	453 152	27 474	237 414	34 840	690 566
TAN-TAN	0	0	0	0	0	0
LAAYOUNE	0	0	59 560	791 296	59 560	791 296
DAKHLA	0	0	0	0	0	0
TOTAL ANP2015	1 516 166	12 855 398	1 207 433	9 427 120	2 723 599	22 282 518
TOTAL ANP2014	1 690 748	13 627 139	1 459 041	10 278 439	3 149 789	23 905 578
VARIAT en %	-10,3%	-5,7%	-17,2%	-8,3%	-13,5%	-6,8%
TANGER MED 2015	24 200	225 581	0	22 731	24 200	248 312
TANGER MED 2014	3 106	186 747	9 308	39 962	12 414	226 709
VARIAT en %	679,1%	20,8%	-100,0%	-43,1%	94,9%	9,5%
TOTAL I/X 2015	1 540 366	13 080 979	1 207 433	9 449 851	2 747 799	22 530 830
TOTAL I/X 2014	1 693 854	13 813 886	1 468 349	10 318 401	3 162 203	24 132 287
VARIAT en %	-9,1%	-5,3%	-17,8%	-8,4%	-13,1%	-6,6%

TRAFIC DES VRAC SOLIDES : Cabotage

	CABOTAGE-IMPORT		CABOTAGE-EXPORT		TOTAL	
	juillet 2015	CUMUL	juillet 2015	CUMUL	juillet 2015	CUMUL
2015						
NADOR	0	0	0	0	0	0
MOHAMMEDIA	0	0	0	0	0	0
CASABLANCA	0	0	0	0	0	0
JORF LASFAR	0	0	0	0	0	0
SAFI	0	0	0	56 913	0	56 913
AGADIR	0	0	25 142	71 197	25 142	71 197
TAN-TAN	0	0	0	0	0	0
LAAYOUNE	29 344	161 403	0	0	29 344	161 403
DAKHLA	0	0	0	0	0	0
TOTAL ANP2015	29 344	161 403	25 142	128 110	54 486	289 513
TOTAL ANP2014	25 887	154 800	22 657	140 210	48 544	295 010
VARIAT en %	13,4%	4,3%	11,0%	-8,6%	12,2%	-1,9%

TRAFIC DES VRACS LIQUIDES (EN TONNES)

	MOIS			CUMUL		
	juillet 2015	juillet 2014	VARIAT. en %	juillet 2015	juillet 2014	VARIAT. en %
NADOR	34 581	32 762	5,6%	202 647	236 318	-14,2%
MOHAMMEDIA	946 448	701 220	35,0%	5 722 794	7 095 579	-19,3%
CASABLANCA	40 324	43 917	-8,2%	246 701	250 306	-1,4%
JORF LASFAR	603 653	432 455	39,6%	3 260 581	3 129 241	4,2%
SAFI	157 260	164 777	-4,6%	1 194 093	1 147 254	4,1%
AGADIR	60 501	78 456	-22,9%	485 011	482 493	0,5%
TAN-TAN	3 674	2 500	47,0%	25 349	7 610	233,1%
LAAYOUNE	51 329	39 374	30,4%	238 818	289 201	-17,4%
DAKHLA	19 697	17 528	12,4%	80 741	91 582	-11,8%
TOTAL PORTS ANP	1 917 467	1 512 989	26,7%	11 456 735	12 729 584	-10,0%
TANGER MED	254 058	188 296	34,9%	1 268 385	1 158 088	9,5%
TOTAL I/X	2 171 525	1 701 285	27,6%	12 725 120	13 887 672	-8,4%

TRAFIC DES VRAC LIQUIDES : IMPORT-EXPORT

	IMPORT		EXPORT		TOTAL	
	juillet 2015	CUMUL	juillet 2015	CUMUL	juillet 2015	CUMUL
NADOR	21 770	129 140	0	0	21 770	129 140
MOHAMMEDIA	766 132	4 962 697	132 727	382 115	898 859	5 344 812
CASABLANCA	40 324	241 034	0	5 667	40 324	246 701
JORF LASFAR	390 623	2 219 538	200 557	954 982	591 180	3 174 520
SAFI	0	10 699	157 260	1 183 394	157 260	1 194 093
AGADIR	24 686	211 164	0	1 578	24 686	212 742
TAN-TAN	3 674	22 859	0	2 490	3 674	25 349
LAAYOUNE	29 022	145 419	0	1 671	29 022	147 090
DAKHLA	13 189	52 142	0	0	13 189	52 142
TOTAL ANP 2015	1 289 420	7 994 692	490 544	2 531 897	1 779 964	10 526 589
TOTAL ANP 2014	947 456	8 674 664	411 789	2 978 460	1 359 245	11 653 124
VARIAT en %	36,1%	-7,8%	19,1%	-15,0%	31,0%	-9,7%
TANGER MED 2015	254 058	1 268 385	0	0	254 058	1 268 385
TANGER MED 2014	188 296	1 158 088	0	0	188 296	1 158 088
VARIAT en %	34,9%	9,5%	-	-	34,9%	9,5%
TOTAL I/X 2015	1 543 478	9 263 077	490 544	2 531 897	2 034 022	11 794 974
TOTAL I/X 2014	1 135 752	9 832 752	411 789	2 978 460	1 547 541	12 811 212
VARIAT en %	35,9%	-5,8%	19,1%	-15,0%	31,4%	-7,9%

TRAFIC DES VRAC Liquides : Cabotage

	CABOTAGE-IMPORT		CABOTAGE-EXPORT		TOTAL	
	juillet 2015	CUMUL	juillet 2015	CUMUL	juillet 2015	CUMUL
NADOR	12 811	73 507	0	0	12 811	73 507
MOHAMMEDIA	0	35 466	47 589	342 516	47 589	377 982
CASABLANCA	0	0	0	0	0	0
JORF LASFAR	0	5 671	12 473	80 390	12 473	86 061
SAFI	0	0	0	0	0	0
AGADIR	35 815	272 269	0	0	35 815	272 269
TAN-TAN	0	0	0	0	0	0
LAAYOUNE	22 307	81 339	0	10 389	22 307	91 728
DAKHLA	6 508	28 599	0	0	6 508	28 599
TOTAL ANP2015	77 441	496 851	60 062	433 295	137 503	930 146
TOTAL ANP2014	80 849	561 720	72 895	514 740	153 744	1 076 460
VARIAT en %	-4,2%	-11,5%	-17,6%	-15,8%	-10,6%	-13,6%

TRAFIC DU DIVERS CONVENTIONNEL (EN TONNES)

	MOIS			CUMUL		
	juillet 2015	juillet 2014	VARIAT. en %	juillet 2015	juillet 2014	VARIAT. en %
NADOR	7 191	17 625	-59,2%	68 863	168 122	-59,0%
MOHAMMEDIA	0	0	-	0	0	-
CASABLANCA	243 645	158 029	54,2%	1 582 194	1 485 610	6,5%
JORF LASFAR	16 261	16 091	1,1%	120 084	105 816	13,5%
SAFI	8 259	15 031	-45,1%	93 259	86 083	8,3%
AGADIR	19 589	11 812	65,8%	141 139	164 460	-14,2%
TAN-TAN	344	5 164	-93,3%	2 244	5 164	-56,5%
LAAYOUNE	2 695	3 365	-19,9%	31 410	62 318	-49,6%
DAKHLA	36 292	24 263	49,6%	193 278	153 337	26,0%
TOTAL PORTS ANP	334 276	251 380	33,0%	2 232 471	2 230 910	0,1%
TANGER MED	25 956	13 369	94,2%	133 428	69 974	90,7%
TOTAL I/X	360 232	264 749	36,1%	2 365 899	2 300 884	2,8%

TRAFIC DIVERS CONVENTIONNEL : IMPORT-EXPORT

	IMPORT		EXPORT		TOTAL	
	juillet 2015	CUMUL	juillet 2015	CUMUL	juillet 2015	CUMUL
NADOR	7 191	61 367	0	7 496	7 191	68 863
MOHAMMEDIA	0	0	0	0	0	0
CASABLANCA	218 561	1 396 263	25 084	185 931	243 645	1 582 194
JORF LASFAR	9 502	59 088	6 759	60 996	16 261	120 084
SAFI	689	1 395	7 570	91 864	8 259	93 259
AGADIR	18 228	94 080	1 361	47 059	19 589	141 139
TAN-TAN	344	344	0	1 900	344	2 244
LAAYOUNE	697	5 138	1 998	26 272	2 695	31 410
DAKHLA	36 292	193 278	0	0	36 292	193 278
TOTAL ANP 2015	291 504	1 810 953	42 772	421 518	334 276	2 232 471
TOTAL ANP 2014	211 121	1 726 792	40 259	504 118	251 380	2 230 910
VARIAT en %	38,1%	4,9%	6,2%	-16,4%	33,0%	0,1%
TANGER MED 2015	25 956	133 428	0	0	25 956	133 428
TANGER MED 2014	13 369	69 974	0	0	13 369	69 974
VARIAT en %	94,2%	90,7%	-	-	94,2%	90,7%
TOTAL I/X 2015	317 460	1 944 381	42 772	421 518	360 232	2 365 899
TOTAL I/X 2014	224 490	1 796 766	40 259	504 118	264 749	2 300 884
VARIAT en %	41,4%	8,2%	6,2%	-16,4%	36,1%	2,8%



Trafics spécifiques

TRAFIC DES CONTENEURS (EN NOMBRE EVP)

A/TRAFIC DOMESTIQUE

		MOIS			CUMUL		
		juillet 2015	juillet 2014	VARIAT. en %	juillet 2015	juillet 2014	VARIAT. en %
CASABLANCA	IMPORT	32 252	28 923	11,5%	214 962	213 212	0,8%
	EXPORT	30 770	27 207	13,1%	203 505	207 533	-1,9%
	Cabotage-Import	4 654	7 734	-39,8%	44 396	43 680	1,6%
	Cabotage-Export	6 160	9 153	-32,7%	51 867	47 305	9,6%
	TOTAL	73 836	73 017	1,1%	514 730	511 730	0,6%
AGADIR	IMPORT	4 497	2 867	56,8%	37 224	40 557	-8,2%
	EXPORT	3 711	3 146	18,0%	42 997	44 498	-3,4%
	Cabotage-Import	0	0	-	6 681	6 781	-1,5%
	Cabotage-Export	0	0	-	4 166	4 780	-12,8%
	TOTAL	8 208	6 013	36,5%	91 068	96 616	-5,7%
TOTAL PORTS ANP	IMPORT	36 749	31 790	15,6%	252 186	253 769	-0,6%
	EXPORT	34 481	30 353	13,6%	246 502	252 031	-2,2%
	Cabotage-Import	4 654	7 734	-39,8%	51 077	50 461	1,2%
	Cabotage-Export	6 160	9 153	-32,7%	56 033	52 085	7,6%
	TOTAL	82 044	79 030	3,8%	605 798	608 346	-0,4%
TANGER MED	IMPORT (*)	4 170	4 791	-13,0%	32 490	33 234	-2,2%
	EXPORT (*)	5 298	5 037	5,2%	34 041	29 930	13,7%
	TOTAL	9 468	9 828	-3,7%	66 531	63 164	5,3%
TOTAL TRAFIC DOMESTIQUE	IMPORT	40 919	36 581	11,9%	284 676	287 003	-0,8%
	EXPORT	39 779	35 390	12,4%	280 543	281 961	-0,5%
	Cabotage-Import	4 654	7 734	-39,8%	51 077	50 461	1,2%
	Cabotage-Export	6 160	9 153	-32,7%	56 033	52 085	7,6%
	TOTAL	91 512	88 858	3,0%	672 329	671 510	0,1%

B/TRAFIC DE TRANSBORDEMENT

TANGER MED	DECHARGEMENT	131 514	129 744	1,4%	904 803	858 941	5,3%
	CHARGEMENT	123 143	121 351	1,5%	863 698	835 476	3,4%
	TOTAL	254 657	251 095	1,4%	1 768 501	1 694 417	4,4%
Total		346 169	339 953	1,8%	2 440 830	2 365 927	3,2%

(*) y compris le cabotage

TRAFIC DES CONTENEURS (EN TONNES)

A/TRAFIC DOMESTIQUE

		MOIS			CUMUL		
		juillet	juillet	VARIAT.	juillet	juillet	VARIAT.
		2015	2014	en %	2015	2014	en %
CASABLANCA	IMPORT	420 443	394 613	6,5%	2 763 784	2 807 744	-1,6%
	EXPORT	145 070	125 699	15,4%	1 080 231	1 030 623	4,8%
	Cabotage-Imp	60 170	88 847	-32,3%	540 835	533 892	1,3%
	Cabotage-Exp	45 326	51 625	-12,2%	352 907	308 729	14,3%
	TOTAL	671 009	520 312	29,0%	4 737 757	3 838 367	23,4%
AGADIR	IMPORT	35 617	26 596	33,9%	288 740	281 317	2,6%
	EXPORT	47 532	40 571	17,2%	622 496	592 824	5,0%
	Cabotage-Imp	0	0	-	0	0	-
	Cabotage-Exp	0	0	-	0	0	-
	TOTAL	83 149	67 167	23,8%	911 236	874 141	4,2%
TOTAL Ports ANP	IMPORT	456 060	421 209	8,3%	3 052 524	3 089 061	-1,2%
	EXPORT	192 602	166 270	15,8%	1 702 727	1 623 447	4,9%
	Cabotage-Imp	60 170	88 847	-32,3%	540 835	533 892	1,3%
	Cabotage-Exp	45 326	51 625	-12,2%	352 907	308 729	14,3%
	TOTAL	754 158	727 951	3,6%	5 648 993	5 555 129	1,7%
TANGER MED	IMPORT (*)	55 917	62 177	-10,1%	404 957	450 802	-10,2%
	EXPORT (*)	24 138	31 487	-23,3%	199 613	176 351	13,2%
	TOTAL	80 055	93 664	-14,5%	604 570	627 153	-3,6%
TOTAL	IMPORT	511 977	483 386	5,9%	3 457 481	3 539 863	-2,3%
	EXPORT	216 740	197 757	9,6%	1 902 340	1 799 798	5,7%
	Cabotage-Imp	60 170	88 847	-32,3%	540 835	533 892	1,3%
	Cabotage-Exp	45 326	51 625	-12,2%	352 907	308 729	14,3%
	TOTAL	834 213	821 615	1,5%	6 253 563	6 182 282	1,2%

B/TRAFIC DE TRANSBORDEMENT

TANGER MED	DECHARGEMENT	1 352 574	1 304 745	3,7%	9 367 796	8 918 786	5,0%
	CHARGEMENT	1 300 190	1 305 271	-0,4%	8 939 897	8 606 482	3,9%
	TOTAL	2 652 764	2 610 016	1,6%	18 307 693	17 525 268	4,5%

Total	3 486 977	3 431 631	1,6%	24 561 256	23 707 550	3,6%
--------------	------------------	------------------	-------------	-------------------	-------------------	-------------

(*) y compris le cabotage

TRAFIC TIR (EN NOMBRE)

		MOIS			CUMUL		
		juillet 2015	juillet 2014	VARIAT. en %	juillet 2015	juillet 2014	VARIAT. en %
NADOR	IMPORT	210	178	18,0%	2 478	2 328	6,4%
	EXPORT	129	108	19,4%	1 214	885	37,2%
	TOTAL	339	286	18,5%	3 692	3 213	14,9%
TANGER VILLE	IMPORT	0	38	-100,0%	270	274	-1,5%
	EXPORT	0	0	-	0	0	-
	TOTAL	0	38	-100,0%	270	274	-1,5%
CASABLANCA	IMPORT	75	141	-46,8%	543	773	-29,8%
	EXPORT	82	80	2,5%	410	539	-23,9%
	TOTAL	157	221	-29,0%	953	1 312	-27,4%
TOTAL PORTS ANP	IMPORT	285	357	-20,2%	3 291	3 375	-2,5%
	EXPORT	211	188	12,2%	1 624	1 424	14,0%
	TOTAL	496	545	-9,0%	4 915	4 799	2,4%
TANGER MED	IMPORT	7 623	7 085	7,6%	72 804	68 827	5,8%
	EXPORT	7 573	7 337	3,2%	79 564	71 424	11,4%
	TOTAL	15 196	14 422	5,4%	152 368	140 251	8,6%
TOTAL	IMPORT	7 908	7 442	6,3%	76 095	72 202	5,4%
	EXPORT	7 784	7 525	3,4%	81 188	72 848	11,4%
	TOTAL	15 692	14 967	4,8%	157 283	145 050	8,4%

TRAFIC TIR (EN TONNES)

		MOIS			CUMUL		
		juillet 2015	juillet 2014	VARIAT. en %	juillet 2015	juillet 2014	VARIAT. en %
NADOR	IMPORT	6 263	4 241	47,7%	71 940	63 709	12,9%
	EXPORT	2 581	1 991	29,6%	26 915	20 812	29,3%
	TOTAL	8 844	6 232	41,9%	98 855	84 521	17,0%
TANGER VILLE	IMPORT	0	418	-100,0%	2 970	3 014	-1,5%
	EXPORT	0	0	-	0	0	-
	TOTAL	0	418	-100,0%	2 970	3 014	-1,5%
CASABLANCA	IMPORT	1 477	2 899	-49,1%	10 833	15 624	-30,7%
	EXPORT	1 382	1 477	-6,4%	6 819	9 431	-27,7%
	TOTAL	2 859	4 376	-34,7%	17 652	25 055	-29,5%
TOTAL PORTS ANP	IMPORT	7 740	7 558	2,4%	85 743	82 347	4,1%
	EXPORT	3 963	3 468	14,3%	33 734	30 243	11,5%
	TOTAL	11 703	11 026	6,1%	119 477	112 590	6,1%
TANGER MED	IMPORT	181 572	169 239	7,3%	1 656 159	1 536 766	7,8%
	EXPORT	170 505	142 988	19,2%	1 834 212	1 707 787	7,4%
	TOTAL	352 077	312 227	12,8%	3 490 371	3 244 553	7,6%
TOTAL	IMPORT	189 312	176 797	7,1%	1 741 902	1 619 113	7,6%
	EXPORT	174 468	146 456	19,1%	1 867 946	1 738 030	7,5%
	TOTAL	363 780	323 253	12,5%	3 609 848	3 357 143	7,5%

TRAFIC ROULIER (EN TONNES)

		MOIS			CUMUL		
		juillet 2015	juillet 2014	VARIAT. en %	juillet 2015	juillet 2014	VARIAT. en %
NADOR	IMPORT	6 548	4 311	51,9%	74 924	66 454	12,7%
	EXPORT	2 581	1 991	29,6%	27 327	20 812	31,3%
	TOTAL	9 129	6 302	44,9%	102 251	87 266	17,2%
TANGER VILLE	IMPORT	0	418	-100,0%	2 970	3 014	-1,5%
	EXPORT	0	0	-	0	0	-
	TOTAL	0	418	-100,0%	2 970	3 014	-1,5%
CASABLANCA	IMPORT	106 631	14 016	660,8%	207 980	104 212	99,6%
	EXPORT	3 809	2 295	66,0%	24 366	19 152	27,2%
	TOTAL	110 440	16 311	577,1%	232 346	123 364	88,3%
TOTAL PORTS ANP	IMPORT	113 179	18 745	503,8%	285 874	173 680	64,6%
	EXPORT	6 390	4 286	49,1%	51 693	39 964	29,3%
	TOTAL	119 569	23 031	419,2%	337 567	213 644	58,0%
TANGER MED	IMPORT	181 572	169 239	7,3%	1 656 159	1 536 766	7,8%
	EXPORT	170 505	142 988	19,2%	1 834 212	1 707 787	7,4%
	TOTAL	352 077	312 227	12,8%	3 490 371	3 244 553	7,6%
TOTAL	IMPORT	294 751	187 984	56,8%	1 942 033	1 710 446	13,5%
	EXPORT	176 895	147 274	20,1%	1 885 905	1 747 751	7,9%
	TOTAL	471 646	335 258	40,7%	3 827 938	3 458 197	10,7%

TRAFIC DES CEREALES (EN TONNES)

	MOIS			CUMUL		
	juillet 2015	juillet 2014	VARIAT. en %	juillet 2015	juillet 2014	VARIAT. en %
NADOR	0	6 455	-100,0%	173 173	218 847	-20,9%
CASABLANCA	164 264	162 853	0,9%	2 355 792	2 711 315	-13,1%
JORF LASFAR	0	13 200	-100,0%	516 557	820 058	-37,0%
SAFI	0	0	-	96 017	142 341	-32,5%
AGADIR	0	16 514	-100,0%	320 206	562 579	-43,1%
TOTAL PORTS ANP	164 264	199 022	-17,5%	3 461 745	4 455 140	-22,3%
TANGER MED	24 200	0	-	218 142	177 721	22,7%
TOTAL I/X	188 464	199 022	-5,3%	3 679 887	4 632 861	-20,6%

TRAFIC DES MINERAIS HORS PHOSPHATE (EN TONNES)

	MOIS			CUMUL		
	juillet 2015	juillet 2014	VARIAT. en %	juillet 2015	juillet 2014	VARIAT. en %
NADOR	164 195	111 315	47,5%	829 661	782 125	6,1%
MOHAMMEDIA	0	0	-	0	0	-
CASABLANCA	32 626	103 777	-68,6%	465 873	525 140	-11,3%
JORF LASFAR	738 854	831 047	-11,1%	5 393 811	5 151 162	4,7%
SAFI	205 877	158 700	29,7%	1 308 119	1 456 037	-10,2%
AGADIR	27 474	44 000	-37,6%	146 408	89 195	64,1%
TAN-TAN	0	0	-	0	0	-
LAAYOUNE	0	6 440	-100,0%	23 400	30 020	-22,1%
DAKHLA	0	0	-	0	0	-
TOTAL Ports ANP	1 169 026	1 255 279	-6,9%	8 167 272	8 033 679	1,7%
TANGER MED	0	3 106	-100,0%	7 439	9 026	-17,6%
TOTAL I/X	1 169 026	1 258 385	-7,1%	8 174 711	8 042 705	1,6%

TRAFIC DES MINERAIS HORS PHOSPHATE : IMPORT-EXPORT

	IMPORT		EXPORT		TOTAL	
	juillet 2015	CUMUL	juillet 2015	CUMUL	juillet 2015	CUMUL
NADOR	127 229	399 651	36 966	430 010	164 195	829 661
MOHAMMEDIA	0	0	0	0	0	0
CASABLANCA	24 926	340 091	7 700	125 782	32 626	465 873
JORF LASFAR	738 854	5 393 811	0	0	738 854	5 393 811
SAFI	145 896	938 124	59 981	362 445	205 877	1 300 569
AGADIR	0	45 224	27 474	101 184	27 474	146 408
TAN-TAN	0	0	0	0	0	0
LAAYOUNE	0	11 700	0	0	0	11 700
DAKHLA	0	0	0	0	0	0
TOTAL ANP2015	1 036 905	7 128 601	132 121	1 019 421	1 169 026	8 148 022
TOTAL ANP2014	1 179 230	7 072 703	72 829	945 966	1 252 059	8 018 669
VARIAT en %	-12,1%	0,8%	81,4%	7,8%	-6,6%	1,6%
TANGER MED 2015	0	7 439	0	0	0	7 439
TANGER MED 2014	3 106	9 026	0	0	3 106	9 026
VARIAT en %	-100,0%	-17,6%	-	-	-100,0%	-17,6%
TOTAL I/X 2015	1 036 905	7 136 040	132 121	1 019 421	1 169 026	8 155 461
TOTAL I/X 2014	1 182 336	7 081 729	72 829	945 966	1 255 165	8 027 695
VARIAT en %	-12,3%	0,8%	81,4%	7,8%	-6,9%	1,6%

TRAFIC DU PHOSPHATE (EN TONNES)

	MOIS			CUMUL		
	juillet 2015	juillet 2014	VARIAT. en %	juillet 2015	juillet 2014	VARIAT. en %
CASABLANCA	565 327	490 140	15,3%	3 661 642	3 605 013	1,6%
JORF LASFAR	0	0	-	0	0	-
SAFI	17 026	17 406	-2,2%	220 402	190 118	15,9%
LAAYOUNE	44 000	174 974	-74,9%	674 970	1 388 686	-51,4%
TOTAL	626 353	682 520	-8,2%	4 557 014	5 183 817	-12,1%

TRAFIC DES MINERAIS : CABOTAGE

	CABOTAGE IMP		CABOTAGE EXP		TOTAL	
	juillet 2015	CUMUL	juillet 2015	CUMUL	juillet 2015	CUMUL
NADOR	0	0	0	0	0	0
MOHAMMEDIA	0	0	0	0	0	0
CASABLANCA	0	0	0	0	0	0
JORF LASFAR	0	0	0	0	0	0
SAFI	0	0	0	7 550	0	7 550
AGADIR	0	0	0	0	0	0
TAN-TAN	0	0	0	0	0	0
LAAYOUNE	0	11 700	0	0	0	11 700
DAKHLA	0	0	0	0	0	0
TOTAL ANP2015	0	11 700	0	7 550	0	19 250
TOTAL ANP2014	3 220	15 010	0	0	3 220	15 010
VARIAT en %	-100,0%	-22,1%	-	-	-100,0%	28,2%

TRAFIC DES HYDROCARBURES (EN TONNES)

	MOIS			CUMUL		
	juillet 2015	juillet 2014	VARIAT. en %	juillet 2015	juillet 2014	VARIAT. en %
NADOR	34 581	32 762	5,6%	202 647	236 318	-14,2%
MOHAMMEDIA	939 487	695 514	35,1%	5 666 404	7 045 718	-19,6%
CASABLANCA	0	0	-	0	0	-
JORF LASFAR	231 422	166 548	39,0%	1 303 379	1 075 277	21,2%
SAFI	0	0	-	0	0	-
AGADIR	54 001	56 456	-4,3%	404 380	401 148	0,8%
TAN-TAN	3 674	2 500	47,0%	22 859	2 500	814,4%
LAAYOUNE	51 329	39 374	30,4%	237 147	287 212	-17,4%
DAKHLA	19 697	17 528	12,4%	80 741	91 582	-11,8%
TOTAL Ports ANP	1 334 191	1 010 682	32,0%	7 917 557	9 139 755	-13,4%
TANGER MED	254 058	188 296	34,9%	1 268 385	1 158 088	9,5%
TOTAL I/X	1 588 249	1 198 978	32,5%	9 185 942	10 297 843	-10,8%

TRAFIC DES HYDROCARBURES (EN TONNES) : IMPORT-EXPORT

	IMPORT		EXPORT		TOTAL	
	juillet 2015	CUMUL	juillet 2015	CUMUL	juillet 2015	CUMUL
NADOR	21 770	129 140	0	0	21 770	129 140
MOHAMMEDIA	759 171	4 912 576	132 727	375 846	891 898	5 288 422
CASABLANCA	0	0	0	0	0	0
JORF LASFAR	218 949	1 217 318	0	0	218 949	1 217 318
SAFI	0	0	0	0	0	0
AGADIR	18 186	132 111	0	0	18 186	132 111
TAN-TAN	3 674	22 859	0	0	3 674	22 859
LAAYOUNE	29 022	145 419	0	0	29 022	145 419
DAKHLA	13 189	52 142	0	0	13 189	52 142
TOTAL ANP2015	1 063 961	6 611 565	132 727	375 846	1 196 688	6 987 411
TOTAL ANP2014	718 085	7 266 175	138 853	797 120	856 938	8 063 295
VARIAT en %	48,2%	-9,0%	-4,4%	-52,8%	39,6%	-13,3%
TANGER MED 2015	254 058	1 268 385	0	0	254 058	1 268 385
TANGER MED 2014	188 296	1 158 088	0	0	188 296	1 158 088
VARIAT en %	34,9%	9,5%	-	-	34,9%	9,5%
TOTAL I/X 2015	1 318 019	7 879 950	132 727	375 846	1 450 746	8 255 796
TOTAL I/X 2014	906 381	8 424 263	138 853	797 120	1 045 234	9 221 383
VARIAT en %	45,4%	-6,5%	-4,4%	-52,8%	38,8%	-10,5%

TRAFIC DES HYDROCARBURES (EN TONNES) : Cabotage

	CABOTAGE IMP		CABOTAGE EXP		TOTAL	
	juillet 2015	CUMUL	juillet 2015	CUMUL	juillet 2015	CUMUL
NADOR	12 811	73 507	0	0	12 811	73 507
MOHAMMEDIA	0	35 466	47 589	342 516	47 589	377 982
CASABLANCA	0	0	0	0	0	0
JORF LASFAR	0	5 671	12 473	80 390	12 473	86 061
SAFI	0	0	0	0	0	0
AGADIR	35 815	272 269	0	0	35 815	272 269
TAN-TAN	0	0	0	0	0	0
LAAYOUNE	22 307	81 339	0	10 389	22 307	91 728
DAKHLA	6 508	28 599	0	0	6 508	28 599
TOTAL ANP2015	77 441	496 851	60 062	433 295	137 503	930 146
TOTAL ANP2014	80 849	561 720	72 895	514 740	153 744	1 076 460
VARIAT en %	-4,2%	-11,5%	-17,6%	-15,8%	-10,6%	-13,6%

TRAFIC DES PASSAGERS

		MOIS			CUMUL		
		juillet 2015	juillet 2014	VARIAT. en %	juillet 2015	juillet 2014	VARIAT. en %
AL Hoceima	ENTREES	13 456	11 152	21%	14 912	13 478	11%
	SORTIES	679	308	120%	1 569	2 089	-25%
	TOTAL	14 135	11 460	23%	16 481	15 567	6%
NADOR	ENTREES	98 450	79 317	24%	135 919	117 555	16%
	SORTIES	9 001	10 817	-17%	68 144	77 081	-12%
	TOTAL	107 451	90 134	19%	204 063	194 636	4,8%
TANGER-Ville	ENTREES	113 923	91 547	24%	337 589	350 510	-4%
	SORTIES	54 359	50 055	9%	317 865	354 454	-10%
	CROISIERES	12 894	8 192	57%	65 853	46 456	42%
	TOTAL	181 176	149 794	21%	721 307	751 420	-4,0%
Casablanca	ENTREES	711	439	62%	8 096	7 520	8%
	SORTIES	852	427	100%	7 867	7 297	8%
	CROISIERES	10 265	3 104	231%	130 236	119 732	9%
	TOTAL	11 828	3 970	198%	146 199	134 549	8,7%
AGADIR	ENTREES	0	0	-	0	0	-
	SORTIES	0	0	-	0	0	-
	CROISIERES	3 897	0	-	53 293	47 535	12%
	TOTAL	3 897	0	-	53 293	47 535	12,1%
SAFI	ENTREES	0	0	-	0	0	-
	SORTIES	0	0	-	0	0	-
	CROISIERES	0	0	-	140	447	-69%
	TOTAL	0	0	-	140	447	-69%
TOTAL PORTS ANP	ENTREES	226 540	182 455	24%	496 516	489 063	2%
	SORTIES	64 891	61 607	5,3%	395 445	440 921	-10%
	CROISIERES	27 056	11 296	140%	249 522	214 170	17%
	TOTAL	318 487	255 358	25%	1 141 483	1 144 154	-0,2%
TANGER MED	ENTREES	275 562	253 848	9%	639 417	652 510	-2%
	SORTIES	75 942	34 792	118%	399 294	407 694	-2%
	CROISIERES	0	0	-	0	0	-
	TOTAL	351 504	288 640	22%	1 038 711	1 060 204	-2,0%
TOTAL	ENTREES	502 102	436 303	15%	1 135 933	1 141 573	0%
	SORTIES	140 833	96 399	46,1%	794 739	848 615	-6%
	CROISIERES	27 056	11 296	140%	249 522	214 170	17%
	TOTAL	669 991	543 998	23%	2 180 194	2 204 358	-1,1%



Principaux trafics par port

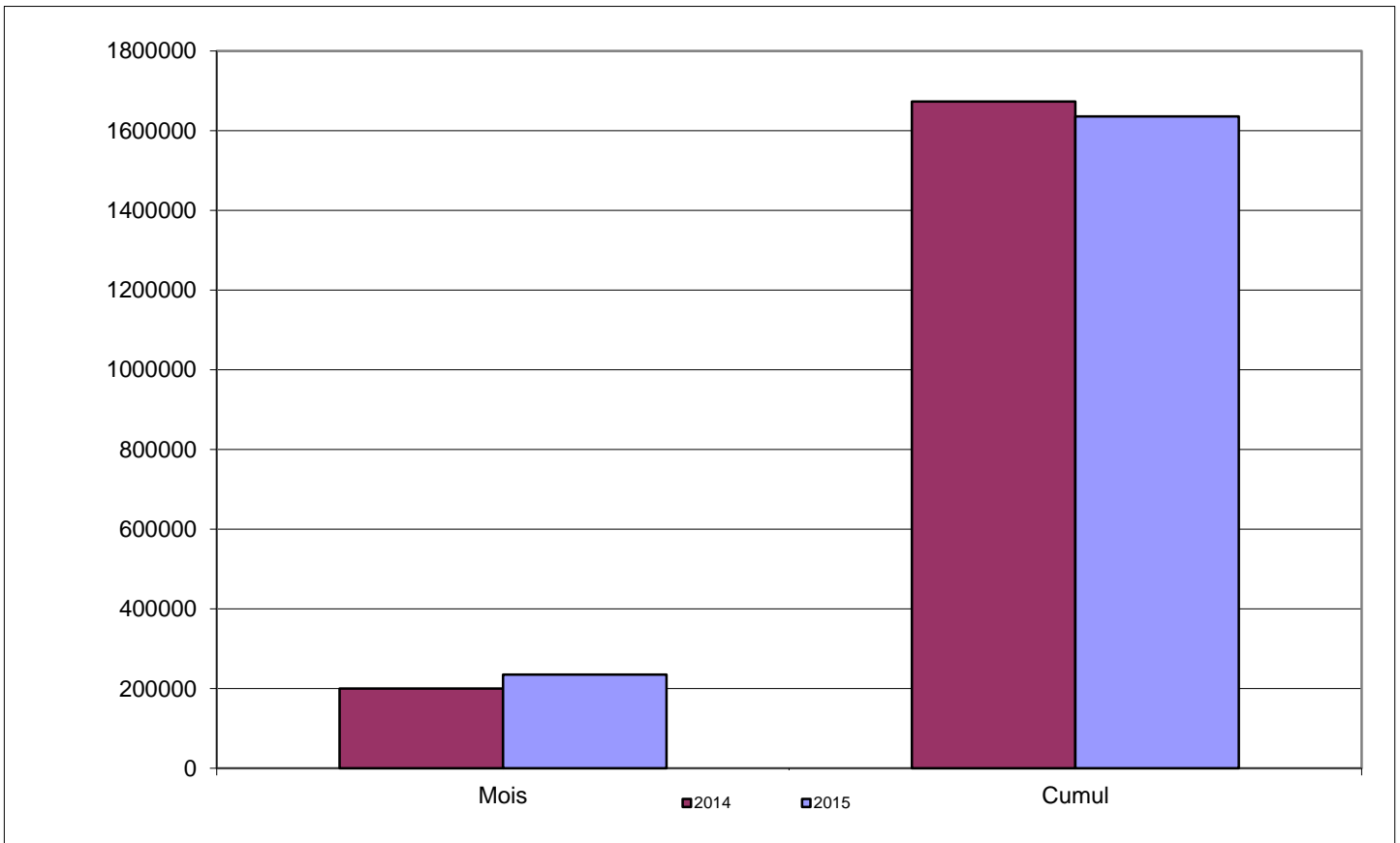
PORT DE NADOR

TRAFIC GLOBAL Cumul juillet 2015	 -3,9%
1 709 359	
Cumul juillet 2014 1 779 138	

IMPORTATIONS Cumul juillet 2015	 -14,4%
861 921	
Cumul juillet 2014 1 006 780	

CABOTAGE Cumul juillet 2015	 -30,8%
73 507	
Cumul juillet 2014 106 262	

EXPORTATIONS Cumul juillet 2015	16,2%
773 931	
Cumul juillet 2014 666 096	



IMPORT

Produits	2015	2014	%
Charbon	242 852	191 591	26,8%
Céréales	173 173	218 847	-20,9%
Coke de pétrole	140 319	209 813	-33,1%
Butane	116 364	107 391	8,4%
TIR	71 940	63 709	12,9%
Gasoil	66 344	113 608	-41,6%

EXPORT

Produits	2015	2014	%
Barytine	322 818	215 059	50,1%
Clinker	305 844	258 944	18,1%
Argil kaolinique	96 469	55 039	75,3%
TIR	26 915	20 812	29,3%
Plomb	5 994	5 971	0,4%
Agrumes & primeurs	5 473	13 208	-58,6%

CBOTAGE Imp

Produits	2015	2014	%
Gasoil	66 344	99 944	-33,6%
Essence	7 163	6 318	13,4%
-	-	-	-
-	-	-	-
-	-	-	-

CABOTAGE Exp

Produits	2015	2014	%
-	-	-	-
-	-	-	-
-	-	-	-
-	-	-	-
-	-	-	-

PORT DE TANGER MED

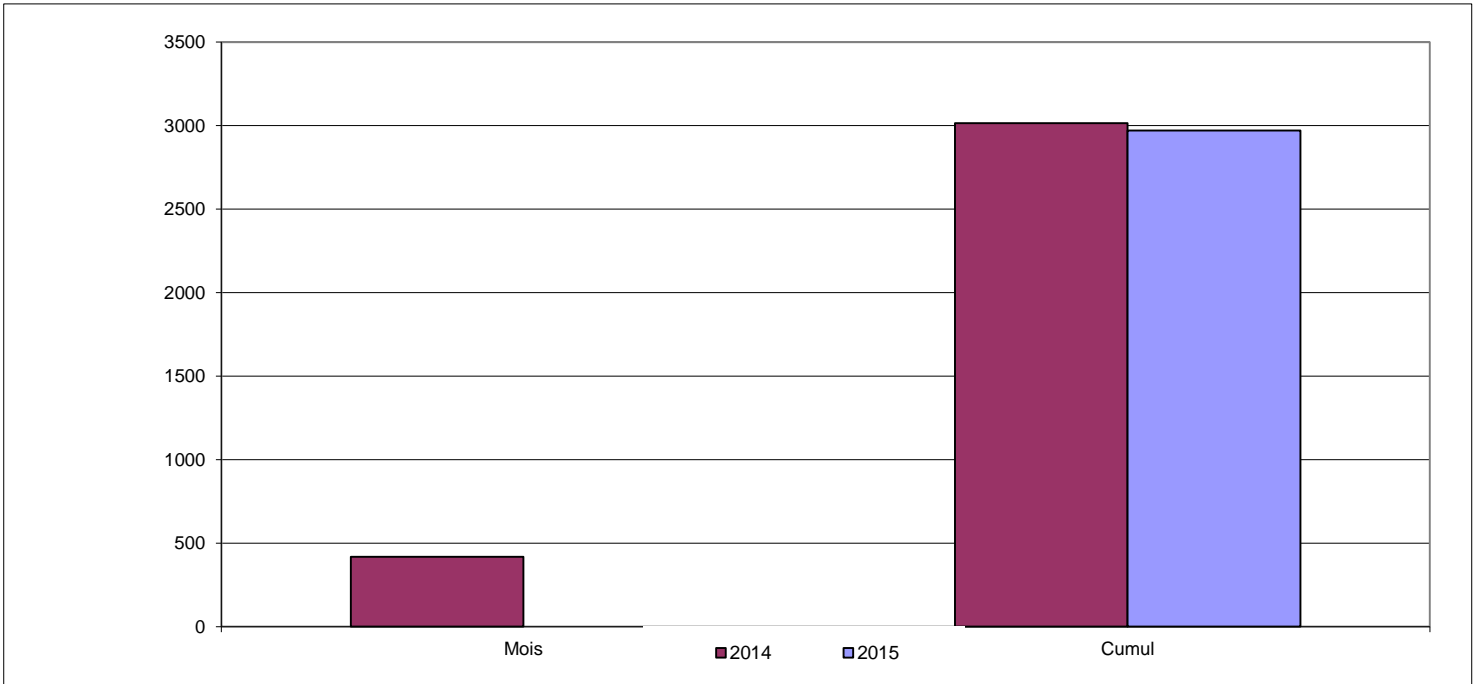
IMPORTATIONS	#
Cumul juillet 2015	
3 688 510	
Cumul juillet 2014	
3 402 377	

EXPORTATIONS	6,9%
Cumul juillet 2015	
2 056 556	
Cumul juillet 2014	
1 924 100	

TRAFIC GLOBAL	5,3%
Cumul juillet 2015	
24 052 759	
Cumul juillet 2014	
22 851 745	

TRANSBORDEMENT	4,5%
Cumul juillet 2015	
18 307 693	
Cumul juillet 2014	
17 525 268	

CABOTAGE	-
Cumul juillet 2015	
NC	
Cumul juillet 2014	
NC	



IMPORT	2015	2014	%	TRANSB	2015	2014	%	EXPORT	2015	2014	%
Conteneurs (EVP)	32 490	33 234	-2,2%	Conteneurs Décharg.	904 803	858 941	5,3%	Conteneurs (EVP)	34 041	29 930	13,7%
TIR (Nbre)	72 804	68 827	5,8%	Conteneurs Charg.	863 698	835 476	3,4%	TIR (Nbre)	79 564	71 424	11,4%
Céréales	218 142	177 721	22,7%	Total	1 768 501	1 694 417	4,4%				
Hydrocarbures	1 268 385	1 158 088	9,5%								
Produits sidérurgiques	94 441	53 844	75,4%	Passagers	2015	2014	%				
Bois & dérivés	1 349	1 157	16,6%	Entrée	639 417	652 510	-2,0%				
				Sortie	399 294	407 694	-2,1%				
				Total	1 038 711	1 060 204	-2,0%				

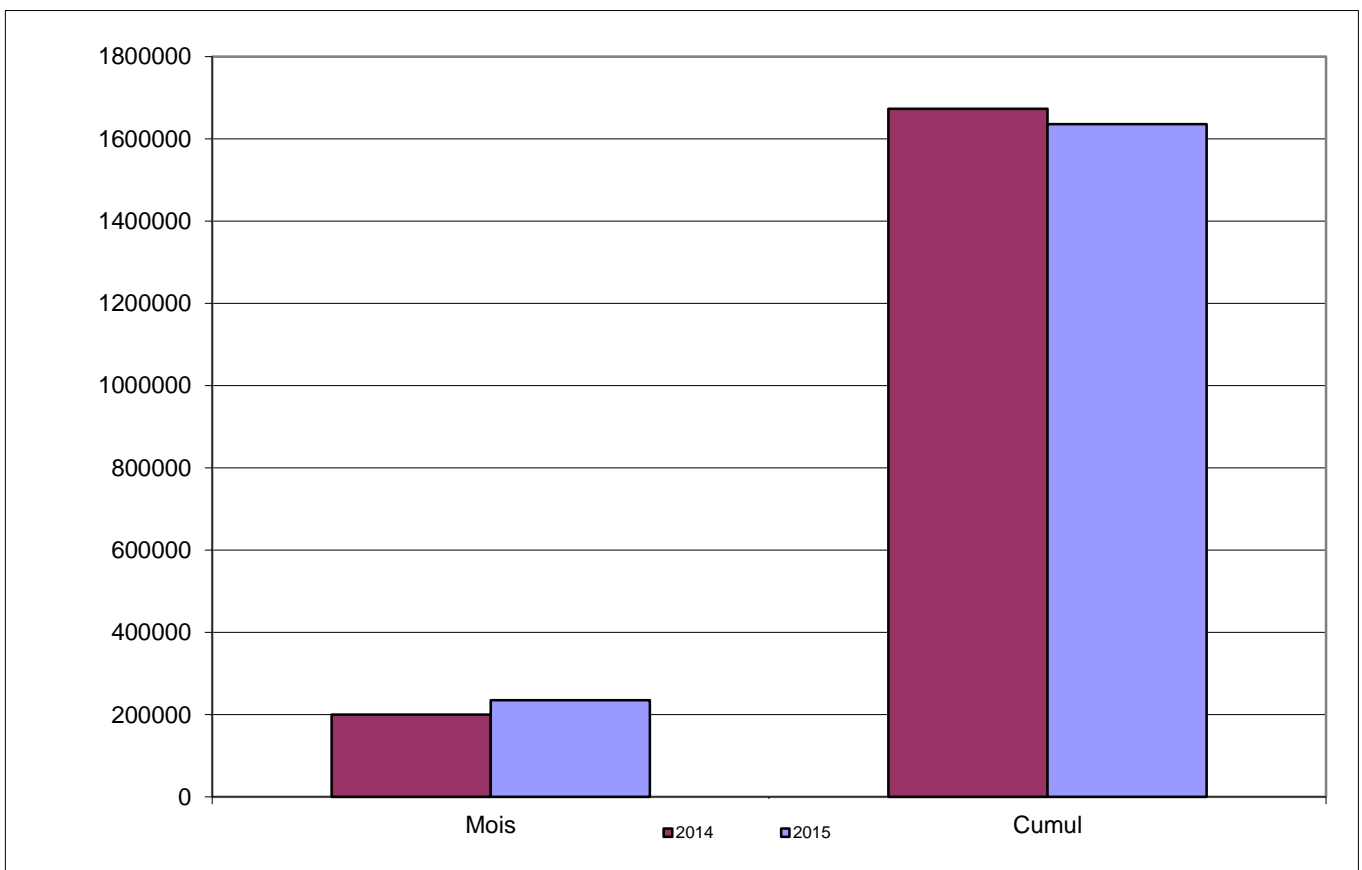
PORT DE MOHAMMEDIA

TRAFIC GLOBAL Cumul juillet 2015	 -19,0%
5 760 837	
Cumul juillet 2014 7 115 286	

IMPORTATIONS Cumul juillet 2015	 -14,8%
4 962 697	
Cumul juillet 2014 5 826 146	

CABOTAGE Cumul juillet 2015	 -19,1%
377 982	
Cumul juillet 2014 467 315	

EXPORTATIONS Cumul juillet 2015	 -48,9%
420 158	
Cumul juillet 2014 821 825	



IMPORT

Produits	2015	2014	%
Pétrole brut	2 595 949	3 304 422	-21,4%
Butane	863 781	862 554	0,1%
Gasoil	836 977	720 206	16,2%
Fuel Oil	550 830	836 770	-34,2%
Essence	47 601	12 012	296,3%
A. Produits chimiques	29 453	28 027	5,1%

EXPORT

Produits	2015	2014	%
Virgin Naphta	221 919	440 663	-49,6%
Jet	136 914	220 643	-37,9%
Bitume	42 548	39 421	7,9%
Essence	19 001	24 289	-21,8%
Huile de base	4 988	20 614	-75,8%
Autres VL	2 279	4 014	-43,2%

CBOTAGE Imp

Produits	2015	2014	%
Fuel Oil	35 466	-	-
-	-	-	-
-	-	-	-
-	-	-	-
-	-	-	-

CABOTAGE Exp

Produits	2015	2014	%
Gasoil	292 992	413 204	-29,1%
Essence	19 001	22 797	-16,7%
Jet	17 869	24 110	-25,9%
Bitume	12 654	4 079	210,2%
-	-	-	-

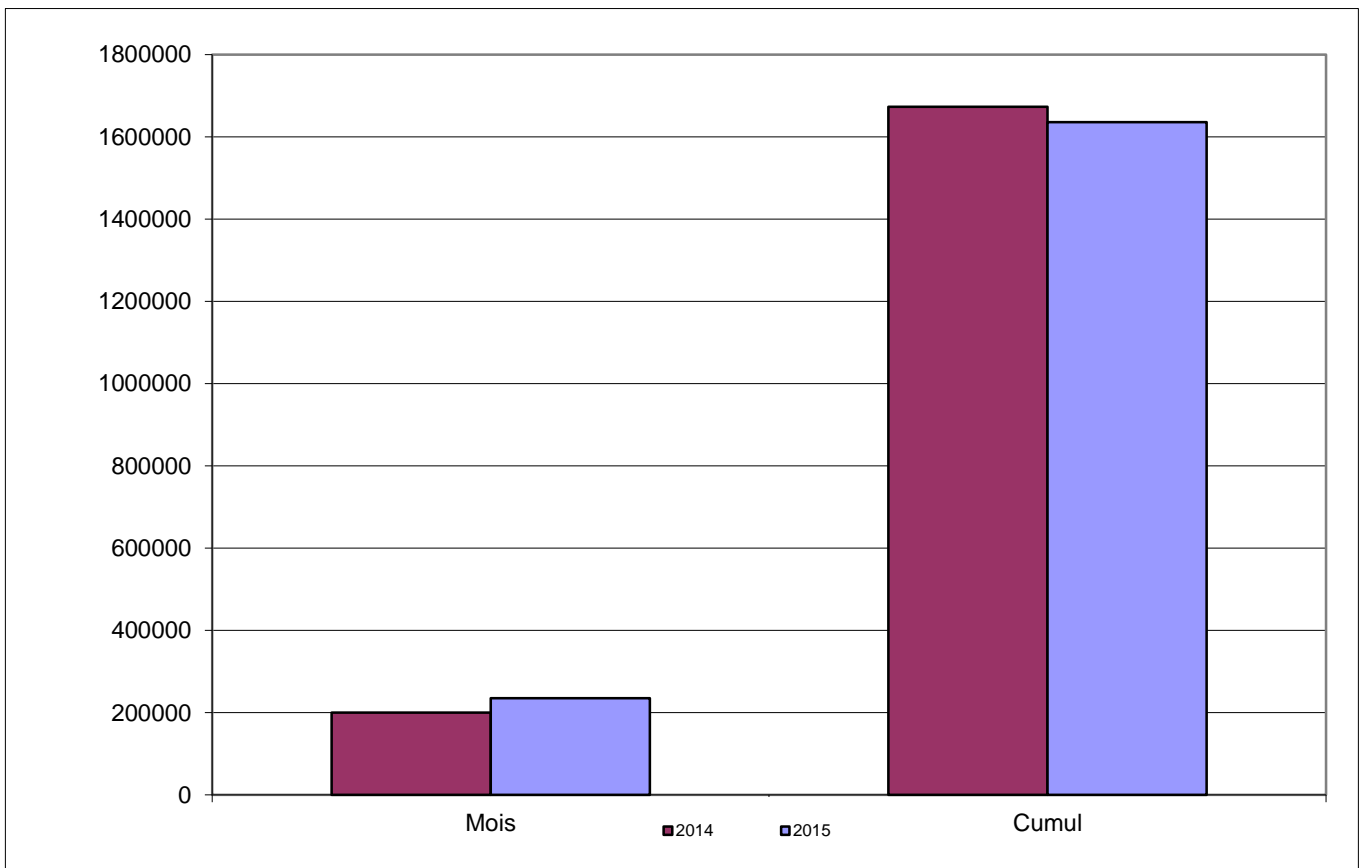
PORT DE CASABLANCA

TRAFIC GLOBAL Cumul juillet 2015	 -0,3%
14 773 424	
Cumul juillet 2014 14 811 104	

IMPORTATIONS Cumul juillet 2015	 -2,8%
8 687 227	
Cumul juillet 2014 8 940 069	

CABOTAGE Cumul juillet 2015	6,1%
893 742	
Cumul juillet 2014 842 621	

EXPORTATIONS Cumul juillet 2015	3,3%
5 192 455	
Cumul juillet 2014 5 028 414	



IMPORT

Produits	2015	2014	%
TC-Tonnage	2 763 784	2 807 744	-1,6%
Céréales	2 355 792	2 711 315	-13,1%
Aliments de bétails	574 756	639 592	-10,1%
Sucre	506 920	477 258	6,2%
Autre Produits sidérurgiques	343 502	320 094	7,3%
Bois de sciage	338 286	255 846	32,2%

EXPORT

Produits	2015	2014	%
Phosphate	3 661 642	3 605 013	1,6%
TC-Tonnage	1 080 231	1 030 623	4,8%
Ciment en sacs	139 651	174 684	-20,1%
Sel	73 013	46 613	56,6%
A. Minerais	65 987	-	-
Fluorine	45 795	44 631	2,6%

CBOTAGE Imp

Produits	2015	2014	%
TC-Tonnage	540 835	533 892	1,3%
			-
			-
			-
			-

CABOTAGE Exp

Produits	2015	2014	%
TC-Tonnage	352 907	308 729	14,3%
			-
			-
			-
			-

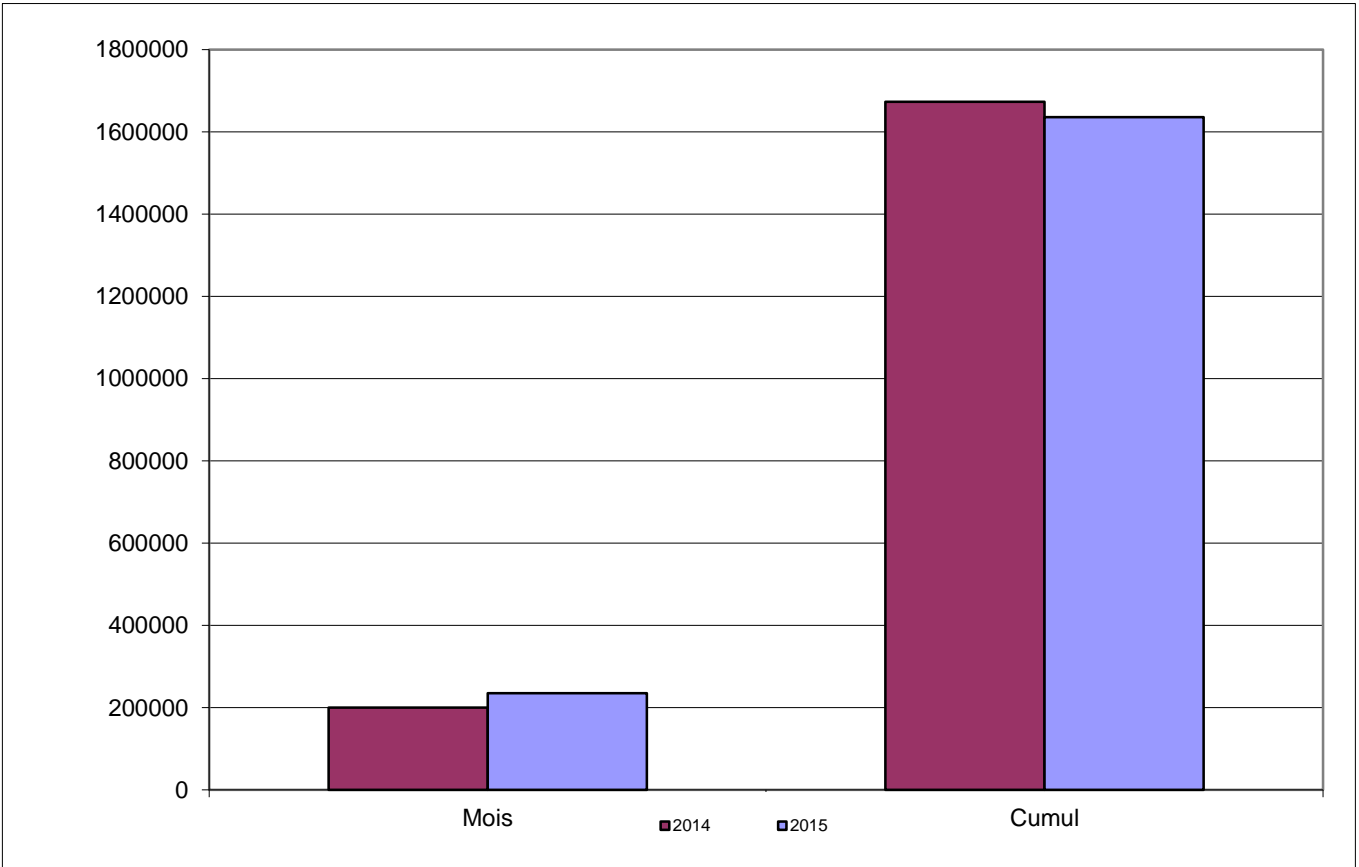
PORT DE JORF LASFAR

TRAFIC GLOBAL Cumul juillet 2015	0,2%
12 801 723	
Cumul juillet 2014 12 780 880	

IMPORTATIONS Cumul juillet 2015	4,6%
8 946 564	
Cumul juillet 2014 8 549 575	

CABOTAGE Cumul juillet 2015	 -31,5%
86 061	
Cumul juillet 2014 125 558	

EXPORTATIONS Cumul juillet 2015	 -8,2%
3 769 098	
Cumul juillet 2014 4 105 747	



IMPORT

Produits	2015	2014	%
Charbon	3 254 248	2 981 986	9,1%
Soufre	1 716 538	1 668 547	2,9%
Gasoil	787 546	672 880	17,0%
Ammoniac	534 228	477 029	12,0%
Céréales	516 557	820 058	-37,0%
Coke de pétrole	405 166	479 291	-15,5%

EXPORT

Produits	2015	2014	%
Engrais	2 104 973	2 476 661	-15,0%
Acide phosphorique	949 842	1 028 582	-7,7%
Clinker	648 147	538 971	20,3%
Gasoil	76 676	47 425	61,7%
Autre Divers Conventionnel	31 543	-	-
Essence	3 714	-	-

CBOTAGE Imp

Produits	2015	2014	%
Essence	5 671	-	-
			-
			-
			-
			-

CABOTAGE Exp

Produits	2015	2014	%
Gasoil	76 676	47 425	61,7%
			-
			-
			-
			-

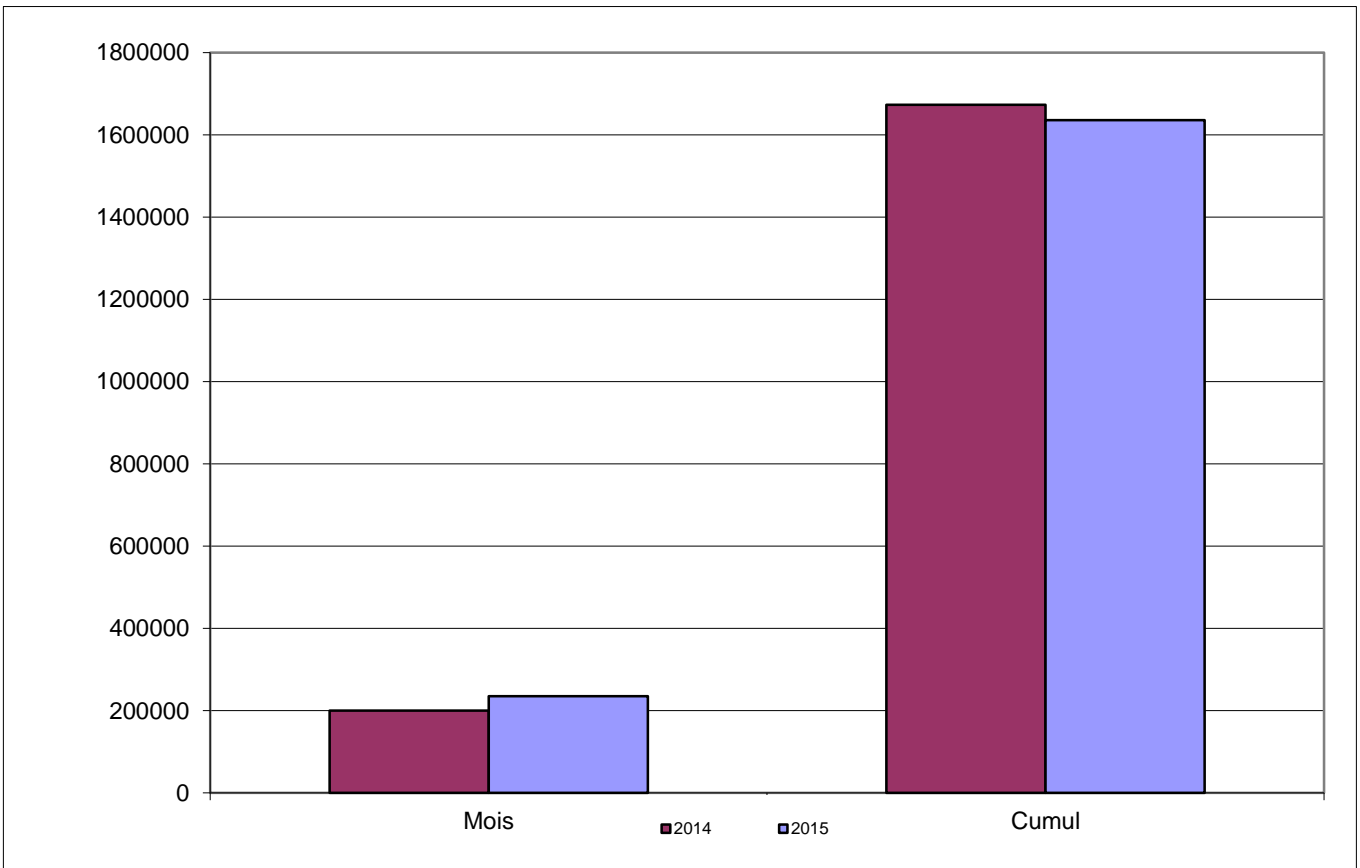
PORT DE SAFI

TRAFIC GLOBAL Cumul juillet 2015	 -7,0%
3 375 796	
Cumul juillet 2014 3 631 745	

IMPORTATIONS Cumul juillet 2015	 -7,2%
1 071 746	
Cumul juillet 2014 1 154 739	

CABOTAGE Cumul juillet 2015	 -26,4%
56 913	
Cumul juillet 2014 77 360	

EXPORTATIONS Cumul juillet 2015	 -6,4%
2 247 137	
Cumul juillet 2014 2 399 646	



IMPORT

Produits	2015	2014	%
Soufre	825 302	881 722	-6,4%
Coke de pétrole	110 046	97 119	13,3%
Céréales	96 017	142 341	-32,5%
Clinker	22 000	-	-
Soude caustique	10 699	9 554	12,0%
Engrais	3 511	7 220	-51,4%

EXPORT

Produits	2015	2014	%
Acide phosphorique	1 183 394	1 137 700	4,0%
Engrais	396 582	505 414	-21,5%
Barytine	283 197	374 378	-24,4%
Phosphate	220 402	190 118	15,9%
Barytine Big Bag	48 156	43 837	9,9%
Gypse	21 994	-16 214	-235,6%

CBOTAGE Imp

Produits	2015	2014	%
			-
			-
			-
			-
			-

CABOTAGE Exp

Produits	2015	2014	%
Clinker	49 363	77 360	-36,2%
Gypse	7 550	-	-
			-
			-
			-

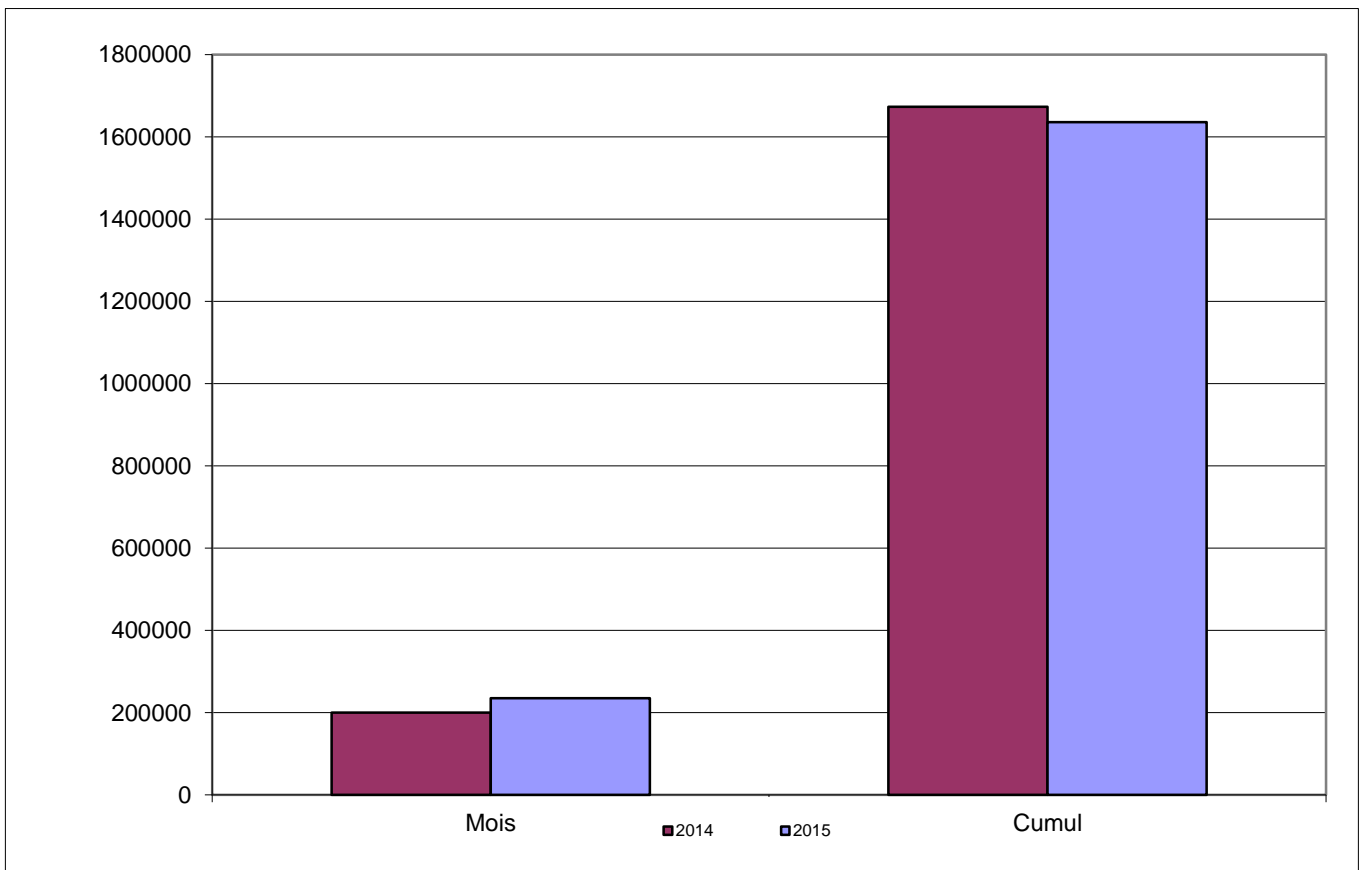
PORT D'AGADIR

TRAFIC GLOBAL Cumul juillet 2015	 -7,1%
2 299 149	
Cumul juillet 2014 2 476 090	

IMPORTATIONS Cumul juillet 2015	 -25,3%
1 047 136	
Cumul juillet 2014 1 401 188	

CABOTAGE Cumul juillet 2015	17,6%
343 466	
Cumul juillet 2014 292 160	

EXPORTATIONS Cumul juillet 2015	16,1%
908 547	
Cumul juillet 2014 782 742	



IMPORT

Produits	2015	2014	%
Céréales	320 206	562 579	-43,1%
Gasoil	267 612	258 413	3,6%
Butane	111 157	113 540	-2,1%
Huiles	79 053	80 384	-1,7%
Aliments de bétails	59 143	139 400	-57,6%
Bois de sciage	52 256	43 239	20,9%

EXPORT

Produits	2015	2014	%
TC-Tonnage	622 496	592 824	5,0%
Clinker	136 230	143 142	-4,8%
Cuivre	52 523	20 568	155,4%
Barytine	48 661	3 692	1218,0%
Agrumes & primeurs	29 016	52 713	-45,0%
Autre Divers Conventionnel	18 043	17 028	6,0%

CBOTAGE Imp

Produits	2015	2014	%
Gasoil	244 193	211 329	15,6%
KEROSENE	14 338	14 389	-0,4%
Essence	7 073	14 806	-52,2%
			-
			-

CABOTAGE Exp

Produits	2015	2014	%
Clinker	71 197		-
			-
			-
			-
			-

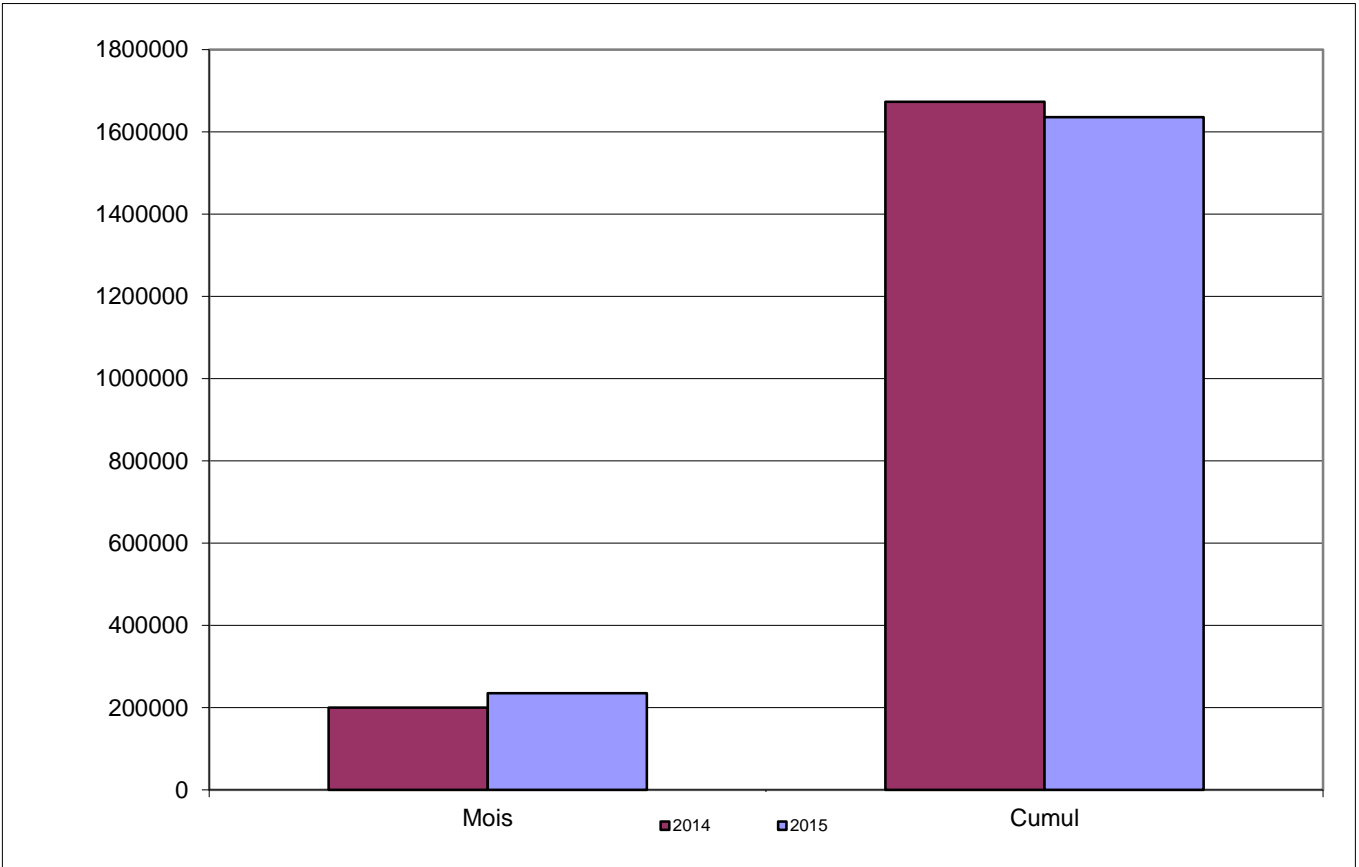
PORT DE TAN TAN

TRAFIC GLOBAL Cumul juillet 2015	-
27 593	-
Cumul juillet 2014 12 774	

IMPORTATIONS Cumul juillet 2015	90,9%
4 773	
Cumul juillet 2014 2 500	

CABOTAGE Cumul juillet 2015	-
18 430	-
Cumul juillet 2014 0	

EXPORTATIONS Cumul juillet 2015	 -57,3%
4 390	
Cumul juillet 2014 10 274	



IMPORT

Produits	2015	2014	%
Gasoil	21 732	-	-
Essence	1 127	-	-
Autre Divers Conventionnel	344	-	-
-	-	-	-
-	-	-	-
-	-	-	-

EXPORT

Produits	2015	2014	%
Huile de poisson	2 490	5 110	-51,3%
Farine de poisson	1 900	5 164	-63,2%
-	-	-	-
-	-	-	-
-	-	-	-
-	-	-	-

CBOTAGE Imp

Produits	2015	2014	%
			-
			-
			-
			-
			-

CABOTAGE Exp

Produits	2015	2014	%
			-
			-
			-
			-
			-

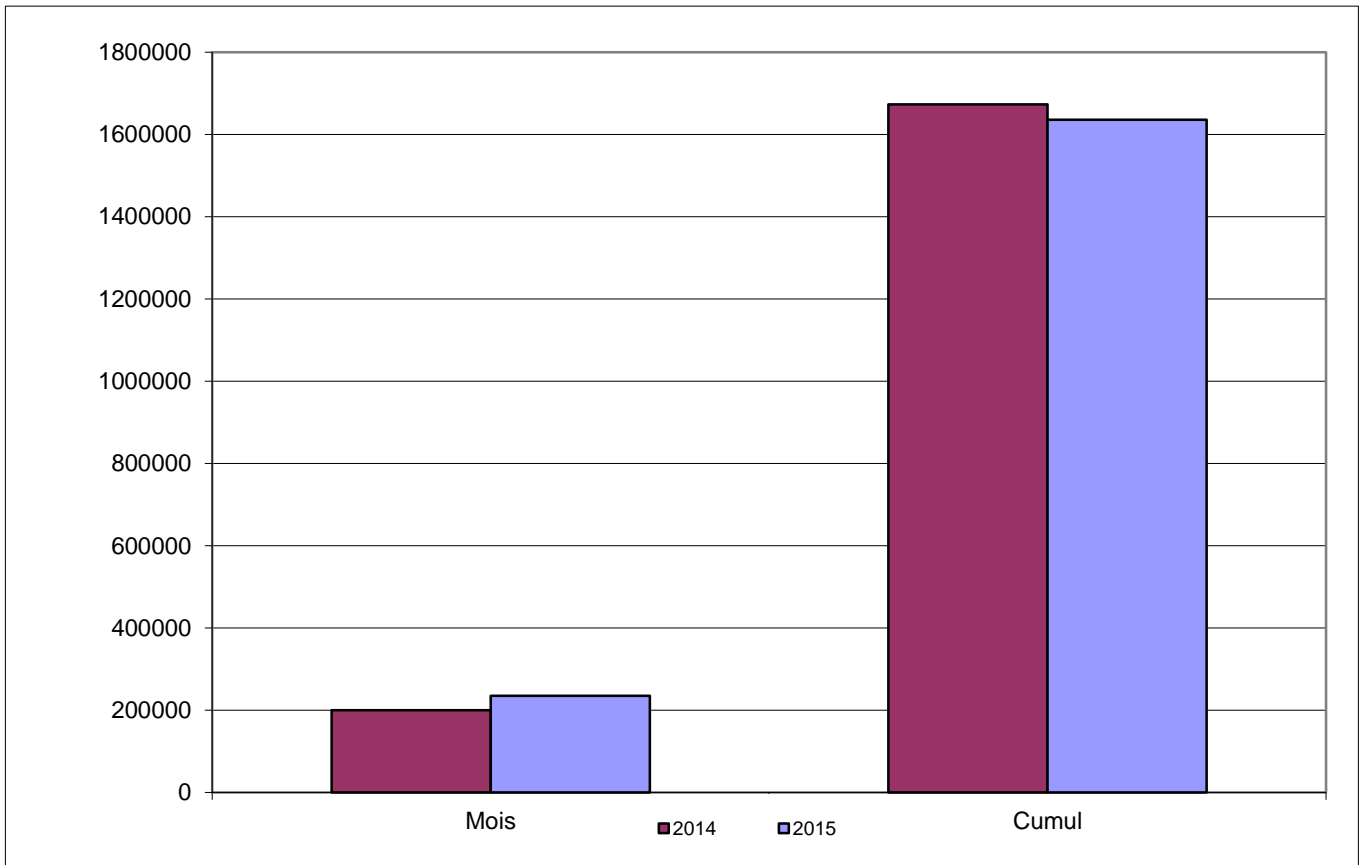
PORT DE LAAYOUNE

TRAFIC GLOBAL Cumul juillet 2015	 -41,1%
1 222 927	
Cumul juillet 2014 2 074 992	

IMPORTATIONS Cumul juillet 2015	 -28,2%
150 557	
Cumul juillet 2014 209 602	

CABOTAGE Cumul juillet 2015	 -1,8%
253 131	
Cumul juillet 2014 257 768	

EXPORTATIONS Cumul juillet 2015	 -49,0%
819 239	
Cumul juillet 2014 1 607 622	



IMPORT

Produits	2015	2014	%
Gasoil	63 672	107 359	-40,7%
Fuel Oil	47 168	48 448	-2,6%
Butane	16 624	10 859	53,1%
Gypse	11 700	15 010	-22,1%
Autre Divers Conventionnel	5 120	25 271	-79,7%
A. Hydrocarbures	4 011	4 012	0,0%

EXPORT

Produits	2015	2014	%
Phosphate	674 970	1 388 686	-51,4%
Sable	111 120	165 533	-32,9%
Farine de poisson	14 547	35 332	-58,8%
Farine de poisson en sacs	11 199	-	-
Fuel Oil	10 389	-	-
Sel	5 206	14 367	-63,8%

CBOTAGE Imp

Produits	2015	2014	%
Clinker	149 703	139 790	7,1%
Gasoil	74 317	88 856	-16,4%
Gypse	11 700	-	-

CABOTAGE Exp

Produits	2015	2014	%
			-
			-
			-

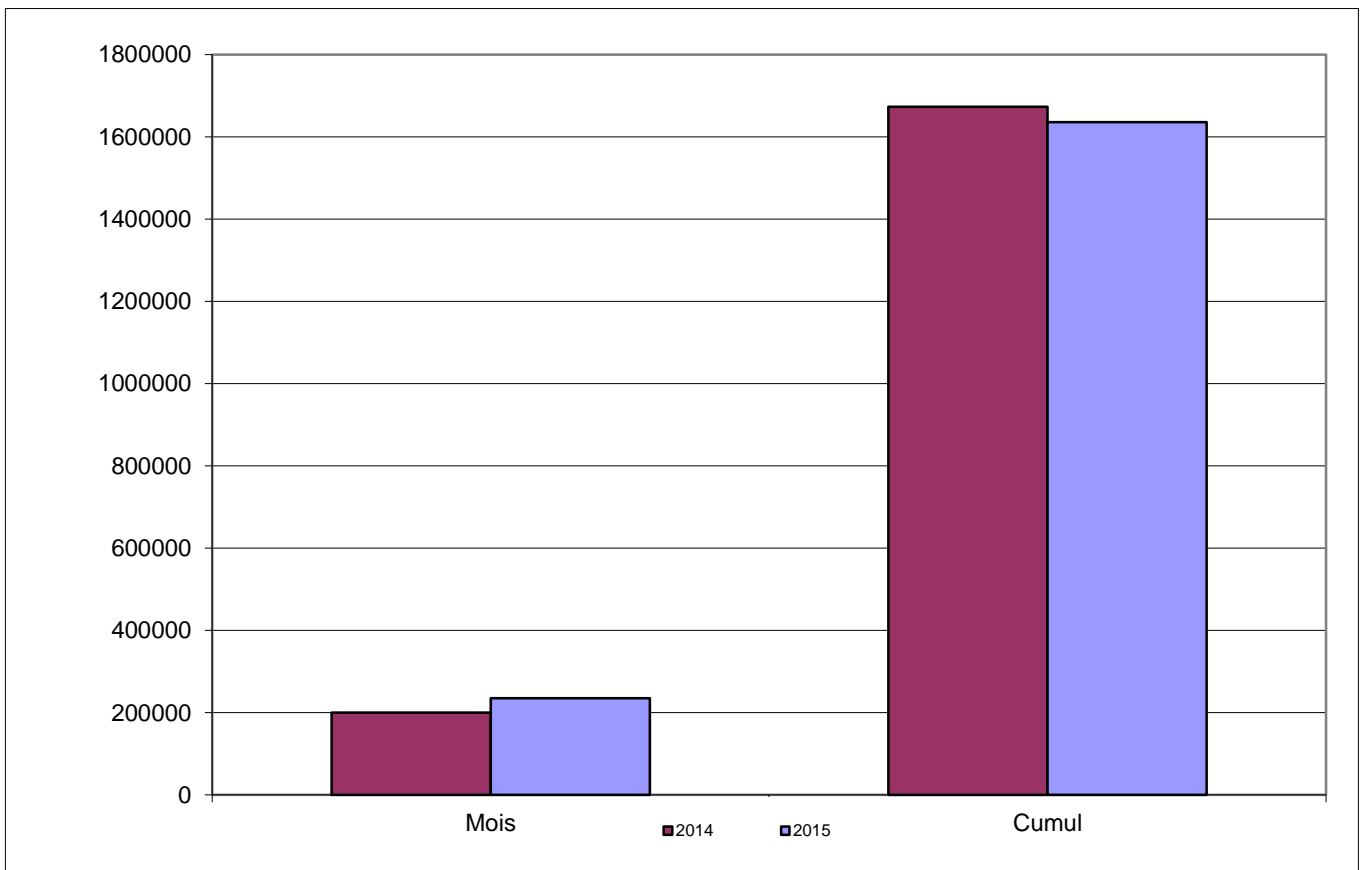
PORT DE DAKHLA

TRAFIC GLOBAL Cumul juillet 2015	11,9%
274 019	
Cumul juillet 2014 244 919	

IMPORTATIONS Cumul juillet 2015	24,1%
245 420	
Cumul juillet 2014 197 810	

CABOTAGE Cumul juillet 2015	 -36,5%
28 599	
Cumul juillet 2014 45 047	

EXPORTATIONS Cumul juillet 2015	 -100,0%
0	
Cumul juillet 2014 2 062	



IMPORT

Produits	2015	2014	%
Poisson pélagique	180 490	144 840	24,6%
Gasoil	33 233	32 120	3,5%
Fuel Oil	14 574	11 994	21,5%
Pêche hauturière	8 058	4 439	81,5%
Essence	6 224	7 708	-19,3%
Poisson de transit	2 756	-3 550	-177,6%

EXPORT

Produits	2015	2014	%
Autre Divers Conventionnel	-	1544	-100,0%
-	-	-	-
-	-	-	-
-	-	-	-
-	-	-	-
-	-	-	-

CBOTAGE Imp

Produits	2015	2014	%
Gasoil	26 710	39 760	-32,8%
Essence	1 889	5 287	-64,3%
			-
			-

CABOTAGE Exp

Produits	2015	2014	%
			-
			-
			-
			-