




# Activité Portuaire

**AVRIL 2015**


# SOMMAIRE

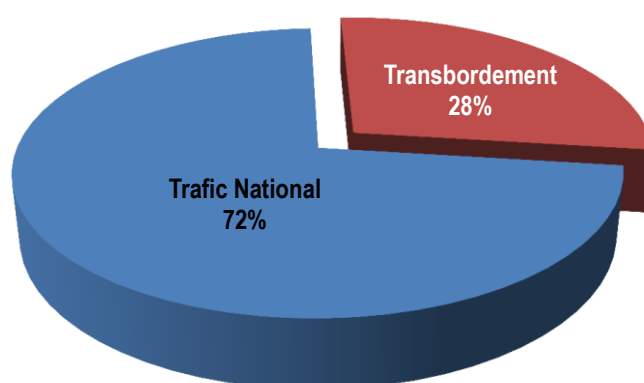
<b>Synthèse</b>	<b>1</b>
<b>Activité Portaire Globale</b>	<b>3</b>
<b>Activité des ports gérés par l'ANP</b>	<b>5</b>
<b>Trafic par port</b>	<b>8</b>
<b>Trafic par mode de conditionnement</b>	<b>12</b>
<b>Trafics Spécifiques</b>	<b>22</b>
<b>Principaux trafics par port</b>	<b>37</b>

## ACTIVITE PORTUAIRE GLOBALE <sup>(1)</sup>

TRAFIC GLOBAL(1) Cumul avril 2015	 -4,8%
<b>36 976 954</b>	
Cumul avril 2014 <b>38 835 786</b>	




TRAFIC NATIONAL(2) Cumul avril 2015	 -8,4%
<b>26 776 759</b>	
Cumul avril 2014 <b>29 220 447</b>	

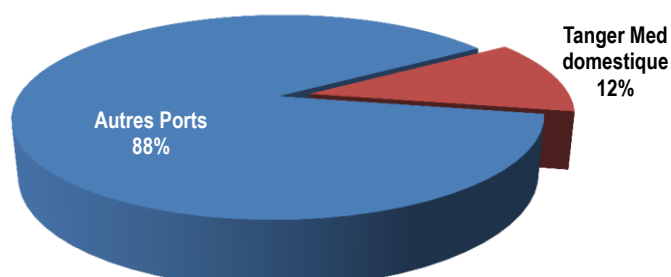
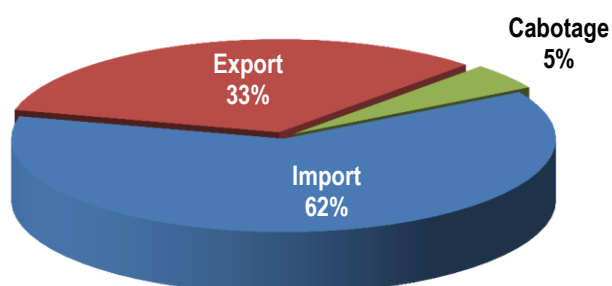
TRANSBORDEMENT Cumul avril 2015	 6,1%
<b>10 200 195</b>	
Cumul avril 2014 <b>9 615 339</b>	



## ACTIVITE PORTUAIRE NATIONALE <sup>(2)</sup>

TRAFIC NATIONAL(2) Cumul avril 2015	 -8,4%
<b>26 776 759</b>	
Cumul avril 2014 <b>29 220 447</b>	


IMPORTATIONS Cumul avril 2015	 -8,2%	CABOTAGE Cumul avril 2015	 1,4%	EXPORTATIONS Cumul avril 2015	 -9,9%
<b>16 655 822</b>		<b>1 233 278</b>		<b>8 887 659</b>	
Cumul avril 2014 <b>18 141 248</b>		Cumul avril 2014 <b>1 216 328</b>		Cumul avril 2014 <b>9 862 871</b>	




(1) Trafic global y compris le transbordement


(2) Trafic domestique y compris le trafic import-Export de Tanger Med


## ACTIVITE PORTUAIRE GLOBALE


<b>IMPORTATIONS</b> Cumul avril 2015	 -8,2%
<b>16 655 822</b>	
Cumul avril 2014 18 141 248	

<b>TRAFIC GLOBAL</b> Cumul avril 2015	 -4,8%
<b>36 976 954</b>	
Cumul avril 2014 38 835 786	

<b>EXPORTATIONS</b> Cumul avril 2015	 -9,9%
<b>8 887 659</b>	
Cumul avril 2014 9 862 871	

<b>CABOTAGE IMP</b> Cumul avril 2015	 7,1%
<b>723 864</b>	
Cumul avril 2014 675 562	

<b>TRANSBORDEMENT (*)</b> Cumul avril 2015	 6,1%
<b>10 200 195</b>	
Cumul avril 2014 9 615 339	

<b>CABOTAGE EXP</b> Cumul avril 2015	 -5,8%
<b>509 414</b>	
Cumul avril 2014 540 766	

## EVOLUTION DES PRINCIPAUX TRAFICS

### A/TRAFIC NATIONAL

NATURE DES TRAFICS	CABOTAGE IMP		CABOTAGE EXP		IMPORT		EXPORT		TOTAL	
	2015	%/ 2014	2015	%/ 2014	2015	%/ 2014	2015	%/ 2014	2015	%/ 2014
<b>Vracs Solides dont:</b>	<b>42 479</b>	<b>-22,8%</b>	<b>59 250</b>	<b>20,4%</b>	<b>7 844 309</b>	<b>-3,6%</b>	<b>5 231 234</b>	<b>-8,4%</b>	<b>13 177 272</b>	<b>-5,6%</b>
- Phosphate	0	-	0	-	0	-	2 400 652	-16,3%	2 400 652	-16,3%
- Céréales	0	-	0	-	2 361 647	-27,1%	0	-	2 361 647	-27,1%
- Soufre	0	-	0	-	1 355 969	5,5%	0	-	1 355 969	5,5%
- Engrais	0	-	0	-	236 479	67,3%	1 449 450	-5,4%	1 685 929	0,8%
- Charbon & Coke	0	-	0	-	2 762 706	14,3%	0	-	2 762 706	14,3%
- Clinker	34 929	-36,5%	51 700	5,1%	61 484	138,2%	575 328	11,6%	723 441	12,0%
<b>Vracs liquides dont:</b>	<b>223 177</b>	<b>18,0%</b>	<b>164 699</b>	<b>-24,1%</b>	<b>4 889 968</b>	<b>-19,9%</b>	<b>1 220 776</b>	<b>-27,1%</b>	<b>6 498 620</b>	<b>-20,6%</b>
- Hydrocarbures	223 177	18,0%	164 699	-24,1%	4 028 536	-25,2%	176 929	-64,5%	4 593 341	-27,0%
- Acide phosphorique	0	-	0	-	0	-	1 030 579	-11,8%	1 030 579	-11,8%
- Ammoniac	0	-	0	-	334 960	21,7%	0	-	334 960	21,7%
- Huiles végétales	0	-	0	-	185 822	11,0%	1 194	21,3%	187 016	11,0%
<b>Trafic unitarisé dont:</b>	<b>248 410</b>	<b>20,5%</b>	<b>159 383</b>	<b>26,7%</b>	<b>3 066 323</b>	<b>0,0%</b>	<b>2 313 907</b>	<b>-0,1%</b>	<b>5 788 023</b>	<b>1,3%</b>
- Conteneurs En EVP	20 030	15,8%	21 158	18,0%	169 816	-5,4%	169 767	-3,6%	380 771	-2,6%
En Tonne	248 410	20,5%	159 383	26,7%	1 993 103	-2,9%	1 180 259	-0,6%	3 581 155	0,3%
- RORO dont	0	-	0	-	1 073 220	5,6%	1 133 648	0,5%	2 206 868	2,9%
*TIR En nombre	-	-	-	-	44 775	0,8%	50 309	11,4%	95 084	6,1%
En Tonne	-	-	-	-	1 016 930	5,2%	1 126 307	0,2%	2 143 237	2,5%
<b>Divers</b>	<b>0</b>	<b>-</b>	<b>0</b>	<b>-</b>	<b>1 065 020</b>	<b>0,8%</b>	<b>247 824</b>	<b>-19,3%</b>	<b>1 312 844</b>	<b>-3,7%</b>
- Bois & dérivés	0	-	0	-	299 508	32,3%	0	-	299 508	32,3%
- Produits sidérurgiques	0	-	0	-	561 697	1,2%	15 981	-6,2%	577 678	1,0%
- Agrumes et primeurs	0	-	0	-	0	-	36 660	-46,6%	36 660	-46,6%

### B/TRAFIC DE TRANSBORDEMENT

NATURE DES TRAFICS	DECHARGEMENT		CHARGEMENT		TOTAL	
	2015	%/ 2014	2015	%/ 2014	2015	%/ 2014
- Conteneurs en tonne	5 228 265	5,3%	4 971 930	6,9%	10 200 195	6,1%
- Conteneurs en EVP	504 334	3,9%	478 300	3,7%	982 634	3,8%

(\*) Tanger-Med

## ACTIVITE DES PORTS GERES PAR L'ANP

<b>IMPORTATIONS</b> Cumul avril 2015	
<b>14 703 606</b>	
Cumul avril 2014 16 184 241	
	-9,1%

<b>TRAFIC GLOBAL</b> Cumul avril 2015	
<b>23 598 028</b>	
Cumul avril 2014 26 036 712	
	-9,4%

<b>EXPORTATIONS</b> Cumul avril 2015	
<b>7 661 144</b>	
Cumul avril 2014 8 636 143	
	-11,3%

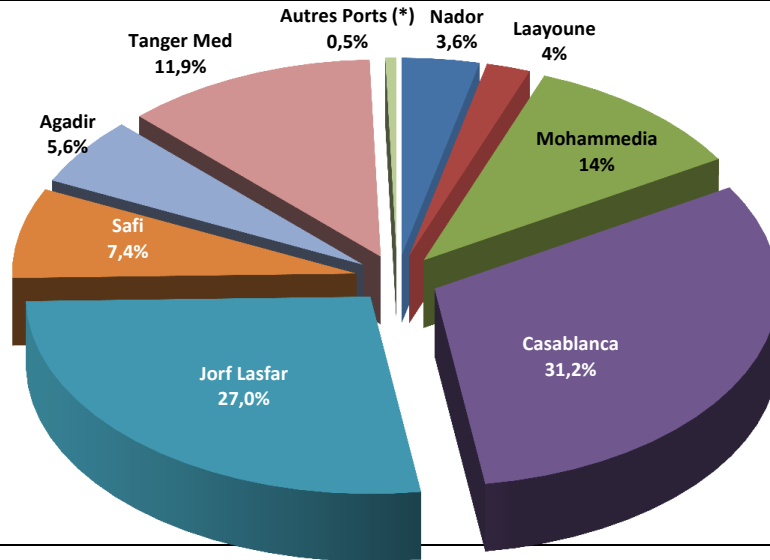
<b>CABOTAGE IMP</b> Cumul avril 2015	
<b>723 864</b>	
Cumul avril 2014 675 562	
	7,1%

<b>CABOTAGE EXP</b> Cumul avril 2015	
<b>509 414</b>	
Cumul avril 2014 540 766	
	-5,8%

## EVOLUTION DES PRINCIPAUX TRAFICS

NATURE DES TRAFICS	CABOTAGE IMP		CABOTAGE EXP		IMPORT		EXPORT		TOTAL	
	2015	%/ 2014	2015	%/ 2014	2015	%/ 2014	2015	%/ 2014	2015	%/ 2014
<b>Vracs Solides dont:</b>	<b>42 479</b>	<b>-22,8%</b>	<b>59 250</b>	<b>20,4%</b>	<b>7 757 178</b>	<b>-2,9%</b>	<b>5 212 124</b>	<b>-8,4%</b>	<b>13 071 031</b>	<b>-5,2%</b>
- Phosphate	0	-	0	-	0	-	2 400 652	-16,3%	2 400 652	-16,3%
- Céréales	0	-	0	-	2 281 955	-26,2%	0	-	2 281 955	-26,2%
- Soufre	0	-	0	-	1 355 969	5,5%	0	-	1 355 969	5,5%
- Engrais	0	-	0	-	236 479	67,3%	1 449 450	-5,4%	1 685 929	0,8%
- Charbon & Coke	0	-	0	-	2 762 706	14,3%	0	-	2 762 706	14,3%
- Clinker	34 929	-36,5%	51 700	5,1%	96 413	19,2%	627 028	11,0%	810 070	8,0%
<b>Vracs liquides dont:</b>	<b>223 177</b>	<b>18,0%</b>	<b>164 699</b>	<b>-24,1%</b>	<b>4 286 610</b>	<b>-21,9%</b>	<b>1 220 776</b>	<b>-27,1%</b>	<b>5 895 262</b>	<b>-22,1%</b>
- Hydrocarbures	223 177	18,0%	164 699	-24,1%	3 425 178	-28,3%	176 929	-64,5%	3 989 983	-29,8%
- Acide phosphorique	0	-	0	-	0	-	1 030 579	-11,8%	1 030 579	-11,8%
- Ammoniac	0	-	0	-	334 960	21,7%	0	-	334 960	21,7%
- Huiles végétales	0	-	0	-	185 822	11,0%	1 194	21,3%	187 016	11,0%
<b>Trafic unitarisé dont:</b>	<b>248 410</b>	<b>20,5%</b>	<b>159 383</b>	<b>26,7%</b>	<b>1 874 567</b>	<b>-1,6%</b>	<b>1 106 502</b>	<b>-0,5%</b>	<b>3 388 862</b>	<b>-11,0%</b>
- Conteneurs En EVP	20 030	15,8%	21 158	18,0%	152 329	-5,7%	150 760	-6,1%	344 277	-3,7%
En Tonne	248 410	20,5%	159 383	26,7%	1 769 445	-2,0%	1 078 490	-0,9%	3 255 728	0,9%
- RORO dont	0	-	0	-	105 122	5,9%	28 012	19,4%	133 134	8,4%
*TIR En tonne	0	-	0	-	48 832	-1,9%	20 671	9,7%	69 503	1,3%
En Nombre	0	-	0	-	1 941	-1,6%	948	13,5%	2 889	2,9%
<b>Divers</b>	<b>0</b>	<b>-</b>	<b>0</b>	<b>-</b>	<b>995 049</b>	<b>-2,9%</b>	<b>247 824</b>	<b>-19,3%</b>	<b>1 242 873</b>	<b>-6,7%</b>
- Bois & dérivés	0	-	0	-	298 159	32,3%	0	-	298 159	32,3%
- Produits sidérurgiques	0	-	0	-	514 185	-2,9%	15 981	-6,2%	530 166	-3,0%
- Agrumes et primeurs	0	-	0	-	0	-	36 660	-46,6%	36 660	-46,6%

## PART DE CHAQUE PORT DANS LE TRAFIC GLOBAL (Hors Transbordement)



(\*) Ports de Tan Tan & Dakhla

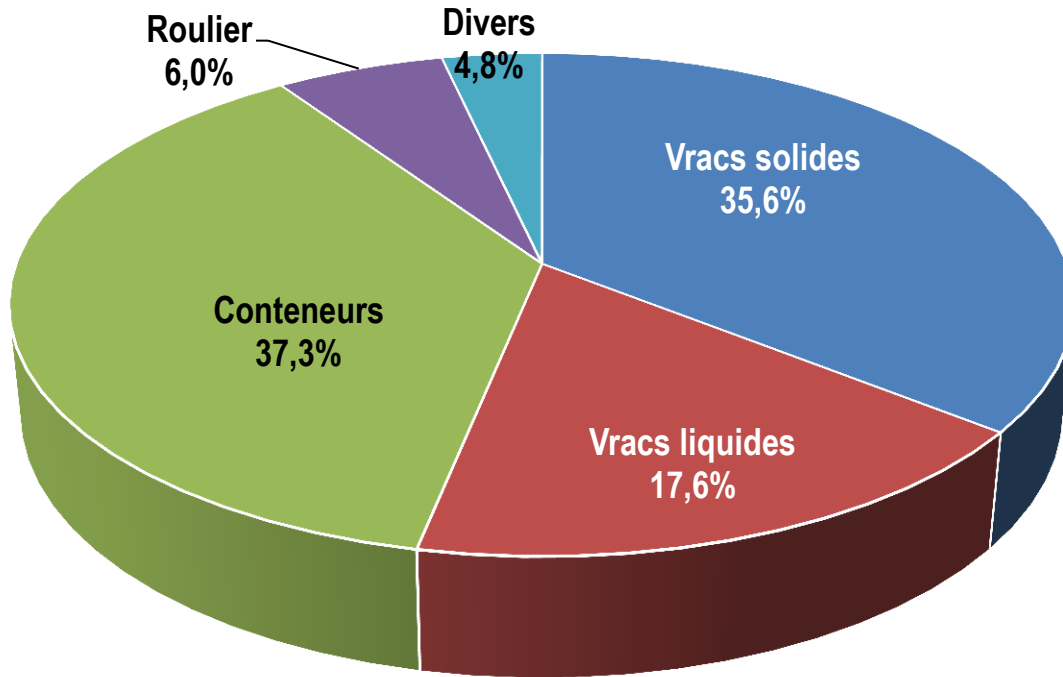
### A/TRAFIC DOMESTIQUE

	Cabotage Imp		Cabotage Exp		IMPORT		EXPORT		TOTAL	
	2015	%/ 2014	2015	%/ 2014	2015	%/ 2014	2015	%/ 2014	2015	%/ 2014
NADOR	42 210	-14,4%	0	-	541 858	-16,1%	388 992	4,9%	973 060	-8,7%
TANGER VILLE	0	-	0	-	1 595	9,0%	0	-	1 595	9,0%
MOHAMMEDIA	35 466	-	200 991	-30,7%	2 480 366	-35,5%	153 420	-64,0%	2 870 243	-37,1%
CASABLANCA	334 570	19,4%	215 060	29,9%	4 991 172	-1,9%	2 822 106	-1,0%	8 362 908	-0,2%
JORF-LASFAR	13 492	-72,3%	19 644	-14,6%	5 182 248	9,1%	2 011 589	-6,2%	7 226 973	3,7%
SAFI	0	-	43 580	-29,9%	633 896	-5,0%	1 300 647	-7,9%	1 978 123	-7,6%
AGADIR	158 306	16,3%	19 750	-	682 257	-28,9%	634 031	5,8%	1 494 344	-11,8%
TAN-TAN	0	-	0	-	4 773	-	4 390	-	9 163	-
LAAYOUNE	126 380	-9,0%	10 389	-	70 914	-39,6%	345 969	-58,3%	553 652	-49,0%
DAKHLA	13 440	-39,9%	0	-	114 527	3,8%	0	-100,0%	127 967	-4,5%
<b>TOTAL PORTS ANP</b>	<b>723 864</b>	<b>7,1%</b>	<b>509 414</b>	<b>-5,8%</b>	<b>14 703 606</b>	<b>-9,1%</b>	<b>7 661 144</b>	<b>-11,3%</b>	<b>23 598 028</b>	<b>-9,4%</b>
TANGER MED	NC	-	NC	-	1 952 216	-0,2%	1 226 515	0,0%	3 178 731	-0,2%
<b>TOTAL DOMESTIQUE</b>	<b>723 864</b>	<b>7,1%</b>	<b>509 414</b>	<b>-5,8%</b>	<b>16 655 822</b>	<b>-8,2%</b>	<b>8 887 659</b>	<b>-9,9%</b>	<b>26 776 759</b>	<b>-8,4%</b>

### B/TRAFIC DE TRANSBORDEMENT

PORTS	DECHARGEMENT		CHARGEMENT		TOTAL	
	2015	%/ 2014	2015	%/ 2014	2015	%/ 2014
TANGER MED	5 228 265	5,3%	4 971 930	6,9%	10 200 195	6,1%

## TRAFIC GLOBAL PAR MODE DE CONDITIONNEMENT



Trafic des ports gérés par l'ANP	Unité	2015	2 014	%
Vrac solides	T	13 071 031	13 784 043	-5,2%
Vrac liquides	T	5 895 262	7 571 651	-22,1%
Conteneurs	EVP	344 277	357 487	-3,7%
Conteneurs	T	3 255 728	3 225 813	0,9%
Roulier	T	133 134	122 767	8,4%
TIR	Nbre	2 889	2 807	2,9%
Divers	T	1 242 873	1 332 376	-6,7%

Activité du port de Tanger Med	Unité	2015	2 014	%
<b>Conteneurs</b>				
Trafic Domestique	EVP	36 494	33 349	9,4%
	T	325 427	345 384	-5,8%
Trafic Transbordement	EVP	982 634	946 497	3,8%
	T	10 200 195	9 615 339	6,1%
<b>TIR</b>				
	Nbre	92 195	86 795	6,2%
	T	2 073 734	2 021 482	2,6%
<b>Vrac Solides</b>				
	T	106 241	172 670	-38,5%
<b>Vrac Liquides</b>				
	T	603 358	613 111	-1,6%
<b>Divers Conventionnel</b>				
	T	69 971	31 088	125,1%



# Trafic par port



**TRAFIC GLOBAL PAR PORT- Hors Transbordement- (EN TONNES)**

	MOIS			CUMUL		
	avril 2015	avril 2 014	VARIAT. en %	avril 2015	avril 2014	VARIAT. en %
<b>NADOR</b>	353 829	323 551	9,4%	973 060	1 066 168	-8,7%
<b>TANGER VILLE</b>	506	484	4,5%	1 595	1 463	9,0%
<b>MOHAMMEDIA</b>	682 299	1 503 409	-54,6%	2 870 243	4 563 201	-37,1%
<b>CASABLANCA</b>	2 430 737	2 194 064	10,8%	8 362 908	8 382 972	-0,2%
<b>JORF LASFAR</b>	1 951 026	1 892 915	3,1%	7 226 973	6 966 768	3,7%
<b>SAFI</b>	531 716	580 462	-8,4%	1 978 123	2 141 822	-7,6%
<b>AGADIR</b>	375 866	362 148	3,8%	1 494 344	1 695 125	-11,8%
<b>TAN-TAN</b>	4 773	0	-	9 163	0	-
<b>LAAYOUNE</b>	193 539	362 825	-46,7%	553 652	1 085 266	-49,0%
<b>DAKHLA</b>	29 434	26 553	10,8%	127 967	133 927	-4,5%
<b>TOTAL PORTS ANP</b>	<b>6 553 725</b>	<b>7 246 411</b>	<b>-9,6%</b>	<b>23 598 028</b>	<b>26 036 712</b>	<b>-9,4%</b>
<b>TANGER MED</b>	841 323	2 613 208	-67,8%	3 178 731	3 183 735	-0,2%
<b>TOTAL I/X</b>	<b>7 395 048</b>	<b>9 859 619</b>	<b>-25,0%</b>	<b>26 776 759</b>	<b>29 220 447</b>	<b>-8,4%</b>

**TRAFIC GLOBAL IMPORT-EXPORT PAR PORT (EN TONNES)**

	IMPORT		EXPORT		TOTAL	
	MOIS	CUMUL	MOIS	CUMUL	MOIS	CUMUL
<b>NADOR</b>	230 893	541 858	108 667	388 992	339 560	930 850
<b>TANGER VILLE</b>	506	1 595	0	0	506	1 595
<b>MOHAMMEDIA</b>	572 292	2 480 366	43 683	153 420	615 975	2 633 786
<b>CASABLANCA</b>	1 310 788	4 991 172	978 112	2 822 106	2 288 900	7 813 278
<b>JORF LASFAR</b>	1 284 523	5 182 248	660 832	2 011 589	1 945 355	7 193 837
<b>SAFI</b>	195 834	633 896	331 802	1 300 647	527 636	1 934 543
<b>AGADIR</b>	195 669	682 257	134 334	634 031	330 003	1 316 288
<b>TAN-TAN</b>	4 773	4 773	0	4 390	4 773	9 163
<b>LAAYOUNE</b>	19 027	70 914	136 740	345 969	155 767	416 883
<b>DAKHLA</b>	29 434	114 527	0	0	29 434	114 527
<b>TOTAL ANP2015</b>	<b>3 843 739</b>	<b>14 703 606</b>	<b>2 394 170</b>	<b>7 661 144</b>	<b>6 237 909</b>	<b>22 364 750</b>
<b>TOTAL ANP2014</b>	<b>4 406 437</b>	<b>16 184 241</b>	<b>2 465 973</b>	<b>8 636 143</b>	<b>6 872 410</b>	<b>24 820 384</b>
<b>VARIAT en %</b>	<b>-12,8%</b>	<b>-9,1%</b>	<b>-2,9%</b>	<b>-11,3%</b>	<b>-9,2%</b>	<b>-9,9%</b>
<b>TANGER MED 2015</b>	<b>506 433</b>	<b>1 952 216</b>	<b>334 890</b>	<b>1 226 515</b>	<b>841 323</b>	<b>3 178 731</b>
<b>TANGER MED 2014</b>	<b>511 227</b>	<b>1 957 007</b>	<b>318 813</b>	<b>1 226 728</b>	<b>830 040</b>	<b>3 183 735</b>
<b>VARIAT en %</b>	<b>-0,9%</b>	<b>-0,2%</b>	<b>5,0%</b>	<b>0,0%</b>	<b>1,4%</b>	<b>-0,2%</b>
<b>TOTAL I/X 2015</b>	<b>4 350 172</b>	<b>16 655 822</b>	<b>2 729 060</b>	<b>8 887 659</b>	<b>7 079 232</b>	<b>25 543 481</b>
<b>TOTAL I/X 2014</b>	<b>4 917 664</b>	<b>18 141 248</b>	<b>2 784 786</b>	<b>9 862 871</b>	<b>7 702 450</b>	<b>28 004 119</b>
<b>VARIAT en %</b>	<b>-11,5%</b>	<b>-8,2%</b>	<b>-2,0%</b>	<b>-9,9%</b>	<b>-8,1%</b>	<b>-8,8%</b>

**TRAFIC CABOTAGE PAR PORT EN TONNAGE**

PORT	CABOTAGE-IMPORT		CABOTAGE-EXPORT		TOTAL	
	MOIS	CUMUL	MOIS	CUMUL	MOIS	CUMUL
NADOR	14 269	42 210	0	0	14 269	42 210
MOHAMMEDIA	7 002	35 466	59 322	200 991	66 324	236 457
CASABLANCA	86 160	334 570	55 677	215 060	141 837	549 630
JORF LASFAR	5 671	13 492	0	19 644	5 671	33 136
SAFI	0	0	4 080	43 580	4 080	43 580
AGADIR	45 863	158 306	0	19 750	45 863	178 056
TAN-TAN	0	0	0	0	0	0
LAAYOUNE	30 769	126 380	7 003	10 389	37 772	136 769
DAKHLA	0	13 440	0	0	0	13 440
<b>TOTAL Ports ANP 2015</b>	<b>189 734</b>	<b>723 864</b>	<b>126 082</b>	<b>509 414</b>	<b>315 816</b>	<b>1 233 278</b>
<b>TOTAL Ports ANP 2014</b>	<b>225 133</b>	<b>675 562</b>	<b>148 868</b>	<b>540 766</b>	<b>374 001</b>	<b>1 216 328</b>
<b>VARIAT en %</b>	<b>-15,7%</b>	<b>7,1%</b>	<b>-15,3%</b>	<b>-5,8%</b>	<b>-15,6%</b>	<b>1,4%</b>



# Trafic par mode de conditionnement

**TRAFIC GLOBAL -Hors Transbordement -  
VENTILE PAR MODE DE CONDITIONNEMENT (EN TONNES)**

NATURE	Cumul avril 2015	Cumul avril 2014	Var. en %
<b>Vrac liquides</b>			
Hydrocarbures	4 593 341	6 292 974	-27,0%
Acide Phosphorique	1 030 579	1 168 685	-11,8%
Ammoniac	334 960	275 127	21,7%
Huiles végétales	187 016	168 454	11,0%
Autres vracs liquides	352 724	279 522	26,2%
<b>TOTAL 1</b>	<b>6 498 620</b>	<b>8 184 762</b>	<b>-20,6%</b>
<b>Vrac solides</b>			
Céréales	2 361 647	3 237 411	-27,1%
Engrais	1 685 929	1 673 063	0,8%
Phosphates	2 400 652	2 869 244	-16,3%
Charbon & Coke	2 762 706	2 417 935	14,3%
Soufre	1 355 969	1 285 380	5,5%
Autres vracs solides	2 610 369	2 473 680	5,5%
<b>TOTAL 2</b>	<b>13 177 272</b>	<b>13 956 713</b>	<b>-5,6%</b>
<b>Marchandises générales</b>			
Conteneurs	3 581 155	3 571 197	0,3%
Ro-Ro	2 206 868	2 144 249	2,9%
Divers	1 312 844	1 363 464	-3,7%
<b>TOTAL 3</b>	<b>7 100 867</b>	<b>7 078 910</b>	<b>0,3%</b>
<b>Total Général (1+2+3)</b>	<b>26 776 759</b>	<b>29 220 385</b>	<b>-8,4%</b>

**TRAFIC DES VRAC SOLIDES (EN TONNES)**

	MOIS			CUMUL		
	avril 2015	avril 2014	VARIAT. en %	avril 2015	avril 2014	VARIAT. en %
NADOR	301 626	257 531	17,1%	756 069	747 137	1,2%
MOHAMMEDIA	0	0	-	38 043	19 707	93,0%
CASABLANCA	1 437 846	1 253 158	14,7%	4 641 672	4 738 782	-2,0%
JORF LASFAR	1 465 274	1 399 903	4,7%	5 495 355	5 262 618	4,4%
SAFI	320 318	389 218	-17,7%	1 240 040	1 451 904	-14,6%
AGADIR	134 825	146 769	-8,1%	494 463	669 828	-26,2%
TAN-TAN	0	0	-	0	0	-
LAAYOUNE	149 000	314 792	-52,7%	405 389	894 067	-54,7%
DAKHLA	0	0	-	0	0	-
<b>TOTAL PORTS ANP</b>	<b>3 808 889</b>	<b>3 761 371</b>	<b>1,3%</b>	<b>13 071 031</b>	<b>13 784 043</b>	<b>-5,2%</b>
TANGER MED	56 894	53 844	5,7%	106 241	172 670	-38,5%
<b>TOTAL I/X</b>	<b>3 865 783</b>	<b>3 815 215</b>	<b>1,3%</b>	<b>13 177 272</b>	<b>13 956 713</b>	<b>-5,6%</b>

**TRAFIC DES VRAC SOLIDES : IMPORT-EXPORT**

	IMPORT		EXPORT		TOTAL	
	avril 2015	CUMUL	avril 2015	CUMUL	avril 2015	CUMUL
NADOR	196 292	391 185	105 334	364 884	301 626	756 069
MOHAMMEDIA	0	0	0	38 043	0	38 043
CASABLANCA	649 365	2 495 348	788 481	2 146 324	1 437 846	4 641 672
JORF LASFAR	960 415	3 875 964	504 859	1 619 391	1 465 274	5 495 355
SAFI	195 834	628 196	124 484	572 344	320 318	1 200 540
AGADIR	101 485	327 001	33 340	147 712	134 825	474 713
TAN-TAN	0	0	0	0	0	0
LAAYOUNE	19 420	39 484	129 580	323 426	149 000	362 910
DAKHLA	0	0	0	0	0	0
<b>TOTAL ANP2015</b>	<b>2 122 811</b>	<b>7 757 178</b>	<b>1 686 078</b>	<b>5 212 124</b>	<b>3 808 889</b>	<b>12 969 302</b>
<b>TOTAL ANP2014</b>	<b>2 121 886</b>	<b>7 988 988</b>	<b>1 639 485</b>	<b>5 690 817</b>	<b>3 761 371</b>	<b>13 679 805</b>
<b>VARIAT en %</b>	<b>0,0%</b>	<b>-2,9%</b>	<b>2,8%</b>	<b>-8,4%</b>	<b>1,3%</b>	<b>-5,2%</b>
<b>TANGER MED 2015</b>	<b>53 194</b>	<b>87 131</b>	<b>3 700</b>	<b>19 110</b>	<b>56 894</b>	<b>106 241</b>
<b>TANGER MED 2014</b>	<b>49 750</b>	<b>149 933</b>	<b>4 094</b>	<b>22 737</b>	<b>53 844</b>	<b>172 670</b>
<b>VARIAT en %</b>	<b>6,9%</b>	<b>-41,9%</b>	<b>-9,6%</b>	<b>-16,0%</b>	<b>5,7%</b>	<b>-38,5%</b>
<b>TOTAL I/X 2015</b>	<b>2 176 005</b>	<b>7 844 309</b>	<b>1 689 778</b>	<b>5 231 234</b>	<b>3 865 783</b>	<b>13 075 543</b>
<b>TOTAL I/X 2014</b>	<b>2 171 636</b>	<b>8 138 921</b>	<b>1 643 579</b>	<b>5 713 554</b>	<b>3 815 215</b>	<b>13 852 475</b>
<b>VARIAT en %</b>	<b>0,2%</b>	<b>-3,6%</b>	<b>2,8%</b>	<b>-8,4%</b>	<b>1,3%</b>	<b>-5,6%</b>

**TRAFIC DES VRAC SOLIDES : Cabotage**

	ABOTAGE-IMPOR		ABOTAGE-EXPOR		TOTAL	
	avril 2015	CUMUL	avril 2015	CUMUL	avril 2015	CUMUL
<b>2015</b>						
NADOR	0	0	0	0	0	0
MOHAMMEDIA	0	0	0	0	0	0
CASABLANCA	0	0	0	0	0	0
JORF LASFAR	0	0	0	0	0	0
SAFI	0	0	0	39 500	0	39 500
AGADIR	0	0	0	19 750	0	19 750
TAN-TAN	0	0	0	0	0	0
LAAYOUNE	0	42 479	0	0	0	42 479
DAKHLA	0	0	0	0	0	0
<b>TOTAL ANP2015</b>	<b>0</b>	<b>42 479</b>	<b>0</b>	<b>59 250</b>	<b>0</b>	<b>101 729</b>
<b>TOTAL ANP2014</b>	<b>0</b>	<b>55 038</b>	<b>0</b>	<b>49 200</b>	<b>0</b>	<b>104 238</b>
<b>VARIAT en %</b>	<b>-</b>	<b>-22,8%</b>	<b>-</b>	<b>20,4%</b>	<b>-</b>	<b>-2,4%</b>



**TRAFIC DES VRACS LIQUIDES (EN TONNES)**

	MOIS			CUMUL		
	avril 2015	avril 2014	VARIAT. en %	avril 2015	avril 2014	VARIAT. en %
<b>NADOR</b>	30 657	34 579	-11,3%	111 136	128 609	-13,6%
<b>MOHAMMEDIA</b>	682 299	1 503 409	-54,6%	2 832 200	4 543 494	-37,7%
<b>CASABLANCA</b>	40 401	32 244	25,3%	141 036	127 205	10,9%
<b>JORF LASFAR</b>	460 757	474 122	-2,8%	1 679 490	1 647 736	1,9%
<b>SAFI</b>	185 426	173 189	7,1%	678 711	645 685	5,1%
<b>AGADIR</b>	73 383	71 885	2,1%	279 193	272 215	2,6%
<b>TAN-TAN</b>	4 773	0	-	7 263	0	-
<b>LAAYOUNE</b>	35 927	37 474	-4,1%	124 327	158 069	-21,3%
<b>DAKHLA</b>	8 147	10 598	-23,1%	41 906	48 638	-13,8%
<b>TOTAL PORTS ANP</b>	<b>1 521 770</b>	<b>2 337 500</b>	<b>-34,9%</b>	<b>5 895 262</b>	<b>7 571 651</b>	<b>-22,1%</b>
<b>TANGER MED</b>	112 985	146 631	-22,9%	603 358	613 111	-1,6%
<b>TOTAL I/X</b>	<b>1 634 755</b>	<b>2 484 131</b>	<b>-34,2%</b>	<b>6 498 620</b>	<b>8 184 762</b>	<b>-20,6%</b>

**TRAFIC DES VRAC LIQUIDES : IMPORT-EXPORT**

	IMPORT		EXPORT		TOTAL	
	avril 2015	CUMUL	avril 2015	CUMUL	avril 2015	CUMUL
<b>NADOR</b>	30 657	83 195	0	0	30 657	83 195
<b>MOHAMMEDIA</b>	579 294	2 487 368	103 005	174 699	682 299	2 662 067
<b>CASABLANCA</b>	40 401	137 269	0	3 767	40 401	141 036
<b>JORF LASFAR</b>	314 391	1 294 457	146 366	357 568	460 757	1 652 025
<b>SAFI</b>	0	5 700	185 426	673 011	185 426	678 711
<b>AGADIR</b>	73 383	165 999	0	751	73 383	166 750
<b>TAN-TAN</b>	4 773	4 773	0	2 490	4 773	7 263
<b>LAAYOUNE</b>	28 924	79 383	7 003	8 490	35 927	87 873
<b>DAKHLA</b>	8 147	28 466	0	0	8 147	28 466
<b>TOTAL ANP 2015</b>	<b>1 079 970</b>	<b>4 286 610</b>	<b>441 800</b>	<b>1 220 776</b>	<b>1 521 770</b>	<b>5 507 386</b>
<b>TOTAL ANP 2014</b>	<b>1 728 280</b>	<b>5 490 398</b>	<b>609 220</b>	<b>1 675 191</b>	<b>2 337 500</b>	<b>7 165 589</b>
<b>VARIAT en %</b>	<b>-37,5%</b>	<b>-21,9%</b>	<b>-27,5%</b>	<b>-27,1%</b>	<b>-34,9%</b>	<b>-23,1%</b>
<b>TANGER MED 2015</b>	<b>112 985</b>	<b>603 358</b>	<b>0</b>	<b>0</b>	<b>112 985</b>	<b>603 358</b>
<b>TANGER MED 2014</b>	<b>146 631</b>	<b>613 111</b>	<b>0</b>	<b>0</b>	<b>146 631</b>	<b>613 111</b>
<b>VARIAT en %</b>	<b>-22,9%</b>	<b>-1,6%</b>	<b>-</b>	<b>-</b>	<b>-22,9%</b>	<b>-1,6%</b>
<b>TOTAL I/X 2015</b>	<b>1 192 955</b>	<b>4 889 968</b>	<b>441 800</b>	<b>1 220 776</b>	<b>1 634 755</b>	<b>6 110 744</b>
<b>TOTAL I/X 2014</b>	<b>1 874 911</b>	<b>6 103 509</b>	<b>609 220</b>	<b>1 675 191</b>	<b>2 484 131</b>	<b>7 778 700</b>
<b>VARIAT en %</b>	<b>-36,4%</b>	<b>-19,9%</b>	<b>-27,5%</b>	<b>-27,1%</b>	<b>-34,2%</b>	<b>-21,4%</b>

**TRAFIC DES VRAC Liquides : Cabotage**

	CABOTAGE-IMPORT		CABOTAGE-EXPORT		TOTAL	
	avril 2015	CUMUL	avril 2015	CUMUL	avril 2015	CUMUL
NADOR	0	27 941	0	0	0	27 941
MOHAMMEDIA	0	28 464	0	141 669	0	170 133
CASABLANCA	0	0	0	0	0	0
JORF LASFAR	0	7 821	0	19 644	0	27 465
SAFI	0	0	0	0	0	0
AGADIR	0	112 443	0	0	0	112 443
TAN-TAN	0	0	0	0	0	0
LAAYOUNE	0	33 068	0	3 386	0	36 454
DAKHLA	0	13 440	0	0	0	13 440
<b>TOTAL ANP2015</b>	<b>0</b>	<b>223 177</b>	<b>0</b>	<b>164 699</b>	<b>0</b>	<b>387 876</b>
<b>TOTAL ANP2014</b>	<b>0</b>	<b>189 164</b>	<b>0</b>	<b>216 898</b>	<b>0</b>	<b>406 062</b>
<b>VARIAT en %</b>	<b>-</b>	<b>18,0%</b>	<b>-</b>	<b>-24,1%</b>	<b>-</b>	<b>-4,5%</b>

**TRAFIC DU DIVERS CONVENTIONNEL (EN TONNES)**

	MOIS			CUMUL		
	avril 2015	avril 2014	VARIAT. en %	avril 2015	avril 2014	VARIAT. en %
NADOR	6 925	18 708	-63,0%	46 695	135 286	-65,5%
MOHAMMEDIA	0	0	-	0	0	-
CASABLANCA	266 248	202 426	31,5%	877 077	862 787	1,7%
JORF LASFAR	24 995	18 890	32,3%	52 128	56 414	-7,6%
SAFI	25 972	18 055	43,8%	59 372	44 233	34,2%
AGADIR	20 380	22 169	-8,1%	95 704	115 299	-17,0%
TAN-TAN	0	0	-	1 900	0	-
LAAYOUNE	8 612	10 559	-18,4%	23 936	33 068	-27,6%
DAKHLA	21 287	15 955	33,4%	86 061	85 289	0,9%
<b>TOTAL PORTS ANP</b>	<b>374 419</b>	<b>306 762</b>	<b>22,1%</b>	<b>1 242 873</b>	<b>1 332 376</b>	<b>-6,7%</b>
TANGER MED	12 837	7 201	78,3%	69 971	31 088	125,1%
<b>TOTAL I/X</b>	<b>387 256</b>	<b>313 963</b>	<b>23,3%</b>	<b>1 312 844</b>	<b>1 363 464</b>	<b>-3,7%</b>

**TRAFIC DIVERS CONVENTIONNEL : IMPORT-EXPORT**

	IMPORT		EXPORT		TOTAL	
	avril 2015	CUMUL	avril 2015	CUMUL	avril 2015	CUMUL
NADOR	6 925	39 593	0	7 102	6 925	46 695
MOHAMMEDIA	0	0	0	0	0	0
CASABLANCA	244 163	795 568	22 085	81 509	266 248	877 077
JORF LASFAR	15 388	17 498	9 607	34 630	24 995	52 128
SAFI	0	0	25 972	59 372	25 972	59 372
AGADIR	18 642	53 449	1 738	42 255	20 380	95 704
TAN-TAN	0	0	0	1 900	0	1 900
LAAYOUNE	1 452	2 880	7 160	21 056	8 612	23 936
DAKHLA	21 287	86 061	0	0	21 287	86 061
<b>TOTAL ANP 2015</b>	<b>307 857</b>	<b>995 049</b>	<b>66 562</b>	<b>247 824</b>	<b>374 419</b>	<b>#####</b>
<b>TOTAL ANP 2014</b>	<b>233 839</b>	<b>#####</b>	<b>72 923</b>	<b>307 256</b>	<b>306 762</b>	<b>#####</b>
<b>VARIAT en %</b>	<b>31,7%</b>	<b>-2,9%</b>	<b>-8,7%</b>	<b>-19,3%</b>	<b>22,1%</b>	<b>-6,7%</b>
<b>TANGER MED 2015</b>	<b>12 837</b>	<b>69 971</b>	<b>0</b>	<b>0</b>	<b>12 837</b>	<b>69 971</b>
<b>TANGER MED 2014</b>	<b>7 201</b>	<b>31 088</b>	<b>0</b>	<b>0</b>	<b>7 201</b>	<b>31 088</b>
<b>VARIAT en %</b>	<b>78,3%</b>	<b>125,1%</b>	<b>-</b>	<b>-</b>	<b>78,3%</b>	<b>125,1%</b>
<b>TOTAL I/X 2015</b>	<b>320 694</b>	<b>1 065 020</b>	<b>66 562</b>	<b>247 824</b>	<b>387 256</b>	<b>1 312 844</b>
<b>TOTAL I/X 2014</b>	<b>241 040</b>	<b>1 056 208</b>	<b>72 923</b>	<b>307 256</b>	<b>313 963</b>	<b>1 363 464</b>
<b>VARIAT en %</b>	<b>33,0%</b>	<b>0,8%</b>	<b>-8,7%</b>	<b>-19,3%</b>	<b>23,3%</b>	<b>-3,7%</b>



# Trafics spécifiques

**TRAFIC DES CONTENEURS (EN NOMBRE EVP)**

**A/TRAFIC DOMESTIQUE**

		MOIS			CUMUL		
		avril 2015	avril 2014	VARIAT. en %	avril 2015	avril 2014	VARIAT. en %
<b>CASABLANCA</b>	<b>IMPORT</b>	34 611	37 767	-8,4%	121 704	124 155	-2,0%
	<b>EXPORT</b>	35 188	36 333	-3,2%	116 753	123 130	-5,2%
	<b>Cabotage-Import</b>	0	0	-	20 030	17 304	15,8%
	<b>Cabotage-Export</b>	0	0	-	21 158	17 933	18,0%
	<b>TOTAL</b>	<b>69 799</b>	<b>74 100</b>	<b>-5,8%</b>	<b>279 645</b>	<b>282 522</b>	<b>-1,0%</b>
<b>AGADIR</b>	<b>IMPORT</b>	7 014	7 601	-7,7%	30 625	37 464	-18,3%
	<b>EXPORT</b>	7 550	7 264	3,9%	34 007	37 501	-9,3%
	<b>Cabotage-Import</b>	0	0	-	0	0	-
	<b>Cabotage-Export</b>	0	0	-	0	0	-
	<b>TOTAL</b>	<b>14 564</b>	<b>14 865</b>	<b>-2,0%</b>	<b>64 632</b>	<b>74 965</b>	<b>-13,8%</b>
<b>TOTAL PORTS ANP</b>	<b>IMPORT</b>	41 625	45 368	-8,3%	152 329	161 619	-5,7%
	<b>EXPORT</b>	42 738	43 597	-2,0%	150 760	160 631	-6,1%
	<b>Cabotage-Import</b>	0	0	-	20 030	17 304	15,8%
	<b>Cabotage-Export</b>	0	0	-	21 158	17 933	18,0%
	<b>TOTAL</b>	<b>84 363</b>	<b>88 965</b>	<b>-5,2%</b>	<b>344 277</b>	<b>357 487</b>	<b>-3,7%</b>
<b>TANGER MED</b>	<b>IMPORT (*)</b>	5 149	4 745	8,5%	17 487	17 887	-2,2%
	<b>EXPORT (*)</b>	4 806	4 262	12,8%	19 007	15 462	22,9%
	<b>TOTAL</b>	<b>9 955</b>	<b>9 007</b>	<b>10,5%</b>	<b>36 494</b>	<b>33 349</b>	<b>9,4%</b>
<b>TOTAL TRAFIC DOMESTIQUE</b>	<b>IMPORT</b>	46 774	50 113	-6,7%	169 816	179 506	-5,4%
	<b>EXPORT</b>	47 544	47 859	-0,7%	169 767	176 093	-3,6%
	<b>Cabotage-Import</b>	0	0	-	20 030	17 304	15,8%
	<b>Cabotage-Export</b>	0	0	-	21 158	17 933	18,0%
	<b>TOTAL</b>	<b>94 318</b>	<b>97 972</b>	<b>-3,7%</b>	<b>380 771</b>	<b>390 836</b>	<b>-2,6%</b>

**B/TRAFIC DE TRANSBORDEMENT**

<b>TANGER MED</b>	<b>DECHARGEMENT</b>	131 514	129 744	1,4%	504 334	485 208	3,9%
	<b>CHARGEMENT</b>	123 143	121 351	1,5%	478 300	461 289	3,7%
	<b>TOTAL</b>	<b>254 657</b>	<b>251 095</b>	<b>1,4%</b>	<b>982 634</b>	<b>946 497</b>	<b>3,8%</b>
<b>Total</b>		<b>348 975</b>	<b>349 067</b>	<b>0,0%</b>	<b>1 363 405</b>	<b>1 337 333</b>	<b>1,9%</b>

(\*) y compris le cabotage

**TRAFIC DES CONTENEURS (EN TONNES)**

**A/TRAFIC DOMESTIQUE**

		MOIS			CUMUL		
		avril	avril	VARIAT.	avril	avril	VARIAT.
		2015	2014	en %	2015	2014	en %
<b>CASABLANCA</b>	<b>IMPORT</b>	448 200	475 221	-5,7%	1 587 774	1 616 075	-1,8%
	<b>EXPORT</b>	219 595	211 232	4,0%	635 177	639 928	-0,7%
	<b>Cabotage-Imp</b>	0	0	-	248 410	206 227	20,5%
	<b>Cabotage-Exp</b>	0	0	-	159 383	125 800	26,7%
	<b>TOTAL</b>	<b>667 795</b>	<b>686 453</b>	<b>-2,7%</b>	<b>2 630 744</b>	<b>2 256 003</b>	<b>16,6%</b>
<b>AGADIR</b>	<b>IMPORT</b>	48 022	44 448	8,0%	181 671	189 423	-4,1%
	<b>EXPORT</b>	99 256	76 877	29,1%	443 313	448 360	-1,1%
	<b>Cabotage-Imp</b>	0	0	-	0	0	-
	<b>Cabotage-Exp</b>	0	0	-	0	0	-
	<b>TOTAL</b>	<b>147 278</b>	<b>121 325</b>	<b>21,4%</b>	<b>624 984</b>	<b>637 783</b>	<b>-2,0%</b>
<b>TOTAL Ports ANP</b>	<b>IMPORT</b>	496 222	519 669	-4,5%	1 769 445	1 805 498	-2,0%
	<b>EXPORT</b>	318 851	288 109	10,7%	1 078 490	1 088 288	-0,9%
	<b>Cabotage-Imp</b>	0	0	-	248 410	206 227	20,5%
	<b>Cabotage-Exp</b>	0	0	-	159 383	125 800	26,7%
	<b>TOTAL</b>	<b>815 073</b>	<b>807 778</b>	<b>0,9%</b>	<b>3 255 728</b>	<b>3 225 813</b>	<b>0,9%</b>
<b>TANGER MED</b>	<b>IMPORT (*)</b>	66 204	63 774	3,8%	223 658	246 286	-9,2%
	<b>EXPORT (*)</b>	28 125	20 923	34,4%	101 769	99 098	2,7%
	<b>TOTAL</b>	<b>94 329</b>	<b>84 697</b>	<b>11,4%</b>	<b>325 427</b>	<b>345 384</b>	<b>-5,8%</b>
<b>TOTAL</b>	<b>IMPORT</b>	562 426	583 443	-3,6%	1 993 103	2 051 784	-2,9%
	<b>EXPORT</b>	346 976	309 032	12,3%	1 180 259	1 187 386	-0,6%
	<b>Cabotage-Imp</b>	0	0	-	248 410	206 227	20,5%
	<b>Cabotage-Exp</b>	0	0	-	159 383	125 800	26,7%
	<b>TOTAL</b>	<b>909 402</b>	<b>892 475</b>	<b>1,9%</b>	<b>3 581 155</b>	<b>3 571 197</b>	<b>0,3%</b>

**B/TRAFIC DE TRANSBORDEMENT**

<b>TANGER MED</b>	<b>DECHARGEMENT</b>	1 399 954	1 380 595	1,4%	5 228 265	4 964 500	5,3%
	<b>CHARGEMENT</b>	1 213 254	1 204 085	0,8%	4 971 930	4 650 839	6,9%
	<b>TOTAL</b>	<b>2 613 208</b>	<b>2 584 680</b>	<b>1,1%</b>	<b>10 200 195</b>	<b>9 615 339</b>	<b>6,1%</b>

<b>Total</b>	<b>3 522 610</b>	<b>3 477 155</b>	<b>1,3%</b>	<b>13 781 350</b>	<b>13 186 536</b>	<b>4,5%</b>
--------------	------------------	------------------	-------------	-------------------	-------------------	-------------

(\*) y compris le cabotage



TRAFIC TIR (EN NOMBRE)

		MOIS			CUMUL		
		avril 2015	avril 2014	VARIAT. en %	avril 2015	avril 2014	VARIAT. en %
NADOR	IMPORT	389	352	10,5%	1 443	1 410	2,3%
	EXPORT	170	107	58,9%	726	528	37,5%
	<b>TOTAL</b>	<b>559</b>	<b>459</b>	<b>21,8%</b>	<b>2 169</b>	<b>1 938</b>	<b>11,9%</b>
TANGER VILLE	IMPORT	46	44	4,5%	145	133	9,0%
	EXPORT	0	0	-	0	0	-
	<b>TOTAL</b>	<b>46</b>	<b>44</b>	<b>4,5%</b>	<b>145</b>	<b>133</b>	<b>9,0%</b>
CASABLANCA	IMPORT	88	132	-33,3%	353	429	-17,7%
	EXPORT	59	109	-45,9%	222	307	-27,7%
	<b>TOTAL</b>	<b>147</b>	<b>241</b>	<b>-39,0%</b>	<b>575</b>	<b>736</b>	<b>-21,9%</b>
TOTAL PORTS ANP	IMPORT	523	528	-0,9%	1 941	1 972	-1,6%
	EXPORT	229	216	6,0%	948	835	13,5%
	<b>TOTAL</b>	<b>752</b>	<b>744</b>	<b>1,1%</b>	<b>2 889</b>	<b>2 807</b>	<b>2,9%</b>
TANGER MED	IMPORT	11 487	11 284	1,8%	42 834	42 459	0,9%
	EXPORT	12 078	11 765	2,7%	49 361	44 336	11,3%
	<b>TOTAL</b>	<b>23 565</b>	<b>23 049</b>	<b>2,2%</b>	<b>92 195</b>	<b>86 795</b>	<b>6,2%</b>
TOTAL	IMPORT	12 010	11 812	1,7%	44 775	44 431	0,8%
	EXPORT	12 307	11 981	2,7%	50 309	45 171	11,4%
	<b>TOTAL</b>	<b>24 317</b>	<b>23 793</b>	<b>2,2%</b>	<b>95 084</b>	<b>89 602</b>	<b>6,1%</b>

TRAFIC TIR (EN TONNES)

		MOIS			CUMUL		
		avril 2015	avril 2014	VARIAT. en %	avril 2015	avril 2014	VARIAT. en %
NADOR	IMPORT	10 840	10 025	8,1%	40 172	39 698	1,2%
	EXPORT	3 281	2 312	41,9%	16 932	13 574	24,7%
	<b>TOTAL</b>	<b>14 121</b>	<b>12 337</b>	<b>14,5%</b>	<b>57 104</b>	<b>53 272</b>	<b>7,2%</b>
TANGER VILLE	IMPORT	506	484	4,5%	1 595	1 463	9,0%
	EXPORT	0	0	-	0	0	-
	<b>TOTAL</b>	<b>506</b>	<b>484</b>	<b>4,5%</b>	<b>1 595</b>	<b>1 463</b>	<b>9,0%</b>
CASABLANCA	IMPORT	1 765	2 597	-32,0%	7 065	8 612	-18,0%
	EXPORT	994	1 809	-45,1%	3 739	5 275	-29,1%
	<b>TOTAL</b>	<b>2 759</b>	<b>4 406</b>	<b>-37,4%</b>	<b>10 804</b>	<b>13 887</b>	<b>-22,2%</b>
TOTAL PORTS ANP	IMPORT	13 111	13 106	0,0%	48 832	49 773	-1,9%
	EXPORT	4 275	4 121	3,7%	20 671	18 849	9,7%
	<b>TOTAL</b>	<b>17 386</b>	<b>17 227</b>	<b>0,9%</b>	<b>69 503</b>	<b>68 622</b>	<b>1,3%</b>
TANGER MED	IMPORT	261 213	243 871	7,1%	968 098	916 589	5,6%
	EXPORT	303 065	293 796	3,2%	1 105 636	1 104 893	0,1%
	<b>TOTAL</b>	<b>564 278</b>	<b>537 667</b>	<b>4,9%</b>	<b>2 073 734</b>	<b>2 021 482</b>	<b>2,6%</b>
TOTAL	IMPORT	274 324	256 977	6,8%	1 016 930	966 362	5,2%
	EXPORT	307 340	297 917	3,2%	1 126 307	1 123 742	0,2%
	<b>TOTAL</b>	<b>581 664</b>	<b>554 894</b>	<b>4,8%</b>	<b>2 143 237</b>	<b>2 090 104</b>	<b>2,5%</b>

**TRAFIC ROULIER (EN TONNES)**

		MOIS			CUMUL		
		avril 2015	avril 2014	VARIAT. en %	avril 2015	avril 2014	VARIAT. en %
NADOR	IMPORT	11 288	10 421	8,3%	42 154	41 562	1,4%
	EXPORT	3 333	2 312	44,2%	17 006	13 574	25,3%
	<b>TOTAL</b>	<b>14 621</b>	<b>12 733</b>	<b>14,8%</b>	<b>59 160</b>	<b>55 136</b>	<b>7,3%</b>
TANGER VILLE	IMPORT	506	484	4,5%	1 595	1 463	9,0%
	EXPORT	0	0	-	0	0	-
	<b>TOTAL</b>	<b>506</b>	<b>484</b>	<b>4,5%</b>	<b>1 595</b>	<b>1 463</b>	<b>9,0%</b>
CASABLANCA	IMPORT	14 819	16 991	-12,8%	61 373	56 283	9,0%
	EXPORT	3 628	2 792	29,9%	11 006	9 885	11,3%
	<b>TOTAL</b>	<b>18 447</b>	<b>19 783</b>	<b>-6,8%</b>	<b>72 379</b>	<b>66 168</b>	<b>9,4%</b>
TOTAL PORTS ANP	IMPORT	26 613	27 896	-4,6%	105 122	99 308	5,9%
	EXPORT	6 961	5 104	36,4%	28 012	23 459	19,4%
	<b>TOTAL</b>	<b>33 574</b>	<b>33 000</b>	<b>1,7%</b>	<b>133 134</b>	<b>122 767</b>	<b>8,4%</b>
TANGER MED	IMPORT	261 213	243 871	7,1%	968 098	916 589	5,6%
	EXPORT	303 065	293 796	3,2%	1 105 636	1 104 893	0,1%
	<b>TOTAL</b>	<b>564 278</b>	<b>537 667</b>	<b>4,9%</b>	<b>2 073 734</b>	<b>2 021 482</b>	<b>2,6%</b>
TOTAL	IMPORT	287 826	271 767	5,9%	1 073 220	1 015 897	5,6%
	EXPORT	310 026	298 900	3,7%	1 133 648	1 128 352	0,5%
	<b>TOTAL</b>	<b>597 852</b>	<b>570 667</b>	<b>4,8%</b>	<b>2 206 868</b>	<b>2 144 249</b>	<b>2,9%</b>

**TRAFIC DES CEREALES (EN TONNES)**

	MOIS			CUMUL		
	avril 2015	avril 2014	VARIAT. en %	avril 2015	avril 2014	VARIAT. en %
<b>NADOR</b>	68 570	23 102	196,8%	130 602	160 792	-18,8%
<b>CASABLANCA</b>	448 956	466 073	-3,7%	1 517 211	1 756 500	-13,6%
<b>JORF LASFAR</b>	95 799	135 527	-29,3%	321 760	545 456	-41,0%
<b>SAFI</b>	26 309	45 993	-42,8%	82 367	142 309	-42,1%
<b>AGADIR</b>	90 200	120 600	-25,2%	230 015	486 913	-52,8%
<b>TOTAL PORTS ANP</b>	<b>729 834</b>	<b>791 295</b>	<b>-7,8%</b>	<b>2 281 955</b>	<b>3 091 970</b>	<b>-26,2%</b>
<b>TANGER MED</b>	50 192	49 750	0,9%	79 692	145 441	-45,2%
<b>TOTAL I/X</b>	<b>780 026</b>	<b>841 045</b>	<b>-7,3%</b>	<b>2 361 647</b>	<b>3 237 411</b>	<b>-27,1%</b>

**TRAFIC DES MINERAIS HORS PHOSPHATE (EN TONNES)**

	MOIS			CUMUL		
	avril 2015	avril 2014	VARIAT. en %	avril 2015	avril 2014	VARIAT. en %
<b>NADOR</b>	223 750	182 301	22,7%	505 013	454 840	11,0%
<b>MOHAMMEDIA</b>	0	0	-	0	0	-
<b>CASABLANCA</b>	59 666	110 616	-46,1%	313 747	251 470	24,8%
<b>JORF LASFAR</b>	781 398	687 818	13,6%	3 128 998	2 794 352	12,0%
<b>SAFI</b>	209 831	202 789	3,5%	761 333	848 928	-10,3%
<b>AGADIR</b>	8 557	0	-	101 626	28 224	260,1%
<b>TAN-TAN</b>	0	0	-	0	0	-
<b>LAAYOUNE</b>	0	2 300	-100,0%	15 100	2 300	556,5%
<b>DAKHLA</b>	0	0	-	0	0	-
<b>TOTAL Ports ANP</b>	<b>1 283 202</b>	<b>1 185 824</b>	<b>8,2%</b>	<b>4 825 817</b>	<b>4 380 114</b>	<b>10,2%</b>
<b>TANGER MED</b>	3 002	0	-	7 439	4 492	65,6%
<b>TOTAL I/X</b>	<b>1 286 204</b>	<b>1 185 824</b>	<b>8,5%</b>	<b>4 833 256</b>	<b>4 384 606</b>	<b>10,2%</b>

**TRAFIC DES MINERAIS HORS PHOSPHATE : IMPORT-EXPORT**

	IMPORT		EXPORT		TOTAL	
	avril 2015	CUMUL	avril 2015	CUMUL	avril 2015	CUMUL
NADOR	118 416	248 688	105 334	256 325	223 750	505 013
MOHAMMEDIA	0	0	0	0	0	0
CASABLANCA	15 431	204 640	44 235	109 107	59 666	313 747
JORF LASFAR	781 398	3 128 998	0	0	781 398	3 128 998
SAFI	166 014	520 318	43 817	233 465	209 831	753 783
AGADIR	0	45 224	8 557	56 402	8 557	101 626
TAN-TAN	0	0	0	0	0	0
LAAYOUNE	0	7 550	0	0	0	7 550
DAKHLA	0	0	0	0	0	0
<b>TOTAL ANP2015</b>	<b>1 081 259</b>	<b>4 155 418</b>	<b>201 943</b>	<b>655 299</b>	<b>1 283 202</b>	<b>4 810 717</b>
<b>TOTAL ANP2014</b>	<b>1 014 560</b>	<b>3 737 740</b>	<b>171 264</b>	<b>642 374</b>	<b>1 185 824</b>	<b>4 380 114</b>
<b>VARIAT en %</b>	<b>6,6%</b>	<b>11,2%</b>	<b>17,9%</b>	<b>2,0%</b>	<b>8,2%</b>	<b>9,8%</b>
<b>TANGER MED 2015</b>	<b>3 002</b>	<b>7 439</b>	<b>0</b>	<b>0</b>	<b>3 002</b>	<b>7 439</b>
<b>TANGER MED 2014</b>	<b>0</b>	<b>4 492</b>	<b>0</b>	<b>0</b>	<b>0</b>	<b>4 492</b>
<b>VARIAT en %</b>	<b>-</b>	<b>65,6%</b>	<b>-</b>	<b>-</b>	<b>-</b>	<b>65,6%</b>
<b>TOTAL I/X 2015</b>	<b>1 084 261</b>	<b>4 162 857</b>	<b>201 943</b>	<b>655 299</b>	<b>1 286 204</b>	<b>4 818 156</b>
<b>TOTAL I/X 2014</b>	<b>1 014 560</b>	<b>3 742 232</b>	<b>171 264</b>	<b>642 374</b>	<b>1 185 824</b>	<b>4 384 606</b>
<b>VARIAT en %</b>	<b>6,9%</b>	<b>11,2%</b>	<b>17,9%</b>	<b>2,0%</b>	<b>8,5%</b>	<b>9,9%</b>

**TRAFIC DU PHOSPHATE (EN TONNES)**

	MOIS			CUMUL		
	avril 2015	avril 2014	VARIAT. en %	avril 2015	avril 2014	VARIAT. en %
<b>CASABLANCA</b>	744 246	500 711	48,6%	2 003 476	2 015 231	-0,6%
<b>JORF LASFAR</b>	0	0	-	0	0	-
<b>SAFI</b>	39 337	38 679	1,7%	138 346	125 141	10,6%
<b>LAAYOUNE</b>	110 000	253 482	-56,6%	258 830	728 872	-64,5%
<b>TOTAL</b>	<b>893 583</b>	<b>792 872</b>	<b>12,7%</b>	<b>2 400 652</b>	<b>2 869 244</b>	<b>-16,3%</b>

**TRAFIC DES MINERAIS : CABOTAGE**

	CABOTAGE IMP		CABOTAGE EXP		TOTAL	
	avril 2015	CUMUL	avril 2015	CUMUL	avril 2015	CUMUL
NADOR	0	0	0	0	0	0
MOHAMMEDIA	0	0	0	0	0	0
CASABLANCA	0	0	0	0	0	0
JORF LASFAR	0	0	0	0	0	0
SAFI	0	0	0	7 550	0	7 550
AGADIR	0	0	0	0	0	0
TAN-TAN	0	0	0	0	0	0
LAAYOUNE	0	7 550	0	0	0	7 550
DAKHLA	0	0	0	0	0	0
<b>TOTAL ANP2015</b>	<b>0</b>	<b>7 550</b>	<b>0</b>	<b>7 550</b>	<b>0</b>	<b>15 100</b>
<b>TOTAL ANP2014</b>	<b>0</b>	<b>0</b>	<b>0</b>	<b>0</b>	<b>0</b>	<b>0</b>
<b>VARIAT en %</b>	<b>-</b>	<b>-</b>	<b>-</b>	<b>-</b>	<b>-</b>	<b>-</b>



**TRAFIC DES HYDROCARBURES (EN TONNES)**

	MOIS			CUMUL		
	avril 2015	avril 2014	VARIAT. en %	avril 2015	avril 2014	VARIAT. en %
<b>NADOR</b>	30 657	34 579	-11,3%	111 136	128 609	-13,6%
<b>MOHAMMEDIA</b>	668 410	1 499 357	-55,4%	2 797 108	4 512 920	-38,0%
<b>CASABLANCA</b>	0	0	-	0	0	-
<b>JORF LASFAR</b>	160 688	191 151	-15,9%	682 331	602 627	13,2%
<b>SAFI</b>	0	0	-	0	0	-
<b>AGADIR</b>	61 383	54 635	12,4%	229 889	230 989	-0,5%
<b>TAN-TAN</b>	4 773	0	-	4 773	0	-
<b>LAAYOUNE</b>	35 927	37 474	-4,1%	122 840	156 080	-21,3%
<b>DAKHLA</b>	8 147	10 598	-23,1%	41 906	48 638	-13,8%
<b>TOTAL Ports ANP</b>	<b>969 985</b>	<b>1 827 794</b>	<b>-46,9%</b>	<b>3 989 983</b>	<b>5 679 863</b>	<b>-29,8%</b>
<b>TANGER MED</b>	112 985	146 631	-22,9%	603 358	613 111	-1,6%
<b>TOTAL I/X</b>	<b>1 082 970</b>	<b>1 974 425</b>	<b>-45,2%</b>	<b>4 593 341</b>	<b>6 292 974</b>	<b>-27,0%</b>

**TRAFIC DES HYDROCARBURES (EN TONNES) : IMPORT-EXPORT**

	IMPORT		EXPORT		TOTAL	
	avril 2015	CUMUL	avril 2015	CUMUL	avril 2015	CUMUL
NADOR	30 657	83 195	0	0	30 657	83 195
MOHAMMEDIA	567 899	2 457 049	100 511	169 926	668 410	2 626 975
CASABLANCA	0	0	0	0	0	0
JORF LASFAR	160 688	654 866	0	0	160 688	654 866
SAFI	0	0	0	0	0	0
AGADIR	61 383	117 446	0	0	61 383	117 446
TAN-TAN	4 773	4 773	0	0	4 773	4 773
LAAYOUNE	28 924	79 383	7 003	7 003	35 927	86 386
DAKHLA	8 147	28 466	0	0	8 147	28 466
<b>TOTAL ANP2015</b>	<b>862 471</b>	<b>3 425 178</b>	<b>107 514</b>	<b>176 929</b>	<b>969 985</b>	<b>3 602 107</b>
<b>TOTAL ANP2014</b>	<b>1 561 804</b>	<b>4 775 843</b>	<b>265 990</b>	<b>497 958</b>	<b>1 827 794</b>	<b>5 273 801</b>
<b>VARIAT en %</b>	<b>-44,8%</b>	<b>-28,3%</b>	<b>-59,6%</b>	<b>-64,5%</b>	<b>-46,9%</b>	<b>-31,7%</b>
<b>TANGER MED 2015</b>	<b>112 985</b>	<b>603 358</b>	<b>0</b>	<b>0</b>	<b>112 985</b>	<b>603 358</b>
<b>TANGER MED 2014</b>	<b>146 631</b>	<b>613 111</b>	<b>0</b>	<b>0</b>	<b>146 631</b>	<b>613 111</b>
<b>VARIAT en %</b>	<b>-22,9%</b>	<b>-1,6%</b>	<b>-</b>	<b>-</b>	<b>-22,9%</b>	<b>-1,6%</b>
<b>TOTAL I/X 2015</b>	<b>975 456</b>	<b>4 028 536</b>	<b>107 514</b>	<b>176 929</b>	<b>1 082 970</b>	<b>4 205 465</b>
<b>TOTAL I/X 2014</b>	<b>1 708 435</b>	<b>5 388 954</b>	<b>265 990</b>	<b>497 958</b>	<b>1 974 425</b>	<b>5 886 912</b>
<b>VARIAT en %</b>	<b>-42,9%</b>	<b>-25,2%</b>	<b>-59,6%</b>	<b>-64,5%</b>	<b>-45,2%</b>	<b>-28,6%</b>

**TRAFIC DES HYDROCARBURES (EN TONNES) : Cabotage**

	CABOTAGE IMP		CABOTAGE EXP		TOTAL	
	avril 2015	CUMUL	avril 2015	CUMUL	avril 2015	CUMUL
NADOR	0	27 941	0	0	0	27 941
MOHAMMEDIA	0	28 464	0	141 669	0	170 133
CASABLANCA	0	0	0	0	0	0
JORF LASFAR	0	7 821	0	19 644	0	27 465
SAFI	0	0	0	0	0	0
AGADIR	0	112 443	0	0	0	112 443
TAN-TAN	0	0	0	0	0	0
LAAYOUNE	0	33 068	0	3 386	0	36 454
DAKHLA	0	13 440	0	0	0	13 440
<b>TOTAL ANP2015</b>	<b>0</b>	<b>223 177</b>	<b>0</b>	<b>164 699</b>	<b>0</b>	<b>387 876</b>
<b>TOTAL ANP2014</b>	<b>0</b>	<b>189 164</b>	<b>0</b>	<b>216 898</b>	<b>0</b>	<b>406 062</b>
<b>VARIAT en %</b>	<b>#DIV/0!</b>	<b>18,0%</b>	<b>#DIV/0!</b>	<b>-24,1%</b>	<b>#DIV/0!</b>	<b>-4,5%</b>

## TRAFIC DES PASSAGERS

		MOIS			CUMUL		
		avril 2015	avril 2014	VARIAT. en %	avril 2015	avril 2014	VARIAT. en %
AL Hoceima	ENTREES	188	291	-35%	653	954	-32%
	SORTIES	191	376	-49%	458	1 258	-64%
	<b>TOTAL</b>	<b>379</b>	<b>667</b>	<b>-43%</b>	<b>1 111</b>	<b>2 212</b>	<b>-50%</b>
NADOR	ENTREES	6 965	9 599	-27%	21 702	21 770	0%
	SORTIES	10 778	12 447	-13%	43 110	44 787	-4%
	<b>TOTAL</b>	<b>17 743</b>	<b>22 046</b>	<b>-20%</b>	<b>64 812</b>	<b>66 557</b>	<b>-2,6%</b>
TANGER-Ville	ENTREES	38 939	58 503	-33%	135 712	157 424	-14%
	SORTIES	53 880	67 327	-20%	170 364	199 227	-14%
	CROISIERES	13 633	11 890	15%	27 444	21 236	29%
	<b>TOTAL</b>	<b>106 452</b>	<b>137 720</b>	<b>-23%</b>	<b>333 520</b>	<b>377 887</b>	<b>-11,7%</b>
Casablanca	ENTREES	1 705	2 044	-17%	4 123	5 670	-27%
	SORTIES	1 603	1 887	-15%	3 823	5 562	-31%
	CROISIERES	27 511	35 598	-23%	84 181	100 211	-16%
	<b>TOTAL</b>	<b>30 819</b>	<b>39 529</b>	<b>-22%</b>	<b>92 127</b>	<b>111 443</b>	<b>-17,3%</b>
AGADIR	ENTREES	0	0	-	0	0	-
	SORTIES	0	0	-	0	0	-
	CROISIERES	9 475	9 899	-4%	45 421	44 492	2%
	<b>TOTAL</b>	<b>9 475</b>	<b>9 899</b>	<b>-4%</b>	<b>45 421</b>	<b>44 492</b>	<b>2,1%</b>
SAFI	ENTREES	0	0	-	0	0	-
	SORTIES	0	0	-	0	0	-
	CROISIERES	100	0	-	100	331	-70%
	<b>TOTAL</b>	<b>100</b>	<b>0</b>	<b>-</b>	<b>100</b>	<b>331</b>	<b>-70%</b>
TOTAL PORTS ANP	ENTREES	47 797	70 437	-32%	162 190	185 818	-13%
	SORTIES	66 452	82 037	-19,0%	217 755	250 834	-13%
	CROISIERES	50 719	57 387	-12%	157 146	166 270	-5%
	<b>TOTAL</b>	<b>164 968</b>	<b>209 861</b>	<b>-21%</b>	<b>537 091</b>	<b>602 922</b>	<b>-10,9%</b>
TANGER MED	ENTREES	66 953	79 701	-16%	236 148	260 587	-9%
	SORTIES	65 285	71 977	-9%	229 151	258 355	-11%
	CROISIERES	0	0	-	0	0	-
	<b>TOTAL</b>	<b>132 238</b>	<b>151 678</b>	<b>-13%</b>	<b>465 299</b>	<b>518 942</b>	<b>-10,3%</b>
TOTAL	ENTREES	114 750	150 138	-24%	398 338	446 405	-11%
	SORTIES	131 737	154 014	-14,5%	446 906	509 189	-12%
	CROISIERES	50 719	57 387	-12%	157 146	166 270	-5%
	<b>TOTAL</b>	<b>297 206</b>	<b>361 539</b>	<b>-18%</b>	<b>1 002 390</b>	<b>1 121 864</b>	<b>-10,6%</b>



# Principaux trafics par port

## PORT DE NADOR

TRAFIC GLOBAL Cumul avril 2015	
<b>973 060</b>	
Cumul avril 2014 1 066 168	

-8,7%

IMPORTATIONS Cumul avril 2015	
<b>541 858</b>	
Cumul avril 2014 646 143	

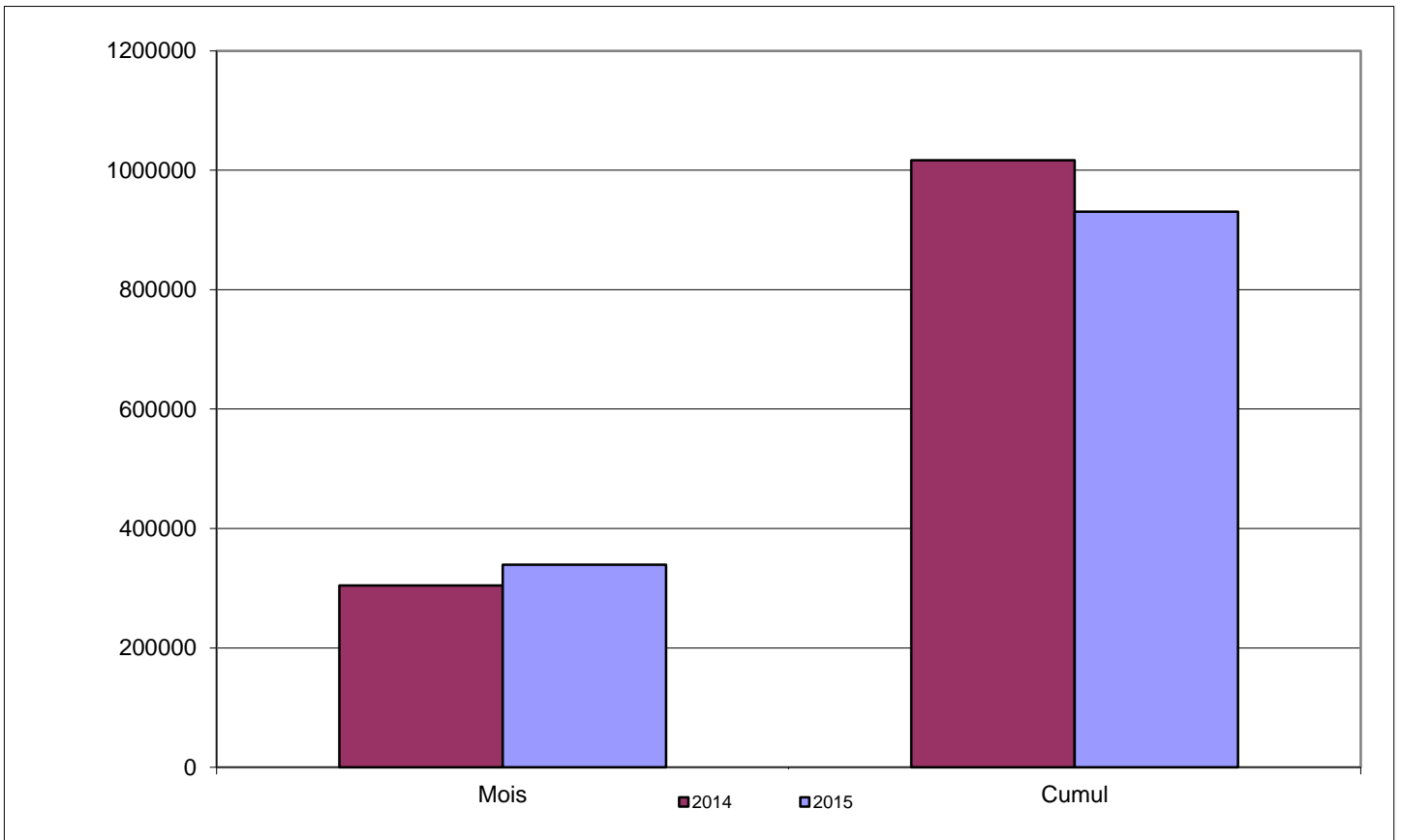
-16,1%

CABOTAGE Cumul avril 2015	
<b>42 210</b>	
Cumul avril 2014 49 301	

-14,4%

EXPORTATIONS Cumul avril 2015	
<b>388 992</b>	
Cumul avril 2014 370 724	

4,9%



### IMPORT

Produits	2015	2014	%
Charbon	163 395	112 391	45,4%
Céréales	130 602	160 792	-18,8%
Coke de pétrole	77 613	106 897	-27,4%
Butane	68 926	61 143	12,7%
TIR	40 172	39 698	1,2%
Gasoil	37 737	59 828	-36,9%

### EXPORT

Produits	2015	2014	%
Barytine	204 936	124 118	65,1%
Clinker	105 305	115 979	-9,2%
Argil kaolinique	46 384	40 244	15,3%
TIR	16 932	13 574	24,7%
Agrumes & primeurs	5 473	13 208	-58,6%
Engrais	3 254	-	-

### CBOTAGE Imp

Produits	2015	2014	%
Gasoil	37 737	46 164	-18,3%
Essence	4 473	3 137	42,6%
-	-	-	-
-	-	-	-
-	-	-	-

### CABOTAGE Exp

Produits	2015	2014	%
-	-	-	-
-	-	-	-
-	-	-	-
-	-	-	-
-	-	-	-

## PORT DE TANGER MED

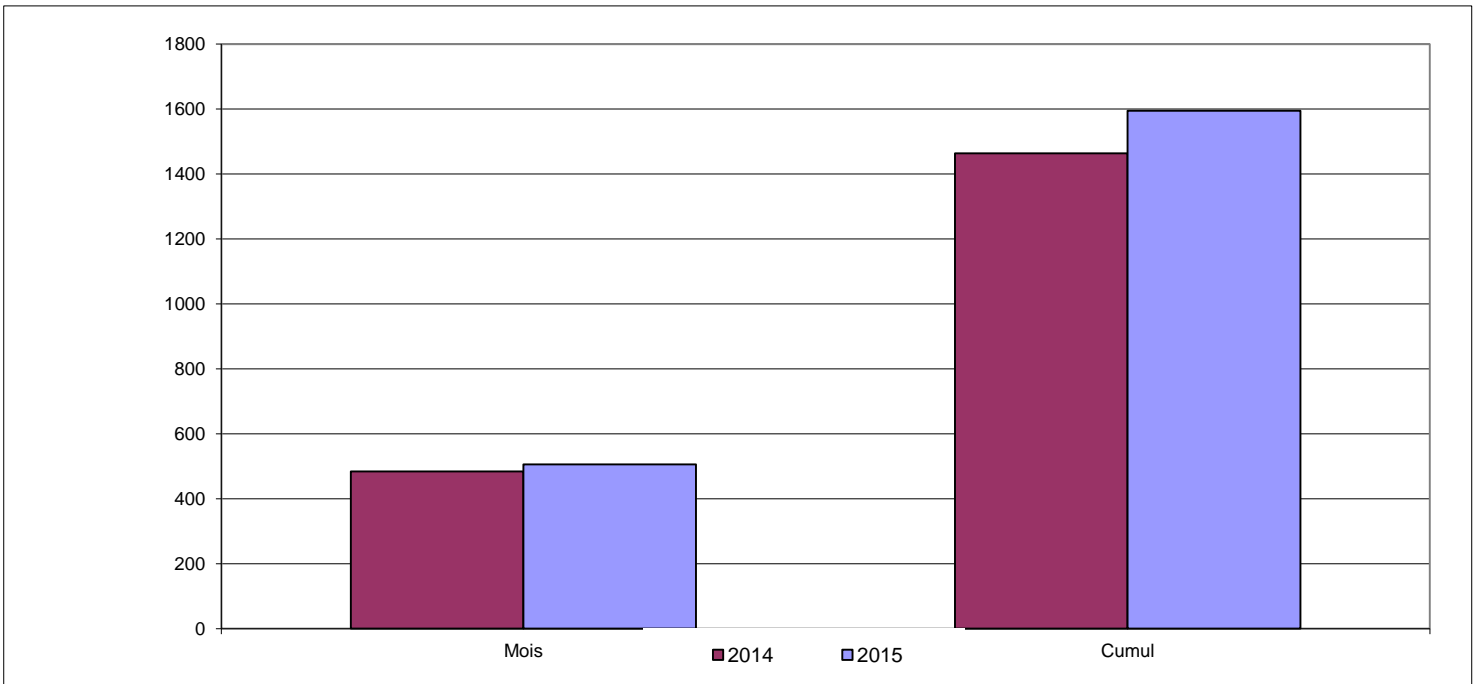
<b>IMPORTATIONS</b> Cumul avril 2015	 <span style="color: red; font-weight: bold;">-0,2%</span>
1 952 216	
Cumul avril 2014 1 957 007	

<b>EXPORTATIONS</b> Cumul avril 2015	 <span style="color: red; font-weight: bold;">0,0%</span>
1 226 515	
Cumul avril 2014 1 226 728	

<b>TRAFIC GLOBAL</b> Cumul avril 2015	<span style="color: green; font-weight: bold;">4,5%</span> 
13 378 926	
Cumul avril 2014 12 799 074	

<b>TRANSBORDEMENT</b> Cumul avril 2015	<span style="color: green; font-weight: bold;">6,1%</span> 
10 200 195	
Cumul avril 2014 9 615 339	

<b>CABOTAGE</b> Cumul avril 2015	-
NC	-
Cumul avril 2014 NC	-



IMPORT	2015	2014	%	TRANSB	2015	2014	%	EXPORT	2015	2014	%
Conteneurs (EVP)	17 487	17 887	-2,2%	Conteneurs Décharg.	504 334	485 208	3,9%	Conteneurs (EVP)	19 007	15 462	22,9%
TIR (Nbre)	42 834	42 459	0,9%	Conteneurs Charg.	478 300	461 289	3,7%	TIR (Nbre)	49 361	44 336	11,3%
Céréales	79 692	145 441	-45,2%	<b>Total</b>	<b>982 634</b>	<b>946 497</b>	<b>3,8%</b>				
Hydrocarbures	603 358	613 111	-1,6%								
Produits sidérurgiques	47 512	25 492	86,4%	<b>Passagers</b>	<b>2015</b>	<b>2014</b>	<b>%</b>				
Bois & dérivés	1 349	1 157	16,6%	Entrée	236 148	260 587	-9,4%				
				Sortie	229 151	258 355	-11,3%				
				<b>Total</b>	<b>465 299</b>	<b>518 942</b>	<b>-10,3%</b>				

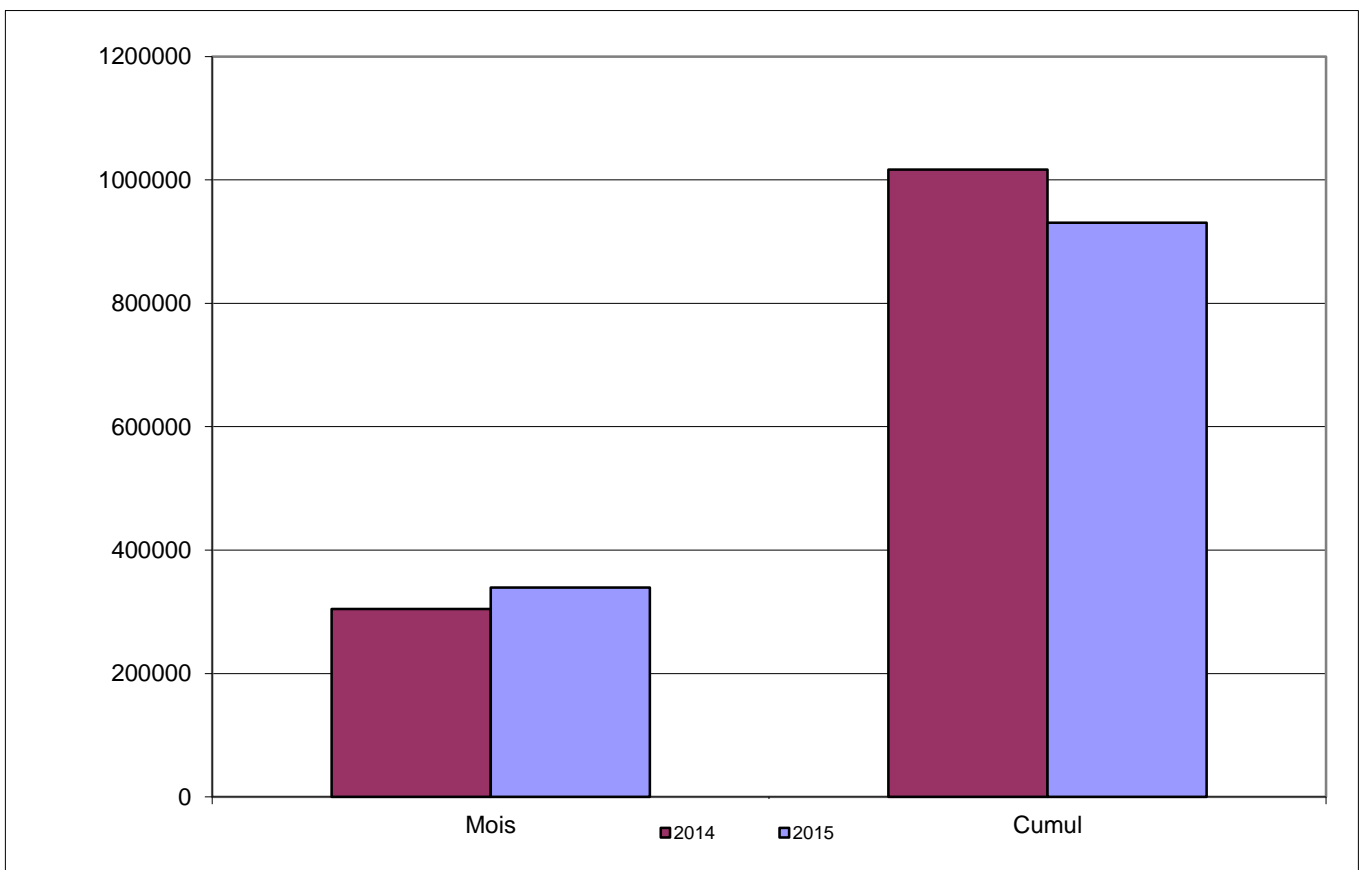
## PORT DE MOHAMMEDIA

<b>TRAFIC GLOBAL</b> Cumul avril 2015	 <span style="color: red; font-weight: bold; font-size: 1.2em;">-37,1%</span>
<b>2 870 243</b>	
Cumul avril 2014 4 563 201	

<b>IMPORTATIONS</b> Cumul avril 2015	 <span style="color: red; font-weight: bold; font-size: 1.2em;">-35,5%</span>
<b>2 480 366</b>	
Cumul avril 2014 3 846 648	

<b>CABOTAGE</b> Cumul avril 2015	 <span style="color: red; font-weight: bold; font-size: 1.2em;">-18,5%</span>
<b>236 457</b>	
Cumul avril 2014 290 022	

<b>EXPORTATIONS</b> Cumul avril 2015	 <span style="color: red; font-weight: bold; font-size: 1.2em;">-64,0%</span>
<b>153 420</b>	
Cumul avril 2014 426 531	



### IMPORT

Produits	2015	2014	%
Pétrole brut	1 259 702	2 356 703	<b>-46,5%</b>
Gasoil	442 159	438 099	<b>0,9%</b>
Butane	440 375	498 554	<b>-11,7%</b>
Fuel Oil	267 990	496 020	<b>-46,0%</b>
Essence	47 601	6 001	<b>693,2%</b>
A. Produits chimiques	18 510	17 822	<b>3,9%</b>

### EXPORT

Produits	2015	2014	%
Virgin Naphta	84 170	273 834	<b>-69,3%</b>
Sel	38 043	19 707	<b>93,0%</b>
Bitume	21 446	13 475	<b>59,2%</b>
Jet	9 107	110 075	<b>-91,7%</b>
Huile de base	4 988	15 566	<b>-68,0%</b>
Autres VL	2 279	4 014	<b>-43,2%</b>

### CBOTAGE Imp

Produits	2015	2014	%
Fuel Oil	35 466	-	-
-	-	-	-
-	-	-	-
-	-	-	-
-	-	-	-

### CABOTAGE Exp

Produits	2015	2014	%
Gasoil	179 590	257 611	<b>-30,3%</b>
Essence	12 294	15 306	<b>-19,7%</b>
Jet	9 107	17 105	<b>-46,8%</b>
-	-	-	-
-	-	-	-



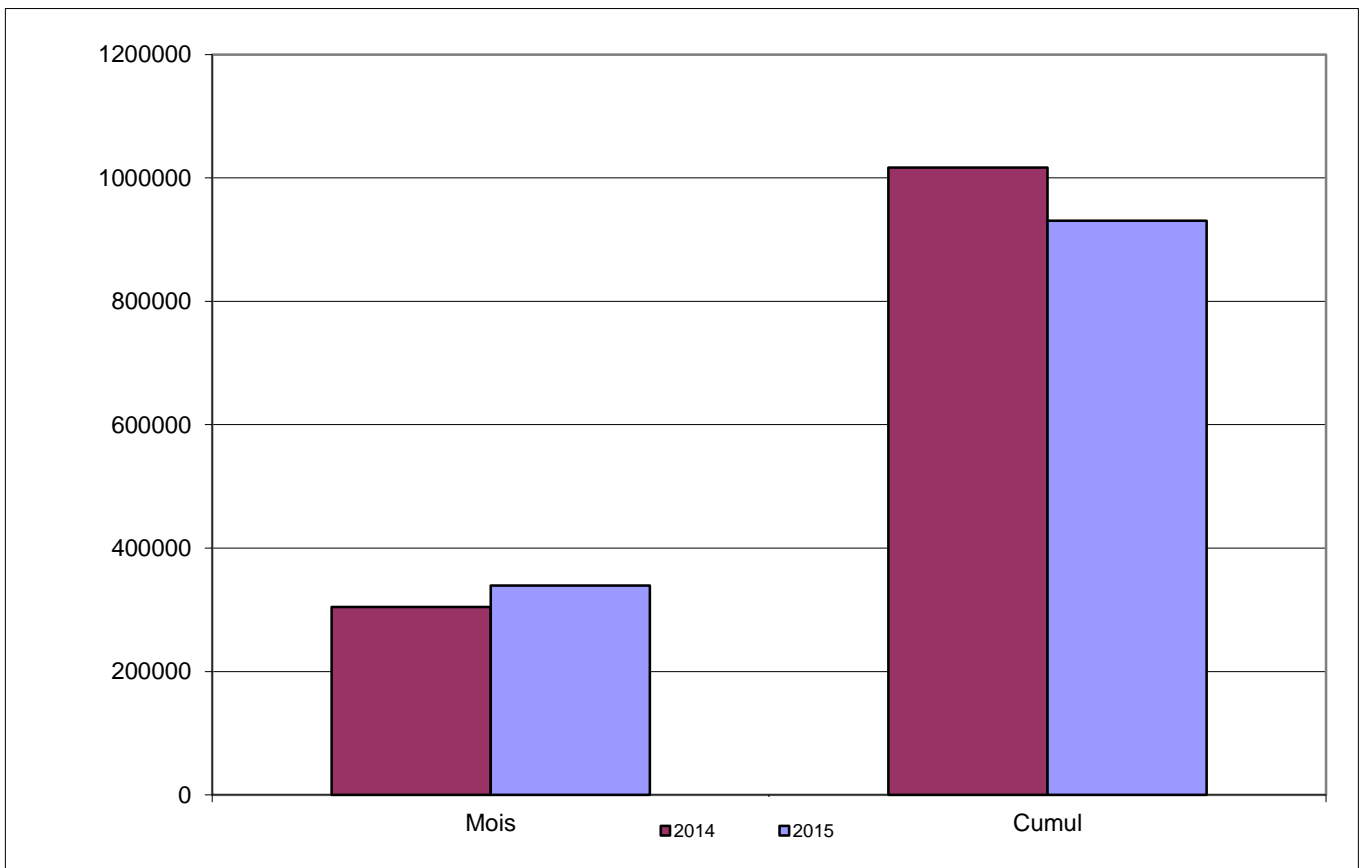
## PORT DE CASABLANCA

TRAFIC GLOBAL Cumul avril 2015	 <span style="color: red; font-weight: bold; font-size: 1.2em;">-0,2%</span>
8 362 908	
Cumul avril 2014 8 382 972	

IMPORTATIONS Cumul avril 2015	 <span style="color: red; font-weight: bold; font-size: 1.2em;">-1,9%</span>
4 991 172	
Cumul avril 2014 5 085 593	

CABOTAGE Cumul avril 2015	<span style="color: green; font-weight: bold; font-size: 1.2em;">23,3%</span> 
549 630	
Cumul avril 2014 445 922	

EXPORTATIONS Cumul avril 2015	 <span style="color: red; font-weight: bold; font-size: 1.2em;">-1,0%</span>
2 822 106	
Cumul avril 2014 2 851 457	



### IMPORT

Produits	2015	2014	%
TC-Tonnage	1 501 614	1 541 976	-2,6%
Céréales	1 517 211	1 756 500	-13,6%
Aliments de bétails	381 171	297 079	28,3%
Sucre	262 370	292 921	-10,4%
Autre Produits sidérurgiques	209 070	177 613	17,7%
Bois de sciage	196 301	137 564	42,7%

### EXPORT

Produits	2015	2014	%
Phosphate	2 003 476	2 015 231	-0,6%
TC-Tonnage	579 500	600 132	-3,4%
A. Minerais	65 987	-	-
Ciment en sacs	62 726	103 885	-39,6%
Autre VS	33 741	13 780	144,9%
Fluorine	29 120	25 860	12,6%

### CBOTAGE Imp

Produits	2015	2014	%
TC-Tonnage	334 570	280 326	19,4%
			-
			-
			-
			-

### CABOTAGE Exp

Produits	2015	2014	%
TC-Tonnage	215 060	165 596	29,9%
			-
			-
			-
			-

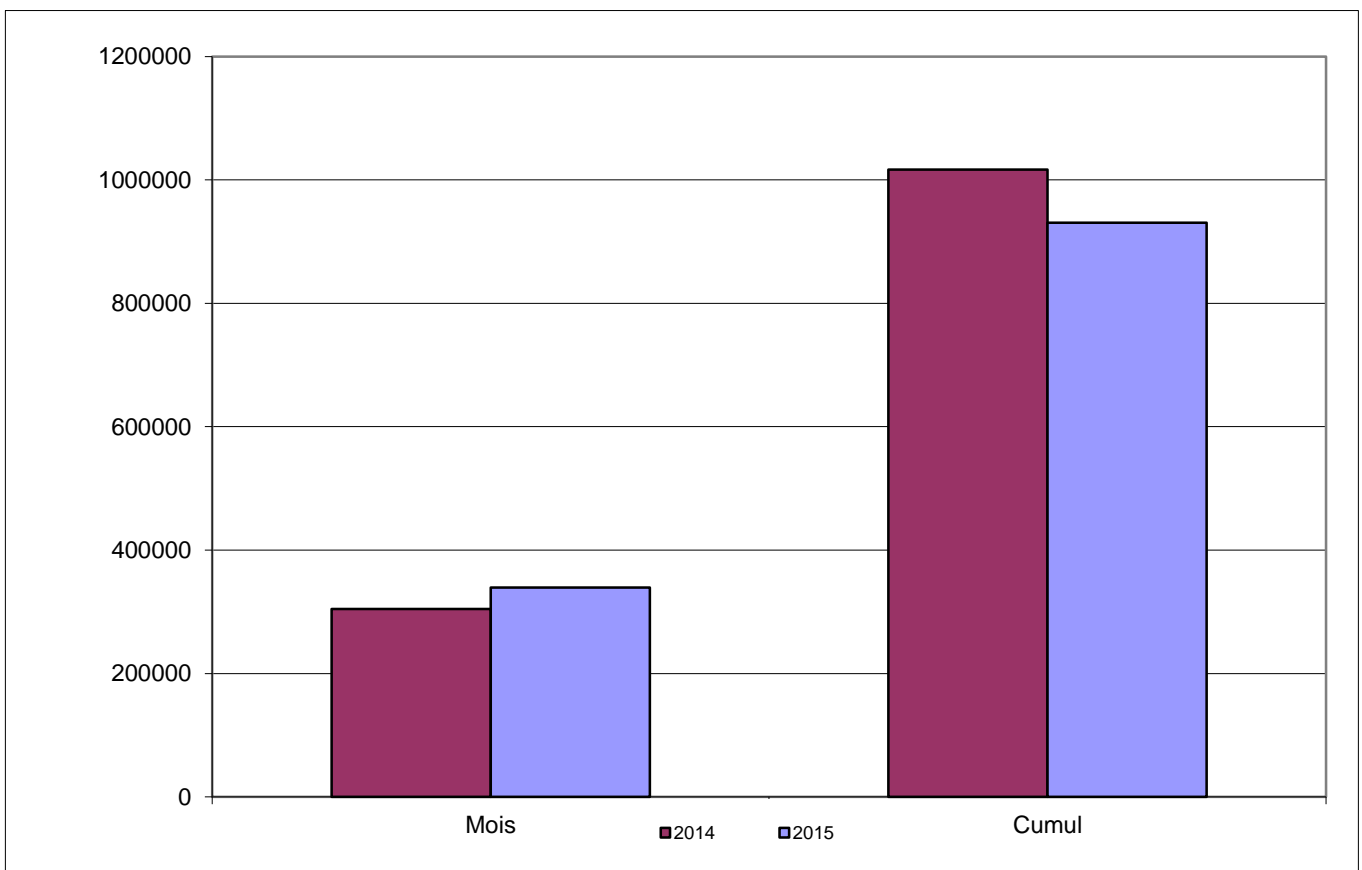
## PORT DE JORF LASFAR

<b>TRAFIC GLOBAL</b> Cumul avril 2015	<b>3,7%</b> 
<b>7 226 973</b>	
Cumul avril 2014 6 966 768	

<b>IMPORTATIONS</b> Cumul avril 2015	<b>9,1%</b> 
<b>5 182 248</b>	
Cumul avril 2014 4 749 926	

<b>CABOTAGE</b> Cumul avril 2015	 <b>-53,8%</b>
<b>33 136</b>	
Cumul avril 2014 71 673	

<b>EXPORTATIONS</b> Cumul avril 2015	 <b>-6,2%</b>
<b>2 011 589</b>	
Cumul avril 2014 2 145 169	



### IMPORT

Produits	2015	2014	%
Charbon	1 950 300	1 634 726	<b>19,3%</b>
Soufre	916 539	841 335	<b>8,9%</b>
Gasoil	439 348	387 523	<b>13,4%</b>
Ammoniac	334 960	275 127	<b>21,7%</b>
Céréales	321 760	545 456	<b>-41,0%</b>
Acide sulfurique	267 454	229 014	<b>16,8%</b>

### EXPORT

Produits	2015	2014	%
Engrais	1 242 193	1 276 908	<b>-2,7%</b>
Clinker	377 198	299 033	<b>26,1%</b>
Acide phosphorique	357 568	527 800	<b>-32,3%</b>
Farine en sacs	22 644	31 215	<b>-27,5%</b>
Gasoil	18 154	23 008	<b>-21,1%</b>
Essence	1 490	-	-

### CBOTAGE Imp

Produits	2015	2014	%
Gasoil	7 821	-	-
			-
			-
			-
			-

### CABOTAGE Exp

Produits	2015	2014	%
Gasoil	18 154	23 008	<b>-21,1%</b>
			-
			-
			-
			-

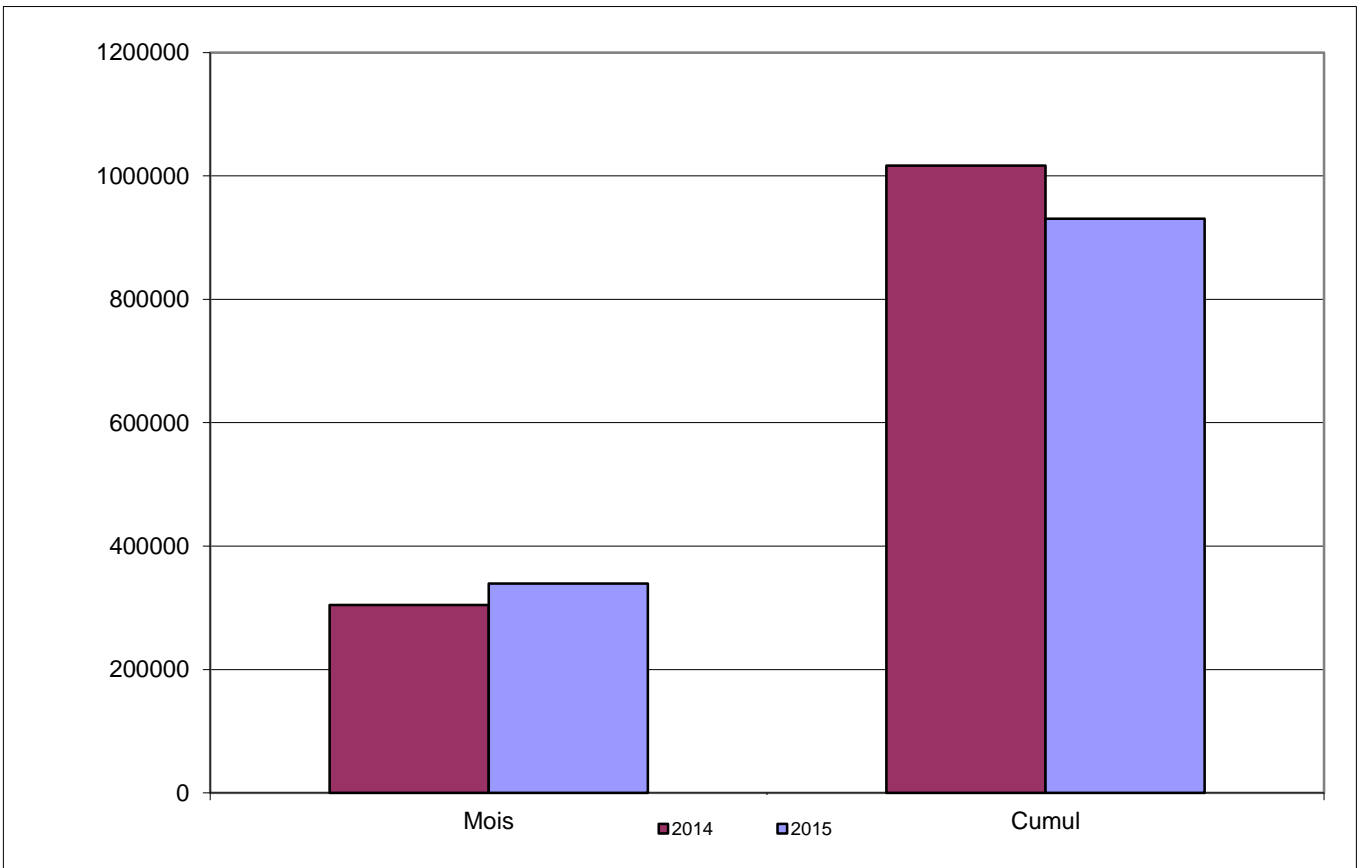
## PORT DE SAFI

TRAFIC GLOBAL Cumul avril 2015	 <span style="color: red; font-weight: bold; font-size: 1.2em;">-7,6%</span>
1 978 123	
Cumul avril 2014 2 141 822	

IMPORTATIONS Cumul avril 2015	 <span style="color: red; font-weight: bold; font-size: 1.2em;">-5,0%</span>
633 896	
Cumul avril 2014 667 046	

CABOTAGE Cumul avril 2015	 <span style="color: red; font-weight: bold; font-size: 1.2em;">-29,9%</span>
43 580	
Cumul avril 2014 62 140	

EXPORTATIONS Cumul avril 2015	 <span style="color: red; font-weight: bold; font-size: 1.2em;">-7,9%</span>
1 300 647	
Cumul avril 2014 1 412 636	



### IMPORT

Produits	2015	2014	%
Soufre	439 430	444 045	-1,0%
Céréales	82 367	142 309	-42,1%
Coke de pétrole	80 888	69 679	16,1%
Clinker	22 000	-	-
Soude caustique	5 700	4 800	18,8%
Engrais	3 511	3 200	9,7%

### EXPORT

Produits	2015	2014	%
Acide phosphorique	673 011	640 885	5,0%
Engrais	204 003	254 845	-20,0%
Barytine	189 426	289 036	-34,5%
Phosphate	138 346	125 141	10,6%
Clinker	28 480	77 481	-63,2%
Gypse	4 843	-39 134	-112,4%

### CBOTAGE Imp

Produits	2015	2014	%
			-
			-
			-
			-
			-

### CABOTAGE Exp

Produits	2015	2014	%
Clinker	36 030	62 140	-42,0%
Gypse	7 550	-	-
			-
			-
			-

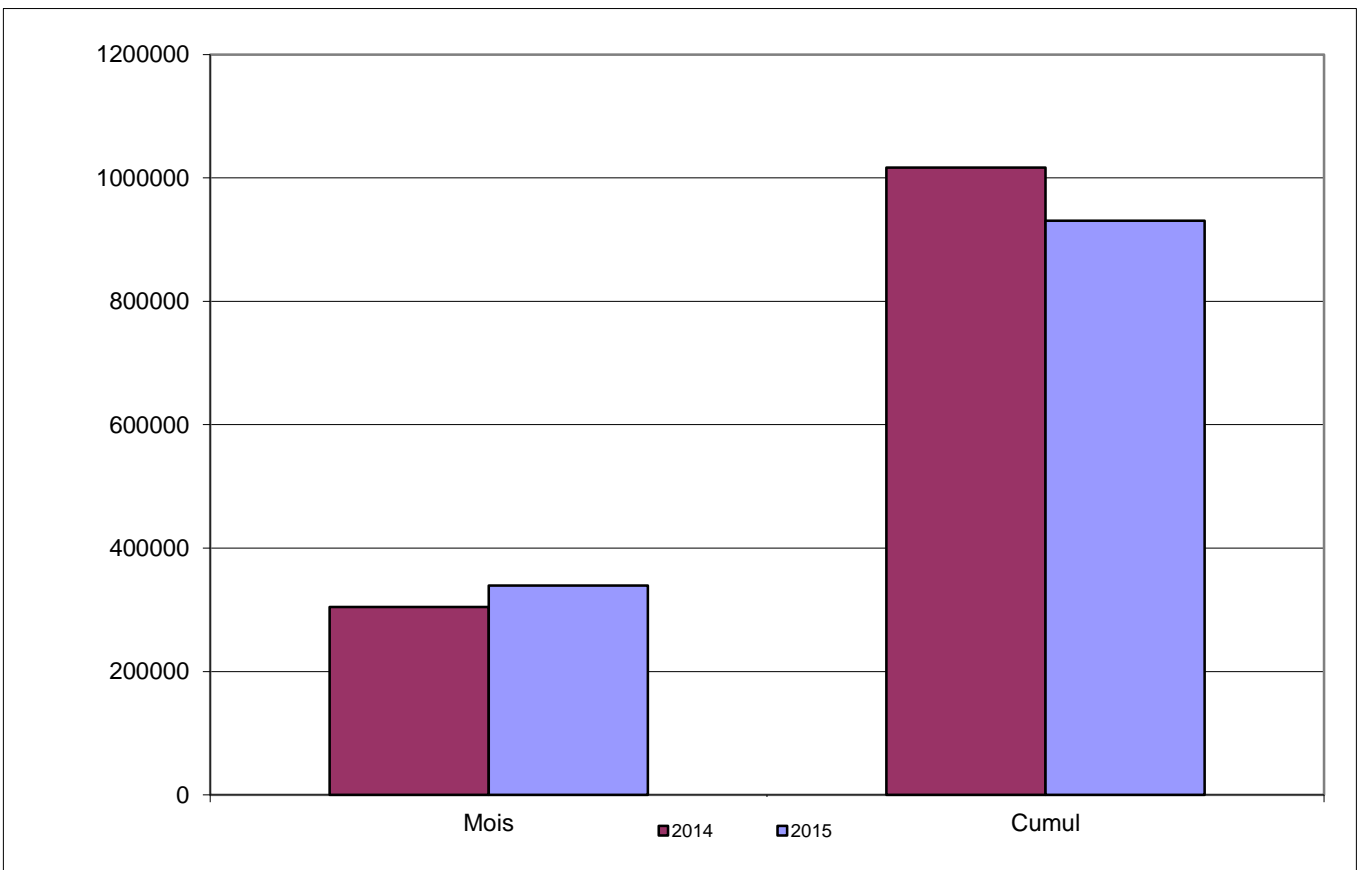
## PORT D'AGADIR

TRAFIC GLOBAL Cumul avril 2015	 <span style="color: red; font-weight: bold; font-size: 1.2em;">-11,8%</span>
1 494 344	
Cumul avril 2014 1 695 125	

IMPORTATIONS Cumul avril 2015	 <span style="color: red; font-weight: bold; font-size: 1.2em;">-28,9%</span>
682 257	
Cumul avril 2014 959 639	

CABOTAGE Cumul avril 2015	<span style="color: green; font-weight: bold; font-size: 1.2em;">30,8%</span> 
178 056	
Cumul avril 2014 136 081	

EXPORTATIONS Cumul avril 2015	<span style="color: green; font-weight: bold; font-size: 1.2em;">5,8%</span> 
634 031	
Cumul avril 2014 599 405	



### IMPORT

Produits	2015	2014	%
Céréales	230 015	486 913	-52,8%
Gasoil	160 162	151 190	5,9%
Butane	57 825	61 010	-5,2%
Huiles	48 553	40 265	20,6%
Charbon	45 224	15 394	193,8%
Aliments de bétails	39 918	67 738	-41,1%

### EXPORT

Produits	2015	2014	%
TC-Tonnage	443 313	448 360	-1,1%
Clinker	88 745	72 393	22,6%
Agrumes & primeurs	29 016	52 547	-44,8%
Barytine	28 736	1 892	1418,8%
Cuivre	27 666	10 938	152,9%
Autre Divers Conventionnel	13 239	8 864	49,4%

### CBOTAGE Imp

Produits	2015	2014	%
Gasoil	146 404	117 292	24,8%
KEROSENE	7 132	8 609	-17,2%
Essence	4 770	10 180	-53,1%
			-
			-

### CABOTAGE Exp

Produits	2015	2014	%
Clinker	19 750	-	-
			-
			-
			-

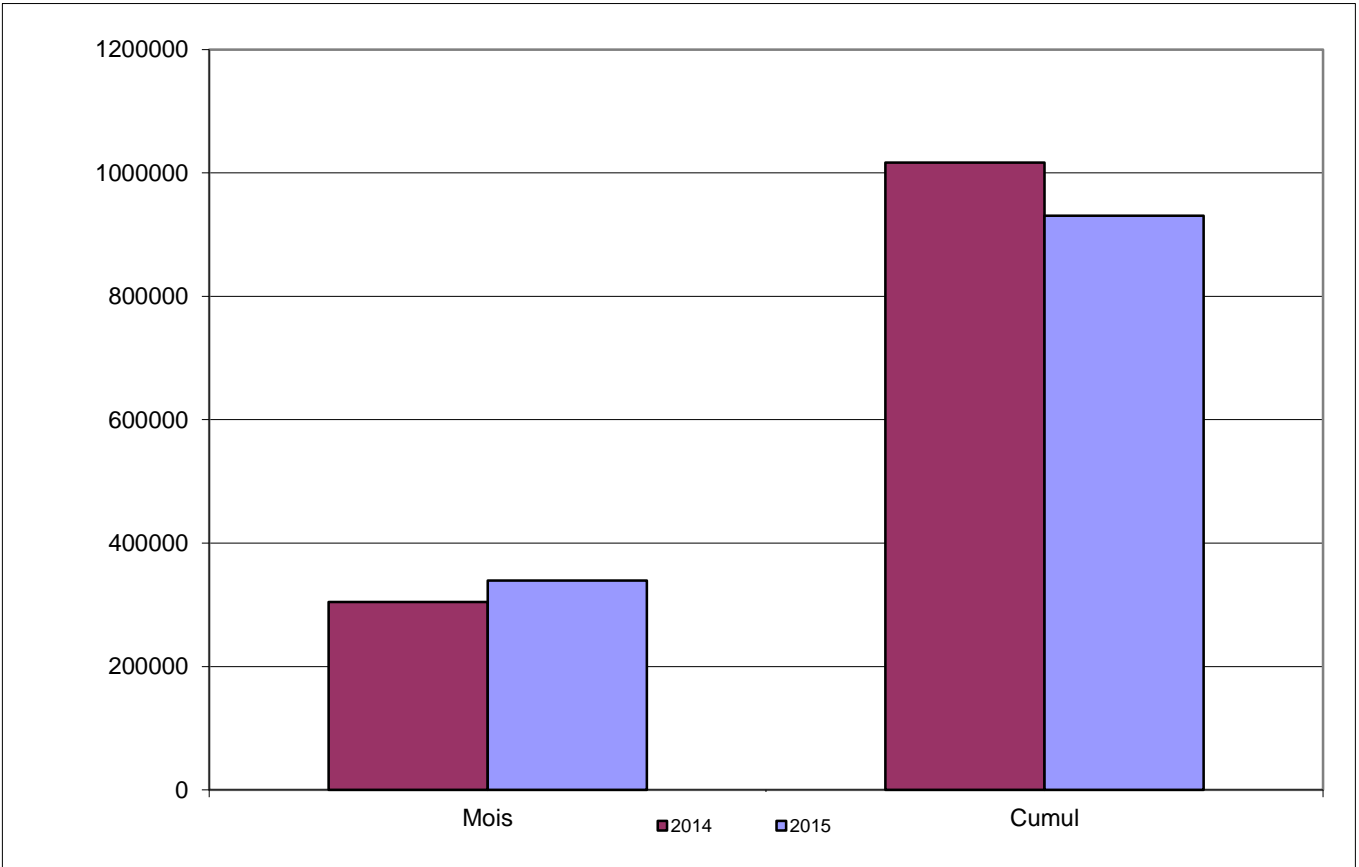
## PORT DE TAN TAN

<b>TRAFIC GLOBAL</b> Cumul avril 2015	-
<b>9 163</b>	-
Cumul avril 2014 0	

<b>IMPORTATIONS</b> Cumul avril 2015	-
<b>4 773</b>	-
Cumul avril 2014 0	

<b>CABOTAGE</b> Cumul avril 2015	-
<b>0</b>	-
Cumul avril 2014 0	

<b>EXPORTATIONS</b> Cumul avril 2015	-
<b>4 390</b>	-
Cumul avril 2014 0	



### IMPORT

Produits	2015	2014	%
Gasoiil	3 646	-	-
Essence	1 127	-	-
-	-	-	-
-	-	-	-
-	-	-	-
-	-	-	-

### EXPORT

Produits	2015	2014	%
Huile de poisson	2 490	-	-
Farine de poisson	1 900	-	-
-	-	-	-
-	-	-	-
-	-	-	-
-	-	-	-

### CBOTAGE Imp

Produits	2015	2014	%
			-
			-
			-
			-
			-

### CABOTAGE Exp

Produits	2015	2014	%
			-
			-
			-
			-
			-

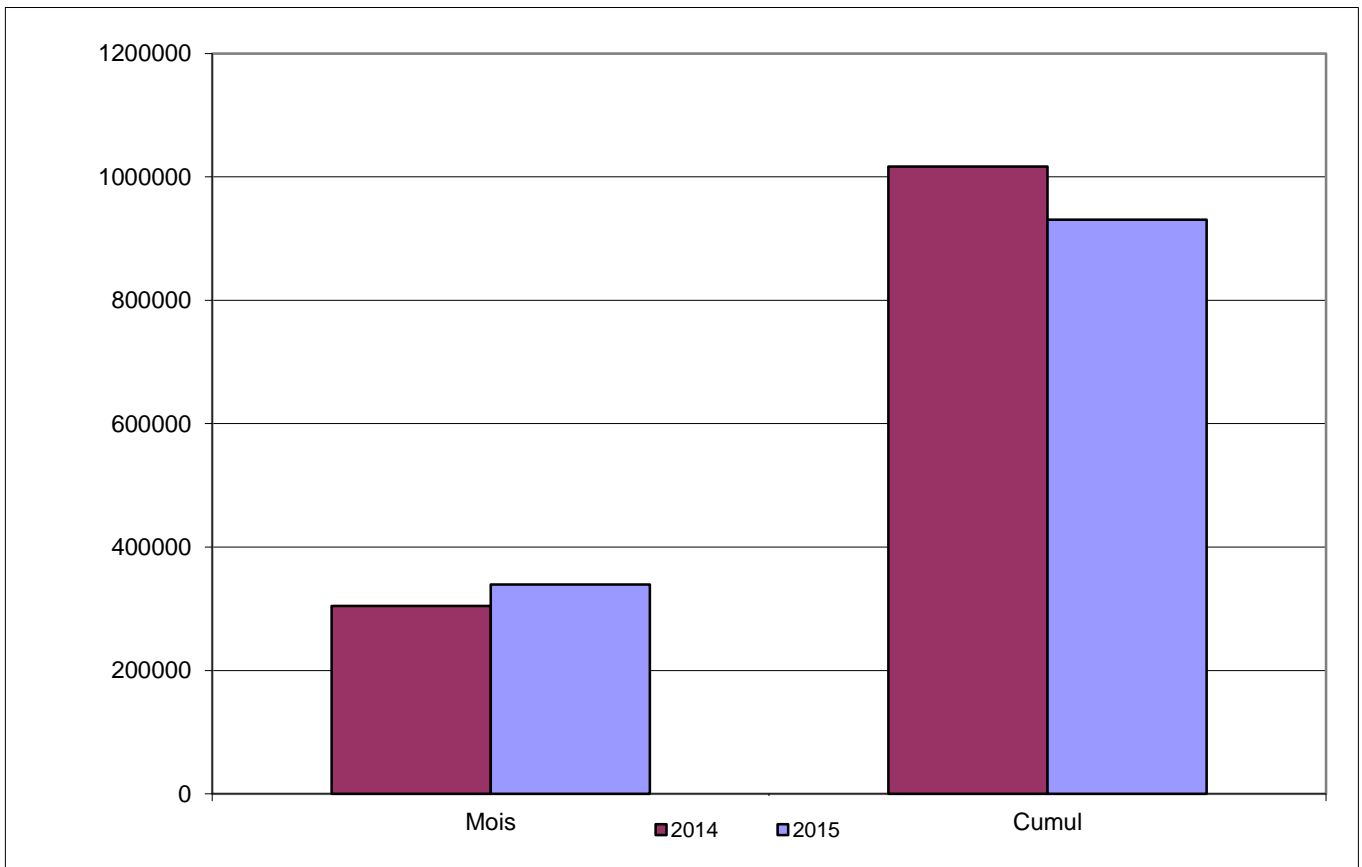
## PORT DE LAAYOUNE

TRAFIC GLOBAL Cumul avril 2015	 <b>-49,0%</b>
<b>553 652</b>	
Cumul avril 2014 1 085 266	

IMPORTATIONS Cumul avril 2015	 <b>-39,6%</b>
<b>70 914</b>	
Cumul avril 2014 117 477	

CABOTAGE Cumul avril 2015	 <b>-1,5%</b>
<b>136 769</b>	
Cumul avril 2014 138 830	

EXPORTATIONS Cumul avril 2015	 <b>-58,3%</b>
<b>345 969</b>	
Cumul avril 2014 828 959	



### IMPORT

Produits	2015	2014	%
Clinker	33 736	29 879	<b>12,9%</b>
Fuel Oil	16 324	18 997	<b>-14,1%</b>
Butane	8 398	8 050	<b>4,3%</b>
Gypse	7 550	2 300	<b>228,3%</b>
Autre Divers Conventionnel	2 862	17 013	<b>-83,2%</b>
Jet	1 976	1 906	<b>3,7%</b>

### EXPORT

Produits	2015	2014	%
Phosphate	258 830	728 872	<b>-64,5%</b>
Sable	61 060	67 676	<b>-9,8%</b>
Farine de poisson en sacs	11 199	-	-
Fuel Oil	10 389	-	-
Farine de poisson	9 839	14 602	<b>-32,6%</b>
Sel	3 536	14 367	<b>-75,4%</b>

### CBOTAGE Imp

Produits	2015	2014	%
Clinker	54 993	80 852	<b>-32,0%</b>
Gasoil	40 677	50 973	<b>-20,2%</b>
Gypse	7 550	-	-
Jet	1 976	2 300	<b>-14,1%</b>

### CABOTAGE Exp

Produits	2015	2014	%
			-
			-
			-
			-

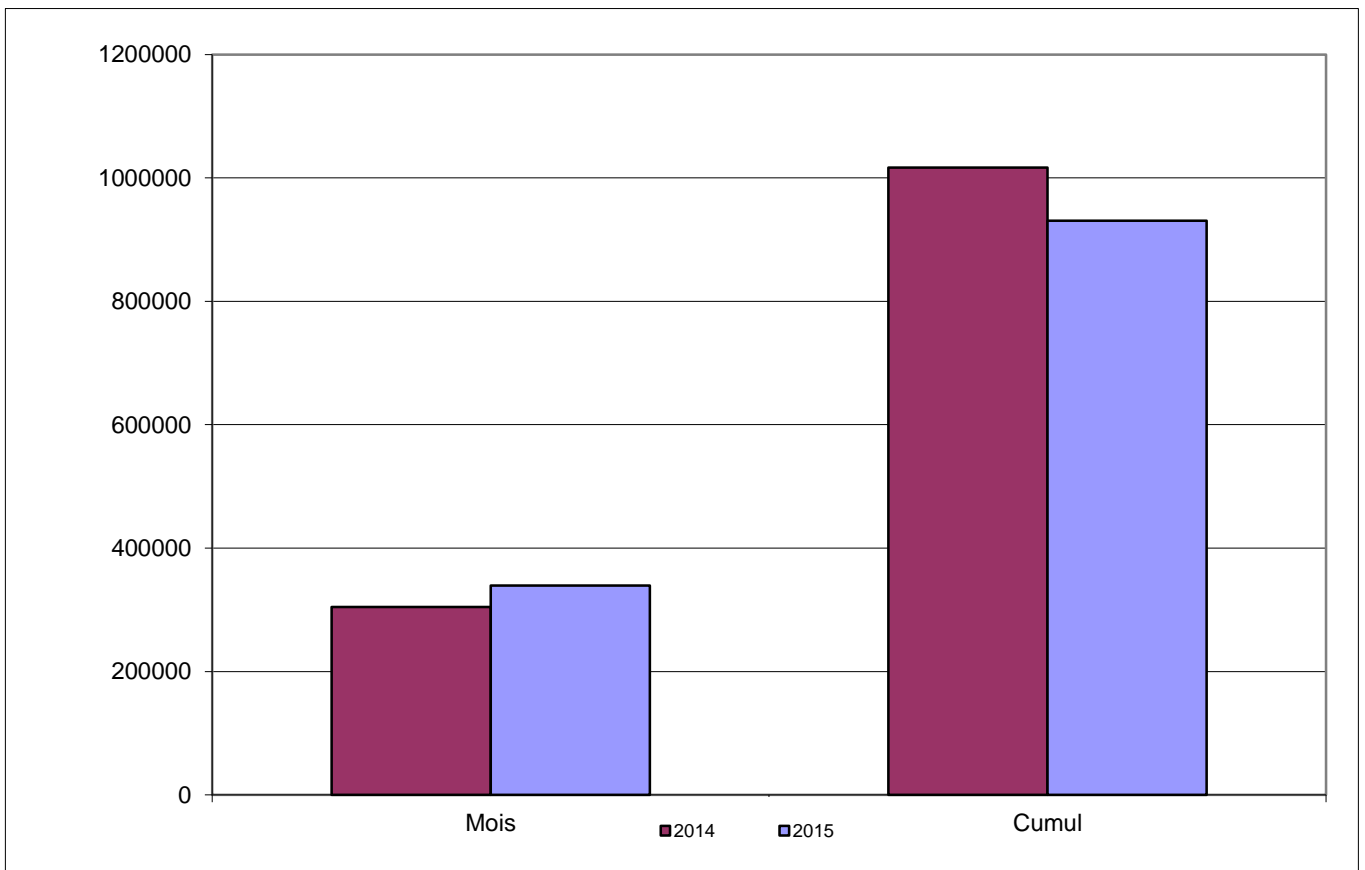
## PORT DE DAKHLA

TRAFIC GLOBAL Cumul avril 2015	 <span style="color: red; font-weight: bold;">-4,5%</span>
127 967	
Cumul avril 2014 133 927	

IMPORTATIONS Cumul avril 2015	<span style="color: green; font-weight: bold;">3,8%</span> 
114 527	
Cumul avril 2014 110 306	

CABOTAGE Cumul avril 2015	 <span style="color: red; font-weight: bold;">-39,9%</span>
13 440	
Cumul avril 2014 22 359	

EXPORTATIONS Cumul avril 2015	 <span style="color: red; font-weight: bold;">-100,0%</span>
0	
Cumul avril 2014 1 262	



### IMPORT

Produits	2015	2014	%
Poisson pélagique	77 984	80 973	-3,7%
Gasoil	18 412	16 531	11,4%
Fuel Oil	7 703	8 294	-7,1%
Pêche hauturière	5 127	1 648	211,1%
Essence	3 051	3 382	-9,8%
Poisson de transit	2 165	-673	-421,7%

### EXPORT

Produits	2015	2014	%
Autre Divers Conventionnel	-	1262	-100,0%
-	-	-	-
-	-	-	-
-	-	-	-
-	-	-	-
-	-	-	-

### CBOTAGE Imp

Produits	2015	2014	%
Gasoil	12 740	20 431	-37,6%
Essence	700	1 928	-63,7%
-	-	-	-
-	-	-	-
-	-	-	-

### CABOTAGE Exp

Produits	2015	2014	%
-	-	-	-
-	-	-	-
-	-	-	-
-	-	-	-