




# Activité Portuaire


**AOÛT 2015**


# SOMMAIRE

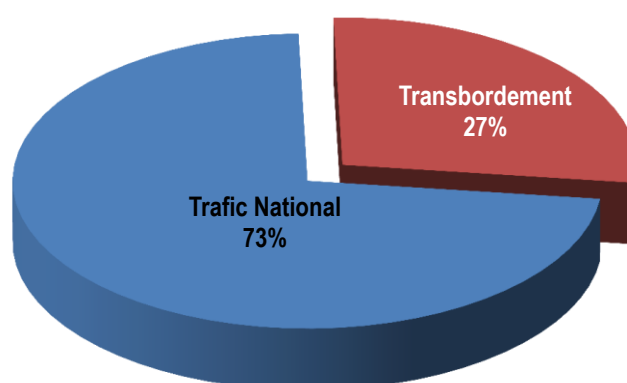
<b>Synthèse</b>	<b>1</b>
<b>Activité Portaire Globale</b>	<b>3</b>
<b>Activité des ports gérés par l'ANP</b>	<b>5</b>
<b>Trafic par port</b>	<b>8</b>
<b>Trafic par mode de conditionnement</b>	<b>12</b>
<b>Trafics Spécifiques</b>	<b>22</b>
<b>Principaux trafics par port</b>	<b>37</b>

## ACTIVITE PORTUAIRE GLOBALE <sup>(1)</sup>


TRAFIC GLOBAL(1) Cumul Août 2015	 -2,4%
<b>75 065 449</b>	
Cumul Août 2014	
<b>76 884 482</b>	




TRAFIC NATIONAL(2) Cumul Août 2015	 -4,0%
<b>54 473 530</b>	
Cumul Août 2014	
<b>56 737 440</b>	

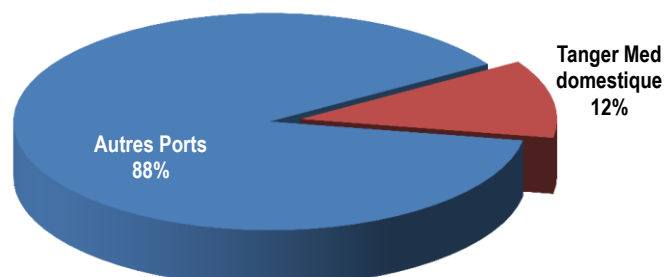
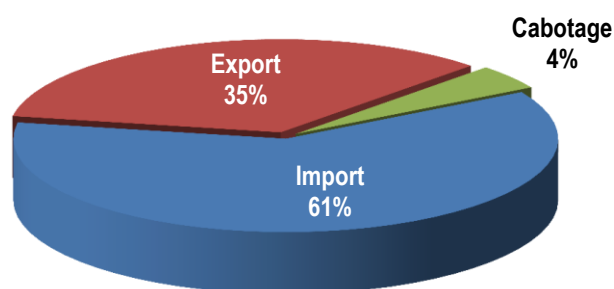
TRANSBORDEMENT Cumul Août 2015	 2,2%
<b>20 591 919</b>	
Cumul Août 2014	
<b>20 147 042</b>	



## ACTIVITE PORTUAIRE NATIONALE <sup>(2)</sup>

TRAFIC NATIONAL(2) Cumul Août 2015	 -4,0%
<b>54 473 530</b>	
Cumul Août 2014	
<b>56 737 440</b>	


IMPORTATIONS		CABOTAGE		EXPORTATIONS	
Cumul Août 2015	 -3,9%	Cumul Août 2015	 -6,8%	Cumul Août 2015	 -3,9%
<b>33 296 537</b>		<b>2 364 940</b>		<b>18 812 053</b>	
Cumul Août 2014		Cumul Août 2014		Cumul Août 2014	
<b>34 635 226</b>		<b>2 536 724</b>		<b>19 565 490</b>	





(1) Trafic global y compris le transbordement


(2) Trafic domestique y compris le trafic import-Export de Tanger Med


## ACTIVITE PORTUAIRE GLOBALE


<b>IMPORTATIONS</b> Cumul Août 2015	
<b>33 296 537</b>	
Cumul Août 2014 34 635 226	
<b>-3,9%</b>	

<b>TRAFIC GLOBAL</b> Cumul Août 2015	
<b>75 065 449</b>	
Cumul Août 2014 76 884 482	
<b>-2,4%</b>	

<b>EXPORTATIONS</b> Cumul Août 2015	
<b>18 812 053</b>	
Cumul Août 2014 19 565 490	
<b>-3,9%</b>	

<b>CABOTAGE IMP</b> Cumul Août 2015	
<b>1 368 368</b>	
Cumul Août 2014 1 431 385	
<b>-4,4%</b>	

<b>TRANSBORDEMENT (*)</b> Cumul Août 2015	
<b>20 591 919</b>	
Cumul Août 2014 20 147 042	
<b>2,2%</b>	

<b>CABOTAGE EXP</b> Cumul Août 2015	
<b>996 572</b>	
Cumul Août 2014 1 105 339	
<b>-9,8%</b>	

## EVOLUTION DES PRINCIPAUX TRAFICS

### A/TRAFIC NATIONAL

NATURE DES TRAFICS	CABOTAGE IMP		CABOTAGE EXP		IMPORT		EXPORT		TOTAL	
	2015	%/ 2014	2015	%/ 2014	2015	%/ 2014	2015	%/ 2014	2015	%/ 2014
<b>Vracs Solides dont:</b>	<b>182 587</b>	<b>6,8%</b>	<b>145 142</b>	<b>-7,2%</b>	<b>14 803 901</b>	<b>-5,3%</b>	<b>11 252 646</b>	<b>-5,2%</b>	<b>26 384 276</b>	<b>-5,2%</b>
- Phosphate	0	-	0	-	0	-	5 449 797	-7,2%	5 449 797	-7,2%
- Céréales	0	-	0	-	4 065 752	-19,2%	38 086	-	4 103 838	-18,5%
- Soufre	0	-	0	-	2 946 315	-1,7%	0	-	2 946 315	-1,7%
- Engrais	0	-	0	-	353 488	25,8%	2 940 897	-15,6%	3 294 385	-12,5%
- Charbon & Coke	0	-	0	-	5 183 669	2,0%	0	-	5 183 669	2,0%
- Clinker	166 737	6,9%	137 592	-12,0%	22 000	-	1 225 058	10,3%	1 551 387	9,0%
<b>Vracs liquides dont:</b>	<b>567 260</b>	<b>-10,6%</b>	<b>469 033</b>	<b>-20,9%</b>	<b>10 238 433</b>	<b>-8,2%</b>	<b>2 935 372</b>	<b>-11,5%</b>	<b>14 210 098</b>	<b>-9,5%</b>
- Hydrocarbures	567 260	-10,6%	469 033	-20,9%	8 623 410	-9,4%	375 846	-53,4%	10 035 549	-13,1%
- Acide phosphorique	0	-	0	-	0	-	2 534 717	1,8%	2 534 717	1,8%
- Ammoniac	0	-	0	-	604 238	6,0%	0	-	604 238	6,0%
- Huiles végétales	0	-	0	-	372 345	1,5%	3 456	251,2%	375 801	2,2%
<b>Trafic unitarisé dont:</b>	<b>600 091</b>	<b>-4,1%</b>	<b>382 397</b>	<b>7,5%</b>	<b>6 018 546</b>	<b>3,1%</b>	<b>4 135 198</b>	<b>8,2%</b>	<b>11 136 232</b>	<b>4,6%</b>
- Conteneurs En EVP	58 729	1,1%	63 618	5,5%	319 355	-1,0%	315 796	-0,8%	757 498	-0,3%
En Tonne	600 091	-4,1%	382 397	7,5%	3 916 333	-1,8%	2 122 767	7,6%	7 021 588	1,1%
- RORO dont	0	-	0	-	2 102 213	13,6%	2 012 431	8,8%	4 114 644	11,2%
*TIR En nombre	-	-	-	-	82 254	5,9%	87 514	11,7%	169 768	8,9%
En Tonne	-	-	-	-	1 888 761	8,1%	1 991 726	8,4%	3 880 487	8,3%
<b>Divers</b>	<b>344</b>	<b>-</b>	<b>0</b>	<b>-</b>	<b>2 253 743</b>	<b>11,5%</b>	<b>488 837</b>	<b>-11,9%</b>	<b>2 742 924</b>	<b>6,4%</b>
- Bois & dérivés	0	-	0	-	584 445	27,7%	0	-	584 445	27,7%
- Produits sidérurgiques	0	-	0	-	1 149 476	17,8%	25 151	4,8%	1 174 627	17,5%
- Agrumes et primeurs	0	-	0	-	0	-	36 660	-47,2%	36 660	-47,2%

### B/TRAFIC DE TRANSBORDEMENT

NATURE DES TRAFICS	DECHARGEMENT		CHARGEMENT		TOTAL	
	2015	%/ 2014	2015	%/ 2014	2015	%/ 2014
- Conteneurs en tonne	10 497 709	2,5%	10 094 210	2,0%	20 591 919	2,2%
- Conteneurs en EVP	1 013 846	2,4%	976 993	1,2%	1 990 839	1,8%

(\*) Tanger-Med

## ACTIVITE DES PORTS GERES PAR L'ANP

<b>IMPORTATIONS</b> Cumul Août 2015	
<b>29 145 507</b>	
Cumul Août 2014 30 877 463	-5,6%

<b>EXPORTATIONS</b> Cumul Août 2015	
<b>16 612 089</b>	
Cumul Août 2014 17 528 929	-5,2%

<b>TRAFIC GLOBAL</b> Cumul Août 2015	
<b>48 122 536</b>	
Cumul Août 2014 50 943 116	-5,5%

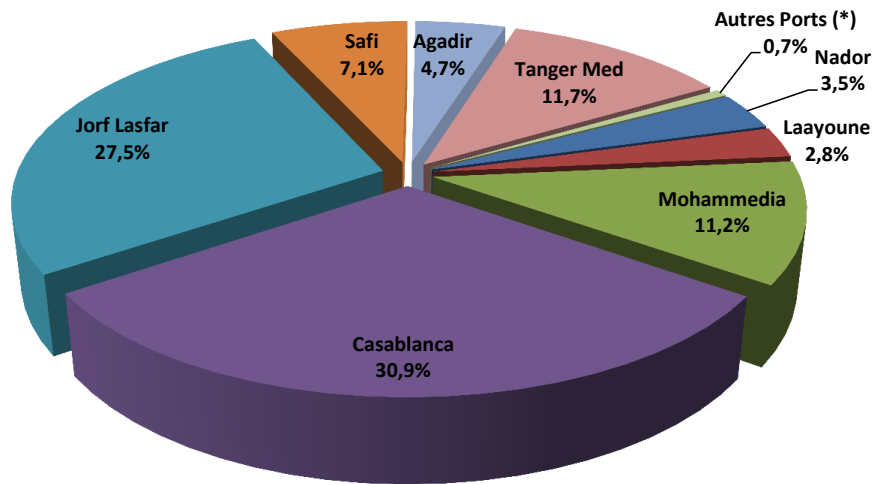
<b>CABOTAGE IMP</b> Cumul Août 2015	
<b>1 368 368</b>	
Cumul Août 2014 1 431 385	-4,4%

<b>CABOTAGE EXP</b> Cumul Août 2015	
<b>996 572</b>	
Cumul Août 2014 1 105 339	-9,8%

## EVOLUTION DES PRINCIPAUX TRAFICS

NATURE DES TRAFICS	CABOTAGE IMP		CABOTAGE EXP		IMPORT		EXPORT		TOTAL	
	2015	%/ 2014	2015	%/ 2014	2015	%/ 2014	2015	%/ 2014	2015	%/ 2014
<b>Vracs Solides dont:</b>	<b>182 587</b>	<b>6,8%</b>	<b>145 142</b>	<b>-7,2%</b>	<b>14 573 692</b>	<b>-5,6%</b>	<b>11 226 415</b>	<b>-5,1%</b>	<b>26 127 836</b>	<b>-5,3%</b>
- Phosphate	0	-	0	-	0	-	5 449 797	-7,2%	5 449 797	-7,2%
- Céréales	0	-	0	-	3 847 610	-20,8%	38 086	-	3 885 696	-20,0%
- Soufre	0	-	0	-	2 946 315	-1,7%	0	-	2 946 315	-1,7%
- Engrais	0	-	0	-	353 488	25,8%	2 940 897	-15,6%	3 294 385	-12,5%
- Charbon & Coke	0	-	0	-	5 183 669	2,0%	0	-	5 183 669	2,0%
- Clinker	166 737	6,9%	137 592	-12,0%	188 737	21,0%	1 362 650	7,6%	1 855 716	6,9%
<b>Vracs liquides dont:</b>	<b>567 260</b>	<b>-10,6%</b>	<b>469 033</b>	<b>-20,9%</b>	<b>8 728 513</b>	<b>-11,2%</b>	<b>2 935 372</b>	<b>-11,5%</b>	<b>12 700 178</b>	<b>-11,6%</b>
- Hydrocarbures	567 260	-10,6%	469 033	-20,9%	7 113 490	-13,2%	375 846	-53,4%	8 525 629	-16,6%
- Acide phosphorique	0	-	0	-	0	-	2 534 717	1,8%	2 534 717	1,8%
- Ammoniac	0	-	0	-	604 238	6,0%	0	-	604 238	6,0%
- Huiles végétales	0	-	0	-	372 345	1,5%	3 456	251,2%	375 801	2,2%
<b>Trafic unitarisé dont:</b>	<b>600 091</b>	<b>-4,1%</b>	<b>382 397</b>	<b>7,5%</b>	<b>3 755 884</b>	<b>2,3%</b>	<b>1 961 465</b>	<b>7,4%</b>	<b>6 699 837</b>	<b>-11,8%</b>
- Conteneurs En EVP	58 729	1,1%	63 618	5,5%	282 219	-1,0%	277 983	-2,0%	682 549	-0,7%
En Tonne	600 091	-4,1%	382 397	7,5%	3 448 970	-0,9%	1 904 097	7,0%	6 335 555	1,5%
- RORO dont	0	-	0	-	306 914	60,6%	57 368	22,7%	364 282	53,2%
*TIR En tonne	0	-	0	-	93 462	7,0%	36 663	7,9%	130 125	7,3%
En Nombre	0	-	0	-	3 627	-1,3%	1 780	8,8%	5 407	1,8%
<b>Divers</b>	<b>344</b>	<b>-</b>	<b>0</b>	<b>-</b>	<b>2 105 504</b>	<b>8,6%</b>	<b>488 837</b>	<b>-11,9%</b>	<b>2 594 685</b>	<b>4,0%</b>
- Bois & dérivés	0	-	0	-	583 096	27,7%	0	-	583 096	27,7%
- Produits sidérurgiques	0	-	0	-	1 045 694	14,0%	25 151	4,8%	1 070 845	13,8%
- Agrumes et primeurs	0	-	0	-	0	-	36 660	-47,2%	36 660	-47,2%

## PART DE CHAQUE PORT DANS LE TRAFIC GLOBAL (Hors Transbordement)



(\*) Ports de Tan Tan & Dakhla

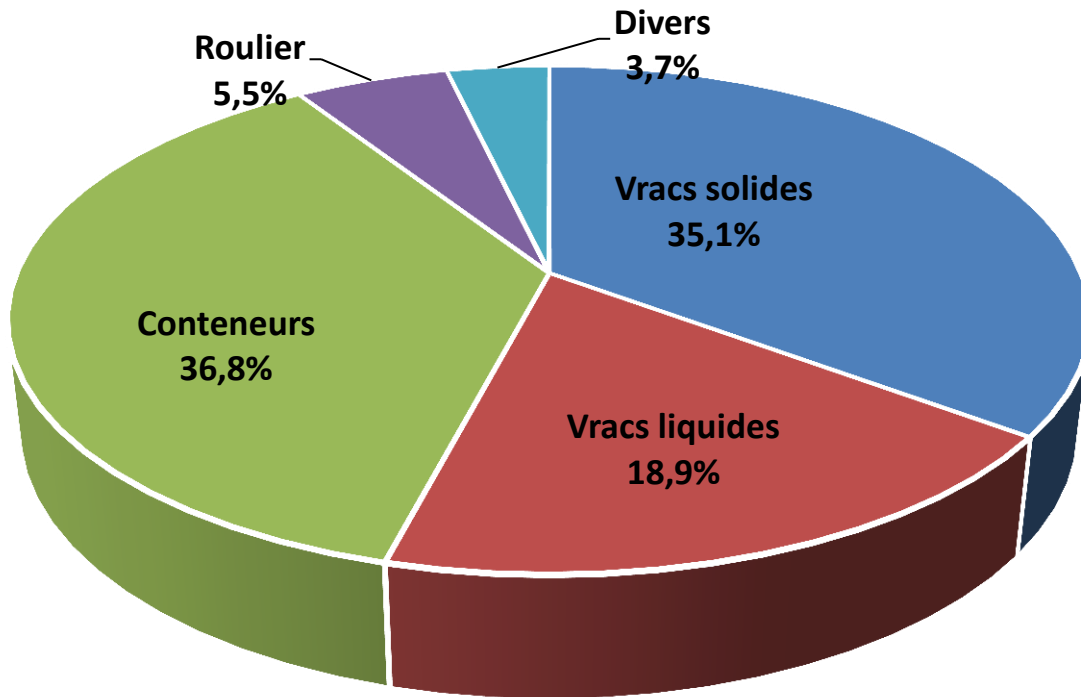
### A/TRAFIC DOMESTIQUE

	Cabotage Imp		Cabotage Exp		IMPORT		EXPORT		TOTAL	
	2015	%/ 2014	2015	%/ 2014	2015	%/ 2014	2015	%/ 2014	2015	%/ 2014
NADOR	85 156	-28,5%	0	-	929 537	-16,6%	865 957	12,1%	1 880 650	-6,3%
TANGER VILLE	0	-	0	-	3 597	9,7%	0	-	3 597	9,7%
MOHAMMEDIA	46 532	-	373 041	-29,3%	5 240 724	-20,4%	420 158	-49,6%	6 080 455	-23,5%
CASABLANCA	600 091	-4,1%	382 397	7,5%	9 581 359	-5,1%	6 274 430	12,2%	16 838 277	1,0%
JORF-LASFAR	5 671	-91,5%	85 603	12,2%	10 489 523	6,9%	4 415 199	-8,9%	14 995 996	1,3%
SAFI	0	-	56 913	-31,9%	1 231 696	-5,3%	2 576 947	-5,8%	3 865 556	-6,2%
AGADIR	302 696	9,3%	88 229	43,3%	1 187 647	-21,2%	972 687	12,2%	2 551 259	-5,9%
TAN-TAN	18 430	-	0	-	4 773	90,9%	4 752	-57,3%	27 955	104,9%
LAAYOUNE	278 740	-3,5%	10 389	-	175 499	-21,6%	1 081 959	-42,1%	1 546 587	-35,0%
DAKHLA	31 052	-42,3%	0	-	301 152	28,4%	0	-100,0%	332 204	14,3%
<b>TOTAL PORTS ANP</b>	<b>1 368 368</b>	<b>-4,4%</b>	<b>996 572</b>	<b>-9,8%</b>	<b>29 145 507</b>	<b>-5,6%</b>	<b>16 612 089</b>	<b>-5,2%</b>	<b>48 122 536</b>	<b>-5,5%</b>
TANGER MED	NC	-	NC	-	4 151 030	10,5%	2 199 964	8,0%	6 350 994	9,6%
<b>TOTAL DOMESTIQUE</b>	<b>1 368 368</b>	<b>-4,4%</b>	<b>996 572</b>	<b>-9,8%</b>	<b>33 296 537</b>	<b>-3,9%</b>	<b>18 812 053</b>	<b>-3,9%</b>	<b>54 473 530</b>	<b>-4,0%</b>

### B/TRAFIC DE TRANSBORDEMENT

PORTS	DECHARGEMENT		CHARGEMENT		TOTAL	
	2015	%/ 2014	2015	%/ 2014	2015	%/ 2014
TANGER MED	10 497 709	2,5%	10 094 210	2,0%	20 591 919	2,2%

## TRAFIC GLOBAL PAR MODE DE CONDITIONNEMENT



Trafic des ports gérés par l'ANP	Unité	2015	2 014	%
Vrac solides	T	26 127 836	27 595 606	-5,3%
Vrac liquides	T	12 700 178	14 372 464	-11,6%
Conteneurs	EVP	682 549	687 305	-0,7%
Conteneurs	T	6 335 555	6 242 372	1,5%
Roulier	T	364 282	237 852	53,2%
TIR	Nbre	5 407	5 310	1,8%
Divers	T	2 594 685	2 494 735	4,0%

Activité du port de Tanger Med	Unité	2015	2 014	%
<b>Conteneurs</b>				
Trafic Domestique	EVP	74 949	72 182	3,8%
	T	686 033	699 774	-2,0%
Trafic Transbordement	EVP	1 990 839	1 954 810	1,8%
	T	20 591 919	20 147 042	2,2%
<b>TIR</b>	Nbre	164 361	150 641	9,1%
	T	3 750 362	3 463 093	8,3%
<b>Vrac Solides</b>	T	256 440	226 709	13,1%
<b>Vrac Liquides</b>	T	1 509 920	1 322 391	14,2%
<b>Divers Conventionnel</b>	T	148 239	82 357	80,0%



# Trafic par port



**TRAFIC GLOBAL PAR PORT- Hors Transbordement- (EN TONNES)**

	MOIS			CUMUL		
	Août 2015	Août 2 014	VARIAT. en %	Août 2015	Août 2014	VARIAT. en %
<b>NADOR</b>	171 291	227 550	-24,7%	1 880 650	2 006 688	-6,3%
<b>TANGER VILLE</b>	627	264	137,5%	3 597	3 278	9,7%
<b>MOHAMMEDIA</b>	319 618	829 027	-61,4%	6 080 455	7 944 313	-23,5%
<b>CASABLANCA</b>	2 064 853	1 857 969	11,1%	16 838 277	16 669 073	1,0%
<b>JORF LASFAR</b>	2 194 273	2 023 075	8,5%	14 995 996	14 803 955	1,3%
<b>SAFI</b>	489 760	487 599	0,4%	3 865 556	4 119 344	-6,2%
<b>AGADIR</b>	252 110	235 928	6,9%	2 551 259	2 712 018	-5,9%
<b>TAN-TAN</b>	362	867	-58,2%	27 955	13 641	104,9%
<b>LAAYOUNE</b>	323 660	305 179	6,1%	1 546 587	2 380 171	-35,0%
<b>DAKHLA</b>	58 185	45 716	27,3%	332 204	290 635	14,3%
<b>TOTAL PORTS ANP</b>	<b>5 874 739</b>	<b>6 013 174</b>	<b>-2,3%</b>	<b>48 122 536</b>	<b>50 943 116</b>	<b>-5,5%</b>
<b>TANGER MED</b>	605 928	2 284 226	-73,5%	6 350 994	5 794 324	9,6%
<b>TOTAL I/X</b>	<b>6 480 667</b>	<b>8 297 400</b>	<b>-21,9%</b>	<b>54 473 530</b>	<b>56 737 440</b>	<b>-4,0%</b>

**TRAFIC GLOBAL IMPORT-EXPORT PAR PORT (EN TONNES)**

	IMPORT		EXPORT		TOTAL	
	MOIS	CUMUL	MOIS	CUMUL	MOIS	CUMUL
<b>NADOR</b>	67 616	929 537	92 026	865 957	159 642	1 795 494
<b>TANGER VILLE</b>	627	3 597	0	0	627	3 597
<b>MOHAMMEDIA</b>	278 027	5 240 724	0	420 158	278 027	5 660 882
<b>CASABLANCA</b>	1 104 283	9 581 359	871 824	6 274 430	1 976 107	15 855 789
<b>JORF LASFAR</b>	1 542 959	10 489 523	646 101	4 415 199	2 189 060	14 904 722
<b>SAFI</b>	159 950	1 231 696	329 810	2 576 947	489 760	3 808 643
<b>AGADIR</b>	140 511	1 187 647	64 140	972 687	204 651	2 160 334
<b>TAN-TAN</b>	0	4 773	362	4 752	362	9 525
<b>LAAYOUNE</b>	24 942	175 499	262 720	1 081 959	287 662	1 257 458
<b>DAKHLA</b>	55 732	301 152	0	0	55 732	301 152
<b>TOTAL ANP2015</b>	<b>3 374 647</b>	<b>29 145 507</b>	<b>2 266 983</b>	<b>16 612 089</b>	<b>5 641 630</b>	<b>45 757 596</b>
<b>TOTAL ANP2014</b>	<b>3 586 040</b>	<b>30 877 463</b>	<b>2 104 501</b>	<b>17 528 929</b>	<b>5 690 541</b>	<b>48 406 392</b>
<b>VARIAT en %</b>	<b>-5,9%</b>	<b>-5,6%</b>	<b>7,7%</b>	<b>-5,2%</b>	<b>-0,9%</b>	<b>-5,5%</b>
<b>TANGER MED 2015</b>	<b>462 520</b>	<b>4 151 030</b>	<b>143 408</b>	<b>2 199 964</b>	<b>605 928</b>	<b>6 350 994</b>
<b>TANGER MED 2014</b>	<b>355 386</b>	<b>3 757 763</b>	<b>112 461</b>	<b>2 036 561</b>	<b>467 847</b>	<b>5 794 324</b>
<b>VARIAT en %</b>	<b>30,1%</b>	<b>10,5%</b>	<b>27,5%</b>	<b>8,0%</b>	<b>29,5%</b>	<b>9,6%</b>
<b>TOTAL I/X 2015</b>	<b>3 837 167</b>	<b>33 296 537</b>	<b>2 410 391</b>	<b>18 812 053</b>	<b>6 247 558</b>	<b>52 108 590</b>
<b>TOTAL I/X 2014</b>	<b>3 941 426</b>	<b>34 635 226</b>	<b>2 216 962</b>	<b>19 565 490</b>	<b>6 158 388</b>	<b>54 200 716</b>
<b>VARIAT en %</b>	<b>-2,6%</b>	<b>-3,9%</b>	<b>8,7%</b>	<b>-3,9%</b>	<b>1,4%</b>	<b>-3,9%</b>

**TRAFIC CABOTAGE PAR PORT EN TONNAGE**

PORT	CABOTAGE-IMPORT		CABOTAGE-EXPORT		TOTAL	
	MOIS	CUMUL	MOIS	CUMUL	MOIS	CUMUL
NADOR	11 649	85 156	0	0	11 649	85 156
MOHAMMEDIA	11 066	46 532	30 525	373 041	41 591	419 573
CASABLANCA	59 256	600 091	29 490	382 397	88 746	982 488
JORF LASFAR	0	5 671	5 213	85 603	5 213	91 274
SAFI	0	0	0	56 913	0	56 913
AGADIR	30 427	302 696	17 032	88 229	47 459	390 925
TAN-TAN	0	18 430	0	0	0	18 430
LAAYOUNE	35 998	278 740	0	10 389	35 998	289 129
DAKHLA	2 453	31 052	0	0	2 453	31 052
<b>TOTAL Ports ANP 2015</b>	<b>150 849</b>	<b>1 368 368</b>	<b>82 260</b>	<b>996 572</b>	<b>233 109</b>	<b>2 364 940</b>
<b>TOTAL Ports ANP 2014</b>	<b>180 973</b>	<b>1 431 385</b>	<b>141 660</b>	<b>1 105 339</b>	<b>322 633</b>	<b>2 536 724</b>
<b>VARIAT en %</b>	<b>-16,6%</b>	<b>-4,4%</b>	<b>-41,9%</b>	<b>-9,8%</b>	<b>-27,7%</b>	<b>-6,8%</b>



# Trafic par mode de conditionnement

**TRAFIC GLOBAL -Hors Transbordement -  
VENTILE PAR MODE DE CONDITIONNEMENT (EN TONNES)**

NATURE	Cumul Août 2015	Cumul Août 2014	Var. en %
<b>Vrac liquides</b>			
Hydrocarbures	10 035 549	11 548 962	-13,1%
Acide Phosphorique	2 534 717	2 490 640	1,8%
Ammoniac	604 238	569 933	6,0%
Huiles végétales	375 801	367 721	2,2%
Autres vracs liquides	659 793	717 599	-8,1%
<b>TOTAL 1</b>	<b>14 210 098</b>	<b>15 694 855</b>	<b>-9,5%</b>
<b>Vrac solides</b>			
Céréales	4 103 838	5 034 083	-18,5%
Engrais	3 294 385	3 765 083	-12,5%
Phosphates	5 449 797	5 871 657	-7,2%
Charbon & Coke	5 183 669	5 084 406	2,0%
Soufre	2 946 315	2 997 128	-1,7%
Autres vracs solides	5 406 272	5 069 958	6,6%
<b>TOTAL 2</b>	<b>26 384 276</b>	<b>27 822 315</b>	<b>-5,2%</b>
<b>Marchandises générales</b>			
Conteneurs	7 021 588	6 942 146	1,1%
Ro-Ro	4 114 644	3 700 945	11,2%
Divers	2 742 924	2 577 092	6,4%
<b>TOTAL 3</b>	<b>13 879 156</b>	<b>13 220 183</b>	<b>5,0%</b>
<b>Total Général (1+2+3)</b>	<b>54 473 530</b>	<b>56 737 440</b>	<b>-4,0%</b>

**TRAFIC DES VRAC SOLIDES (EN TONNES)**

	MOIS			CUMUL		
	Août 2015	Août 2014	VARIAT. en %	Août 2015	Août 2014	VARIAT. en %
NADOR	114 394	166 229	-31,2%	1 449 992	1 453 661	-0,3%
MOHAMMEDIA	0	3 001	-100,0%	38 043	22 708	67,5%
CASABLANCA	1 217 622	1 043 481	16,7%	9 192 048	9 314 317	-1,3%
JORF LASFAR	1 596 057	1 539 767	3,7%	11 017 115	11 085 590	-0,6%
SAFI	277 163	274 442	1,0%	2 365 607	2 672 850	-11,5%
AGADIR	75 694	95 562	-20,8%	837 457	1 050 558	-20,3%
TAN-TAN	0	0	-	0	0	-
LAAYOUNE	274 875	272 536	0,9%	1 227 574	1 995 922	-38,5%
DAKHLA	0	0	-	0	0	-
<b>TOTAL PORTS ANP</b>	<b>3 555 805</b>	<b>3 395 018</b>	<b>4,7%</b>	<b>26 127 836</b>	<b>27 595 606</b>	<b>-5,3%</b>
TANGER MED	8 128	0	-	256 440	226 709	13,1%
<b>TOTAL I/X</b>	<b>3 563 933</b>	<b>3 395 018</b>	<b>5,0%</b>	<b>26 384 276</b>	<b>27 822 315</b>	<b>-5,2%</b>

**TRAFIC DES VRAC SOLIDES : IMPORT-EXPORT**

	IMPORT		EXPORT		TOTAL	
	Août 2015	CUMUL	Août 2015	CUMUL	Août 2015	CUMUL
NADOR	24 794	621 284	89 600	828 708	114 394	1 449 992
MOHAMMEDIA	0	0	0	38 043	0	38 043
CASABLANCA	530 413	4 398 428	687 209	4 793 620	1 217 622	9 192 048
JORF LASFAR	1 160 891	7 828 829	435 166	3 188 286	1 596 057	11 017 115
SAFI	159 950	1 219 602	117 213	1 089 092	277 163	2 308 694
AGADIR	52 397	505 549	6 265	243 679	58 662	749 228
TAN-TAN	0	0	0	0	0	0
LAAYOUNE	0	0	253 691	1 044 987	253 691	1 044 987
DAKHLA	0	0	0	0	0	0
<b>TOTAL ANP2015</b>	<b>1 928 445</b>	<b>14 573 692</b>	<b>1 589 144</b>	<b>11 226 415</b>	<b>3 517 589</b>	<b>25 800 107</b>
<b>TOTAL ANP2014</b>	<b>1 811 301</b>	<b>15 438 440</b>	<b>1 551 279</b>	<b>11 829 718</b>	<b>3 362 580</b>	<b>27 268 158</b>
<b>VARIAT en %</b>	<b>6,5%</b>	<b>-5,6%</b>	<b>2,4%</b>	<b>-5,1%</b>	<b>4,6%</b>	<b>-5,4%</b>
<b>TANGER MED 2015</b>	<b>4 628</b>	<b>230 209</b>	<b>3 500</b>	<b>26 231</b>	<b>8 128</b>	<b>256 440</b>
<b>TANGER MED 2014</b>	<b>0</b>	<b>186 747</b>	<b>0</b>	<b>39 962</b>	<b>0</b>	<b>226 709</b>
<b>VARIAT en %</b>	<b>-</b>	<b>23,3%</b>	<b>-</b>	<b>-34,4%</b>	<b>-</b>	<b>13,1%</b>
<b>TOTAL I/X 2015</b>	<b>1 933 073</b>	<b>14 803 901</b>	<b>1 592 644</b>	<b>11 252 646</b>	<b>3 525 717</b>	<b>26 056 547</b>
<b>TOTAL I/X 2014</b>	<b>1 811 301</b>	<b>15 625 187</b>	<b>1 551 279</b>	<b>11 869 680</b>	<b>3 362 580</b>	<b>27 494 867</b>
<b>VARIAT en %</b>	<b>6,7%</b>	<b>-5,3%</b>	<b>2,7%</b>	<b>-5,2%</b>	<b>4,9%</b>	<b>-5,2%</b>

**TRAFIC DES VRAC SOLIDES : Cabotage**

	CABOTAGE-IMPORT		CABOTAGE-EXPORT		TOTAL	
	Août 2015	CUMUL	Août 2015	CUMUL	Août 2015	CUMUL
<b>2015</b>						
NADOR	0	0	0	0	0	0
MOHAMMEDIA	0	0	0	0	0	0
CASABLANCA	0	0	0	0	0	0
JORF LASFAR	0	0	0	0	0	0
SAFI	0	0	0	56 913	0	56 913
AGADIR	0	0	17 032	88 229	17 032	88 229
TAN-TAN	0	0	0	0	0	0
LAAYOUNE	21 184	182 587	0	0	21 184	182 587
DAKHLA	0	0	0	0	0	0
<b>TOTAL ANP2015</b>	<b>21 184</b>	<b>182 587</b>	<b>17 032</b>	<b>145 142</b>	<b>38 216</b>	<b>327 729</b>
<b>TOTAL ANP2014</b>	<b>16 219</b>	<b>171 019</b>	<b>16 219</b>	<b>156 429</b>	<b>32 438</b>	<b>327 448</b>
<b>VARIAT en %</b>	<b>30,6%</b>	<b>6,8%</b>	<b>5,0%</b>	<b>-7,2%</b>	<b>17,8%</b>	<b>0,1%</b>



**TRAFIC DES VRACS LIQUIDES (EN TONNES)**

	MOIS			CUMUL		
	Août 2015	Août 2014	VARIAT. en %	Août 2015	Août 2014	VARIAT. en %
<b>NADOR</b>	21 319	25 231	-15,5%	223 966	261 549	-14,4%
<b>MOHAMMEDIA</b>	319 618	826 026	-61,3%	6 042 412	7 921 605	-23,7%
<b>CASABLANCA</b>	27 257	42 497	-35,9%	273 958	292 803	-6,4%
<b>JORF LASFAR</b>	557 362	452 182	23,3%	3 817 943	3 581 423	6,6%
<b>SAFI</b>	200 988	202 203	-0,6%	1 395 081	1 349 457	3,4%
<b>AGADIR</b>	65 839	50 235	31,1%	550 850	532 728	3,4%
<b>TAN-TAN</b>	362	867	-58,2%	25 711	8 477	203,3%
<b>LAAYOUNE</b>	40 371	28 881	39,8%	279 189	318 082	-12,2%
<b>DAKHLA</b>	10 327	14 758	-30,0%	91 068	106 340	-14,4%
<b>TOTAL PORTS ANP</b>	<b>1 243 443</b>	<b>1 642 880</b>	<b>-24,3%</b>	<b>12 700 178</b>	<b>14 372 464</b>	<b>-11,6%</b>
<b>TANGER MED</b>	241 535	164 303	47,0%	1 509 920	1 322 391	14,2%
<b>TOTAL I/X</b>	<b>1 484 978</b>	<b>1 807 183</b>	<b>-17,8%</b>	<b>14 210 098</b>	<b>15 694 855</b>	<b>-9,5%</b>

**TRAFIC DES VRAC LIQUIDES : IMPORT-EXPORT**

	IMPORT		EXPORT		TOTAL	
	Août 2015	CUMUL	Août 2015	CUMUL	Août 2015	CUMUL
<b>NADOR</b>	9 670	138 810	0	0	9 670	138 810
<b>MOHAMMEDIA</b>	278 027	5 240 724	0	382 115	278 027	5 622 839
<b>CASABLANCA</b>	27 257	268 291	0	5 667	27 257	273 958
<b>JORF LASFAR</b>	351 656	2 571 194	200 493	1 155 475	552 149	3 726 669
<b>SAFI</b>	0	10 699	200 988	1 384 382	200 988	1 395 081
<b>AGADIR</b>	35 412	246 576	0	1 578	35 412	248 154
<b>TAN-TAN</b>	0	22 859	362	2 852	362	25 711
<b>LAAYOUNE</b>	23 925	169 344	1 632	3 303	25 557	172 647
<b>DAKHLA</b>	7 874	60 016	0	0	7 874	60 016
<b>TOTAL ANP 2015</b>	<b>733 821</b>	<b>8 728 513</b>	<b>403 475</b>	<b>2 935 372</b>	<b>1 137 296</b>	<b>11 663 885</b>
<b>TOTAL ANP 2014</b>	<b>1 152 238</b>	<b>9 826 902</b>	<b>339 352</b>	<b>3 317 812</b>	<b>1 491 590</b>	<b>13 144 714</b>
<b>VARIAT en %</b>	<b>-36,3%</b>	<b>-11,2%</b>	<b>18,9%</b>	<b>-11,5%</b>	<b>-23,8%</b>	<b>-11,3%</b>
<b>TANGER MED 2015</b>	<b>241 535</b>	<b>1 509 920</b>	<b>0</b>	<b>0</b>	<b>241 535</b>	<b>1 509 920</b>
<b>TANGER MED 2014</b>	<b>164 303</b>	<b>1 322 391</b>	<b>0</b>	<b>0</b>	<b>164 303</b>	<b>1 322 391</b>
<b>VARIAT en %</b>	<b>47,0%</b>	<b>14,2%</b>	<b>-</b>	<b>-</b>	<b>47,0%</b>	<b>14,2%</b>
<b>TOTAL I/X 2015</b>	<b>975 356</b>	<b>10 238 433</b>	<b>403 475</b>	<b>2 935 372</b>	<b>1 378 831</b>	<b>13 173 805</b>
<b>TOTAL I/X 2014</b>	<b>1 316 541</b>	<b>11 149 293</b>	<b>339 352</b>	<b>3 317 812</b>	<b>1 655 893</b>	<b>14 467 105</b>
<b>VARIAT en %</b>	<b>-25,9%</b>	<b>-8,2%</b>	<b>18,9%</b>	<b>-11,5%</b>	<b>-16,7%</b>	<b>-8,9%</b>

**TRAFIC DES VRAC Liquides : Cabotage**

	CABOTAGE-IMPORT		CABOTAGE-EXPORT		TOTAL	
	Août 2015	CUMUL	Août 2015	CUMUL	Août 2015	CUMUL
<b>NADOR</b>	11 649	85 156	0	0	11 649	85 156
<b>MOHAMMEDIA</b>	11 066	46 532	30 525	373 041	41 591	419 573
<b>CASABLANCA</b>	0	0	0	0	0	0
<b>JORF LASFAR</b>	0	5 671	5 213	85 603	5 213	91 274
<b>SAFI</b>	0	0	0	0	0	0
<b>AGADIR</b>	30 427	302 696	0	0	30 427	302 696
<b>TAN-TAN</b>	0	0	0	0	0	0
<b>LAAYOUNE</b>	14 814	96 153	0	10 389	14 814	106 542
<b>DAKHLA</b>	2 453	31 052	0	0	2 453	31 052
<b>TOTAL ANP2015</b>	<b>70 409</b>	<b>567 260</b>	<b>35 738</b>	<b>469 033</b>	<b>106 147</b>	<b>1 036 293</b>
<b>TOTAL ANP2014</b>	<b>72 975</b>	<b>634 695</b>	<b>78 315</b>	<b>593 055</b>	<b>151 290</b>	<b>1 227 750</b>
<b>VARIAT en %</b>	<b>-3,5%</b>	<b>-10,6%</b>	<b>-54,4%</b>	<b>-20,9%</b>	<b>-29,8%</b>	<b>-15,6%</b>

**TRAFIC DU DIVERS CONVENTIONNEL (EN TONNES)**

	MOIS			CUMUL		
	Août 2015	Août 2014	VARIAT. en %	Août 2015	Août 2014	VARIAT. en %
<b>NADOR</b>	27 518	31 253	-12,0%	96 381	199 375	-51,7%
<b>MOHAMMEDIA</b>	0	0	-	0	0	-
<b>CASABLANCA</b>	203 681	143 575	41,9%	1 785 875	1 629 185	9,6%
<b>JORF LASFAR</b>	40 854	31 126	31,3%	160 938	136 942	17,5%
<b>SAFI</b>	11 609	10 954	6,0%	104 868	97 037	8,1%
<b>AGADIR</b>	22 280	12 197	82,7%	163 419	176 657	-7,5%
<b>TAN-TAN</b>	0	0	-	2 244	5 164	-56,5%
<b>LAAYOUNE</b>	8 414	3 762	123,7%	39 824	66 080	-39,7%
<b>DAKHLA</b>	47 858	30 958	54,6%	241 136	184 295	30,8%
<b>TOTAL PORTS ANP</b>	<b>362 214</b>	<b>263 825</b>	<b>37,3%</b>	<b>2 594 685</b>	<b>2 494 735</b>	<b>4,0%</b>
<b>TANGER MED</b>	14 811	12 383	19,6%	148 239	82 357	80,0%
<b>TOTAL I/X</b>	<b>377 025</b>	<b>276 208</b>	<b>36,5%</b>	<b>2 742 924</b>	<b>2 577 092</b>	<b>6,4%</b>

**TRAFIC DIVERS CONVENTIONNEL : IMPORT-EXPORT**

	IMPORT		EXPORT		TOTAL	
	Août 2015	CUMUL	Août 2015	CUMUL	Août 2015	CUMUL
<b>NADOR</b>	27 518	88 885	0	7 496	27 518	96 381
<b>MOHAMMEDIA</b>	0	0	0	0	0	0
<b>CASABLANCA</b>	168 058	1 564 321	35 623	221 554	203 681	1 785 875
<b>JORF LASFAR</b>	30 412	89 500	10 442	71 438	40 854	160 938
<b>SAFI</b>	0	1 395	11 609	103 473	11 609	104 868
<b>AGADIR</b>	20 032	114 112	2 248	49 307	22 280	163 419
<b>TAN-TAN</b>	0	344	0	1 900	0	2 244
<b>LAAYOUNE</b>	1 017	6 155	7 397	33 669	8 414	39 824
<b>DAKHLA</b>	47 858	241 136	0	0	47 858	241 136
<b>TOTAL ANP 2015</b>	<b>294 895</b>	<b>2 105 848</b>	<b>67 319</b>	<b>488 837</b>	<b>362 214</b>	<b>2 594 685</b>
<b>TOTAL ANP 2014</b>	<b>212 832</b>	<b>1 939 624</b>	<b>50 993</b>	<b>555 111</b>	<b>263 825</b>	<b>2 494 735</b>
<b>VARIAT en %</b>	<b>38,6%</b>	<b>8,6%</b>	<b>32,0%</b>	<b>-11,9%</b>	<b>37,3%</b>	<b>4,0%</b>
<b>TANGER MED 2015</b>	<b>14 811</b>	<b>148 239</b>	<b>0</b>	<b>0</b>	<b>14 811</b>	<b>148 239</b>
<b>TANGER MED 2014</b>	<b>12 383</b>	<b>82 357</b>	<b>0</b>	<b>0</b>	<b>12 383</b>	<b>82 357</b>
<b>VARIAT en %</b>	<b>19,6%</b>	<b>80,0%</b>	<b>-</b>	<b>-</b>	<b>19,6%</b>	<b>80,0%</b>
<b>TOTAL I/X 2015</b>	<b>309 706</b>	<b>2 254 087</b>	<b>67 319</b>	<b>488 837</b>	<b>377 025</b>	<b>2 742 924</b>
<b>TOTAL I/X 2014</b>	<b>225 215</b>	<b>2 021 981</b>	<b>50 993</b>	<b>555 111</b>	<b>276 208</b>	<b>2 577 092</b>
<b>VARIAT en %</b>	<b>37,5%</b>	<b>11,5%</b>	<b>32,0%</b>	<b>-11,9%</b>	<b>36,5%</b>	<b>6,4%</b>



# Trafics spécifiques

**TRAFIC DES CONTENEURS (EN NOMBRE EVP)**

**A/TRAFIC DOMESTIQUE**

		MOIS			CUMUL		
		Août 2015	Août 2014	VARIAT. en %	Août 2015	Août 2014	VARIAT. en %
<b>CASABLANCA</b>	IMPORT	29 080	29 911	-2,8%	244 042	243 123	0,4%
	EXPORT	30 350	29 968	1,3%	233 855	237 501	-1,5%
	Cabotage-Import	4 338	5 994	-27,6%	48 734	49 674	-1,9%
	Cabotage-Export	4 913	6 657	-26,2%	56 780	53 962	5,2%
	<b>TOTAL</b>	<b>68 681</b>	<b>72 530</b>	<b>-5,3%</b>	<b>583 411</b>	<b>584 260</b>	<b>-0,1%</b>
<b>AGADIR</b>	IMPORT	2 424	1 915	26,6%	38 177	42 090	-9,3%
	EXPORT	2 604	2 478	5,1%	44 128	46 192	-4,5%
	Cabotage-Import	1 843	1 249	47,6%	9 995	8 412	18,8%
	Cabotage-Export	1 199	787	52,4%	6 838	6 351	7,7%
	<b>TOTAL</b>	<b>8 070</b>	<b>6 429</b>	<b>25,5%</b>	<b>99 138</b>	<b>103 045</b>	<b>-3,8%</b>
<b>TOTAL PORTS ANP</b>	IMPORT	31 504	31 826	-1,0%	282 219	285 213	-1,0%
	EXPORT	32 954	32 446	1,6%	277 983	283 693	-2,0%
	Cabotage-Import	6 181	7 243	-14,7%	58 729	58 086	1,1%
	Cabotage-Export	6 112	7 444	-17,9%	63 618	60 313	5,5%
	<b>TOTAL</b>	<b>76 751</b>	<b>78 959</b>	<b>-2,8%</b>	<b>682 549</b>	<b>687 305</b>	<b>-0,7%</b>
<b>TANGER MED</b>	IMPORT (*)	4 646	4 191	10,9%	37 136	37 425	-0,8%
	EXPORT (*)	3 773	4 827	-21,8%	37 813	34 757	8,8%
	<b>TOTAL</b>	<b>8 419</b>	<b>9 018</b>	<b>-6,6%</b>	<b>74 949</b>	<b>72 182</b>	<b>3,8%</b>
<b>TOTAL TRAFIC DOMESTIQUE</b>	IMPORT	36 150	36 017	0,4%	319 355	322 638	-1,0%
	EXPORT	36 727	37 273	-1,5%	315 796	318 450	-0,8%
	Cabotage-Import	6 181	7 243	-14,7%	58 729	58 086	1,1%
	Cabotage-Export	6 112	7 444	-17,9%	63 618	60 313	5,5%
	<b>TOTAL</b>	<b>85 170</b>	<b>87 977</b>	<b>-3,2%</b>	<b>757 498</b>	<b>759 487</b>	<b>-0,3%</b>

**B/TRAFIC DE TRANSBORDEMENT**

<b>TANGER MED</b>	DECHARGEMENT	131 514	129 744	1,4%	1 013 846	989 625	2,4%
	CHARGEMENT	123 143	121 351	1,5%	976 993	965 185	1,2%
	<b>TOTAL</b>	<b>254 657</b>	<b>251 095</b>	<b>1,4%</b>	<b>1 990 839</b>	<b>1 954 810</b>	<b>1,8%</b>
<b>Total</b>		<b>339 827</b>	<b>339 072</b>	<b>0,2%</b>	<b>2 748 337</b>	<b>2 714 297</b>	<b>1,3%</b>

(\*) y compris le cabotage

## TRAFIC DES CONTENEURS (EN TONNES)

### A/TRAFIC DOMESTIQUE

		MOIS			CUMUL		
		Août	Août	VARIAT.	Août	Août	VARIAT.
		2015	2014	en %	2015	2014	en %
CASABLANCA	IMPORT	363 776	360 264	1,0%	3 127 560	3 168 008	-1,3%
	EXPORT	145 743	110 140	32,3%	1 225 974	1 140 763	7,5%
	Cabotage-Imp	59 256	91 779	-35,4%	600 091	625 671	-4,1%
	Cabotage-Exp	29 490	47 126	-37,4%	382 397	355 855	7,5%
	<b>TOTAL</b>	<b>598 265</b>	<b>470 404</b>	<b>27,2%</b>	<b>5 336 022</b>	<b>4 308 771</b>	<b>23,8%</b>
AGADIR	IMPORT	32 670	32 000	2,1%	321 410	313 317	2,6%
	EXPORT	55 627	45 934	21,1%	678 123	638 758	6,2%
	Cabotage-Imp	0	0	-	0	0	-
	Cabotage-Exp	0	0	-	0	0	-
	<b>TOTAL</b>	<b>88 297</b>	<b>77 934</b>	<b>13,3%</b>	<b>999 533</b>	<b>952 075</b>	<b>5,0%</b>
TOTAL Ports ANP	IMPORT	396 446	392 264	1,1%	3 448 970	3 481 325	-0,9%
	EXPORT	201 370	156 074	29,0%	1 904 097	1 779 521	7,0%
	Cabotage-Imp	59 256	91 779	-35,4%	600 091	625 671	-4,1%
	Cabotage-Exp	29 490	47 126	-37,4%	382 397	355 855	7,5%
	<b>TOTAL</b>	<b>686 562</b>	<b>687 243</b>	<b>-0,1%</b>	<b>6 335 555</b>	<b>6 242 372</b>	<b>1,5%</b>
TANGER MED	IMPORT (*)	62 406	55 845	11,7%	467 363	506 647	-7,8%
	EXPORT (*)	19 057	16 776	13,6%	218 670	193 127	13,2%
	<b>TOTAL</b>	<b>81 463</b>	<b>72 621</b>	<b>12,2%</b>	<b>686 033</b>	<b>699 774</b>	<b>-2,0%</b>
TOTAL	IMPORT	458 852	448 109	2,4%	3 916 333	3 987 972	-1,8%
	EXPORT	220 427	172 850	27,5%	2 122 767	1 972 648	7,6%
	Cabotage-Imp	59 256	91 779	-35,4%	600 091	625 671	-4,1%
	Cabotage-Exp	29 490	47 126	-37,4%	382 397	355 855	7,5%
	<b>TOTAL</b>	<b>768 025</b>	<b>759 864</b>	<b>1,1%</b>	<b>7 021 588</b>	<b>6 942 146</b>	<b>1,1%</b>

### B/TRAFIC DE TRANSBORDEMENT

TANGER MED	DECHARGEMENT	1 129 913	1 327 648	-14,9%	10 497 709	10 246 434	2,5%
	CHARGEMENT	1 154 313	1 294 126	-10,8%	10 094 210	9 900 608	2,0%
	<b>TOTAL</b>	<b>2 284 226</b>	<b>2 621 774</b>	<b>-12,9%</b>	<b>20 591 919</b>	<b>20 147 042</b>	<b>2,2%</b>

<b>Total</b>	<b>3 052 251</b>	<b>3 381 638</b>	<b>-9,7%</b>	<b>27 613 507</b>	<b>27 089 188</b>	<b>1,9%</b>
--------------	------------------	------------------	--------------	-------------------	-------------------	-------------

(\*) y compris le cabotage



TRAFIC TIR (EN NOMBRE)

		MOIS			CUMUL		
		Août 2015	Août 2014	VARIAT. en %	Août 2015	Août 2014	VARIAT. en %
NADOR	IMPORT	193	179	7,8%	2 671	2 507	6,5%
	EXPORT	122	113	8,0%	1 336	998	33,9%
	<b>TOTAL</b>	<b>315</b>	<b>292</b>	<b>7,9%</b>	<b>4 007</b>	<b>3 505</b>	<b>14,3%</b>
TANGER VILLE	IMPORT	57	24	137,5%	327	298	9,7%
	EXPORT	0	0	-	0	0	-
	<b>TOTAL</b>	<b>57</b>	<b>24</b>	<b>137,5%</b>	<b>327</b>	<b>298</b>	<b>9,7%</b>
CASABLANCA	IMPORT	86	96	-10,4%	629	869	-27,6%
	EXPORT	34	99	-65,7%	444	638	-30,4%
	<b>TOTAL</b>	<b>120</b>	<b>195</b>	<b>-38,5%</b>	<b>1 073</b>	<b>1 507</b>	<b>-28,8%</b>
TOTAL PORTS ANP	IMPORT	336	299	12,4%	3 627	3 674	-1,3%
	EXPORT	156	212	-26,4%	1 780	1 636	8,8%
	<b>TOTAL</b>	<b>492</b>	<b>511</b>	<b>-3,7%</b>	<b>5 407</b>	<b>5 310</b>	<b>1,8%</b>
TANGER MED	IMPORT	5 823	5 136	13,4%	78 627	73 963	6,3%
	EXPORT	6 170	5 254	17,4%	85 734	76 678	11,8%
	<b>TOTAL</b>	<b>11 993</b>	<b>10 390</b>	<b>15,4%</b>	<b>164 361</b>	<b>150 641</b>	<b>9,1%</b>
TOTAL	IMPORT	6 159	5 435	13,3%	82 254	77 637	5,9%
	EXPORT	6 326	5 466	15,7%	87 514	78 314	11,7%
	<b>TOTAL</b>	<b>12 485</b>	<b>10 901</b>	<b>14,5%</b>	<b>169 768</b>	<b>155 951</b>	<b>8,9%</b>

**TRAFIC TIR (EN TONNES)**

		MOIS			CUMUL		
		Août 2015	Août 2014	VARIAT. en %	Août 2015	Août 2014	VARIAT. en %
NADOR	IMPORT	5 372	2 775	93,6%	77 312	66 484	16,3%
	EXPORT	2 356	2 031	16,0%	29 271	22 843	28,1%
	<b>TOTAL</b>	<b>7 728</b>	<b>4 806</b>	<b>60,8%</b>	<b>106 583</b>	<b>89 327</b>	<b>19,3%</b>
TANGER VILLE	IMPORT	627	264	137,5%	3 597	3 278	9,7%
	EXPORT	0	0	-	0	0	-
	<b>TOTAL</b>	<b>627</b>	<b>264</b>	<b>137,5%</b>	<b>3 597</b>	<b>3 278</b>	<b>9,7%</b>
CASABLANCA	IMPORT	1 720	1 923	-10,6%	12 553	17 547	-28,5%
	EXPORT	573	1 715	-66,6%	7 392	11 146	-33,7%
	<b>TOTAL</b>	<b>2 293</b>	<b>3 638</b>	<b>-37,0%</b>	<b>19 945</b>	<b>28 693</b>	<b>-30,5%</b>
TOTAL PORTS ANP	IMPORT	7 719	4 962	55,6%	93 462	87 309	7,0%
	EXPORT	2 929	3 746	-21,8%	36 663	33 989	7,9%
	<b>TOTAL</b>	<b>10 648</b>	<b>8 708</b>	<b>22,3%</b>	<b>130 125</b>	<b>121 298</b>	<b>7,3%</b>
TANGER MED	IMPORT	139 140	122 855	13,3%	1 795 299	1 659 621	8,2%
	EXPORT	120 851	95 685	26,3%	1 955 063	1 803 472	8,4%
	<b>TOTAL</b>	<b>259 991</b>	<b>218 540</b>	<b>19,0%</b>	<b>3 750 362</b>	<b>3 463 093</b>	<b>8,3%</b>
TOTAL	IMPORT	146 859	127 817	14,9%	1 888 761	1 746 930	8,1%
	EXPORT	123 780	99 431	24,5%	1 991 726	1 837 461	8,4%
	<b>TOTAL</b>	<b>270 639</b>	<b>227 248</b>	<b>19,1%</b>	<b>3 880 487</b>	<b>3 584 391</b>	<b>8,3%</b>

TRAFIC ROULIER (EN TONNES)

		MOIS			CUMUL		
		Août 2015	Août 2014	VARIAT. en %	Août 2015	Août 2014	VARIAT. en %
NADOR	IMPORT	5 634	2 806	100,8%	80 558	69 260	16,3%
	EXPORT	2 426	2 031	19,4%	29 753	22 843	30,2%
	<b>TOTAL</b>	<b>8 060</b>	<b>4 837</b>	<b>66,6%</b>	<b>110 311</b>	<b>92 103</b>	<b>19,8%</b>
TANGER VILLE	IMPORT	627	264	137,5%	3 597	3 278	9,7%
	EXPORT	0	0	-	0	0	-
	<b>TOTAL</b>	<b>627</b>	<b>264</b>	<b>137,5%</b>	<b>3 597</b>	<b>3 278</b>	<b>9,7%</b>
CASABLANCA	IMPORT	14 779	14 335	3,1%	222 759	118 547	87,9%
	EXPORT	3 249	4 772	-31,9%	27 615	23 924	15,4%
	<b>TOTAL</b>	<b>18 028</b>	<b>19 107</b>	<b>-5,6%</b>	<b>250 374</b>	<b>142 471</b>	<b>75,7%</b>
TOTAL PORTS ANP	IMPORT	21 040	17 405	20,9%	306 914	191 085	60,6%
	EXPORT	5 675	6 803	-16,6%	57 368	46 767	22,7%
	<b>TOTAL</b>	<b>26 715</b>	<b>24 208</b>	<b>10,4%</b>	<b>364 282</b>	<b>237 852</b>	<b>53,2%</b>
TANGER MED	IMPORT	139 140	122 855	13,3%	1 795 299	1 659 621	8,2%
	EXPORT	120 851	95 685	26,3%	1 955 063	1 803 472	8,4%
	<b>TOTAL</b>	<b>259 991</b>	<b>218 540</b>	<b>19,0%</b>	<b>3 750 362</b>	<b>3 463 093</b>	<b>8,3%</b>
TOTAL	IMPORT	160 180	140 260	14,2%	2 102 213	1 850 706	13,6%
	EXPORT	126 526	102 488	23,5%	2 012 431	1 850 239	8,8%
	<b>TOTAL</b>	<b>286 706</b>	<b>242 748</b>	<b>18,1%</b>	<b>4 114 644</b>	<b>3 700 945</b>	<b>11,2%</b>

**TRAFIC DES CEREALES (EN TONNES)**

	MOIS			CUMUL		
	Août 2015	Août 2014	VARIAT. en %	Août 2015	Août 2014	VARIAT. en %
<b>NADOR</b>	18 060	13 200	36,8%	191 233	232 047	-17,6%
<b>CASABLANCA</b>	210 999	305 337	-30,9%	2 566 791	3 016 652	-14,9%
<b>JORF LASFAR</b>	156 786	70 276	123,1%	673 343	890 334	-24,4%
<b>SAFI</b>	5 488	0	-	101 505	142 341	-28,7%
<b>AGADIR</b>	32 618	12 409	162,9%	352 824	574 988	-38,6%
<b>TOTAL PORTS ANP</b>	<b>423 951</b>	<b>401 222</b>	<b>5,7%</b>	<b>3 885 696</b>	<b>4 856 362</b>	<b>-20,0%</b>
<b>TANGER MED</b>	0	0	-	218 142	177 721	22,7%
<b>TOTAL I/X</b>	<b>423 951</b>	<b>401 222</b>	<b>5,7%</b>	<b>4 103 838</b>	<b>5 034 083</b>	<b>-18,5%</b>

**TRAFIC DES MINERAIS HORS PHOSPHATE (EN TONNES)**

	MOIS			CUMUL		
	Août 2015	Août 2014	VARIAT. en %	Août 2015	Août 2014	VARIAT. en %
<b>NADOR</b>	25 738	88 531	-70,9%	855 399	870 656	-1,8%
<b>MOHAMMEDIA</b>	0	0	-	0	0	-
<b>CASABLANCA</b>	117 949	91 987	28,2%	583 822	617 127	-5,4%
<b>JORF LASFAR</b>	866 033	799 863	8,3%	6 259 844	5 951 025	5,2%
<b>SAFI</b>	166 889	199 116	-16,2%	1 475 008	1 655 153	-10,9%
<b>AGADIR</b>	6 265	28 136	-77,7%	152 673	117 331	30,1%
<b>TAN-TAN</b>	0	0	-	0	0	-
<b>LAAYOUNE</b>	8 300	0	-	31 700	30 020	5,6%
<b>DAKHLA</b>	0	0	-	0	0	-
<b>TOTAL Ports ANP</b>	<b>1 191 174</b>	<b>1 207 633</b>	<b>-1,4%</b>	<b>9 358 446</b>	<b>9 241 312</b>	<b>1,3%</b>
<b>TANGER MED</b>	4 628	0	-	12 067	9 026	33,7%
<b>TOTAL I/X</b>	<b>1 195 802</b>	<b>1 207 633</b>	<b>-1,0%</b>	<b>9 370 513</b>	<b>9 250 338</b>	<b>1,3%</b>

**TRAFIC DES MINERAIS HORS PHOSPHATE : IMPORT-EXPORT**

	IMPORT		EXPORT		TOTAL	
	Août 2015	CUMUL	Août 2015	CUMUL	Août 2015	CUMUL
NADOR	0	399 651	25 738	455 748	25 738	855 399
MOHAMMEDIA	0	0	0	0	0	0
CASABLANCA	66 696	406 787	51 253	177 035	117 949	583 822
JORF LASFAR	866 033	6 259 844	0	0	866 033	6 259 844
SAFI	154 462	1 092 586	12 427	374 872	166 889	1 467 458
AGADIR	0	45 224	6 265	107 449	6 265	152 673
TAN-TAN	0	0	0	0	0	0
LAAYOUNE	4 150	15 850	0	0	4 150	15 850
DAKHLA	0	0	0	0	0	0
<b>TOTAL ANP2015</b>	<b>1 091 341</b>	<b>8 219 942</b>	<b>95 683</b>	<b>1 115 104</b>	<b>1 187 024</b>	<b>9 335 046</b>
<b>TOTAL ANP2014</b>	<b>1 086 922</b>	<b>8 159 625</b>	<b>120 711</b>	<b>1 066 677</b>	<b>1 207 633</b>	<b>9 226 302</b>
<b>VARIAT en %</b>	<b>0,4%</b>	<b>0,7%</b>	<b>-20,7%</b>	<b>4,5%</b>	<b>-1,7%</b>	<b>1,2%</b>
<b>TANGER MED 2015</b>	<b>4 628</b>	<b>12 067</b>	<b>0</b>	<b>0</b>	<b>4 628</b>	<b>12 067</b>
<b>TANGER MED 2014</b>	<b>0</b>	<b>9 026</b>	<b>0</b>	<b>0</b>	<b>0</b>	<b>9 026</b>
<b>VARIAT en %</b>	<b>-</b>	<b>33,7%</b>	<b>-</b>	<b>-</b>	<b>-</b>	<b>33,7%</b>
<b>TOTAL I/X 2015</b>	<b>1 095 969</b>	<b>8 232 009</b>	<b>95 683</b>	<b>1 115 104</b>	<b>1 191 652</b>	<b>9 347 113</b>
<b>TOTAL I/X 2014</b>	<b>1 086 922</b>	<b>8 168 651</b>	<b>120 711</b>	<b>1 066 677</b>	<b>1 207 633</b>	<b>9 235 328</b>
<b>VARIAT en %</b>	<b>0,8%</b>	<b>0,8%</b>	<b>-20,7%</b>	<b>4,5%</b>	<b>-1,3%</b>	<b>1,2%</b>

**TRAFIC DU PHOSPHATE (EN TONNES)**

	MOIS			CUMUL		
	Août 2015	Août 2014	VARIAT. en %	Août 2015	Août 2014	VARIAT. en %
<b>CASABLANCA</b>	635 956	426 567	49,1%	4 297 598	4 031 580	6,6%
<b>JORF LASFAR</b>	0	0	-	0	0	-
<b>SAFI</b>	32 889	30 353	8,4%	253 291	220 471	14,9%
<b>LAAYOUNE</b>	223 938	230 920	-3,0%	898 908	1 619 606	-44,5%
<b>TOTAL</b>	<b>892 783</b>	<b>687 840</b>	<b>29,8%</b>	<b>5 449 797</b>	<b>5 871 657</b>	<b>-7,2%</b>

**TRAFIC DES MINERAIS : CABOTAGE**

	CABOTAGE IMP		CABOTAGE EXP		TOTAL	
	Août 2015	CUMUL	Août 2015	CUMUL	Août 2015	CUMUL
NADOR	0	0	0	0	0	0
MOHAMMEDIA	0	0	0	0	0	0
CASABLANCA	0	0	0	0	0	0
JORF LASFAR	0	0	0	0	0	0
SAFI	0	0	0	7 550	0	7 550
AGADIR	0	0	0	0	0	0
TAN-TAN	0	0	0	0	0	0
LAAYOUNE	4 150	15 850	0	0	4 150	15 850
DAKHLA	0	0	0	0	0	0
<b>TOTAL ANP2015</b>	<b>4 150</b>	<b>15 850</b>	<b>0</b>	<b>7 550</b>	<b>4 150</b>	<b>23 400</b>
<b>TOTAL ANP2014</b>	<b>0</b>	<b>15 010</b>	<b>0</b>	<b>0</b>	<b>0</b>	<b>15 010</b>
<b>VARIAT en %</b>	<b>-</b>	<b>5,6%</b>	<b>-</b>	<b>-</b>	<b>-</b>	<b>55,9%</b>



**TRAFIC DES HYDROCARBURES (EN TONNES)**

	MOIS			CUMUL		
	Août 2015	Août 2014	VARIAT. en %	Août 2015	Août 2014	VARIAT. en %
<b>NADOR</b>	21 319	25 231	-15,5%	223 966	261 549	-14,4%
<b>MOHAMMEDIA</b>	309 045	819 840	-62,3%	5 975 449	7 865 558	-24,0%
<b>CASABLANCA</b>	0	0	-	0	0	-
<b>JORF LASFAR</b>	187 804	147 871	27,0%	1 491 183	1 223 148	21,9%
<b>SAFI</b>	0	0	-	0	0	-
<b>AGADIR</b>	40 838	50 235	-18,7%	445 218	451 383	-1,4%
<b>TAN-TAN</b>	0	0	-	22 859	2 500	814,4%
<b>LAAYOUNE</b>	38 739	28 881	34,1%	275 886	316 093	-12,7%
<b>DAKHLA</b>	10 327	14 758	-30,0%	91 068	106 340	-14,4%
<b>TOTAL Ports ANP</b>	<b>608 072</b>	<b>1 086 816</b>	<b>-44,1%</b>	<b>8 525 629</b>	<b>10 226 571</b>	<b>-16,6%</b>
<b>TANGER MED</b>	241 535	164 303	47,0%	1 509 920	1 322 391	14,2%
<b>TOTAL I/X</b>	<b>849 607</b>	<b>1 251 119</b>	<b>-32,1%</b>	<b>10 035 549</b>	<b>11 548 962</b>	<b>-13,1%</b>

**TRAFIC DES HYDROCARBURES (EN TONNES) : IMPORT-EXPORT**

	IMPORT		EXPORT		TOTAL	
	Août 2015	CUMUL	Août 2015	CUMUL	Août 2015	CUMUL
NADOR	9 670	138 810	0	0	9 670	138 810
MOHAMMEDIA	267 454	5 180 030	0	375 846	267 454	5 555 876
CASABLANCA	0	0	0	0	0	0
JORF LASFAR	182 591	1 399 909	0	0	182 591	1 399 909
SAFI	0	0	0	0	0	0
AGADIR	10 411	142 522	0	0	10 411	142 522
TAN-TAN	0	22 859	0	0	0	22 859
LAAYOUNE	23 925	169 344	0	0	23 925	169 344
DAKHLA	7 874	60 016	0	0	7 874	60 016
<b>TOTAL ANP2015</b>	<b>501 925</b>	<b>7 113 490</b>	<b>0</b>	<b>375 846</b>	<b>501 925</b>	<b>7 489 336</b>
<b>TOTAL ANP2014</b>	<b>926 449</b>	<b>8 192 624</b>	<b>9 077</b>	<b>806 197</b>	<b>935 526</b>	<b>8 998 821</b>
<b>VARIAT en %</b>	<b>-45,8%</b>	<b>-13,2%</b>	<b>-100,0%</b>	<b>-53,4%</b>	<b>-46,3%</b>	<b>-16,8%</b>
<b>TANGER MED 2015</b>	<b>241 535</b>	<b>1 509 920</b>	<b>0</b>	<b>0</b>	<b>241 535</b>	<b>1 509 920</b>
<b>TANGER MED 2014</b>	<b>164 303</b>	<b>1 322 391</b>	<b>0</b>	<b>0</b>	<b>164 303</b>	<b>1 322 391</b>
<b>VARIAT en %</b>	<b>47,0%</b>	<b>14,2%</b>	<b>-</b>	<b>-</b>	<b>47,0%</b>	<b>14,2%</b>
<b>TOTAL I/X 2015</b>	<b>743 460</b>	<b>8 623 410</b>	<b>0</b>	<b>375 846</b>	<b>743 460</b>	<b>8 999 256</b>
<b>TOTAL I/X 2014</b>	<b>1 090 752</b>	<b>9 515 015</b>	<b>9 077</b>	<b>806 197</b>	<b>1 099 829</b>	<b>10 321 212</b>
<b>VARIAT en %</b>	<b>-31,8%</b>	<b>-9,4%</b>	<b>-100,0%</b>	<b>-53,4%</b>	<b>-32,4%</b>	<b>-12,8%</b>

**TRAFIC DES HYDROCARBURES (EN TONNES) : Cabotage**

	CABOTAGE IMP		CABOTAGE EXP		TOTAL	
	Août 2015	CUMUL	Août 2015	CUMUL	Août 2015	CUMUL
<b>NADOR</b>	11 649	85 156	0	0	11 649	85 156
<b>MOHAMMEDIA</b>	11 066	46 532	30 525	373 041	41 591	419 573
<b>CASABLANCA</b>	0	0	0	0	0	0
<b>JORF LASFAR</b>	0	5 671	5 213	85 603	5 213	91 274
<b>SAFI</b>	0	0	0	0	0	0
<b>AGADIR</b>	30 427	302 696	0	0	30 427	302 696
<b>TAN-TAN</b>	0	0	0	0	0	0
<b>LAAYOUNE</b>	14 814	96 153	0	10 389	14 814	106 542
<b>DAKHLA</b>	2 453	31 052	0	0	2 453	31 052
<b>TOTAL ANP2015</b>	<b>70 409</b>	<b>567 260</b>	<b>35 738</b>	<b>469 033</b>	<b>106 147</b>	<b>1 036 293</b>
<b>TOTAL ANP2014</b>	<b>72 975</b>	<b>634 695</b>	<b>78 315</b>	<b>593 055</b>	<b>151 290</b>	<b>1 227 750</b>
<b>VARIAT en %</b>	<b>-3,5%</b>	<b>-10,6%</b>	<b>-54,4%</b>	<b>-20,9%</b>	<b>-29,8%</b>	<b>-15,6%</b>

## TRAFIC DES PASSAGERS

		MOIS			CUMUL		
		Août 2015	Août 2014	VARIAT. en %	Août 2015	Août 2014	VARIAT. en %
AL Hoceima	ENTREES	4 544	6 755	-33%	19 456	20 233	-4%
	SORTIES	16 419	12 899	27%	17 988	14 988	20%
	<b>TOTAL</b>	<b>20 963</b>	<b>19 654</b>	<b>7%</b>	<b>37 444</b>	<b>35 221</b>	<b>6%</b>
NADOR	ENTREES	31 068	46 186	-33%	166 987	163 741	2%
	SORTIES	93 022	90 453	3%	161 166	167 534	-4%
	<b>TOTAL</b>	<b>124 090</b>	<b>136 639</b>	<b>-9%</b>	<b>328 153</b>	<b>331 275</b>	<b>-0,9%</b>
TANGER-Ville	ENTREES	91 729	103 043	-11%	429 318	453 553	-5%
	SORTIES	147 348	148 102	-1%	465 213	502 556	-7%
	CROISIERES	12 074	11 786	2%	77 927	58 242	34%
	<b>TOTAL</b>	<b>251 151</b>	<b>262 931</b>	<b>-4%</b>	<b>972 458</b>	<b>1 014 351</b>	<b>-4,1%</b>
Casablanca	ENTREES	0	648	-100%	8 096	8 168	-1%
	SORTIES	0	644	-100%	7 867	7 941	-1%
	CROISIERES	0	13 166	-100%	130 236	132 898	-2%
	<b>TOTAL</b>	<b>0</b>	<b>14 458</b>	<b>-100%</b>	<b>146 199</b>	<b>149 007</b>	<b>-1,9%</b>
AGADIR	ENTREES	0	0	-	0	0	-
	SORTIES	0	0	-	0	0	-
	CROISIERES	0	1 903	-100%	53 293	49 438	8%
	<b>TOTAL</b>	<b>0</b>	<b>1 903</b>	<b>-100%</b>	<b>53 293</b>	<b>49 438</b>	<b>7,8%</b>
SAFI	ENTREES	0	0	-	0	0	-
	SORTIES	0	0	-	0	0	-
	CROISIERES	0	0	-	140	447	-69%
	<b>TOTAL</b>	<b>0</b>	<b>0</b>	<b>-</b>	<b>140</b>	<b>447</b>	<b>-69%</b>
TOTAL PORTS ANP	ENTREES	127 341	156 632	-19%	623 857	645 695	-3%
	SORTIES	256 789	252 098	1,9%	652 234	693 019	-6%
	CROISIERES	12 074	26 855	-55%	261 596	241 025	9%
	<b>TOTAL</b>	<b>396 204</b>	<b>435 585</b>	<b>-9%</b>	<b>1 537 687</b>	<b>1 579 739</b>	<b>-2,7%</b>
TANGER MED	ENTREES	336 079	228 703	47%	975 496	881 213	11%
	SORTIES	310 227	290 031	7%	709 521	697 725	2%
	CROISIERES	0	0	-	0	0	-
	<b>TOTAL</b>	<b>646 306</b>	<b>518 734</b>	<b>25%</b>	<b>1 685 017</b>	<b>1 578 938</b>	<b>6,7%</b>
TOTAL	ENTREES	463 420	385 335	20%	1 599 353	1 526 908	5%
	SORTIES	567 016	542 129	4,6%	1 361 755	1 390 744	-2%
	CROISIERES	12 074	26 855	-55%	261 596	241 025	9%
	<b>TOTAL</b>	<b>1 042 510</b>	<b>954 319</b>	<b>9%</b>	<b>3 222 704</b>	<b>3 158 677</b>	<b>2,0%</b>



# Principaux trafics par port

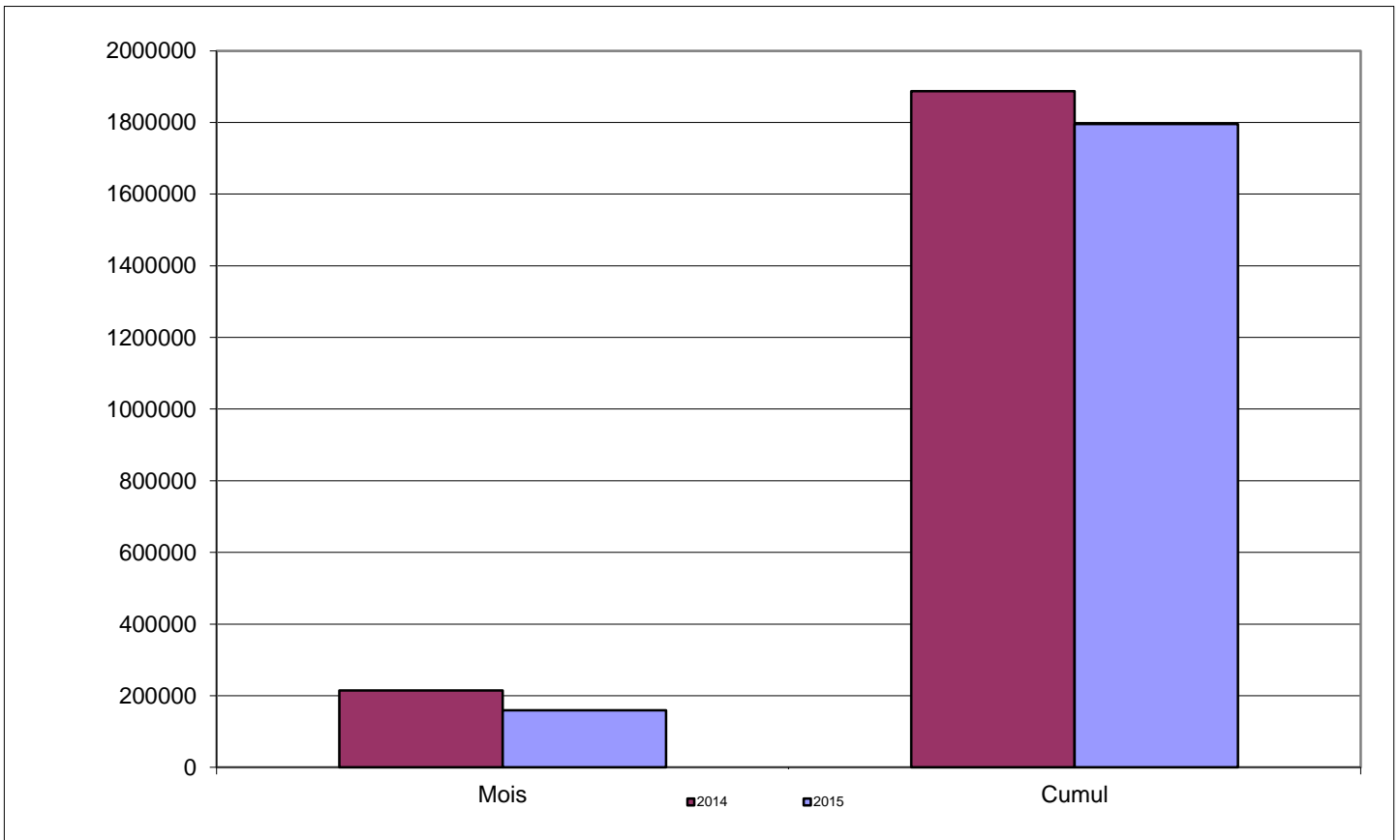
## PORT DE NADOR

TRAFIC GLOBAL Cumul Août 2015	 <b>-6,3%</b>
1 880 650	
Cumul Août 2014 2 006 688	

IMPORTATIONS Cumul Août 2015	 <b>-16,6%</b>
929 537	
Cumul Août 2014 1 115 200	

CABOTAGE Cumul Août 2015	 <b>-28,5%</b>
85 156	
Cumul Août 2014 119 145	

EXPORTATIONS Cumul Août 2015	 <b>12,1%</b>
865 957	
Cumul Août 2014 772 343	



### IMPORT

Produits	2015	2014	%
Charbon	242 852	233 391	4,1%
Céréales	191 233	232 047	-17,6%
Coke de pétrole	140 319	209 813	-33,1%
Butane	126 034	119 739	5,3%
TIR	77 312	66 484	16,3%
Gasoil	76 803	125 160	-38,6%

### EXPORT

Produits	2015	2014	%
Clinker	369 706	323 442	14,3%
Barytine	334 387	232 506	43,8%
Argil kaolinique	110 638	63 539	74,1%
TIR	29 271	22 843	28,1%
Plomb	5 994	8 960	-33,1%
Agrumes & primeurs	5 473	13 208	-58,6%

### CBOTAGE Imp

Produits	2015	2014	%
Gasoil	66 344	99 944	-33,6%
Essence	7 163	6 318	13,4%
-	-	-	-
-	-	-	-
-	-	-	-

### CABOTAGE Exp

Produits	2015	2014	%
-	-	-	-
-	-	-	-
-	-	-	-
-	-	-	-
-	-	-	-

## PORT DE TANGER MED

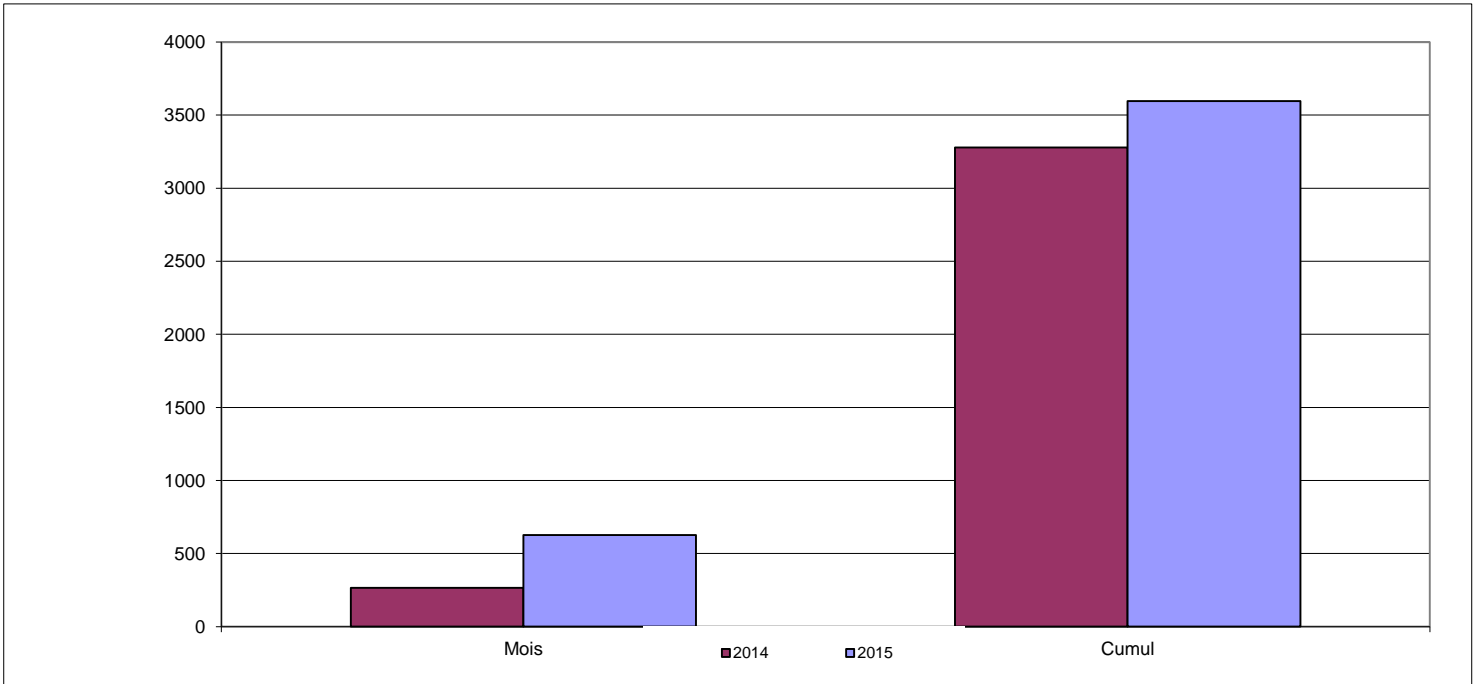
<b>IMPORTATIONS</b>	#
<b>Cumul Août 2015</b>	
<b>4 151 030</b>	↑
Cumul Août 2014 3 757 763	

<b>EXPORTATIONS</b>	8,0%
<b>Cumul Août 2015</b>	
<b>2 199 964</b>	↑
Cumul Août 2014 2 036 561	

<b>TRAFIC GLOBAL</b>	3,9%
<b>Cumul Août 2015</b>	
<b>26 942 913</b>	↑
Cumul Août 2014 25 941 366	

<b>TRANSBORDEMENT</b>	2,2%
<b>Cumul Août 2015</b>	
<b>20 591 919</b>	↑
Cumul Août 2014 20 147 042	

<b>CABOTAGE</b>	-
<b>Cumul Août 2015</b>	
<b>NC</b>	-
Cumul Août 2014 NC	



IMPORT	2015	2014	%	TRANSB	2015	2014	%	EXPORT	2015	2014	%
Conteneurs (EVP)	37 136	37 425	-0,8%	Conteneurs Décharg.	1 013 846	989 625	2,4%	Conteneurs (EVP)	37 813	34 757	8,8%
TIR (Nbre)	78 627	73 963	6,3%	Conteneurs Charg.	976 993	965 185	1,2%	TIR (Nbre)	85 734	76 678	11,8%
Céréales	218 142	177 721	22,7%	<b>Total</b>	<b>1 990 839</b>	<b>1 954 810</b>	<b>1,8%</b>				
Hydrocarbures	1 509 920	1 322 391	14,2%								
Produits sidérurgiques	103 782	58 965	76,0%	<b>Passagers</b>	<b>2015</b>	<b>2014</b>	<b>%</b>				
Bois & dérivés	1 349	1 157	16,6%	Entrée	975 496	881 213	10,7%				
				Sortie	709 521	697 725	1,7%				
				<b>Total</b>	<b>1 685 017</b>	<b>1 578 938</b>	<b>6,7%</b>				

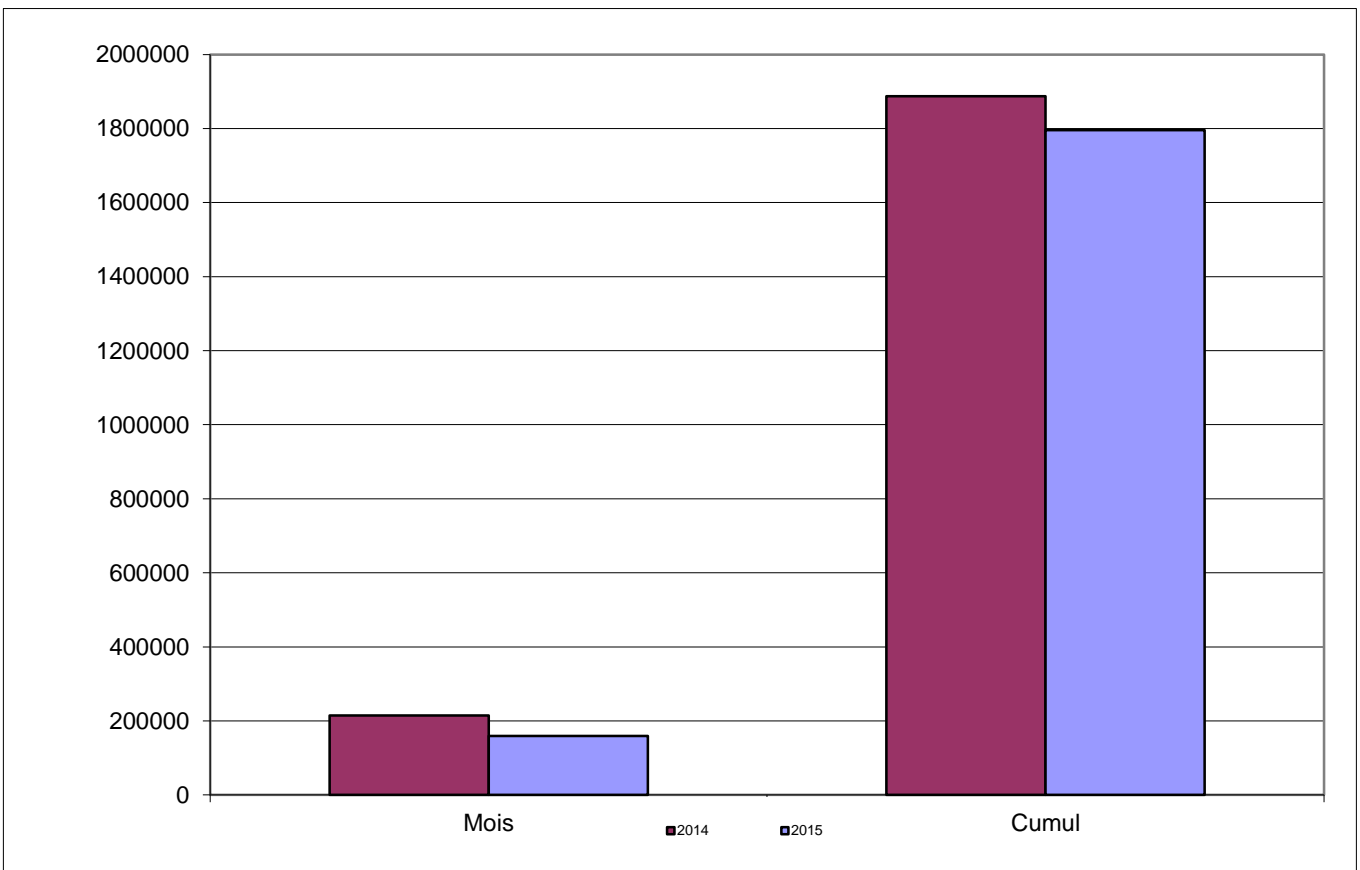
## PORT DE MOHAMMEDIA

TRAFIC GLOBAL Cumul Août 2015	 <span style="color: red; font-weight: bold; font-size: 1.2em;">-23,5%</span>
<b>6 080 455</b>	
Cumul Août 2014 7 944 313	

IMPORTATIONS Cumul Août 2015	 <span style="color: red; font-weight: bold; font-size: 1.2em;">-20,4%</span>
<b>5 240 724</b>	
Cumul Août 2014 6 582 468	

CABOTAGE Cumul Août 2015	 <span style="color: red; font-weight: bold; font-size: 1.2em;">-20,5%</span>
<b>419 573</b>	
Cumul Août 2014 527 942	

EXPORTATIONS Cumul Août 2015	 <span style="color: red; font-weight: bold; font-size: 1.2em;">-49,6%</span>
<b>420 158</b>	
Cumul Août 2014 833 903	



### IMPORT

Produits	2015	2014	%
Pétrole brut	2 595 949	3 631 270	-28,5%
Butane	950 938	957 978	-0,7%
Gasoil	941 827	886 054	6,3%
Fuel Oil	594 915	990 774	-40,0%
Essence	68 600	12 012	471,1%
A. Produits chimiques	36 416	30 918	17,8%

### EXPORT

Produits	2015	2014	%
Virgin Naphta	221 919	440 663	-49,6%
Jet	140 925	224 422	-37,2%
Bitume	42 548	48 498	-12,3%
Essence	20 227	27 037	-25,2%
Huile de base	4 988	20 614	-75,8%
Autres VL	2 279	4 014	-43,2%

### CBOTAGE Imp

Produits	2015	2014	%
Fuel Oil	35 466	-	-
-	-	-	-
-	-	-	-
-	-	-	-
-	-	-	-

### CABOTAGE Exp

Produits	2015	2014	%
Gasoil	292 992	413 204	-29,1%
Essence	19 001	22 797	-16,7%
Jet	17 869	24 110	-25,9%
Bitume	12 654	4 079	210,2%
-	-	-	-



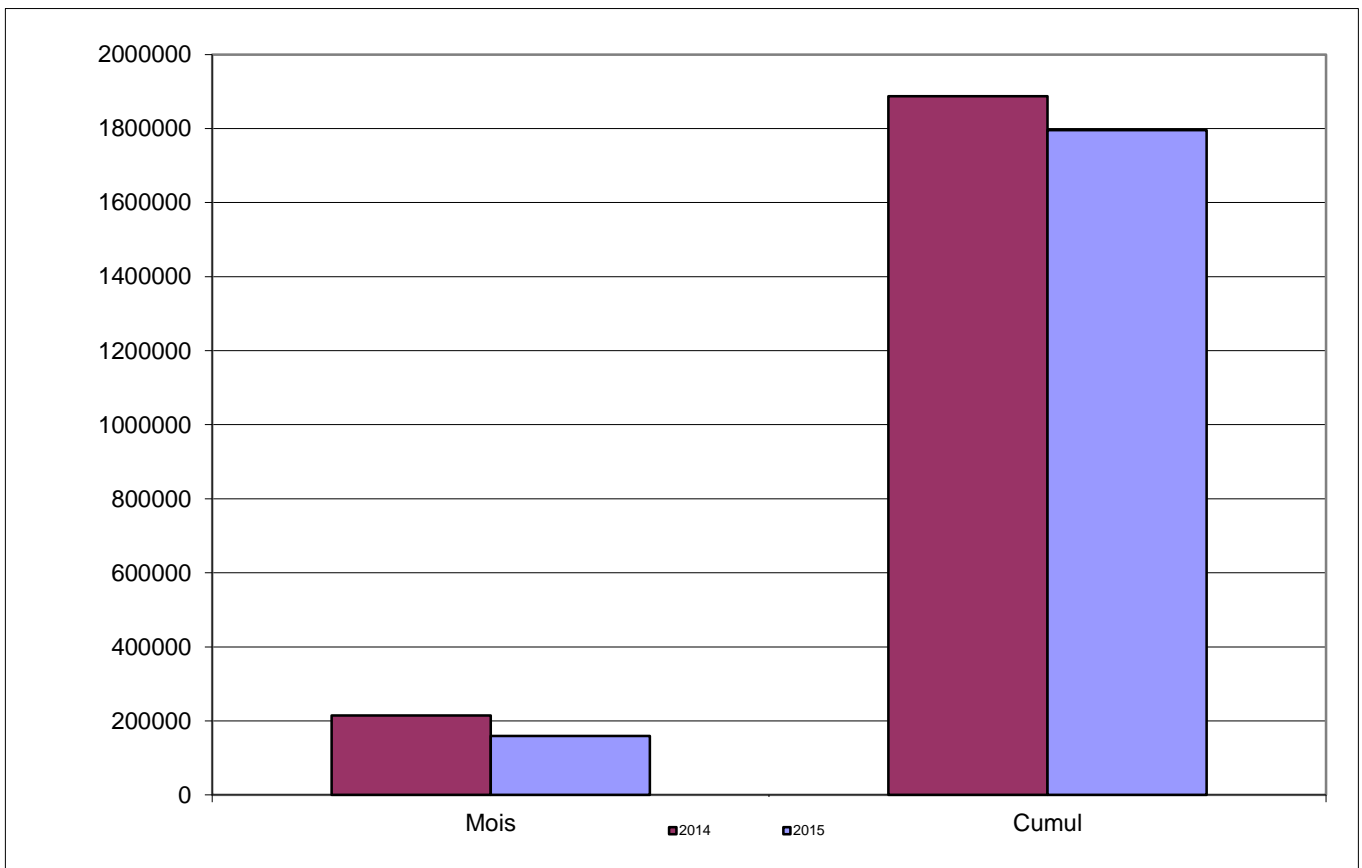
## PORT DE CASABLANCA

<b>TRAFIC GLOBAL</b> Cumul Août 2015	<b>16 838 277</b>	<b>1,0%</b> 
Cumul Août 2014 16 669 073		

<b>IMPORTATIONS</b> Cumul Août 2015	<b>9 581 359</b>	 <b>-5,1%</b>
Cumul Août 2014 10 095 546		

<b>CABOTAGE</b> Cumul Août 2015	<b>982 488</b>	<b>0,1%</b> 
Cumul Août 2014 981 526		

<b>EXPORTATIONS</b> Cumul Août 2015	<b>6 274 430</b>	<b>12,2%</b> 
Cumul Août 2014 5 592 001		



### IMPORT

Produits	2015	2014	%
TC-Tonnage	3 186 816	3 259 787	-2,2%
Céréales	2 528 705	3 016 652	-16,2%
Aliments de bétails	622 431	789 983	-21,2%
Sucre	499 370	484 878	3,0%
Bois de sciage	399 274	291 507	37,0%
Charbon	396 107	519 255	-23,7%

### EXPORT

Produits	2015	2014	%
Phosphate	4 297 598	4 031 580	6,6%
TC-Tonnage	1 255 464	1 187 889	5,7%
Ciment en sacs	139 651	188 895	-26,1%
A. Minerais	104 590	-	-
Sucre	96 550	-	-
Sel	73 013	46 613	56,6%

### CBOTAGE Imp

Produits	2015	2014	%
TC-Tonnage	540 835	533 892	1,3%
			-
			-
			-
			-

### CABOTAGE Exp

Produits	2015	2014	%
TC-Tonnage	352 907	308 729	14,3%
			-
			-
			-
			-

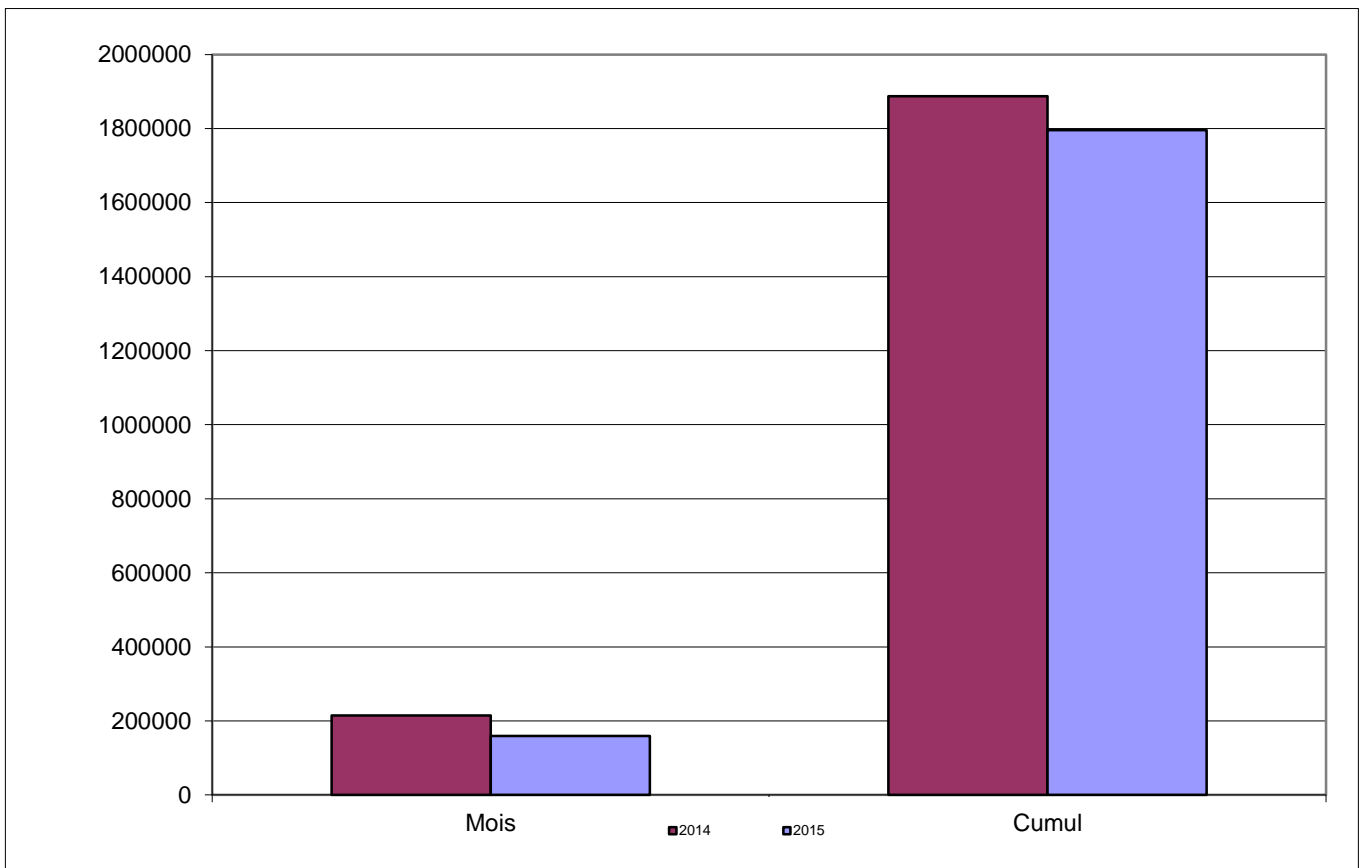
## PORT DE JORF LASFAR

<b>TRAFIC GLOBAL</b> Cumul Août 2015	<b>1,3%</b> 
<b>14 995 996</b>	
Cumul Août 2014 14 803 955	

<b>IMPORTATIONS</b> Cumul Août 2015	<b>6,9%</b> 
<b>10 489 523</b>	
Cumul Août 2014 9 812 880	

<b>CABOTAGE</b> Cumul Août 2015	 <b>-36,3%</b>
<b>91 274</b>	
Cumul Août 2014 143 246	

<b>EXPORTATIONS</b> Cumul Août 2015	 <b>-8,9%</b>
<b>4 415 199</b>	
Cumul Août 2014 4 847 829	



### IMPORT

Produits	2015	2014	%
Charbon	3 773 807	3 433 882	<b>9,9%</b>
Soufre	1 992 864	1 994 534	<b>-0,1%</b>
Gasoil	896 240	773 025	<b>15,9%</b>
Céréales	673 343	890 334	<b>-24,4%</b>
Ammoniac	604 238	569 933	<b>6,0%</b>
Coke de pétrole	475 314	501 271	<b>-5,2%</b>

### EXPORT

Produits	2015	2014	%
Engrais	2 469 164	2 939 978	<b>-16,0%</b>
Acide phosphorique	1 150 335	1 150 737	<b>0,0%</b>
Clinker	719 122	679 945	<b>5,8%</b>
Gasoil	78 559	65 113	<b>20,7%</b>
Farine en sacs	35 647	72 913	<b>-51,1%</b>
Essence	7 044	-	-

### CBOTAGE Imp

Produits	2015	2014	%
Essence	5 671	-	-
			-
			-
			-
			-

### CABOTAGE Exp

Produits	2015	2014	%
Gasoil	76 676	47 425	<b>61,7%</b>
			-
			-
			-
			-

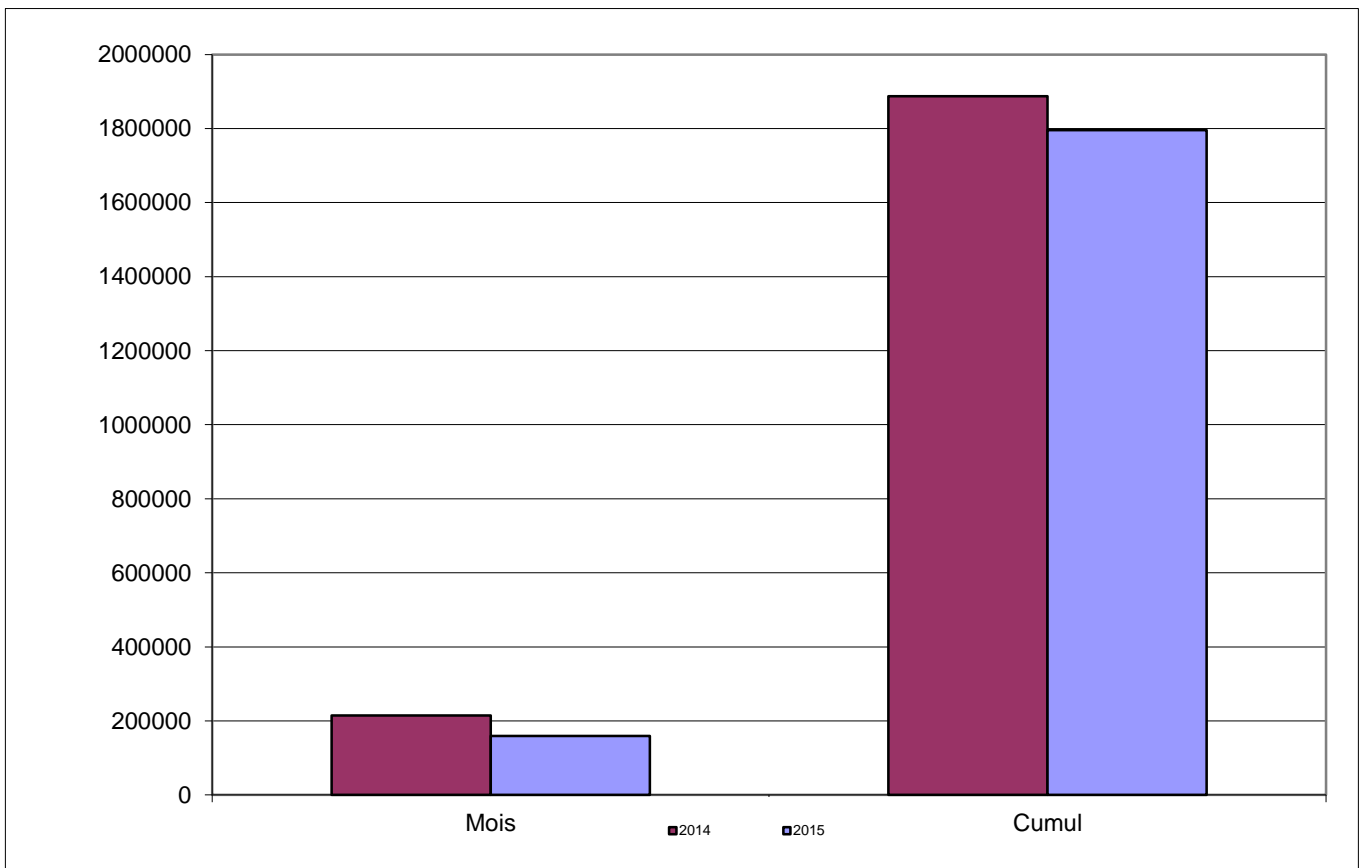
## PORT DE SAFI

TRAFIC GLOBAL Cumul Août 2015	 <span style="color: red; font-weight: bold;">-6,2%</span>
3 865 556	
Cumul Août 2014 4 119 344	

IMPORTATIONS Cumul Août 2015	 <span style="color: red; font-weight: bold;">-5,3%</span>
1 231 696	
Cumul Août 2014 1 300 351	

CABOTAGE Cumul Août 2015	 <span style="color: red; font-weight: bold;">-31,9%</span>
56 913	
Cumul Août 2014 83 630	

EXPORTATIONS Cumul Août 2015	 <span style="color: red; font-weight: bold;">-5,8%</span>
2 576 947	
Cumul Août 2014 2 735 363	



### IMPORT

Produits	2015	2014	%
Soufre	953 451	1 002 594	-4,9%
Coke de pétrole	110 046	121 859	-9,7%
Céréales	101 505	142 341	-28,7%
A. Minerais	26 313	-	-
Clinker	22 000	-	-
Soude caustique	10 699	9 554	12,0%

### EXPORT

Produits	2015	2014	%
Acide phosphorique	1 384 382	1 339 903	3,3%
Engrais	468 479	544 117	-13,9%
Barytine	285 200	410 828	-30,6%
Phosphate	253 291	220 471	14,9%
Barytine Big Bag	48 156	50 982	-5,5%
Gypse	26 144	-4 410	-692,8%

### CBOTAGE Imp

Produits	2015	2014	%
			-
			-
			-
			-
			-

### CABOTAGE Exp

Produits	2015	2014	%
Clinker	49 363	77 360	-36,2%
Gypse	7 550	-	-
			-
			-
			-

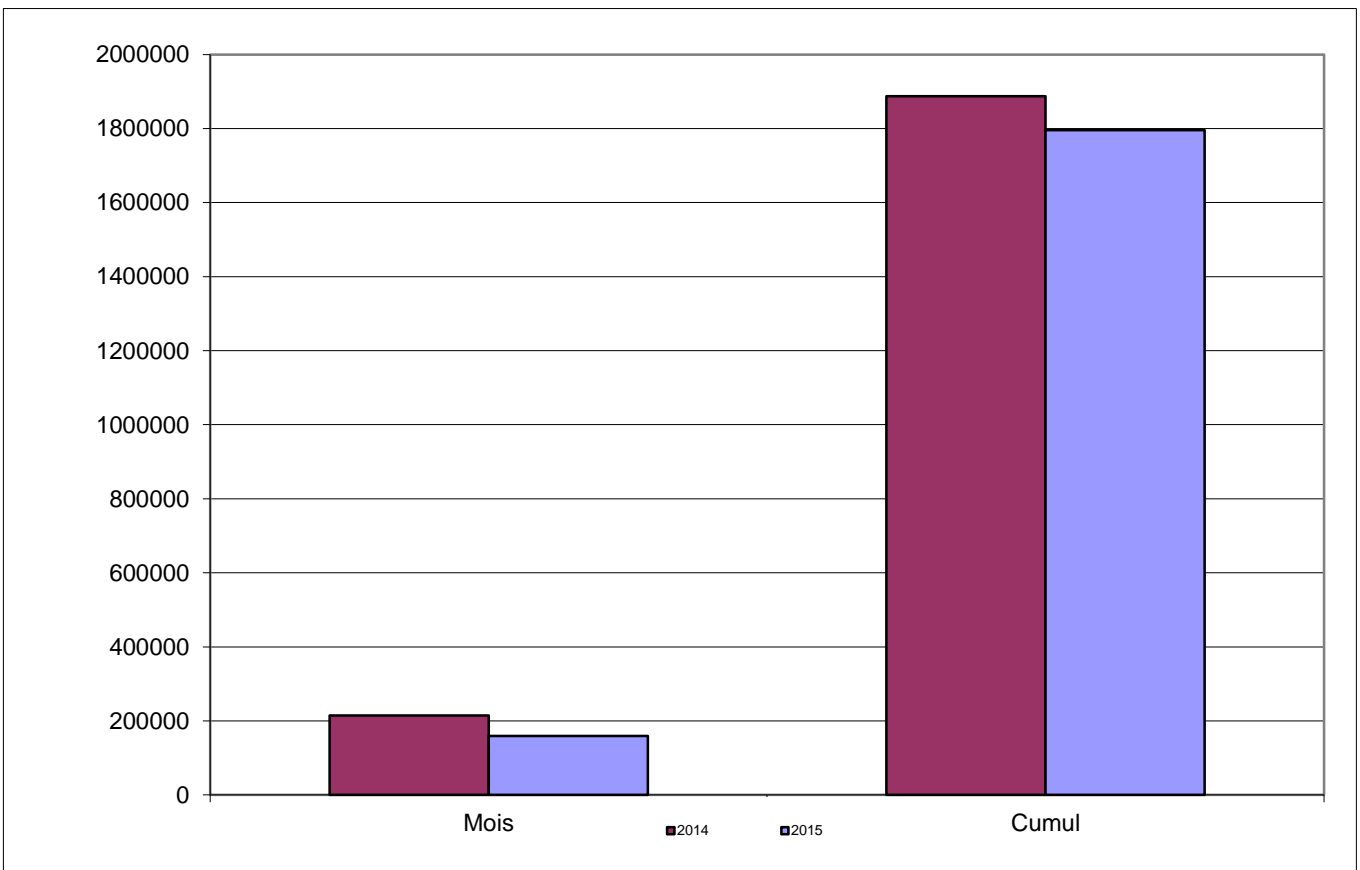
## PORT D'AGADIR

TRAFIC GLOBAL Cumul Août 2015	 <span style="color: red; font-weight: bold; font-size: 1.2em;">-5,9%</span>
2 551 259	
Cumul Août 2014 2 712 018	

IMPORTATIONS Cumul Août 2015	 <span style="color: red; font-weight: bold; font-size: 1.2em;">-21,2%</span>
1 187 647	
Cumul Août 2014 1 506 776	

CABOTAGE Cumul Août 2015	<span style="color: green; font-weight: bold; font-size: 1.2em;">15,4%</span> 
390 925	
Cumul Août 2014 338 652	

EXPORTATIONS Cumul Août 2015	<span style="color: green; font-weight: bold; font-size: 1.2em;">12,2%</span> 
972 687	
Cumul Août 2014 866 590	



### IMPORT

Produits	2015	2014	%
Céréales	352 824	574 988	-38,6%
Gasoil	292 301	290 876	0,5%
Butane	121 568	127 232	-4,5%
Huiles	104 054	80 384	29,4%
Aliments de bétails	74 246	173 443	-57,2%
Bois de sciage	56 925	50 243	13,3%

### EXPORT

Produits	2015	2014	%
TC-Tonnage	678 123	638 758	6,2%
Clinker	153 262	159 929	-4,2%
Cuivre	58 788	28 704	104,8%
Barytine	48 661	3 692	1218,0%
Agrumes & primeurs	29 016	53 309	-45,6%
Autre Divers Conventionnel	20 291	19 372	4,7%

### CBOTAGE Imp

Produits	2015	2014	%
Gasoil	244 193	211 329	15,6%
KEROSENE	14 338	14 389	-0,4%
Essence	7 073	14 806	-52,2%
			-
			-

### CABOTAGE Exp

Produits	2015	2014	%
Clinker	71 197		-
			-
			-
			-
			-

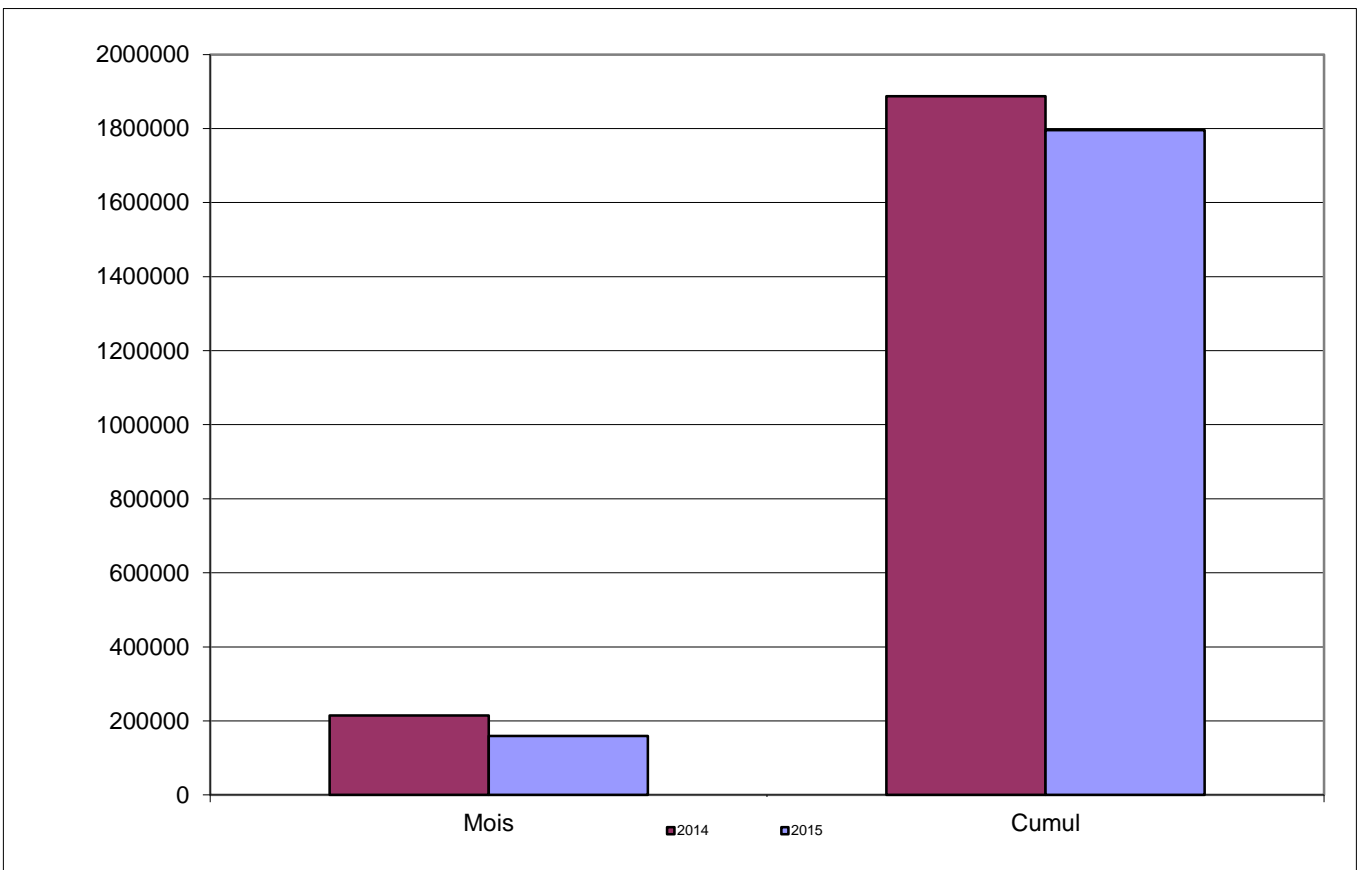
## PORT DE TAN TAN

<b>TRAFIC GLOBAL Cumul Août 2015</b>	-
<b>27 955</b>	-
Cumul Août 2014 13 641	

<b>IMPORTATIONS Cumul Août 2015</b>	<b>90,9%</b> 
<b>4 773</b>	
Cumul Août 2014 2 500	

<b>CABOTAGE Cumul Août 2015</b>	-
<b>18 430</b>	-
Cumul Août 2014 0	

<b>EXPORTATIONS Cumul Août 2015</b>	 <b>-57,3%</b>
<b>4 752</b>	
Cumul Août 2014 11 141	



### IMPORT

Produits	2015	2014	%
Gasoil	21 732	-	-
Essence	1 127	-	-
Autre Divers Conventionnel	344	-	-
-	-	-	-
-	-	-	-
-	-	-	-

### EXPORT

Produits	2015	2014	%
Huile de poisson	2 490	5 977	-58,3%
Farine de poisson	1 900	5 164	-63,2%
Huiles	362	-	-
-	-	-	-
-	-	-	-
-	-	-	-

### CBOTAGE Imp

Produits	2015	2014	%
			-
			-
			-
			-
			-

### CABOTAGE Exp

Produits	2015	2014	%
			-
			-
			-
			-
			-

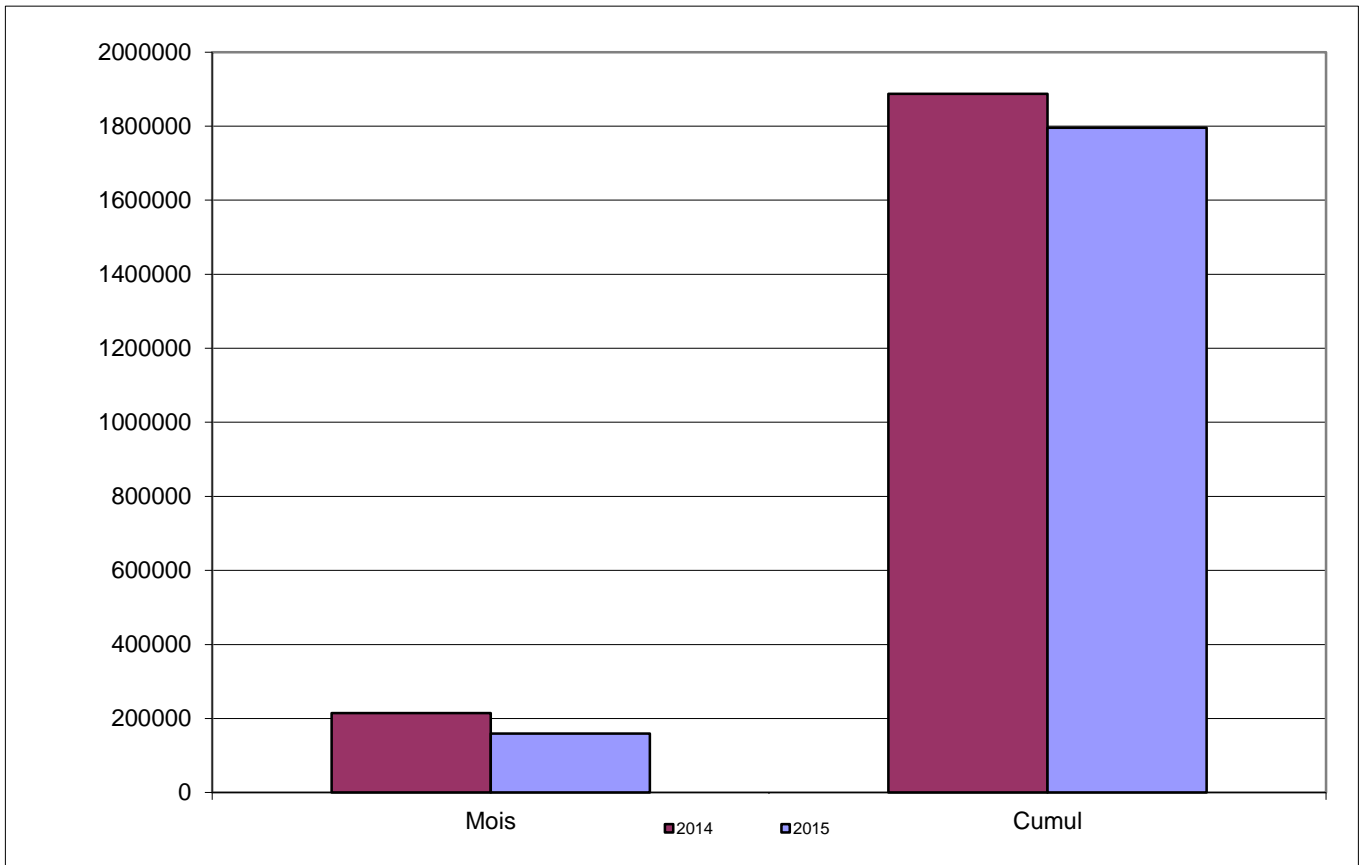
## PORT DE LAAYOUNE

TRAFIC GLOBAL Cumul Août 2015	 <span style="color: red; font-weight: bold;">-35,0%</span>
1 546 587	
Cumul Août 2014 2 380 171	

IMPORTATIONS Cumul Août 2015	 <span style="color: red; font-weight: bold;">-21,6%</span>
175 499	
Cumul Août 2014 223 946	

CABOTAGE Cumul Août 2015	<span style="color: green; font-weight: bold;">0,1%</span> 
289 129	
Cumul Août 2014 288 778	

EXPORTATIONS Cumul Août 2015	 <span style="color: red; font-weight: bold;">-42,1%</span>
1 081 959	
Cumul Août 2014 1 867 447	



### IMPORT

Produits	2015	2014	%
Gasoil	86 847	126 096	-31,1%
Fuel Oil	53 681	52 508	2,2%
Butane	18 618	13 259	40,4%
Gypse	15 850	15 010	5,6%
A. Hydrocarbures	8 030	4 012	100,1%
Autre Divers Conventionnel	6 137	25 525	-76,0%

### EXPORT

Produits	2015	2014	%
Phosphate	898 908	1 619 606	-44,5%
Sable	137 180	187 158	-26,7%
Farine de poisson	21 816	35 332	-38,3%
Farine de poisson en sacs	11 199	3 508	219,2%
Fuel Oil	10 389	-	-
Sel	8 899	18 139	-50,9%

### CBOTAGE Imp

Produits	2015	2014	%
Clinker	149 703	139 790	7,1%
Gasoil	74 317	88 856	-16,4%
Gypse	11 700	-	-

### CABOTAGE Exp

Produits	2015	2014	%
			-
			-
			-

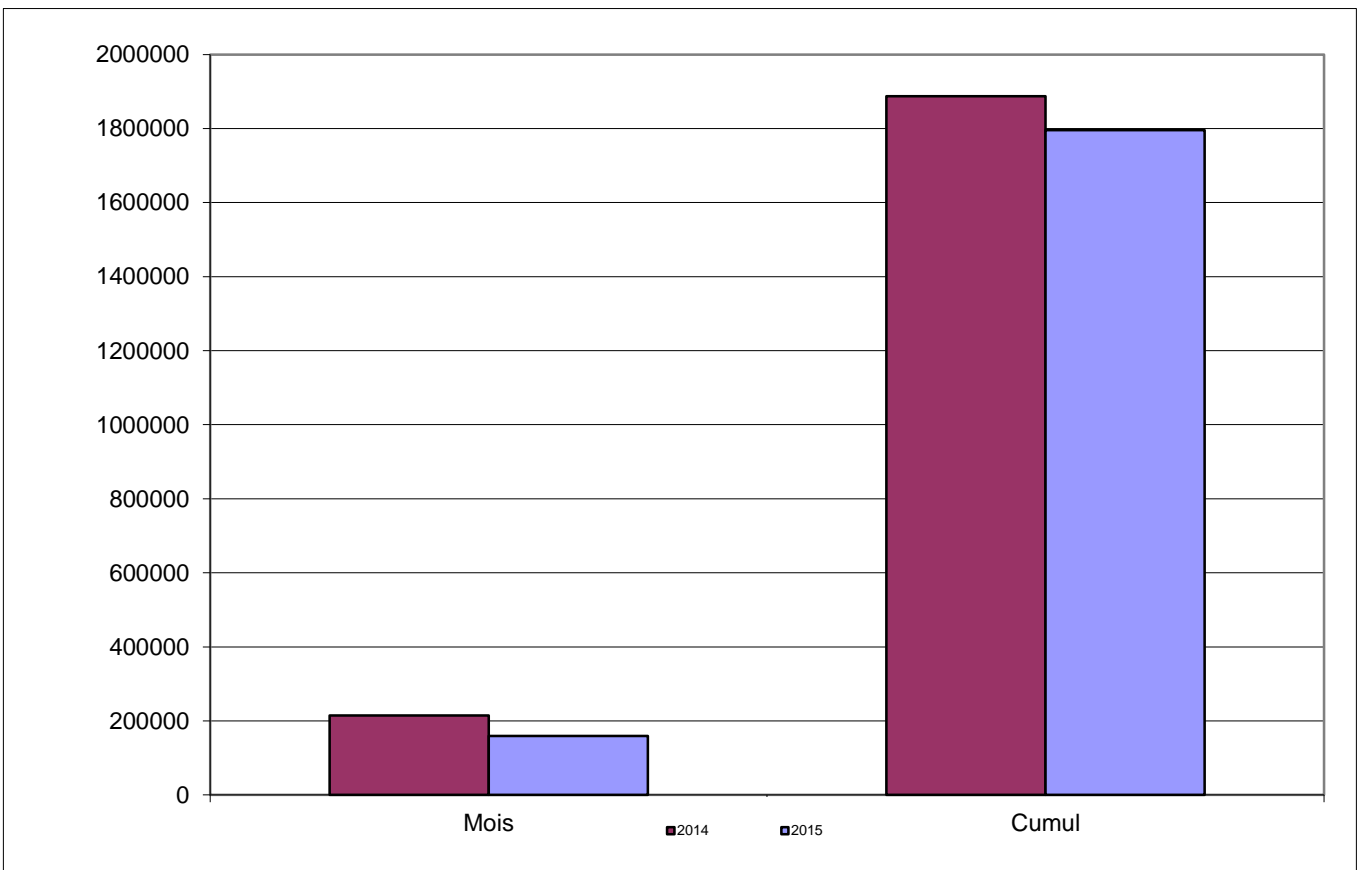
## PORT DE DAKHLA

<b>TRAFIC GLOBAL Cumul Août 2015</b>	<b>14,3%</b>
<b>332 204</b>	
Cumul Août 2014 290 635	

<b>IMPORTATIONS Cumul Août 2015</b>	<b>28,4%</b>
<b>301 152</b>	
Cumul Août 2014 234 518	

<b>CABOTAGE Cumul Août 2015</b>	<b>-42,3%</b>
<b>31 052</b>	
Cumul Août 2014 53 805	

<b>EXPORTATIONS Cumul Août 2015</b>	<b>-100,0%</b>
<b>0</b>	
Cumul Août 2014 2 312	



### IMPORT

Produits	2015	2014	%
Poisson pélagique	226 494	173 414	<b>30,6%</b>
Gasoil	40 557	44 378	<b>-8,6%</b>
Fuel Oil	17 077	14 494	<b>17,8%</b>
Pêche hauturière	9 228	6 195	<b>49,0%</b>
Essence	6 724	7 708	<b>-12,8%</b>
Poisson de transit	3 440	-3 355	<b>-202,5%</b>

### EXPORT

Produits	2015	2014	%
Autre Divers Conventionnel	-	1554	<b>-100,0%</b>
-	-	-	-
-	-	-	-
-	-	-	-
-	-	-	-
-	-	-	-

### CBOTAGE Imp

Produits	2015	2014	%
Gasoil	26 710	39 760	<b>-32,8%</b>
Essence	1 889	5 287	<b>-64,3%</b>
			-
			-

### CABOTAGE Exp

Produits	2015	2014	%
			-
			-
			-
			-