






Activité Portuaire


août-18


ACTIVITE DES PORTS GERES PAR L'ANP

| | |
|--|---|
| IMPORTATIONS Cumul AOUT 2018 | 5,8% |
| 33 953 582 |  |
| Cumul AOUT 2017 | |
| 32 102 895 | |

| | |
|--|---|
| EXPORTATIONS Cumul AOUT 2018 | 1,8% |
| 21 501 598 |  |
| Cumul AOUT 2017 | |
| 21 111 589 | |

| | |
|---|---|
| TRAFIC GLOBAL Cumul AOUT 2018 | 3,4% |
| 57 591 933 |  |
| Cumul AOUT 2017 | |
| 55 681 727 | |

| | |
|--|---|
| CABOTAGE IMP Cumul AOUT 2018 | |
| 1 461 941 |  |
| Cumul AOUT 2017 | |
| 1 657 424 | -11,8% |

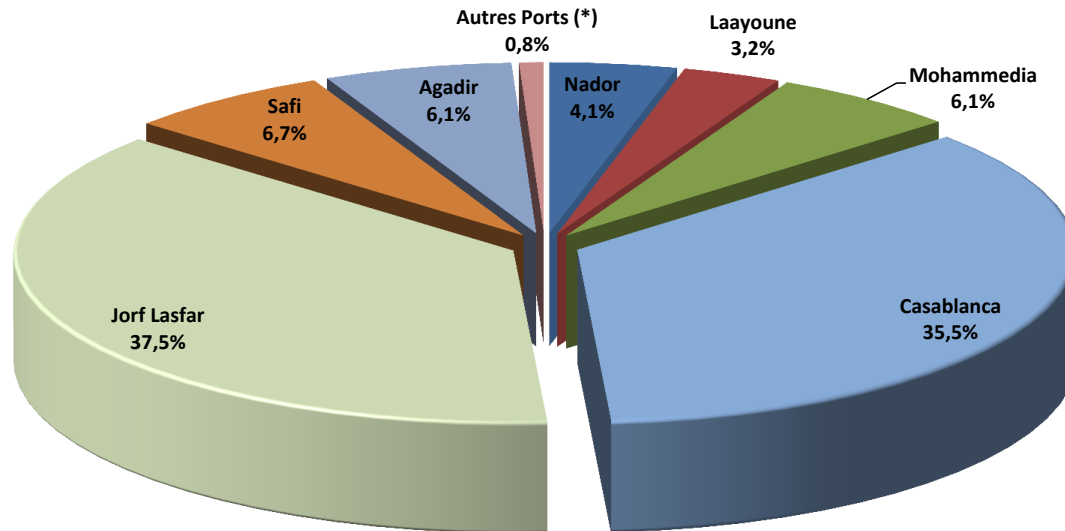
| | |
|--|---|
| CABOTAGE EXP Cumul AOUT 2018 | |
| 674 812 |  |
| Cumul AOUT 2017 | |
| 809 819 | -16,7% |

EVOLUTION DES PRINCIPAUX TRAFICS

| NATURE DES TRAFICS | CABOTAGE IMP | | CABOTAGE EXP | | IMPORT | | EXPORT | | TOTAL | |
|-------------------------------|----------------|---------------|----------------|---------------|-------------------|--------------|-------------------|---------------|-------------------|--------------|
| | 2 018 | %/ 2017 | 2 018 | %/ 2017 | 2 018 | %/ 2017 | 2 018 | %/ 2017 | 2 018 | %/ 2017 |
| Vracs Solides dont: | 165 920 | 23,8% | 124 909 | -7,3% | 18 505 199 | 8,5% | 15 987 642 | 4,9% | 34 783 670 | 6,8% |
| - Phosphate | 0 | | 0 | | 0 | | 7 409 513 | 2,5% | 7 409 513 | 2,5% |
| - Céréales | 0 | | 0 | | 4 711 905 | 0,4% | 0 | | 4 711 905 | 0,4% |
| - Soufre | 0 | | 0 | | 3 713 662 | 7,4% | 0 | | 3 713 662 | 7,4% |
| - Engrais | 0 | | 0 | | 622 053 | -1,7% | 5 765 861 | 9,5% | 6 387 914 | 8,3% |
| - Charbon | 0 | | 0 | | 6 060 918 | 28,5% | 0 | | 6 060 918 | 28,5% |
| - Coke de pétrole | 0 | | 0 | | 727 043 | -4,8% | 0 | | 727 043 | -4,8% |
| - Clinker | 150 920 | 28,4% | 120 859 | -10,3% | 4 302 | | 1 145 152 | -5,9% | 1 421 233 | -3,3% |
| Vracs liquides dont: | 768 185 | -20,9% | 231 975 | -22,7% | 8 625 692 | -0,6% | 2 476 892 | -4,0% | 12 102 744 | -3,4% |
| - Hydrocarbures | 768 185 | -20,9% | 231 975 | -22,7% | 5 889 298 | -5,3% | 0 | | 6 889 458 | -8,0% |
| - Acide phosphorique | 0 | | 0 | | 0 | | 2 385 434 | -5,8% | 2 385 434 | -5,8% |
| - Ammoniac | 0 | | 0 | | 1 051 279 | 1,1% | 0 | | 1 051 279 | 1,0% |
| - Huiles végétales | 0 | | 0 | | 441 382 | 7,3% | 0 | | 441 382 | 7,3% |
| Trafic unitarisé dont: | 527 836 | -4,3% | 317 928 | -15,0% | 5 018 170 | 14,6% | 2 596 612 | -10,9% | 8 460 546 | 2,9% |
| - Conteneurs | | | | | | | | | | |
| En EVP** | 41 381 | -8,0% | 52 919 | 6,0% | 373 494 | 7,7% | 354 997 | 2,05% | 822 791 | 4,2% |
| En Tonne** | 527 836 | -4,3% | 317 928 | -15,0% | 4 726 399 | 14,6% | 2 523 861 | -11,5% | 8 096 024 | 2,5% |
| - RORO dont | | | | | | | | | | |
| * <i>TIR</i> | | | | | 291 771 | 13,7% | 72 751 | 12,2% | 364 522 | 13,4% |
| En tonne | | | | | 146 168 | 41,0% | 63 202 | 14,0% | 209 370 | 31,6% |
| En Nombre | | | | | 4 795 | 27,5% | 2 917 | 18,9% | 7 712 | 24,1% |
| Divers | 0 | | 0 | | 1 804 521 | -9,4% | 440 452 | 17,9% | 2 244 973 | -5,1% |
| - Bois & dérivés | 0 | | 0 | | 500 470 | -8,9% | 5 394 | | 505 864 | -8,3% |
| - Produits sidérurgiques | 0 | | 0 | | 775 508 | -16,6% | 58 081 | 13,3% | 833 589 | -15,0% |
| - Agrumes et primeurs | 0 | | 0 | | | | 47 838 | 34,2% | 47 838 | 34,2% |
| - Produits de la pêche | 0 | | 0 | | 305 598 | -2,7% | | | 305 598 | -2,7% |

** Cabotage port Casablanca

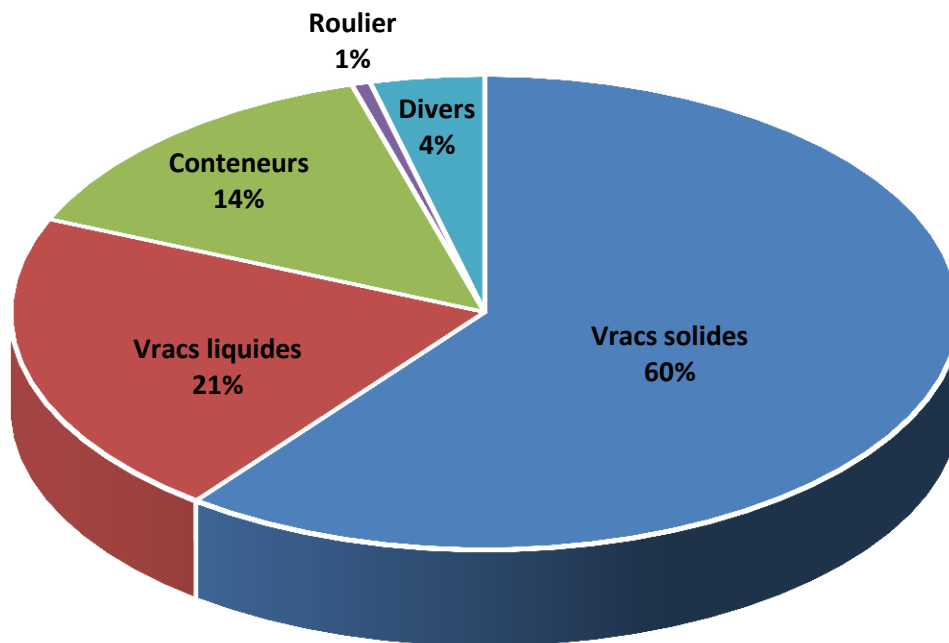
PART DE CHAQUE PORT DANS LE TRAFIC GLOBAL



(*) Ports de Tan Tan & Dakhla

| | Cabotage Imp | | Cabotage Exp | | IMPORT | | EXPORT | | TOTAL | |
|------------------------|------------------|---------------|----------------|---------------|-------------------|-------------|-------------------|-------------|-------------------|-------------|
| | 2 018 | %/ 2017 | 2 018 | %/ 2017 | 2 018 | %/ 2017 | 2 018 | %/ 2017 | 2 018 | %/ 2017 |
| NADOR | 121 009 | -3,6% | 0 | 0,0% | 1 579 452 | 48,4% | 669 193 | -5,1% | 2 369 654 | 25,1% |
| MOHAMMEDIA | 499 702 | -25,5% | 17 639 | -73,0% | 2 976 698 | -6,1% | 18 564 | -47,8% | 3 512 603 | -10,9% |
| CASABLANCA | 527 836 | -4,3% | 317 928 | -15,0% | 11 547 293 | 4,5% | 8 061 090 | -11,7% | 20 454 147 | -3,1% |
| JORF-LASFAR | 7 379 | | 214 336 | -8,7% | 13 933 980 | 7,6% | 7 415 584 | 21,4% | 21 571 279 | 11,8% |
| SAFI | 0 | - | 55 044 | -49,4% | 1 263 374 | -4,5% | 2 560 043 | -6,9% | 3 878 461 | -7,3% |
| AGADIR | 118 578 | -22,0% | 69 865 | 168,2% | 1 904 348 | 8,7% | 1 416 180 | 6,0% | 3 508 971 | 7,4% |
| TAN-TAN | 5 707 | | 0 | | 12 926 | -53,2% | 8 955 | 82,8% | 27 588 | -15,1% |
| LAAYOUNE | 178 230 | 15,2% | 0 | | 307 812 | -5,7% | 1 351 989 | 30,2% | 1 838 031 | 21,0% |
| DAKHLA | 3 500 | | 0 | | 427 028 | -1,2% | 0 | 0,0% | 430 528 | -1,3% |
| TOTAL PORTS ANP | 1 461 941 | -11,8% | 674 812 | -16,7% | 33 953 582 | 5,8% | 21 501 598 | 1,8% | 57 591 933 | 3,4% |

TRAFIC GLOBAL PAR MODE DE CONDITIONNEMENT



| Trafic des ports gérés par l'ANP | Unité | 2 018 | 2 017 | % |
|----------------------------------|-------|------------|------------|-------|
| Vrac solides | T | 34 783 670 | 32 567 212 | 6,8% |
| Vrac liquides | T | 12 102 744 | 12 527 355 | -3,4% |
| Conteneurs | EVP | 822 791 | 789 501 | 4,2% |
| Conteneurs | T | 8 096 024 | 7 899 508 | 2,5% |
| Roulier | T | 364 522 | 321 397 | 13,4% |
| TIR | Nbre | 7 712 | 6 215 | 24,1% |
| Divers | T | 2 244 973 | 2 366 255 | -5,1% |



Trafic par port

TRAFIC GLOBAL PAR PORT (EN TONNES)

| | CUMUL | | |
|------------------------|-------------------|-------------------|-----------------|
| | 2 018 | 2 017 | VARIAT. en % |
| Nador | 2 369 654 | 1 894 710 | 25,1% |
| Tanger | 671 | 3 355 | -80,0% |
| Mohammedia | 3 512 603 | 3 942 365 | -10,9% |
| Casablanca | 20 454 147 | 21 108 953 | -3,1% |
| Jorf Lasfar | 21 571 279 | 19 295 627 | 11,8% |
| Safi | 3 878 461 | 4 182 738 | -7,3% |
| Agadir | 3 508 971 | 3 265 879 | 7,4% |
| Tan Tan | 27 588 | 32 503 | -15,1% |
| Laayoune | 1 838 031 | 1 519 384 | 21,0% |
| Dakhla | 430 528 | 436 213 | -1,3% |
| TOTAL PORTS ANP | 57 591 933 | 55 681 727 | 3,4% |

TRAFIC GLOBAL IMPORT-EXPORT PAR PORT (EN TONNES)

| | IMPORT | | | EXPORT | | | TOTAL | | |
|------------------------|-------------------|-------------------|-------------|-------------------|-------------------|-------------|-------------------|-------------------|-------------|
| | 2 018 | 2 017 | Var % | 2 018 | 2 017 | Var % | 2 018 | 2 017 | Var % |
| Nador | 1 579 452 | 1 064 162 | 48,4% | 669 193 | 705 016 | -5,1% | 2 248 645 | 1 769 178 | 27,1% |
| Tanger | 671 | 3 355 | -80,0% | 0 | 0 | | 671 | 3 355 | -80,0% |
| Mohammedia | 2 976 698 | 3 171 152 | -6,1% | 18 564 | 35 544 | -47,8% | 2 995 262 | 3 206 696 | -6,6% |
| Casablanca | 11 547 293 | 11 051 926 | 4,5% | 8 061 090 | 9 131 453 | -11,7% | 19 608 383 | 20 183 379 | -2,8% |
| Jorf Lasfar | 13 933 980 | 12 951 365 | 7,6% | 7 415 584 | 6 109 560 | 21,4% | 21 349 564 | 19 060 925 | 12,0% |
| Safi | 1 263 374 | 1 322 965 | -4,5% | 2 560 043 | 2 751 061 | -6,9% | 3 823 417 | 4 074 026 | -6,2% |
| Agadir | 1 904 348 | 1 751 866 | 8,7% | 1 416 180 | 1 335 882 | 6,0% | 3 320 528 | 3 087 748 | 7,5% |
| Tan Tan | 12 926 | 27 603 | -53,2% | 8 955 | 4 900 | 82,8% | 21 881 | 32 503 | -32,7% |
| Laayoune | 307 812 | 326 433 | -5,7% | 1 351 989 | 1 038 173 | 30,2% | 1 659 801 | 1 364 606 | 21,6% |
| Dakhla | 427 028 | 432 068 | -1,2% | 0 | 0 | | 427 028 | 432 068 | -1,2% |
| TOTAL Ports ANP | 33 953 582 | 32 102 895 | 5,8% | 21 501 598 | 21 111 589 | 1,8% | 55 455 180 | 53 214 484 | 4,2% |

TRAFIC CABOTAGE PAR PORT (En Tonnes)

| | CABOTAGE-IMPORT | | | CABOTAGE-EXPORT | | | TOTAL | | |
|------------------------|------------------|------------------|---------------|-----------------|----------------|---------------|------------------|------------------|---------------|
| | 2 018 | 2 017 | Var % | 2 018 | 2 017 | Var % | 2 018 | 2 017 | Var % |
| Nador | 121 009 | 125 532 | -3,6% | 0 | 0 | | 121 009 | 125 532 | -3,6% |
| Mohammedia | 499 702 | 670 362 | -25,5% | 17 639 | 65 307 | -73,0% | 517 341 | 735 669 | -29,7% |
| Casablanca | 527 836 | 551 580 | -4,3% | 317 928 | 373 994 | -15,0% | 845 764 | 925 574 | -8,6% |
| Jorf Lasfar | 7 379 | 0 | | 214 336 | 234 702 | -8,7% | 221 715 | 234 702 | -5,5% |
| Safi | 0 | 0 | - | 55 044 | 108 712 | -49,4% | 55 044 | 108 712 | -49,4% |
| Agadir | 118 578 | 152 081 | -22,0% | 69 865 | 26 050 | 168,2% | 188 443 | 178 131 | 5,8% |
| Tan Tan | 5 707 | 0 | | 0 | 0 | | 5 707 | 0 | |
| Laayoune | 178 230 | 154 778 | 15,2% | 0 | 0 | | 178 230 | 154 778 | 15,2% |
| Dakhla | 3 500 | 3 091 | | 0 | 1 054 | | 3 500 | 4 145 | |
| TOTAL Ports ANP | 1 461 941 | 1 657 424 | -11,8% | 674 812 | 809 819 | -16,7% | 2 136 753 | 2 467 243 | -13,4% |



Trafic par mode de conditionnement

TRAFIC DES VRAC SOLIDES (EN TONNES)

| | CUMUL | | |
|------------------------|-------------------|-------------------|-----------------|
| | 2 018 | 2 017 | VARIAT. en % |
| Nador | 1 744 237 | 1 252 209 | 39,3% |
| Mohammedia | 12 516 | 32 516 | -61,5% |
| Casablanca | 11 854 701 | 12 632 967 | -6,2% |
| Jorf Lasfar | 15 834 574 | 13 711 732 | 15,5% |
| Safi | 2 487 446 | 2 610 514 | -4,7% |
| Agadir | 1 357 069 | 1 204 959 | 12,6% |
| Tan Tan | 0 | 0 | |
| Laayoune | 1 485 325 | 1 122 315 | 32,3% |
| Dakhla | 7 802 | 0 | |
| TOTAL PORTS ANP | 34 783 670 | 32 567 212 | 6,8% |

TRAFIC DES VRAC SOLIDES : IMPORT-EXPORT

| | IMPORT | | | EXPORT | | | TOTAL | | |
|------------------------|-------------------|-------------------|-------------|-------------------|-------------------|-------------|-------------------|-------------------|-------------|
| | 2 018 | 2 017 | Var % | 2 018 | 2 017 | Var % | 2 018 | 2 017 | Var % |
| Nador | 1 158 706 | 620 840 | 86,6% | 585 531 | 631 369 | -7,3% | 1 744 237 | 1 252 209 | 39,3% |
| Mohammedia | 0 | 0 | | 12 516 | 32 516 | -61,5% | 12 516 | 32 516 | -61,5% |
| Casablanca | 5 708 679 | 5 704 710 | 0,1% | 6 146 022 | 6 928 257 | -11,3% | 11 854 701 | 12 632 967 | -6,2% |
| Jorf Lasfar | 9 669 953 | 8 741 766 | 10,6% | 6 164 621 | 4 969 966 | 24,0% | 15 834 574 | 13 711 732 | 15,5% |
| Safi | 1 240 279 | 1 291 087 | -3,9% | 1 192 123 | 1 210 715 | -1,5% | 2 432 402 | 2 501 802 | -2,8% |
| Agadir | 723 280 | 697 108 | 3,8% | 563 924 | 481 801 | 17,0% | 1 287 204 | 1 178 909 | 9,2% |
| Tan Tan | 0 | 0 | | 0 | 0 | | 0 | 0 | |
| Laayoune | 0 | 0 | | 1 322 905 | 988 320 | 33,9% | 1 322 905 | 988 320 | 33,9% |
| Dakhla | 4 302 | 0 | | 0 | 0 | | 4 302 | 0 | |
| TOTAL Ports ANP | 18 505 199 | 17 055 511 | 8,5% | 15 987 642 | 15 242 944 | 4,9% | 34 492 841 | 32 298 455 | 6,8% |

TRAFIC DES VRAC SOLIDES : Cabotage

| | CABOTAGE-IMPORT | | | CABOTAGE-EXPORT | | | TOTAL | | |
|------------------------|-----------------|----------------|--------------|-----------------|----------------|--------------|----------------|----------------|-------------|
| | 2 018 | 2 017 | Var % | 2 018 | 2 017 | Var % | 2 018 | 2 017 | Var % |
| Nador | 0 | 0 | - | 0 | 0 | - | 0 | 0 | - |
| Tanger | 0 | 0 | | 0 | 0 | | 0 | 0 | |
| KENITRA | 0 | 0 | | 0 | 0 | | 0 | 0 | |
| Mohammedia | 0 | 0 | - | 0 | 0 | - | 0 | 0 | - |
| Casablanca | 0 | 0 | - | 0 | 0 | - | 0 | 0 | - |
| Jorf Lasfar | 0 | 0 | - | 0 | 0 | - | 0 | 0 | - |
| Safi | 0 | 0 | - | 55 044 | 108 712 | 122,1% | 55 044 | 108 712 | 122,1% |
| Agadir | 0 | 0 | - | 69 865 | 26 050 | -69,5% | 69 865 | 26 050 | -69,5% |
| Tan Tan | 0 | 0 | - | 0 | 0 | - | 0 | 0 | - |
| Laayoune | 162 420 | 133 995 | -26,5% | 0 | 0 | - | 162 420 | 133 995 | -26,5% |
| Dakhla | 3 500 | 0 | - | 0 | 0 | - | 3 500 | 0 | - |
| TOTAL Ports ANP | 165 920 | 133 995 | 23,8% | 124 909 | 134 762 | -7,3% | 290 829 | 268 757 | 8,2% |

TRAFIC DES MINERAIS HORS PHOSPHATE (EN TONNES)

| | CUMUL | | |
|------------------------|-------------------|-------------------|-----------------|
| | 2 018 | 2 017 | VARIAT. en % |
| Nador | 1 386 684 | 755 749 | 83,5% |
| Casablanca | 891 119 | 743 088 | 19,9% |
| Jorf Lasfar | 7 686 881 | 6 956 949 | 10,5% |
| Safi | 1 478 023 | 1 402 016 | 5,4% |
| Agadir | 198 491 | 142 809 | 39,0% |
| Tan Tan | 0 | 0 | |
| Laayoune | 11 500 | 16 470 | -30,2% |
| Dakhla | 3 500 | 0 | |
| TOTAL Ports ANP | 11 656 198 | 10 017 081 | 16,4% |

TRAFIC DES MINERAIS HORS PHOSPHATE : IMPORT-EXPORT

| | IMPORT | | | EXPORT | | | TOTAL | | |
|------------------------|-------------------|------------------|--------------|------------------|------------------|-------------|-------------------|-------------------|--------------|
| | 2 018 | 2 017 | Var % | 2 018 | 2 017 | Var % | 2 018 | 2 017 | Var % |
| NADOR | 948 635 | 294 565 | 222,0% | 438 049 | 461 184 | -5,0% | 1 386 684 | 755 749 | 83,5% |
| TANGER VILLE | 0 | 0 | | 0 | 0 | | 0 | 0 | |
| KENITRA | 0 | 0 | | 0 | 0 | | 0 | 0 | |
| MOHAMMEDIA | 0 | 0 | | 0 | 0 | | 0 | 0 | |
| CASABLANCA | 815 110 | 629 261 | 29,5% | 76 009 | 113 827 | -33,2% | 891 119 | 743 088 | 19,9% |
| JORF LASFAR | 7 630 978 | 6 898 855 | 10,6% | 55 903 | 58 094 | -3,8% | 7 686 881 | 6 956 949 | 10,5% |
| SAFI | 1 042 790 | 1 063 514 | -1,9% | 431 183 | 338 502 | 27,4% | 1 473 973 | 1 402 016 | 5,1% |
| AGADIR | 105 128 | 113 447 | -7,3% | 93 363 | 29 362 | 218,0% | 198 491 | 142 809 | 39,0% |
| TAN-TAN | 0 | 0 | | 0 | 0 | | 0 | 0 | |
| LAAYOUNE | 0 | 0 | | 0 | 0 | | 0 | 0 | |
| DAKHLA | 0 | 0 | | 0 | 0 | | 0 | 0 | |
| TOTAL Ports ANP | 10 542 641 | 8 999 642 | 17,1% | 1 094 507 | 1 000 969 | 9,3% | 11 637 148 | 10 000 611 | 16,4% |

TRAFIC DES CEREALES (EN TONNES)

| | 2 018 | 2 017 | VARIAT. en % |
|------------------------|------------------|------------------|-------------------------|
| Nador | 181 893 | 311 075 | -41,5% |
| Casablanca | 3 028 816 | 2 931 827 | 3,3% |
| Jorf Lasfar | 887 001 | 808 262 | 9,7% |
| Safi | 182 855 | 222 811 | -17,9% |
| Agadir | 431 340 | 421 168 | 2,4% |
| TOTAL PORTS ANP | 4 711 905 | 4 695 143 | 0,4% |

TRAFIC DU PHOSPHATE (EN TONNES)

| | 2 018 | 2 017 | VARIAT. |
|--------------------|------------------|------------------|----------------|
| Casablanca | 5 357 656 | 6 164 300 | -13,1% |
| Jorf Lasfar | 596 386 | 0 | |
| Safi | 296 346 | 301 533 | -1,7% |
| Laayoune | 1 159 125 | 763 073 | 51,9% |
| TOTAL | 7 409 513 | 7 228 906 | 2,5% |

TRAFIC DES VRACS LIQUIDES (EN TONNES)

| | CUMUL | | |
|------------------------|-------------------|-------------------|-----------------|
| | 2 018 | 2 017 | VARIAT. en % |
| Nador | 312 089 | 357 322 | -12,7% |
| Mohammedia | 3 500 087 | 3 909 849 | -10,5% |
| Casablanca | 332 469 | 343 834 | -3,3% |
| Jorf Lasfar | 5 482 879 | 5 339 223 | 2,7% |
| Safi | 1 308 329 | 1 468 929 | -10,9% |
| Agadir | 697 592 | 596 052 | 17,0% |
| Tan Tan | 18 633 | 28 503 | -34,6% |
| Laayoune | 306 985 | 343 882 | -10,7% |
| Dakhla | 143 681 | 139 761 | 2,8% |
| TOTAL PORTS ANP | 12 102 744 | 12 527 355 | -3,4% |

TRAFIC DES VRAC LIQUIDES : IMPORT-EXPORT

| | IMPORT | | | EXPORT | | | TOTAL | | |
|------------------------|------------------|------------------|--------------|------------------|------------------|--------------|-------------------|-------------------|--------------|
| | 2 018 | 2 017 | Var % | 2 018 | 2 017 | Var % | 2 018 | 2 017 | Var % |
| Nador | 191 080 | 231 790 | -17,6% | 0 | 0 | | 191 080 | 231 790 | -17,6% |
| Mohammedia | 2 976 698 | 3 171 152 | -6,1% | 6 048 | 3 028 | 99,7% | 2 982 746 | 3 174 180 | -6,0% |
| Casablanca | 326 810 | 338 026 | -3,3% | 5 659 | 5 808 | -2,6% | 332 469 | 343 834 | -3,3% |
| Jorf Lasfar | 4 093 238 | 3 986 939 | 2,7% | 1 167 926 | 1 117 582 | 4,5% | 5 261 164 | 5 104 521 | 3,1% |
| Safi | 11 792 | 21 487 | -45,1% | 1 296 537 | 1 447 442 | -10,4% | 1 308 329 | 1 468 929 | -10,9% |
| Agadir | 578 292 | 439 896 | 31,5% | 722 | 4 075 | -82,3% | 579 014 | 443 971 | 30,4% |
| Tan Tan | 12 926 | 27 603 | -53,2% | 0 | 900 | | 12 926 | 28 503 | -54,7% |
| Laayoune | 291 175 | 322 374 | -9,7% | 0 | 725 | | 291 175 | 323 099 | -9,9% |
| Dakhla | 143 681 | 137 269 | 4,7% | 0 | 0 | | 143 681 | 137 269 | 4,7% |
| TOTAL Ports ANP | 8 625 692 | 8 676 536 | -0,6% | 2 476 892 | 2 579 560 | -4,0% | 11 102 584 | 11 256 096 | -1,4% |

TRAFIC DES VRAC Liquides : Cabotage

| | CABOTAGE-IMPORT | | | CABOTAGE-EXPORT | | | TOTAL | | |
|------------------------|-----------------|----------------|---------------|-----------------|----------------|---------------|------------------|------------------|---------------|
| | 2 018 | 2 017 | Var % | 2 018 | 2 017 | Var % | 2 018 | 2 017 | Var % |
| Nador | 121 009 | 125 532 | -3,6% | 0 | 0 | - | 121 009 | 125 532 | -3,6% |
| Mohammedia | 499 702 | 670 362 | -25,5% | 17 639 | 65 307 | -73,0% | 517 341 | 735 669 | -29,7% |
| Casablanca | 0 | 0 | | 0 | 0 | - | 0 | 0 | |
| Jorf Lasfar | 7 379 | 0 | | 214 336 | 234 702 | -8,7% | 221 715 | 234 702 | -5,5% |
| Safi | 0 | 0 | | 0 | 0 | - | 0 | 0 | |
| Agadir | 118 578 | 152 081 | -22,0% | 0 | 0 | - | 118 578 | 152 081 | -22,0% |
| Tan Tan | 5 707 | 0 | | 0 | 0 | - | 5 707 | 0 | |
| Laayoune | 15 810 | 20 783 | -23,9% | 0 | 0 | - | 15 810 | 20 783 | -23,9% |
| Dakhla | 0 | 2 492 | | 0 | 0 | - | 0 | 2 492 | |
| TOTAL Ports ANP | 768 185 | 971 250 | -20,9% | 231 975 | 300 009 | -22,7% | 1 000 160 | 1 271 259 | -21,3% |

TRAFIC TOTAL DES HYDROCARBURES (EN TONNES)

| | CUMUL | | |
|------------------------|------------------|------------------|-----------------|
| | 2 018 | 2 017 | VARIAT. en % |
| Nador | 312 089 | 357 322 | -12,7% |
| Mohammedia | 3 441 405 | 3 856 072 | -10,8% |
| Casablanca | 0 | 0 | |
| Jorf Lasfar | 2 095 617 | 2 248 369 | -6,8% |
| Safi | 0 | 0 | |
| Agadir | 571 048 | 518 615 | 10,1% |
| Tan Tan | 18 633 | 27 603 | -32,5% |
| Laayoune | 306 985 | 343 157 | -10,5% |
| Dakhla | 143 681 | 139 761 | 2,8% |
| TOTAL Ports ANP | 6 889 458 | 7 490 899 | -8,0% |

TRAFIC DES HYDROCARBURES (EN TONNES) : IMPORT-EXPORT

| | IMPORT | | | EXPORT | | | TOTAL | | |
|------------------------|------------------|------------------|--------------|----------|----------|-------|------------------|------------------|--------------|
| | 2 018 | 2 017 | Var % | 2 018 | 2 017 | Var % | 2 018 | 2 017 | Var % |
| Nador | 191 080 | 231 790 | -17,6% | 0 | 0 | | 191 080 | 231 790 | -17,6% |
| Mohammedia | 2 924 064 | 3 120 403 | -6,3% | 0 | 0 | | 2 924 064 | 3 120 403 | -6,3% |
| Casablanca | 0 | 0 | | 0 | 0 | | 0 | 0 | |
| Jorf Lasfar | 1 873 902 | 2 013 667 | -6,9% | 0 | 0 | | 1 873 902 | 2 013 667 | -6,9% |
| Safi | 0 | 0 | | 0 | 0 | | 0 | 0 | |
| Agadir | 452 470 | 366 534 | 23,4% | 0 | 0 | | 452 470 | 366 534 | 23,4% |
| Tan Tan | 12 926 | 27 603 | -53,2% | 0 | 0 | | 12 926 | 27 603 | -53,2% |
| Laayoune | 291 175 | 322 374 | -9,7% | 0 | 0 | | 291 175 | 322 374 | -9,7% |
| Dakhla | 143 681 | 137 269 | 4,7% | 0 | 0 | | 143 681 | 137 269 | 4,7% |
| TOTAL Ports ANP | 5 889 298 | 6 219 640 | -5,3% | 0 | 0 | | 5 889 298 | 6 219 640 | -5,3% |

TRAFIC DES HYDROCARBURES (EN TONNES) : Cabotage

| | CABOTAGE IMP | | | CABOTAGE EXP | | | TOTAL | | |
|------------------------|----------------|----------------|---------------|----------------|----------------|---------------|------------------|------------------|---------------|
| | 2 018 | 2 017 | Var % | 2 018 | 2 017 | Var % | 2 018 | 2 017 | Var % |
| Nador | 121 009 | 125 532 | -3,6% | 0 | 0 | - | 121 009 | 125 532 | -3,6% |
| Mohammedia | 499 702 | 670 362 | -25,5% | 17 639 | 65 307 | -73,0% | 517 341 | 735 669 | -29,7% |
| Casablanca | 0 | 0 | | 0 | 0 | - | 0 | 0 | |
| Jorf Lasfar | 7 379 | 0 | | 214 336 | 234 702 | -8,7% | 221 715 | 234 702 | -5,5% |
| Safi | 0 | 0 | | 0 | 0 | - | 0 | 0 | |
| Agadir | 118 578 | 152 081 | -22,0% | 0 | 0 | - | 118 578 | 152 081 | -22,0% |
| Tan Tan | 5 707 | 0 | | 0 | 0 | - | 5 707 | 0 | |
| Laayoune | 15 810 | 20 783 | -23,9% | 0 | 0 | | 15 810 | 20 783 | -23,9% |
| Dakhla | 0 | 2 492 | | 0 | 0 | - | 0 | 2 492 | -100,0% |
| TOTAL Ports ANP | 768 185 | 971 250 | -20,9% | 231 975 | 300 009 | -22,7% | 1 000 160 | 1 271 259 | -21,3% |

TRAFIC DU DIVERS CONVENTIONNEL (EN TONNES)

| | CUMUL | | |
|------------------------|------------------|------------------|-----------------|
| | 2 018 | 2 017 | VARIAT. en % |
| Nador | 114 740 | 145 656 | -21,2% |
| Mohammedia | 0 | 0 | |
| Casablanca | 1 243 507 | 1 312 774 | -5,3% |
| Jorf Lasfar | 253 826 | 244 672 | 3,7% |
| Safi | 82 686 | 103 295 | -20,0% |
| Agadir | 217 519 | 206 219 | 5,5% |
| Tan Tan | 8 955 | 4 000 | 123,9% |
| Laayoune | 44 937 | 53 187 | -15,5% |
| Dakhla | 278 803 | 296 452 | -6,0% |
| TOTAL PORTS ANP | 2 244 973 | 2 366 255 | -5,1% |

TRAFIC DIVERS CONVENTIONNEL

| | IMPORT | | | EXPORT | | | TOTAL | | |
|------------------------|------------------|------------------|--------------|----------------|----------------|--------------|------------------|------------------|--------------|
| | 2 018 | 2 017 | Var % | 2 018 | 2 017 | Var % | 2 018 | 2 017 | Var % |
| Nador | 89 393 | 118 173 | -24,4% | 25 347 | 27 483 | -7,8% | 114 740 | 145 656 | -21,2% |
| Mohammedia | 0 | 0 | | 0 | 0 | | 0 | 0 | |
| Casablanca | 1 083 882 | 1 185 331 | -8,6% | 159 625 | 127 443 | 25,3% | 1 243 507 | 1 312 774 | -5,3% |
| Jorf Lasfar | 170 789 | 222 660 | -23,3% | 83 037 | 22 012 | 277,2% | 253 826 | 244 672 | 3,7% |
| Safi | 11 303 | 10 391 | 8,8% | 71 383 | 92 904 | -23,2% | 82 686 | 103 295 | -20,0% |
| Agadir | 154 498 | 155 659 | -0,7% | 63 021 | 50 560 | 24,6% | 217 519 | 206 219 | 5,5% |
| Tan Tan | 0 | 0 | | 8 955 | 4 000 | 123,9% | 8 955 | 4 000 | 123,9% |
| Laayoune | 15 853 | 4 059 | 290,6% | 29 084 | 49 128 | -40,8% | 44 937 | 53 187 | -15,5% |
| Dakhla | 278 803 | 294 799 | -5,4% | 0 | 0 | | 278 803 | 294 799 | -5,4% |
| TOTAL Ports ANP | 1 804 521 | 1 991 072 | -9,4% | 440 452 | 373 530 | 17,9% | 2 244 973 | 2 364 602 | -5,1% |



Trafics spécifiques

TRAFIC DES CONTENEURS (EN NOMBRE EVP)

| | | CUMUL | | |
|-------------------|------------------------|----------------|----------------|-----------------|
| | | 2 018 | 2 017 | VARIAT. en % |
| CASABLANCA | IMPORT | 313 214 | 286 896 | 9,2% |
| | EXPORT | 291 745 | 282 488 | 3,3% |
| | Cabotage-Import | 41 381 | 44 926 | -7,9% |
| | Cabotage-Export | 52 919 | 49 590 | 6,7% |
| | TOTAL | 699 259 | 663 900 | 5,3% |
| AGADIR | IMPORT(*) | 60 012 | 59 750 | 0,4% |
| | EXPORT(*) | 63 252 | 65 370 | -3,2% |
| | TOTAL | 123 264 | 125 120 | -1,5% |

(*) y compris le cabotage

| | | | | |
|------------------------|------------------------|----------------|----------------|--------------|
| TOTAL PORTS ANP | IMPORT | 373 494 | 346 709 | 7,7% |
| | EXPORT | 354 997 | 347 880 | 2,0% |
| | Cabotage-Import | 41 381 | 44 974 | -8,0% |
| | Cabotage-Export | 52 919 | 49 938 | 6,0% |
| | TOTAL | 822 791 | 789 501 | 4,2% |

TRAFIC DES CONTENEURS (EN TONNES)

| | | CUMUL | | |
|---------------------------|--------------|------------------|------------------|-----------------|
| | | 2 018 | 2 017 | VARIAT. en % |
| CASABLANCA | IMPORT | 4 276 019 | 3 663 992 | 16,7% |
| | EXPORT | 1 735 348 | 2 051 293 | -15,4% |
| | Cabotage-Imp | 527 836 | 551 580 | -4,3% |
| | Cabotage-Exp | 317 928 | 373 994 | -15,0% |
| | TOTAL | 6 857 131 | 6 640 859 | 3,3% |
| AGADIR | IMPORT(*) | 448 278 | 459 203 | -2,4% |
| | EXPORT (*) | 788 513 | 799 446 | -1,4% |
| | TOTAL | 1 236 791 | 1 258 649 | -1,7% |
| (*) y compris le cabotage | | | | |
| TOTAL Ports ANP | IMPORT(*) | 4 726 399 | 4 123 195 | 14,6% |
| | EXPORT (*) | 2 523 861 | 2 850 739 | -11,5% |
| | Cabotage-Imp | 527 836 | 551 580 | -4,3% |
| | Cabotage-Exp | 317 928 | 373 994 | -15,0% |
| | TOTAL | 8 096 024 | 7 899 508 | 2,5% |

TRAFIC TIR (EN NOMBRE)

| | | CUMUL | | |
|-----------------|--------------|--------------|--------------|-----------------|
| | | 2 018 | 2 017 | VARIAT. en % |
| NADOR | IMPORT | 4 196 | 2 903 | 44,5% |
| | EXPORT | 2 627 | 1 903 | 38,0% |
| | TOTAL | 6 823 | 4 806 | 42,0% |
| TANGER VILLE | IMPORT | 61 | 305 | -80,0% |
| | EXPORT | 0 | 0 | |
| | TOTAL | 61 | 305 | -80,0% |
| CASABLANCA | IMPORT | 538 | 554 | -2,9% |
| | EXPORT | 290 | 550 | -47,3% |
| | TOTAL | 828 | 1 104 | -25,0% |
| TOTAL PORTS ANP | IMPORT | 4 795 | 3 762 | 27,5% |
| | EXPORT | 2 917 | 2 453 | 18,9% |
| | TOTAL | 7 712 | 6 215 | 24,1% |

TRAFIC TIR (EN TONNES)

| | | CUMUL | | |
|-----------------|--------------|----------------|----------------|-----------------|
| | | 2 018 | 2 017 | VARIAT. en % |
| NADOR | IMPORT | 134 745 | 89 193 | 51,1% |
| | EXPORT | 58 315 | 46 164 | 26,3% |
| | TOTAL | 193 060 | 135 357 | 42,6% |
| TANGER VILLE | IMPORT | 671 | 3 355 | -80,0% |
| | EXPORT | 0 | 0 | |
| | TOTAL | 671 | 3 355 | -80,0% |
| CASABLANCA | IMPORT | 10 752 | 11 081 | -3,0% |
| | EXPORT | 4 887 | 9 268 | -47,3% |
| | TOTAL | 15 639 | 20 349 | -23,1% |
| TOTAL PORTS ANP | IMPORT | 146 168 | 103 629 | 41,0% |
| | EXPORT | 63 202 | 55 432 | 14,0% |
| | TOTAL | 209 370 | 159 061 | 31,6% |

TRAFIC ROULIER (EN TONNES)

| | | CUMUL | | |
|-----------------|--------------|----------------|----------------|-----------------|
| | | 2 018 | 2 017 | VARIAT. en % |
| NADOR | IMPORT | 139 197 | 93 359 | 49,1% |
| | EXPORT | 58 315 | 46 164 | 26,3% |
| | TOTAL | 197 512 | 139 523 | 41,6% |
| TANGER VILLE | IMPORT | 671 | 3 355 | -80,0% |
| | EXPORT | 0 | 0 | |
| | TOTAL | 671 | 3 355 | -80,0% |
| CASABLANCA | IMPORT | 151 903 | 159 867 | -5,0% |
| | EXPORT | 14 436 | 18 652 | -22,6% |
| | TOTAL | 166 339 | 178 519 | -6,8% |
| TOTAL PORTS ANP | IMPORT | 291 771 | 256 581 | 13,7% |
| | EXPORT | 72 751 | 64 816 | 12,2% |
| | TOTAL | 364 522 | 321 397 | 13,4% |

TRAFIC DES PASSAGERS



| | | CUMUL | | |
|-----------------|----------------------------|------------------|------------------|-----------------|
| | | 2 018 | 2 017 | VARIAT. en % |
| AL Hoceima | ENTREES | 26 751 | 20 101 | 33,1% |
| | SORTIES | 13 071 | 14 734 | -11,3% |
| | TOTAL | 39 822 | 34 835 | 14,3% |
| NADOR | ENTREES | 267 861 | 279 693 | -4,2% |
| | SORTIES | 209 341 | 222 363 | -5,9% |
| | TOTAL | 477 202 | 502 056 | -5,0% |
| TANGER-Ville | ENTREES | 557 428 | 461 240 | 20,9% |
| | SORTIES | 587 518 | 528 666 | 11,1% |
| | CROISIERES | 14 800 | 19 074 | -22,4% |
| | TOTAL | 1 159 746 | 1 008 980 | 14,9% |
| Casablanca | ENTREES | 9 486 | 11 546 | -17,8% |
| | SORTIES | 10 550 | 10 637 | -0,8% |
| | CROISIERES | 40 672 | 56 293 | -27,7% |
| | TOTAL | 60 708 | 78 476 | -22,6% |
| AGADIR | CROISIERES | 60 138 | 42 300 | 42,2% |
| Laayoune | CROISIERES | 261 | | |
| TOTAL PORTS ANP | ENTREES | 861 526 | 772 580 | 11,5% |
| | SORTIES | 820 480 | 776 400 | 5,7% |
| | CROISIERES | 115 871 | 117 667 | -1,5% |
| | TOTAL ₃₀ | 1 797 877 | 1 666 647 | 7,9% |



Principaux trafics par port

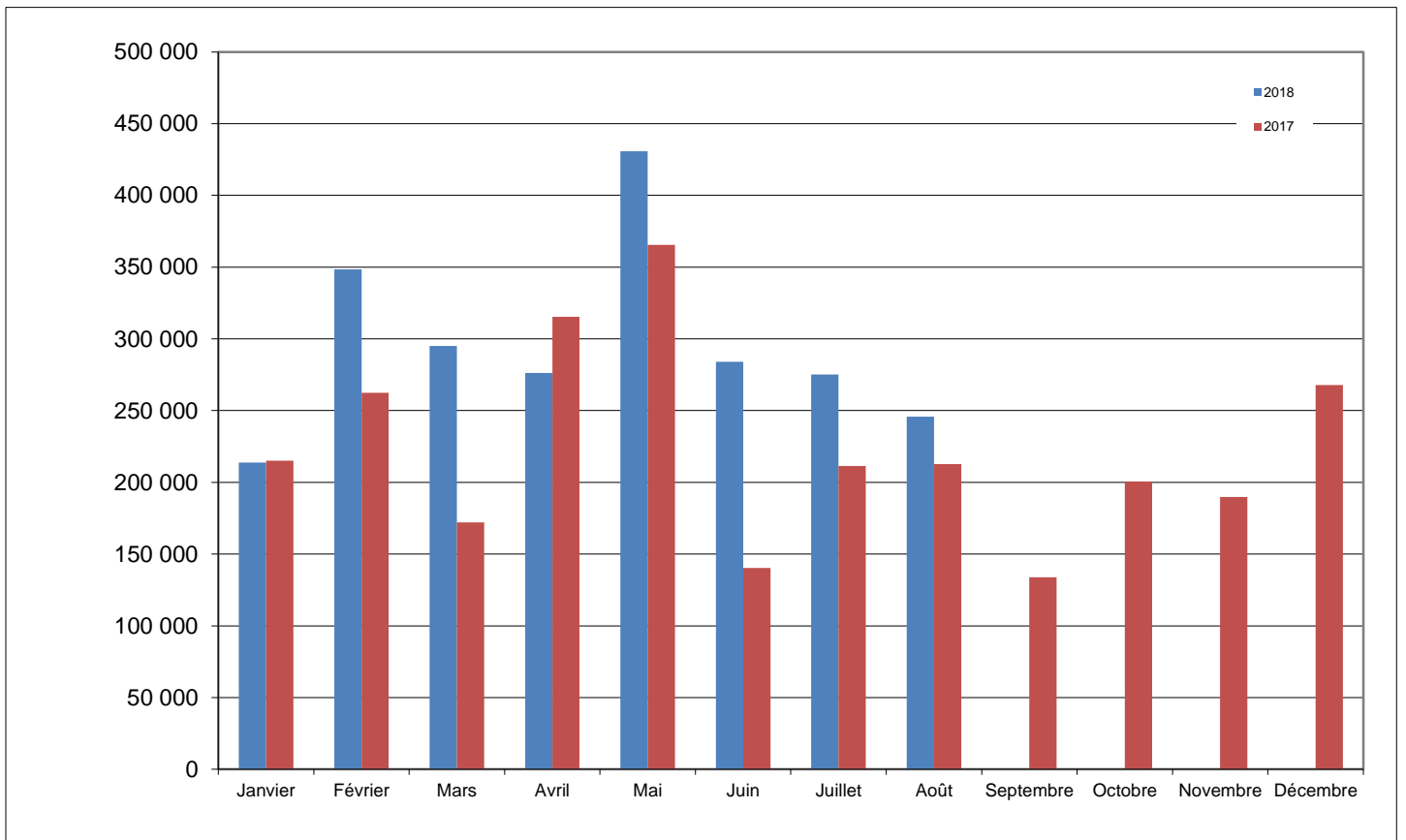
PORT DE NADOR

| | |
|--|------------------|
| TRAFIC GLOBAL Cumul AOÛT 2018 | 25,1% |
| 2 369 654 | |
| Cumul AOÛT 2017 1 894 710 | |

| | |
|---|------------------|
| IMPORTATIONS Cumul AOÛT 2018 | 48,4% |
| 1 579 452 | |
| Cumul AOÛT 2017 1 064 162 | |

| | |
|-------------------------------------|------------------|
| CABOTAGE Cumul AOÛT 2018 | -3,6% |
| 121 009 | |
| Cumul AOÛT 2017 125 532 | |

| | |
|---|------------------|
| EXPORTATIONS Cumul AOÛT 2018 | -5,1% |
| 669 193 | |
| Cumul AOÛT 2017 705 016 | |



IMPORT

| Produits | 2018 | 2017 | % |
|-----------------|---------|---------|---------------|
| Céréales | 181 893 | 311 075 | -41,5% |
| Charbon et Coke | 941 285 | 287 965 | 226,9% |
| Gasoil | 31 336 | 54 048 | -42,0% |
| Butane | 127 816 | 127 884 | -0,1% |
| Billetes | 32 827 | 79 059 | -58,5% |
| TIR | 134 745 | 89 193 | 51,1% |

EXPORT

| Produits | 2018 | 2017 | % |
|------------------|---------|---------|---------------|
| Barytine | 240 624 | 269 229 | -10,6% |
| Clinker | 142 332 | 170 185 | -16,4% |
| Argil kaolinique | 101 702 | 72 586 | 40,1% |
| Bentonite | 66 326 | 62 443 | 6,2% |
| Minerai de fer | 4 615 | 45 862 | -89,9% |
| TIR | 58 315 | 46 164 | 26,3% |

CABOTAGE Imp

| Produits | 2018 | 2017 | % |
|----------|---------|---------|--------------|
| Gasoil | 100 599 | 106 148 | -5,2% |
| Essence | 20 410 | 19 384 | 5,3% |
| - | - | - | - |
| - | - | - | - |
| - | - | - | - |

CABOTAGE Exp

| Produits | 2018 | 2017 | % |
|----------|------|------|---|
| - | - | - | - |
| - | - | - | - |
| - | - | - | - |
| - | - | - | - |
| - | - | - | - |

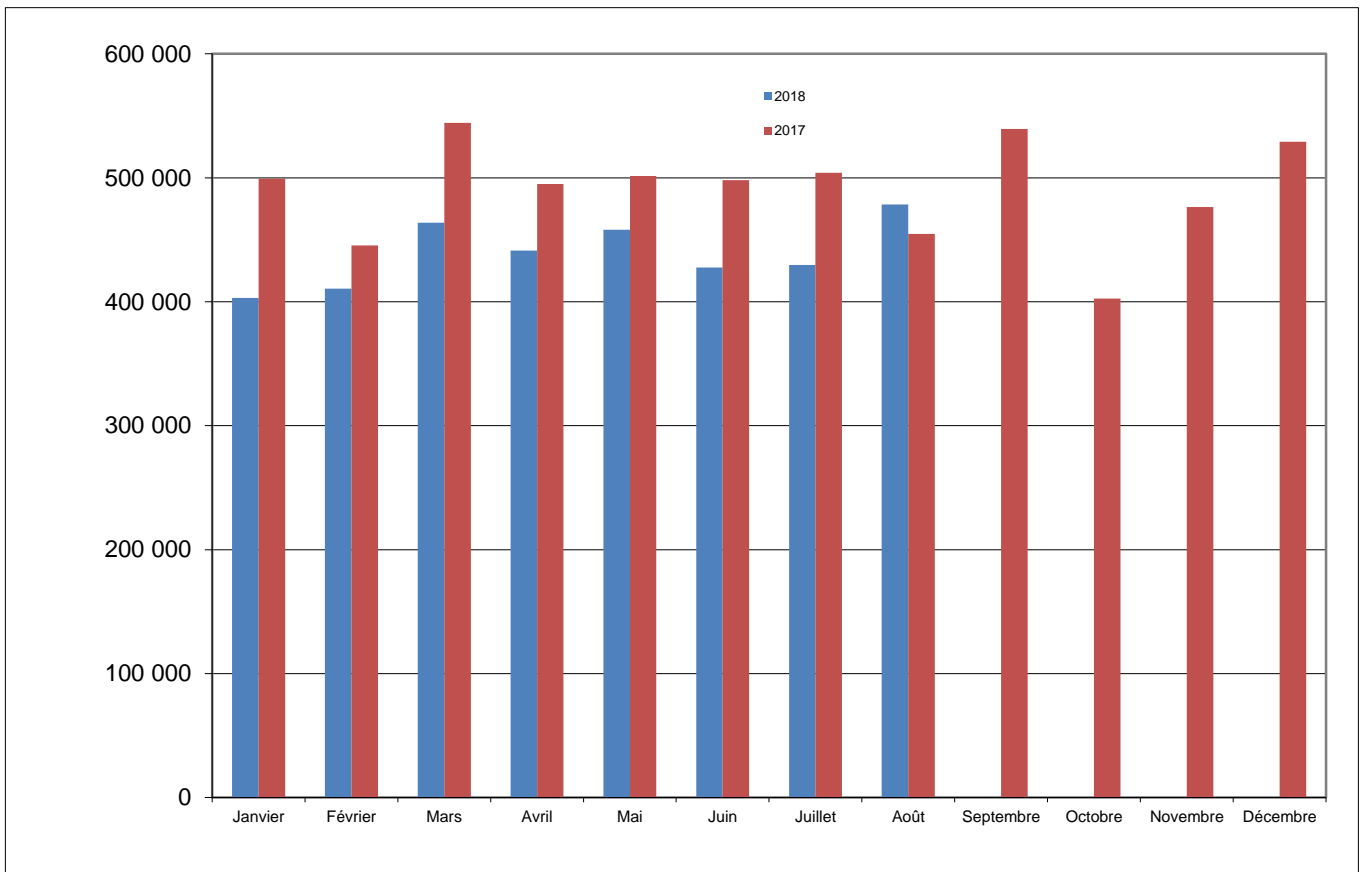
PORT DE MOHAMMEDIA

| TRAFIC GLOBAL Cumul AOÛT 2018 | -10,9% |
|----------------------------------|-------------------|
| 3 512 603 | |
| Cumul AOÛT 2017 3 942 365 | |

| IMPORTATIONS Cumul AOÛT 2018 | -6,1% |
|---------------------------------|------------------|
| 2 976 698 | |
| Cumul AOÛT 2017 3 171 152 | |

| CABOTAGE Cumul AOÛT 2018 | -29,7% |
|-----------------------------|-------------------|
| 517 341 | |
| Cumul AOÛT 2017 735 669 | |

| EXPORTATIONS Cumul AOÛT 2018 | -47,8% |
|---------------------------------|-------------------|
| 18 564 | |
| Cumul AOÛT 2017 35 544 | |



IMPORT

| Produits | 2018 | 2017 | % |
|---------------|-----------|-----------|--------|
| Gasoil | 1 634 772 | 1 614 914 | 1,2% |
| Butane | 804 729 | 855 027 | -5,9% |
| Fuel Oil | 27 429 | 122 295 | -77,6% |
| Bitume | 161 131 | 235 383 | -31,5% |
| Essence | 183 475 | 177 706 | 3,2% |
| Huile de base | 48 968 | 52 034 | -5,9% |

EXPORT

| Produits | 2018 | 2017 | % |
|----------|--------|--------|--------|
| Mélasse | 5 047 | 2 551 | 2,9% |
| Sel | 12 516 | 32 516 | -61,5% |
| - | - | - | - |
| - | - | - | - |
| - | - | - | - |
| - | - | - | - |

CABOTAGE Imp

| Produits | 2018 | 2017 | % |
|----------|---------|---------|--------|
| Fuel Oil | 335 666 | 528 431 | -36,5% |
| Gasoil | 143 468 | 123 189 | 16,5% |
| Essence | 18 561 | 18 742 | -1,0% |
| - | - | - | - |
| - | - | - | - |

CABOTAGE Exp

| Produits | 2018 | 2017 | % |
|----------|--------|--------|--------|
| Gasoil | 17 639 | 65 307 | -73,0% |
| Fuel Oil | - | - | - |
| Bitume | - | - | - |
| Jet | - | - | - |
| - | - | - | - |

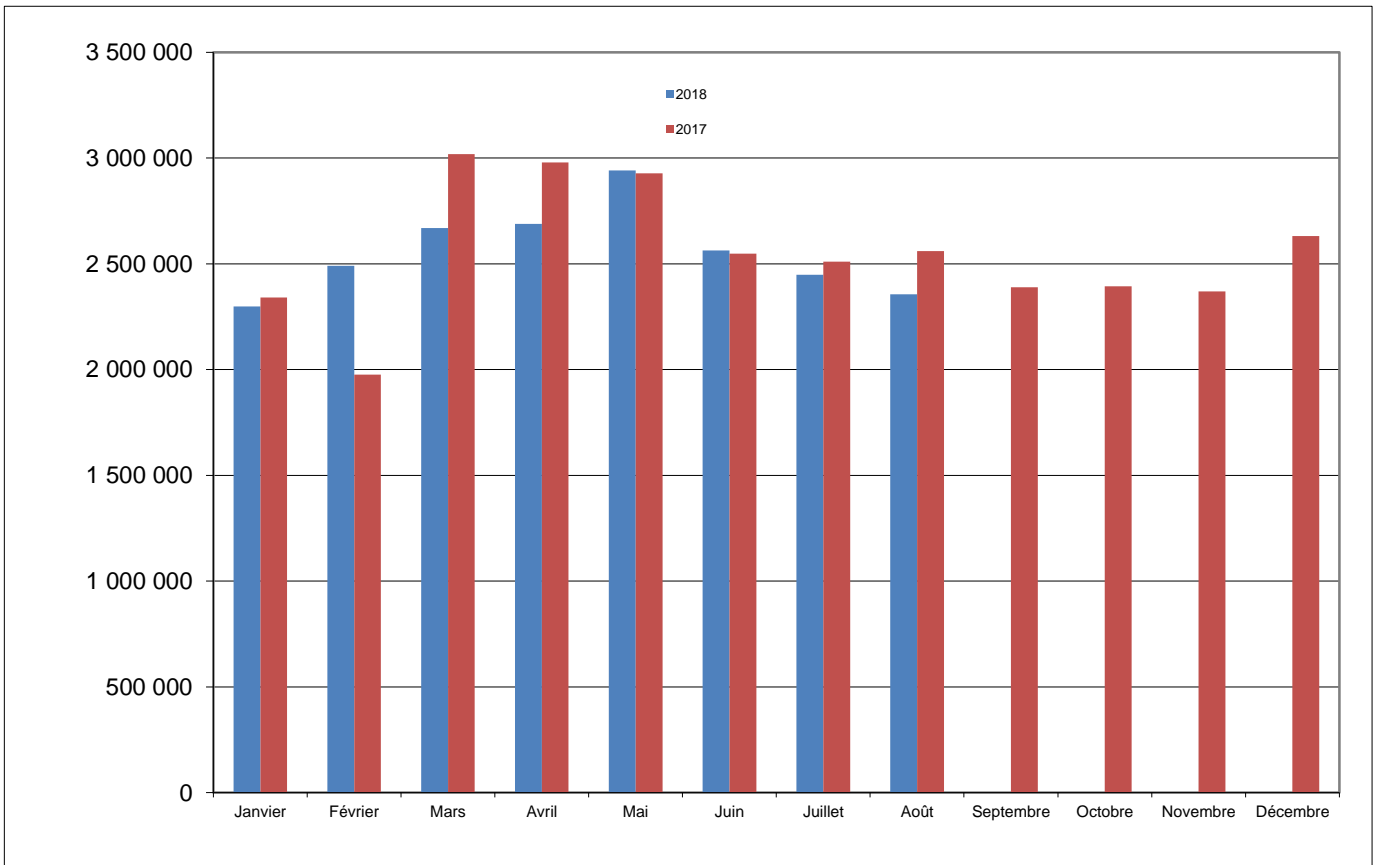
PORT DE CASABLANCA

| TRAFIC GLOBAL Cumul AOÛT 2018 | -3,1% |
|----------------------------------|---|
| 20 454 147 | |
| Cumul AOÛT 2017 21 108 953 | |

| IMPORTATIONS Cumul AOÛT 2018 | 4,5% |
|---------------------------------|--|
| 11 547 293 | |
| Cumul AOÛT 2017 11 051 926 | |

| CABOTAGE Cumul AOÛT 2018 | -8,6% |
|-----------------------------|---|
| 845 764 | |
| Cumul AOÛT 2017 925 574 | |

| EXPORTATIONS Cumul AOÛT 2018 | -11,7% |
|---------------------------------|--|
| 8 061 090 | |
| Cumul AOÛT 2017 9 131 453 | |



IMPORT

| Produits | 2018 | 2017 | % |
|---------------------|-----------|-----------|---------------|
| TC-Tonnage | 4 276 019 | 3 663 992 | 16,7% |
| Céréales | 3 028 816 | 2 931 827 | 3,3% |
| Aliments de bétails | 973 580 | 1 081 184 | -10,0% |
| Sucre | 696 992 | 793 630 | -12,2% |
| Charbon | 803 704 | 610 601 | 31,6% |
| Huiles | 326 810 | 338 026 | -3,3% |

EXPORT

| Produits | 2018 | 2017 | % |
|--------------|-----------|-----------|---------------|
| Phosphate | 5 357 656 | 6 164 300 | -13,1% |
| TC-Tonnage | 1 735 348 | 2 051 293 | -15,4% |
| Clinker | 360 023 | 391 725 | -8,1% |
| Sel | 343 219 | 241 026 | 42,4% |
| Bobines tôle | 18 373 | 50 036 | -63,3% |
| Barytine | 6 113 | 63 711 | -90,4% |

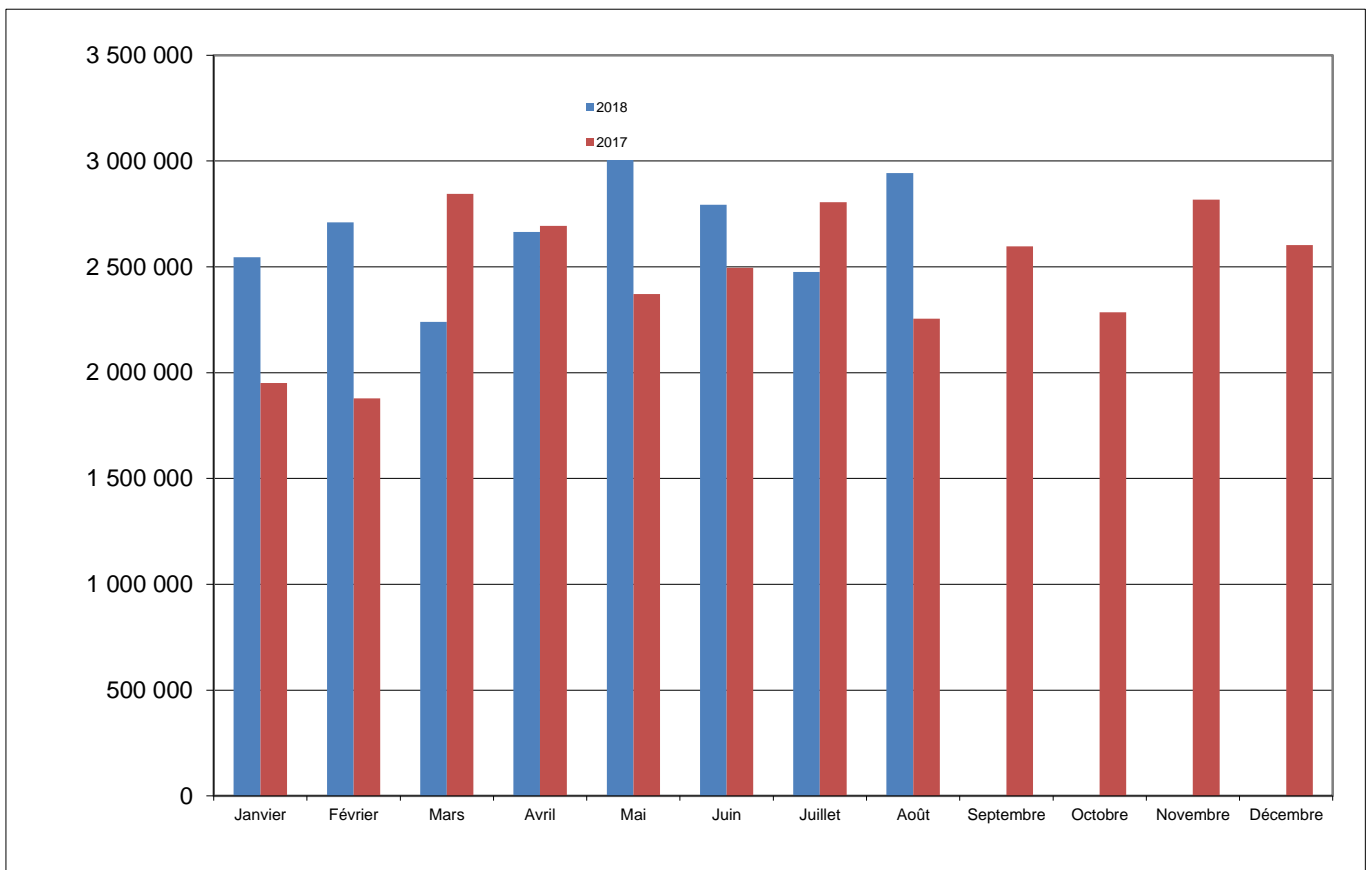
PORT DE JORF LASFAR

| | |
|---|------------------|
| TRAFIC GLOBAL Cumul AOÛT 2018 | 11,8% |
| 21 571 279 | |
| Cumul AOÛT 2017 19 295 627 | |

| | |
|--|-----------------|
| IMPORTATIONS Cumul AOÛT 2018 | 7,6% |
| 13 933 980 | |
| Cumul AOÛT 2017 12 951 365 | |

| | |
|------------------------------------|------------------|
| CABOTAGE Cumul AOÛT 2018 | -5,5% |
| 221 715 | |
| Cumul AOÛT 2017 234 702 | |

| | |
|--|------------------|
| EXPORTATIONS Cumul AOÛT 2018 | 21,4% |
| 7 415 584 | |
| Cumul AOÛT 2017 6 109 560 | |



IMPORT

| Produits | 2018 | 2017 | % |
|------------------|-----------|-----------|-------|
| Charbon et Coke | 4 844 981 | 4 396 399 | 10,2% |
| Soufre | 2 765 737 | 2 459 177 | 12,5% |
| Gasoil | 1 019 945 | 1 088 939 | -6,3% |
| Acide sulfurique | 1 097 134 | 912 624 | 20,2% |
| Ammoniac | 1 051 279 | 1 040 011 | 1,1% |
| Céréales | 887 001 | 808 262 | 9,7% |

EXPORT

| Produits | 2018 | 2017 | % |
|--------------------|-----------|-----------|---------|
| Engrais | 5 303 858 | 4 695 708 | 13,0% |
| Acide phosphorique | 1 088 897 | 1 084 612 | 0,4% |
| Clinker | 208 474 | 216 164 | -3,6% |
| Essence | - | - | #DIV/0! |
| Engrais en Sacs | 2 433 | 3 532 | -31,1% |
| - | - | - | - |

CABOTAGE Imp

| Produits | 2018 | 2017 | % |
|----------|------|------|---|
| Gasoil | - | - | - |
| - | - | - | - |
| - | - | - | - |
| - | - | - | - |
| - | - | - | - |

CABOTAGE Exp

| Produits | 2018 | 2017 | % |
|----------|---------|---------|--------|
| Gasoil | 202 517 | 204 453 | -0,9% |
| Essence | 11 819 | 30 249 | -60,9% |
| Propane | - | - | - |
| - | - | - | - |
| - | - | - | - |

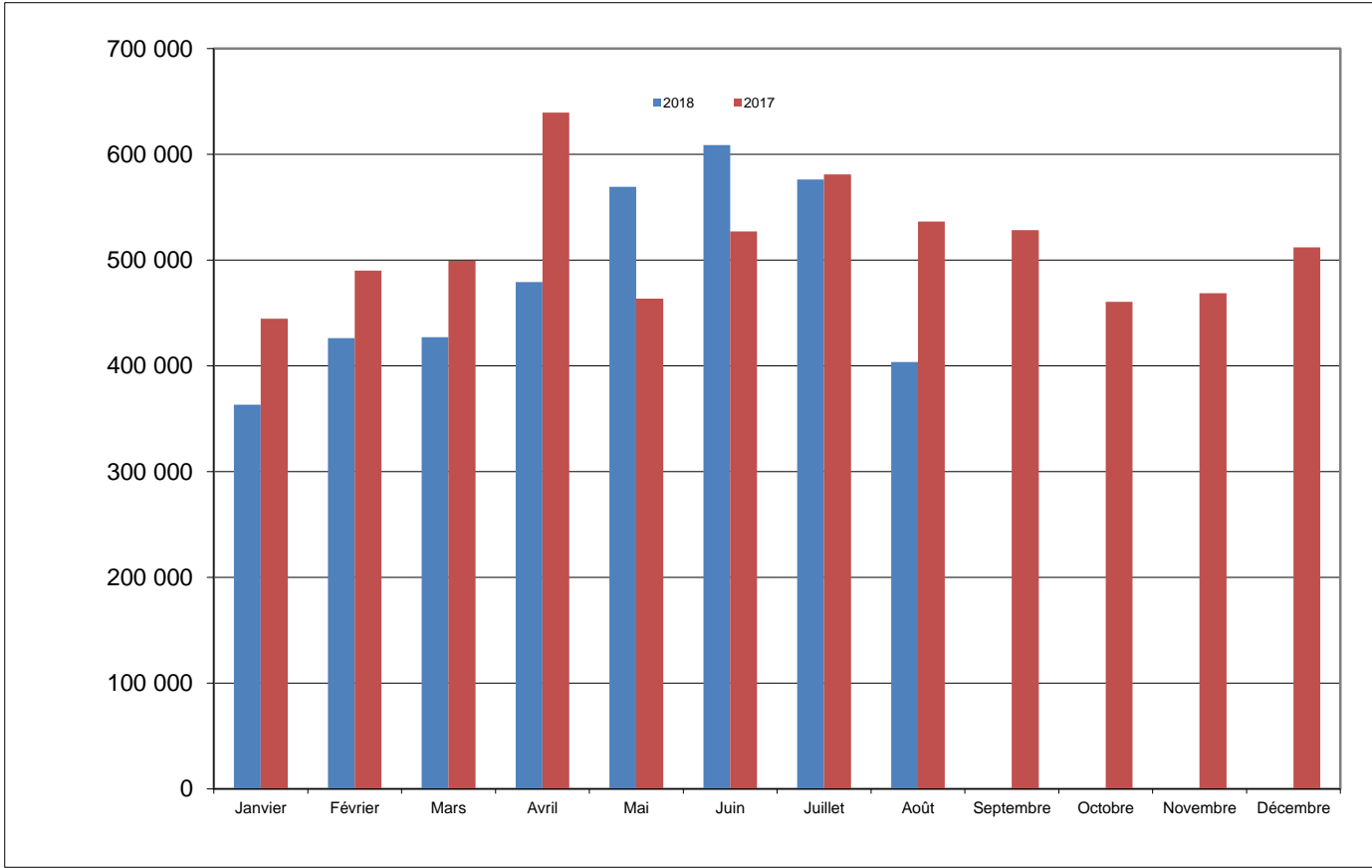
PORT DE SAFI

| TRAFIC GLOBAL Cumul AOÛT 2018 | -7,3% |
|----------------------------------|---|
| 3 878 461 | |
| Cumul AOÛT 2017 4 182 738 | |

| IMPORTATIONS Cumul AOÛT 2018 | -4,5% |
|---------------------------------|---|
| 1 263 374 | |
| Cumul AOÛT 2017 1 322 965 | |

| CABOTAGE Cumul AOÛT 2018 | -49,4% |
|-----------------------------|--|
| 55 044 | |
| Cumul AOÛT 2017 108 712 | |

| EXPORTATIONS Cumul AOÛT 2018 | -6,9% |
|---------------------------------|---|
| 2 560 043 | |
| Cumul AOÛT 2017 2 751 061 | |



IMPORT

| Produits | 2018 | 2017 | % |
|-----------------|---------|---------|--------|
| Soufre | 947 925 | 992 323 | -4,5% |
| Céréales | 182 855 | 222 811 | -17,9% |
| Coke de pétrole | 92 863 | 71 191 | 30,4% |
| Acide caustique | 5 999 | 11 975 | -49,9% |
| Engrais | - | - | - |
| | | | - |

EXPORT

| Produits | 2018 | 2017 | % |
|--------------------|-----------|-----------|--------|
| Acide phosphorique | 1 296 537 | 1 447 442 | -10,4% |
| Engrais | 462 003 | 570 680 | -19,0% |
| Phosphate | 296 346 | 301 533 | -1,7% |
| Barytine | 153 899 | 145 239 | 6,0% |
| Engrais en Sacs | 22 322 | 44 815 | -50,2% |
| Gypse | 258 792 | 141 772 | 82,5% |

CABOTAGE Imp

| Produits | 2018 | 2017 | % |
|----------|------|------|---|
| | | | - |
| | | | - |
| | | | - |
| | | | - |
| | | | - |

CABOTAGE Exp

| Produits | 2018 | 2017 | % |
|----------|--------|---------|--------|
| Clinker | 50 994 | 108 712 | -53,1% |
| Gypse | 4 050 | - | - |
| | | | - |
| | | | - |
| | | | - |

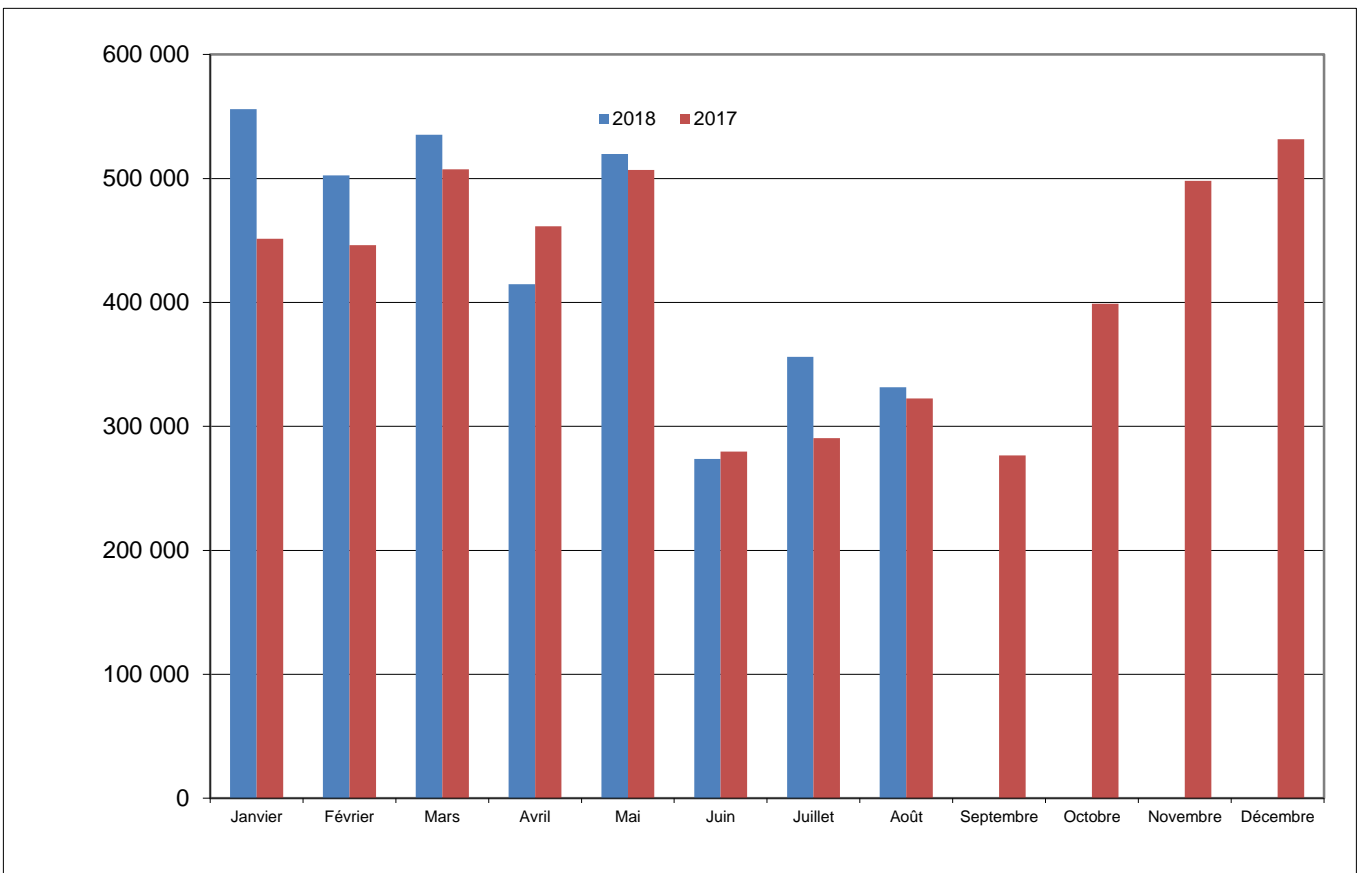
PORT D'AGADIR

| | |
|---|-----------------|
| TRAFIC GLOBAL Cumul AOUT 2018 | 7,4% |
| 3 508 971 | |
| Cumul AOUT 2017 3 265 879 | |

| | |
|--|-----------------|
| IMPORTATIONS Cumul AOUT 2018 | 8,7% |
| 1 904 348 | |
| Cumul AOUT 2017 1 751 866 | |

| | |
|------------------------------------|-----------------|
| CABOTAGE Cumul AOUT 2018 | 5,8% |
| 188 443 | |
| Cumul AOUT 2017 178 131 | |

| | |
|--|-----------------|
| EXPORTATIONS Cumul AOUT 2018 | 6,0% |
| 1 416 180 | |
| Cumul AOUT 2017 1 335 882 | |



IMPORT

| Produits | 2018 | 2017 | % |
|---------------------|---------|---------|-------|
| TC-Tonnage | 448 278 | 459 203 | -2,4% |
| Céréales | 431 340 | 421 168 | 2,4% |
| Gasoil | 259 441 | 179 512 | 44,5% |
| Charbon et Coke | 105 128 | 113 447 | -7,3% |
| Aliments de bétails | 175 409 | 121 029 | 44,9% |
| Butane | 142 027 | 147 363 | -3,6% |

EXPORT

| Produits | 2018 | 2017 | % |
|--------------------|---------|---------|-------|
| TC-Tonnage | 788 513 | 799 446 | -1,4% |
| Clinker | 434 323 | 438 983 | -1,1% |
| Agrumes & primeurs | 45 677 | 30 809 | 48,3% |
| Cuivre | 64 447 | 34 308 | 87,8% |
| | | | |
| | | | |

CABOTAGE Imp

| Produits | 2018 | 2017 | % |
|----------|---------|---------|--------|
| Gasoil | 113 447 | 138 072 | -17,8% |
| Essence | 5 131 | 14 009 | -63,4% |
| Kerosene | | | - |
| | | | - |
| | | | - |

CABOTAGE Exp

| Produits | 2018 | 2017 | % |
|----------|--------|--------|--------|
| Clinker | 69 865 | 26 050 | 168,2% |
| | | | - |
| | | | - |
| | | | - |
| | | | - |

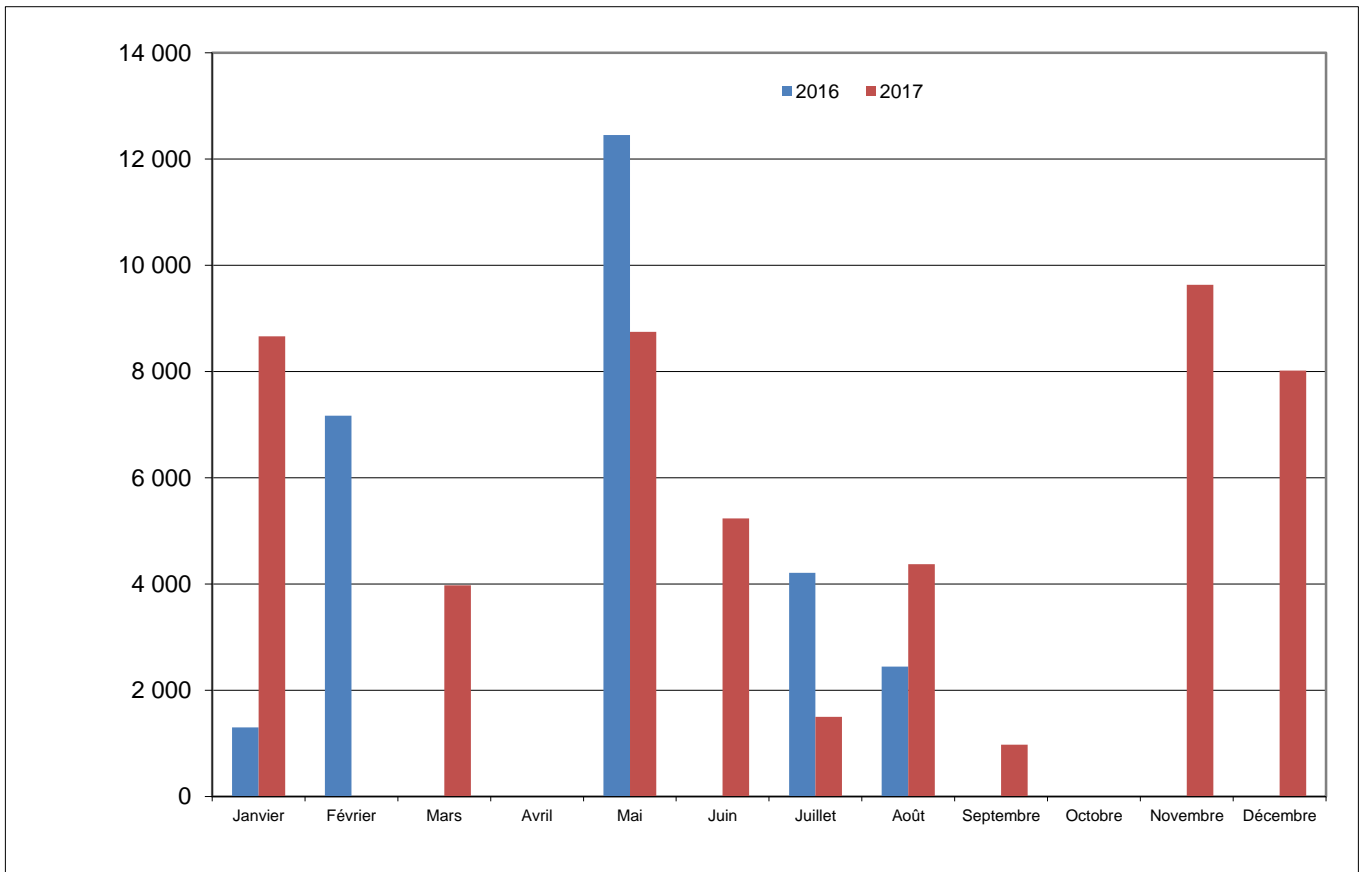
PORT DE TAN TAN

| TRAFIC GLOBAL Cumul AOÛT 2018 | -15,1% |
|----------------------------------|--|
| 27 588 | |
| Cumul AOÛT 2017 32 503 | |

| IMPORTATIONS Cumul AOÛT 2018 | -53,2% |
|---------------------------------|--|
| 12 926 | |
| Cumul AOÛT 2017 27 603 | |

| CABOTAGE Cumul AOÛT 2018 | #DIV/0! # #DIV/0! |
|-----------------------------|---|
| 5 707 | |
| Cumul AOÛT 2017 0 | |

| EXPORTATIONS Cumul AOÛT 2018 | 82,8% |
|---------------------------------|---|
| 8 955 | |
| Cumul AOÛT 2017 4 900 | |



IMPORT

| Produits | 2018 | 2017 | % |
|----------|--------|--------|--------|
| Gasoil | 11 397 | 25 863 | -55,9% |
| Essence | 1 529 | 1 740 | -12,1% |
| - | - | - | - |
| - | - | - | - |
| - | - | - | - |
| - | - | - | - |

EXPORT

| Produits | 2018 | 2017 | % |
|-------------------|-------|-------|---------|
| Farine de poisson | 8 955 | 4 000 | 123,9% |
| Huile de poisson | - | 900 | -100,0% |
| - | - | - | - |
| - | - | - | - |
| - | - | - | - |
| - | - | - | - |

CABOTAGE Imp

| Produits | 2018 | 2017 | % |
|----------|-------|------|---------|
| Gasoil | 5 707 | - | #DIV/0! |
| Essence | - | - | - |
| - | - | - | - |
| - | - | - | - |

CABOTAGE Exp

| Produits | 2018 | 2017 | % |
|----------|------|------|---|
| - | - | - | - |
| - | - | - | - |
| - | - | - | - |
| - | - | - | - |

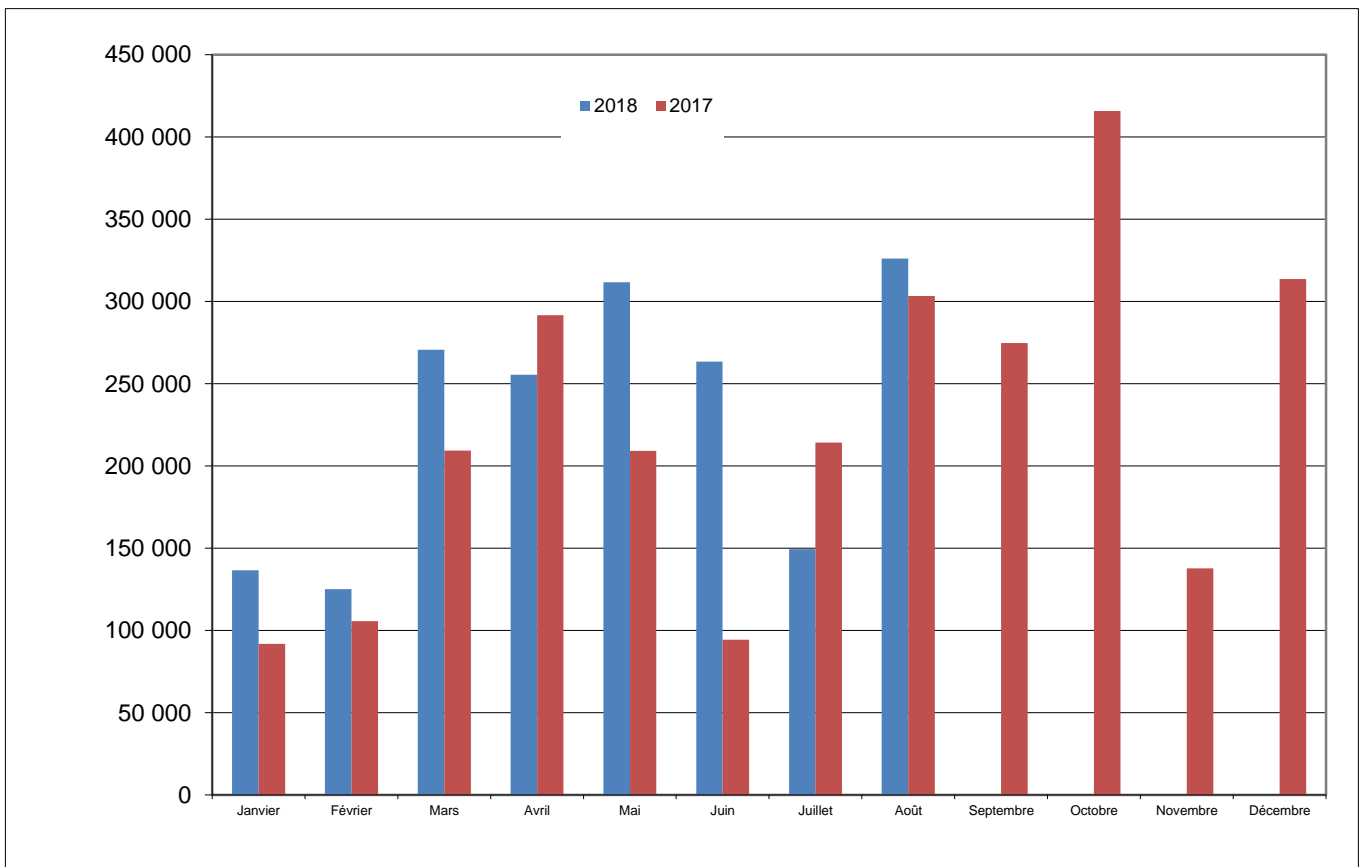
PORT DE LAAYOUNE

| | |
|---|--------------|
| TRAFIC GLOBAL Cumul AOUT 2018 | 21,0% |
| 1 838 031 | |
| Cumul AOUT 2017 1 519 384 | |

| | |
|--|--|
| IMPORTATIONS Cumul AOUT 2018 | |
| 307 812 | |
| Cumul AOUT 2017 326 433 | |

| | |
|------------------------------------|--------------|
| CABOTAGE Cumul AOUT 2018 | 15,2% |
| 178 230 | |
| Cumul AOUT 2017 154 778 | |

| | |
|--|--------------|
| EXPORTATIONS Cumul AOUT 2018 | 30,2% |
| 1 351 989 | |
| Cumul AOUT 2017 1 038 173 | |



IMPORT

| Produits | 2018 | 2017 | % |
|----------|---------|---------|--------|
| Butane | 18 775 | 18 460 | 1,7% |
| Essence | 20 642 | 19 314 | 6,9% |
| Bitume | 13 563 | 10 885 | 24,6% |
| Fuel Oil | 66 697 | 97 838 | -31,8% |
| Gasoil | 167 593 | 170 435 | -1,7% |
| Jet | 3 905 | 5 442 | -28,2% |

EXPORT

| Produits | 2018 | 2017 | % |
|---------------------------|-----------|---------|--------|
| Phosphate | 1 159 125 | 763 073 | 51,9% |
| Sable | 163 780 | 164 715 | -0,6% |
| Sel | - | 60 532 | |
| Farine de poisson | 29 084 | 43 334 | -32,9% |
| Farine de poisson en sacs | - | 5 547 | |
| Huile de poisson | - | 725 | |

CABOTAGE Imp

| Produits | 2018 | 2017 | % |
|----------|---------|---------|---------|
| Clinker | 150 920 | 117 525 | 28,4% |
| Gasoil | 15 810 | 16 988 | -6,9% |
| Essence | - | 301 | -100,0% |
| Gypse | 11 500 | 16 470 | -30,2% |
| | | | - |

CABOTAGE Exp

| Produits | 2018 | 2017 | % |
|----------|------|------|---|
| | | | - |
| | | | - |
| | | | - |
| | | | - |
| | | | - |

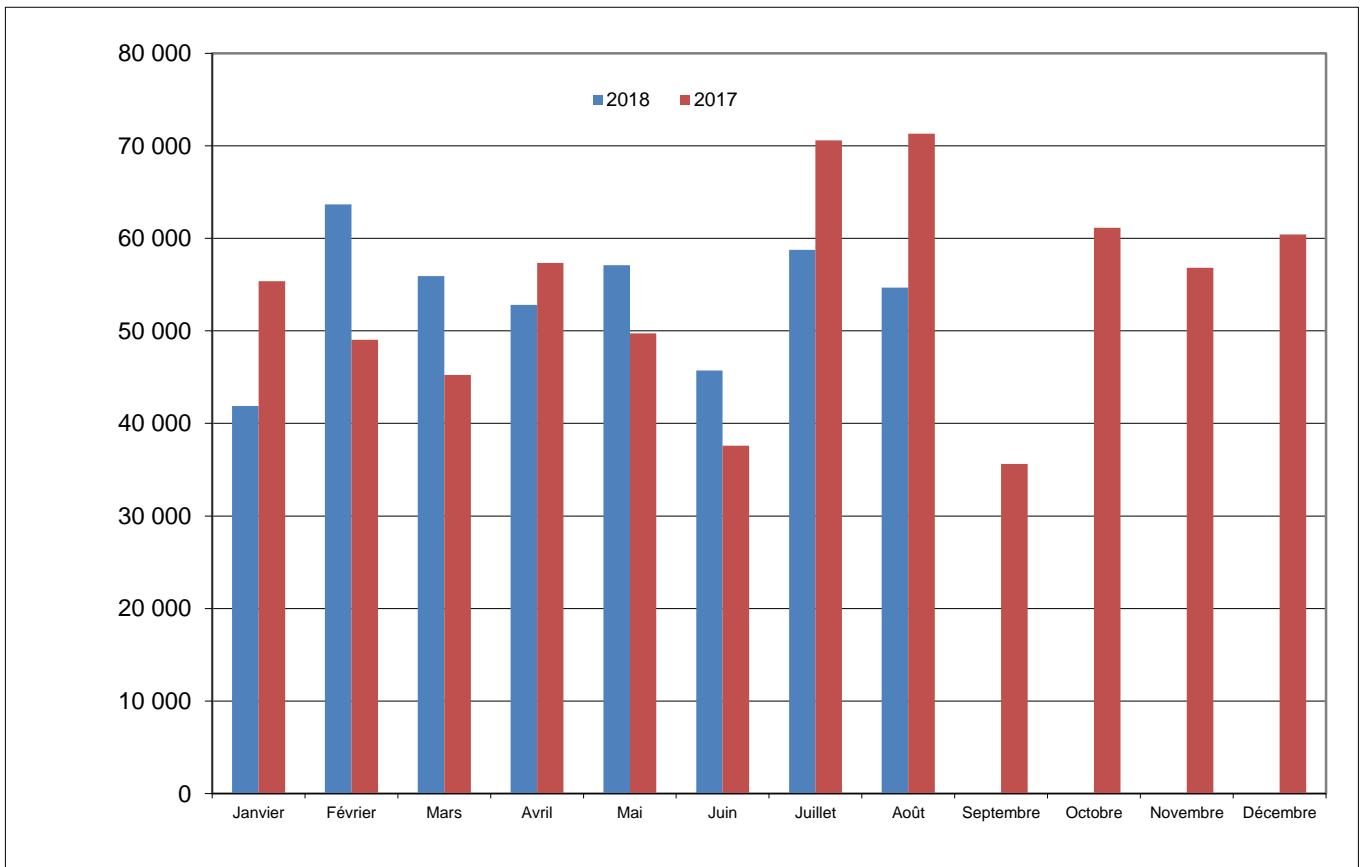
PORT DE DAKHLA

| TRAFIC GLOBAL Cumul AOÛT 2018 | -1,3% |
|----------------------------------|---|
| 430 528 | |
| Cumul AOÛT 2017 436 213 | |

| IMPORTATIONS Cumul AOÛT 2018 | -1,2% |
|---------------------------------|---|
| 427 028 | |
| Cumul AOÛT 2017 432 068 | |

| CABOTAGE Cumul AOÛT 2018 | -15,6% |
|-----------------------------|--|
| 3 500 | |
| Cumul AOÛT 2017 4 145 | |

| EXPORTATIONS Cumul AOÛT 2018 | - - |
|---------------------------------|--|
| 0 | |
| Cumul AOÛT 2017 0 | |



IMPORT

| Produits | 2018 | 2017 | % |
|--------------------|---------|---------|--------|
| Poisson pélagique | 253 787 | 269 213 | -5,7% |
| Gasoil | 113 701 | 106 191 | 7,1% |
| Pêche hauturière | 22 340 | 22 567 | -1,0% |
| Fuel Oil | 19 647 | 19 296 | 1,8% |
| Essence | 10 333 | 11 782 | -12,3% |
| Poisson de transit | 2 159 | 2 830 | -23,7% |

EXPORT

| Produits | 2018 | 2017 | % |
|--------------------|------|------|---|
| TC-Divers PL-PD-PN | | - | - |
| - | - | - | - |
| - | - | - | - |
| - | - | - | - |
| - | - | - | - |
| - | - | - | - |

CBOTAGE Imp

| Produits | 2018 | 2017 | % |
|------------|------|-------|---|
| Gasoil | - | - | |
| Essence | - | - | |
| Fuel Oil | - | 2 492 | |
| TC-Tonnage | - | 599 | |
| | | | - |

CABOTAGE Exp

| Produits | 2018 | 2017 | % |
|------------|------|-------|---|
| TC-Tonnage | - | 1 054 | - |
| | | | - |
| | | | - |
| | | | - |
| | | | - |