





Activité Portuaire

nov-18

ACTIVITE DES PORTS GERES PAR L'ANP

IMPORTATIONS	3,9%
Cumul novembre 2018	
45 278 637	
Cumul novembre 2017	
43 597 486	

TRAFIC GLOBAL	0,6%
Cumul novembre 2018	
76 687 170	
Cumul novembre 2017	
76 211 693	

EXPORTATIONS	-2,9%
Cumul novembre 2018	
28 553 647	
Cumul novembre 2017	
29 408 589	

CABOTAGE IMP	-11,3%
Cumul novembre 2018	
1 890 635	
Cumul novembre 2017	
2 130 750	

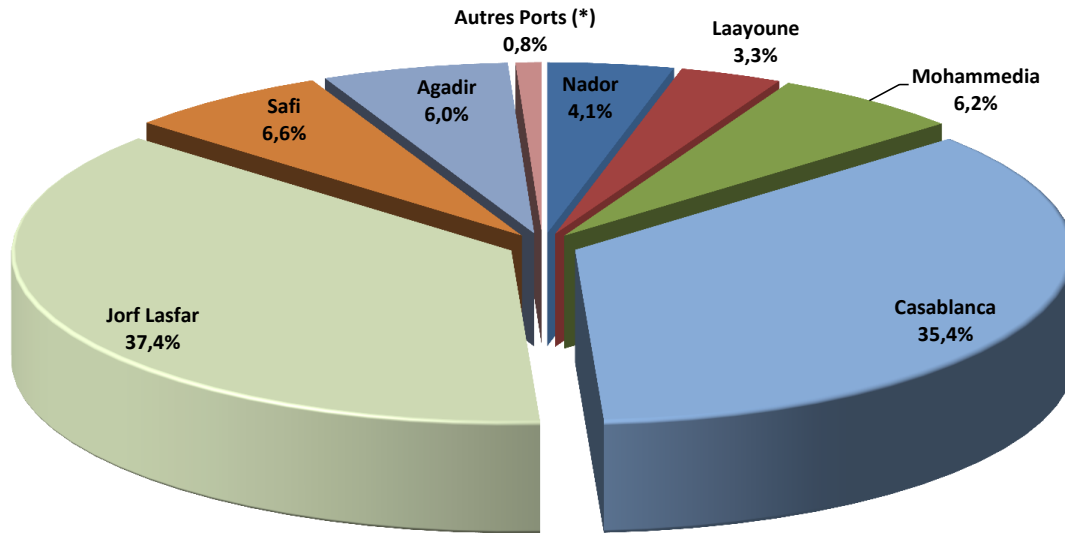
CABOTAGE EXP	-10,3%
Cumul novembre 2018	
964 251	
Cumul novembre 2017	
1 074 868	

EVOLUTION DES PRINCIPAUX TRAFICS

NATURE DES TRAFICS	CABOTAGE IMP		CABOTAGE EXP		IMPORT		EXPORT		TOTAL	
	2 018	%/ 2017	2 018	%/ 2017	2 018	%/ 2017	2 018	%/ 2017	2 018	%/ 2017
Vracs Solides dont:	205 134	12,8%	169 795	-12,3%	24 434 100	6,9%	21 202 926	-0,2%	46 011 955	3,5%
- Phosphate							9 954 665	-1,8%	9 954 665	-1,8%
- Céréales					5 958 248	3,2%			5 958 248	3,2%
- Soufre					5 151 375	5,9%			5 151 375	5,9%
- Engrais					915 110	14,0%	7 364 208	0,7%	8 279 318	2,0%
- Charbon					7 968 721	21,9%			7 968 721	21,9%
- Coke de pétrole					892 751	-14,6%			892 751	-14,6%
- Clinker	182 584	12,8%	165 745	-14,4%	4 302		1 519 104	-11,7%	1 871 735	-9,8%
Vracs liquides dont:	951 035	-27,5%	333 555	-22,9%	11 612 186	-2,7%	3 410 946	-5,8%	16 307 722	-5,7%
- Hydrocarbures	951 035	-27,5%	333 555	-22,9%	7 990 042	-5,7%			9 274 632	-9,3%
- Acide phosphorique							3 275 672	-7,8%	3 275 672	-7,8%
- Ammoniac					1 358 198	1,1%	25 257		1 383 455	2,9%
- Huiles végétales					609 876	11,2%			609 876	11,2%
Trafic unitarisé dont:	734 466	15,3%	460 901	3,0%	6 771 634	11,1%	3 415 411	-15,6%	11 382 412	1,4%
- Conteneurs										
En EVP**	57 227	3,9%	75 831	18,4%	510 080	5,5%	474 052	-0,8%	1 117 189	3,4%
En Tonne**	734 466	15,3%	460 901	3,0%	6 352 618	10,8%	3 306 045	-16,3%	10 854 030	0,8%
- RORO dont										
* <i>TIR</i>					419 016	16,5%	109 366	14,4%	528 382	16,1%
En tonne					211 209	41,8%	95 529	16,2%	306 738	32,7%
En Nombre					7 573	39,5%	4 529	22,6%	12 102	32,7%
Divers	0		0		2 460 717	-9,3%	524 364	3,9%	2 985 081	-7,3%
- Bois & dérivés					716 868	-0,5%	5 394		722 262	0,04%
- Produits sidérurgiques					1 005 032	-21,1%	63 190	-5,5%	1 068 222	-20,3%
- Agrumes et primeurs							70 992	-1,6%	70 992	-1,6%
- Produits de la pêche					463 856	5,3%			463 856	5,3%

** Cabotage port Casablanca

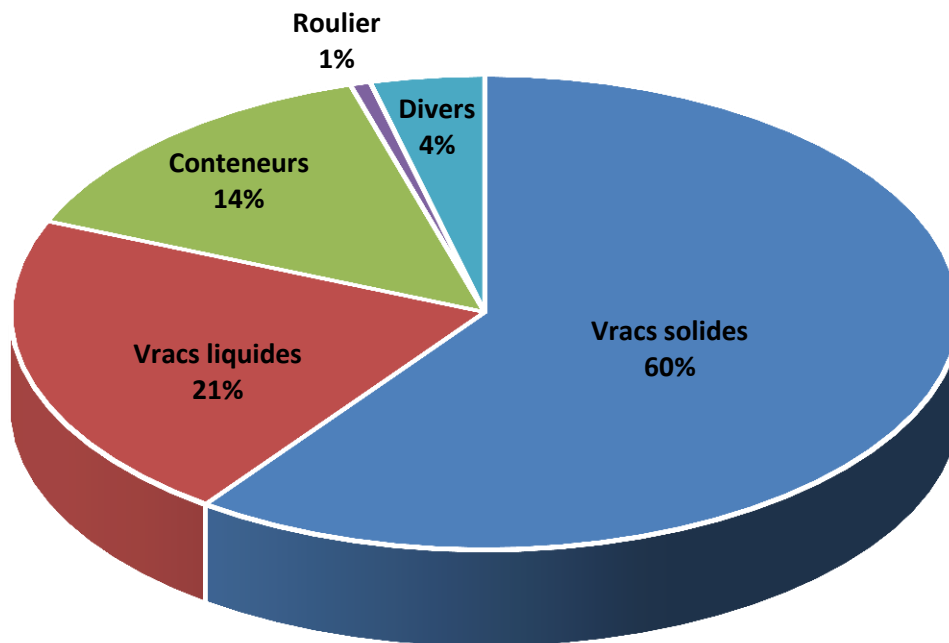
PART DE CHAQUE PORT DANS LE TRAFIC GLOBAL



(*) Ports de Tan Tan & Dakhla

	Cabotage Imp		Cabotage Exp		IMPORT		EXPORT		TOTAL	
	2 018	%/ 2017	2 018	%/ 2017	2 018	%/ 2017	2 018	%/ 2017	2 018	%/ 2017
NADOR	167 849	0,3%			1 999 803	47,3%	964 928	8,0%	3 132 580	29,5%
MOHAMMEDIA	595 424	-34,2%	58 320	-16,1%	4 091 867	-5,6%	36 128	-30,3%	4 781 739	-10,8%
CASABLANCA	734 466	15,3%	460 901	3,0%	15 160 170	2,8%	10 825 604	-13,7%	27 181 141	-4,2%
JORF-LASFAR	7 379		275 235	-24,3%	18 761 789	4,5%	9 625 041	10,9%	28 669 444	6,2%
SAFI			87 630	-39,5%	1 677 424	-6,2%	3 332 949	-10,1%	5 098 003	-9,6%
AGADIR	147 773	-27,7%	82 165	68,7%	2 555 660	9,3%	1 846 233	-0,1%	4 631 831	4,3%
TAN-TAN	11 448				16 880	-54,7%	14 052	139,0%	42 380	-1,7%
LAAYOUNE	222 796	4,3%			411 217	-9,6%	1 908 712	13,7%	2 542 725	8,3%
DAKHLA	3 500				603 156	3,0%	0	0,0%	606 656	2,9%
TOTAL PORTS ANP	1 890 635	-11,3%	964 251	-10,3%	45 278 637	3,9%	28 553 647	-2,9%	76 687 170	0,6%

TRAFIC GLOBAL PAR MODE DE CONDITIONNEMENT



Trafic des ports gérés par l'ANP	Unité	2 018	2 017	%
Vrac solides	T	46 011 955	44 471 105	3,5%
Vrac liquides	T	16 307 722	17 297 510	-5,7%
Conteneurs	EVP	1 117 189	1 080 801	3,4%
Conteneurs	T	10 854 030	10 767 389	0,8%
Roulier	T	528 382	455 159	16,1%
TIR	Nbre	12 102	9 123	32,7%
Divers	T	2 985 081	3 220 530	-7,3%



Trafic par port

TRAFIC GLOBAL PAR PORT (EN TONNES)

	CUMUL		
	2 018	2 017	VARIAT. en %
Nador	3 132 580	2 419 010	29,5%
Tanger	671	4 697	-
Mohammedia	4 781 739	5 360 647	-10,8%
Casablanca	27 181 141	28 371 301	-4,2%
Jorf Lasfar	28 669 444	26 995 370	6,2%
Safi	5 098 003	5 640 606	-9,6%
Agadir	4 631 831	4 439 583	4,3%
Tan Tan	42 380	43 115	-1,7%
Laayoune	2 542 725	2 347 520	8,3%
Dakhla	606 656	589 844	2,9%
TOTAL PORTS ANP	76 687 170	76 211 693	0,6%

TRAFIC GLOBAL IMPORT-EXPORT PAR PORT (EN TONNES)

	IMPORT			EXPORT			TOTAL		
	2 018	2 017	Var %	2 018	2 017	Var %	2 018	2 017	Var %
Nador	1 999 803	1 358 059	47,3%	964 928	893 632	8,0%	2 964 731	2 251 691	31,7%
Tanger	671	4 697	-85,7%	0	0		671	4 697	-85,7%
Mohammedia	4 091 867	4 333 977	-5,6%	36 128	51 869	-30,3%	4 127 995	4 385 846	-5,9%
Casablanca	15 160 170	14 744 310	2,8%	10 825 604	12 542 562	-13,7%	25 985 774	27 286 872	-4,8%
Jorf Lasfar	18 761 789	17 950 748	4,5%	9 625 041	8 681 261	10,9%	28 386 830	26 632 009	6,6%
Safi	1 677 424	1 788 729	-6,2%	3 332 949	3 706 935	-10,1%	5 010 373	5 495 664	-8,8%
Agadir	2 555 660	2 338 916	9,3%	1 846 233	1 847 623	-0,1%	4 401 893	4 186 539	5,1%
Tan Tan	16 880	37 235	-54,7%	14 052	5 880	139,0%	30 932	43 115	-28,3%
Laayoune	411 217	455 116	-9,6%	1 908 712	1 678 827	13,7%	2 319 929	2 133 943	8,7%
Dakhla	603 156	585 699	3,0%	0	0		603 156	585 699	3,0%
TOTAL Ports ANP	45 278 637	43 597 486	3,9%	28 553 647	29 408 589	-2,9%	73 832 284	73 006 075	1,1%

TRAFIC CABOTAGE PAR PORT (En Tonnes)

	CABOTAGE-IMPORT			CABOTAGE-EXPORT			TOTAL		
	2 018	2 017	Var %	2 018	2 017	Var %	2 018	2 017	Var %
Nador	167 849	167 319	0,3%	0	0		167 849	167 319	0,3%
Mohammedia	595 424	905 280	-34,2%	58 320	69 521	-16,1%	653 744	974 801	-32,9%
Casablanca	734 466	637 149	15,3%	460 901	447 280	3,0%	1 195 367	1 084 429	10,2%
Jorf Lasfar	7 379	0	#DIV/0!	275 235	363 361	-24,3%	282 614	363 361	-22,2%
Safi	0	0	-	87 630	144 942	-39,5%	87 630	144 942	-39,5%
Agadir	147 773	204 334	-27,7%	82 165	48 710	68,7%	229 938	253 044	-9,1%
Tan Tan	11 448	0		0	0		11 448	0	
Laayoune	222 796	213 577	4,3%	0	0		222 796	213 577	4,3%
Dakhla	3 500	3 091		0	1 054		3 500	4 145	
TOTAL Ports ANP	1 890 635	2 130 750	-11,3%	964 251	1 074 868	-10,3%	2 854 886	3 205 618	-10,9%



Trafic par mode de conditionnement

TRAFIC DES VRAC SOLIDES (EN TONNES)

	CUMUL		
	2 018	2 017	VARIAT. en %
Nador	2 260 171	1 589 387	42,2%
Mohammedia	30 080	48 841	-38,4%
Casablanca	15 644 117	16 901 957	-7,4%
Jorf Lasfar	20 967 823	19 017 585	10,3%
Safi	3 271 546	3 550 828	-7,9%
Agadir	1 763 252	1 566 986	12,5%
Tan Tan	0	0	
Laayoune	2 067 164	1 795 521	15,1%
Dakhla	7 802	0	
TOTAL PORTS ANP	46 011 955	44 471 105	3,5%

TRAFIC DES VRAC SOLIDES : IMPORT-EXPORT

	IMPORT			EXPORT			TOTAL		
	2 018	2 017	Var %	2 018	2 017	Var %	2 018	2 017	Var %
Nador	1 419 129	794 647	78,6%	841 042	794 740	5,8%	2 260 171	1 589 387	42,2%
Mohammedia				30 080	48 841	-38,4%	30 080	48 841	-38,4%
Casablanca	7 314 996	7 397 313	-1,1%	8 329 121	9 504 644	-12,4%	15 644 117	16 901 957	-7,4%
Jorf Lasfar	13 112 046	12 046 501	8,8%	7 855 777	6 971 084	12,7%	20 967 823	19 017 585	10,3%
Safi	1 642 664	1 741 645	-5,7%	1 541 252	1 664 241	-7,4%	3 183 916	3 405 886	-6,5%
Agadir	940 963	878 601	7,1%	740 124	639 675	15,7%	1 681 087	1 518 276	10,7%
Tan Tan									
Laayoune				1 865 530	1 613 636	15,6%	1 865 530	1 613 636	15,6%
Dakhla	4 302						4 302		
TOTAL Ports ANP	24 434 100	22 858 707	6,9%	21 202 926	21 236 861	-0,2%	45 637 026	44 095 568	3,5%

TRAFIC DES VRAC SOLIDES : Cabotage

	CABOTAGE-IMPORT			CABOTAGE-EXPORT			TOTAL		
	2 018	2 017	Var %	2 018	2 017	Var %	2 018	2 017	Var %
Nador			-			-			-
Tanger									
KENITRA									
Mohammedia			-			-			-
Casablanca			-			-			-
Jorf Lasfar			-			-			-
Safi			-	87 630	144 942	122,1%	87 630	144 942	122,1%
Agadir			-	82 165	48 710	-69,5%	82 165	48 710	-69,5%
Tan Tan			-			-	0	0	-
Laayoune	201 634	181 885	-26,5%			-	201 634	181 885	-26,5%
Dakhla	3 500		-			-	3 500	0	-
TOTAL Ports ANP	205 134	181 885	12,8%	169 795	193 652	-12,3%	374 929	375 537	-0,2%

TRAFIC DES MINERAIS HORS PHOSPHATE (EN TONNES)

	CUMUL		
	2 018	2 017	VARIAT. en %
Nador	1 801 343	992 722	81,5%
Casablanca	1 077 366	976 181	10,4%
Jorf Lasfar	10 427 558	9 771 739	6,7%
Safi	1 970 454	1 947 875	1,2%
Agadir	283 970	190 065	49,4%
Tan Tan			
Laayoune	19 050	19 970	-4,6%
Dakhla	3 500		
TOTAL Ports ANP	15 583 241	13 898 552	12,1%

TRAFIC DES MINERAIS HORS PHOSPHATE : IMPORT-EXPORT

	IMPORT			EXPORT			TOTAL		
	2 018	2 017	Var %	2 018	2 017	Var %	2 018	2 017	Var %
NADOR	1 164 092	426 848	172,7%	637 251	565 874	12,6%	1 801 343	992 722	81,5%
TANGER VILLE									
KENITRA									
MOHAMMEDIA									
CASABLANCA	985 993	824 990	19,5%	91 373	151 191	-39,6%	1 077 366	976 181	10,4%
JORF LASFAR	10 320 237	9 651 725	6,9%	107 321	120 014	-10,6%	10 427 558	9 771 739	6,7%
SAFI	1 419 240	1 484 204	-4,4%	547 164	463 671	18,0%	1 966 404	1 947 875	1,0%
AGADIR	175 899	146 082	20,4%	108 071	43 983	145,7%	283 970	190 065	49,4%
TAN-TAN									
LAAYOUNE									
DAKHLA									
TOTAL Ports ANP	14 065 461	12 533 849	12,2%	1 491 180	1 344 733	10,9%	15 556 641	13 878 582	12,1%

TRAFIC DES CEREALES (EN TONNES)

	2 018	2 017	VARIAT. en %
Nador	224 580	349 360	-35,7%
Casablanca	3 829 496	3 679 713	4,1%
Jorf Lasfar	1 158 152	981 401	18,0%
Safi	206 788	252 679	-18,2%
Agadir	539 232	510 472	5,6%
TOTAL PORTS ANP	5 958 248	5 773 625	3,2%

TRAFIC DU PHOSPHATE (EN TONNES)

	2 018	2 017	VARIAT.
Casablanca	7 202 974	8 387 312	-14,1%
Jorf Lasfar	771 432	0	
Safi	354 629	434 040	-18,3%
Laayoune	1 625 630	1 317 819	23,4%
TOTAL	9 954 665	10 139 171	-1,8%

TRAFIC DES VRACS LIQUIDES (EN TONNES)

	CUMUL		
	2 018	2 017	VARIAT. en %
Nador	418 362	459 020	-8,9%
Mohammedia	4 751 659	5 311 806	-10,5%
Casablanca	456 640	436 327	4,7%
Jorf Lasfar	7 397 488	7 624 079	-3,0%
Safi	1 731 069	1 958 567	-11,6%
Agadir	926 947	831 635	11,5%
Tan Tan	28 798	39 115	-26,4%
Laayoune	415 025	469 465	-11,6%
Dakhla	181 734	167 496	8,5%
TOTAL PORTS ANP	16 307 722	17 297 510	-5,7%

TRAFIC DES VRAC LIQUIDES : IMPORT-EXPORT

	IMPORT			EXPORT			TOTAL		
	2 018	2 017	Var %	2 018	2 017	Var %	2 018	2 017	Var %
Nador	250 513	291 701	-14,1%	0	0		250 513	291 701	-14,1%
Mohammedia	4 091 867	4 333 977	-5,6%	6 048	3 028	99,7%	4 097 915	4 337 005	-5,5%
Casablanca	449 174	427 719	5,0%	7 466	8 608	-13,3%	456 640	436 327	4,7%
Jorf Lasfar	5 428 647	5 585 553	-2,8%	1 686 227	1 675 165	0,7%	7 114 874	7 260 718	-2,0%
Safi	22 288	30 170	-26,1%	1 708 781	1 928 397	-11,4%	1 731 069	1 958 567	-11,6%
Agadir	777 220	623 226	24,7%	1 954	4 075	-52,0%	779 174	627 301	24,2%
Tan Tan	16 880	37 235	-54,7%	470	1 880		17 350	39 115	-55,6%
Laayoune	393 863	437 048	-9,9%	0	725		393 863	437 773	-10,0%
Dakhla	181 734	165 004	10,1%	0	0		181 734	165 004	10,1%
TOTAL Ports ANP	11 612 186	11 931 633	-2,7%	3 410 946	3 621 878	-5,8%	15 023 132	15 553 511	-3,4%

TRAFIC DES VRAC Liquides : Cabotage

	CABOTAGE-IMPORT			CABOTAGE-EXPORT			TOTAL		
	2 018	2 017	Var %	2 018	2 017	Var %	2 018	2 017	Var %
Nador	167 849	167 319	0,3%			-	167 849	167 319	0,3%
Mohammedia	595 424	905 280	-34,2%	58 320	69 521	-16,1%	653 744	974 801	-32,9%
Casablanca						-			
Jorf Lasfar	7 379			275 235	363 361	-24,3%	282 614	363 361	-22,2%
Safi						-			
Agadir	147 773	204 334	-27,7%			-	147 773	204 334	-27,7%
Tan Tan	11 448					-	11 448		
Laayoune	21 162	31 692	-33,2%			-	21 162	31 692	-33,2%
Dakhla		2 492				-		2 492	
TOTAL Ports ANP	951 035	1 311 117	-27,5%	333 555	432 882	-22,9%	1 284 590	1 743 999	-26,3%

TRAFIC TOTAL DES HYDROCARBURES (EN TONNES)

	CUMUL		
	2 018	2 017	VARIAT. en %
Nador	418 362	459 020	-8,9%
Mohammedia	4 672 959	5 244 408	-10,9%
Casablanca			
Jorf Lasfar	2 804 432	3 137 069	-10,6%
Safi			
Agadir	753 792	706 688	6,7%
Tan Tan	28 328	37 235	-23,9%
Laayoune	415 025	468 740	-11,5%
Dakhla	181 734	167 496	8,5%
TOTAL Ports ANP	9 274 632	10 220 656	-9,3%

TRAFIC DES HYDROCARBURES (EN TONNES) : IMPORT-EXPORT

	IMPORT			EXPORT			TOTAL		
	2 018	2 017	Var %	2 018	2 017	Var %	2 018	2 017	Var %
Nador	250 513	291 701	-14,1%				250 513	291 701	-14,1%
Mohammedia	4 019 215	4 269 607	-5,9%				4 019 215	4 269 607	-5,9%
Casablanca	0	0					0	0	
Jorf Lasfar	2 521 818	2 773 708	-9,1%				2 521 818	2 773 708	-9,1%
Safi	0	0					0	0	
Agadir	606 019	502 354	20,6%				606 019	502 354	20,6%
Tan Tan	16 880	37 235	-54,7%				16 880	37 235	-54,7%
Laayoune	393 863	437 048	-9,9%				393 863	437 048	-9,9%
Dakhla	181 734	165 004	10,1%				181 734	165 004	10,1%
TOTAL Ports ANP	7 990 042	8 476 657	-5,7%	-	-		7 990 042	8 476 657	-5,7%

TRAFIC DES HYDROCARBURES (EN TONNES) : Cabotage

	CABOTAGE IMP			CABOTAGE EXP			TOTAL		
	2 018	2 017	Var %	2 018	2 017	Var %	2 018	2 017	Var %
Nador	167 849	167 319	0,3%			-	167 849	167 319	0,3%
Mohammedia	595 424	905 280	-34,2%	58 320	69 521	-16,1%	653 744	974 801	-32,9%
Casablanca						-			
Jorf Lasfar	7 379			275 235	363 361	-24,3%	282 614	363 361	-22,2%
Safi						-	0	0	
Agadir	147 773	204 334	-27,7%			-	147 773	204 334	-27,7%
Tan Tan	11 448	0				-	11 448	0	
Laayoune	21 162	31 692	-33,2%			-	21 162	31 692	-33,2%
Dakhla		2 492				-	0	2 492	-100,0%
TOTAL Ports ANP	951 035	1 311 117	-27,5%	333 555	432 882	-22,9%	1 284 590	1 743 999	-26,3%

TRAFIC DU DIVERS CONVENTIONNEL (EN TONNES)

	CUMUL		
	2 018	2 017	VARIAT. en %
Nador	157 820	172 860	-8,7%
Mohammedia			
Casablanca	1 626 664	1 762 101	-7,7%
Jorf Lasfar	304 133	353 706	-14,0%
Safi	95 388	131 211	-27,3%
Agadir	310 864	291 770	6,5%
Tan Tan	13 582	4 000	239,6%
Laayoune	59 752	82 534	-27,6%
Dakhla	416 878	422 348	-1,3%
TOTAL PORTS ANP	2 985 081	3 220 530	-7,3%

TRAFIC DIVERS CONVENTIONNEL

	IMPORT			EXPORT			TOTAL		
	2 018	2 017	Var %	2 018	2 017	Var %	2 018	2 017	Var %
Nador	122 640	140 940	-13,0%	35 180	31 920	10,2%	157 820	172 860	-8,7%
Mohammedia									
Casablanca	1 446 689	1 597 717	-9,5%	179 975	164 384	9,5%	1 626 664	1 762 101	-7,7%
Jorf Lasfar	221 096	318 694	-30,6%	83 037	35 012	137,2%	304 133	353 706	-14,0%
Safi	12 472	16 914	-26,3%	82 916	114 297	-27,5%	95 388	131 211	-27,3%
Agadir	224 372	201 311	11,5%	86 492	90 459	-4,4%	310 864	291 770	6,5%
Tan Tan	0	0		13 582	4 000	239,6%	13 582	4 000	239,6%
Laayoune	16 570	18 068	-8,3%	43 182	64 466	-33,0%	59 752	82 534	-27,6%
Dakhla	416 878	420 695	-0,9%				416 878	420 695	-0,9%
TOTAL Ports ANP	2 460 717	2 714 339	-9,3%	524 364	504 538	3,9%	2 985 081	3 218 877	-7,3%



Trafics spécifiques

TRAFIC DES CONTENEURS (EN NOMBRE EVP)

		CUMUL		
		2 018	2 017	VARIAT. en %
CASABLANCA	IMPORT	420 164	395 223	6,3%
	EXPORT	387 445	388 745	-0,3%
	Cabotage-Import	57 227	55 016	4,0%
	Cabotage-Export	75 663	63 718	18,7%
	TOTAL	940 499	902 702	4,2%
AGADIR	IMPORT(*)	89 214	88 212	1,1%
	EXPORT(*)	86 273	89 320	-3,4%
	TOTAL	175 486	177 532	-1,2%

(*) y compris le cabotage

TOTAL PORTS ANP	IMPORT	510 080	483 584	5,5%
	EXPORT	474 052	478 087	-0,8%
	Cabotage-Import	57 227	55 064	3,9%
	Cabotage-Export	75 831	64 066	18,4%
	TOTAL	1 117 189	1 080 801	3,4%

TRAFIC DES CONTENEURS (EN TONNES)

		CUMUL		
		2 018	2 017	VARIAT. en %
CASABLANCA	IMPORT	5 731 275	5 097 503	12,4%
	EXPORT	2 287 398	2 836 265	-19,4%
	Cabotage-Imp	734 466	637 149	15,3%
	Cabotage-Exp	460 901	447 280	3,0%
	TOTAL	9 214 040	9 018 197	2,2%
AGADIR	IMPORT(*)	613 105	635 778	-3,6%
	EXPORT (*)	1 017 663	1 113 414	-8,6%
	TOTAL	1 630 768	1 749 192	-6,8%
(*) y compris le cabotage				
TOTAL Ports ANP	IMPORT(*)	6 352 618	5 733 281	10,8%
	EXPORT (*)	3 306 045	3 949 679	-16,3%
	Cabotage-Imp	734 466	637 149	15,3%
	Cabotage-Exp	460 901	447 280	3,0%
	TOTAL	10 854 030	10 767 389	0,8%

TRAFIC TIR (EN NOMBRE)

		CUMUL		
		2 018	2 017	VARIAT. en %
NADOR	IMPORT	6 705	4 049	65,6%
	EXPORT	4 027	2 791	44,3%
	TOTAL	10 732	6 840	56,9%
TANGER VILLE	IMPORT	61	427	-85,7%
	EXPORT	0	0	
	TOTAL	61	427	-85,7%
CASABLANCA	IMPORT	807	952	-15,2%
	EXPORT	502	904	-44,5%
	TOTAL	1 309	1 856	-29,5%
TOTAL PORTS ANP	IMPORT	7 573	5 428	39,5%
	EXPORT	4 529	3 695	22,6%
	TOTAL	12 102	9 123	32,7%

TRAFIC TIR (EN TONNES)

		CUMUL		
		2 018	2 017	VARIAT. en %
NADOR	IMPORT	194 495	125 199	55,3%
	EXPORT	87 070	66 972	30,0%
	TOTAL	281 565	192 171	46,5%
TANGER VILLE	IMPORT	671	4 697	-85,7%
	EXPORT	0	0	
	TOTAL	671	4 697	-85,7%
CASABLANCA	IMPORT	16 043	19 020	-15,7%
	EXPORT	8 459	15 229	-44,5%
	TOTAL	24 502	34 249	-28,5%
TOTAL PORTS ANP	IMPORT	211 209	148 916	41,8%
	EXPORT	95 529	82 201	16,2%
	TOTAL	306 738	231 117	32,7%

TRAFIC ROULIER (EN TONNES)

		CUMUL		
		2 018	2 017	VARIAT. en %
NADOR	IMPORT	200 309	130 771	53,2%
	EXPORT	87 722	66 972	31,0%
	TOTAL	288 031	197 743	45,7%
TANGER VILLE	IMPORT	671	4 697	-85,7%
	EXPORT	0	0	
	TOTAL	671	4 697	-85,7%
CASABLANCA	IMPORT	218 036	224 058	-2,7%
	EXPORT	21 644	28 661	-24,5%
	TOTAL	239 680	252 719	-5,2%
TOTAL PORTS ANP	IMPORT	419 016	359 526	16,5%
	EXPORT	109 366	95 633	14,4%
	TOTAL	528 382	455 159	16,1%

TRAFIC DES PASSAGERS

		CUMUL		
		2 018	2 017	VARIAT. en %
AL Hoceima	ENTREES	27 804	20 847	33,4%
	SORTIES	18 569	19 829	-6,4%
	TOTAL	46 373	40 676	14,0%
NADOR	ENTREES	306 712	303 552	1,0%
	SORTIES	336 728	347 659	-3,1%
	TOTAL	643 440	651 211	-1,2%
TANGER-Ville	ENTREES	716 978	610 615	17,4%
	SORTIES	799 437	732 872	9,1%
	CROISIERES	28 674	23 135	23,9%
	TOTAL	1 545 089	1 366 622	13,1%
Casablanca	ENTREES	14 438	14 304	0,9%
	SORTIES	15 110	12 977	16,4%
	CROISIERES	65 824	97 310	-32,4%
	TOTAL	95 372	124 591	-23,5%
AGADIR	CROISIERES	89 635	77 122	16,2%
Laayoune	CROISIERES	450		
Dakhla	CROISIERES	917		
TOTAL PORTS ANP	ENTREES	1 065 932	949 318	12,3%
	SORTIES	1 169 844	1 113 337	5,1%
	CROISIERES	185 500	197 567	-6,1%
	TOTAL	2 421 276	2 260 222	7,1%



Principaux trafics par port

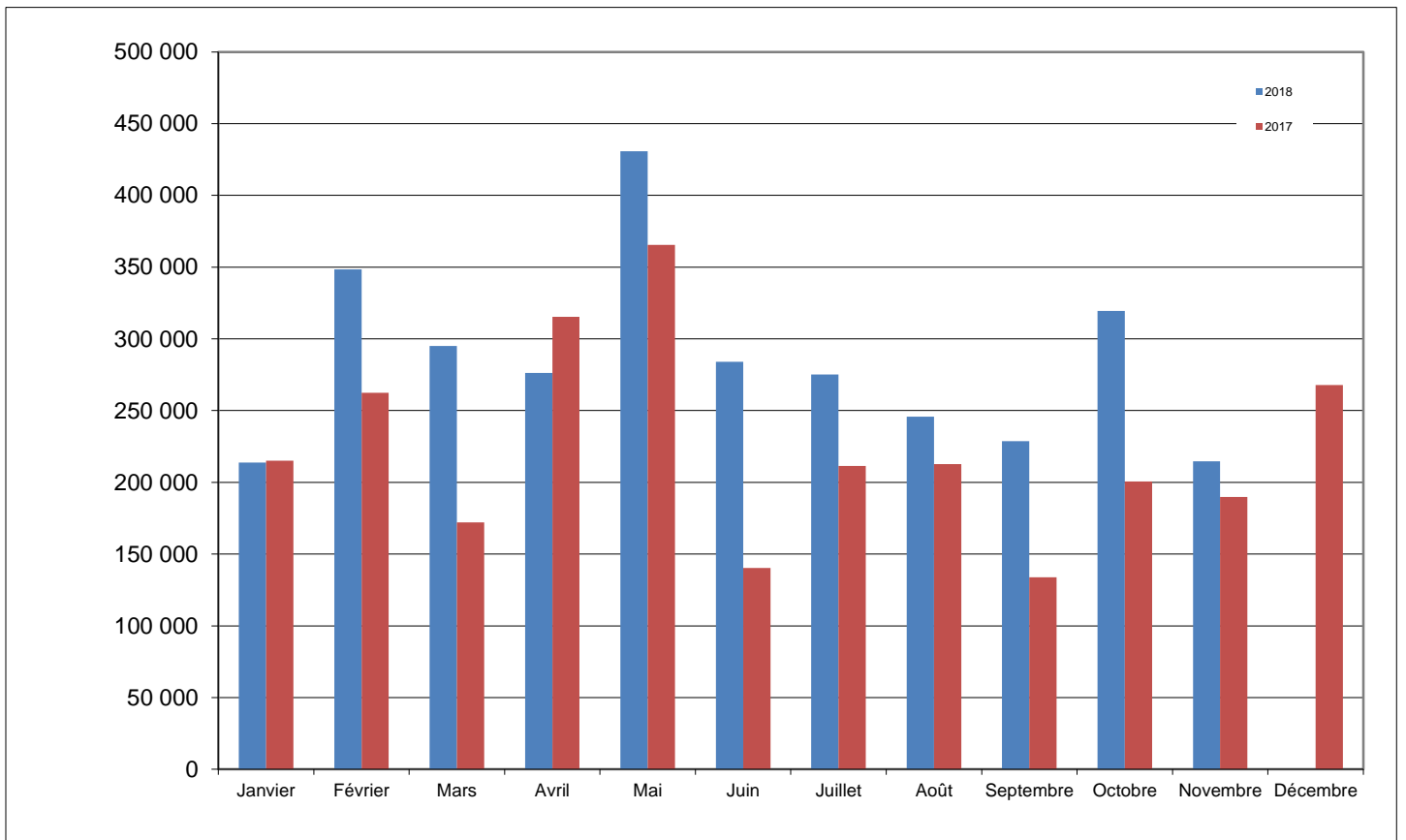
PORT DE NADOR

TRAFIC GLOBAL Cumul novembre 2018	29,5%
3 132 580	
Cumul novembre 2017 2 419 010	

IMPORTATIONS Cumul novembre 2018	47,3%
1 999 803	
Cumul novembre 2017 1 358 059	

CABOTAGE Cumul novembre 2018	0,3%
167 849	
Cumul novembre 2017 167 319	

EXPORTATIONS Cumul novembre 2018	8,0%
964 928	
Cumul novembre 2017 893 632	



IMPORT

Produits	2018	2017	%
Céréales	224 580	349 360	-35,7%
Charbon et Coke	1 156 742	416 282	177,9%
Gasoil	43 365	63 179	-31,4%
Butane	168 991	171 904	-1,7%
Billetes	52 261	91 392	-42,8%
TIR	194 495	125 199	55,3%

EXPORT

Produits	2018	2017	%
Barytine	366 748	305 076	20,2%
Clinker	198 641	228 866	-13,2%
Argil kaolinique	126 612	100 056	26,5%
Bentonite	99 192	93 020	6,6%
Minerai de fer	9 636	50 602	-81,0%
TIR	87 070	66 972	30,0%

CABOTAGE Imp

Produits	2018	2017	%
Gasoil	139 819	141 276	-1,0%
Essence	28 030	26 043	7,6%
-	-	-	-
-	-	-	-
-	-	-	-

CABOTAGE Exp

Produits	2018	2017	%
-	-	-	-
-	-	-	-
-	-	-	-
-	-	-	-
-	-	-	-

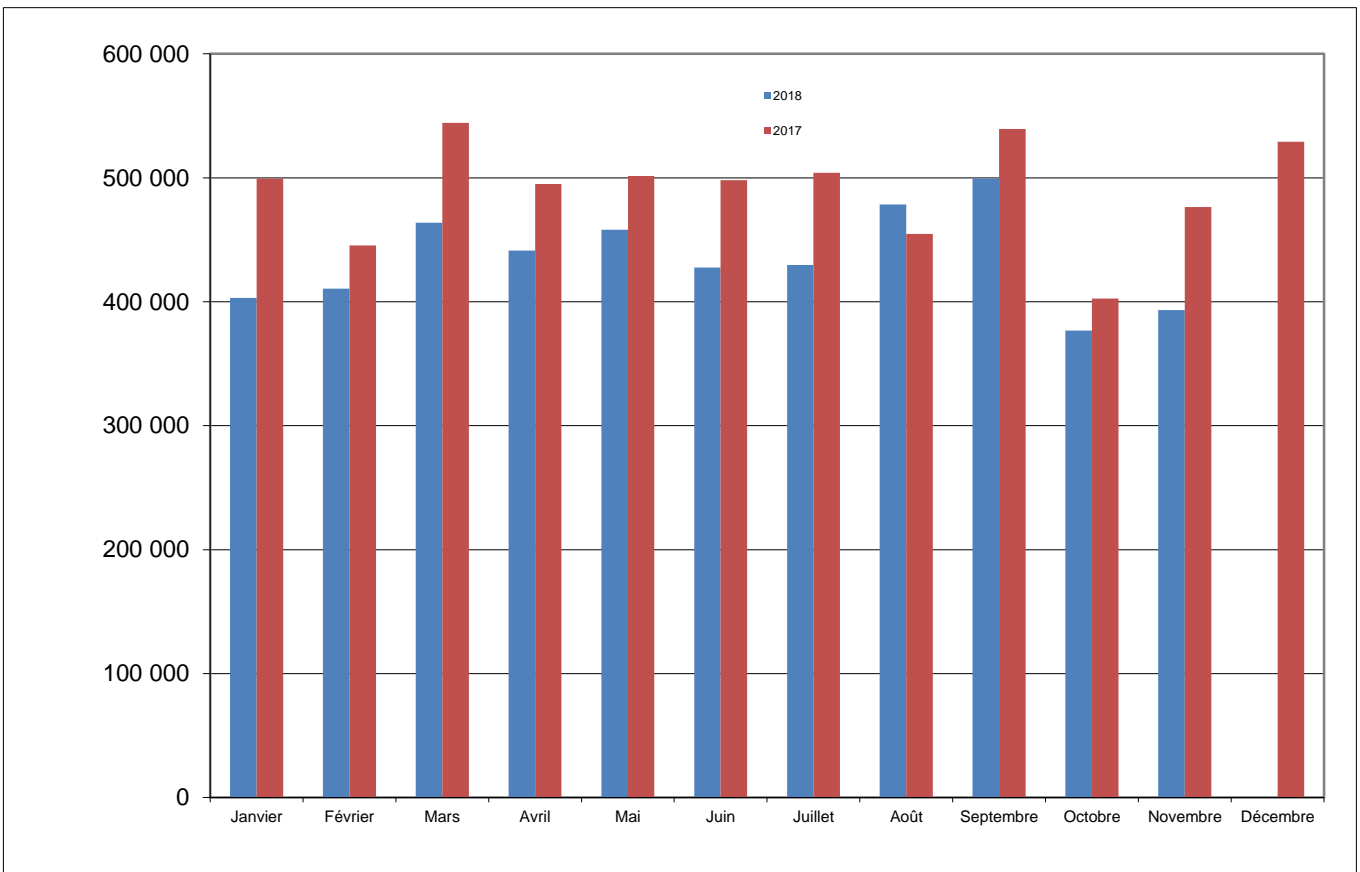
PORT DE MOHAMMEDIA

TRAFIC GLOBAL Cumul novembre 2018	 -10,8%
4 781 739	
Cumul novembre 2017 5 360 647	

IMPORTATIONS Cumul novembre 2018	 -5,6%
4 091 867	
Cumul novembre 2017 4 333 977	

CABOTAGE Cumul novembre 2018	 -32,9%
653 744	
Cumul novembre 2017 974 801	

EXPORTATIONS Cumul novembre 2018	 -30,3%
36 128	
Cumul novembre 2017 51 869	



IMPORT

Produits	2018	2017	%
Gasoil	2 128 662	2 184 621	-2,6%
Butane	1 202 902	1 224 252	-1,7%
Fuel Oil	55 238	164 910	-66,5%
Bitume	244 794	300 816	-18,6%
Essence	238 601	236 876	0,7%
Huile de base	61 285	73 088	-16,1%

EXPORT

Produits	2018	2017	%
Mélasses	5 047	2 551	2,9%
Sel	30 080	48 841	-38,4%
-	-	-	-
-	-	-	-
-	-	-	-
-	-	-	-

CABOTAGE Imp

Produits	2018	2017	%
Fuel Oil	363 542	695 036	-47,7%
Gasoil	206 162	182 802	12,8%
Essence	23 713	27 442	-13,6%
-	-	-	-
-	-	-	-

CABOTAGE Exp

Produits	2018	2017	%
Gasoil	28 964	69 521	-58,3%
Fuel Oil	27 905	-	-
Bitume	-	-	-
Jet	-	-	-
-	-	-	-

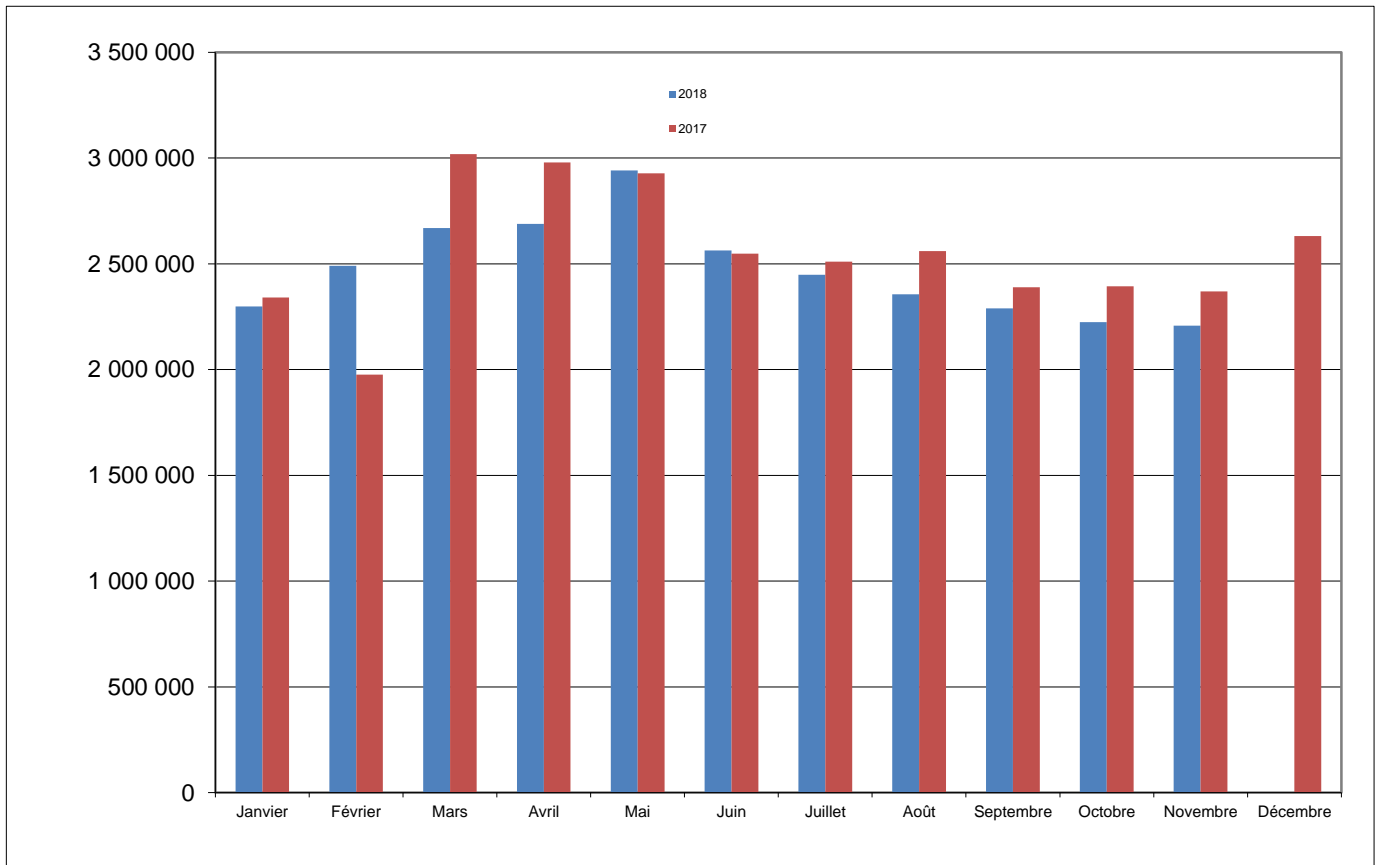
PORT DE CASABLANCA

TRAFIC GLOBAL Cumul novembre 2018	 -4,2%
27 181 141	
Cumul novembre 2017 28 371 301	

IMPORTATIONS Cumul novembre 2018	2,8%
15 160 170	
Cumul novembre 2017 14 744 310	

CABOTAGE Cumul novembre 2018	10,2%
1 195 367	
Cumul novembre 2017 1 084 429	

EXPORTATIONS Cumul novembre 2018	 -13,7%
10 825 604	
Cumul novembre 2017 12 542 562	



IMPORT

Produits	2018	2017	%
TC-Tonnage	5 731 275	5 097 503	12,4%
Céréales	3 829 496	3 679 713	4,1%
Aliments de bétails	1 282 508	1 403 302	-8,6%
Sucre	958 262	1 087 350	-11,9%
Charbon	969 186	801 759	20,9%
Huiles	449 174	427 719	5,0%

EXPORT

Produits	2018	2017	%
Phosphate	7 202 974	8 387 312	-14,1%
TC-Tonnage	2 287 398	2 836 265	-19,4%
Clinker	474 964	622 575	-23,7%
Sel	550 695	322 177	70,9%
Bobines tôle	23 482	65 670	-64,2%
Barytine	8 813	77 715	-88,7%

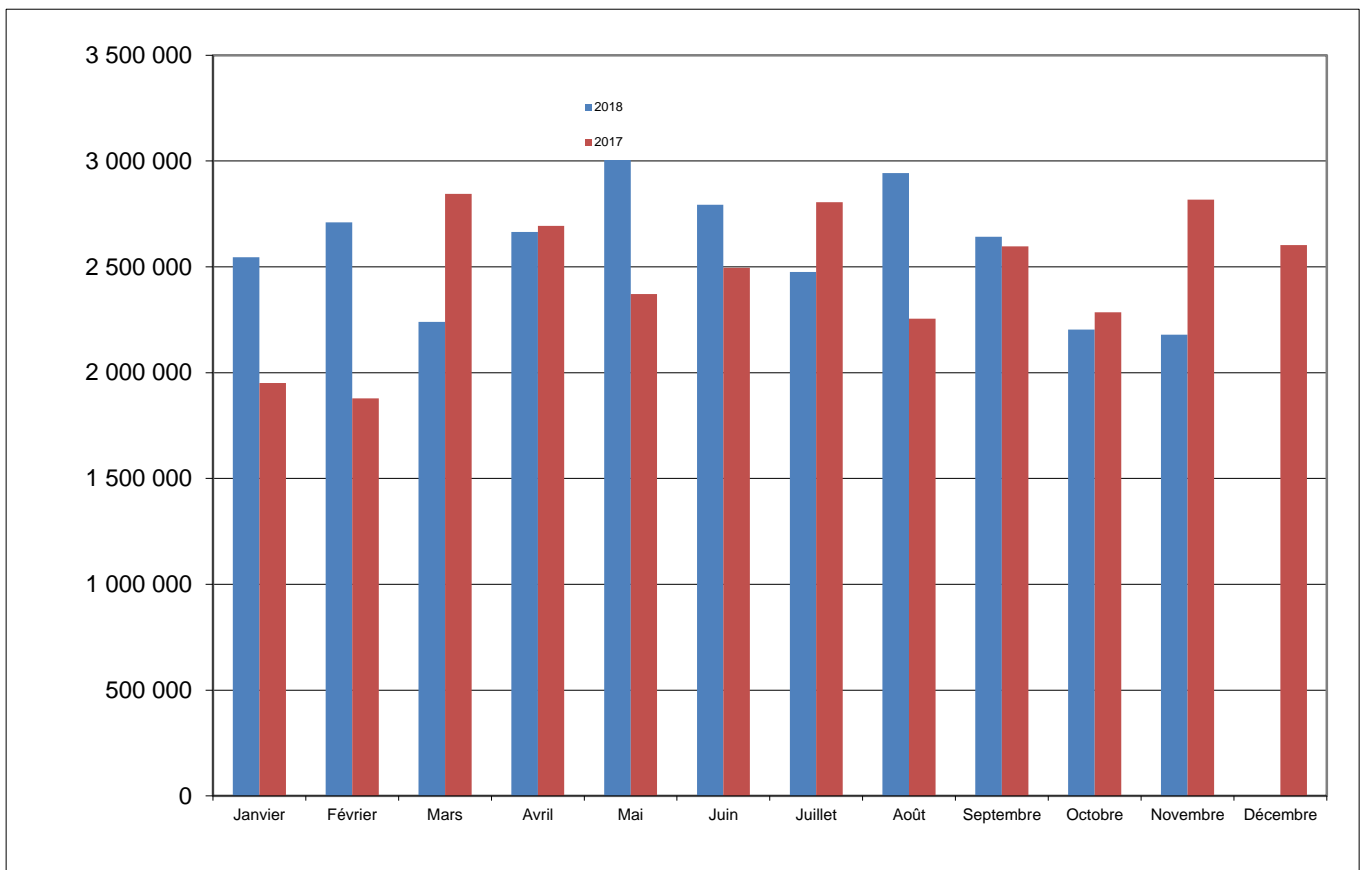
PORT DE JORF LASFAR

TRAFIC GLOBAL Cumul novembre 2018	6,2%
28 669 444	
Cumul novembre 2017 26 995 370	

IMPORTATIONS Cumul novembre 2018	4,5%
18 761 789	
Cumul novembre 2017 17 950 748	

CABOTAGE Cumul novembre 2018	-22,2%
282 614	
Cumul novembre 2017 363 361	

EXPORTATIONS Cumul novembre 2018	10,9%
9 625 041	
Cumul novembre 2017 8 681 261	



IMPORT

Produits	2018	2017	%
Charbon et Coke	6 441 467	6 123 310	5,2%
Soufre	3 850 313	3 470 614	10,9%
Gasoil	1 403 742	1 556 373	-9,8%
Acide sulfurique	1 467 551	1 436 917	2,1%
Ammoniac	1 358 198	1 343 705	1,1%
Céréales	1 158 152	981 401	18,0%

EXPORT

Produits	2018	2017	%
Engrais	6 727 340	6 546 409	2,8%
Acide phosphorique	1 566 891	1 626 195	-3,6%
Clinker	249 684	304 661	-18,0%
Engrais en Sacs	2 433	8 532	-71,5%
-	-	-	-

CABOTAGE Imp

Produits	2018	2017	%
Gasoil	-	-	-
-	-	-	-
-	-	-	-
-	-	-	-
-	-	-	-

CABOTAGE Exp

Produits	2018	2017	%
Gasoil	261 966	316 293	-17,2%
Essence	13 269	47 068	-71,8%
Propane	-	-	-
-	-	-	-
-	-	-	-

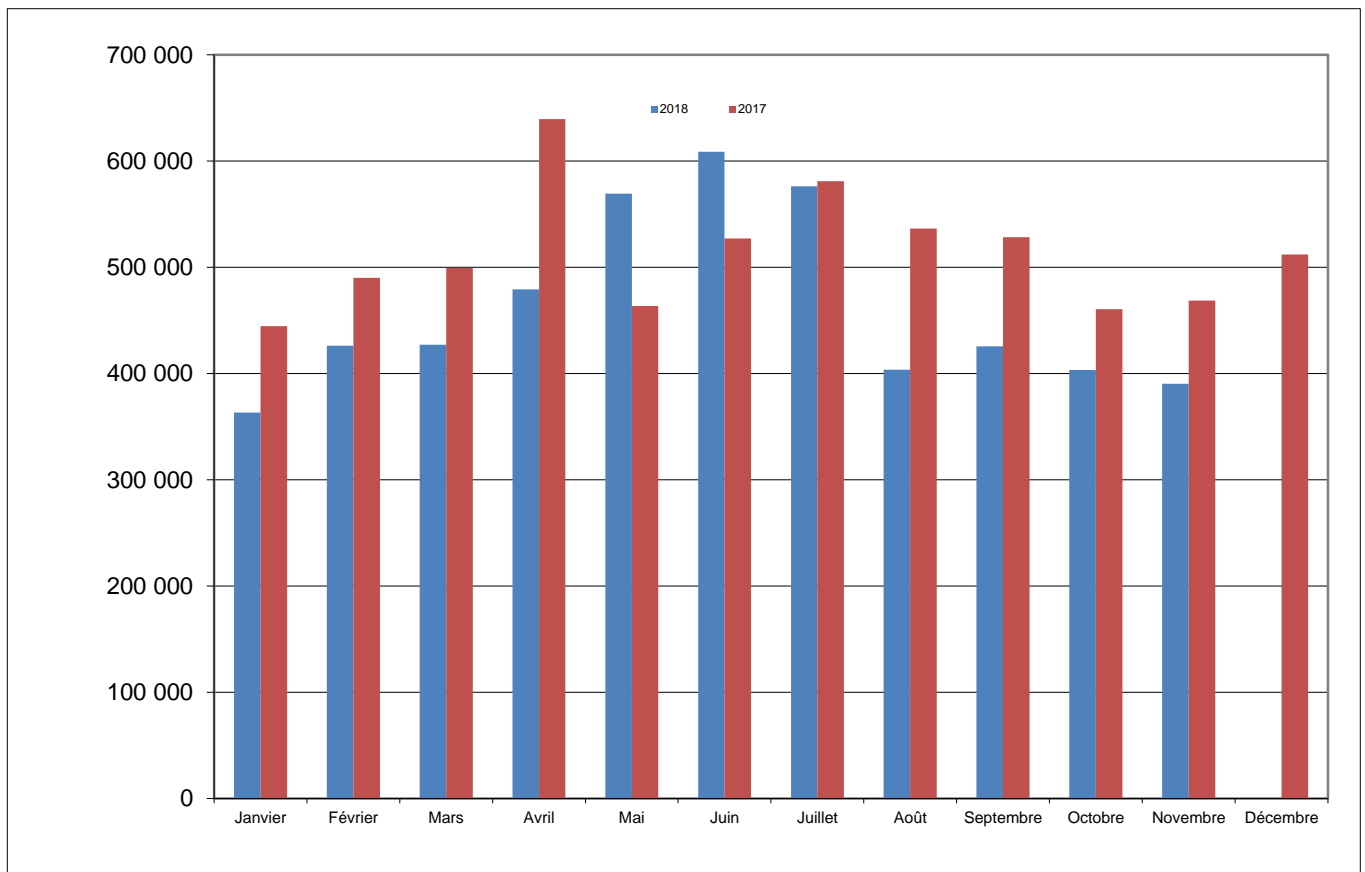
PORT DE SAFI

TRAFIC GLOBAL Cumul novembre 2018	 -9,6%
5 098 003	
Cumul novembre 2017 5 640 606	

IMPORTATIONS Cumul novembre 2018	 -6,2%
1 677 424	
Cumul novembre 2017 1 788 729	

CABOTAGE Cumul novembre 2018	 -39,5%
87 630	
Cumul novembre 2017 144 942	

EXPORTATIONS Cumul novembre 2018	 -10,1%
3 332 949	
Cumul novembre 2017 3 706 935	



IMPORT

Produits	2018	2017	%
Soufre	1 301 062	1 388 063	-6,3%
Céréales	206 788	252 679	-18,2%
Coke de pétrole	118 178	96 141	22,9%
Acide caustique	5 999	11 975	-49,9%
	-	-	-

EXPORT

Produits	2018	2017	%
Acide phosphorique	1 708 781	1 928 397	-11,4%
Engrais	636 868	766 530	-16,9%
Phosphate	354 629	434 040	-18,3%
Barytine	183 713	166 326	10,5%
Engrais en Sacs	22 322	53 817	-58,5%
Gypse	333 053	231 012	44,2%

CABOTAGE Imp

Produits	2018	2017	%
			-
			-
			-
			-
			-

CABOTAGE Exp

Produits	2018	2017	%
Clinker	83 580	144 942	-42,3%
Gypse	4 050	-	
			-
			-
			-

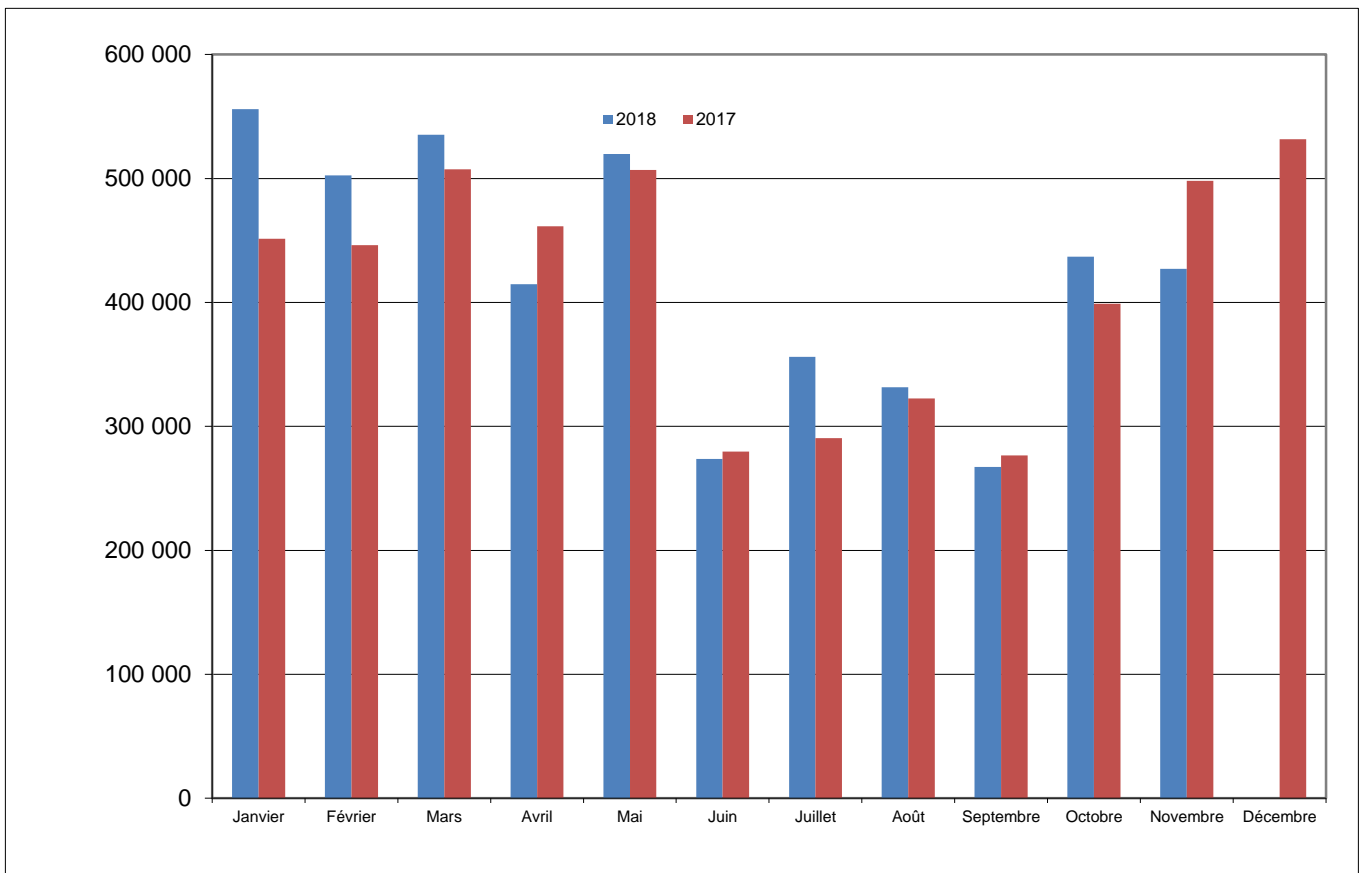
PORT D'AGADIR

TRAFIC GLOBAL Cumul novembre 2018	4,3%
4 631 831	
Cumul novembre 2017 4 439 583	

IMPORTATIONS Cumul novembre 2018	9,3%
2 555 660	
Cumul novembre 2017 2 338 916	

CABOTAGE Cumul novembre 2018	 -9,1%
229 938	
Cumul novembre 2017 253 044	

EXPORTATIONS Cumul novembre 2018	 -0,1%
1 846 233	
Cumul novembre 2017 1 847 623	



IMPORT

Produits	2018	2017	%
TC-Tonnage	613 105	635 778	-3,6%
Céréales	539 232	510 472	5,6%
Gasoiil	343 311	245 791	39,7%
Charbon et Coke	175 899	146 082	20,4%
Aliments de bétails	214 429	178 066	20,4%
Butane	196 315	203 736	-3,6%

EXPORT

Produits	2018	2017	%
TC-Tonnage	1 017 663	1 113 414	-8,6%
Clinker	595 815	564 467	5,6%
Agrumes & primeurs	61 827	63 297	-2,3%
Cuivre	76 311	48 929	56,0%

CABOTAGE Imp

Produits	2018	2017	%
Gasoiil	140 193	187 838	-25,4%
Essence	7 580	16 496	-54,0%
			-
			-

CABOTAGE Exp

Produits	2018	2017	%
Clinker	82 165	48 710	68,7%
			-
			-
			-

PORT DE TAN TAN

TRAFIC GLOBAL Cumul novembre 2018	
42 380	
Cumul novembre 2017 43 115	

-1,7%

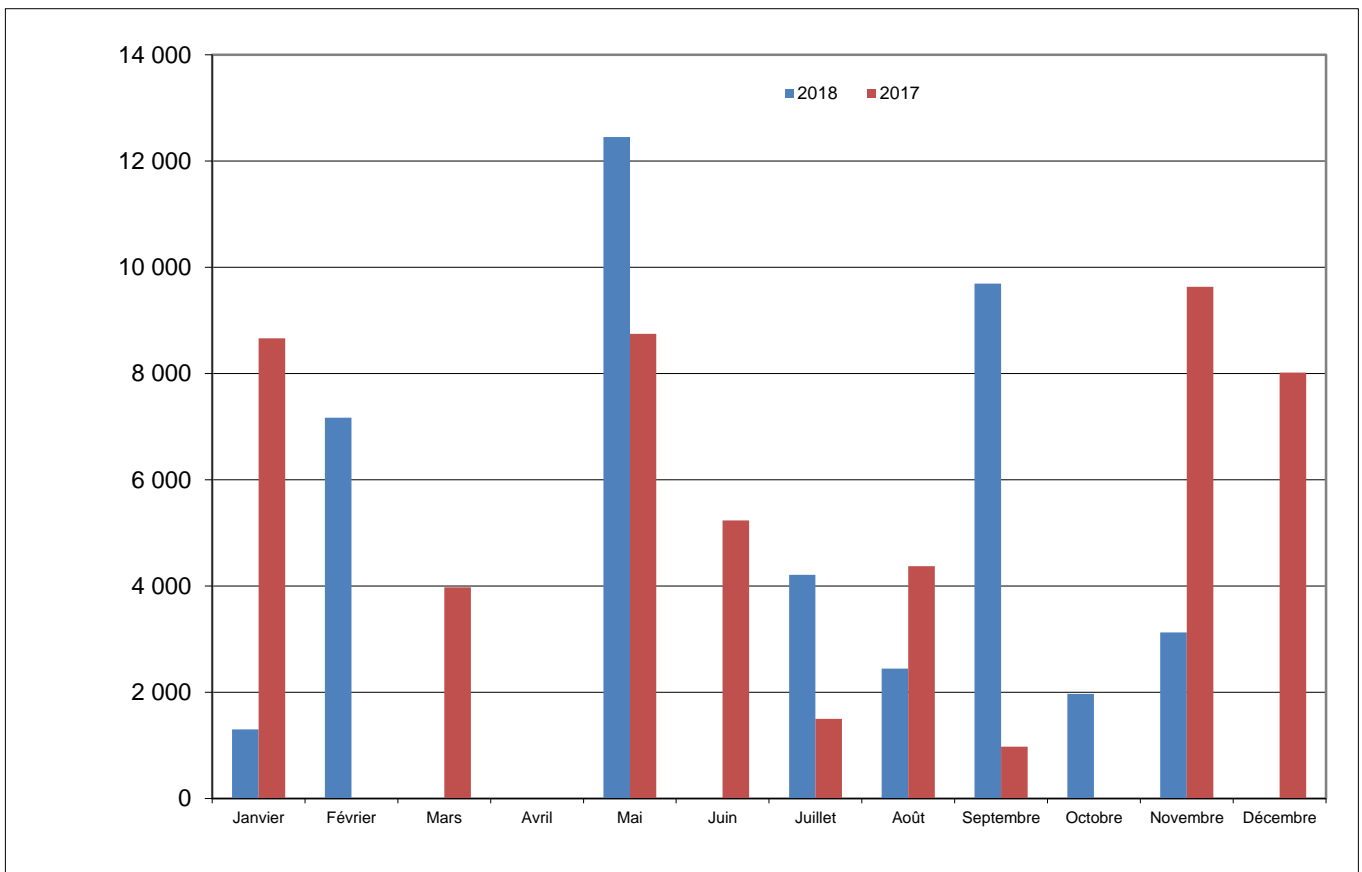
IMPORTATIONS Cumul novembre 2018	
16 880	
Cumul novembre 2017 37 235	

-54,7%

CABOTAGE Cumul novembre 2018	
11 448	
Cumul novembre 2017 0	

EXPORTATIONS Cumul novembre 2018	
14 052	
Cumul novembre 2017 5 880	

139,0%



IMPORT

Produits	2018	2017	%
Gasoil	14 785	34 893	-57,6%
Essence	2 095	2 342	-10,5%
-	-	-	-
-	-	-	-
-	-	-	-
-	-	-	-

EXPORT

Produits	2018	2017	%
Farine de poisson	13 582	4 000	239,6%
Huile de poisson	470	1 880	-75,0%
-	-	-	-
-	-	-	-
-	-	-	-
-	-	-	-

CABOTAGE Imp

Produits	2018	2017	%
Gasoil	11 448	-	#DIV/0!
Essence	-	-	-
-	-	-	-
-	-	-	-
-	-	-	-

CABOTAGE Exp

Produits	2018	2017	%
-	-	-	-
-	-	-	-
-	-	-	-
-	-	-	-
-	-	-	-

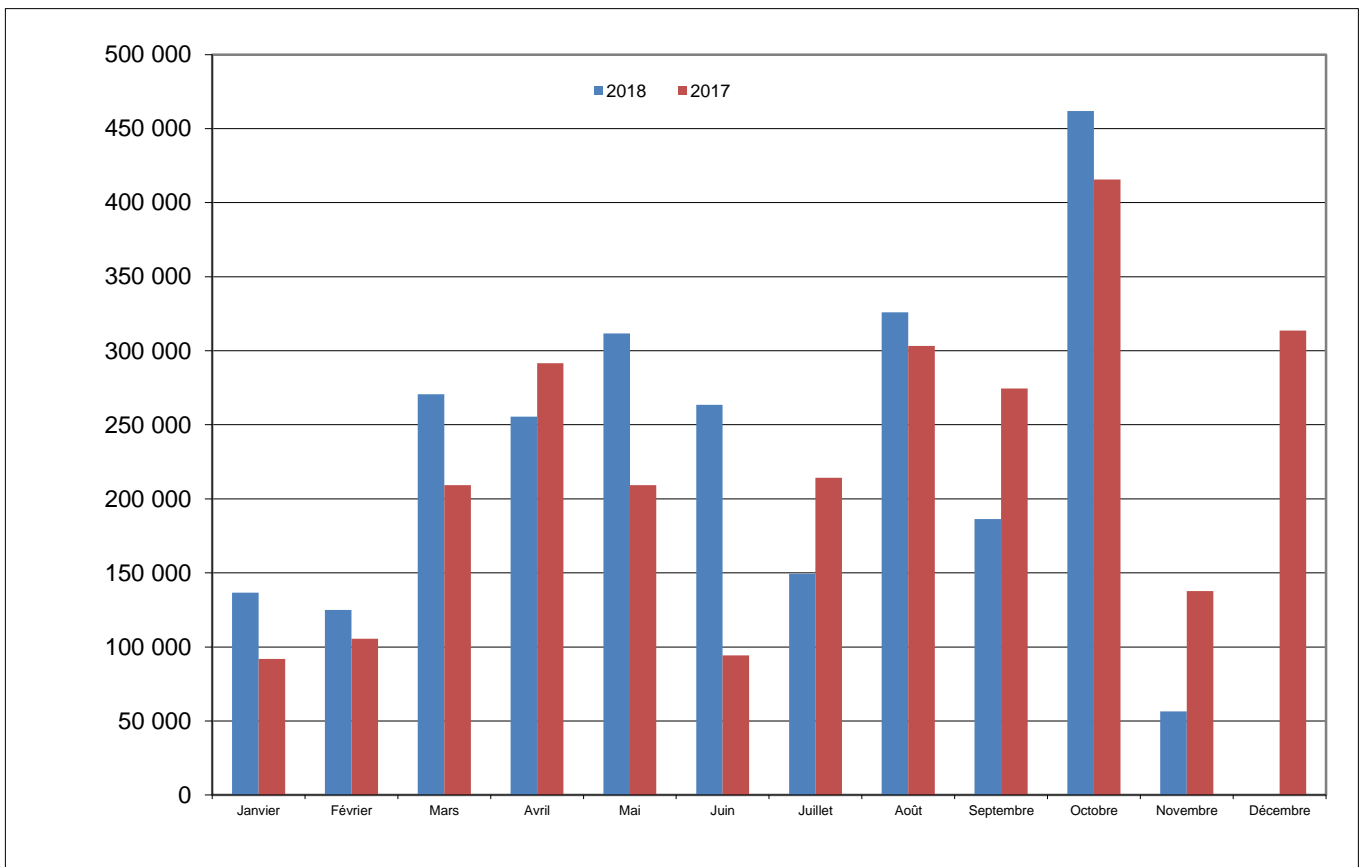
PORT DE LAAYOUNE

TRAFIC GLOBAL Cumul novembre 2018	8,3%
2 542 725	
Cumul novembre 2017 2 347 520	

IMPORTATIONS Cumul novembre 2018	
411 217	
Cumul novembre 2017 455 116	

CABOTAGE Cumul novembre 2018	4,3%
222 796	
Cumul novembre 2017 213 577	

EXPORTATIONS Cumul novembre 2018	13,7%
1 908 712	
Cumul novembre 2017 1 678 827	



IMPORT

Produits	2018	2017	%
Butane	27 166	26 809	1,3%
Essence	27 115	26 009	4,3%
Bitume	18 390	15 599	17,9%
Fuel Oil	86 477	143 148	-39,6%
Gasoil	230 810	218 763	5,5%
Jet	3 905	6 720	-41,9%

EXPORT

Produits	2018	2017	%
Phosphate	1 625 630	1 317 819	23,4%
Sable	239 900	226 685	5,8%
Sel	-	69 132	-100,0%
Farine de poisson	39 980	58 672	-31,9%
Farine de poisson en sacs	3 202	5 547	-42,3%
Huile de poisson	-	725	-

CABOTAGE Imp

Produits	2018	2017	%
Clinker	182 584	161 915	12,8%
Gasoil	20 158	27 897	-27,7%
Essence	1 004	301	233,6%
Gypse	19 050	19 970	-4,6%
			-

CABOTAGE Exp

Produits	2018	2017	%
			-
			-
			-
			-
			-

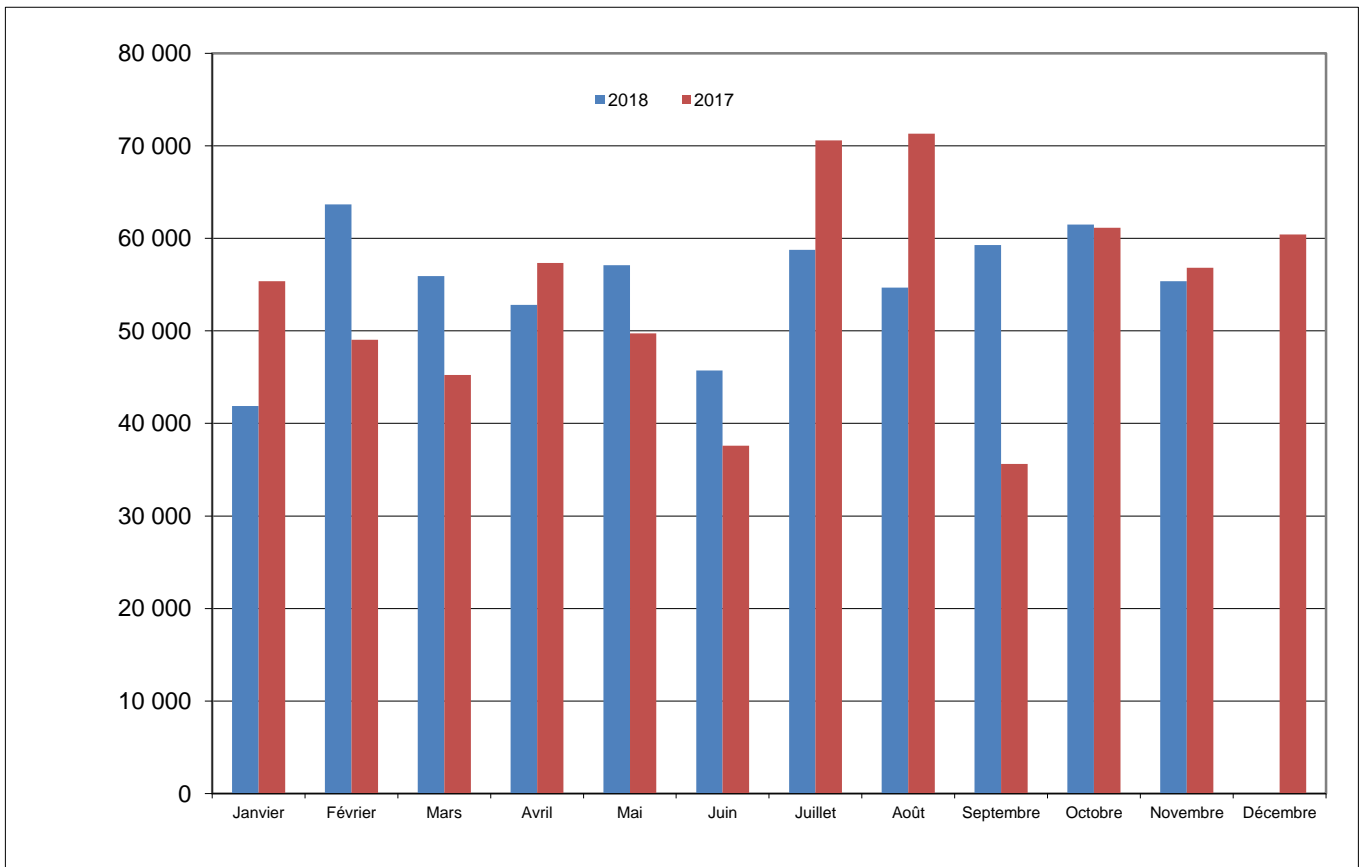
PORT DE DAKHLA

TRAFIC GLOBAL Cumul novembre 2018	2,9%
606 656	
Cumul novembre 2017 589 844	

IMPORTATIONS Cumul novembre 2018	3,0%
603 156	
Cumul novembre 2017 585 699	

CABOTAGE Cumul novembre 2018	
3 500	
Cumul novembre 2017 4 145	-15,6%

EXPORTATIONS Cumul novembre 2018	-
0	-
Cumul novembre 2017 0	



IMPORT

Produits	2018	2017	%
Poisson pélagique	388 107	393 780	-1,4%
Gasoil	141 026	123 014	14,6%
Pêche hauturière	24 516	22 616	8,4%
Fuel Oil	28 538	27 294	4,6%
Essence	12 170	14 696	-17,2%
Poisson de transit	3 738	4 047	-7,6%

EXPORT

Produits	2018	2017	%
TC-Divers PL-PD-PN		-	-
-	-	-	-
-	-	-	-
-	-	-	-
-	-	-	-
-	-	-	-

CBOTAGE Imp

Produits	2018	2017	%
Gasoil	-	-	
Essence	-	-	
Fuel Oil	-	2 492	-100,0%
TC-Tonnage	-	599	-100,0%
			-

CABOTAGE Exp

Produits	2018	2017	%
TC-Tonnage	-	1 054	-
			-
			-
			-