






Activité Portuaire


mai-18


ACTIVITE DES PORTS GERES PAR L'ANP

IMPORTATIONS	7,3%
Cumul MAI 2018	
21 810 729	
Cumul MAI 2017	
20 321 452	

TRAFIC GLOBAL	3,9%
Cumul MAI 2018	
36 397 762	
Cumul MAI 2017	
35 016 685	

EXPORTATIONS	-0,4%
Cumul MAI 2018	
13 080 363	
Cumul MAI 2017	
13 135 093	

CABOTAGE IMP	1,0%
Cumul MAI 2018	
1 082 297	
Cumul MAI 2017	
1 071 280	

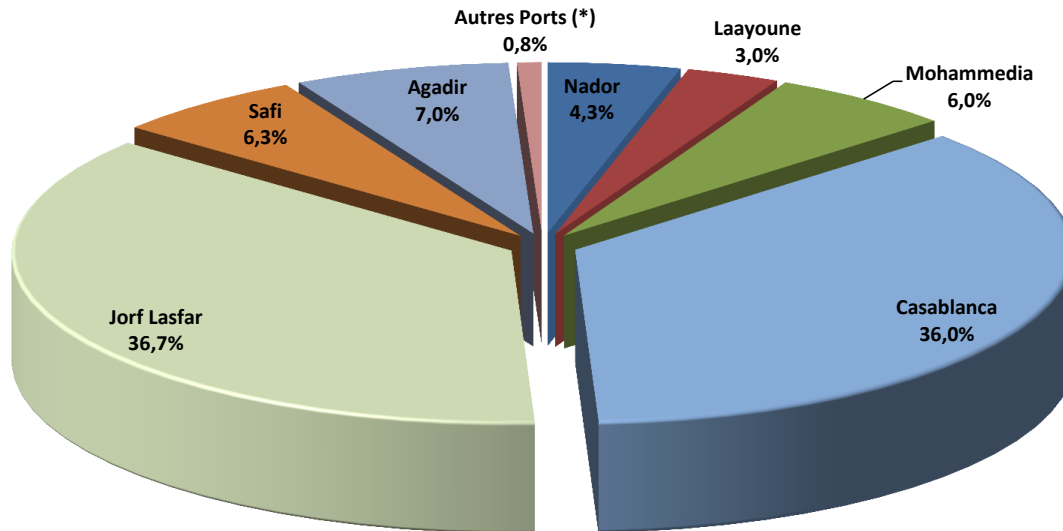
CABOTAGE EXP	-13,2%
Cumul MAI 2018	
424 373	
Cumul MAI 2017	
488 860	

EVOLUTION DES PRINCIPAUX TRAFICS

NATURE DES TRAFICS	CABOTAGE IMP		CABOTAGE EXP		IMPORT		EXPORT		TOTAL	
	2 018	%/ 2017	2 018	%/ 2017	2 018	%/ 2017	2 018	%/ 2017	2 018	%/ 2017
Vracs Solides dont:	111 647	57,4%	78 019	49,2%	12 184 585	12,6%	9 582 443	2,9%	21 956 694	8,4%
- Phosphate	0		0		0		4 613 852	6,8%	4 613 852	6,8%
- Céréales	0		0		3 636 182	1,9%	0		3 636 182	1,9%
- Soufre	0		0		2 294 990	21,7%	0		2 294 990	21,7%
- Engrais	0		0		432 095	4,9%	3 235 605	1,7%	3 667 700	2,1%
- Charbon	0		0		3 775 304	35,3%	0		3 775 304	35,3%
- Coke de pétrole	0		0		472 613	-16,3%	0		472 613	-16,3%
- Clinker	100 697	62,5%	73 969	41,5%	4 302		760 673	-3,7%	939 641	4,0%
Vracs liquides dont:	516 785	-17,1%	140 249	-22,7%	5 342 164	-1,7%	1 435 307	-12,3%	7 434 505	-5,6%
- Hydrocarbures	516 785	-17,1%	140 249	-22,7%	3 576 456	-5,8%	0	0,0%	4 233 490	-8,0%
- Acide phosphorique	0		0		0		1 405 533	-12,3%	1 405 533	-12,3%
- Ammoniac	0		0		695 312	1,6%	0		695 312	1,6%
- Huiles végétales	0		0		312 436	13,3%	0		312 436	13,3%
Trafic unitarisé dont:	453 865	20,5%	206 105	-18,9%	3 119 957	11,3%	1 732 692	-11,6%	5 512 619	2,2%
- Conteneurs										
En EVP**	34 220	12,2%	33 895	2,8%	236 223	5,2%	230 143	-0,04%	534 481	3,1%
En Tonne**	453 865	20,5%	206 105	-18,9%	2 933 474	11,3%	1 685 081	-12,2%	5 278 525	1,8%
- RORO dont										
*TR										
En tonne					186 483	10,3%	47 611	14,2%	234 094	11,1%
En Nombre					102 229	44,9%	41 196	13,9%	143 425	34,4%
					3 234	27,5%	1 812	16,7%	5 046	23,4%
Divers	0	0,0%	0		1 164 023	-7,7%	329 921	44,8%	1 493 944	0,2%
- Bois & dérivés	0		0		302 817	-13,7%	1 570		304 387	-13,2%
- Produits sidérurgiques	0		0		505 872	-13,7%	38 357	-6,1%	544 229	-13,2%
- Agrumes et primeurs	0		0		0		47 838	34,2%	47 838	34,2%
- Produits de la pêche	0		0		198 140	3,7%	0		198 140	3,7%

** Cabotage port Casablanca

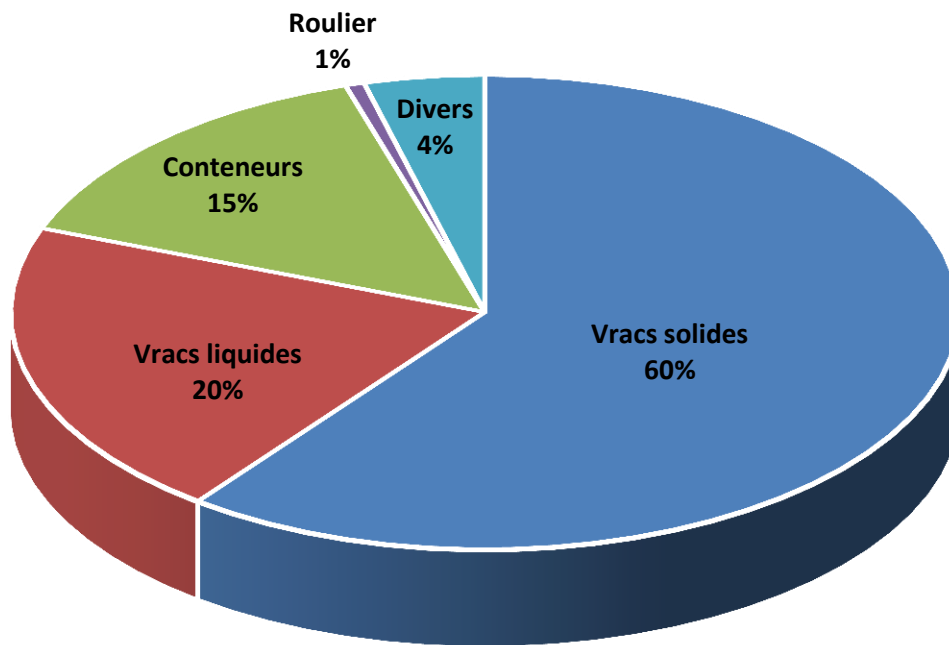
PART DE CHAQUE PORT DANS LE TRAFIC GLOBAL



(*) Ports de Tan Tan & Dakhla

	Cabotage Imp		Cabotage Exp		IMPORT		EXPORT		TOTAL	
	2 018	%/ 2017	2 018	%/ 2017	2 018	%/ 2017	2 018	%/ 2017	2 018	%/ 2017
NADOR	69 864	2,5%	0	0,0%	1 078 335	32,3%	416 110	-6,9%	1 564 309	17,6%
MOHAMMEDIA	0	-	0	-	1 795 179	-8,1%	14 927	-58,0%	2 176 720	-12,4%
CASABLANCA	348 975	-19,8%	17 639	-71,0%	7 426 455	3,8%	5 001 406	-10,3%	13 087 831	-2,1%
JORF-LASFAR	453 865	20,5%	206 105	-18,9%	8 853 363	13,6%	4 366 096	14,0%	13 349 448	13,7%
SAFI	7 379	-	122 610	1,7%	794 692	-7,9%	1 457 350	-10,3%	2 289 566	-9,8%
AGADIR	0	-	37 524	-23,0%	1 373 333	8,1%	1 050 056	5,8%	2 538 387	7,0%
TAN-TAN	74 503	-30,6%	40 495	1040,7%	8 716	-51,6%	6 505	91,3%	20 928	-2,2%
LAAYOUNE	5 707	-	0	-	212 774	7,0%	767 913	22,3%	1 099 191	21,1%
DAKHLA	118 504	46,3%	0	-	267 882	6,1%	0	0,0%	271 382	5,7%
TOTAL PORTS ANP	1 082 297	1,0%	424 373	-13,2%	21 810 729	7,3%	13 080 363	-0,4%	36 397 762	3,9%

TRAFIC GLOBAL PAR MODE DE CONDITIONNEMENT



Trafic des ports gérés par l'ANP	Unité	2 018	2 017	%
Vrac solides	T	21 956 694	20 253 156	8,4%
Vrac liquides	T	7 434 505	7 878 736	-5,6%
Conteneurs	EVP	534 481	518 298	3,1%
Conteneurs	T	5 278 525	5 183 815	1,8%
Roulier	T	234 094	210 735	11,1%
TIR	Nbre	5 046	4 089	23,4%
Divers	T	1 493 944	1 490 243	0,2%



Trafic par port

TRAFIC GLOBAL PAR PORT (EN TONNES)

	CUMUL		
	2 018	2 017	VARIAT. en %
Nador	1 564 309	1 330 251	17,6%
Tanger	0	2 684	-
Mohammedia	2 176 720	2 485 333	-12,4%
Casablanca	13 087 831	13 362 812	-2,1%
Jorf Lasfar	13 349 448	11 739 163	13,7%
Safi	2 289 566	2 537 646	-9,8%
Agadir	2 538 387	2 373 157	7,0%
Tan Tan	20 928	21 392	-2,2%
Laayoune	1 099 191	907 523	21,1%
Dakhla	271 382	256 724	5,7%
TOTAL PORTS ANP	36 397 762	35 016 685	3,9%

TRAFIC GLOBAL IMPORT-EXPORT PAR PORT (EN TONNES)

	IMPORT			EXPORT			TOTAL		
	2 018	2 017	Var %	2 018	2 017	Var %	2 018	2 017	Var %
Nador	1 078 335	815 045	32,3%	416 110	447 034	-6,9%	1 494 445	1 262 079	18,4%
Tanger	0	2 684	-100,0%	0	0		0	2 684	-100,0%
Mohammedia	1 795 179	1 954 056	-8,1%	14 927	35 544	-58,0%	1 810 106	1 989 600	-9,0%
Casablanca	7 426 455	7 156 890	3,8%	5 001 406	5 575 010	-10,3%	12 427 861	12 731 900	-2,4%
Jorf Lasfar	8 853 363	7 790 108	13,6%	4 366 096	3 828 526	14,0%	13 219 459	11 618 634	13,8%
Safi	794 692	863 319	-7,9%	1 457 350	1 625 597	-10,3%	2 252 042	2 488 916	-9,5%
Agadir	1 373 333	1 269 998	8,1%	1 050 056	992 229	5,8%	2 423 389	2 262 227	7,1%
Tan Tan	8 716	17 992	-51,6%	6 505	3 400	91,3%	15 221	21 392	-28,8%
Laayoune	212 774	198 781	7,0%	767 913	627 753	22,3%	980 687	826 534	18,7%
Dakhla	267 882	252 579	6,1%	0	0		267 882	252 579	6,1%
TOTAL Ports ANP	21 810 729	20 321 452	7,3%	13 080 363	13 135 093	-0,4%	34 891 092	33 456 545	4,3%

TRAFIC CABOTAGE PAR PORT (En Tonnes)

	CABOTAGE-IMPORT			CABOTAGE-EXPORT			TOTAL		
	2 018	2 017	Var %	2 018	2 017	Var %	2 018	2 017	Var %
Nador	69 864	68 172	2,5%	0	0		69 864	68 172	2,5%
Mohammedia	348 975	434 906	-19,8%	17 639	60 827	-71,0%	366 614	495 733	-26,0%
Casablanca	453 865	376 742	20,5%	206 105	254 170	-18,9%	659 970	630 912	4,6%
Jorf Lasfar	7 379	0	#DIV/0!	122 610	120 529	1,7%	129 989	120 529	7,8%
Safi	0	0	-	37 524	48 730	-23,0%	37 524	48 730	-23,0%
Agadir	74 503	107 380	-30,6%	40 495	3 550	1040,7%	114 998	110 930	3,7%
Tan Tan	5 707	0		0	0		5 707	0	
Laayoune	118 504	80 989	46,3%	0	0		118 504	80 989	46,3%
Dakhla	3 500	3 091		0	1 054		3 500	4 145	
TOTAL Ports ANP	1 082 297	1 071 280	1,0%	424 373	488 860	-13,2%	1 506 670	1 560 140	-3,4%



Trafic par mode de conditionnement

TRAFIC DES VRAC SOLIDES (EN TONNES)

	CUMUL		
	2 018	2 017	VARIAT. en %
Nador	1 173 394	921 774	27,3%
Mohammedia	12 516	32 516	-61,5%
Casablanca	7 571 050	7 964 358	-4,9%
Jorf Lasfar	9 840 573	8 165 455	20,5%
Safi	1 488 477	1 590 852	-6,4%
Agadir	1 002 487	901 129	11,2%
Tan Tan	0	0	
Laayoune	860 395	677 072	27,1%
Dakhla	7 802	0	
TOTAL PORTS ANP	21 956 694	20 253 156	8,4%

TRAFIC DES VRAC SOLIDES : IMPORT-EXPORT

	IMPORT			EXPORT			TOTAL		
	2 018	2 017	Var %	2 018	2 017	Var %	2 018	2 017	Var %
Nador	800 925	512 232	56,4%	372 469	409 542	-9,1%	1 173 394	921 774	27,3%
Mohammedia	0	0		12 516	32 516	-61,5%	12 516	32 516	-61,5%
Casablanca	3 788 894	3 802 464	-0,4%	3 782 156	4 161 894	-9,1%	7 571 050	7 964 358	-4,9%
Jorf Lasfar	6 227 184	5 104 671	22,0%	3 613 389	3 060 784	18,1%	9 840 573	8 165 455	20,5%
Safi	785 976	842 761	-6,7%	664 977	699 361	-4,9%	1 450 953	1 542 122	-5,9%
Agadir	577 304	557 920	3,5%	384 688	339 659	13,3%	961 992	897 579	7,2%
Tan Tan	0	0		0	0		0	0	
Laayoune	0	0		752 248	606 157	24,1%	752 248	606 157	24,1%
Dakhla	4 302	0		0	0		4 302	0	
TOTAL Ports ANP	12 184 585	10 820 048	12,6%	9 582 443	9 309 913	2,9%	21 767 028	20 129 961	8,1%

TRAFIC DES VRAC SOLIDES : Cabotage

	CABOTAGE-IMPORT			CABOTAGE-EXPORT			TOTAL		
	2 018	2 017	Var %	2 018	2 017	Var %	2 018	2 017	Var %
Nador	0	0	-	0	0	-	0	0	-
Tanger	0	0		0	0				
KENITRA	0	0		0	0				
Mohammedia	0	0	-	0	0	-	0	0	-
Casablanca	0	0	-	0	0	-	0	0	-
Jorf Lasfar	0	0	-	0	0	-	0	0	-
Safi	0	0	-	37 524	48 730	122,1%	37 524	48 730	122,1%
Agadir	0	0	-	40 495	3 550	-69,5%	40 495	3 550	-69,5%
Tan Tan	0	0	-	0	0	-	0	0	-
Laayoune	108 147	70 915	-26,5%	0	0	-	108 147	70 915	-26,5%
Dakhla	3 500	0	-	0	0	-	3 500	0	-
TOTAL Ports ANP	111 647	70 915	57,4%	78 019	52 280	49,2%	189 666	123 195	54,0%

TRAFIC DES MINERAIS HORS PHOSPHATE (EN TONNES)

	CUMUL		
	2 018	2 017	VARIAT. en %
Nador	915 444	544 051	68,3%
Casablanca	618 049	469 734	31,6%
Jorf Lasfar	4 794 033	3 977 611	20,5%
Safi	870 260	871 864	-0,2%
Agadir	149 557	96 481	55,0%
Tan Tan	0	0	
Laayoune	7 450	8 950	-16,8%
Dakhla	3 500	0	
TOTAL Ports ANP	7 358 293	5 968 691	23,3%

TRAFIC DES MINERAIS HORS PHOSPHATE : IMPORT-EXPORT

	IMPORT			EXPORT			TOTAL		
	2 018	2 017	Var %	2 018	2 017	Var %	2 018	2 017	Var %
NADOR	604 332	229 753	163,0%	311 112	314 298	-1,0%	915 444	544 051	68,3%
TANGER VILLE	0	0	#DIV/0!	0	0	#DIV/0!	0	0	#DIV/0!
KENITRA	0	0	#DIV/0!	0	0	#DIV/0!	0	0	#DIV/0!
MOHAMMEDIA	0	0	#DIV/0!	0	0	#DIV/0!	0	0	#DIV/0!
CASABLANCA	488 868	408 043	19,8%	129 181	61 691	109,4%	618 049	469 734	31,6%
JORF LASFAR	4 740 083	3 919 517	20,9%	53 950	58 094	-7,1%	4 794 033	3 977 611	20,5%
SAFI	623 988	652 720	-4,4%	242 222	219 144	10,5%	866 210	871 864	-0,6%
AGADIR	105 128	74 948	40,3%	44 429	21 533	106,3%	149 557	96 481	55,0%
TAN-TAN	0	0		0	0		0	0	
LAAYOUNE	0	0		0	0		0	0	
DAKHLA	0	0		0	0		0	0	
TOTAL Ports ANP	6 562 399	5 284 981	24,2%	780 894	674 760	15,7%	7 343 293	5 959 741	23,2%

TRAFIC DES CEREALES (EN TONNES)

	2 018	2 017	VARIAT. en %
Nador	175 293	272 779	-35,7%
Casablanca	2 250 087	2 115 982	6,3%
Jorf Lasfar	678 043	619 787	9,4%
Safi	161 517	190 041	-15,0%
Agadir	371 242	369 309	0,5%
TOTAL PORTS ANP	3 636 182	3 567 898	1,9%

TRAFIC DU PHOSPHATE (EN TONNES)

	2 018	2 017	VARIAT.
Casablanca	3 421 119	3 671 361	-6,8%
Jorf Lasfar	334 256	0	
Safi	203 859	177 977	14,5%
Laayoune	654 618	469 865	39,3%
TOTAL	4 613 852	4 319 203	6,8%

TRAFIC DES VRACS LIQUIDES (EN TONNES)

	CUMUL		
	2 018	2 017	VARIAT. en %
Nador	177 706	223 831	-20,6%
Mohammedia	2 164 204	2 452 817	-11,8%
Casablanca	224 183	221 119	1,4%
Jorf Lasfar	3 347 148	3 408 238	-1,8%
Safi	757 639	885 541	-14,4%
Agadir	452 862	381 198	18,8%
Tan Tan	14 423	18 892	-23,7%
Laayoune	208 810	206 849	0,9%
Dakhla	87 530	80 251	9,1%
TOTAL PORTS ANP	7 434 505	7 878 736	-5,6%

TRAFIC DES VRAC LIQUIDES : IMPORT-EXPORT

	IMPORT			EXPORT			TOTAL		
	2 018	2 017	Var %	2 018	2 017	Var %	2 018	2 017	Var %
Nador	107 842	155 659	-30,7%	0	0		107 842	155 659	-30,7%
Mohammedia	1 795 179	1 954 056	-8,1%	2 411	3 028	-20,4%	1 797 590	1 957 084	-8,1%
Casablanca	221 864	216 403	2,5%	2 319	4 716	-50,8%	224 183	221 119	1,4%
Jorf Lasfar	2 538 762	2 535 515	0,1%	678 397	752 194	-9,8%	3 217 159	3 287 709	-2,1%
Safi	5 793	11 975	-51,6%	751 846	873 566	-13,9%	757 639	885 541	-14,4%
Agadir	378 025	271 404	39,3%	334	2 414	-86,2%	378 359	273 818	38,2%
Tan Tan	8 716	17 992	-51,6%	0	900		8 716	18 892	-53,9%
Laayoune	198 453	196 050	1,2%	0	725		198 453	196 775	0,9%
Dakhla	87 530	77 759	12,6%	0	0		87 530	77 759	12,6%
TOTAL Ports ANP	5 342 164	5 436 813	-1,7%	1 435 307	1 637 543	-12,3%	6 777 471	7 074 356	-4,2%

TRAFIC DES VRAC Liquides : Cabotage

	CABOTAGE-IMPORT			CABOTAGE-EXPORT			TOTAL		
	2 018	2 017	Var %	2 018	2 017	Var %	2 018	2 017	Var %
Nador	69 864	68 172	2,5%	0	0	-	69 864	68 172	2,5%
Mohammedia	348 975	434 906	-19,8%	17 639	60 827	-71,0%	366 614	495 733	-26,0%
Casablanca	0	0		0	0	-	0	0	
Jorf Lasfar	7 379	0		122 610	120 529	1,7%	129 989	120 529	7,8%
Safi	0	0		0	0	-	0	0	
Agadir	74 503	107 380	-30,6%	0	0	-	74 503	107 380	-30,6%
Tan Tan	5 707	0		0	0	-	5 707	0	
Laayoune	10 357	10 074	2,8%	0	0	-	10 357	10 074	2,8%
Dakhla	0	2 492		0	0	-	0	2 492	
TOTAL Ports ANP	516 785	623 024	-17,1%	140 249	181 356	-22,7%	657 034	804 380	-18,3%

TRAFIC TOTAL DES HYDROCARBURES (EN TONNES)

	CUMUL		
	2 018	2 017	VARIAT. en %
Nador	177 706	223 831	-20,6%
Mohammedia	2 126 431	2 419 493	-12,1%
Casablanca	0	0	
Jorf Lasfar	1 256 634	1 335 226	-5,9%
Safi	0	0	
Agadir	361 956	319 480	13,3%
Tan Tan	14 423	17 992	-19,8%
Laayoune	208 810	206 124	1,3%
Dakhla	87 530	80 251	9,1%
TOTAL Ports ANP	4 233 490	4 602 397	-8,0%

TRAFIC DES HYDROCARBURES (EN TONNES) : IMPORT-EXPORT

	IMPORT			EXPORT			TOTAL		
	2 018	2 017	Var %	2 018	2 017	Var %	2 018	2 017	Var %
Nador	107 842	155 659	-30,7%	0	0		107 842	155 659	-30,7%
Mohammedia	1 759 817	1 923 760	-8,5%	0	0		1 759 817	1 923 760	-8,5%
Casablanca	0	0		0	0		0	0	
Jorf Lasfar	1 126 645	1 214 697	-7,2%	0	0		1 126 645	1 214 697	-7,2%
Safi	0	0		0	0		0	0	
Agadir	287 453	212 100	35,5%	0	0		287 453	212 100	35,5%
Tan Tan	8 716	17 992	-51,6%	0	0		8 716	17 992	-51,6%
Laayoune	198 453	196 050	1,2%	0	0		198 453	196 050	1,2%
Dakhla	87 530	77 759	12,6%	0	0		87 530	77 759	12,6%
TOTAL Ports ANP	3 576 456	3 798 017	-5,8%	0	0		3 576 456	3 798 017	-5,8%

TRAFIC DES HYDROCARBURES (EN TONNES) : Cabotage

	CABOTAGE IMP			CABOTAGE EXP			TOTAL		
	2 018	2 017	Var %	2 018	2 017	Var %	2 018	2 017	Var %
Nador	69 864	68 172	2,5%	0	0	-	69 864	68 172	2,5%
Mohammedia	348 975	434 906	-19,8%	17 639	60 827	-71,0%	366 614	495 733	-26,0%
Casablanca	0	0		0	0	-	0	0	
Jorf Lasfar	7 379	0		122 610	120 529	1,7%	129 989	120 529	7,8%
Safi	0	0		0	0	-	0	0	
Agadir	74 503	107 380	-30,6%	0	0	-	74 503	107 380	-30,6%
Tan Tan	5 707	0		0	0	-	5 707	0	
Laayoune	10 357	10 074	2,8%	0	0		10 357	10 074	2,8%
Dakhla	0	2 492		0	0	-	0	2 492	-100,0%
TOTAL Ports ANP	516 785	623 024	-17,1%	140 249	181 356	-22,7%	657 034	804 380	-18,3%

TRAFIC DU DIVERS CONVENTIONNEL (EN TONNES)

	CUMUL		
	2 018	2 017	VARIAT. en %
Nador	73 831	88 659	-16,7%
Mohammedia	0	0	
Casablanca	837 979	812 728	3,1%
Jorf Lasfar	161 727	165 470	-2,3%
Safi	43 450	61 253	-29,1%
Agadir	164 812	159 558	3,3%
Tan Tan	6 505	2 500	160,2%
Laayoune	29 832	23 602	26,4%
Dakhla	175 808	176 473	-0,4%
TOTAL PORTS ANP	1 493 944	1 490 243	0,2%

TRAFIC DIVERS CONVENTIONNEL

	IMPORT			EXPORT			TOTAL		
	2 018	2 017	Var %	2 018	2 017	Var %	2 018	2 017	Var %
Nador	69 448	82 412	-15,7%	4 383	6 247	-29,8%	73 831	88 659	-16,7%
Mohammedia	0	0		0	0		0	0	
Casablanca	706 981	728 351	-2,9%	130 998	84 377	55,3%	837 979	812 728	3,1%
Jorf Lasfar	87 417	149 922	-41,7%	74 310	15 548	377,9%	161 727	165 470	-2,3%
Safi	2 923	8 583	-65,9%	40 527	52 670	-23,1%	43 450	61 253	-29,1%
Agadir	107 279	113 997	-5,9%	57 533	45 561	26,3%	164 812	159 558	3,3%
Tan Tan	0	0		6 505	2 500	160,2%	6 505	2 500	160,2%
Laayoune	14 167	2 731	418,7%	15 665	20 871	-24,9%	29 832	23 602	26,4%
Dakhla	175 808	174 820	0,6%	0	0		175 808	174 820	0,6%
TOTAL Ports ANP	1 164 023	1 260 816	-7,7%	329 921	227 774	44,8%	1 493 944	1 488 590	0,4%



Trafics spécifiques

TRAFIC DES CONTENEURS (EN NOMBRE EVP)

		CUMUL		
		2 018	2 017	VARIAT. en %
CASABLANCA	IMPORT	190 230	179 026	6,3%
	EXPORT	181 368	179 179	1,2%
	Cabotage-Import	34 220	30 460	12,3%
	Cabotage-Export	33 895	32 633	3,9%
	TOTAL	439 713	421 298	4,4%
AGADIR	IMPORT(*)	45 871	45 498	0,8%
	EXPORT(*)	48 775	51 065	-4,5%
	TOTAL	94 646	96 563	-2,0%

(*) y compris le cabotage

TOTAL PORTS ANP	IMPORT	236 223	224 565	5,2%
	EXPORT	230 143	230 244	-0,04%
	Cabotage-Import	34 220	30 508	12,2%
	Cabotage-Export	33 895	32 981	2,8%
	TOTAL	534 481	518 298	3,1%

TRAFIC DES CONTENEURS (EN TONNES)

		CUMUL		
		2 018	2 017	VARIAT. en %
CASABLANCA	IMPORT	2 621 905	2 308 041	13,6%
	EXPORT	1 077 580	1 313 590	-18,0%
	Cabotage-Imp	453 865	376 742	20,5%
	Cabotage-Exp	206 105	254 170	-18,9%
	TOTAL	4 359 455	4 252 543	2,5%
AGADIR	IMPORT(*)	310 725	326 677	-4,9%
	EXPORT (*)	607 501	604 595	0,5%
	TOTAL	918 226	931 272	-1,4%
(*) y compris le cabotage				
TOTAL Ports ANP	IMPORT(*)	2 933 474	2 634 718	11,3%
	EXPORT (*)	1 685 081	1 918 185	-12,2%
	Cabotage-Imp	453 865	376 742	20,5%
	Cabotage-Exp	206 105	254 170	-18,9%
	TOTAL	5 278 525	5 183 815	1,8%

TRAFIC TIR (EN NOMBRE)

		CUMUL		
		2 018	2 017	VARIAT. en %
NADOR	IMPORT	2 950	2 003	47,3%
	EXPORT	1 697	1 261	34,6%
	TOTAL	4 647	3 264	42,4%
TANGER VILLE	IMPORT	0	244	-100,0%
	EXPORT	0	0	
	TOTAL	0	244	-100,0%
CASABLANCA	IMPORT	284	289	-1,7%
	EXPORT	115	292	-60,6%
	TOTAL	399	581	-31,3%
TOTAL PORTS ANP	IMPORT	3 234	2 536	27,5%
	EXPORT	1 812	1 553	16,7%
	TOTAL	5 046	4 089	23,4%

TRAFIC TIR (EN TONNES)

		CUMUL		
		2 018	2 017	VARIAT. en %
NADOR	IMPORT	96 558	62 098	55,5%
	EXPORT	39 258	31 245	25,6%
	TOTAL	135 816	93 343	45,5%
TANGER VILLE	IMPORT	0	2 684	-100,0%
	EXPORT	0	0	
	TOTAL	0	2 684	-100,0%
CASABLANCA	IMPORT	5 671	5 776	-1,8%
	EXPORT	1 938	4 921	-60,6%
	TOTAL	7 609	10 697	-28,9%
TOTAL PORTS ANP	IMPORT	102 229	70 558	44,9%
	EXPORT	41 196	36 166	13,9%
	TOTAL	143 425	106 724	34,4%

TRAFIC ROULIER (EN TONNES)

		CUMUL		
		2 018	2 017	VARIAT. en %
NADOR	IMPORT	99 672	64 742	54,0%
	EXPORT	39 258	31 245	25,6%
	TOTAL	138 930	95 987	44,7%
TANGER VILLE	IMPORT	0	2 684	-100,0%
	EXPORT	0	0	
	TOTAL	0	2 684	-100,0%
CASABLANCA	IMPORT	86 811	101 631	-14,6%
	EXPORT	8 353	10 433	-19,9%
	TOTAL	95 164	112 064	-15,1%
TOTAL PORTS ANP	IMPORT	186 483	169 057	10,3%
	EXPORT	47 611	41 678	14,2%
	TOTAL	234 094	210 735	11,1%

TRAFIC DES PASSAGERS

		CUMUL		
		2 018	2 017	VARIAT. en %
AL Hoceima	ENTREES	1 781	2 919	-39,0%
	SORTIES	1 875	2 312	-18,9%
	TOTAL	3 656	5 231	-30,1%
NADOR	ENTREES	42 722	34 953	22,2%
	SORTIES	71 302	53 397	33,5%
	TOTAL	114 024	88 350	29,1%
TANGER-Ville	ENTREES	226 789	202 597	11,9%
	SORTIES	274 285	255 541	7,3%
	CROISIERES	14 186	17 164	-17,4%
	TOTAL	515 260	475 302	8,4%
Casablanca	ENTREES	7 125	9 650	-26,2%
	SORTIES	7 638	8 872	-13,9%
	CROISIERES	40 496	50 330	-19,5%
	TOTAL	55 259	68 852	-19,7%
AGADIR	CROISIERES	60 138	42 300	42,2%
Laayoune	CROISIERES	261		
TOTAL PORTS ANP	ENTREES	278 417	250 119	11,3%
	SORTIES	355 100	320 122	10,9%
	CROISIERES	115 081	109 794	4,8%
	TOTAL	748 598	680 035	10,1%



Principaux trafics par port

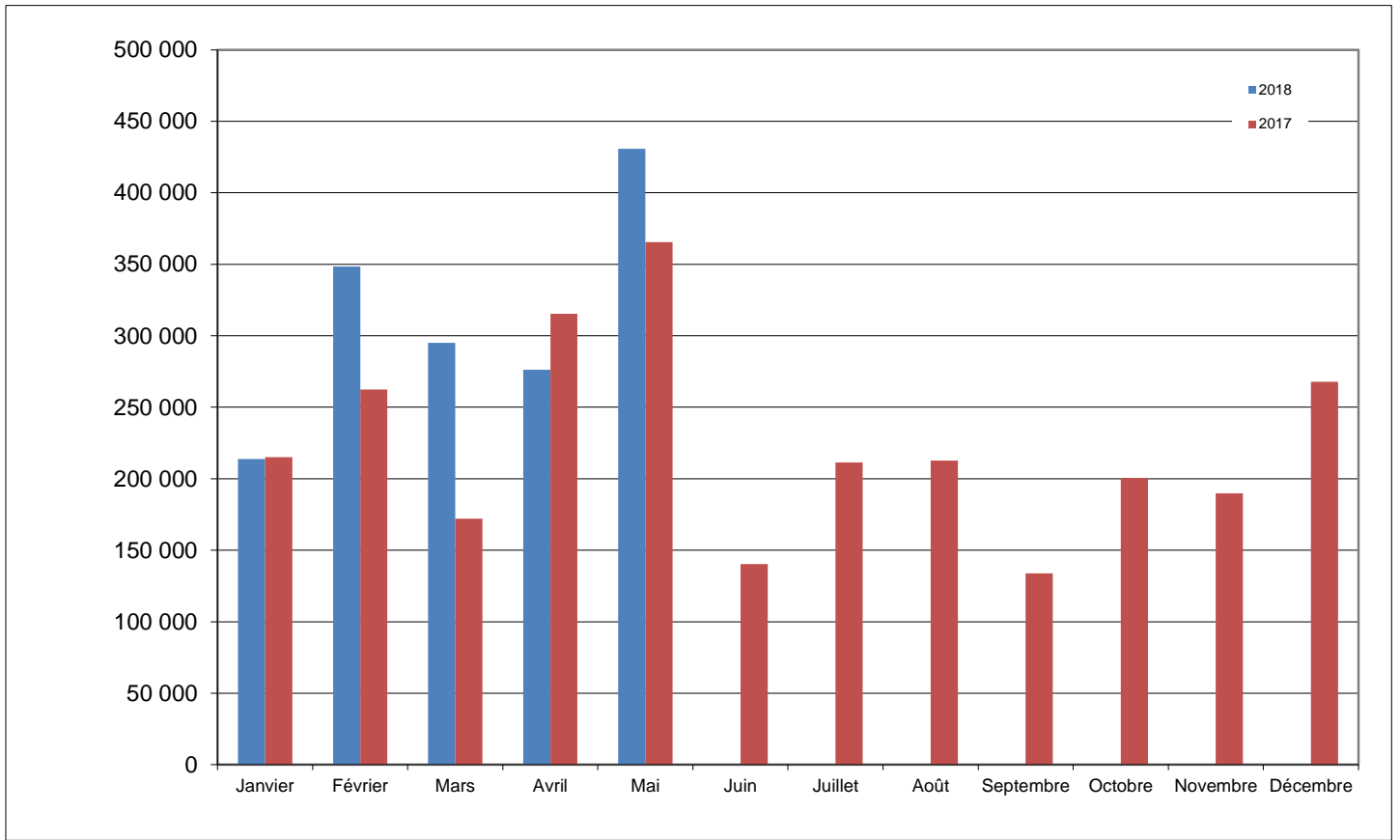
PORT DE NADOR

TRAFIC GLOBAL Cumul MAI 2018	17,6%
1 564 309	
Cumul MAI 2017 1 330 251	

IMPORTATIONS Cumul MAI 2018	32,3%
1 078 335	
Cumul MAI 2017 815 045	

CABOTAGE Cumul MAI 2018	2,5%
69 864	
Cumul MAI 2017 68 172	

EXPORTATIONS Cumul MAI 2018	-6,9%
416 110	
Cumul MAI 2017 447 034	



IMPORT

Produits	2018	2017	%
Céréales	175 293	272 779	-35,7%
Charbon et Coke	604 332	223 153	170,8%
Gasoil	14 591	40 246	-63,7%
Butane	80 355	78 598	2,2%
Billetes	18 440	62 812	-70,6%
TIR	96 558	62 098	55,5%

EXPORT

Produits	2018	2017	%
Barytine	183 299	204 674	-10,4%
Clinker	56 207	95 244	-41,0%
Argil kaolinique	59 918	38 233	56,7%
Bentonite	43 776	41 959	4,3%
Minerai de fer	4 615	26 456	-82,6%
TIR	39 258	31 245	25,6%

CABOTAGE Imp

Produits	2018	2017	%
Gasoil	58 577	57 444	2,0%
Essence	11 287	10 728	5,2%
-	-	-	-
-	-	-	-
-	-	-	-

CABOTAGE Exp

Produits	2018	2017	%
-	-	-	-
-	-	-	-
-	-	-	-
-	-	-	-
-	-	-	-

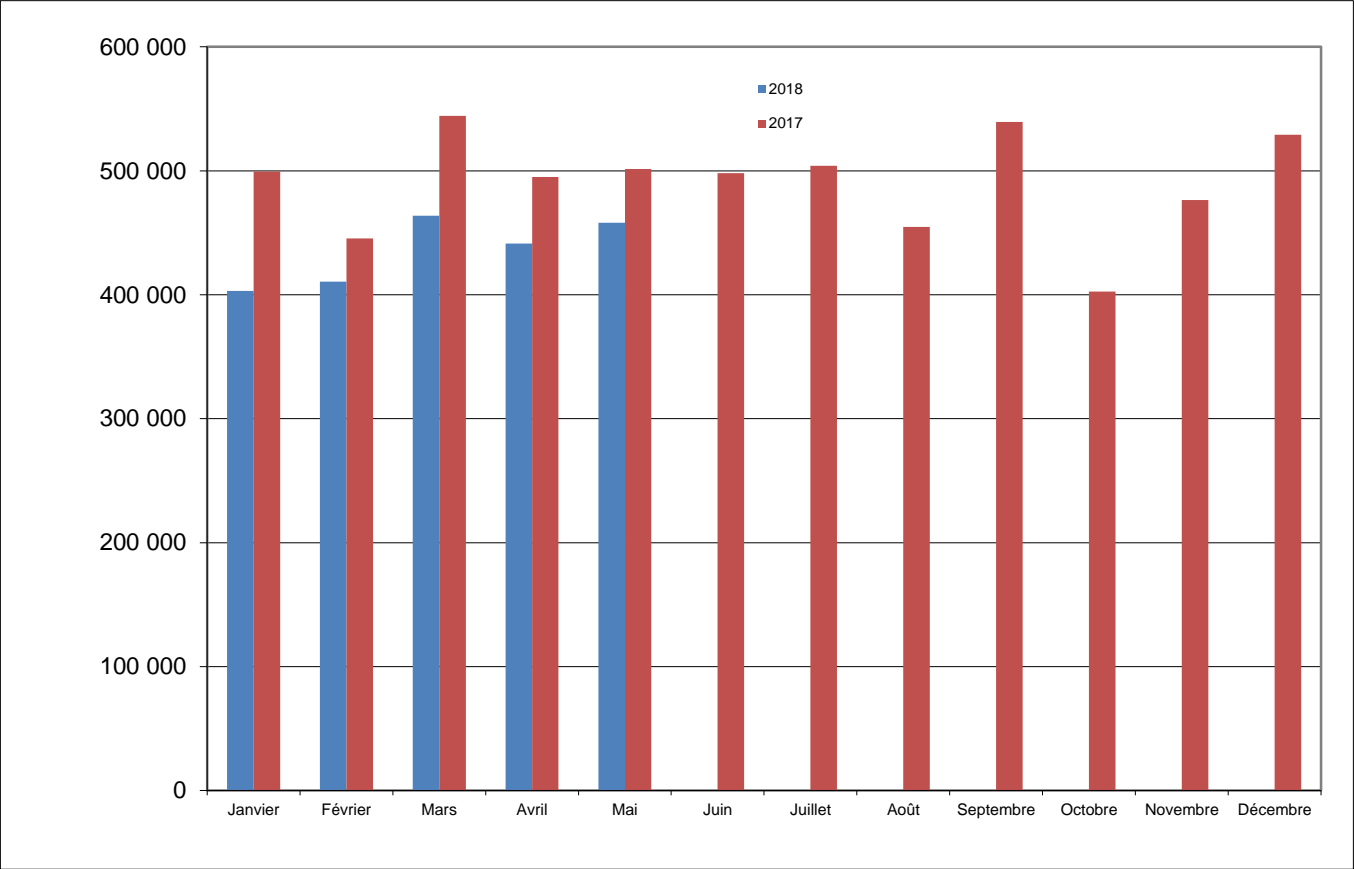
PORT DE MOHAMMEDIA

TRAFIC GLOBAL Cumul MAI 2018	 -12,4%
2 176 720	
Cumul MAI 2017 2 485 333	

IMPORTATIONS Cumul MAI 2018	 -8,1%
1 795 179	
Cumul MAI 2017 1 954 056	

CABOTAGE Cumul MAI 2018	 -26,0%
366 614	
Cumul MAI 2017 495 733	

EXPORTATIONS Cumul MAI 2018	 -58,0%
14 927	
Cumul MAI 2017 35 544	



IMPORT

Produits	2018	2017	%
Gasoil	951 088	966 399	-1,6%
Butane	501 068	569 624	-12,0%
Fuel Oil	24 175	92 992	-74,0%
Bitume	94 645	119 479	-20,8%
Essence	112 657	103 696	8,6%
Huile de base	31 748	32 519	-2,4%

EXPORT

Produits	2018	2017	%
Mélasse	2 411	2 551	2,9%
Sel	12 516	32 516	102,9%
-	-	-	-
-	-	-	-
-	-	-	-
-	-	-	-

CABOTAGE Imp

Produits	2018	2017	%
Fuel Oil	262 148	347 777	-24,6%
Gasoil	73 693	74 472	-1,0%
Essence	11 127	12 657	-12,1%
-	-	-	-
-	-	-	-

CABOTAGE Exp

Produits	2018	2017	%
Gasoil	17 639	60 827	-71,0%
Fuel Oil	-	-	#DIV/0!
Bitume	-	-	#DIV/0!
Jet	-	-	-
-	-	-	-

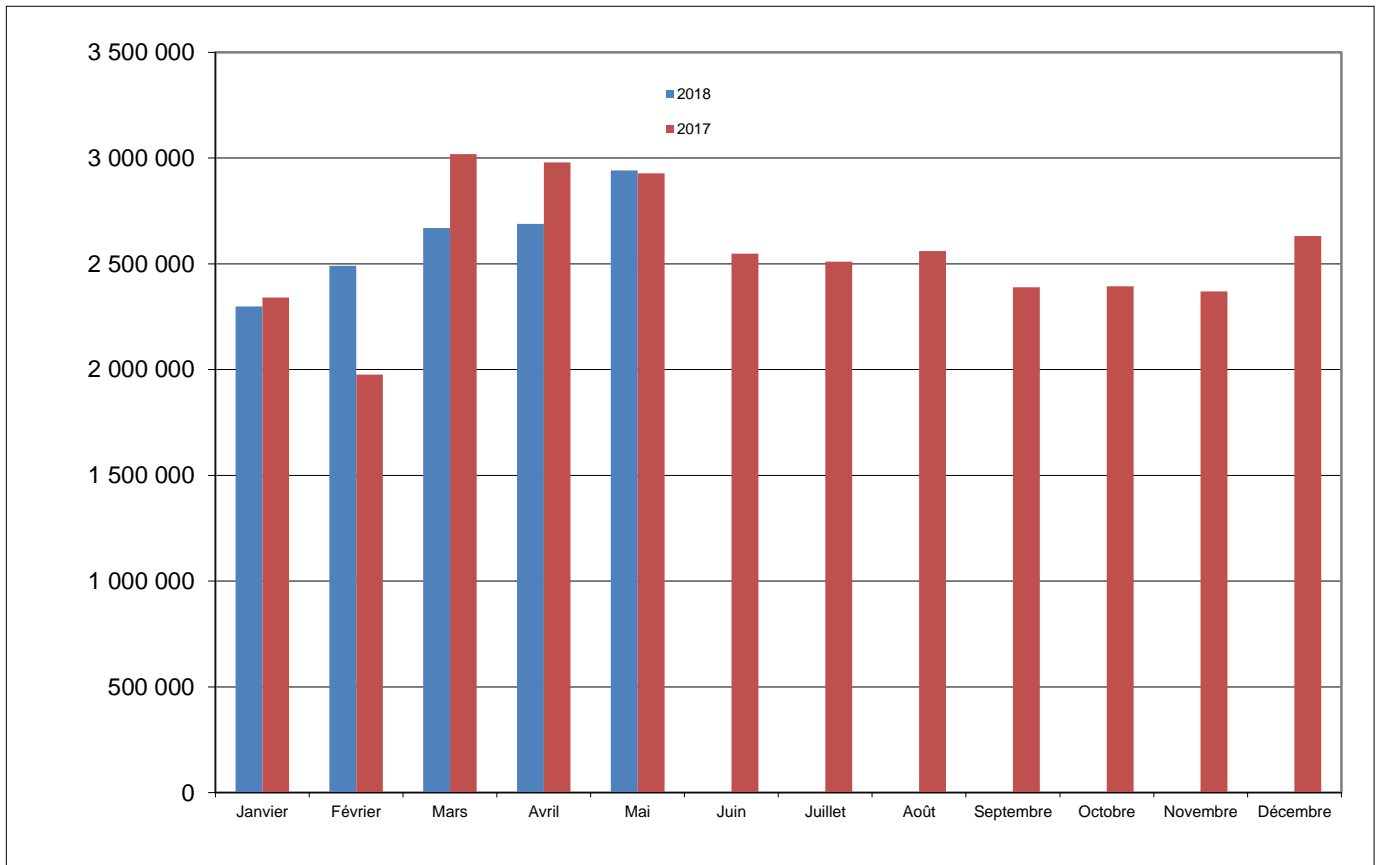
PORT DE CASABLANCA

TRAFIC GLOBAL Cumul MAI 2018	 -2,1%
13 087 831	
Cumul MAI 2017 13 362 812	

IMPORTATIONS Cumul MAI 2018	 3,8%
7 426 455	
Cumul MAI 2017 7 156 890	

CABOTAGE Cumul MAI 2018	 4,6%
659 970	
Cumul MAI 2017 630 912	

EXPORTATIONS Cumul MAI 2018	 -10,3%
5 001 406	
Cumul MAI 2017 5 575 010	



IMPORT

Produits	2018	2017	%
TC-Tonnage	2 621 905	2 308 041	13,6%
Céréales	2 250 087	2 115 982	6,3%
Aliments de bétails	543 637	676 668	-19,7%
Sucre	396 855	453 480	-12,5%
Charbon	484 217	394 269	22,8%
Huiles	221 864	216 403	2,5%

EXPORT

Produits	2018	2017	%
Phosphate	3 421 119	3 671 361	-6,8%
TC-Tonnage	1 077 580	1 313 590	-18,0%
Clinker	191 971	256 795	-25,2%
Sel	30 770	159 418	-80,7%
Bobines tôle	16 783	40 834	-58,9%
Barytine	-	34 310	-100,0%

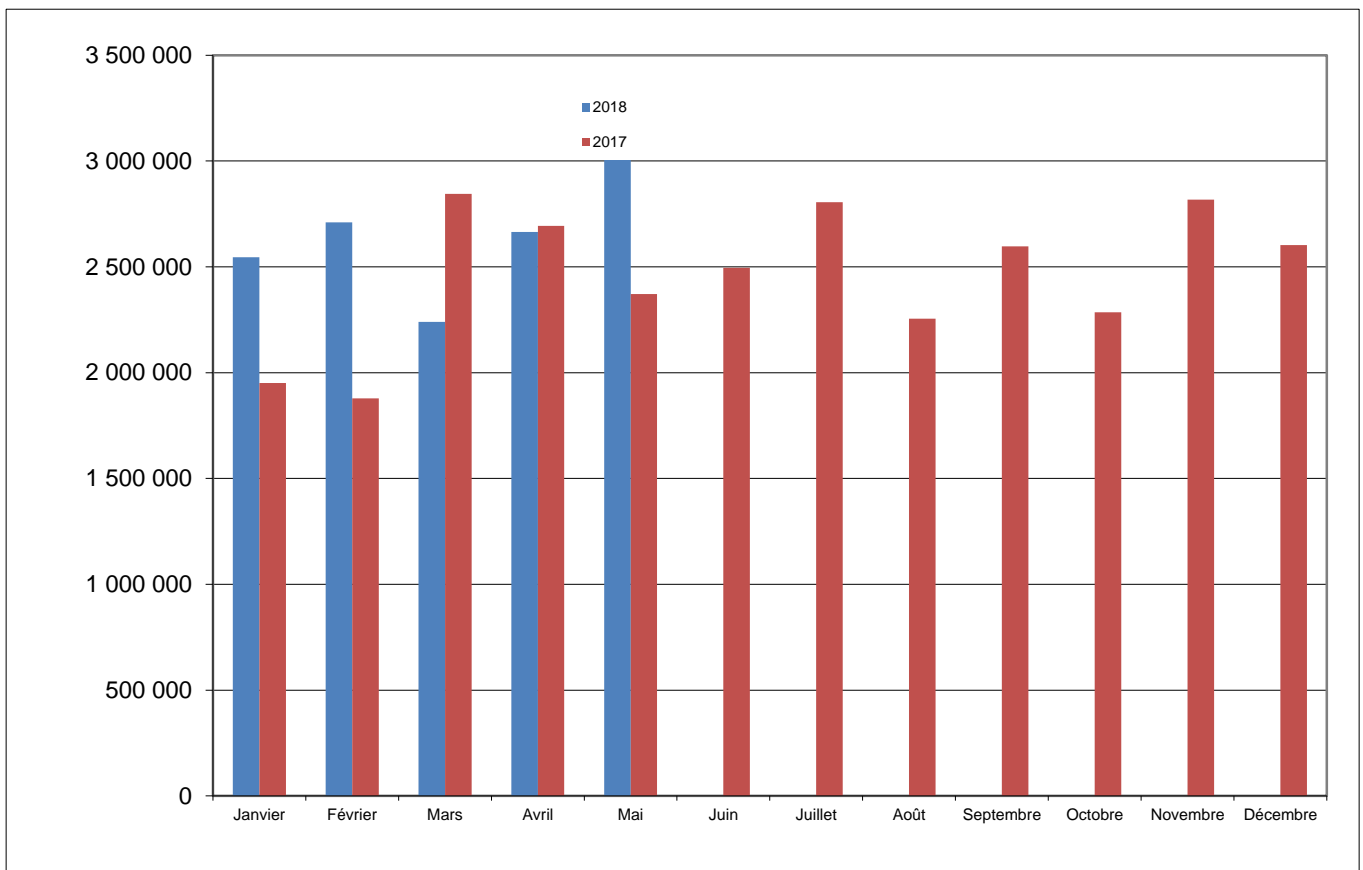
PORT DE JORF LASFAR

TRAFIC GLOBAL Cumul MAI 2018	13 349 448	13,7%
Cumul MAI 2017 11 739 163		

IMPORTATIONS Cumul MAI 2018	8 853 363	13,6%
Cumul MAI 2017 7 790 108		

CABOTAGE Cumul MAI 2018	129 989	7,8%
Cumul MAI 2017 120 529		

EXPORTATIONS Cumul MAI 2018	4 366 096	14,0%
Cumul MAI 2017 3 828 526		



IMPORT

Produits	2018	2017	%
Charbon et Coke	2 983 627	2 613 698	14,2%
Soufre	1 743 617	1 276 990	36,5%
Gasoil	647 259	662 179	-2,3%
Acide sulfurique	702 144	624 543	12,4%
Ammoniac	695 312	684 531	1,6%
Céréales	678 043	619 787	9,4%

EXPORT

Produits	2018	2017	%
Engrais	3 016 709	2 878 683	4,8%
Acide phosphorique	653 687	728 714	-10,3%
Clinker	208 474	124 007	68,1%
Essence	-	-	#DIV/0!
Engrais en Sacs	2 433	3 532	-31,1%
-	-	-	-

CABOTAGE Imp

Produits	2018	2017	%
Gasoil	-	-	-
			-
			-
			-
			-

CABOTAGE Exp

Produits	2018	2017	%
Gasoil	119 040	103 785	14,7%
Essence	3 570	16 744	-78,7%
Propane	-	-	-
			-
			-

PORT DE SAFI

TRAFIC GLOBAL Cumul MAI 2018
2 289 566
Cumul MAI 2017 2 537 646

-9,8%

IMPORTATIONS Cumul MAI 2018
794 692
Cumul MAI 2017 863 319

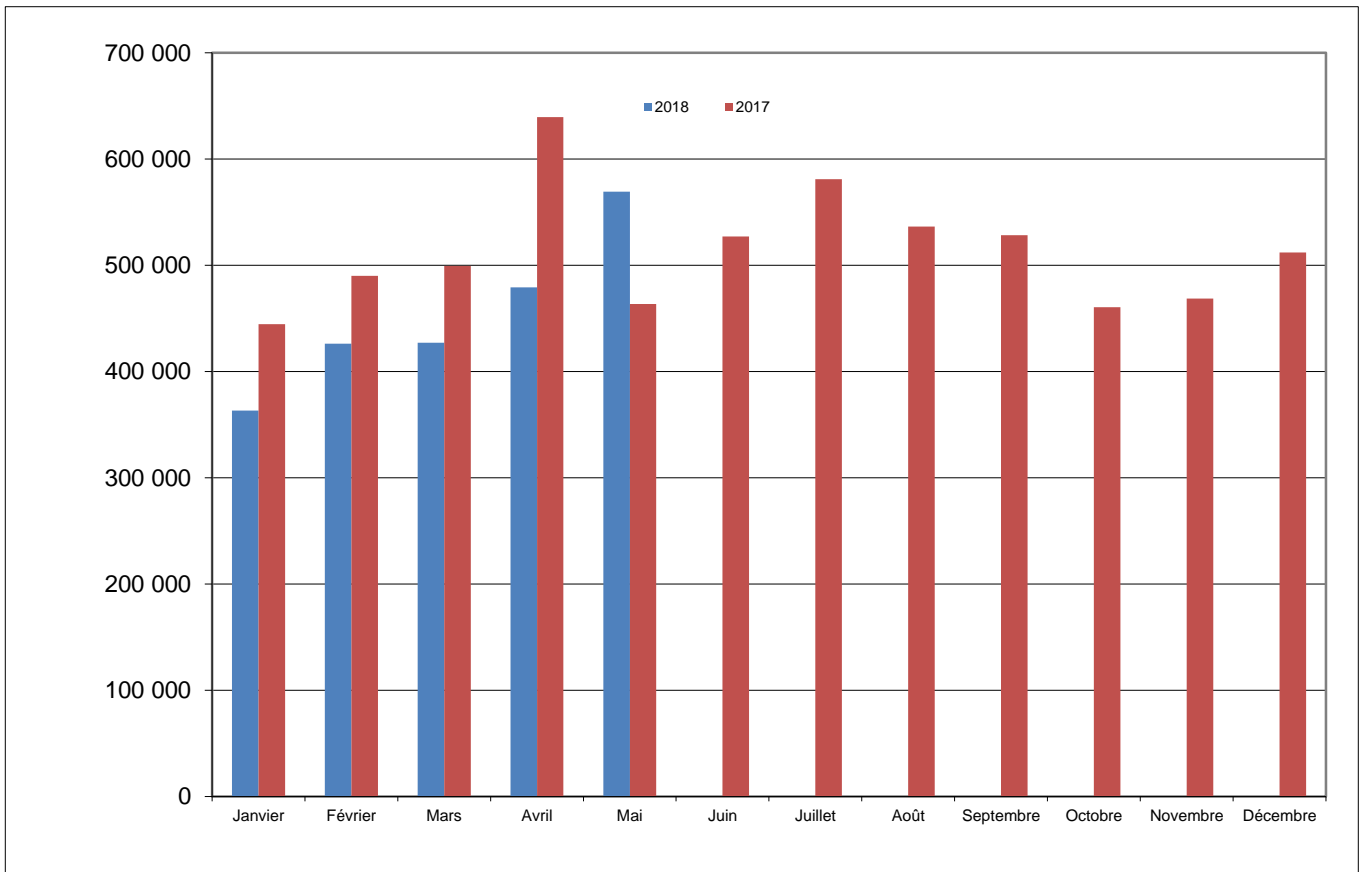
-7,9%

CABOTAGE Cumul MAI 2018
37 524
Cumul MAI 2017 48 730

-23,0%

EXPORTATIONS Cumul MAI 2018
1 457 350
Cumul MAI 2017 1 625 597

-10,3%



IMPORT

Produits	2018	2017	%
Soufre	551 373	603 686	-8,7%
Céréales	161 517	190 041	-15,0%
Coke de pétrole	70 613	49 034	44,0%
Acide caustique	-	11 975	-100,0%
Engrais	-	-	-
			-

EXPORT

Produits	2018	2017	%
Acide phosphorique	751 846	873 566	-13,9%
Engrais	218 896	302 240	-27,6%
Phosphate	203 859	177 977	14,5%
Barytine	89 948	119 826	-24,9%
Engrais en Sacs	15 220	27 355	-44,4%
Gypse	140 174	76 098	84,2%

CABOTAGE Imp

Produits	2018	2017	%
			-
			-
			-
			-
			-

CABOTAGE Exp

Produits	2018	2017	%
Clinker	33 474	48 730	-31,3%
Gypse	4 050	-	-
			-
			-
			-

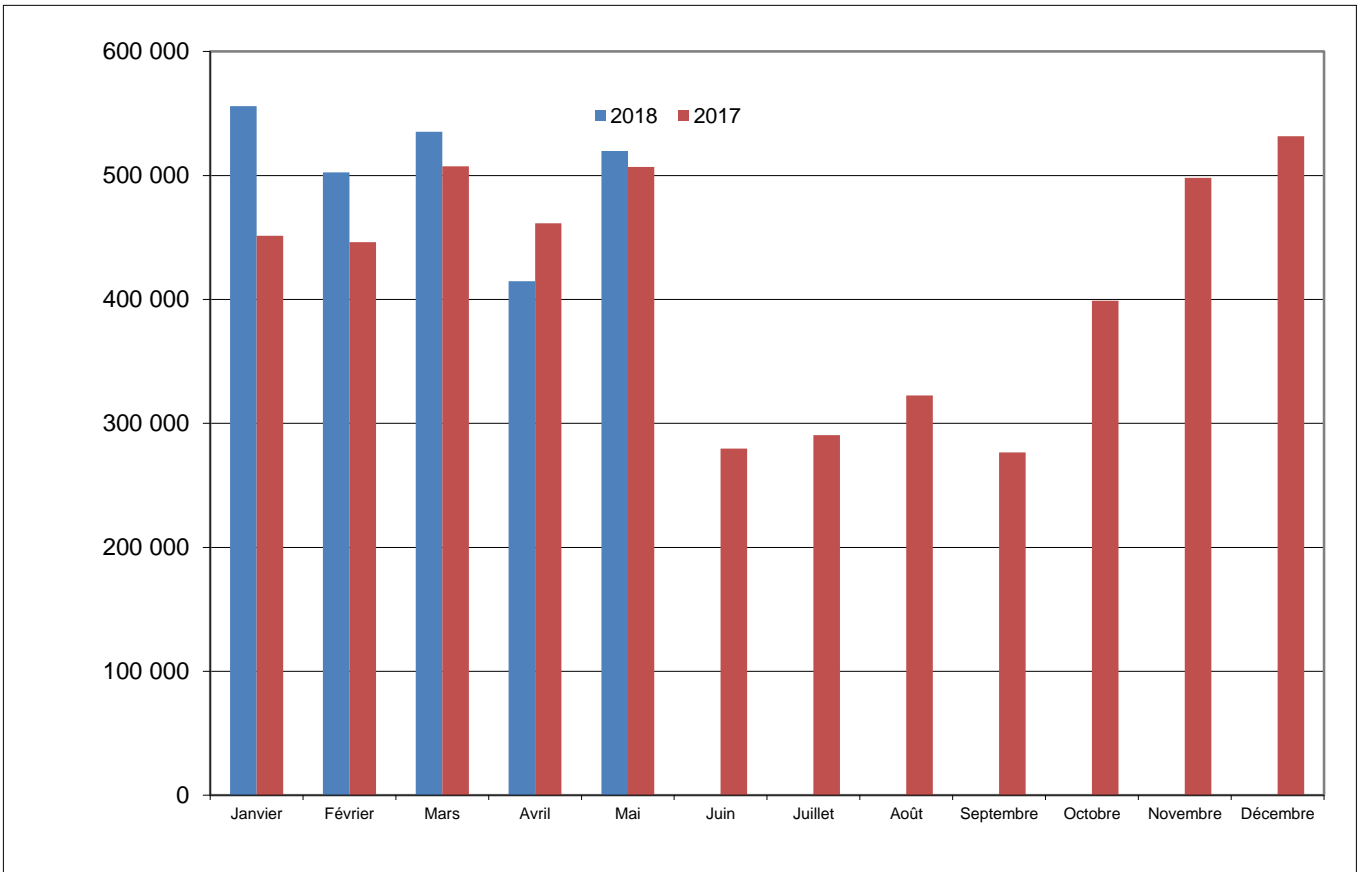
PORT D'AGADIR

TRAFIC GLOBAL Cumul MAI 2018	7,0%
2 538 387	
Cumul MAI 2017 2 373 157	

IMPORTATIONS Cumul MAI 2018	8,1%
1 373 333	
Cumul MAI 2017 1 269 998	

CABOTAGE Cumul MAI 2018	3,7%
114 998	
Cumul MAI 2017 110 930	

EXPORTATIONS Cumul MAI 2018	5,8%
1 050 056	
Cumul MAI 2017 992 229	



IMPORT

Produits	2018	2017	%
TC-Tonnage	310 725	326 677	-4,9%
Céréales	371 242	369 309	0,5%
Gasoil	173 982	94 416	84,3%
Charbon et Coke	105 128	74 948	40,3%
Aliments de bétails	96 938	79 257	22,3%
Butane	82 357	93 607	-12,0%

EXPORT

Produits	2018	2017	%
TC-Tonnage	607 501	604 595	0,5%
Clinker	304 021	313 615	-3,1%
Agrumes & primeurs	45 677	30 809	48,3%
Cuivre	44 429	21 533	106,3%

CABOTAGE Imp

Produits	2018	2017	%
Gasoil	73 763	97 299	-24,2%
Essence	740	10 081	-92,7%
Kerosene			-
			-
			-

CABOTAGE Exp

Produits	2018	2017	%
Clinker	40 495	3 550	1040,7%
			-
			-
			-
			-

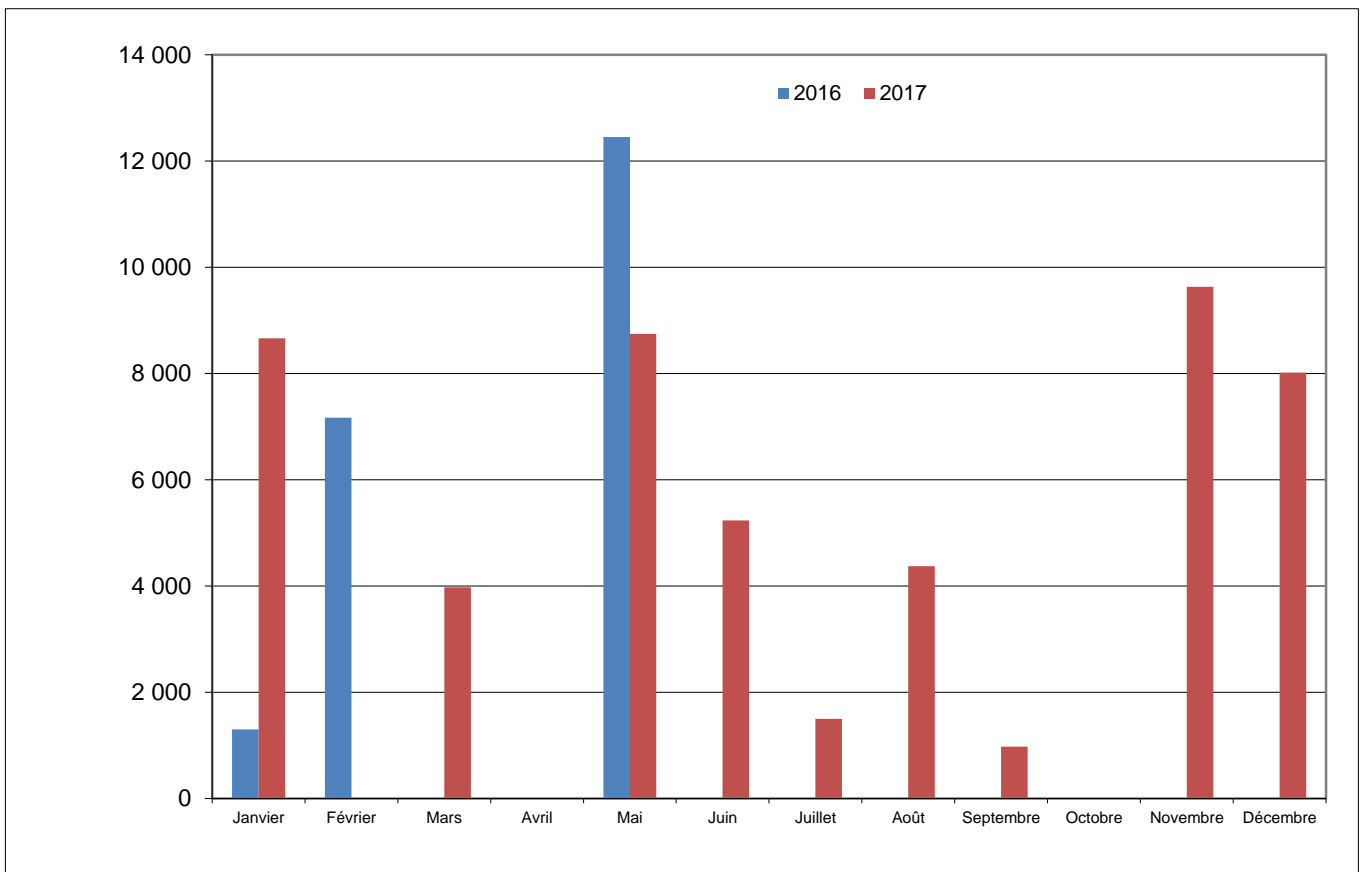
PORT DE TAN TAN

TRAFIC GLOBAL Cumul MAI 2018	 -2,2%
20 928	
Cumul MAI 2017 21 392	

IMPORTATIONS Cumul MAI 2018	 -51,6%
8 716	
Cumul MAI 2017 17 992	

CABOTAGE Cumul MAI 2018	#DIV/0!
5 707	#
Cumul MAI 2017 0	#DIV/0!

EXPORTATIONS Cumul MAI 2018	91,3%
6 505	
Cumul MAI 2017 3 400	



IMPORT

Produits	2018	2017	%
Gasoil	7 587	16 806	-54,9%
Essence	1 129	1 186	-4,8%
-	-	-	-
-	-	-	-
-	-	-	-
-	-	-	-

EXPORT

Produits	2018	2017	%
Farine de poisson	6 505	2 500	160,2%
Huile de poisson	-	900	-100,0%
-	-	-	-
-	-	-	-
-	-	-	-
-	-	-	-

CABOTAGE Imp

Produits	2018	2017	%
Gasoil	5 707	-	#DIV/0!
Essence	-	-	-
-	-	-	-
-	-	-	-

CABOTAGE Exp

Produits	2018	2017	%
-	-	-	-
-	-	-	-
-	-	-	-
-	-	-	-

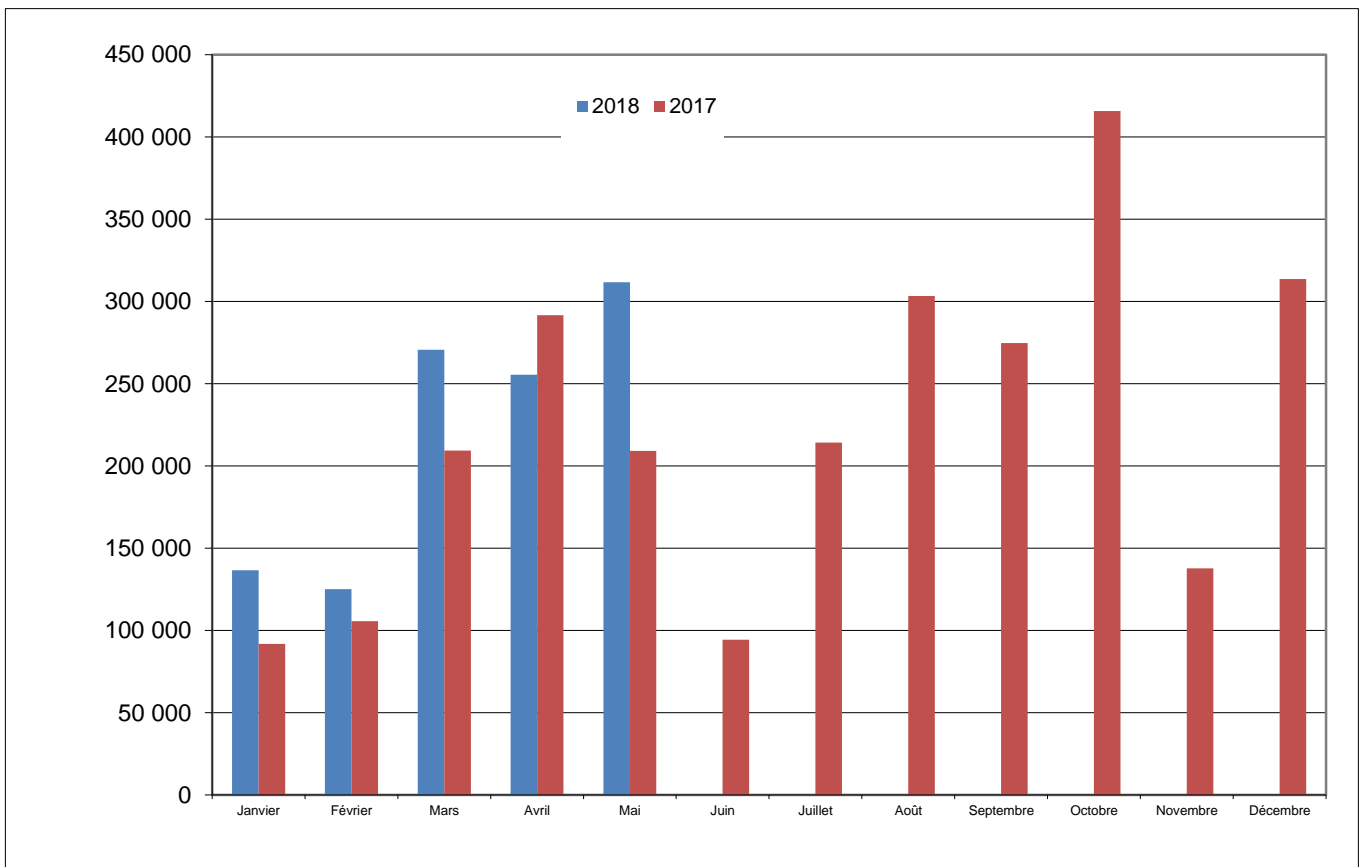
PORT DE LAAYOUNE

TRAFIC GLOBAL Cumul MAI 2018	21,1%
1 099 191	
Cumul MAI 2017 907 523	

IMPORTATIONS Cumul MAI 2018	7,0%
212 774	
Cumul MAI 2017 198 781	

CABOTAGE Cumul MAI 2018	46,3%
118 504	
Cumul MAI 2017 80 989	

EXPORTATIONS Cumul MAI 2018	22,3%
767 913	
Cumul MAI 2017 627 753	



IMPORT

Produits	2018	2017	%
Butane	13 896	10 070	38,0%
Essence	11 845	10 588	11,9%
Bitume	6 536	6 480	0,9%
Fuel Oil	55 036	62 448	-11,9%
Gasoil	108 337	103 596	4,6%
Jet	2 803	2 868	-2,3%

EXPORT

Produits	2018	2017	%
Phosphate	654 618	469 865	39,3%
Sable	97 630	75 760	28,9%
Sel	-	60 532	-100,0%
Farine de poisson	15 665	15 121	3,6%
Farine de poisson en sacs	-	5 547	-100,0%
Huile de poisson	-	725	-100,0%

CABOTAGE Imp

Produits	2018	2017	%
Clinker	100 697	61 965	62,5%
Gasoil	10 357	6 279	64,9%
Essence	-	301	-100,0%
Gypse	7 450	8 950	-16,8%
			-

CABOTAGE Exp

Produits	2018	2017	%
			-
			-
			-
			-
			-

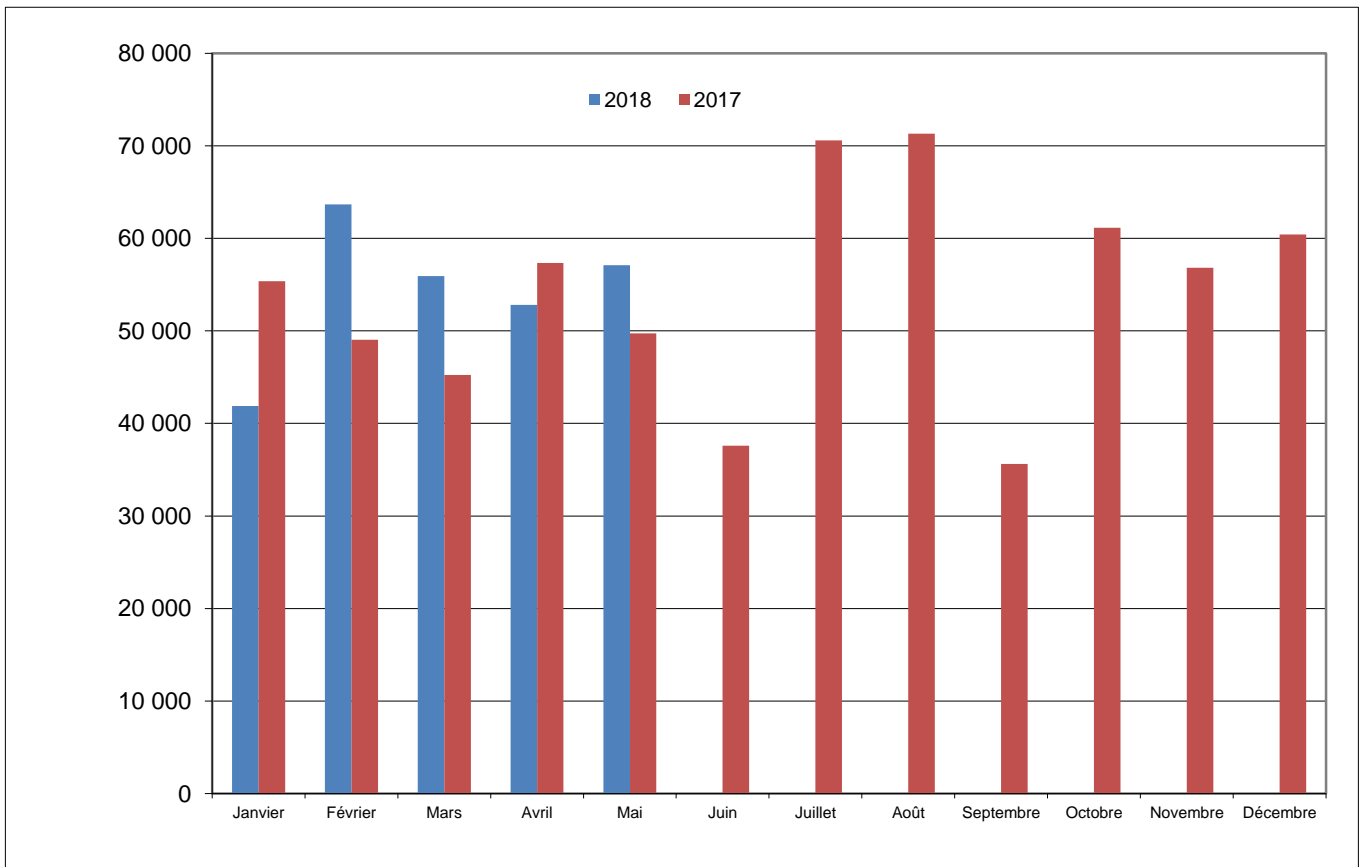
PORT DE DAKHLA

TRAFIC GLOBAL Cumul MAI 2018	5,7%
271 382	
Cumul MAI 2017 256 724	

IMPORTATIONS Cumul MAI 2018	6,1%
267 882	
Cumul MAI 2017 252 579	

CABOTAGE Cumul MAI 2018	
3 500	
Cumul MAI 2017 4 145	-15,6%

EXPORTATIONS Cumul MAI 2018	-
0	-
Cumul MAI 2017 0	



IMPORT

Produits	2018	2017	%
Poisson pélagique	157 321	159 720	-1,5%
Gasoil	70 994	59 756	18,8%
Pêche hauturière	16 802	13 564	23,9%
Fuel Oil	11 497	10 298	11,6%
Essence	5 039	7 705	-34,6%
Poisson de transit	1 257	1 403	-10,4%

EXPORT

Produits	2018	2017	%
TC-Divers PL-PD-PN		-	-
-	-	-	-
-	-	-	-
-	-	-	-
-	-	-	-
-	-	-	-

CBOTAGE Imp

Produits	2018	2017	%
Gasoil	-	-	#DIV/0!
Essence	-	-	#DIV/0!
Fuel Oil	-	2 492	-100,0%
TC-Tonnage	-	599	-100,0%
			-

CABOTAGE Exp

Produits	2018	2017	%
TC-Tonnage	-	1 054	-
			-
			-
			-