





Activité Portuaire


juil-18

ACTIVITE DES PORTS GERES PAR L'ANP

| | |
|---------------------|---|
| IMPORTATIONS | 5,8% |
| Cumul JUILLET 2018 |  |
| 29 813 277 | |
| Cumul JUILLET 2017 | |
| 28 188 244 | |

| | |
|----------------------|---|
| TRAFIC GLOBAL | 3,1% |
| Cumul JUILLET 2018 |  |
| 50 444 547 | |
| Cumul JUILLET 2017 | |
| 48 914 754 | |

| | |
|---------------------|---|
| EXPORTATIONS | 0,9% |
| Cumul JUILLET 2018 |  |
| 18 726 636 | |
| Cumul JUILLET 2017 | |
| 18 555 887 | |

| | |
|---------------------|---|
| CABOTAGE IMP |  |
| Cumul JUILLET 2018 | |
| 1 308 224 | |
| Cumul JUILLET 2017 | |
| 1 469 937 | -11,0% |

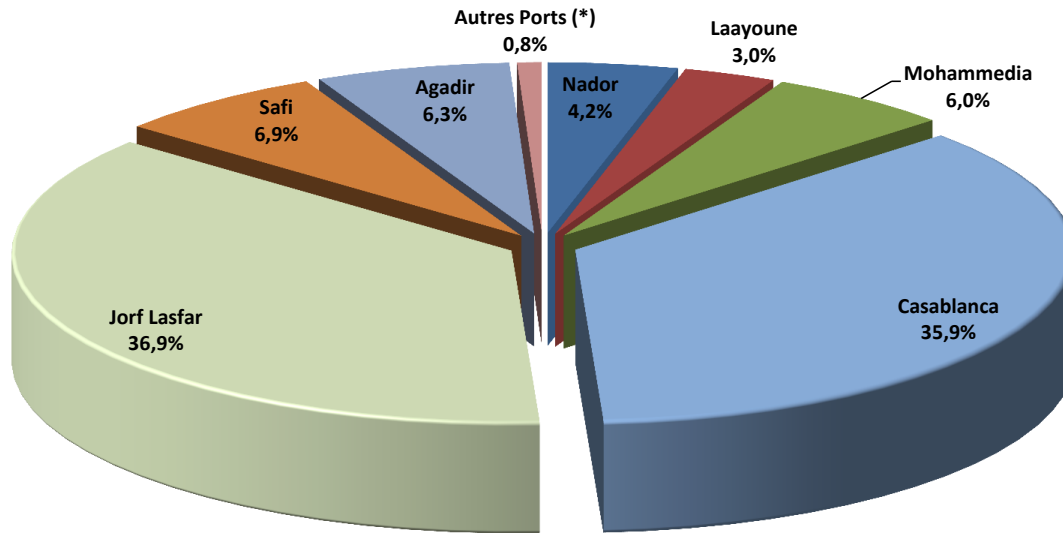
| | |
|---------------------|---|
| CABOTAGE EXP |  |
| Cumul JUILLET 2018 | |
| 596 410 | |
| Cumul JUILLET 2017 | |
| 700 686 | -14,9% |

EVOLUTION DES PRINCIPAUX TRAFICS

| NATURE DES TRAFICS | CABOTAGE IMP | | CABOTAGE EXP | | IMPORT | | EXPORT | | TOTAL | |
|-------------------------------|----------------|---------------|----------------|---------------|-------------------|--------------|-------------------|---------------|-------------------|--------------|
| | 2 018 | %/ 2017 | 2 018 | %/ 2017 | 2 018 | %/ 2017 | 2 018 | %/ 2017 | 2 018 | %/ 2017 |
| Vracs Solides dont: | 144 993 | 45,1% | 108 239 | 4,3% | 16 339 461 | 9,1% | 13 876 408 | 4,0% | 30 469 101 | 6,8% |
| - Phosphate | 0 | | 0 | | 0 | | 6343192 | 2,1% | 6 343 192 | 2,1% |
| - Céréales | 0 | | 0 | | 4 360 832 | 1,4% | 0 | | 4 360 832 | 1,4% |
| - Soufre | 0 | | 0 | | 3 278 374 | 8,1% | 0 | | 3 278 374 | 8,1% |
| - Engrais | 0 | | 0 | | 533 645 | -1,1% | 5 079 500 | 7,2% | 5 613 145 | 6,4% |
| - Charbon | 0 | | 0 | | 5 164 309 | 29,4% | 0 | | 5 164 309 | 29,4% |
| - Coke de pétrole | 0 | | 0 | | 660 172 | -8,8% | 0 | | 660 172 | -8,8% |
| - Clinker | 129 993 | 42,8% | 104 189 | 0,4% | 4 302 | | 978 556 | -10,7% | 1 217 040 | -5,7% |
| Vracs liquides dont: | 685 530 | -20,4% | 198 258 | -22,4% | 7 428 914 | -2,5% | 2 137 891 | -7,2% | 10 450 593 | -5,3% |
| - Hydrocarbures | 685 530 | -20,4% | 198 258 | -22,4% | 5 030 301 | -7,1% | 0 | 0,0% | 5 914 089 | -9,5% |
| - Acide phosphorique | 0 | | 0 | | 0 | | 2 060 566 | -8,7% | 2 060 566 | -8,7% |
| - Ammoniac | 0 | | 0 | | 901 921 | -3,0% | 0 | | 901 921 | -3,0% |
| - Huiles végétales | 0 | | 0 | | 409 082 | 9,6% | 0 | | 409 082 | 9,6% |
| Trafic unitarisé dont: | 477 701 | -6,0% | 289 913 | -14,8% | 4 453 993 | 15,8% | 2 311 189 | -10,3% | 7 532 796 | 3,6% |
| - Conteneurs | | | | | | | | | | |
| En EVP** | 45 482 | 9,3% | 47 773 | 8,1% | 324 144 | 6,5% | 312 117 | 1,78% | 729 515 | 4,7% |
| En Tonne** | 477 701 | -6,0% | 289 913 | -14,8% | 4 194 665 | 16,1% | 2 246 245 | -10,7% | 7 208 524 | 3,3% |
| - RORO dont | | | | | | | | | | |
| *TR | | | | | 259 328 | 12,5% | 64 944 | 10,3% | 324 272 | 12,1% |
| En tonne | | | | | 133 021 | 43,4% | 56 508 | 11,5% | 189 529 | 32,1% |
| En Nombre | | | | | 4 289 | 27,8% | 2 549 | 17,4% | 6 838 | 23,7% |
| Divers | 0 | | 0 | | 1 590 909 | -9,1% | 401 148 | 22,1% | 1 992 057 | -4,2% |
| - Bois & dérivés | 0 | | 0 | | 444 802 | -9,3% | 5 394 | | 450 196 | -8,2% |
| - Produits sidérurgiques | 0 | | 0 | | 670 131 | -17,0% | 43 315 | -10,9% | 713 446 | -16,7% |
| - Agrumes et primeurs | 0 | | 0 | | 0 | | 47 838 | 34,2% | 47 838 | 34,2% |
| - Produits de la pêche | 0 | | 0 | | 271 981 | -1,1% | 0 | | 271 981 | -1,1% |

** Cabotage port Casablanca

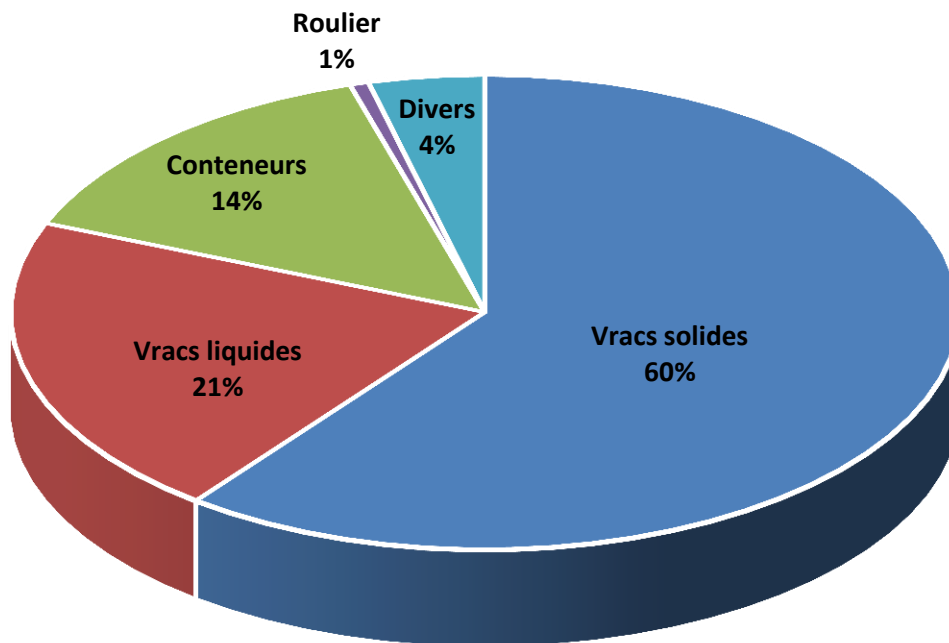
PART DE CHAQUE PORT DANS LE TRAFIC GLOBAL



(*) Ports de Tan Tan & Dakhla

| | Cabotage Imp | | Cabotage Exp | | IMPORT | | EXPORT | | TOTAL | |
|------------------------|------------------|---------------|----------------|---------------|-------------------|-------------|-------------------|-------------|-------------------|-------------|
| | 2 018 | %/ 2017 | 2 018 | %/ 2017 | 2 018 | %/ 2017 | 2 018 | %/ 2017 | 2 018 | %/ 2017 |
| NADOR | 98 567 | -5,9% | 0 | 0,0% | 1 433 959 | 48,0% | 591 396 | -2,8% | 2 123 922 | 26,3% |
| MOHAMMEDIA | 462 472 | -23,2% | 17 639 | -73,0% | 2 536 432 | -8,9% | 17 563 | -50,6% | 3 034 106 | -13,0% |
| CASABLANCA | 477 701 | -6,0% | 289 913 | -14,8% | 10 328 138 | 6,2% | 7 002 194 | -11,7% | 18 097 946 | -2,2% |
| JORF-LASFAR | 7 379 | | 180 619 | -5,0% | 11 942 723 | 5,8% | 6 498 069 | 16,7% | 18 628 790 | 9,3% |
| SAFI | 0 | - | 55 044 | -45,1% | 1 167 602 | -0,6% | 2 252 092 | -5,0% | 3 474 738 | -4,7% |
| AGADIR | 101 048 | -25,9% | 53 195 | 1398,5% | 1 750 200 | 10,7% | 1 266 858 | 3,7% | 3 171 301 | 7,7% |
| TAN-TAN | 5 707 | | 0 | | 12 926 | -44,3% | 6 505 | 32,8% | 25 138 | -10,6% |
| LAAYOUNE | 151 850 | 31,5% | 0 | | 268 286 | -4,9% | 1 091 959 | 33,4% | 1 512 095 | 24,3% |
| DAKHLA | 3 500 | | 0 | | 372 340 | 3,2% | 0 | | 375 840 | 3,0% |
| TOTAL PORTS ANP | 1 308 224 | -11,0% | 596 410 | -14,9% | 29 813 277 | 5,8% | 18 726 636 | 0,9% | 50 444 547 | 3,1% |

TRAFIC GLOBAL PAR MODE DE CONDITIONNEMENT



| Trafic des ports gérés par l'ANP | Unité | 2 018 | 2 017 | % |
|----------------------------------|-------|------------|------------|-------|
| Vrac solides | T | 30 469 101 | 28 528 891 | 6,8% |
| Vrac liquides | T | 10 450 593 | 11 036 820 | -5,3% |
| Conteneurs | EVP | 729 515 | 696 786 | 4,7% |
| Conteneurs | T | 7 208 524 | 6 979 315 | 3,3% |
| Roulier | T | 324 272 | 289 395 | 12,1% |
| TIR | Nbre | 6 838 | 5 527 | 23,7% |
| Divers | T | 1 992 057 | 2 080 333 | -4,2% |



Trafic par port

TRAFIC GLOBAL PAR PORT (EN TONNES)

| | CUMUL | | |
|------------------------|-------------------|-------------------|-----------------|
| | 2 018 | 2 017 | VARIAT. en % |
| Nador | 2 123 922 | 1 682 008 | 26,3% |
| Tanger | 671 | 3 355 | - |
| Mohammedia | 3 034 106 | 3 487 619 | -13,0% |
| Casablanca | 18 097 946 | 18 502 554 | -2,2% |
| Jorf Lasfar | 18 628 790 | 17 040 736 | 9,3% |
| Safi | 3 474 738 | 3 646 071 | -4,7% |
| Agadir | 3 171 301 | 2 943 280 | 7,7% |
| Tan Tan | 25 138 | 28 127 | -10,6% |
| Laayoune | 1 512 095 | 1 216 101 | 24,3% |
| Dakhla | 375 840 | 364 903 | 3,0% |
| TOTAL PORTS ANP | 50 444 547 | 48 914 754 | 3,1% |

TRAFIC GLOBAL IMPORT-EXPORT PAR PORT (EN TONNES)

| | IMPORT | | | EXPORT | | | TOTAL | | |
|------------------------|-------------------|-------------------|-------------|-------------------|-------------------|-------------|-------------------|-------------------|-------------|
| | 2 018 | 2 017 | Var % | 2 018 | 2 017 | Var % | 2 018 | 2 017 | Var % |
| Nador | 1 433 959 | 968 978 | 48,0% | 591 396 | 608 236 | -2,8% | 2 025 355 | 1 577 214 | 28,4% |
| Tanger | 671 | 3 355 | -80,0% | 0 | 0 | | 671 | 3 355 | -80,0% |
| Mohammedia | 2 536 432 | 2 784 538 | -8,9% | 17 563 | 35 544 | -50,6% | 2 553 995 | 2 820 082 | -9,4% |
| Casablanca | 10 328 138 | 9 726 569 | 6,2% | 7 002 194 | 7 927 526 | -11,7% | 17 330 332 | 17 654 095 | -1,8% |
| Jorf Lasfar | 11 942 723 | 11 283 160 | 5,8% | 6 498 069 | 5 567 383 | 16,7% | 18 440 792 | 16 850 543 | 9,4% |
| Safi | 1 167 602 | 1 174 099 | -0,6% | 2 252 092 | 2 371 780 | -5,0% | 3 419 694 | 3 545 879 | -3,6% |
| Agadir | 1 750 200 | 1 581 372 | 10,7% | 1 266 858 | 1 222 045 | 3,7% | 3 017 058 | 2 803 417 | 7,6% |
| Tan Tan | 12 926 | 23 227 | -44,3% | 6 505 | 4 900 | 32,8% | 19 431 | 28 127 | -30,9% |
| Laayoune | 268 286 | 282 188 | -4,9% | 1 091 959 | 818 473 | 33,4% | 1 360 245 | 1 100 661 | 23,6% |
| Dakhla | 372 340 | 360 758 | 3,2% | 0 | 0 | | 372 340 | 360 758 | 3,2% |
| TOTAL Ports ANP | 29 813 277 | 28 188 244 | 5,8% | 18 726 636 | 18 555 887 | 0,9% | 48 539 913 | 46 744 131 | 3,8% |

TRAFIC CABOTAGE PAR PORT (En Tonnes)

| | CABOTAGE-IMPORT | | | CABOTAGE-EXPORT | | | TOTAL | | |
|------------------------|------------------|------------------|---------------|-----------------|----------------|---------------|------------------|------------------|---------------|
| | 2 018 | 2 017 | Var % | 2 018 | 2 017 | Var % | 2 018 | 2 017 | Var % |
| Nador | 98 567 | 104 794 | -5,9% | 0 | 0 | | 98 567 | 104 794 | -5,9% |
| Mohammedia | 462 472 | 602 230 | -23,2% | 17 639 | 65 307 | -73,0% | 480 111 | 667 537 | -28,1% |
| Casablanca | 477 701 | 508 069 | -6,0% | 289 913 | 340 390 | -14,8% | 767 614 | 848 459 | -9,5% |
| Jorf Lasfar | 7 379 | 0 | | 180 619 | 190 193 | -5,0% | 187 998 | 190 193 | -1,2% |
| Safi | 0 | 0 | - | 55 044 | 100 192 | -45,1% | 55 044 | 100 192 | -45,1% |
| Agadir | 101 048 | 136 313 | -25,9% | 53 195 | 3 550 | 1398,5% | 154 243 | 139 863 | 10,3% |
| Tan Tan | 5 707 | 0 | | 0 | 0 | | 5 707 | 0 | |
| Laayoune | 151 850 | 115 440 | 31,5% | 0 | 0 | | 151 850 | 115 440 | 31,5% |
| Dakhla | 3 500 | 3 091 | | 0 | 1 054 | | 3 500 | 4 145 | |
| TOTAL Ports ANP | 1 308 224 | 1 469 937 | -11,0% | 596 410 | 700 686 | -14,9% | 1 904 634 | 2 170 623 | -12,3% |



Trafic par mode de conditionnement

TRAFIC DES VRAC SOLIDES (EN TONNES)

| | CUMUL | | |
|------------------------|-------------------|-------------------|-----------------|
| | 2 018 | 2 017 | VARIAT. en % |
| Nador | 1 584 553 | 1 122 336 | 41,2% |
| Mohammedia | 12 516 | 32 516 | -61,5% |
| Casablanca | 10 454 980 | 11 044 084 | -5,3% |
| Jorf Lasfar | 13 695 888 | 12 082 899 | 13,3% |
| Safi | 2 261 559 | 2 283 625 | -1,0% |
| Agadir | 1 247 435 | 1 085 929 | 14,9% |
| Tan Tan | 0 | 0 | |
| Laayoune | 1 204 368 | 877 502 | 37,2% |
| Dakhla | 7 802 | 0 | |
| TOTAL PORTS ANP | 30 469 101 | 28 528 891 | 6,8% |

TRAFIC DES VRAC SOLIDES : IMPORT-EXPORT

| | IMPORT | | | EXPORT | | | TOTAL | | |
|------------------------|-------------------|-------------------|-------------|-------------------|-------------------|-------------|-------------------|-------------------|-------------|
| | 2 018 | 2 017 | Var % | 2 018 | 2 017 | Var % | 2 018 | 2 017 | Var % |
| Nador | 1 060 943 | 574 618 | 84,6% | 523 610 | 547 718 | -4,4% | 1 584 553 | 1 122 336 | 41,2% |
| Mohammedia | 0 | 0 | | 12 516 | 32 516 | -61,5% | 12 516 | 32 516 | -61,5% |
| Casablanca | 5 143 091 | 5 052 042 | 1,8% | 5 311 889 | 5 992 042 | -11,4% | 10 454 980 | 11 044 084 | -5,3% |
| Jorf Lasfar | 8 278 470 | 7 565 073 | 9,4% | 5 417 418 | 4 517 826 | 19,9% | 13 695 888 | 12 082 899 | 13,3% |
| Safi | 1 144 507 | 1 148 221 | -0,3% | 1 062 008 | 1 035 212 | 2,6% | 2 206 515 | 2 183 433 | 1,1% |
| Agadir | 708 148 | 637 255 | 11,1% | 486 092 | 445 124 | 9,2% | 1 194 240 | 1 082 379 | 10,3% |
| Tan Tan | 0 | 0 | | 0 | 0 | | 0 | 0 | |
| Laayoune | 0 | 0 | | 1 062 875 | 777 547 | 36,7% | 1 062 875 | 777 547 | 36,7% |
| Dakhla | 4 302 | 0 | | 0 | 0 | | 4 302 | 0 | |
| TOTAL Ports ANP | 16 339 461 | 14 977 209 | 9,1% | 13 876 408 | 13 347 985 | 4,0% | 30 215 869 | 28 325 194 | 6,7% |

TRAFIC DES VRAC SOLIDES : Cabotage

| | CABOTAGE-IMPORT | | | CABOTAGE-EXPORT | | | TOTAL | | |
|------------------------|-----------------|---------------|--------------|-----------------|----------------|-------------|----------------|----------------|--------------|
| | 2 018 | 2 017 | Var % | 2 018 | 2 017 | Var % | 2 018 | 2 017 | Var % |
| Nador | 0 | 0 | - | 0 | 0 | - | 0 | 0 | - |
| Tanger | 0 | 0 | | 0 | 0 | | 0 | 0 | |
| KENITRA | 0 | 0 | | 0 | 0 | | 0 | 0 | |
| Mohammedia | 0 | 0 | - | 0 | 0 | - | 0 | 0 | - |
| Casablanca | 0 | 0 | - | 0 | 0 | - | 0 | 0 | - |
| Jorf Lasfar | 0 | 0 | - | 0 | 0 | - | 0 | 0 | - |
| Safi | 0 | 0 | - | 55 044 | 100 192 | 122,1% | 55 044 | 100 192 | 122,1% |
| Agadir | 0 | 0 | - | 53 195 | 3 550 | -69,5% | 53 195 | 3 550 | -69,5% |
| Tan Tan | 0 | 0 | - | 0 | 0 | - | 0 | 0 | - |
| Laayoune | 141 493 | 99 955 | -26,5% | 0 | 0 | - | 141 493 | 99 955 | -26,5% |
| Dakhla | 3 500 | 0 | - | 0 | 0 | - | 3 500 | 0 | - |
| TOTAL Ports ANP | 144 993 | 99 955 | 45,1% | 108 239 | 103 742 | 4,3% | 253 232 | 203 697 | 24,3% |

TRAFIC DES MINERAIS HORS PHOSPHATE (EN TONNES)

| | CUMUL | | |
|------------------------|-------------------|------------------|-----------------|
| | 2 018 | 2 017 | VARIAT. en % |
| Nador | 1 257 436 | 656 078 | 91,7% |
| Casablanca | 792 086 | 613 325 | 29,1% |
| Jorf Lasfar | 6 550 583 | 6 009 369 | 9,0% |
| Safi | 1 350 736 | 1 231 456 | 9,7% |
| Agadir | 192 716 | 142 809 | 34,9% |
| Tan Tan | 0 | 0 | |
| Laayoune | 11 500 | 8 950 | 28,5% |
| Dakhla | 3 500 | 0 | |
| TOTAL Ports ANP | 10 158 557 | 8 661 987 | 17,3% |

TRAFIC DES MINERAIS HORS PHOSPHATE : IMPORT-EXPORT

| | IMPORT | | | EXPORT | | | TOTAL | | |
|------------------------|------------------|------------------|--------------|------------------|----------------|--------------|-------------------|------------------|--------------|
| | 2 018 | 2 017 | Var % | 2 018 | 2 017 | Var % | 2 018 | 2 017 | Var % |
| NADOR | 852 308 | 254 725 | 234,6% | 405 128 | 401 353 | 0,9% | 1 257 436 | 656 078 | 91,7% |
| TANGER VILLE | 0 | 0 | | 0 | 0 | | 0 | 0 | |
| KENITRA | 0 | 0 | | 0 | 0 | | 0 | 0 | |
| MOHAMMEDIA | 0 | 0 | | 0 | 0 | | 0 | 0 | |
| CASABLANCA | 718 477 | 538 649 | 33,4% | 73 609 | 74 676 | -1,4% | 792 086 | 613 325 | 29,1% |
| JORF LASFAR | 6 496 633 | 5 951 275 | 9,2% | 53 950 | 58 094 | -7,1% | 6 550 583 | 6 009 369 | 9,0% |
| SAFI | 954 458 | 951 655 | 0,3% | 392 228 | 279 801 | 40,2% | 1 346 686 | 1 231 456 | 9,4% |
| AGADIR | 105 128 | 113 447 | -7,3% | 87 588 | 29 362 | 198,3% | 192 716 | 142 809 | 34,9% |
| TAN-TAN | 0 | 0 | | 0 | 0 | | 0 | 0 | |
| LAAYOUNE | 0 | 0 | | 0 | 0 | | 0 | 0 | |
| DAKHLA | 0 | 0 | | 0 | 0 | | 0 | 0 | |
| TOTAL Ports ANP | 9 127 004 | 7 809 751 | 16,9% | 1 012 503 | 843 286 | 20,1% | 10 139 507 | 8 653 037 | 17,2% |

TRAFIC DES CEREALES (EN TONNES)

| | 2 018 | 2 017 | VARIAT. en % |
|------------------------|------------------|------------------|-------------------------|
| Nador | 181 893 | 304 693 | -40,3% |
| Casablanca | 2 772 843 | 2 629 520 | 5,5% |
| Jorf Lasfar | 798 132 | 777 379 | 2,7% |
| Safi | 176 624 | 196 566 | -10,1% |
| Agadir | 431 340 | 391 854 | 10,1% |
| TOTAL PORTS ANP | 4 360 832 | 4 300 012 | 1,4% |

TRAFIC DU PHOSPHATE (EN TONNES)

| | 2 018 | 2 017 | VARIAT. |
|--------------------|------------------|------------------|----------------|
| Casablanca | 4 673 253 | 5 364 290 | -12,9% |
| Jorf Lasfar | 473 928 | 0 | |
| Safi | 271 346 | 262 188 | 3,5% |
| Laayoune | 924 665 | 587 865 | 57,3% |
| TOTAL | 6 343 192 | 6 214 343 | 2,1% |

TRAFIC DES VRACS LIQUIDES (EN TONNES)

| | CUMUL | | |
|------------------------|-------------------|-------------------|-----------------|
| | 2 018 | 2 017 | VARIAT. en % |
| Nador | 259 530 | 306 202 | -15,2% |
| Mohammedia | 3 021 590 | 3 455 103 | -12,5% |
| Casablanca | 302 829 | 309 596 | -2,2% |
| Jorf Lasfar | 4 725 923 | 4 737 090 | -0,2% |
| Safi | 1 137 709 | 1 277 962 | -11,0% |
| Agadir | 602 998 | 524 001 | 15,1% |
| Tan Tan | 18 633 | 24 127 | -22,8% |
| Laayoune | 262 034 | 295 186 | -11,2% |
| Dakhla | 119 347 | 107 553 | 11,0% |
| TOTAL PORTS ANP | 10 450 593 | 11 036 820 | -5,3% |

TRAFIC DES VRAC LIQUIDES : IMPORT-EXPORT

| | IMPORT | | | EXPORT | | | TOTAL | | |
|------------------------|------------------|------------------|--------------|------------------|------------------|--------------|------------------|------------------|--------------|
| | 2 018 | 2 017 | Var % | 2 018 | 2 017 | Var % | 2 018 | 2 017 | Var % |
| Nador | 160 963 | 201 408 | -20,1% | 0 | 0 | | 160 963 | 201 408 | -20,1% |
| Mohammedia | 2 536 432 | 2 784 538 | -8,9% | 5 047 | 3 028 | 66,7% | 2 541 479 | 2 787 566 | -8,8% |
| Casablanca | 300 510 | 303 788 | -1,1% | 2 319 | 5 808 | -60,1% | 302 829 | 309 596 | -2,2% |
| Jorf Lasfar | 3 534 039 | 3 519 352 | 0,4% | 1 003 886 | 1 027 545 | -2,3% | 4 537 925 | 4 546 897 | -0,2% |
| Safi | 11 792 | 15 487 | -23,9% | 1 125 917 | 1 262 475 | -10,8% | 1 137 709 | 1 277 962 | -11,0% |
| Agadir | 501 228 | 384 406 | 30,4% | 722 | 3 282 | -78,0% | 501 950 | 387 688 | 29,5% |
| Tan Tan | 12 926 | 23 227 | -44,3% | 0 | 900 | | 12 926 | 24 127 | -46,4% |
| Laayoune | 251 677 | 278 976 | -9,8% | 0 | 725 | | 251 677 | 279 701 | -10,0% |
| Dakhla | 119 347 | 105 061 | 13,6% | 0 | 0 | | 119 347 | 105 061 | 13,6% |
| TOTAL Ports ANP | 7 428 914 | 7 616 243 | -2,5% | 2 137 891 | 2 303 763 | -7,2% | 9 566 805 | 9 920 006 | -3,6% |

TRAFIC DES VRAC Liquides : Cabotage

| | CABOTAGE-IMPORT | | | CABOTAGE-EXPORT | | | TOTAL | | |
|------------------------|-----------------|----------------|---------------|-----------------|----------------|---------------|----------------|------------------|---------------|
| | 2 018 | 2 017 | Var % | 2 018 | 2 017 | Var % | 2 018 | 2 017 | Var % |
| Nador | 98 567 | 104 794 | -5,9% | 0 | 0 | - | 98 567 | 104 794 | -5,9% |
| Mohammedia | 462 472 | 602 230 | -23,2% | 17 639 | 65 307 | -73,0% | 480 111 | 667 537 | -28,1% |
| Casablanca | 0 | 0 | | 0 | 0 | - | 0 | 0 | |
| Jorf Lasfar | 7 379 | 0 | | 180 619 | 190 193 | -5,0% | 187 998 | 190 193 | -1,2% |
| Safi | 0 | 0 | | 0 | 0 | - | 0 | 0 | |
| Agadir | 101 048 | 136 313 | -25,9% | 0 | 0 | - | 101 048 | 136 313 | -25,9% |
| Tan Tan | 5 707 | 0 | | 0 | 0 | - | 5 707 | 0 | |
| Laayoune | 10 357 | 15 485 | -33,1% | 0 | 0 | - | 10 357 | 15 485 | -33,1% |
| Dakhla | 0 | 2 492 | | 0 | 0 | - | 0 | 2 492 | |
| TOTAL Ports ANP | 685 530 | 861 314 | -20,4% | 198 258 | 255 500 | -22,4% | 883 788 | 1 116 814 | -20,9% |

TRAFIC TOTAL DES HYDROCARBURES (EN TONNES)

| | CUMUL | | |
|------------------------|------------------|------------------|-----------------|
| | 2 018 | 2 017 | VARIAT. en % |
| Nador | 259 530 | 306 202 | -15,2% |
| Mohammedia | 2 970 641 | 3 406 573 | -12,8% |
| Casablanca | 0 | 0 | |
| Jorf Lasfar | 1 790 200 | 1 943 811 | -7,9% |
| Safi | 0 | 0 | |
| Agadir | 493 704 | 451 410 | 9,4% |
| Tan Tan | 18 633 | 23 227 | -19,8% |
| Laayoune | 262 034 | 294 461 | -11,0% |
| Dakhla | 119 347 | 107 553 | 11,0% |
| TOTAL Ports ANP | 5 914 089 | 6 533 237 | -9,5% |

TRAFIC DES HYDROCARBURES (EN TONNES) : IMPORT-EXPORT

| | IMPORT | | | EXPORT | | | TOTAL | | |
|------------------------|------------------|------------------|--------------|----------|----------|-------|------------------|------------------|--------------|
| | 2 018 | 2 017 | Var % | 2 018 | 2 017 | Var % | 2 018 | 2 017 | Var % |
| Nador | 160 963 | 201 408 | -20,1% | 0 | 0 | | 160 963 | 201 408 | -20,1% |
| Mohammedia | 2 490 530 | 2 739 036 | -9,1% | 0 | 0 | | 2 490 530 | 2 739 036 | -9,1% |
| Casablanca | 0 | 0 | | 0 | 0 | | 0 | 0 | |
| Jorf Lasfar | 1 602 202 | 1 753 618 | -8,6% | 0 | 0 | | 1 602 202 | 1 753 618 | -8,6% |
| Safi | 0 | 0 | | 0 | 0 | | 0 | 0 | |
| Agadir | 392 656 | 315 097 | 24,6% | 0 | 0 | | 392 656 | 315 097 | 24,6% |
| Tan Tan | 12 926 | 23 227 | -44,3% | 0 | 0 | | 12 926 | 23 227 | -44,3% |
| Laayoune | 251 677 | 278 976 | -9,8% | 0 | 0 | | 251 677 | 278 976 | -9,8% |
| Dakhla | 119 347 | 105 061 | 13,6% | 0 | 0 | | 119 347 | 105 061 | 13,6% |
| TOTAL Ports ANP | 5 030 301 | 5 416 423 | -7,1% | 0 | 0 | | 5 030 301 | 5 416 423 | -7,1% |

TRAFIC DES HYDROCARBURES (EN TONNES) : Cabotage

| | CABOTAGE IMP | | | CABOTAGE EXP | | | TOTAL | | |
|------------------------|----------------|----------------|---------------|----------------|----------------|---------------|----------------|------------------|---------------|
| | 2 018 | 2 017 | Var % | 2 018 | 2 017 | Var % | 2 018 | 2 017 | Var % |
| Nador | 98 567 | 104 794 | -5,9% | 0 | 0 | - | 98 567 | 104 794 | -5,9% |
| Mohammedia | 462 472 | 602 230 | -23,2% | 17 639 | 65 307 | -73,0% | 480 111 | 667 537 | -28,1% |
| Casablanca | 0 | 0 | | 0 | 0 | - | 0 | 0 | |
| Jorf Lasfar | 7 379 | 0 | | 180 619 | 190 193 | -5,0% | 187 998 | 190 193 | -1,2% |
| Safi | 0 | 0 | | 0 | 0 | - | 0 | 0 | |
| Agadir | 101 048 | 136 313 | -25,9% | 0 | 0 | - | 101 048 | 136 313 | -25,9% |
| Tan Tan | 5 707 | 0 | | 0 | 0 | - | 5 707 | 0 | |
| Laayoune | 10 357 | 15 485 | -33,1% | 0 | 0 | | 10 357 | 15 485 | -33,1% |
| Dakhla | 0 | 2 492 | | 0 | 0 | - | 0 | 2 492 | -100,0% |
| TOTAL Ports ANP | 685 530 | 861 314 | -20,4% | 198 258 | 255 500 | -22,4% | 883 788 | 1 116 814 | -20,9% |

TRAFIC DU DIVERS CONVENTIONNEL (EN TONNES)

| | CUMUL | | |
|------------------------|------------------|------------------|-----------------|
| | 2 018 | 2 017 | VARIAT. en % |
| Nador | 98 653 | 126 437 | -22,0% |
| Mohammedia | 0 | 0 | |
| Casablanca | 1 114 236 | 1 150 609 | -3,2% |
| Jorf Lasfar | 206 979 | 220 747 | -6,2% |
| Safi | 75 470 | 84 484 | -10,7% |
| Agadir | 196 856 | 193 293 | 1,8% |
| Tan Tan | 6 505 | 4 000 | 62,6% |
| Laayoune | 44 909 | 43 413 | 3,4% |
| Dakhla | 248 449 | 257 350 | -3,5% |
| TOTAL PORTS ANP | 1 992 057 | 2 080 333 | -4,2% |

TRAFIC DIVERS CONVENTIONNEL

| | IMPORT | | | EXPORT | | | TOTAL | | |
|------------------------|------------------|------------------|--------------|----------------|----------------|--------------|------------------|------------------|--------------|
| | 2 018 | 2 017 | Var % | 2 018 | 2 017 | Var % | 2 018 | 2 017 | Var % |
| Nador | 83 870 | 109 206 | -23,2% | 14 783 | 17 231 | -14,2% | 98 653 | 126 437 | -22,0% |
| Mohammedia | 0 | 0 | | 0 | 0 | | 0 | 0 | |
| Casablanca | 965 749 | 1 028 399 | -6,1% | 148 487 | 122 210 | 21,5% | 1 114 236 | 1 150 609 | -3,2% |
| Jorf Lasfar | 130 214 | 198 735 | -34,5% | 76 765 | 22 012 | 248,7% | 206 979 | 220 747 | -6,2% |
| Safi | 11 303 | 10 391 | 8,8% | 64 167 | 74 093 | -13,4% | 75 470 | 84 484 | -10,7% |
| Agadir | 135 499 | 144 500 | -6,2% | 61 357 | 48 793 | 25,7% | 196 856 | 193 293 | 1,8% |
| Tan Tan | 0 | 0 | | 6 505 | 4 000 | 62,6% | 6 505 | 4 000 | 62,6% |
| Laayoune | 15 825 | 3 212 | 392,7% | 29 084 | 40 201 | -27,7% | 44 909 | 43 413 | 3,4% |
| Dakhla | 248 449 | 255 697 | -2,8% | 0 | 0 | | 248 449 | 255 697 | -2,8% |
| TOTAL Ports ANP | 1 590 909 | 1 750 140 | -9,1% | 401 148 | 328 540 | 22,1% | 1 992 057 | 2 078 680 | -4,2% |



Trafics spécifiques

TRAFIC DES CONTENEURS (EN NOMBRE EVP)

| | | CUMUL | | |
|-------------------|------------------------|----------------|----------------|-----------------|
| | | 2 018 | 2 017 | VARIAT. en % |
| CASABLANCA | IMPORT | 269 411 | 250 158 | 7,7% |
| | EXPORT | 254 143 | 246 098 | 3,3% |
| | Cabotage-Import | 45 482 | 41 554 | 9,5% |
| | Cabotage-Export | 47 773 | 43 841 | 9,0% |
| | TOTAL | 616 809 | 581 651 | 6,0% |
| AGADIR | IMPORT(*) | 54 541 | 54 145 | 0,7% |
| | EXPORT(*) | 57 974 | 60 553 | -4,3% |
| | TOTAL | 112 514 | 114 698 | -1,9% |

(*) y compris le cabotage

| | | | | |
|------------------------|------------------------|----------------|----------------|-------------|
| TOTAL PORTS ANP | IMPORT | 324 144 | 304 344 | 6,5% |
| | EXPORT | 312 117 | 306 651 | 1,8% |
| | Cabotage-Import | 45 482 | 41 602 | 9,3% |
| | Cabotage-Export | 47 773 | 44 189 | 8,1% |
| | TOTAL | 729 515 | 696 786 | 4,7% |

TRAFIC DES CONTENEURS (EN TONNES)

| | | CUMUL | | |
|---------------------------|--------------|------------------|------------------|-----------------|
| | | 2 018 | 2 017 | VARIAT. en % |
| CASABLANCA | IMPORT | 3 787 866 | 3 198 904 | 18,4% |
| | EXPORT | 1 527 558 | 1 791 895 | -14,8% |
| | Cabotage-Imp | 477 701 | 508 069 | -6,0% |
| | Cabotage-Exp | 289 913 | 340 390 | -14,8% |
| | TOTAL | 6 083 038 | 5 839 258 | 4,2% |
| AGADIR | IMPORT(*) | 405 325 | 415 211 | -2,4% |
| | EXPORT (*) | 718 687 | 724 846 | -0,8% |
| | TOTAL | 1 124 012 | 1 140 057 | -1,4% |
| (*) y compris le cabotage | | | | |
| TOTAL Ports ANP | IMPORT(*) | 4 194 665 | 3 614 115 | 16,1% |
| | EXPORT (*) | 2 246 245 | 2 516 741 | -10,7% |
| | Cabotage-Imp | 477 701 | 508 069 | -6,0% |
| | Cabotage-Exp | 289 913 | 340 390 | -14,8% |
| | TOTAL | 7 208 524 | 6 979 315 | 3,3% |

TRAFIC TIR (EN NOMBRE)

| | | CUMUL | | |
|-----------------|--------------|--------------|--------------|-----------------|
| | | 2 018 | 2 017 | VARIAT. en % |
| NADOR | IMPORT | 3 791 | 2 598 | 45,9% |
| | EXPORT | 2 341 | 1 733 | 35,1% |
| | TOTAL | 6 132 | 4 331 | 41,6% |
| TANGER VILLE | IMPORT | 61 | 305 | -80,0% |
| | EXPORT | 0 | 0 | |
| | TOTAL | 61 | 305 | -80,0% |
| CASABLANCA | IMPORT | 437 | 453 | -3,5% |
| | EXPORT | 208 | 438 | -52,5% |
| | TOTAL | 645 | 891 | -27,6% |
| TOTAL PORTS ANP | IMPORT | 4 289 | 3 356 | 27,8% |
| | EXPORT | 2 549 | 2 171 | 17,4% |
| | TOTAL | 6 838 | 5 527 | 23,7% |

TRAFIC TIR (EN TONNES)

| | | CUMUL | | |
|-----------------|--------------|----------------|----------------|-----------------|
| | | 2 018 | 2 017 | VARIAT. en % |
| NADOR | IMPORT | 123 619 | 80 346 | 53,9% |
| | EXPORT | 53 003 | 43 287 | 22,4% |
| | TOTAL | 176 622 | 123 633 | 42,9% |
| TANGER VILLE | IMPORT | 671 | 3 355 | -80,0% |
| | EXPORT | 0 | 0 | |
| | TOTAL | 671 | 3 355 | -80,0% |
| CASABLANCA | IMPORT | 8 731 | 9 061 | -3,6% |
| | EXPORT | 3 505 | 7 381 | -52,5% |
| | TOTAL | 12 236 | 16 442 | -25,6% |
| TOTAL PORTS ANP | IMPORT | 133 021 | 92 762 | 43,4% |
| | EXPORT | 56 508 | 50 668 | 11,5% |
| | TOTAL | 189 529 | 143 430 | 32,1% |

TRAFIC ROULIER (EN TONNES)

| | | CUMUL | | |
|-----------------|--------------|----------------|----------------|-----------------|
| | | 2 018 | 2 017 | VARIAT. en % |
| NADOR | IMPORT | 127 735 | 83 746 | 52,5% |
| | EXPORT | 53 003 | 43 287 | 22,4% |
| | TOTAL | 180 738 | 127 033 | 42,3% |
| TANGER VILLE | IMPORT | 671 | 3 355 | -80,0% |
| | EXPORT | 0 | 0 | |
| | TOTAL | 671 | 3 355 | -80,0% |
| CASABLANCA | IMPORT | 130 922 | 143 436 | -8,7% |
| | EXPORT | 11 941 | 15 571 | -23,3% |
| | TOTAL | 142 863 | 159 007 | -10,2% |
| TOTAL PORTS ANP | IMPORT | 259 328 | 230 537 | 12,5% |
| | EXPORT | 64 944 | 58 858 | 10,3% |
| | TOTAL | 324 272 | 289 395 | 12,1% |

TRAFIC DES PASSAGERS



| | | CUMUL | | |
|-----------------|----------------------------|------------------|------------------|-----------------|
| | | 2 018 | 2 017 | VARIAT. en % |
| AL Hoceima | ENTREES | 17 113 | 16 463 | 3,9% |
| | SORTIES | 3 425 | 3 702 | -7,5% |
| | TOTAL | 20 538 | 20 165 | 1,8% |
| NADOR | ENTREES | 177 708 | 199 926 | -11,1% |
| | SORTIES | 104 875 | 88 495 | 18,5% |
| | TOTAL | 282 583 | 288 421 | -2,0% |
| TANGER-Ville | ENTREES | 419 610 | 349 006 | 20,2% |
| | SORTIES | 412 962 | 372 814 | 10,8% |
| | CROISIERES | 14 210 | 17 783 | -20,1% |
| | TOTAL | 846 782 | 739 603 | 14,5% |
| Casablanca | ENTREES | 8 696 | 10 867 | -20,0% |
| | SORTIES | 9 683 | 10 026 | -3,4% |
| | CROISIERES | 40 672 | 54 623 | -25,5% |
| | TOTAL | 59 051 | 75 516 | -21,8% |
| AGADIR | CROISIERES | 60 138 | 42 300 | 42,2% |
| Laayoune | CROISIERES | 261 | | |
| TOTAL PORTS ANP | ENTREES | 623 127 | 576 262 | 8,1% |
| | SORTIES | 530 945 | 475 037 | 11,8% |
| | CROISIERES | 115 281 | 114 706 | 0,5% |
| | TOTAL ₃₀ | 1 269 353 | 1 166 005 | 8,9% |



Principaux trafics par port

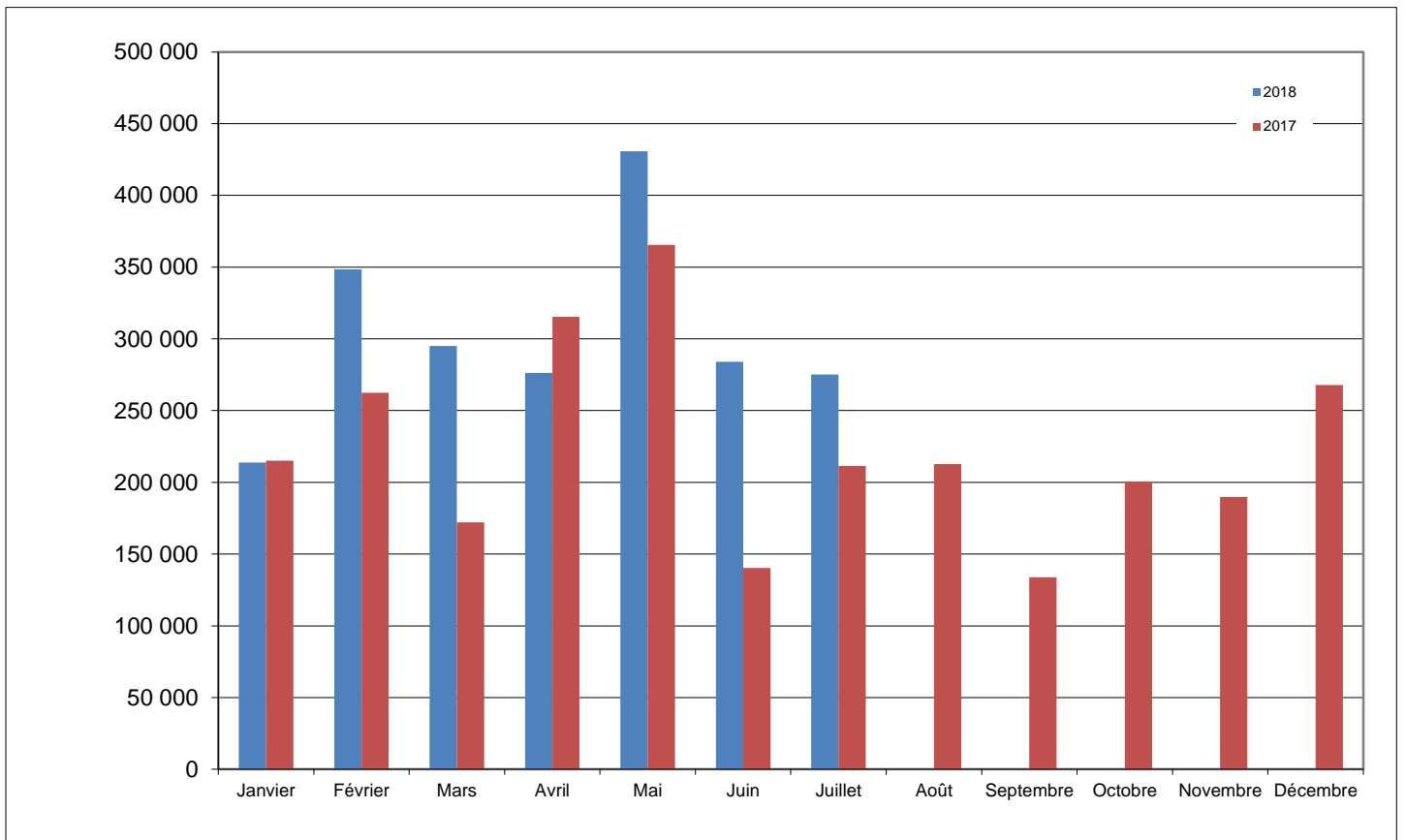
PORT DE NADOR

| | |
|--|------------------|
| TRAFIC GLOBAL Cumul JUILLET 2018 | 26,3% |
| 2 123 922 | |
| Cumul JUILLET 2017 1 682 008 | |

| | |
|---|------------------|
| IMPORTATIONS Cumul JUILLET 2018 | 48,0% |
| 1 433 959 | |
| Cumul JUILLET 2017 968 978 | |

| | |
|---------------------------------------|------------------|
| CABOTAGE Cumul JUILLET 2018 | -5,9% |
| 98 567 | |
| Cumul JUILLET 2017 104 794 | |

| | |
|---|------------------|
| EXPORTATIONS Cumul JUILLET 2018 | -2,8% |
| 591 396 | |
| Cumul JUILLET 2017 608 236 | |



IMPORT

| Produits | 2018 | 2017 | % |
|-----------------|---------|---------|--------|
| Céréales | 181 893 | 304 693 | -40,3% |
| Charbon et Coke | 852 308 | 248 125 | 243,5% |
| Gasoil | 23 611 | 49 490 | -52,3% |
| Butane | 112 125 | 112 594 | -0,4% |
| Billetes | 27 980 | 72 866 | -61,6% |
| TIR | 123 619 | 80 346 | 53,9% |

EXPORT

| Produits | 2018 | 2017 | % |
|------------------|---------|---------|--------|
| Barytine | 234 655 | 254 323 | -7,7% |
| Clinker | 113 332 | 146 365 | -22,6% |
| Argil kaolinique | 82 018 | 57 588 | 42,4% |
| Bentonite | 59 058 | 57 028 | 3,6% |
| Minerai de fer | 4 615 | 26 456 | -82,6% |
| TIR | 53 003 | 43 287 | 22,4% |

CABOTAGE Imp

| Produits | 2018 | 2017 | % |
|----------|--------|--------|-------|
| Gasoil | 81 825 | 89 164 | -8,2% |
| Essence | 16 742 | 15 630 | 7,1% |
| - | - | - | - |
| - | - | - | - |
| - | - | - | - |

CABOTAGE Exp

| Produits | 2018 | 2017 | % |
|----------|------|------|---|
| - | - | - | - |
| - | - | - | - |
| - | - | - | - |
| - | - | - | - |
| - | - | - | - |

PORT DE MOHAMMEDIA

| TRAFIC GLOBAL Cumul JUILLET 2018 |
|-------------------------------------|
| 3 034 106 |
| Cumul JUILLET 2017 3 487 619 |

-13,0%

| IMPORTATIONS Cumul JUILLET 2018 |
|------------------------------------|
| 2 536 432 |
| Cumul JUILLET 2017 2 784 538 |

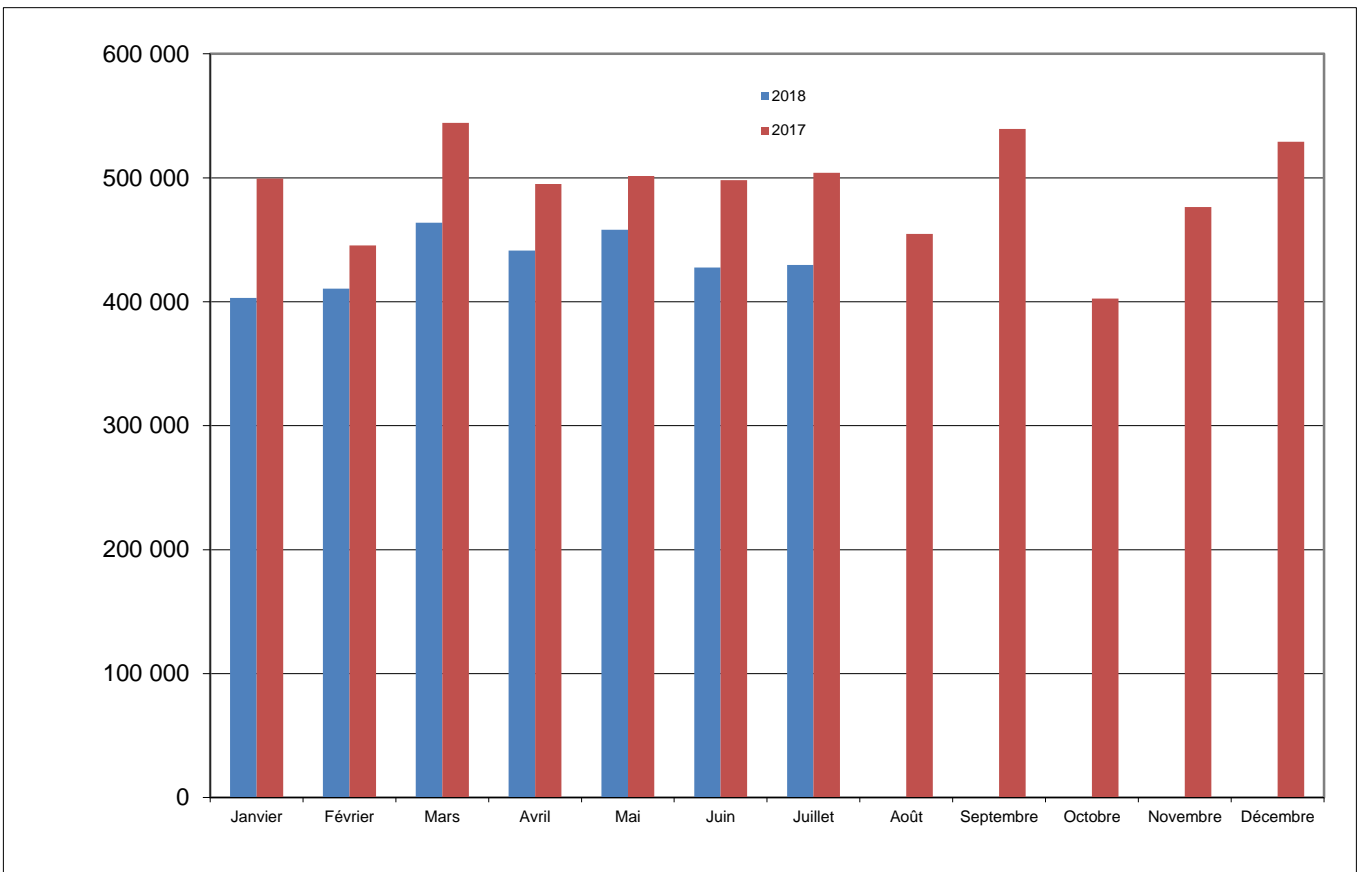
-8,9%

| CABOTAGE Cumul JUILLET 2018 |
|--------------------------------|
| 480 111 |
| Cumul JUILLET 2017 667 537 |

-28,1%

| EXPORTATIONS Cumul JUILLET 2018 |
|------------------------------------|
| 17 563 |
| Cumul JUILLET 2017 35 544 |

-50,6%



IMPORT

| Produits | 2018 | 2017 | % |
|---------------|-----------|-----------|--------|
| Gasoil | 1 367 976 | 1 384 413 | -1,2% |
| Butane | 697 484 | 776 747 | -10,2% |
| Fuel Oil | 27 429 | 110 970 | -75,3% |
| Bitume | 138 275 | 212 871 | -35,0% |
| Essence | 159 486 | 151 606 | 5,2% |
| Huile de base | 45 880 | 45 933 | -0,1% |

EXPORT

| Produits | 2018 | 2017 | % |
|----------|--------|--------|--------|
| Mélasse | 5 047 | 2 551 | 2,9% |
| Sel | 12 516 | 32 516 | 102,9% |
| - | - | - | - |
| - | - | - | - |
| - | - | - | - |
| - | - | - | - |

CABOTAGE Imp

| Produits | 2018 | 2017 | % |
|----------|---------|---------|--------|
| Fuel Oil | 326 362 | 479 008 | -31,9% |
| Gasoil | 118 723 | 108 863 | 9,1% |
| Essence | 15 380 | 14 359 | 7,1% |
| - | - | - | - |
| - | - | - | - |

CABOTAGE Exp

| Produits | 2018 | 2017 | % |
|----------|--------|--------|---------|
| Gasoil | 17 639 | 65 307 | -73,0% |
| Fuel Oil | - | - | #DIV/0! |
| Bitume | - | - | #DIV/0! |
| Jet | - | - | - |
| - | - | - | - |

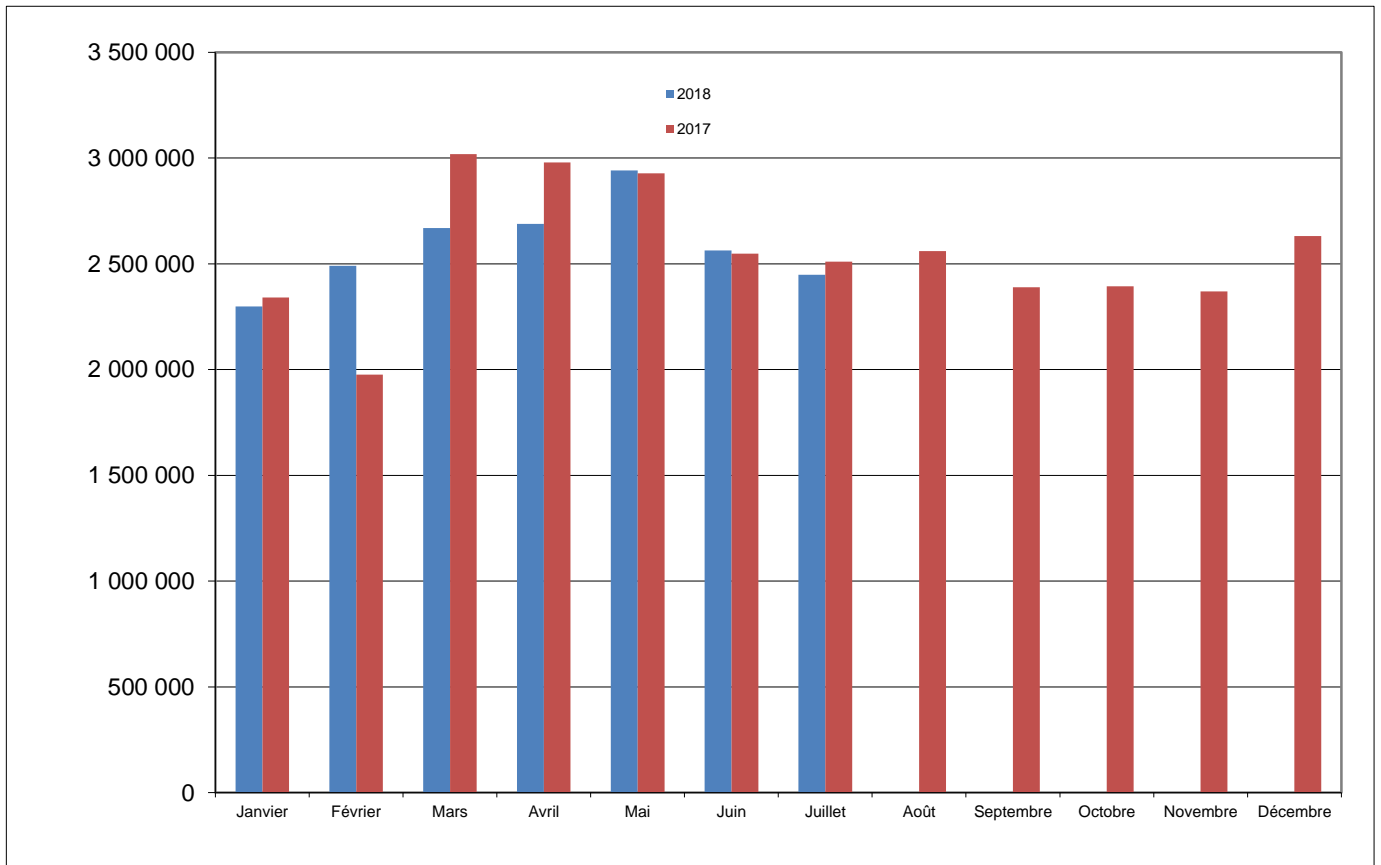
PORT DE CASABLANCA

| TRAFIC GLOBAL Cumul JUILLET 2018 | -2,2% |
|-------------------------------------|---|
| 18 097 946 | |
| Cumul JUILLET 2017 18 502 554 | |

| IMPORTATIONS Cumul JUILLET 2018 | 6,2% |
|------------------------------------|--|
| 10 328 138 | |
| Cumul JUILLET 2017 9 726 569 | |

| CABOTAGE Cumul JUILLET 2018 | -9,5% |
|--------------------------------|---|
| 767 614 | |
| Cumul JUILLET 2017 848 459 | |

| EXPORTATIONS Cumul JUILLET 2018 | -11,7% |
|------------------------------------|--|
| 7 002 194 | |
| Cumul JUILLET 2017 7 927 526 | |



IMPORT

| Produits | 2018 | 2017 | % |
|---------------------|-----------|-----------|---------------|
| TC-Tonnage | 3 787 866 | 3 198 904 | 18,4% |
| Céréales | 2 772 843 | 2 629 520 | 5,5% |
| Aliments de bétails | 885 725 | 952 065 | -7,0% |
| Sucre | 593 542 | 689 330 | -13,9% |
| Charbon | 710 670 | 522 184 | 36,1% |
| Huiles | 300 510 | 303 788 | -1,1% |

EXPORT

| Produits | 2018 | 2017 | % |
|--------------|-----------|-----------|---------------|
| Phosphate | 4 673 253 | 5 364 290 | -12,9% |
| TC-Tonnage | 1 527 558 | 1 791 895 | -14,8% |
| Clinker | 294 484 | 331 514 | -11,2% |
| Sel | 261 428 | 204 183 | 28,0% |
| Bobines tôle | 18 373 | 47 410 | -61,2% |
| Barytine | 6 113 | 34 310 | -82,2% |

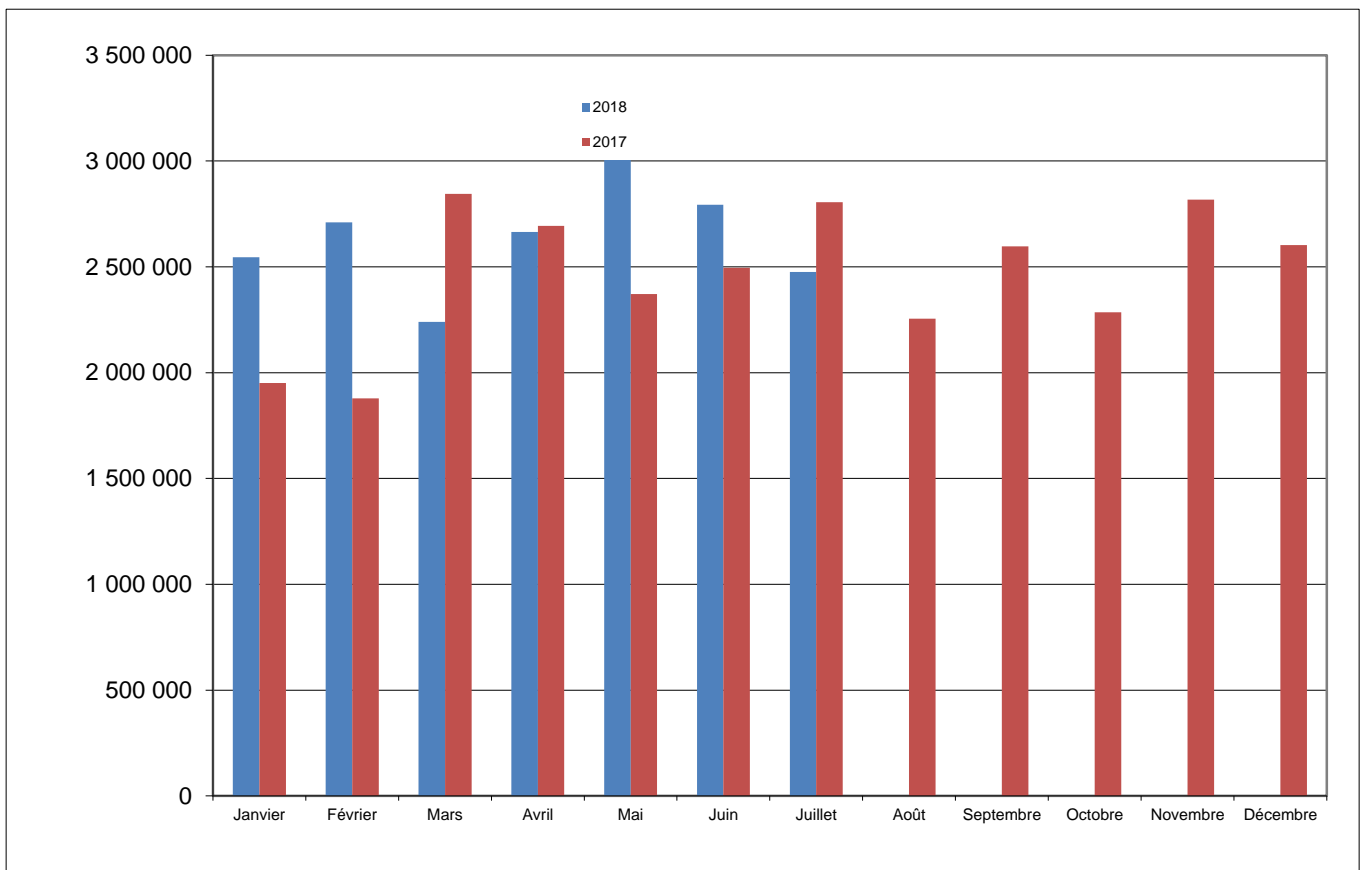
PORT DE JORF LASFAR

| | |
|--|-----------------|
| TRAFIC GLOBAL Cumul JUILLET 2018 | 9,3% |
| 18 628 790 | |
| Cumul JUILLET 2017 17 040 736 | |

| | |
|---|-----------------|
| IMPORTATIONS Cumul JUILLET 2018 | 5,8% |
| 11 942 723 | |
| Cumul JUILLET 2017 11 283 160 | |

| | |
|---------------------------------------|------------------|
| CABOTAGE Cumul JUILLET 2018 | -1,2% |
| 187 998 | |
| Cumul JUILLET 2017 190 193 | |

| | |
|---|------------------|
| EXPORTATIONS Cumul JUILLET 2018 | 16,7% |
| 6 498 069 | |
| Cumul JUILLET 2017 5 567 383 | |



IMPORT

| Produits | 2018 | 2017 | % |
|------------------|-----------|-----------|--------------|
| Charbon et Coke | 4 063 512 | 3 759 960 | 8,1% |
| Soufre | 2 418 781 | 2 148 036 | 12,6% |
| Gasoil | 885 244 | 981 432 | -9,8% |
| Acide sulfurique | 1 012 255 | 815 439 | 24,1% |
| Ammoniac | 901 921 | 929 658 | -3,0% |
| Céréales | 798 132 | 777 379 | 2,7% |

EXPORT

| Produits | 2018 | 2017 | % |
|--------------------|-----------|-----------|----------------|
| Engrais | 4 681 066 | 4 243 568 | 10,3% |
| Acide phosphorique | 934 649 | 994 965 | -6,1% |
| Clinker | 208 474 | 216 164 | -3,6% |
| Essence | - | - | #DIV/0! |
| Engrais en Sacs | 2 433 | 3 532 | -31,1% |
| - | - | - | - |

CABOTAGE Imp

| Produits | 2018 | 2017 | % |
|----------|------|------|---|
| Gasoil | - | - | - |
| | | | - |
| | | | - |
| | | | - |
| | | | - |

CABOTAGE Exp

| Produits | 2018 | 2017 | % |
|----------|---------|---------|---------------|
| Gasoil | 174 946 | 162 951 | 7,4% |
| Essence | 5 673 | 27 242 | -79,2% |
| Propane | - | - | - |
| | | | - |
| | | | - |

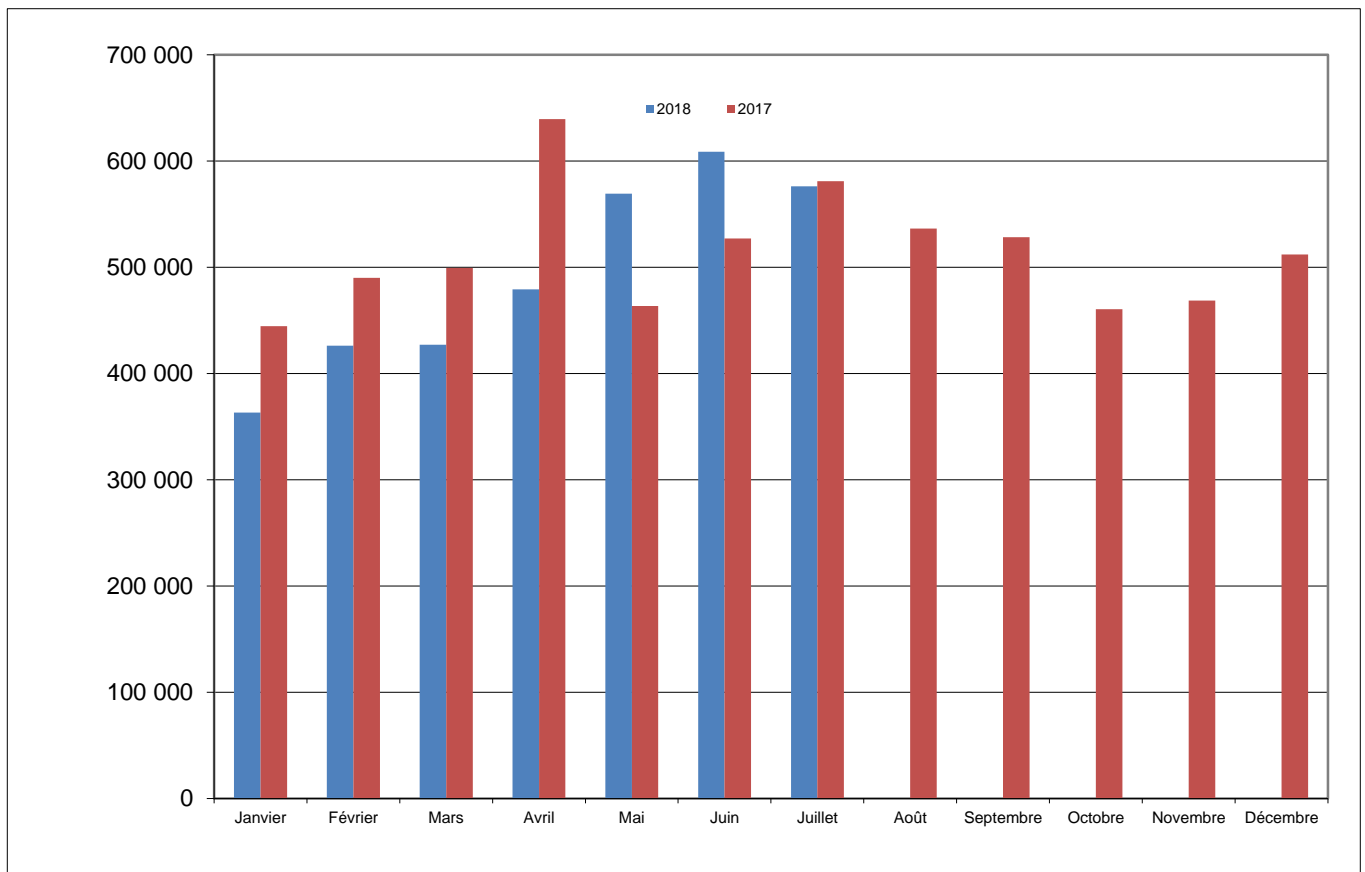
PORT DE SAFI

| TRAFIC GLOBAL Cumul JUILLET 2018 | -4,7% |
|-------------------------------------|------------------|
| 3 474 738 | |
| Cumul JUILLET 2017 3 646 071 | |

| IMPORTATIONS Cumul JUILLET 2018 | -0,6% |
|------------------------------------|------------------|
| 1 167 602 | |
| Cumul JUILLET 2017 1 174 099 | |

| CABOTAGE Cumul JUILLET 2018 | -45,1% |
|--------------------------------|-------------------|
| 55 044 | |
| Cumul JUILLET 2017 100 192 | |

| EXPORTATIONS Cumul JUILLET 2018 | -5,0% |
|------------------------------------|------------------|
| 2 252 092 | |
| Cumul JUILLET 2017 2 371 780 | |



IMPORT

| Produits | 2018 | 2017 | % |
|-----------------|---------|---------|--------|
| Soufre | 859 593 | 880 464 | -2,4% |
| Céréales | 176 624 | 196 566 | -10,1% |
| Coke de pétrole | 92 863 | 71 191 | 30,4% |
| Acide caustique | 5 999 | 11 975 | -49,9% |
| Engrais | - | - | - |

EXPORT

| Produits | 2018 | 2017 | % |
|--------------------|-----------|-----------|--------|
| Acide phosphorique | 1 125 917 | 1 262 475 | -10,8% |
| Engrais | 398 434 | 493 223 | -19,2% |
| Phosphate | 271 346 | 262 188 | 3,5% |
| Barytine | 145 177 | 128 816 | 12,7% |
| Engrais en Sacs | 22 322 | 40 775 | -45,3% |
| Gypse | 228 559 | 102 584 | 122,8% |

CABOTAGE Imp

| Produits | 2018 | 2017 | % |
|----------|------|------|---|
| | | | - |
| | | | - |
| | | | - |
| | | | - |
| | | | - |

CABOTAGE Exp

| Produits | 2018 | 2017 | % |
|----------|--------|---------|--------|
| Clinker | 50 994 | 100 192 | -49,1% |
| Gypse | 4 050 | - | - |
| | | | - |
| | | | - |
| | | | - |

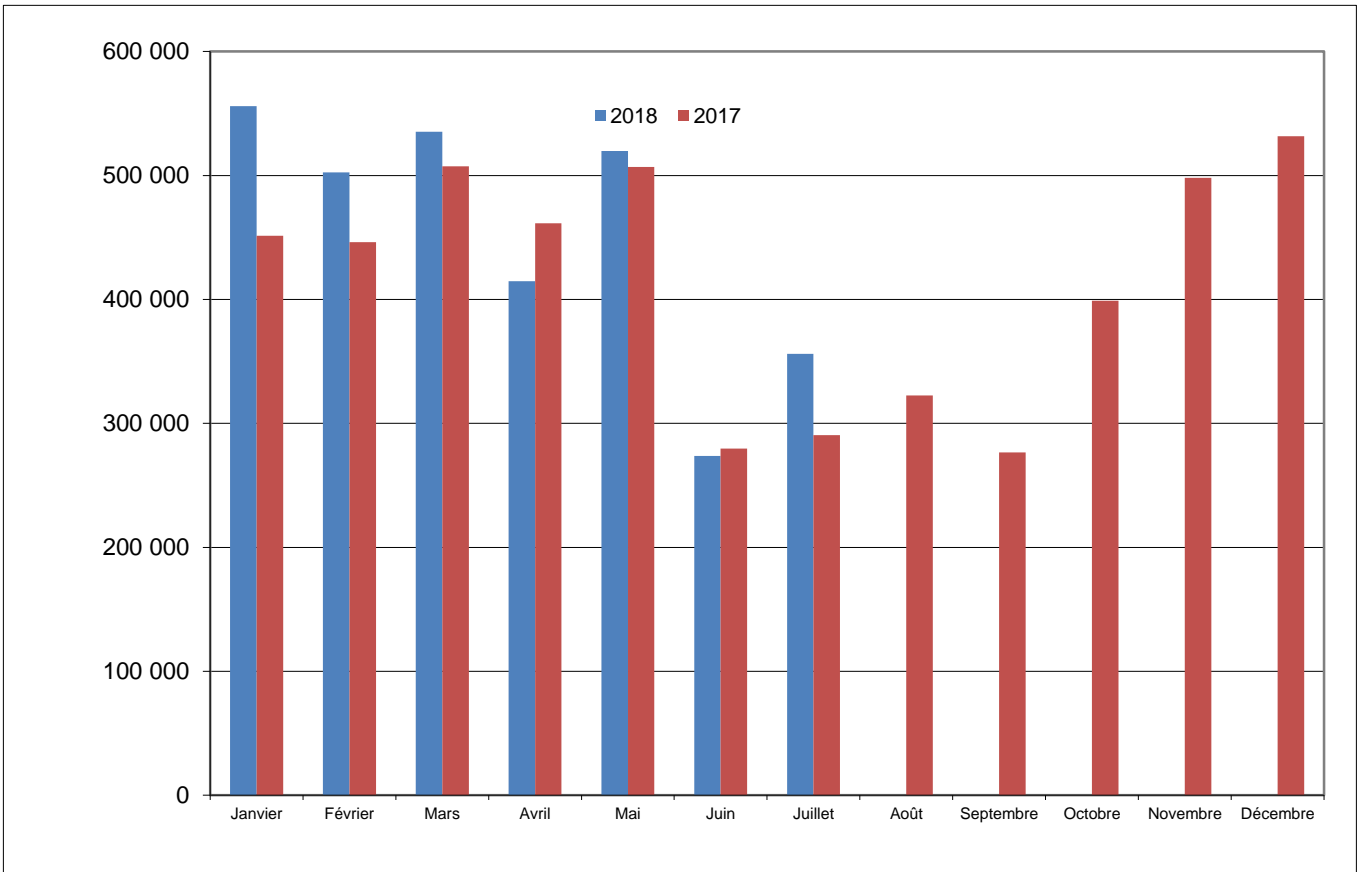
PORT D'AGADIR

| | |
|--|-------------|
| TRAFIC GLOBAL Cumul JUILLET 2018 | 7,7% |
| 3 171 301 | |
| Cumul JUILLET 2017 2 943 280 | |

| | |
|---|--------------|
| IMPORTATIONS Cumul JUILLET 2018 | 10,7% |
| 1 750 200 | |
| Cumul JUILLET 2017 1 581 372 | |

| | |
|---------------------------------------|--------------|
| CABOTAGE Cumul JUILLET 2018 | 10,3% |
| 154 243 | |
| Cumul JUILLET 2017 139 863 | |

| | |
|---|-------------|
| EXPORTATIONS Cumul JUILLET 2018 | 3,7% |
| 1 266 858 | |
| Cumul JUILLET 2017 1 222 045 | |



IMPORT

| Produits | 2018 | 2017 | % |
|---------------------|---------|---------|-------|
| TC-Tonnage | 405 325 | 415 211 | -2,4% |
| Céréales | 431 340 | 391 854 | 10,1% |
| Gasoiil | 220 930 | 152 318 | 45,0% |
| Charbon et Coke | 105 128 | 113 447 | -7,3% |
| Aliments de bétails | 163 484 | 94 690 | 72,7% |
| Butane | 124 529 | 129 398 | -3,8% |

EXPORT

| Produits | 2018 | 2017 | % |
|--------------------|---------|---------|--------|
| TC-Tonnage | 718 687 | 724 846 | -0,8% |
| Clinker | 362 266 | 402 306 | -10,0% |
| Agrumes & primeurs | 45 677 | 30 809 | 48,3% |
| Cuivre | 58 672 | 34 308 | 71,0% |
| | | | |
| | | | |

CABOTAGE Imp

| Produits | 2018 | 2017 | % |
|----------|--------|---------|--------|
| Gasoiil | 98 170 | 124 125 | -20,9% |
| Essence | 2 878 | 12 188 | -76,4% |
| Kerosene | | | - |
| | | | - |
| | | | - |

CABOTAGE Exp

| Produits | 2018 | 2017 | % |
|----------|--------|-------|---------|
| Clinker | 53 195 | 3 550 | 1398,5% |
| | | | - |
| | | | - |
| | | | - |
| | | | - |

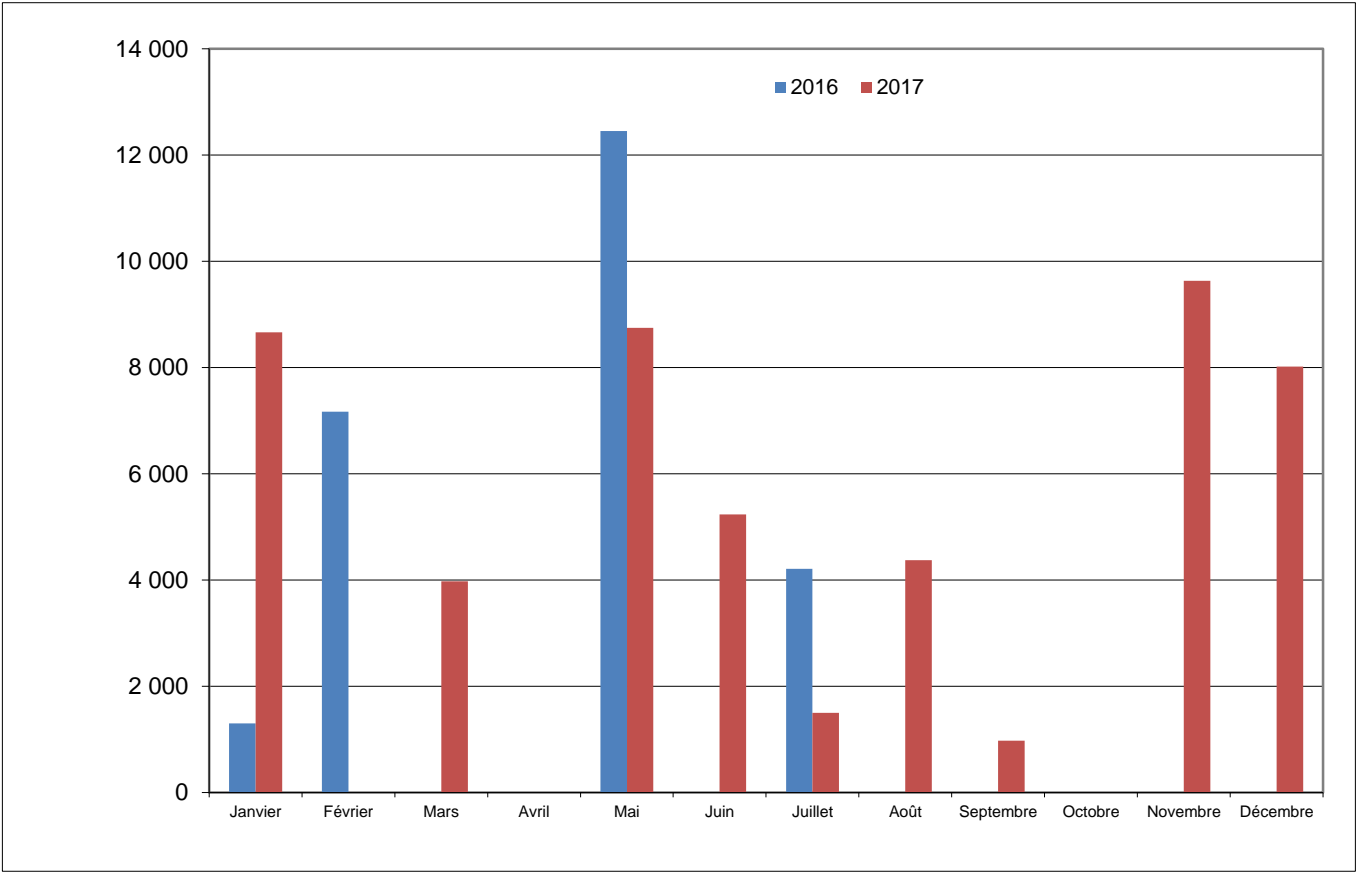
PORT DE TAN TAN

| TRAFIC GLOBAL Cumul JUILLET 2018 | -10,6% |
|-------------------------------------|--|
| 25 138 | |
| Cumul JUILLET 2017 28 127 | |

| IMPORTATIONS Cumul JUILLET 2018 | -44,3% |
|------------------------------------|--|
| 12 926 | |
| Cumul JUILLET 2017 23 227 | |

| CABOTAGE Cumul JUILLET 2018 | #DIV/0! # #DIV/0! |
|--------------------------------|---|
| 5 707 | |
| Cumul JUILLET 2017 0 | |

| EXPORTATIONS Cumul JUILLET 2018 | 32,8% |
|------------------------------------|---|
| 6 505 | |
| Cumul JUILLET 2017 4 900 | |



IMPORT

| Produits | 2018 | 2017 | % |
|----------|--------|--------|--------|
| Gasoil | 11 397 | 22 041 | -48,3% |
| Essence | 1 529 | 1 186 | 28,9% |
| - | - | - | - |
| - | - | - | - |
| - | - | - | - |
| - | - | - | - |

EXPORT

| Produits | 2018 | 2017 | % |
|-------------------|-------|-------|-------|
| Farine de poisson | 6 505 | 4 000 | 62,6% |
| Huile de poisson | - | 900 | |
| - | - | - | - |
| - | - | - | - |
| - | - | - | - |
| - | - | - | - |

CABOTAGE Imp

| Produits | 2018 | 2017 | % |
|----------|-------|------|---|
| Gasoil | 5 707 | - | |
| Essence | - | - | |
| - | | | |
| - | | | |
| - | | | |

CABOTAGE Exp

| Produits | 2018 | 2017 | % |
|----------|------|------|---|
| - | | | - |
| - | | | - |
| - | | | - |
| - | | | - |

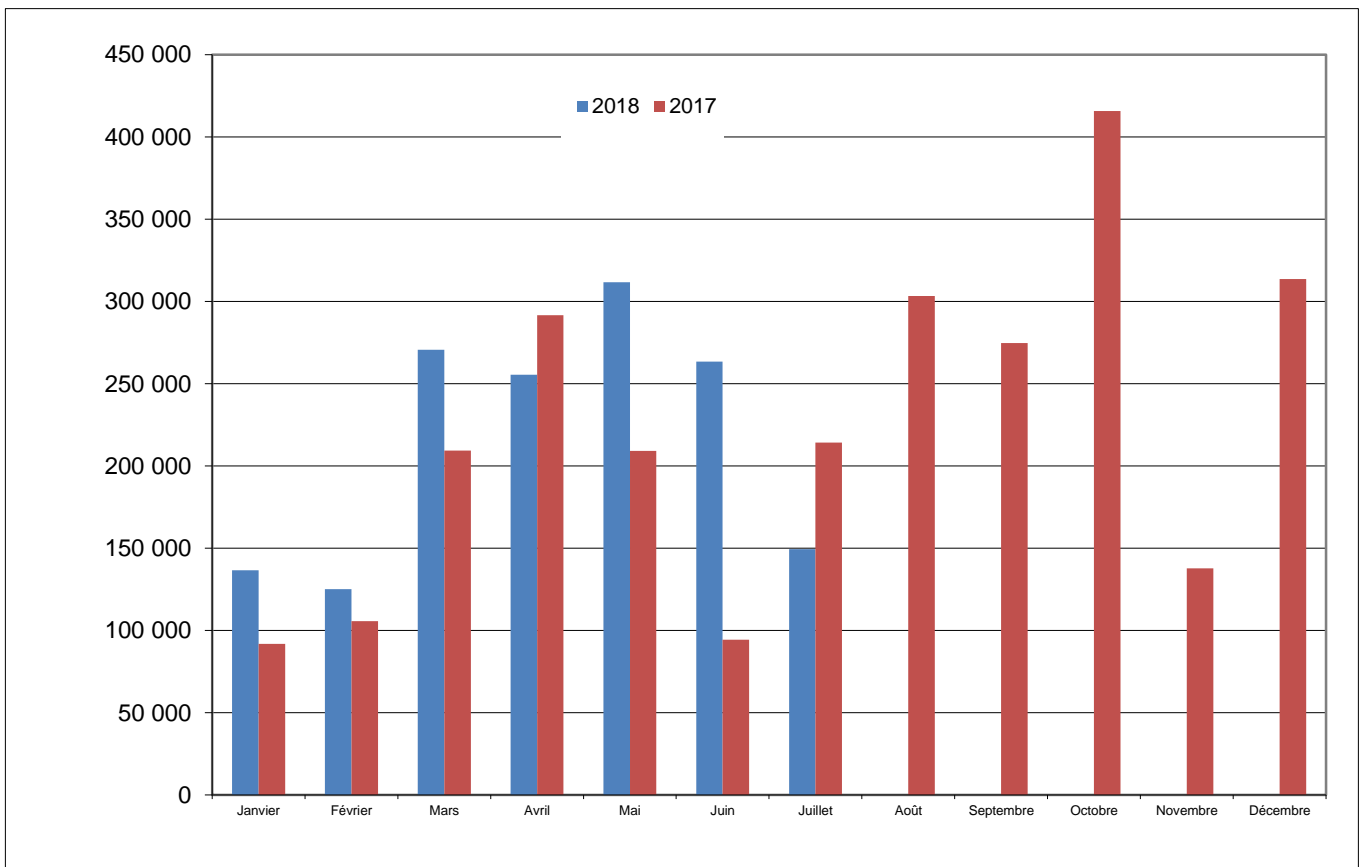
PORT DE LAAYOUNE

| | |
|--|--------------|
| TRAFIC GLOBAL Cumul JUILLET 2018 | 24,3% |
| 1 512 095 | |
| Cumul JUILLET 2017 1 216 101 | |

| | |
|---|--|
| IMPORTATIONS Cumul JUILLET 2018 | |
| 268 286 | |
| Cumul JUILLET 2017 282 188 | |

| | |
|---------------------------------------|--------------|
| CABOTAGE Cumul JUILLET 2018 | 31,5% |
| 151 850 | |
| Cumul JUILLET 2017 115 440 | |

| | |
|---|--------------|
| EXPORTATIONS Cumul JUILLET 2018 | 33,4% |
| 1 091 959 | |
| Cumul JUILLET 2017 818 473 | |



IMPORT

| Produits | 2018 | 2017 | % |
|----------|---------|---------|---------------|
| Butane | 18 775 | 16 161 | 16,2% |
| Essence | 15 761 | 16 361 | -3,7% |
| Bitume | 9 067 | 10 885 | -16,7% |
| Fuel Oil | 64 194 | 81 061 | -20,8% |
| Gasoil | 141 077 | 149 066 | -5,4% |
| Jet | 2 803 | 5 442 | -48,5% |

EXPORT

| Produits | 2018 | 2017 | % |
|---------------------------|---------|---------|----------------|
| Phosphate | 924 665 | 587 865 | 57,3% |
| Sable | 138 210 | 129 150 | 7,0% |
| Sel | - | 60 532 | -100,0% |
| Farine de poisson | 29 084 | 34 451 | -15,6% |
| Farine de poisson en sacs | - | 5 547 | |
| Huile de poisson | - | 725 | |

CABOTAGE Imp

| Produits | 2018 | 2017 | % |
|----------|---------|--------|----------------|
| Clinker | 129 993 | 91 005 | 42,8% |
| Gasoil | 10 357 | 11 690 | -11,4% |
| Essence | - | 301 | -100,0% |
| Gypse | 11 500 | 8 950 | 28,5% |
| | | | - |

CABOTAGE Exp

| Produits | 2018 | 2017 | % |
|----------|------|------|---|
| | | | - |
| | | | - |
| | | | - |
| | | | - |
| | | | - |

