

| Unité | Port | Conditionnement | Sous_Catégorie | Sens | 2015 | 2016 |
|-------|----------|-----------------|----------------|-----------------|--------|--------|
| Tonne | Laayoune | Vrac Solides | Autres | Cabotage-Import | 202650 | 167749 |
| Tonne | Laayoune | Vrac Solides | Minerais | Cabotage-Import | 19900 | 20250 |
| Tonne | Laayoune | Vrac Liquides | Hydrocarbures | Cabotage-Export | 10389 | 9002 |
| Tonne | Laayoune | Vrac Liquides | Hydrocarbures | Cabotage-Import | 119268 | 32785 |
| | | | | | 352207 | 229786 |



Activité Portuaire

Année 2016

SOMMAIRE

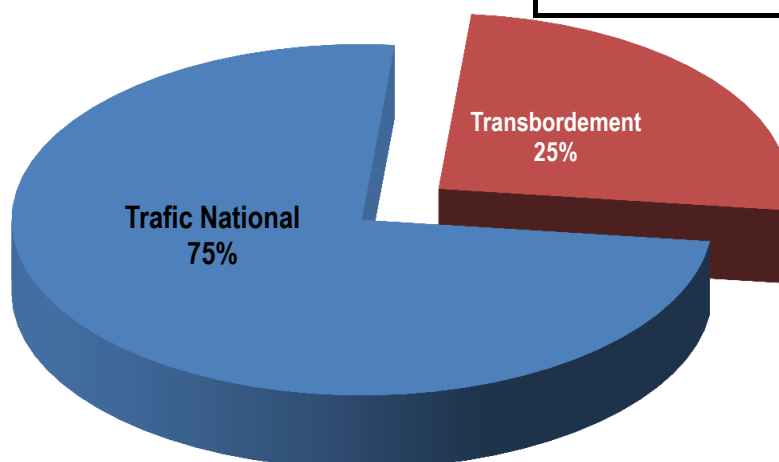
| | |
|---|-----------|
| Synthèse | 1 |
| Activité Portaire Globale | 3 |
| Activité des ports gérés par l'ANP | 5 |
| Trafic par port | 8 |
| Trafic par mode de conditionnement | 12 |
| Trafics Spécifiques | 22 |
| Principaux trafics par port | 37 |

ACTIVITE PORTUAIRE GLOBALE ⁽¹⁾

| | |
|--------------------------------|------|
| TRAFIC GLOBAL(1) Année 2016 | 8,6% |
| 121 062 825 | |
| Année 2015 111 487 557 | |

| | |
|----------------------------------|------|
| TRAFIC NATIONAL(2) Année 2016 | 9,7% |
| 90 257 412 | |
| Année 2015 82 302 617 | |

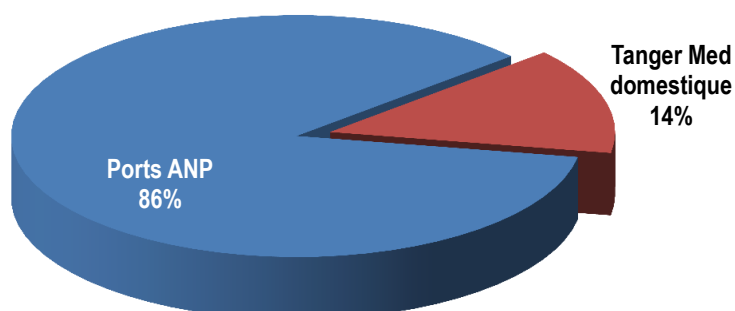
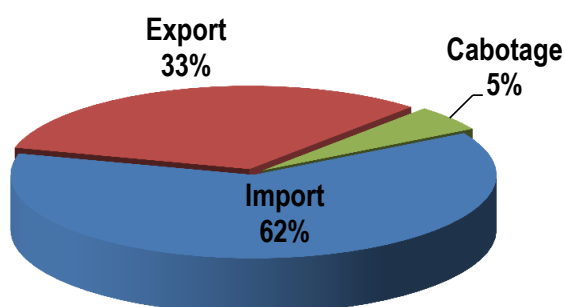
| | |
|------------------------------|------|
| TRANSBORDEMENT Année 2016 | 5,6% |
| 30 805 413 | |
| Année 2015 29 184 940 | |



ACTIVITE PORTUAIRE NATIONALE ⁽²⁾

| | |
|----------------------------------|------|
| TRAFIC NATIONAL(2) Année 2016 | 9,7% |
| 90 257 412 | |
| Année 2015 82 302 617 | |

| | | | | | |
|----------------------------|-------|---------------------------|-------|----------------------------|------|
| IMPORTATIONS Année 2016 | 12,6% | CABOTAGE(3) Année 2016 | 17,6% | EXPORTATIONS Année 2016 | 3,5% |
| 56 382 357 | | 4 566 402 | | 29 308 653 | |
| Année 2015 50 091 584 | | Année 2015 3 882 833 | | Année 2015 28 328 200 | |




(1) Trafic global y compris le transbordement


(2) Trafic domestique y compris le trafic import-Export de Tanger Med


(3) Non compris le cabotage des conteneurs manipulé au port de Tanger Med (considérée comme transbordement)


ACTIVITE PORTUAIRE GLOBALE


| | |
|-----------------------------------|---|
| IMPORTATIONS Année 2016 | 12,6% |
| 56 382 357 |  |
| Année 2015 50 091 584 | |

| | |
|------------------------------------|---|
| TRAFIC GLOBAL Année 2016 | 8,6% |
| 121 062 825 |  |
| Année 2015 111 487 557 | |

| | |
|-----------------------------------|---|
| EXPORTATIONS Année 2016 | 3,5% |
| 29 308 653 |  |
| Année 2015 28 328 200 | |

| | |
|-----------------------------------|---|
| CABOTAGE IMP Année 2016 | 17,4% |
| 2 436 960 |  |
| Année 2015 2 075 845 | |

| | |
|---|---|
| TRANSBORDEMENT (*) Année 2016 | 5,6% |
| 30 805 413 |  |
| Année 2015 29 184 940 | |

| | |
|-----------------------------------|---|
| CABOTAGE EXP Année 2016 | 17,8% |
| 2 129 442 |  |
| Année 2015 1 806 988 | |

EVOLUTION DES PRINCIPAUX TRAFICS

A/TRAFIC NATIONAL

| NATURE DES TRAFICS | CABOTAGE IMP | | CABOTAGE EXP | | IMPORT | | EXPORT | | TOTAL | |
|-------------------------------|------------------|----------------|------------------|---------------|-------------------|--------------|-------------------|---------------|-------------------|--------------|
| | 2016 | %/ 2015 | 2016 | %/ 2015 | 2016 | %/ 2015 | 2016 | %/ 2015 | 2016 | %/ 2015 |
| Vracs Solides dont: | 187 999 | -15,5% | 90 560 | -45,2% | 26 221 463 | 18,3% | 17 897 855 | 7,8% | 44 397 877 | 13,4% |
| - Phosphate | 0 | - | 0 | - | 0 | - | 7 964 880 | -7,1% | 7 964 880 | -7,1% |
| - Céréales | 0 | - | 0 | - | 8 846 333 | 54,3% | 0 | - | 8 846 333 | 54,3% |
| - Soufre | 0 | - | 0 | - | 4 986 795 | 11,0% | 0 | - | 4 986 795 | 11,0% |
| - Engrais | 0 | - | 0 | - | 604 805 | -2,0% | 6 338 669 | 54,3% | 6 943 474 | 46,9% |
| - Charbon & Coke | 0 | - | 0 | - | 7 929 211 | 0,6% | 0 | - | 7 929 211 | 0,6% |
| - Clinker | 167 749 | -17,2% | 82 435 | -47,7% | 0 | -100,0% | 1 599 195 | -7,2% | 1 849 379 | -12,2% |
| Vracs liquides dont: | 1 379 747 | 38,3% | 1 531 102 | 49,5% | 16 011 692 | 4,9% | 3 500 637 | -19,1% | 22 423 178 | 3,8% |
| - Hydrocarbures | 1 379 747 | 38,3% | 1 531 102 | 49,5% | 12 800 583 | 0,7% | 0 | -100,0% | 15 711 432 | 4,0% |
| - Acide phosphorique | 0 | - | 0 | - | 0 | - | 3 428 159 | -12,1% | 3 428 159 | -12,1% |
| - Ammoniac | 0 | - | 0 | - | 1 041 052 | 26,2% | 0 | - | 1 041 052 | 26,2% |
| - Huiles végétales | 0 | - | 0 | - | 586 638 | 11,0% | 1 650 | -52,3% | 588 288 | 10,6% |
| Trafic unitarisé dont: | 865 413 | 1,2% | 487 612 | -21,0% | 10 405 854 | 14,3% | 7 388 049 | 10,6% | 19 146 928 | 11,0% |
| - Conteneurs En EVP | 76 429 | -6,3% | 80 863 | -15,4% | 572 190 | 15,1% | 551 271 | 16,9% | 1 280 752 | 11,8% |
| ** En Tonne | 865 413 | 1,2% | 487 612 | -21,0% | 6 837 291 | 16,2% | 3 902 743 | 16,7% | 12 093 059 | 13,0% |
| - RORO dont | 0 | - | 0 | - | 3 568 563 | 10,7% | 3 485 306 | 4,5% | 7 053 869 | 7,6% |
| *TR En nombre | 0 | - | 0 | - | 134 715 | 10,4% | 138 140 | 11,9% | 272 855 | 11,1% |
| En Tonne | 0 | - | 0 | - | 3 287 004 | 9,8% | 3 143 733 | 3,6% | 6 430 737 | 6,7% |
| Divers | 3 801 | 1004,9% | 20 168 | - | 3 743 348 | 5,2% | 522 112 | -28,4% | 4 289 429 | 0,1% |
| - Bois & dérivés | 0 | - | 0 | - | 848 415 | -0,6% | 0 | - | 848 415 | -0,6% |
| - Produits sidérurgiques | 0 | - | 0 | - | 2 090 099 | 11,8% | 89 823 | 191,4% | 2 179 922 | 14,7% |
| - Agrumes et primeurs | 0 | - | 0 | - | 0 | - | 89 841 | -18,8% | 89 841 | -18,8% |

** Cabotage port Casablanca

B/TRAFIC DE TRANSBORDEMENT

| NATURE DES TRAFICS | DECHARGEMENT | | CHARGEMENT | | TOTAL | |
|-----------------------------|--------------|---------|------------|---------|------------|---------|
| | 2016 | %/ 2015 | 2016 | %/ 2015 | 2016 | %/ 2015 |
| - Hydrocarbures en tonne | NC | - | NC | - | 445 739 | 358,6% |
| - Véhicules neufs en tonne | NC | - | NC | - | 115 180 | 44,2% |
| - Véhicules neufs en nombre | | | | | 72 807 | 32,3% |
| - Conteneurs en tonne | 15 296 566 | 3,6% | 14 947 928 | 5,0% | 30 244 494 | 4,3% |
| - Conteneurs en EVP | 1 404 446 | -2,5% | 1 427 862 | 2,1% | 2 832 308 | -0,2% |

(*)+ Tanger-Med

ACTIVITE DES PORTS GERES PAR L'ANP

| | |
|--|-------|
| IMPORTATIONS Cumul Décembre 2016 | 11,3% |
| 48 260 088 | |
| Cumul Décembre 2015 43 359 355 | |

| | |
|--|------|
| EXPORTATIONS Cumul Décembre 2016 | 3,1% |
| 25 468 709 | |
| Cumul Décembre 2015 24 691 253 | |

| | |
|---|------|
| TRAFIC GLOBAL Cumul Décembre 2016 | 8,3% |
| 77 403 721 | |
| Cumul Décembre 2015 71 504 533 | |

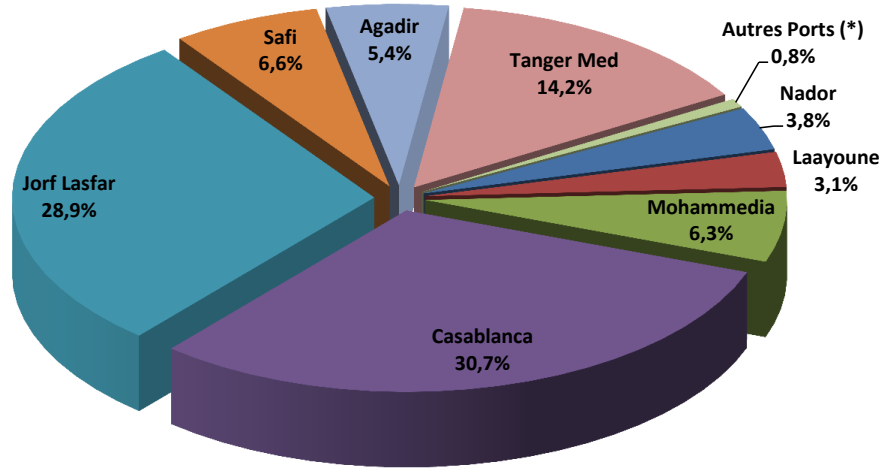
| | |
|--|-------|
| CABOTAGE IMP Cumul Décembre 2016 | 17,4% |
| 2 436 960 | |
| Cumul Décembre 2015 2 075 845 | |

| | |
|--|--------|
| CABOTAGE EXP Cumul Décembre 2016 | |
| 1 237 964 | |
| Cumul Décembre 2015 1 378 080 | -10,2% |

EVOLUTION DES PRINCIPAUX TRAFICS

| NATURE DES TRAFICS | CABOTAGE IMP | | CABOTAGE EXP | | IMPORT | | EXPORT | | TOTAL | |
|-------------------------------|------------------|----------------|----------------|---------------|-------------------|--------------|-------------------|---------------|-------------------|--------------|
| | 2016 | %/ 2015 | 2016 | %/ 2015 | 2016 | %/ 2015 | 2016 | %/ 2015 | 2016 | %/ 2015 |
| Vracs Solides dont: | 187 999 | -15,5% | 90 560 | -45,2% | 25 976 724 | 17,4% | 17 850 205 | 6,7% | 44 105 488 | 12,4% |
| - Phosphate | 0 | - | 0 | - | 0 | - | 7 964 880 | -7,1% | 7 964 880 | -7,1% |
| - Céréales | 0 | - | 0 | - | 8 617 614 | 56,7% | 0 | - | 8 617 614 | 56,7% |
| - Soufre | 0 | - | 0 | - | 4 986 795 | 11,0% | 0 | - | 4 986 795 | 11,0% |
| - Engrais | 0 | - | 0 | - | 604 805 | -0,4% | 6 338 669 | 54,3% | 6 943 474 | 47,2% |
| - Charbon & Coke | 0 | - | 0 | - | 7 929 211 | 0,6% | 0 | - | 7 929 211 | 0,6% |
| - Clinker | 167 749 | -17,2% | 82 435 | -47,7% | 0 | -100,0% | 1 599 195 | -7,2% | 1 849 379 | -12,2% |
| Vracs liquides dont: | 1 379 747 | 38,3% | 639 624 | 7,4% | 12 327 507 | -1,7% | 3 500 637 | -19,1% | 17 847 515 | -3,3% |
| - Hydrocarbures | 1 379 747 | 38,3% | 639 624 | 7,4% | 9 116 398 | -8,8% | 0 | -100,0% | 11 135 769 | -7,0% |
| - Acide phosphorique | 0 | - | 0 | - | 0 | - | 3 428 159 | -12,1% | 3 428 159 | -12,1% |
| - Ammoniac | 0 | - | 0 | - | 1 041 052 | 26,2% | 0 | - | 1 041 052 | 26,2% |
| - Huiles végétales | 0 | - | 0 | - | 586 638 | 11,0% | 1 650 | -52,3% | 588 288 | 10,6% |
| Trafic unitarisé dont: | 865 413 | 1,2% | 487 612 | -21,0% | 6 402 926 | 15,3% | 3 599 270 | 17,2% | 11 355 221 | -0,9% |
| - Conteneurs En EVP | 74 830 | -8,3% | 79 643 | -16,7% | 504 614 | 16,5% | 486 871 | 18,0% | 1 145 957 | 12,0% |
| En Tonne | 865 413 | 1,2% | 487 612 | -21,0% | 6 016 254 | 15,3% | 3 480 228 | 17,2% | 10 849 507 | 12,3% |
| - RORO dont | 0 | - | 0 | - | 386 672 | 14,9% | 119 042 | 15,7% | 505 714 | 15,0% |
| *TIR En tonne | 0 | - | 0 | - | 152 971 | 9,4% | 83 536 | 29,5% | 236 507 | 15,7% |
| En Nombre | 0 | - | 0 | - | 5 832 | 6,9% | 3 790 | 29,0% | 9 622 | 14,6% |
| Divers | 3 801 | 1004,9% | 20 168 | - | 3 552 931 | 6,0% | 518 597 | -28,9% | 4 095 497 | 0,4% |
| - Bois & dérivés | 0 | - | 0 | - | 610 016 | -1,5% | 0 | - | 610 016 | -1,5% |
| - Produits sidérurgiques | 0 | - | 0 | - | 1 655 545 | 40,1% | 56 361 | 124,1% | 1 711 906 | 41,8% |
| - Agrumes et primeurs | 0 | - | 0 | - | 0 | - | 25 275 | -31,1% | 25 275 | -31,1% |

PART DE CHAQUE PORT DANS LE TRAFIC GLOBAL (Hors Transbordement)



(*) Ports de Tan Tan & Dakhla

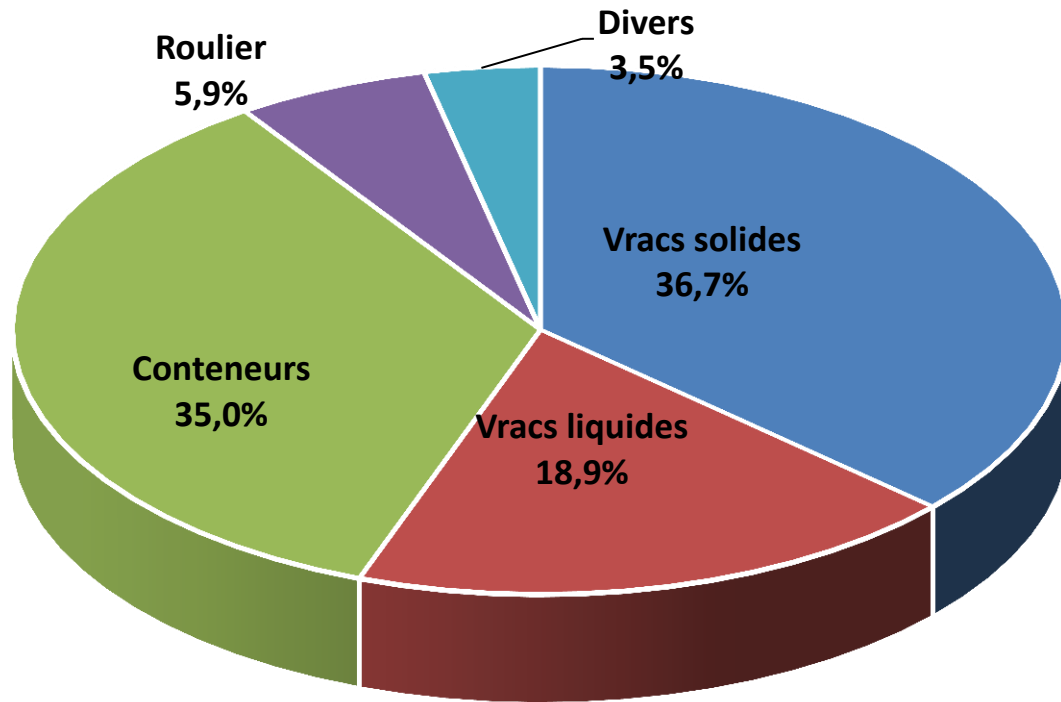
A/TRAFIC DOMESTIQUE

| | Cabotage Imp | | Cabotage Exp | | IMPORT | | EXPORT | | TOTAL | |
|------------------------|------------------|--------------|------------------|---------------|-------------------|--------------|-------------------|-------------|-------------------|-------------|
| | 2016 | %/ 2015 | 2016 | %/ 2015 | 2016 | %/ 2015 | 2016 | %/ 2015 | 2016 | %/ 2015 |
| NADOR | 170 431 | 43,1% | 0 | - | 2 294 995 | 46,3% | 1 003 947 | -20,7% | 3 469 373 | 17,5% |
| TANGER VILLE | 0 | - | 0 | - | 5 038 | -7,4% | 0 | - | 5 038 | -7,4% |
| MOHAMMEDIA | 861 180 | 206,1% | 192 158 | -55,7% | 4 630 508 | -31,2% | 37 624 | -92,0% | 5 721 470 | -27,7% |
| CASABLANCA | 865 413 | 1,2% | 487 612 | -21,0% | 17 074 285 | 18,8% | 9 287 986 | -2,0% | 27 715 296 | 9,5% |
| JORF-LASFAR | 0 | -100,0% | 438 464 | 188,9% | 18 065 128 | 12,6% | 7 587 454 | 16,9% | 26 091 046 | 15,0% |
| SAFI | 0 | - | 55 715 | -2,1% | 2 224 841 | 16,9% | 3 688 622 | -1,1% | 5 969 178 | 4,9% |
| AGADIR | 295 927 | -25,7% | 34 845 | -67,9% | 2 875 789 | 47,9% | 1 711 764 | 10,3% | 4 918 325 | 22,9% |
| TAN-TAN | 3 138 | -90,8% | 0 | - | 33 307 | 597,8% | 4 311 | -54,7% | 40 756 | -15,7% |
| LAAYOUNE | 220 784 | -35,4% | 9 002 | -13,4% | 442 838 | 40,9% | 2 147 001 | 26,2% | 2 819 625 | 19,1% |
| DAKHLA | 20 087 | -50,7% | 20 168 | - | 613 359 | 26,5% | 0 | - | 653 614 | 24,3% |
| TOTAL PORTS ANP | 2 436 960 | 17,4% | 1 237 964 | -10,2% | 48 260 088 | 11,3% | 25 468 709 | 3,1% | 77 403 721 | 8,3% |
| TANGER MED | NC | - | 891 478 | 207,8% | 8 122 269 | 20,6% | 3 839 944 | -5,6% | 12 853 691 | 19,0% |
| TOTAL | 2 436 960 | 17,4% | 2 129 442 | 17,8% | 56 382 357 | 12,6% | 29 308 653 | 3,5% | 90 257 412 | 9,7% |

B/TRAFIC DE TRANSBORDEMENT

| | 2016 | %/ 2015 |
|--|------------|---------|
| TANGER MED (Conteneurs, Hydrocarbures & Véhicules neufs) | 30 805 413 | 5,6% |

TRAFIC GLOBAL PAR MODE DE CONDITIONNEMENT



| Trafic des ports gérés par l'ANP | Unité | 2016 | 2 015 | % |
|----------------------------------|-------|------------|------------|-------|
| Vrac solides | T | 44 105 488 | 38 862 793 | 13,5% |
| Vrac liquides | T | 17 847 515 | 18 463 150 | -3,3% |
| Conteneurs | EVP | 1 145 957 | 1 022 927 | 12,0% |
| Conteneurs | T | 10 849 507 | 9 658 384 | 12,3% |
| Roulier | T | 505 714 | 439 582 | 15,0% |
| TIR | Nbre | 9 622 | 8 394 | 14,6% |
| Divers | T | 4 095 497 | 4 080 624 | 0,4% |

| Activité du port de Tanger Med | Unité | 2016 | 2 015 | % |
|--------------------------------|-------|------------|------------|-------|
| Conteneurs | | | | |
| Trafic Domestique | EVP | 131 976 | 122 956 | 7,3% |
| | T | 1 243 552 | 1 040 736 | 19,5% |
| Trafic Transbordement | EVP | 2 832 308 | 2 838 883 | -0,2% |
| | T | 30 244 494 | 29 007 837 | 4,3% |
| TIR | Nbre | 263 233 | 237 131 | 11,0% |
| Roulier | T | 6 663 335 | 6 197 105 | 7,5% |
| Vrac Solides | T | 292 389 | 290 530 | 0,6% |
| Vrac Liquides | T | 5 021 402 | 3 240 965 | 54,9% |
| Divers Conventiennel | T | 193 932 | 205 851 | -5,8% |



Trafic par port

TRAFIC GLOBAL PAR PORT- Hors Transbordement- (EN TONNES)

| | 2016 | 2015 | VARIAT. en % |
|------------------------|-------------------|-------------------|-------------------------|
| NADOR | 3 469 373 | 2 953 488 | 17,5% |
| TANGER VILLE | 5 038 | 5 440 | -7,4% |
| MOHAMMEDIA | 5 721 470 | 7 912 987 | -27,7% |
| CASABLANCA | 27 715 296 | 25 313 179 | 9,5% |
| JORF LASFAR | 26 091 046 | 22 685 323 | 15,0% |
| SAFI | 5 969 178 | 5 689 128 | 4,9% |
| AGADIR | 4 918 325 | 4 002 534 | 22,9% |
| TAN-TAN | 40 756 | 48 329 | -15,7% |
| LAAYOUNE | 2 819 625 | 2 368 375 | 19,1% |
| DAKHLA | 653 614 | 525 750 | 24,3% |
| TOTAL PORTS ANP | 77 403 721 | 71 504 533 | 8,3% |
| TANGER MED | 12 853 691 | 10 798 084 | 19,0% |
| TOTAL | 90 257 412 | 82 302 617 | 9,7% |

TRAFIC GLOBAL IMPORT-EXPORT PAR PORT (EN TONNES)

| | IMPORT | | | EXPORT | | | TOTAL | | |
|------------------------|-------------------|-------------------|--------------|-------------------|-------------------|-------------|-------------------|-------------------|--------------|
| | 2016 | 2015 | Var % | 2016 | 2015 | Var % | 2016 | 2015 | Var % |
| NADOR | 2 294 995 | 1 568 784 | 46,3% | 1 003 947 | 1 265 605 | -20,7% | 3 298 942 | 2 834 389 | 16,4% |
| TANGER VILLE | 5 038 | 5 440 | -7,4% | 0 | 0 | - | 5 038 | 5 440 | -7,4% |
| MOHAMMEDIA | 4 630 508 | 6 729 032 | -31,2% | 37 624 | 469 255 | -92,0% | 4 668 132 | 7 198 287 | -35,1% |
| CASABLANCA | 17 074 285 | 14 367 302 | 18,8% | 9 287 986 | 9 473 565 | -2,0% | 26 362 271 | 23 840 867 | 10,6% |
| JORF LASFAR | 18 065 128 | 16 037 756 | 12,6% | 7 587 454 | 6 490 119 | 16,9% | 25 652 582 | 22 527 875 | 13,9% |
| SAFI | 2 224 841 | 1 902 781 | 16,9% | 3 688 622 | 3 729 435 | -1,1% | 5 913 463 | 5 632 216 | 5,0% |
| AGADIR | 2 875 789 | 1 944 094 | 47,9% | 1 711 764 | 1 551 962 | 10,3% | 4 587 553 | 3 496 056 | 31,2% |
| TAN-TAN | 33 307 | 4 773 | 597,8% | 4 311 | 9 509 | -54,7% | 37 618 | 14 282 | 163,4% |
| LAAYOUNE | 442 838 | 314 365 | 40,9% | 2 147 001 | 1 701 803 | 26,2% | 2 589 839 | 2 016 168 | 28,5% |
| DAKHLA | 613 359 | 485 028 | 26,5% | 0 | 0 | - | 613 359 | 485 028 | 26,5% |
| TOTAL Ports ANP | 48 260 088 | 43 359 355 | 11,3% | 25 468 709 | 24 691 253 | 3,1% | 73 728 797 | 68 050 608 | 8,3% |
| TANGER MED | 8 122 269 | 6 732 229 | 20,6% | 3 839 944 | 3 636 947 | 5,6% | 11 962 213 | 10 369 176 | 15,4% |
| TOTAL | 56 382 357 | 50 091 584 | 12,6% | 29 308 653 | 28 328 200 | 3,5% | 85 691 010 | 78 419 784 | 9,3% |

TRAFIC CABOTAGE PAR PORT (En Tonnes)

| | CABOTAGE-IMPORT | | | CABOTAGE-EXPORT | | | TOTAL | | |
|------------------------|------------------|------------------|--------------|------------------|------------------|---------------|------------------|------------------|---------------|
| | 2016 | 2015 | Var % | 2016 | 2015 | Var % | 2016 | 2015 | Var % |
| NADOR | 170 431 | 119 099 | 43,1% | 0 | 0 | - | 170 431 | 119 099 | 43,1% |
| MOHAMMEDIA | 861 180 | 281 338 | 206,1% | 192 158 | 433 362 | -55,7% | 1 053 338 | 714 700 | 47,4% |
| CASABLANCA | 865 413 | 855 070 | 1,2% | 487 612 | 617 242 | -21,0% | 1 353 025 | 1 472 312 | -8,1% |
| JORF LASFAR | 0 | 5 671 | -100,0% | 438 464 | 151 777 | 188,9% | 438 464 | 157 448 | 178,5% |
| SAFI | 0 | 0 | - | 55 715 | 56 912 | -2,1% | 55 715 | 56 912 | -2,1% |
| AGADIR | 295 927 | 398 080 | -25,7% | 34 845 | 108 398 | -67,9% | 330 772 | 506 478 | -34,7% |
| TAN-TAN | 3 138 | 34 047 | -90,8% | 0 | 0 | - | 3 138 | 34 047 | -90,8% |
| LAAYOUNE | 220 784 | 341 818 | -35,4% | 9 002 | 10 389 | -13,4% | 229 786 | 352 207 | -34,8% |
| DAKHLA | 20 087 | 40 722 | -50,7% | 20 168 | 0 | - | 40 255 | 40 722 | -1,1% |
| TOTAL Ports ANP | 2 436 960 | 2 075 845 | 17,4% | 1 237 964 | 1 378 080 | -10,2% | 3 674 924 | 3 453 925 | 6,4% |
| TANGER MED | NC | NC | - | 891 478 | 428 908 | 107,8% | 891 478 | 428 908 | 107,8% |
| TOTAL | 2 436 960 | 2 075 845 | 17,4% | 2 129 442 | 1 806 988 | 17,8% | 4 566 402 | 3 882 833 | 17,6% |



Trafic par mode de conditionnement

**TRAFIC GLOBAL -Hors Transbordement -
VENTILE PAR MODE DE CONDITIONNEMENT (EN TONNES)**

| NATURE | 2016 | 2015 | Var. en % |
|-------------------------------|-------------------|-------------------|--------------|
| Vrac liquides | | | |
| Hydrocarbures | 15 711 432 | 15 111 323 | 4,0% |
| Acide Phosphorique | 3 428 159 | 3 900 636 | -12,1% |
| Ammoniac | 1 041 052 | 825 148 | 26,2% |
| Huiles végétales | 588 288 | 532 109 | 10,6% |
| Autres vracs liquides | 1 654 247 | 1 237 697 | 33,7% |
| TOTAL 1 | 22 423 178 | 21 606 913 | 3,8% |
| Vrac solides | | | |
| Céréales | 8 846 333 | 5 732 703 | 54,3% |
| Engrais | 6 943 474 | 4 726 341 | 46,9% |
| Phosphates | 7 964 880 | 8 572 031 | -7,1% |
| Charbon & Coke | 7 929 211 | 7 879 298 | 0,6% |
| Soufre | 4 986 795 | 4 494 144 | 11,0% |
| Autres vracs solides | 7 727 184 | 7 748 806 | -0,3% |
| TOTAL 2 | 44 397 877 | 39 153 323 | 13,4% |
| Marchandises générales | | | |
| Conteneurs | 12 093 059 | 10 699 120 | 13,0% |
| Ro-Ro | 7 053 869 | 6 556 786 | 7,6% |
| Divers | 4 289 429 | 4 286 475 | 0,1% |
| TOTAL 3 | 23 436 357 | 21 542 381 | 8,8% |
| Total Général (1+2+3) | 90 257 412 | 82 302 617 | 9,7% |

TRAFIC DES VRAC SOLIDES (EN TONNES)

| | 2016 | 2015 | VARIAT. en % |
|------------------------|-------------------|-------------------|-------------------------|
| NADOR | 2 457 999 | 2 231 464 | 10,2% |
| MOHAMMEDIA | 34 023 | 82 703 | -58,9% |
| CASABLANCA | 15 618 177 | 14 082 155 | 10,9% |
| JORF LASFAR | 18 252 501 | 15 965 675 | 14,3% |
| SAFI | 3 792 639 | 3 499 293 | 8,4% |
| AGADIR | 1 673 751 | 1 146 427 | 46,0% |
| TAN TAN | 0 | 0 | - |
| LAAYOUNE | 2 276 398 | 1 855 076 | 22,7% |
| DAKHLA | 0 | 0 | - |
| TOTAL PORTS ANP | 44 105 488 | 38 862 793 | 13,5% |
| TANGER MED | 292 389 | 290 530 | 0,6% |
| TOTAL | 44 397 877 | 39 153 323 | 13,4% |

TRAFIC DES VRAC SOLIDES : IMPORT-EXPORT

| | IMPORT | | | EXPORT | | | TOTAL | | |
|------------------------|-------------------|-------------------|--------------|-------------------|-------------------|--------------|-------------------|-------------------|--------------|
| | 2016 | 2015 | Var % | 2016 | 2015 | Var % | 2016 | 2015 | Var % |
| NADOR | 1 544 121 | 1 055 947 | 46,2% | 913 878 | 1 175 517 | -22,3% | 2 457 999 | 2 231 464 | 10,2% |
| MOHAMMEDIA | 0 | 0 | - | 34 023 | 82 703 | -58,9% | 34 023 | 82 703 | -58,9% |
| CASABLANCA | 8 791 149 | 6 723 603 | 30,8% | 6 827 028 | 7 358 552 | -7,2% | 15 618 177 | 14 082 155 | 10,9% |
| JORF LASFAR | 12 126 308 | 11 495 604 | 5,5% | 6 126 193 | 4 470 071 | 37,0% | 18 252 501 | 15 965 675 | 14,3% |
| SAFI | 2 180 051 | 1 871 930 | 16,5% | 1 556 873 | 1 570 451 | -0,9% | 3 736 924 | 3 442 381 | 8,6% |
| AGADIR | 1 331 035 | 762 835 | 74,5% | 307 871 | 275 194 | 11,9% | 1 638 906 | 1 038 029 | 57,9% |
| TAN TAN | 0 | 0 | - | 0 | 0 | - | 0 | 0 | - |
| LAAYOUNE | 4 060 | 0 | - | 2 084 339 | 1 632 526 | 27,7% | 2 088 399 | 1 632 526 | 27,9% |
| DAKHLA | 0 | 0 | - | 0 | 0 | - | 0 | 0 | - |
| TOTAL Ports ANP | 25 976 724 | 21 909 919 | 18,6% | 17 850 205 | 16 565 014 | 7,8% | 43 826 929 | 38 474 933 | 13,9% |
| TANGER MED | 244 739 | 259 517 | -5,7% | 47 650 | 31 013 | 53,6% | 292 389 | 290 530 | 0,6% |
| TOTAL | 26 221 463 | 22 169 436 | 18,3% | 17 897 855 | 16 596 027 | 7,8% | 44 119 318 | 38 765 463 | 13,8% |

TRAFIC DES VRAC SOLIDES : Cabotage

| | CABOTAGE-IMPORT | | | CABOTAGE-EXPORT | | | TOTAL | | |
|------------------------|-----------------|----------------|---------------|-----------------|----------------|---------------|----------------|----------------|---------------|
| | 2016 | 2015 | Var % | 2016 | 2015 | Var % | 2016 | 2015 | Var % |
| NADOR | 0 | 0 | - | 0 | 0 | - | 0 | 0 | - |
| MOHAMMEDIA | 0 | 0 | - | 0 | 0 | - | 0 | 0 | - |
| CASABLANCA | 0 | 0 | - | 0 | 0 | - | 0 | 0 | - |
| JORF LASFAR | 0 | 0 | - | 0 | 0 | - | 0 | 0 | - |
| SAFI | 0 | 0 | - | 55 715 | 56 912 | -2,1% | 55 715 | 56 912 | -2,1% |
| AGADIR | 0 | 0 | - | 34 845 | 108 398 | -67,9% | 34 845 | 108 398 | -67,9% |
| TAN TAN | 0 | 0 | - | 0 | 0 | - | 0 | 0 | - |
| LAAYOUNE | 187 999 | 222 550 | -15,5% | 0 | 0 | - | 187 999 | 222 550 | -15,5% |
| DAKHLA | 0 | 0 | - | 0 | 0 | - | 0 | 0 | - |
| TOTAL Ports ANP | 187 999 | 222 550 | -15,5% | 90 560 | 165 310 | -45,2% | 278 559 | 387 860 | -28,2% |
| TANGER MED 2016 | 0 | 0 | - | 0 | 0 | - | 0 | 0 | - |
| TOTAL | 187 999 | 222 550 | -15,5% | 90 560 | 165 310 | -45,2% | 278 559 | 387 860 | -28,2% |

TRAFIC DES MINERAIS HORS PHOSPHATE (EN TONNES)

| | 2016 | 2015 | VARIAT. en % |
|------------------------|-------------------|-------------------|-------------------------|
| NADOR | 1 193 346 | 1 352 634 | -11,8% |
| MOHAMMEDIA | 0 | 0 | - |
| CASABLANCA | 941 208 | 913 003 | 3,1% |
| JORF LASFAR | 9 788 090 | 9 224 965 | 6,1% |
| SAFI | 2 058 878 | 2 177 100 | -5,4% |
| AGADIR | 167 460 | 217 538 | -23,0% |
| TAN-TAN | 0 | 0 | - |
| LAAYOUNE | 24 310 | 19 900 | 22,2% |
| DAKHLA | 0 | 0 | - |
| TOTAL Ports ANP | 14 173 292 | 13 905 140 | 1,9% |
| TANGER MED | 16 020 | 15 272 | 4,9% |
| TOTAL | 14 189 312 | 13 920 412 | 1,9% |

TRAFIC DES MINERAIS HORS PHOSPHATE : IMPORT-EXPORT

| | IMPORT | | | EXPORT | | | TOTAL | | |
|------------------------|-------------------|-------------------|-------------|------------------|------------------|---------------|-------------------|-------------------|-------------|
| | 2016 | 2015 | Var % | 2016 | 2015 | Var % | 2016 | 2015 | Var % |
| NADOR | 669 304 | 719 486 | -7,0% | 524 042 | 633 148 | -17,2% | 1 193 346 | 1 352 634 | -11,8% |
| MOHAMMEDIA | 0 | 0 | - | 0 | 0 | - | 0 | 0 | - |
| CASABLANCA | 795 565 | 709 338 | 12,2% | 145 643 | 203 665 | -28,5% | 941 208 | 913 003 | 3,1% |
| JORF LASFAR | 9 752 727 | 9 224 965 | 5,7% | 35 363 | 0 | - | 9 788 090 | 9 224 965 | 6,1% |
| SAFI | 1 678 786 | 1 696 153 | -1,0% | 371 967 | 473 397 | -21,4% | 2 050 753 | 2 169 550 | -5,5% |
| AGADIR | 108 302 | 86 139 | 25,7% | 59 158 | 131 399 | -55,0% | 167 460 | 217 538 | -23,0% |
| TAN-TAN | 0 | 0 | - | 0 | 0 | - | 0 | 0 | - |
| LAAYOUNE | 4 060 | 0 | - | 0 | 0 | - | 4 060 | 0 | - |
| DAKHLA | 0 | 0 | - | 0 | 0 | - | 0 | 0 | - |
| TOTAL Ports ANP | 13 008 744 | 12 436 081 | 4,6% | 1 136 173 | 1 441 609 | -21,2% | 14 144 917 | 13 877 690 | 1,9% |
| TANGER MED | 16 020 | 15 272 | 4,9% | 0 | 0 | - | 16 020 | 15 272 | 4,9% |
| TOTAL | 13 024 764 | 12 451 353 | 4,6% | 1 136 173 | 1 441 609 | -21,2% | 14 160 937 | 13 892 962 | 1,9% |

TRAFIC DES CEREALES (EN TONNES)

| | 2016 | 2015 | VARIAT. en % |
|------------------------|------------------|------------------|-----------------|
| NADOR | 836 498 | 289 170 | 189,3% |
| CASABLANCA | 5 086 661 | 3 564 812 | 42,7% |
| JORF LASFAR | 1 268 142 | 1 013 549 | 25,1% |
| SAFI | 454 294 | 143 456 | 216,7% |
| AGADIR | 972 019 | 487 074 | 99,6% |
| TOTAL PORTS ANP | 8 617 614 | 5 498 061 | 56,7% |
| TANGER MED | 228 719 | 234 642 | -2,5% |
| TOTAL | 8 846 333 | 5 732 703 | 54,3% |

TRAFIC DU PHOSPHATE (EN TONNES)

| | 2016 | 2015 | VARIAT. |
|--------------|------------------|------------------|--------------|
| CASABLANCA | 5 855 577 | 6 810 370 | -14,0% |
| JORF LASFAR | 0 | 0 | - |
| SAFI | 347 016 | 419 667 | -17,3% |
| LAAYOUNE | 1 762 287 | 1 341 994 | 31,3% |
| TOTAL | 7 964 880 | 8 572 031 | -7,1% |

TRAFIC DES VRACS LIQUIDES (EN TONNES)

| | 2016 | 2015 | VARIAT. en % |
|------------------------|-------------------|-------------------|-------------------------|
| NADOR | 505 592 | 341 646 | 48,0% |
| MOHAMMEDIA | 5 687 447 | 7 830 284 | -27,4% |
| CASABLANCA | 438 143 | 386 223 | 13,4% |
| JORF LASFAR | 7 530 806 | 6 407 221 | 17,5% |
| SAFI | 2 071 325 | 2 026 094 | 2,2% |
| AGADIR | 930 217 | 866 897 | 7,3% |
| TAN TAN | 37 241 | 41 750 | -10,8% |
| LAAYOUNE | 471 007 | 431 250 | 9,2% |
| DAKHLA | 175 737 | 131 785 | 33,4% |
| TOTAL PORTS ANP | 17 847 515 | 18 463 150 | -3,3% |
| TANGER MED | 4 575 663 | 3 143 763 | 45,5% |
| TOTAL | 22 423 178 | 21 606 913 | 3,8% |

TRAFIC DES VRAC LIQUIDES : IMPORT-EXPORT

| | IMPORT | | | EXPORT | | | TOTAL | | |
|------------------------|-------------------|-------------------|--------------|------------------|------------------|---------------|-------------------|-------------------|--------------|
| | 2016 | 2015 | Var % | 2016 | 2015 | Var % | 2016 | 2015 | Var % |
| NADOR | 335 161 | 222 547 | 50,6% | 0 | 0 | - | 335 161 | 222 547 | 50,6% |
| MOHAMMEDIA | 4 630 508 | 6 729 032 | -31,2% | 3 601 | 386 552 | -99,1% | 4 634 109 | 7 115 584 | -34,9% |
| CASABLANCA | 429 388 | 379 346 | 13,2% | 8 755 | 6 877 | 27,3% | 438 143 | 386 223 | 13,4% |
| JORF LASFAR | 5 660 827 | 4 335 538 | 30,6% | 1 431 515 | 1 914 235 | -25,2% | 7 092 342 | 6 249 773 | 13,5% |
| SAFI | 20 776 | 21 395 | -2,9% | 2 050 549 | 2 004 699 | 2,3% | 2 071 325 | 2 026 094 | 2,2% |
| AGADIR | 630 574 | 465 860 | 35,4% | 3 716 | 2 957 | 25,7% | 634 290 | 468 817 | 35,3% |
| TAN TAN | 33 103 | 4 773 | 593,5% | 1 000 | 3 274 | -69,5% | 34 103 | 8 047 | 323,8% |
| LAAYOUNE | 427 719 | 294 824 | 45,1% | 1 501 | 6 769 | -77,8% | 429 220 | 301 593 | 42,3% |
| DAKHLA | 159 451 | 91 063 | 75,1% | 0 | 0 | - | 159 451 | 91 063 | 75,1% |
| TOTAL Ports ANP | 12 327 507 | 12 544 378 | -1,7% | 3 500 637 | 4 325 363 | -19,1% | 15 828 144 | 16 647 194 | -4,9% |
| TANGER MED | 3 684 185 | 2 714 855 | 35,7% | 0 | 0 | - | 3 684 185 | 2 714 855 | 35,7% |
| TOTAL | 16 011 692 | 15 259 233 | 4,9% | 3 500 637 | 4 325 363 | -19,1% | 19 512 329 | 19 362 049 | 0,8% |

TRAFIC DES VRAC Liquides : Cabotage

| | CABOTAGE-IMPORT | | | CABOTAGE-EXPORT | | | TOTAL | | |
|------------------------|------------------|----------------|--------------|------------------|------------------|---------------|------------------|------------------|---------------|
| | 2016 | 2015 | Var % | 2016 | 2015 | Var % | 2016 | 2015 | Var % |
| NADOR | 170 431 | 119 099 | 43,1% | 0 | 0 | - | 170 431 | 119 099 | 43,1% |
| MOHAMMEDIA | 861 180 | 281 338 | 206,1% | 192 158 | 433 362 | -55,7% | 1 053 338 | 714 700 | 47,4% |
| CASABLANCA | 0 | 0 | - | 0 | 0 | - | 0 | 0 | - |
| JORF LASFAR | 0 | 5 671 | -100,0% | 438 464 | 151 777 | 188,9% | 438 464 | 157 448 | 178,5% |
| SAFI | 0 | 0 | - | 0 | 0 | - | 0 | 0 | - |
| AGADIR | 295 927 | 398 080 | -25,7% | 0 | 0 | - | 295 927 | 398 080 | -25,7% |
| TAN TAN | 3 138 | 33 703 | -90,7% | 0 | 0 | - | 3 138 | 33 703 | -90,7% |
| LAAYOUNE | 32 785 | 119 268 | -72,5% | 9 002 | 10 389 | -13,4% | 41 787 | 129 657 | -67,8% |
| DAKHLA | 16 286 | 40 722 | -60,0% | 0 | 0 | - | 16 286 | 40 722 | -60,0% |
| TOTAL Ports ANP | 1 379 747 | 997 881 | 38,3% | 639 624 | 595 528 | 7,4% | 2 019 371 | 1 593 409 | 26,7% |
| TANGER MED | 0 | 0 | - | 891 478 | 428 908 | 107,8% | 891 478 | 428 908 | 107,8% |
| TOTAL | 1 379 747 | 997 881 | 38,3% | 1 531 102 | 1 024 436 | 49,5% | 2 910 849 | 2 022 317 | 43,9% |

TRAFIC TOTAL DES HYDROCARBURES (EN TONNES)

| | 2016 | 2015 | VARIAT. en % |
|------------------------|-------------------|-------------------|-------------------------|
| NADOR | 505 592 | 341 646 | 48,0% |
| MOHAMMEDIA | 5 599 502 | 7 738 602 | -27,6% |
| CASABLANCA | 0 | 0 | - |
| JORF LASFAR | 3 579 940 | 2 593 355 | 38,0% |
| SAFI | 0 | 0 | - |
| AGADIR | 769 251 | 699 215 | 10,0% |
| TAN-TAN | 36 241 | 38 476 | -5,8% |
| LAAYOUNE | 469 506 | 424 481 | 10,6% |
| DAKHLA | 175 737 | 131 785 | 33,4% |
| TOTAL Ports ANP | 11 135 769 | 11 967 560 | -7,0% |
| TANGER MED | 4 575 663 | 3 143 763 | 45,5% |
| TOTAL | 15 711 432 | 15 111 323 | 4,0% |

TRAFIC DES HYDROCARBURES (EN TONNES) : IMPORT-EXPORT

| | IMPORT | | | EXPORT | | | TOTAL | | |
|------------------------|-------------------|-------------------|--------------|----------|----------------|----------------|-------------------|-------------------|---------------|
| | 2016 | 2015 | Var % | 2016 | 2015 | Var % | 2016 | 2015 | Var % |
| NADOR | 335 161 | 222 547 | 50,6% | 0 | 0 | - | 335 161 | 222 547 | |
| MOHAMMEDIA | 4 546 164 | 6 648 056 | -31,6% | 0 | 375 846 | -100,0% | 4 546 164 | 7 023 902 | |
| CASABLANCA | 0 | 0 | - | 0 | 0 | - | 0 | 0 | |
| JORF LASFAR | 3 141 476 | 2 435 907 | 29,0% | 0 | 0 | - | 3 141 476 | 2 435 907 | |
| SAFI | 0 | 0 | - | 0 | 0 | - | 0 | 0 | |
| AGADIR | 473 324 | 301 135 | 57,2% | 0 | 0 | - | 473 324 | 301 135 | |
| TAN-TAN | 33 103 | 4 773 | 593,5% | 0 | 0 | - | 33 103 | 4 773 | |
| LAAYOUNE | 427 719 | 294 824 | 45,1% | 0 | 0 | - | 427 719 | 294 824 | |
| DAKHLA | 159 451 | 91 063 | 75,1% | 0 | 0 | - | 159 451 | 91 063 | |
| TOTAL Ports ANP | 9 116 398 | 9 998 305 | -8,8% | 0 | 375 846 | -100,0% | 9 116 398 | 10 374 151 | -12,1% |
| TANGER MED | 3 684 185 | 2 714 855 | 35,7% | 0 | 0 | - | 3 684 185 | 2 714 855 | 35,7% |
| TOTAL | 12 800 583 | 12 713 160 | 0,7% | 0 | 375 846 | -100,0% | 12 800 583 | 13 089 006 | -2,2% |

TRAFIC DES HYDROCARBURES (EN TONNES) : Cabotage

| | CABOTAGE IMP | | | CABOTAGE EXP | | | TOTAL | | |
|------------------------|------------------|----------------|--------------|------------------|------------------|---------------|------------------|------------------|---------------|
| | 2016 | 2015 | Var % | 2016 | 2015 | Var % | 2016 | 2015 | Var % |
| NADOR | 170 431 | 119 099 | 43,1% | 0 | 0 | - | 170 431 | 119 099 | 43,1% |
| MOHAMMEDIA | 861 180 | 281 338 | 206,1% | 192 158 | 433 362 | -55,7% | 1 053 338 | 714 700 | 47,4% |
| CASABLANCA | 0 | 0 | - | 0 | 0 | - | 0 | 0 | - |
| JORF LASFAR | 0 | 5 671 | -100,0% | 438 464 | 151 777 | 188,9% | 438 464 | 157 448 | 178,5% |
| SAFI | 0 | 0 | - | 0 | 0 | - | 0 | 0 | - |
| AGADIR | 295 927 | 398 080 | -25,7% | 0 | 0 | - | 295 927 | 398 080 | -25,7% |
| Tan Tan | 3 138 | 33 703 | -90,7% | 0 | 0 | - | 3 138 | 33 703 | -90,7% |
| LAAYOUNE | 32 785 | 119 268 | -72,5% | 9 002 | 10 389 | -13,4% | 41 787 | 129 657 | -67,8% |
| DAKHLA | 16 286 | 40 722 | -60,0% | 0 | 0 | - | 16 286 | 40 722 | -60,0% |
| TOTAL Ports ANP | 1 379 747 | 997 881 | 38,3% | 639 624 | 595 528 | 7,4% | 2 019 371 | 1 593 409 | 26,7% |
| TANGER MED | 0 | 0 | - | 891 478 | 428 908 | 107,8% | 891 478 | 428 908 | 107,8% |
| TOTAL | 1 379 747 | 997 881 | 38,3% | 1 531 102 | 1 024 436 | 49,5% | 2 910 849 | 2 022 317 | 43,9% |

TRAFIC DU DIVERS CONVENTIONNEL (EN TONNES)

| | 2016 | 2015 | VARIAT. en % |
|------------------------|------------------|------------------|-------------------------|
| NADOR | 313 380 | 207 773 | 50,8% |
| MOHAMMEDIA | 0 | 0 | - |
| CASABLANCA | 2 528 505 | 2 610 306 | -3,1% |
| JORF LASFAR | 307 739 | 312 427 | -1,5% |
| SAFI | 105 214 | 163 741 | -35,7% |
| AGADIR | 287 047 | 303 784 | -5,5% |
| TAN-TAN | 3 515 | 6 579 | -46,6% |
| LAAYOUNE | 72 220 | 82 049 | -12,0% |
| DAKHLA | 477 877 | 393 965 | 21,3% |
| TOTAL PORTS ANP | 4 095 497 | 4 080 624 | 0,4% |
| TANGER MED | 193 932 | 205 851 | -5,8% |
| TOTAL | 4 289 429 | 4 286 475 | 0,1% |

TRAFIC DIVERS CONVENTIONNEL : IMPORT-EXPORT

| | IMPORT | | | EXPORT | | | TOTAL | | |
|------------------------|------------------|------------------|--------------|----------------|----------------|---------------|------------------|------------------|--------------|
| | 2016 | 2015 | Var % | 2016 | 2015 | Var % | 2016 | 2015 | Var % |
| NADOR | 288 262 | 170 626 | 68,9% | 25 118 | 37 147 | -32,4% | 313 380 | 207 773 | 50,8% |
| MOHAMMEDIA | 0 | 0 | - | 0 | 0 | - | 0 | 0 | - |
| CASABLANCA | 2 302 958 | 2 359 407 | -2,4% | 225 547 | 250 899 | -10,1% | 2 528 505 | 2 610 306 | -3,1% |
| JORF LASFAR | 277 993 | 206 614 | 34,5% | 29 746 | 105 813 | -71,9% | 307 739 | 312 427 | -1,5% |
| SAFI | 24 014 | 9 456 | 154,0% | 81 200 | 154 285 | -47,4% | 105 214 | 163 741 | -35,7% |
| AGADIR | 194 533 | 191 573 | 1,5% | 92 514 | 112 211 | -17,6% | 287 047 | 303 784 | -5,5% |
| TAN-TAN | 204 | 344 | -40,7% | 3 311 | 6 235 | -46,9% | 3 515 | 6 579 | -46,6% |
| LAAYOUNE | 11 059 | 19 541 | -43,4% | 61 161 | 62 508 | -2,2% | 72 220 | 82 049 | -12,0% |
| DAKHLA | 457 709 | 393 965 | 16,2% | 20 168 | 0 | - | 477 877 | 393 965 | 21,3% |
| TOTAL Ports ANP | 3 556 732 | 3 351 526 | 6,1% | 538 765 | 729 098 | -26,1% | 4 095 497 | 4 080 624 | 0,4% |
| TANGER MED | 190 417 | 205 851 | -7,5% | 3 515 | 0 | - | 193 932 | 205 851 | -5,8% |
| TOTAL | 3 747 149 | 3 557 377 | 5,3% | 542 280 | 729 098 | -25,6% | 4 289 429 | 4 286 475 | 0,1% |



Trafics spécifiques

TRAFIC DES CONTENEURS (EN NOMBRE EVP)

A/TRAFIC DOMESTIQUE

| | | 2016 | 2015 | VARIAT. en % |
|--------------------------------|------------------------|------------------|------------------|-----------------|
| CASABLANCA | IMPORT | 410 820 | 363 956 | 12,9% |
| | EXPORT | 391 480 | 338 211 | 15,8% |
| | Cabotage-Import | 70 613 | 65 582 | 7,7% |
| | Cabotage-Export | 77 657 | 85 259 | -8,9% |
| | TOTAL | 950 570 | 853 008 | 11,4% |
| AGADIR | IMPORT | 92 086 | 69 075 | 33,3% |
| | EXPORT | 94 171 | 74 456 | 26,5% |
| | Cabotage-Import | 4 217 | 16 023 | -73,7% |
| | Cabotage-Export | 1 986 | 10 365 | -80,8% |
| | TOTAL | 192 459 | 169 919 | 13,3% |
| TOTAL PORTS ANP | IMPORT | 504 614 | 433 031 | 16,5% |
| | EXPORT | 486 871 | 412 667 | 18,0% |
| | Cabotage-Import | 74 830 | 81 605 | -8,3% |
| | Cabotage-Export | 79 643 | 95 624 | -16,7% |
| | TOTAL | 1 145 957 | 1 022 927 | 12,0% |
| TANGER MED | IMPORT | 67 576 | 64 135 | 5,4% |
| | EXPORT | 64 400 | 58 821 | 9,5% |
| | TOTAL | 131 976 | 122 956 | 7,3% |
| TOTAL TRAFIC DOMESTIQUE | TOTAL | 1 277 933 | 1 145 883 | 11,5% |

B/TRAFIC DE TRANSBORDEMENT

| | | | | |
|-------------------|---------------------|------------------|------------------|--------------|
| TANGER MED | DECHARGEMENT | 1 404 446 | 1 440 904 | -2,5% |
| | CHARGEMENT | 1 427 862 | 1 397 979 | 2,1% |
| | TOTAL (*) | 2 832 308 | 2 838 883 | -0,2% |
| Total | | 4 110 241 | 3 984 766 | 3,1% |

(*) y compris le cabotage

TRAFIC DES CONTENEURS (EN TONNES)

A/TRAFIC DOMESTIQUE

| | | 2016 | 2015 | VARIAT. en % |
|-----------------|--------------|-------------------|-------------------|-----------------|
| CASABLANCA | IMPORT | 5 296 607 | 4 693 376 | 12,9% |
| | EXPORT | 2 172 565 | 1 807 270 | 20,2% |
| | Cabotage-Imp | 865 413 | 855 070 | 1,2% |
| | Cabotage-Exp | 487 612 | 617 242 | -21,0% |
| | TOTAL | 8 822 197 | 7 972 958 | 10,7% |
| AGADIR | IMPORT (*) | 719 647 | 523 826 | 37,4% |
| | EXPORT (*) | 1 307 663 | 1 161 600 | 12,6% |
| | TOTAL | 2 027 310 | 1 685 426 | 20,3% |
| TOTAL Ports ANP | IMPORT | 6 016 254 | 5 217 202 | 15,3% |
| | EXPORT | 3 480 228 | 2 968 870 | 17,2% |
| | Cabotage-Imp | 865 413 | 855 070 | 1,2% |
| | Cabotage-Exp | 487 612 | 617 242 | -21,0% |
| | TOTAL | 10 849 507 | 9 658 384 | 12,3% |
| TANGER MED | IMPORT | 821 037 | 666 229 | 23,2% |
| | EXPORT | 422 515 | 374 507 | 12,8% |
| | TOTAL | 1 243 552 | 1 040 736 | 19,5% |
| TOTAL | TOTAL | 12 093 059 | 10 699 120 | 13,0% |

B/TRAFIC DE TRANSBORDEMENT

| | | | | |
|------------|------------------|-------------------|-------------------|-------------|
| TANGER MED | DECHARGEMENT | 15 296 566 | 14 771 322 | 3,6% |
| | CHARGEMENT | 14 947 928 | 14 236 515 | 5,0% |
| | TOTAL (*) | 30 244 494 | 29 007 837 | 4,3% |

| | | | |
|--------------|-------------------|-------------------|-------------|
| Total | 42 337 553 | 39 706 957 | 6,6% |
|--------------|-------------------|-------------------|-------------|

(*) y compris le cabotage

TRAFIC TIR (EN NOMBRE)

| | | 2016 | 2015 | VARIAT. en % |
|-----------------|--------------|----------------|----------------|-----------------|
| NADOR | IMPORT | 4 087 | 3 976 | 2,8% |
| | EXPORT | 2 682 | 2 229 | 20,3% |
| | TOTAL | 6 769 | 6 205 | 9,1% |
| TANGER VILLE | IMPORT | 458 | 500 | -8,4% |
| | EXPORT | 0 | 0 | - |
| | TOTAL | 458 | 500 | -8,4% |
| CASABLANCA | IMPORT | 1 287 | 980 | 31,3% |
| | EXPORT | 1 108 | 709 | 56,3% |
| | TOTAL | 2 395 | 1 689 | 41,8% |
| TOTAL PORTS ANP | IMPORT | 5 832 | 5 456 | 6,9% |
| | EXPORT | 3 790 | 2 938 | 29,0% |
| | TOTAL | 9 622 | 8 394 | 14,6% |
| TANGER MED | IMPORT | 128 883 | 116 606 | 10,5% |
| | EXPORT | 134 350 | 120 525 | 11,5% |
| | TOTAL | 263 233 | 237 131 | 11,0% |
| TOTAL | IMPORT | 134 715 | 122 062 | 10,4% |
| | EXPORT | 138 140 | 123 463 | 11,9% |
| | TOTAL | 272 855 | 245 525 | 11,1% |

TRAFIC TIR (EN TONNES)

| | | 2016 | 2015 | VARIAT. en % |
|-----------------|--------------|------------------|------------------|-----------------|
| NADOR | IMPORT | 122 219 | 114 781 | 6,5% |
| | EXPORT | 64 951 | 52 529 | 23,6% |
| | TOTAL | 187 170 | 167 310 | 11,9% |
| TANGER VILLE | IMPORT | 5 038 | 5 440 | -7,4% |
| | EXPORT | 0 | 0 | - |
| | TOTAL | 5 038 | 5 440 | -7,4% |
| CASABLANCA | IMPORT | 25 714 | 19 647 | 30,9% |
| | EXPORT | 18 585 | 11 983 | 55,1% |
| | TOTAL | 44 299 | 31 630 | 40,1% |
| TOTAL PORTS ANP | IMPORT | 152 971 | 139 868 | 9,4% |
| | EXPORT | 83 536 | 64 512 | 29,5% |
| | TOTAL | 236 507 | 204 380 | 15,7% |
| TANGER MED | IMPORT | 3 134 033 | 2 852 651 | 9,9% |
| | EXPORT | 3 060 197 | 2 970 520 | 3,0% |
| | TOTAL | 6 194 230 | 5 823 171 | 6,4% |
| TOTAL | IMPORT | 3 287 004 | 2 992 519 | 9,8% |
| | EXPORT | 3 143 733 | 3 035 032 | 3,6% |
| | TOTAL | 6 430 737 | 6 027 551 | 6,7% |

TRAFIC ROULIER (EN TONNES)

| | | 2016 | 2015 | VARIAT. en % |
|-----------------|--------------|------------------|------------------|-----------------|
| NADOR | IMPORT | 127 451 | 119 664 | 6,5% |
| | EXPORT | 64 951 | 52 941 | 22,7% |
| | TOTAL | 192 402 | 172 605 | 11,5% |
| TANGER VILLE | IMPORT | 5 038 | 5 440 | -7,4% |
| | EXPORT | 0 | 0 | - |
| | TOTAL | 5 038 | 5 440 | -7,4% |
| CASABLANCA | IMPORT | 254 183 | 211 570 | 20,1% |
| | EXPORT | 54 091 | 49 967 | 8,3% |
| | TOTAL | 308 274 | 261 537 | 17,9% |
| TOTAL PORTS ANP | IMPORT | 386 672 | 336 674 | 14,9% |
| | EXPORT | 119 042 | 102 908 | 15,7% |
| | TOTAL | 505 714 | 439 582 | 15,0% |
| TANGER MED | IMPORT | 3 181 891 | 2 885 777 | 10,3% |
| | EXPORT | 3 366 264 | 3 231 427 | 4,2% |
| | TOTAL | 6 548 155 | 6 117 204 | 7,0% |
| TOTAL | IMPORT | 3 568 563 | 3 222 451 | 10,7% |
| | EXPORT | 3 485 306 | 3 334 335 | 4,5% |
| | TOTAL | 7 053 869 | 6 556 786 | 7,6% |

TRAFIC DES PASSAGERS

| | | 2016 | 2015 | VARIAT. en % |
|-----------------|--------------|------------------|------------------|-----------------|
| AL Hoceima | ENTREES | 21 430 | 20 895 | 3% |
| | SORTIES | 19 353 | 21 536 | -10% |
| | TOTAL | 40 783 | 42 431 | -4% |
| NADOR | ENTREES | 209 796 | 195 086 | 8% |
| | SORTIES | 255 579 | 229 128 | 12% |
| | TOTAL | 465 375 | 424 214 | 9,7% |
| TANGER-Ville | ENTREES | 635 879 | 600 905 | 6% |
| | SORTIES | 736 927 | 679 054 | 9% |
| | CROISIERES | 96 310 | 119 388 | -19% |
| | TOTAL | 1 469 116 | 1 399 347 | 5,0% |
| Casablanca | ENTREES | 14 960 | 14 461 | 3% |
| | SORTIES | 14 477 | 13 766 | 5% |
| | CROISIERES | 170 265 | 241 140 | -29% |
| | TOTAL | 199 702 | 269 367 | -25,9% |
| AGADIR | CROISIERES | 71 396 | 76 508 | -6,7% |
| SAFI | CROISIERES | 1 056 | 647 | 63,2% |
| TOTAL PORTS ANP | ENTREES | 882 065 | 831 347 | 6% |
| | SORTIES | 1 026 336 | 943 484 | 9% |
| | CROISIERES | 339 027 | 437 683 | -23% |
| | TOTAL | 2 247 428 | 2 212 514 | 1,6% |
| TANGER MED | ENTREES | 1 387 220 | 1 311 549 | 6% |
| | SORTIES | 1 333 528 | 1 087 453 | 23% |
| | CROISIERES | 0 | 0 | - |
| | TOTAL | 2 720 748 | 2 399 002 | 13,4% |
| TOTAL | ENTREES | 2 269 285 | 2 142 896 | 6% |
| | SORTIES | 2 359 864 | 2 030 937 | 16% |
| | CROISIERES | 339 027 | 437 683 | -23% |
| | TOTAL | 4 968 176 | 4 611 516 | 7,7% |



Principaux trafics par port

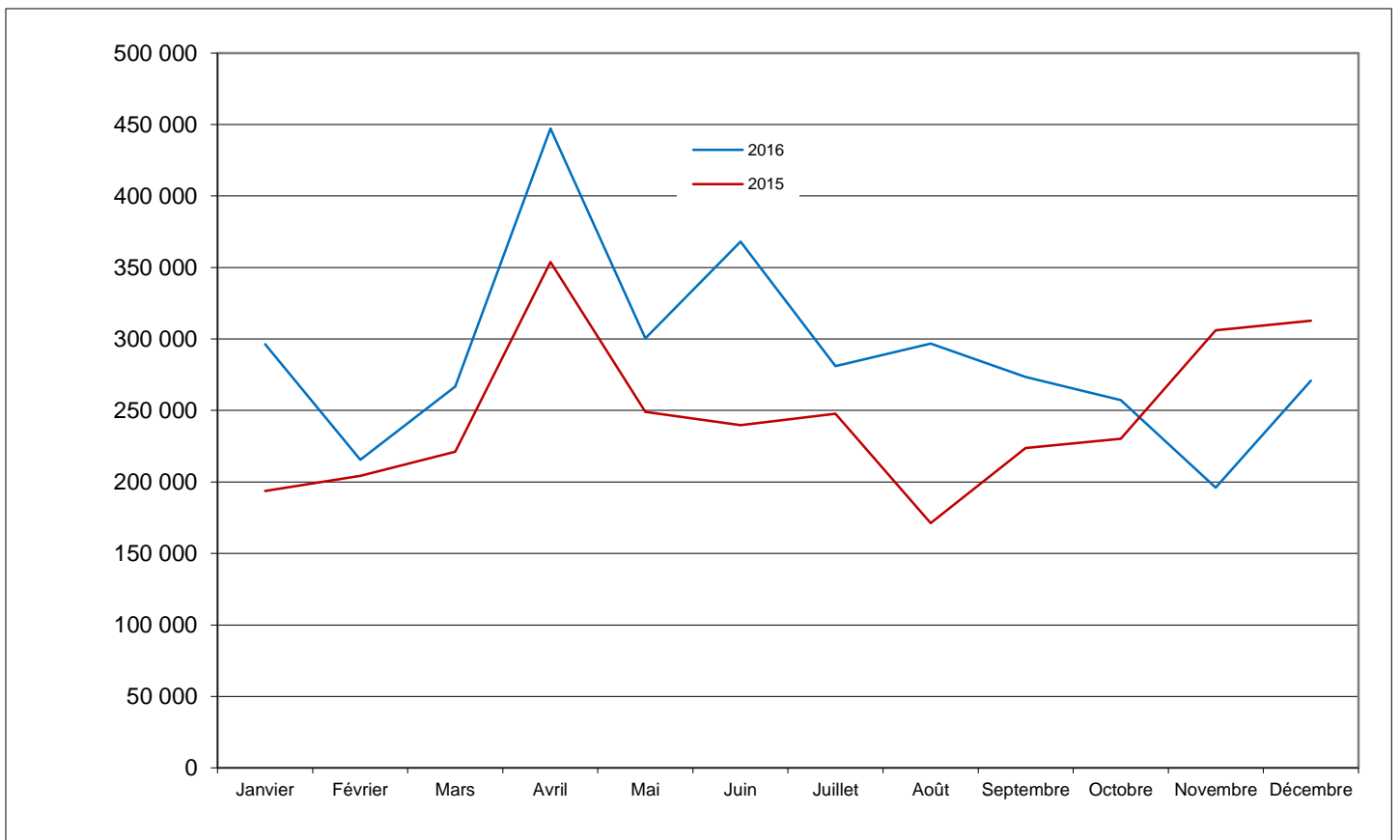
PORT DE NADOR

| | |
|------------------------------------|------------------|
| TRAFIC GLOBAL Année 2016 | 17,5% |
| 3 469 373 | |
| Année 2015 2 953 488 | |

| | |
|-----------------------------------|------------------|
| IMPORTATIONS Année 2016 | 46,3% |
| 2 294 995 | |
| Année 2015 1 568 784 | |

| | |
|-------------------------------|------------------|
| CABOTAGE Année 2016 | 43,1% |
| 170 431 | |
| Année 2015 119 099 | |

| | |
|-----------------------------------|-------------------|
| EXPORTATIONS Année 2016 | -20,7% |
| 1 003 947 | |
| Année 2015 1 265 605 | |



IMPORT

| Produits | 2016 | 2015 | % |
|-----------------|---------|---------|---------------|
| Céréales | 836 498 | 289 170 | 189,3% |
| Charbon | 491 049 | 441 924 | 11,1% |
| Butane | 215 941 | 178 194 | 21,2% |
| Gasoil | 72 870 | 12 111 | 501,7% |
| Billetes | 210 268 | 101 540 | 107,1% |
| Coke de pétrole | 164 198 | 253 038 | -35,1% |

EXPORT

| Produits | 2016 | 2015 | % |
|------------------|---------|---------|---------------|
| Clinker | 385 836 | 539 115 | -28,4% |
| Barytine | 221 870 | 415 918 | -46,7% |
| Argil kaolinique | 139 734 | 156 992 | -11,0% |
| Bentonite | 86 604 | 27 919 | 210,2% |
| TIR | 64 951 | 52 529 | 23,6% |
| Minerai de fer | 54 360 | 7 230 | 651,9% |


CBOTAGE Imp


| Produits | 2016 | 2015 | % |
|----------|---------|---------|---------------|
| Gasoil | 143 057 | 106 990 | 33,7% |
| Essence | 27 374 | 12 109 | 126,1% |
| - | - | - | - |
| - | - | - | - |
| - | - | - | - |


CABOTAGE Exp

| Produits | 2016 | 2015 | % |
|----------|------|------|---|
| - | - | - | - |
| - | - | - | - |
| - | - | - | - |
| - | - | - | - |
| - | - | - | - |


PORT DE TANGER MED

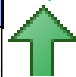
| | |
|---------------------|---|
| IMPORTATIONS | 20,6% |
| Année 2016 |  |
| 8 122 269 | |
| Année 2015 | |
| 6 732 229 | |

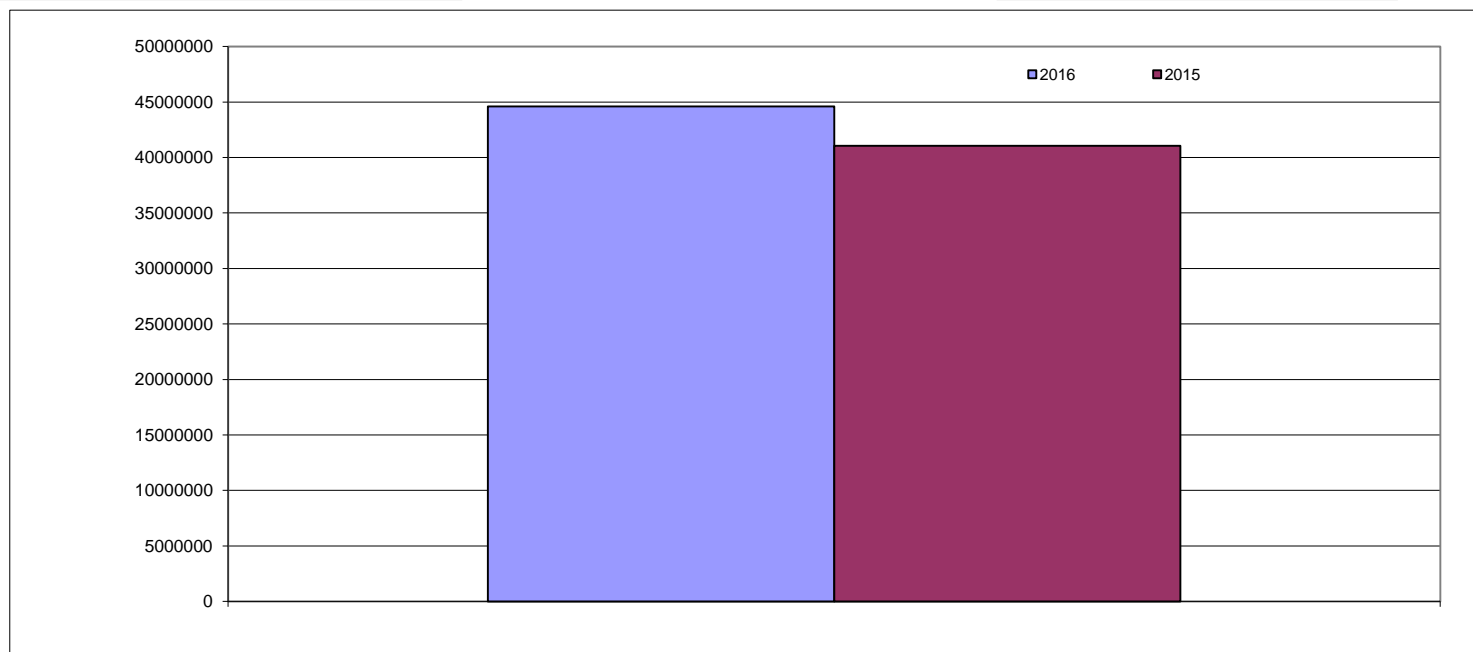
| | |
|---------------------|---|
| EXPORTATIONS | 5,6% |
| Année 2016 |  |
| 3 839 944 | |
| Année 2015 | |
| 3 636 947 | |

| | |
|--------------------------|---|
| TRAFIC GLOBAL (*) | 8,7% |
| Année 2016 |  |
| 44 615 856 | |
| Année 2015 | |
| 41 044 149 | |

(*) y compris l'activité de soutage

| | |
|-----------------------|---|
| TRANSBORDEMENT | 5,6% |
| Année 2016 |  |
| 30 805 413 | |
| Année 2015 | |
| 29 184 940 | |

| | |
|--------------------------------|---|
| CABOTAGE (Hydrocarbure) | 107,8% |
| Année 2016 |  |
| 891 478 | |
| Année 2015 | |
| 428 908 | |



| IMPORT | 2016 | 2015 | % | TRANSB CONT | 2016 | 2015 | % | EXPORT | 2016 | 2015 | % |
|------------------------|-----------|-----------|--------|--------------------|------------------|------------------|--------------|------------------|---------|---------|-------|
| Conteneurs (EVP) | 67 576 | 64 135 | 5,4% | Conteneurs Déchrg. | 1 404 446 | 1 440 904 | -2,5% | Conteneurs (EVP) | 64 400 | 58 821 | 9,5% |
| TIR (Nbre) | 128 883 | 116 606 | 10,5% | Conteneurs Charg. | 1 427 862 | 1 397 979 | 2,1% | TIR (Nbre) | 134 350 | 120 525 | 11,5% |
| Céréales | 228 719 | 234 642 | -2,5% | Total (EVP) | 2 832 308 | 2 838 883 | -0,2% | | | | |
| Hydrocarbures | 3 684 185 | 2 714 855 | 35,7% | dont cabotage | 157 267 | 157 883 | -0,4% | | | | |
| Produits sidérurgiques | 162 130 | 149 089 | 8,7% | | | | | | | | |
| Bois & dérivés | 6 698 | 2 556 | 162,1% | | | | | | | | |

| Véhicules neufs | 2016 | 2015 | % | Passagers | 2016 | 2015 | % | Soutage | 2016 | 2015 | % |
|-----------------|----------------|----------------|--------------|--------------|------------------|------------------|--------------|---------|---------|-----------|-------|
| Transbordement | 72 807 | 55 024 | 32,3% | Entrée | 1 387 220 | 1 311 549 | 5,8% | Soutage | 956 752 | 1 061 125 | -9,8% |
| Import | 30 489 | 23 032 | 32,4% | Sortie | 1 333 528 | 1 087 453 | 22,6% | | | | |
| Export | 286 525 | 240 394 | 19,2% | Total | 2 720 748 | 2 399 002 | 13,4% | | | | |
| TOTAL | 389 821 | 318 450 | 22,4% | | | | | | | | |

PORT DE MOHAMMEDIA

| TRAFIC GLOBAL Année 2016 |
|-----------------------------|
| 5 721 470 |
| Année 2015 7 912 987 |

-27,7%

| IMPORTATIONS Année 2016 |
|----------------------------|
| 4 630 508 |
| Année 2015 6 729 032 |

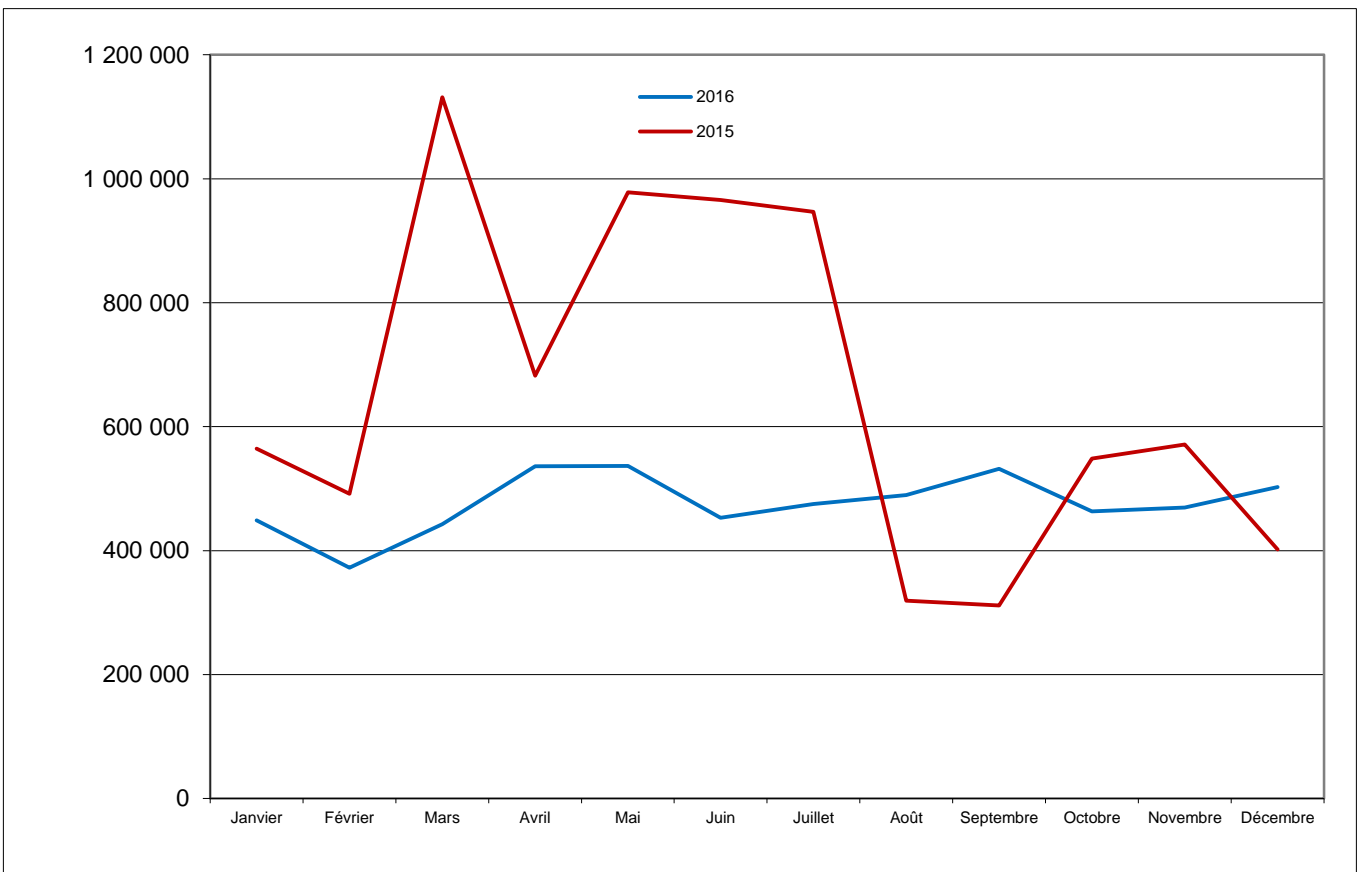
-31,2%

| CABOTAGE Année 2016 |
|------------------------|
| 1 053 338 |
| Année 2015 714 700 |

47,4%

| EXPORTATIONS Année 2016 |
|----------------------------|
| 37 624 |
| Année 2015 469 255 |

-92,0%



IMPORT

| Produits | 2016 | 2015 | % |
|---------------|-----------|-----------|--------|
| Gasoil | 2 201 761 | 1 578 628 | 39,5% |
| Butane | 1 430 266 | 1 417 558 | 0,9% |
| Fuel Oil | 114 379 | 647 675 | -82,3% |
| Bitume | 373 842 | 165 335 | 126,1% |
| Essence | 279 561 | 145 761 | 91,8% |
| Huile de base | 64 879 | 40 354 | 60,8% |

EXPORT

| Produits | 2016 | 2015 | % |
|----------|--------|--------|---------|
| Sel | 34 023 | 82 703 | -58,9% |
| Mélasse | 2 479 | 2 944 | -15,8% |
| Vin | 1 122 | 3 990 | -71,9% |
| Bitume | - | 29 894 | -100,0% |
| - | - | - | - |
| - | - | - | - |

CBOTAGE Imp

| Produits | 2016 | 2015 | % |
|----------|---------|---------|--------|
| Fuel Oil | 608 170 | 221 124 | 175,0% |
| Gasoil | 229 038 | 47 109 | 386,2% |
| Essence | 23 972 | 5 095 | 370,5% |
| - | - | - | - |
| - | - | - | - |

CABOTAGE Exp

| Produits | 2016 | 2015 | % |
|----------|---------|---------|--------|
| Gasoil | 134 351 | 371 109 | -63,8% |
| Fuel Oil | 56 769 | - | - |
| Bitume | 1 038 | 12 654 | -91,8% |
| Jet | - | 21 880 | - |
| - | - | - | - |

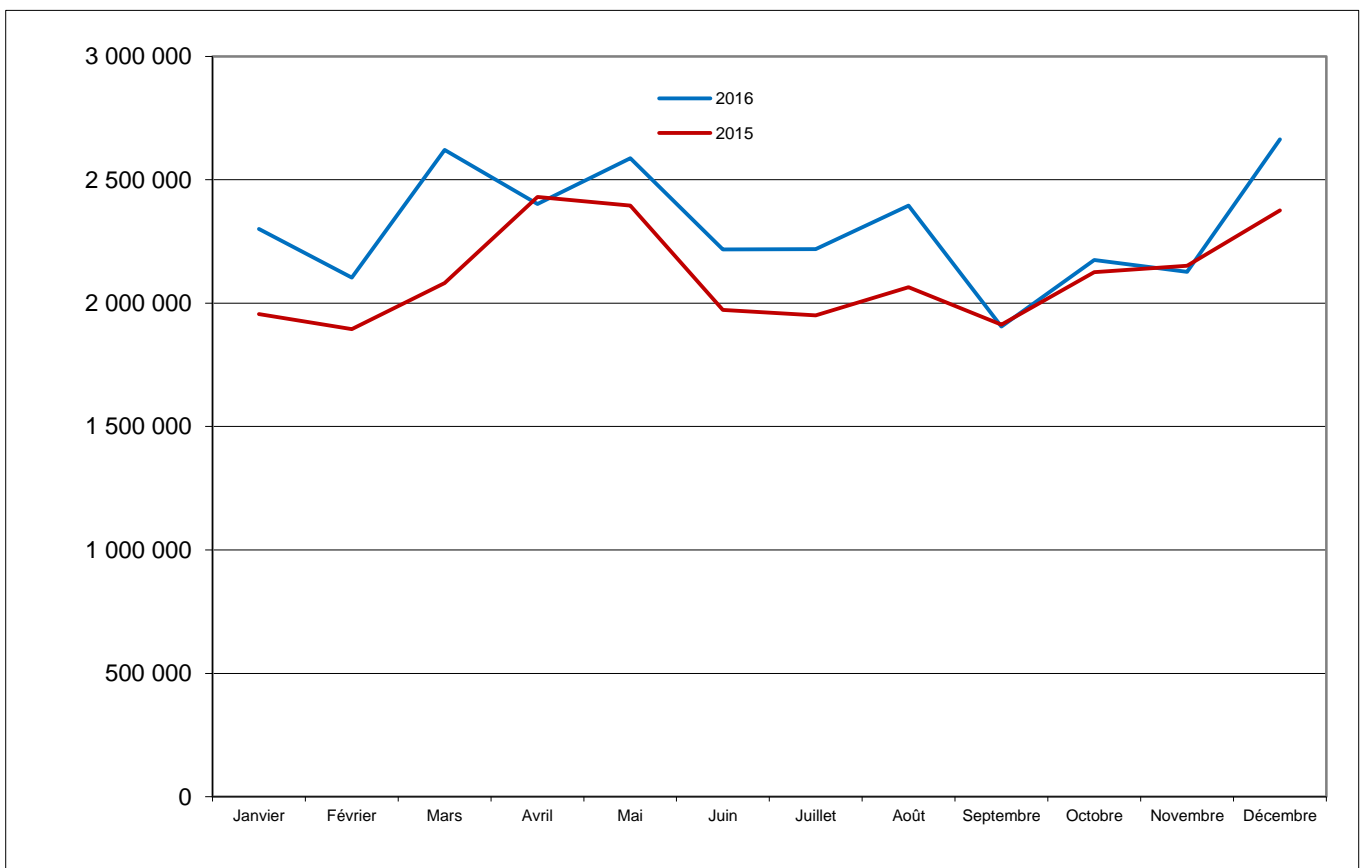
PORT DE CASABLANCA

| | |
|------------------------------------|-----------------|
| TRAFIC GLOBAL Année 2016 | 9,5% |
| 27 715 296 | |
| Année 2015 25 313 179 | |

| | |
|-----------------------------------|------------------|
| IMPORTATIONS Année 2016 | 18,8% |
| 17 074 285 | |
| Année 2015 14 367 302 | |

| | |
|-------------------------------|------------------|
| CABOTAGE Année 2016 | -8,1% |
| 1 353 025 | |
| Année 2015 1 472 312 | |

| | |
|-----------------------------------|------------------|
| EXPORTATIONS Année 2016 | -2,0% |
| 9 287 986 | |
| Année 2015 9 473 565 | |



IMPORT

| Produits | 2016 | 2015 | % |
|---------------------|-----------|-----------|--------------|
| TC-Tonnage | 5 296 607 | 4 693 376 | 12,9% |
| Céréales | 5 086 661 | 3 564 812 | 42,7% |
| Aliments de bétails | 1 589 110 | 1 038 655 | 53,0% |
| Sucre | 1 031 728 | 884 826 | 16,6% |
| Charbon | 776 150 | 698 658 | 11,1% |
| Bois de sciage | 538 578 | 572 000 | -5,8% |

EXPORT

| Produits | 2016 | 2015 | % |
|----------------|-----------|-----------|---------------|
| Phosphate | 5 855 577 | 6 810 370 | -14,0% |
| TC-Tonnage | 2 172 565 | 1 807 270 | 20,2% |
| Sel | 435 513 | 306 684 | 42,0% |
| Clinker | 385 223 | - | - |
| Ciment en sacs | 114 394 | 157 224 | -27,2% |
| Fluorine | 66 221 | 85 075 | -22,2% |

CBOTAGE Imp

| Produits | 2016 | 2015 | % |
|------------|---------|---------|-------------|
| TC-Tonnage | 865 413 | 855 070 | 1,2% |
| | | | - |
| | | | - |
| | | | - |
| | | | - |

CABOTAGE Exp

| Produits | 2016 | 2015 | % |
|------------|---------|---------|---------------|
| TC-Tonnage | 487 612 | 617 242 | -21,0% |
| | | | - |
| | | | - |
| | | | - |
| | | | - |

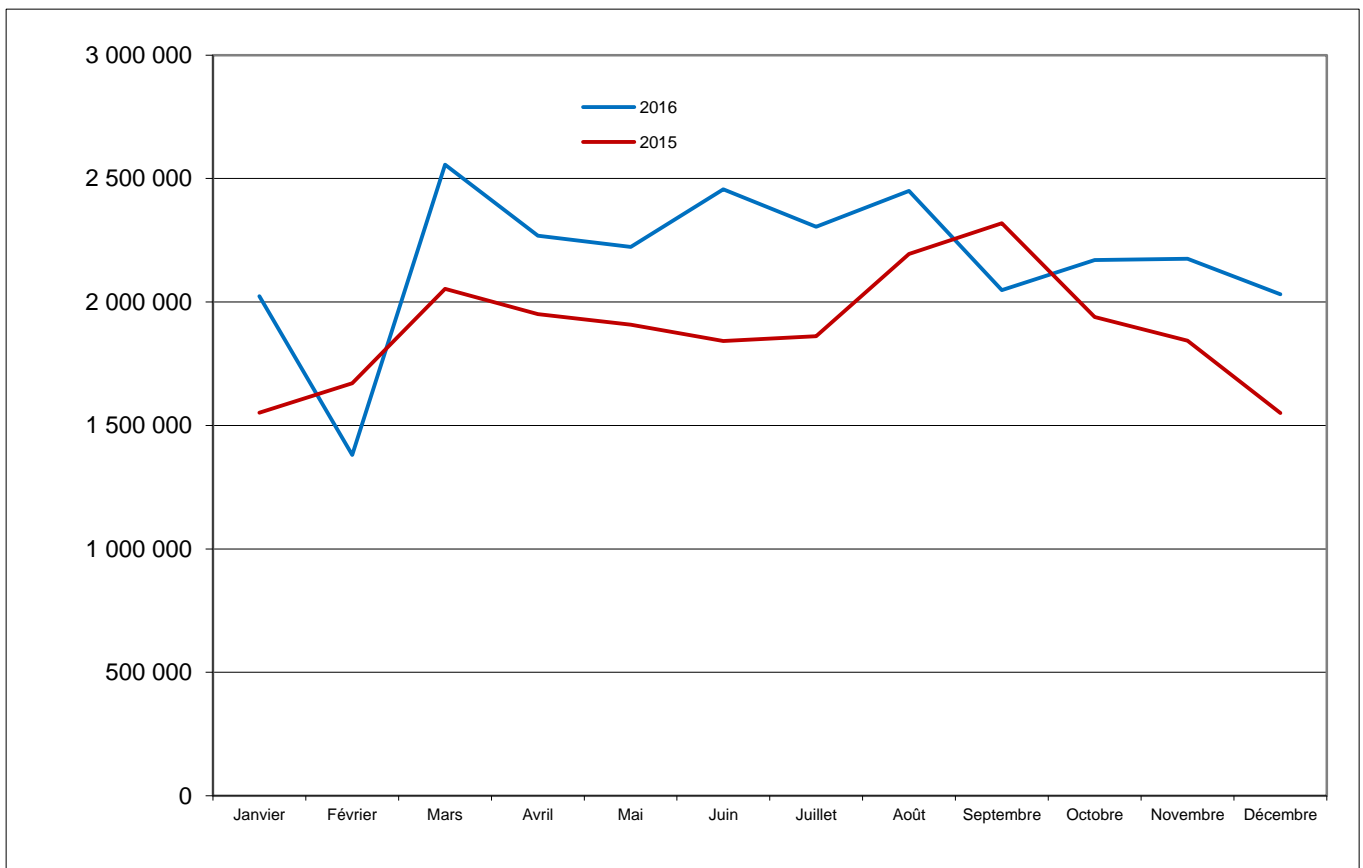
PORT DE JORF LASFAR

| | |
|------------------------------------|--------------|
| TRAFIC GLOBAL Année 2016 | 15,0% |
| 26 091 046 | |
| Année 2015 22 685 323 | |

| | |
|-----------------------------------|--------------|
| IMPORTATIONS Année 2016 | 12,6% |
| 18 065 128 | |
| Année 2015 16 037 756 | |

| | |
|-------------------------------|---------------|
| CABOTAGE Année 2016 | 178,5% |
| 438 464 | |
| Année 2015 157 448 | |

| | |
|-----------------------------------|--------------|
| EXPORTATIONS Année 2016 | 16,9% |
| 7 587 454 | |
| Année 2015 6 490 119 | |



IMPORT

| Produits | 2016 | 2015 | % |
|------------------|-----------|-----------|-------|
| Charbon | 5 662 425 | 5 518 447 | 2,6% |
| Soufre | 3 395 397 | 2 989 410 | 13,6% |
| Gasoil | 1 852 779 | 1 493 958 | 24,0% |
| Acide sulfurique | 1 280 210 | 871 074 | 47,0% |
| Céréales | 1 268 142 | 1 013 549 | 25,1% |
| Ammoniac | 1 041 052 | 825 148 | 26,2% |

EXPORT

| Produits | 2016 | 2015 | % |
|--------------------|-----------|-----------|--------|
| Engrais | 5 505 189 | 3 438 024 | 60,1% |
| Acide phosphorique | 1 377 610 | 1 895 937 | -27,3% |
| Clinker | 578 450 | 1 032 047 | -44,0% |
| Mélasse | 53 905 | 15 570 | 246,2% |
| Barytine | 20 343 | - | - |
| Barytine Big Bag | 12 117 | - | - |

CBOTAGE Imp

| Produits | 2016 | 2015 | % |
|----------|------|-------|---------|
| Essence | - | 5 671 | -100,0% |
| | | | - |
| | | | - |
| | | | - |
| | | | - |

CABOTAGE Exp

| Produits | 2016 | 2015 | % |
|----------|---------|---------|--------|
| Gasoil | 398 508 | 136 138 | 192,7% |
| Essence | 37 506 | 15 639 | 139,8% |
| Propane | 2 450 | - | - |
| | | | - |
| | | | - |

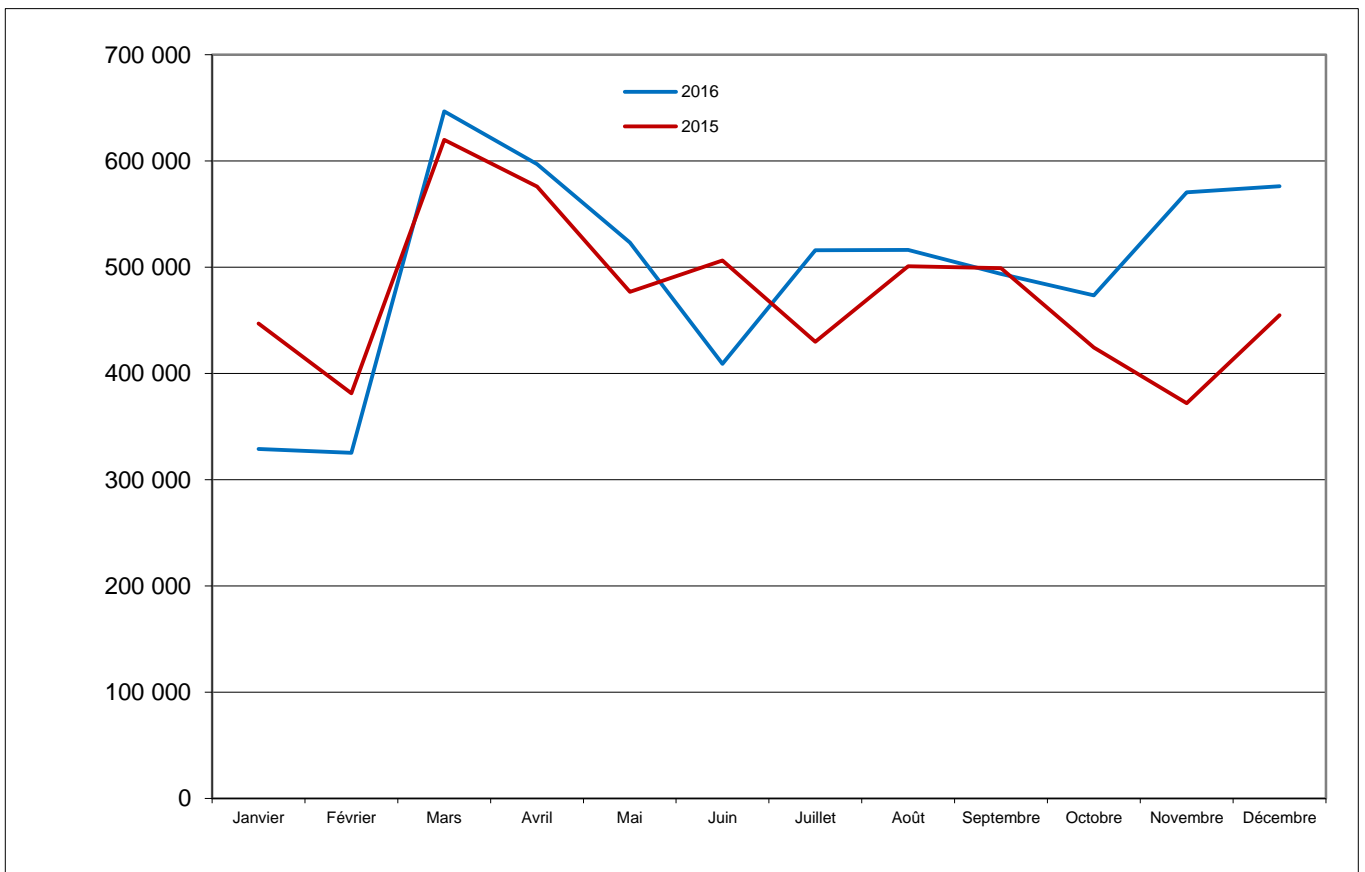
PORT DE SAFI

| | |
|------------------------------------|-----------------|
| TRAFIC GLOBAL Année 2016 | 4,9% |
| 5 969 178 | |
| Année 2015 5 689 128 | |

| | |
|-----------------------------------|------------------|
| IMPORTATIONS Année 2016 | 16,9% |
| 2 224 841 | |
| Année 2015 1 902 781 | |

| | |
|-------------------------------|------------------|
| CABOTAGE Année 2016 | -2,1% |
| 55 715 | |
| Année 2015 56 912 | |

| | |
|-----------------------------------|------------------|
| EXPORTATIONS Année 2016 | -1,1% |
| 3 688 622 | |
| Année 2015 3 729 435 | |



IMPORT

| Produits | 2016 | 2015 | % |
|-----------------|-----------|-----------|---------------|
| Soufre | 1 587 455 | 1 504 734 | 5,5% |
| Céréales | 454 294 | 143 456 | 216,7% |
| Coke de pétrole | 88 231 | 191 419 | -53,9% |
| Autre VS | 35 440 | - | - |
| Matériel | 18 120 | 8 061 | 124,8% |
| Soude caustique | 15 729 | 16 987 | -7,4% |

EXPORT

| Produits | 2016 | 2015 | % |
|--------------------|-----------|-----------|---------------|
| Acide phosphorique | 2 050 549 | 2 004 699 | 2,3% |
| Engrais | 833 480 | 667 969 | 24,8% |
| Phosphate | 347 016 | 419 667 | -17,3% |
| Barytine | 157 739 | 350 648 | -55,0% |
| Clinker | 4 410 | 8 176 | -46,1% |
| Gypse | 154 676 | 109 353 | 41,4% |

CBOTAGE Imp

| Produits | 2016 | 2015 | % |
|----------|------|------|---|
| | | | - |
| | | | - |
| | | | - |
| | | | - |
| | | | - |

CABOTAGE Exp

| Produits | 2016 | 2015 | % |
|----------|--------|--------|--------------|
| Clinker | 47 590 | 49 362 | -3,6% |
| Gypse | 8 125 | 7 550 | 7,6% |
| | | | - |
| | | | - |
| | | | - |

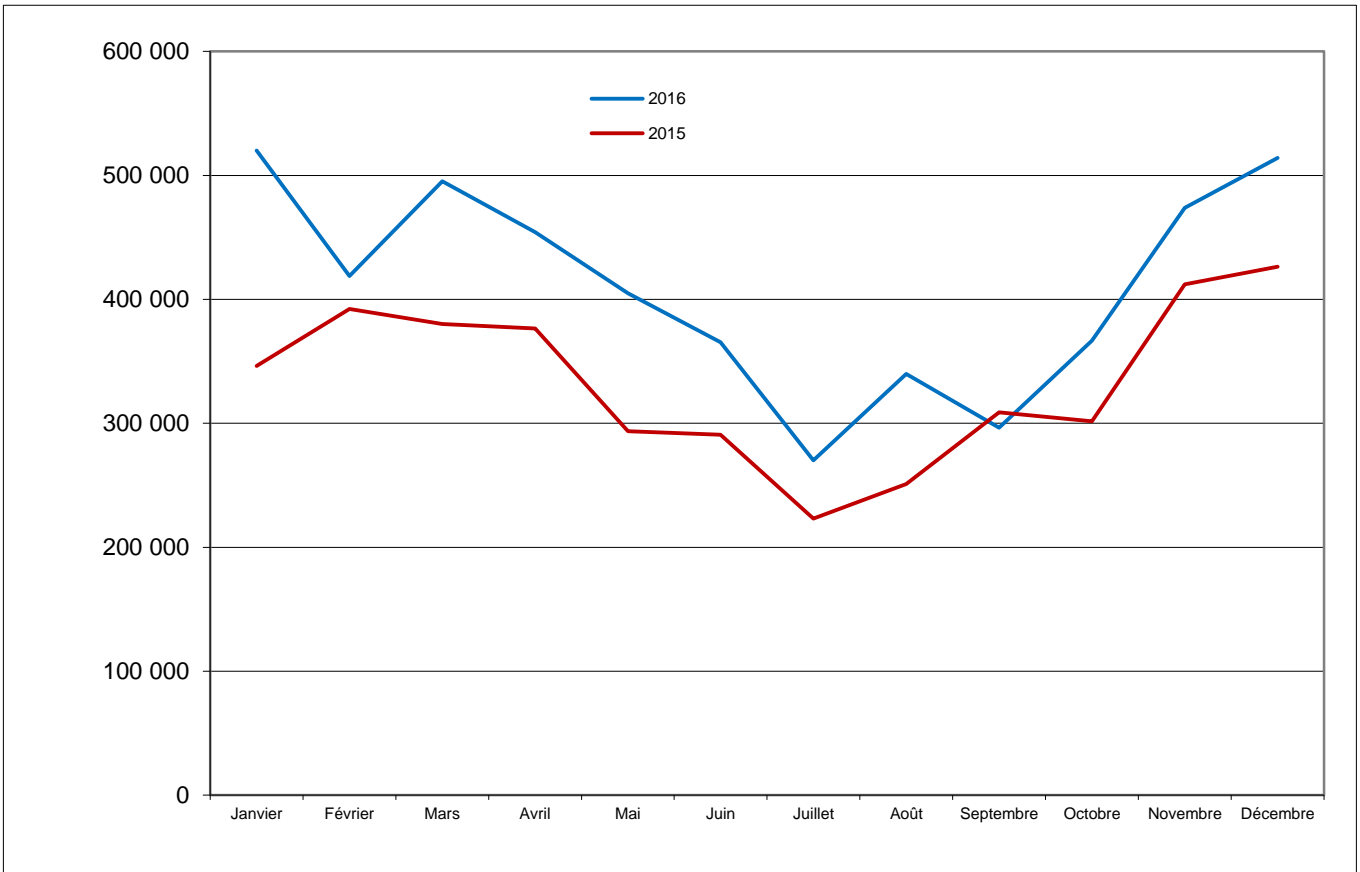
PORT D'AGADIR

| | |
|------------------------------------|--------------|
| TRAFIC GLOBAL Année 2016 | 22,9% |
| 4 918 325 | |
| Année 2015 4 002 534 | |

| | |
|-----------------------------------|--------------|
| IMPORTATIONS Année 2016 | 47,9% |
| 2 875 789 | |
| Année 2015 1 944 094 | |

| | |
|-------------------------------|---------------|
| CABOTAGE Année 2016 | |
| 330 772 | -34,7% |
| Année 2015 506 478 | |

| | |
|-----------------------------------|--------------|
| EXPORTATIONS Année 2016 | 10,3% |
| 1 711 764 | |
| Année 2015 1 551 962 | |



IMPORT

| Produits | 2016 | 2015 | % |
|---------------------|---------|---------|---------------|
| Céréales | 972 019 | 487 074 | 99,6% |
| Gasoil | 211 949 | 107 534 | 97,1% |
| Butane | 202 046 | 183 043 | 10,4% |
| Aliments de bétails | 191 894 | 140 754 | 36,3% |
| Huiles | 157 250 | 149 307 | 5,3% |
| Charbon | 108 302 | 45 224 | 139,5% |

EXPORT

| Produits | 2016 | 2015 | % |
|----------------------------|-----------|-----------|---------------|
| TC-Tonnage | 1 307 663 | 1 161 600 | 12,6% |
| Clinker | 232 531 | 252 193 | -7,8% |
| Agrumes & primeurs | 70 354 | 81 912 | -14,1% |
| Cuivre | 44 956 | 80 698 | -44,3% |
| Autre Divers Conventionnel | 22 160 | 30 299 | -26,9% |
| Barytine | 14 202 | 48 661 | -70,8% |

CBOTAGE Imp

| Produits | 2016 | 2015 | % |
|----------|---------|---------|----------------|
| Gasoil | 282 729 | 350 867 | -19,4% |
| Essence | 13 198 | 15 562 | -15,2% |
| Kerosene | - | 24 986 | -100,0% |
| | | | - |
| | | | - |

CABOTAGE Exp

| Produits | 2016 | 2015 | % |
|----------|--------|--------|--------------|
| Clinker | 47 590 | 49 362 | -3,6% |
| | | | - |
| | | | - |
| | | | - |

PORT DE TAN TAN

| TRAFIC GLOBAL Année 2016 |
|-----------------------------|
| 40 756 |
| Année 2015 48 329 |

-15,7%

| IMPORTATIONS Année 2016 |
|----------------------------|
| 33 307 |
| Année 2015 4 773 |

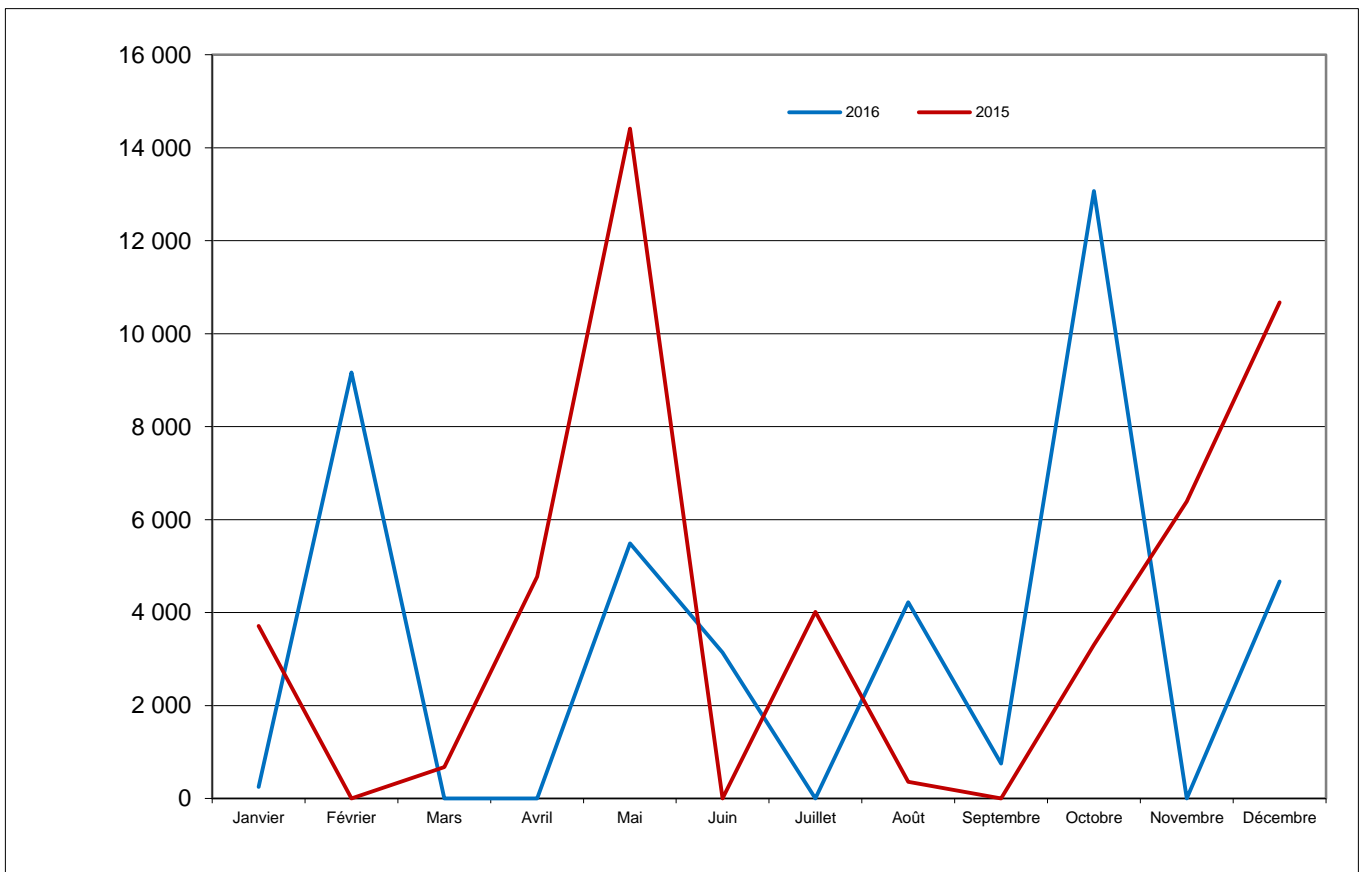
597,8%

| CABOTAGE Année 2016 |
|------------------------|
| 3 138 |
| Année 2015 34 047 |

-90,8%

| EXPORTATIONS Année 2016 |
|----------------------------|
| 4 311 |
| Année 2015 9 509 |

-54,7%



IMPORT

| Produits | 2016 | 2015 | % |
|----------------------------|--------|-------|--------|
| Gasoil | 32 616 | 3 646 | 794,6% |
| Essence | 487 | 2 046 | -76,2% |
| Autre Divers Conventiennel | 204 | 344 | -40,7% |
| - | - | - | - |
| - | - | - | - |
| - | - | - | - |

EXPORT

| Produits | 2016 | 2015 | % |
|-------------------|-------|-------|--------|
| Farine de poisson | 3 311 | 6 235 | -46,9% |
| Huile de poisson | 1 000 | 2 912 | -65,7% |
| - | - | - | - |
| - | - | - | - |
| - | - | - | - |
| - | - | - | - |

CBOTAGE Imp

| Produits | 2016 | 2015 | % |
|----------|-------|--------|--------|
| Gasoil | 3 138 | 32 784 | -90,4% |
| - | - | - | - |
| - | - | - | - |
| - | - | - | - |
| - | - | - | - |

CABOTAGE Exp

| Produits | 2016 | 2015 | % |
|----------|------|------|---|
| - | - | - | - |
| - | - | - | - |
| - | - | - | - |
| - | - | - | - |
| - | - | - | - |

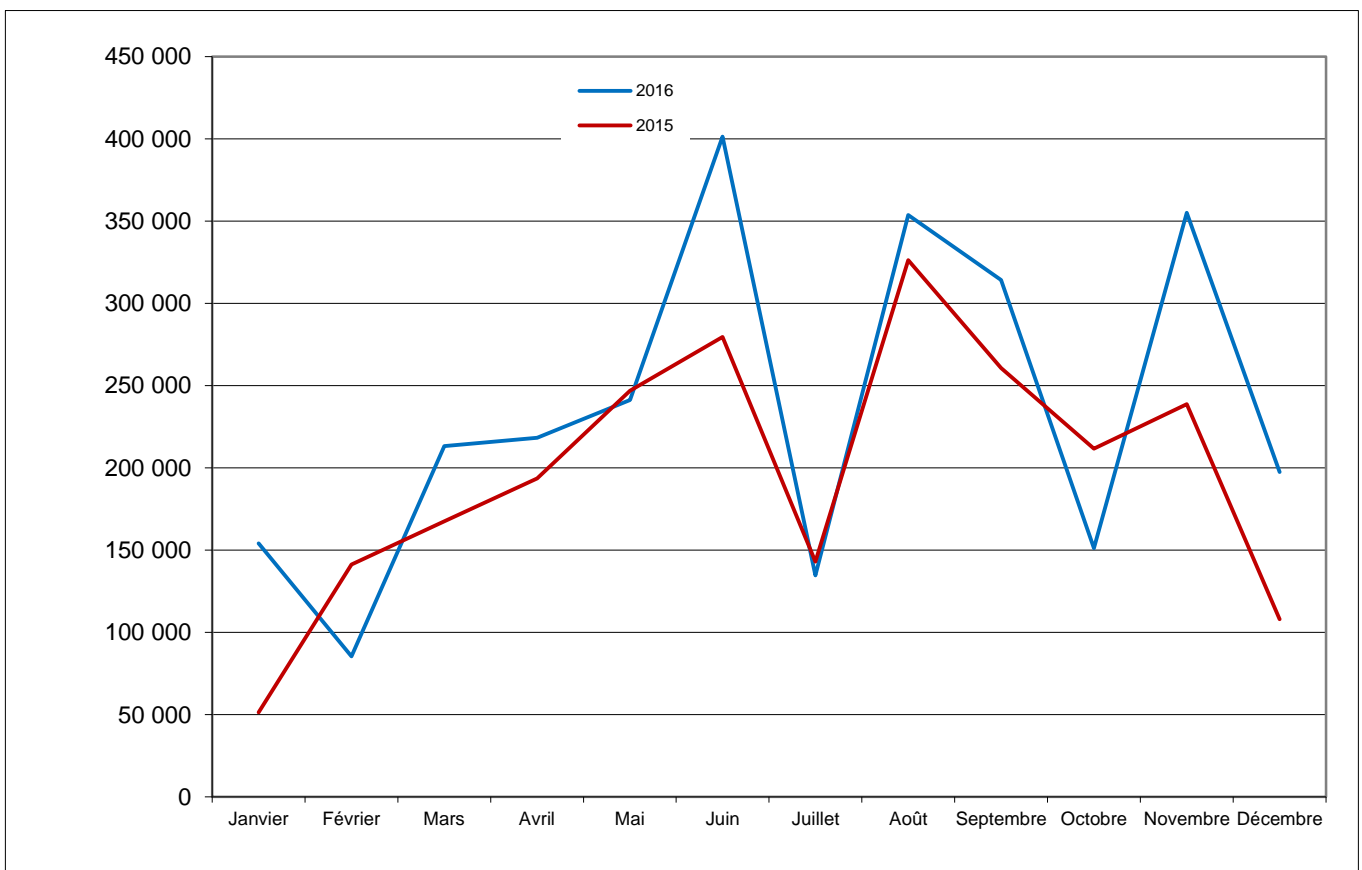
PORT DE LAAYOUNE

| TRAFIC GLOBAL Année 2016 | 19,1% |
|-----------------------------|-------|
| 2 819 625 | |
| Année 2015 2 368 375 | |

| IMPORTATIONS Année 2016 | 40,9% |
|----------------------------|-------|
| 442 838 | |
| Année 2015 314 365 | |

| CABOTAGE Année 2016 | -34,8% |
|------------------------|--------|
| 229 786 | |
| Année 2015 352 207 | |

| EXPORTATIONS Année 2016 | 26,2% |
|----------------------------|-------|
| 2 147 001 | |
| Année 2015 1 701 803 | |



IMPORT

| Produits | 2016 | 2015 | % |
|----------------------------|--------|---------|--------|
| Fuel Oil | 94 267 | 104 752 | -10,0% |
| Essence | 26 071 | 18 916 | 37,8% |
| Butane | 25 105 | 33 056 | -24,1% |
| Gypse | 4 060 | - | - |
| Autre Divers Conventionnel | 10 981 | 19 460 | -43,6% |
| Bitume | 8 522 | 8 030 | 6,1% |

EXPORT

| Produits | 2016 | 2015 | % |
|---------------------------|-----------|-----------|--------|
| Phosphate | 1 762 287 | 1 341 994 | 31,3% |
| Sable | 311 490 | 225 620 | 38,1% |
| Farine de poisson | 44 108 | 42 250 | 4,4% |
| Farine de poisson en sacs | 16 970 | 19 151 | -11,4% |
| Sel | 10 562 | 64 912 | -83,7% |
| Fuel Oil | 9 002 | 10 389 | -13,4% |

CBOTAGE Imp

| Produits | 2016 | 2015 | % |
|----------|---------|---------|--------|
| Clinker | 167 749 | 202 650 | -17,2% |
| Gasoil | 30 718 | 109 877 | -72,0% |
| Gypse | 20 250 | 19 900 | 1,8% |
| Essence | 2 067 | 4 919 | -58,0% |
| | - | - | - |

CABOTAGE Exp

| Produits | 2016 | 2015 | % |
|----------|------|------|---|
| | | | - |
| | | | - |
| | | | - |
| | | | - |
| | | | - |

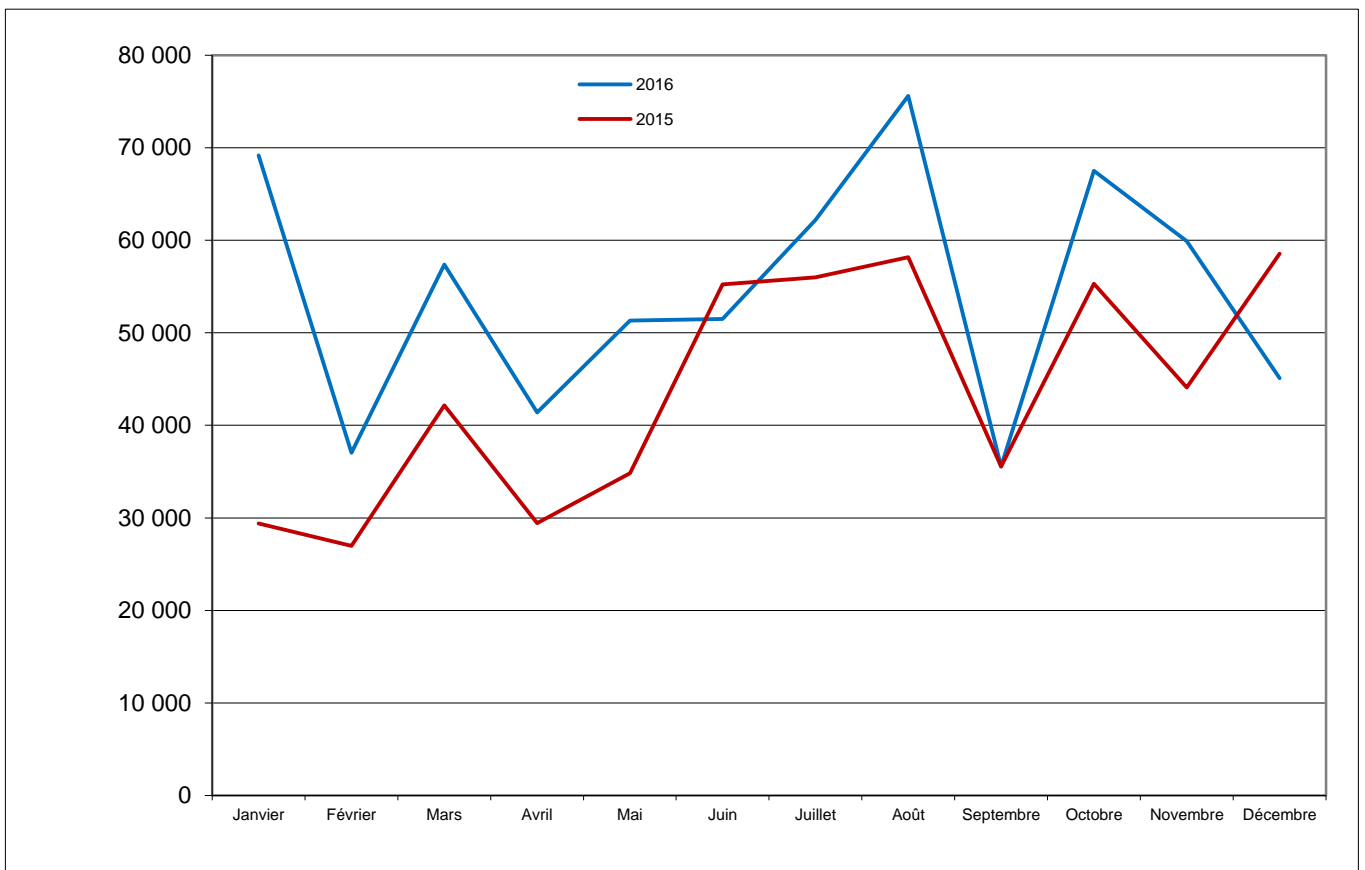
PORT DE DAKHLA

| | |
|------------------------------------|-------|
| TRAFIC GLOBAL Année 2016 | 24,3% |
| 653 614 | ↑ |
| Année 2015 525 750 | |

| | |
|-----------------------------------|-------|
| IMPORTATIONS Année 2016 | 26,5% |
| 613 359 | ↑ |
| Année 2015 485 028 | |

| | |
|-------------------------------|-------|
| CABOTAGE Année 2016 | |
| 40 255 | ↓ |
| Année 2015 40 722 | -1,1% |

| | |
|-----------------------------------|---|
| EXPORTATIONS Année 2016 | - |
| 0 | - |
| Année 2015 0 | |



IMPORT

| Produits | 2016 | 2015 | % |
|--------------------|---------|---------|---------------|
| Poisson pélagique | 436 512 | 328 665 | 32,8% |
| Gasoil | 116 503 | 57 828 | 101,5% |
| Fuel Oil | 28 302 | 25 587 | 10,6% |
| Essence | 14 646 | 7 648 | 91,5% |
| Pêche hauturière | 12 339 | 56 734 | -78,3% |
| TC-Divers PL-PD-PN | 4 507 | - | - |

EXPORT

| Produits | 2016 | 2015 | % |
|--------------------|------|------|---|
| TC-Divers PL-PD-PN | - | - | - |
| - | - | - | - |
| - | - | - | - |
| - | - | - | - |
| - | - | - | - |
| - | - | - | - |

CBOTAGE Imp

| Produits | 2016 | 2015 | % |
|------------|--------|--------|---------------|
| Gasoil | 14 562 | 37 514 | -61,2% |
| Essence | 1 724 | 3 208 | -46,3% |
| TC-Tonnage | 3 801 | - | - |
| - | - | - | - |
| - | - | - | - |

CABOTAGE Exp

| Produits | 2016 | 2015 | % |
|------------|--------|------|---|
| TC-Tonnage | 20 168 | - | - |
| - | - | - | - |
| - | - | - | - |
| - | - | - | - |