




Activité Portuaire


DÉCEMBRE 2015


SOMMAIRE

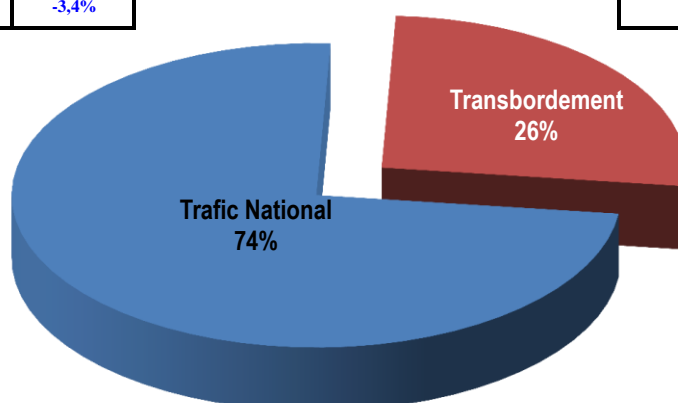
Synthèse	1
Activité Portaire Globale	3
Activité des ports gérés par l'ANP	5
Trafic par port	8
Trafic par mode de conditionnement	12
Trafics Spécifiques	22
Principaux trafics par port	37

ACTIVITE PORTUAIRE GLOBALE ⁽¹⁾

TRAFIC GLOBAL(1) Cumul Décembre 2015	 -4,3%
110 168 146	
Cumul Décembre 2014	
115 107 852	




TRAFIC NATIONAL(2) Cumul Décembre 2015	 -3,4%
81 306 637	
Cumul Décembre 2014	
84 184 590	

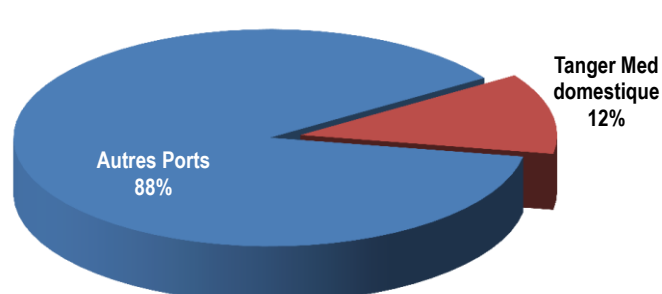
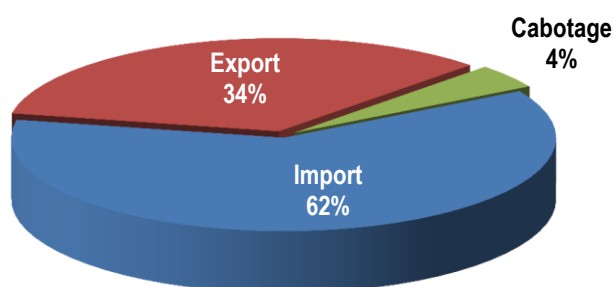
TRANSBORDEMENT Cumul Décembre 2015	 -6,7%
28 861 509	
Cumul Décembre 2014	
30 923 262	



ACTIVITE PORTUAIRE NATIONALE ⁽²⁾

TRAFIC NATIONAL(2) Cumul Décembre 2015	 -3,4%
81 306 637	
Cumul Décembre 2014	
84 184 590	


IMPORTATIONS Cumul Décembre 2015	 -2,5%	CABOTAGE Cumul Décembre 2015	 -9,5%	EXPORTATIONS Cumul Décembre 2015	 -4,3%
49 941 903				3 453 925	
Cumul Décembre 2014		Cumul Décembre 2014		Cumul Décembre 2014	
51 208 995		3 816 237		29 159 358	





(1) Trafic global y compris le transbordement


(2) Trafic domestique y compris le trafic import-Export de Tanger Med


ACTIVITE PORTUAIRE GLOBALE


IMPORTATIONS Cumul Décembre 2015	
49 941 903	
Cumul Décembre 2014 51 208 995	
-2,5%	

TRAFIC GLOBAL Cumul Décembre 2015	
110 168 146	
Cumul Décembre 2014 115 107 852	
-4,3%	

EXPORTATIONS Cumul Décembre 2015	
27 910 809	
Cumul Décembre 2014 29 159 358	
-4,3%	

CABOTAGE IMP Cumul Décembre 2015	
2 075 845	
Cumul Décembre 2014 2 169 129	
-4,3%	

TRANSBORDEMENT (*) Cumul Décembre 2015	
28 861 509	
Cumul Décembre 2014 30 923 262	
-6,7%	

CABOTAGE EXP Cumul Décembre 2015	
1 378 080	
Cumul Décembre 2014 1 647 108	
-16,3%	

EVOLUTION DES PRINCIPAUX TRAFICS

A/TRAFIC NATIONAL

NATURE DES TRAFICS	CABOTAGE IMP		CABOTAGE EXP		IMPORT		EXPORT		TOTAL	
	2015	%/ 2014	2015	%/ 2014	2015	%/ 2014	2015	%/ 2014	2015	%/ 2014
Vracs Solides dont:	222 550	-6,4%	165 310	-24,8%	22 169 436	-6,7%	16 595 027	-5,0%	39 152 323	-6,1%
- Phosphate	0	-	0	-	0	-	8 572 031	-3,1%	8 572 031	-3,1%
- Céréales	0	-	0	-	5 732 703	-24,9%	0	-	5 732 703	-24,9%
- Soufre	0	-	0	-	4 494 144	0,8%	0	-	4 494 144	0,8%
- Engrais	0	-	0	-	617 094	29,2%	4 109 247	-12,4%	4 726 341	-8,5%
- Charbon & Coke	0	-	0	-	7 879 298	-0,3%	0	-	7 879 298	-0,3%
- Clinker	202 650	-9,0%	157 760	-28,2%	22 000	-	1 723 133	2,0%	2 105 543	-1,2%
Vracs liquides dont:	964 178	-1,2%	595 528	-31,7%	15 286 929	-4,2%	4 325 363	-16,5%	21 171 998	-7,9%
- Hydrocarbures	964 178	-1,2%	595 528	-31,7%	12 740 856	-5,6%	375 846	-67,7%	14 676 408	-11,1%
- Acide phosphorique	0	-	0	-	0	-	3 900 636	-1,9%	3 900 636	-1,9%
- Ammoniac	0	-	0	-	825 148	2,1%	0	-	825 148	2,1%
- Huiles végétales	0	-	0	-	528 653	4,3%	3 456	251,2%	532 109	4,8%
Trafic unitarisé dont:	855 070	-10,5%	617 242	11,1%	8 962 208	6,3%	6 261 321	10,9%	16 695 841	7,1%
- Conteneurs En EVP	79 861	-12,8%	95 178	1,8%	497 929	7,3%	471 934	1,2%	1 144 902	2,6%
En Tonne	855 070	-10,5%	617 242	11,1%	5 924 742	4,0%	3 343 377	12,0%	10 740 431	5,3%
- RORO dont	0	-	0	-	3 037 466	11,1%	2 917 944	9,6%	5 955 410	10,4%
*TIR En nombre	-	-	-	-	122 541	7,5%	127 572	11,1%	250 113	9,3%
En Tonne	-	-	-	-	2 840 660	9,9%	2 879 548	9,1%	5 720 208	9,5%
Divers	344	-	0	-	3 557 033	16,3%	729 098	-15,1%	4 286 475	9,4%
- Bois & dérivés	0	-	0	-	853 485	20,4%	0	-	853 485	20,4%
- Produits sidérurgiques	0	-	0	-	1 869 088	28,8%	30 824	6,7%	1 899 912	28,3%
- Agrumes et primeurs	0	-	0	-	0	-	110 661	-16,9%	110 661	-16,9%

B/TRAFIC DE TRANSBORDEMENT

NATURE DES TRAFICS	DECHARGEMENT		CHARGEMENT		TOTAL	
	2015	%/ 2014	2015	%/ 2014	2015	%/ 2014
- Conteneurs en tonne	14 624 994	-6,4%	14 236 515	-7,0%	28 861 509	-6,7%
- Conteneurs en EVP	1 451 382	-3,2%	1 397 979	-4,9%	2 849 361	-4,0%

(*) Tanger-Med

ACTIVITE DES PORTS GERES PAR L'ANP

IMPORTATIONS Cumul Décembre 2015	
43 358 871	
Cumul Décembre 2014 45 791 870	-5,3%

TRAFIC GLOBAL Cumul Décembre 2015	
71 504 049	
Cumul Décembre 2014 75 835 304	-5,7%

EXPORTATIONS Cumul Décembre 2015	
24 691 253	
Cumul Décembre 2014 26 227 197	-5,9%

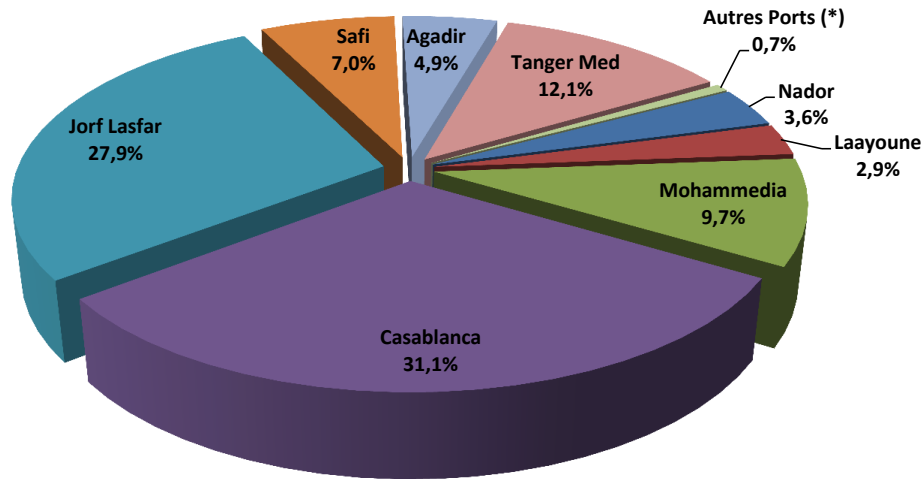
CABOTAGE IMP Cumul Décembre 2015	
2 075 845	
Cumul Décembre 2014 2 169 129	-4,3%

CABOTAGE EXP Cumul Décembre 2015	
1 378 080	
Cumul Décembre 2014 1 647 108	-16,3%

EVOLUTION DES PRINCIPAUX TRAFICS

NATURE DES TRAFICS	CABOTAGE IMP		CABOTAGE EXP		IMPORT		EXPORT		TOTAL	
	2015	%/ 2014	2015	%/ 2014	2015	%/ 2014	2015	%/ 2014	2015	%/ 2014
Vracs Solides dont:	222 550	-6,4%	165 310	-24,8%	21 909 919	-6,9%	16 565 014	-4,9%	38 862 793	-6,1%
- Phosphate	0	-	0	-	0	-	8 572 031	-3,1%	8 572 031	-3,1%
- Céréales	0	-	0	-	5 498 061	-25,8%	0	-	5 498 061	-25,8%
- Soufre	0	-	0	-	4 494 144	0,8%	0	-	4 494 144	0,8%
- Engrais	0	-	0	-	607 491	27,2%	4 109 247	-12,4%	4 716 738	-8,7%
- Charbon & Coke	0	-	0	-	7 879 298	-0,3%	0	-	7 879 298	-0,3%
- Clinker	202 650	-9,0%	157 760	-28,2%	224 650	0,9%	1 880 893	-1,5%	2 465 953	-4,2%
Vracs liquides dont:	964 178	-1,2%	595 528	-31,7%	12 578 081	-10,8%	4 325 363	-16,5%	18 463 150	-12,6%
- Hydrocarbures	964 178	-1,2%	595 528	-31,7%	10 032 008	-13,9%	375 846	-67,7%	11 967 560	-18,3%
- Acide phosphorique	0	-	0	-	0	-	3 900 636	-1,9%	3 900 636	-1,9%
- Ammoniac	0	-	0	-	825 148	2,1%	0	-	825 148	2,1%
- Huiles végétales	0	-	0	-	528 653	4,3%	3 456	251,2%	532 109	4,8%
Trafic unitarisé dont:	855 070	-10,5%	617 242	11,1%	5 553 392	5,7%	3 071 778	11,0%	10 097 482	-9,5%
- Conteneurs En EVP	79 861	-12,8%	95 178	1,8%	434 775	5,9%	413 113	0,4%	1 022 927	1,6%
En Tonne	855 070	-10,5%	617 242	11,1%	5 217 202	4,7%	2 968 870	10,6%	9 658 384	5,3%
- RORO dont	0	-	0	-	336 190	24,1%	102 908	24,1%	439 098	24,1%
*TIR En tonne	0	-	0	-	139 384	15,3%	64 512	7,4%	203 896	12,7%
En Nombre	0	-	0	-	5 940	1,8%	2 938	3,5%	8 878	2,4%
Divers	344	-	0	-	3 351 182	14,6%	729 098	-15,1%	4 080 624	7,9%
- Bois & dérivés	0	-	0	-	850 929	20,4%	0	-	850 929	20,4%
- Produits sidérurgiques	0	-	0	-	1 719 999	27,3%	30 824	6,7%	1 750 823	26,9%
- Agrumes et primeurs	0	-	0	-	0	-	110 661	-16,9%	110 661	-16,9%

PART DE CHAQUE PORT DANS LE TRAFIC GLOBAL (Hors Transbordement)



(*) Ports de Tan Tan & Dakhla

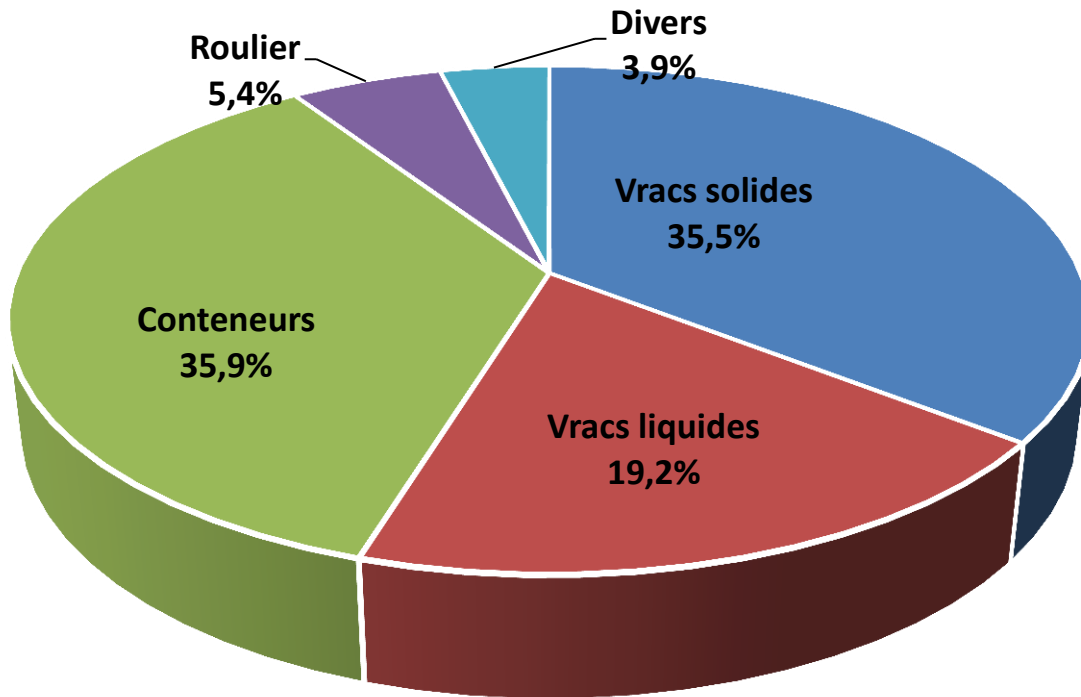
A/TRAFIC DOMESTIQUE

	Cabotage Imp		Cabotage Exp		IMPORT		EXPORT		TOTAL	
	2015	%/ 2014	2015	%/ 2014	2015	%/ 2014	2015	%/ 2014	2015	%/ 2014
NADOR	119 099	-31,5%	0	-	1 568 784	-7,2%	1 265 605	3,9%	2 953 488	-4,2%
TANGER VILLE	0	-	0	-	4 956	14,9%	0	-	4 956	14,9%
MOHAMMEDIA	281 338	-	433 362	-45,2%	6 729 032	-27,9%	469 255	-61,5%	7 912 987	-30,2%
CASABLANCA	855 070	-10,5%	617 242	11,1%	14 367 302	-3,0%	9 473 565	7,2%	25 313 179	0,6%
JORF-LASFAR	5 671	-95,8%	151 777	64,2%	16 037 756	7,5%	6 490 119	-7,5%	22 685 323	2,4%
SAFI	0	-	56 912	-61,3%	1 902 781	-6,4%	3 729 435	-7,1%	5 689 128	-8,1%
AGADIR	398 080	-4,6%	108 398	76,0%	1 944 094	-15,5%	1 551 962	11,0%	4 002 534	-4,2%
TAN-TAN	34 047	92,2%	0	-	4 773	-79,6%	9 509	-69,1%	48 329	-32,8%
LAAYOUNE	341 818	-14,7%	10 389	-	314 365	5,3%	1 701 803	-31,6%	2 368 375	-25,7%
DAKHLA	40 722	-40,9%	0	-	485 028	25,3%	0	-100,0%	525 750	14,5%
TOTAL PORTS ANP	2 075 845	-4,3%	1 378 080	-16,3%	43 358 871	-5,3%	24 691 253	-5,9%	71 504 049	-5,7%
TANGER MED	NC	-	NC	-	6 583 032	21,5%	3 219 556	9,8%	9 802 588	17,4%
TOTAL DOMESTIQUE	2 075 845	-4,3%	1 378 080	-16,3%	49 941 903	-2,5%	27 910 809	-4,3%	81 306 637	-3,4%

B/TRAFIC DE TRANSBORDEMENT

PORTS	DECHARGEMENT		CHARGEMENT		TOTAL	
	2015	%/ 2014	2015	%/ 2014	2015	%/ 2014
TANGER MED	14 624 994	-6,4%	14 236 515	-7,0%	28 861 509	-6,7%

TRAFIC GLOBAL PAR MODE DE CONDITIONNEMENT



Trafic des ports gérés par l'ANP	Unité	2015	2 014	%
Vrac solides	T	38 862 793	41 405 661	-6,1%
Vrac liquides	T	18 463 150	21 116 486	-12,6%
Conteneurs	EVP	1 022 927	1 007 226	1,6%
Conteneurs	T	9 658 384	9 175 943	5,3%
Roulier	T	439 098	353 871	24,1%
TIR	Nbre	8 878	8 673	2,4%
Divers	T	4 080 624	3 783 256	7,9%

Activité du port de Tanger Med	Unité	2015	2 014	%
Conteneurs				
Trafic Domestique	EVP	121 975	108 182	12,7%
	T	1 082 047	1 020 011	6,1%
Trafic Transbordement	EVP	2 849 361	2 969 582	-4,0%
	T	28 861 509	30 923 262	-6,7%
TIR	Nbre	241 235	220 182	9,6%
	T	5 516 312	5 041 691	9,4%
Vrac Solides	T	289 530	291 656	-0,7%
Vrac Liquides	T	2 708 848	1 862 346	45,5%
Divers Conventionnel	T	205 851	133 582	54,1%



Trafic par port

TRAFIC GLOBAL PAR PORT- Hors Transbordement- (EN TONNES)

	MOIS			CUMUL		
	Décembre 2015	Décembre 2 014	VARIAT. en %	Décembre 2015	Décembre 2014	VARIAT. en %
NADOR	312 677	291 598	7,2%	2 953 488	3 082 642	-4,2%
TANGER VILLE	0	341	-100,0%	4 956	4 312	14,9%
MOHAMMEDIA	401 718	713 003	-43,7%	7 912 987	11 340 920	-30,2%
CASABLANCA	2 376 425	2 405 639	-1,2%	25 313 179	25 160 961	0,6%
JORF LASFAR	1 549 932	2 272 777	-31,8%	22 685 323	22 158 676	2,4%
SAFI	454 815	637 235	-28,6%	5 689 128	6 193 710	-8,1%
AGADIR	426 435	474 346	-10,1%	4 002 534	4 176 630	-4,2%
TAN-TAN	10 676	16 036	-33,4%	48 329	71 966	-32,8%
LAAYOUNE	108 054	85 978	25,7%	2 368 375	3 186 291	-25,7%
DAKHLA	58 565	42 354	38,3%	525 750	459 196	14,5%
TOTAL PORTS ANP	5 699 297	6 939 307	-17,9%	71 504 049	75 835 304	-5,7%
TANGER MED	919 503	2 385 919	-61,5%	9 802 588	8 349 286	17,4%
TOTAL I/X	6 618 800	9 325 226	-29,0%	81 306 637	84 184 590	-3,4%

TRAFIC GLOBAL IMPORT-EXPORT PAR PORT (EN TONNES)

	IMPORT		EXPORT		TOTAL	
	MOIS	CUMUL	MOIS	CUMUL	MOIS	CUMUL
NADOR	207 273	1 568 784	101 219	1 265 605	308 492	2 834 389
TANGER VILLE	0	4 956	0	0	0	4 956
MOHAMMEDIA	305 018	6 729 032	14 300	469 255	319 318	7 198 287
CASABLANCA	1 231 687	14 367 302	1 036 817	9 473 565	2 268 504	23 840 867
JORF LASFAR	1 127 992	16 037 756	397 153	6 490 119	1 525 145	22 527 875
SAFI	129 722	1 902 781	325 093	3 729 435	454 815	5 632 216
AGADIR	199 680	1 944 094	204 802	1 551 962	404 482	3 496 056
TAN-TAN	0	4 773	2 500	9 509	2 500	14 282
LAAYOUNE	38 955	314 365	50 364	1 701 803	89 319	2 016 168
DAKHLA	55 684	485 028	0	0	55 684	485 028
TOTAL ANP2015	3 296 011	43 358 871	2 132 248	24 691 253	5 428 259	68 050 124
TOTAL ANP2014	3 864 114	45 791 870	2 743 396	26 227 197	6 607 510	72 019 067
VARIAT en %	-14,7%	-5,3%	-22,3%	-5,9%	-17,8%	-5,5%
TANGER MED 2015	631 100	6 583 032	288 403	3 219 556	919 503	9 802 588
TANGER MED 2014	388 394	5 417 125	253 808	2 932 161	642 202	8 349 286
VARIAT en %	62,5%	21,5%	13,6%	9,8%	43,2%	17,4%
TOTAL I/X 2015	3 927 111	49 941 903	2 420 651	27 910 809	6 347 762	77 852 712
TOTAL I/X 2014	4 252 508	51 208 995	2 997 204	29 159 358	7 249 712	80 368 353
VARIAT en %	-7,7%	-2,5%	-19,2%	-4,3%	-12,4%	-3,1%

TRAFIC CABOTAGE PAR PORT EN TONNAGE

PORT	CABOTAGE-IMPORT		CABOTAGE-EXPORT		TOTAL	
	MOIS	CUMUL	MOIS	CUMUL	MOIS	CUMUL
NADOR	4 185	119 099	0	0	4 185	119 099
MOHAMMEDIA	76 309	281 338	6 091	433 362	82 400	714 700
CASABLANCA	61 523	855 070	46 398	617 242	107 921	1 472 312
JORF LASFAR	0	5 671	24 787	151 777	24 787	157 448
SAFI	0	0	0	56 912	0	56 912
AGADIR	21 953	398 080	0	108 398	21 953	506 478
TAN-TAN	8 176	34 047	0	0	8 176	34 047
LAAYOUNE	18 735	341 818	0	10 389	18 735	352 207
DAKHLA	2 881	40 722	0	0	2 881	40 722
TOTAL Ports ANP 2015	193 762	2 075 845	77 276	1 378 080	271 038	3 453 925
TOTAL Ports ANP 2014	207 890	2 169 129	123 907	1 647 108	331 797	3 816 237
VARIAT en %	-6,8%	-4,3%	-37,6%	-16,3%	-18,3%	-9,5%



Trafic par mode de conditionnement

**TRAFIC GLOBAL -Hors Transbordement -
VENTILE PAR MODE DE CONDITIONNEMENT (EN TONNES)**

NATURE	Cumul Décembre 2015	Cumul Décembre 2014	Var. en %
Vrac liquides			
Hydrocarbures	14 676 408	16 513 078	-11,1%
Acide Phosphorique	3 900 636	3 977 650	-1,9%
Ammoniac	825 148	807 804	2,1%
Huiles végétales	532 109	507 949	4,8%
Autres vracs liquides	1 237 697	1 172 351	5,6%
TOTAL 1	21 171 998	22 978 832	-7,9%
Vrac solides			
Céréales	5 732 703	7 632 280	-24,9%
Engrais	4 726 341	5 167 155	-8,5%
Phosphates	8 572 031	8 842 503	-3,1%
Charbon & Coke	7 879 298	7 903 285	-0,3%
Soufre	4 494 144	4 459 427	0,8%
Autres vracs solides	7 747 806	7 692 667	0,7%
TOTAL 2	39 152 323	41 697 317	-6,1%
Marchandises générales			
Conteneurs	10 740 431	10 195 954	5,3%
Ro-Ro	5 955 410	5 395 562	10,4%
Divers	4 286 475	3 916 838	9,4%
TOTAL 3	20 982 316	19 508 354	7,6%
Total Général (1+2+3)	81 306 637	84 184 590	-3,4%

TRAFIC DES VRAC SOLIDES (EN TONNES)

	MOIS			CUMUL		
	Décembre 2015	Décembre 2014	VARIAT. en %	Décembre 2015	Décembre 2014	VARIAT. en %
NADOR	199 567	217 125	-8,1%	2 231 464	2 259 037	-1,2%
MOHAMMEDIA	14 300	18 821	-24,0%	82 703	49 239	68,0%
CASABLANCA	1 401 751	1 573 633	-10,9%	14 082 155	14 496 865	-2,9%
JORF LASFAR	956 588	1 657 386	-42,3%	15 965 675	16 348 609	-2,3%
SAFI	298 182	397 207	-24,9%	3 499 293	4 013 791	-12,8%
AGADIR	90 205	162 977	-44,7%	1 146 427	1 588 922	-27,8%
TAN-TAN	0	0	-	0	0	-
LAAYOUNE	52 499	33 470	56,9%	1 855 076	2 649 198	-30,0%
DAKHLA	0	0	-	0	0	-
TOTAL PORTS ANP	3 013 092	4 060 619	-25,8%	38 862 793	41 405 661	-6,1%
TANGER MED	16 500	4 400	275,0%	289 530	291 656	-0,7%
TOTAL I/X	3 029 592	4 065 019	-25,5%	39 152 323	41 697 317	-6,1%

TRAFIC DES VRAC SOLIDES : IMPORT-EXPORT

	IMPORT		EXPORT		TOTAL	
	Décembre 2015	CUMUL	Décembre 2015	CUMUL	Décembre 2015	CUMUL
NADOR	127 350	1 055 947	72 217	1 175 517	199 567	2 231 464
MOHAMMEDIA	0	0	14 300	82 703	14 300	82 703
CASABLANCA	561 320	6 723 603	840 431	7 358 552	1 401 751	14 082 155
JORF LASFAR	674 914	11 495 604	281 674	4 470 071	956 588	15 965 675
SAFI	126 886	1 871 930	171 296	1 570 451	298 182	3 442 381
AGADIR	72 027	762 835	18 178	275 194	90 205	1 038 029
TAN-TAN	0	0	0	0	0	0
LAAYOUNE	0	0	41 380	1 632 526	41 380	1 632 526
DAKHLA	0	0	0	0	0	0
TOTAL ANP2015	1 562 497	21 909 919	1 439 476	16 565 014	3 001 973	38 474 933
TOTAL ANP2014	2 287 980	23 525 765	1 769 139	17 422 438	4 057 119	40 948 203
VARIAT en %	-31,7%	-6,9%	-18,6%	-4,9%	-26,0%	-6,0%
TANGER MED 2015	16 500	259 517	0	30 013	16 500	289 530
TANGER MED 2014	0	239 401	4 400	52 255	4 400	291 656
VARIAT en %	-	8,4%	-100,0%	-42,6%	275,0%	-0,7%
TOTAL I/X 2015	1 578 997	22 169 436	1 439 476	16 595 027	3 018 473	38 764 463
TOTAL I/X 2014	2 287 980	23 765 166	1 773 539	17 474 693	4 061 519	41 239 859
VARIAT en %	-31,0%	-6,7%	-18,8%	-5,0%	-25,7%	-6,0%

TRAFIC DES VRAC SOLIDES : Cabotage

	CABOTAGE-IMPORT		CABOTAGE-EXPORT		TOTAL	
	Décembre 2015	CUMUL	Décembre 2015	CUMUL	Décembre 2015	CUMUL
2015						
NADOR	0	0	0	0	0	0
MOHAMMEDIA	0	0	0	0	0	0
CASABLANCA	0	0	0	0	0	0
JORF LASFAR	0	0	0	0	0	0
SAFI	0	0	0	56 912	0	56 912
AGADIR	0	0	0	108 398	0	108 398
TAN-TAN	0	0	0	0	0	0
LAAYOUNE	11 119	222 550	0	0	11 119	222 550
DAKHLA	0	0	0	0	0	0
TOTAL ANP2015	11 119	222 550	0	165 310	11 119	387 860
TOTAL ANP2014	3 500	237 669	0	219 789	3 500	457 458
VARIAT en %	217,7%	-6,4%	-	-24,8%	217,7%	-15,2%

TRAFIC DES VRACS LIQUIDES (EN TONNES)

	MOIS			CUMUL		
	Décembre 2015	Décembre 2014	VARIAT. en %	Décembre 2015	Décembre 2014	VARIAT. en %
NADOR	40 430	25 782	56,8%	341 646	380 888	-10,3%
MOHAMMEDIA	387 418	694 182	-44,2%	7 830 284	11 291 681	-30,7%
CASABLANCA	26 096	26 052	0,2%	386 223	396 197	-2,5%
JORF LASFAR	543 434	593 805	-8,5%	6 407 221	5 570 786	15,0%
SAFI	145 639	226 441	-35,7%	2 026 094	2 046 860	-1,0%
AGADIR	79 604	70 577	12,8%	866 897	794 985	9,0%
TAN-TAN	8 176	10 666	-23,3%	41 750	51 735	-19,3%
LAAYOUNE	42 005	35 352	18,8%	431 250	440 212	-2,0%
DAKHLA	10 203	8 599	18,7%	131 785	143 142	-7,9%
TOTAL PORTS ANP	1 283 005	1 691 456	-24,1%	18 463 150	21 116 486	-12,6%
TANGER MED	297 375	106 481	179,3%	2 708 848	1 862 346	45,5%
TOTAL I/X	1 580 380	1 797 937	-12,1%	21 171 998	22 978 832	-7,9%

TRAFIC DES VRAC LIQUIDES : IMPORT-EXPORT

	IMPORT		EXPORT		TOTAL	
	Décembre 2015	CUMUL	Décembre 2015	CUMUL	Décembre 2015	CUMUL
NADOR	36 245	222 547	0	0	36 245	222 547
MOHAMMEDIA	305 018	6 729 032	0	386 552	305 018	7 115 584
CASABLANCA	24 886	379 346	1 210	6 877	26 096	386 223
JORF LASFAR	403 168	4 335 538	115 479	1 914 235	518 647	6 249 773
SAFI	0	21 395	145 639	2 004 699	145 639	2 026 094
AGADIR	57 450	465 860	201	2 957	57 651	468 817
TAN-TAN	8 176	38 476	0	3 274	8 176	41 750
LAAYOUNE	34 389	294 824	0	6 769	34 389	301 593
DAKHLA	7 322	91 063	0	0	7 322	91 063
TOTAL ANP 2015	876 654	12 578 081	262 529	4 325 363	1 139 183	16 903 444
TOTAL ANP 2014	949 172	14 107 387	562 453	5 179 279	1 511 625	19 286 666
VARIAT en %	-7,6%	-10,8%	-53,3%	-16,5%	-24,6%	-12,4%
TANGER MED 2015	297 375	2 708 848	0	0	297 375	2 708 848
TANGER MED 2014	106 481	1 862 346	0	0	106 481	1 862 346
VARIAT en %	179,3%	45,5%	-	-	179,3%	45,5%
TOTAL I/X 2015	1 174 029	15 286 929	262 529	4 325 363	1 436 558	19 612 292
TOTAL I/X 2014	1 055 653	15 969 733	562 453	5 179 279	1 618 106	21 149 012
VARIAT en %	11,2%	-4,3%	-53,3%	-16,5%	-11,2%	-7,3%

TRAFIC DES VRAC Liquides : Cabotage

	CABOTAGE-IMPORT		CABOTAGE-EXPORT		TOTAL	
	Décembre 2015	CUMUL	Décembre 2015	CUMUL	Décembre 2015	CUMUL
NADOR	4 185	119 099	0	0	4 185	119 099
MOHAMMEDIA	76 309	281 338	6 091	433 362	82 400	714 700
CASABLANCA	0	0	0	0	0	0
JORF LASFAR	0	5 671	24 787	151 777	24 787	157 448
SAFI	0	0	0	0	0	0
AGADIR	21 953	398 080	0	0	21 953	398 080
TAN-TAN	0	0	0	0	0	0
LAAYOUNE	7 616	119 268	0	10 389	7 616	129 657
DAKHLA	2 881	40 722	0	0	2 881	40 722
TOTAL ANP2015	112 944	964 178	30 878	595 528	143 822	1 559 706
TOTAL ANP2014	114 991	958 090	64 840	871 730	179 831	1 829 820
VARIAT en %	-1,8%	0,6%	-52,4%	-31,7%	-20,0%	-14,8%

TRAFIC DU DIVERS CONVENTIONNEL (EN TONNES)

	MOIS			CUMUL		
	Décembre 2015	Décembre 2014	VARIAT. en %	Décembre 2015	Décembre 2014	VARIAT. en %
NADOR	49 675	30 960	60,4%	207 773	309 426	-32,9%
MOHAMMEDIA	0	0	-	0	0	-
CASABLANCA	232 599	183 336	26,9%	2 610 306	2 363 762	10,4%
JORF LASFAR	49 910	21 586	131,2%	312 427	239 281	30,6%
SAFI	10 994	13 587	-19,1%	163 741	133 059	23,1%
AGADIR	35 823	54 925	-34,8%	303 784	304 649	-0,3%
TAN-TAN	2 500	5 370	-53,4%	6 579	20 231	-67,5%
LAAYOUNE	13 550	17 156	-21,0%	82 049	96 794	-15,2%
DAKHLA	48 362	33 755	43,3%	393 965	316 054	24,7%
TOTAL PORTS ANP	443 413	360 675	22,9%	4 080 624	3 783 256	7,9%
TANGER MED	10 333	13 145	-21,4%	205 851	133 582	54,1%
TOTAL I/X	453 746	373 820	21,4%	4 286 475	3 916 838	9,4%

TRAFIC DIVERS CONVENTIONNEL : IMPORT-EXPORT

	IMPORT		EXPORT		TOTAL	
	Décembre 2015	CUMUL	Décembre 2015	CUMUL	Décembre 2015	CUMUL
NADOR	31 093	170 626	18 582	37 147	49 675	207 773
MOHAMMEDIA	0	0	0	0	0	0
CASABLANCA	220 391	2 359 407	12 208	250 899	232 599	2 610 306
JORF LASFAR	49 910	206 614	0	105 813	49 910	312 427
SAFI	2 836	9 456	8 158	154 285	10 994	163 741
AGADIR	16 427	191 573	19 396	112 211	35 823	303 784
TAN-TAN	0	344	2 500	6 235	2 500	6 579
LAAYOUNE	4 566	19 541	8 984	62 508	13 550	82 049
DAKHLA	48 362	393 965	0	0	48 362	393 965
TOTAL ANP 2015	373 585	3 351 526	69 828	729 098	443 413	4 080 624
TOTAL ANP 2014	241 256	2 924 581	119 419	858 675	360 675	3 783 256
VARIAT en %	54,9%	14,6%	-41,5%	-15,1%	22,9%	7,9%
TANGER MED 2015	10 333	205 851	0	0	10 333	205 851
TANGER MED 2014	13 145	133 582	0	0	13 145	133 582
VARIAT en %	-21,4%	54,1%	-	-	-21,4%	54,1%
TOTAL I/X 2015	383 918	3 557 377	69 828	729 098	453 746	4 286 475
TOTAL I/X 2014	254 401	3 058 163	119 419	858 675	373 820	3 916 838
VARIAT en %	50,9%	16,3%	-41,5%	-15,1%	21,4%	9,4%



Trafics spécifiques

TRAFIC DES CONTENEURS (EN NOMBRE EVP)

A/TRAFIC DOMESTIQUE

		MOIS			CUMUL		
		Décembre 2015	Décembre 2014	VARIAT. en %	Décembre 2015	Décembre 2014	VARIAT. en %
CASABLANCA	IMPORT	31 319	23 846	31,3%	363 956	343 068	6,1%
	EXPORT	29 588	24 861	19,0%	338 211	341 454	-0,9%
	Cabotage-Import	4 885	6 948	-29,7%	65 582	78 069	-16,0%
	Cabotage-Export	5 123	8 278	-38,1%	85 259	84 123	1,4%
	TOTAL	70 915	63 933	10,9%	853 008	846 714	0,7%
AGADIR	IMPORT	11 764	8 208	43,3%	70 819	67 089	5,6%
	EXPORT	11 552	9 166	26,0%	74 902	69 800	7,3%
	Cabotage-Import	0	1 549	-100,0%	14 279	13 475	6,0%
	Cabotage-Export	0	571	-100,0%	9 919	9 410	5,4%
	TOTAL	23 315	19 493	19,6%	169 919	159 774	6,3%
TOTAL PORTS ANP	IMPORT	43 083	32 054	34,4%	434 775	410 610	5,9%
	EXPORT	41 140	34 027	20,9%	413 113	411 539	0,4%
	Cabotage-Import	4 885	8 497	-42,5%	79 861	91 544	-12,8%
	Cabotage-Export	5 123	8 849	-42,1%	95 178	93 533	1,8%
	TOTAL	94 230	83 426	13,0%	1 022 927	1 007 226	1,6%
TANGER MED	IMPORT (*)	3 985	3 137	27,0%	63 154	53 504	18,0%
	EXPORT (*)	5 320	4 200	26,7%	58 821	54 678	7,6%
	TOTAL	9 305	7 337	26,8%	121 975	108 182	12,7%
TOTAL TRAFIC DOMESTIQUE	IMPORT	47 068	35 191	33,8%	497 929	464 114	7,3%
	EXPORT	46 460	38 227	21,5%	471 934	466 217	1,2%
	Cabotage-Import	4 885	8 497	-42,5%	79 861	91 544	-12,8%
	Cabotage-Export	5 123	8 849	-42,1%	95 178	93 533	1,8%
	TOTAL	103 535	90 763	14,1%	1 144 902	1 115 408	2,6%

B/TRAFIC DE TRANSBORDEMENT

TANGER MED	DECHARGEMENT	131 514	129 744	1,4%	1 451 382	1 499 587	-3,2%
	CHARGEMENT	123 143	121 351	1,5%	1 397 979	1 469 995	-4,9%
	TOTAL	254 657	251 095	1,4%	2 849 361	2 969 582	-4,0%

Total		358 192	341 858	4,8%	3 994 263	4 084 990	-2,2%
--------------	--	----------------	----------------	-------------	------------------	------------------	--------------

(*) y compris le cabotage

TRAFIC DES CONTENEURS (EN TONNES)

A/TRAFIC DOMESTIQUE

		MOIS			CUMUL		
		Décembre	Décembre	VARIAT.	Décembre	Décembre	VARIAT.
		2015	2014	en %	2015	2014	en %
CASABLANCA	IMPORT	402 772	313 048	28,7%	4 693 376	4 503 627	4,2%
	EXPORT	176 440	145 804	21,0%	1 807 270	1 672 997	8,0%
	Cabotage-Imp	61 523	85 976	-28,4%	855 070	955 656	-10,5%
	Cabotage-Exp	46 398	59 067	-21,4%	617 242	555 589	11,1%
	TOTAL	687 133	458 852	49,8%	7 972 958	6 176 624	29,1%
AGADIR	IMPORT	53 776	51 175	5,1%	523 826	477 173	9,8%
	EXPORT	167 027	134 692	24,0%	1 161 600	1 010 901	14,9%
	Cabotage-Imp	0	0	-	0	0	-
	Cabotage-Exp	0	0	-	0	0	-
	TOTAL	220 803	185 867	18,8%	1 685 426	1 488 074	13,3%
TOTAL Ports ANP	IMPORT	456 548	364 223	25,3%	5 217 202	4 980 800	4,7%
	EXPORT	343 467	280 496	22,4%	2 968 870	2 683 898	10,6%
	Cabotage-Imp	61 523	85 976	-28,4%	855 070	955 656	-10,5%
	Cabotage-Exp	46 398	59 067	-21,4%	617 242	555 589	11,1%
	TOTAL	907 936	789 762	15,0%	9 658 384	9 175 943	5,3%
TANGER MED	IMPORT (*)	51 062	42 404	20,4%	707 540	718 588	-1,5%
	EXPORT (*)	31 823	21 241	49,8%	374 507	301 423	24,2%
	TOTAL	82 885	63 645	30,2%	1 082 047	1 020 011	6,1%
TOTAL	IMPORT	507 610	406 627	24,8%	5 924 742	5 699 388	4,0%
	EXPORT	375 290	301 737	24,4%	3 343 377	2 985 321	12,0%
	Cabotage-Imp	61 523	85 976	-28,4%	855 070	955 656	-10,5%
	Cabotage-Exp	46 398	59 067	-21,4%	617 242	555 589	11,1%
	TOTAL	990 821	853 407	16,1%	10 740 431	10 195 954	5,3%

B/TRAFIC DE TRANSBORDEMENT

TANGER MED	DECHARGEMENT	1 189 822	1 428 921	-16,7%	14 624 994	15 622 723	-6,4%
	CHARGEMENT	1 196 097	1 420 981	-15,8%	14 236 515	15 300 539	-7,0%
	TOTAL	2 385 919	2 849 902	-16,3%	28 861 509	30 923 262	-6,7%

Total	3 376 740	3 703 309	-8,8%	39 601 940	41 119 216	-3,7%
--------------	------------------	------------------	--------------	-------------------	-------------------	--------------

(*) y compris le cabotage

TRAFIC TIR (EN NOMBRE)

		MOIS			CUMUL		
		Décembre	Décembre	VARIAT.	Décembre	Décembre	VARIAT.
		2015	2014	en %	2015	2014	en %
NADOR	IMPORT	418	579	-27,8%	3 976	4 054	-1,9%
	EXPORT	338	287	17,8%	2 229	1 768	26,1%
	TOTAL	756	866	-12,7%	6 205	5 822	6,6%
TANGER VILLE	IMPORT	528	31	1603,2%	984	392	151,0%
	EXPORT	0	0	-	0	0	-
	TOTAL	528	31	1603,2%	984	392	151,0%
CASABLANCA	IMPORT	87	90	-3,3%	980	1 387	-29,3%
	EXPORT	67	87	-23,0%	709	1 072	-33,9%
	TOTAL	154	177	-13,0%	1 689	2 459	-31,3%
TOTAL PORTS ANP	IMPORT	1 033	700	47,6%	5 940	5 833	1,8%
	EXPORT	405	374	8,3%	2 938	2 840	3,5%
	TOTAL	1 438	1 074	33,9%	8 878	8 673	2,4%
TANGER MED	IMPORT	10 823	9 713	11,4%	116 601	108 168	7,8%
	EXPORT	10 720	9 491	12,9%	124 634	112 014	11,3%
	TOTAL	21 543	19 204	12,2%	241 235	220 182	9,6%
TOTAL	IMPORT	11 856	10 413	13,9%	122 541	114 001	7,5%
	EXPORT	11 125	9 865	12,8%	127 572	114 854	11,1%
	TOTAL	22 981	20 278	13,3%	250 113	228 855	9,3%

TRAFIC TIR (EN TONNES)

		MOIS			CUMUL		
		Décembre 2015	Décembre 2014	VARIAT. en %	Décembre 2015	Décembre 2014	VARIAT. en %
NADOR	IMPORT	11 968	9 204	30,0%	114 781	88 441	29,8%
	EXPORT	10 420	8 020	29,9%	52 529	41 242	27,4%
	TOTAL	22 388	17 224	30,0%	167 310	129 683	29,0%
TANGER VILLE	IMPORT	0	341	-100,0%	4 956	4 312	14,9%
	EXPORT	0	0	-	0	0	-
	TOTAL	0	341	-100,0%	4 956	4 312	14,9%
CASABLANCA	IMPORT	1 754	1 804	-2,8%	19 647	28 128	-30,2%
	EXPORT	1 129	1 474	-23,4%	11 983	18 845	-36,4%
	TOTAL	2 883	3 278	-12,1%	31 630	46 973	-32,7%
TOTAL PORTS ANP	IMPORT	13 722	11 349	20,9%	139 384	120 881	15,3%
	EXPORT	11 549	9 494	21,6%	64 512	60 087	7,4%
	TOTAL	25 271	20 843	21,2%	203 896	180 968	12,7%
TANGER MED	IMPORT	255 830	226 364	13,0%	2 701 276	2 463 208	9,7%
	EXPORT	256 580	228 167	12,5%	2 815 036	2 578 483	9,2%
	TOTAL	512 410	454 531	12,7%	5 516 312	5 041 691	9,4%
TOTAL	IMPORT	269 552	237 713	13,4%	2 840 660	2 584 089	9,9%
	EXPORT	268 129	237 661	12,8%	2 879 548	2 638 570	9,1%
	TOTAL	537 681	475 374	13,1%	5 720 208	5 222 659	9,5%

TRAFIC ROULIER (EN TONNES)

		MOIS			CUMUL		
		Décembre 2015	Décembre 2014	VARIAT. en %	Décembre 2015	Décembre 2014	VARIAT. en %
NADOR	IMPORT	12 585	9 711	29,6%	119 664	92 027	30,0%
	EXPORT	10 420	8 020	29,9%	52 941	41 264	28,3%
	TOTAL	23 005	17 731	29,7%	172 605	133 291	29,5%
TANGER VILLE	IMPORT	0	341	-100,0%	4 956	4 312	14,9%
	EXPORT	0	0	-	0	0	-
	TOTAL	0	341	-100,0%	4 956	4 312	14,9%
CASABLANCA	IMPORT	22 318	14 854	50,2%	211 570	174 625	21,2%
	EXPORT	6 528	3 869	68,7%	49 967	41 643	20,0%
	TOTAL	28 846	18 723	54,1%	261 537	216 268	20,9%
TOTAL PORTS ANP	IMPORT	34 903	24 906	40,1%	336 190	270 964	24,1%
	EXPORT	16 948	11 889	42,6%	102 908	82 907	24,1%
	TOTAL	51 851	36 795	40,9%	439 098	353 871	24,1%
TANGER MED	IMPORT	255 830	226 364	13,0%	2 701 276	2 463 208	9,7%
	EXPORT	256 580	228 167	12,5%	2 815 036	2 578 483	9,2%
	TOTAL	512 410	454 531	12,7%	5 516 312	5 041 691	9,4%
TOTAL	IMPORT	290 733	251 270	15,7%	3 037 466	2 734 172	11,1%
	EXPORT	273 528	240 056	13,9%	2 917 944	2 661 390	9,6%
	TOTAL	564 261	491 326	14,8%	5 955 410	5 395 562	10,4%

TRAFIC DES CEREALES (EN TONNES)

	MOIS			CUMUL		
	Décembre 2015	Décembre 2014	VARIAT. en %	Décembre 2015	Décembre 2014	VARIAT. en %
NADOR	56 850	5 800	880,2%	289 170	319 830	-9,6%
CASABLANCA	248 587	404 234	-38,5%	3 564 812	4 527 316	-21,3%
JORF LASFAR	80 423	131 400	-38,8%	1 013 549	1 437 664	-29,5%
SAFI	8 636	46 588	-81,5%	143 456	227 635	-37,0%
AGADIR	49 517	79 158	-37,4%	487 074	894 017	-45,5%
TOTAL PORTS ANP	444 013	667 180	-33,4%	5 498 061	7 406 462	-25,8%
TANGER MED	16 500	0	-	234 642	225 818	3,9%
TOTAL I/X	460 513	667 180	-31,0%	5 732 703	7 632 280	-24,9%

TRAFIC DES MINERAIS HORS PHOSPHATE (EN TONNES)

	MOIS			CUMUL		
	Décembre 2015	Décembre 2014	VARIAT. en %	Décembre 2015	Décembre 2014	VARIAT. en %
NADOR	101 129	173 397	-41,7%	1 352 634	1 436 636	-5,8%
MOHAMMEDIA	0	0	-	0	0	-
CASABLANCA	74 099	41 593	78,2%	913 003	1 072 356	-14,9%
JORF LASFAR	520 792	928 014	-43,9%	9 224 965	9 016 528	2,3%
SAFI	155 518	197 491	-21,3%	2 184 650	2 471 626	-11,6%
AGADIR	10 613	0	-	217 538	168 013	29,5%
TAN-TAN	0	0	-	0	0	-
LAAYOUNE	0	0	-	39 800	30 020	32,6%
DAKHLA	0	0	-	0	0	-
TOTAL Ports ANP	862 151	1 340 495	-35,7%	13 932 590	14 195 179	-1,8%
TANGER MED	0	0	-	15 272	13 583	12,4%
TOTAL I/X	862 151	1 340 495	-35,7%	13 947 862	14 208 762	-1,8%

TRAFIC DES MINERAIS HORS PHOSPHATE : IMPORT-EXPORT

	IMPORT		EXPORT		TOTAL	
	Décembre 2015	CUMUL	Décembre 2015	CUMUL	Décembre 2015	CUMUL
NADOR	63 992	719 486	37 137	633 148	101 129	1 352 634
MOHAMMEDIA	0	0	0	0	0	0
CASABLANCA	59 719	709 338	14 380	203 665	74 099	913 003
JORF LASFAR	520 792	9 224 965	0	0	520 792	9 224 965
SAFI	118 250	1 696 153	37 268	480 947	155 518	2 177 100
AGADIR	0	86 139	10 613	131 399	10 613	217 538
TAN-TAN	0	0	0	0	0	0
LAAYOUNE	0	19 900	0	0	0	19 900
DAKHLA	0	0	0	0	0	0
TOTAL ANP2015	762 753	12 455 981	99 398	1 449 159	862 151	13 905 140
TOTAL ANP2014	1 199 102	12 450 140	141 393	1 730 029	1 340 495	14 180 169
VARIAT en %	-36,4%	0,0%	-29,7%	-16,2%	-35,7%	-1,9%
TANGER MED 2015	0	15 272	0	0	0	15 272
TANGER MED 2014	0	13 583	0	0	0	13 583
VARIAT en %	-	12,4%	-	-	-	12,4%
TOTAL I/X 2015	762 753	12 471 253	99 398	1 449 159	862 151	13 920 412
TOTAL I/X 2014	1 199 102	12 463 723	141 393	1 730 029	1 340 495	14 193 752
VARIAT en %	-36,4%	0,1%	-29,7%	-16,2%	-35,7%	-1,9%

TRAFIC DU PHOSPHATE (EN TONNES)

	MOIS			CUMUL		
	Décembre 2015	Décembre 2014	VARIAT. en %	Décembre 2015	Décembre 2014	VARIAT. en %
CASABLANCA	777 009	788 492	-1,5%	6 810 370	6 382 531	6,7%
JORF LASFAR	0	0	-	0	0	-
SAFI	81 134	62 447	29,9%	419 667	340 785	23,1%
LAAYOUNE	0	0	-	1 341 994	2 119 187	-36,7%
TOTAL	858 143	850 939	0,8%	8 572 031	8 842 503	-3,1%

TRAFIC DES MINERAIS : CABOTAGE

	CABOTAGE IMP		CABOTAGE EXP		TOTAL	
	Décembre 2015	CUMUL	Décembre 2015	CUMUL	Décembre 2015	CUMUL
NADOR	0	0	0	0	0	0
MOHAMMEDIA	0	0	0	0	0	0
CASABLANCA	0	0	0	0	0	0
JORF LASFAR	0	0	0	0	0	0
SAFI	0	0	0	7 550	0	7 550
AGADIR	0	0	0	0	0	0
TAN-TAN	0	0	0	0	0	0
LAAYOUNE	0	19 900	0	0	0	19 900
DAKHLA	0	0	0	0	0	0
TOTAL ANP2015	0	19 900	0	7 550	0	27 450
TOTAL ANP2014	0	15 010	0	0	0	15 010
VARIAT en %	-	32,6%	-	-	-	82,9%

TRAFIC DES HYDROCARBURES (EN TONNES)

	MOIS			CUMUL		
	Décembre 2015	Décembre 2014	VARIAT. en %	Décembre 2015	Décembre 2014	VARIAT. en %
NADOR	40 430	25 782	56,8%	341 646	380 888	-10,3%
MOHAMMEDIA	380 658	683 079	-44,3%	7 738 602	11 202 828	-30,9%
CASABLANCA	0	0	-	0	0	-
JORF LASFAR	283 972	121 050	134,6%	2 593 355	1 771 857	46,4%
SAFI	0	0	-	0	0	-
AGADIR	57 836	58 577	-1,3%	699 215	675 910	3,4%
TAN-TAN	8 176	7 941	3,0%	38 476	41 159	-6,5%
LAAYOUNE	42 005	35 352	18,8%	424 481	434 948	-2,4%
DAKHLA	10 203	8 599	18,7%	131 785	143 142	-7,9%
TOTAL Ports ANP	823 280	940 380	-12,5%	11 967 560	14 650 732	-18,3%
TANGER MED	297 375	106 481	179,3%	2 708 848	1 862 346	45,5%
TOTAL I/X	1 120 655	1 046 861	7,0%	14 676 408	16 513 078	-11,1%

TRAFIC DES HYDROCARBURES (EN TONNES) : IMPORT-EXPORT

	IMPORT		EXPORT		TOTAL	
	Décembre 2015	CUMUL	Décembre 2015	CUMUL	Décembre 2015	CUMUL
NADOR	36 245	222 547	0	0	36 245	222 547
MOHAMMEDIA	298 258	6 648 056	0	375 846	298 258	7 023 902
CASABLANCA	0	0	0	0	0	0
JORF LASFAR	259 185	2 435 907	0	0	259 185	2 435 907
SAFI	0	0	0	0	0	0
AGADIR	35 883	301 135	0	0	35 883	301 135
TAN-TAN	8 176	38 476	0	0	8 176	38 476
LAAYOUNE	34 389	294 824	0	0	34 389	294 824
DAKHLA	7 322	91 063	0	0	7 322	91 063
TOTAL ANP2015	679 458	10 032 008	0	375 846	679 458	10 407 854
TOTAL ANP2014	708 934	11 657 629	51 615	1 163 283	760 549	12 820 912
VARIAT en %	-4,2%	-13,9%	-100,0%	-67,7%	-10,7%	-18,8%
TANGER MED 2015	297 375	2 708 848	0	0	297 375	2 708 848
TANGER MED 2014	106 481	1 862 346	0	0	106 481	1 862 346
VARIAT en %	179,3%	45,5%	-	-	179,3%	45,5%
TOTAL I/X 2015	976 833	12 740 856	0	375 846	976 833	13 116 702
TOTAL I/X 2014	815 415	13 519 975	51 615	1 163 283	867 030	14 683 258
VARIAT en %	19,8%	-5,8%	-100,0%	-67,7%	12,7%	-10,7%

TRAFIC DES HYDROCARBURES (EN TONNES) : Cabotage

	CABOTAGE IMP		CABOTAGE EXP		TOTAL	
	Décembre 2015	CUMUL	Décembre 2015	CUMUL	Décembre 2015	CUMUL
NADOR	4 185	119 099	0	0	4 185	119 099
MOHAMMEDIA	76 309	281 338	6 091	433 362	82 400	714 700
CASABLANCA	0	0	0	0	0	0
JORF LASFAR	0	5 671	24 787	151 777	24 787	157 448
SAFI	0	0	0	0	0	0
AGADIR	21 953	398 080	0	0	21 953	398 080
TAN-TAN	0	0	0	0	0	0
LAAYOUNE	7 616	119 268	0	10 389	7 616	129 657
DAKHLA	2 881	40 722	0	0	2 881	40 722
TOTAL ANP2015	112 944	964 178	30 878	595 528	143 822	1 559 706
TOTAL ANP2014	114 991	958 090	64 840	871 730	179 831	1 829 820
VARIAT en %	-1,8%	0,6%	-52,4%	-31,7%	-20,0%	-14,8%

TRAFIC DES PASSAGERS

		MOIS			CUMUL		
		Décembre 2015	Décembre 2014	VARIAT. en %	Décembre 2015	Décembre 2014	VARIAT. en %
AL Hoceima	ENTREES	339	398	-15%	20 895	21 968	-5%
	SORTIES	257	183	40%	21 536	20 553	5%
	TOTAL	596	581	3%	42 431	42 521	0%
NADOR	ENTREES	8 623	10 262	-16%	195 086	195 082	0%
	SORTIES	9 610	8 880	8%	229 128	243 246	-6%
	TOTAL	18 233	19 142	-5%	424 214	438 328	-3,2%
TANGER-Ville	ENTREES	37 619	37 792	0%	600 905	622 727	-4%
	SORTIES	36 588	37 384	-2%	679 054	716 105	-5%
	CROISIERES	12 576	5 730	119%	119 388	106 130	12%
	TOTAL	86 783	80 906	7%	1 399 347	1 444 962	-3,2%
Casablanca	ENTREES	532	1 470	-64%	14 461	13 483	7%
	SORTIES	256	1 576	-84%	13 766	13 477	2%
	CROISIERES	19 218	32 404	-41%	241 140	229 063	5%
	TOTAL	20 006	35 450	-44%	269 367	256 023	5,2%
AGADIR	ENTREES	0	0	-	0	0	-
	SORTIES	0	0	-	0	0	-
	CROISIERES	11 268	17 991	-37%	76 508	82 408	-7%
	TOTAL	11 268	17 991	-37%	76 508	82 408	-7,2%
SAFI	ENTREES	0	0	-	0	0	-
	SORTIES	0	0	-	0	0	-
	CROISIERES	110	0	-	647	633	2%
	TOTAL	110	0	-	647	633	2%
TOTAL PORTS ANP	ENTREES	122 797	49 922	-22%	831 347	853 260	-3%
	SORTIES	240 370	48 023	-4,7%	943 484	993 381	-5%
	CROISIERES	12 074	56 125	-55%	437 683	418 234	5%
	TOTAL	375 241	154 070	-14%	2 212 514	2 264 875	-2,3%
TANGER MED	ENTREES	336 079	64 717	47%	1 268 511	1 142 849	11%
	SORTIES	310 227	60 785	7%	1 044 416	1 021 949	2%
	CROISIERES	0	0	-	0	0	-
	TOTAL	646 306	125 502	25%	2 312 927	2 164 798	6,8%
TOTAL	ENTREES	458 876	114 639	19%	2 099 858	1 996 109	5%
	SORTIES	550 597	108 808	1,6%	1 987 900	2 015 330	-1%
	CROISIERES	12 074	56 125	-55%	437 683	418 234	5%
	TOTAL	1 021 547	279 572	7%	4 525 441	4 429 673	2,2%



Principaux trafics par port

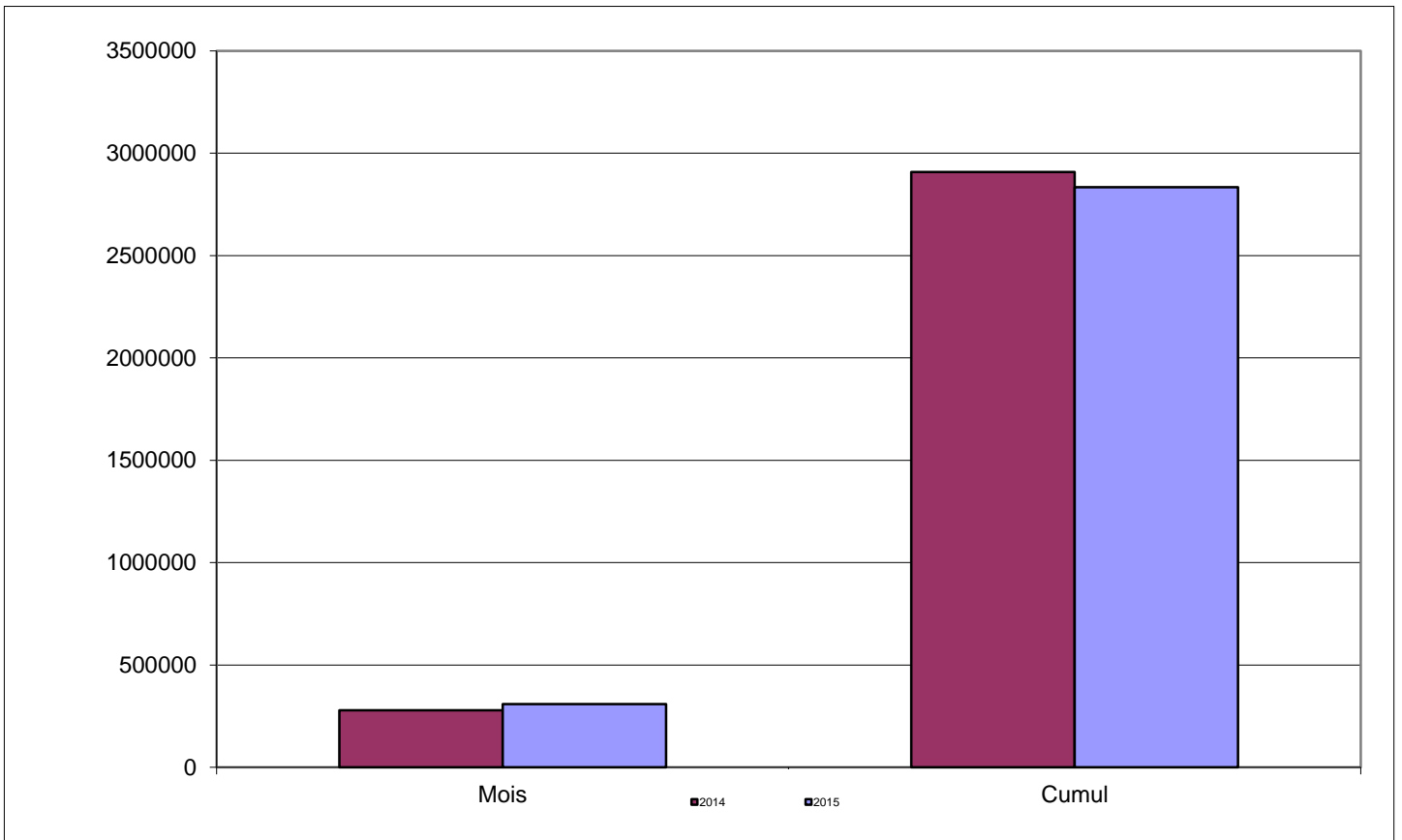
PORT DE NADOR

TRAFIC GLOBAL Cumul Décembre 2015	 -4,2%
2 953 488	
Cumul Décembre 2014 3 082 642	

IMPORTATIONS Cumul Décembre 2015	 -7,2%
1 568 784	
Cumul Décembre 2014 1 690 700	

CABOTAGE Cumul Décembre 2015	 -31,5%
119 099	
Cumul Décembre 2014 173 955	

EXPORTATIONS Cumul Décembre 2015	3,9%
1 265 605	
Cumul Décembre 2014 1 217 987	



IMPORT

Produits	2015	2014	%
Charbon	441 924	427 238	3,4%
Céréales	289 170	319 830	-9,6%
Coke de pétrole	253 038	324 957	-22,1%
Butane	178 194	175 582	1,5%
Gasoil	119 101	174 872	-31,9%
TIR	114 781	88 441	29,8%

EXPORT

Produits	2015	2014	%
Clinker	539 115	461 821	16,7%
Barytine	415 918	401 288	3,6%
Argil kaolinique	156 992	133 803	17,3%
TIR	52 529	41 242	27,4%
Bentonite	27 919	58 287	-52,1%
Agrumes & primeurs	26 072	36 806	-29,2%

CBOTAGE Imp

Produits	2015	2014	%
Gasoil	106 990	161 208	-33,6%
Essence	12 109	10 156	19,2%
-	-	-	-
-	-	-	-
-	-	-	-

CABOTAGE Exp

Produits	2015	2014	%
-	-	-	-
-	-	-	-
-	-	-	-
-	-	-	-
-	-	-	-

PORT DE TANGER MED

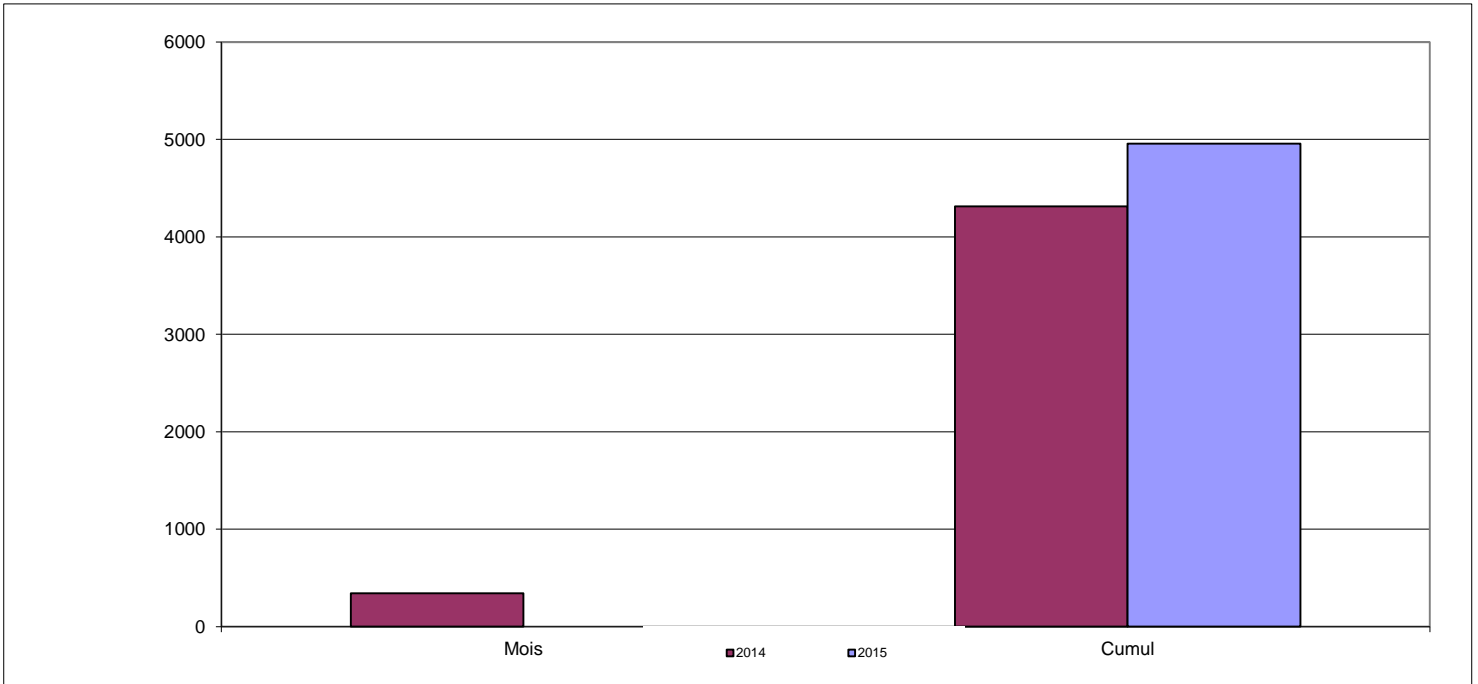
IMPORTATIONS	#
Cumul Décembre 2015	
6 583 032	
Cumul Décembre 2014	
5 417 125	

EXPORTATIONS	9,8%
Cumul Décembre 2015	
3 219 556	
Cumul Décembre 2014	
2 932 161	

TRAFIC GLOBAL	
Cumul Décembre 2015	
38 664 097	
Cumul Décembre 2014	
39 272 548	-1,5%

TRANSBORDEMENT	
Cumul Décembre 2015	
28 861 509	
Cumul Décembre 2014	
30 923 262	-6,7%

CABOTAGE	-
Cumul Décembre 2015	
NC	
Cumul Décembre 2014	
NC	



IMPORT	2015	2014	%	TRANSB	2015	2014	%	EXPORT	2015	2014	%
Conteneurs (EVP)	63 154	53 504	18,0%	Conteneurs Décharg.	1 451 382	1 499 587	-3,2%	Conteneurs (EVP)	58 821	54 678	7,6%
TIR (Nbre)	116 601	108 168	7,8%	Conteneurs Charg.	1 397 979	1 469 995	-4,9%	TIR (Nbre)	124 634	112 014	11,3%
Céréales	234 642	225 818	3,9%	Total	2 849 361	2 969 582	-4,0%				
Hydrocarbures	2 708 848	1 862 346	45,5%								
Produits sidérurgiques	149 089	100 167	48,8%	Passagers	2015	2014	%				
Bois & dérivés	2 556	2 470	3,5%	Entrée	1 268 511	1 142 849	11,0%				
				Sortie	1 044 416	1 021 949	2,2%				
				Total	2 312 927	2 164 798	6,8%				

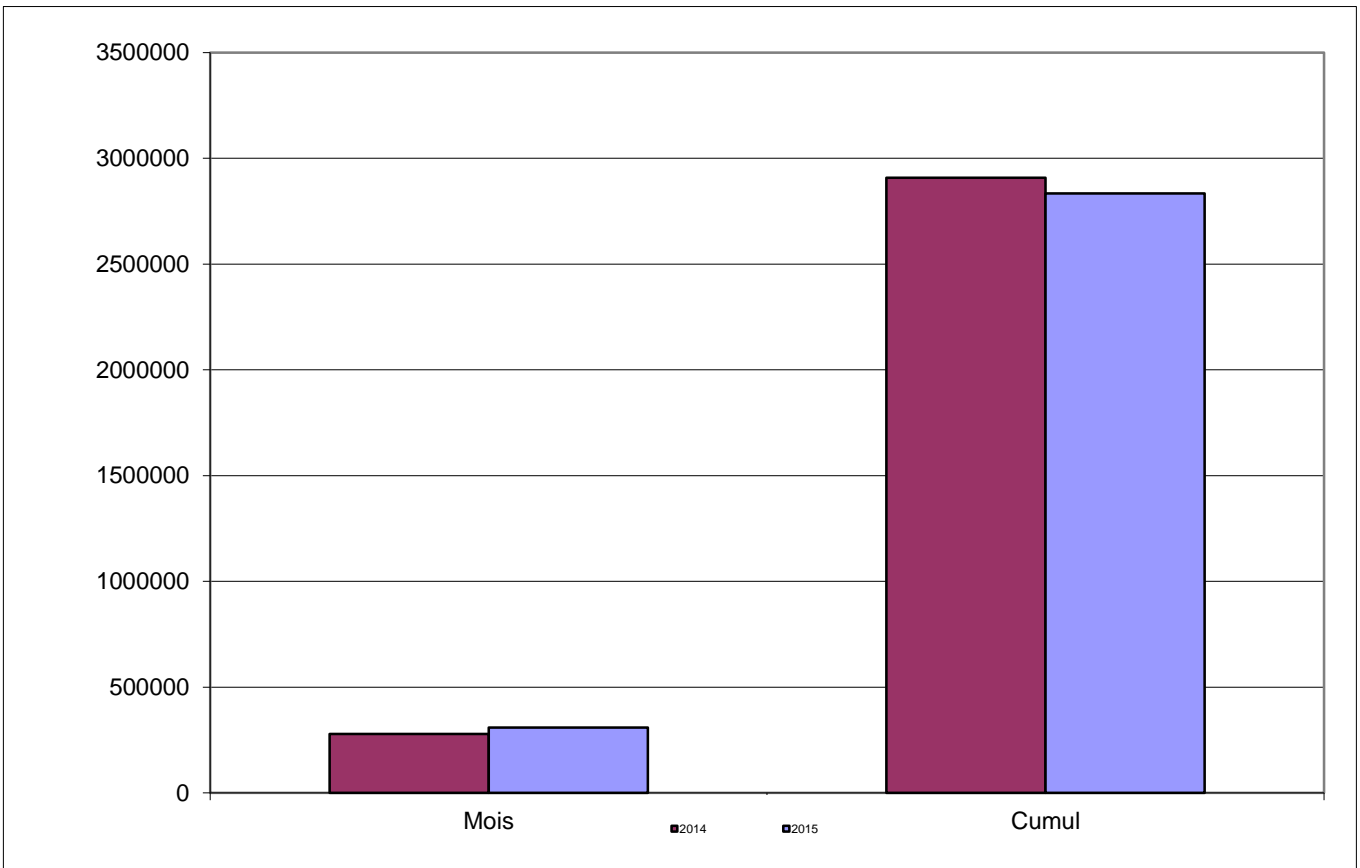
PORT DE MOHAMMEDIA

TRAFIC GLOBAL Cumul Décembre 2015	
7 912 987	
Cumul Décembre 2014 11 340 920 -30,2%	

IMPORTATIONS Cumul Décembre 2015	
6 729 032	
Cumul Décembre 2014 9 330 591 -27,9%	

CABOTAGE Cumul Décembre 2015	
714 700	
Cumul Décembre 2014 790 508 -9,6%	

EXPORTATIONS Cumul Décembre 2015	
469 255	
Cumul Décembre 2014 1 219 821 -61,5%	



IMPORT

Produits	2015	2014	%
Pétrole brut	2 595 949	5 199 499	-50,1%
Gasoil	1 625 737	1 243 323	30,8%
Butane	1 417 558	1 358 883	4,3%
Fuel Oil	868 799	1 347 435	-35,5%
Bitume	165 335	-	-
Essence	150 856	29 610	409,5%

EXPORT

Produits	2015	2014	%
Virgin Naphta	221 919	561 340	-60,5%
Jet	140 925	329 259	-57,2%
Sel	82 703	49 239	68,0%
Essence	27 719	47 293	-41,4%
Huile de base	4 988	20 614	-75,8%
Mélasse	2 944	-	-

CBOTAGE Imp

Produits	2015	2014	%
Fuel Oil	221 124	-	-
Gasoil	47 109	-	-
Bitume	8 010	-	-
Essence	5 095	-	-
-	-	-	-

CABOTAGE Exp

Produits	2015	2014	%
Gasoil	371 109	696 819	-46,7%
Essence	27 719	44 331	-37,5%
Jet	21 880	37 848	-42,2%
Bitume	12 654	8 385	50,9%
-	-	-	-

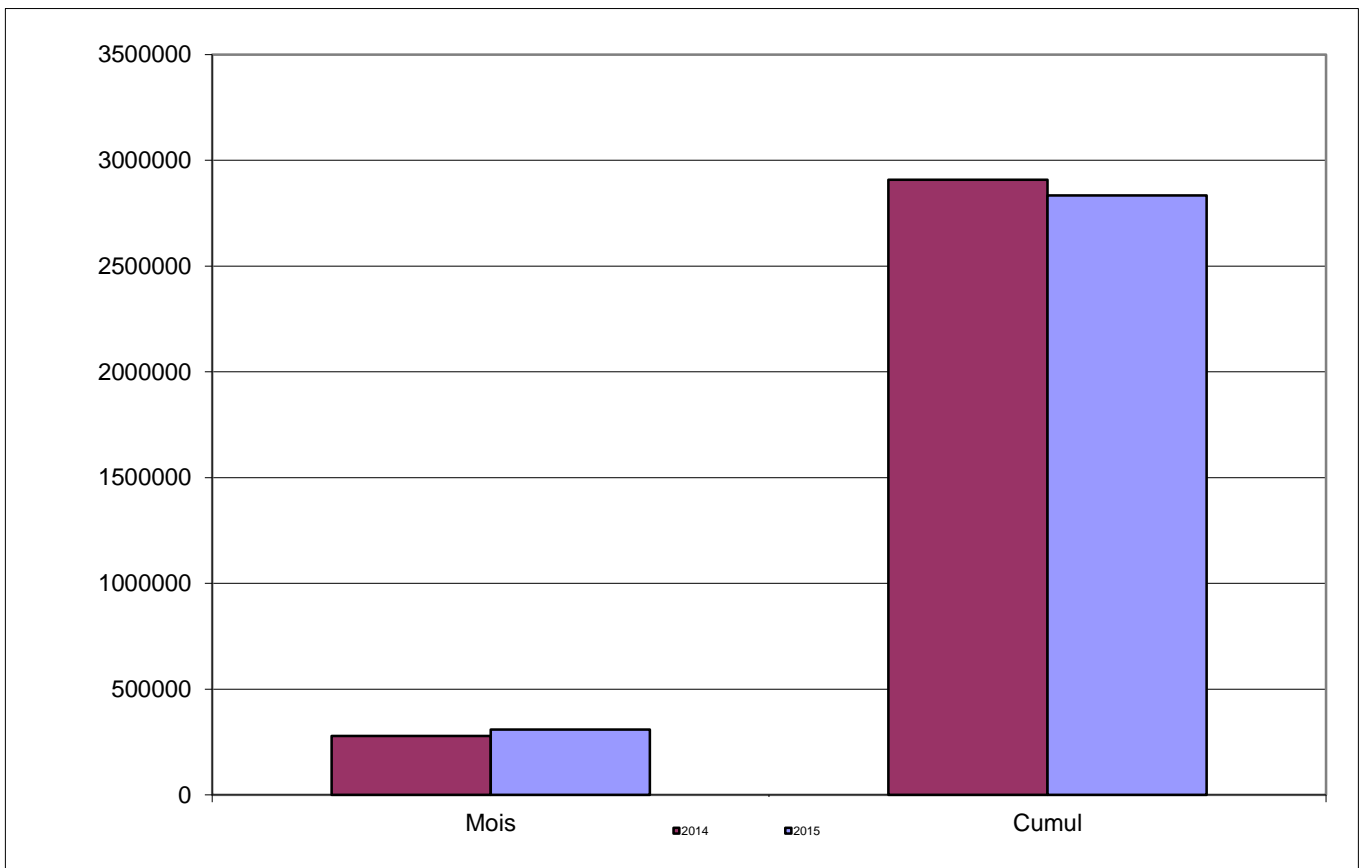
PORT DE CASABLANCA

TRAFIC GLOBAL Cumul Décembre 2015	0,6%
25 313 179	
Cumul Décembre 2014 25 160 961	

IMPORTATIONS Cumul Décembre 2015	 -3,0%
14 367 302	
Cumul Décembre 2014 14 809 503	

CABOTAGE Cumul Décembre 2015	 -2,6%
1 472 312	
Cumul Décembre 2014 1 511 245	

EXPORTATIONS Cumul Décembre 2015	7,2%
9 473 565	
Cumul Décembre 2014 8 840 213	



IMPORT

Produits	2015	2014	%
TC-Tonnage	4 693 376	4 503 627	4,2%
Céréales	3 564 812	4 527 316	-21,3%
Aliments de bétails	1 038 655	1 105 836	-6,1%
Sucre	884 826	769 328	15,0%
Charbon	698 658	763 629	-8,5%
Bois de sciage	572 000	437 924	30,6%

EXPORT

Produits	2015	2014	%
Phosphate	6 810 370	6 382 531	6,7%
TC-Tonnage	1 807 270	1 672 997	8,0%
Sel	306 684	268 539	14,2%
Ciment en sacs	157 224	250 680	-37,3%
A. Minerais	104 590	-	-
Fluorine	85 075	76 790	10,8%

CBOTAGE Imp

Produits	2015	2014	%
TC-Tonnage	855 070	955 656	-10,5%
			-
			-
			-
			-

CABOTAGE Exp

Produits	2015	2014	%
TC-Tonnage	617 242	555 589	11,1%
			-
			-
			-
			-

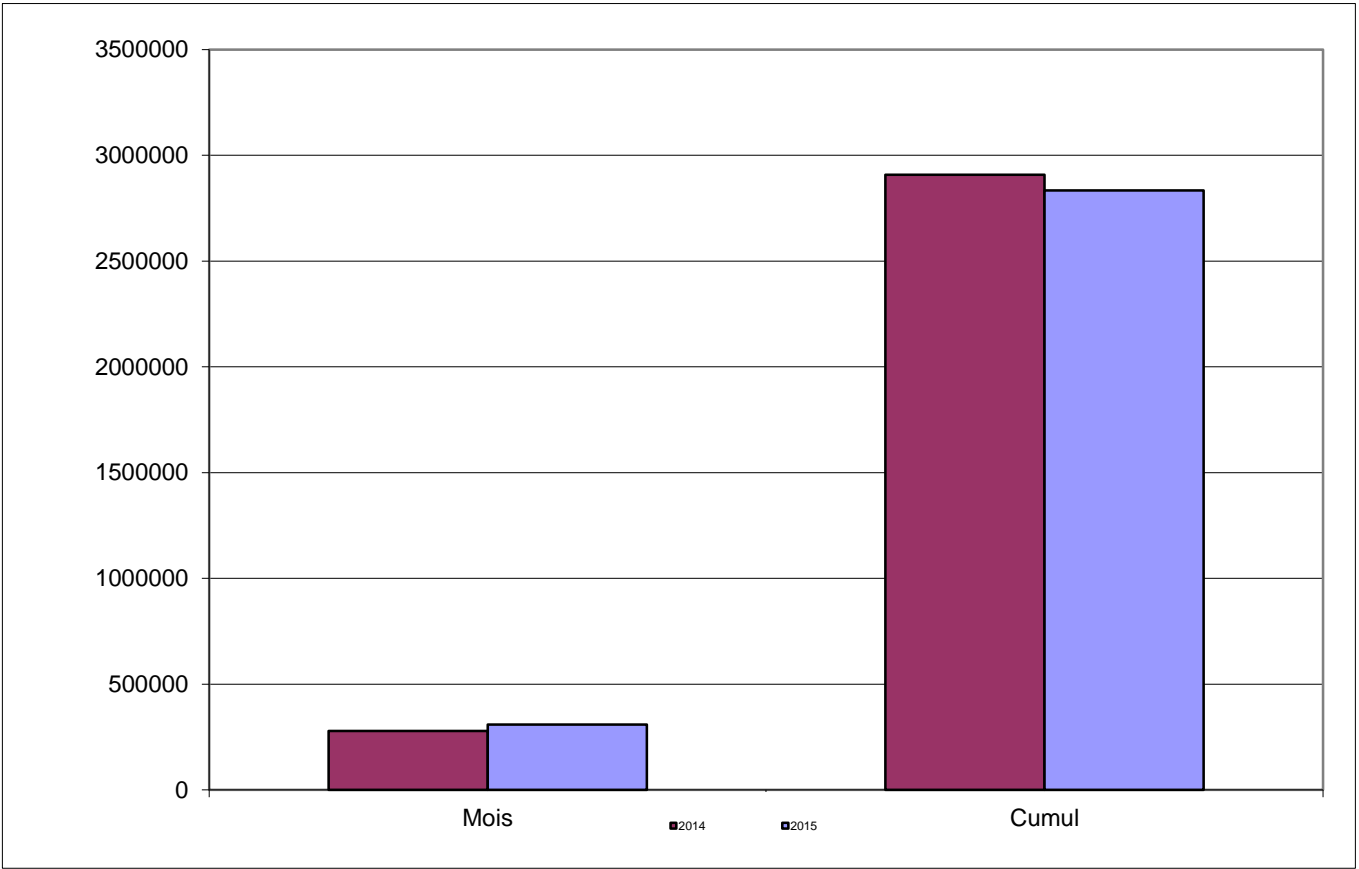
PORT DE JORF LASFAR

TRAFIC GLOBAL Cumul Décembre 2015	2,4%
22 685 323	
Cumul Décembre 2014 22 158 676	

IMPORTATIONS Cumul Décembre 2015	7,5%
16 037 756	
Cumul Décembre 2014 14 915 880	

CABOTAGE Cumul Décembre 2015	-30,6%
157 448	
Cumul Décembre 2014 226 931	

EXPORTATIONS Cumul Décembre 2015	-7,5%
6 490 119	
Cumul Décembre 2014 7 015 865	



IMPORT

Produits	2015	2014	%
Charbon	5 518 447	5 395 245	2,3%
Soufre	2 989 410	2 889 095	3,5%
Gasoil	1 488 287	1 114 699	33,5%
Céréales	1 013 549	1 437 664	-29,5%
Acide sulfurique	871 074	900 003	-3,2%
Ammoniac	825 148	807 804	2,1%

EXPORT

Produits	2015	2014	%
Engrais	3 438 024	3 923 505	-12,4%
Acide phosphorique	1 895 937	1 954 797	-3,0%
Clinker	1 032 047	990 849	4,2%
Gasoil	136 138	81 222	67,6%
Farine en sacs	56 954	120 686	-52,8%
Essence	15 639	-	-

CBOTAGE Imp

Produits	2015	2014	%
Essence	5 671	-	-
			-
			-
			-
			-

CABOTAGE Exp

Produits	2015	2014	%
Gasoil	109 902	81 222	35,3%
			-
			-
			-
			-

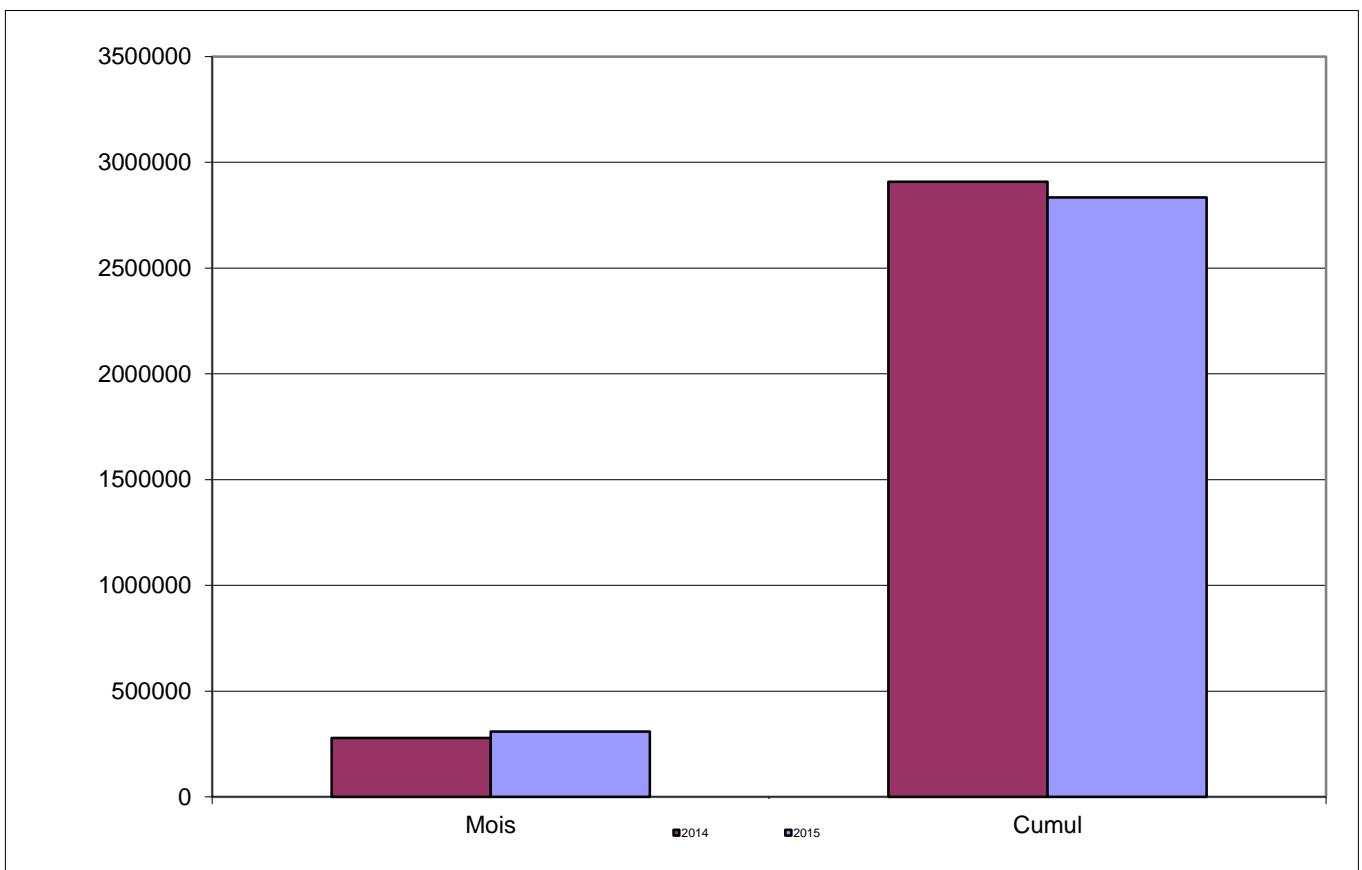
PORT DE SAFI

TRAFIC GLOBAL Cumul Décembre 2015	 -8,1%
5 689 128	
Cumul Décembre 2014 6 193 710	

IMPORTATIONS Cumul Décembre 2015	 -6,4%
1 902 781	
Cumul Décembre 2014 2 032 224	

CABOTAGE Cumul Décembre 2015	 -61,3%
56 912	
Cumul Décembre 2014 146 990	

EXPORTATIONS Cumul Décembre 2015	 -7,1%
3 729 435	
Cumul Décembre 2014 4 014 496	



IMPORT

Produits	2015	2014	%
Soufre	1 504 734	1 570 332	-4,2%
Coke de pétrole	191 419	182 022	5,2%
Céréales	143 456	227 635	-37,0%
Clinker	22 000	-	-
Soude caustique	16 987	19 802	-14,2%
Engrais	10 321	11 445	-9,8%

EXPORT

Produits	2015	2014	%
Acide phosphorique	2 004 699	2 022 853	-0,9%
Engrais	667 969	765 896	-12,8%
Phosphate	419 667	340 785	23,1%
Barytine	358 198	564 186	-36,5%
Barytine Big Bag	65 506	68 016	-3,7%
Gypse	59 991	-48 891	-222,7%

CBOTAGE Imp

Produits	2015	2014	%
			-
			-
			-
			-
			-

CABOTAGE Exp

Produits	2015	2014	%
Clinker	49 362	146 990	-66,4%
Gypse	7 550	-	-
			-
			-
			-

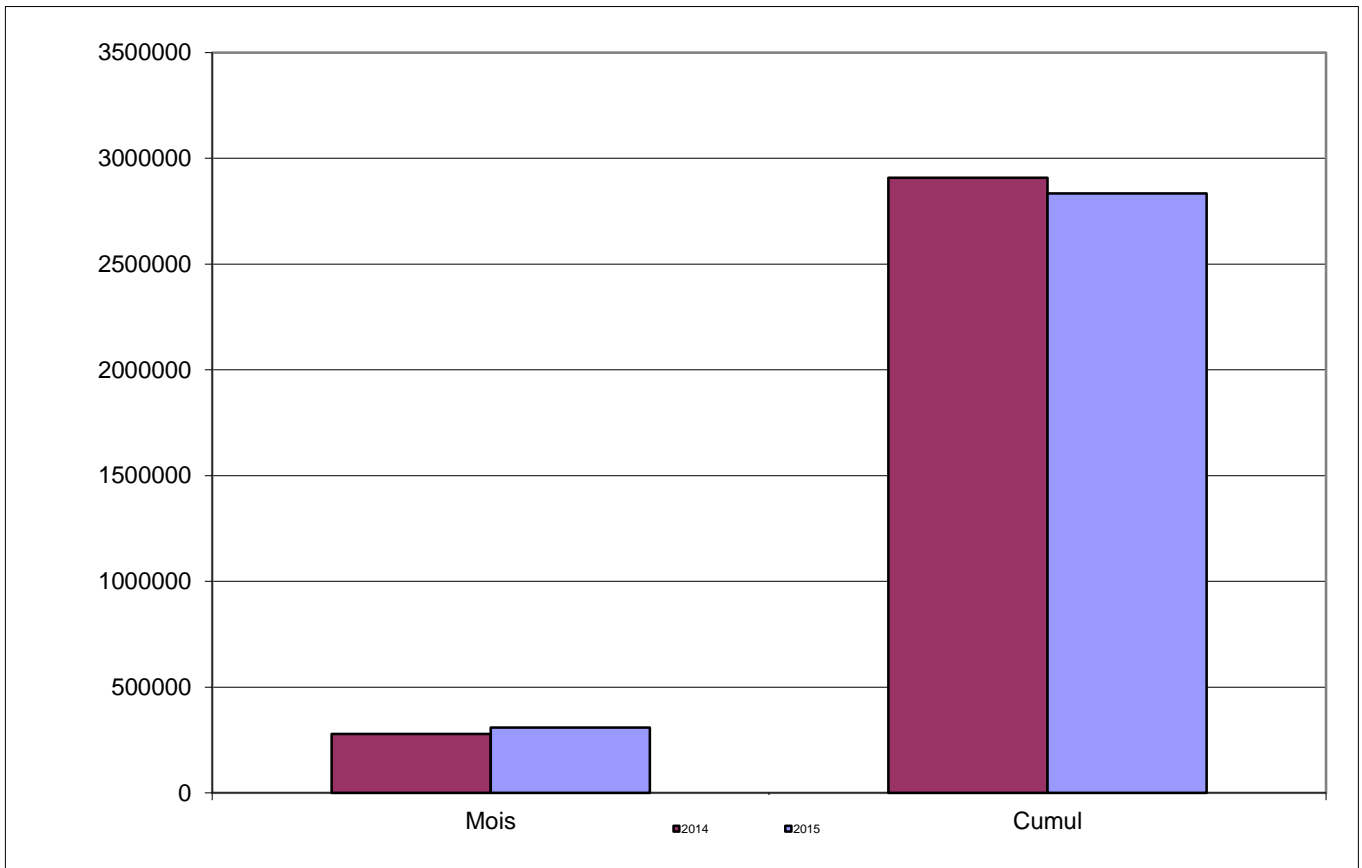
PORT D'AGADIR

TRAFIC GLOBAL Cumul Décembre 2015	 -4,2%
4 002 534	
Cumul Décembre 2014 4 176 630	

IMPORTATIONS Cumul Décembre 2015	 -15,5%
1 944 094	
Cumul Décembre 2014 2 299 530	

CABOTAGE Cumul Décembre 2015	 5,7%
506 478	
Cumul Décembre 2014 479 044	

EXPORTATIONS Cumul Décembre 2015	 11,0%
1 551 962	
Cumul Décembre 2014 1 398 056	



IMPORT

Produits	2015	2014	%
TC-Tonnage	523 826	477 173	9,8%
Gasoil	458 401	431 043	6,3%
Butane	183 043	194 165	-5,7%
Huiles	149 307	117 218	27,4%
Aliments de bétails	140 754	234 719	-40,0%
Bois de sciage	84 092	77 353	8,7%

EXPORT

Produits	2015	2014	%
TC-Tonnage	1 161 600	1 010 901	14,9%
Clinker	143 795	260 440	-44,8%
Agrumes & primeurs	81 912	92 151	-11,1%
Cuivre	80 698	34 668	132,8%
Barytine	48 661	7 160	579,6%
Autre Divers Conventionnel	30 299	29 014	4,4%

CBOTAGE Imp

Produits	2015	2014	%
Gasoil	350 867	366 757	-4,3%
KEROSENE	24 986	25 293	-1,2%
Essence	15 562	25 409	-38,8%
			-
			-

CABOTAGE Exp

Produits	2015	2014	%
Clinker	108 398		-
			-
			-
			-
			-

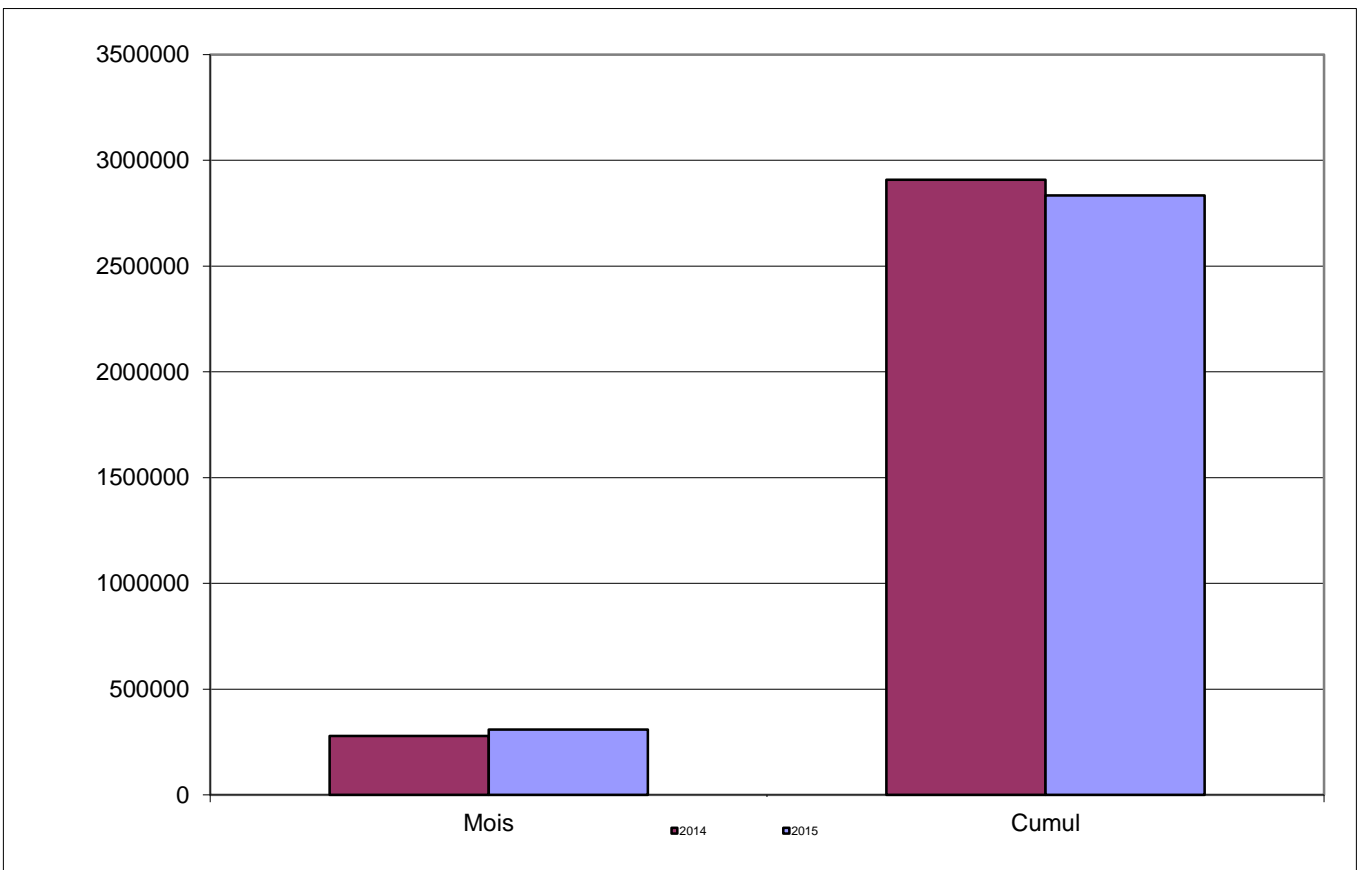
PORT DE TAN TAN

TRAFIC GLOBAL Cumul Décembre 2015	 -32,8%
48 329	
Cumul Décembre 2014 71 966	

IMPORTATIONS Cumul Décembre 2015	 -79,6%
4 773	
Cumul Décembre 2014 23 445	

CABOTAGE Cumul Décembre 2015	92,2%
34 047	
Cumul Décembre 2014 17 714	

EXPORTATIONS Cumul Décembre 2015	 -69,1%
9 509	
Cumul Décembre 2014 30 807	



IMPORT

Produits	2015	2014	%
Gasoil	36 430	17 236	111,4%
Essence	2 046	478	328,0%
Autre Divers Conventionnel	344	-	-
-	-	-	-
-	-	-	-
-	-	-	-

EXPORT

Produits	2015	2014	%
Farine de poisson	6 235	10 629	-41,3%
Huile de poisson	2 912	10 576	-72,5%
Huiles	362	-	-
-	-	-	-
-	-	-	-
-	-	-	-

CBOTAGE Imp

Produits	2015	2014	%
			-
			-
			-
			-
			-

CABOTAGE Exp

Produits	2015	2014	%
			-
			-
			-
			-
			-

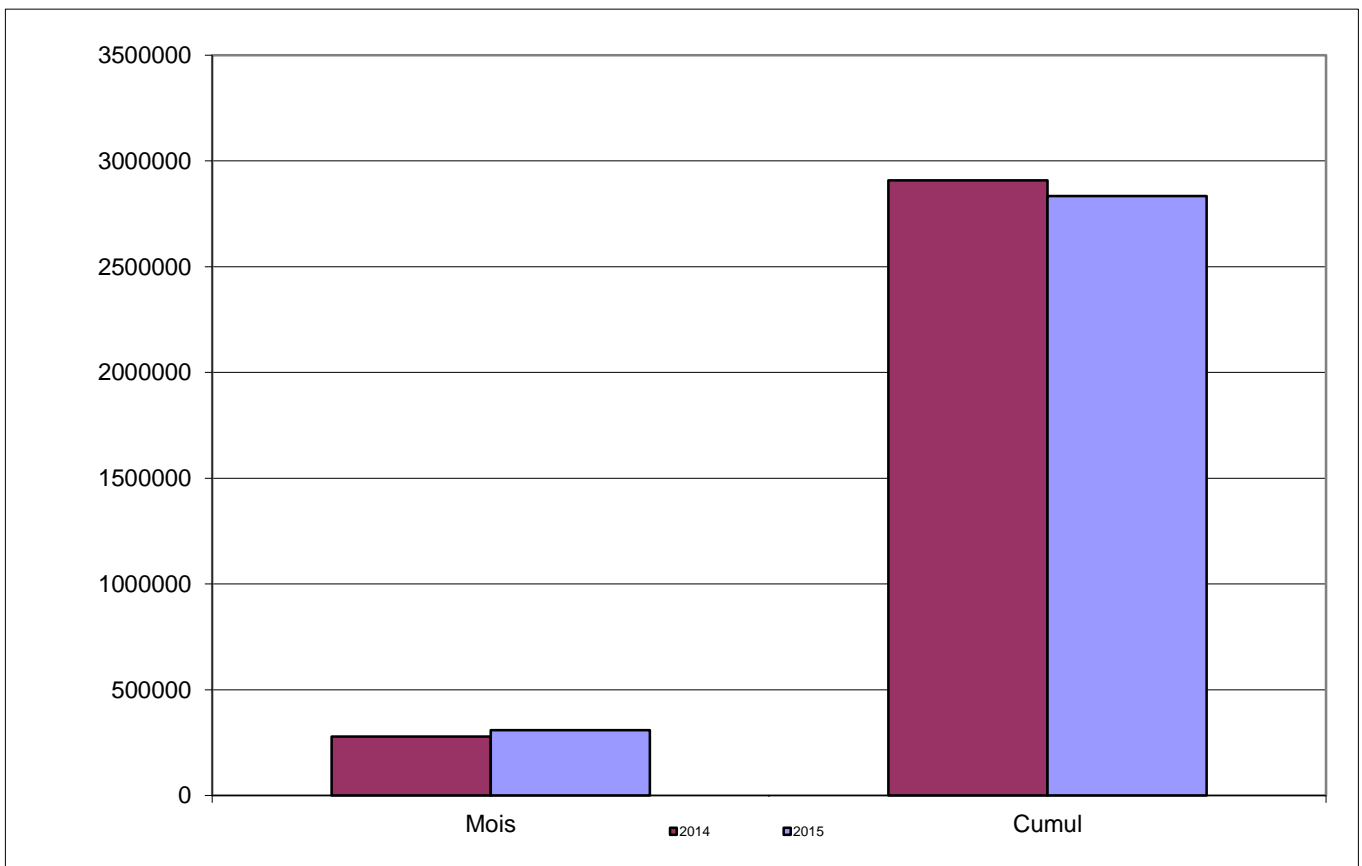
PORT DE LAAYOUNE

TRAFIC GLOBAL Cumul Décembre 2015	 -25,7%
2 368 375	
Cumul Décembre 2014 3 186 291	

IMPORTATIONS Cumul Décembre 2015	 5,3%
314 365	
Cumul Décembre 2014 298 533	

CABOTAGE Cumul Décembre 2015	 -12,1%
352 207	
Cumul Décembre 2014 400 889	

EXPORTATIONS Cumul Décembre 2015	 -31,6%
1 701 803	
Cumul Décembre 2014 2 486 869	



IMPORT

Produits	2015	2014	%
-	-	-	-
Fuel Oil	104 752	70 805	47,9%
Butane	28 137	17 643	59,5%
Gypse	19 900	15 010	32,6%
Autre Divers Conventionnel	19 460	26 718	-27,2%
Bitume	8 030	7 635	5,2%

EXPORT

Produits	2015	2014	%
Phosphate	1 341 994	2 119 187	-36,7%
Sable	225 620	268 303	-15,9%
Sel	64 912	24 039	170,0%
Farine de poisson	42 250	64 682	-34,7%
Farine de poisson en sacs	19 151	3 508	445,9%
Fuel Oil	10 389	-	-

CABOTAGE Imp

Produits	2015	2014	%
Clinker	202 650	222 659	-9,0%
Gasoil	109 877	138 886	-20,9%
Gypse	19 900	-	-

CABOTAGE Exp

Produits	2015	2014	%
			-
			-
			-

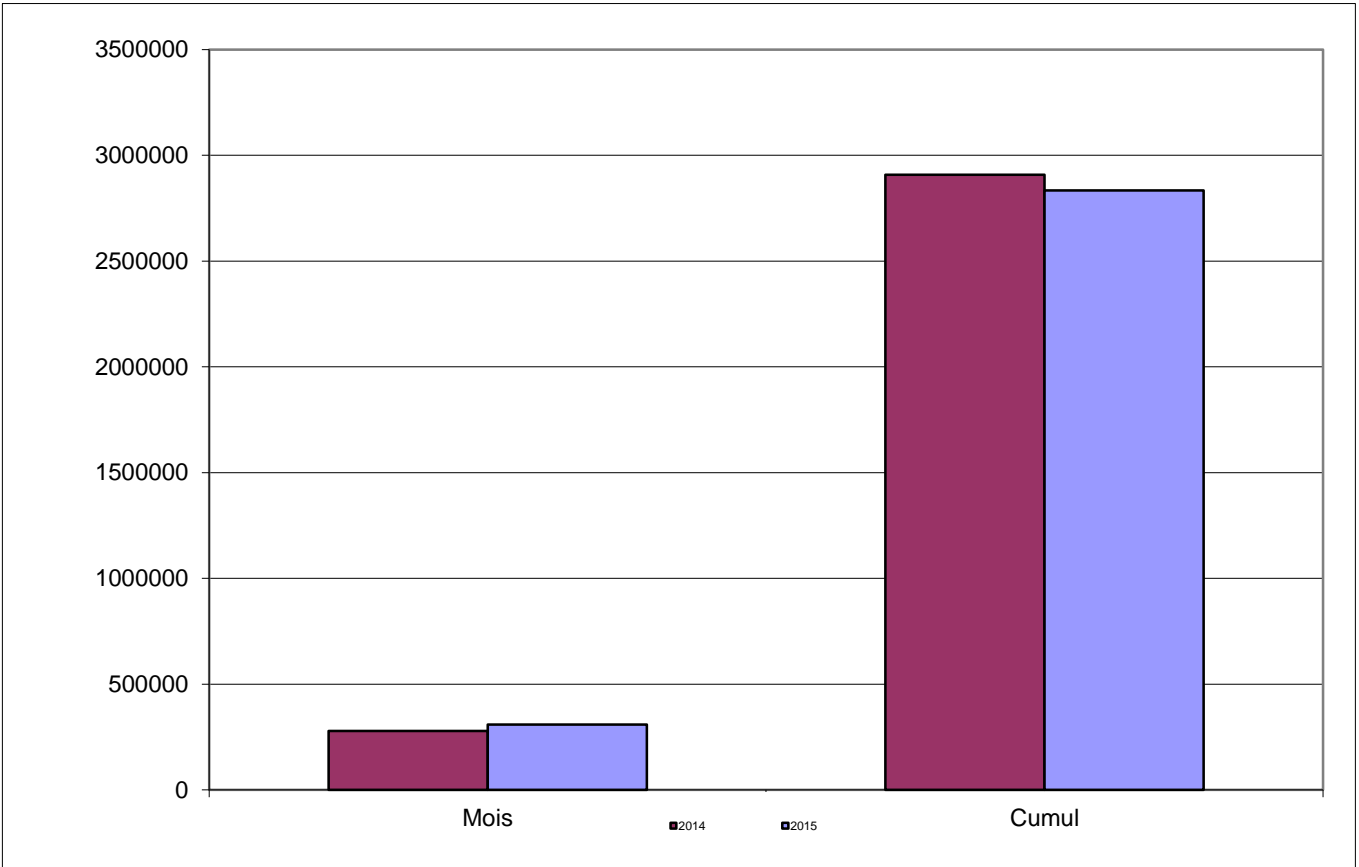
PORT DE DAKHLA

TRAFIC GLOBAL Cumul Décembre 2015	14,5%
525 750	
Cumul Décembre 2014 459 196	

IMPORTATIONS Cumul Décembre 2015	25,3%
485 028	
Cumul Décembre 2014 387 152	

CABOTAGE Cumul Décembre 2015	 -40,9%
40 722	
Cumul Décembre 2014 68 961	

EXPORTATIONS Cumul Décembre 2015	 -100,0%
0	
Cumul Décembre 2014 3 083	



IMPORT

Produits	2015	2014	%
Poisson pélagique	328 665	299 610	9,7%
Gasoil	57 828	47 830	20,9%
Pêche hauturière	56 734	8 149	596,2%
Fuel Oil	25 587	22 494	13,8%
Essence	7 648	3 857	98,3%
Poisson de transit	8 221	4 546	80,8%

EXPORT

Produits	2015	2014	%
Autre Divers Conventionnel	-	1554	-100,0%
-	-	-	-
-	-	-	-
-	-	-	-
-	-	-	-
-	-	-	-

CBOTAGE Imp

Produits	2015	2014	%
Gasoil	37 514	61 524	-39,0%
Essence	3 208	7 437	-56,9%
			-
			-

CABOTAGE Exp

Produits	2015	2014	%
			-
			-
			-
			-