

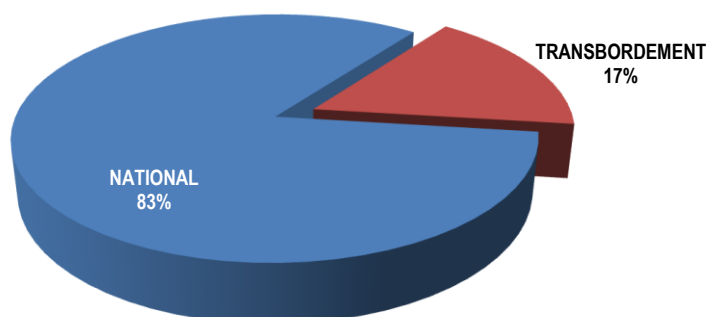
ACTIVITE PORTUAIRE GLOBALE (1)

TRAFIC GLOBAL(1) Cumul Décembre 2012	 -3,9%
92 322 129	
Cumul Décembre 2011	
96 084 458	

TRAFIC NATIONAL(2) Cumul Décembre 2012	 4,1%
76 865 193	
Cumul Décembre 2011	
73 821 723	

TRANSBORDEMENT Cumul Décembre 2012	 -30,6%
15 456 936	
Cumul Décembre 2011	
22 262 735	

Part du transbordement dans le trafic global

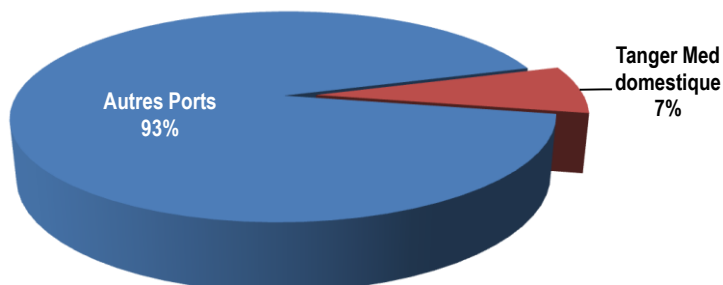
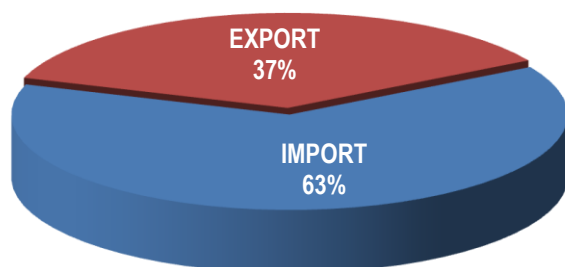


ACTIVITE PORTUAIRE NATIONALE (2)

TRAFIC NATIONAL(2) Cumul Décembre 2012	 4,1%
76 865 193	
Cumul Décembre 2011	
73 821 723	

IMPORTATIONS Cumul Décembre 2012	 5,0%
48 786 096	
Cumul Décembre 2011	
46 462 109	

EXPORTATIONS Cumul Décembre 2012	 2,6%
28 079 097	
Cumul Décembre 2011	
27 359 614	



(1) Trafic global y compris le transbordement

(2) Trafic domestique y compris le trafic import-Export de Tanger Med

ACTIVITE DES PORTS GERES PAR L'ANP

TRAFIC GLOBAL	3,0% 
Cumul Décembre 2012	
71 166 540	
Cumul Décembre 2011	
69 103 656	

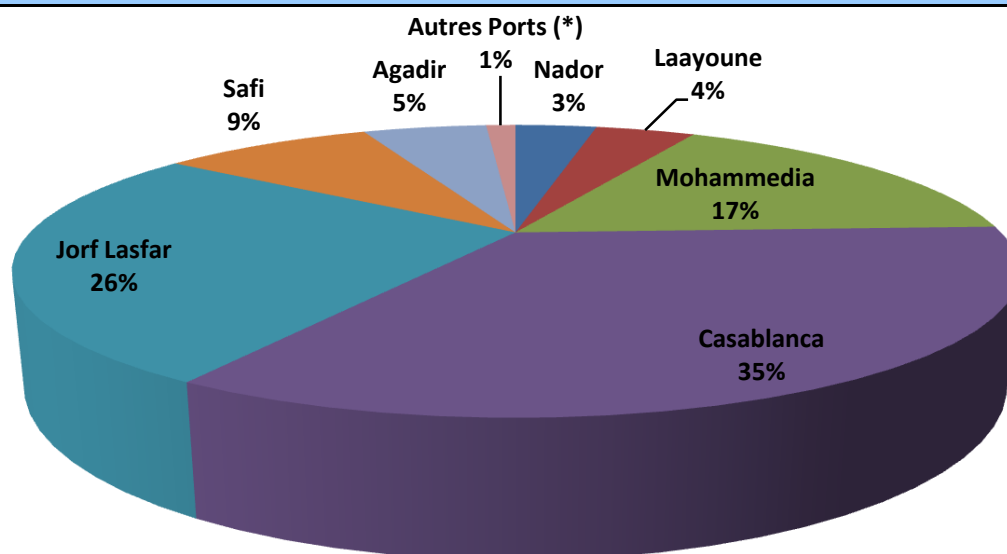
IMPORTATIONS	3,5% 
Cumul Décembre 2012	
45 358 407	
Cumul Décembre 2011	
43 824 570	

EXPORTATIONS	2,1% 
Cumul Décembre 2012	
25 808 133	
Cumul Décembre 2011	
25 279 086	

EVOLUTION DES PRINCIPAUX TRAFICS

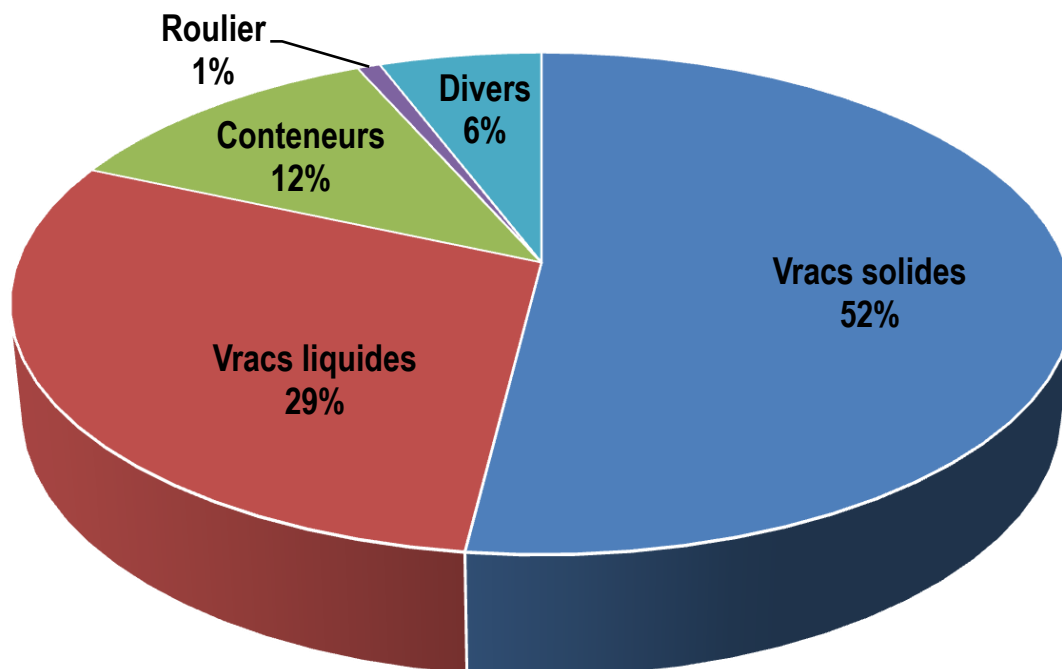
Trafics par mode de conditionnement	IMPORT		EXPORT		TOTAL	
	2012	%/ 2011	2012	%/ 2011	2012	%/ 2011
Vracs Solides dont:	20 446 743	6,3%	16 525 588	3,6%	36 972 331	5,1%
- Phosphate	0	-	9 592 058	-2,5%	9 592 058	-2,5%
- Céréales	6 648 599	18,9%	0	-	6 648 599	18,9%
- Soufre	3 782 380	-3,6%	0	-	3 782 380	-3,6%
- Engrais	302 083	-28%	4 565 537	25,2%	4 867 620	19,8%
- Charbon & Coke	5 995 445	3,1%	0	-	5 995 445	3,1%
Vracs liquides dont:	15 659 892	2,1%	5 444 512	-5,4%	21 104 404	0,1%
- Hydrocarbures	13 419 238	1,8%	1 833 550	14,8%	15 252 788	3,2%
- Acide phosphorique	0	-	3 569 610	-12,5%	3 569 610	-12,5%
- Ammoniac	744 368	-0,1%	0	-	744 368	-0,1%
- Huiles végétales	451 373	-4,9%	1 004	0,2%	452 377	-4,9%
Trafic unitarisé dont:	6 037 375	7,3%	2 934 960	0,6%	8 972 335	5,0%
- Conteneurs en tonne	5 606 127	9,4%	2 782 017	2,5%	8 388 144	7,0%
- Conteneurs en EVP	481 386	2,9%	483 163	2,4%	964 549	2,6%
-RORO dont	431 248	-14,7%	152 943	-24,6%	584 191	-17,5%
*TIR en tonne	250 326	-23,6%	130 419	-20,2%	380 745	-22,5%
*TIR en nombre	8 927	-31,0%	5 630	-38,2%	14 557	-34,0%
Divers	3 214 397	-11,5%	903 073	36,1%	4 117 470	-4,2%
- Bois & dérivés	893 068	-19,6%	98 754	-7,3%	991 822	-18,5%
- Produits sidérurgiques	1 342 760	-17,5%	125 177	-23,0%	1 467 937	-18,0%
- Agrumes et primeurs	0	-	150 062	-0,4%	150 062	-0,4%

PART DE CHAQUE PORT DANS LE TRAFIC GLOBAL



PORTS	IMPORT		EXPORT		TOTAL	
	2012	%/ 2011	2012	%/ 2011	2012	%/ 2011
NADOR	1 774 598	-4,6%	632 815	1,5%	2 407 413	-3,1%
TANGER VILLE	2 266	-80,9%	0	-100,0%	2 266	-81,0%
KENITRA	197 026	-2,3%	138 642	-7,3%	335 668	-4,5%
MOHAMMEDIA	10 110 319	2,3%	1 863 005	-12,7%	11 973 324	-0,4%
CASABLANCA	14 954 805	7,1%	9 558 929	8,6%	24 513 734	7,7%
JORF-LASFAR	12 827 916	3,6%	5 814 107	5,9%	18 642 023	4,3%
SAFI	1 937 973	-5,1%	4 235 645	9,4%	6 173 618	4,4%
AGADIR	2 367 373	0,0%	1 293 146	27,5%	3 660 519	8,3%
TAN-TAN	138 477	14,4%	22 490	380,0%	160 967	28,0%
LAAYOUNE	679 515	-0,1%	2 248 099	-29,4%	2 927 614	-24,3%
DAKHLA	368 139	19,0%	1 255	-29,3%	369 394	18,7%
TOTAL	45 358 407	3,5%	25 808 133	2,1%	71 166 540	3,0%

TRAFIC VENTILE PAR CONDITIONNEMENT



Trafic portuaire hors Tanger Med	Unité	2012	2 011	%
Vrac solides	T	36 972 331	35 174 946	5,1%
Vrac liquides	T	21 104 404	21 085 750	0,1%
Conteneurs	EVP	964 549	939 679	2,6%
Conteneurs	T	8 388 144	7 837 544	7,0%
Roulier	T	584 191	708 113	-17,5%
TIR	Nbre	14 557	22 051	-34,0%
Divers	T	4 117 470	4 297 303	-4,2%

Activité du port de Tanger Med	Unité	2012	2 011	%
Conteneurs				
Trafic Domestique	EVP	75 451	81 471	-7,4%
	T	754 814	820 515	-8,0%
Trafic Transbordement	EVP	1 750 906	2 011 945	-13,0%
	T	15 456 936	22 262 735	-30,6%
TIR	Nbre	177 743	166 200	6,9%
	T	3 928 499	3 566 889	10,1%

STATISTIQUES PAR PORT

TRAFIC GLOBAL PAR PORT EN TONNAGE

PORT	MOIS			CUMUL		
	Décembre 2012	Décembre 2 011	VARIAT. en %	Décembre 2012	Décembre 2011	VARIAT. en %
NADOR	138 990	260 966	-46,7%	2 407 413	2 483 179	-3,1%
TANGER	88	527	-83,3%	2 266	11 957	-81,0%
KENITRA	17 457	7 814	123,4%	335 668	351 334	-4,5%
MOHAMMEDIA	1 003 889	1 170 999	-14,3%	11 973 324	12 019 969	-0,4%
CASABLANCA	2 380 325	2 347 054	1,4%	24 513 734	22 764 587	7,7%
JORF LASFAR	1 641 733	1 822 931	-9,9%	18 642 023	17 872 571	4,3%
SAFI	492 805	570 174	-13,6%	6 173 618	5 915 360	4,4%
AGADIR	383 805	521 418	-26,4%	3 660 519	3 381 486	8,3%
TAN-TAN	9 096	14 104	-35,5%	160 967	125 708	28,0%
LAAYOUNE	275 697	313 284	-12,0%	2 927 614	3 866 292	-24,3%
DAKHLA	38 951	26 283	48,2%	369 394	311 213	18,7%
TOTAL	6 382 836	7 055 554	-9,5%	71 166 540	69 103 656	3,0%

TRAFIC GLOBAL : IMPORT-EXPORT

PORT	IMPORT		EXPORT		TOTAL	
	Décembre 2012	CUMUL	Décembre 2012	CUMUL	Décembre 2012	CUMUL
NADOR	78 217	1 774 598	60 773	632 815	138 990	2 407 413
TANGER	88	2 266	0	0	88	2 266
KENITRA	12 823	197 026	4 634	138 642	17 457	335 668
MOHAMMEDIA	859 255	10 110 319	144 634	1 863 005	1 003 889	11 973 324
CASABLANCA	1 426 698	14 954 805	953 627	9 558 929	2 380 325	24 513 734
JORF LASFAR	1 064 319	12 827 916	577 414	5 814 107	1 641 733	18 642 023
SAFI	151 153	1 937 973	341 652	4 235 645	492 805	6 173 618
AGADIR	198 783	2 367 373	185 022	1 293 146	383 805	3 660 519
TAN-TAN	5 443	138 477	3 653	22 490	9 096	160 967
LAAYOUNE	61 679	679 515	214 018	2 248 099	275 697	2 927 614
DAKHLA	38 420	368 139	531	1 255	38 951	369 394
TOTAL 2012	3 896 878	45 358 407	2 485 958	25 808 133	6 382 836	71 166 540
TOTAL 2011	4 764 932	43 824 570	2 290 622	25 279 086	7 055 554	69 103 656
VARIAT en %	-18,2%	3,5%	8,5%	2,1%	-9,5%	3,0%

TRAFIC CABOTAGE PAR PORT EN TONNAGE

PORT	MOIS			CUMUL		
	Décembre 2012	Décembre 2 011	VARIAT. en %	Décembre 2012	Décembre 2011	VARIAT. en %
NADOR	5 436	0	-	54 475	41 957	29,8%
TANGER	0	0	-	0	0	-
KENITRA	0	0	-	0	0	-
MOHAMMEDIA	61 884	57 193	8,2%	716 452	711 921	0,6%
CASABLANCA	0	0	-	0	0	-
JORF LASFAR	6 563	0	-	64 148	66 967	-4,2%
SAFI	0	0	-	0	0	-
AGADIR	28 921	34 821	-16,9%	335 505	310 479	8,1%
TAN-TAN	5 443	13 102	-58,5%	125 331	121 023	3,6%
LAAYOUNE	24 663	35 654	-30,8%	221 329	407 522	-45,7%
DAKHLA	2 980	2 984	-0,1%	46 555	60 237	-22,7%
TOTAL	135 890	143 754	-5,5%	1 563 795	1 720 106	-9,1%

TRAFIC PAR MODE DE CONDITIONNEMENT

TRAFIC GLOBAL VENTILE PAR MODE DE CONDITIONNEMENT

NATURE	Cumul Décembre 2012	Cumul Décembre 2011	Var. en %
Vracs liquides			
Hydrocarbures	15 252 788	14 781 651	3,2%
Acide Phosphorique	3 569 610	4 077 998	-12,5%
Ammoniac	744 368	745 437	-0,1%
Huiles végétales	452 377	475 809	-4,9%
Autres vracs liquides	1 085 261	1 004 855	8,0%
TOTAL 1	21 104 404	21 085 750	0,1%
Vracs solides			
Céréales	6 648 599	5 592 017	18,9%
Engrais	4 867 620	4 064 487	19,8%
Phosphates	9 592 058	9 841 279	-2,5%
Charbon & Coke	5 995 445	5 814 786	3,1%
Soufre	3 782 380	3 924 012	-3,6%
Autres vracs solides	6 086 229	5 938 365	2,5%
TOTAL 2	36 972 331	35 174 946	5,1%
Marchandises générales			
Conteneurs	8 388 144	7 837 544	7,0%
Ro-Ro	584 191	708 113	-17,5%
Divers	4 117 470	4 297 303	-4,2%
TOTAL 3	13 089 805	12 842 960	1,9%
Total Général (1+2+3)	71 166 540	69 103 656	3,0%

TRAFIC DES VRACS SOLIDES EN TONNAGE

PORT	MOIS			CUMUL		
	Décembre 2012	Décembre 2011	VARIAT. en %	Décembre 2012	Décembre 2011	VARIAT. en %
NADOR	78 452	188 694	-58,4%	1 654 932	1 705 272	-3,0%
TANGER	0	0	-	0	8 349	-100,0%
KENITRA	0	2 596	-100,0%	37 176	40 456	-8,1%
MOHAMMEDIA	18 463	49 189	-62,5%	99 319	590 874	-83,2%
CASABLANCA	1 516 679	1 374 968	10,3%	14 219 778	12 640 931	12,5%
JORF LASFAR	1 121 802	1 234 452	-9,1%	13 229 053	12 001 550	10,2%
SAFI	324 832	376 855	-13,8%	3 951 327	3 777 867	4,6%
AGADIR	112 461	204 799	-45,1%	1 428 584	1 088 183	31,3%
TAN-TAN	0	0	-	0	0	-
LAAYOUNE	210 061	259 600	-19,1%	2 352 162	3 321 464	-29,2%
DAKHLA	0	0	-	0	0	-
TOTAL	3 382 750	3 691 153	-8,4%	36 972 331	35 174 946	5,1%

TRAFIC DES VRACS SOLIDES : IMPORT-EXPORT

PORT	IMPORT		EXPORT		TOTAL	
	Décembre 2012	CUMUL	Décembre 2012	CUMUL	Décembre 2012	CUMUL
NADOR	46 811	1 124 754	31 641	530 178	78 452	1 654 932
TANGER	0	0	0	0	0	0
KENITRA	0	0	0	37 176	0	37 176
MOHAMMEDIA	0	0	18 463	99 319	18 463	99 319
CASABLANCA	783 882	6 999 278	732 797	7 220 500	1 516 679	14 219 778
JORF LASFAR	712 541	9 189 480	409 261	4 039 573	1 121 802	13 229 053
SAFI	140 858	1 901 842	183 974	2 049 485	324 832	3 951 327
AGADIR	72 266	1 051 327	40 195	377 257	112 461	1 428 584
TAN-TAN	0	0	0	0	0	0
LAAYOUNE	10 836	180 062	199 225	2 172 100	210 061	2 352 162
DAKHLA	0	0	0	0	0	0
TOTAL 2012	1 767 194	20 446 743	1 615 556	16 525 588	3 382 750	36 972 331
TOTAL 2011	2 361 211	19 229 843	1 329 942	15 945 103	3 691 153	35 174 946
VARIAT en %	-25,2%	6,3%	21,5%	3,6%	-8,4%	5,1%

TRAFIC DES VRACS LIQUIDES EN TONNAGE

PORT	MOIS			CUMUL		
	Décembre 2012	Décembre 2011	VARIAT. en %	Décembre 2012	Décembre 2011	VARIAT. en %
NADOR	19 855	23 827	-16,7%	277 954	291 313	-4,6%
TANGER	0	0	-	0	0	-
KENITRA	0	0	-	2 712	2 656	2,1%
MOHAMMEDIA	985 426	1 121 810	-12,2%	11 874 005	11 429 095	3,9%
CASABLANCA	22 331	52 563	-57,5%	359 357	362 643	-0,9%
JORF LASFAR	431 529	498 615	-13,5%	4 905 390	5 474 356	-10,4%
SAFI	154 703	184 500	-16,2%	2 120 413	2 028 905	4,5%
AGADIR	71 582	52 964	35,2%	799 835	796 984	0,4%
TAN-TAN	9 096	14 104	-35,5%	151 045	124 479	21,3%
LAAYOUNE	52 967	46 435	14,1%	509 200	484 513	5,1%
DAKHLA	8 080	8 456	-4,4%	104 493	90 806	15,1%
TOTAL	1 755 569	2 003 274	-12,4%	21 104 404	21 085 750	0,1%

TRAFIC DES VRACS LIQUIDES : IMPORT-EXPORT

PORT	IMPORT		EXPORT		TOTAL	
	Décembre 2012	CUMUL	Décembre 2012	CUMUL	Décembre 2012	CUMUL
NADOR	19 855	277 954	0	0	19 855	277 954
TANGER	0	0	0	0	0	0
KENITRA	0	0	0	2 712	0	2 712
MOHAMMEDIA	859 255	10 110 319	126 171	1 763 686	985 426	11 874 005
CASABLANCA	22 331	355 589	0	3 768	22 331	359 357
JORF LASFAR	271 036	3 345 266	160 493	1 560 124	431 529	4 905 390
SAFI	10 295	35 067	144 408	2 085 346	154 703	2 120 413
AGADIR	71 582	796 845	0	2 990	71 582	799 835
TAN-TAN	5 443	138 477	3 653	12 568	9 096	151 045
LAAYOUNE	50 792	495 882	2 175	13 318	52 967	509 200
DAKHLA	8 080	104 493	0	0	8 080	104 493
TOTAL 2012	1 318 669	15 659 892	436 900	5 444 512	1 755 569	21 104 404
TOTAL 2011	1 461 660	15 332 075	541 614	5 753 675	2 003 274	21 085 750
VARIAT en %	-9,8%	2,1%	-19,3%	-5,4%	-12,4%	0,1%

TRAFIC DU DIVERS CONVENTIONNEL EN TONNAGE

PORT	MOIS			CUMUL		
	Décembre 2012	Décembre 2011	VARIAT. en %	Décembre 2012	Décembre 2011	VARIAT. en %
NADOR	21 239	25 692	-17,3%	301 891	302 856	-0,3%
TANGER	0	0	-	0	955	-100,0%
KENITRA	17 457	5 218	234,6%	295 780	308 222	-4,0%
MOHAMMEDIA	0	0	-	0	0	-
CASABLANCA	233 973	288 838	-19,0%	2 261 588	2 589 375	-12,7%
JORF LASFAR	88 402	89 864	-1,6%	507 580	396 665	28,0%
SAFI	13 270	8 819	50,5%	101 878	108 588	-6,2%
AGADIR	61 949	49 304	25,6%	307 678	308 691	-0,3%
TAN-TAN	0	0	-	9 922	1 229	707,3%
LAAYOUNE	12 669	7 249	74,8%	66 252	60 315	9,8%
DAKHLA	30 871	17 827	73,2%	264 901	220 407	20,2%
TOTAL	479 830	492 811	-2,6%	4 117 470	4 297 303	-4,2%

TRAFIC DIVERS CONVENTIONNEL : IMPORT-EXPORT

PORT	IMPORT		EXPORT		TOTAL	
	Décembre 2012	CUMUL	Décembre 2012	CUMUL	Décembre 2012	CUMUL
NADOR	1 078	251 116	20 161	50 775	21 239	301 891
TANGER	0	0	0	0	0	0
KENITRA	12 823	197 026	4 634	98 754	17 457	295 780
MOHAMMEDIA	0	0	0	0	0	0
CASABLANCA	191 110	2 042 552	42 863	219 036	233 973	2 261 588
JORF LASFAR	80 742	293 170	7 660	214 410	88 402	507 580
SAFI	0	1 064	13 270	100 814	13 270	101 878
AGADIR	20 141	162 252	41 808	145 426	61 949	307 678
TAN-TAN	0	0	0	9 922	0	9 922
LAAYOUNE	51	3 571	12 618	62 681	12 669	66 252
DAKHLA	30 340	263 646	531	1 255	30 871	264 901
TOTAL 2012	336 285	3 214 397	143 545	903 073	479 830	4 117 470
TOTAL 2011	407 485	3 633 553	85 326	663 750	492 811	4 297 303
VARIAT en %	-17,5%	-11,5%	68,2%	36,1%	-2,6%	-4,2%

TRAFICS SPECIFIQUES

TRAFIC DES CEREALES EN TONNAGE

PORT	MOIS							CUMUL						
	Décembre 2012			Décembre 2011			Var %	Décembre 2012			Décembre 2011			Var %
	MARSA MAROC	SOSIPO	MASS CEREALES	MARSA MAROC	SOSIPO	MASS CEREALES		MARSA MAROC	SOSIPO	MASS CEREALES	MARSA MAROC	SOSIPO	MASS CEREALES	
NADOR	0	0	0	36 920	19 385	0	-100,0%	175 126	119 235	0	129 191	186 666	0	-6,8%
TANGER	0	0	0	0	0	0	-	0	0	0	8 349	0	0	-100,0%
KENITRA	0	0	0	0	0	0	-	0	0	0	0	0	0	-
MOHAMMEDIA	0	0	0	0	0	0	-	0	0	0	0	0	0	-
CASABLANCA	164 628	137 559	205 029	131 471	94 366	235 140	10,0%	854 992	1 362 743	2 063 049	640 588	984 695	1 887 698	21,9%
JORF LASFAR	0	0	41 000	0	0	156 202	-73,8%	27 500	0	1 111 926	0	0	881 126	29,3%
SAFI	0	53	0	31 596	27 002	0	-99,9%	88 020	123 072	0	138 522	180 759	0	-33,9%
AGADIR	27 500	36 194	0	109 090	59 405	0	-62,2%	246 774	476 162	0	198 685	355 738	0	30,4%
TAN-TAN	0	0	0	0	0	0	-	0	0	0	0	0	0	-
LAAYOUNE	0	0	0	0	0	0	-	0	0	0	0	0	0	-
DAKHLA	0	0	0	0	0	0	-	0	0	0	0	0	0	-
TOTAL	192 128	173 806	246 029	309 077	200 158	391 342	-32,0%	1 392 412	2 081 212	3 174 975	1 115 335	1 707 858	2 768 824	18,9%
	611 963			900 577				6 648 599			5 592 017			

TRAFIC GLOBAL DES MINERAIS EN TONNAGE

PORT	MOIS			CUMUL		
	Décembre 2012	Décembre 2011	VARIAT. en %	Décembre 2012	Décembre 2011	VARIAT. en %
NADOR	72 074	123 971	-41,9%	1 310 242	1 338 111	-2,1%
TANGER	0	0	-	0	0	-
KENITRA	0	0	-	3 669	0	-
MOHAMMEDIA	0	0	-	0	0	-
CASABLANCA	736 892	702 200	4,9%	7 339 571	6 683 589	9,8%
JORF LASFAR	601 123	766 881	-21,6%	7 231 056	7 254 786	-0,3%
SAFI	230 432	247 008	-6,7%	2 930 095	2 605 812	12,4%
AGADIR	27 685	31 968	-13,4%	443 486	217 958	103,5%
TAN-TAN	0	0	-	0	0	-
LAAYOUNE	191 075	200 300	-4,6%	1 934 801	2 754 823	-29,8%
DAKHLA	0	0	-	0	0	-
TOTAL	1 859 281	2 072 328	-10,3%	21 192 920	20 855 079	1,6%

TRAFIC DES MINERAIS EN TONNAGE : IMPORT-EXPORT

PORT	IMPORT		EXPORT		TOTAL	
	Décembre 2012	CUMUL	Décembre 2012	CUMUL	Décembre 2012	CUMUL
NADOR	40 433	780 064	31 641	530 178	72 074	1 310 242
TANGER	0	0	0	0	0	0
KENITRA	0	0	0	3 669	0	3 669
MOHAMMEDIA	0	0	0	0	0	0
CASABLANCA	6 258	124 365	730 634	7 215 206	736 892	7 339 571
JORF LASFAR	601 123	7 231 056	0	0	601 123	7 231 056
SAFI	135 693	1 652 141	94 739	1 277 954	230 432	2 930 095
AGADIR	0	135 008	27 685	308 478	27 685	443 486
TAN-TAN	0	0	0	0	0	0
LAAYOUNE	3 200	25 732	187 875	1 909 069	191 075	1 934 801
DAKHLA	0	0	0	0	0	0
TOTAL 2012	786 707	9 948 366	1 072 574	11 244 554	1 859 281	21 192 920
TOTAL 2011	1 073 389	9 834 318	998 939	11 020 761	2 072 328	20 855 079
VARIAT en %	-26,7%	1,2%	7,4%	2,0%	-10,3%	1,6%

TRAFIC DU CHARBON ET COKE DE PERTOLE EN TONNAGE

PORT	MOIS			CUMUL		
	Décembre 2012	Décembre 2011	VARIAT. en %	Décembre 2012	Décembre 2011	VARIAT. en %
NADOR	40 433	85 659	-52,8%	744 769	815 809	-8,7%
TANGER	0	0	-	0	0	-
KENITRA	0	0	-	0	0	-
MOHAMMEDIA	0	0	-	0	0	-
CASABLANCA	6 258	40 879	-84,7%	87 583	137 760	-36,4%
JORF LASFAR	367 730	531 087	-30,8%	4 841 118	4 504 633	7,5%
SAFI	0	27 349	-100,0%	186 967	175 453	6,6%
AGADIR	0	31 968	-100,0%	135 008	181 131	-25,5%
TAN-TAN	0	0	-	0	0	-
LAAYOUNE	0	0	-	0	0	-
DAKHLA	0	0	-	0	0	-
TOTAL	414 421	716 942	-42,2%	5 995 445	5 814 786	3,1%

TRAFIC DES HYDROCARBURES EN TONNAGE

PORT	MOIS			CUMUL		
	Décembre 2012	Décembre 2011	VARIAT. en %	Décembre 2012	Décembre 2011	VARIAT. en %
NADOR	19 855	23 827	-16,7%	277 954	291 313	-4,6%
TANGER	0	0	-	0	0	-
KENITRA	0	0	-	0	0	-
MOHAMMEDIA	978 126	1 114 910	-12,3%	11 780 693	11 322 659	4,0%
CASABLANCA	0	0	-	0	0	-
JORF LASFAR	149 671	156 578	-4,4%	1 813 354	1 871 583	-3,1%
SAFI	0	0	-	0	0	-
AGADIR	47 834	35 951	33,1%	637 251	604 498	5,4%
TAN-TAN	5 443	13 102	-58,5%	143 161	121 023	18,3%
LAAYOUNE	50 792	44 805	13,4%	495 882	479 769	3,4%
DAKHLA	8 080	8 456	-4,4%	104 493	90 806	15,1%
TOTAL	1 259 801	1 397 629	-9,9%	15 252 788	14 781 651	3,2%

TRAFIC DES HYDROCARBURES EN TONNAGE : IMPORT-EXPORT

PORT	IMPORT		EXPORT		TOTAL	
	Décembre 2012	CUMUL	Décembre 2012	CUMUL	Décembre 2012	CUMUL
NADOR	19 855	277 954	0	0	19 855	277 954
TANGER	0	0	0	0	0	0
KENITRA	0	0	0	0	0	0
MOHAMMEDIA	851 955	10 021 737	126 171	1 758 956	978 126	11 780 693
CASABLANCA	0	0	0	0	0	0
JORF LASFAR	143 108	1 743 444	6 563	69 910	149 671	1 813 354
SAFI	0	0	0	0	0	0
AGADIR	47 834	637 251	0	0	47 834	637 251
TAN-TAN	5 443	138 477	0	4 684	5 443	143 161
LAAYOUNE	50 792	495 882	0	0	50 792	495 882
DAKHLA	8 080	104 493	0	0	8 080	104 493
TOTAL 2012	1 127 067	13 419 238	132 734	1 833 550	1 259 801	15 252 788
TOTAL 2011	1 229 747	13 185 089	167 882	1 596 562	1 397 629	14 781 651
VARIAT en %	-8,3%	1,8%	-20,9%	14,8%	-9,9%	3,2%

TRAFIC DES CONTENEURS EN TONNAGE

PORT		MOIS			CUMUL		
		Décembre 2012	Décembre 2011	VARIAT. en %	Décembre 2012	Décembre 2011	VARIAT. en %
CASABLANCA	IMPORT	410 338	427 391	-4,0%	5 249 178	4 717 676	11,3%
	EXPORT	169 290	163 151	3,8%	2 014 544	1 932 240	4,3%
	TOTAL	579 628	590 542	-1,8%	7 263 722	6 649 916	9,2%
AGADIR	IMPORT	34 794	66 155	-47,4%	356 949	406 057	-12,1%
	EXPORT	103 019	148 196	-30,5%	767 473	781 571	-1,8%
	TOTAL	137 813	214 351	-35,7%	1 124 422	1 187 628	-5,3%
TOTAL	IMPORT	445 132	493 546	-9,8%	5 606 127	5 123 733	9,4%
	EXPORT	272 309	311 347	-12,5%	2 782 017	2 713 811	2,5%
	TOTAL	717 441	804 893	-10,9%	8 388 144	7 837 544	7,0%

TRAFIC DES CONTENEURS EN NOMBRE d'EVP

PORT		MOIS			CUMUL		
		Décembre 2012	Décembre 2011	VARIAT. en %	Décembre 2012	Décembre 2011	VARIAT. en %
CASABLANCA	IMPORT	32 084	33 939	-5,5%	417 277	403 825	3,3%
	EXPORT	29 843	35 953	-17,0%	422 452	408 336	3,5%
	TOTAL	61 927	69 892	-11,4%	839 729	812 161	3,4%
AGADIR	IMPORT	8 145	9 227	-11,7%	64 109	64 018	0,1%
	EXPORT	7 689	8 663	-11,2%	60 711	63 500	-4,4%
	TOTAL	15 834	17 890	-11,5%	124 820	127 518	-2,1%
TOTAL	IMPORT	40 229	43 166	-6,8%	481 386	467 843	2,9%
	EXPORT	37 532	44 616	-15,9%	483 163	471 836	2,4%
	TOTAL	77 761	87 782	-11,4%	964 549	939 679	2,6%

TRAFIC DU TIR EN TONNAGE

PORT		MOIS			CUMUL		
		Décembre 2012	Décembre 2011	VARIAT. en %	Décembre 2012	Décembre 2011	VARIAT. en %
NADOR	IMPORT	10 000	12 646	-20,9%	116 662	120 509	-3,2%
	EXPORT	8 971	10 107	-11,2%	51 751	63 229	-18,2%
	TOTAL	18 971	22 753	-16,6%	168 413	183 738	-8,3%
CASABLANCA	IMPORT	8 113	14 263	-43,1%	131 398	204 474	-35,7%
	EXPORT	6 200	7 951	-22,0%	78 668	100 145	-21,4%
	TOTAL	14 313	22 214	-35,6%	210 066	304 619	-31,0%
TANGER	IMPORT	88	527	-83,3%	2 266	2 584	-12,3%
	EXPORT	0	0	-	0	69	-100,0%
	TOTAL	88	527	-83,3%	2 266	2 653	-14,6%
AGADIR	IMPORT	0	0	-	0	0	-
	EXPORT	0	0	-	0	0	-
	TOTAL	0	0	-	0	0	-
TOTAL	IMPORT	18 201	27 436	-33,7%	250 326	327 567	-23,6%
	EXPORT	15 171	18 058	-16,0%	130 419	163 443	-20,2%
	TOTAL	33 372	45 494	-26,6%	380 745	491 010	-22,5%

TRAFIC DU TIR EN NOMBRE

PORT		MOIS			CUMUL		
		Décembre 2012	Décembre 2011	VARIAT. en %	Décembre 2012	Décembre 2011	VARIAT. en %
NADOR	IMPORT	363	505	-28,1%	4 207	4 834	-13,0%
	EXPORT	276	357	-22,7%	2 239	2 959	-24,3%
	TOTAL	639	862	-25,9%	6 446	7 793	-17,3%
CASABLANCA	IMPORT	326	490	-33,5%	4 514	7 867	-42,6%
	EXPORT	263	437	-39,8%	3 391	6 154	-44,9%
	TOTAL	589	927	-36,5%	7 905	14 021	-43,6%
TANGER	IMPORT	8	21	-61,9%	206	235	-12,3%
	EXPORT	0	0	-	0	2	-100,0%
	TOTAL	8	21	-61,9%	206	237	-13,1%
AGADIR	IMPORT	0	0	-	0	0	-
	EXPORT	0	0	-	0	0	-
	TOTAL	0	0	-	0	0	-
TOTAL	IMPORT	697	1 016	-31,4%	8 927	12 936	-31,0%
	EXPORT	539	794	-32,1%	5 630	9 115	-38,2%
	TOTAL	1 236	1 810	-31,7%	14 557	22 051	-34,0%

TRAFIC DES RO-RO EN TONNAGE

PORT		MOIS			CUMUL		
		Décembre 2012	Décembre 2011	VARIAT. en %	Décembre 2012	Décembre 2011	VARIAT. en %
CASABLANCA	IMPORT	19 037	27 857	-31,7%	308 208	382 273	-19,4%
	EXPORT	8 677	12 286	-29,4%	101 081	139 449	-27,5%
	TOTAL	27 714	40 143	-31,0%	409 289	521 722	-21,6%
TANGER	IMPORT	88	527	-83,3%	2 266	2 584	-12,3%
	EXPORT	0	0	-	0	69	-100,0%
	TOTAL	88	527	-83,3%	2 266	2 653	-14,6%
NADOR	IMPORT	10 473	12 646	-17,2%	120 774	120 509	0,2%
	EXPORT	8 971	10 107	-11,2%	51 862	63 229	-18,0%
	TOTAL	19 444	22 753	-14,5%	172 636	183 738	-6,0%
AGADIR	IMPORT	0	0	-	0	0	-
	EXPORT	0	0	-	0	0	-
	TOTAL	0	0	-	0	0	-
TOTAL	IMPORT	29 598	41 030	-27,9%	431 248	505 366	-14,7%
	EXPORT	17 648	22 393	-21,2%	152 943	202 747	-24,6%
	TOTAL	47 246	63 423	-25,5%	584 191	708 113	-17,5%

TRAFIC DES PASSAGERS

		MOIS			CUMUL		
		Décembre 2012	Décembre 2011	VARIAT. en %	Décembre 2012	Décembre 2011	VARIAT. en %
AL Hoceima	ENTREES	0	0	-	7 354	0	-
	SORTIES	0	0	-	12 350	0	-
	TOTAL	0	0	-	19 704	0	-
NADOR	ENTREES	9 674	19 093	-49%	225 312	271 476	-17%
	SORTIES	12 642	23 206	-46%	215 397	327 234	-34%
	TOTAL	22 316	42 299	-47%	440 709	598 710	-26%
TANGER	ENTREES	40 482	34 014	19%	517 247	529 614	-2%
	SORTIES	44 407	35 885	24%	605 716	697 706	-13%
	CROISIERES	6 983	8 515	-18%	89 680	102 504	-13%
	TOTAL	91 872	78 414	17%	1 212 643	1 329 824	-9%
Casablanca	ENTREES	948	812	17%	9 995	10 978	-9%
	SORTIES	1 007	735	37%	9 445	10 127	-7%
	CROISIERES	26 577	33 419	-20%	292 329	244 353	20%
	TOTAL	28 532	34 966	-18%	311 769	265 458	17%
AGADIR	ENTREES	0	0	-	75	0	-
	SORTIES	0	0	-	75	0	-
	CROISIERES	8 258	12 047	-31%	74 487	94 514	-21%
	TOTAL	8 258	12 047	-31%	74 637	94 514	-21%
SAFI	ENTREES	0	0	-	0	0	-
	SORTIES	0	0	-	0	0	-
	CROISIERES	0	23	-100%	1 092	1 125	-3%
	TOTAL	0	23	-100%	1 092	1 125	-3%
LAAYOUNE	ENTREES	0	0	-	0	454	-100%
	SORTIES	0	0	-	0	454	-100%
	CROISIERES	342	0	-	573	0	-
	TOTAL	342	0	-	573	908	-37%
DAKHLA	ENTREES	0	0	-	0	0	-
	SORTIES	0	0	-	0	0	-
	CROISIERES	0	0	-	242	0	-
TOTAL	ENTREES	51 104	53 919	-5%	759 983	812 522	-6%
	SORTIES	58 056	59 826	-3%	842 983	1 035 521	-19%
	CROISIERES	42 160	54 004	-22%	458 403	442 496	3,6%
	TOTAL	151 320	167 749	-10%	2 061 369	2 290 539	-10%

TRAFIC DES VOITURES ACCOMPAGNEES

		TOTAL MOIS			CUMUL		
		Décembre	Décembre	VARIAT.	Décembre	Décembre	VARIAT.
		2012	2011	en %	2012	2011	en %
AL HOCEIMA	ENTREES	0	0	-	2 183	0	-
	SORTIES	0	0	-	2 863	0	-
	TOTAL	0	0	-	5 046	0	-
NADOR	ENTREES	2 994	5 559	-46%	44 789	67 838	-34%
	SORTIES	2 786	5 901	-53%	40 844	78 898	-48%
	TOTAL	5 780	11 460	-50%	85 633	146 736	-42%
TANGER	ENTREES	7 839	6 560	19%	84 980	93 205	-9%
	SORTIES	10 345	7 881	31%	103 797	143 213	-28%
	TOTAL	18 184	14 441	26%	188 777	236 418	-20%
TOTAL	ENTREES	10 833	12 119	-11%	131 952	161 043	-18%
	SORTIES	13 131	13 782	-5%	147 504	222 111	-34%
	TOTAL	23 964	25 901	-7%	279 456	383 154	-27%

TRAFIC DES AUTOCARS

		TOTAL MOIS			CUMUL		
		Décembre	Décembre	VARIAT.	Décembre	Décembre	VARIAT.
		2012	2011	en %	2012	2011	en %
AL HOCEIMA	ENTREES	0	0	-	0	0	-
	SORTIES	0	0	-	0	0	-
	TOTAL	0	0	-	0	0	-
NADOR	ENTREES	0	24	-100%	0	330	-100%
	SORTIES	0	64	-100%	0	726	-100%
	TOTAL	0	88	-100%	0	1 056	-100%
TANGER	ENTREES	102	34	200%	819	780	5%
	SORTIES	135	65	108%	1 268	1 395	-9%
	TOTAL	237	99	139%	2 087	2 175	-4%
TOTAL	ENTREES	102	58	76%	819	1 110	-26%
	SORTIES	135	129	5%	1 268	2 121	-40%
	TOTAL	237	187	27%	2 087	3 231	-35%

PRINCIPAUX PRODUITS PAR PORT

PORT DE NADOR

TRAFIC GLOBAL Cumul Décembre 2012	
2 407 413	
Cumul Décembre 2011 2 483 179	

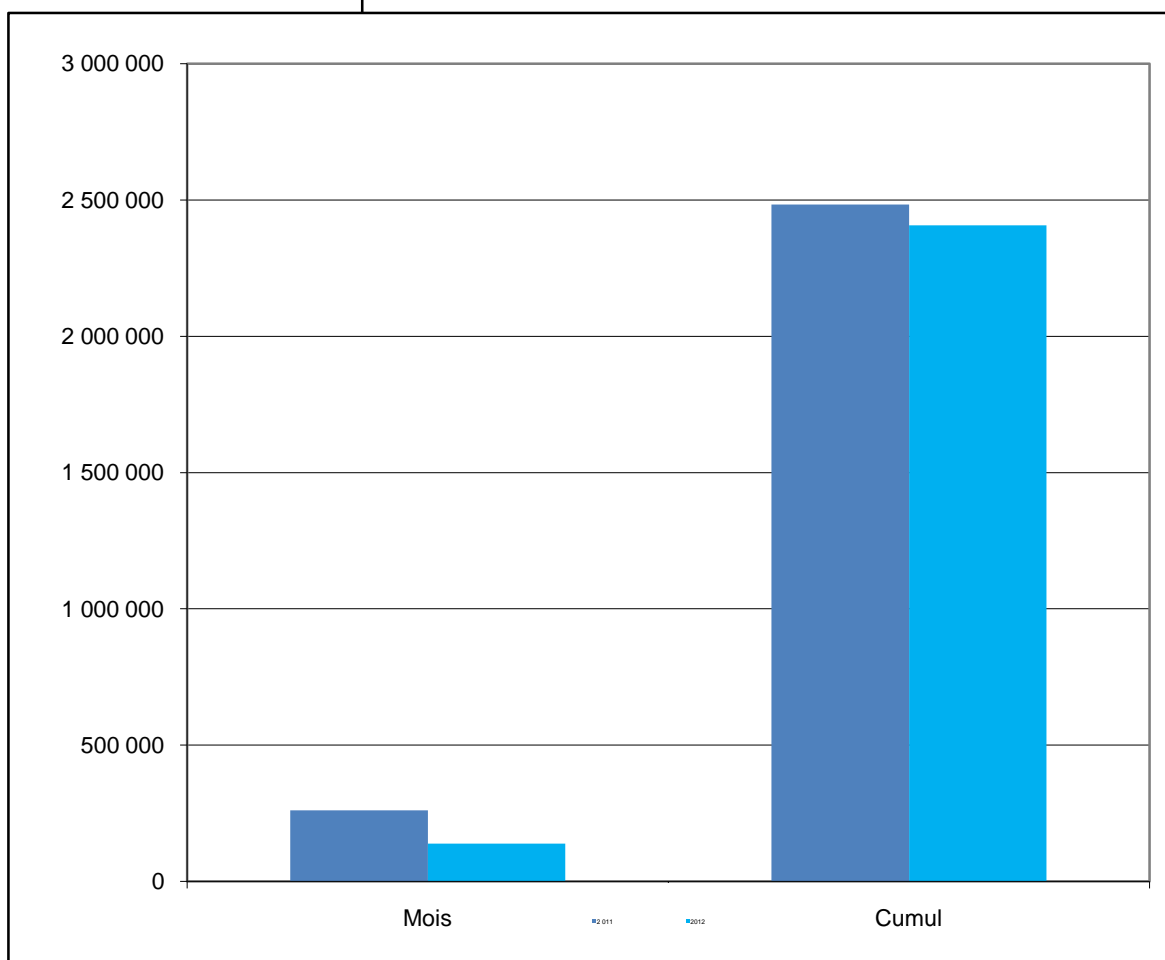
-3,1%

IMPORTATIONS Cumul Décembre 2012	
1 774 598	
Cumul Décembre 2011 1 859 499	

-4,6%

EXPORTATIONS Cumul Décembre 2012	
632 815	
Cumul Décembre 2011 623 680	

1,5%



Produits	2012	2011	%
Charbon	545 189	634 482	-14,1%
Céréales	294 361	315 857	-6,8%
Billettes	208 490	197 334	5,7%
Coke de pétrole	199 580	181 327	10,1%
Butane	187 278	179 069	4,6%
TIR	116 662	120 509	-3,2%

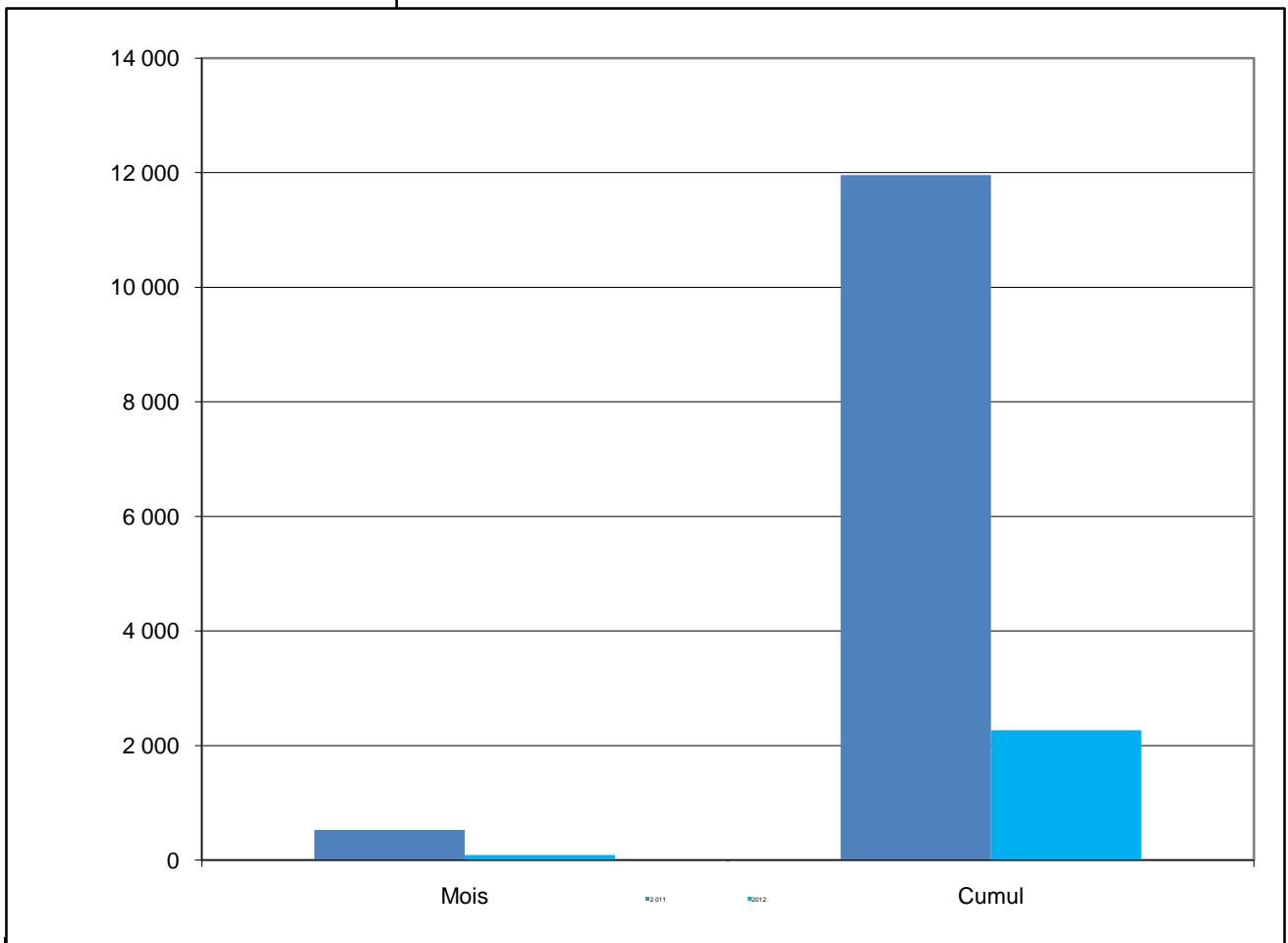
Produits	2012	2011	%
Barytine	339 556	291 070	16,7%
Argil kaolinique	107 471	106 311	1,1%
Bentonite	74 651	99 807	-25,2%
TIR	51 751	63 229	-18,2%
Agrumes & primeurs	36 487	14 940	144,2%
Plomb Lingots	14 016	31 052	-54,9%

PORT DE TANGER

TRAFIC GLOBAL Cumul Décembre 2012	 -81,0%
2 266	
Cumul Décembre 2011 11 957	

IMPORTATIONS Cumul Décembre 2012	 -80,9%
2 266	
Cumul Décembre 2011 11 888	

EXPORTATIONS Cumul Décembre 2012	 -100,0%
0	
Cumul Décembre 2011 69	



Produits	2012	2011	%
Ensemble routier vide	2 266	2 474	-8,4%
-	-	-	-
-	-	-	-
-	-	-	-
Céréales	-	8 349	-100,0%
-	-	-	-

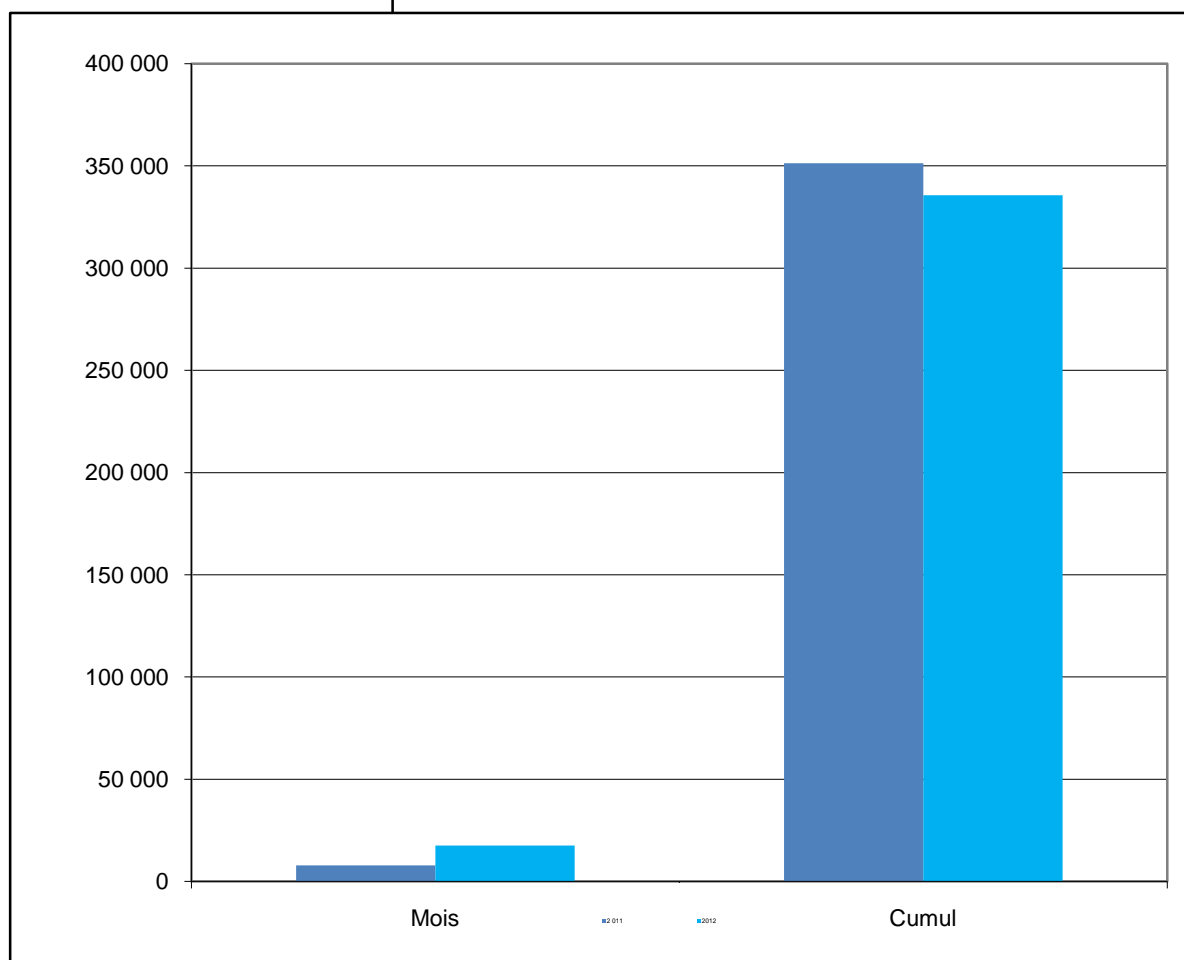
Produits	2012	2011	%
-	-	-	-
-	-	-	-
-	-	-	-
-	-	-	-
-	-	-	-
-	-	-	-

PORT DE KENITRA

TRAFIC GLOBAL Cumul Décembre 2012	 -4,5%
335 668	
Cumul Décembre 2011 351 334	

IMPORTATIONS Cumul Décembre 2012	 -2,3%
197 026	
Cumul Décembre 2011 201 730	

EXPORTATIONS Cumul Décembre 2012	 -7,3%
138 642	
Cumul Décembre 2011 149 604	



Produits	2012	2011	%
Rondins de bois	153 024	168 354	-9,1%
Fer à béton	35 428	31 358	13,0%
Fer en fradeaux	8 574	-	-
-	-	-	-
-	-	-	-
-	-	-	-

Produits	2012	2011	%
Pate celluose	98 754	106 492	-7,3%
Ferraille	21 552	19 763	9,1%
Graines oléagineuses	11 955	20 693	-42,2%
Calamine	3 669	-	-
Vin	2 712	2 656	2,1%
-	-	-	-

PORT DE MOHAMMEDIA

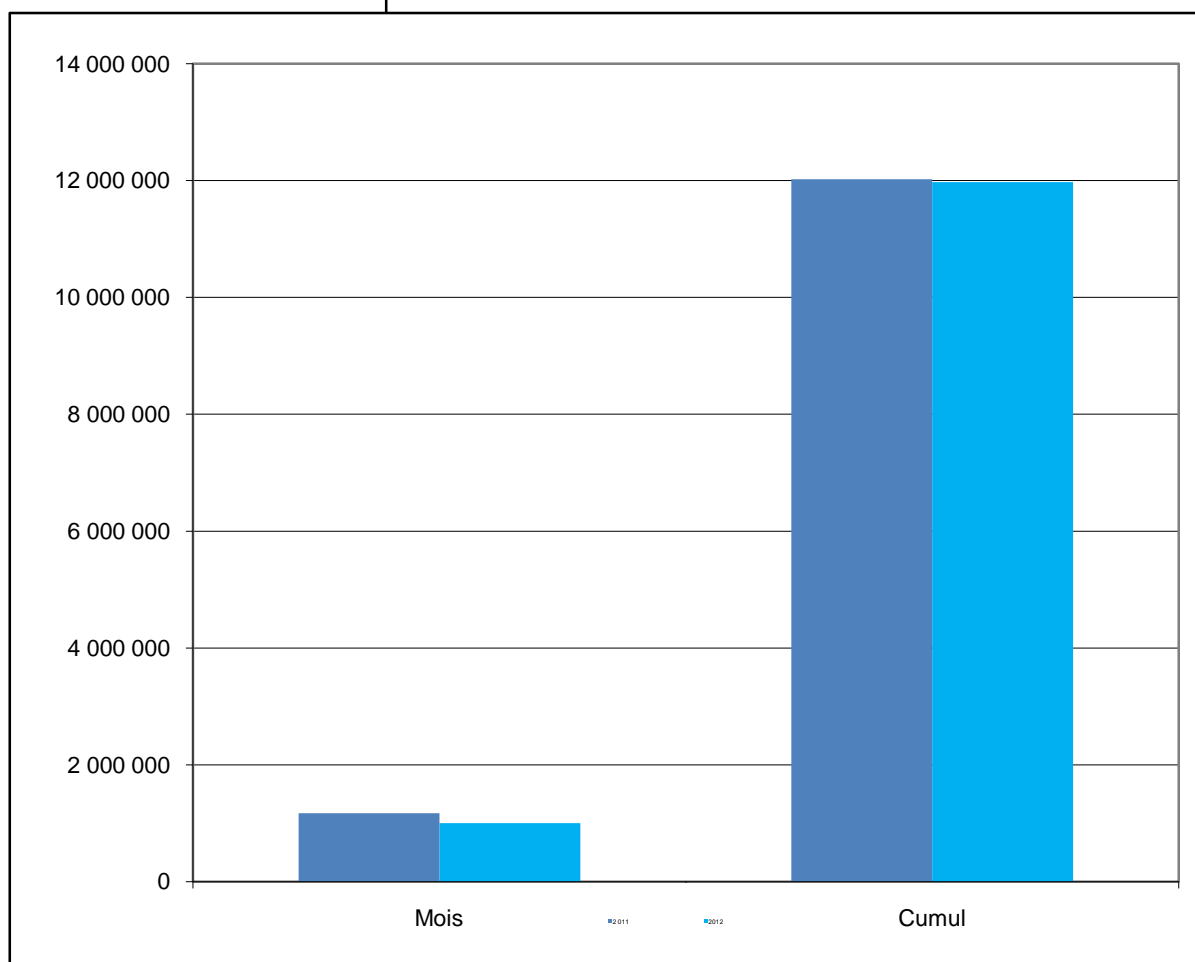
TRAFIC GLOBAL Cumul Décembre 2012	
11 973 324	
Cumul Décembre 2011 12 019 969	

-0,4%

IMPORTATIONS Cumul Décembre 2012	2,3%
10 110 319	
Cumul Décembre 2011 9 886 698	

EXPORTATIONS Cumul Décembre 2012	
1 863 005	
Cumul Décembre 2011 2 133 271	

-12,7%



Produits	2012	2011	%
Pétrole brut	5 461 183	4 979 053	9,7%
Fuel Oil	2 276 557	2 537 277	-10,3%
Butane	1 176 860	1 239 518	-5,1%
Gasoil	992 738	872 395	13,8%
Bitume	55 160	70 662	-21,9%
A. Produits chimiques	51 919	51 670	0,5%

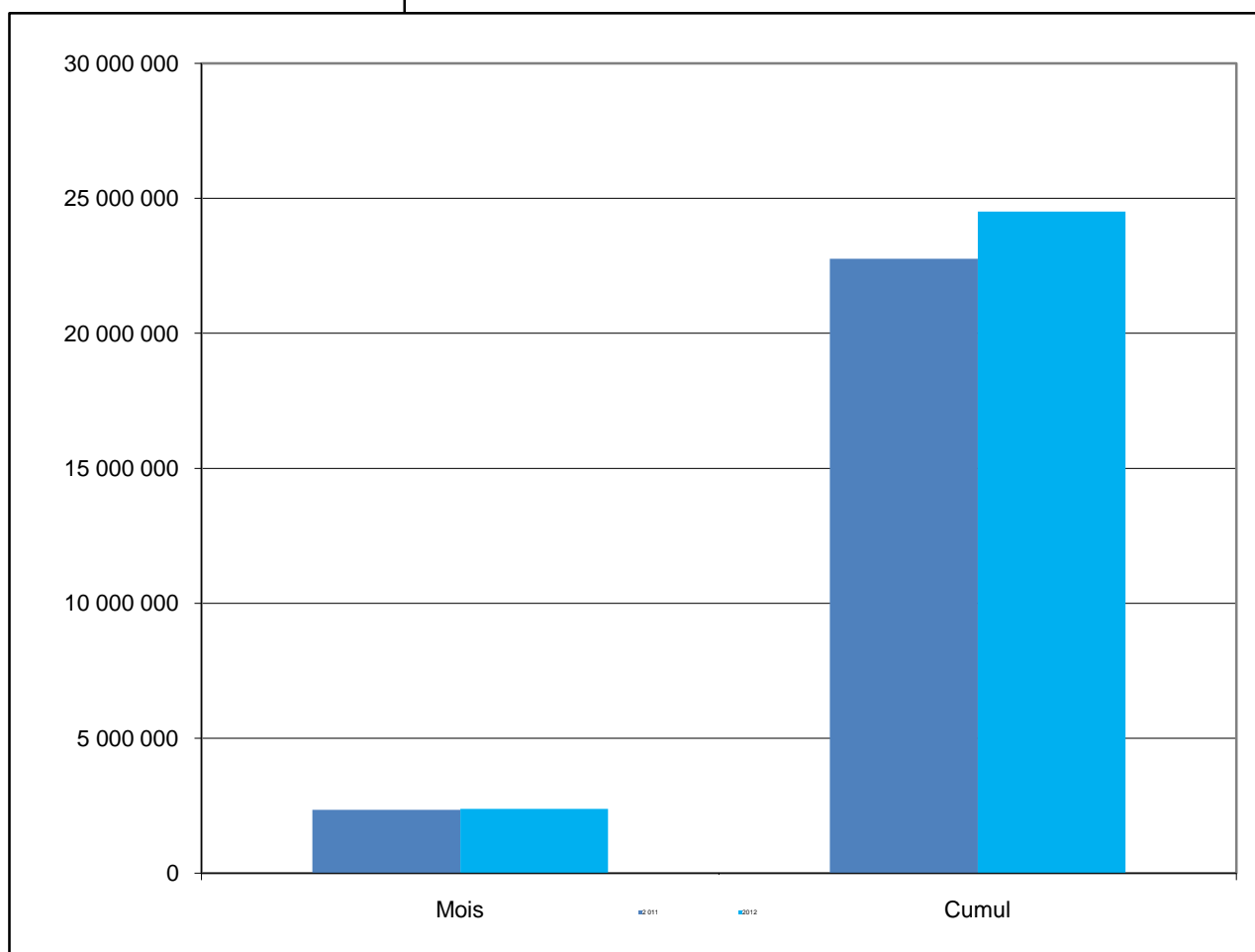
Produits	2012	2011	%
Gasoil	531 435	435 337	22,1%
Virgin Naphta	413 177	458 881	-10,0%
Jet	392 253	216 801	80,9%
Fuel Oil	162 672	238 486	-31,8%
Essence	128 615	69 897	84,0%
Sel	99 319	590 874	-83,2%

PORT DE CASABLANCA

TRAFIC GLOBAL Cumul Décembre 2012	7,7%
24 513 734	
Cumul Décembre 2011 22 764 587	

IMPORTATIONS Cumul Décembre 2012	7,1%
14 954 805	
Cumul Décembre 2011 13 964 368	

EXPORTATIONS Cumul Décembre 2012	8,6%
9 558 929	
Cumul Décembre 2011 8 800 219	



Produits	2012	2011	%
TC-Tonnage	5 249 178	4 717 676	11,3%
Céréales	4 280 784	3 512 981	21,9%
Aliments de bétails	1 201 930	1 170 176	2,7%
Sucre	999 790	881 634	13,4%
Bois de sciage	492 769	489 339	0,7%
Huiles	355 589	349 128	1,9%

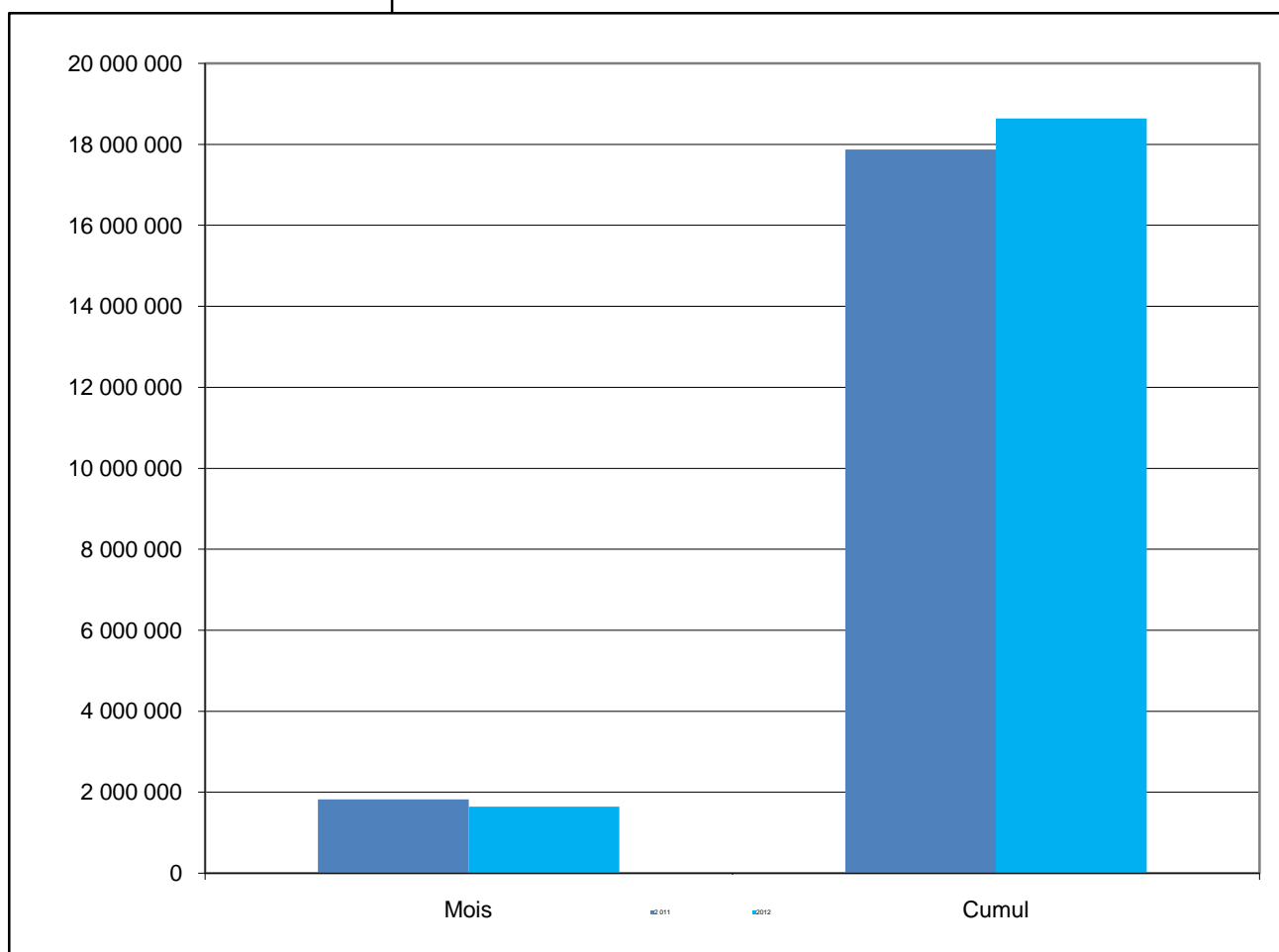
Produits	2012	2011	%
Phosphate	7 122 041	6 396 123	11,3%
TC-Tonnage	2 014 544	1 932 240	4,3%
Autre Divers Conventionnel	118 911	14 148	740,5%
Bobines tôle	90 896	78 132	16,3%
TIR	78 668	100 145	-21,4%
Fluorine	64 545	81 917	-21,2%

PORT DE JORF LASFAR

TRAFIC GLOBAL Cumul Décembre 2012	4,3%
18 642 023	
Cumul Décembre 2011 17 872 571	

IMPORTATIONS Cumul Décembre 2012	3,6%
12 827 916	
Cumul Décembre 2011 12 380 129	

EXPORTATIONS Cumul Décembre 2012	5,9%
5 814 107	
Cumul Décembre 2011 5 492 442	



Produits	2012	2011	%
Charbon	4 166 119	3 857 588	8,0%
Soufre	2 316 162	2 470 208	-6,2%
Céréales	1 139 426	881 126	29,3%
Gasoil	1 075 313	1 095 906	-1,9%
Ammoniac	744 368	745 437	-0,1%
Coke de pétrole	674 999	647 045	4,3%

Produits	2012	2011	%
Engrais	3 827 641	2 941 176	30,1%
Acide phosphorique	1 484 264	2 102 903	-29,4%
Clinker	211 932	-	-
Ciment en sacs	139 634	-	-
Gasoil	69 910	66 967	4,4%
Farine en sacs	40 495	-	-

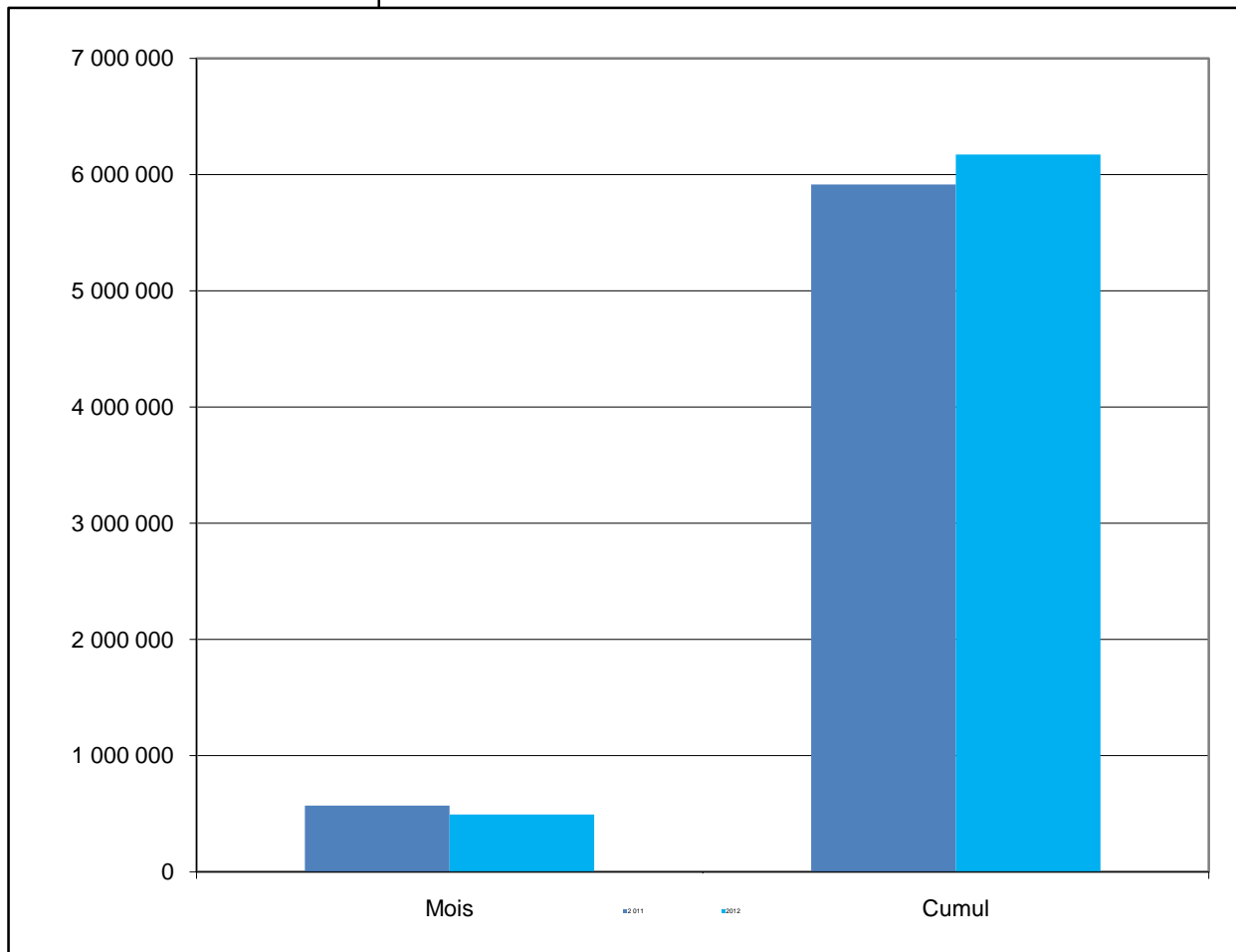
PORT DE SAFI

TRAFIC GLOBAL Cumul Décembre 2012	4,4%
6 173 618	
Cumul Décembre 2011 5 915 360	

IMPORTATIONS Cumul Décembre 2012	
1 937 973	
Cumul Décembre 2011 2 041 988	

-5,1%

EXPORTATIONS Cumul Décembre 2012	9,4%
4 235 645	
Cumul Décembre 2011 3 873 372	



Produits	2012	2011	%
Soufre	1 459 136	1 451 504	0,5%
Céréales	211 092	319 281	-33,9%
Coke de pétrole	186 967	175 453	6,6%
Engrais	35 663	21 042	69,5%
Soude caustique	35 067	22 448	56,2%
Bentonite	6 038	5 830	3,6%

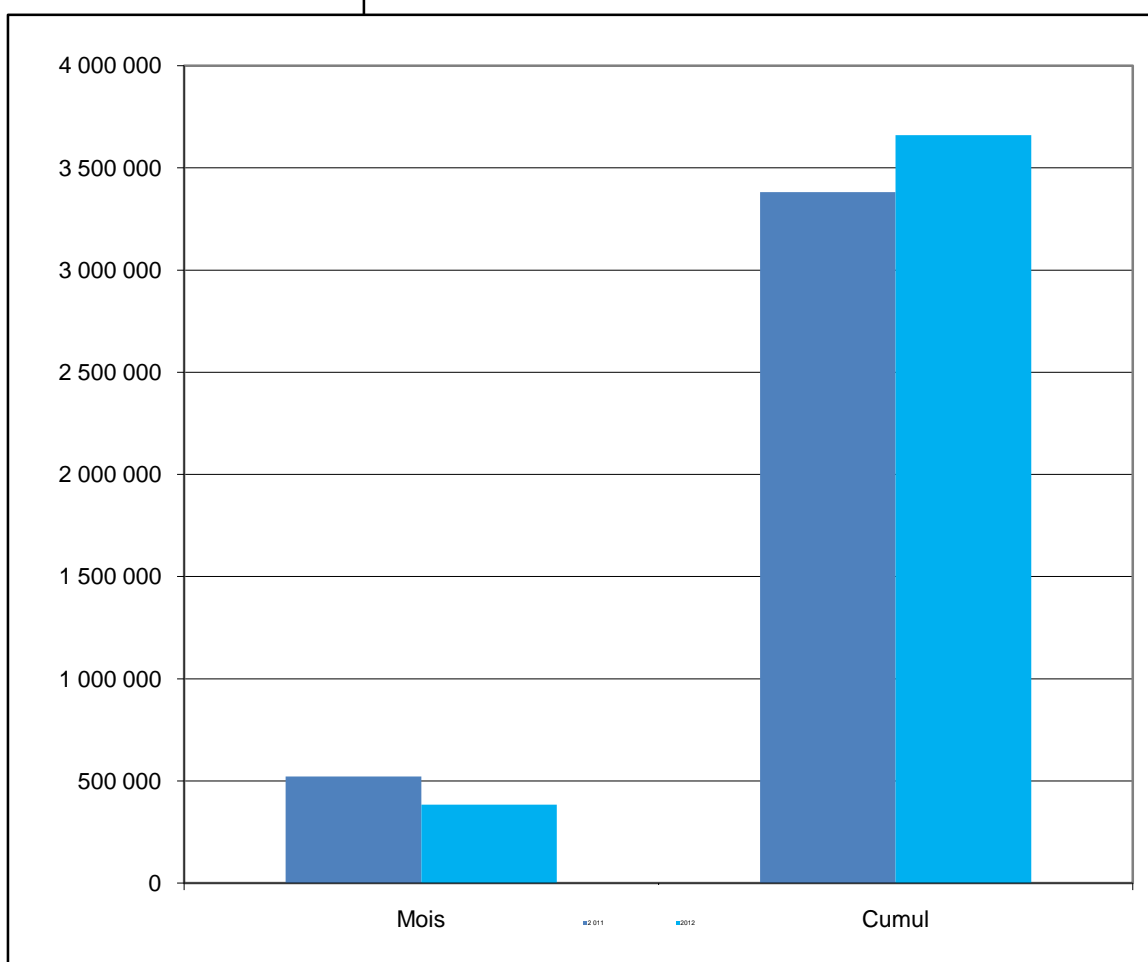
Produits	2012	2011	%
Acide phosphorique	2 085 346	1 975 095	5,6%
Engrais	737 896	705 888	4,5%
Phosphate	560 948	438 651	27,9%
Barytine	526 800	383 254	37,5%
Gypse	114 417	77 602	47,4%
Barytine Big Bag	72 441	61 851	17,1%

PORT D'AGADIR

TRAFIC GLOBAL Cumul Décembre 2012	8,3%
3 660 519	
Cumul Décembre 2011 3 381 486	

IMPORTATIONS Cumul Décembre 2012	0,0%
2 367 373	
Cumul Décembre 2011 2 367 333	

EXPORTATIONS Cumul Décembre 2012	27,5%
1 293 146	
Cumul Décembre 2011 1 014 153	



Produits	2012	2011	%
Céréales	722 936	554 423	30,4%
Gasoil	395 907	376 757	5,1%
TC-Tonnage	356 949	406 057	-12,1%
Aliments de bétails	180 912	209 479	-13,6%
Butane	179 713	162 383	10,7%
Charbon	135 008	181 131	-25,5%

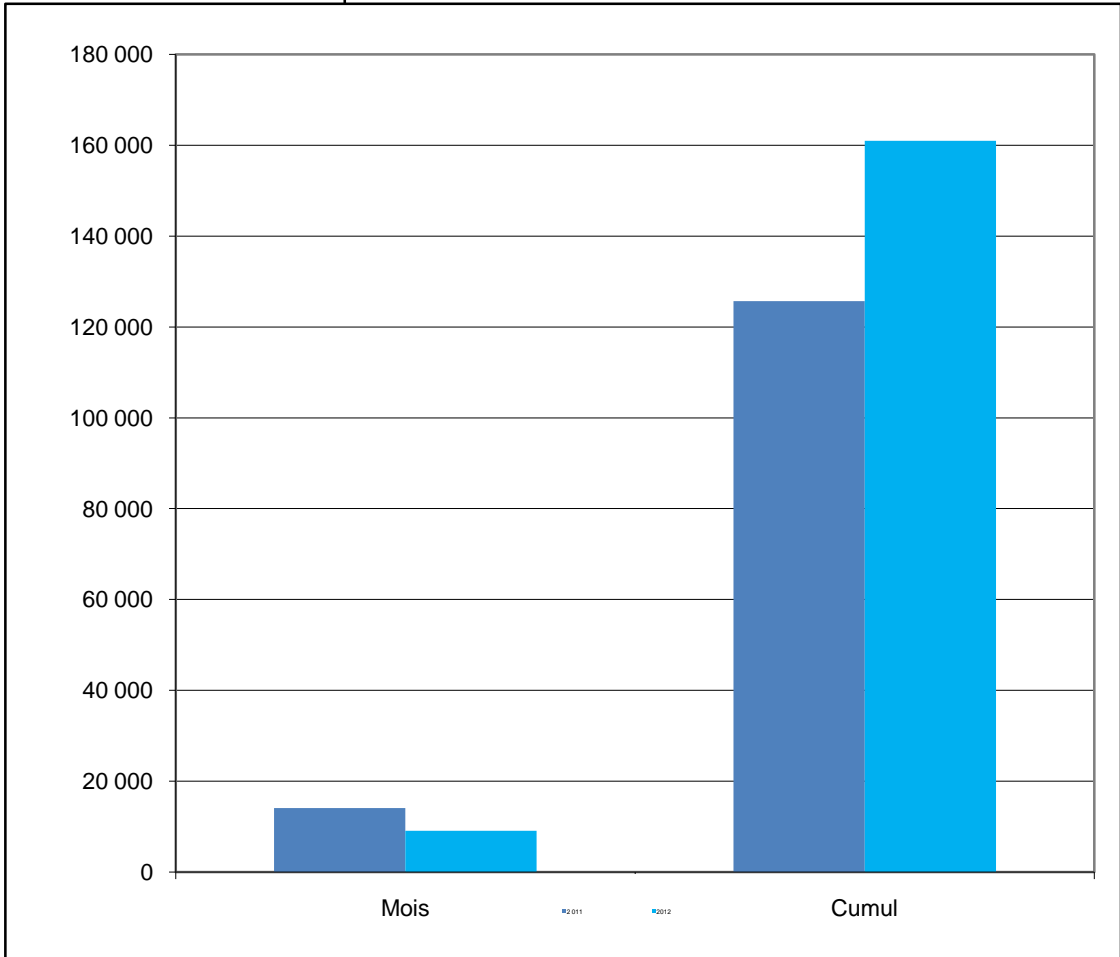
Produits	2012	2011	%
TC-Tonnage	767 473	781 571	-1,8%
Minerai de fer	110 791	-	-
A. Minerais	105 144	-	-
Agrumes & primeurs	104 346	108 009	-3,4%
Clinker	68 779	37 938	81,3%
Cuivre	48 007	34 957	37,3%

PORT DE TAN TAN

TRAFIC GLOBAL	28,0%
Cumul Décembre 2012	
160 967	
Cumul Décembre 2011 125 708	

IMPORTATIONS	14,4%
Cumul Décembre 2012	
138 477	
Cumul Décembre 2011 121 023	

EXPORTATIONS	380,0%
Cumul Décembre 2012	
22 490	
Cumul Décembre 2011 4 685	



Produits	2012	2011	%
Fuel Oil	93 588	69 545	34,6%
Gasoil	40 898	46 771	-12,6%
Essence	3 991	4 707	-15,2%
-	-	-	-
-	-	-	-
-	-	-	-

Produits	2012	2011	%
Farine de poisson	9 922	1 229	707,3%
Huile de poisson	7 884	3 456	128,1%
Fuel Oil	4 684	-	-
-	-	-	-
-	-	-	-
-	-	-	-

PORT DE LAAYOUNE

TRAFIC GLOBAL Cumul Décembre 2012	
2 927 614	
Cumul Décembre 2011 3 866 292	

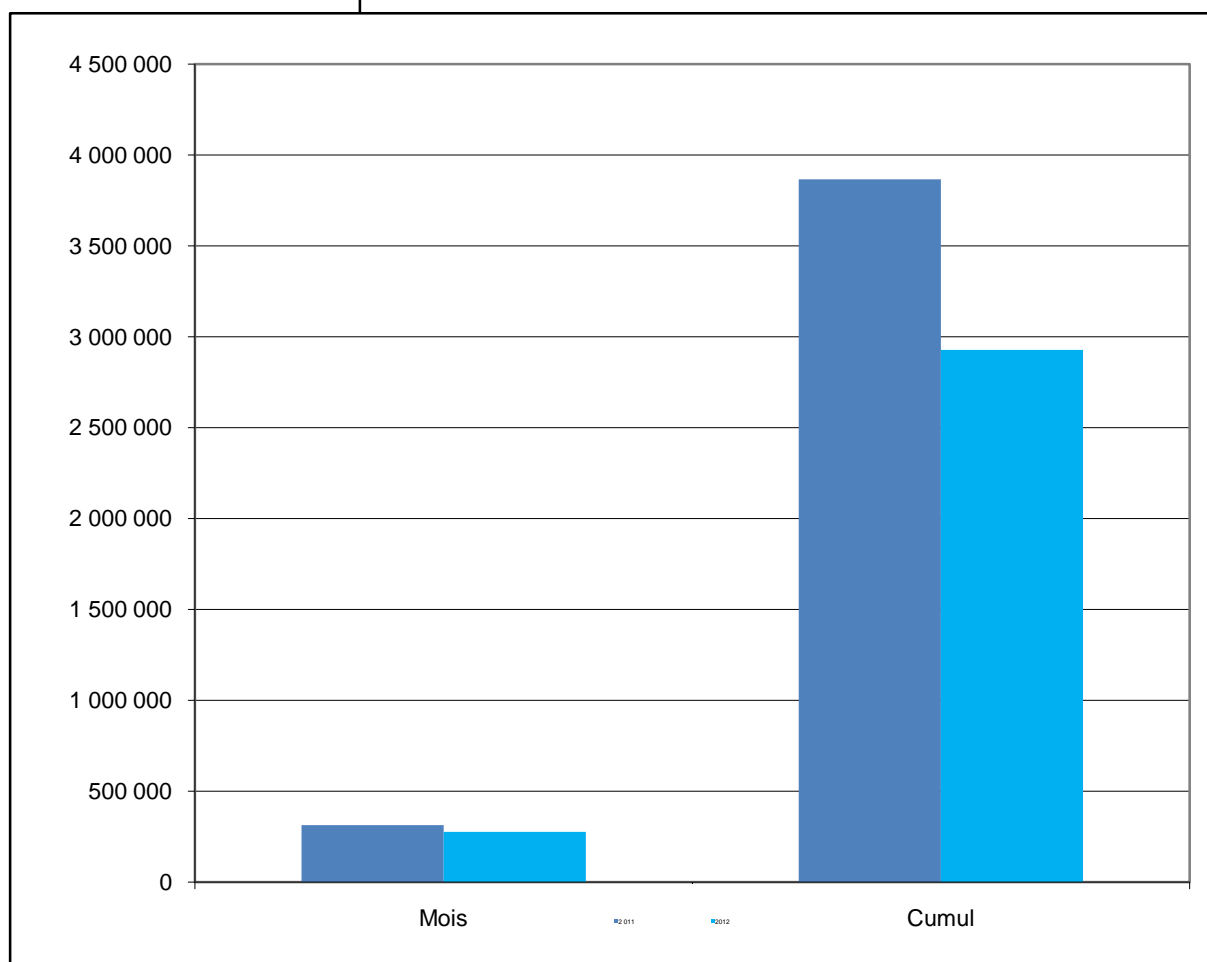
-24,3%

IMPORTATIONS Cumul Décembre 2012	
679 515	
Cumul Décembre 2011 680 475	

-0,1%

EXPORTATIONS Cumul Décembre 2012	
2 248 099	
Cumul Décembre 2011 3 185 817	

-29,4%



Produits	2012	2011	%
Gasoil	284 978	267 393	6,6%
Clinker	154 330	184 088	-16,2%
Fuel Oil	150 706	158 096	-4,7%
Essence	28 662	25 234	13,6%
Butane	24 086	22 586	6,6%
Gypse	17 557	10 430	68,3%

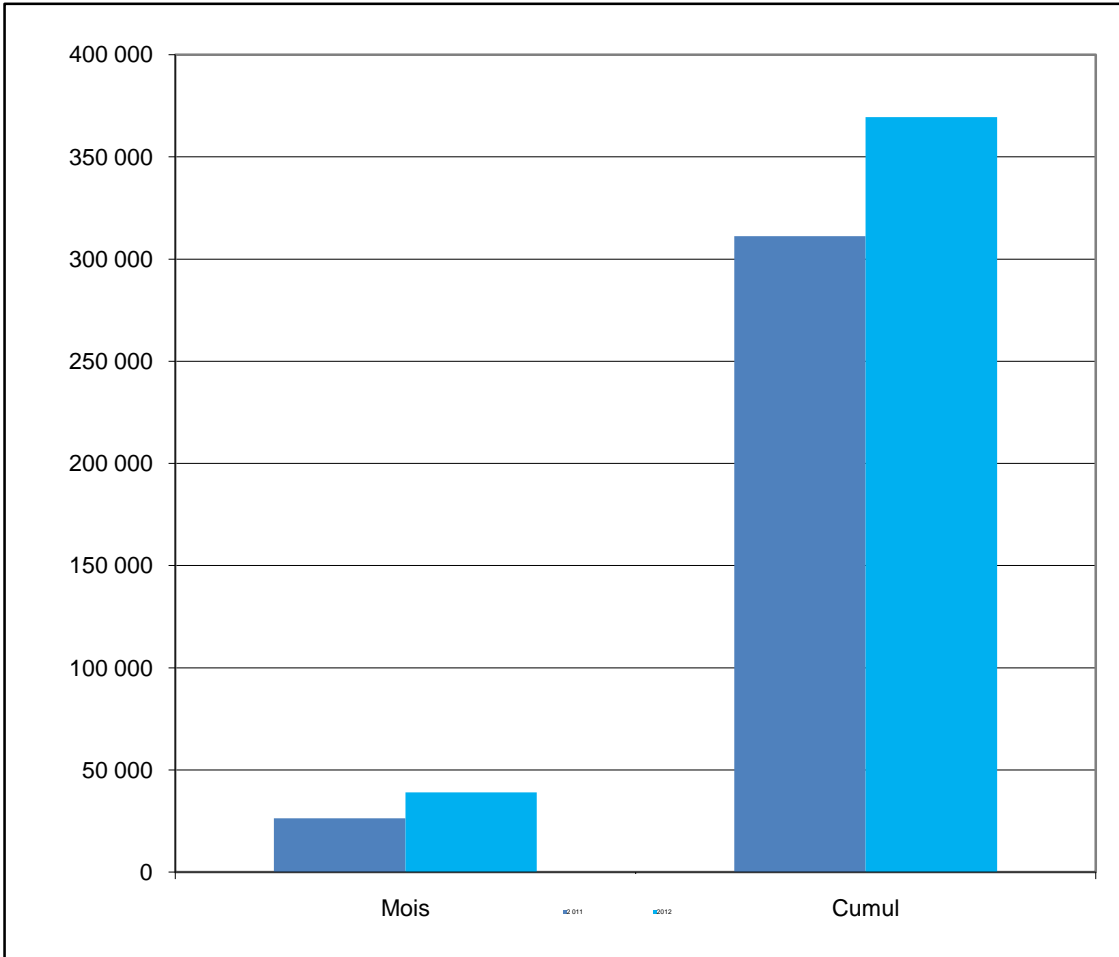
Produits	2012	2011	%
Phosphate	1 909 069	2 744 393	-30,4%
Sable	247 931	301 424	-17,7%
Farine de poisson	62 191	51 883	19,9%
Sel	15 100	81 129	-81,4%
Huile de poisson	13 318	4 744	180,7%
Autre Divers Conventiennel	490	209	134,4%

PORT DE DAKHLA

TRAFIC GLOBAL	18,7%
Cumul Décembre 2012	
369 394	
Cumul Décembre 2011 311 213	

IMPORTATIONS	19,0%
Cumul Décembre 2012	
368 139	
Cumul Décembre 2011 309 439	

EXPORTATIONS	
Cumul Décembre 2012	
1 255	
Cumul Décembre 2011 1 774	-29,3%



Produits	2012	2011	%
Poisson pélagique	211 049	218 243	-3,3%
Gasoil	79 852	70 133	13,9%
Poisson pélagique congelé	50 129	-	-
Fuel Oil	14 069	10 926	28,8%
Essence	10 572	9 747	8,5%
Pêche hauturière	2 248	390	476,4%

Produits	2012	2011	%
Autre Divers Conventionnel	1 242	-	-
Poisson congelé	13	1 774	-99,3%
-	-	-	-
-	-	-	-
-	-	-	-
-	-	-	-

PORT DE TANGER MED

TRAFIC GLOBAL Cumul Décembre 2012

21 155 589

Cumul Décembre 2011
26 980 802



-21,6%

IMPORTATIONS Cumul Décembre 2012

3 427 689

Cumul Décembre 2011
2 637 539



30,0%

TRANSBORDEMENT Cumul Décembre 2012

15 456 936

Cumul Décembre 2011
22 262 735



-30,6%

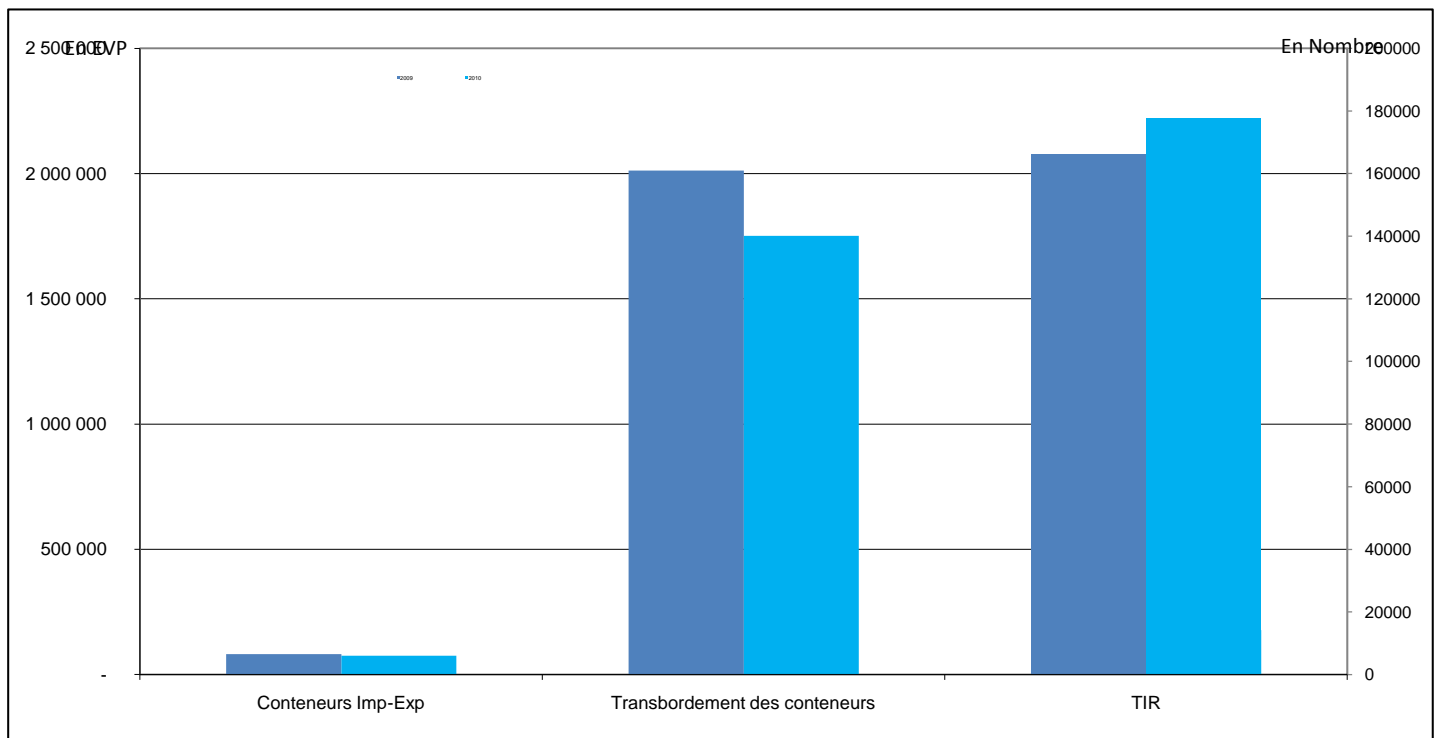
EXPORTATIONS Cumul Décembre 2012

2 270 964

Cumul Décembre 2011
2 080 528

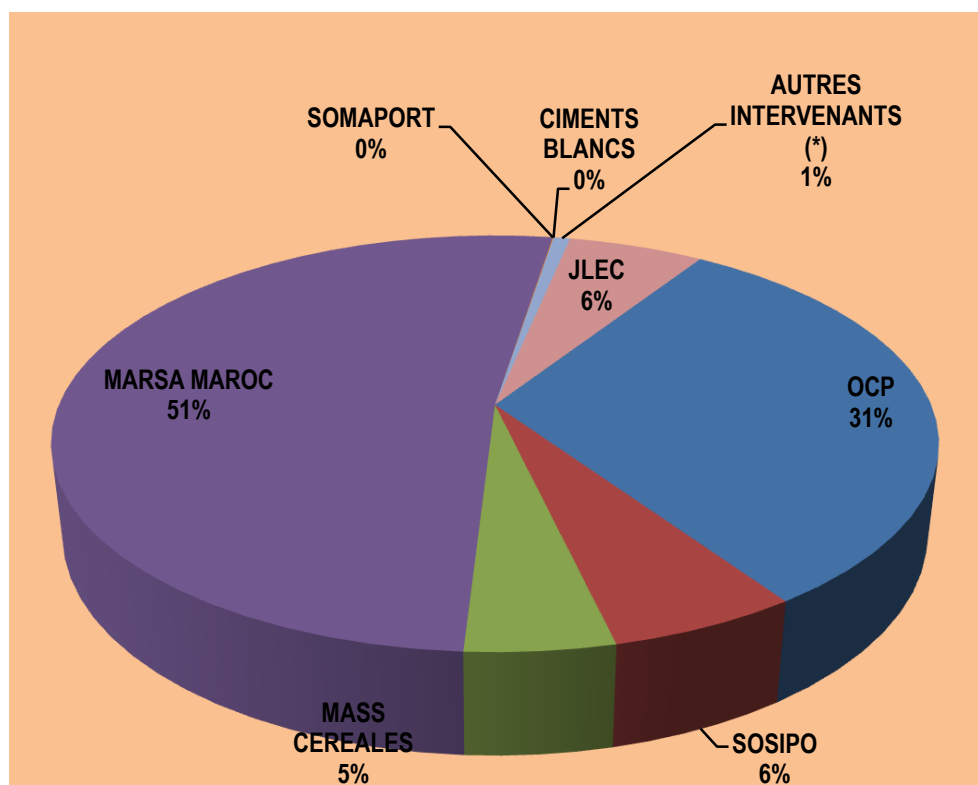


9,2%



IMPORT	2012	2011	%	TRANSBOR	2012	2011	%	EXPORT	2012	2011	%
Conteneurs	41 009	43 663	-6,1%	Conteneurs Décharg.	914 205	1 021 216	-10,5%	Conteneurs	34 442	37 809	-8,9%
TIR	87 694	80 793	8,5%	Conteneurs Charg.	836 702	990 729	-15,5%	TIR	90 049	85 407	5,4%
Céréales	242 337	269 344	-10,0%	Total	1 750 906	2 011 945	-13,0%				-
Hydrocarbures	710 334	-									
Produits sidérurgiques	16 127	1 157									
Bois & dérivés	2 620	13 657									
Passagers	2012	2011	%	Voitures	2012	2011	%	Autocars	2012	2011	%
Entrée	1 124 906	973 804	15,5%	Entrée	382 592	358 207	6,8%	Entrée	4 998	4 385	14,0%
Sortie	972 513	770 713	26,2%	Sortie	298 894	358 207	-16,6%	Sortie	4 545	3 754	21,1%
Total	2 097 419	1 744 517	20%	Total	681 486	716 414	- 0,0	Total	9 543	8 139	17%

VENTILLATION DU TRAFIC PAR INTERVENANT



	Cumul juin 2012	Cumul juin 2011	VARIATION EN %	
MARSAMAROC	35 625 717	35 106 099	1,5%	51,6%
OCP	21 633 584	21 485 842	0,7%	31,3%
SOSIPO	4 050 973	3 673 329	10,3%	5,9%
CEMENTS BLANCS	27 763	27 074	2,5%	0,04%
MASS CEREALES	3 174 975	2 768 824	14,7%	4,6%
SOMAPORT	0	0	-	0,0%
JLEC	4 073 415	3 857 588	5,6%	5,9%
AUTRES INTERVENANTS (*)	498 901	477 042	4,6%	0,7%
TOTAL	69 085 328	67 395 798	2,5%	

(*) Ports de Tan Tan et Kénitra

OCP	21 633 584
SOSIPO	4 050 973
MASS CEREALES	3 174 975
MARSA MAROC	35 625 717
SOMAPORT	0
CIMENTS BLANCS	27 763
AUTRES INTERVENANTS (*)	498 901
JLEC	4 073 415
	69085328

	2011	2010	
soufre safi	1 459 136	1 451 504	
phos etdérivés	23 092 720	22 937 346	0,7%

TRAFIC DES PASSAGERS

		MOIS			CUMUL		
		Décembre 2012	Décembre 2011	VARIAT. en %	Décembre 2012	Décembre 2011	VARIAT. en %
AL Hoceima	ENTREES	0	0	-	7 354	0	-
	SORTIES	0	0	-	12 350	0	-
	TOTAL	0	0	-	19 704	0	-
NADOR	ENTREES	9 674	19 093	-49%	225 312	271 476	-17%
	SORTIES	12 642	23 206	-46%	215 397	327 234	-34%
	TOTAL	22 316	42 299	-47%	440 709	598 710	-26%
TANGER	ENTREES	40 482	34 014	19%	517 247	529 614	-2%
	SORTIES	44 407	35 885	24%	605 716	697 706	-13%
	TOTAL	84 889	69 899	21%	1 122 963	1 227 320	-9%
Casablanca	ENTREES	948	812	17%	9 995	10 978	-9%
	SORTIES	1 007	735	37%	9 445	10 127	-7%
	TOTAL	1 955	1 547	26%	19 440	21 105	-8%
AGADIR	ENTREES	0	0	-	75	0	-
	SORTIES	0	0	-	75	0	-
	TOTAL	0	0	-	150	0	-
SAFI	ENTREES	0	0	-	0	0	-
	SORTIES	0	0	-	0	0	-
	TOTAL	0	0	-	0	0	-
LAAYOUNE	ENTREES	0	0	-	0	454	-100%
	SORTIES	0	0	-	0	454	-100%
	TOTAL	0	0	-	0	908	-100%
TOTAL	ENTREES	51 104	53 919	-5%	759 983	812 522	-6%
	SORTIES	58 056	59 826	-3,0%	842 983	1 035 521	-19%
	TOTAL	109 160	113 745	0	1 602 966	1 848 043	-13%

TRAFIC DES CROISIERES

	MOIS			CUMUL		
	Décembre 2012	Décembre 2011	VARIAT. en %	Décembre 2012	Décembre 2011	VARIAT. en %
TANGER	6 983	8 515	-18%	89 680	102 504	-13%
CASABLANCA	26 577	33 419	-20%	292 329	244 353	20%
SAFI	0	23	-100%	1 092	1 125	-3%
AGADIR	8 258	12 047	-31%	74 487	94 514	-21%
LAAYOUNE						
DAKHLA						
TOTAL	41 818	54 004	-23%	457 588	442 496	3%