



Activité Portuaire

nov-17

ACTIVITE DES PORTS GERES PAR L'ANP

IMPORTATIONS	 -1,3%
Cumul novembre 2017	
43 657 344	
Cumul novembre 2016	
44 213 969	

TRAFIC GLOBAL	 7,4%
Cumul novembre 2017	
75 821 320	
Cumul novembre 2016	
70 605 746	

EXPORTATIONS	 26,2%
Cumul novembre 2017	
29 021 726	
Cumul novembre 2016	
22 990 528	

CABOTAGE IMP	 -7,5%
Cumul novembre 2017	
2 066 423	
Cumul novembre 2016	
2 234 727	

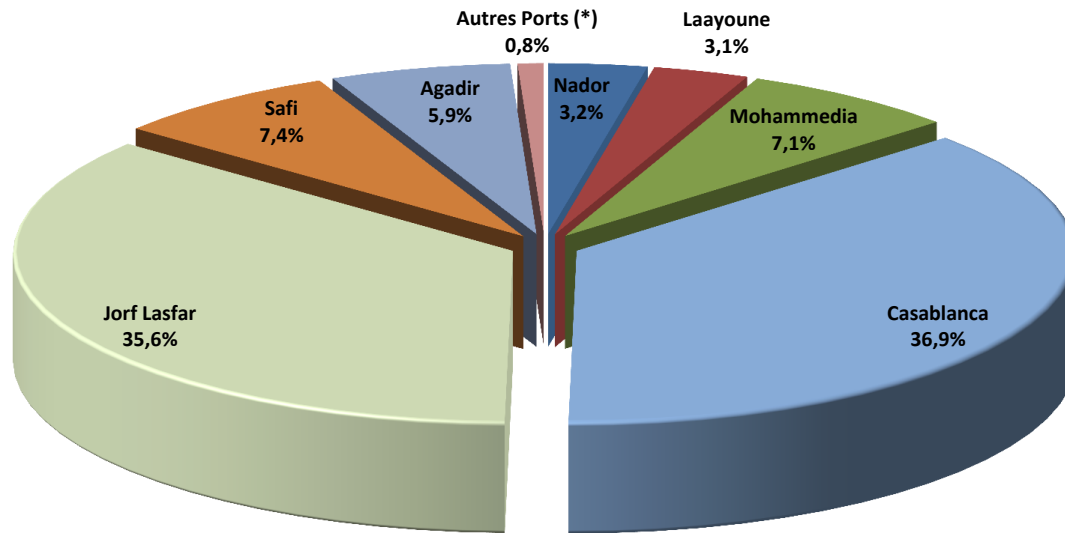
CABOTAGE EXP	 -7,8%
Cumul novembre 2017	
1 075 827	
Cumul novembre 2016	
1 166 522	

EVOLUTION DES PRINCIPAUX TRAFICS

NATURE DES TRAFICS	CABOTAGE IMP		CABOTAGE EXP		IMPORT		EXPORT		TOTAL	
	2017	%/ 2016	2017	%/ 2016	2017	%/ 2016	2017	%/ 2016	2017	%/ 2016
Vracs Solides dont:	181 885	7,8%	144 487	59,5%	22 793 643	-4,2%	21 326 514	32,2%	44 446 529	10,6%
- Phosphate	0		0		0		10139171	41,0%	10 139 171	41,0%
- Céréales	0		0		5 773 611	-27,0%	0		5 773 611	-27,0%
- Soufre	0		0		4 863 569	6,8%	0		4 863 569	6,8%
- Engrais	0		0		802 627	56,3%	7 312 939	25,9%	8 115 566	28,4%
- Charbon	0		0		6 537 728	0,0%	0		6 537 728	0,0%
- Coke de pétrole	0		0		1 045 829	25,6%	0		1 045 829	25,6%
- Clinker	161 915	6,1%	124 517		0	#DIV/0!	1 758 024	23,1%	2 044 456	22,9%
Vracs liquides dont:	1 246 792	-1,6%	484 060	-20,1%	11 928 120	5,1%	3 639 193	13,8%	17 298 165	5,4%
- Hydrocarbures	1 246 792	-1,6%	484 060	-20,1%	8 476 656	1,2%	17 315	-20,1%	10 224 823	-0,2%
- Acide phosphorique	0		0		0		3 554 592	13,5%	3 554 592	13,5%
- Ammoniac	0		0		1 343 705	38,3%	390		1 344 095	38,4%
- Huiles végétales	0		0		548 591	2,5%	0	-100,0%	548 591	2,2%
Trafic unitarisé dont:	637 149	-19,9%	447 280	-1,2%	6 227 284	8,2%	3 549 826	11,2%	10 861 539	6,5%
- Conteneurs	55 064	-22,0%	64 066	-14,7%	483 396	6,8%	478 051	7,8%	1 080 577	3,7%
En EVP**										
En Tonne**	637 149	-19,9%	447 280	-1,2%	5 866 657	8,5%	3 455 561	11,6%	10 406 647	6,7%
- RORO dont					360 627	3,6%	94 265	-2,3%	454 892	2,3%
* <i>TIR</i>					150 209	9,8%	80 833	24,6%	231 042	14,6%
En tonne							4 995	56,5%	10 542	25,3%
En Nombre					5 547	6,2%				
Divers	597	-82,4%	0		2 708 297	-18,3%	506 193	7,2%	3 215 087	-15,5%
- Bois & dérivés	0		0		720 199	-5,2%	1 767		721 966	-5,0%
- Produits sidérurgiques	0		0		1 273 608	-29,8%	77 478	-4,9%	1 351 086	-28,8%
- Agrumes et primeurs	0		0		0		72 162	1,3%	72 162	1,3%
- Produits de la pêche	0		0		440 999	2,1%	0		440 999	2,1%

** Cabotage port Casablanca

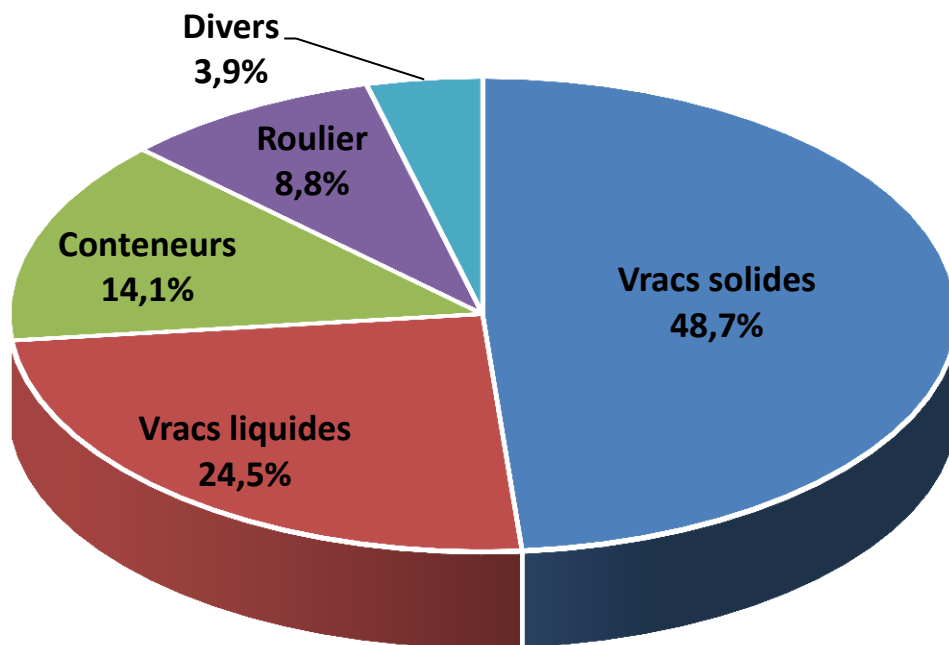
PART DE CHAQUE PORT DANS LE TRAFIC GLOBAL



(*) Ports de Tan Tan & Dakhla

	Cabotage Imp		Cabotage Exp		IMPORT		EXPORT		TOTAL	
	2017	%/ 2016	2017	%/ 2016	2017	%/ 2016	2017	%/ 2016	2017	%/ 2016
NADOR	167 315	10,4%	0		1 357 967	-35,8%	893 564	-3,9%	2 418 846	-24,4%
TANGER VILLE	0	-	0	-	5 990	18,9%	0	0,0%	5 990	18,9%
MOHAMMEDIA	840 959	6,4%	138 014	-23,8%	4 333 977	2,6%	51 869	121,4%	5 364 819	2,8%
CASABLANCA	637 149	-19,9%	447 280	-1,2%	14 805 241	-4,8%	12 087 851	46,4%	27 977 521	11,7%
JORF-LASFAR	0		346 046	-17,7%	17 949 788	7,6%	8 698 576	25,0%	26 994 410	12,2%
SAFI	0	-	95 777	71,9%	1 787 928	-11,4%	3 756 902	12,9%	5 640 607	4,4%
AGADIR	204 334	-25,1%	48 710	39,8%	2 338 117	-10,7%	1 847 219	24,9%	4 438 380	0,8%
TAN-TAN	0		0		37 235	30,0%	5 880	36,4%	43 115	19,5%
LAAYOUNE	213 577	5,9%	0		455 115	12,9%	1 678 827	-16,6%	2 347 519	-10,5%
DAKHLA	3 089	-84,3%	0		585 986	2,5%	1 038	0,0%	590 113	-3,0%
TOTAL PORTS ANP	2 066 423	-7,5%	1 075 827	-7,8%	43 657 344	-1,3%	29 021 726	26,2%	75 821 320	7,4%

TRAFIC GLOBAL PAR MODE DE CONDITIONNEMENT



Trafic des ports gérés par l'ANP	Unité	2017	2016	%
Vrac solides	T	44 446 529	40 184 132	10,6%
Vrac liquides	T	17 298 165	16 419 168	5,4%
Conteneurs	EVP	1 080 577	1 041 689	3,7%
Conteneurs	T	10 406 647	9 751 113	6,7%
Roulier	T	454 892	444 609	2,3%
TIR	Nbre	10 542	8 416	25,3%
Divers	T	3 215 087	3 806 724	-15,5%



Trafic par port

TRAFIC GLOBAL PAR PORT (EN TONNES)

	CUMUL		
	2017	2 016	VARIAT. en %
Nador	2 418 846	3 198 531	-24,4%
Tanger	5 990	5 038	18,9%
Mohammedia	5 364 819	5 218 903	2,8%
Casablanca	27 977 521	25 051 800	11,7%
Jorf Lasfar	26 994 410	24 059 347	12,2%
Safi	5 640 607	5 401 008	4,4%
Agadir	4 438 380	4 404 288	0,8%
Tan Tan	43 115	36 084	19,5%
Laayoune	2 347 519	2 622 238	-10,5%
Dakhla	590 113	608 509	-3,0%
TOTAL PORTS ANP	75 821 320	70 605 746	7,4%

TRAFIC GLOBAL IMPORT-EXPORT PAR PORT (EN TONNES)

	IMPORT			EXPORT			TOTAL		
	2017	2 016	Var %	2017	2 016	Var %	2017	2 016	Var %
Nador	1 357 967	2 116 844	-35,8%	893 564	930 198	-3,9%	2 251 531	3 047 042	-26,1%
Tanger	5 990	5 038	18,9%	0	0		5 990	5 038	18,9%
Mohammedia	4 333 977	4 224 074	2,6%	51 869	23 425	121,4%	4 385 846	4 247 499	3,3%
Casablanca	14 805 241	15 547 013	-4,8%	12 087 851	8 256 471	46,4%	26 893 092	23 803 484	13,0%
Jorf Lasfar	17 949 788	16 682 273	7,6%	8 698 576	6 956 618	25,0%	26 648 364	23 638 891	12,7%
Safi	1 787 928	2 017 310	-11,4%	3 756 902	3 327 983	12,9%	5 544 830	5 345 293	3,7%
Agadir	2 338 117	2 618 058	-10,7%	1 847 219	1 478 532	24,9%	4 185 336	4 096 590	2,2%
Tan Tan	37 235	28 635	30,0%	5 880	4 311	36,4%	43 115	32 946	30,9%
Laayoune	455 115	403 255	12,9%	1 678 827	2 012 990	-16,6%	2 133 942	2 416 245	-11,7%
Dakhla	585 986	571 469	2,5%	1 038	0		587 024	571 469	2,7%
TOTAL Ports ANP	43 657 344	44 213 969	-1,3%	29 021 726	22 990 528	26,2%	72 679 070	67 204 497	8,1%

TRAFIC CABOTAGE PAR PORT (En Tonnes)

	CABOTAGE-IMPORT			CABOTAGE-EXPORT			TOTAL		
	2017	2 016	Var %	2017	2 016	Var %	2017	2 016	Var %
Nador	167 315	151 489	10,4%	0	0		167 315	151 489	10,4%
Mohammedia	840 959	790 352	6,4%	138 014	181 052	-23,8%	978 973	971 404	0,8%
Casablanca	637 149	795 639	-19,9%	447 280	452 677	-1,2%	1 084 429	1 248 316	-13,1%
Jorf Lasfar	0	0		346 046	420 456	-17,7%	346 046	420 456	-17,7%
Safi	0	0	-	95 777	55 715	71,9%	95 777	55 715	71,9%
Agadir	204 334	272 853	-25,1%	48 710	34 845	39,8%	253 044	307 698	-17,8%
Tan Tan	0	3 138		0	0		0	3 138	
Laayoune	213 577	201 584	5,9%	0	4 409		213 577	205 993	3,7%
Dakhla	3 089	19 672	-84,3%	0	17 368		3 089	37 040	-91,7%
TOTAL Ports ANP	2 066 423	2 234 727	-7,5%	1 075 827	1 166 522	-7,8%	3 142 250	3 401 249	-7,6%



Trafic par mode de conditionnement

TRAFIC DES VRAC SOLIDES (EN TONNES)

	CUMUL		
	2017	2 016	VARIAT. en %
Nador	1 589 387	2 312 108	-31,3%
Mohammedia	48 841	19 824	146,4%
Casablanca	16 877 757	14 034 784	20,3%
Jorf Lasfar	19 016 625	16 761 332	13,5%
Safi	3 551 443	3 407 256	4,2%
Agadir	1 566 955	1 521 385	3,0%
Laayoune	1 795 521	2 127 443	-15,6%
TOTAL PORTS ANP	44 446 529	40 184 132	10,6%

TRAFIC DES VRAC SOLIDES : IMPORT-EXPORT

	IMPORT			EXPORT			TOTAL		
	2017	2 016	Var %	2017	2 016	Var %	2017	2 016	Var %
Nador	794 647	1 446 975	-45,1%	794 740	865 133	-8,1%	1 589 387	2 312 108	-31,3%
Mohammedia	0	0		48 841	19 824	146,4%	48 841	19 824	146,4%
Casablanca	7 332 625	8 007 833	-8,4%	9 545 132	6 026 951	58,4%	16 877 757	14 034 784	20,3%
Jorf Lasfar	12 045 541	11 142 416	8,1%	6 971 084	5 618 916	24,1%	19 016 625	16 761 332	13,5%
Safi	1 742 260	1 972 520	-11,7%	1 713 406	1 379 021	24,2%	3 455 666	3 351 541	3,1%
Agadir	878 570	1 221 448	-28,1%	639 675	265 092	141,3%	1 518 245	1 486 540	2,1%
Tan Tan	0	0		0	0		0	0	
Laayoune	0	4 060		1 613 636	1 954 584	-17,4%	1 613 636	1 958 644	-17,6%
Dakhla	0	0		0	0		0	0	
TOTAL Ports ANP	22 793 643	23 795 252	-4,2%	21 326 514	16 129 521	32,2%	44 120 157	39 924 773	10,5%

TRAFIC DES VRAC SOLIDES : Cabotage

	CABOTAGE-IMPORT			CABOTAGE-EXPORT			TOTAL		
	2017	2 016	Var %	2017	2 016	Var %	2017	2 016	Var %
Nador	0	0	-	0	0	-	0	0	-
Tanger	0	0		0	0				
KENITRA	0	0		0	0				
Mohammedia	0	0	-	0	0	-	0	0	-
Casablanca	0	0	-	0	0	-	0	0	-
Jorf Lasfar	0	0	-	0	0	-	0	0	-
Safi	0	0	-	95 777	55 715	122,1%	95 777	55 715	122,1%
Agadir	0	0	-	48 710	34 845	-69,5%	48 710	34 845	-69,5%
Tan Tan	0	0	-	0	0	-	0	0	-
Laayoune	181 885	168 799	-26,5%	0	0	-	181 885	168 799	-26,5%
Dakhla	0	0	-	0	0	-	0	0	-
TOTAL Ports ANP	181 885	168 799	7,8%	144 487	90 560	59,5%	326 372	259 359	25,8%

TRAFIC DES MINERAIS HORS PHOSPHATE (EN TONNES)

	CUMUL		
	2017	2 016	VARIAT. en %
Nador	992 722	1 142 985	-13,1%
Casablanca	976 181	851 671	14,6%
Jorf Lasfar	9 771 739	9 030 286	8,2%
Safi	1 979 555	1 874 064	5,6%
Agadir	190 048	162 499	17,0%
Laayoune	19 970	20 260	-1,4%
TOTAL Ports ANP	13 930 215	13 081 765	6,5%

TRAFIC DES MINERAIS HORS PHOSPHATE : IMPORT-EXPORT

	IMPORT			EXPORT			TOTAL		
	2017	2 016	Var %	2017	2 016	Var %	2017	2 016	Var %
NADOR	426 848	663 688	-35,7%	565 874	479 297	18,1%	992 722	1 142 985	-13,1%
CASABLANCA	824 990	712 908	15,7%	151 191	138 763	9,0%	976 181	851 671	14,6%
JORF LASFAR	9 651 725	8 994 923	7,3%	120 014	35 363	239,4%	9 771 739	9 030 286	8,2%
SAFI	1 484 204	1 530 654	-3,0%	475 381	335 285	41,8%	1 959 585	1 865 939	5,0%
AGADIR	146 065	108 302	34,9%	43 983	54 197	-18,8%	190 048	162 499	17,0%
LAAYOUNE	0	4 060		0	0		0	4 060	
TOTAL Ports ANP	12 533 832	12 014 535	4,3%	1 356 443	1 042 905	30,1%	13 890 275	13 057 440	6,4%

TRAFIC DES CEREALES (EN TONNES)

	2017	2 016	VARIAT. en %
Nador	349 360	753 998	-53,7%
Casablanca	3 679 713	4 684 267	-21,4%
Jorf Lasfar	981 401	1 176 751	-16,6%
Safi	252 679	399 592	-36,8%
Agadir	510 458	892 685	-42,8%
TOTAL PORTS ANP	5 773 611	7 907 293	-27,0%

TRAFIC DU PHOSPHATE (EN TONNES)

	2017	2 016	VARIAT.
Casablanca	8 387 312	5 231 231	60,3%
Jorf Lasfar	0	0	
Safi	434 040	294 273	47,5%
Laayoune	1 317 819	1 663 037	-20,8%
TOTAL	10 139 171	7 188 541	41,0%

TRAFIC DES VRACS LIQUIDES (EN TONNES)

	CUMUL		
	2017	2 016	VARIAT. en %
Nador	459 016	444 236	3,3%
Mohammedia	5 315 978	5 199 079	2,2%
Casablanca	436 327	398 394	9,5%
Jorf Lasfar	7 624 079	7 019 037	8,6%
Safi	1 955 055	1 896 554	3,1%
Agadir	831 635	840 031	-1,0%
Tan Tan	39 115	32 569	20,1%
Laayoune	469 464	427 021	9,9%
Dakhla	167 496	162 247	3,2%
TOTAL PORTS	17 298 165	16 419 168	5,4%

TRAFIC DES VRAC LIQUIDES : IMPORT-EXPORT

	IMPORT			EXPORT			TOTAL		
	2017	2 016	Var %	2017	2 016	Var %	2017	2 016	Var %
Nador	291 701	292 747	-0,4%	0	0		291 701	292 747	-0,4%
Mohammedia	4 333 977	4 224 074	2,6%	3 028	3 601	-15,9%	4 337 005	4 227 675	2,6%
Casablanca	427 719	395 010	8,3%	8 608	3 384	154,4%	436 327	398 394	9,5%
Jorf Lasfar	5 585 553	5 290 625	5,6%	1 692 480	1 307 956	29,4%	7 278 033	6 598 581	10,3%
Safi	26 658	20 776	28,3%	1 928 397	1 875 778	2,8%	1 955 055	1 896 554	3,1%
Agadir	623 226	563 462	10,6%	4 075	3 716	9,7%	627 301	567 178	10,6%
Tan Tan	37 235	28 431	31,0%	1 880	1 000	88,0%	39 115	29 431	32,9%
Laayoune	437 047	388 326	12,5%	725	1 501	-51,7%	437 772	389 827	12,3%
Dakhla	165 004	145 961	13,0%	0	0	#DIV/0!	165 004	145 961	13,0%
TOTAL Ports ANP	11 928 120	11 349 412	5,1%	3 639 193	3 196 936	13,8%	15 567 313	14 546 348	7,0%

TRAFIC DES VRAC Liquides : Cabotage

	CABOTAGE-IMPORT			CABOTAGE-EXPORT			TOTAL		
	2017	2 016	Var %	2017	2 016	Var %	2017	2 016	Var %
Nador	167 315	151 489	10,4%	0	0	-	167 315	151 489	10,4%
Mohammedia	840 959	790 352	6,4%	138 014	181 052	-	978 973	971 404	0,8%
Casablanca	0	0		0	0	-	0	0	
Jorf Lasfar	0	0		346 046	420 456	-	346 046	420 456	-17,7%
Safi	0	0		0	0	-	0	0	
Agadir	204 334	272 853	-25,1%	0	0	-	204 334	272 853	-25,1%
Tan Tan	0	3 138		0	0	-	0	3 138	
Laayoune	31 692	32 785	-3,3%	0	4 409	-	31 692	37 194	-14,8%
Dakhla	2 492	16 286	-84,7%	0	0	-	2 492	16 286	-84,7%
TOTAL Ports ANP	1 246 792	1 266 903	-1,6%	484 060	605 917	-20,1%	1 730 852	1 872 820	-7,6%

TRAFIC TOTAL DES HYDROCARBURES (EN TONNES)

	CUMUL		
	2017	2 016	VARIAT. en %
Nador	459 016	444 236	3,3%
Mohammedia	5 248 580	5 119 429	2,5%
Jorf Lasfar	3 137 069	3 367 219	-6,8%
Agadir	706 688	696 065	1,5%
Tan Tan	37 235	31 569	17,9%
Laayoune	468 739	425 520	10,2%
Dakhla	167 496	162 247	3,2%
TOTAL Ports ANP	10 224 823	10 246 285	-0,2%

TRAFIC DES HYDROCARBURES (EN TONNES) : IMPORT-EXPORT

	IMPORT			EXPORT			TOTAL		
	2017	2 016	Var %	2017	2 016	Var %	2017	2 016	Var %
Nador	291 701	292 747	-0,4%	0	0		291 701	292 747	-0,4%
Mohammedia	4 269 607	4 148 025	2,9%	0	0		4 269 607	4 148 025	2,9%
Jorf Lasfar	2 773 708	2 946 763	-5,9%	17 315	0		2 791 023	2 946 763	-5,3%
Agadir	502 354	423 212	18,7%	0	0		502 354	423 212	18,7%
Tan Tan	37 235	28 431	31,0%	0	0		37 235	28 431	31,0%
Laayoune	437 047	388 326	12,5%	0	0		437 047	388 326	12,5%
Dakhla	165 004	145 961	13,0%	0	0		165 004	145 961	13,0%
TOTAL Ports ANP	8 476 656	8 373 465	1,2%	17 315	0		8 493 971	8 373 465	1,4%

TRAFIC DES HYDROCARBURES (EN TONNES) : Cabotage

	CABOTAGE IMP			CABOTAGE EXP			TOTAL		
	2017	2 016	Var %	2017	2 016	Var %	2017	2 016	Var %
Nador	167 315	151 489	10,4%	0	0	-	167 315	151 489	10,4%
Mohammedia	840 959	790 352	6,4%	138 014	181 052	-23,8%	978 973	971 404	0,8%
Jorf Lasfar	0	0		346 046	420 456	-17,7%	346 046	420 456	-17,7%
Agadir	204 334	272 853	-25,1%	0	0	-	204 334	272 853	-25,1%
Tan Tan	0	3 138		0	0	-	0	3 138	
Laayoune	31 692	32 785	-3,3%	0	4 409		31 692	37 194	-14,8%
Dakhla	2 492	16 286	-84,7%	0	0	-	2 492	16 286	-84,7%
TOTAL Ports ANP	1 246 792	1 266 903	-1,6%	484 060	605 917	-20,1%	1 730 852	1 872 820	-7,6%

TRAFIC DU DIVERS CONVENTIONNEL (EN TONNES)

	CUMUL		
	2017	2 016	VARIAT. en %
Nador	172 860	281 975	-38,7%
Casablanca	1 753 345	2 375 339	-26,2%
Jorf Lasfar	353 706	278 978	26,8%
Safi	134 109	97 198	38,0%
Agadir	291 916	255 683	14,2%
Tan Tan	4 000	3 515	13,8%
Laayoune	82 534	67 774	21,8%
Dakhla	422 617	446 262	-5,3%
TOTAL PORTS ANP	3 215 087	3 806 724	-15,5%

TRAFIC DIVERS CONVENTIONNEL : CABOTAGE-IMPORT/CABOTAGE-EXPORT

	IMPORT			EXPORT			TOTAL		
	2017	2 016	Var %	2017	2 016	Var %	2017	2 016	Var %
Nador	140 940	264 380	-46,7%	31 920	17 595	81,4%	172 860	281 975	-38,7%
Casablanca	1 588 962	2 163 127	-26,5%	164 383	212 212	-22,5%	1 753 345	2 375 339	-26,2%
Jorf Lasfar	318 694	249 232	27,9%	35 012	29 746	17,7%	353 706	278 978	26,8%
Safi	19 010	24 014	-20,8%	115 099	73 184	57,3%	134 109	97 198	38,0%
Agadir	201 641	176 373	14,3%	90 275	79 310	13,8%	291 916	255 683	14,2%
Tan Tan	0	204		4 000	3 311	20,8%	4 000	3 515	13,8%
Laayoune	18 068	10 869	66,2%	64 466	56 905	13,3%	82 534	67 774	21,8%
Dakhla	420 982	425 508	-1,1%	1 038	0		422 020	425 508	-0,8%
TOTAL Ports ANP	2 708 297	3 313 707	-18,3%	506 193	472 263	7,2%	3 214 490	3 785 970	-15,1%



Trafics spécifiques

TRAFIC DES CONTENEURS (EN NOMBRE EVP)

		CUMUL		
		2017	2 016	VARIAT. en %
CASABLANCA	IMPORT	395 223	372 927	6,0%
	EXPORT	388 745	360 901	7,7%
	Cabotage-Import	55 016	64 955	-15,3%
	Cabotage-Export	63 718	72 102	-11,6%
	TOTAL	902 702	870 885	3,7%
AGADIR	IMPORT(*)	88 140	79 621	10,7%
	EXPORT(*)	89 306	82 385	8,4%
	Cabotage-Import	0	4 217	
	Cabotage-Export	0	1 986	
	TOTAL	177 446	168 208	5,5%
TOTAL PORTS ANP	IMPORT	483 396	452 657	6,8%
	EXPORT	478 051	443 287	7,8%
	Cabotage-Import	55 064	70 606	-22,0%
	Cabotage-Export	64 066	75 140	-14,7%
	TOTAL	1 080 577	1 041 689	3,7%

TRAFIC DES CONTENEURS (EN TONNES)

		CUMUL		
		2017	2 016	VARIAT. en %
CASABLANCA	IMPORT	5 231 977	4 750 689	10,1%
	EXPORT	2 342 367	1 964 919	19,2%
	Cabotage-Imp	637 149	795 639	-19,9%
	Cabotage-Exp	447 280	452 677	-1,2%
	TOTAL	8 658 773	7 963 924	8,7%
AGADIR	IMPORT(*)	634 680	656 775	-3,4%
	EXPORT (*)	1 113 194	1 130 414	-1,5%
	TOTAL	1 747 874	1 787 189	-2,2%
TOTAL Ports ANP	IMPORT(*)	5 866 657	5 407 464	8,5%
	EXPORT (*)	3 455 561	3 095 333	11,6%
	Cabotage-Imp	637 149	795 639	-19,9%
	Cabotage-Exp	447 280	452 677	-1,2%
	TOTAL	10 406 647	9 751 113	6,7%

TRAFIC TIR (EN NOMBRE)

		CUMUL		
		2017	2 016	VARIAT. en %
NADOR	IMPORT	4 049	3 581	13,1%
	EXPORT	2 791	2 154	29,6%
	TOTAL	6 840	5 735	19,3%
TANGER VILLE	IMPORT	546	458	19,2%
	EXPORT	0	0	
	TOTAL	546	458	19,2%
CASABLANCA	IMPORT	952	1 185	-19,7%
	EXPORT	2 204	1 038	112,3%
	TOTAL	3 156	2 223	42,0%
TOTAL PORTS ANP	IMPORT	5 547	5 224	6,2%
	EXPORT	4 995	3 192	56,5%
	TOTAL	10 542	8 416	25,3%

TRAFIC TIR (EN TONNES)

		CUMUL		
		2017	2 016	VARIAT. en %
NADOR	IMPORT	125 199	108 105	15,8%
	EXPORT	66 904	47 470	40,9%
	TOTAL	192 103	155 575	23,5%
TANGER VILLE	IMPORT	5 990	5 038	18,9%
	EXPORT	0	0	
	TOTAL	5 990	5 038	18,9%
CASABLANCA	IMPORT	19 020	23 674	-19,7%
	EXPORT	13 929	17 405	-20,0%
	TOTAL	32 949	41 079	-19,8%
TOTAL PORTS ANP	IMPORT	150 209	136 817	9,8%
	EXPORT	80 833	64 875	24,6%
	TOTAL	231 042	201 692	14,6%

TRAFIC ROULIER (EN TONNES)

		CUMUL		
		2017	2 016	VARIAT. en %
NADOR	IMPORT	130 679	112 742	15,9%
	EXPORT	66 904	47 470	40,9%
	TOTAL	197 583	160 212	23,3%
TANGER VILLE	IMPORT	5 990	5 038	18,9%
	EXPORT	0	0	
	TOTAL	5 990	5 038	18,9%
CASABLANCA	IMPORT	223 958	230 354	-2,8%
	EXPORT	27 361	49 005	-44,2%
	TOTAL	251 319	279 359	-10,0%
TOTAL PORTS ANP	IMPORT	360 627	348 134	3,6%
	EXPORT	94 265	96 475	-2,3%
	TOTAL	454 892	444 609	2,3%

TRAFIC DES PASSAGERS

		CUMUL		
		2017	2 016	VARIAT. en %
AL Hoceima	ENTREES	20 847	20 514	2%
	SORTIES	19 829	18 934	5%
	TOTAL	40 676	39 448	3%
NADOR	ENTREES	286 667	201 439	42%
	SORTIES	333 934	243 117	37%
	TOTAL	620 601	444 556	39,6%
TANGER-Ville	ENTREES	579 393	594 834	-3%
	SORTIES	746 801	695 146	7%
	CROISIERES	24 163	93 715	-74%
	TOTAL	1 350 357	1 383 695	-2,4%
Casablanca	ENTREES	11 457	13 810	-17%
	SORTIES	10 355	13 245	-22%
	CROISIERES	84 855	151 252	-44%
	TOTAL	106 667	178 307	-40,2%
AGADIR	CROISIERES	72 879	56 702	28,5%
SAFI	CROISIERES	0	1 056	
TOTAL PORTS ANP	ENTREES	898 364	830 597	8%
	SORTIES	1 110 919	970 442	14%
	CROISIERES	181 897	302 725	-40%
	TOTAL	2 191 180	2 103 764	4,2%



Principaux trafics par port

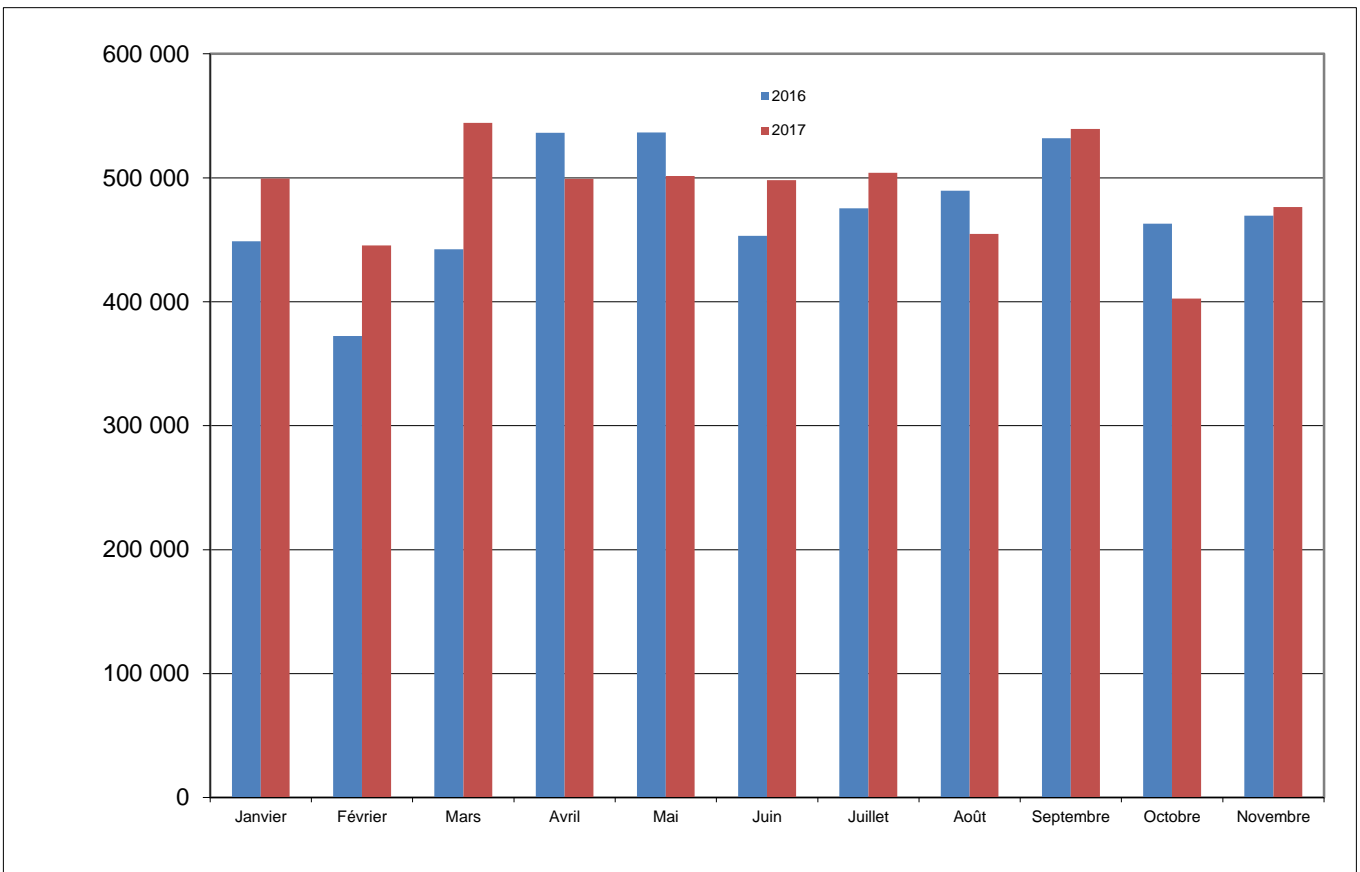
PORT DE MOHAMMEDIA

TRAFIC GLOBAL Cumul novembre 2017	2,8%
5 364 819	
Cumul novembre 2016 5 218 903	

IMPORTATIONS Cumul novembre 2017	2,6%
4 333 977	
Cumul novembre 2016 4 224 074	

CABOTAGE Cumul novembre 2017	0,8%
978 973	
Cumul novembre 2016 971 404	

EXPORTATIONS Cumul novembre 2017	121,4%
51 869	
Cumul novembre 2016 23 425	



IMPORT

Produits	2017	2016	%
Gasoil	2 184 621	1 975 413	10,6%
Butane	1 224 252	1 354 119	-9,6%
Fuel Oil	164 910	86 334	91,0%
Bitume	300 816	348 707	-13,7%
Essence	236 876	253 367	-6,5%
Huile de base	73 088	58 583	24,8%

EXPORT

Produits	2017	2016	%
Mélasse	2 551	2 479	2,9%
Sel	48 841	19 824	102,9%
-	-	-	-
-	-	-	-
-	-	-	-
-	-	-	-

CBOTAGE Imp

Produits	2017	2016	%
Fuel Oil	640 208	555 059	15,3%
Gasoil	175 553	213 471	-17,8%
Essence	25 198	21 822	15,5%
-	-	-	-
-	-	-	-

CABOTAGE Exp

Produits	2017	2016	%
Gasoil	82 500	123 245	-33,1%
Fuel Oil	53 270	56 769	-6,2%
Bitume	-	1 038	-100,0%
Jet	-	-	-
-	-	-	-

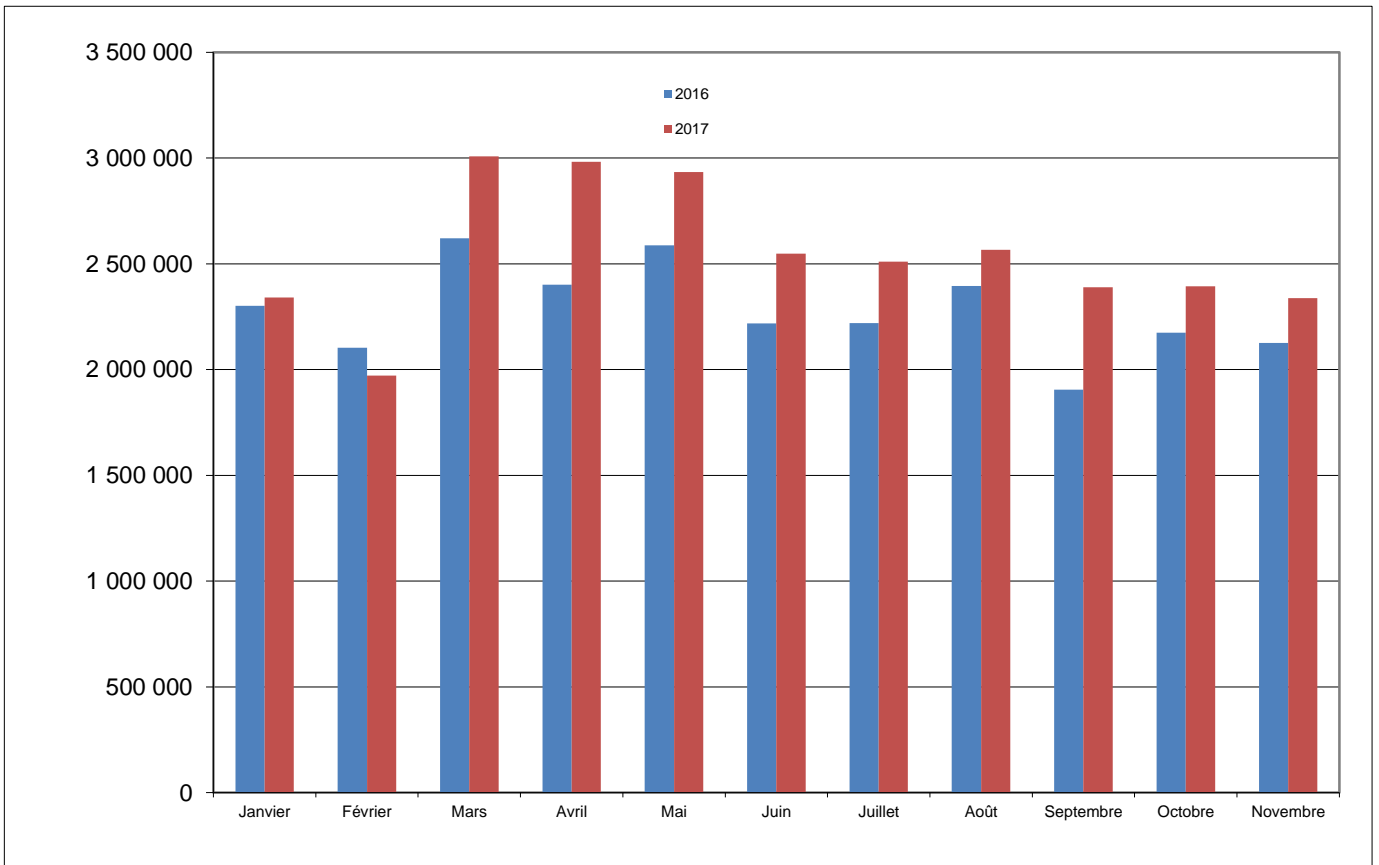
PORT DE CASABLANCA

TRAFIC GLOBAL Cumul novembre 2017	11,7%
27 977 521	
Cumul novembre 2016 25 051 800	

IMPORTATIONS Cumul novembre 2017	
14 805 241	
Cumul novembre 2016 15 547 013	-4,8%

CABOTAGE Cumul novembre 2017	
1 084 429	
Cumul novembre 2016 1 248 316	-13,1%

EXPORTATIONS Cumul novembre 2017	
12 087 851	46,4%
Cumul novembre 2016 8 256 471	



IMPORT

Produits	2017	2016	%
TC-Tonnage	5 231 977	4 750 689	10,1%
Céréales	3 679 713	4 684 267	-21,4%
Aliments de bétails	1 403 302	1 446 872	-3,0%
Sucre	1 087 350	937 628	16,0%
Charbon	801 759	695 689	15,2%
Huiles	427 719	395 010	8,3%

EXPORT

Produits	2017	2016	%
Phosphate	8 387 312	5 231 231	60,3%
TC-Tonnage	2 342 367	1 964 919	19,2%
Clinker	622 575	307 925	
Sel	322 177	343 960	-6,3%
Bobines tôle	65 670	42 951	52,9%
Barytine	48 314	39 636	21,9%

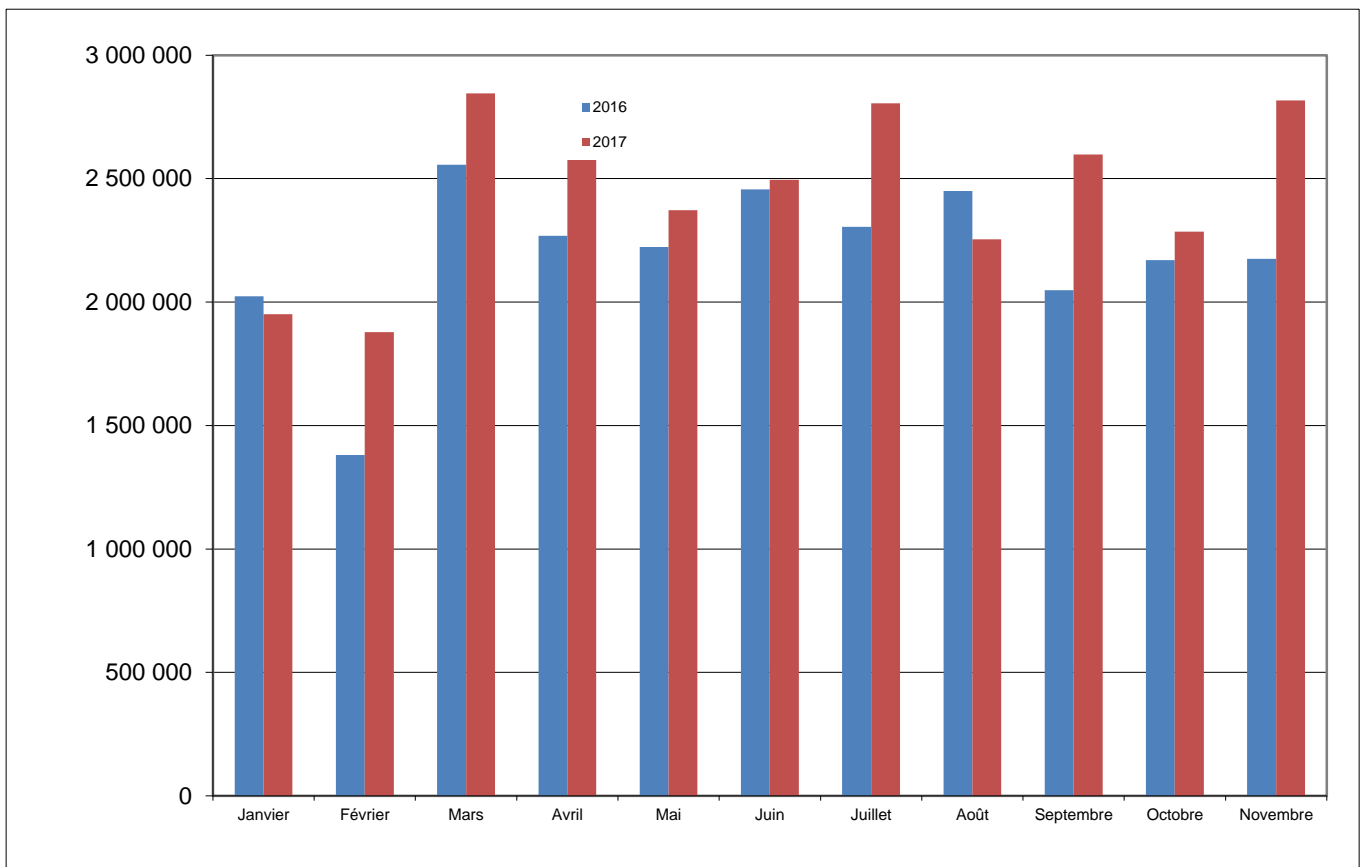
PORT DE JORF LASFAR

TRAFIC GLOBAL Cumul novembre 2017	12,2%
26 994 410	
Cumul novembre 2016 24 059 347	

IMPORTATIONS Cumul novembre 2017	7,6%
17 949 788	
Cumul novembre 2016 16 682 273	

CABOTAGE Cumul novembre 2017	 -17,7%
346 046	
Cumul novembre 2016 420 456	

EXPORTATIONS Cumul novembre 2017	25,0%
8 698 576	
Cumul novembre 2016 6 956 618	



IMPORT

Produits	2017	2016	%
Charbon	5 426 392	5 245 086	3,5%
Soufre	3 470 614	3 108 142	11,7%
Gasoil	1 556 373	1 744 543	-10,8%
Acide sulfurique	1 436 917	1 174 455	22,3%
Ammoniac	1 343 705	971 318	38,3%
Céréales	981 401	1 176 751	-16,6%

EXPORT

Produits	2017	2016	%
Engrais	6 546 409	5 061 336	29,3%
Acide phosphorique	1 626 195	1 257 321	29,3%
Clinker	304 661	522 217	-41,7%
Essence	-	-	#DIV/0!
Engrais en Sacs	8 532	-	#DIV/0!
-			-

CBOTAGE Imp

Produits	2017	2016	%
Gasoil	-	-	-
			-
			-
			-
			-

CABOTAGE Exp

Produits	2017	2016	%
Gasoil	298 978	382 550	-21,8%
Essence	47 068	35 456	32,8%
Propane	-	2 450	-
			-
			-

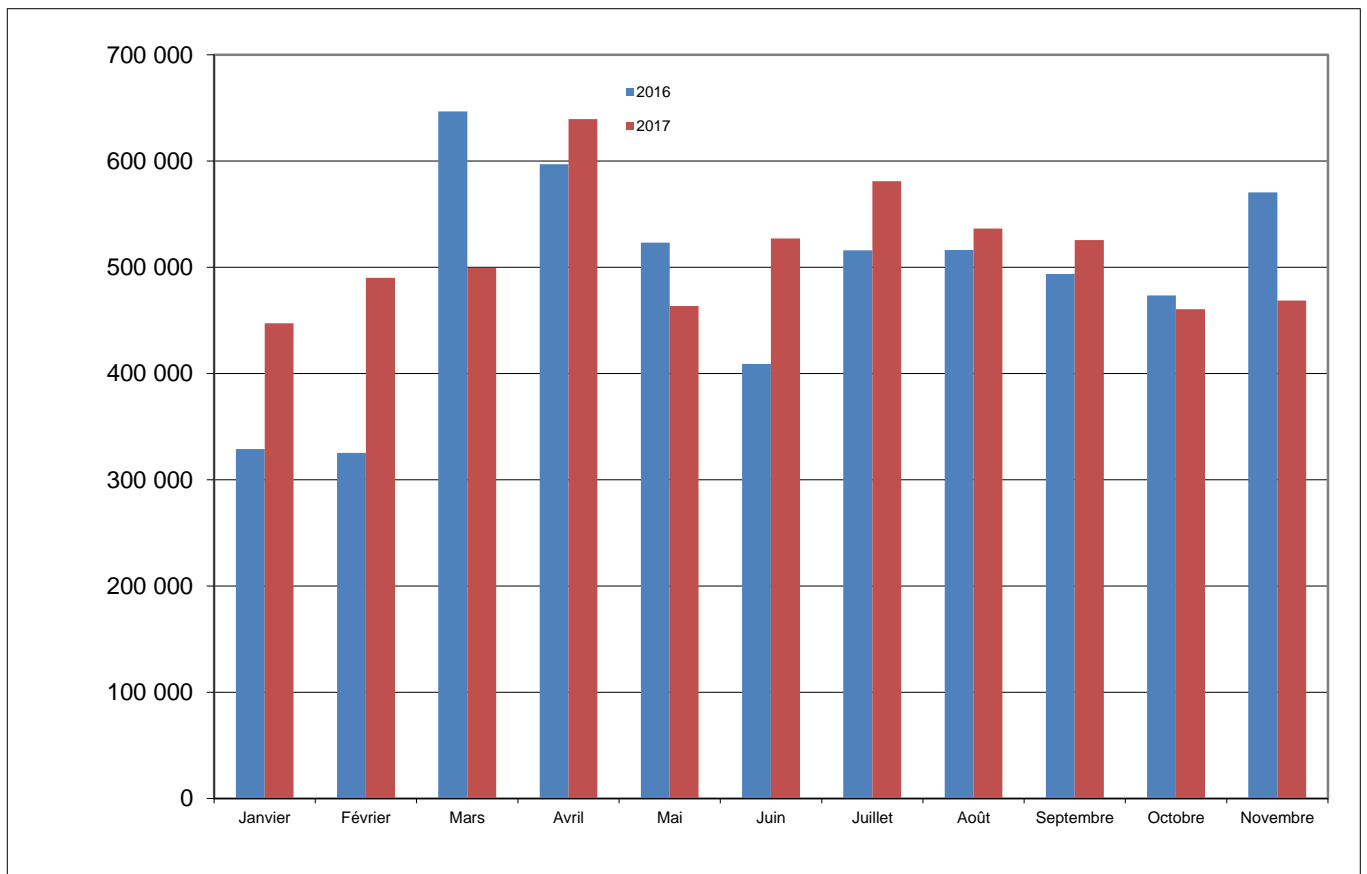
PORT DE SAFI

TRAFIC GLOBAL Cumul novembre 2017	4,4%
5 640 607	
Cumul novembre 2016 5 401 008	

IMPORTATIONS Cumul novembre 2017	
1 787 928	
Cumul novembre 2016 2 017 310	-11,4%

CABOTAGE Cumul novembre 2017	71,9%
95 777	
Cumul novembre 2016 55 715	

EXPORTATIONS Cumul novembre 2017	12,9%
3 756 902	
Cumul novembre 2016 3 327 983	



IMPORT

Produits	2017	2016	%
Soufre	1 388 063	1 442 423	-3,8%
Céréales	252 679	399 592	-36,8%
Coke de pétrole	96 141	88 231	9,0%
Acide caustique	11 975	5 047	137,3%
Engrais	-	11 531	-100,0%
			-

EXPORT

Produits	2017	2016	%
Acide phosphorique	1 928 397	1 875 778	2,8%
Engrais	766 530	745 053	2,9%
Phosphate	434 040	294 273	47,5%
Barytine	198 006	136 784	44,8%
Engrais en Sacs	53 817	33 234	61,9%
Gypse	211 042	138 949	51,9%

CBOTAGE Imp

Produits	2017	2016	%
			-
			-
			-
			-
			-

CABOTAGE Exp

Produits	2017	2016	%
Clinker	75 807	47 590	59,3%
Gypse	19 970	8 125	145,8%
			-
			-
			-

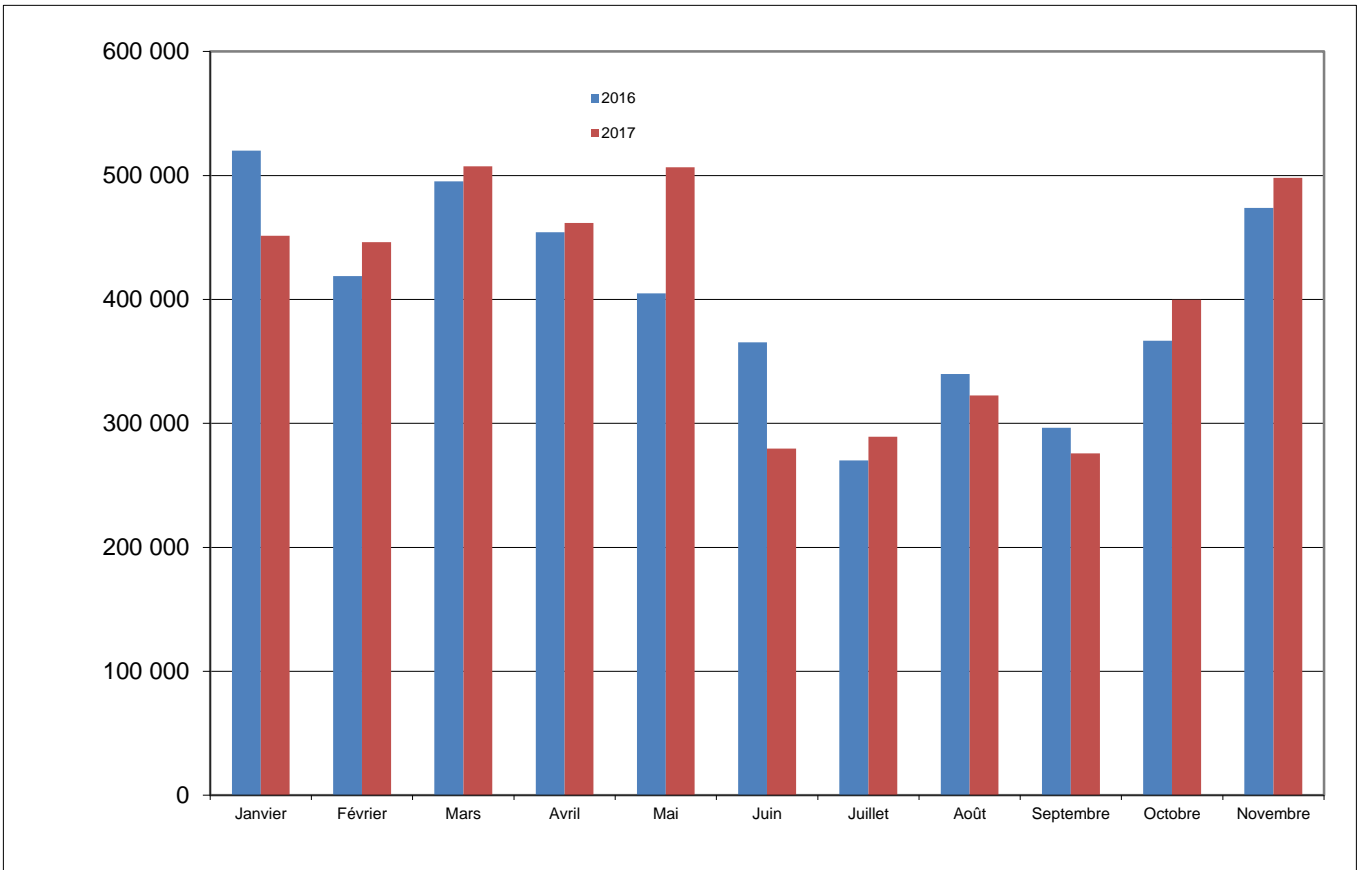
PORT D'AGADIR

TRAFIC GLOBAL Cumul novembre 2017	0,8%
4 438 380	↑
Cumul novembre 2016 4 404 288	

IMPORTATIONS Cumul novembre 2017	-10,7%
2 338 117	↓
Cumul novembre 2016 2 618 058	

CABOTAGE Cumul novembre 2017	-17,8%
253 044	↓
Cumul novembre 2016 307 698	

EXPORTATIONS Cumul novembre 2017	24,9%
1 847 219	↑
Cumul novembre 2016 1 478 532	



IMPORT

Produits	2017	2016	%
TC-Tonnage	634 680	656 775	-3,4%
Céréales	510 458	892 685	-42,8%
Gasoil	245 791	183 130	34,2%
Charbon	146 065	108 302	34,9%
Aliments de bétails	178 066	180 858	-1,5%
Butane	203 736	186 839	9,0%

EXPORT

Produits	2017	2016	%
TC-Tonnage	1 113 194	1 130 414	-1,5%
Clinker	564 467	207 458	172,1%
Agrumes & primeurs	63 297	58 631	8,0%
Cuivre	43 983	39 995	10,0%

CBOTAGE Imp

Produits	2017	2016	%
Gasoil	187 838	259 655	-27,7%
Essence	16 496	13 198	25,0%
Kerosene			-
			-
			-

CABOTAGE Exp

Produits	2017	2016	%
Clinker	48 710	34 845	39,8%
			-
			-
			-
			-

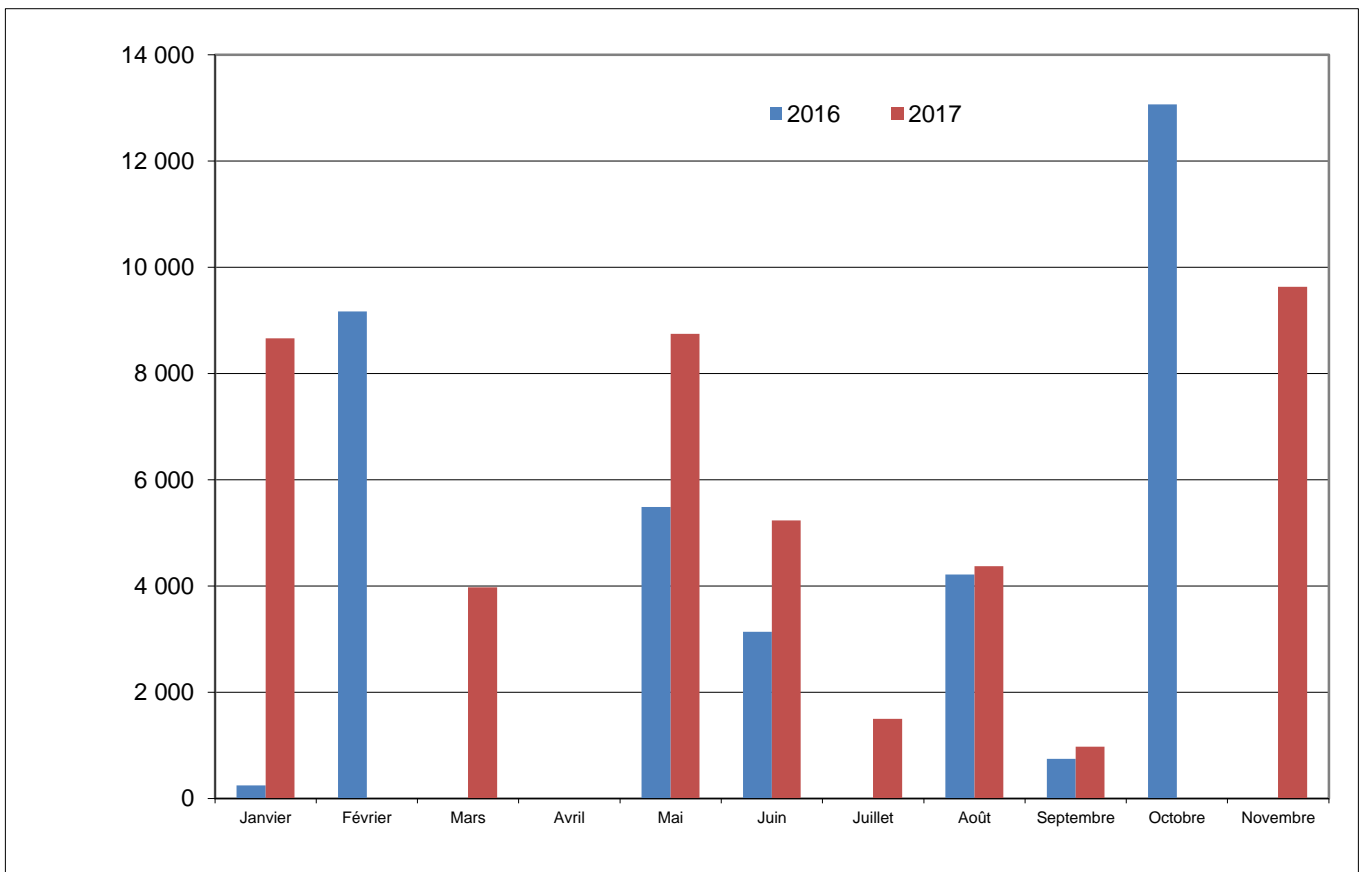
PORT DE TAN TAN

TRAFIC GLOBAL Cumul novembre 2017	19,5%
43 115	↑
Cumul novembre 2016 36 084	

IMPORTATIONS Cumul novembre 2017	30,0%
37 235	↑
Cumul novembre 2016 28 635	

CABOTAGE Cumul novembre 2017	-100,0%
0	↓
Cumul novembre 2016 3 138	

EXPORTATIONS Cumul novembre 2017	36,4%
5 880	↑
Cumul novembre 2016 4 311	



IMPORT

Produits	2017	2016	%
Gasoil	34 893	27 944	24,9%
Essence	2 342	487	380,9%
-	-	-	-
-	-	-	-
-	-	-	-
-	-	-	-

EXPORT

Produits	2017	2016	%
Farine de poisson	4 000	3 311	20,8%
Huile de poisson	1 880	1 000	88,0%
-	-	-	-
-	-	-	-
-	-	-	-
-	-	-	-

CBOTAGE Imp

Produits	2017	2016	%
Gasoil	-	3 138	-100,0%
Essence	-	-	-
-	-	-	-
-	-	-	-
-	-	-	-

CABOTAGE Exp

Produits	2017	2016	%
-	-	-	-
-	-	-	-
-	-	-	-
-	-	-	-
-	-	-	-

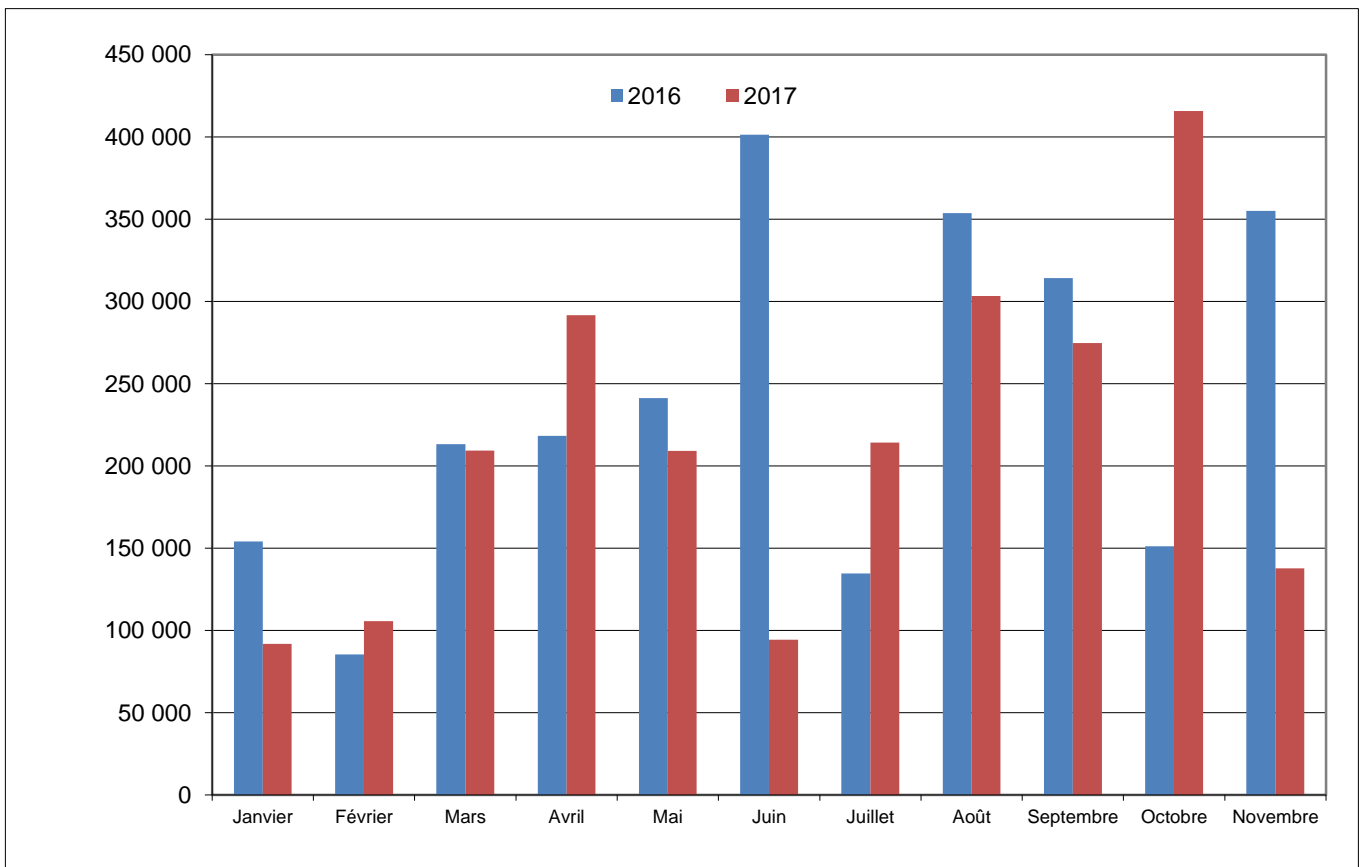
PORT DE LAAYOUNE

TRAFIC GLOBAL Cumul novembre 2017	 -10,5%
2 347 519	
Cumul novembre 2016 2 622 238	

IMPORTATIONS Cumul novembre 2017	 12,9%
455 115	
Cumul novembre 2016 403 255	

CABOTAGE Cumul novembre 2017	 3,7%
213 577	
Cumul novembre 2016 205 993	

EXPORTATIONS Cumul novembre 2017	 -16,6%
1 678 827	
Cumul novembre 2016 2 012 990	



IMPORT

Produits	2017	2016	%
Butane	26 809	21 114	27,0%
Essence	26 009	23 538	10,5%
Bitume	15 599	8 522	83,0%
Fuel Oil	143 148	85 556	67,3%
Gasoil	218 762	243 287	-10,1%
Jet	6 720	6 309	6,5%

EXPORT

Produits	2017	2016	%
Phosphate	1 317 819	1 663 037	-20,8%
Sable	226 685	286 200	-20,8%
Sel	69 132	5 347	1192,9%
Farine de poisson	58 672	39 852	47,2%
Farine de poisson en sacs	5 547	16 970	-67,3%
Huile de poisson	725	701	3,4%

CBOTAGE Imp

Produits	2017	2016	%
Clinker	161 915	152 599	6,1%
Gasoil	27 897	30 718	-9,2%
Essence	301	2 067	-85,4%
Gypse	19 970	16 200	23,3%
			-

CBOTAGE Exp

Produits	2017	2016	%
			-
			-
			-
			-
			-

PORT DE DAKHLA

TRAFIC GLOBAL Cumul novembre 2017
590 113
Cumul novembre 2016 608 509

↓

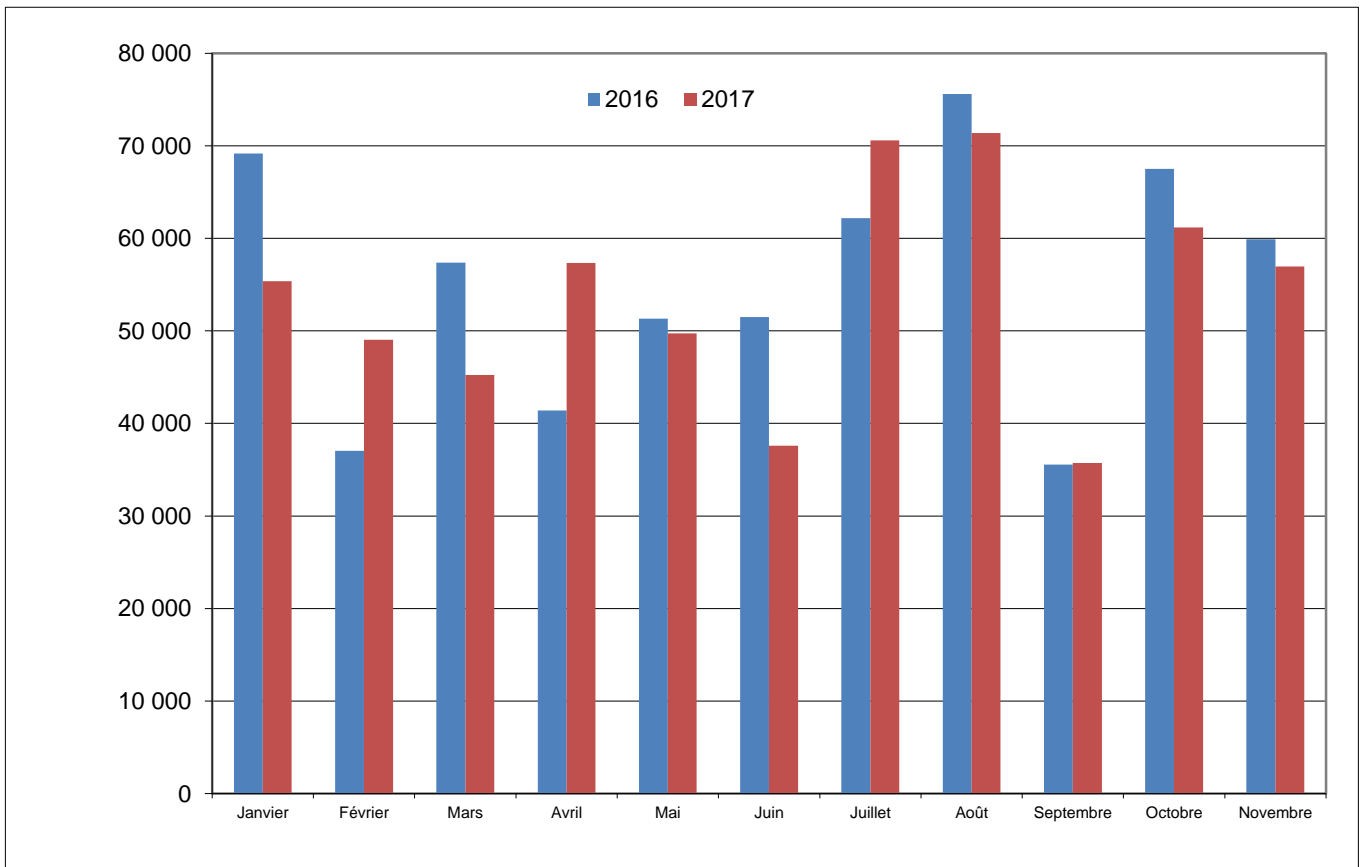
IMPORTATIONS Cumul novembre 2017	2,5%
585 986	↑
Cumul novembre 2016 571 469	

CABOTAGE Cumul novembre 2017
3 089
Cumul novembre 2016 37 040

↓

-91,7%

EXPORTATIONS Cumul novembre 2017	-
1 038	-
Cumul novembre 2016 0	



IMPORT

Produits	2017	2016	%
Poisson pélagique	393 803	409 959	-3,9%
Gasoil	123 014	107 485	14,4%
Pêche hauturière	22 616	11 354	99,2%
Fuel Oil	27 294	25 602	6,6%
Essence	14 696	12 874	14,2%
Poisson de transit	4 155	3 297	26,0%

EXPORT

Produits	2017	2016	%
TC-Divers PL-PD-PN		-	-
-	-	-	-
-	-	-	-
-	-	-	-
-	-	-	-
-	-	-	-

CBOTAGE Imp

Produits	2017	2016	%
Gasoil	-	14 562	-100,0%
Essence	-	1 724	-100,0%
Fuel Oil	2 492	-	#DIV/0!
TC-Tonnage	597	3 386	-82,4%
			-

CABOTAGE Exp

Produits	2017	2016	%
TC-Tonnage	-	17 368	-
			-
			-
			-